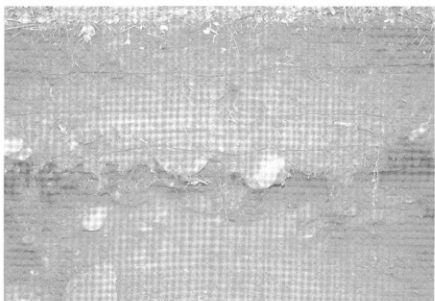
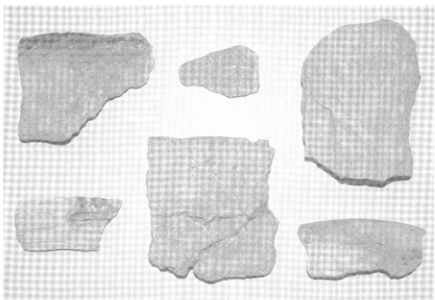




調査区全景（西から）



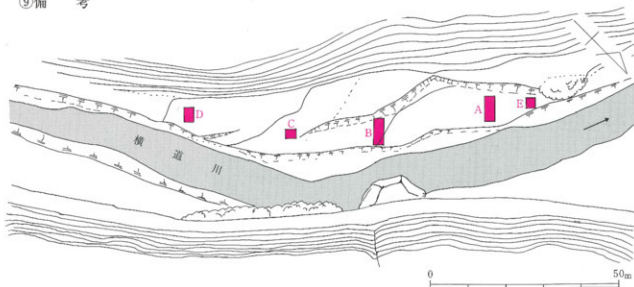
A区土層（東壁）



出土遺物

第2節 下横道I地点

- ①調査地点 島根県鹿足郡津和野町左鏡2262-7外(標高 約182m)
- ②調査原因 一般県道匹見左鏡線左鏡工区新世紀道路(生活関連)事業
- ③調査期間 平成14年10月10日～12月17日
- ④調査面積 34㎡
- ⑤検出遺構 ナシ
- ⑥出土遺物 鉄屑類ビニール3袋
- ⑦調査所見 開発事業地内において、埋蔵文化財包蔵地である、どるぶち鉦跡が在る可能性があり、それを確認するために試掘調査をすることにした。試掘坑は当初西側からA、B、C、D区と4ヶ所設け、A区の西側に追加で1ヶ所調査した。調査の結果、西側の試掘坑から鉄屑が出土したが、河床層から出土しているため上流から運ばれた可能性があった。確認することは出来なかったが、おそらく鉦跡は、工事予定地外の山側平坦部に在ると思われた。
工事予定地内には、炭釜跡や石列遺構が数基検出されたが、いずれも昭和の時代のものであることが確認できた。
- ⑧指示事項 事業予定地内において、どるぶち鉦跡、及び埋蔵文化財の存在は認められなかったが、慎重工事の必要がある。
- ⑨備考





調査区（東側）



調査区（西側）



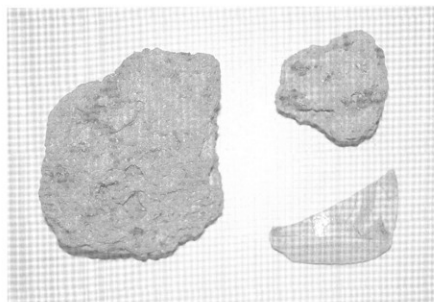
炭窯跡（昭和期）



発掘作業風景（A区）



A区完掘状況（北から）



出土遺物

津和野町内遺跡発掘調査報告書 1

平成18年 3月

発 行 島根県津和野町教育委員会

印 刷 大村印刷株式会社

防府市西仁井合一丁目21番55号

TEL (0835) 22-2555

