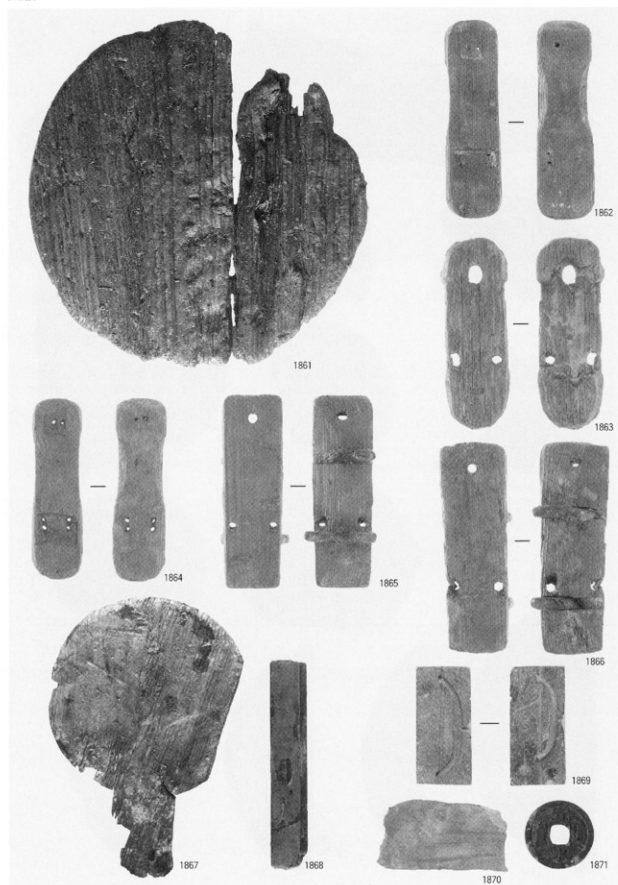
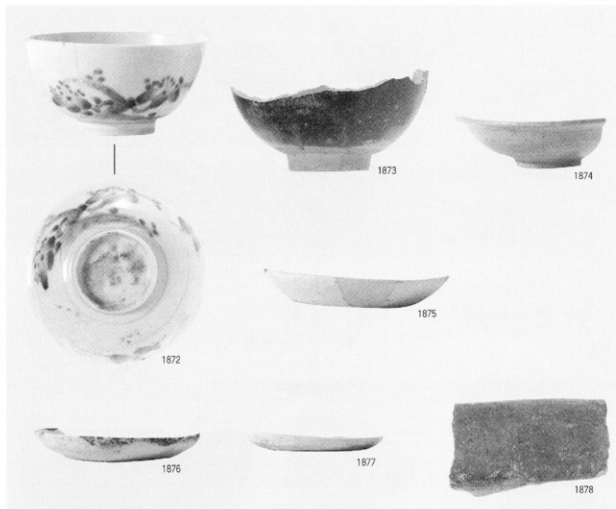


SX1010 (10)



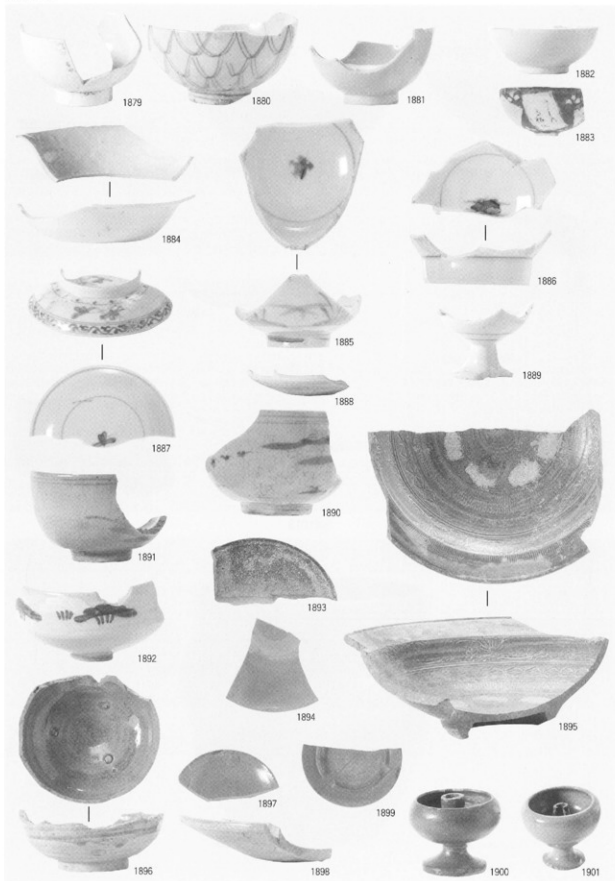
SX1010 (11)



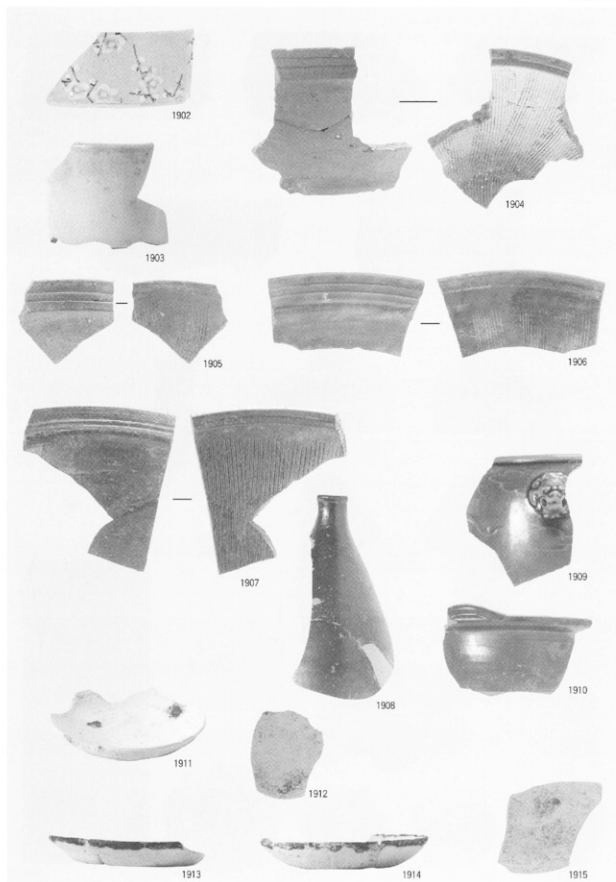
SX1013



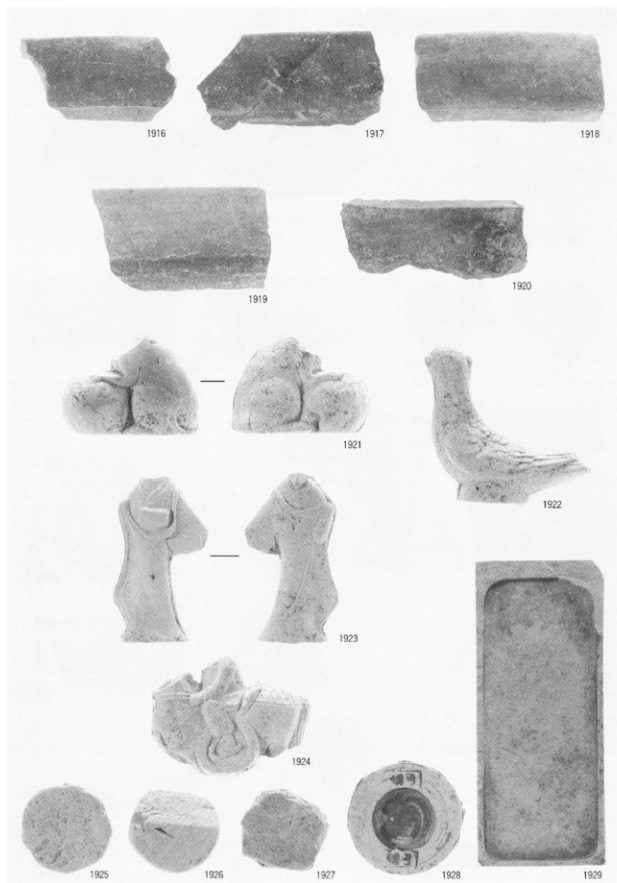
SX1015



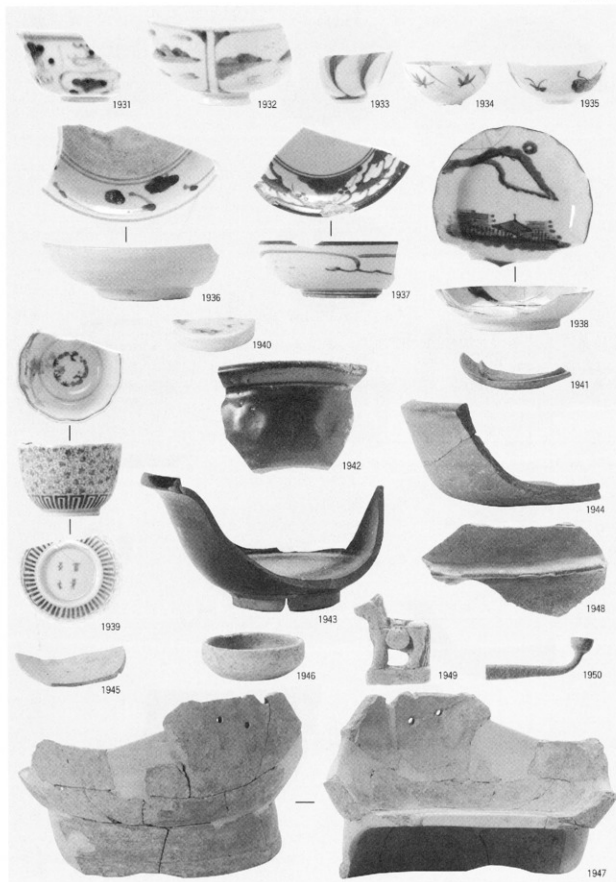
SX1014 (1)



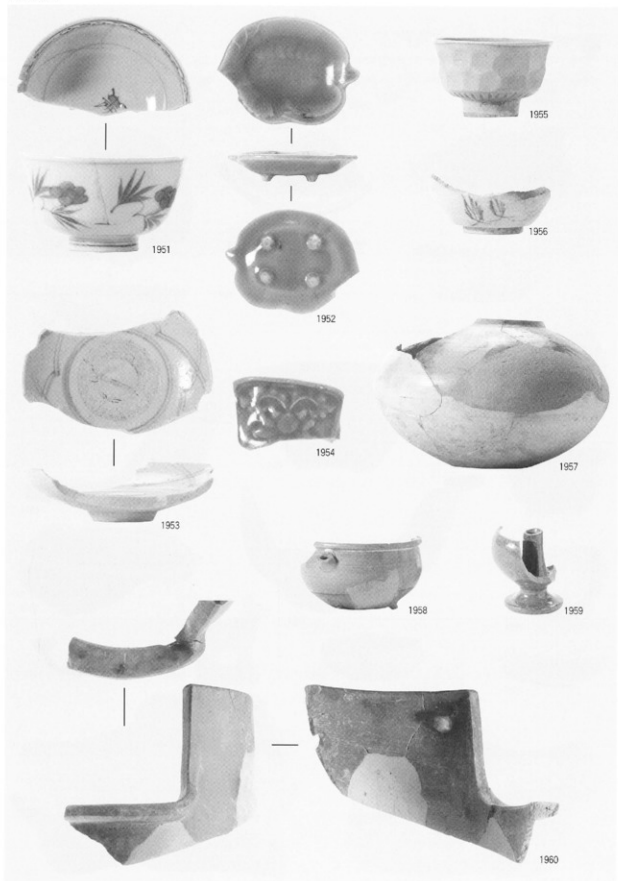
SX1014 (2)



SX1014 (3)



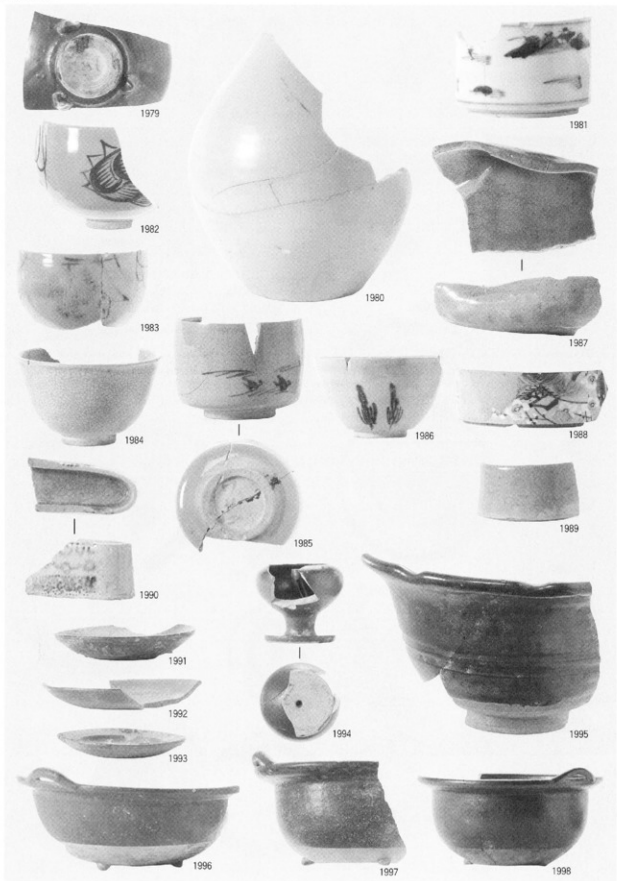
SX1017



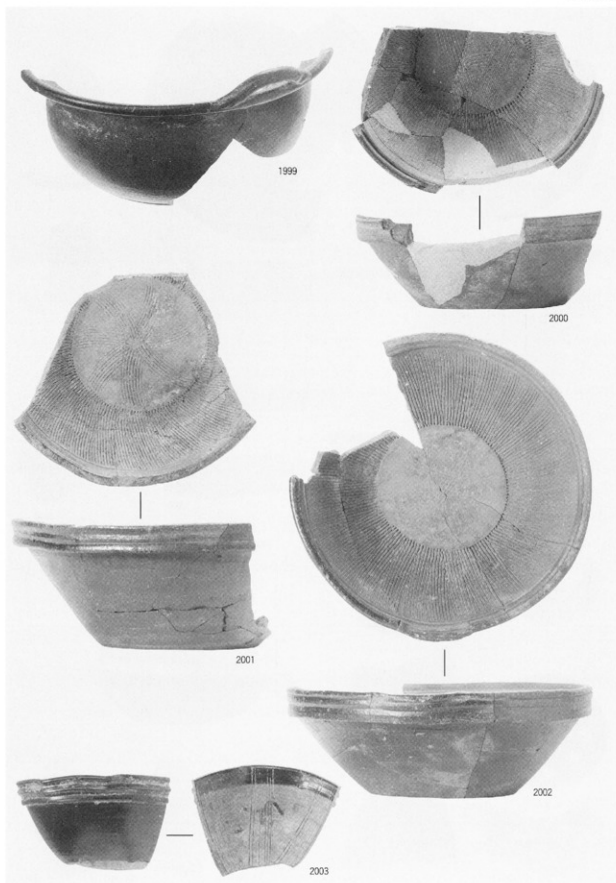
SX1018



SX1019 (1)



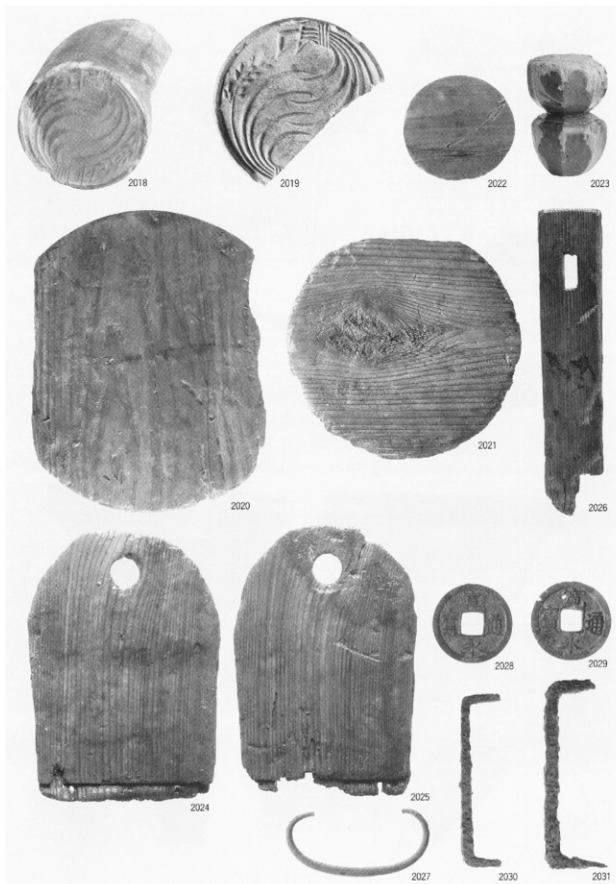
SX1019 (2)



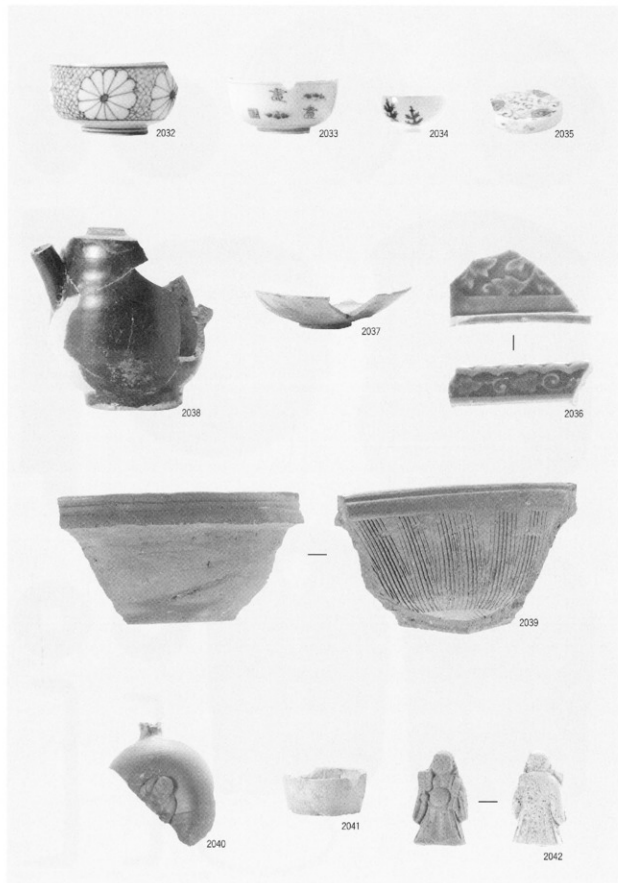
SX1019 (3)



SX1019 (4)



SX1019 (5)



SX1021



包含層出土遺物 (1)



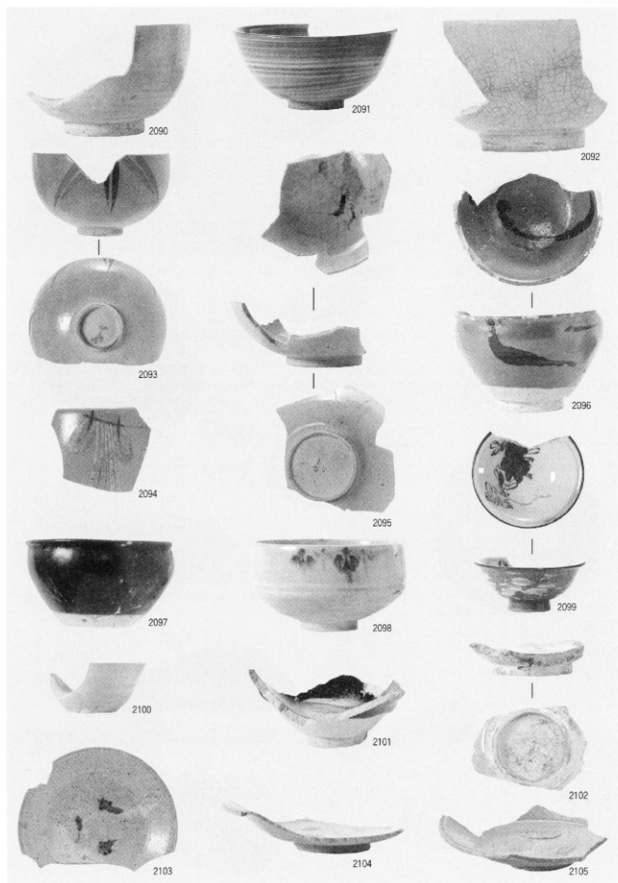
包含層出土遺物(2)



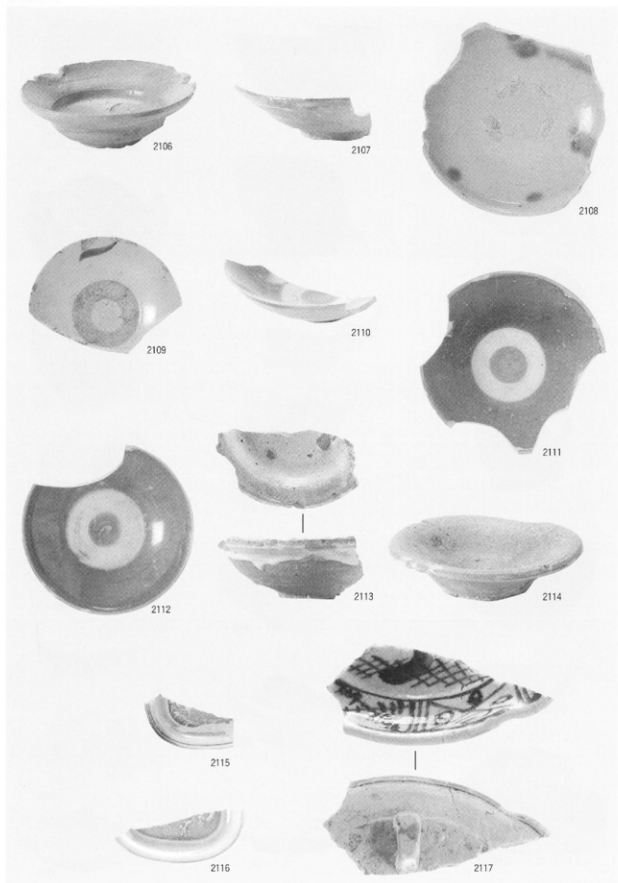
包含層出土遺物 (3)



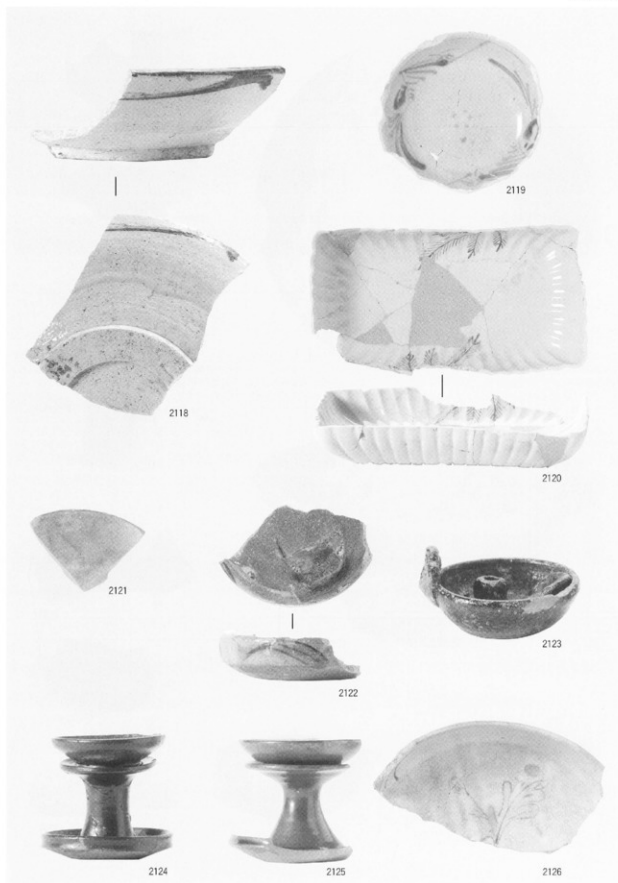
包含層出土遺物(4)



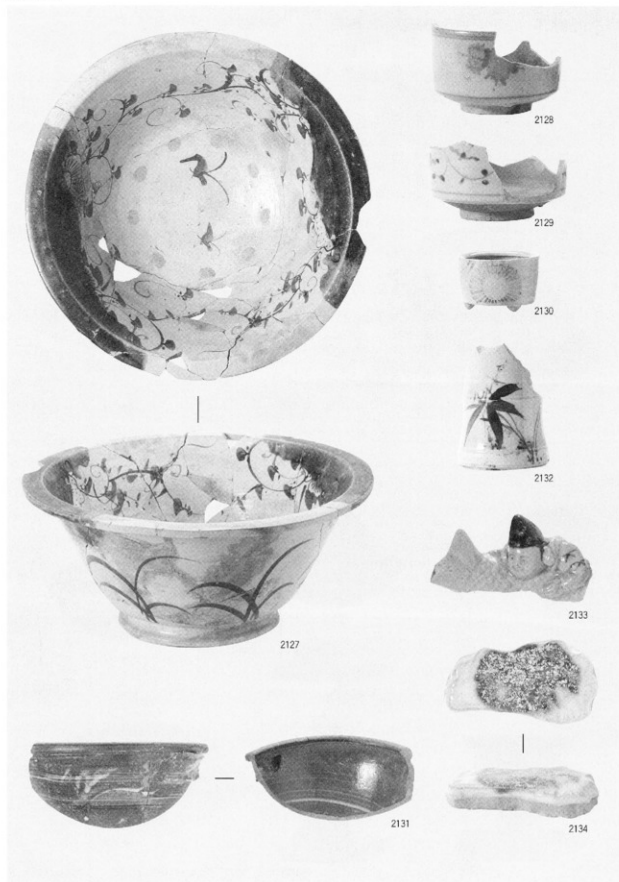
包含層出土遺物 (5)



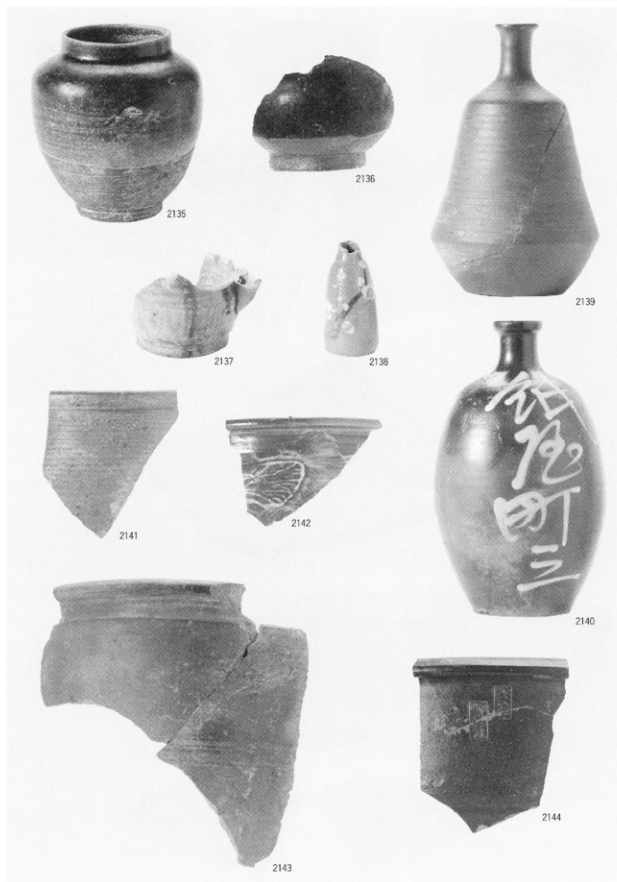
包含層出土遺物 (6)



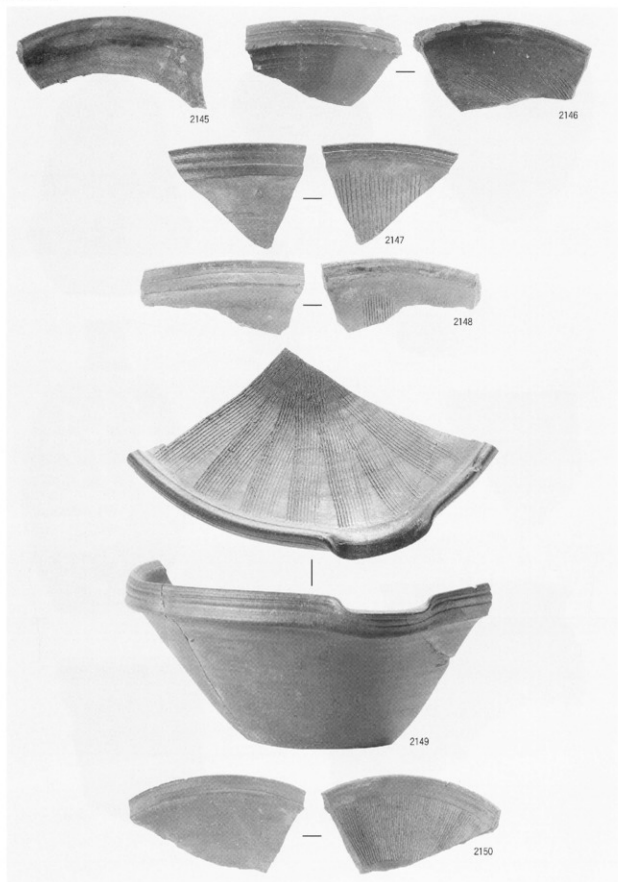
包含層出土遺物 (7)



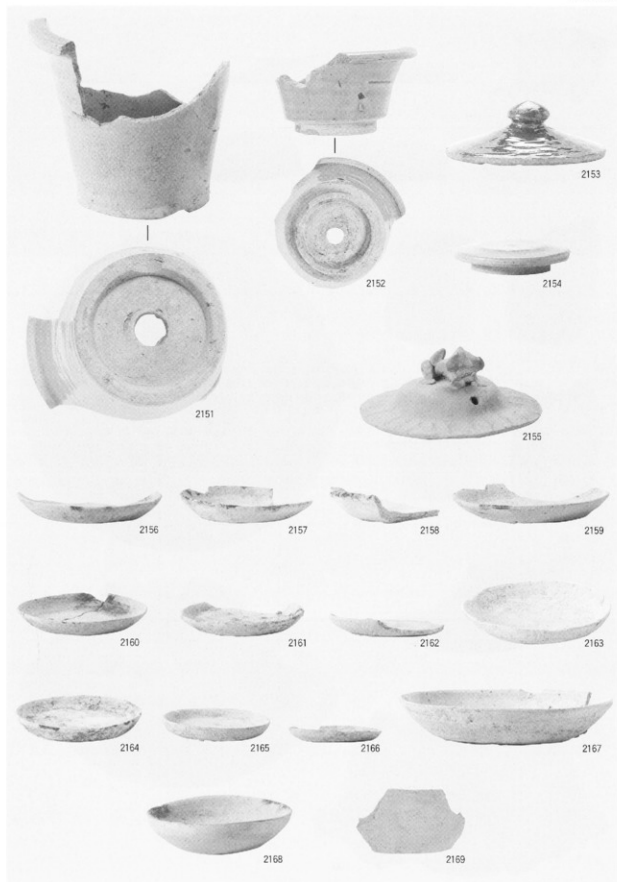
包含層出土遺物 (8)



包含層出土遺物 (9)



包含層出土遺物 (10)



包含層出土遺物 (11)



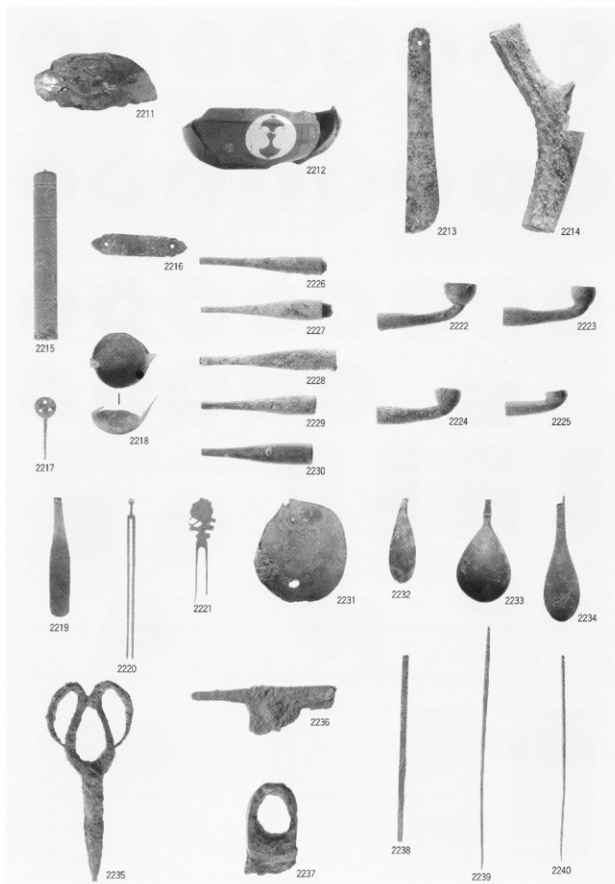
包含層出土遺物 (12)



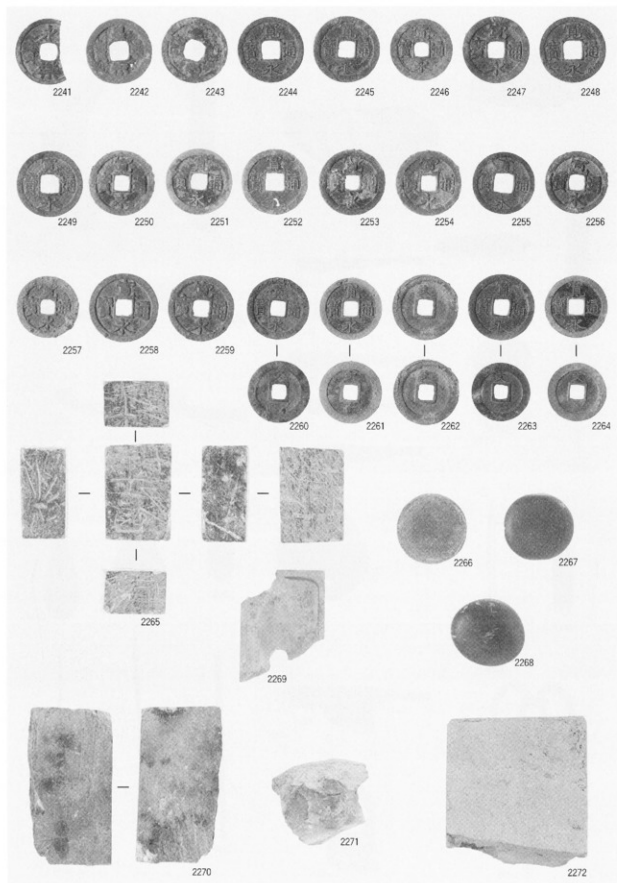
包含層出土遺物 (13)



包含層出土遺物 (14)



包含層出土遺物 (15)



包含層出土遺物 (16)

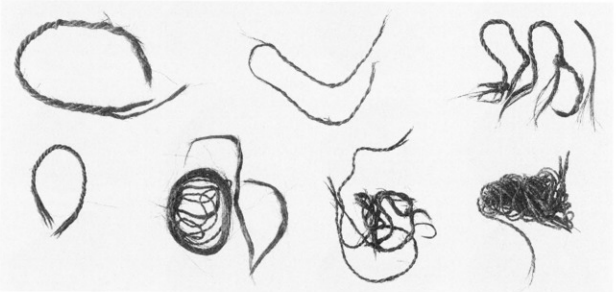


種

ドングリ



マツボックリ

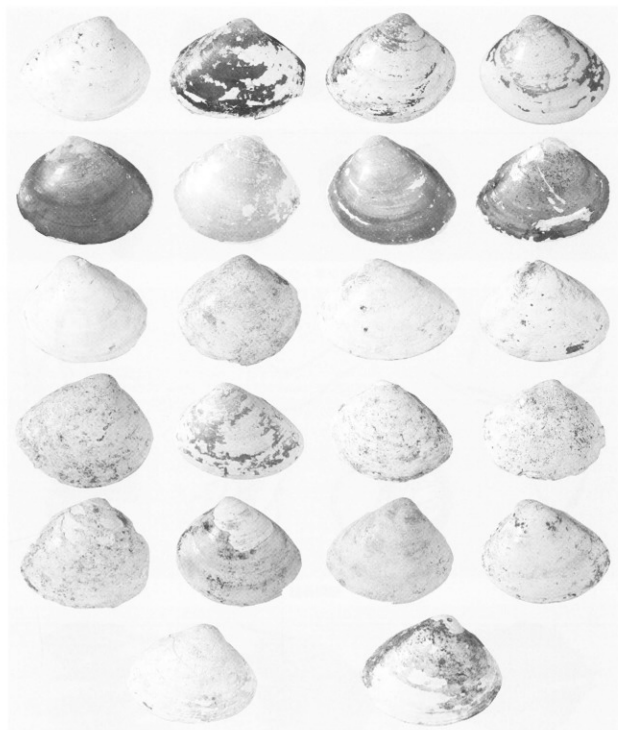


棕櫚鼻緒



棕櫚ほうき

非実測遺物 (種・棕櫚他)

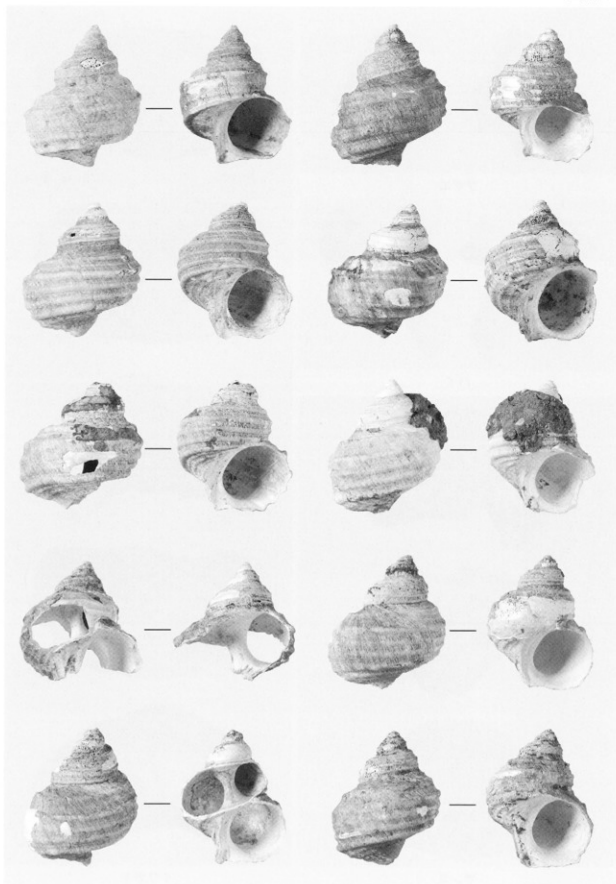


ハマグリ

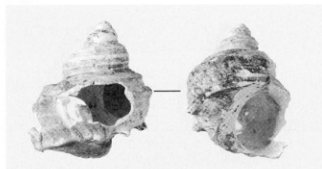


シジミ

非実測遺物 (貝 (ハマグリ・シジミ))



非実測遺物 (貝 (サザエ))



サザエ



バイ

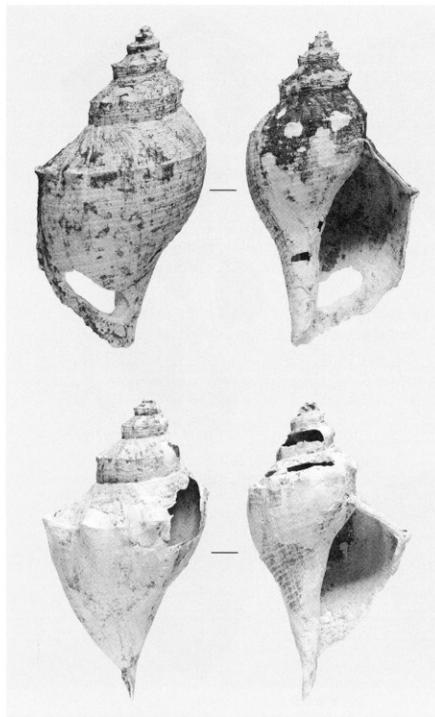


サンゴ



イワガキ

非実測遺物（貝（サザエ・バイ・サンゴ・イワガキ））



テングニシ



アカガイ



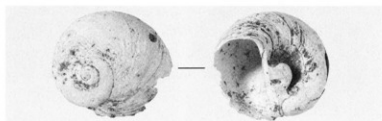
イタヤガイ



マツバガイ

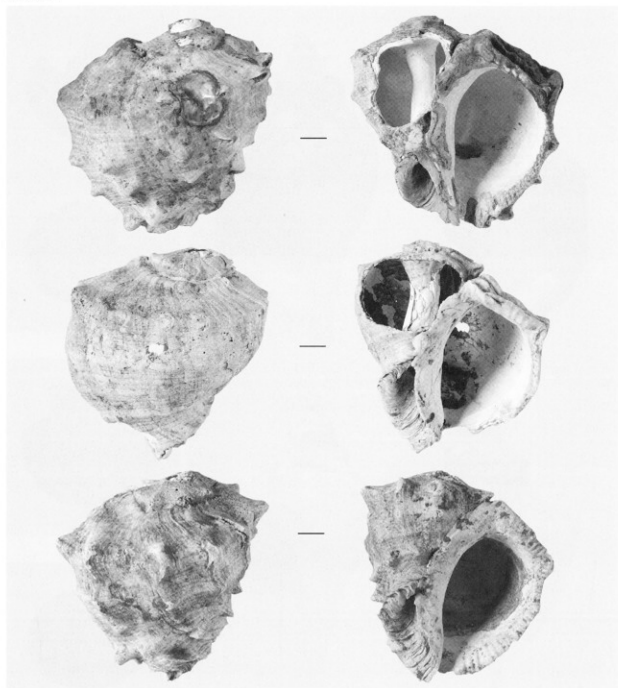


サトウガイ

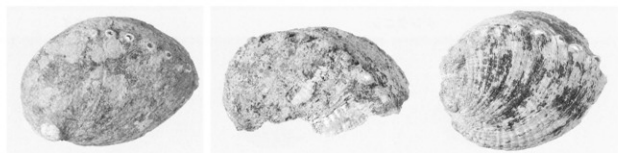


ツメタガイ

非実測遺物 (貝 (テングニシ・アカガイ他))



アカニシ



クロアワビ

マダカアワビ

非実測遺物 (貝 (アカニシ・アワビ))

徳島県埋蔵文化財センター調査報告書 第57集

徳島城下町遺跡 中徳島町1丁目地点
—徳島県立城東高等学校校舎改築事業関連埋蔵文化財発掘調査報告書—
(第2分冊 観察表・図版編)

発行日 平成17年3月31日

編 集 財団法人 徳島県埋蔵文化財センター
〒779-0108 徳島県板野郡板野町犬伏字平山86番2
TEL (088) 672-4545

発 行 徳 島 県 教 育 委 員 会
財団法人 徳島県埋蔵文化財センター

印 刷 株式会社 教育出版センター