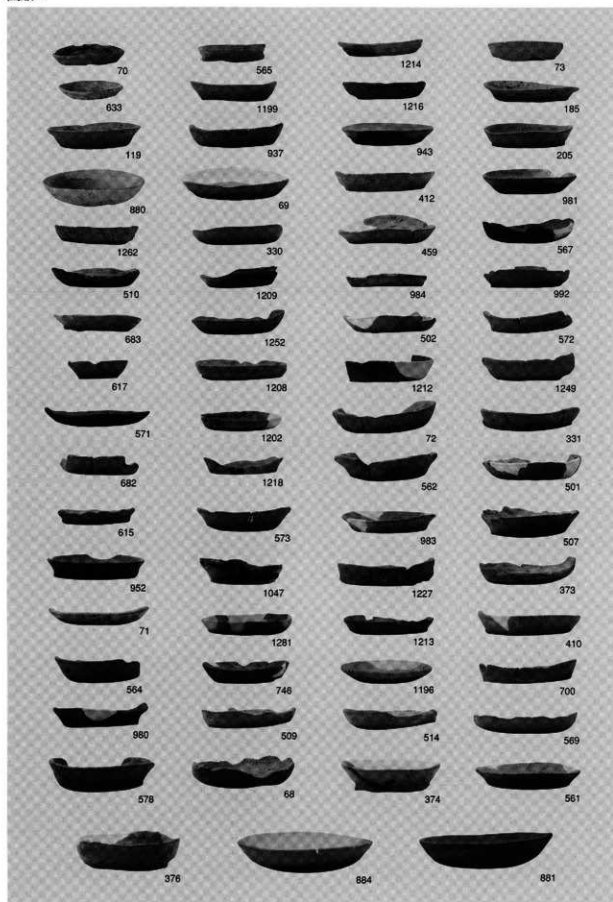
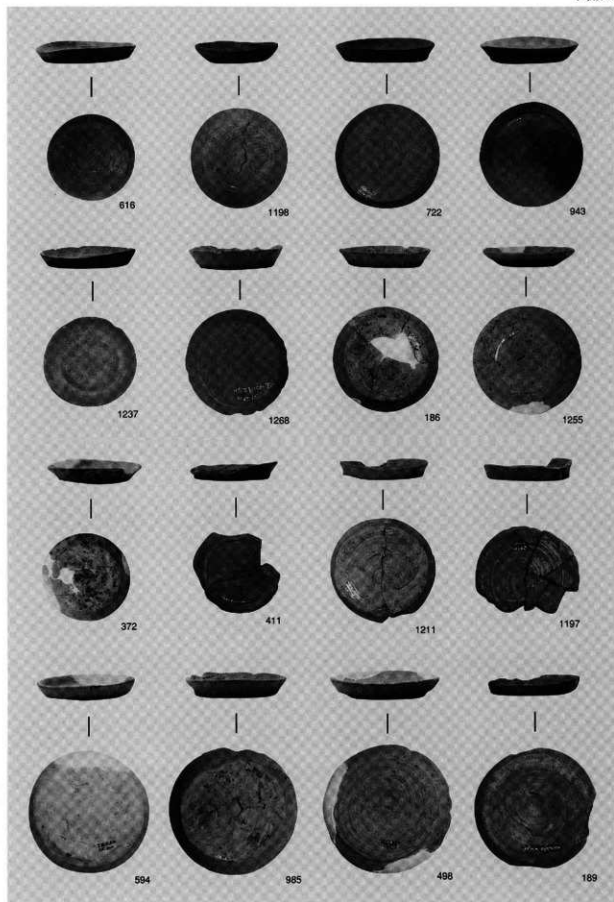


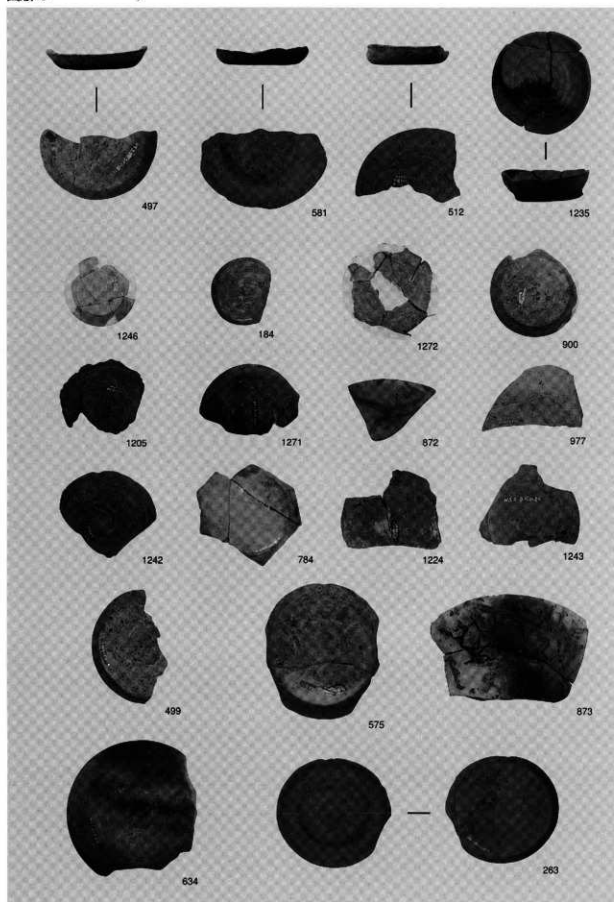
出土遺物 土師質杯



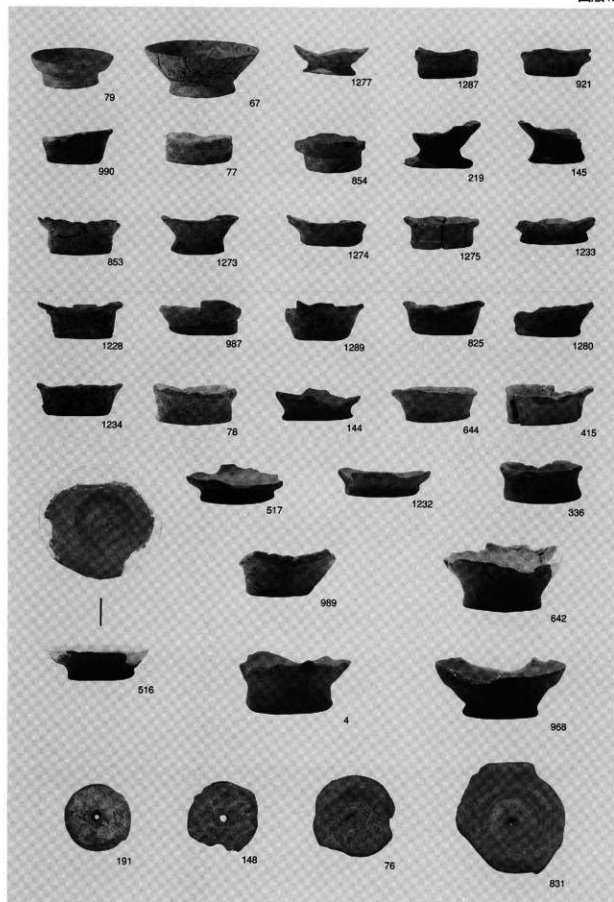
出土遺物 土師質皿



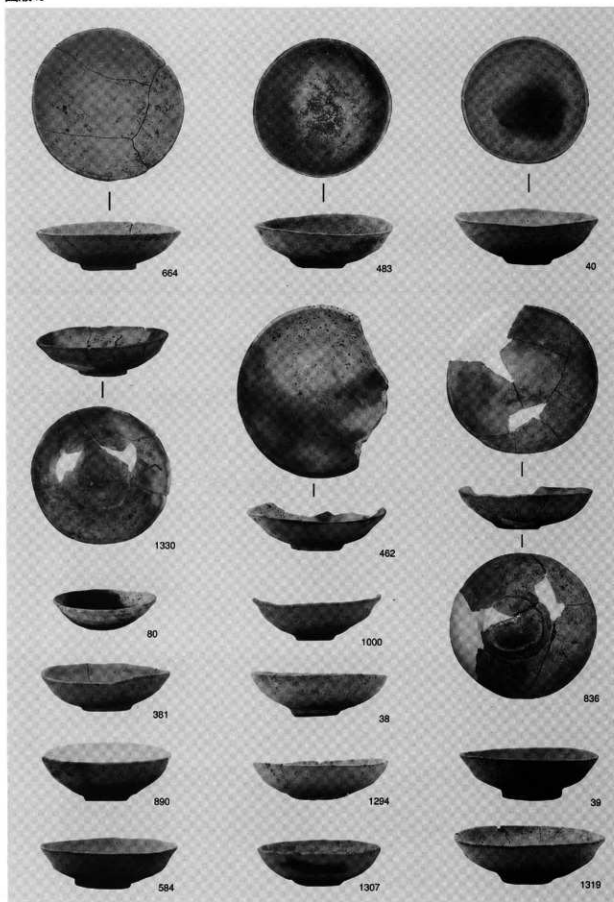
出土遺物 土師質皿



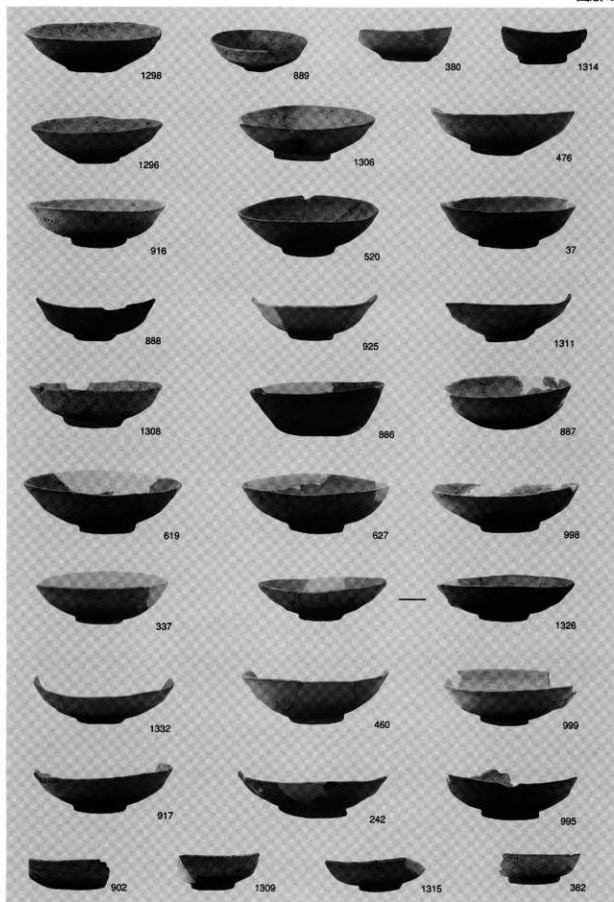
出土遺物 土師質皿



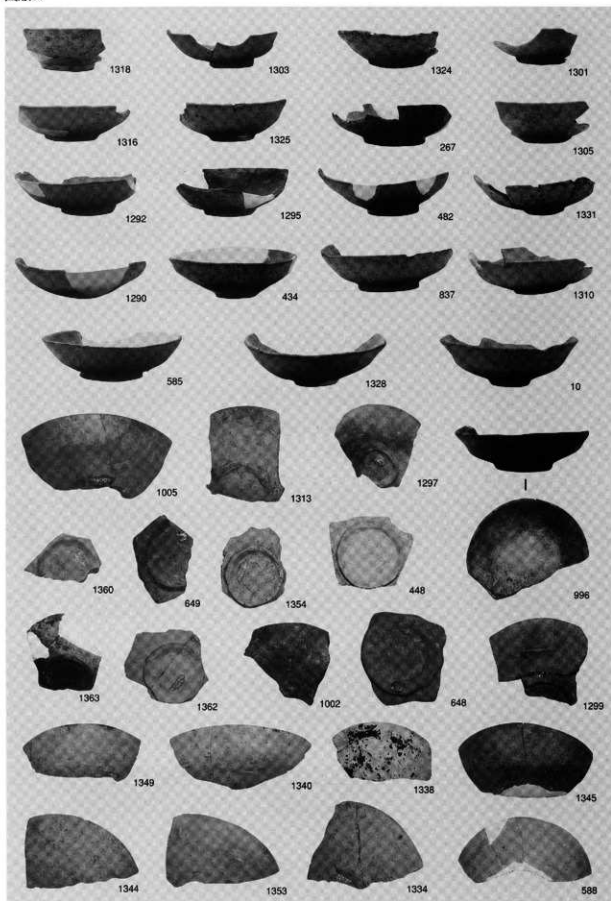
出土遺物 土師質台付皿



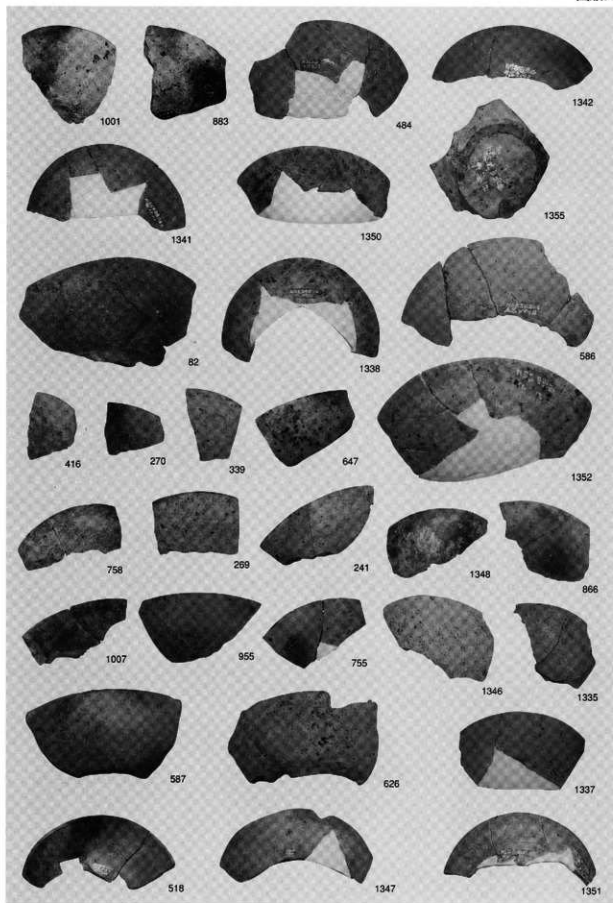
出土遺物 土師質碗



出土遺物 土師質碗



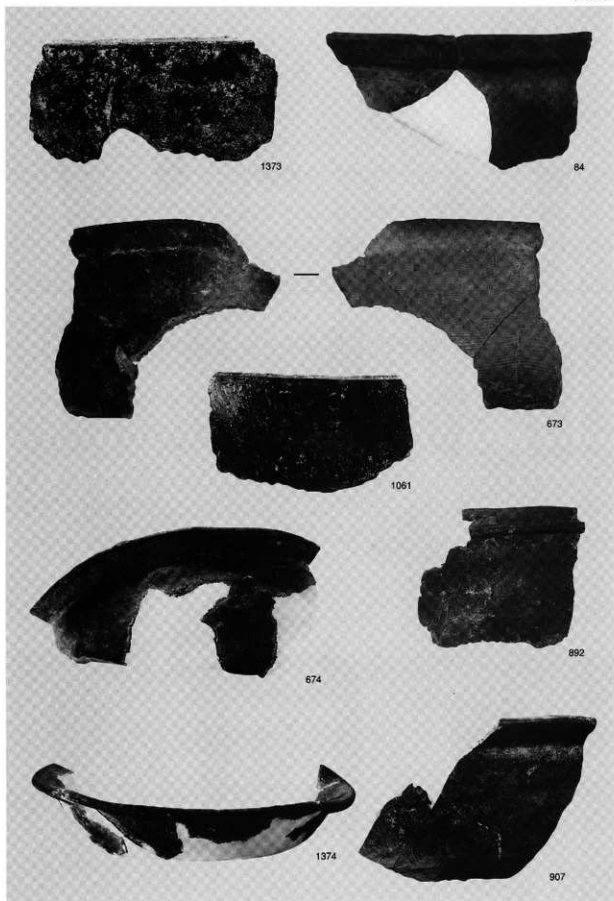
出土遺物 土師質椀



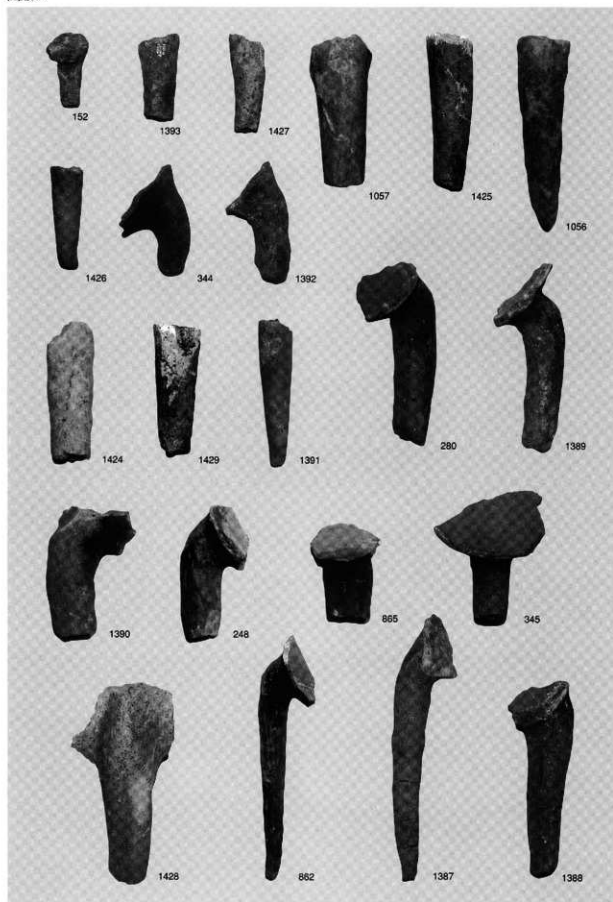
出土遺物 土師質椀



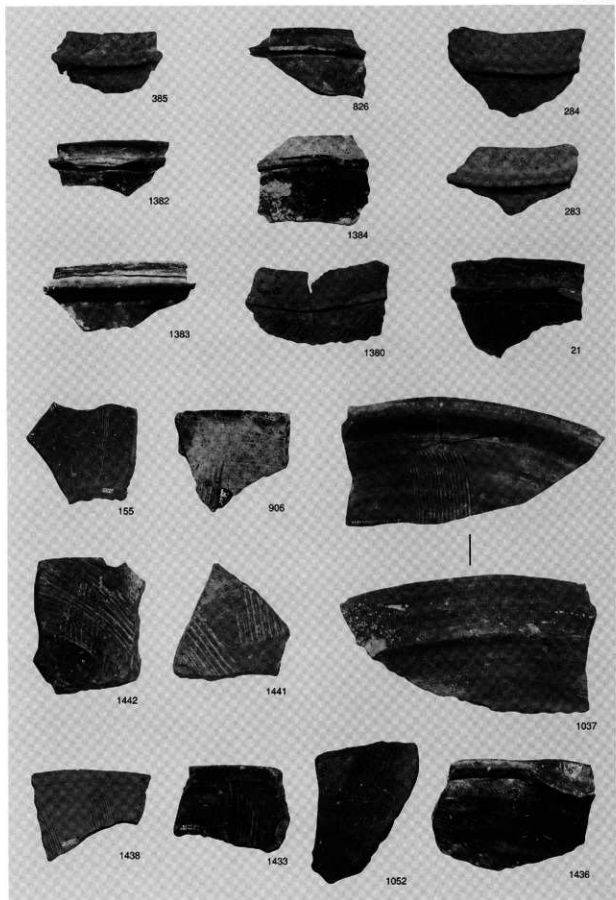
出土遺物 土師質鍋



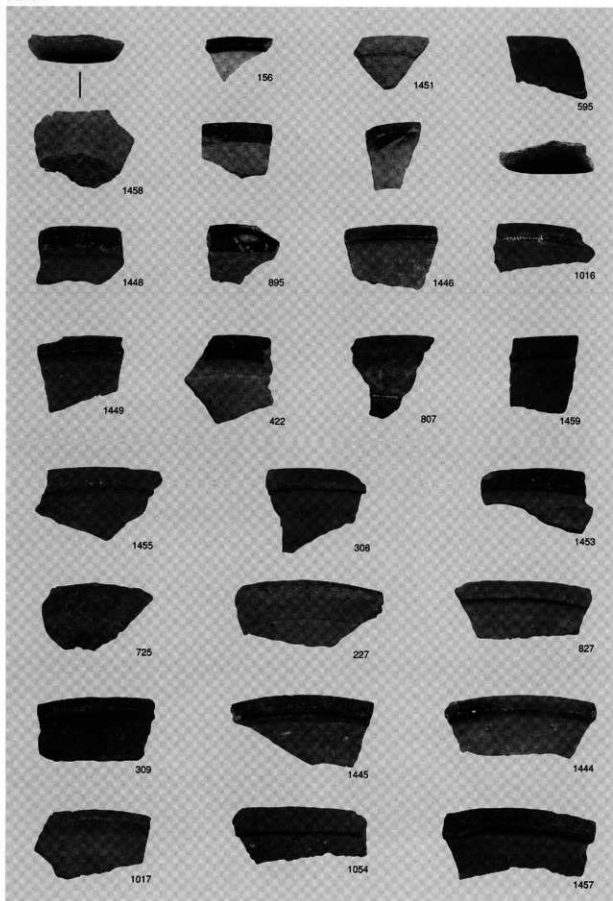
出土遺物 土師質鍋



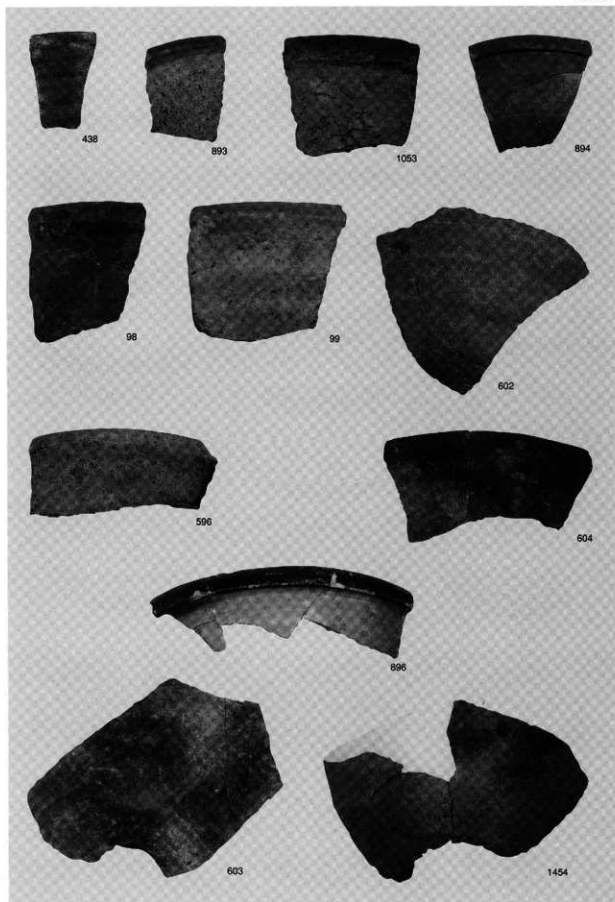
出土遺物 土師質脚部



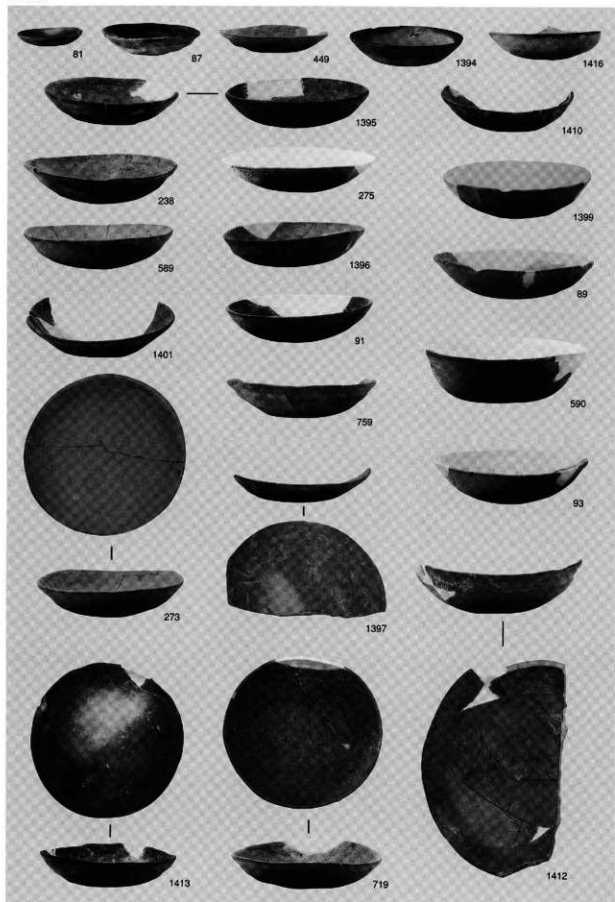
出土遺物 土師質羽釜・陶器攪鉢



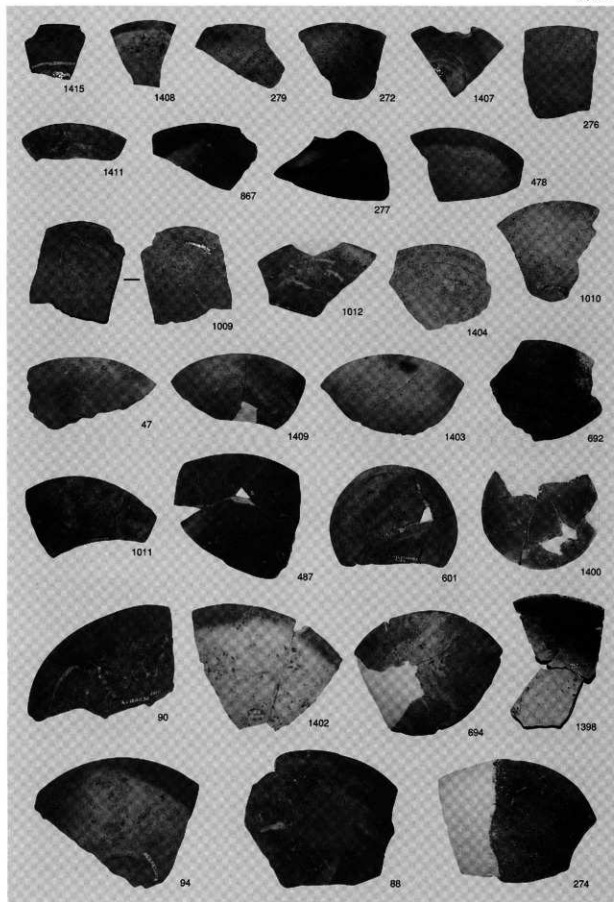
出土遺物 須恵質こね鉢



出土遺物 須恵質こね鉢



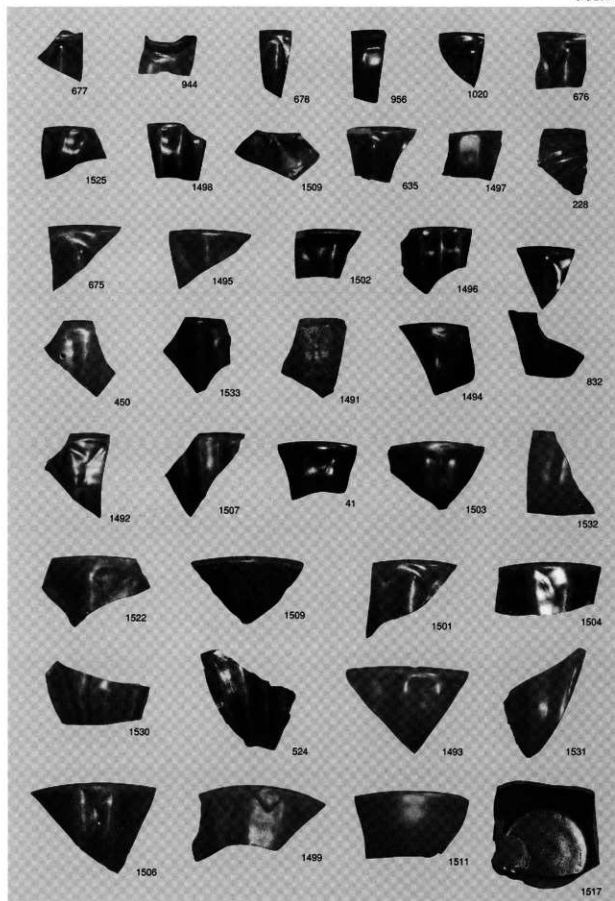
出土遺物 瓦器皿・碗



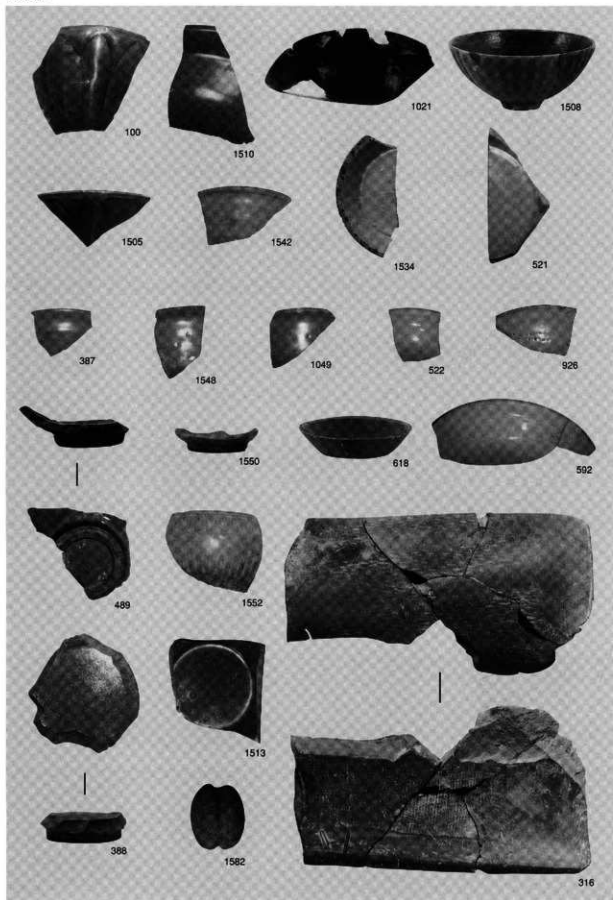
出土遺物 瓦器碗



出土遺物 瓦質鍋・羽釜・火鉢等



出土遺物 青磁碗



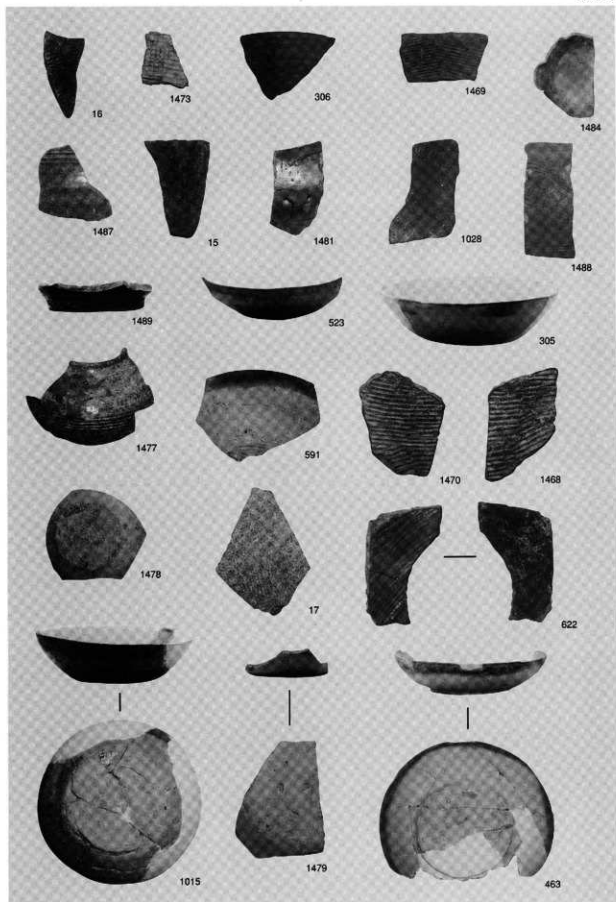
出土遺物 青磁碗・白磁皿・土鍾・瓦



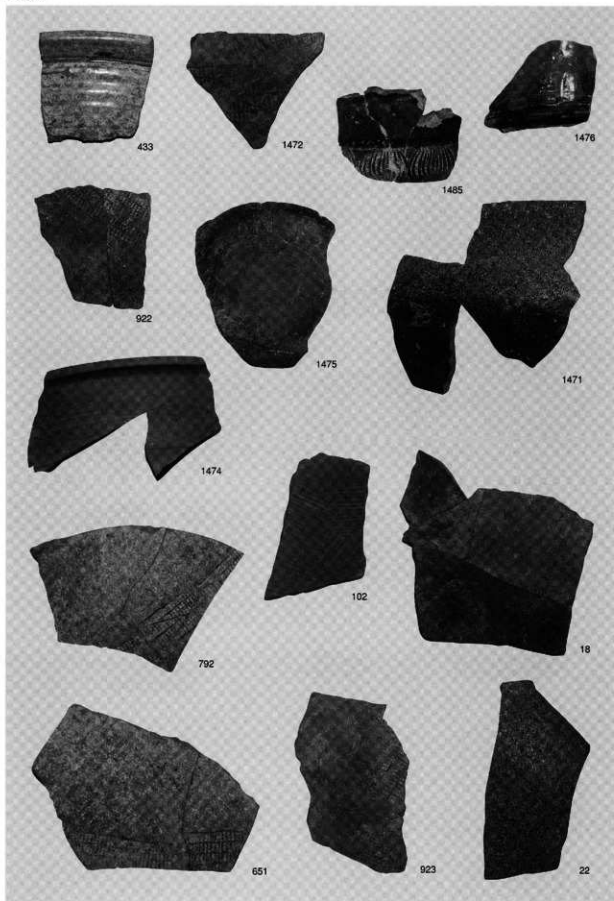
出土遺物 陶器（壺・甕）



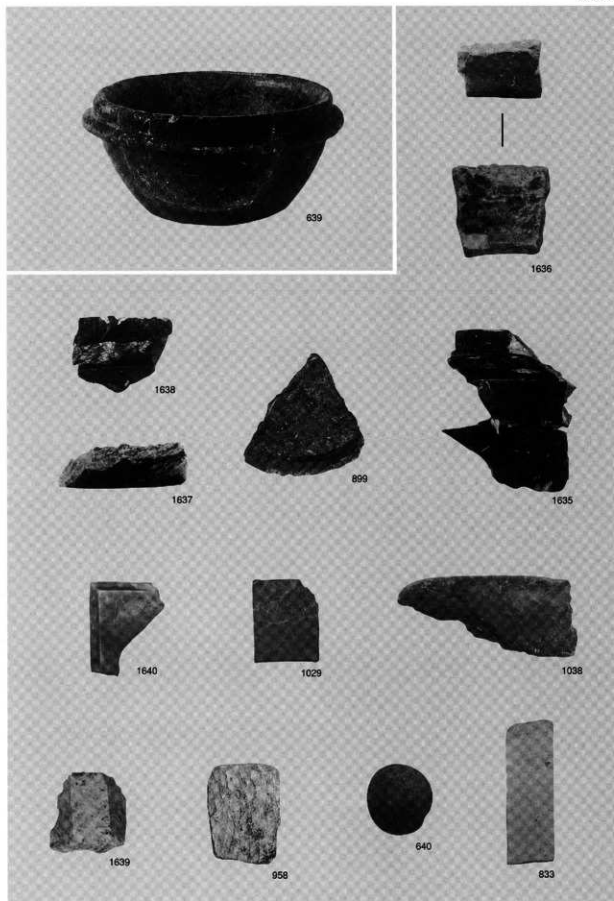
出土遺物 陶器 (壺)



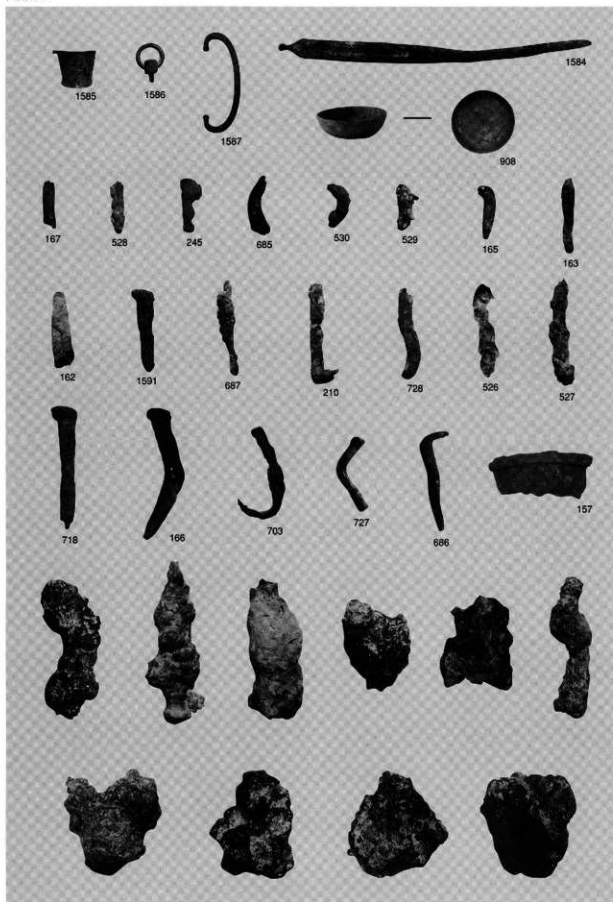
出土遺物 陶器 (小壺・碗等)



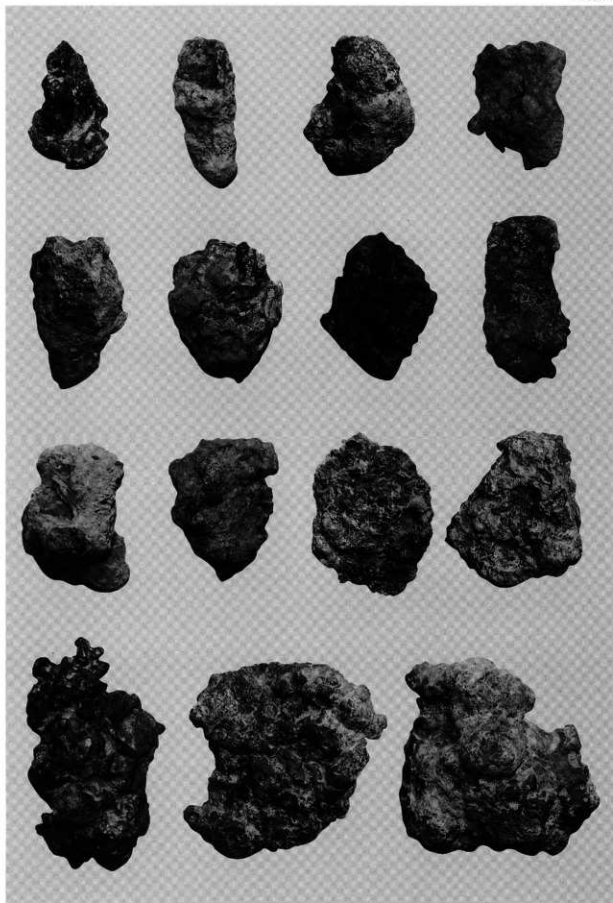
出土遺物 陶器



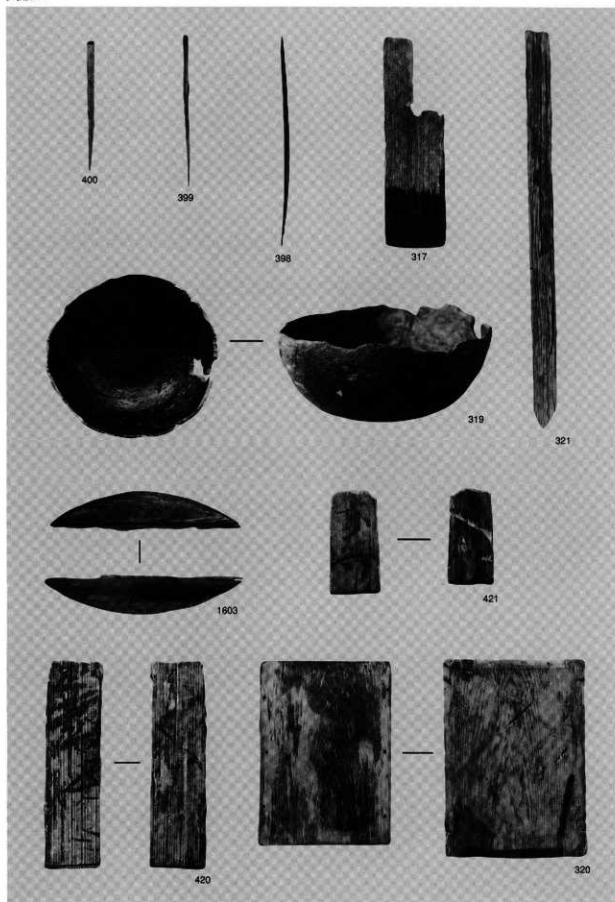
出土遺物 石鍋・石製品



出土遺物 金屬製品・鉄滓 (B調査区出土)



出土遺物 鉄滓 (B調査区出土)



出土遺物 木製品

報 告 書 抄 録

ふりがな	なかしまだいせき							
書名	中島田遺跡II							
副書名	都市計画道路常三島中島田線改良工事に伴う埋蔵文化財発掘調査報告書							
巻次								
シリーズ名	徳島県埋蔵文化財センター調査報告書							
シリーズ番号	第15集							
編著者名	山下知之・小林一枝・石尾和仁							
編集機関	財団法人 徳島県埋蔵文化財センター							
所在地	〒779-01 徳島県板野郡板野町犬伏字平山86番2 TEL0886-72-4545							
発行年月日	西暦 1996 年 9 月 30日							
ふりがな 所収遺跡名	ふりがな 所在地	コード		北緯	東緯	調査期間	調査面積㎡	調査原因
		市町村	遺跡番号					
中島田	徳島県徳島市中島田町2丁目	36201	—	34度 4分 15秒	134度 31分	3次 19910401～ 19911130 4次 19920701～ 19921228 5次 19930401～ 19940325	1,200㎡ 1,500㎡ 2,500㎡	都市計画道路常三島中島田線改良工事に伴う発掘調査
所収遺跡名	種別	主な時代	主な遺構	主な遺物		特記事項		
中島田	集落	鎌倉時代後半	掘立柱建物 14棟 溝 34条 土抗 145基 井戸 3基 その他 柱穴など	土師質杯・皿・碗 瓦器椀・皿 瓦質土器 須恵質土器				
		室町時代	溝 14条 土抗 8基 井戸 1基 自然流路 1条	備前焼, 輸入陶磁器, 銅銭, 土鏡, 石鍋, 羽口 鉄釘・鉄滓 銅製品 木製品など				

徳島県埋蔵文化財センター調査報告書第15集

中島田遺跡Ⅱ

—都市計画道路常三島中島田線改良工事に伴う埋蔵文化財発掘調査報告書—

発行日 平成8年9月30日

編集 財団法人 徳島県埋蔵文化財センター
〒779-01 徳島県板野郡板野町犬伏字平山86番2
TEL (0886)72-4545

発行 徳島県教育委員会
財団法人 徳島県埋蔵文化財センター

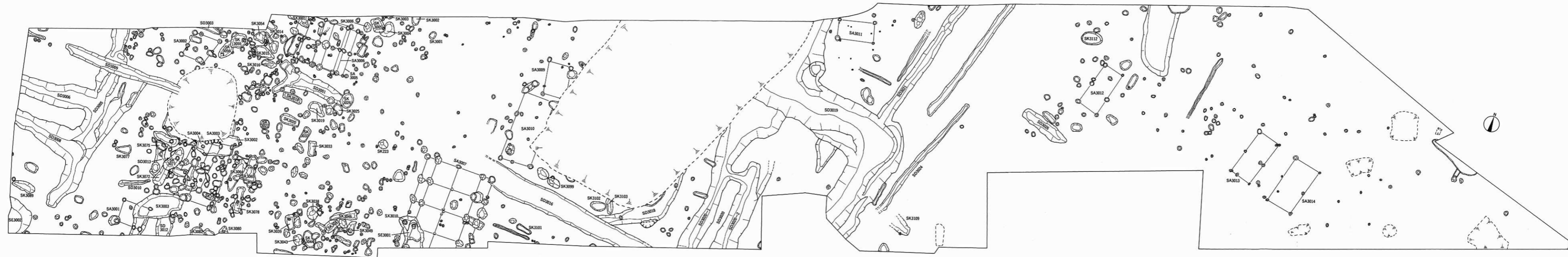
印刷 徳島県教育印刷株式会社

中 島 田 遺 跡 II

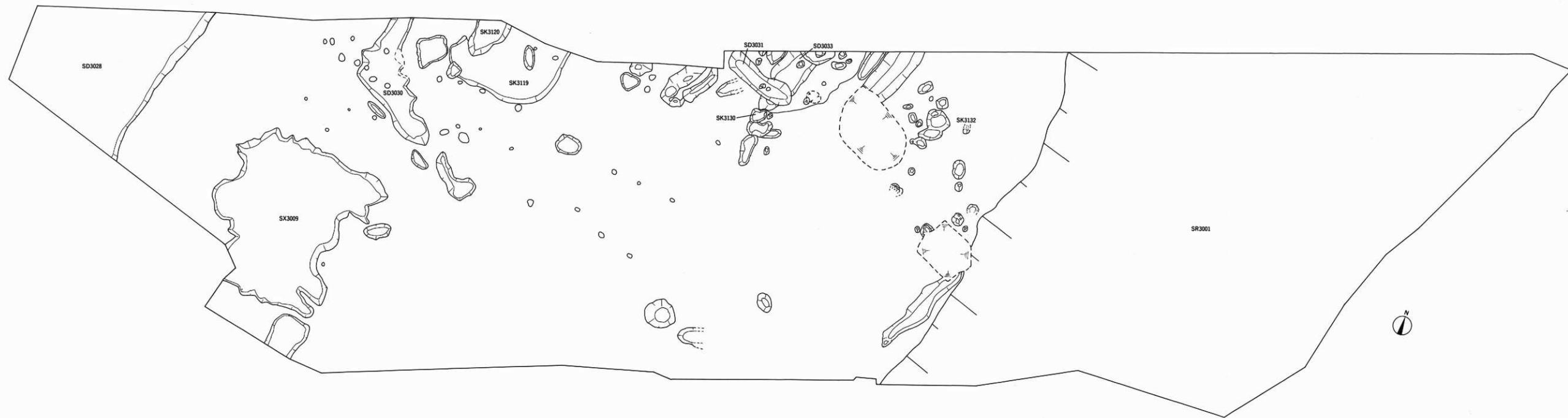
—都市計画道路常三島中島田線改良工事に伴う埋蔵文化財発掘調査報告書—

付 図

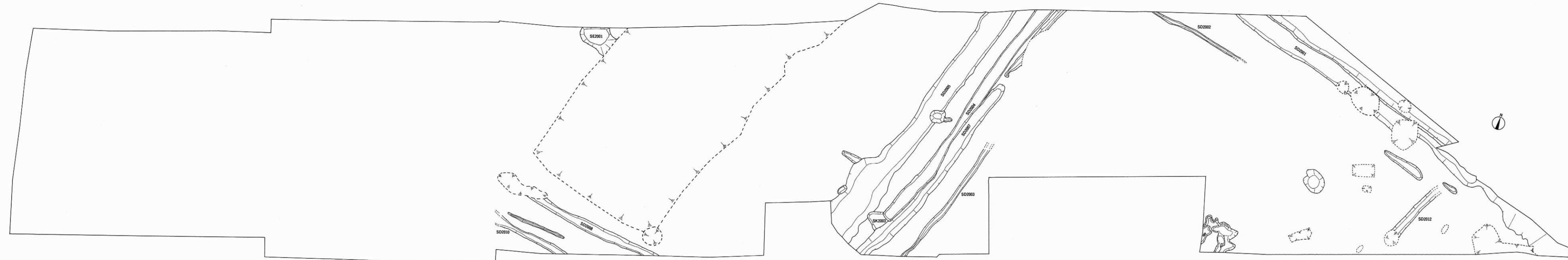
- | | | |
|-----|--------|------------|
| 付図1 | A～E調査区 | 第3遺構面遺構配置図 |
| 付図2 | F・G調査区 | 第3遺構面遺構配置図 |
| 付図3 | A～E調査区 | 第2遺構面遺構配置図 |



付图1 A~E調査区 第3遺構面遺構配置図



付図2 F・G調査区 第3遺構面遺構配置図



付図3 A~E調査区 第2遺構面遺構配置図