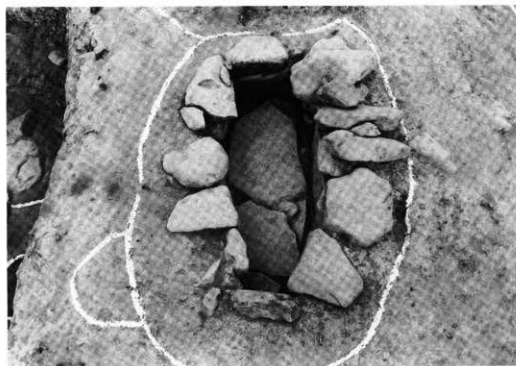




ST1001・ST1002検出状況



ST1001全景

図版17



ST1001遺物出土状況 須恵器



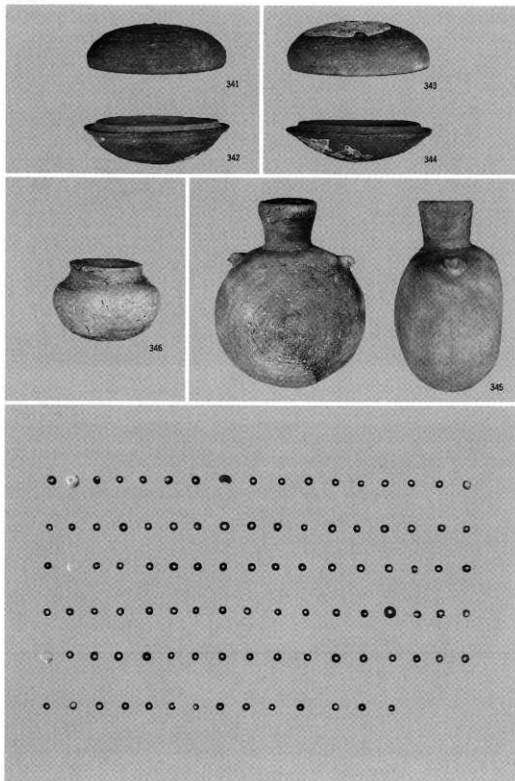
ST1001遺物出土状況 ガラス玉



ST1002全景



ST1001・ST1002掘り方完掘状況



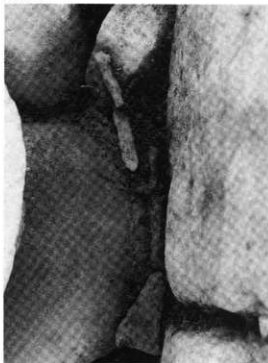
ST1001出土遺物



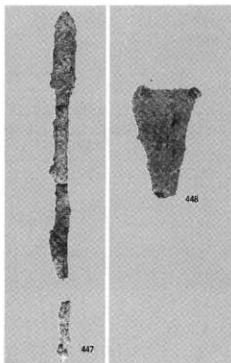
ST1003・ST1004検出状況



ST1003全景



ST1003鉄鏃出土状況



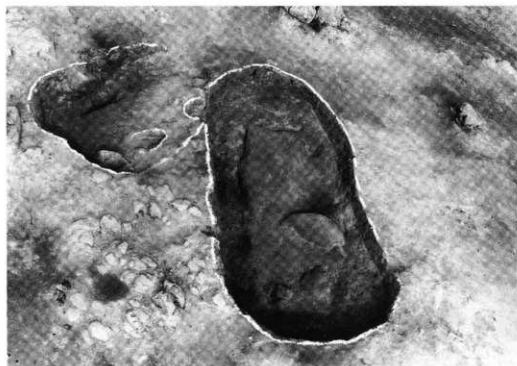
ST1003出土鉄鏃



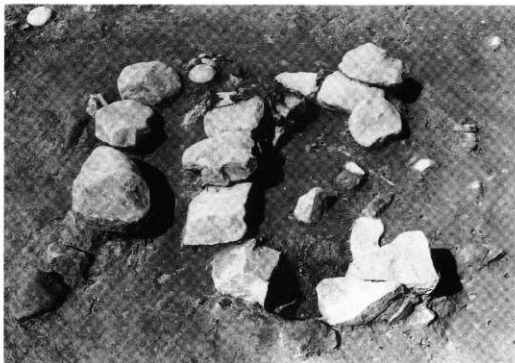
ST1003石室裏ごめ



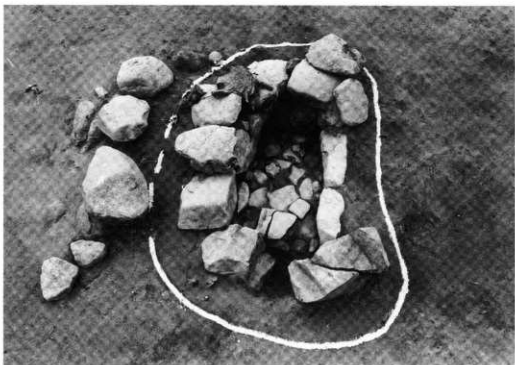
ST1004全景



ST1003・ST1004掘り方完掘状況



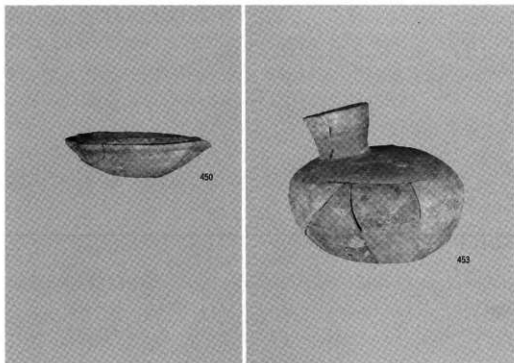
ST1005検出状況



ST1005全景



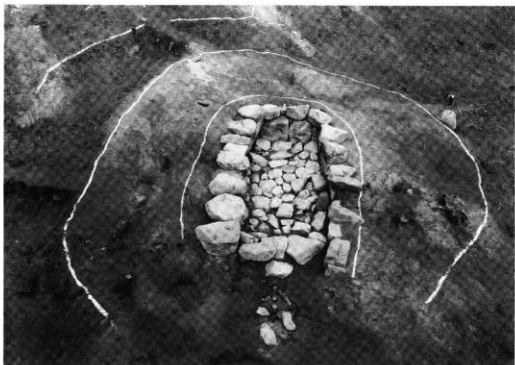
ST1005掘り方完掘状況



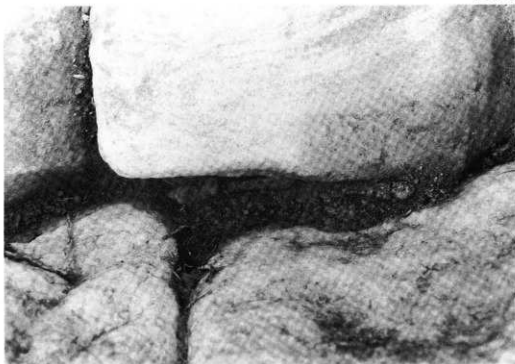
ST1005周辺出土土器



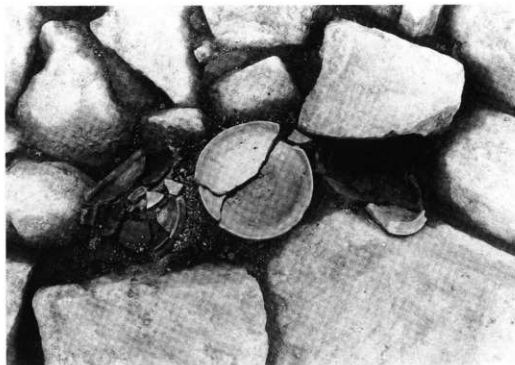
SM1002検出状況



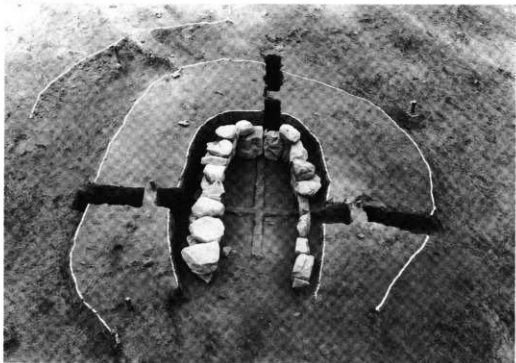
SM1002全景



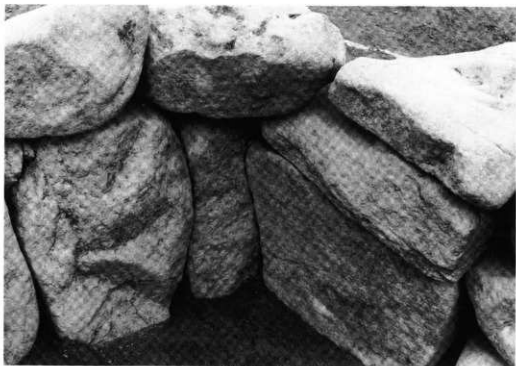
SM1002遺物出土状況 鉄鏃



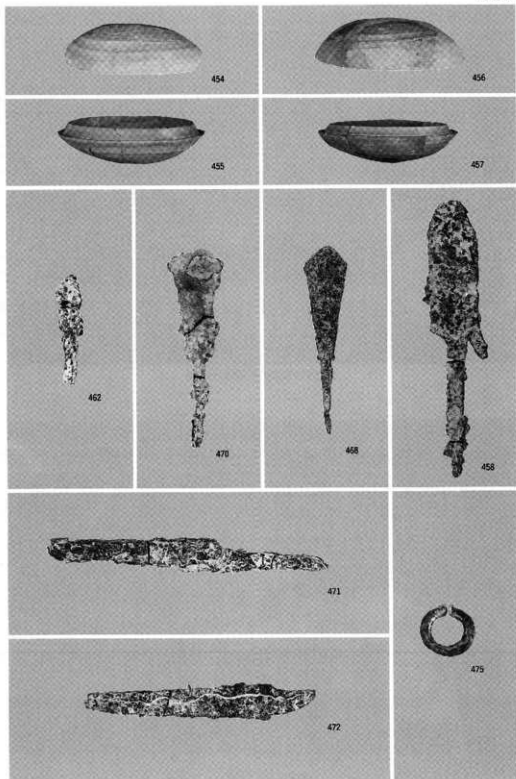
SM1002遺物出土状況 須恵器



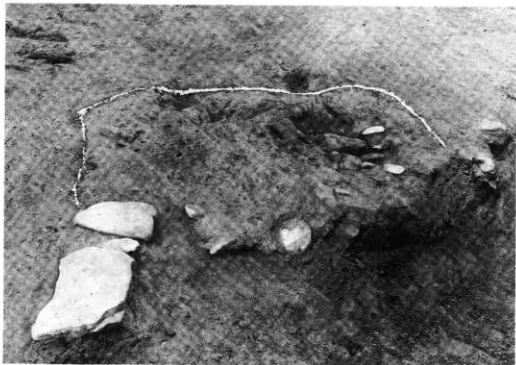
SM1002墳丘断ち割り状況



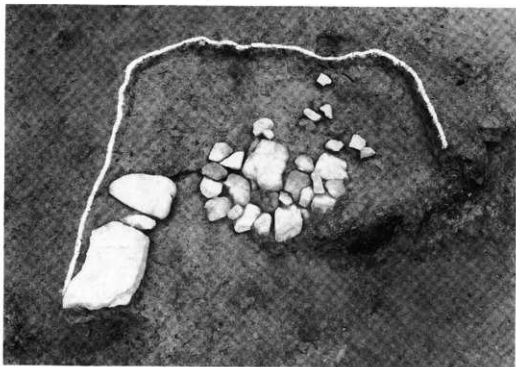
SM1002横穴式石室構築状況



SM1002出土遺物



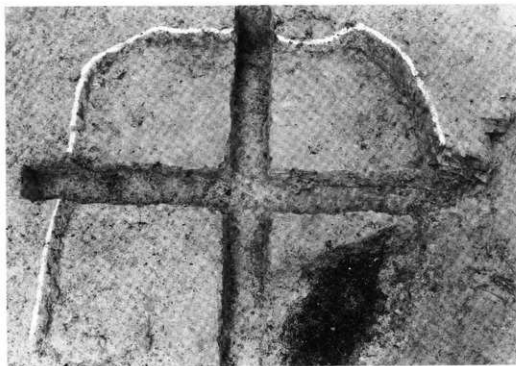
SM1003横穴式石室検出状況



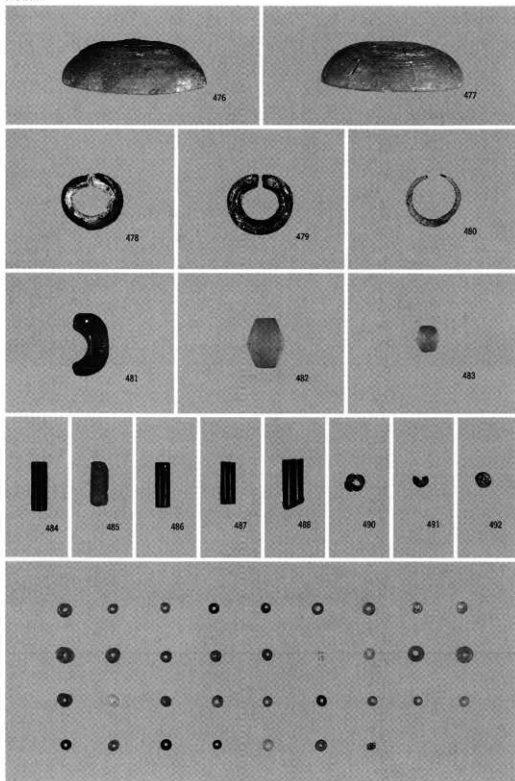
SM1003横穴式石室床面検出状況



SM1003遺物出土状況



SM1003横穴式石室掘り方断ち割り状況



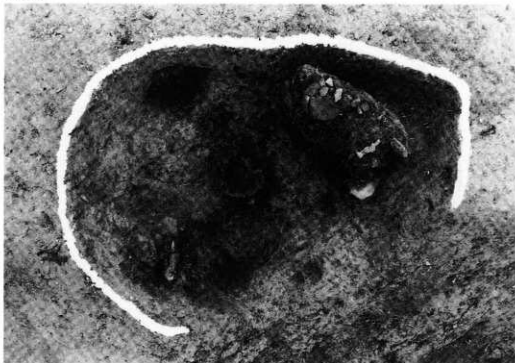
SM1003出土遺物



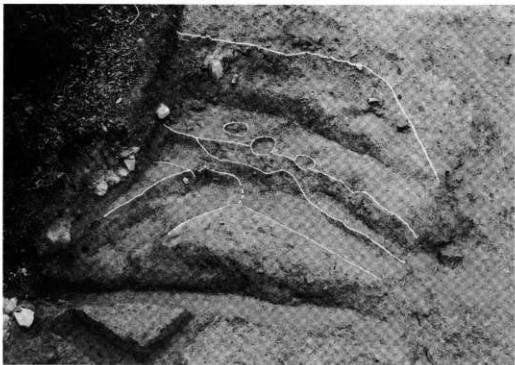
ST2001検出状況



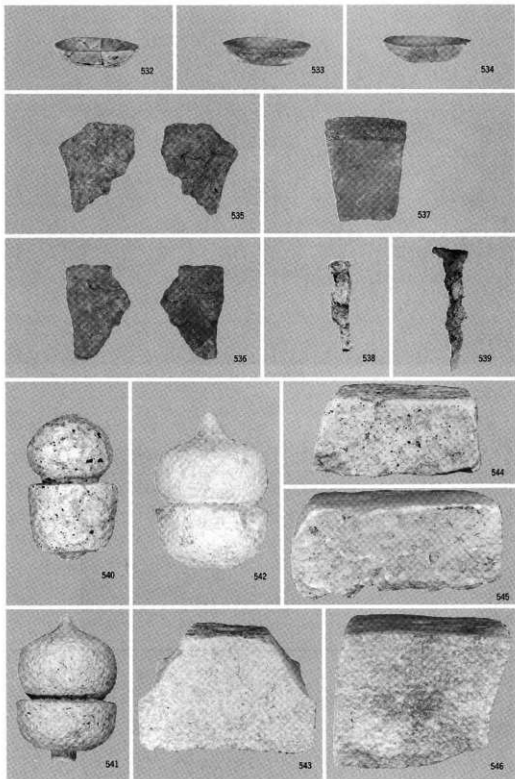
ST2001第4段階



ST2001SK01遺物出土状況



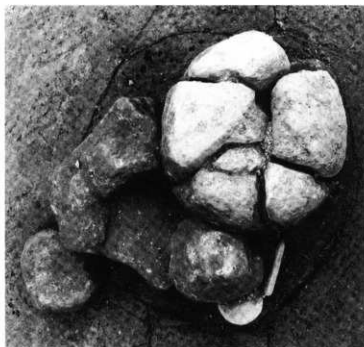
ST2001完掘状況



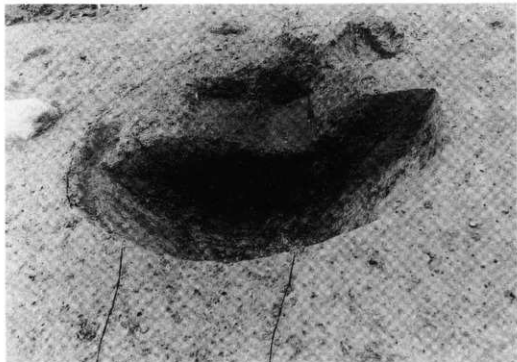
ST2001出土遺物



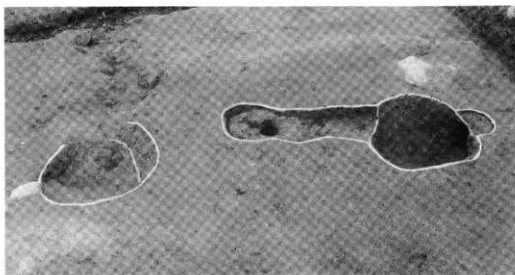
ST2002検出状況



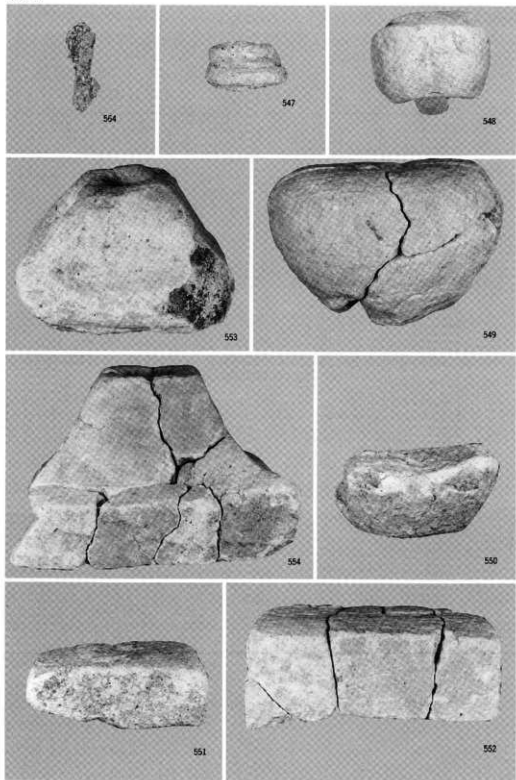
ST2002SK01上面五輪塔出土状況



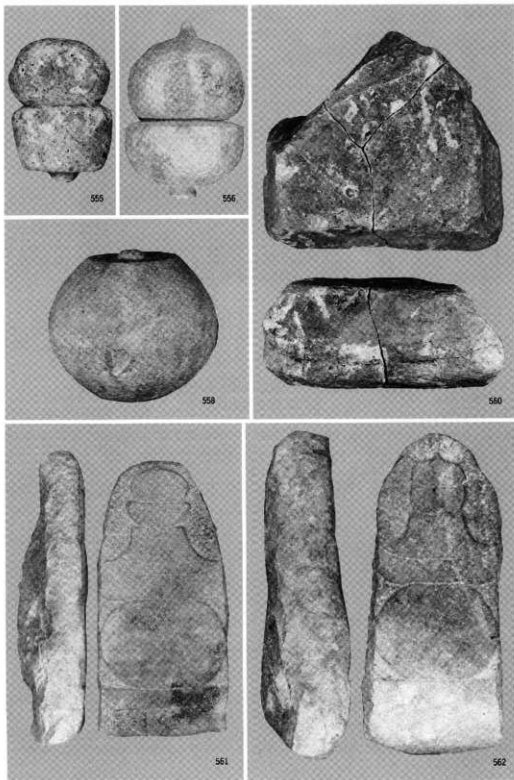
ST2002SK01堆積狀況



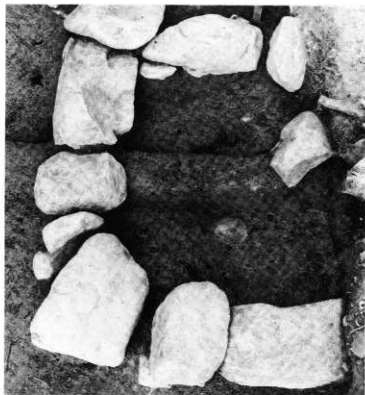
ST2002完掘狀況



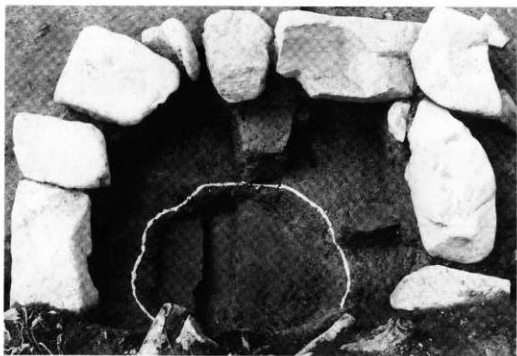
ST2002SK02出土遺物



ST2002出土五輪塔



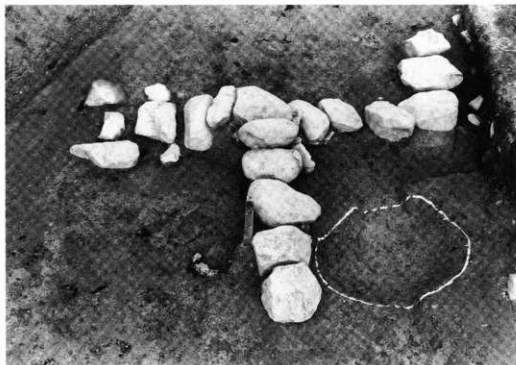
ST2003石組検出状況



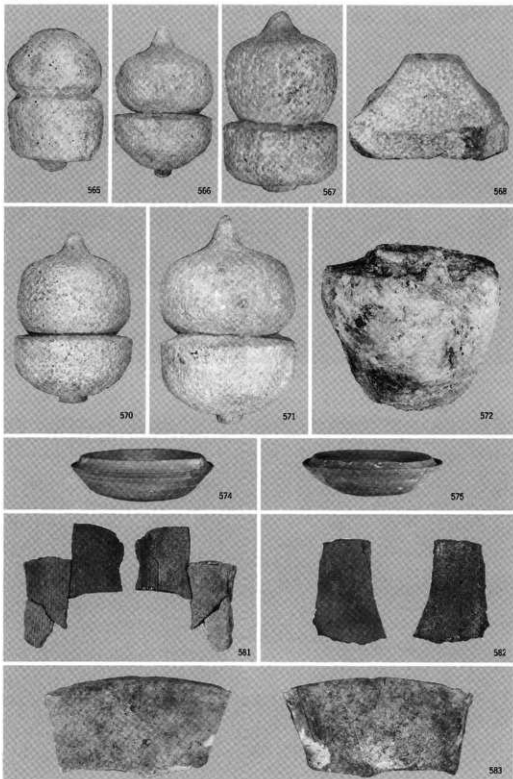
ST2003火葬墓完掘状況



ST2004検出状況



ST2004火葬墓完掘状況



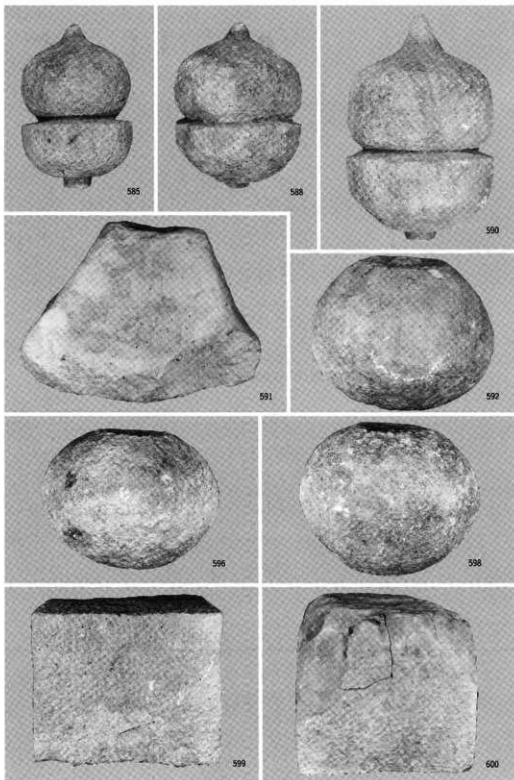
ST2003・ST2004出土五輪塔及び包含層出土土器



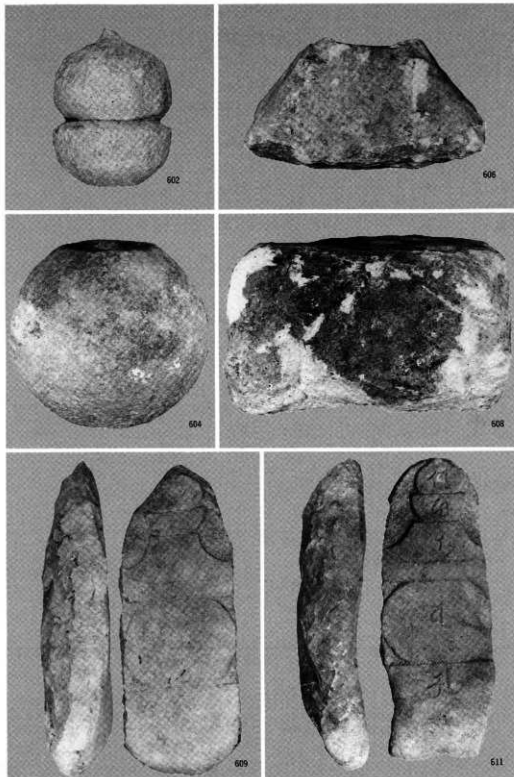
中世墓周辺の五輪塔の出土状況



中世墓周辺の五輪塔の出土状況



ST2001周边出土五轮塔



ST2002~ST2004周边出土五輪塔

報告書抄録

ふりがな	かきたにいせき・しょうぶだにしやまびいせき・やまだこふんぐんえい							
書名	柿谷遺跡・菖蒲谷西山B遺跡・山田古墳群A							
副書名	四国縦貫自動車道建設に伴う埋蔵文化財発掘調査報告書							
巻次	10							
シリーズ名	徳島県埋蔵文化財センター調査報告書							
シリーズ番号	第10集							
編著者名	菅原康夫・藤川智之・須崎一幸							
編集機関	財団法人 徳島県埋蔵文化財センター							
所在地	〒779-01 徳島県板野郡板野町川端字関ノ本25番 TEL0886-72-4545							
発行年月日	西暦 1994 年 12月 20日							
ふりがな	ふりがな	コード		北緯	東経	調査期間	調査面積 ㎡	調査原因
所収遺跡名	所在地	市町村	遺跡番号	° ° °	° ° °			
柿谷遺跡	徳島県板野郡 上板町神宅 柿谷・引野	36405	—	34°7'33"	134°23'53"	一次 19901211~ 19910301 一次 19910607~ 19920103	3,280㎡ 5,410㎡ (8,690㎡)	
菖蒲谷西山 B遺跡	徳島県板野郡 上板町神宅 字菖蒲谷	36405	—	34°8'14"	134°24'44"	一次 19910925~ 19920229 一次 19921001~ 19921114	1,610㎡ 250㎡ (1,860㎡)	四国縦貫自動 車道建設に伴 う発掘調査
山田古墳群A	徳島県板野郡 上板町神宅 字山田	36405	—	34°8'12"	134°25'00"	19920720~ 19930220	2,150㎡	
所収遺跡名	類別	主な時代	主な遺構		主な遺物		特記事項	
柿谷遺跡		古墳時代	横穴式石室 土塚墓 小竪穴式石室墓 溝	8基 2基 7基 5条	旧石器・弥生土器 石器(石鏃・石斧) 須恵器・土師器 鉄器(馬具・鉄鏃・大 刀・刀子) 装身具(耳環・ガラス 玉・勾玉)	扇状地上に展開する横穴式 石室を主体とする後期の古 墳群。		
菖蒲谷西山B 遺跡		古墳時代	横穴式石室 火葬墓	4基 1基	須恵器 鉄器(馬具・鉄鏃・刀 子・曲刀鏃・大刀) 装身具(耳環・ガラス 玉・土玉)	尾根上に立地する4基の後 期古墳。		
山田古墳群A		古墳時代 室町時代	横穴式石室 小竪穴式石室墓 中世墓	3基 5基 4基	須恵器 鉄器(馬具・大刀・刀 子・鉄鏃) 装身具(耳環・ガラス 玉・土玉・管玉・勾玉) 土師質土器・鉄釘・五 輪塔	尾根中央の円墳とそれに付 帯して古墳や小竪穴式石室 墓ら基検出された。		

徳島県埋蔵文化財センター調査報告書第10集

四国縦貫自動車道建設に伴う埋蔵文化財発掘調査報告 10

発行日 平成6年12月20日

編 集 財団法人 徳島県埋蔵文化財センター
〒779-01 徳島県板野郡板野町川端字関ノ本25番
TEL (0886) 72-4545

発 行 徳 島 県 教 育 委 員 会
財団法人徳島県埋蔵文化財センター
日 本 道 路 公 団

印 刷 徳 島 県 教 育 印 刷 株 式 会 社