



調査地上空より吉野川上流を望む（東から）



調査地上空より吉野川を望む（南から）



1・2区 完掘状況 (南から)



3・4区 完掘状況 (北から)



5区 完掘状況 (南から)



6区 完掘状況 (南から)



6区 調査前状況（西から）



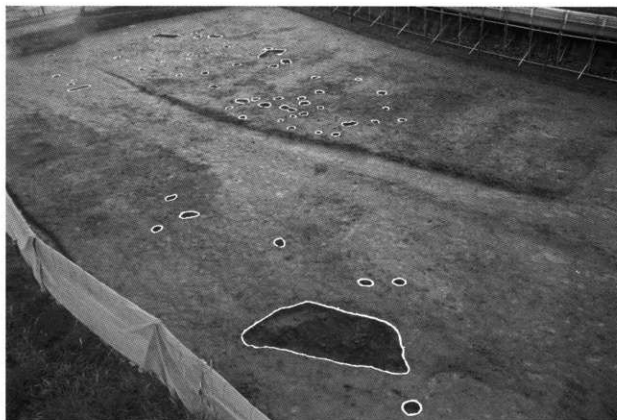
1～5区 調査前状況（南東から）



1区 完掘状況(南西から)



1区 完掘状況(北東から)



2区 完掘状況 (南東から)



3区 完掘状況 (北西から)



4区 完掘状況（南東から）



5区 完掘状況（北西から）



6区 完掘状況（西から）



7区 完掘状況（北から）



6区  
SD1008  
完掘状況（南から）



6区  
SD1008  
完掘状況（東から）



6区  
SD1008  
土層断面（東から）

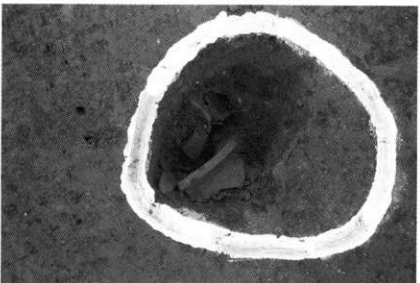




3区  
SK1014  
遺物出土状況（北から）

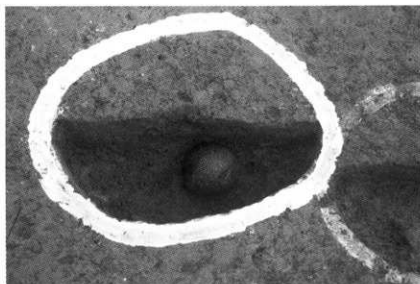


3区  
SR1001  
遺物出土状況



3区  
SP1104  
遺物出土状況（南東から）

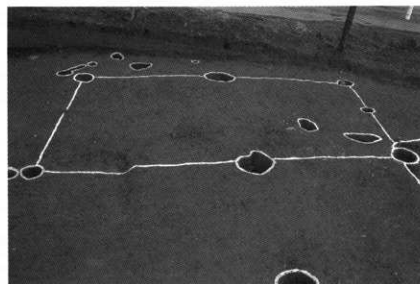
3区  
SP1153  
遺物出土状況(南から)



3区  
屋敷地1  
完掘状況(東から)

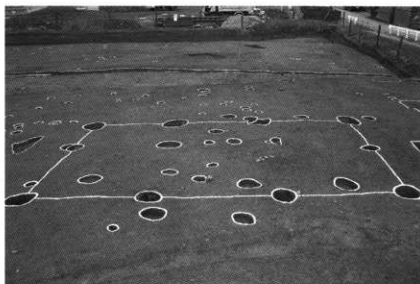


3区  
SA1001  
完掘状況(北から)

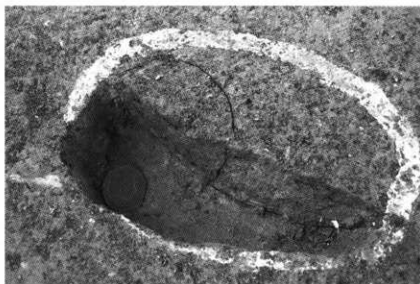




3区  
SA1001 (SP1366)  
根石出土状況 (北から)

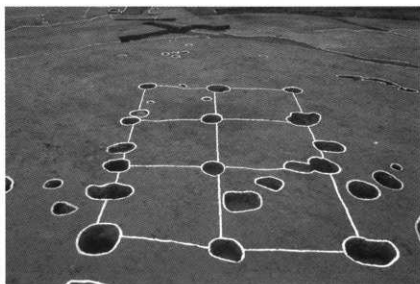


3区  
SA1002  
完掘状況 (西から)

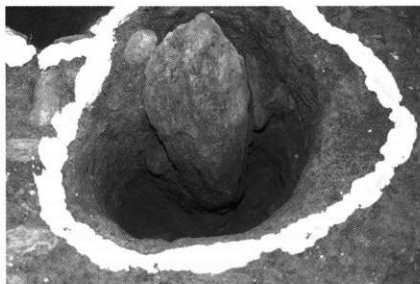


3区  
SA1003 (SP1326)  
遺物出土状況 (南東から)

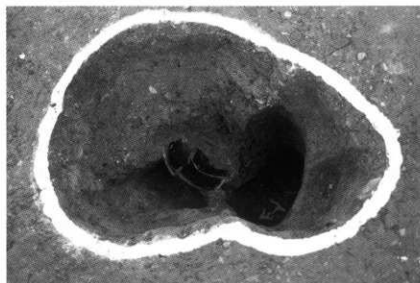
3区  
SA1004  
完掘状況(南から)

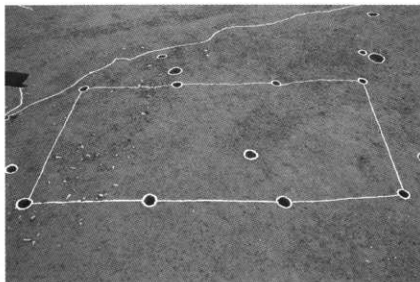


3区  
SA1005 (SP1219)  
遺物出土状況(南から)

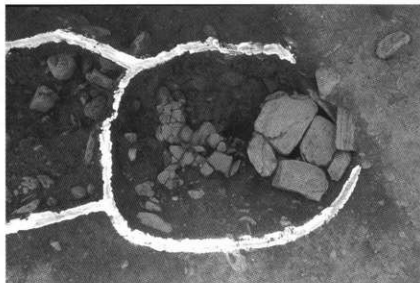


3区  
SA1009 (SP1242)  
遺物出土状況(南西から)





3区  
SA1012  
完掘状況 (北から)

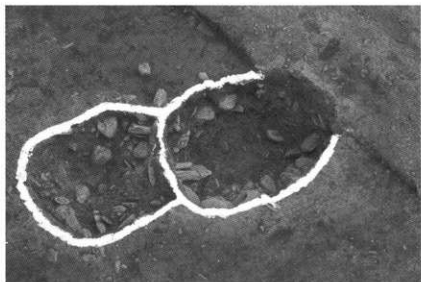


6区  
SK1048・1049  
遺物出土状況 (北から)

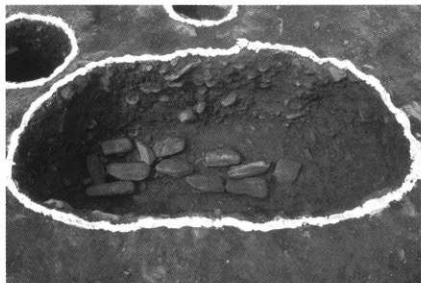


6区  
SK1049  
遺物出土状況 (東から)

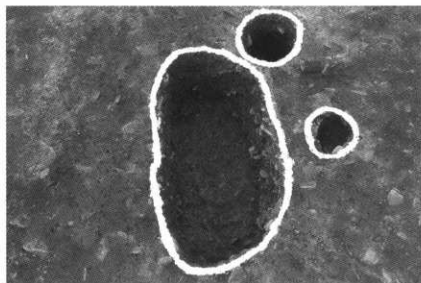
6区  
SK1048・1049  
完掘状況（北東から）



6区  
SK1058  
遺物出土状況（南東から）



6区  
SK1058  
完掘状況（東から）





3区  
SD1001  
完掘状況 (北から)



3区  
SD1003  
完掘状況 (南から)



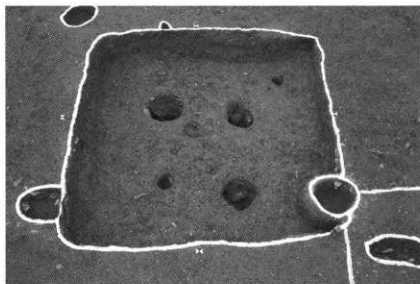
3区  
SD1002・1003  
切り合い土層断面 (南から)



4区  
SD1005  
完掘状況（東から）

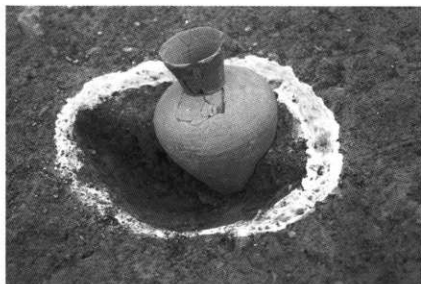


3区  
SX1004  
完掘状況（南から）



3区  
SX1004  
遺物・炭化物出土状況  
（西から）





3区  
SP1172  
遺物出土状況（北西から）



2区  
SP1056  
遺構半掘状況（南から）

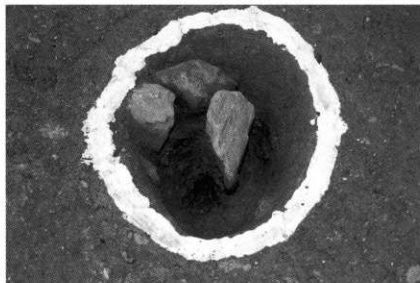


3区  
SP1231  
遺物出土状況（南から）

3区  
SP1307  
遺物出土状況（南から）



3区  
SP1360  
遺物出土状況（南から）



4区  
包含層  
遺物出土状況

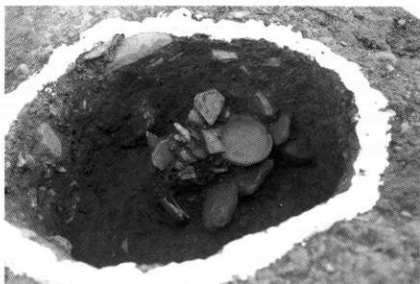




6区  
屋敷地 3  
完掘状況(南から)



6区  
SA1015 (SP1807)  
遺物出土状況① (南西から)



6区  
SA1015 (SP1807)  
遺物出土状況② (南西から)

5区  
SK1034  
遺物出土状況（西から）



6区  
SK1038  
遺物・炭化物出土状況  
（南東から）



3区  
SD1004  
発掘状況（南西から）

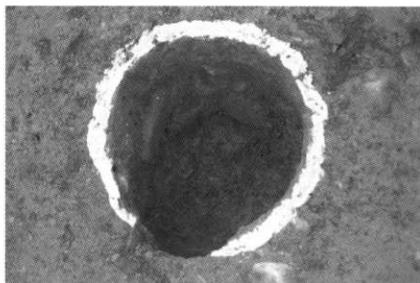




4区  
SP1552  
遺物出土状況①(西から)

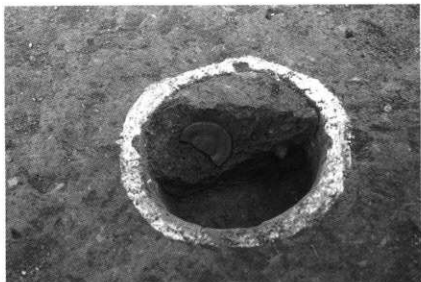


4区  
SP1552  
遺物出土状況②(北から)



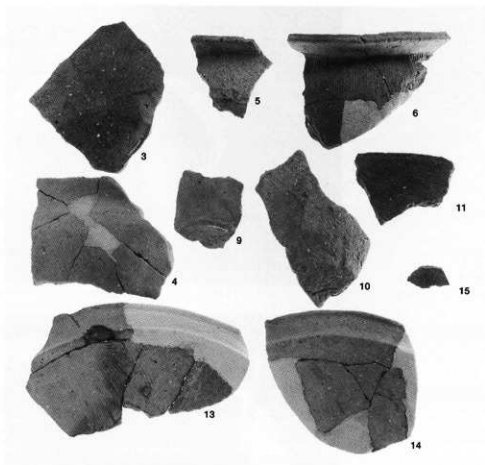
4区  
SP1552  
完掘状況(北から)

5区  
SP2009  
遺物出土状況（南から）



6区  
SP1600  
遺物出土状況（東から）





3区 SK1014 出土遺物



SK1035 出土遺物



6区 SD1008 出土遺物 (1)





35



37



45



53



57



59

6区 SD1008 出土遺物 (2)



60

3区 SR1001 出土遺物



66



69

3区 SP1104 出土遺物



70

3区 SP1153 出土遺物



72

6区 SP1997 出土遺物



75



76



85



80



89



96



89



96



104



105



109



110



120



127



73



74



83



106



108



111



131



116



135



119

包含層 出土遺物(2)



古代の遺物



137  
3区 (SA1001) SP1366  
出土遗物



138  
3区 (SA1001) SP1369  
出土遗物



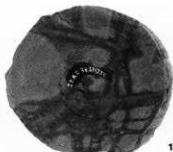
142  
3区 (SA1003) SP1323出土遗物



139  
3区 (SA1002) SP1298  
出土遗物



140  
3区 (SA1002) SP1338  
出土遗物



143  
3区 (SA1003) SP1326出土遗物



3区 (SA1005) SP1165出土遗物



147



148  
3区 (SA1005) SP1210  
出土遗物



160  
3区 (SA1006) SP1275 出土遗物



166  
3区 (SA1006) SP1508  
出土遗物



169



165  
3区 (SA1006) SP1507 出土遗物

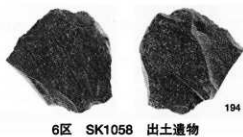
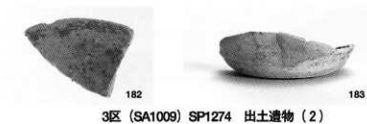


170



171

3区 (SA1007) SP1186 出土遗物





198

3区 SX1004 出土遗物



202



205



201

3区 SP1160 出土遗物



204

3区 SP1171 出土遗物



206



207

3区 SP1172 出土遗物



209

3区 SP1173 出土遗物



215

3区 SP1271  
出土遗物



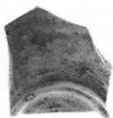
217

3区 SP1372  
出土遗物



219

6区 SP1745 出土遗物



220

6区 SP1754出土遗物



222



225



233



239



240



241



242



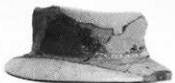
250



252



253



254



259



261



267



269

包含層 出土遺物 (1)





271



281



282



286



287



288



289



290



292



297



298



294



299



309



317



307



319



320



321



323



324



326

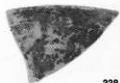
包含層 出土遺物 (3)



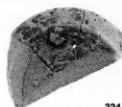
329



331



338



334



339



336



337

6区 SP1807 出土遺物



341



342

5区 SK1034 出土遺物



344

6区 SK1036 出土遺物



345



346

6区 SK1038 出土遺物



353

1区 SP1015 出土遺物



355

4区 SP1532 出土遺物



356



357

4区 SP1552 出土遺物



359



360



361



362

6区 SP1600 出土遺物



363

6区 SP1605 出土遺物



365

6区 SP1614 出土遺物



366



367



368

6区 SP1980 出土遺物



374



378



379



381



382



383



384



388

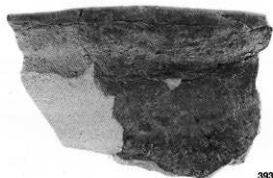
包含層 出土遺物 (1)



394



391



393



396



398



401



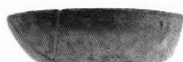
403



406



407



412



416



413



417



418



420



422



425



430



431



432



433



435



436

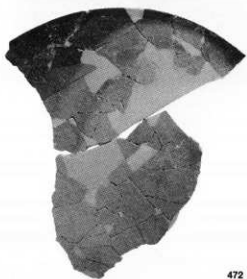


438



439





472



474



476



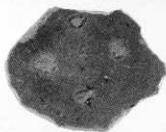
478



479



481



482



483



484



486

包含層 出土遺物 (5)

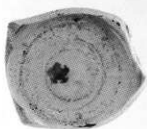




487



489



492



493



494

包含層 出土遺物 (6)



# 報告書抄録

ふりがな	あいちいせき							
書名	相知遺跡							
副書名	四国縦貫自動車道建設に伴う埋蔵文化財発掘調査報告							
巻次	30							
シリーズ名	徳島県埋蔵文化財発掘調査報告書							
シリーズ番号	第59集							
編著者名	菅原康夫、田川憲、白石純							
編集機関	財団法人 徳島県埋蔵文化財センター							
所在地	〒779-0108 徳島県板野郡板野町犬伏字平山86番2 TEL088-672-4545							
発行年月日	2005年 9月 30日							
所収遺跡名	所在地	コード		北緯	東経	調査期間	調査面積	調査原因
		市町村	遺跡番号					
相知遺跡	徳島県三好郡西井川町西井川	36485		34° 01'32"	133° 50'27"	19960403 ～ 19970311	15,380㎡	四国縦貫自動車道建設に伴う発掘調査
所収遺跡名	種別	主な時代	主な遺構		主な遺物		特記事項	
相知遺跡	集落遺跡	弥生 奈良 平安 鎌倉 室町 江戸	掘立柱建物跡 土坑 溝 不明遺構 自然流路		弥生土器 須恵器 土師器 陶磁器 石器 鉄器 石製巡方		区画溝で区切られた掘立柱建物跡倉庫群	

徳島県埋蔵文化財センター調査報告書 第59集

四国縦貫自動車道建設に伴う埋蔵文化財発掘調査報告 30

発行日 平成17年(2005) 9月

編集 財団法人 徳島県埋蔵文化財センター

〒779-0108 徳島県板野郡板野町犬伏字平山86番2

Tel (088) 672-4545

Fax (088) 672-4550

徳島県教育委員会  
発行 財団法人 徳島県埋蔵文化財センター  
日本道路公団

印刷 株式会社 栄青写真社