

一般県道青谷停車場井手線地方特定道路整備事業に係る
埋蔵文化財発掘調査報告書Ⅱ

鳥取県気高郡青谷町

青谷上寺地遺跡4

(図 版 編)

2002

財団法人 鳥取県教育文化財団

正 誤 表

鳥取県教育文化財団調査報告書 74

一般県道青谷停車場并手線地方特定道路整備事業に係る

埋蔵文化財発掘調査報告書Ⅱ

『青谷上寺地遺跡4』

お手数ですが、以下のとおり訂正のうえ、ご活用下さい。

頁	行	誤	正
133	2	324点	331点
147		第131図の土玉は7区での出土状況で、時期は弥生中期後葉です。	
240	10	朝鮮半島南部	朝鮮半島
240	26	中期末～後期初頭	中期後葉
250	40	弥生時代後期から 古墳時代前期初頭	弥生時代から 古墳時代前期初頭
255	5	総数は22本	総数は23本
310 332		第285図237、238及び第307図364の 黒色のトーンは黒漆、赤色のトーンは赤漆の範囲を 示します。	
460	30	No. 27708-1	No. 29608-1

一般県道青谷停車場井手線地方特定道路整備事業に係る
埋蔵文化財発掘調査報告書Ⅱ

鳥取県気高郡青谷町

青谷上寺地遺跡4

(図 版 編)

2002

財団法人 鳥取県教育文化財団

図 版 目 次

- | | | | |
|-------|---|-------|---|
| 図版 1 | 木器・容器 | 図版 17 | 編物出土状況 |
| 図版 2 | 木器・蓋、台付壺 | | 建築部材出土状況 |
| 図版 3 | 木器・高坏 | 図版 18 | SA40 検出状況 |
| 図版 4 | 木器・盾、曲物底板 | | SA26 検出状況 |
| 図版 5 | 鉄器・工具 | 図版 19 | SA45 検出状況 |
| 図版 6 | 鉄器・鑿基部切断面、青銅器・銅鐸、
ガラス小玉 | | SA25、31～33 検出状況 |
| 図版 7 | 骨角器・装身具 | 図版 20 | SA25、26 検出状況 |
| 図版 8 | 骨角器・銅剣形骨角器 | 図版 21 | 建築部材出土状況 |
| 図版 9 | SD45 遺物出土状況
SD50 遺物出土状況
SD43 遺物出土状況 | 図版 22 | SA97～99 検出状況
SA45～52、92～94 検出状況 |
| 図版 10 | 土玉集積状況
木器・桶形容器出土状況 | 図版 23 | 木器・その他容器出土状況
SD62 貨泉出土状況
SA85 検出状況 |
| 図版 11 | SD27、SA62 検出状況
SD27、SA62 護岸施設検出状況
SD27 護岸施設検出状況 (C-C'、
E-E') | 図版 24 | SD38 矢板列検出状況 |
| 図版 12 | 建築部材出土状況
SD27 建築部材出土状況 | 図版 25 | 木器溜 4 検出状況
SD38 木器・台付壺出土状況
SD69 木器・曲物底板出土状況 |
| 図版 13 | SA41 建築部材検出状況
木器・琴、箱出土状況 | 図版 26 | SD38 人骨出土状況 |
| 図版 14 | SA69 検出状況
SA63～68 検出状況 | 図版 27 | SD38 人骨出土状況
SD38 掘下げ作業風景 |
| 図版 15 | SA46～52 検出状況
SA53 検出状況
SA50 検出状況 | 図版 28 | SD38 人骨出土状況
SD56 完掘状況 |
| 図版 16 | SA49、51 検出状況
編物出土状況 | 図版 29 | SD69 遺物出土状況
SD69 矢板列検出状況 |
| | | 図版 30 | 鯨骨出土状況
編物出土状況
土器溜 11 検出状況 |
| | | 図版 31 | SD27 出土状況 |
| | | 図版 32 | SD38 出土状況 |

- 図版33 SD38出土状況
- 図版34 SD38出土状況
- 図版35 SD11出土状況
- 図版36 SD11出土状況
- 図版37 弥生時代前期末～中期前葉の土器
- 図版38 弥生時代前期末～中期前葉の土器
- 図版39 弥生時代中期中葉の土器
- 図版40 弥生時代中期中葉の土器
- 図版41 弥生時代中期後葉の土器
- 図版42 線刻絵画土器、絵画土玉
- 図版43 異形土器、外来系土器
- 図版44 外来系土器
- 図版45 分銅形土製品
- 図版46 土玉と土玉の入っていた壺
- 図版47 土玉
- 図版48 石器・伐採石斧
- 図版49 石器・扁平片刃石斧、柱状片刃石斧、
鑿状片刃石斧
- 図版50 石器・石庖丁、大型石庖丁、石鎌、
石鋏
- 図版51 石器・管玉製作資料
- 図版52 石器・サヌカイト素材剥片、素材礫
- 図版53 石器・軽石加工品、石鎌
- 図版54 鉄器・鑄造鉄器
- 図版55 鉄器・工具(2)
- 図版56 鉄器・農具、漁撈具、武器
- 図版57 鉄器・鍛冶関連資料
- 図版58 鉄器・鑿、矛(石突)、鎌刃部及び
破面、鑄造鉄斧、板状鉄斧
- 図版59 鉄器・袋状鑿
- 図版60 青銅器・内行花文鏡、素文鏡、八禽

- 鏡、銅鏡、貨泉
- 図版61 銅鏡の刺さった人骨
- 図版62 木器・鍬、鋤、泥除
- 図版63 木器・直柄又鋏
- 図版64 木器・匙
- 図版65 木器・椀形容器、蓋
- 図版66 木器・桶形容器
- 図版67 木器・紡錘車、鏡板?
- 図版68 木器・椀形容器、高坏
- 図版69 木器・椀形容器、桶、曲物
- 図版70 木器・箱
- 図版71 木器・箱、木履
- 図版72 木器・箱、琴
- 図版73 木器・琴
- 図版74 木器・線刻絵画板
- 図版75 木器・戈形、刀剣装具、戈の柄
- 図版76 木器・建築部材
- 図版77 縄、縄物
- 図版78 骨角器・ヤス
- 図版79 骨角器・ヤス
- 図版80 骨角器・ヤス
- 図版81 骨角器・離頭銚頭
- 図版82 骨角器・ヤス、離頭銚頭
- 図版83 骨角器・単式釣針
- 図版84 骨角器・結合式釣針
- 図版85 骨角器・アワビオコシ
- 図版86 骨角器・擬餌状骨角器
- 図版87 骨角器・刺突具
- 図版88 骨角器・ヘラ
- 図版89 骨角器・針
- 図版90 骨角器・紡錘車

- 図版91 骨角器・頸、附
- 図版92 骨角器・骨鏃
- 図版93 骨角器・把頭、頸状骨角器、ヘラ、犠牲獣
- 図版94 骨角器・縦断半截途上の鹿角、角座骨
- 図版95 骨角器・ト骨Aタイプ
- 図版96 骨角器・ト骨Bタイプ
- 図版97 骨角器・ト骨Cタイプ
- 図版98 骨角器・ト骨Dタイプ
- 図版99 骨角器・ト骨キャプション
- 図版100 SD38出土頭蓋骨（第1、2頭蓋）
- 図版101 SD38出土頭蓋骨（第3～5頭蓋）
- 図版102 SD38出土頭蓋骨（第6、7頭蓋）
- 図版103 SD38出土頭蓋骨（第8～10頭蓋）
- 図版104 SD38出土頭蓋骨（第11、12頭蓋）
- 図版105 SD38出土頭蓋骨（第12～15頭蓋）
- 図版106 SD38出土頭蓋骨（第16～19頭蓋）
- 図版107 SD38出土頭蓋骨（第20～22頭蓋）
- 図版108 SD38出土頭蓋骨（第23～27頭蓋）
- 図版109 SD38出土頭蓋骨（第28～30頭蓋）
- 図版110 SD38出土頭蓋骨（第31、32頭蓋）
- 図版111 SD38出土人骨の創痕
- 図版112 SD38出土人骨の創痕
- 図版113 SD38出土人骨の創痕
- 図版114 SD38出土人骨の創痕
- 図版115 SD38出土人骨の創痕
- 図版116 SD38出土人骨の創痕
- 図版117 SD38出土人骨の創痕
- 図版118 SD38出土人骨の創痕
- 図版119 SD38出土人骨の創痕
- 図版120 SD38出土人骨の創痕
- 図版121 疾病を伴った人骨
- 図版122 疾病を伴った人骨
- 図版123 頭蓋骨から抽出された脳
- 図版124 動物遺存体（イノシシ）
- 図版125 動物遺存体（イノシシ）
- 図版126 動物遺存体（イノシシ）
- 図版127 動物遺存体（イノシシ）
- 図版128 動物遺存体（シカ）
- 図版129 動物遺存体（シカ）
- 図版130 動物遺存体（シカ）
- 図版131 動物遺存体（カモシカ）
- 図版132 動物遺存体（ツキノワグマ）
- 図版133 動物遺存体（イヌ、オオカミ）
- 図版134 動物遺存体（ニホンザル）
- 図版135 動物遺存体（アシカ）
- 図版136 動物遺存体（イルカ、クジラ、ウミガメ）
- 図版137 動物遺存体（アナグマ）
- 図版138 動物遺存体（鳥類）
- 図版139 動物遺存体（魚類）
- 図版140 八禽鏡（報告No.5）
素文鏡（報告No.6）
小型方製鏡（報告No.4）
- 図版141 銅鐸片①（報告No.1）
銅鐸片②（報告No.3）
銅鐸片③（報告No.2）
- 図版142 銅鏃①（報告No.11）
銅鏃②（報告No.12）
銅鏃③（報告No.13）
銅鏃④（報告No.19）

図版142 銅鏃⑤ (報告No.20)

図版143 鉄斧刃先片 (報告No.1)

板状鉄斧 (報告No.26)

図版144 鉄器片 (報告No.89)

鉄器片側面 (報告No.89)

袋状鏝 (報告No.80)

板状鉄斧 (報告No.12)

袋状鉄斧 (報告No.21)



(237~240、271、364)

木器・容器



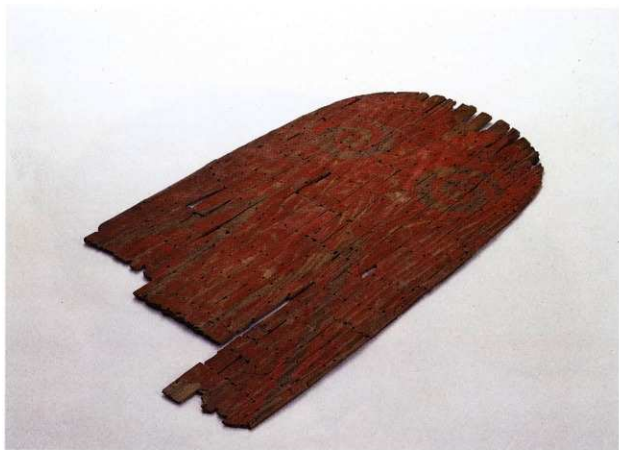
木器・蓋 (237、239)



木器・台付壺 (238、240)





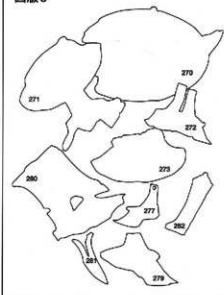


木器・盾 (176)



木器・曲物底板 (364)

图版3







鉄器・壘基部切断面 (38)



青銅器・銅鐸 (1~3)

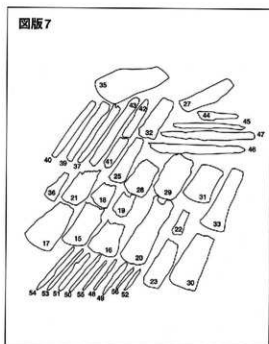
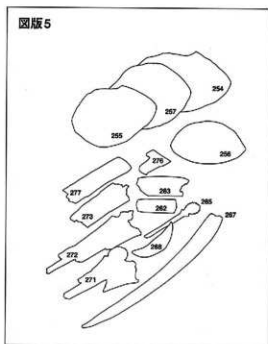


ガラス小玉





骨角器· 鏃形骨角器 (235)





SD45遺物出土状況 北西より



SD50遺物出土状況 北西より



SD43遺物出土状況 北西より



土玉集積状況 南東より



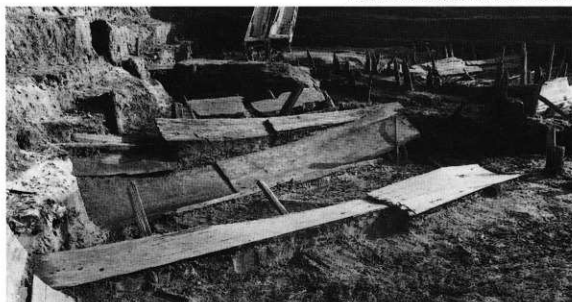
木器・桶形容器 (263、264) 出土状況 北より



SD27、SA62検出状況 北より



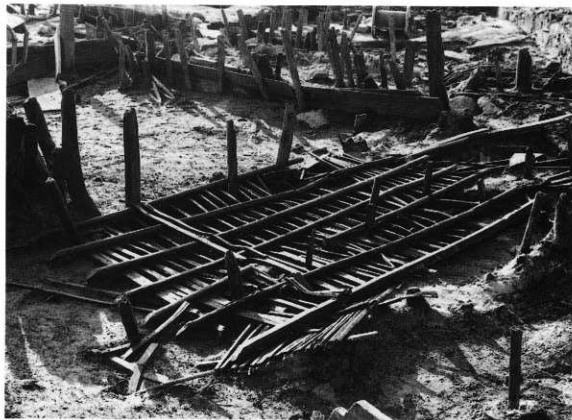
SD27、SA62護岸施設検出状況 西より



SD27護岸施設検出状況 (C-C'、E-E') 北西より



建築部材出土状況 東より



SD27建築部材 (455) 出土状況 北より



SA41 建築部材検出状況 西より



木器・琴・箱 (388、387、394) 北より



SA69検出状況 南東より



SA63～68検出状況 南東より



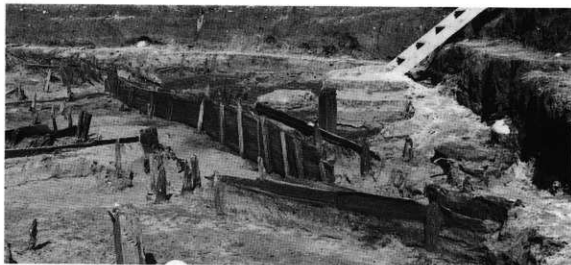
SA46~52検出状況 北西より



SA53検出状況 南西より



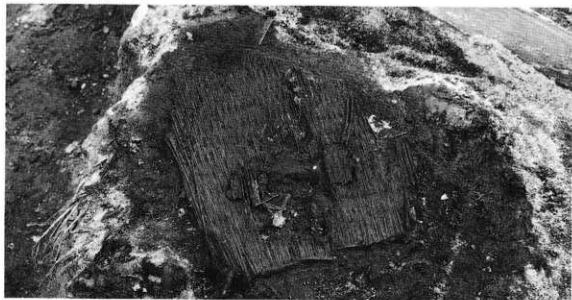
SA50検出状況 西より



SA49、51検出状況 南より



SA49検出状況 南西より



繩物出土状況 (No.39015) 北より



建築部材出土状況 (458、459) 北東より



建築部材出土状況 (462) 西より



編物出土状況 (No.41288) 北より



SA40検出状況 西より



SA26検出状況 東より



SA45検出状況 南東より



SA25、31～33検出状況 北東より



SA25、26検出状況 西より



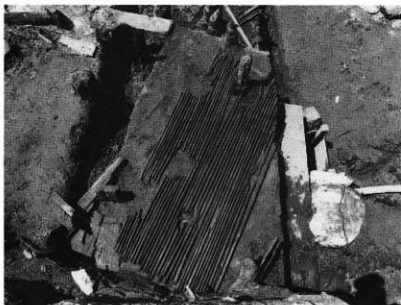
SA25検出状況 東より



建築部材出土状況 西より



建築部材出土状況 (461)
南東より



建築部材出土状況 東より



SA97～99検出状況 北東より



SA45～52、92～94検出状況 南東より



木器・その他容器 (347~350) 検出状況



SD62貨泉出土状況 南より



SA85検出状況 北東より



SD38矢板列検出状況 北より



SD38矢板列検出状況 北より



木器溜4検出状況 北より



SD38木器・台付臺 (238) 検出状況 南より



SD69木器・曲物底板 (364) 検出状況 北東より



SD38人骨出土状况



SD38人骨出土状况



SD38人骨出土状况



SD38人骨出土状況



SD38人骨出土状況



SD38掘下げ作業風景



SD38人骨出土状况



SD38人骨出土状况



SD56完整状况



SD69遺物出土状況 北より



SD69矢板列検出状況 北より



鯨骨検出状況 北より



編物検出状況 (No.34000)



土器溜 11 検出状況 南西より





SD38出土土器











弥生時代前期末～中期前葉の土器





弥生時代中期中葉の土器



301



302

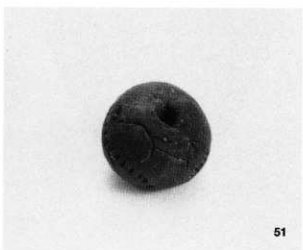
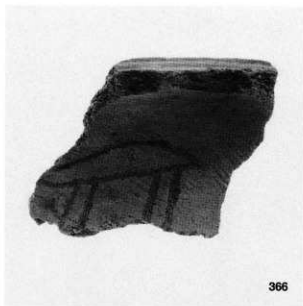


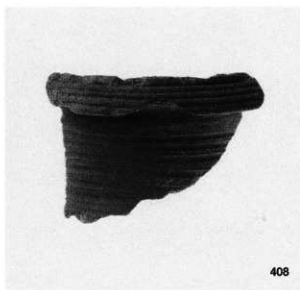
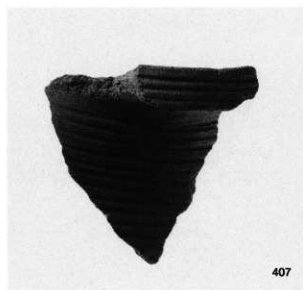
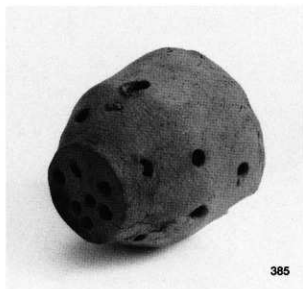
308



309











分銅形土製品



土玉と土玉の入っていた壺

(壺313、土玉52～75)





石器·伐採石斧



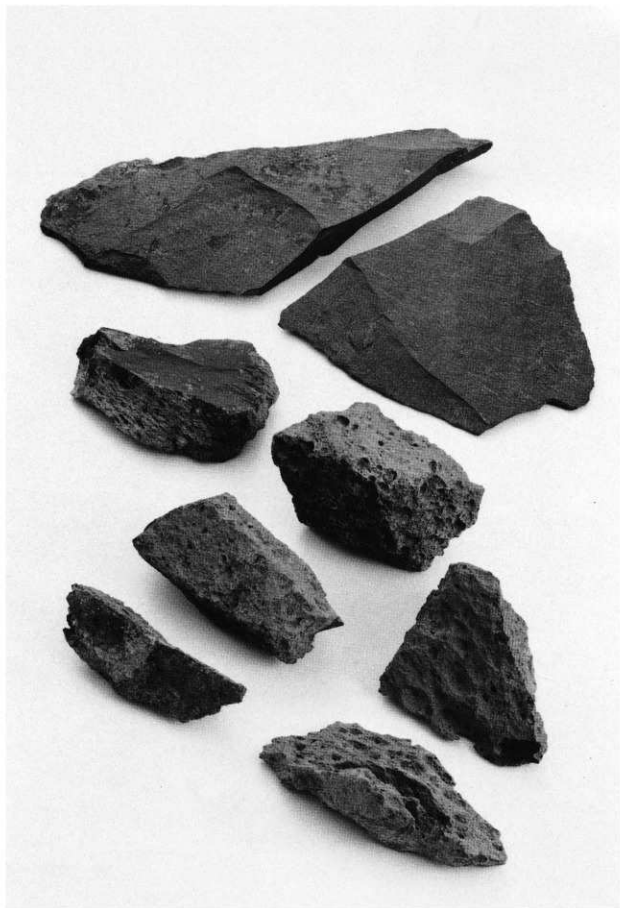
石器·扁平片刃石斧、柱状片刃石斧、鑿状片刃石斧



石器・石片丁、大型石片丁、石片、石鏃



石器・管玉製作資料



石器・サヌカイト素材剥片、素材礫

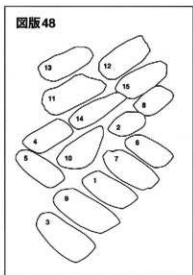


石器・軽石加工品 (355)

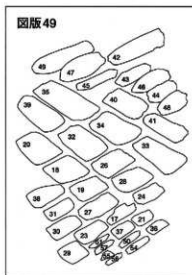


石器・石鏃 (138)

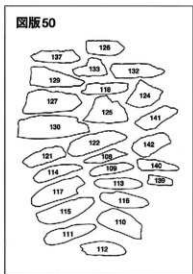
図版48



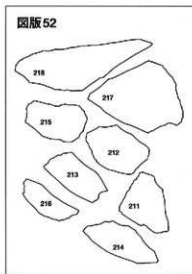
図版49



図版50



図版52





鉄器・鑄造鉄器



(24、26、34)

鉄器・工具 (2)

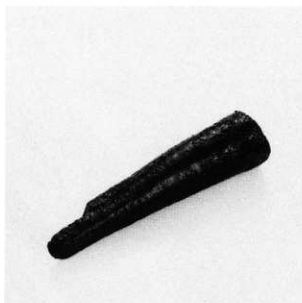


铁器·农具、渔捞具、武器

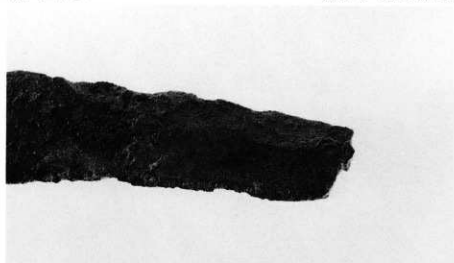




鉄器・鏃 (38)



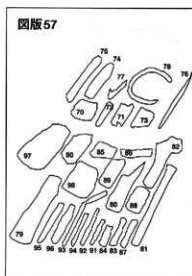
鉄器・矛 (石突?) (69)



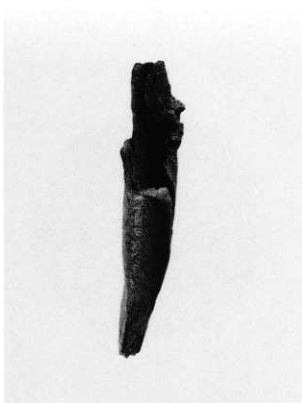
鉄器・鐔刃部及び破面 (57)



鉄器・鑄造鉄矛、板状鉄矛 (13)

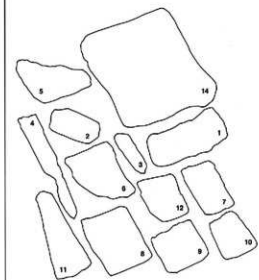


図版57

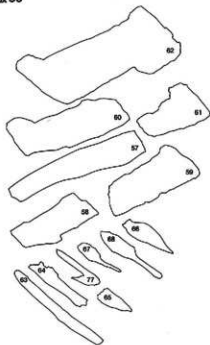


铁器·袋状鏃 (80)

图版54



图版56

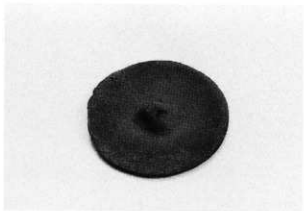




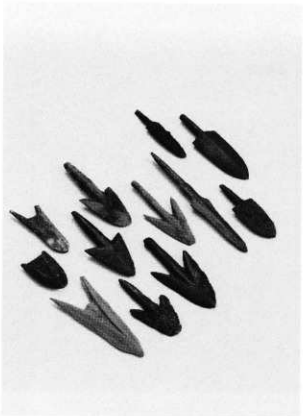
青銅器・小型仿製鏡 (4)



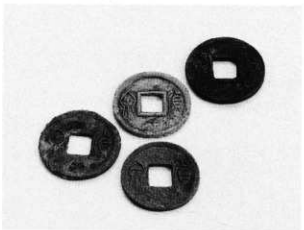
青銅器・八禽鏡 (5)



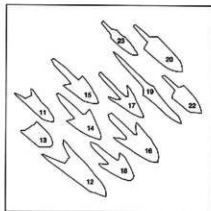
青銅器・素文鏡 (6)



青銅器・銅鏃



青銅器・貨泉 (上から7、10、9、8)





鋼鐵の刺さった人骨

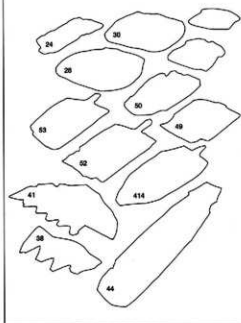


木器・楸、鋤、泥除 (414は鋤形)



木器・直柄又鎌 (32)

图版62



木器・直柄又鎌 (33)



木器・匙

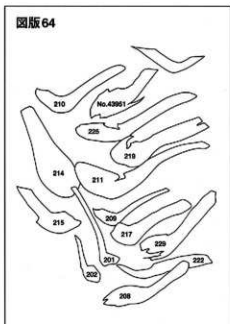


木器・椀形容器、蓋

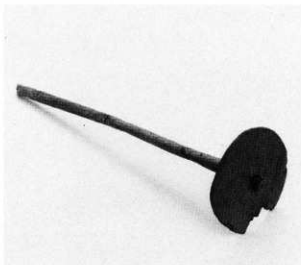
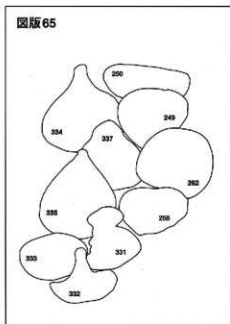


木器・桶形容器 (263、264)

図版64



図版65



木器・紡錘車 (96)



木器・鏡板? (No.36521)



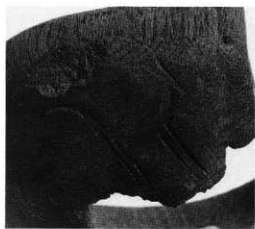
木器·碗形容器 (247)



木器·高环 (295)



木器·碗形容器 (248)



248裏面 (部分)



木器・椀形容器 (261)



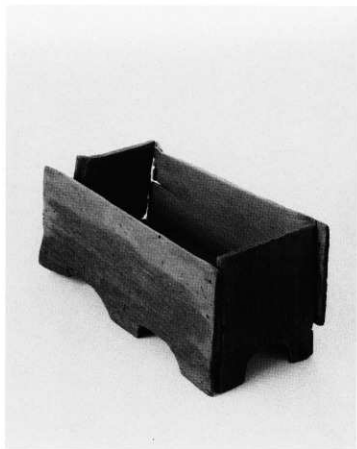
木器・桶 (385)



木器・曲物? (366)



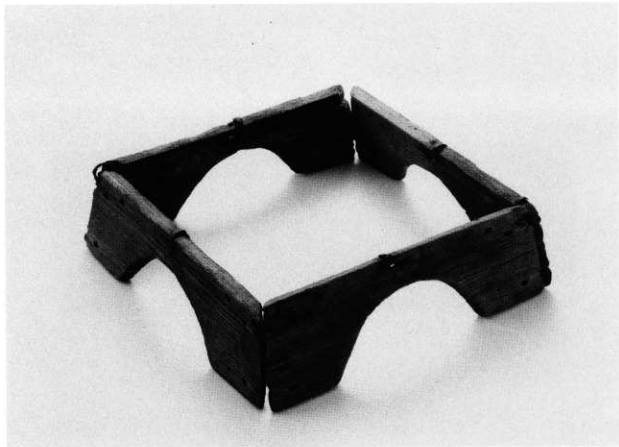
木器・曲物 (365、368、369)



木器・箱 (388)



木器・箱 (389)



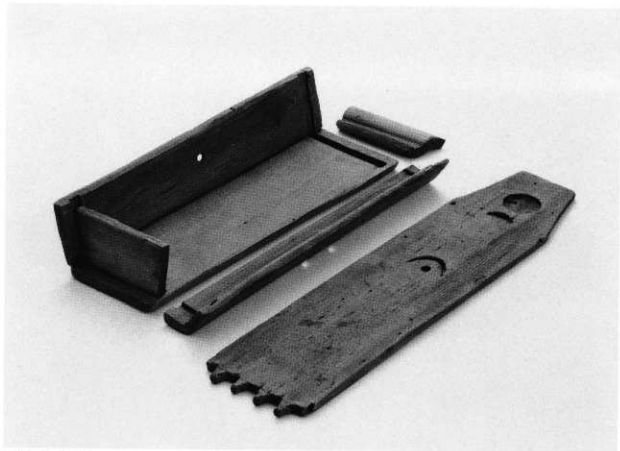
木器・箱 (387)



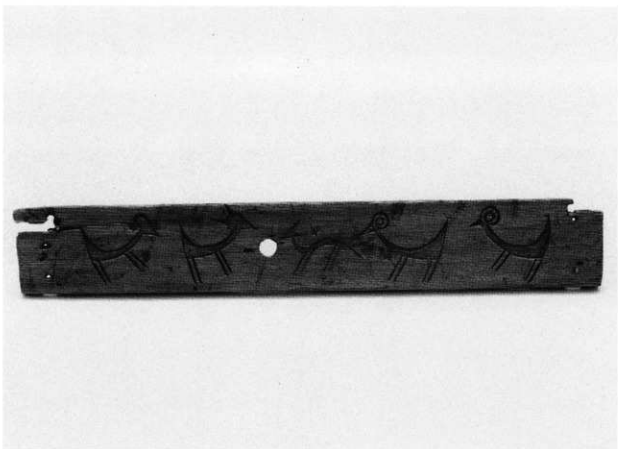
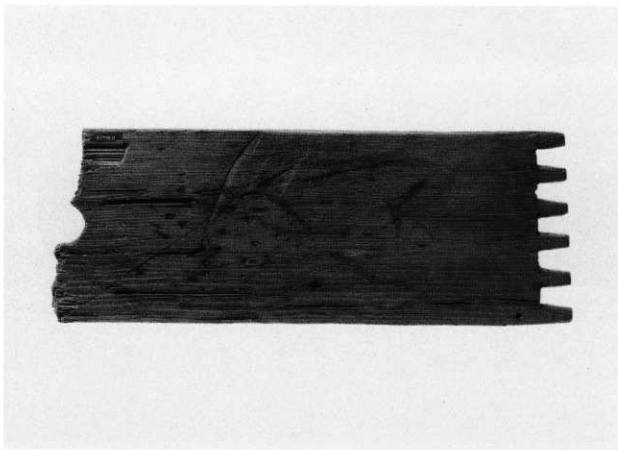
木器・木履 (184表裏)



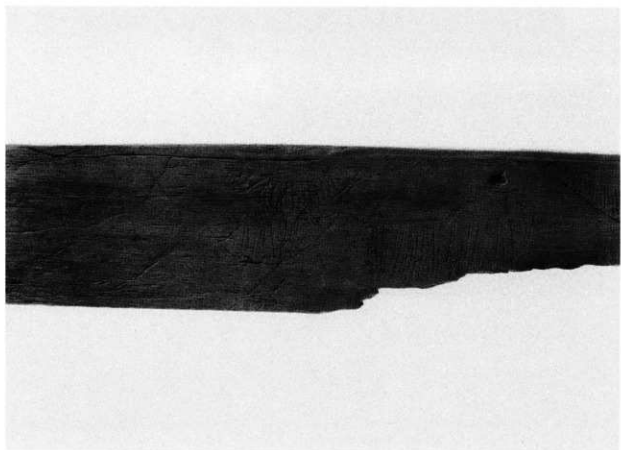
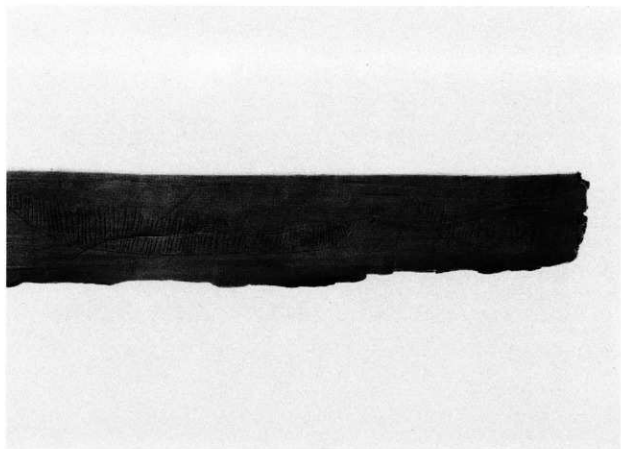
木器·箱 (393)



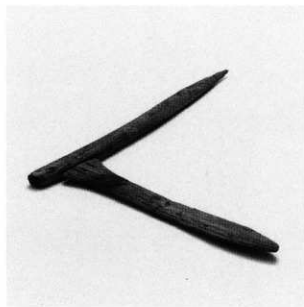
木器·琴 (394)



木器・琴 (上395、下398)



木器・線刻繪面板 (482)



木器・戈形 (407)



木器・刀剣装具 (158)



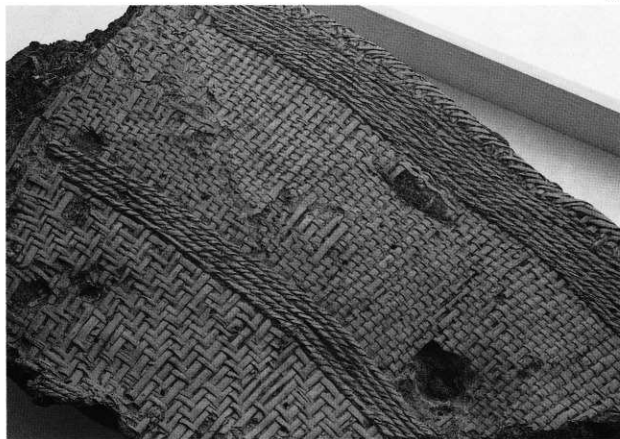
木器・戈の柄 (162)



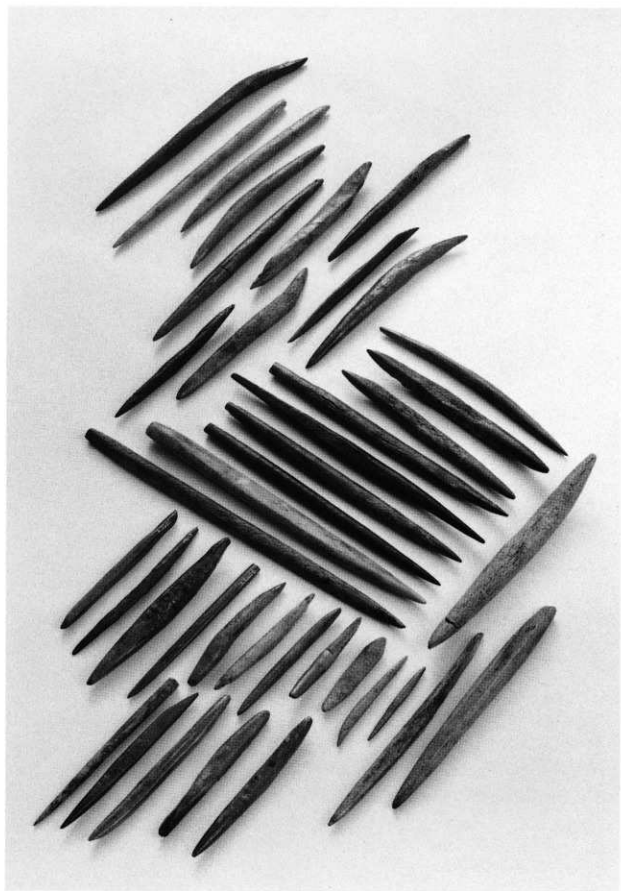
木器・建築部材 (455)



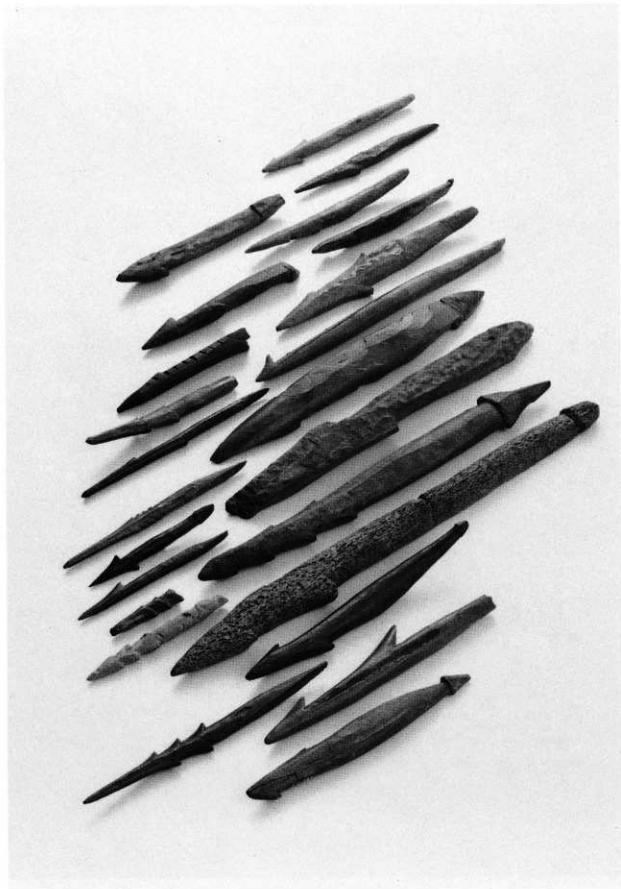
編

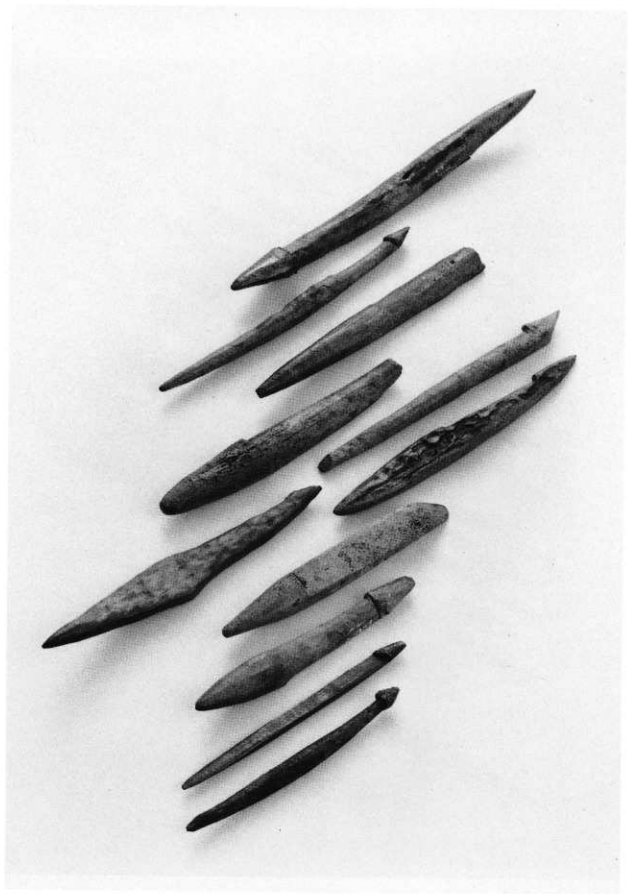


編物 (No.34000)



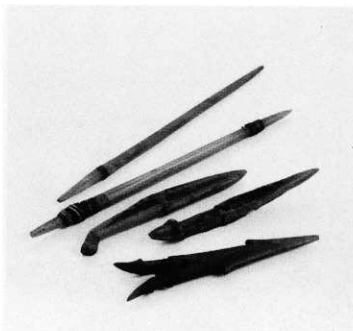
骨角器・ヤス



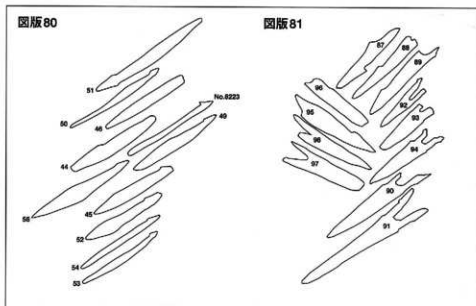
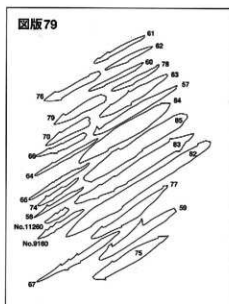
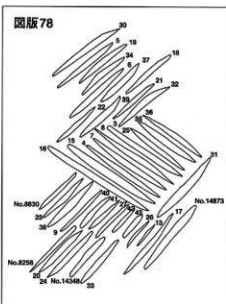


骨角器・ヤス





骨角器・ヤス、離頭銘頭
(上から2、1、48、47、86)





骨角器·單式的針



骨角器・結合式釣針



(上から 144、151、146、No.39013、149、145、148)

骨角器・アワビオコシ



骨角器・擬角状骨角器

(左上から124、131、130、129、125、右上から132、127、128、126、135、134)



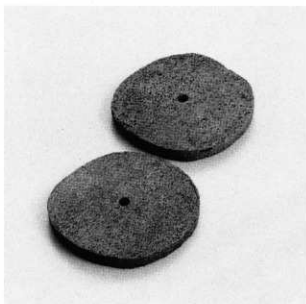
(上から 157、154、168、164、165、166、167、160、No.8431、161、159)

骨角器・刺突具



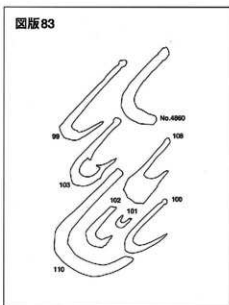
骨角器・ヘラ



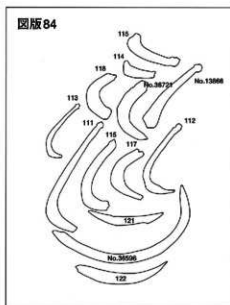


骨角器・紡錘車（上201、下200）

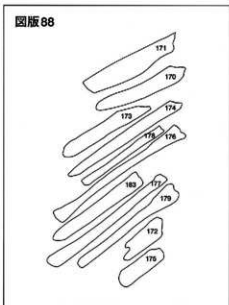
图版83



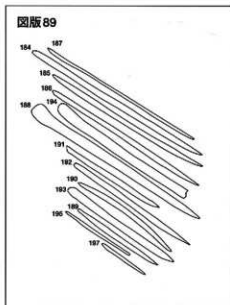
图版84



图版88



图版89



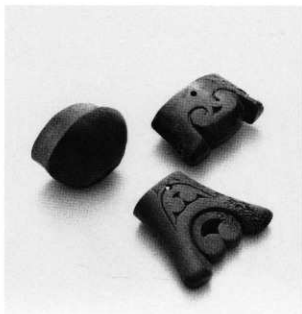


(左上から 232、233、231、234、229、228、230、227)

骨角器・弓、箭



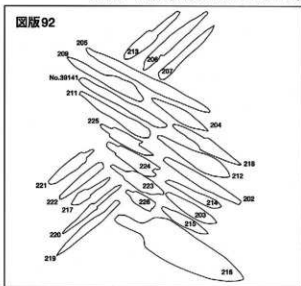
骨角器·骨簇



骨角器・把頭 (左から237、240、241)



骨角器・頸状骨角器 (上から282、278、281)



骨角器・ヘラ (182)



骨角器・犠牲獣 (No.40833)



骨角器・縦断半截途上の鹿角、角座骨

(上から302、298、301、300、299)



骨角器・ト骨 Aタイプ肋骨面



骨角器・卜骨 Bタイプ外側面

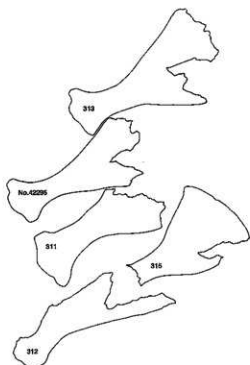


骨角器・ト骨 Cタイプ外側面

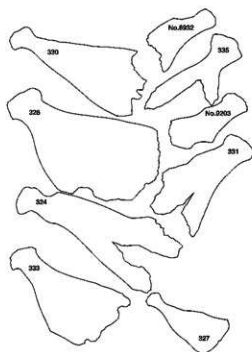


骨角器・ト骨 Dタイプ外側面

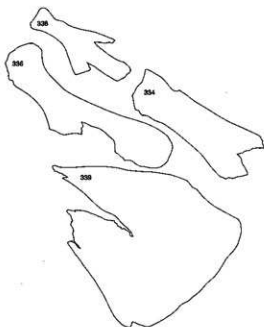
图版95



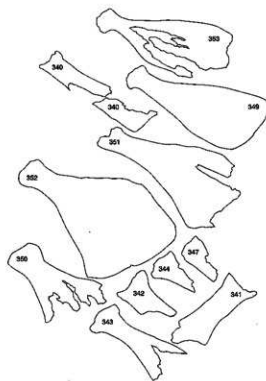
图版96



图版97



图版98





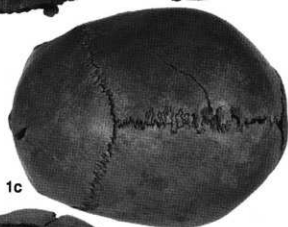
1a



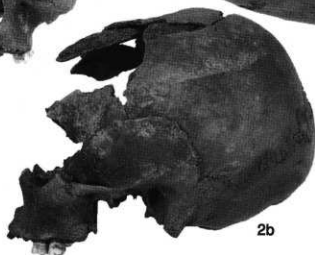
1b



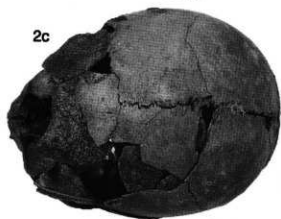
2a



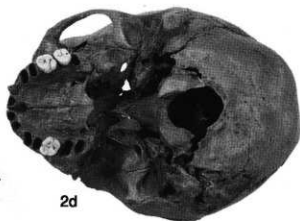
1c



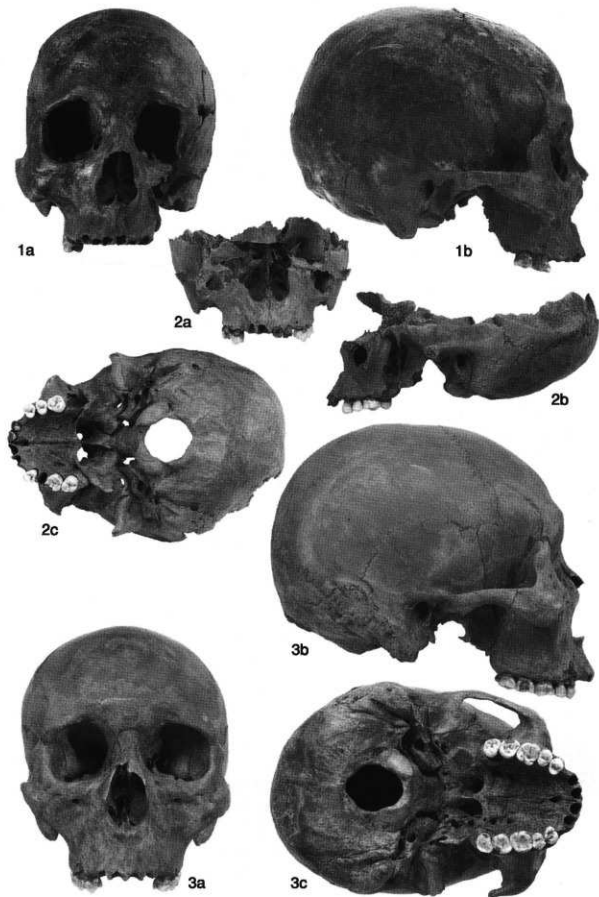
2b



2c



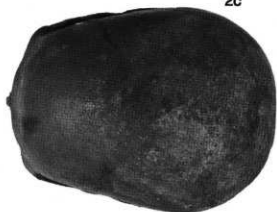
2d

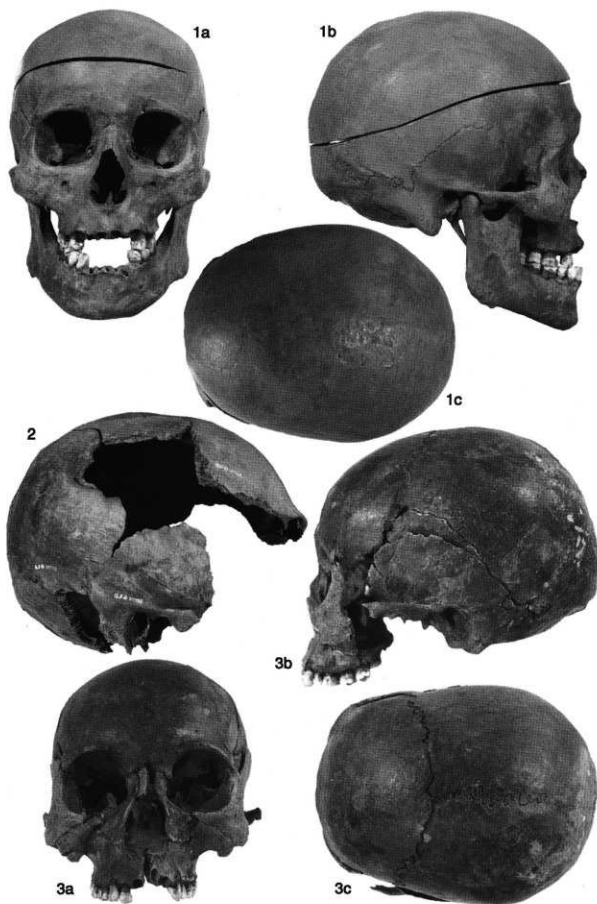


SD38出土頭蓋骨 (第3~5頭蓋)

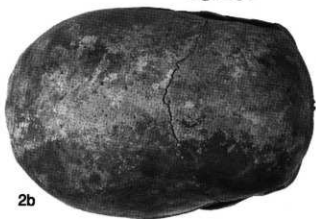
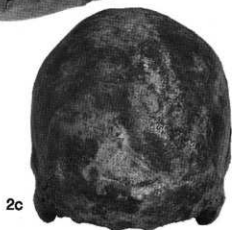
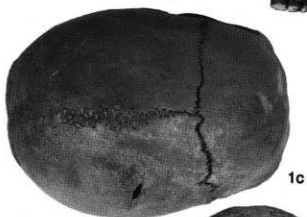
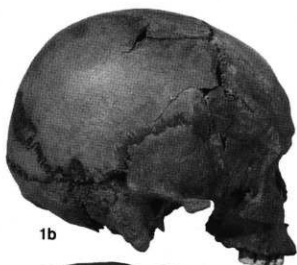


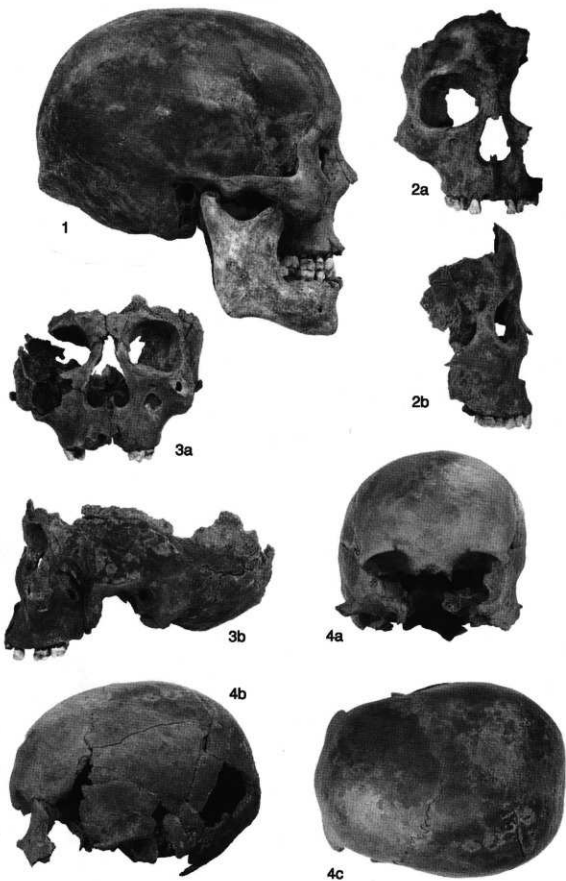
2c



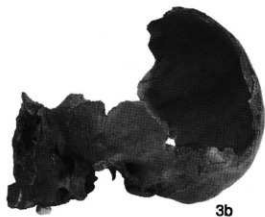
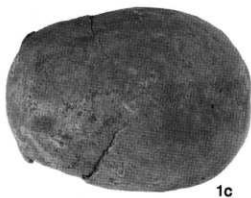


SD38出土頭蓋骨（第8～10頭蓋）





SD38出土頭蓋骨 (第12~15頭蓋)

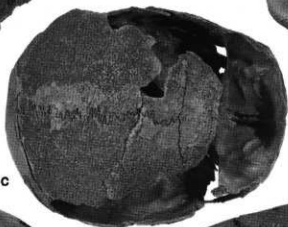




1a



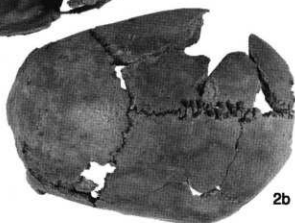
1b



1c



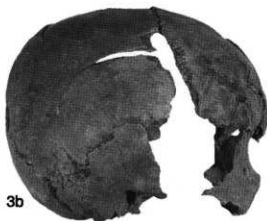
2a



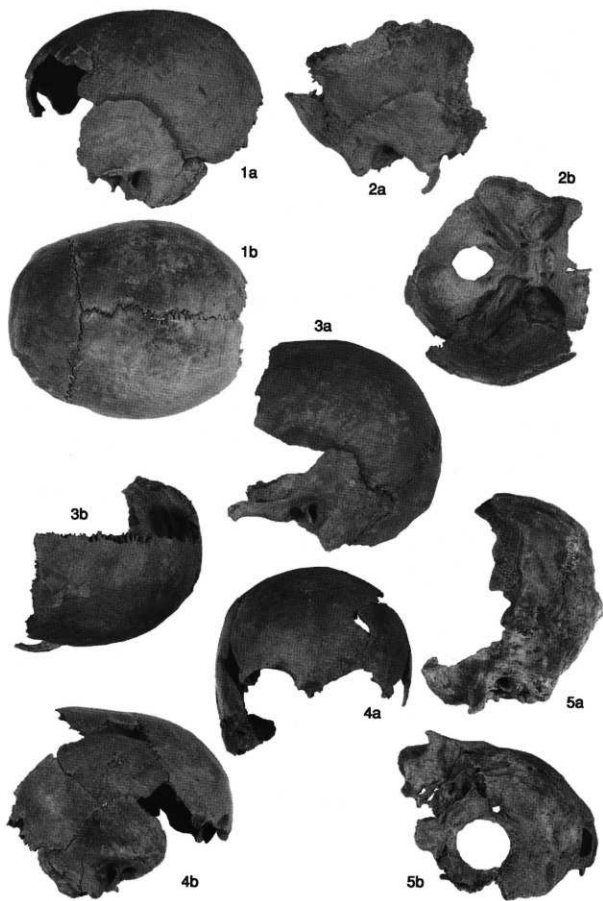
2b



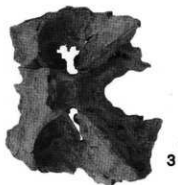
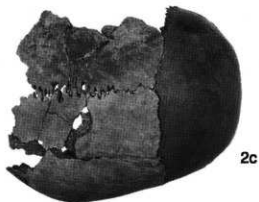
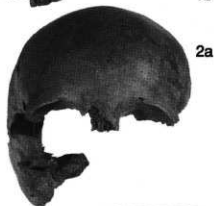
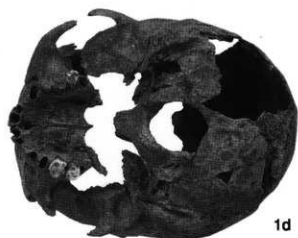
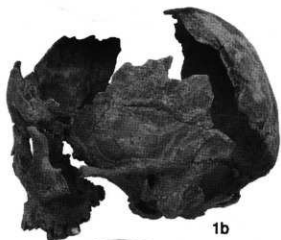
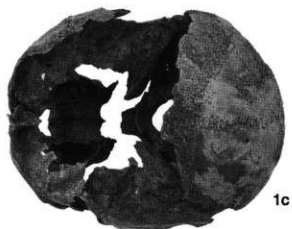
3a

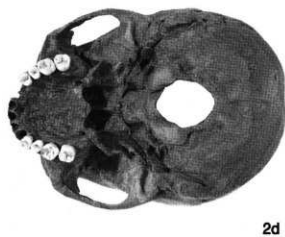
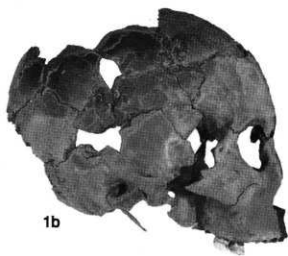


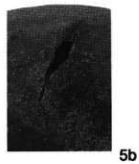
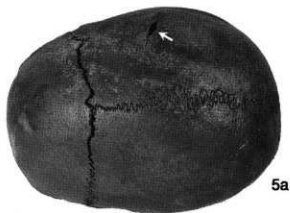
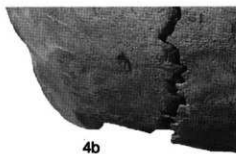
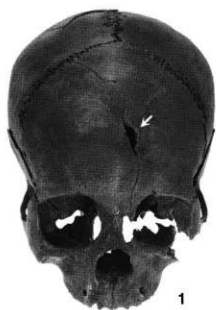
3b



SD38出土頭蓋骨（第23～27頭蓋）

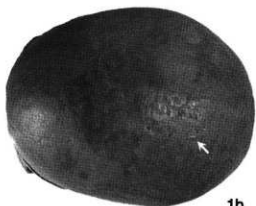








1a



1b



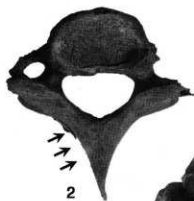
1c



1d



1e



2



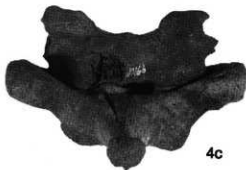
4b



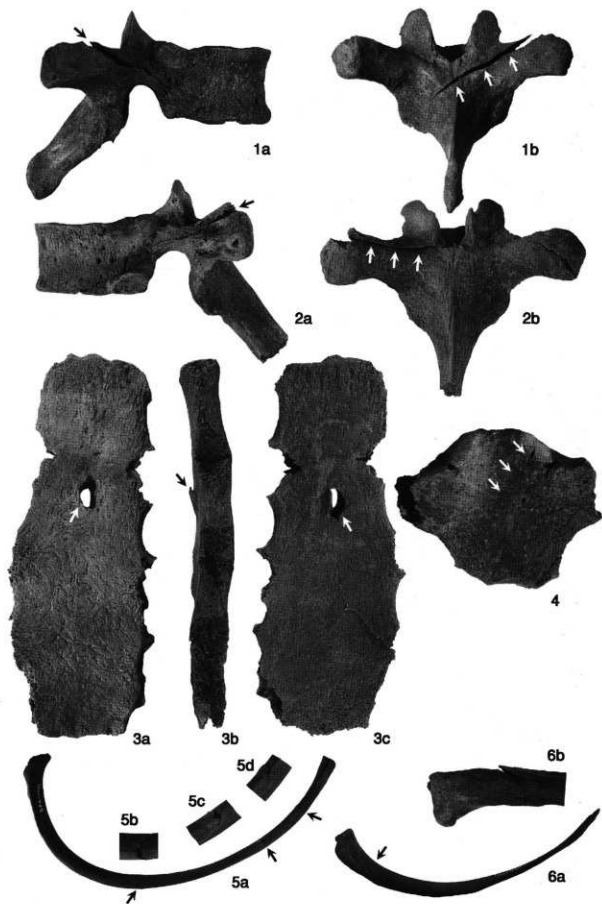
4a



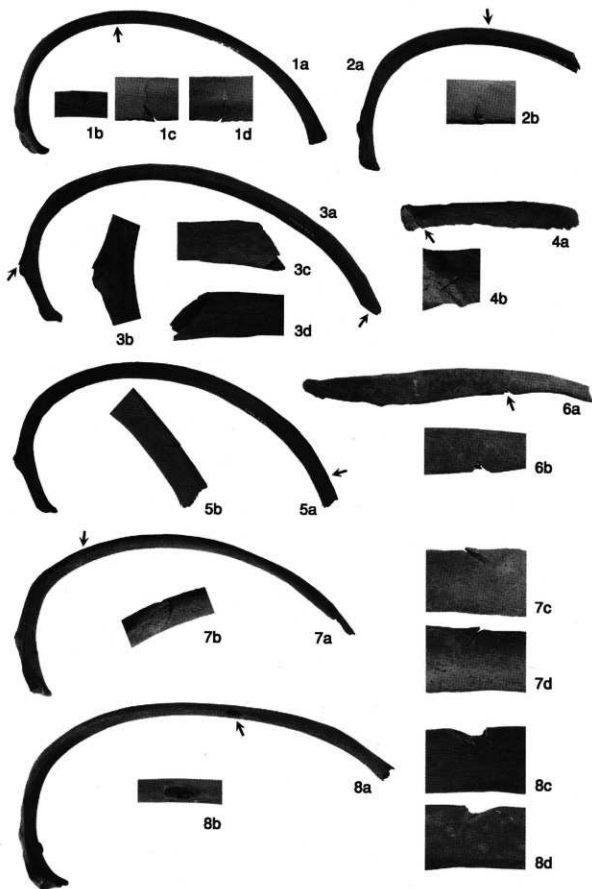
3

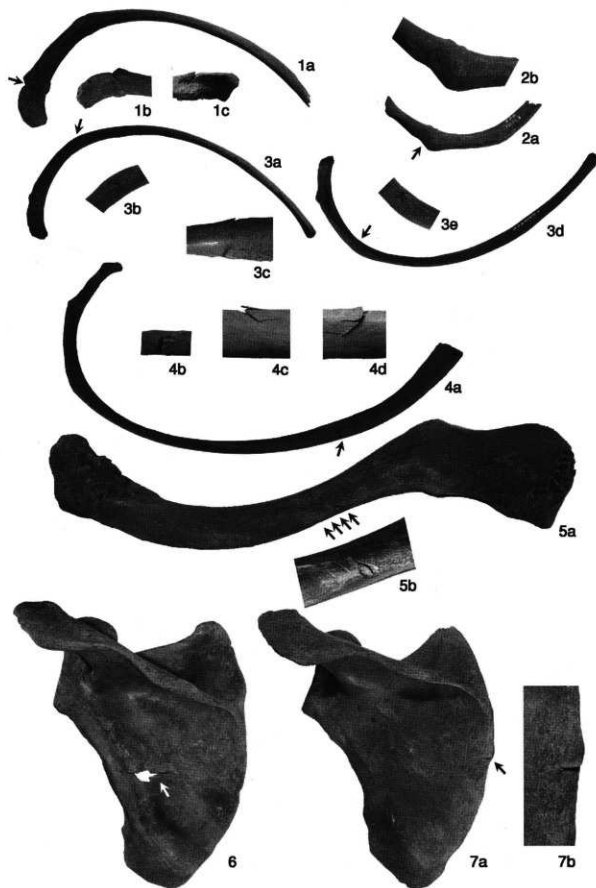


4c

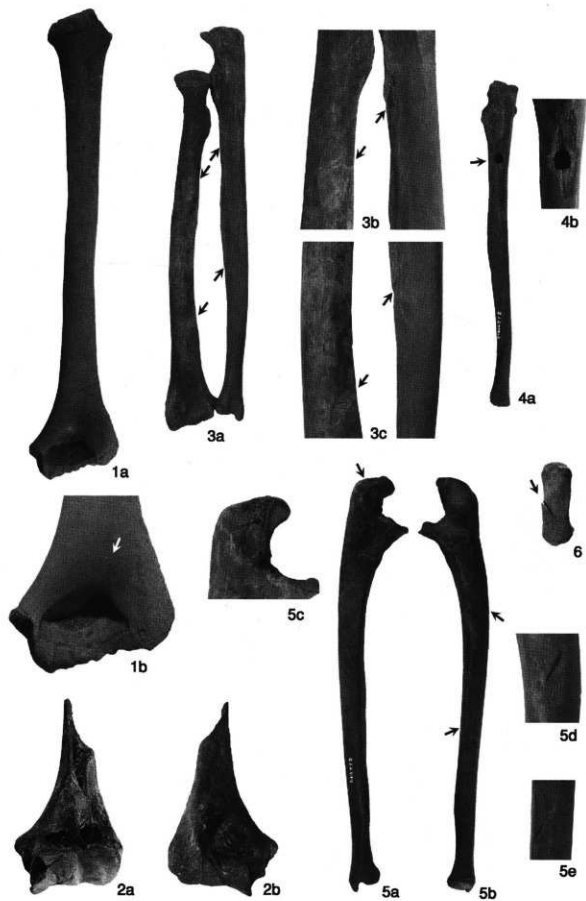


SD38出土人骨の割痕





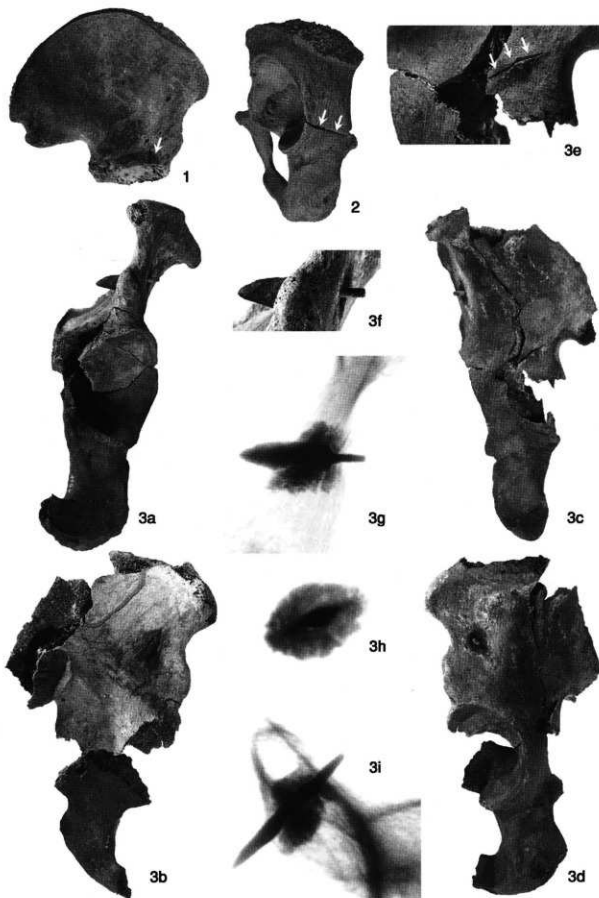




SD38出土人骨の割痕



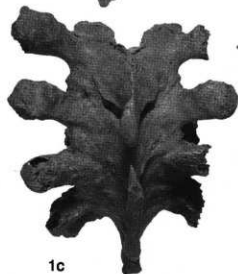
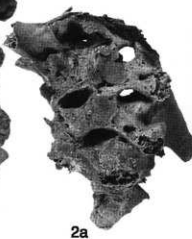
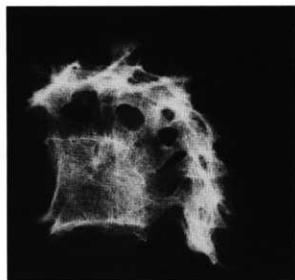
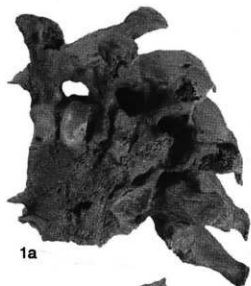
SD38出土人骨の創痕

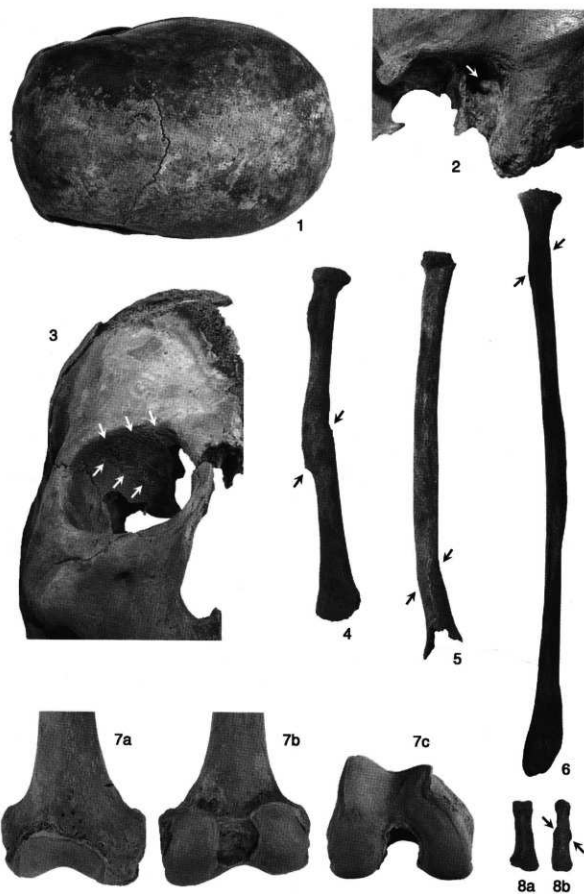


SD38出土人骨の創痕



SD38出土人骨の創痕





疾病を伴った人骨



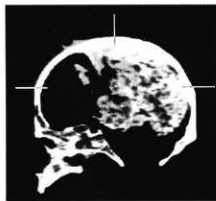
1a



1b



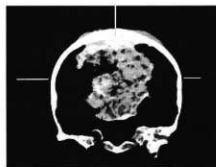
2a



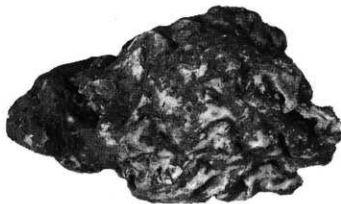
3a



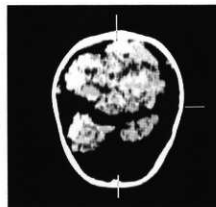
2b



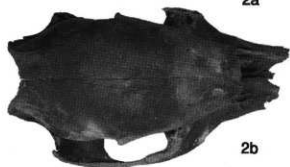
3b

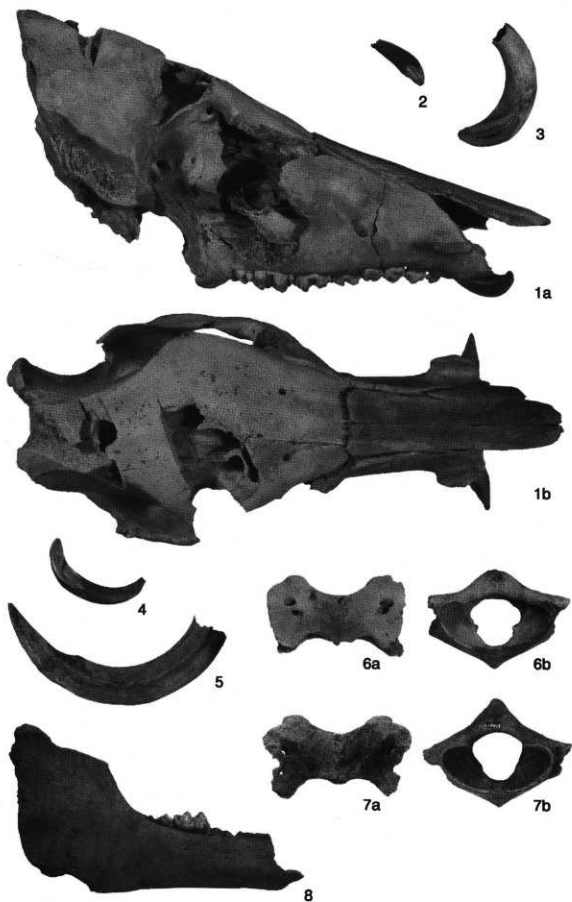


2c



3c





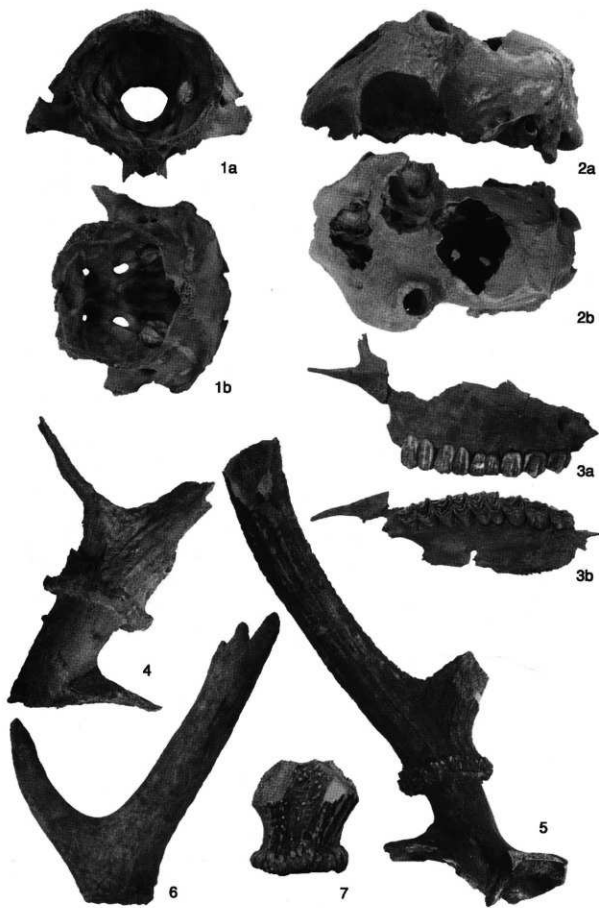
動物遺存体 (イノシシ)



動物遺存体 (イノシシ)



動物遺存体 (イノシシ)



動物遺存体 (シカ)



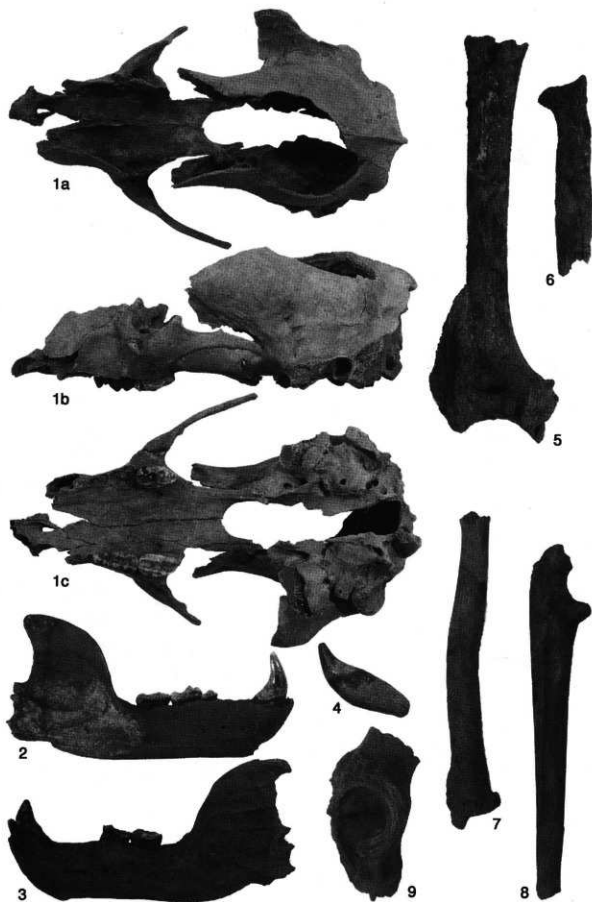
動物遺存体 (シカ)



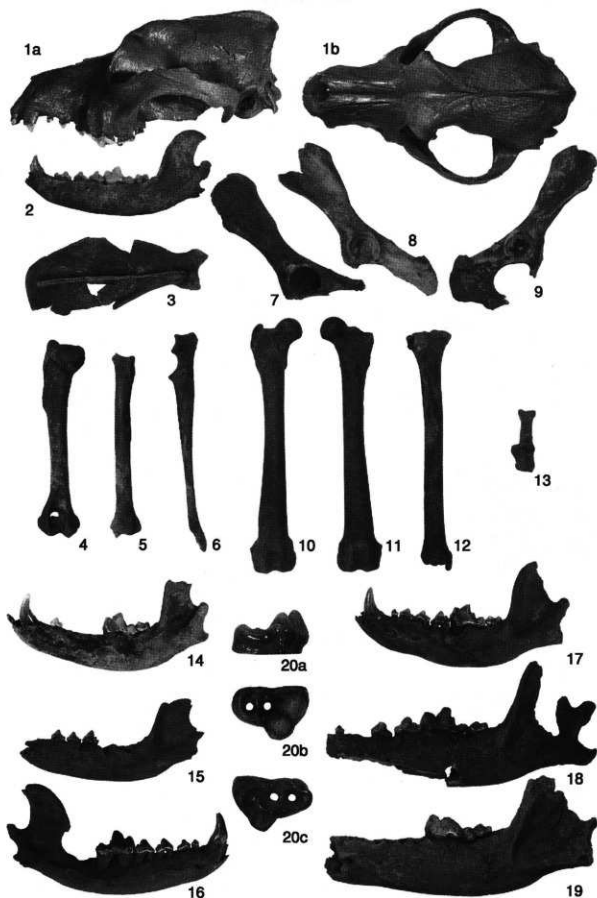
動物遺存体 (シカ)



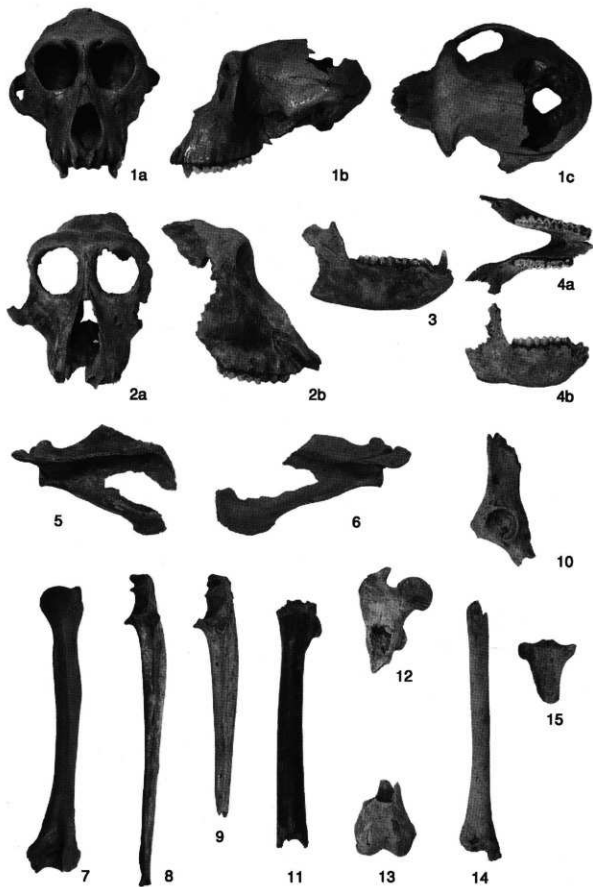
動物遺存体 (カモシカ)



動物遺存体 (ツキノワグマ)



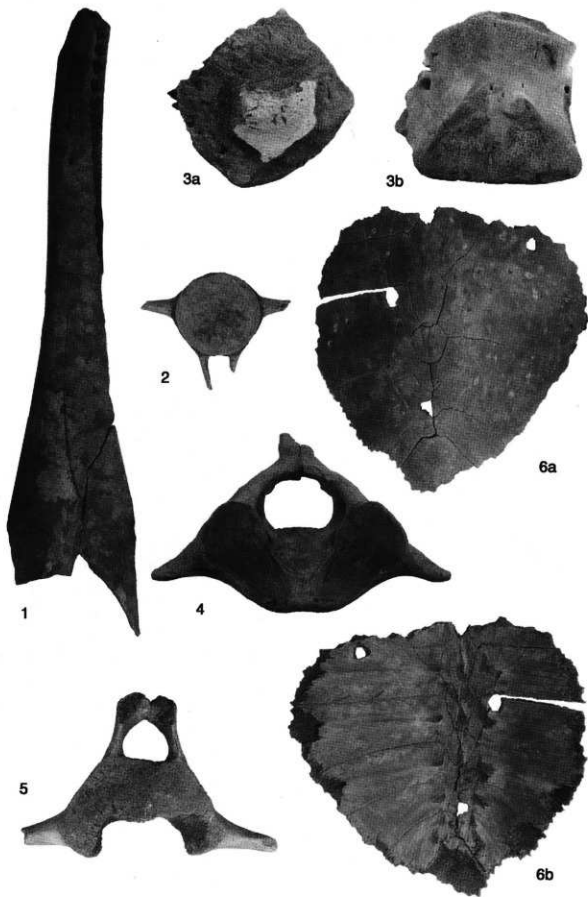
動物遺存体 (イヌ、オオカミ)



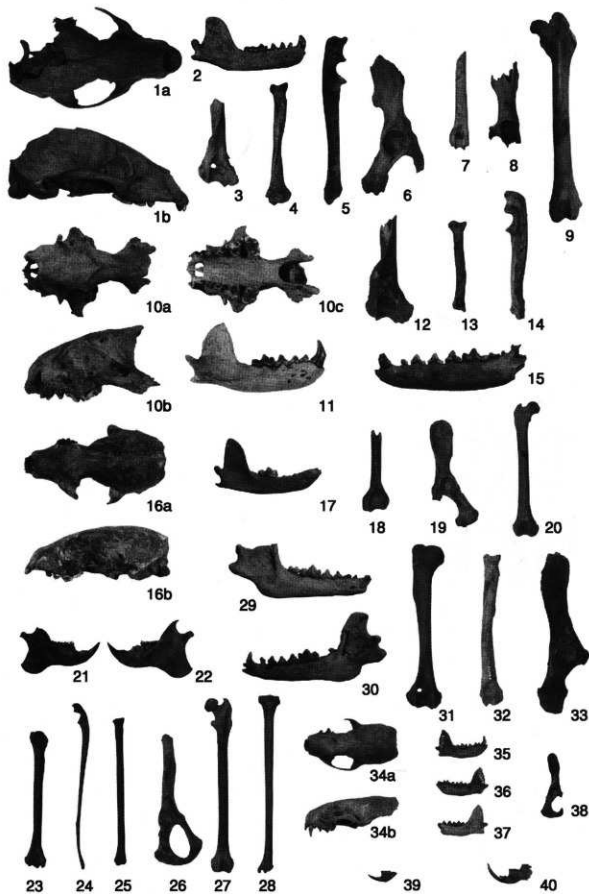
動物遺存体 (ニホンザル)

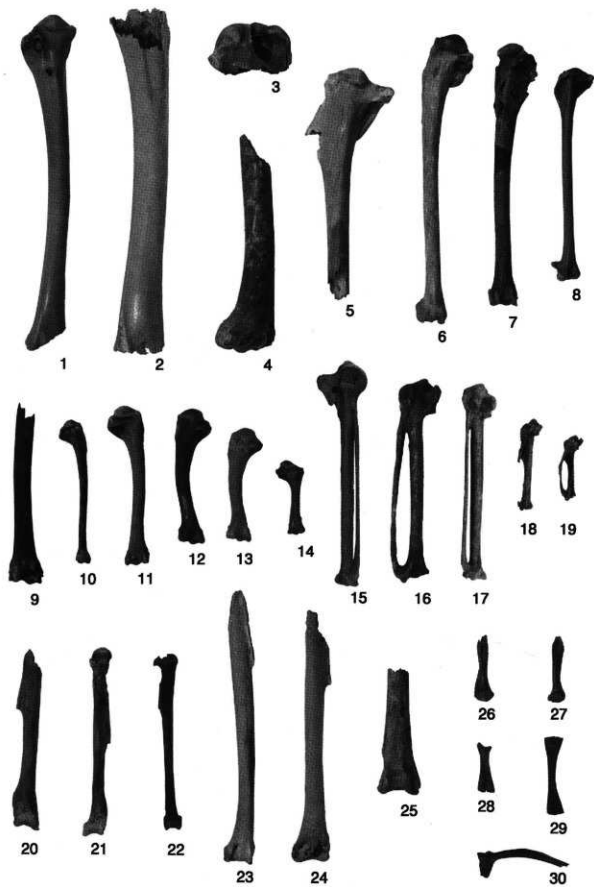


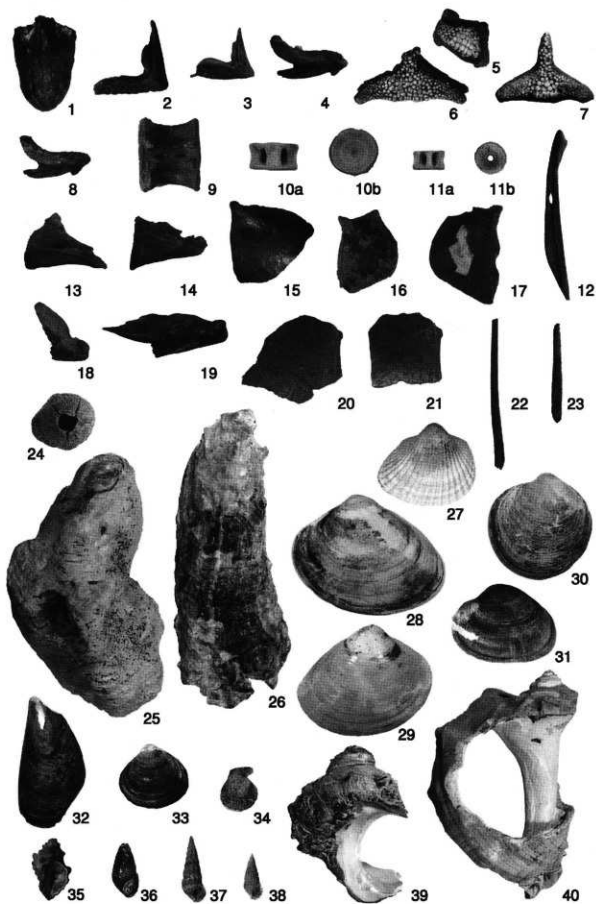
動物遺存体 (アシカ)



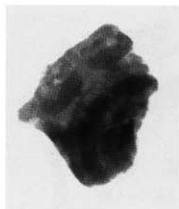
動物遺存体 (イルカ、クジラ、ウミガメ)



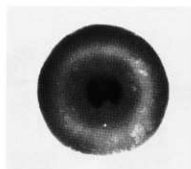




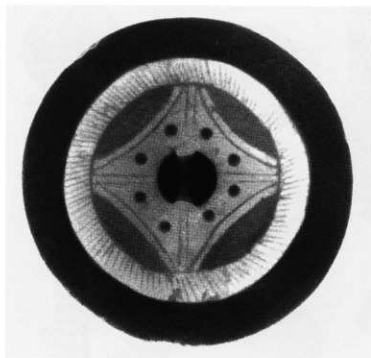
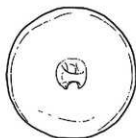
動物遺存体 (魚類)



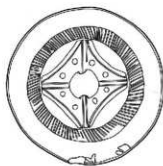
八禽鏡 (報告No.5)



素文鏡 (報告No.6)



小型仿製鏡 (報告No.4)



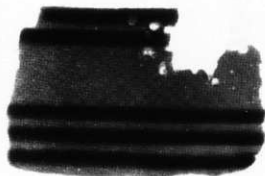
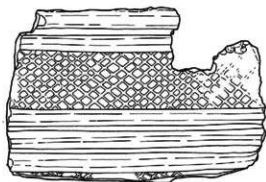
S=1:2



銅鐔片① (報告 No.1)



銅鐔片② (報告 No.3)



銅鐔片③ (報告 No.2)



銅鏃① (報告No.11)



銅鏃② (報告No.12)



銅鏃③ (報告No.15)



銅鏃④ (報告No.19)



銅鏃⑤ (報告No.20)



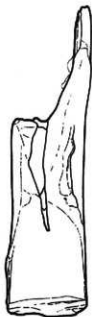
鉄斧刃先片 (報告No.1)



板状鉄斧 (報告No.26)



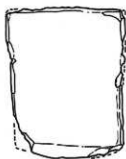
鉄器片 (報告No.89)



袋状鑿 (報告No.80)



鉄器片側面 (報告No.89)



板状鉄斧 (報告No.12)



袋状鉄斧 (報告No.21)

鳥取県教育文化財団調査報告書 74
一般県道青谷停車場井手線地方特定道路整備事業に係る
埋蔵文化財発掘調査報告書Ⅱ

鳥取県気高郡青谷町

青谷上寺地遺跡 4
(図 版 編)

発 行 20002年 3月29日

編 集 財団法人 鳥取県教育文化財団

鳥取県埋蔵文化財センター

〒680-0151 岩美郡国府町宮下1260

電話 (0857) 27-6717

発行者 財団法人 鳥取県教育文化財団

印 刷 株式会社 鳥取平版社