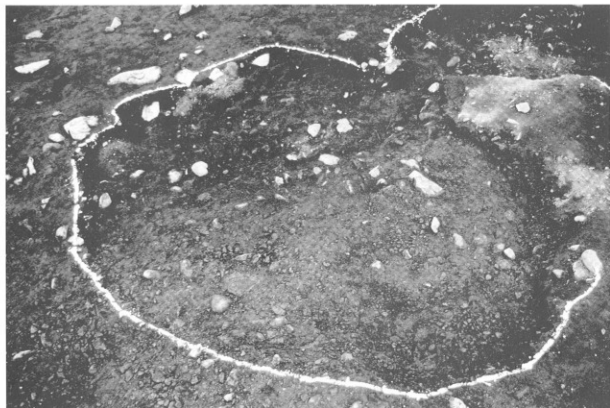


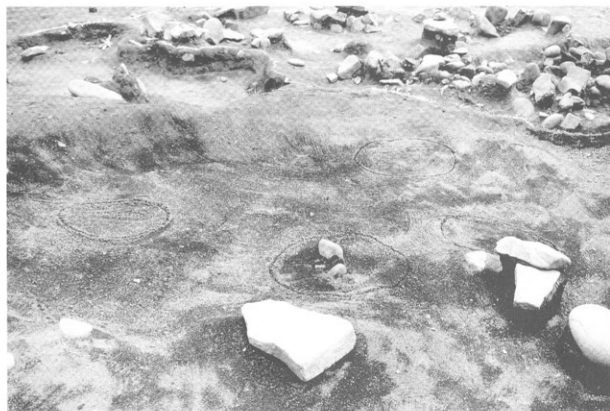
SX1001 完掘状況 (西から)



SX1002 完掘状況 (南から)



SX1003 完掘状況 (南から)

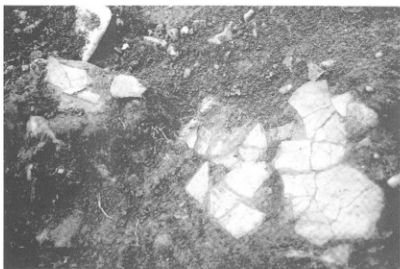


焼土検出状況

图版 10



SX1002 遺物出土狀況 (1)



SX1002 遺物出土狀況 (2)



包含層遺物出土狀況 (3)

包含層遺物出土狀況 (1)



包含層遺物出土狀況 (2)

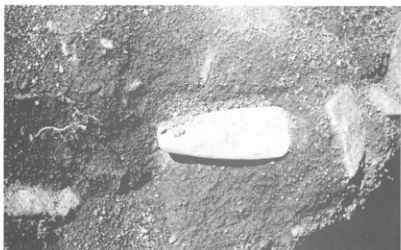


包含層遺物出土狀況 (3)





包含層遺物出土狀況 (1)



包含層遺物出土狀況 (2)



包含層遺物出土狀況 (3)

包含层遗物出土状况 (1)



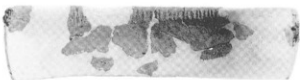
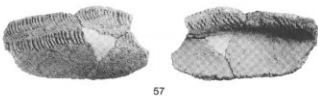
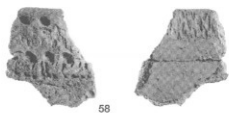
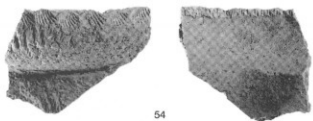
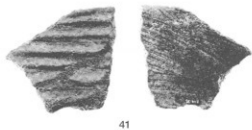
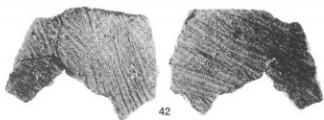
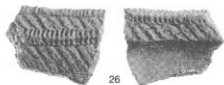
包含层遗物出土状况 (2)



包含层遗物出土状况 (3)



图版 14



61



66



67



68



71

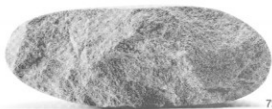
SX1001 出土品 (1)



72



73



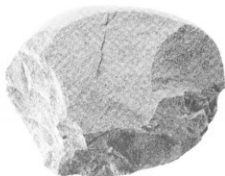
74



75



76



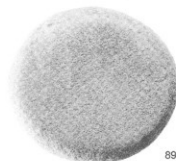
78



88



79



89



77



80



91



95



96



105



106



122



125



130



134



154



156



167



169



180



181



183



184



185



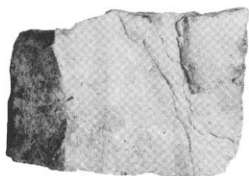
186



187



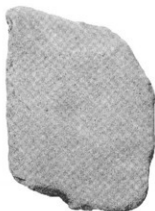
188



195



194



196



197



200



202



201



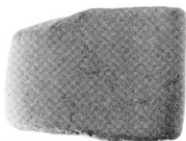
203



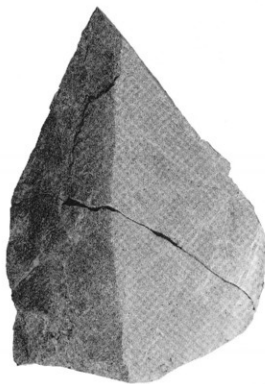
232



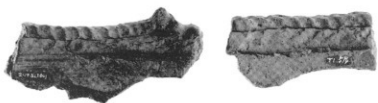
225



238



239



243



242



244



249



256



270



279



297



301

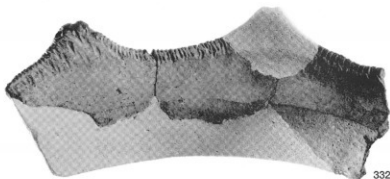
SR1001 出土品 (1)



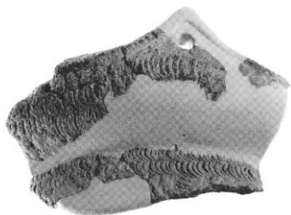
305



311



332



333



334



336



337



356



358



371



377



386



414



415



417



481



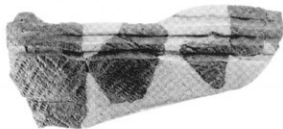
482



484



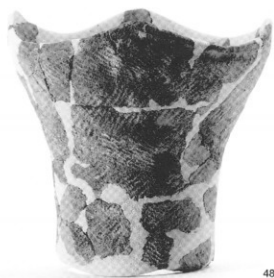
485



486



487



483



489



490



544



633



645



671



674



675



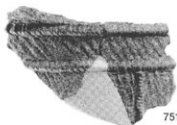
678



702



703



751



908



911

包含層出土品 (2)



912



913



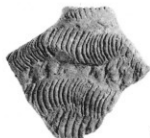
918



924



1006



1039



1041



1042



1053



1258



1259



1265



1261



1278



1281



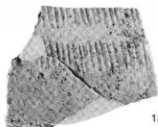
1282



1285



1319



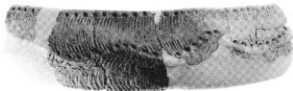
1353



1370



1453



1462



1474



1464



1488



1505



1497



1520



1524



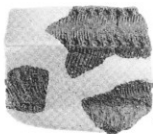
1525



1529



1530



1562



1566



1567



1564



1565



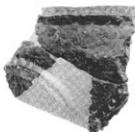
1580



1649



1677



1678



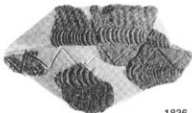
1684



1737



1750



1836



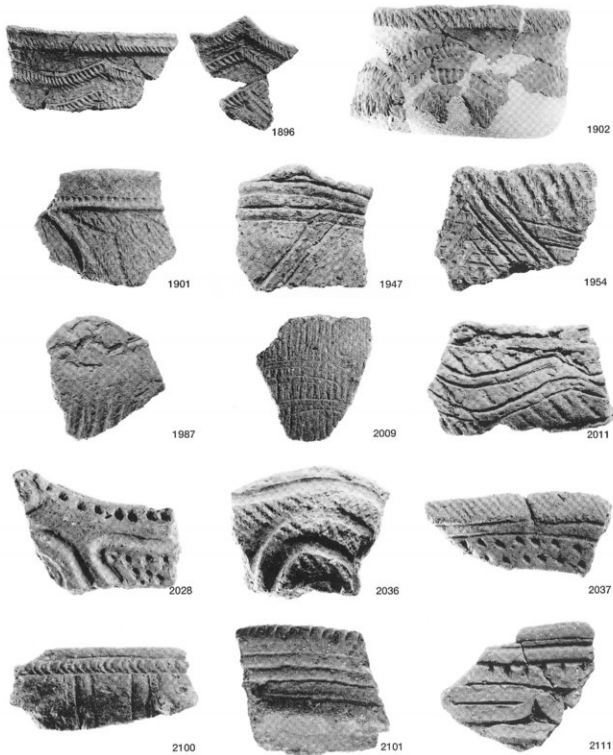
1893



1894



1895



包含層出土品 (6)



2123



2126



2127



2130



2131



2134



2136



2138



2139



2142



2143



2144



2147



2149



2152



2154



2157



2161



2163



2164



2167



2171



2178



2176



2180



2181



2182



2186



2183



2184



2188



2194



2207



2213



2214



2215



2216



2218



2219



2220



2221



2226



2227



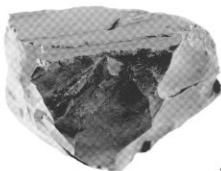
2229



2232



2239



2242



2244



2245



2245



2250

包含层出土品 (10)



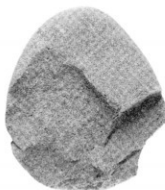
2251



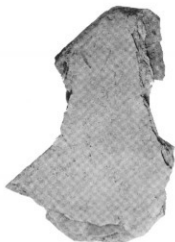
2252



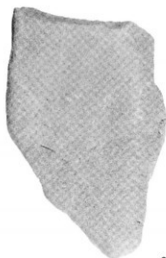
2256



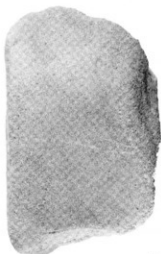
2258



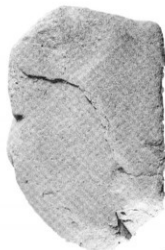
2266



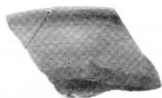
2287



2288



2289



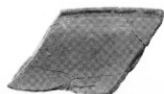
2301



2304



2306



2301



2304



2306



2308



2314



2320



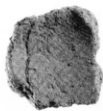
2321



2322



2372



2372



2381



2382



2384



2286

包含层出土遗物 (12)

報 告 書 抄 録

ふりがな	たいいせき							
書名	田井遺跡							
副書名	一般国道55号日和佐道路建設に伴う発掘調査報告							
シリーズ名	徳島県埋蔵文化財発掘調査報告書							
シリーズ番号	第69集							
編著者名	久保臨美朗、白石純							
編集機関	財団法人 徳島県埋蔵文化財センター							
所在地	〒779-0108 徳島県板野郡板野町犬伏字平山186番2 TEL 088-672-4545							
発行年月日	2008年3月31日							
所収遺跡名	所在地	コード		北緯	東経	調査期間	調査面積	調査原因
		市町村	遺跡番号					
田井遺跡	徳島県海部郡美波町田井字久保686 ほか	387		33°46'14"	134°35'05"	2002年 04月01日～ 2002年 06月30日	907㎡	一般国道55号日和佐道路建設に伴う発掘調査
所収遺跡名	種別	主な時代	主な遺構	主な遺物		特記事項		
田井遺跡	集落遺跡	縄文時代 前期中期 奈良時代 平安時代	集石遺構	縄文土器 縄文石器 古代土器 裂塩土器		西日本で類例が少ない縄文時代前期末から中期前半にかけての上器が、多数の石器、特に打製石匙や磨製石斧、蛇紋石裂垂飾などを伴って出土。		

徳島県埋蔵文化財センター調査報告書 第69集

田井遺跡

一般国道55号日和佐道路建設に伴う発掘調査報告

発行日 平成20(2008)年3月31日

編集 財団法人 徳島県埋蔵文化財センター
〒779-0108 徳島県板野郡板野町大伏字平山86番2
TEL (088) 672-4545 FAX (088) 672-4550

発行 徳島県教育委員会
財団法人 徳島県埋蔵文化財センター
国土交通省 四国地方整備局

印刷 徳島県教育印刷株式会社