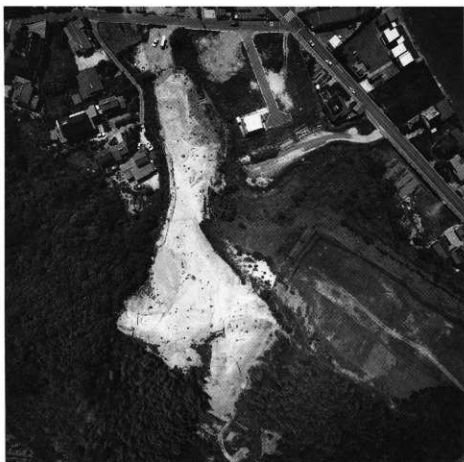
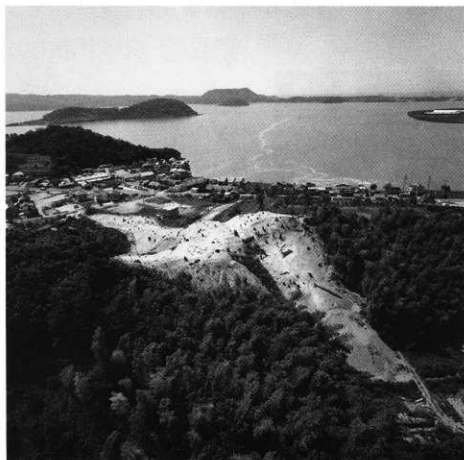


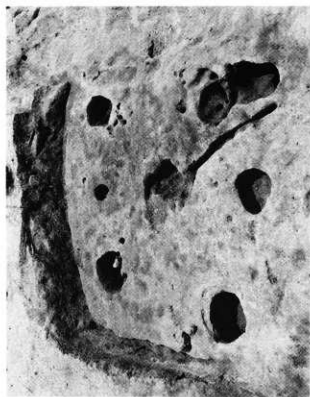
# 圖 版



1994年度西桂見遺跡全景（上空より）



1994年度西桂見遺跡全景（南東上空より）



S101完掘状況(西より)



S101炭化物除去状況(西より)



鷺谷口地区完掘状況(上空より)



S101貼床除去後状況(西より)



S I 03穴掘状況 (南より)



S D01東端部穴掘状況 (北東より)

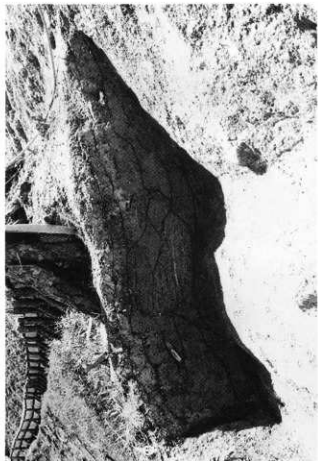


S I 02穴掘状況 (西より)



S D01・02穴掘状況 (西より)

図版 4



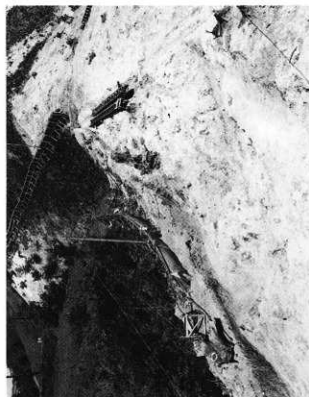
S D04土層断面 (A-A'断面) (西より)



S D09発掘状況 (東より)



S D04発掘状況 (西より)



S D05発掘状況 (西より)



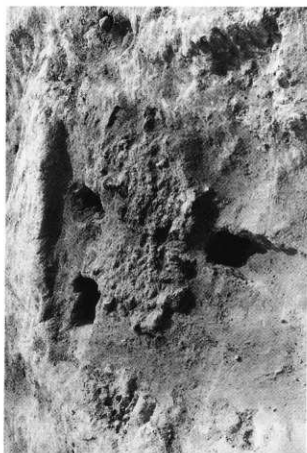
SK 01 検出状況 (東より)



SK 02 遺物出土状況 (北より)



SD 10 完掘状況 (南より)



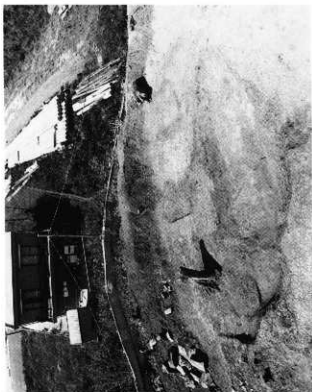
SK 01 完掘状況 (東より)



S S01 発掘状況 (東より)



鷺谷口地区北側土器溜り検出状況 (西より)



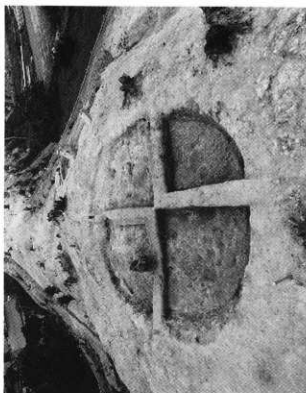
S S02 発掘状況 (南より)



鷺谷口地区南側土器溜り検出状況 (北西より)



粟谷奥地区A区北側発掘状況(上空より)



S105発掘状況(東より)



粟谷奥地区A区南側発掘状況(上空より)

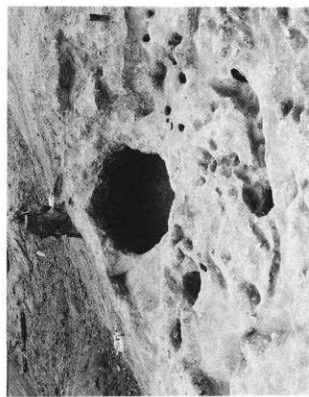


S104発掘状況(南より)

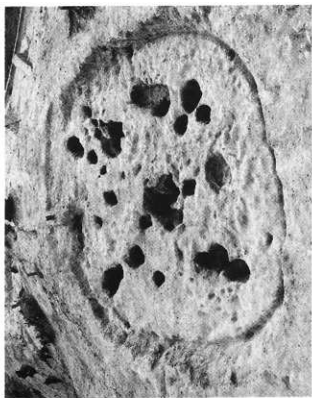




S 106完掘状況 (南より)



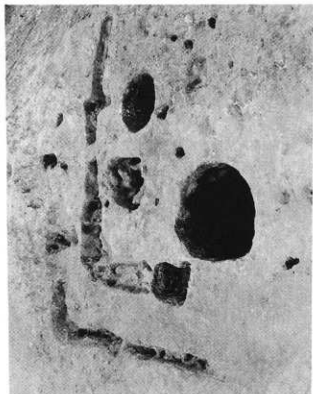
S 107完掘状況 (東より)



S 105完掘状況 (東より)



S 106中央ビット土層断面 (南西より)



S 108完掘状況 (南より)



S 108P 1内遺物出土状況 (西より)



S K 06完掘状況 (東より)



S K 03完掘状況 (西より)



S 109床面遺物出土状況 (南東より)



S 110完壁状況 (北より)



S 109・S D15完壁状況 (北より)



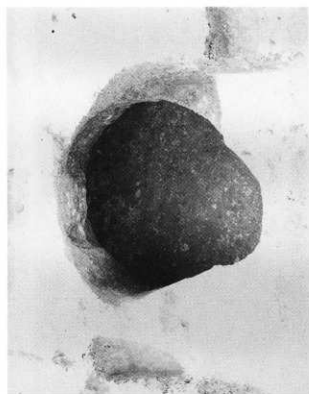
S D15遺物出土状況 (北より)



S K 04遺物出土状況 (東より)



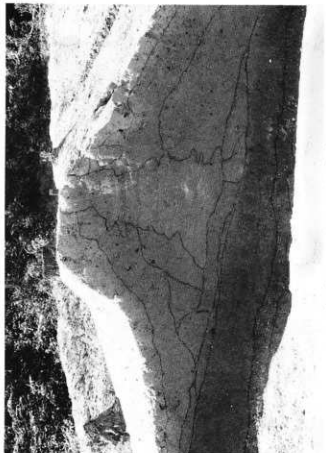
S D 11完掘状況 (西より)



S K 04完掘状況 (東より)



S K 05完掘状況 (東より)



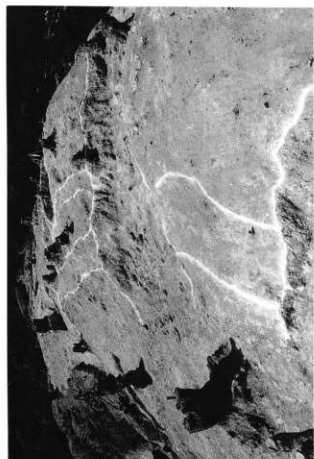
土層状態構造状況 (C-C断面) (北より)



S D13調査区南断光撮状況 (北より)



土層状態押出し状況 (北より)



S D12・13光撮状況 (北より)



S D14完掘状況 (東より)



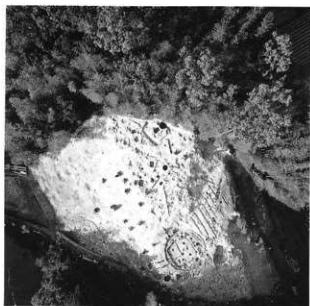
鷺谷奥地区B区完掘状況 (東より)



S K07遺物出土状況 (南より)



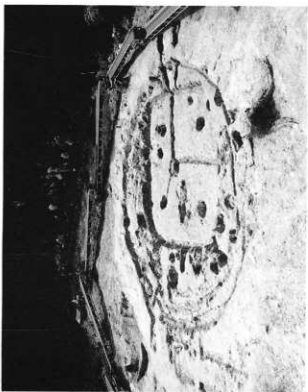
鷺谷奥地区B区土器溜り検出状況 (南より)



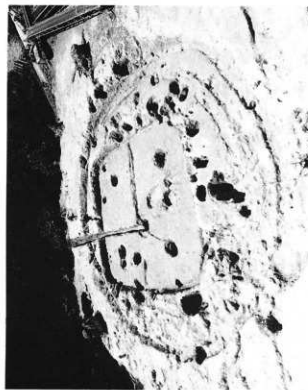
1995年度西桂見道跡堤谷地区調査区全景 (上空より)



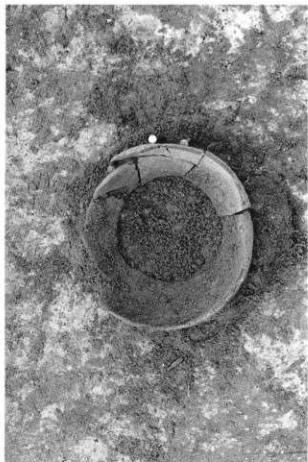
1995年度西桂見道跡堤谷地区調査前状況 (西より)



S | 11・12完掘状況 (北西より)



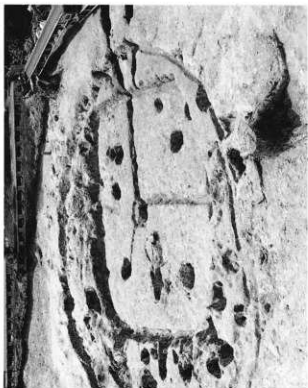
S | 11・12完掘状況 (東より)



S 111灰面土器出土状況 (北より)



S 112排水溝土器断面 (西より)



S 111完形状況 (北西より)



S 111排水溝土器断面 (西より)





S 113完掘状況 (西より)



S K 22完掘状況 (東より)



S 112海梁状排水溝検出状況 (東より)



S 115完掘状況 (西より)



S K 24発掘状況 (北東より)



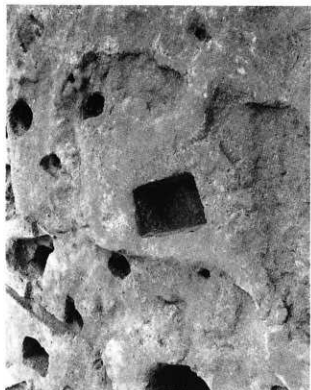
S K 10発掘状況 (南より)



S K 23発掘状況 (北より)



S K 09発掘状況 (南西より)



S K 11・S D 16・S B 01完掘状況 (北より)



S K 11古銭出土状況 (南より)



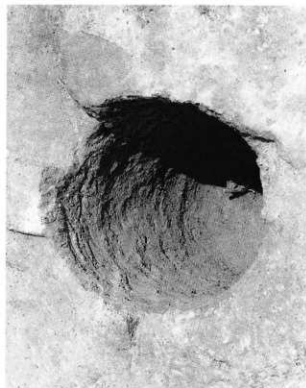
S K 10遺物出土状況 (南より)



S K 11完掘状況 (南より)



S K 12古銭出土状況 (南より)



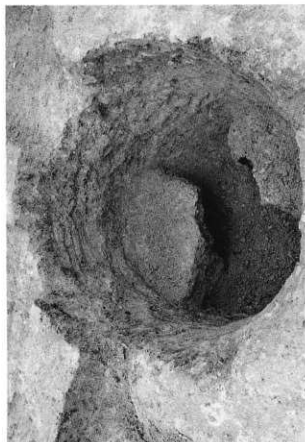
S K 14完掘状況 (南より)



S K 12・13完掘状況 (南より)



S K 14・S D 17完掘状況 (北より)



S K 14 煉土空炉部出土状況 (南より)



S K 16・S D 18 完備状況 (南東より)



S K 14 人骨・古銭出土状況 (西より)



S K 15 完備状況 (南より)



S K 17完備状況 (南より)



S K 19完備状況 (南より)



S K 16完備状況 (南東より)



S K 18完備状況 (西より)



S K 21完掘状況 (南より)



溝状遺構・ピット群02完掘状況 (北西より)



S K 20完掘状況 (北より)



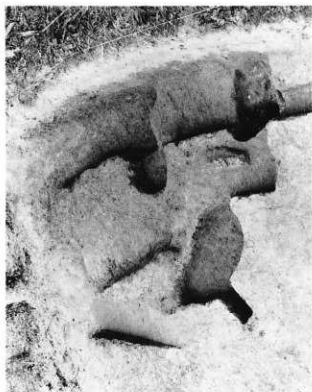
S K 27完掘状況 (西より)



S 116発掘状況 (西より)



S 117発掘状況 (西より)



S 114発掘状況 (西より)



S 116P 1内礎石出土状況 (北より)





S K 25短刀出土状況 (北西より)



S D 19完掘状況 (西より)



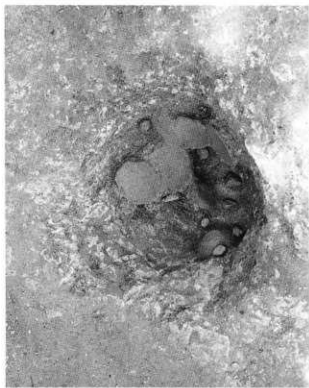
S K 25完掘状況 (西より)



S K 26完掘状況 (東より)



S B 02完掘状況 (北東より)



S B 02 P 14内遺物出土状況 (北より)



ヒット群03完掘状況 (南西より)



S B 02 P 13内遺物出土状況 (南東より)



S S03盛土状況 (北より)



倉見7号墳主体部完掘状況 (北より)



S S03完掘状況 (東より)



倉見7号墳完掘状況 (上空より)



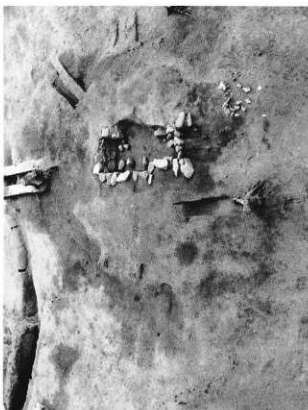
倉見8号墳完掘状況(北より)



倉見9号墳横穴式石室完掘状況(西より)



倉見7号墳南側周溝内遺物出土状況(南より)



倉見9号墳完掘状況(北上空より)



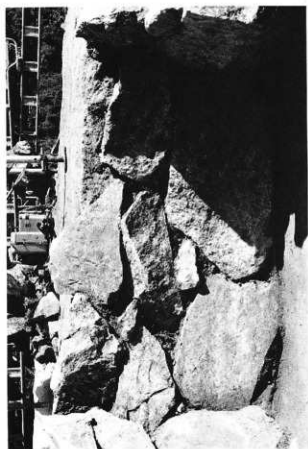
倉見9号墳六式石室基礎石検出状況(南より)



倉見9号墳六式石室基礎石検出状況(西より)



倉見9号墳六式石室東側壁石積み状況(西より)



倉見9号墳六式石室奥壁石積み状況(北より)



倉見9号墳横穴式石室墓道部石積み状況(西より)



倉見9号墳周溝内埋葬施設完成状況(西より)



倉見9号墳横穴式石室玄門部石積み状況(南より)



倉見9号墳主体部墓室完成状況(南より)



Po1



Po2



F1



F2



F3



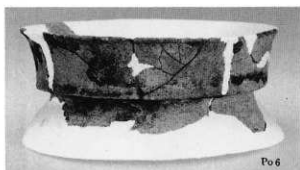
F4



J1



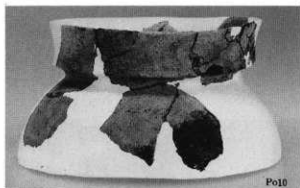
S1



Po6



Po8



Po10



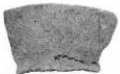
Po9



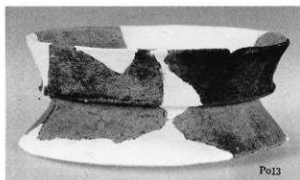
Po11



Po12



Po14



Po13



S2



Po15



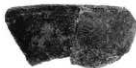
Po18



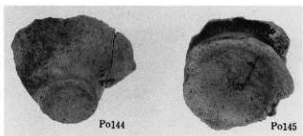
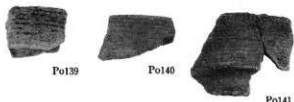
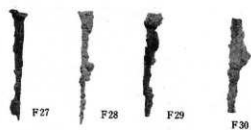
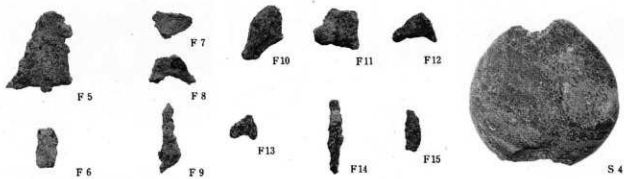
Pd9



Po21



Po22





図版32



Po156



Po157



Po159



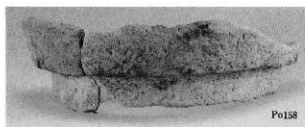
Po160



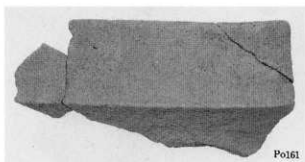
Po162



Po163



Po158



Po161



Po169



Po165



Po166



Po167



Po168



Po170



Po171



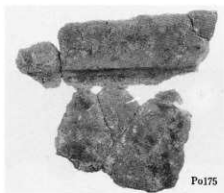
Po172



Po173



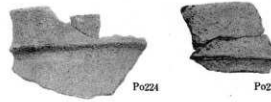
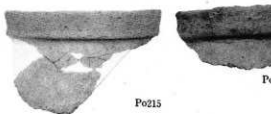
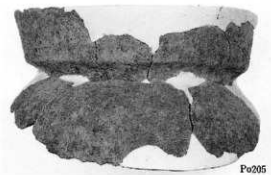
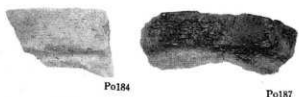
Po177



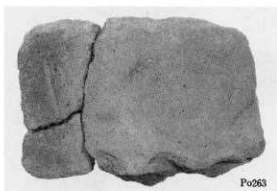
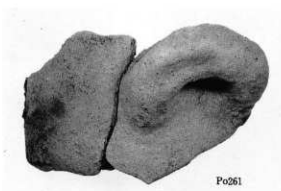
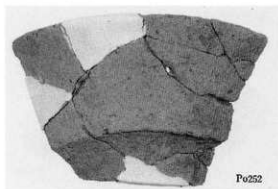
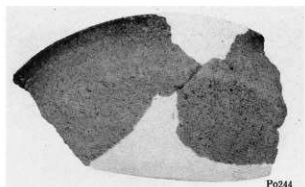
Po175

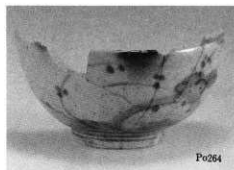


Po176



鷲谷口地区土器溜り出土遺物





Po264



F40



S19



S20



Po301



Po302



Po303



Po304



Po305



Po307



S25



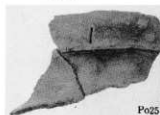
S26



C1



Po24



Po25



Po26



Po33



Po34



F16



S7



Po35



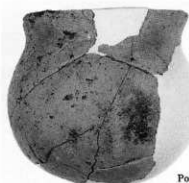
Po36



Po42



Po43



Po45



Po46



F17

F18

F19



F20



F21



Po95



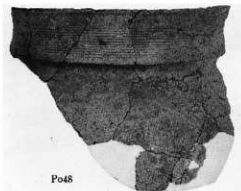
Po96



Po97



Po98



Po48



Po48剖面



F35



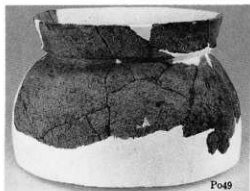
F36



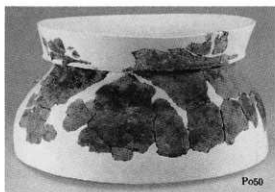
F37



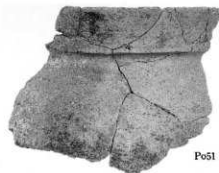
S 9



Po49



Po50



Po51



F22



F23



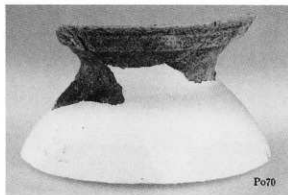
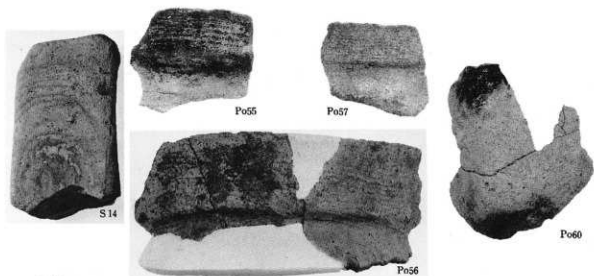
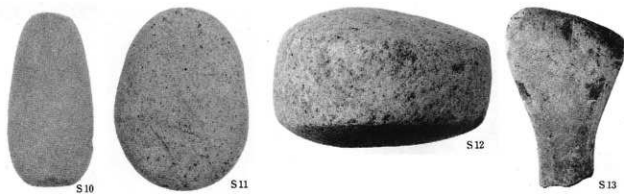
F24



F25



F26



图版38



Po80



Po81



Po84



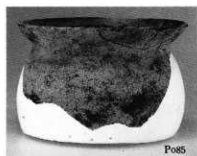
Po82



Po83



Po92



Po85



Po90



F38



Po131



Po132



Po133



S18



Po151



Po152



Po155



F39



S17



Po311



Po312



Po314



Po313



Po315



Po320



Po318



Po319



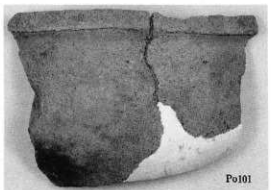
Po317



Po99



Po100



Po101



Po102



Po104



Po105



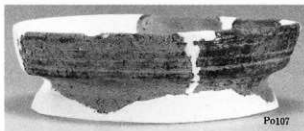
Po106



Po109



Po111



Po107

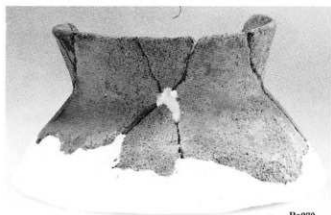


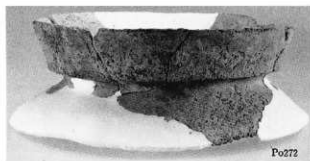
Po113



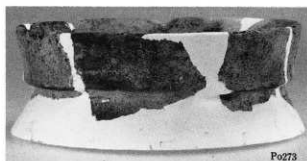
Po114







Po272



Po273



Po275



Po274



Po279



Po276



Po281



Po282



Po278



Po284



Po286



Po288



Po289



Po291



Po294

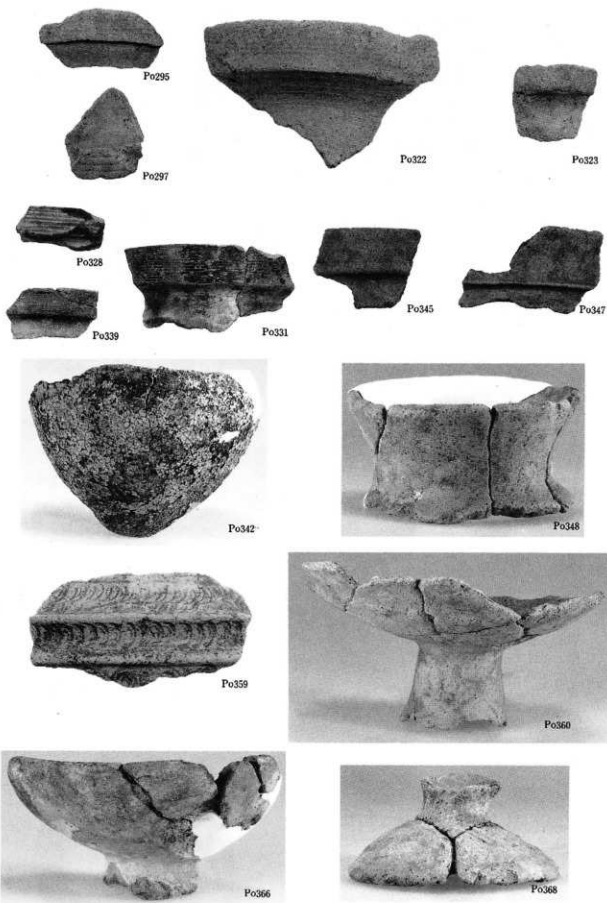


Po299



Po300

図版42



鷺谷奥地区B区土器溜り・鷺谷奥地区B区遺構外出土遺物



Po369



Po370



S27



S28



Po373



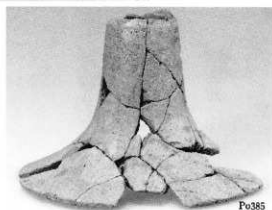
Po382



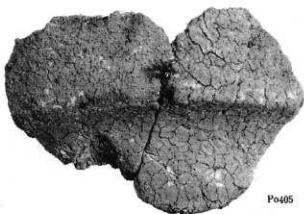
Po383



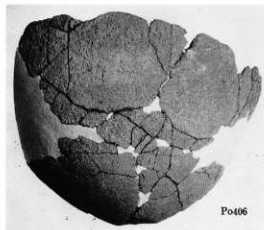
Po384



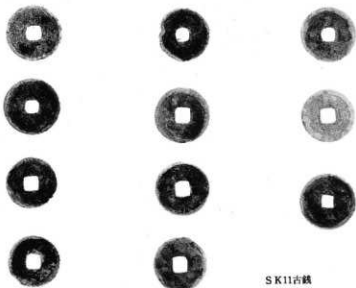
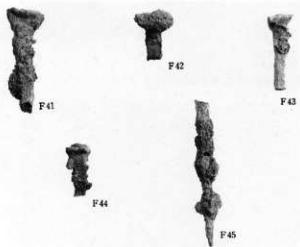
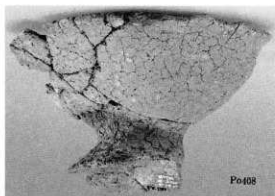
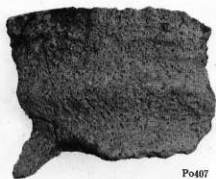
Po385



Po405



Po406





C15



C16



C17



C18



C19



C20



C22



C23



F47



C26



C27



C28



C29



C30



C31



C26



C27



C28



C29



C30



C31



F48



F49



C32~34



C35



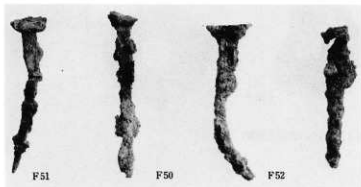
C36~37



C32~34



C32~34 裏面



F51

F50

F52



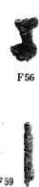
F54

F57



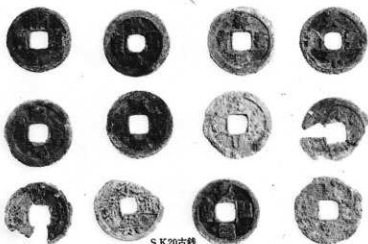
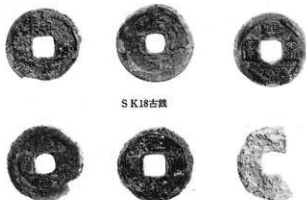
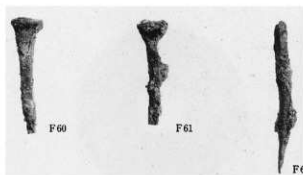
F55

F58



F56

F59







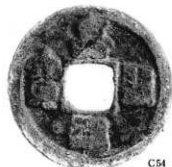
C48



C50



C52



C54



Po404



F63



F64



F65



F66~68



Po377



Po378



Po379



Po380



Po386



S 29



Po410



Po411



Po412



Po413



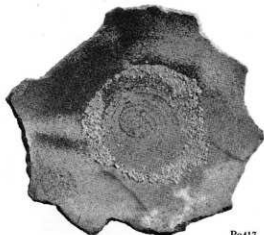
Po414



F 69

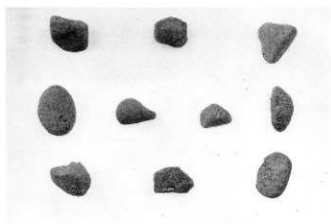


S 30



Po417

図版50



S B 02  
P 13内附録



S B 02  
P 14内附録

S B 02出土遺物



Po422



Po425



Po423



Po424



F70



F71



S31



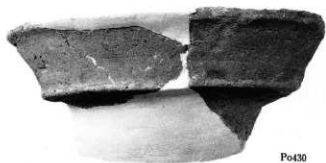
S32



S33



S34



Po430



Po431



Po433



Po434



F61



Po435



B4



Po439



F73



F74



Po447

# 報告書抄録

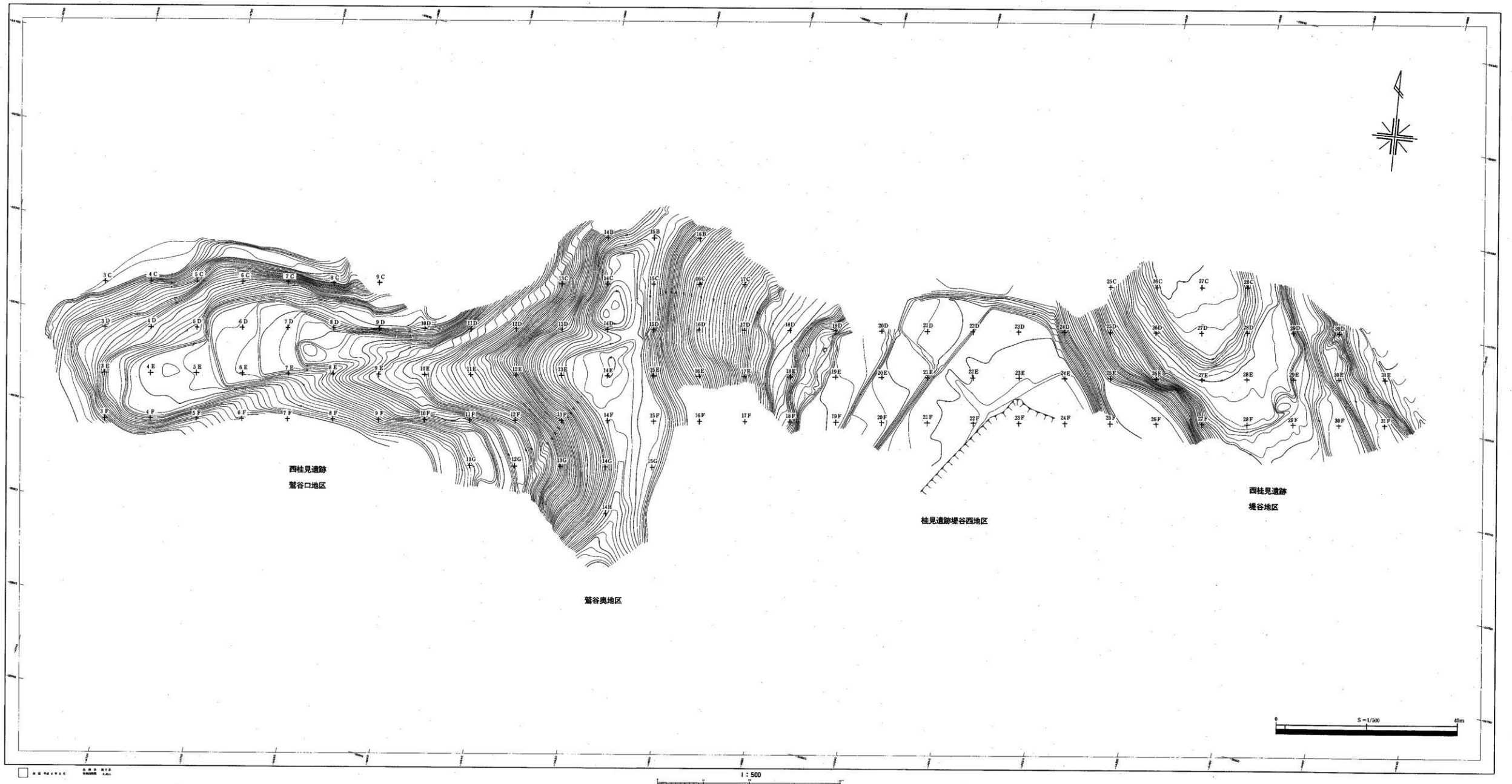
ふりがな	かつらみいせき—わしだにぐちちく・わしだにおくちく・つつみだにちく— くらみこふんぐん								
書名	西桂見遺跡—鷺谷口地区・鷺谷奥地区・堤谷地区— 倉見古墳群								
副書名	主要地方道鳥取鹿野倉吉線道路整備事業に伴う発掘調査報告書								
巻次	II								
シリーズ名	鳥取県教育文化財団調査報告書								
シリーズ番号	46								
編集者名	牧本哲雄、小谷修一、高垣陽子								
編集機関	財団法人鳥取県教育文化財団 鳥取県埋蔵文化センター								
所在地	〒680-01 鳥取県岩美郡国府町宮下1260 ㊟(0857)27-6711								
発行年月日	西暦1996年3月1日								
所収遺跡名	所在地	コード		北緯	東経	調査期間	調査面積 ㎡	調査原因	
		市長村	遺跡番号						
西桂見遺跡	鳥取県鳥取市 桂見字堤谷 高住字鷺谷口 ・字鷺谷奥			35° 29' 50"	134° 11' 16"	19930406 ～ 19951207	5784.2㎡	主要地方道鳥取鹿野倉吉線道路整備事業	
倉見古墳群	鳥取県鳥取市 高住字鷺谷口 ・字鷺谷奥								
所収遺跡名	種別	主な時代	主な遺構	主な遺物	特記事項				
西桂見遺跡	集落跡 墓地	弥生時代 後期 古墳時代 前期 奈良・平安 中世	堅穴住居 土坑 段状遺構  溝状遺構 中世墓 土壘 ピット群	17棟 12基 3基  19条 15基 1基 3か所	弥生土器・石器・玉 製品・鉄器 土師器・石器・鉄器  須恵器 土師質土器・瓦質土 器・青磁・陶器・古 銭・鉄器	屋外に延びる排水溝を 持つもの2棟。 焼失住居2棟。  溝で区画された中世墓 3基。 人骨片出土			
倉見古墳群	古墳	古墳時代 前期 古墳時代 後期	倉見7号墳  倉見8号墳 倉見9号墳	土師器・須恵器・土 師質土器・弥生土器 須恵器・土師質土器 須恵器・鉄器・金銅 製品・弥生土器	二段墓塚。  横穴式石室内包。				

鳥取県教育文化財団調査報告書46  
主要地方道鳥取鹿野倉古線道路整備事業に伴う発掘調査報告書

鳥取県鳥取市

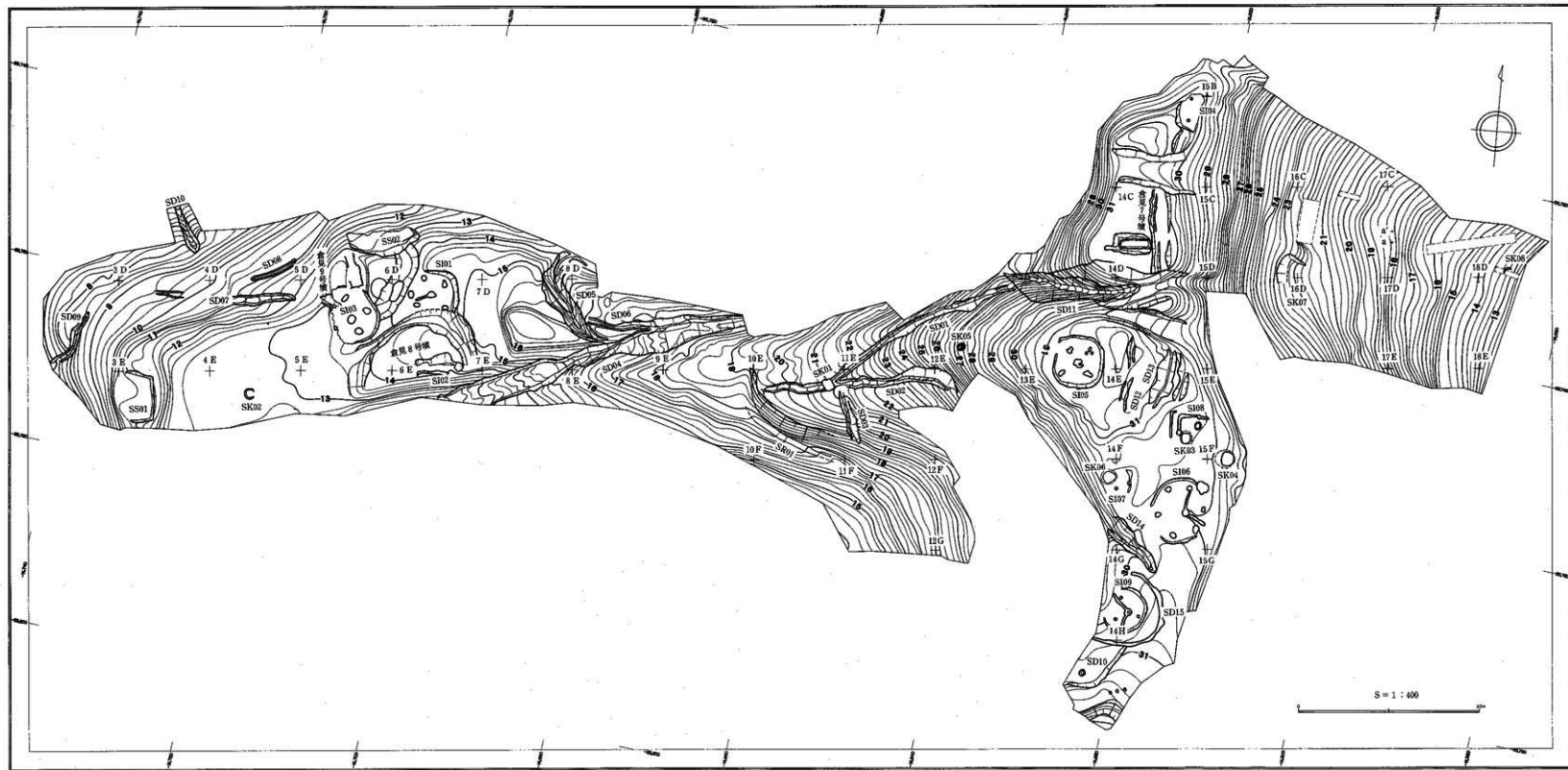
**西桂見遺跡・倉見古墳群**

発行 1996年3月1日  
発行者 財団法人 鳥取県教育文化財団  
〒680 鳥取市東町1丁目271番地  
電話 (0857) 26-8397  
印刷 中央印刷株式会社

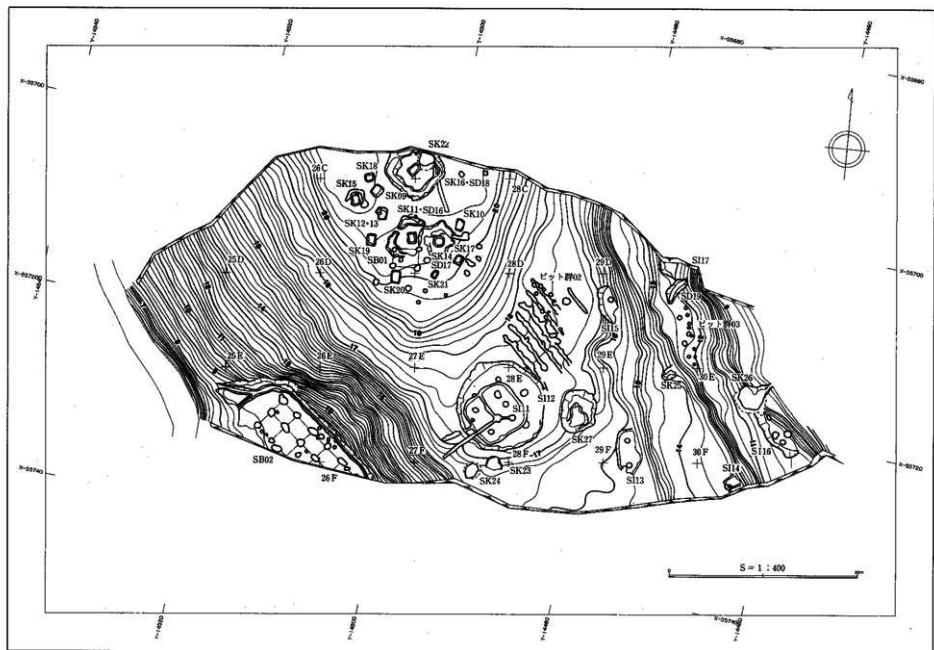


付図1 西桂見遺跡鷺谷口・鷺谷奥・堤谷地区、桂見遺跡堤谷西地区調査前地形測量図





付图2 1994年度西桂見道跡調査区全体図



付图3 1995年度西桂見遺跡調査区全体図