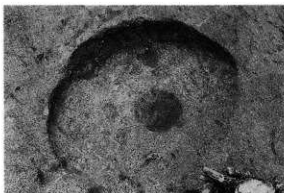




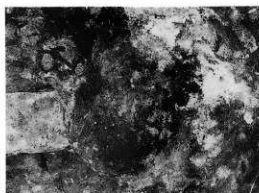
SK292 土坑 完掘



SK293 土坑 完掘



SK294·295 土坑 完掘



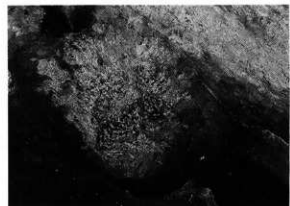
SK297 土坑 完掘



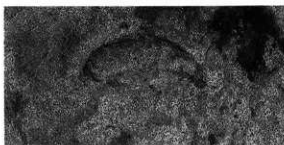
SK298 土坑 完掘



SK299 土坑 完掘

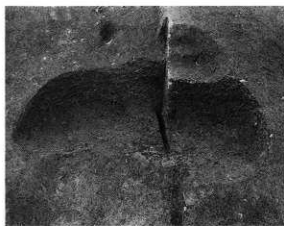


SK300 土坑 完掘

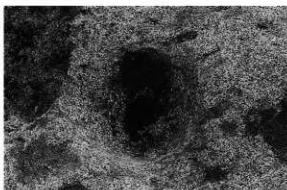


SK301 土坑 完掘

写真图版151 古代141·赤25A·C·D区土坑2·2·3



SN47 炉跡 完掘



SN52 炉跡 完掘



SN61 炉跡 完掘



SN65 炉跡 完掘



SN66 炉跡遺物出土状況



SD27 溝跡 完掘

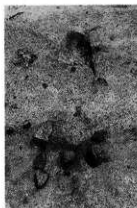
写真図版152 古代142・赤25A・B区炉跡・赤25C区溝跡



SI177 竪穴住居跡 完掘



SI182 竪穴住居跡・SKI45 竪穴状遺構 完掘



SI177 カマド 完掘

写真図版153 古代143・赤26区竪穴住居跡・竪穴状遺構1



SI186 竪穴住居跡 完掘



SI186 カマド 完掘



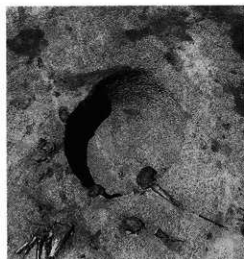
SI186 遺物出土状況



SX185 工房跡 完掘



SK149 豎穴状遺構・SK329・330・335 土坑 完掘



SK325 土坑 完掘



SK326 土坑 完掘



SK327 土坑 完掘



SK326 貝層 断面

写真図版155 古代145・赤26区豎穴状遺構2・土坑



SI65 罌穴住居跡 完掘



SI65・SXW68 鉄生産関連炉跡 完掘



SI65 遺物出土状況



SI65 遺物出土状況

写真図版156 古代146・赤27D区罌穴住居跡1・鉄生産関連炉跡1



SI66 竪穴住居跡 完掘

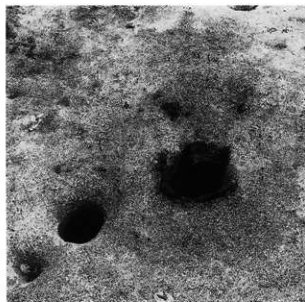


SI66 カマド 完掘

写真図版157 古代147・赤27D区竪穴住居跡2



SI67 竪穴住居跡 完掘

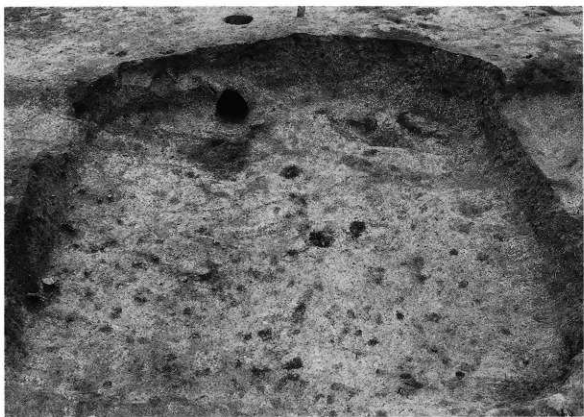


SI67・SXW37 鉄生産関連炉跡 検出

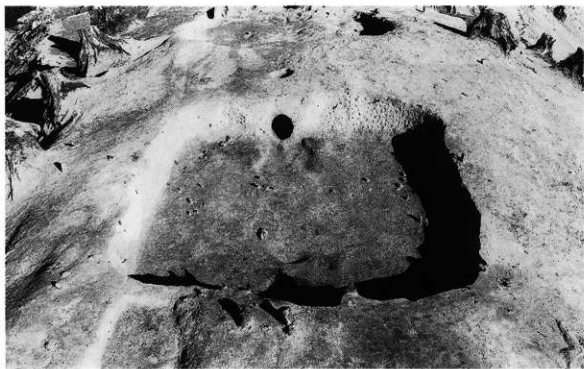


SXW37 完掘

写真図版158 古代148・赤27D区竪穴住居跡3・鉄生産関連炉跡2



SI68 豎穴住居跡 完掘



SI79 豎穴住居跡 完掘

写真図版159 古代149・赤27C区豎穴住居跡1



SI80 竪穴住居跡 完掘



SI80 カマド 完掘



SI80 カマド 遺物出土状況

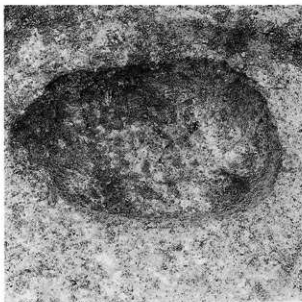
写真図版160 古代150・赤27C区竪穴住居跡2



SI81 竪穴住居跡 完掘



SI81 遺物出土状況



SI81・K1 土坑 完掘

写真図版161 古代151・赤27C区竪穴住居跡3



S182 竪穴住居跡 完掘



S182 カマド 完掘



S182・K1 土坑 完掘

写真図版162 古代152・赤27C区竪穴住居跡4



SI87A・B 竪穴住居跡 完掘



SI87B カマド 完掘

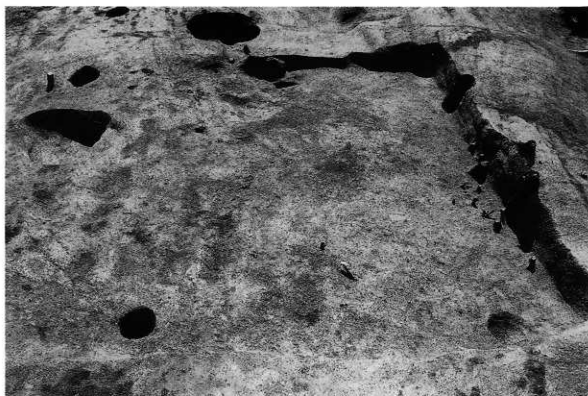


SI88 カマド 完掘

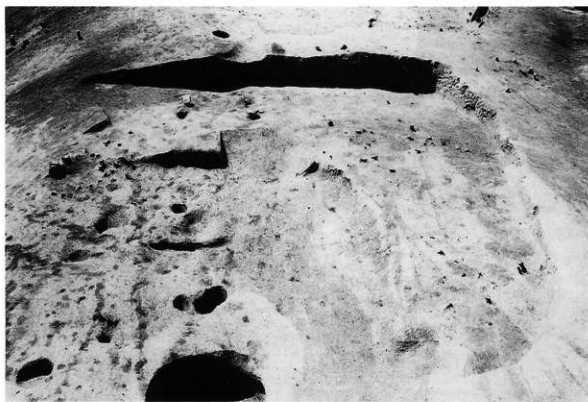


SI88 竪穴住居跡 完掘

写真図版163 古代153・赤27B区竪穴住居跡1



SI89 豎穴住居跡 完掘



SI90A·B 豎穴住居跡・SXI26 工房跡 完掘

写真図版164 古代154・赤27B区豎穴住居跡2



SI96 豎穴住居跡 完掘



SI97A 豎穴住居跡 完掘

写真図版165 古代155・赤27B区豎穴住居跡3



SI97B 竪穴住居跡 完掘



SI97A カマド 完掘



SI97B カマド 完掘

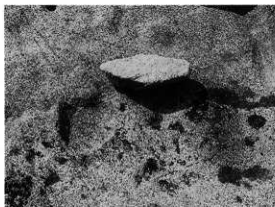
写真図版166 古代156・赤27B区竪穴住居跡4



SI98 豎穴住居跡 完掘



SI98 カマドA 完掘



SI98・SXW43 鉄生産関連炉跡 完掘



SI98 炭化物出土状況

写真図版167 古代157・赤27B区豎穴住居跡5・鉄生産関連炉跡



SI99 竪穴住居跡 完掘



SI99 貝層検出状況



同断面

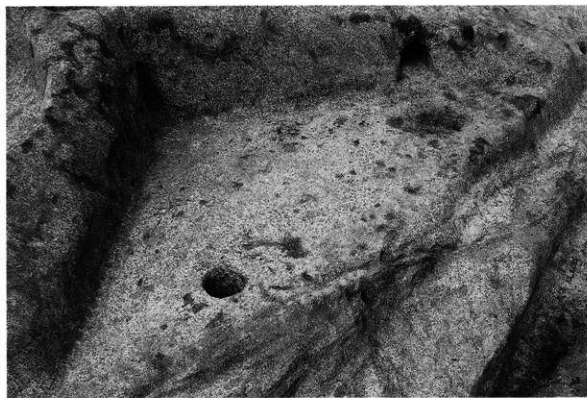


同純貝層

写真図版168 古代158・赤27A区竪穴住居跡1



SI102 竖穴住居跡 完掘



SI103 竖穴住居跡 完掘

写真図版169 古代159・赤27A区竖穴住居跡2



SI104 竪穴住居跡 完掘



SI104 カマド 完掘



SI105 カマド 完掘



SI105 竪穴住居跡 完掘

写真図版170 古代160・赤27A区竪穴住居跡 3



SI107 遺物
出土状況

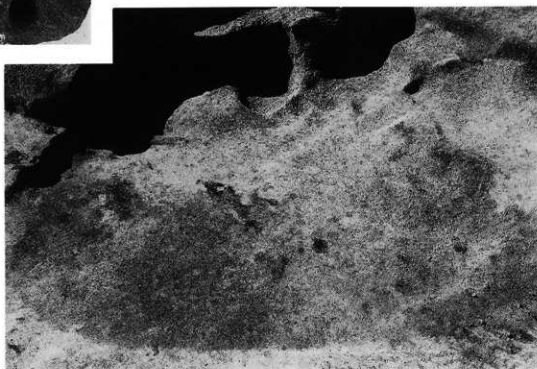
SI107 竪穴住居跡 完掘



SI108 カマド 完掘



SI107 カマド 完掘



SI108 竪穴住居跡 完掘

写真図版171 古代161・赤27A区竪穴住居跡4



SI113 鑿穴住居跡 完掘



SI114 鑿穴住居跡 完掘



SI114 カマドB 完掘

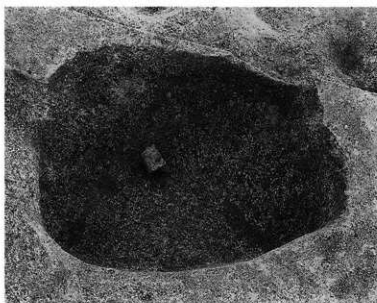
写真図版172 古代162・赤27B区鑿穴住居跡6



SI118 竪穴住居跡 完掘



SI118 カマド 完掘



SI118・K1 土坑 完掘

写真図版173 古代163・赤27A区竪穴住居跡5



SI136 竪穴住居跡 完掘



SI136 カマド・K2 土坑 検出



SI136 カマド 完掘



SI136 カマド・K2 土坑 完掘

写真図版174 古代164・赤27D区竪穴住居跡4



SI137 竖穴住居跡 完掘



SI138 竖穴住居跡 完掘

写真図版175 古代165・赤27B・D区竖穴住居跡6・5



SI139 壑穴住居跡・SKI39 壑穴状遺構 完掘



SXI91 工房跡・SKI46 壑穴状遺構 完掘

写真図版176 古代166・赤27A区壑穴住居跡6・壑穴状遺構・赤27E区工房跡1・壑穴状遺構1



SI178D 竪穴住居跡 完掘



SI178D カマド 完掘



SI178D・K1 土坑 完掘



SI178D 遺物出土状況

写真図版177 古代167・赤27E区竪穴住居跡1



SI179 竪穴住居跡 完掘



SI183 竪穴住居跡 完掘

写真図版178 古代168・赤27E区竪穴住居跡2



SI184 竖穴住居跡 完掘



SXI28 工房跡 完掘

写真図版179 古代169・赤27E区竖穴住居跡3・赤27B区工房跡1



SX137 工房跡 完掘



SX176 工房跡 完掘

写真図版180 古代170・赤27B・C区工房跡2・1



SW94 炭窟 完掘



SW101 炭窟 完掘



SW126 炭窟 完掘



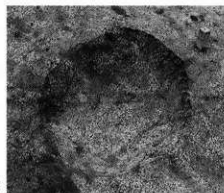
SK193 土坑 完掘



SW194 土坑 完掘



SK205 土坑 完掘

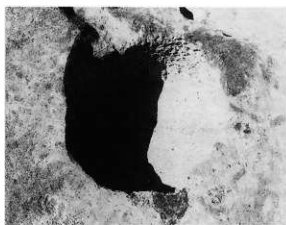


SK207 土坑 完掘

写真図版181 古代171・赤27A・B・C区炭窟・赤27A~D土坑1



SK212 土坑 完掘



SK214 土坑 完掘



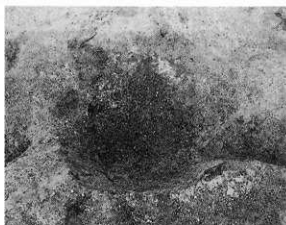
SK222 土坑 完掘



SK267 土坑 完掘



SK268 土坑 完掘



SK284 土坑 完掘



SB09 獨立柱建物跡

写真図版182 古代172・赤27A・B区土坑2・獨立柱建物跡

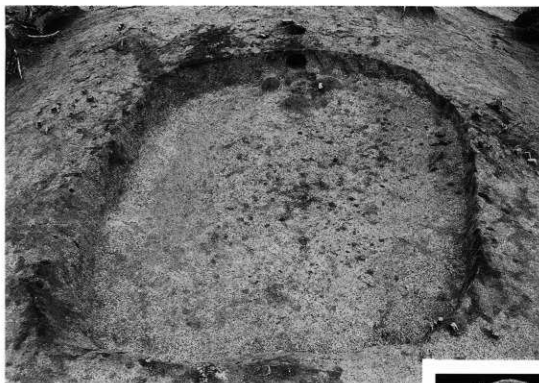


SI151 竖穴住居跡 完掘



SI153 竖穴住居跡 完掘

写真図版183 古代173・赤27A区竖穴住居跡1



SI154 竪穴住居跡 完掘



SI155 遺物出土状況



SI155 竪穴住居跡 完掘

写真図版184 古代174・赤28A区竪穴住居跡2



SI156 竪穴住居跡 完掘



SI156 炭化物出土状況

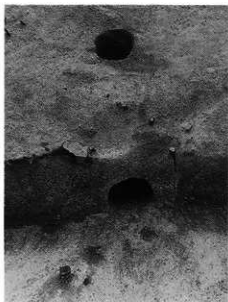


SI156 遺物出土状況

写真図版185 古代175・赤28A区竪穴住居跡3



SI157 竪穴住居跡 完掘



SI157 カマド 完掘

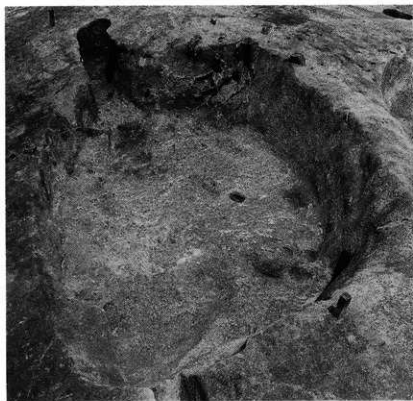


SI157 貝層出土状況

写真図版186 古代176・赤28A区竪穴住居跡 4



SI158 竪穴住居跡 完掘



SI158 竪穴住居跡 完掘



SI159 カマドB 完掘

写真図版187 古代177・赤28A区竪穴住居跡5



SI160 竪穴住居跡 完掘



SI160 カマド 完掘



SI160 遺物出土状況

写真図版188 古代178・赤28B区竪穴住居跡1



SI161 竖穴住居跡 完掘



SI162 竖穴住居跡 完掘

写真図版189 古代179・赤28B区竖穴住居跡2



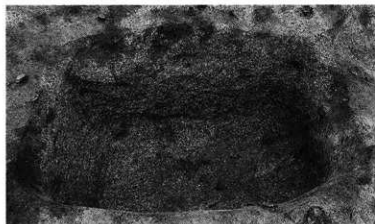
SI163A 竪穴住居跡 完掘



SI163A・K1 土坑 完掘



SI163A カマド 完掘



SI163A・K2 土坑 完掘

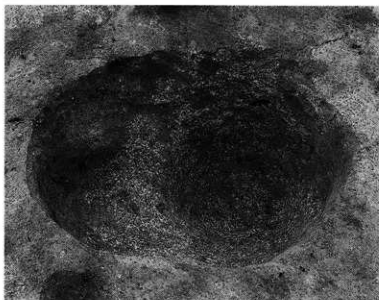
写真図版190 古代180・赤28B区竪穴住居跡3



SI163B 竪穴住居跡 完掘



SI163B カマド 完掘



SI163B・K1 土坑 完掘

写真図版191 古代181・赤28B区竪穴住居跡4



SI164 竪穴住居跡 完掘



SI164 カマド 検出



SI164 カマド 遺物出土状況

写真図版192 古代182・赤28B区竪穴住居跡5



SI165 竪穴住居跡 完掘



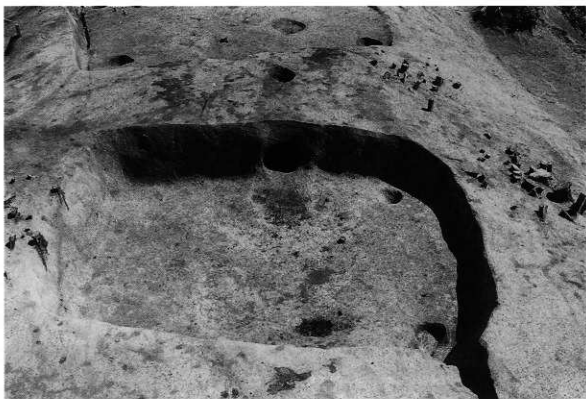
SI165 カマド 完掘



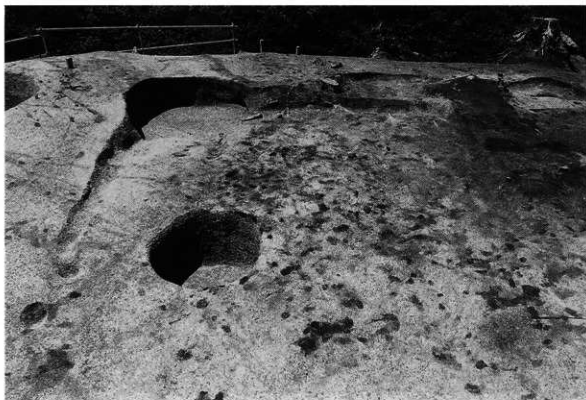
SI166 カマド 遺物出土状況



SI166 竪穴住居跡 完掘



SI167 豎穴住居跡 完掘



SX193 工房跡 完掘

写真図版194 古代184・赤28B区豎穴住居跡7・工房跡1



SI168A 竪穴住居跡 完掘



SI168A 炭化材出土状況



SI168A 遺物出土状況

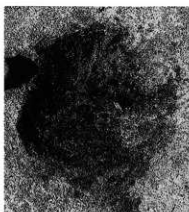
写真図版195 古代185・赤28B区竪穴住居跡 8



SI168B 竪穴住居跡 完掘



SI168B カマド 完掘



SI168B 炉跡 完掘



SI160 竪穴住居跡 完掘



SI171 竪穴住居跡・SW117・118 炭窯 完掘



SI171 カマド 完掘



SI171・K1 土坑 完掘



SI171 炭化材出土状況



SI172 竪穴住居跡 完掘



SI172 具層検出



SI173 竪穴住居跡 完掘

写真図版198 古代188・赤288区竪穴住居跡11



SI174A 竖穴住居跡・SX194 工房跡 完掘



SI174B 竖穴住居跡 完掘

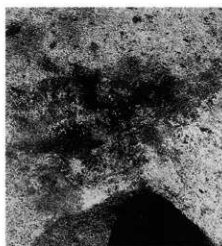
写真図版199 古代189・赤28B区竖穴住居跡12・工房跡2



SI174B カマドA・B 完掘



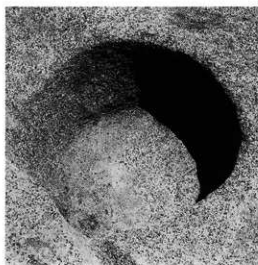
SI174B・SXW76 鉄生産関連炉跡 完掘



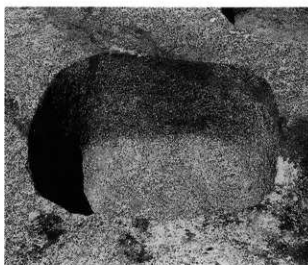
SI174B・SXW75 完掘



SI174B・K1 土坑 完掘

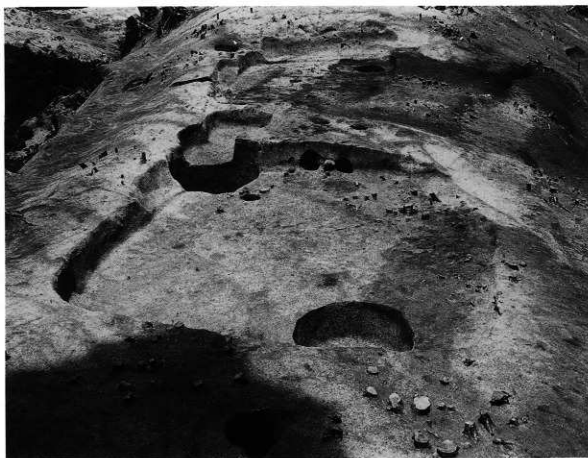


SI174B・K2 土坑 完掘



SI174B・K3 土坑 完掘

写真図版200 古代190・赤28B区竪穴住居跡13・鉄生産関連炉跡



SI175 竪穴住居跡 完掘

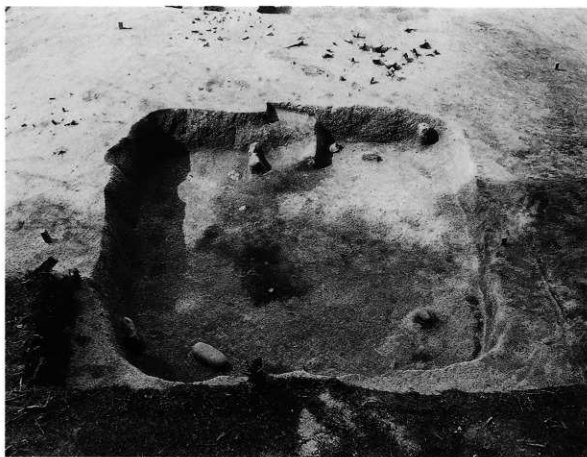


SI175 カマFA・B 完掘



SI175 具層検出状況

写真図版201 古代191・赤288区竪穴住居跡14



SI176 竪穴住居跡 完掘

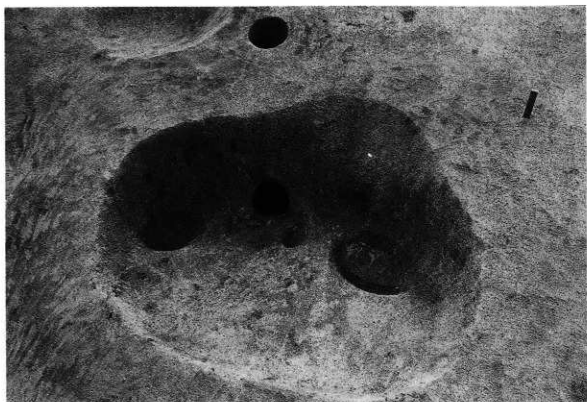


SI176 カマド 完掘



SI176 遺物出土状況

写真図版202 古代192・赤28B区竪穴住居跡15



S1185 竖穴住居跡 完掘

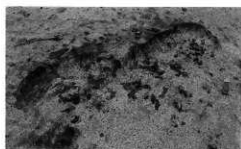


SX192 工房跡・SKI48 竖穴状遺構 完掘

写真図版203 古代193・赤28A区竖穴住居跡6・工房跡・竖穴状遺構



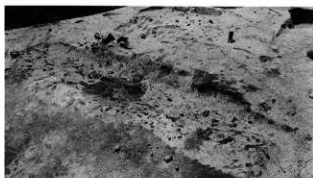
SW112 炭窯 完掘



SW114 炭窯 完掘



SW115 炭窯 完掘



SW117 炭窯 完掘



SW118 炭窯 完掘



SW117 炭化物出土状況



SW119 炭化物出土状況

写真図版204 古代194・赤28A・B区炭窯2



SW120 炭窟 完掘



SW121A・B 炭窟 完掘



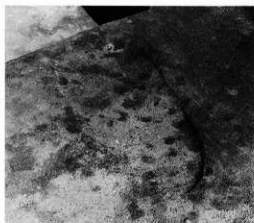
SW122 炭窟 完掘



SW121A 炭化物出土状況



SW122 炭化物出土状況

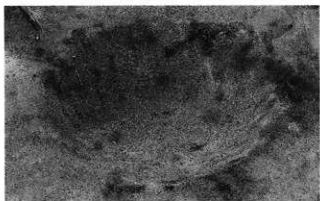


SW123 炭窟 完掘



SW125 炭窟 完掘

写真図版205 古代195・赤28A・B区炭窟3



SK303 土坑 完掘



SK308 土坑 完掘



SK309 土坑 完掘



SK312 土坑 完掘



SK314 土坑 完掘

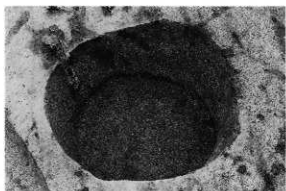


SK314 具屑檢出狀況

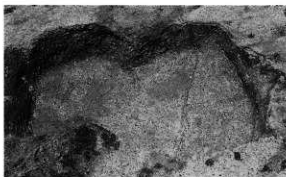


SK306 土坑 完掘

写真図版206 古代196・赤28A・B区土坑1



SK315 土坑 完掘



SK318A·B 土坑 完掘



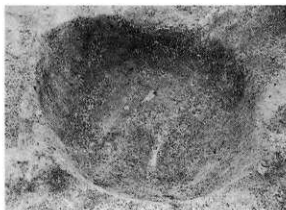
SK318C 土坑 完掘



SK322 土坑 完掘



SK333 土坑 完掘



SK336 土坑 完掘



SK337 土坑 完掘



SK338 土坑 完掘

写真図版207 古代197・赤28A・B区土坑2



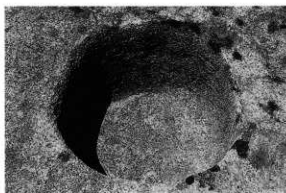
SK340 土坑 完掘



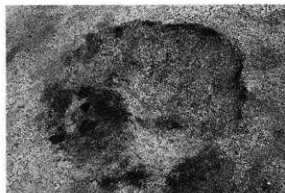
SK344 土坑 完掘



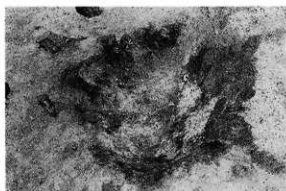
SK345 土坑 遺物出土状況



SK345 土坑 完掘



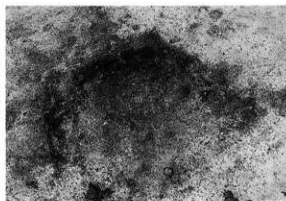
SN69 炉跡 完掘



SN73 炉跡 完掘



SN81 炉跡 完掘



SN84 炉跡 完掘

写真図版208 古代198・赤28A・B区土坑3・炉跡



SXI82 工房跡・SXW72 製鉄炉跡 完掘



SXW72 完掘



SXW72 完掘最終

写真図版209 古代199・緑15区工房跡・鉄生産関連炉跡



SW124 炭窯 完掘



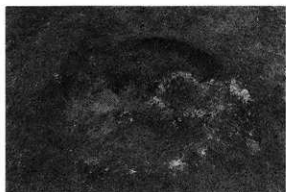
SK331 土坑 完掘



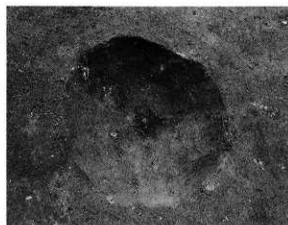
SK343 土坑 完掘



SN70 炉跡 完掘



SN71 炉跡 完掘



SN72 炉跡 完掘

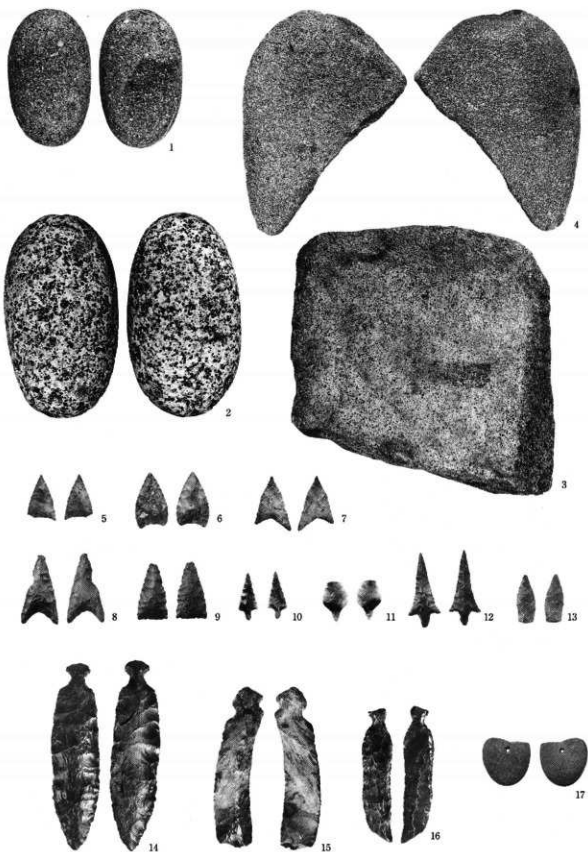


SN72 炭化物出土状況

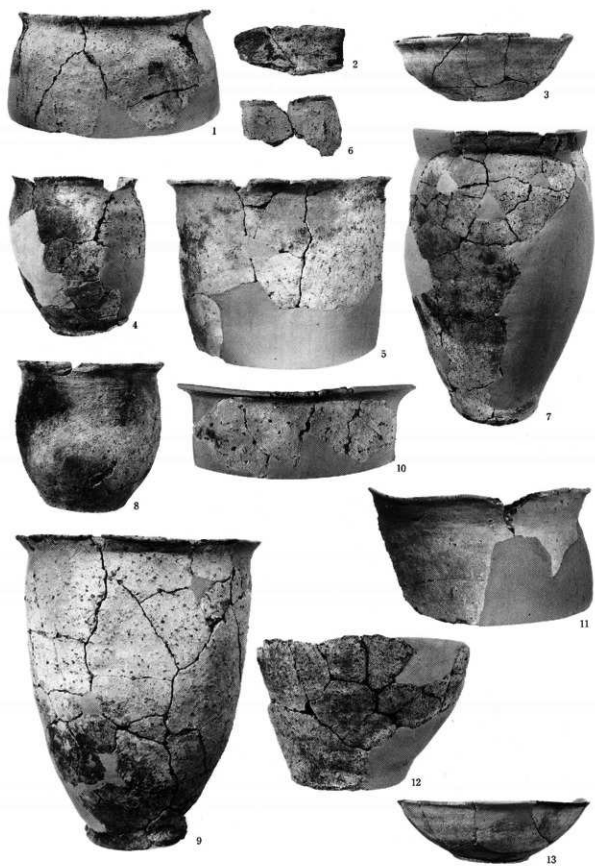
写真図版210 古代200・緑15区炭窯・土坑・炉跡



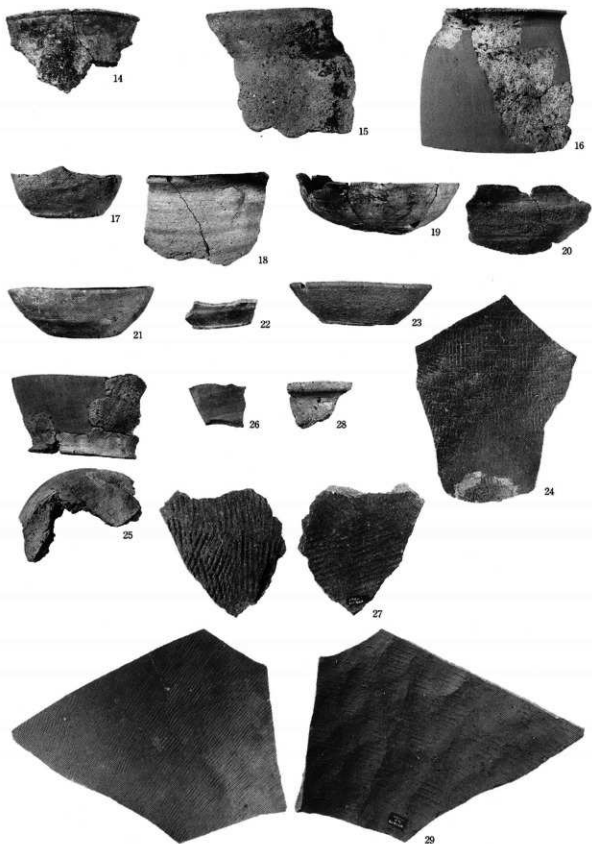
写真図版211 縄文時代の遺物1(土器)



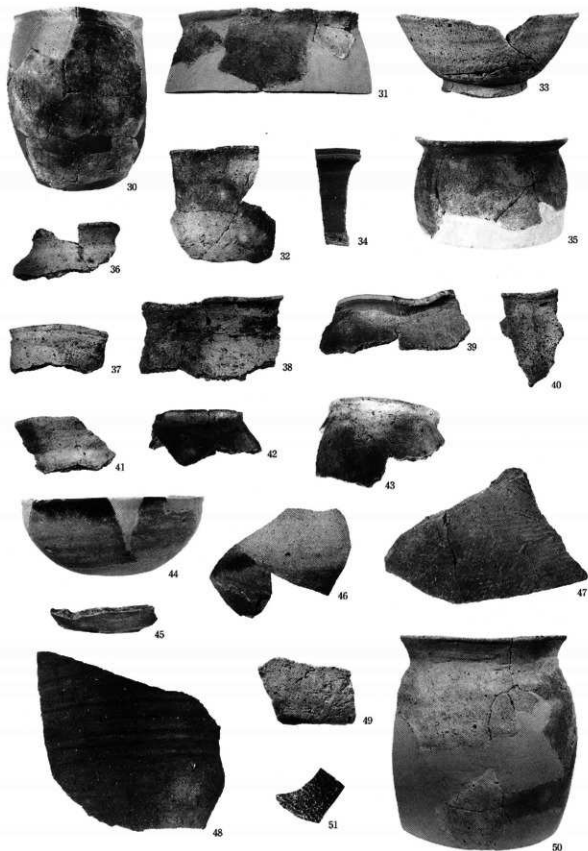
写真図版212 縄文時代の遺物2 (石器)



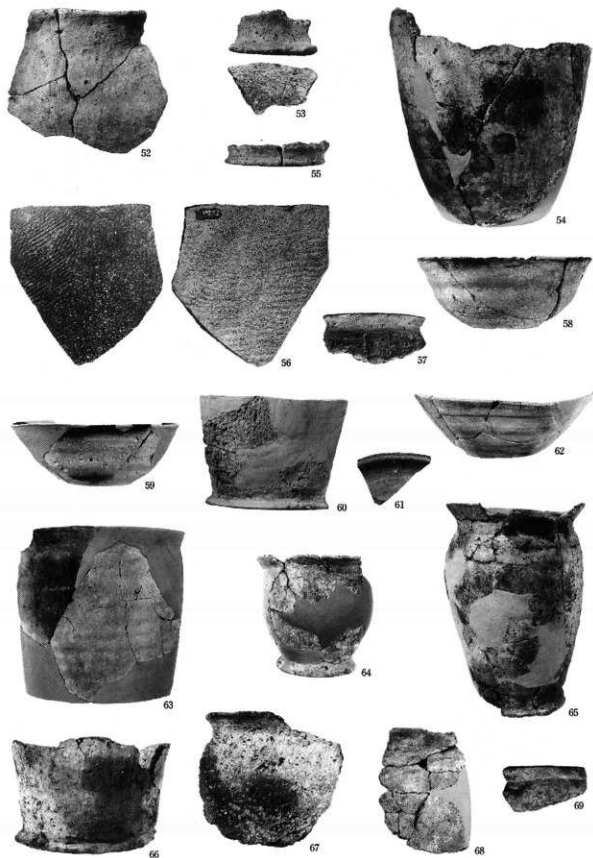
写真図版213 古代の遺物1 (土器1)



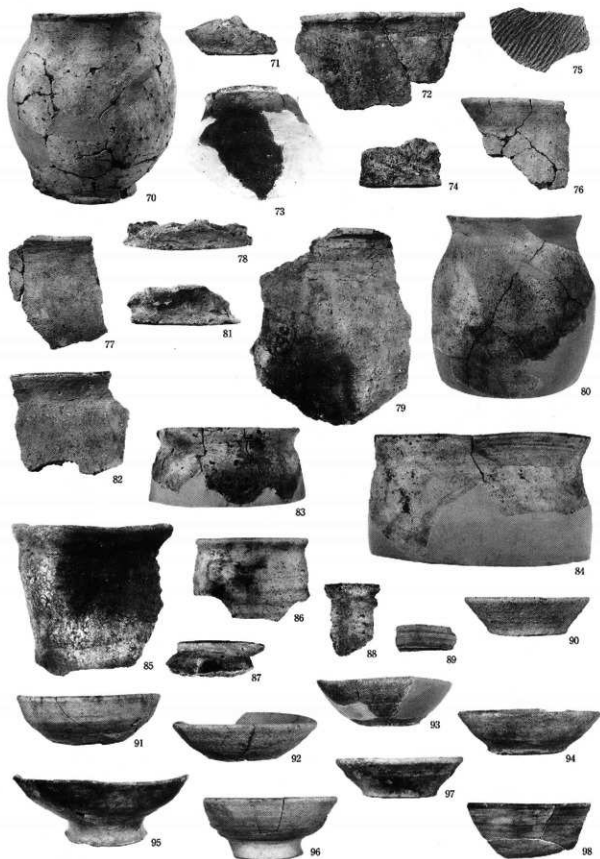
写真図版214 古代の遺物2 (土器2)



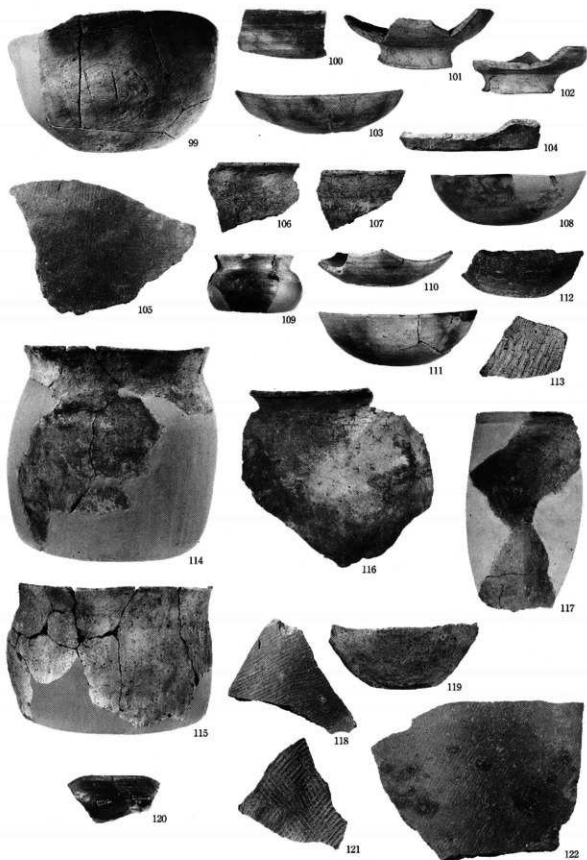
写真図版215 古代の遺物3 (土器3)



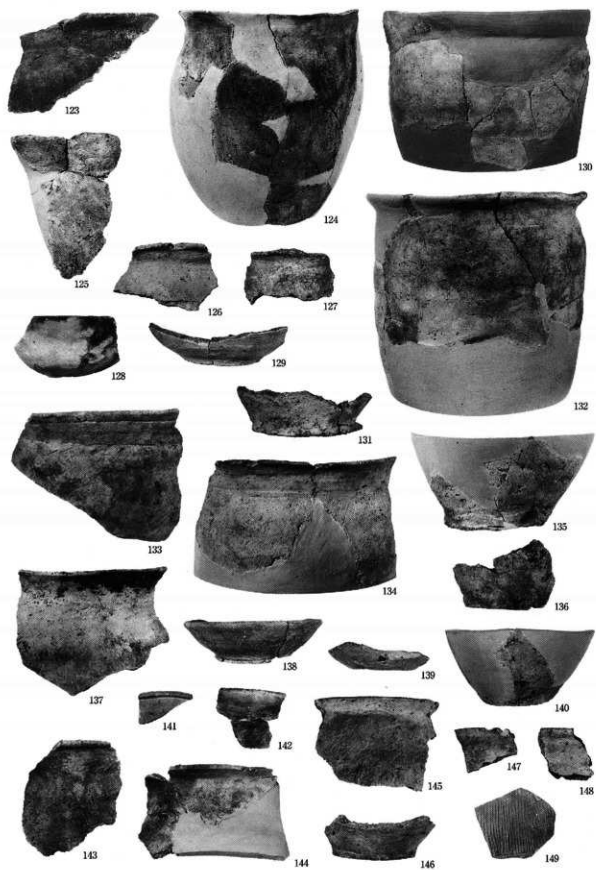
写真図版216 古代の遺物4 (土器4)



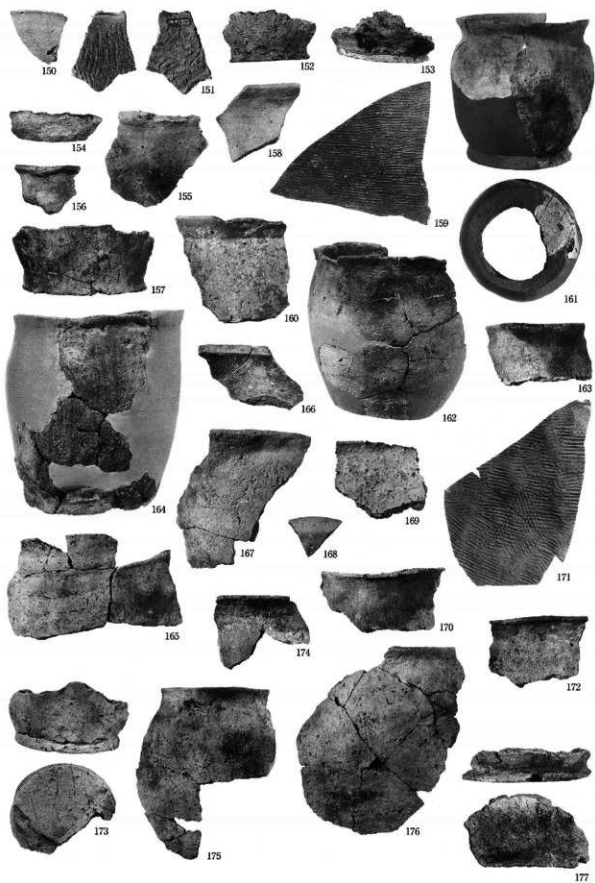
写真図版217 古代の遺物5 (土器5)



写真図版218 古代の遺物6（土器6）



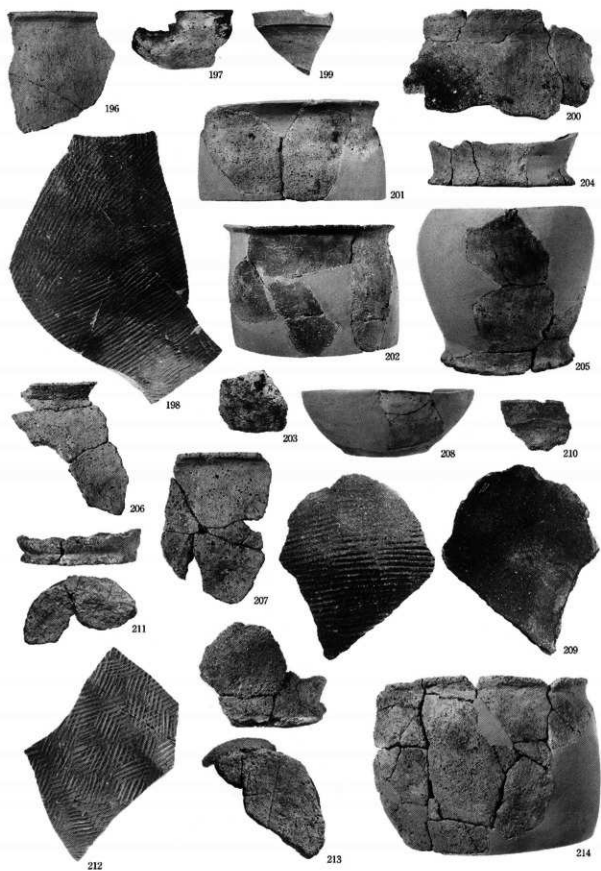
写真図版219 古代の遺物7 (土器7)



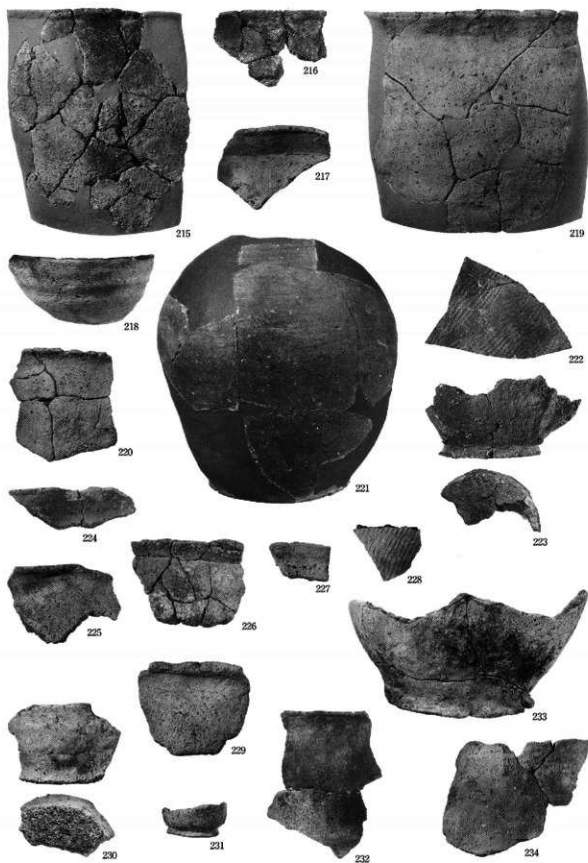
写真図版220 古代の遺物8 (土器8)



写真図版221 古代の遺物9 (土器9)



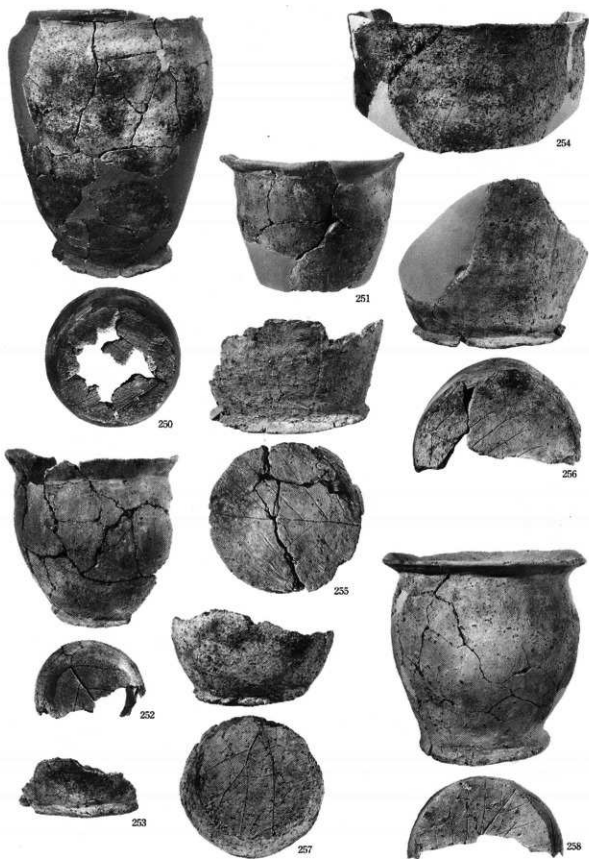
写真図版222 古代の遺物10 (土器10)



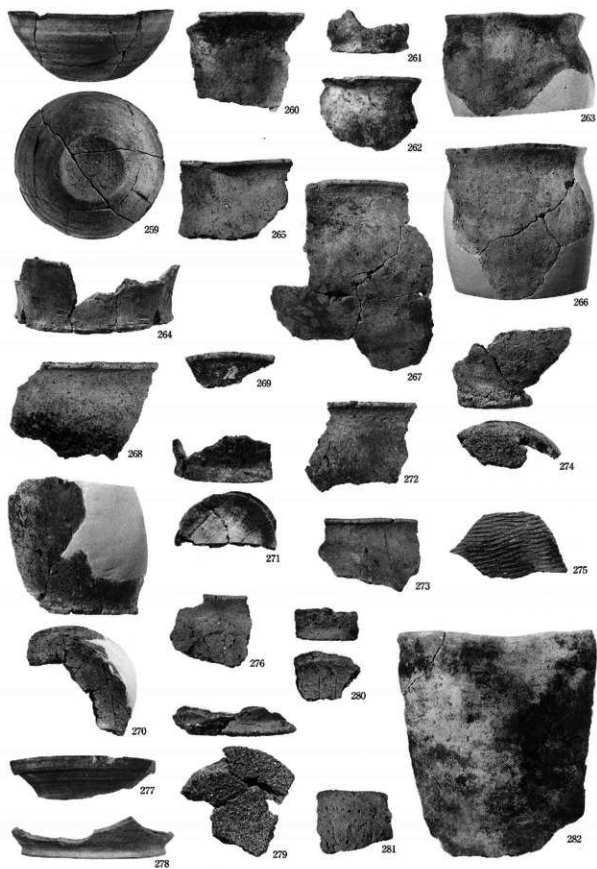
写真図版223 古代の遺物11 (土器11)



写真図版224 古代の遺物12 (土器12)



写真図版225 古代の遺物13 (土器13)



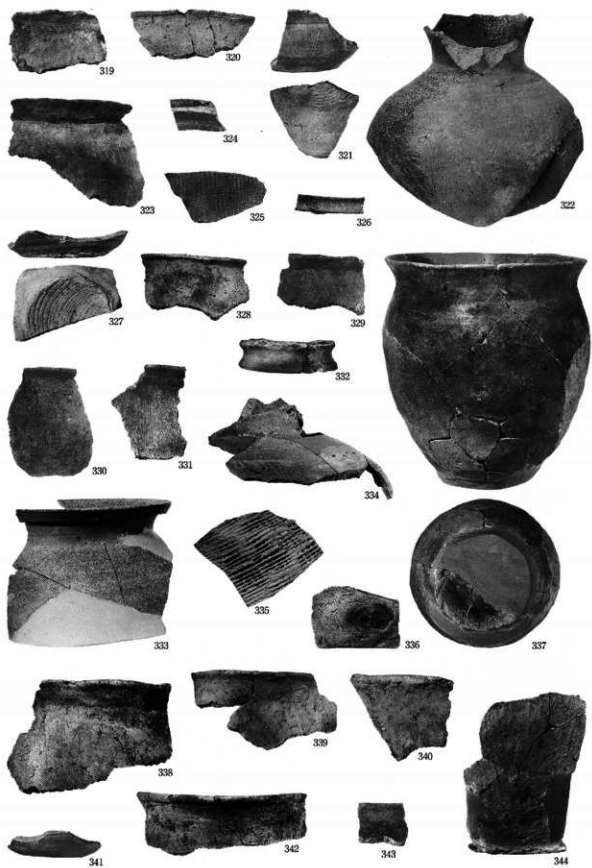
写真図版226 古代の遺物14 (土器14)



写真図版227 古代の遺物15 (土器15)



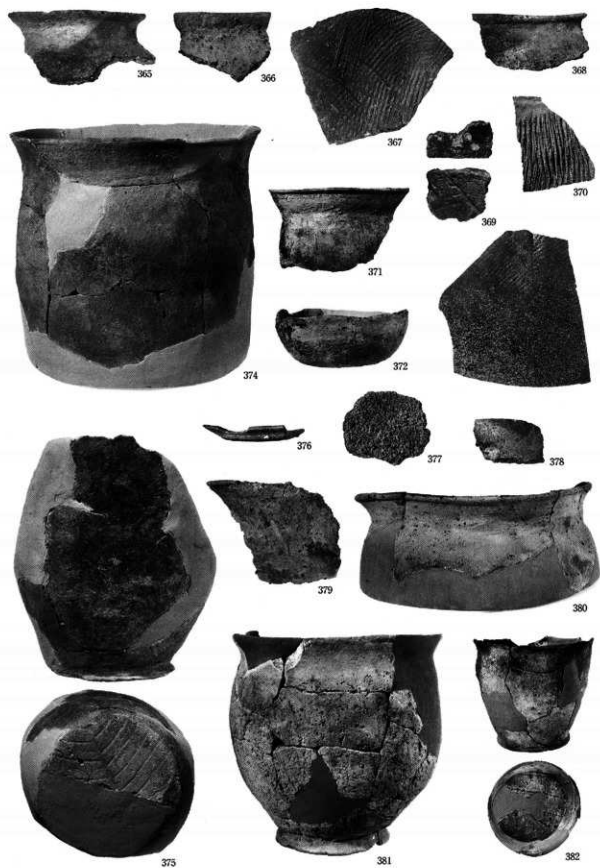
写真図版228 古代の遺物16 (土器16)



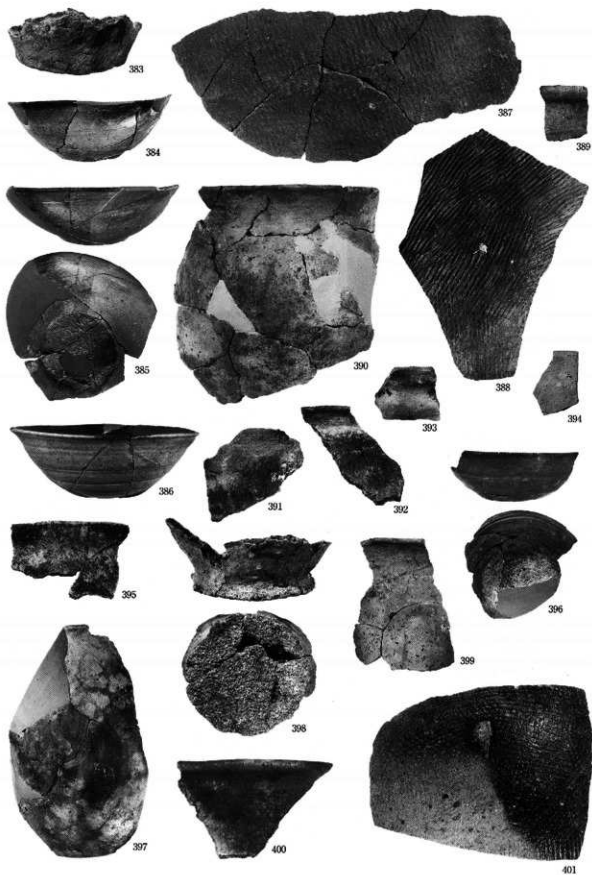
写真図版229 古代の遺物17 (土器17)



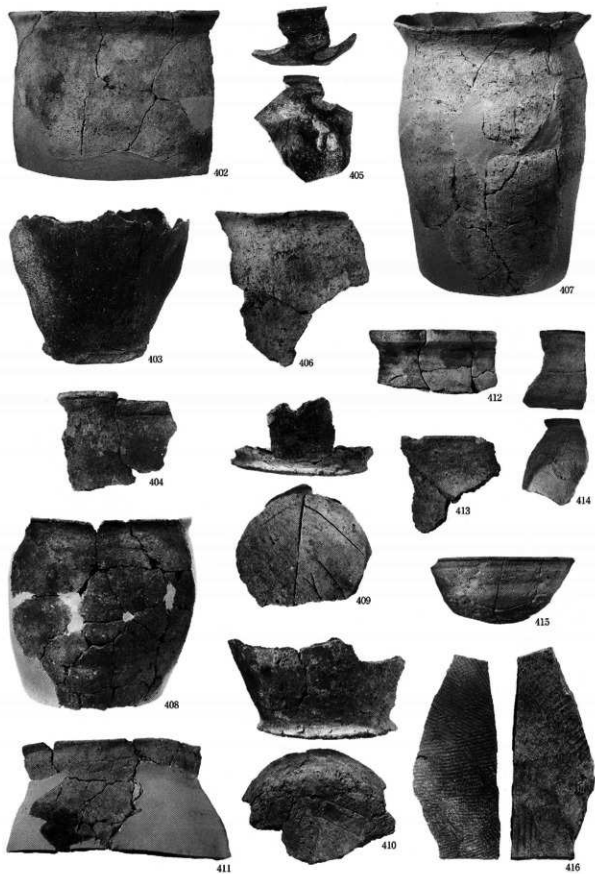
写真図版230 古代の遺物18 (土器18)



写真図版231 古代の遺物19 (土器19)



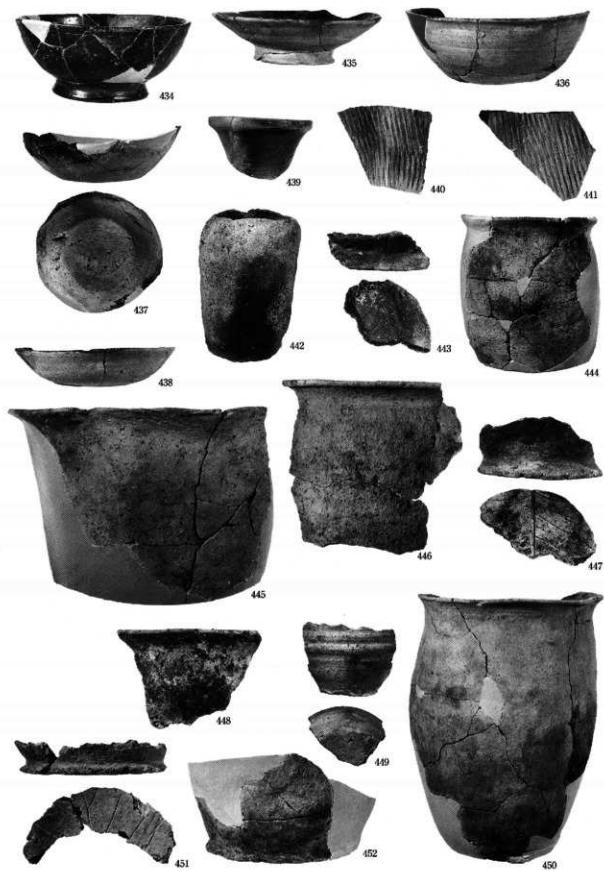
写真図版232 古代の遺物20 (土器20)



写真図版233 古代の遺物21 (土器21)



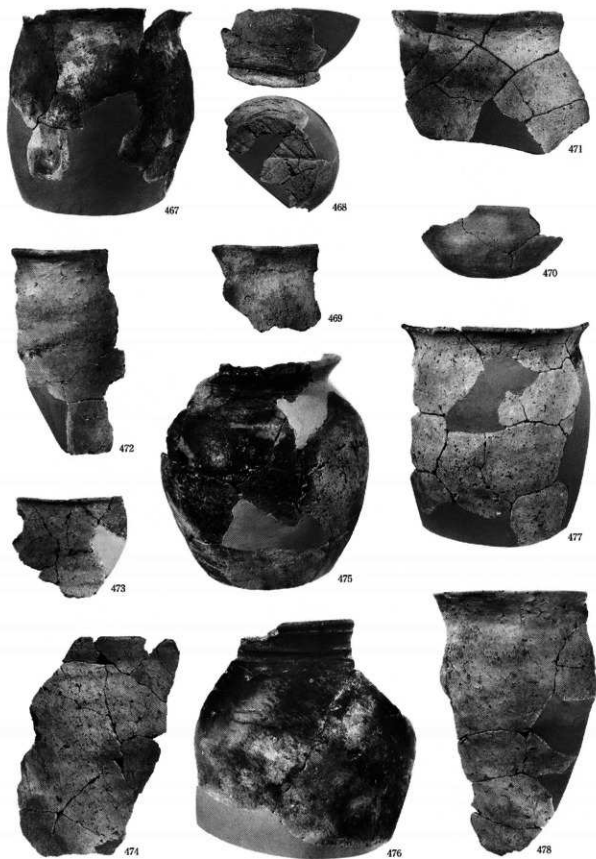
写真図版234 古代の遺物22 (土器22)



写真図版235 古代の遺物23 (土器23)



写真図版236 古代の遺物24 (土器24)



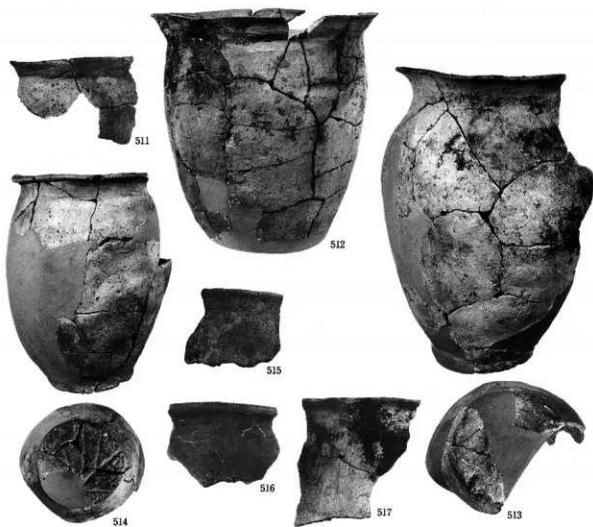
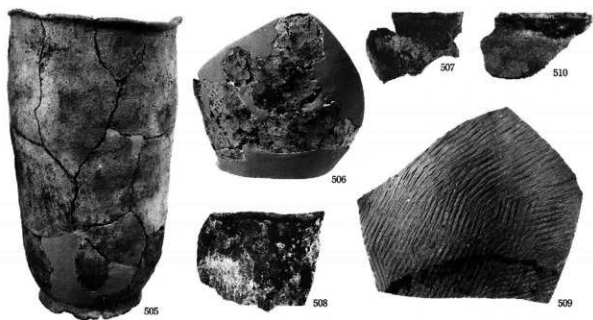
写真図版237 古代の遺物25 (土器25)



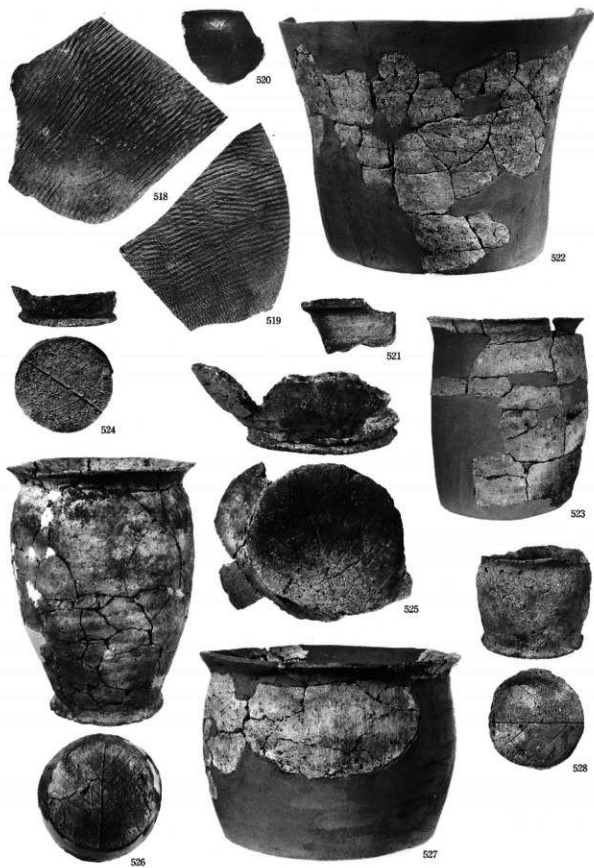
写真図版238 古代の遺物26 (土器26)



写真図版239 古代の遺物27 (土器27)



写真図版240 古代の遺物28 (土器28)



写真図版241 古代の遺物29 (土器29)



写真図版242 古代の遺物30 (土器30)



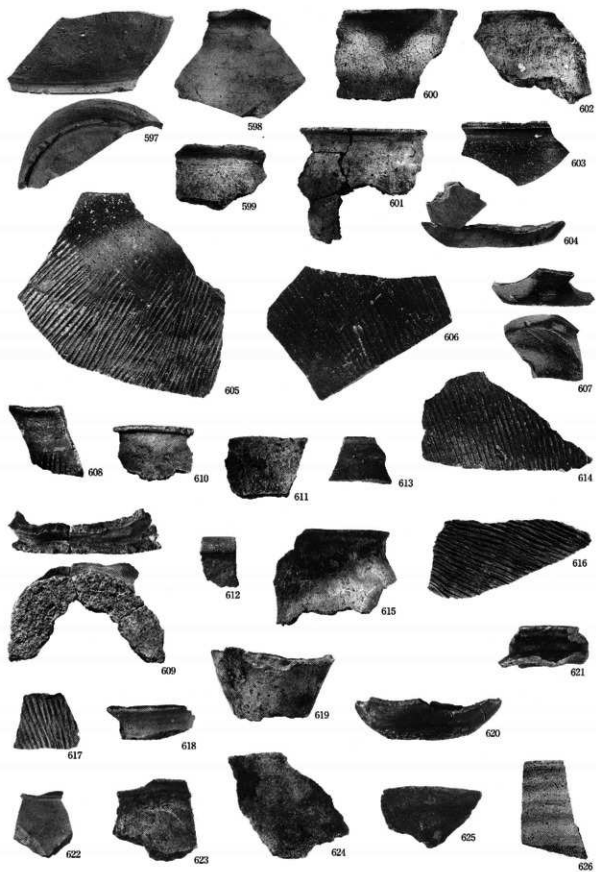
写真図版243 古代の遺物31 (土器31)



写真図版244 古代の遺物32 (土器32)



写真図版245 古代の遺物33 (土器33)



写真図版246 古代の遺物34 (土器34)



写真図版247 古代の遺物35 (支脚1)



15



16



17



18



19



20



21



22



23



24



25



27

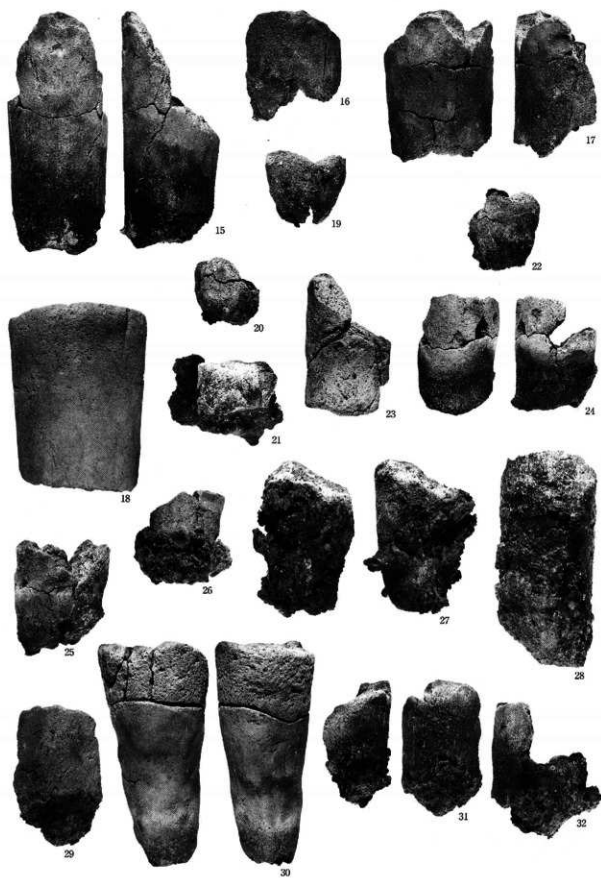


26

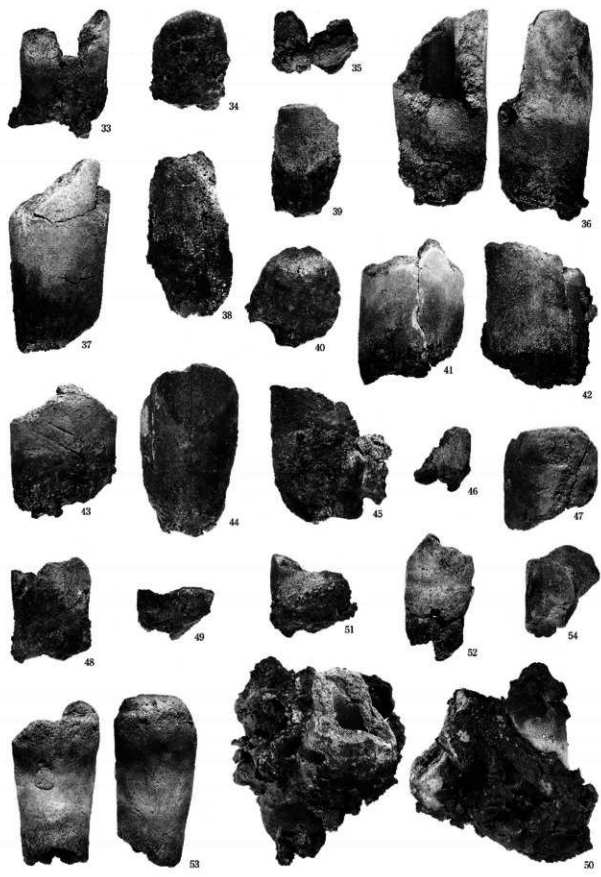
写真図版248 古代の遺物36 (支脚2)



写真図版249 古代の遺物37 (羽口1)



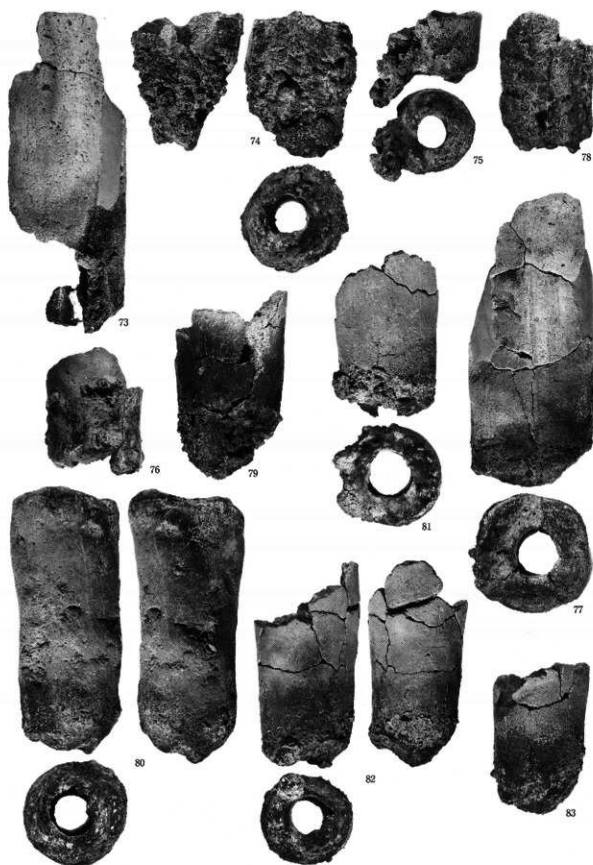
写真図版250 古代の遺物38 (羽口2)



写真図版251 古代の遺物39 (羽口3)



写真図版252 古代の遺物40 (羽口4)



写真図版253 古代の遺物41 (羽口5)



写真図版254 古代の遺物42 (羽口6)



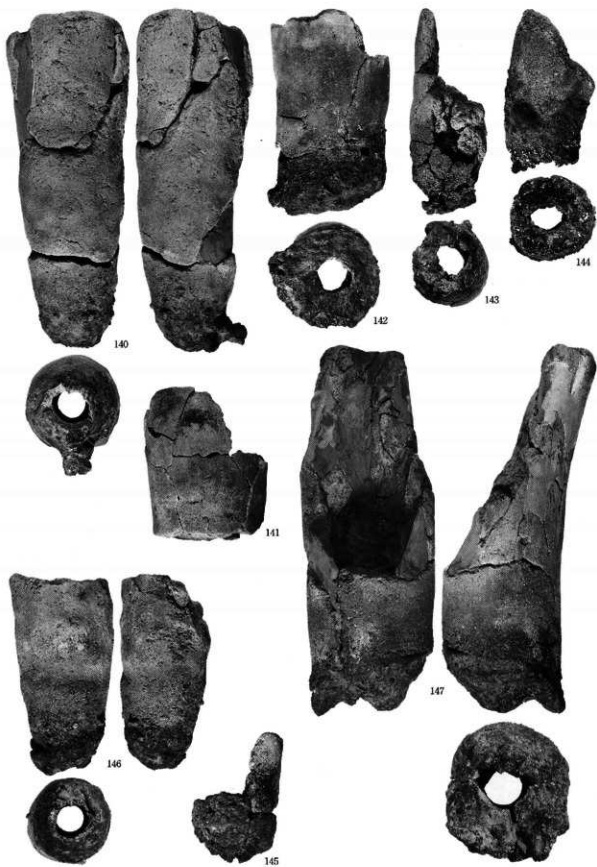
写真図版255 古代の遺物43 (羽口7)



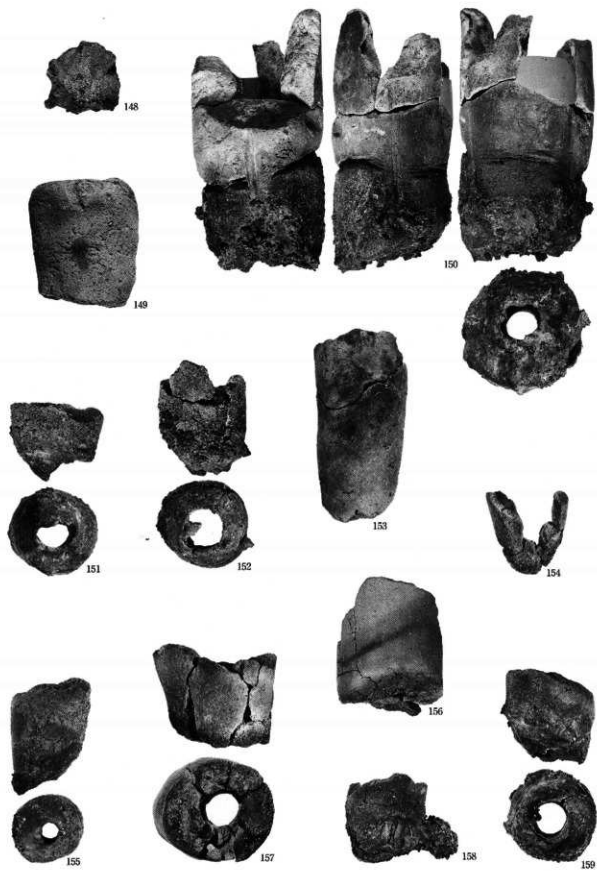
写真図版256 古代の遺物44 (羽口8)



写真図版257 古代の遺物45 (羽口9)



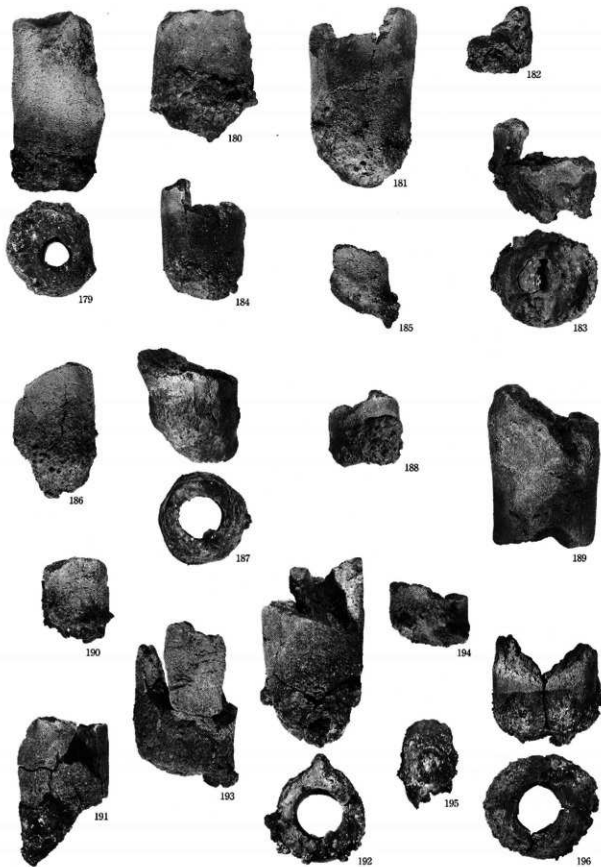
写真図版258 古代の遺物46 (羽口10)



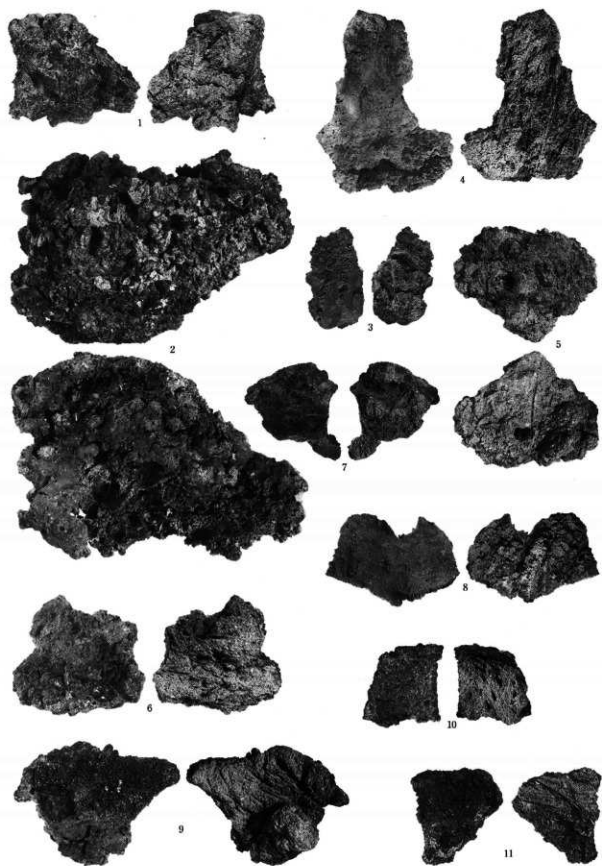
写真図版259 古代の遺物47 (羽口11)



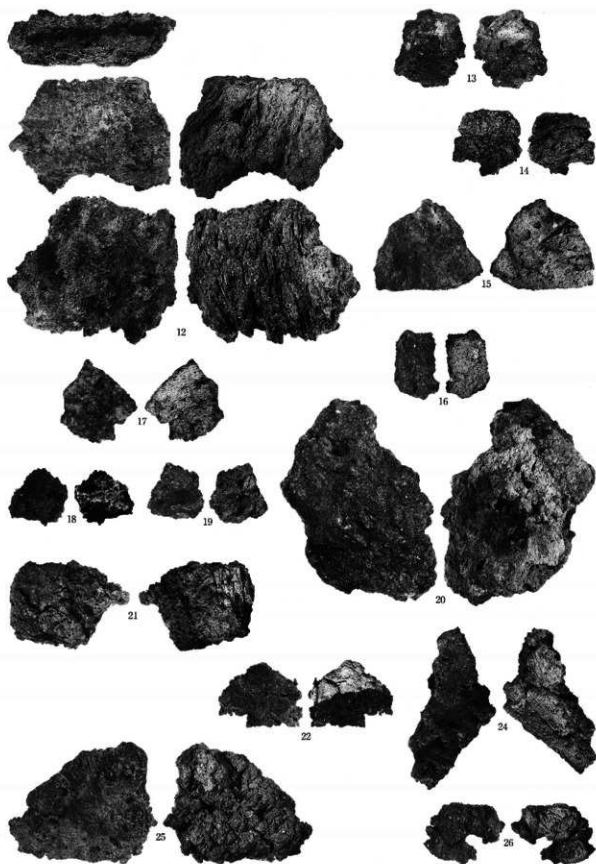
写真図版260 古代の遺物48 (羽口12)



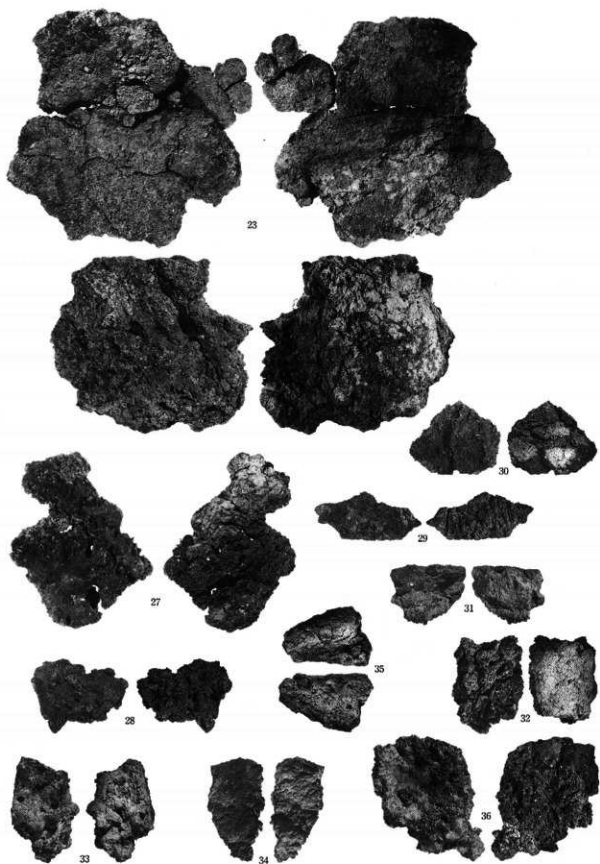
写真図版261 古代の遺物49 (羽口13)



写真図版262 古代の遺物50 (炉壁1)



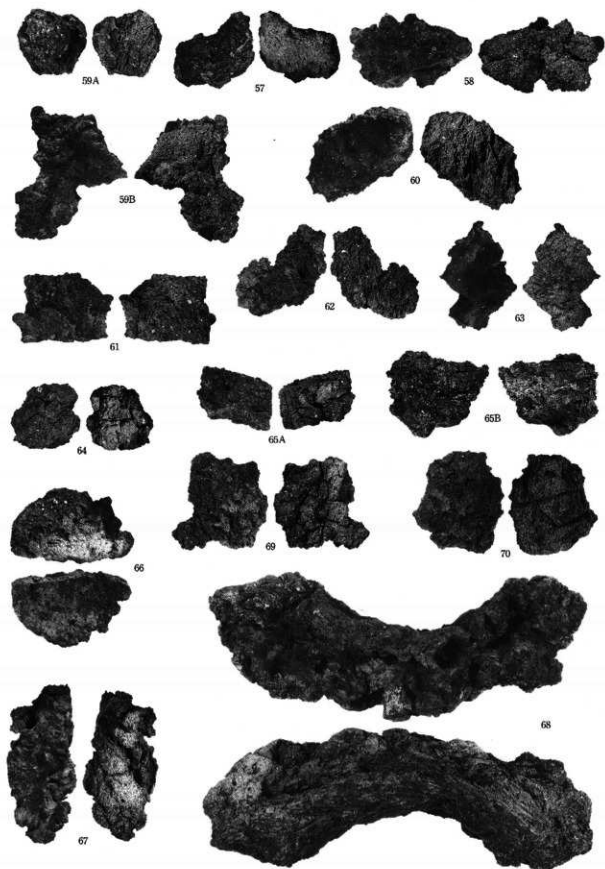
写真図版263 古代の遺物51 (炉壁2)



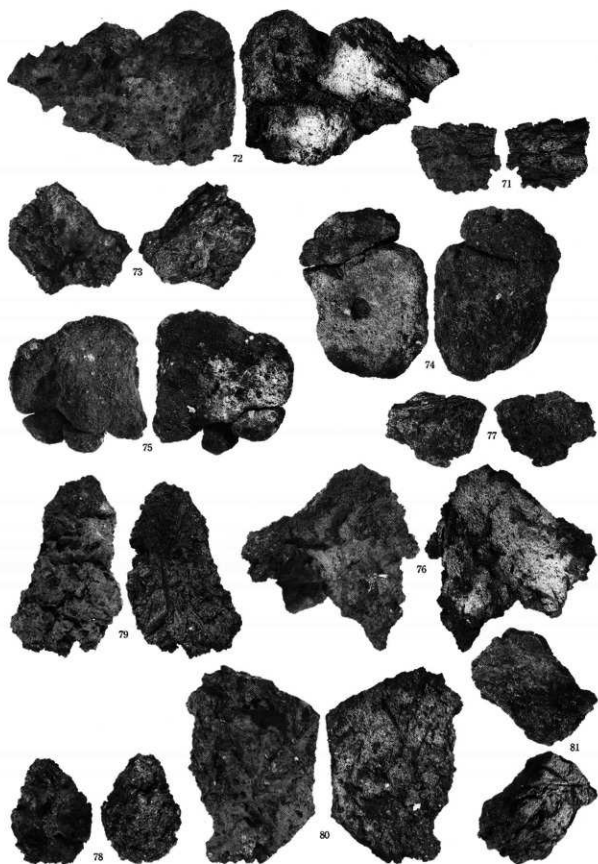
写真図版264 古代の遺物52 (炉壁3)



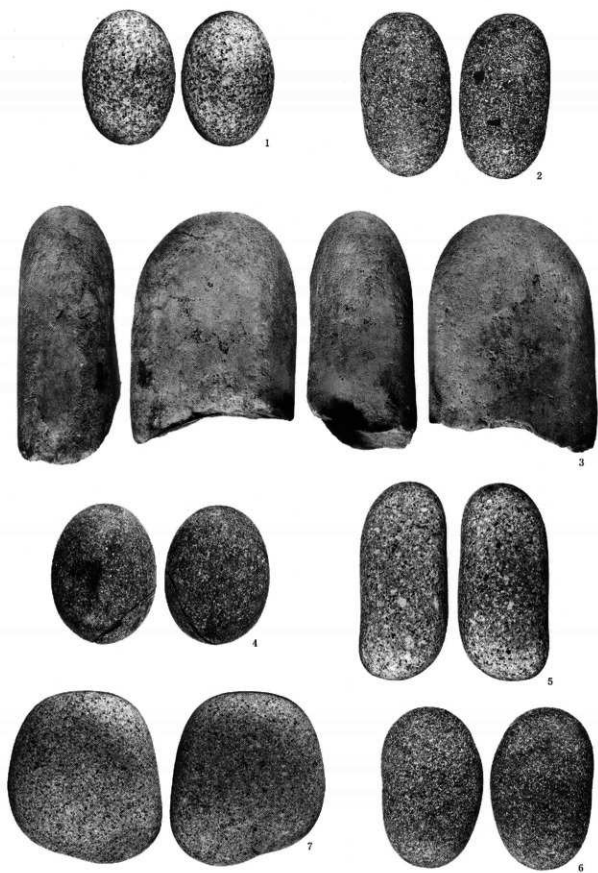
写真図版265 古代の遺物53 (炉壁4)



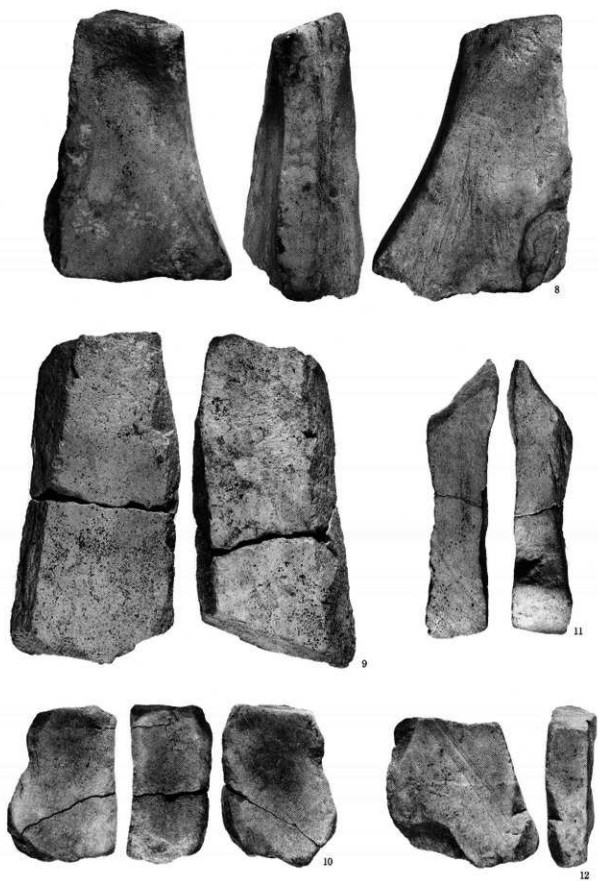
写真図版266 古代の遺物54 (炉壁5)



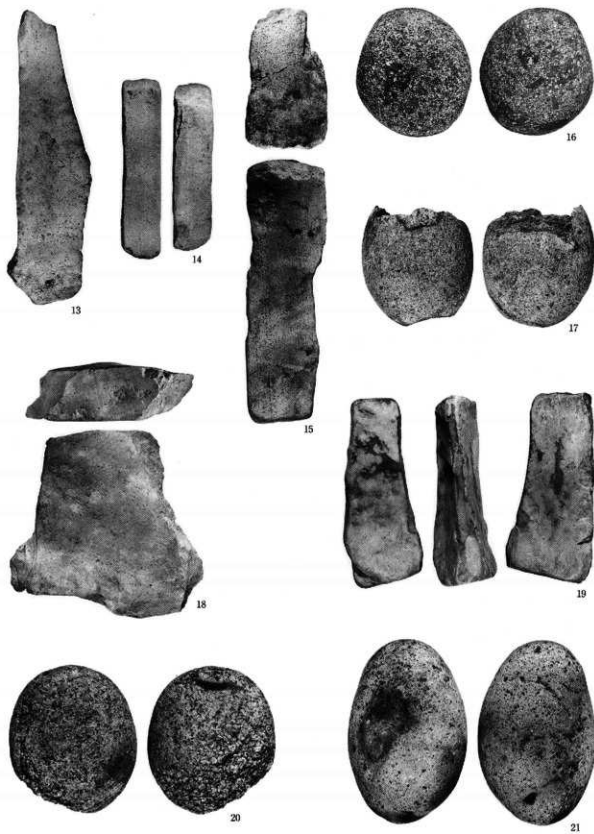
写真図版267 古代の遺物55 (炉壁6)



写真図版268 古代の遺物56 (石製品1)



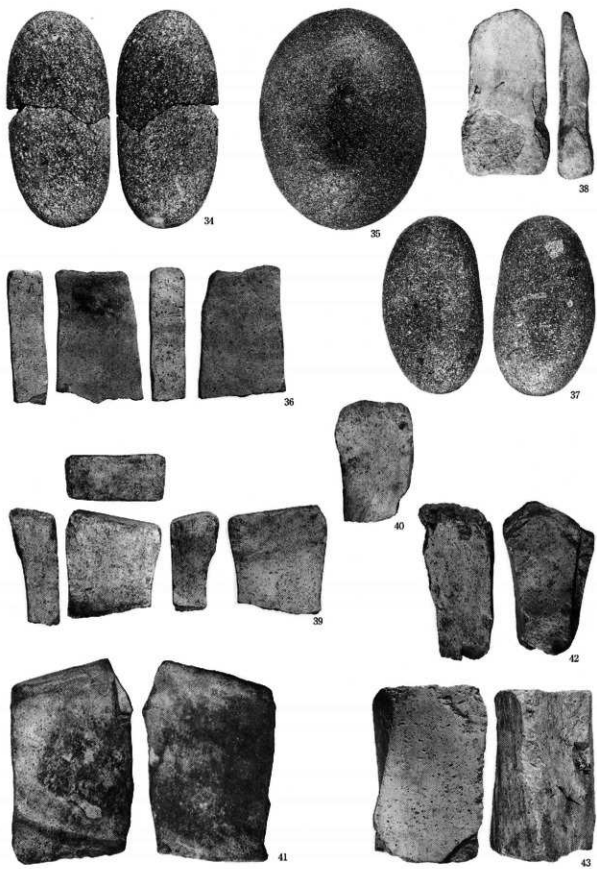
写真図版269 古代の遺物57 (石製品2)



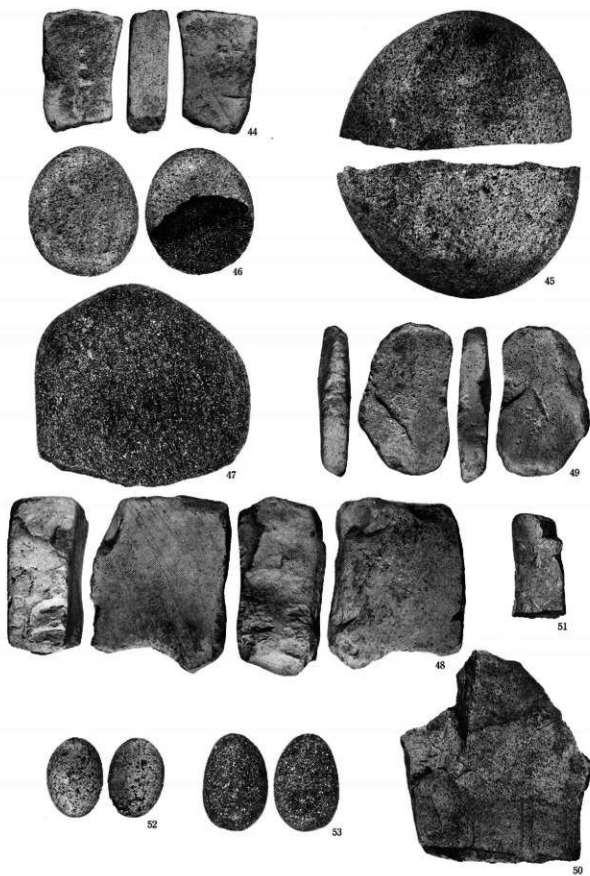
写真図版270 古代の遺物58 (石製品3)



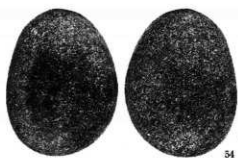
写真図版271 古代の遺物59 (石製品4)



写真図版272 古代の遺物60 (石製品5)



写真図版273 古代の遺物61 (石製品6)



34



35



36



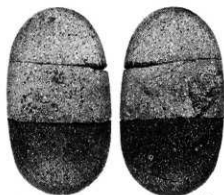
37



38



39

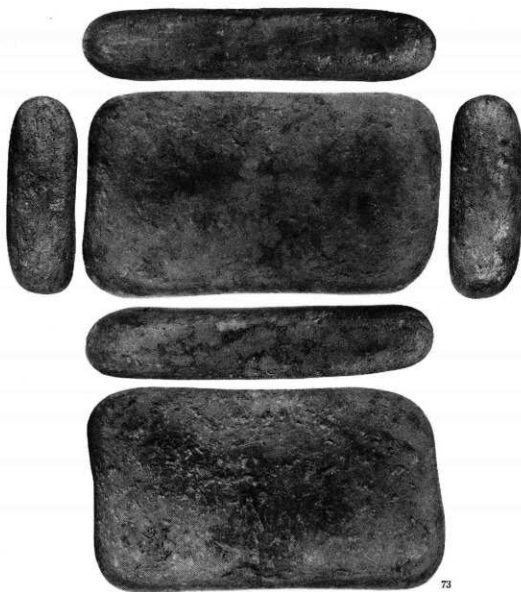


60

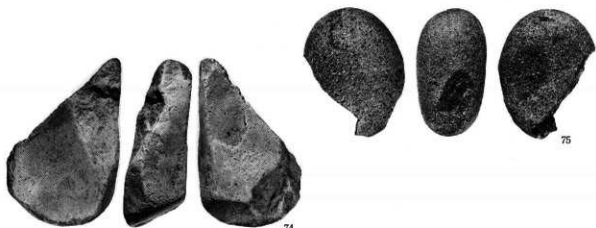
写真図版274 古代の遺物62 (石製品7)



写真図版275 古代の遺物63 (石製品8)



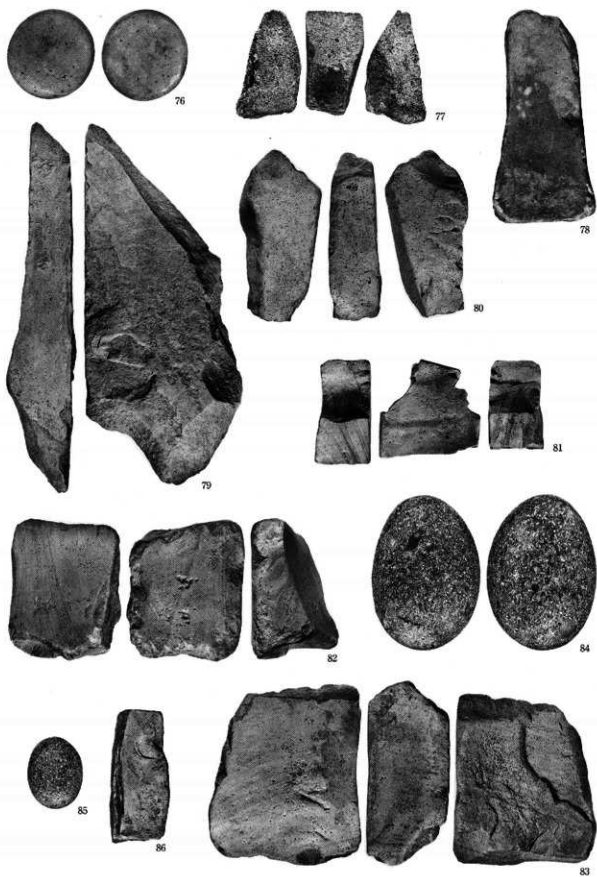
73



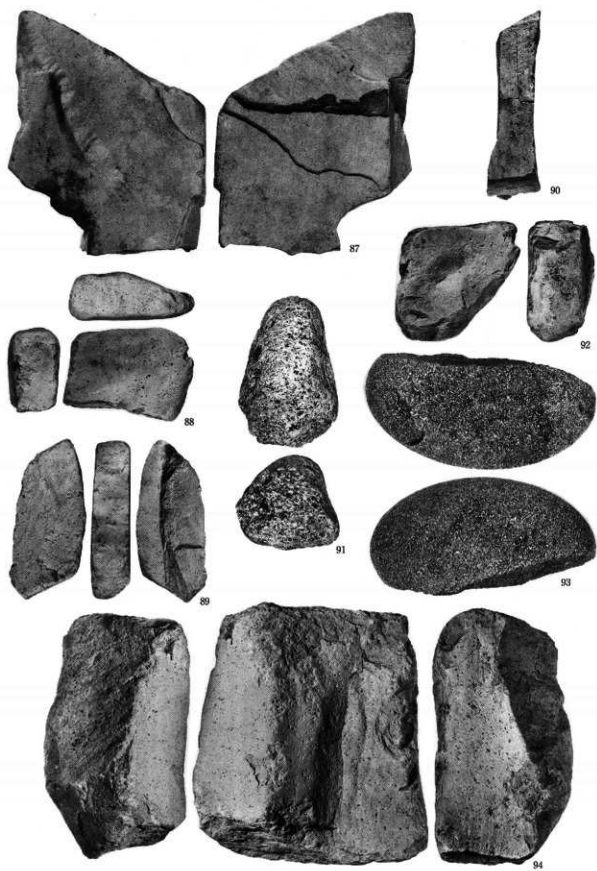
74

75

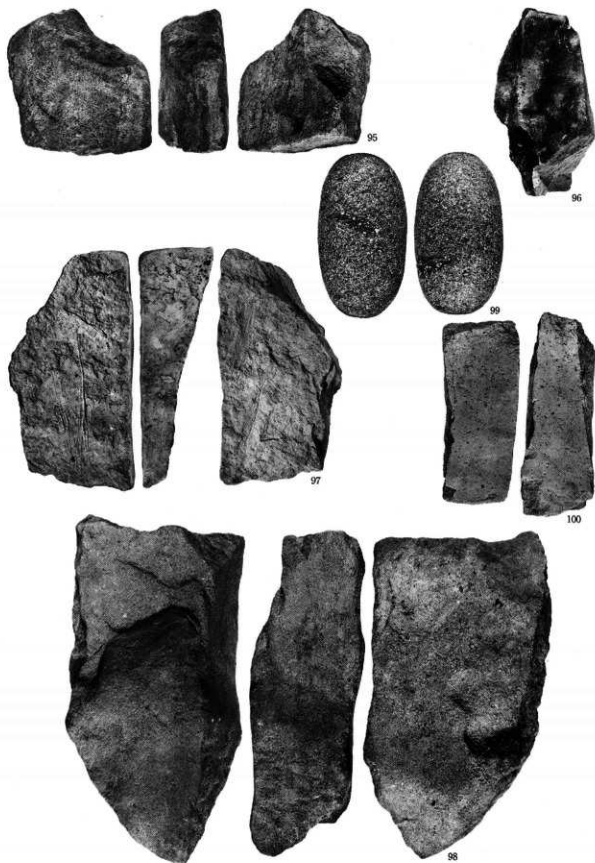
写真図版276 古代の遺物64 (石製品9)



写真図版277 古代の遺物65（石製品10）



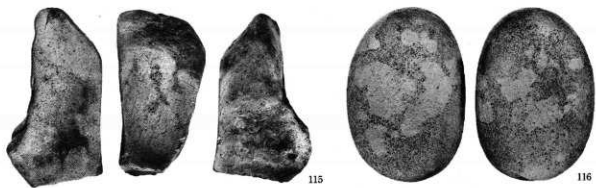
写真図版278 古代の遺物66 (石製品11)



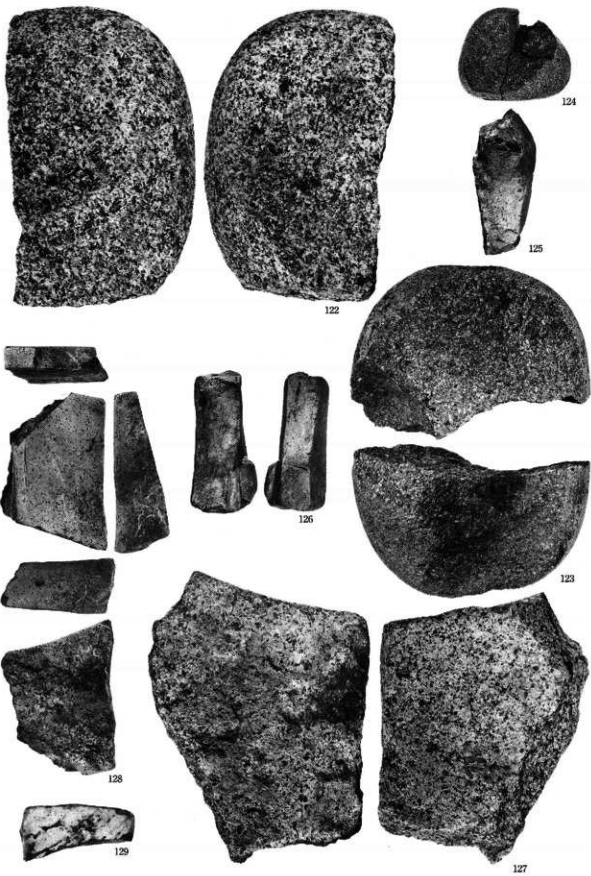
写真図版279 古代の遺物67 (石製品12)



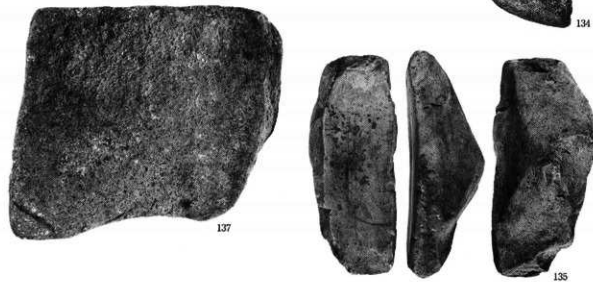
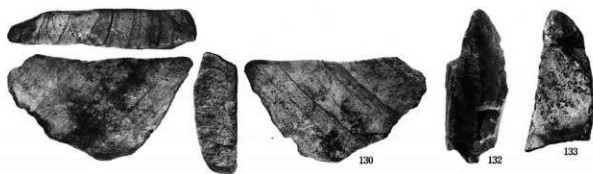
写真図版280 古代の遺物68 (石製品13)



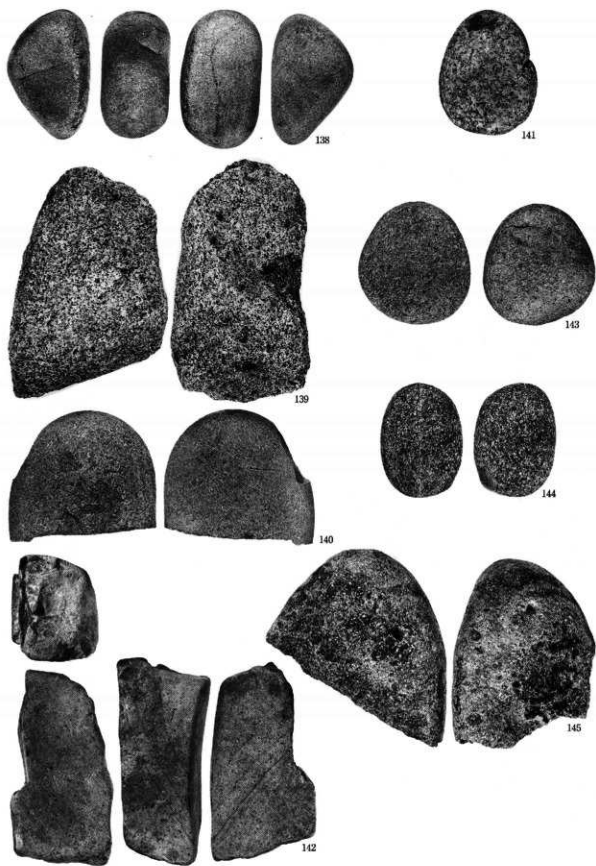
写真図版281 古代の遺物69 (石製品14)



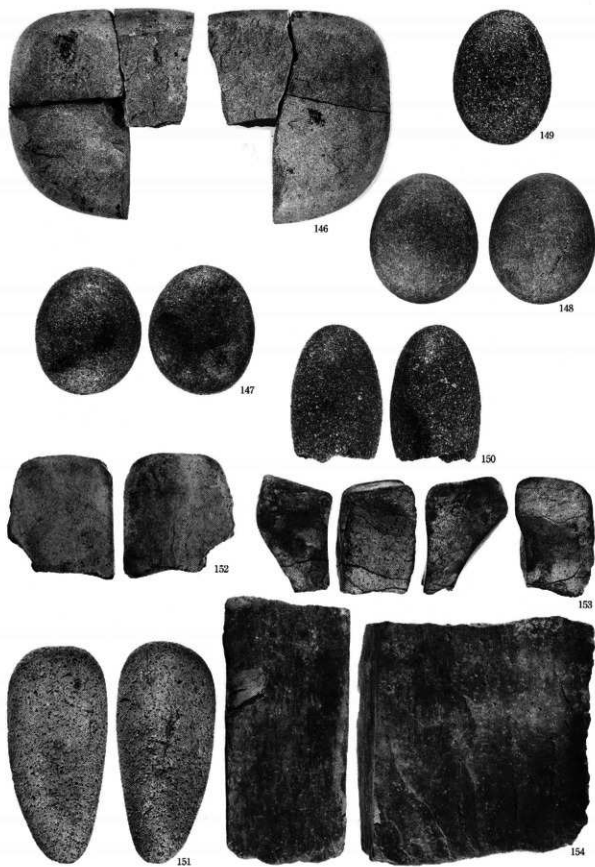
写真図版282 古代の遺物70 (石製品15)



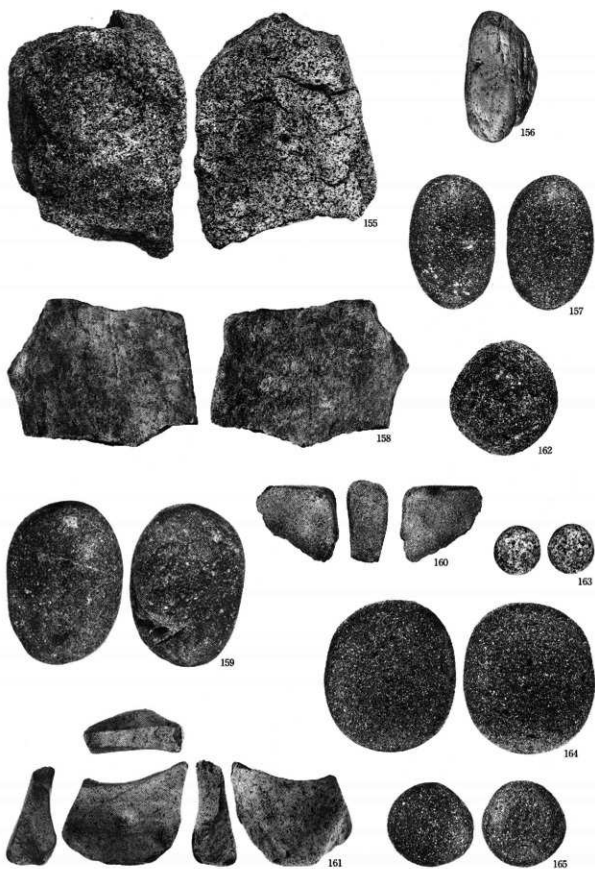
写真図版283 古代の遺物71 (石製品16)



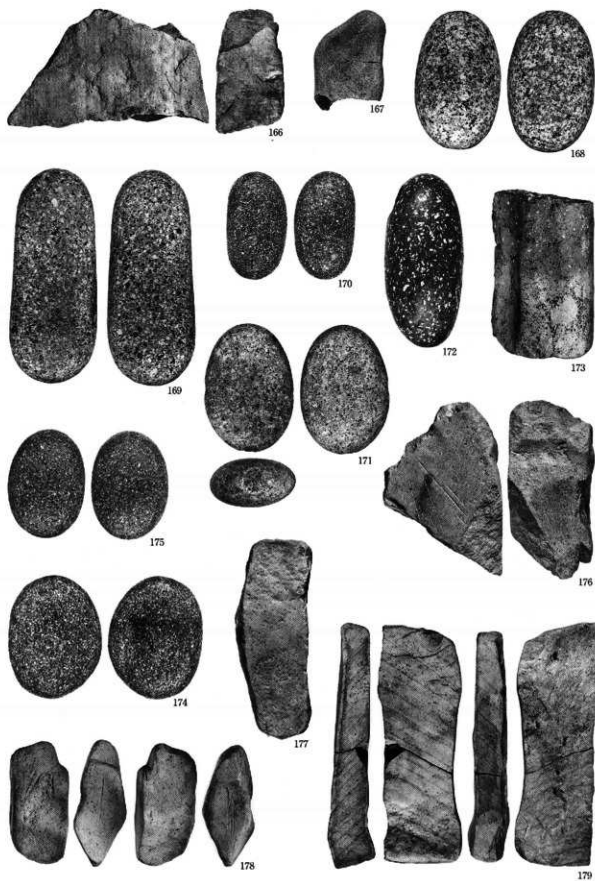
写真図版284 古代の遺物72 (石製品17)



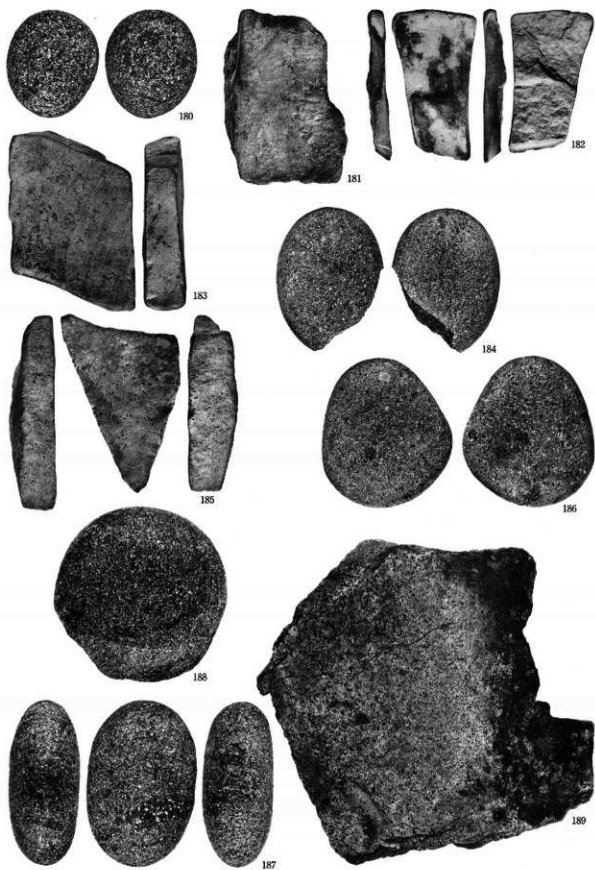
写真図版285 古代の遺物73 (石製品18)



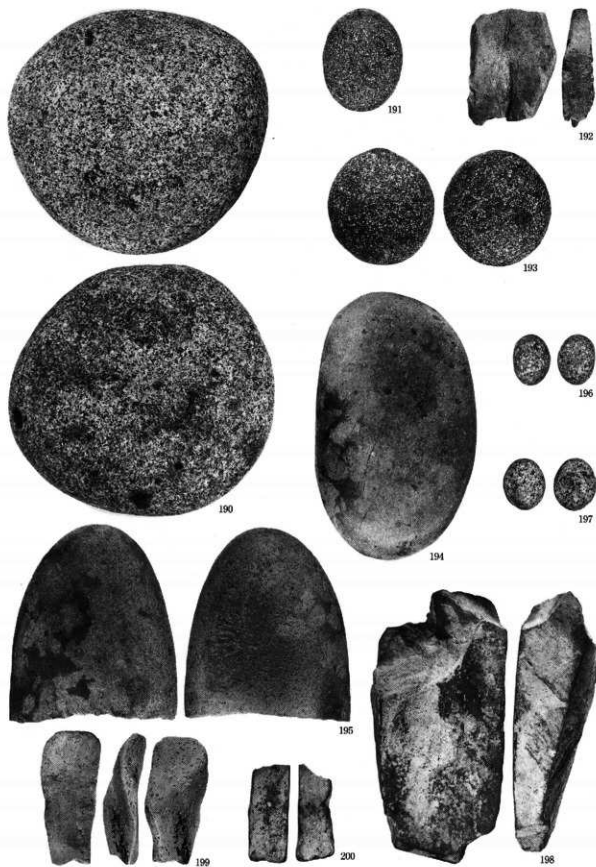
写真図版286 古代の遺物74 (石製品19)



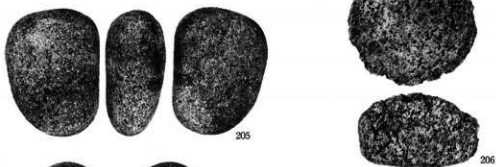
写真図版287 古代の遺物75 (石製品20)



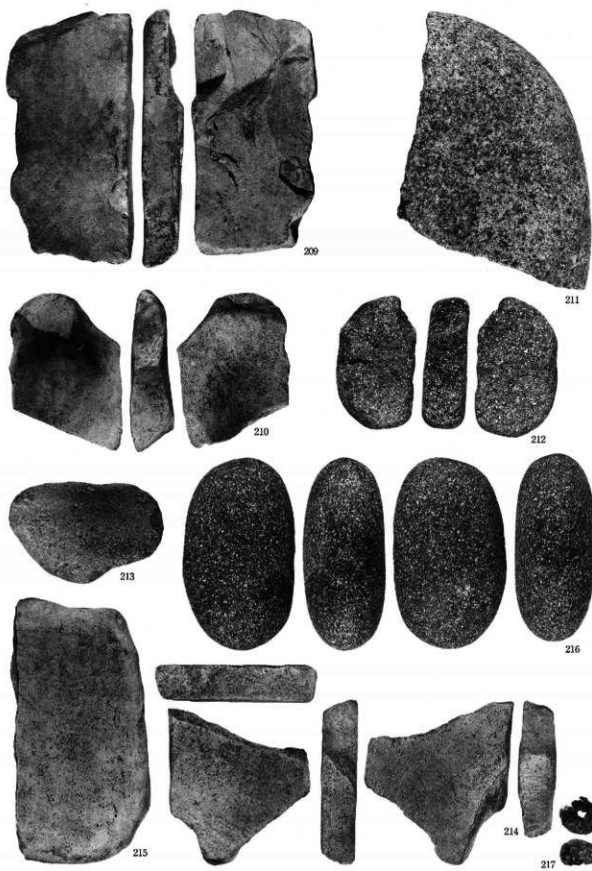
写真図版288 古代の遺物76 (石製品21)



写真図版289 古代の遺物77 (石製品22)



写真図版290 古代の遺物78 (石製品23)



写真図版291 古代の遺物79 (石製品24)



218



219



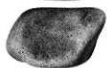
220



221



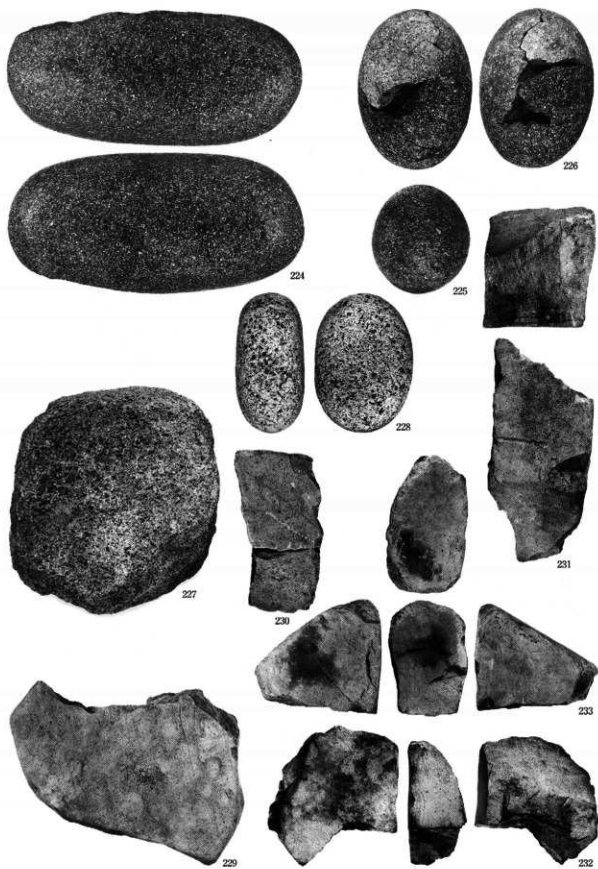
223



221



写真図版292 古代の遺物80 (石製品25)



写真図版293 古代の遺物81 (石製品26)



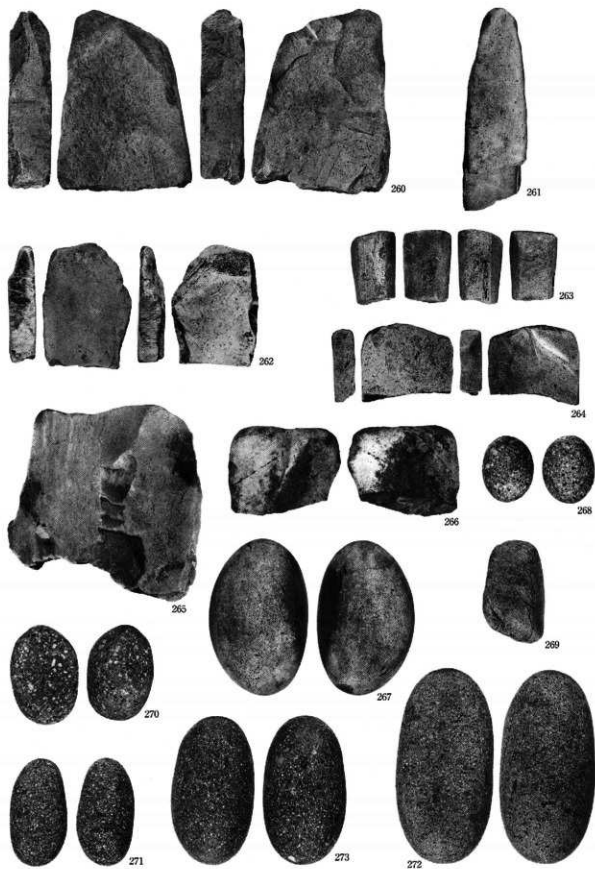
写真図版294 古代の遺物82 (石製品27)



写真図版295 古代の遺物83 (石製品28)



写真図版296 古代の遺物84 (石製品29)



写真図版297 古代の遺物85 (石製品30)



写真図版298 古代の遺物86 (石製品31)



286



287



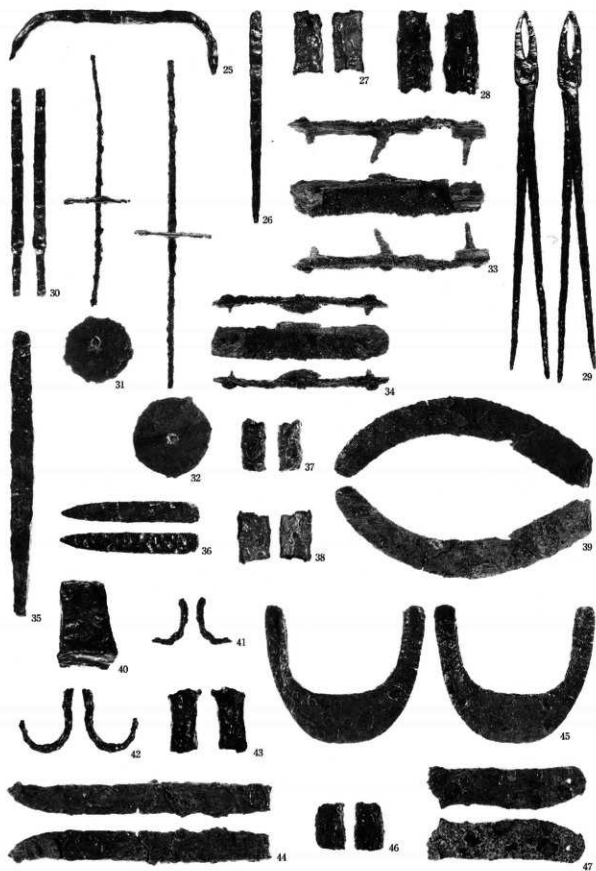
288



289



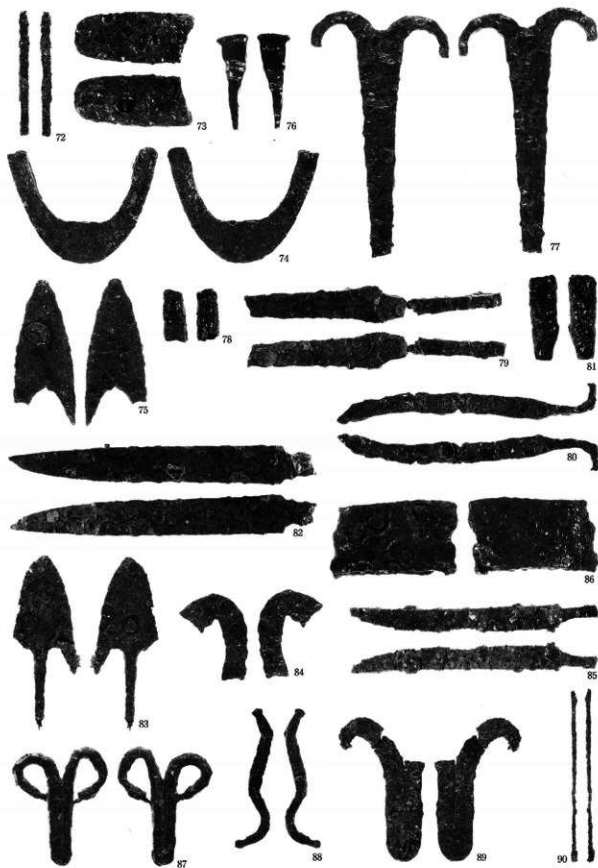
写真図版300 古代の遺物88 (鉄製品1)



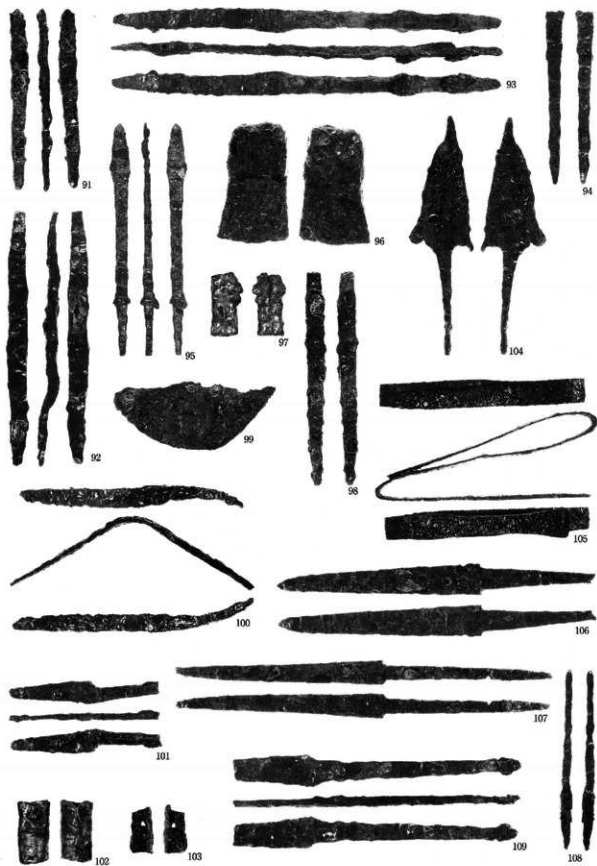
写真図版301 古代の遺物89（鉄製品2）



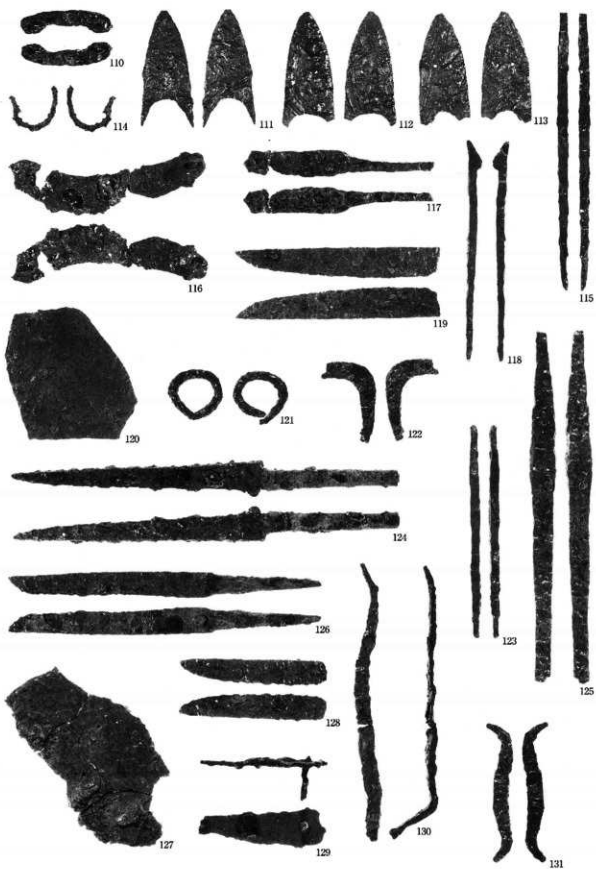
写真図版302 古代の遺物90 (鉄製品3)



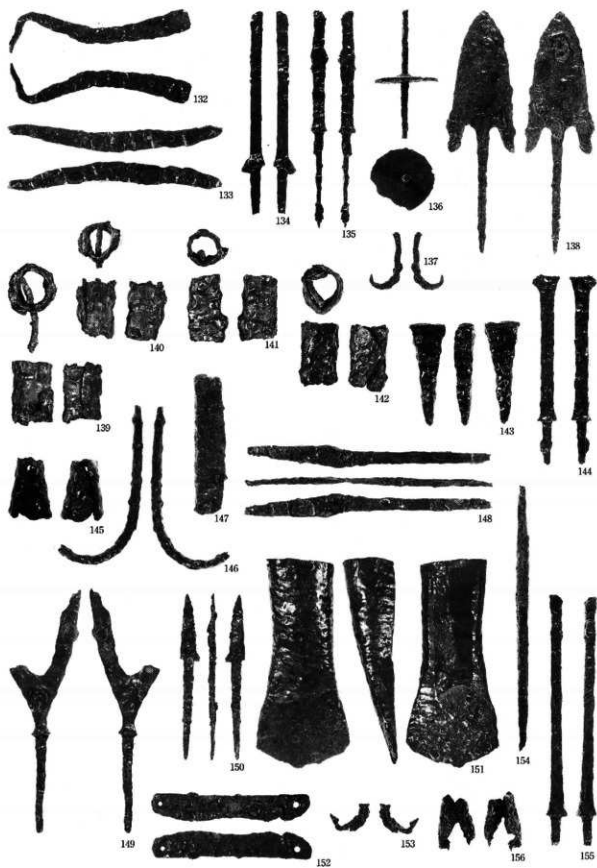
写真図版303 古代の遺物91 (鉄製品4)



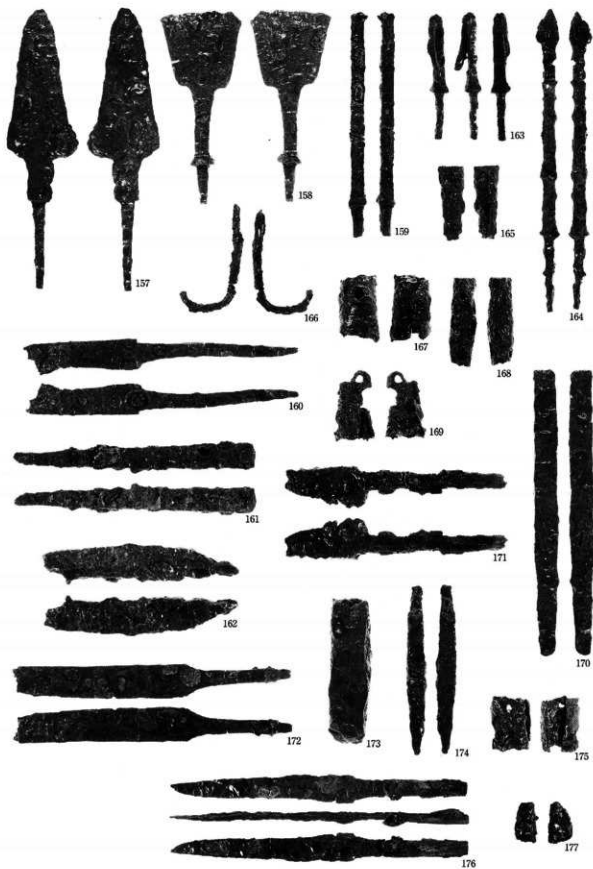
写真図版304 古代の遺物92（鉄製品5）



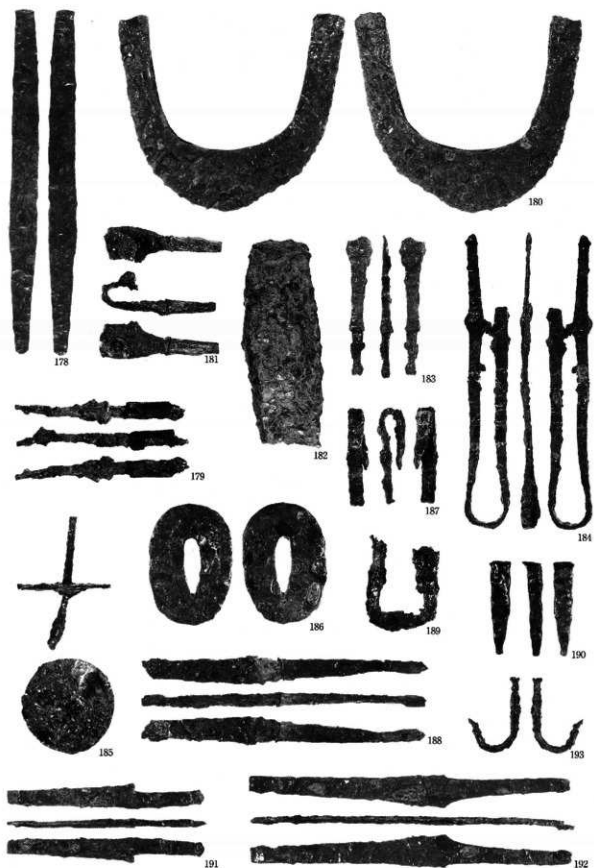
写真図版305 古代の遺物93 (鉄製品6)



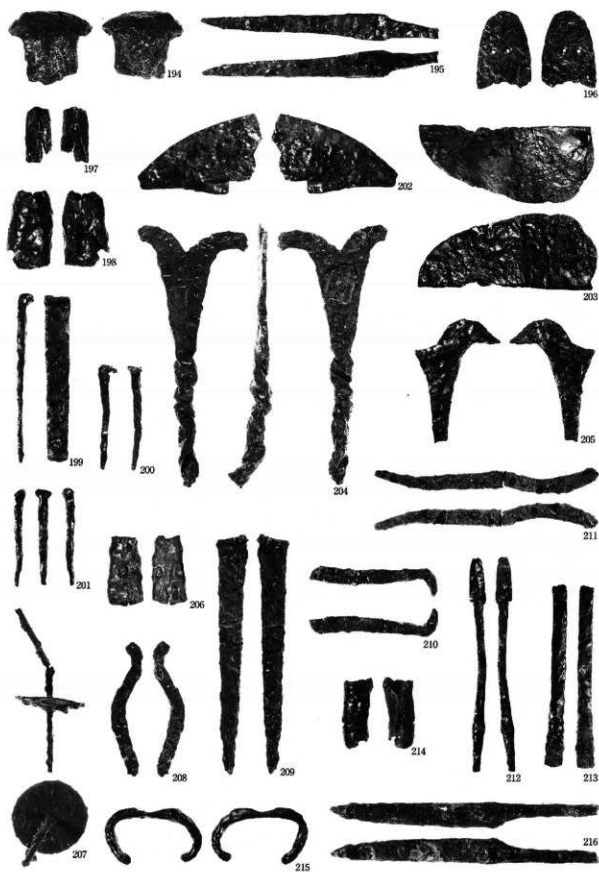
写真図版306 古代の遺物94 (鉄製品7)



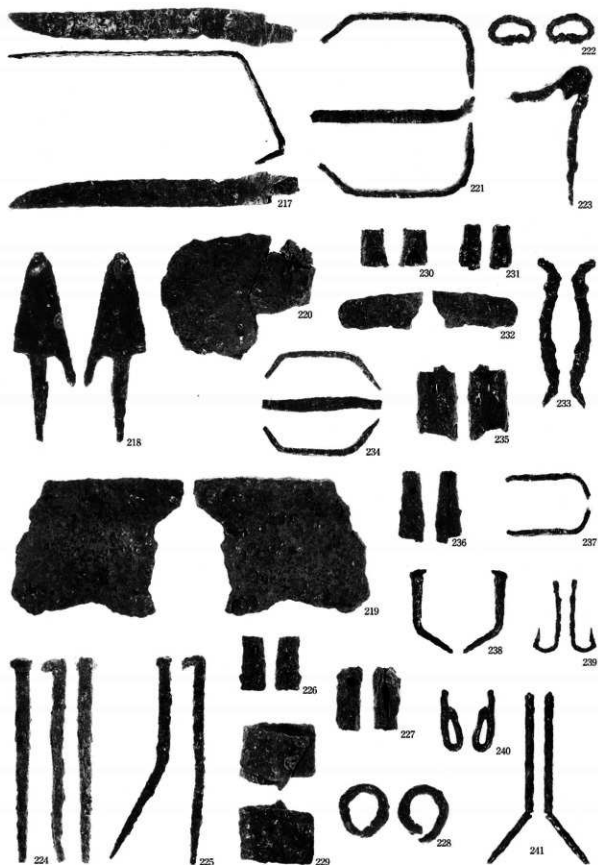
写真図版307 古代の遺物95 (鉄製品8)



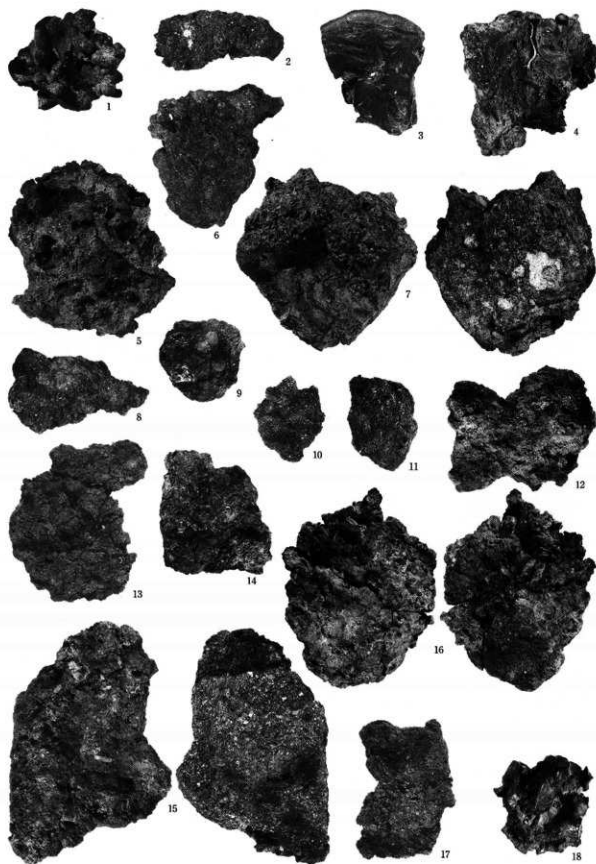
写真図版308 古代の遺物96 (鉄製品9)



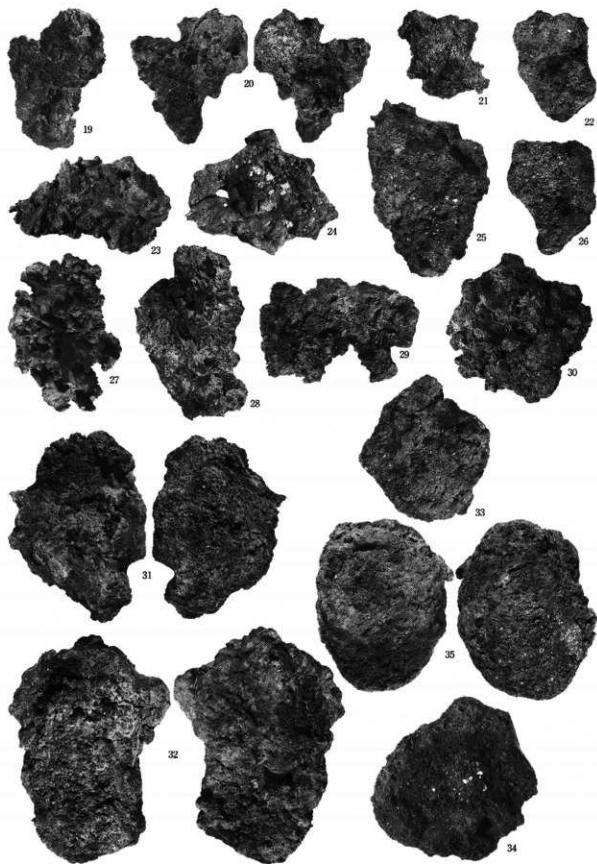
写真図版309 古代の遺物97 (鉄製品10)



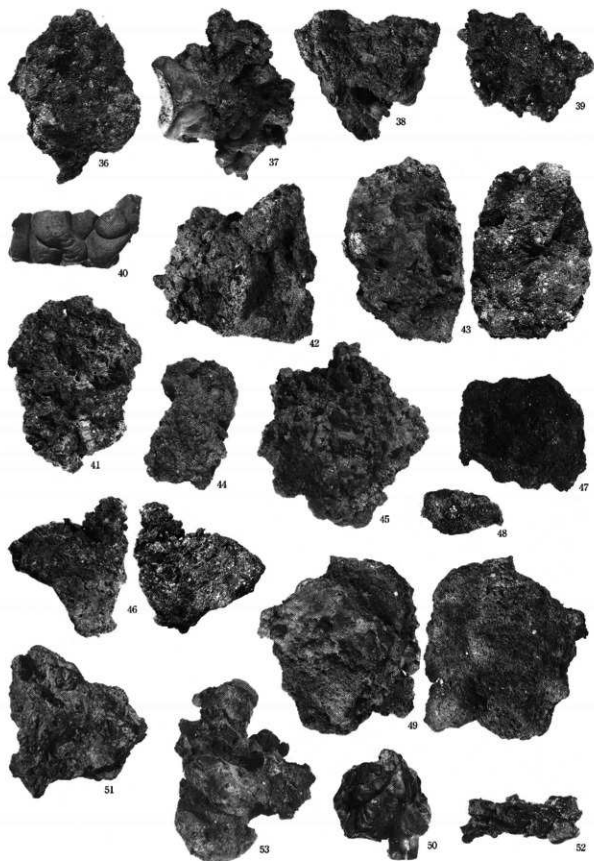
写真図版310 古代の遺物98 (鉄製品11)



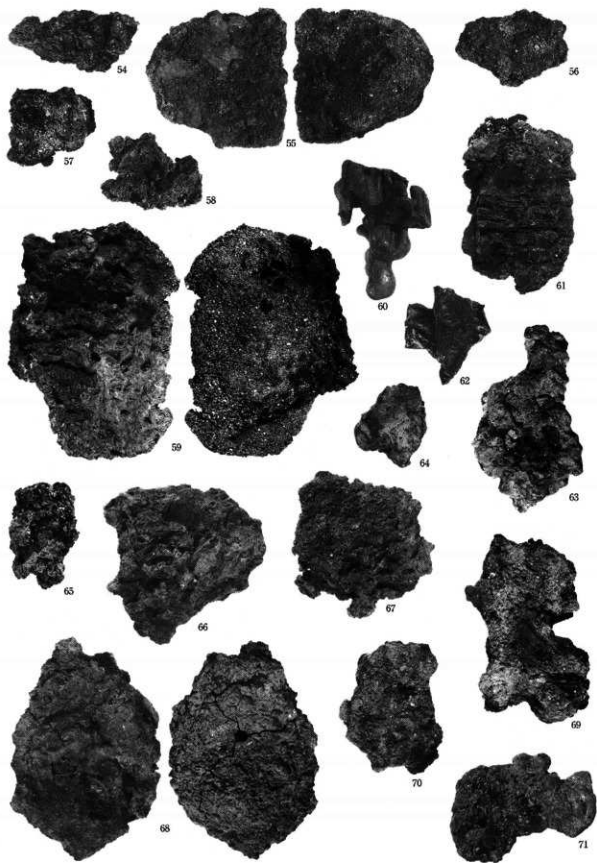
写真図版311 古代の遺物99（鉄滓類1）



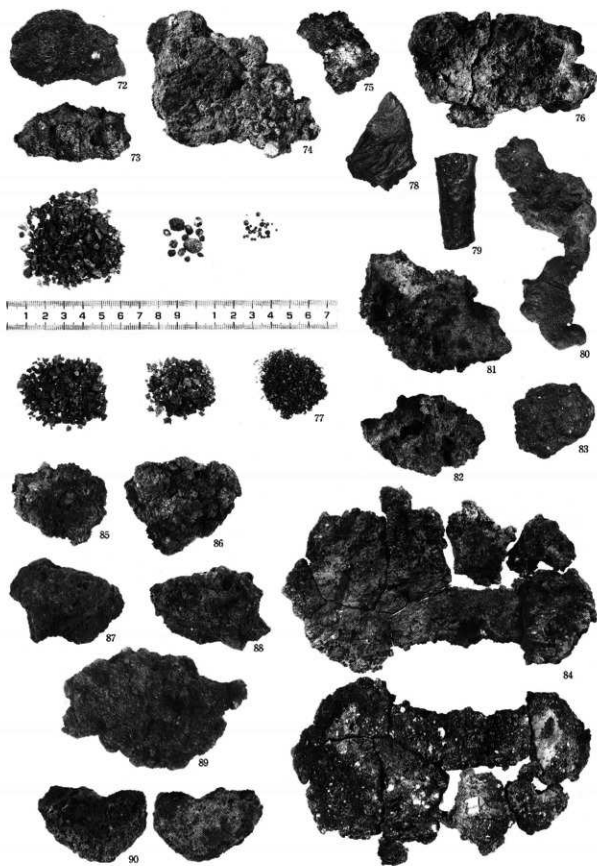
写真図版312 古代の遺物100 (鉄滓類2)



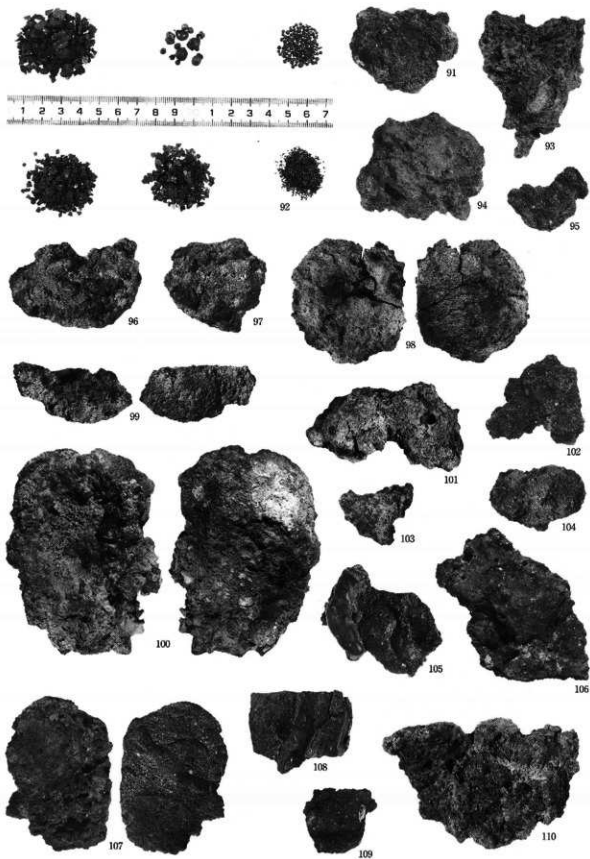
写真図版313 古代の遺物101 (鉄滓類3)



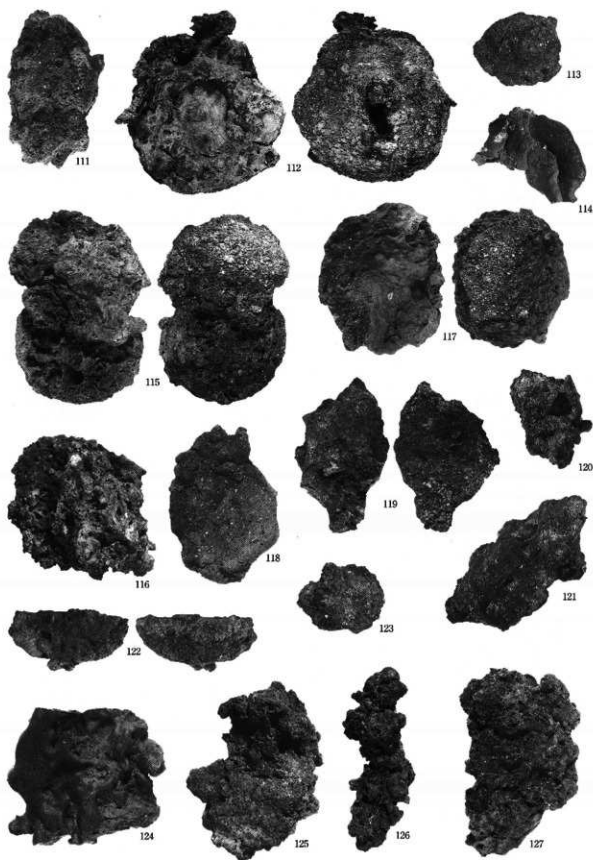
写真図版314 古代の遺物102 (鉄滓類4)



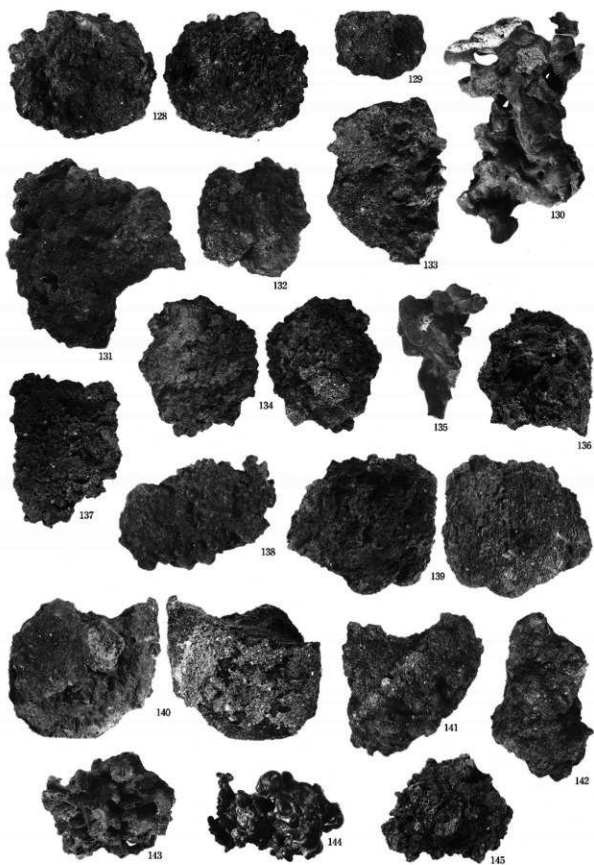
写真図版315 古代の遺物103 (鉄滓類5)



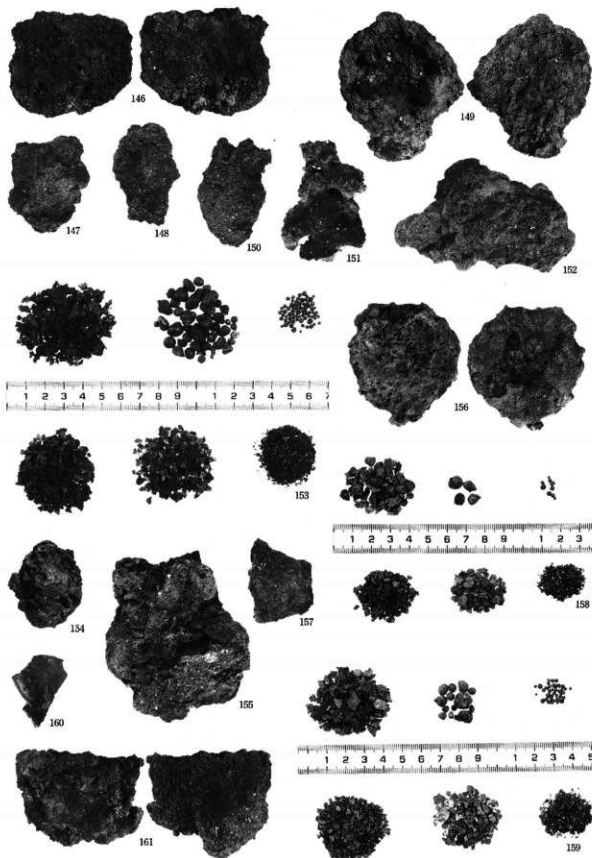
写真図版316 古代の遺物104 (鉄滓類6)



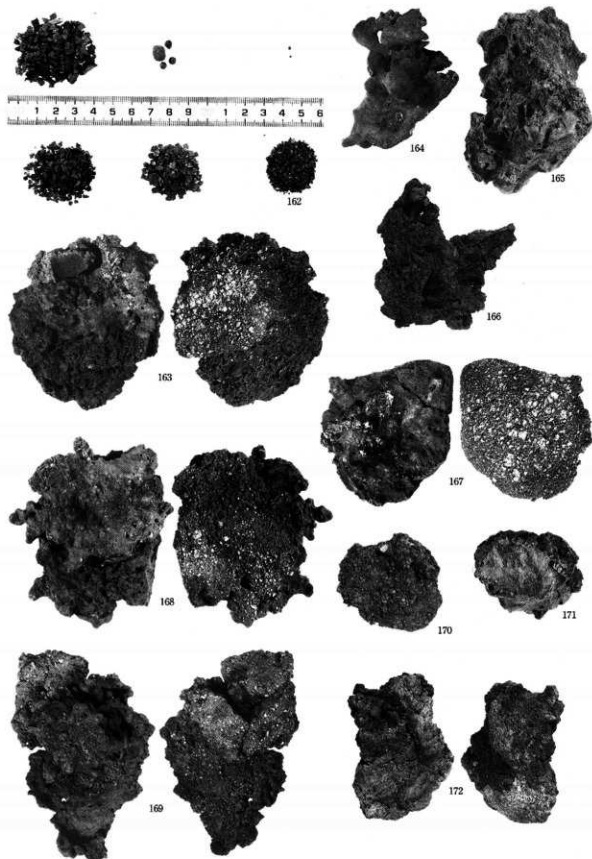
写真図版317 古代の遺物105 (鉄滓類7)



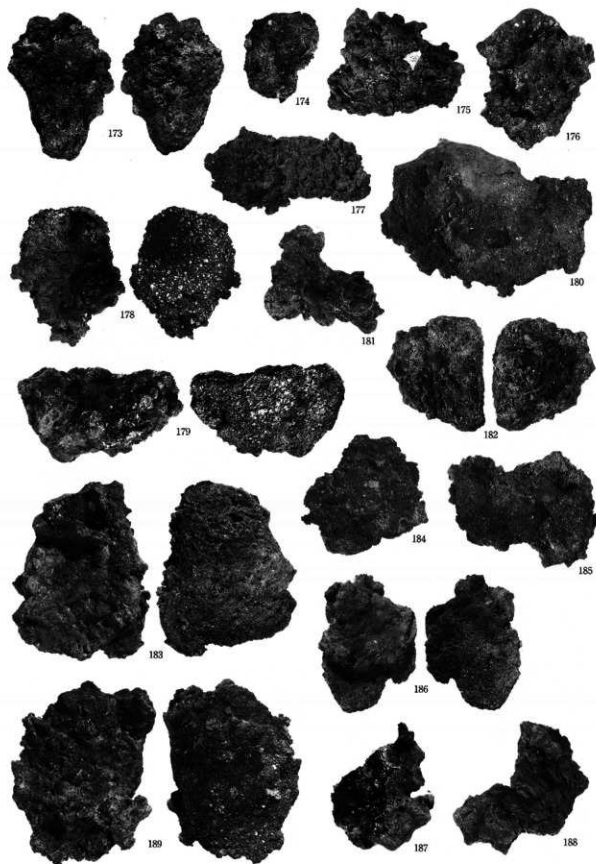
写真図版318 古代の遺物106 (鉄滓類8)



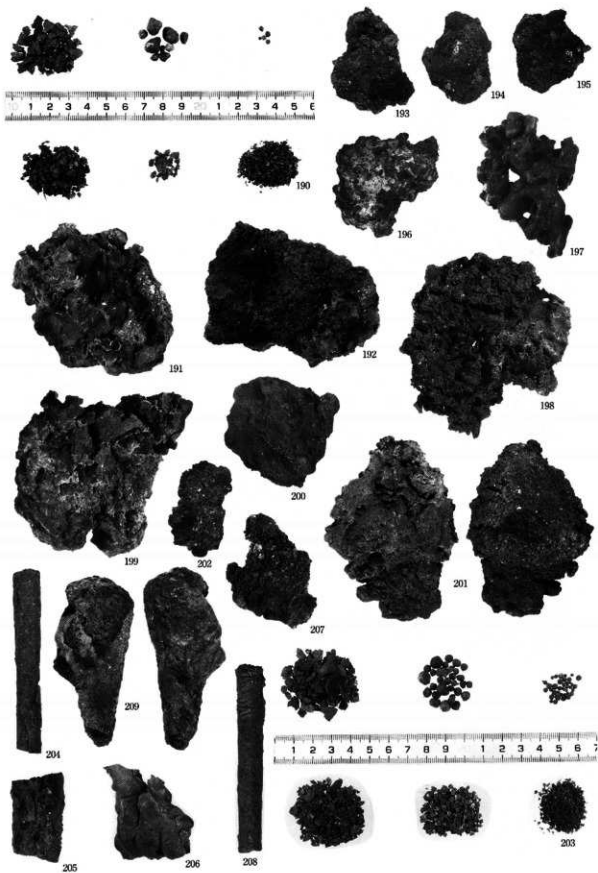
写真図版319 古代の遺物107 (鉄滓類9)



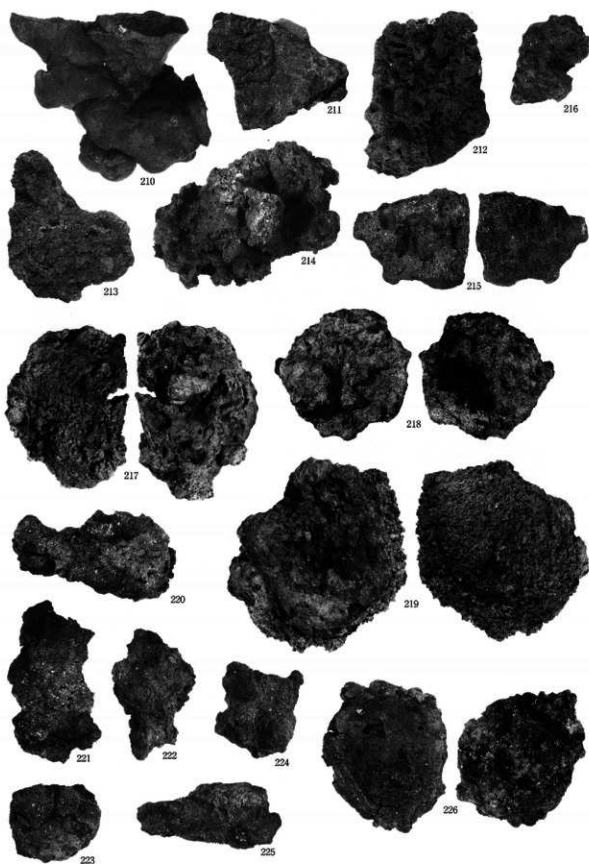
写真図版320 古代の遺物108 (鉄滓類10)



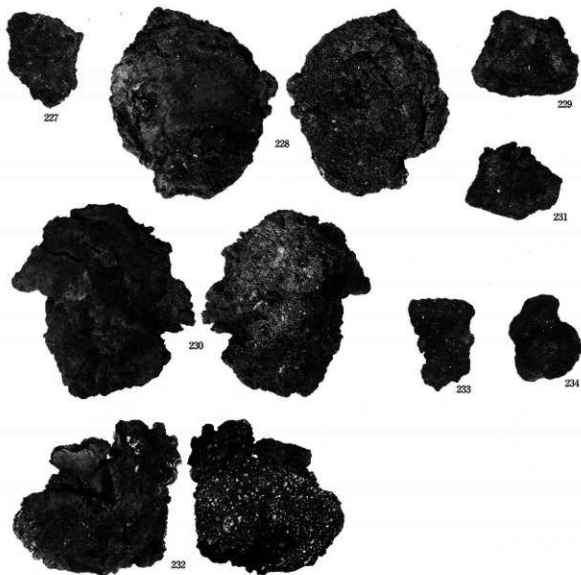
写真図版321 古代の遺物109 (鉄滓類11)



写真図版322 古代の遺物110 (鉄滓類12)



写真図版323 古代の遺物111 (鉄滓類13)



写真図版324 古代の遺物112 (鉄滓類14)



1.ヨメガサガイ科の一種 2.ベッコウガサ 3.ユキノカサガイ科の一種 4.ユキノカサガイ 5.カモガイ 6.キッコザラ 7.コガモガイ
 8.キタノカワマツガイ 9.オオヘビガイ(破片) 10.クボガイ 11.コシダカガンガラ 12.エソチクサ 13.サンショウガイ 14.ヤマザンショウ
 15.チャイロタマキビ 16.コウダカチャイロタマキビ 17.タマキビ 18.エゾアربي 19.ヒレガイ 20.オオヨウラク 21.チヂミボラ
 22.レイシガイ 23.イボニシ 24.フトコロガイ科の一種 25.コウダカマツムシ 26.ムシロガイ科の一種 27.アオモリムシロ
 28.キセルガイ科の一種 29.フアラマイマイ 30.オオコハクガイ 31.オナジマイマイ科の一種 32.イガイ科の一種(L)
 33.ムラサキインコ(L) 34.コバエトフネガイ(L) 35.ウミギク科の一種(L) 36.ナミマガシロ(L) 37.クロマルフミガイ(R)
 38.シオサザナミ科の一種(L) 39.クチバガイ(L) 40.イソシジミ(R) 41.マテガイ科の一種(R) 42.エゾマテガイ(R) 43.カガミガイ(L)
 44.アサリ(L) 45.コタマガイ(L) 46.ウチムラサキ(R) 47.オノノガイ(R) 48.クテバネ(R) 49.キヌトイガイ(R)
 50.カンザシゴカイ科の一種(破片) 51.マガキ(L・R不明) 52.アコフジツホ 53.アラツノザメ?(椎骨) 54.サケ科の一種(歯)
 55.サケ科の一種(椎骨) 56.マダラ(耳石) 57.カツオ(尾骨) 58.フササゴ科の一種?(尾骨) 59.フササゴ科の一種?(背鰭棘)
 60.ニホンジカ(下顎第3大臼歯R) 61.ニホンジカ(中手骨近位端R) 62.ニホンジカ(第3・4末節骨)
 ※ S=1/3 (43,45-47,51) S=2/3 (4,5,10,11,16,18-25,27,28,31-42,44,50,52,60-62) S=4/3 (1,3,6,7,8,14,17,26,
 29,30,48,49,53-59) S=2/1 (2,12,13,15)

写真図版325 古代の遺物113 (貝類)

平成15年度(財)岩手県文化振興事業団埋蔵文化財センター職員名簿

所長	木村 昇	副所長	平野 允 苗
〔管理課〕		嘱託	高橋 照 雄
課長	韭 沢 正 吾	◇	湯 沢 邦 子
課長補佐	山 岸 直 美	◇	沼 田 テル子
主査	中 嶋 賢 一	◇	伊 藤 滋 子
主事	猿 橋 幸 子		
〔調査第一課〕		文化財調査員	北 村 忠 昭
課長	佐々木 勝	◇	八 木 勝 枝
課長補佐	佐々木 清 文	◇	丸 山 浩 治
文化財専門員	金 子 昭 彦	◇	北 田 勲
文化財調査員	吉 田 充	◇	島 原 弘 征
◇	亀 大 二 郎	期限付調査員	坂 部 恵 造
◇	野 中 真 盛	◇	小 林 弘 卓
◇	新 妻 伸 也	◇	藤 原 大 輔
◇	阿 部 勝 剛	◇	小 針 大 志
◇	杉 沢 昭 太 郎	◇	太 田 代 一 彦
◇	西 澤 正 晴	◇	新 井 田 えり子
◇	村 木 敬		
〔調査第二課〕		文化財調査員	星 雅 之
課長	三 浦 謙 一	◇	佐 藤 淳 一
課長補佐	中 川 重 紀	◇	星 幸 文
◇	高 橋 義 介	◇	溜 浩 二 郎
文化財専門員	小 山 内 透	◇	本 多 準 一 郎
◇	金 子 佐 和 子	◇	丸 山 直 美
◇	濱 田 宏	◇	福 島 正 和
文化財調査員	赤 石 登	◇	米 田 寛
◇	阿 部 眞 澄	◇	須 原 拓
◇	水 上 明 博	◇	中 村 絵 美
◇	阿 部 志 淳	◇	川 又 香
◇	早 坂 則 也	◇	村 田 淳
◇	小 松 則 幸	◇	(村 上 拓)
◇	阿 部 徳 幸	期限付調査員	齋 藤 麻 紀 子
◇	阿 部 岩 伸 吾	◇	石 崎 高 臣
◇	亀 澤 盛 行	◇	吉 田 里 和
◇	飯 坂 重 明	◇	立 花 裕 教
◇	鈴 木 裕 明	◇	江 藤 智 寛
◇	林 隆 敏	◇	駒 木 野 智 寛
文化財調査員	阿 部 孝 明		
◇	羽 柴 直 人		

報告書抄本

ふりがな	しまだ に いせき だいに からよんじ はくつ ちょうさほう こくしょ					
書名	島田 II 遺跡 第2～4次 発掘調査報告書					
副書名	宮古短大地区宅地造成事業に係る発掘調査					
シリーズ名	岩手県文化振興事業団埋蔵文化財調査報告書					
シリーズ番号	第450集					
編著者名	小山内達・島原弘征・小林弘卓・亀大二郎・赤行登・本田準一郎・西澤正晴					
編集機関	財団法人 岩手県文化振興事業団埋蔵文化財センター					
所在地	〒020-0853 岩手県盛岡市下飯岡11-185 TEL 019 (638) 9001					
発刊年月日	西暦2004年 3月26日					
ふりがな 所収遺跡名	ふりがな 所在地	北緯	東経	調査期間	調査面積	調査原因
島田II	岩手県宮古市 大字八木沢 第4地割ほか	39度 36分 58秒	141度 57分 37秒	西暦2000年 4. 19～11. 30 西暦2001年 4. 18～12. 7 西暦2002年 4. 10～8. 22	23,942㎡ 15,967㎡ 5,900㎡	宅地造成
所収遺跡名	種別	主な時代	主な遺構		主な遺物	特記事項
島田II	集落跡 狩猟場	縄文時代	竪穴住居跡 焼土遺構 陥し穴	3棟 1基 2基	縄文土器(中～晩期) 石器(石鏃・石匙・磨石 石皿)	9～10世紀代と 思われる製鉄 炉・精錬・鍛錬
	集落跡 生産遺跡	平安時代	掘立柱建物跡 竪穴住居跡 工房跡 竪穴状遺構 鉄生産関連炉跡 炭窯 土坑 炉跡 焼土遺構 溝跡 魔洋(土)場	3棟 165棟 65棟 33棟 40基 62基 161基 36基 31基 7条 10ヶ所	土師器(甕・坏類) あかやき土器(坏類) 須恵器(甕類) 土製品(支脚・羽口・炉壁) 石製品(鉄砧石・要石 砥石・磨石) 鉄製品(刀・精金具・鈔 刀子・鉄鎌・釣針・鉄斧 鋏先・穂積具・鉄鉗 紡錘車・錫杖状 鉄錐・釘類・板・棒状) 鉄滓類(製錬滓・精錬・ 鍛錬鍛冶滓・鍛造剥片・ 粒状滓)	鍛冶炉・燃料木 炭を焼いた炭窯 を多数検出。不 明品を含め鉄製 品500点以上出 土。

岩手県文化振興事業団埋蔵文化財調査報告書第450集

島田Ⅱ遺跡第2～4次発掘調査報告書

－宮古短大地区宅地造成事業に係る発掘調査－

印刷 平成16年3月19日

発行 平成16年3月26日

発行 (財)岩手県文化振興事業団埋蔵文化財センター
〒020-0853 岩手県盛岡山下飯岡11地割185番地
TEL (019) 638-9001
FAX (019) 638-8563

印刷 株式会社 杜陵印刷
〒020-0122 岩手県盛岡市みたけ2-22-50
TEL (019) 641-8000
FAX (019) 641-8085

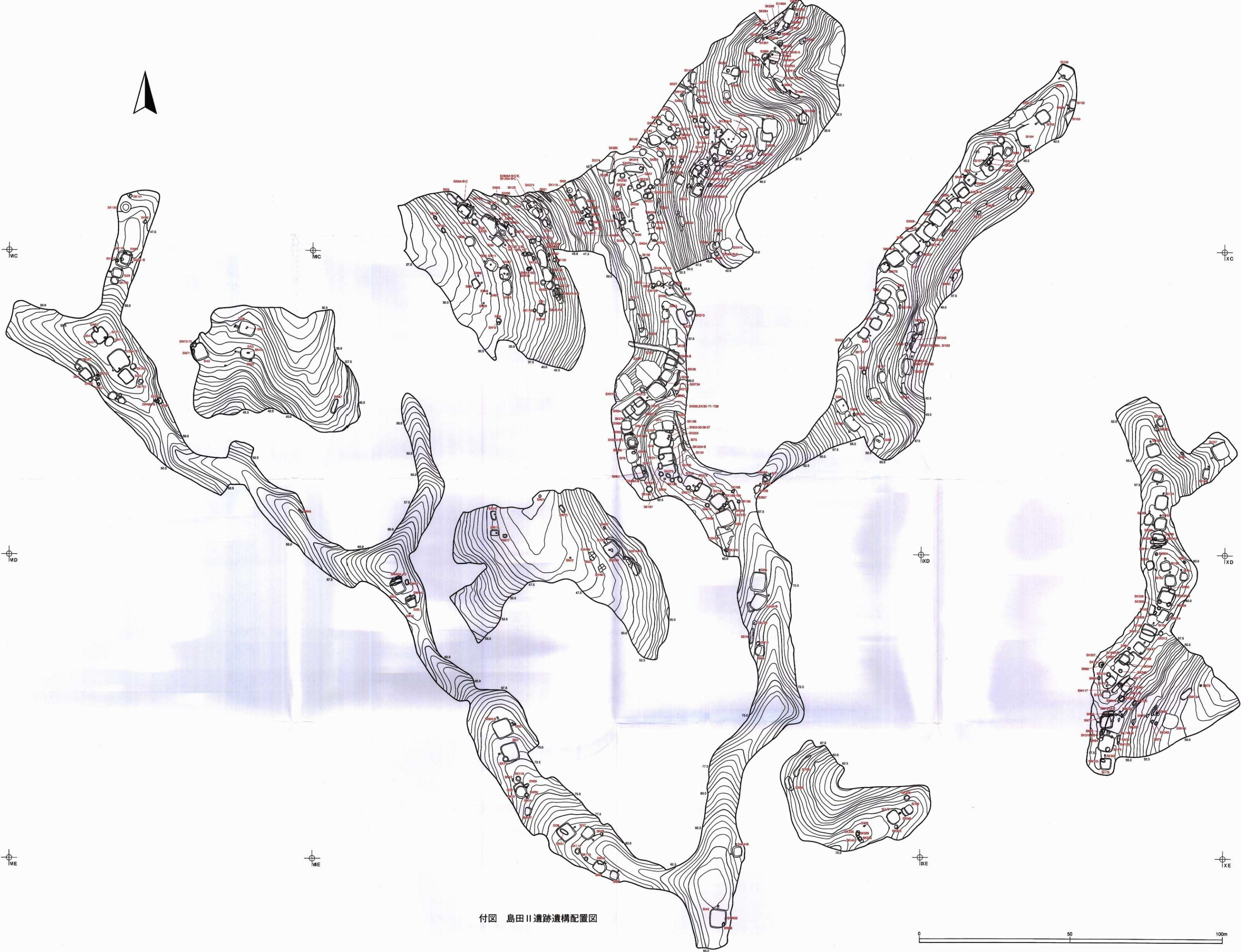
© (財)岩手県文化振興事業団埋蔵文化財センター2004

岩手県文化振興事業団埋蔵文化財調査報告書 第450集

島田Ⅱ遺跡第2～4次発掘調査報告書

—宮古短大地区宅地造成事業に係る発掘調査—

折込図版（1枚）



付図 島田II遺跡遺構配置図

