

岩手県文化振興事業団埋蔵文化財調査報告書第450集

# 島田Ⅱ遺跡第2～4次発掘調査報告書

—宮古短大地区宅地造成事業に係る発掘調査—

第三分冊（写真図版編）

(財)岩手県文化振興事業団  
埋蔵文化財センター

\*第3分冊(写真図版編)

頁	行(位置)	誤	正		
231	写真図版番号(372番の次)	番号が抜けている	373		
326	26	金子 佐和子	金子 佐知子		
327	編著者名	木田準一郎	木多準一郎		
	主な遺構	竪穴住居跡	165棟	竪穴住居跡	166棟
		工房跡	65棟	工房跡	62棟
		鉄生産関連炉跡	40基	鉄生産関連炉跡	41基

# 島田Ⅱ遺跡第2～4次発掘調査報告書

—宮古短大地区宅地造成事業に係る発掘調査—

第三分冊（写真図版編）

## [写真図版目次]

写真図版1	航空写真1・2	1	写真図版35	古代25・赤22区竪穴住居跡2・赤21区竪穴状遺構2	35
写真図版2	航空写真3・4	2	写真図版36	古代26・赤22区鉄生産関連炉跡・赤18・20・21区炭窯	36
写真図版3	航空写真5～7	3	写真図版37	古代27・赤21区土坑・炉跡2	37
写真図版4	航空写真8・9	4	写真図版38	古代28・緑7区竪穴住居跡1・工房跡1	38
写真図版5	航空写真10・11	5	写真図版39	古代29・緑7区竪穴住居跡2	39
写真図版6	航空写真12・13	6	写真図版40	古代30・緑7区竪穴住居跡3・工房跡2	40
写真図版7	航空写真14・15	7	写真図版41	古代31・緑7区竪穴住居跡4	41
写真図版8	縄文時代1	8	写真図版42	古代32・緑7区竪穴住居跡5鉄生産関連炉跡1	42
写真図版9	縄文時代2	9	写真図版43	古代33・緑7区竪穴住居跡6	43
写真図版10	縄文時代3	10	写真図版44	古代34・緑7区竪穴住居跡7・鉄生産関連炉跡2	44
写真図版11	古代1・赤15区竪穴住居跡1	11	写真図版45	古代35・緑7区竪穴住居跡8	45
写真図版12	古代2・赤15区竪穴住居跡2	12	写真図版46	古代36・緑7区竪穴住居跡9・工房跡3	46
写真図版13	古代3・赤15区竪穴住居跡3	13	写真図版47	古代37・緑7区竪穴住居跡10・鉄生産関連炉跡3	47
写真図版14	古代4・赤16区竪穴住居跡1	14	写真図版48	古代38・緑7区竪穴住居跡11	48
写真図版15	古代5・赤16区竪穴住居跡2	15	写真図版49	古代39・緑8区竪穴住居跡1	49
写真図版16	古代6・赤16区竪穴住居跡3	16	写真図版50	古代40・緑8区竪穴住居跡2	50
写真図版17	古代7・赤16区竪穴住居跡4	17	写真図版51	古代41・緑8区工房跡1・鉄生産関連炉跡1	51
写真図版18	古代8・赤16区竪穴住居跡5	18	写真図版52	古代42・緑8区工房跡2	52
写真図版19	古代9・赤16区竪穴状遺構	19	写真図版53	古代43・緑8区竪穴住居跡3	53
写真図版20	古代10赤15・16区炭窯・土坑1	20	写真図版54	古代44・緑8区竪穴住居跡4・工房跡3	54
写真図版21	古代11・赤15・16区土坑2	21	写真図版55	古代45・緑8区竪穴住居跡5・工房跡4	55
写真図版22	古代12・赤15・16区土坑3・炉跡緑11・赤17区竪穴住居跡1	22	写真図版56	古代46・緑8区竪穴住居跡6	56
写真図版23	古代13・緑11・赤17区竪穴住居跡2	23	写真図版57	古代47・緑7区工房跡4	57
写真図版24	古代14・緑11・赤17区竪穴住居跡3	24	写真図版58	古代48・緑7区工房跡5	58
写真図版25	古代15・緑11・12・赤17区炭窯・炉跡	25	写真図版59	古代49・緑7区工房跡6	59
写真図版26	古代16・赤20区竪穴住居跡1・炭窯1	26	写真図版60	古代50・緑7区工房跡7・鉄生産関連炉跡4	60
写真図版27	古代17・赤20区竪穴住居跡2・炭窯2	27	写真図版61	古代51・緑7区工房跡8・竪穴状遺構	61
写真図版28	古代18・赤21区竪穴住居跡1・炉跡1	28	写真図版62	古代52・緑8区鉄生産関連炉跡2	62
写真図版29	古代19・赤21区竪穴住居跡2	29	写真図版63	古代53・緑7・8区炭窯	63
写真図版30	古代20・赤21区竪穴住居跡3・竪穴状遺構1	30	写真図版64	古代54・緑7区土坑1	64
写真図版31	古代21・赤21区竪穴住居跡4	31	写真図版65	古代55・緑7区土坑2	65
写真図版32	古代22・赤21区竪穴住居跡5	32			
写真図版33	古代23・赤21区竪穴住居跡6・炭窯1	33			
写真図版34	古代24・赤21区竪穴住居跡7・赤22区竪穴住居跡1	34			

写真图版66	古代56·绿7区上坑3· 绿8区土坑·清漆·····66	写真图版98	古代88·赤24B区工房跡3· 鉄生産関連炉跡·····98
写真图版67	古代57·绿9区窑穴住居跡· 鉄生産関連炉跡1·····67	写真图版99	古代89·赤23区 工房跡3·堅穴状遺構3·····99
写真图版68	古代58·绿9区 工房跡·鉄生産関連炉跡2·····68	写真图版100	古代90·赤24A区工房跡3· 赤24B区工房跡4·····100
写真图版69	古代59·绿10区 工房跡·鉄生産関連炉跡·····69	写真图版101	古代91·赤24B区工房跡5 赤23区堅穴状遺構4·····101
写真图版70	古代60·绿9区鉄生産関連炉跡3 绿9·10区炭窯·炉跡·····70	写真图版102	古代92·赤23区堅穴状遺構5·····102
写真图版71	古代61·赤23区堅穴住居跡1·····71	写真图版103	古代93·赤23·24A·B区 堅穴状遺構6·2·1·····103
写真图版72	古代62·赤23区堅穴住居跡2·····72	写真图版104	古代94·赤24A·B区 堅穴状遺構3·2· 赤24B区柱穴群·····104
写真图版73	古代63·赤23区窑穴住居跡3·····73	写真图版105	古代95·赤23·24B区炭窯2·····105
写真图版74	古代64·赤23区 堅穴住居跡4·炉跡1·····74	写真图版106	古代96·赤23区土坑1·····106
写真图版75	古代65·赤23区堅穴住居跡5·····75	写真图版107	古代97·赤23区土坑2·····107
写真图版76	古代66·赤23区窑穴住居跡6·····76	写真图版108	古代98·赤23·24A·B区 土坑3·1·1·····108
写真图版77	古代67·赤23区堅穴住居跡7·····77	写真图版109	古代99·赤24B区土坑2·····109
写真图版78	古代68·赤23区堅穴住居跡8·····78	写真图版110	古代100·赤24B区土坑3·····110
写真图版79	古代69·赤23区堅穴住居跡9· 堅穴状遺構1·····79	写真图版111	古代101·赤23·24B区 土坑4·4·····111
写真图版80	古代70·赤23区堅穴住居跡10·····80	写真图版112	古代102·赤24B区土坑5· 赤23·24B区炉跡·····112
写真图版81	古代71·赤23区工房跡1·····81	写真图版113	古代103·赤23·24A·B区溝跡·····113
写真图版82	古代72·赤23区 堅穴住居跡11·炭窯1·····82	写真图版114	古代104·赤25D区 堅穴住居跡1·工房跡1·····114
写真图版83	古代73·赤23区堅穴住居跡12·····83	写真图版115	古代105·赤25D区 堅穴住居跡2·工房跡2·····115
写真图版84	古代74·赤23区堅穴住居跡13 工房跡2·堅穴状遺構2·····84	写真图版116	古代106·赤25D区堅穴住居跡3 鉄生産関連炉跡1·····116
写真图版85	古代75·赤23区窑穴住居跡14·····85	写真图版117	古代107·赤25C区 堅穴住居跡1·····117
写真图版86	古代76·赤24A区堅穴住居跡1·····86	写真图版118	古代108·赤25C区工房跡1·····118
写真图版87	古代77·赤24A区工房跡1·····87	写真图版119	古代109·赤25D区 堅穴住居跡4·····119
写真图版88	古代78·赤24A区 工房跡2·堅穴状遺構1·····88	写真图版120	古代110·赤25A区 堅穴住居跡1·····120
写真图版89	古代79·赤24A区堅穴住居跡2·····89	写真图版121	古代111·赤25B区 堅穴住居跡1·····121
写真图版90	古代80·赤24A区堅穴住居跡3·····90	写真图版122	古代112·赤25B区 堅穴住居跡2·····122
写真图版91	古代81·赤24A区堅穴住居跡4· 赤24B区堅穴住居跡1·····91	写真图版123	古代113·赤25B区 堅穴住居跡3·····123
写真图版92	古代82·赤24A区堅穴住居跡5·····92	写真图版124	古代114·赤25B区工房跡1 鉄生産関連炉跡1·····124
写真图版93	古代83·赤24B区 堅穴住居跡2·工房跡1·····93		
写真图版94	古代84·赤24A区堅穴住居跡6· 赤23区堅穴住居跡15·····94		
写真图版95	古代85·赤24A区堅穴住居跡7 赤23区堅穴住居跡16·····95		
写真图版96	古代86·赤24B区堅穴住居跡3·····96		
写真图版97	古代87·赤24B区 堅穴住居跡4·工房跡2·····97		

写真図版125	古代115・赤25B区 壑穴住居跡 4	125	写真図版151	古代141・赤25A・C・D区 土坑 2・2・3	151
写真図版126	古代116・赤25H区工房跡 2・ 鉄生産関連炉跡 2	126	写真図版152	古代142・赤25A・B区炉跡・ 赤25C区溝跡	152
写真図版127	古代117・赤25B区 壑穴住居跡 5	127	写真図版153	古代143・赤26区 壑穴住居跡・壑穴状遺構 1	153
写真図版128	古代118・赤25B区 壑穴住居跡 6	128	写真図版154	古代144・緑14区 壑穴住居跡・工房跡	154
写真図版129	古代119・赤25C・D区 壑穴住居跡 2・5	129	写真図版155	古代145・赤26区 壑穴状遺構 2・土坑	155
写真図版130	古代120・赤25C区 壑穴住居跡 3	130	写真図版156	古代146・赤27D区壑穴住居跡 1・ 鉄生産関連炉跡 1	156
写真図版131	古代121・赤25D区 壑穴住居跡 6	131	写真図版157	古代147・赤27D区 壑穴住居跡 2	157
写真図版132	古代122・赤25D区 壑穴住居跡 7	132	写真図版158	古代148・赤27D区壑穴住居跡 3・ 鉄生産関連炉跡 2	158
写真図版133	古代123・赤25D区 壑穴住居跡 8	133	写真図版159	古代149・赤27C区 壑穴住居跡 1	159
写真図版134	古代124・赤25A区 壑穴住居跡 2	134	写真図版160	古代150・赤27C区 壑穴住居跡 2	160
写真図版135	古代125・赤25A区 壑穴住居跡 3	135	写真図版161	古代151・赤27C区 壑穴住居跡 3	161
写真図版136	古代126・赤25A区 壑穴住居跡 4・工房跡 1	136	写真図版162	古代152・赤27C区 壑穴住居跡 4	162
写真図版137	古代127・赤25A区 壑穴住居跡 5・壑穴状遺構 1	137	写真図版163	古代153・赤27B区 壑穴住居跡 1	163
写真図版138	古代128・赤25A・B区 工房跡 2・3	138	写真図版164	古代154・赤27B区 壑穴住居跡 2	164
写真図版139	古代129・赤25B区工房跡 4	139	写真図版165	古代155・赤27B区 壑穴住居跡 3	165
写真図版140	古代130・赤25B区 鉄生産関連炉跡 3	140	写真図版166	古代156・赤27B区 壑穴住居跡 4	166
写真図版141	古代131・赤25A区工房跡 3	141	写真図版167	古代157・赤27B区壑穴住居跡 5・ 鉄生産関連炉跡	167
写真図版142	古代132・赤25C区工房跡 2	142	写真図版168	古代158・赤27A区 壑穴住居跡 1	168
写真図版143	古代133・赤25A区工房跡 4・ 鉄生産関連炉跡 1	143	写真図版169	古代159・赤27A区 壑穴住居跡 2	169
写真図版144	古代134・赤25A区 工房跡 5・壑穴状遺構 2	144	写真図版170	古代160・赤27A区 壑穴住居跡 3	170
写真図版145	古代135・赤25B区壑穴状遺構	145	写真図版171	古代161・赤27A区 壑穴住居跡 4	171
写真図版146	古代136・赤25C区壑穴状遺構・ 赤25A・D区鉄生産関連炉跡 2	146	写真図版172	古代162・赤27B区 壑穴住居跡 6	172
写真図版147	古代137・赤25B~D区炭窯	147	写真図版173	古代163・赤27A区 壑穴住居跡 5	173
写真図版148	古代138・赤25B・D区 土坑 1・1	148	写真図版174	古代164・赤27D区	
写真図版149	古代139・赤25A・D区 土坑 1・2	149			
写真図版150	古代140・赤25B・C区 土坑 2・1	150			

	竖穴住居跡 4	174		竖穴住居跡10・炭窯 1	197
写真図版175	古代165・赤27B・D区		写真図版198	古代188・赤28B区	
	竖穴住居跡 6・5	175		竖穴住居跡11	198
写真図版176	古代166・赤27A区・竖穴住居跡 6・		写真図版199	古代189・赤28B区	
	竖穴状遺構・赤27E区工房跡 1・			竖穴住居跡12・工房跡 2	199
	竖穴状遺構 1	176	写真図版200	古代190・赤28B区竖穴住居跡13・	
写真図版177	古代167・赤27E区			鉄生産関連跡	200
	竖穴住居跡 1	177	写真図版201	古代191・赤28B区	
写真図版178	古代168・赤27E区			竖穴住居跡14	201
	竖穴住居跡 2	178	写真図版202	古代192・赤28B区	
写真図版179	古代169・赤27E区竖穴住居跡 3・			竖穴住居跡15	202
	赤27B区T工房跡 1	179	写真図版203	古代193・赤28A区竖穴住居跡 6・	
写真図版180	古代170・赤27B・C区			工房跡・竖穴状遺構	203
	T工房跡 2・1	180	写真図版204	古代194・赤28A・B区炭窯 2	204
写真図版181	古代171・赤27A・B・D区炭窯・		写真図版205	古代195・赤28A・B区炭窯 3	205
	赤27A~D土坑 1	181	写真図版206	古代196・赤28A・B区土坑 1	206
写真図版182	古代172・赤27A・B区		写真図版207	古代197・赤28A・B区土坑 2	207
	土坑 2・掘立柱建物跡	182	写真図版208	古代198・赤28A・B区	
写真図版183	古代173・赤28A区			土坑 3・炉跡	208
	竖穴住居跡 1	183	写真図版209	古代199・緑15区	
写真図版184	古代174・赤28A区			工房跡・鉄生産関連炉跡	209
	竖穴住居跡 2	184	写真図版210	古代200・緑15区	
写真図版185	古代175・赤28A区			炭窯・土坑・炉跡	210
	竖穴住居跡 3	185	写真図版211	縄文時代の遺物 1 (土器)	211
写真図版186	古代176・赤28A区		写真図版212	縄文時代の遺物 2 (石器)	212
	竖穴住居跡 4	186	写真図版213	古代の遺物 1 (土器 1)	213
写真図版187	古代177・赤28A区		写真図版214	古代の遺物 2 (土器 2)	214
	竖穴住居跡 5	187	写真図版215	古代の遺物 3 (土器 3)	215
写真図版188	古代178・赤28B区		写真図版216	古代の遺物 4 (土器 4)	216
	竖穴住居跡 1	188	写真図版217	古代の遺物 5 (土器 5)	217
写真図版189	古代179・赤28B区		写真図版218	古代の遺物 6 (土器 6)	218
	竖穴住居跡 2	189	写真図版219	古代の遺物 7 (土器 7)	219
写真図版190	古代180・赤28B区		写真図版220	古代の遺物 8 (土器 8)	220
	竖穴住居跡 3	190	写真図版221	古代の遺物 9 (土器 9)	221
写真図版191	古代181・赤28B区		写真図版222	古代の遺物10 (土器10)	222
	竖穴住居跡 4	191	写真図版223	古代の遺物11 (土器11)	223
写真図版192	古代182・赤28B区		写真図版224	古代の遺物12 (土器12)	224
	竖穴住居跡 5	192	写真図版225	古代の遺物13 (土器13)	225
写真図版193	古代183・赤28B区		写真図版226	古代の遺物14 (土器14)	226
	竖穴住居跡 6	193	写真図版227	古代の遺物15 (土器15)	227
写真図版194	古代184・赤28B区		写真図版228	古代の遺物16 (土器16)	228
	竖穴住居跡 7・T工房跡 1	194	写真図版229	古代の遺物17 (土器17)	229
写真図版195	古代185・赤28B区		写真図版230	古代の遺物18 (土器18)	230
	竖穴住居跡 8	195	写真図版231	古代の遺物19 (土器19)	231
写真図版196	古代186・赤28B区		写真図版232	古代の遺物20 (土器20)	232
	竖穴住居跡 9	196	写真図版233	古代の遺物21 (土器21)	233
写真図版197	古代187・赤28B区		写真図版234	古代の遺物22 (土器22)	234

写真図版235	古代の遺物23 (土器23)	235	写真図版282	古代の遺物70 (石製品15)	282
写真図版236	古代の遺物24 (土器24)	236	写真図版283	古代の遺物71 (石製品16)	283
写真図版237	古代の遺物25 (土器25)	237	写真図版284	古代の遺物72 (石製品17)	284
写真図版238	古代の遺物26 (土器26)	238	写真図版285	古代の遺物73 (石製品18)	285
写真図版239	古代の遺物27 (土器27)	239	写真図版286	古代の遺物74 (石製品19)	286
写真図版240	古代の遺物28 (土器28)	240	写真図版287	古代の遺物75 (石製品20)	287
写真図版241	古代の遺物29 (土器29)	241	写真図版288	古代の遺物76 (石製品21)	288
写真図版242	古代の遺物30 (土器30)	242	写真図版289	古代の遺物77 (石製品22)	289
写真図版243	古代の遺物31 (土器31)	243	写真図版290	古代の遺物78 (石製品23)	290
写真図版244	古代の遺物32 (土器32)	244	写真図版291	古代の遺物79 (石製品24)	291
写真図版245	古代の遺物33 (土器33)	245	写真図版292	古代の遺物80 (石製品25)	292
写真図版246	古代の遺物34 (土器34)	246	写真図版293	古代の遺物81 (石製品26)	293
写真図版247	古代の遺物35 (支脚1)	247	写真図版294	古代の遺物82 (石製品27)	294
写真図版248	古代の遺物36 (支脚2)	248	写真図版295	古代の遺物83 (石製品28)	295
写真図版249	古代の遺物37 (羽口1)	249	写真図版296	古代の遺物84 (石製品29)	296
写真図版250	古代の遺物38 (羽口2)	250	写真図版297	古代の遺物85 (石製品30)	297
写真図版251	古代の遺物39 (羽口3)	251	写真図版298	古代の遺物86 (石製品31)	298
写真図版252	古代の遺物40 (羽口4)	252	写真図版299	古代の遺物87 (石製品32)	299
写真図版253	古代の遺物41 (羽口5)	253	写真図版300	古代の遺物88 (鉄製品1)	300
写真図版254	古代の遺物42 (羽口6)	254	写真図版301	古代の遺物89 (鉄製品2)	301
写真図版255	古代の遺物43 (羽口7)	255	写真図版302	古代の遺物90 (鉄製品3)	302
写真図版256	古代の遺物44 (羽口8)	256	写真図版303	古代の遺物91 (鉄製品4)	303
写真図版257	古代の遺物45 (封口9)	257	写真図版304	古代の遺物92 (鉄製品5)	304
写真図版258	古代の遺物46 (封口10)	258	写真図版305	古代の遺物93 (鉄製品6)	305
写真図版259	古代の遺物47 (羽口11)	259	写真図版306	古代の遺物94 (鉄製品7)	306
写真図版260	古代の遺物48 (羽口12)	260	写真図版307	古代の遺物95 (鉄製品8)	307
写真図版261	古代の遺物49 (封口13)	261	写真図版308	古代の遺物96 (鉄製品9)	308
写真図版262	古代の遺物50 (炉壁1)	262	写真図版309	古代の遺物97 (鉄製品10)	309
写真図版263	古代の遺物51 (炉壁2)	263	写真図版310	古代の遺物98 (鉄製品11)	310
写真図版264	古代の遺物52 (炉壁3)	264	写真図版311	古代の遺物99 (鉄滓類1)	311
写真図版265	古代の遺物53 (炉壁4)	265	写真図版312	古代の遺物100 (鉄滓類2)	312
写真図版266	古代の遺物54 (炉壁5)	266	写真図版313	古代の遺物101 (鉄滓類3)	313
写真図版267	古代の遺物55 (炉壁6)	267	写真図版314	古代の遺物102 (鉄滓類4)	314
写真図版268	古代の遺物56 (石製品1)	268	写真図版315	古代の遺物103 (鉄滓類5)	315
写真図版269	古代の遺物57 (石製品2)	269	写真図版316	古代の遺物104 (鉄滓類6)	316
写真図版270	古代の遺物58 (石製品3)	270	写真図版317	古代の遺物105 (鉄滓類7)	317
写真図版271	古代の遺物59 (石製品4)	271	写真図版318	古代の遺物106 (鉄滓類8)	318
写真図版272	古代の遺物60 (石製品5)	272	写真図版319	古代の遺物107 (鉄滓類9)	319
写真図版273	古代の遺物61 (石製品6)	273	写真図版320	古代の遺物108 (鉄滓類10)	320
写真図版274	古代の遺物62 (石製品7)	274	写真図版321	古代の遺物109 (鉄滓類11)	321
写真図版275	古代の遺物63 (石製品8)	275	写真図版322	古代の遺物110 (鉄滓類12)	322
写真図版276	古代の遺物64 (石製品9)	276	写真図版323	古代の遺物111 (鉄滓類13)	323
写真図版277	古代の遺物65 (石製品10)	277	写真図版324	古代の遺物112 (鉄滓類14)	324
写真図版278	古代の遺物66 (石製品11)	278	写真図版325	古代の遺物113 (貝類)	325
写真図版279	古代の遺物67 (石製品12)	279			
写真図版280	古代の遺物68 (石製品13)	280			
写真図版281	古代の遺物69 (石製品14)	281			





航空写真1 (道路全景)

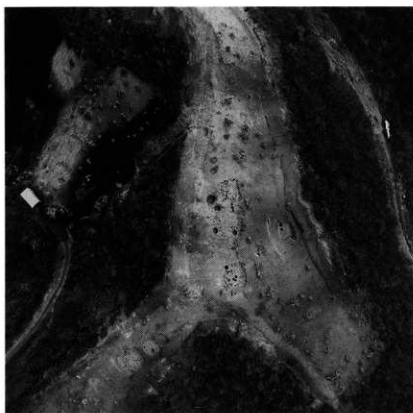


航空写真2 (調査区全景)

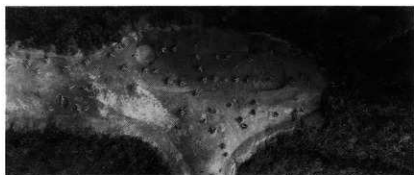
写真図版1 航空写真1・2



航空写真3  
平成12年度  
調査終了全景



航空写真4  
赤15～17区  
緑11・12区  
調査終了近景



航空写真5  
赤22区  
調査終了近景



航空写真6  
赤21区  
調査終了近景



航空写真7  
赤18~20区  
調査終了近景

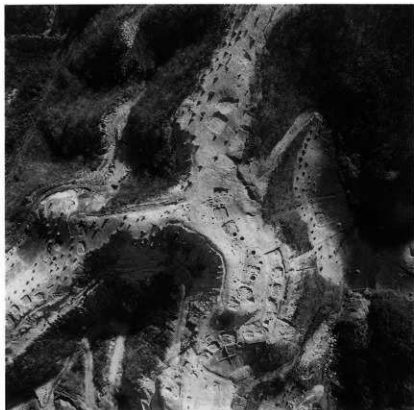


航空写真8  
緑7区  
調査終了近景



航空写真9  
平成13年度  
調査終了全景

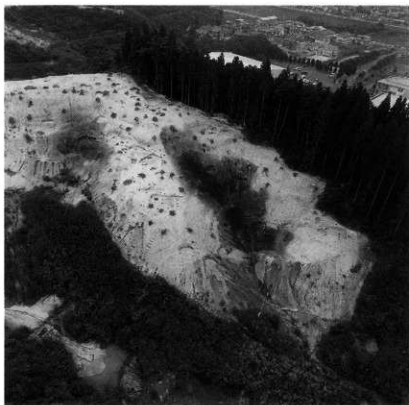
写真図版4 航空写真8・9



航空写真10  
赤23区  
緑9・10区  
調査終了近景



航空写真11  
赤24区  
緑8区  
調査終了近景



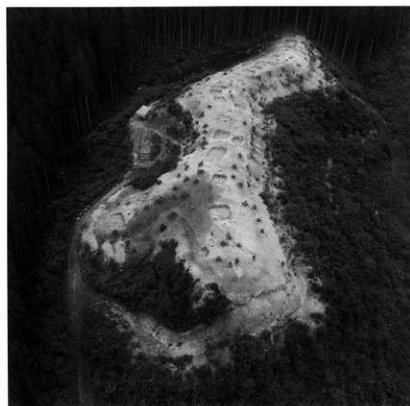
航空写真12  
赤25区  
調査終了近景



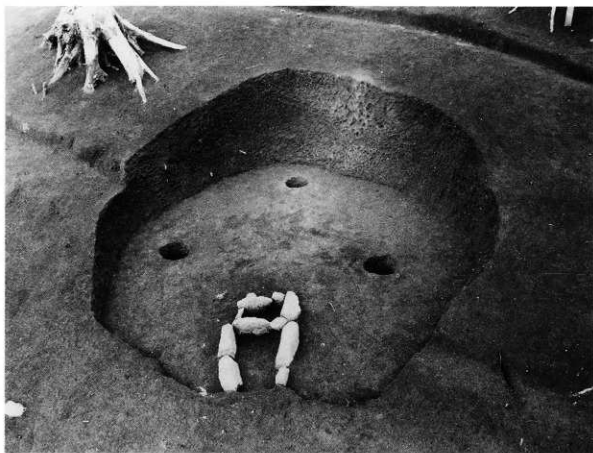
航空写真13  
赤27区  
緑13・17区  
調査終了近景



航空写真14  
赤26区  
緑14区  
調査終了近景



航空写真15  
赤28区  
緑15・16区  
調査終了近景



S155 壘穴住居跡 完掘

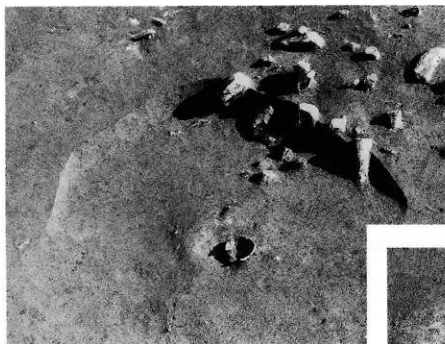


石組複式炉 完掘

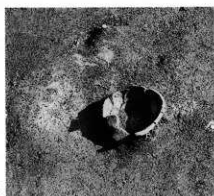


石組複式炉 断面





SI64 壑穴住居跡 完掘



同穴跡

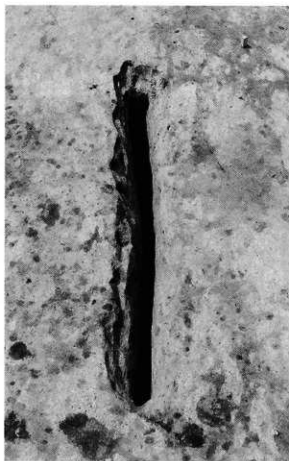


SI125 壑穴住居跡 完掘

写真図版 9 縄文時代 2



SN18 焼土遺構



SKT01 縮し穴 完掘



SKT02 縮し穴 完掘



SI28A 壑穴住居跡 完掘



SI28B 壑穴住居跡 完掘

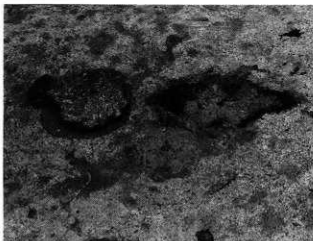
写真図版11 古代1・赤15区壑穴住居跡1



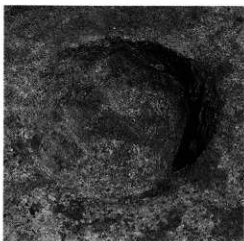
SI28A カマド検出



SI28B カマド 完掘



SXW17 鍛冶炉検出



SI28B・K1 土坑完掘



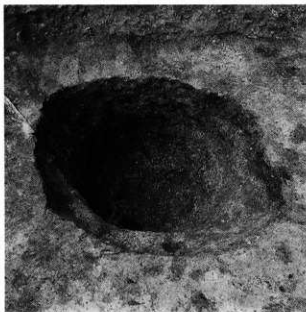
SXW17 鍛冶炉 完掘



SI29 竪穴住居跡 完掘



SI29 カマド検出

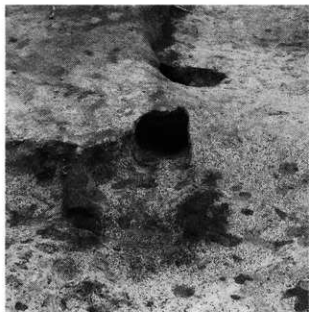


SI29・K1 土坑 完掘

写真図版13 古代3・赤15区竪穴住居跡3



SI33 竪穴住居跡 完掘



SI33 カマド 完掘



SI33 遺物出土状況

写真図版14 古代4・赤16区竪穴住居跡1



SI34 竪穴住居跡 完掘



SI34 カマド検出



SI34 カマド 完掘



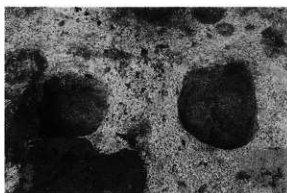
SI34 遺物出土状況



SI34 遺物出土状況



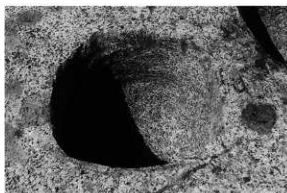
SI34·K1 土坑 完掘



SI34·K2·3 土坑 完掘



SI34·K4 土坑 完掘



SI34·K5 土坑 完掘



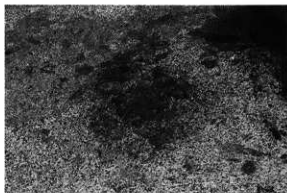
SI34·K6 土坑 完掘



SI34·K7 土坑 完掘



SI34·K8 土坑 完掘



SI34 地床





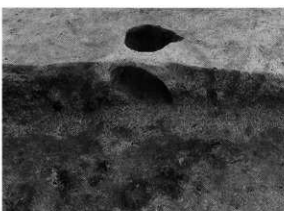
SI35A・B 竪穴住居跡 完掘



SI35A・RM1 出土状況



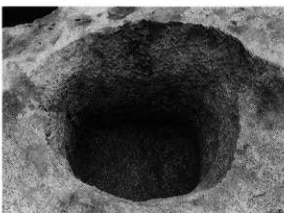
SI35 カマFA 完掘



SI35 カマFB 完掘

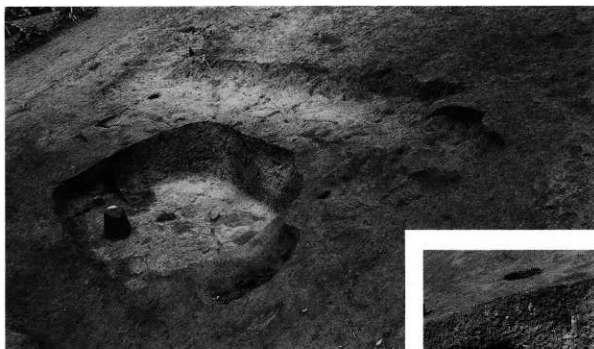


SI35A・K2 完掘



SI35A・K3 完掘

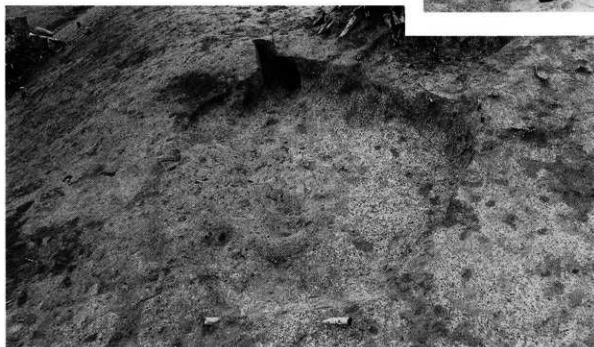
写真図版17 古代7・赤16区竪穴住居跡4



SI41 竪穴住居跡・SKI120 竪穴状遺構 完掘

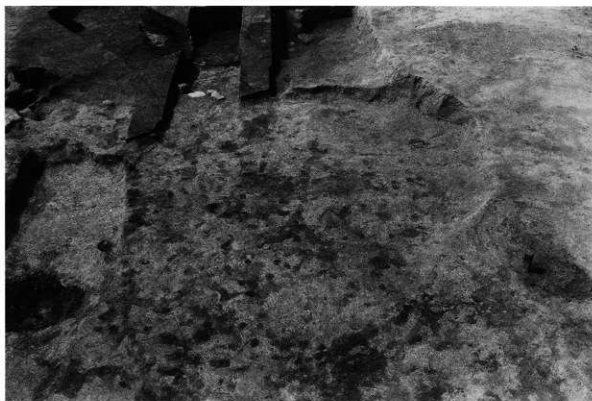


SI41 カマド 完掘



SI57 竪穴住居跡 完掘

写真図版18 古代8・赤16区竪穴住居跡5



SK119 竪穴状遺構 完掘



SK123 竪穴状遺構 完掘

写真図版19 古代9・赤16区竪穴状遺構



SW48 A・B炭窯炭化物出土状況



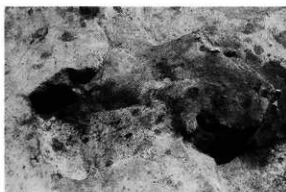
SW48 A・B炭窯・SK98土坑 完掘



SW49 炭窯 完掘



SW65 炭窯 完掘



SW52 炭窯 完掘



SK97 土坑 完掘



SW62 炭窯 完掘

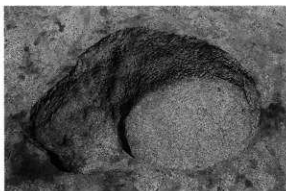


SK99 土坑 完掘

写真図版20 古代10・赤15・16区炭窯・土坑1



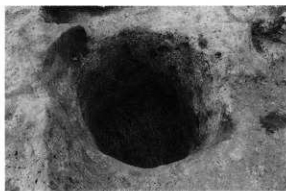
SK107 土坑 完掘



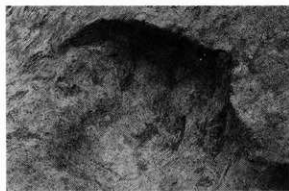
SK112 土坑 完掘



SK116 土坑 完掘



SK117 土坑 完掘



SK122 土坑 完掘



SK127 土坑 完掘



SK159 土坑 完掘



SK160 土坑 完掘

写真图版21 古代11·赤15·16区土坑2



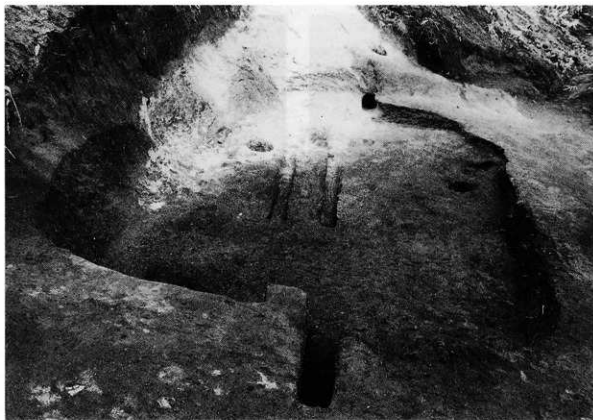
SK161 土坑 完掘



SK162 土坑 完掘



SN13 炉跡 完掘



SI42 竪穴住居跡 完掘

写真図版22 古代12・赤15・16区土坑3・炉跡・緑11・赤17区竪穴住居跡1



SI42 カマド 完掘



SI42 貝層出土状況



SI53 鍛冶石 完掘



SI42 貝層 断面



SI53 壺穴住居跡 完掘



SI54 竪穴住居跡 完掘



SI54 カマド 完掘



SI54・K1 土坑 完掘

写真図版24 古代14・緑11・赤17区竪穴住居跡3

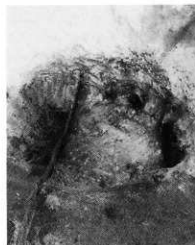




SW47 炭窯 完掘



SW71 炭窯 炭化物出土状況



SW72 炭窯 完掘



SW71 炭窯 完掘



SW73 炭窯 完掘



SN20 炉跡 完掘

写真図版25 古代15・緑11・12・赤17区炭窯・炉跡



SI25 竪穴住居跡 完掘



SI25 カマド 完掘



SW45C 炭窯炭化物出土状況



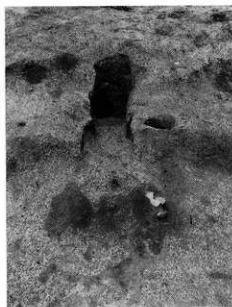
SW45 A~C 炭窯 断面



SW45 A~D 炭窯 完掘



SI26 竪穴住居跡 完掘



SI26 カマド 完掘



SW44 炭窯 完掘

写真図版27 古代17・赤20区竪穴住居跡2・炭窯2



SI30 竪穴住居跡 完掘



SI30 カマFA・B 完掘



SI30 カマFC 完掘



SN27 炉跡 完掘

写真図版28 古代18・赤21区竪穴住居跡1・炉跡1



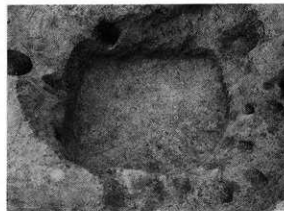
SI31 竪穴住居跡 完掘



SI31 カマド検出状況



SI31 カマド 完掘



SI31・K1 上坑 完掘

写真図版29 古代19・赤21区竪穴住居跡2



SI32 竪穴住居跡 完掘



SI32 カマド 完掘



SKI21 竪穴状遺構 完掘

写真図版30 古代20・赤21区竪穴住居跡3・竪穴状遺構1



SI36 竪穴住居跡 遺物出土状況



炭化材出土状況



写真図版31 古代21・赤21区竪穴住居跡4



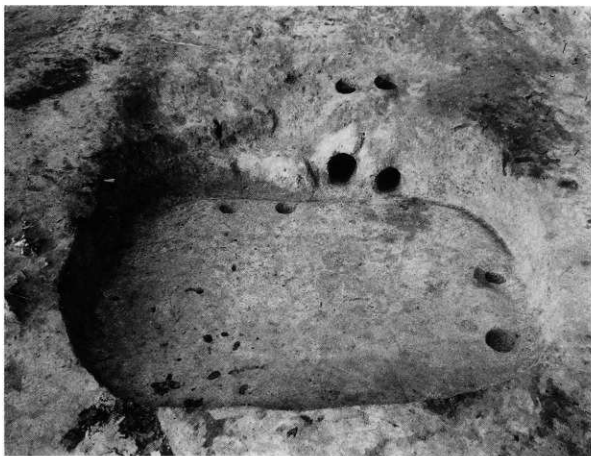
SI36 罌穴住居跡 完掘



SI37 罌穴住居跡 完掘

写真図版32 古代22・赤21区罌穴住居跡5





SI38 竖穴住居跡 完掘



SW56 炭燼炭化物出土状況



SW56 炭燼 完掘

写真図版33 古代23・赤21区竖穴住居跡6・炭燼1



SI39 竪穴住居跡 完掘



SI44 鋤先出土状況



SI44 竪穴住居跡 完掘

写真図版34 古代24・赤21区竪穴住居跡7・赤22区竪穴住居跡1



SI45 竖穴住居跡 完掘



SK127 竖穴状遺構 完掘

写真図版35 古代25・赤22区竖穴住居跡2・赤21区竖穴住居状遺構2



SXW22 鉄生産関連炉跡 完掘



SW43 炭窩炭化物出土状況



SW43 完掘



SW46 炭窩完掘



SW50 炭窩完掘



SW51 炭窩炭化物出土状況



SW51 完掘

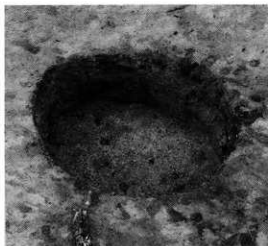
写真図版36 古代26・赤22区鉄生産関連炉跡・赤18・20・21区炭窩



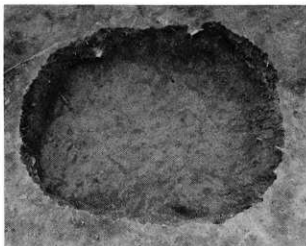
SK111 土坑 完掘



SK114 土坑 完掘



SK115 土坑 完掘



SK118 土坑 完掘



SN28 炉跡 完掘



SN30 炉跡 完掘

写真図版37 古代27・赤21区土坑・炉跡2

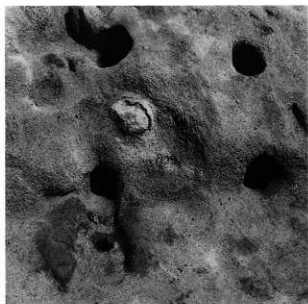


SXI01 工房跡・SI27 竪穴住居跡 完掘



SXI02 工房跡 完掘

写真図版38 古代28・緑7区竪穴住居跡1・工房跡1



SI27 A・Bカマド 完掘



SI43 A・Bカマド 完掘



SI43 竪穴住居跡 完掘



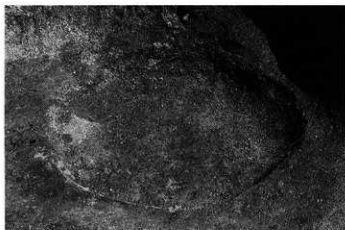
SI46 竪穴住居跡・SXI06 工房跡 完掘



SXI06 遺物出土状況



SI46 カマド 完掘



SXI06・K1土坑 完掘

写真図版40 古代30・緑7区竪穴住居跡3・工房跡2





SI56 竪穴住居跡 完掘



SI60 竪穴住居跡 完掘

写真図版41 古代31・緑7区竪穴住居跡4



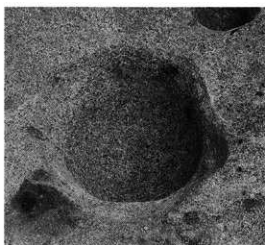
SI58A 竪穴住居跡 完掘



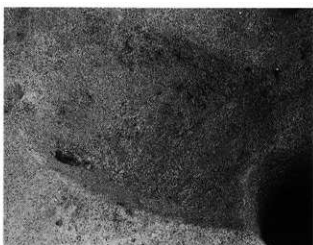
SI58A カマド 完掘



SXW27 鉄生産関連炉跡 完掘



SI58A・K1 土坑 完掘



SI58A・K2 土坑 完掘

写真図版42 古代32・緑7区竪穴住居跡5・鉄生産関連炉跡1



SI58B・C 竪穴住居跡 完掘



SI58B・C カマド 完掘



SI58・Dカマド 完掘



SI58・E カマド 完掘



SI58C・K4~6土坑 完掘



SI59 竪穴住居跡 完掘



SI59 カマド 完掘



SI59 遺物出土状況



SXW28 鉄生産関連炉跡 完掘

写真図版44 古代34・緑7区竪穴住居跡7・鉄生産関連炉跡2



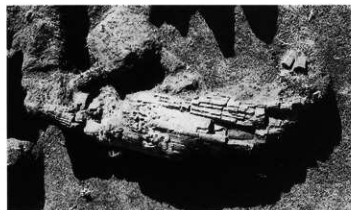
SI61 竪穴住居跡 完掘



SI61 カマド 完掘



SI61 遺物出土状況



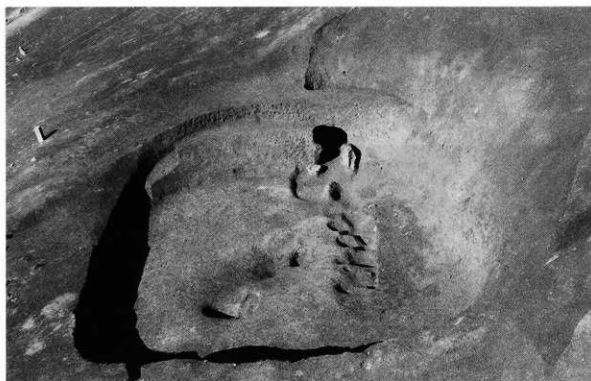
SI61 炭化材出土状況



SI61 木製碗(炭化) 出土状況



SX107 工房跡・SXW24鉄生産関連炉跡 完掘



SI62 竪穴住居跡 完掘

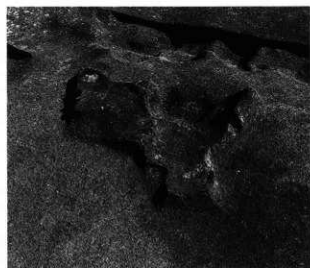
写真図版46 古代36・緑7区竪穴住居跡9・工房跡3



SI62 遺物出土状況



SI62 カマド 完掘



SXW26A 鉄生産関連炉跡 完掘



SXW26C・P1 砂鉄出土状況



SXW26C 鉄生産関連炉跡 完掘

写真図版47 古代37・緑7区竪穴住居跡10・鉄生産関連炉跡3



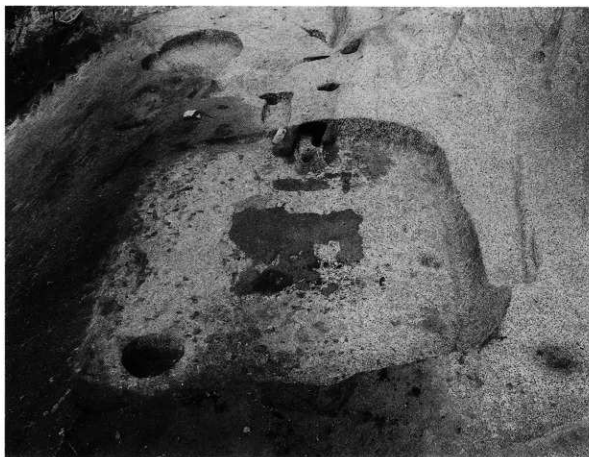
SI63 竪穴住居跡 完掘



SI63 カマド 完掘

写真図版48 古代38・緑7区竪穴住居跡11

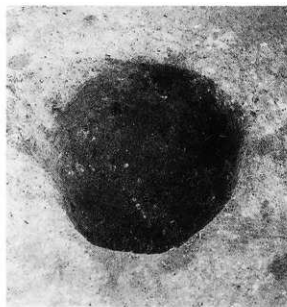




SI91 竪穴住居跡 完掘



SI91 カマド 完掘



SI91・K1土坑 完掘

写真図版49 古代39・緑8区竪穴住居跡1



SI92 竪穴住居跡 完掘



SI92 カマド 完掘



SI92 炭化物出土状況



SXI09A 工房跡 完掘



SXW23 鉄生産関連炉跡 断面



SXW23 完掘



SXW42 鉄生産関連炉跡 完掘



SXI09C 鉄生産関連炉跡 完掘

写真図版51 古代41・緑8区工房跡1・鉄生産関連炉跡1

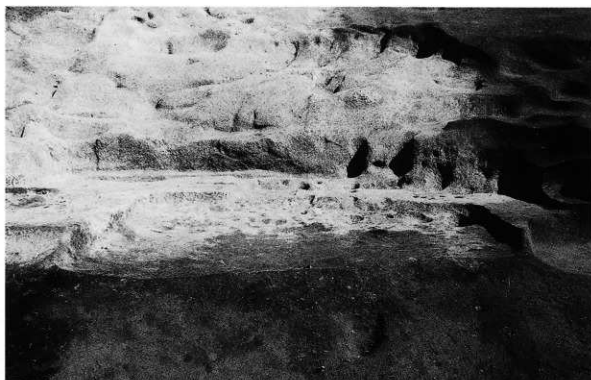


SX109E 工房跡 完掘



SX109E 遺物出土状況

写真図版52 古代42・緑8区工房跡2



SI126B・C 竪穴住居跡 完掘



SI126A 竪穴住居跡 完掘

写真図版53 古代43・緑8区竪穴住居跡3



SI126B・C カマド 完掘



SI126A カマド 完掘



SI126・SXI09 完掘最終

写真図版54 古代44・緑8区壁穴住居跡4・工房跡3



SI127 竖穴住居跡 完掘



SX127C 工房跡 完掘

写真図版55 古代45・緑8区竖穴住居跡5・工房跡4



SI128 竪穴住居跡 完掘



SI128 カマド 完掘



SI128・K1 土坑遺物出土状況

写真図版56 古代46・緑8区竪穴住居跡6





SXI04A 工房跡 完掘



SXI04A・K1 土坑 完掘



SXI04A 遺物出土状況



SX104B 工房跡 完掘



SX104C 工房跡 完掘

写真図版58 古代48・緑7区工房跡5



SXI04A~C 工房跡 完掘最終・SN31 炉跡 完掘



SXI05 工房跡 完掘

写真図版59 古代49・緑7区工房跡6



SXI10 工房跡 完掘



SXW25 鉄生産関連炉跡検出状況



SXW25 完掘



SXI10・K1 土坑 完掘

写真図版60 古代50・緑7区工房跡7・鉄生産関連炉跡4



SX118 工房跡 完掘

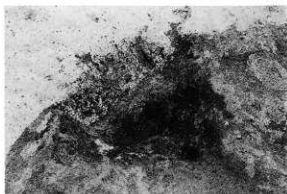


SK125 竖穴状遺構 完掘

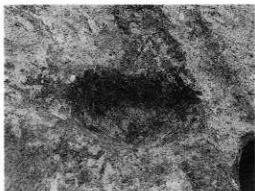
写真図版61 古代51・録7区工房跡8・竖穴状遺構



SXW34・66 鉄生産関連炉跡 完掘



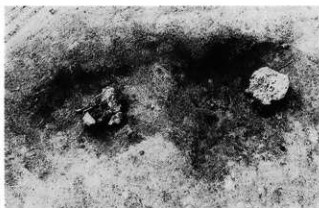
SXW34 鉄生産関連炉跡 完掘



SXW34・K1 土坑 完掘



SXW34・K2 土坑 完掘



SXW64・65 鉄生産関連炉跡遺物出土状況



SXW66 鉄生産関連炉跡 完掘



SXW64・65 鉄生産関連炉跡 完掘

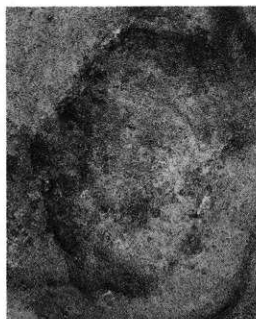
写真図版62 古代52・繰8区鉄生産関連炉跡2



SW47 炭窯 完掘



SW74 炭窯・SK155 土坑 完掘



SW59 炭窯 完掘



SW85 炭窯 完掘



SW86 炭窯 完掘



SW63 炭窯 完掘

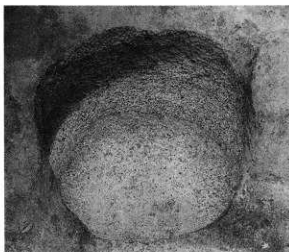


SW87 炭窯 完掘

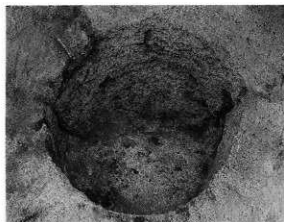
写真図版63 古代53・緑7・8区炭窯



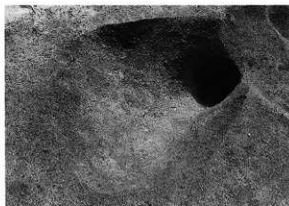
SK100 土坑 完掘



SK109 土坑 完掘



SK119 土坑 完掘



SK135 土坑 完掘



SK137 土坑 完掘



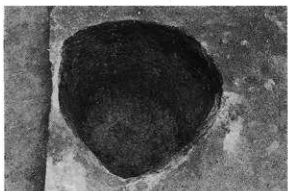
SK142 土坑 完掘



SK146 土坑 完掘

写真図版64 古代54・緑7区土坑1





SK148 土坑 完掘



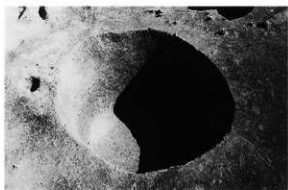
SK149 土坑 完掘



SK151 土坑 完掘



SK152 土坑 完掘



SK153 土坑 完掘



SK163 土坑 完掘



SK164 土坑 完掘

写真図版65 古代55・緑7区土坑2



SK165 土坑 完掘



SK167 土坑 完掘



SK199 土坑 完掘



SK202 土坑 完掘



SK200 土坑 完掘



SK209 土坑 完掘



SK274 土坑·SD21 溝跡 完掘

写真図版66 古代56・緑7区土坑3・緑8区土坑・溝跡



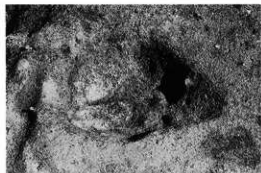
SI129 竪穴住居跡 完掘



SI129 カマド 完掘



SXW30・67 鉄生産関連炉跡検出状況



SXW67 完掘



SXW30 完掘

写真図版67 古代57・線9区竪穴住居跡・鉄生産関連炉跡1



SX114 工房跡 完掘



SXW32 鉄生産関連炉壁出土状況



SXW32 鉄滓出土状況



SXW32 遺物出土状況

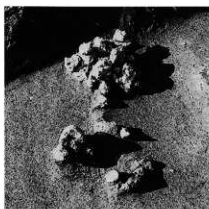


SXW32 完掘

写真図版68 古代58・緑9区工房跡・鉄生産関連炉跡2



SXI16 工房跡 完掘



SXI16 鉄滓出土状況



SXW18 鉄生産関連炉跡 完掘



SXI17 工房跡・SXW29 鉄生産関連炉跡 完掘

写真図版69 古代59・緑10区工房跡・鉄生産関連炉跡



SXW33 鉄生産関連炉跡 完掘



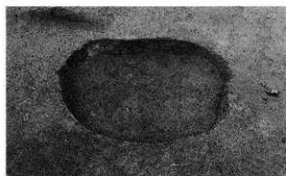
SW75 炭窯・炭化物出土状況



SW77 炭窯・炭化物出土状況



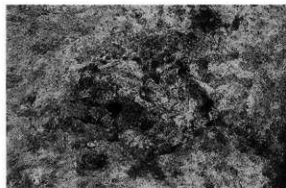
SW75 炭窯 完掘



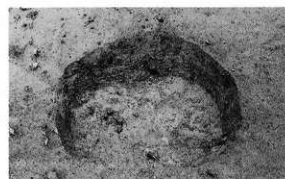
SW77 炭窯 完掘



SW103 炭窯・炭化物出土状況



SN26 炉跡 完掘



SW103 炭窯 完掘

写真図版70 古代80・緑9区鉄生産関連炉跡3・緑9・10区炭窯・炉跡



SI48 竪穴住居跡 完掘



SI48 カマド曝出土状況



SI48 カマド 完掘



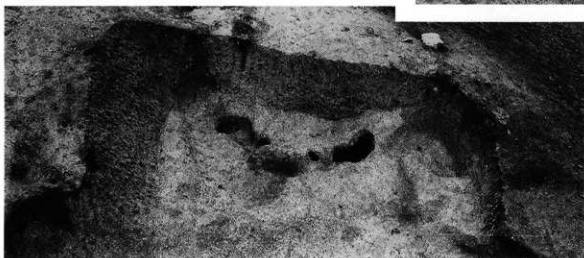
SI49A 竪穴住居跡 完掘



SI49A・RP1 出土状況



SI49A カマド 完掘



SI49B 竪穴住居跡 完掘





SI50 竪穴住居跡 完掘



SI50 遺物出土状況



SI50 カマド 完掘

写真図版73 古代63・赤23区竪穴住居跡 3



SI69 竪穴住居跡 完掘



SI69 カマド 完掘



SI69 遺物出土状況



SN86 炉跡 完掘

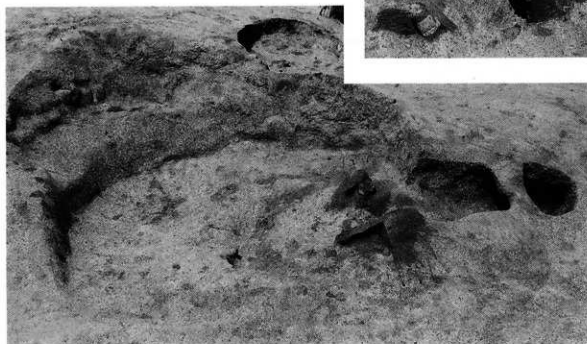
写真図版74 古代64・赤23区竪穴住居跡4・炉跡1



SI70B 竪穴住居跡 完掘



SI71 カマド 完掘



SI71 竪穴住居跡 完掘

写真図版75 古代65・赤23区竪穴住居跡 5



SI72 竪穴住居跡 完掘



SI72 カマド検出状況

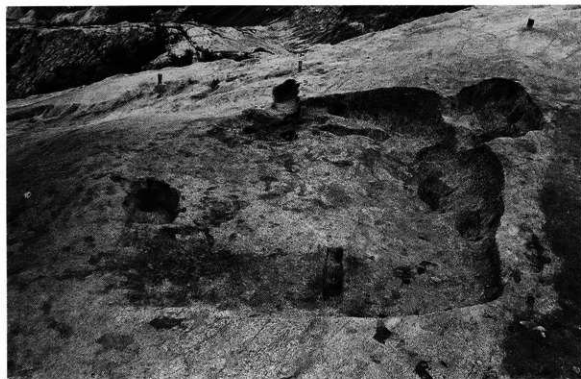


SI72 カマド 完掘

写真図版76 古代66・赤23区竪穴住居跡6



SI73 竖穴住居跡 完掘



SI74 竖穴住居跡 完掘

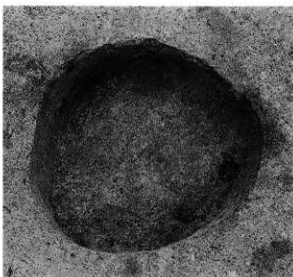
写真图版77 古代67・赤23区竖穴住居跡7



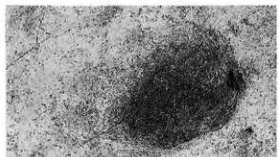
SI75 竪穴住居跡 完掘



SI75 カマド 完掘

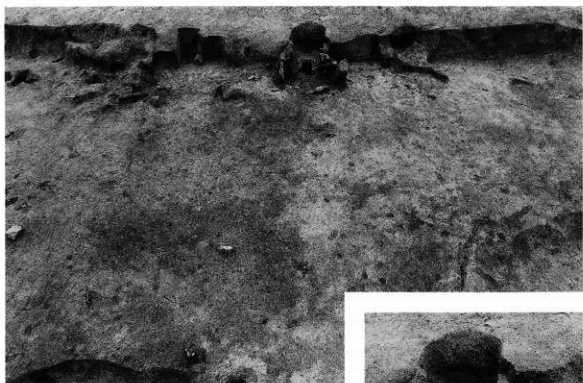


SI75・K2 土坑 完掘



SI75・K3 土坑 完掘

写真図版78 古代68・赤23区竪穴住居跡 8



SI131 竪穴住居跡 完掘



SI131 カマド 完掘

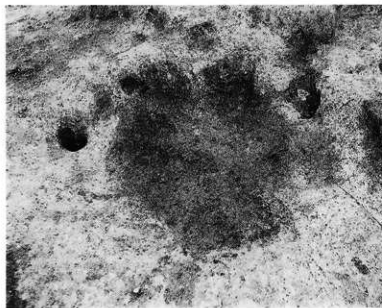


SKI33A・B 竪穴状遺構 完掘

写真図版79 古代69・赤23区竪穴住居跡9・竪穴状遺構1



SI76 竪穴住居跡 完掘



SI76 カマド 完掘



SI76 遺物出土状況

写真図版80 古代70・赤23区竪穴住居跡10

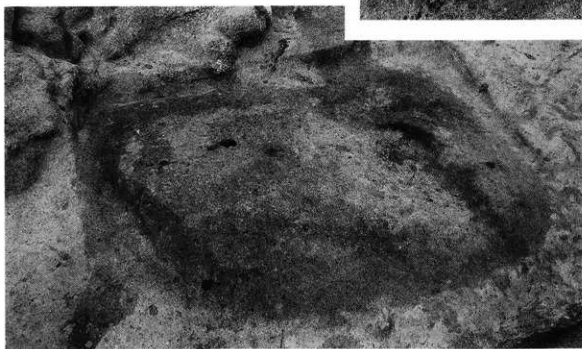




SX168A 工房跡 完掘



SX168A 炉跡 完掘

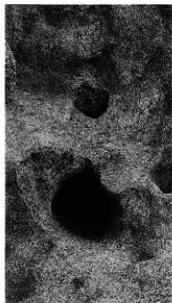


SX168B 工房跡 完掘

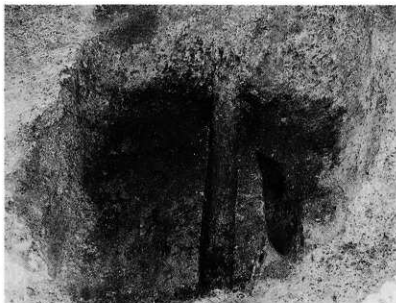
写真図版81 古代71・赤23区工房跡1



SI77C 竪穴住居跡 完掘



SI77 カマド 完掘



SW81 灰窯 完掘

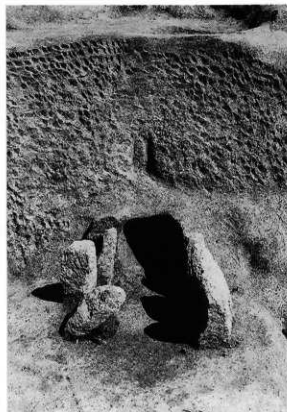
写真図版82 古代72・赤23区竪穴住居跡11・炭窯1



SI78 竪穴住居跡 完掘



SI78 カマド検出状況



SI78 カマド 完掘

写真図版83 古代73・赤23区竪穴住居跡12



SX170 工房跡・SKI34 竪穴状遺構 完掘



SI86C 竪穴住居跡 完掘

写真図版84 古代74・赤23区竪穴住居跡13・工房跡2・竪穴状遺構2



SI86D 竖穴住居跡 完掘

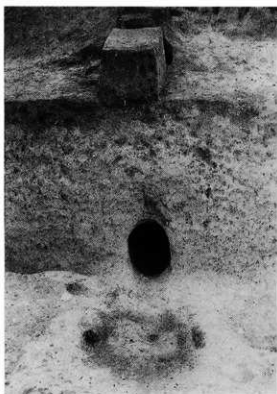


SI86D・K1 土坑 完掘

写真図版85 古代75・赤23区竖穴住居跡14



SI93B 竪穴住居跡 完掘



SI93B・カマダA 完掘



SI93B・カマダB 完掘

写真図版86 古代76・赤24A区竪穴住居跡1



SXI30 工房跡 完掘



SXI71 工房跡 完掘

SXI71 遺物出土状況



写真図版87 古代77・赤24A区工房跡1



SKI73B 工房跡 完掘



SKI36 竪穴状遺構 完掘

写真図版88 古代78・赤24A区工房跡2・竪穴状遺構1





SI94A 竖穴住居跡 完掘



SI94B 竖穴住居跡 完掘

写真図版89 古代79・赤24A区竖穴住居跡 2



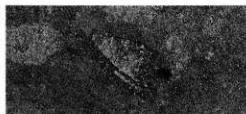
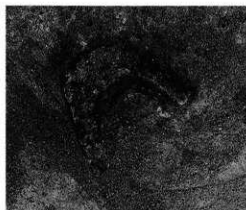
SI94A カマド 完掘



SI94B カマド 完掘



SI94B・K1 土坑 完掘



SI94B 遺物出土状況



SI95 竖穴住居跡 完掘



SI100 竖穴住居跡 完掘

写真図版91 古代81・赤24A区竖穴住居跡4・赤24B区竖穴住居跡1



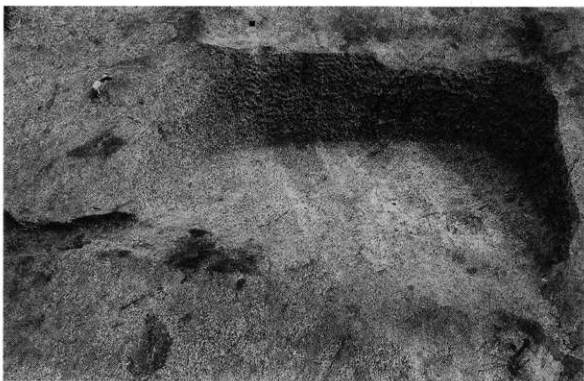
SI100 カマド 完掘



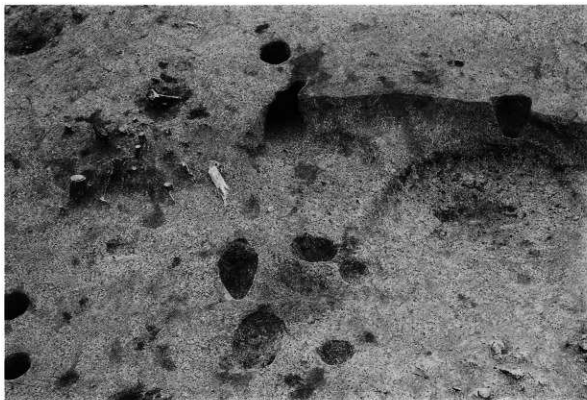
SI100 遺物出土状況



SI101 遺物出土状況



SI101 竪穴住居跡 完掘



S1106 竖穴住居跡 完掘



SXI34 工房跡 完掘

写真図版93 古代83・赤24B区竖穴住居跡2・工房跡1



SI115 竖穴住居跡 完掘



SI130 竖穴住居跡 完掘

写真図版94 古代84・赤24A区竖穴住居跡6・赤23区竖穴住居跡15



SI115 カマド 完掘



SI130 カマド 完掘



SI130・K3 土坑 完掘



SI130 カマド検出状況

写真図版95 古代85・赤24A区竪穴住居跡7・赤23区竪穴住居跡16



SI132 豎穴住居跡 完掘



SI133 豎穴住居跡 完掘

写真図版96 古代86・赤24B区豎穴住居跡 3





SI134 竖穴住居跡 完掘

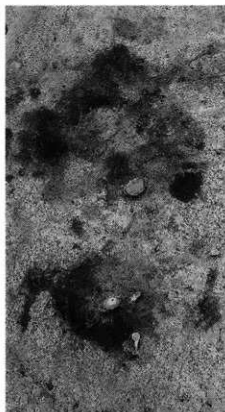


SI135 竖穴住居跡・SXI44B 工房跡 完掘

写真図版97 古代87・赤24B区竖穴住居跡4・工房跡2



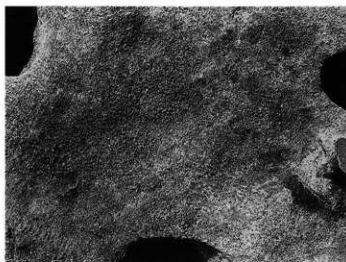
SXI33 工房跡 完掘



SXI33・SXW39 検出状況



SXW39 鉄生産関連炉跡 完掘



SXW39・K1 土坑 完掘

写真図版98 古代88・赤24B区工房跡3・鉄生産関連炉跡



SXI69 工房跡 完掘



SKI32 壁穴状遺構 完掘

写真図版99 古代89・赤23区工房跡3・壁穴状遺構3



SXI72 工房跡 完掘



SXI74 工房跡 完掘

写真図版100 古代90・赤24A区工房跡3・赤24B区工房跡4



SXI 75 工房跡 完掘



SKI 29 竪穴状遺構 完掘

写真図版101 古代91・赤24B区工房跡5・赤23区竪穴状遺構4



SKI 31A 竖穴状遺構 完掘

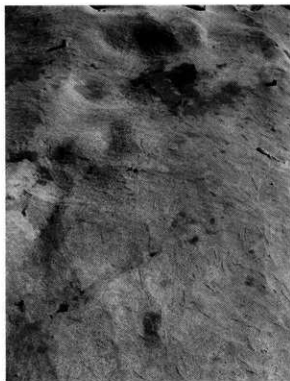


SKI 31B 竖穴状遺構 完掘

写真図版102 古代92・赤23区竖穴状遺構 5



SKI 31C 竖穴状遺構 完掘



SKI 35 竖穴状遺構 完掘



SKI 37 竖穴状遺構 完掘

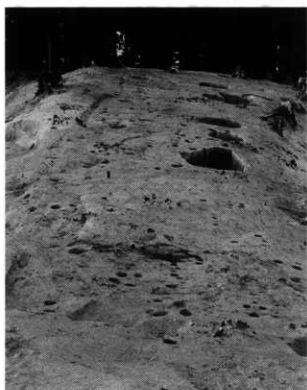
写真図版103 古代93・赤23・24A・B区竖穴状遺構6・2・1



SKI 38 竖穴状遺構 完掘



SKI 43 竖穴状遺構 完掘



赤24B区 柱穴群

写真図版104 古代94・赤24A・B区竖穴状遺構 3・2・赤24B区柱穴群

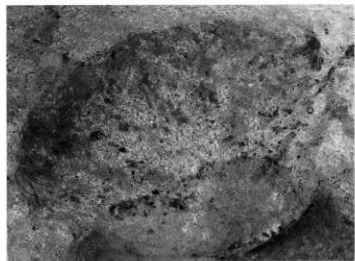




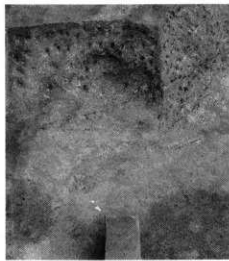
SW79 炭窯 完掘



SW80 炭窯 完掘



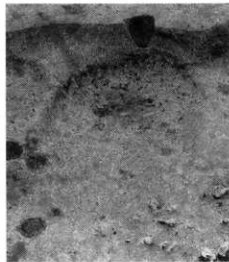
SW105 炭窯 完掘



SW104 炭窯 完掘

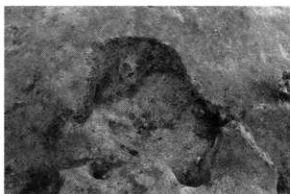


SW105 炭化物出土状況



SW106 炭窯 完掘

写真図版105 古代95・赤23・24B区炭窯2



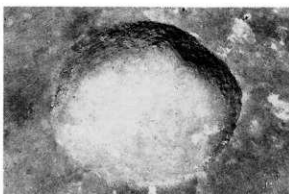
SK129 土坑 完掘



SK129 遺物出土状況



SK168 土坑 完掘



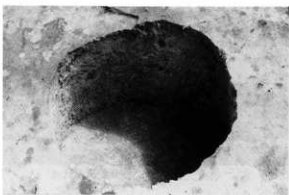
SK178 土坑 完掘



SK184 土坑 完掘



SK179 土坑 完掘



SK185 土坑 完掘

写真図版106 古代96・赤23区土坑1



SK186 土坑 完掘



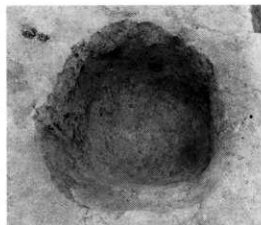
SK187 土坑 完掘



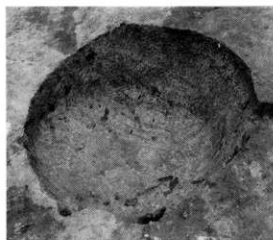
SK188 土坑 完掘



SK189 土坑 完掘



SK190 土坑 完掘

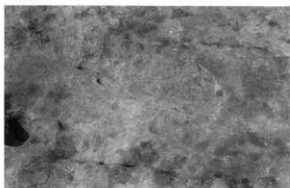


SK192 土坑 完掘



SK191 土坑 完掘

写真图版107 古代97·赤23区土坑2



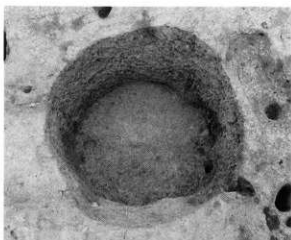
SK195 土坑 完掘



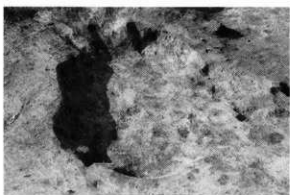
SK196 土坑 完掘



SK203 土坑 完掘



SK211 土坑 完掘



SK215 土坑 完掘



SK 213土坑 完掘



SK223 土坑 完掘

写真图版108 古代98·赤23·24A·B区土坑3·1·1



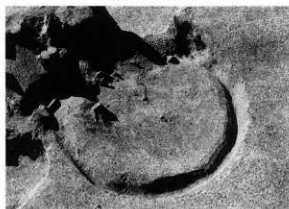
SK224土坑 完掘



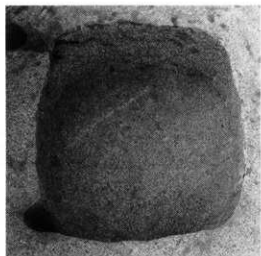
SK227土坑 完掘



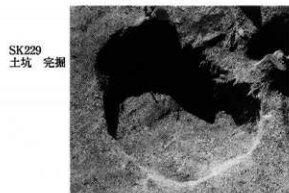
SK225土坑 完掘



SK228土坑 完掘



SK230土坑 完掘

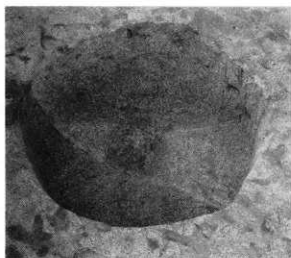


SK229  
土坑 完掘

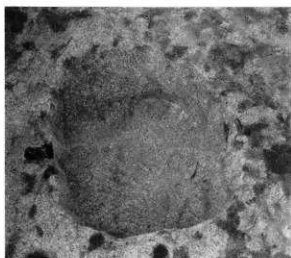


SK231土坑 完掘

写真図版109 古代99・赤24B区土坑2



SK232土坑 完掘



SK234土坑 完掘



SK235土坑 完掘



SK239土坑 完掘



SK239具層檢出狀況



SK239具層 断面

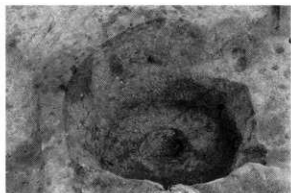
写真図版110 古代100・赤24B区土坑3



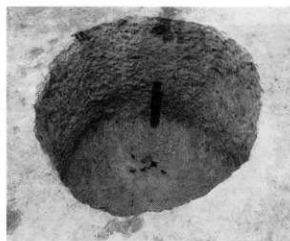
SK240土坑 完掘



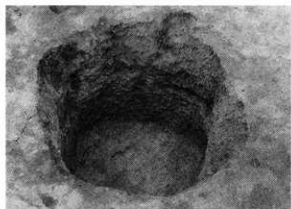
SK242土坑 完掘



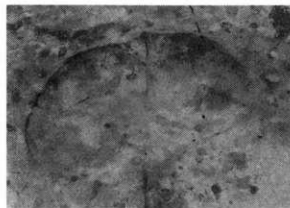
SK276土坑 完掘



SK277土坑 完掘



SK278土坑 完掘



SK279土坑 完掘



SK280土坑 完掘

写真図版111 古代101・赤23・24B区土坑4・4



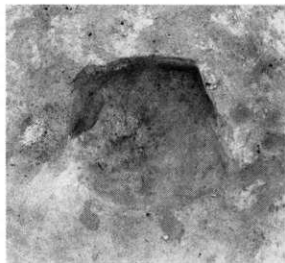
SK282土坑 完掘



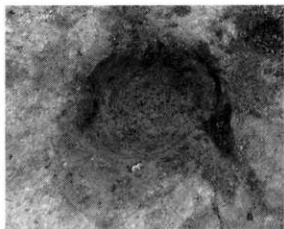
SK283土坑 完掘



SN33炉跡 完掘



SN35炉跡 完掘



SN37炉跡 完掘



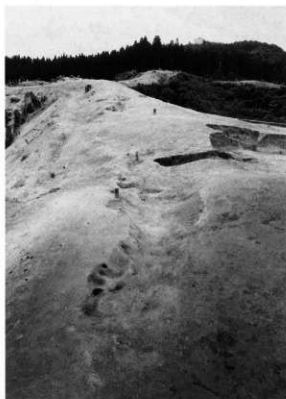
SN35炉跡 完掘

写真図版112 古代102・赤24B区土坑5・赤23・24B区炉跡





SD19溝跡 完掘



SD20溝跡 完掘



SD22溝跡 完掘

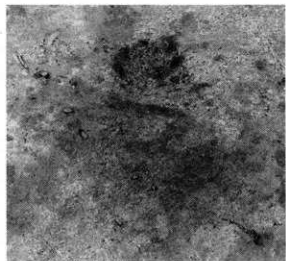


SD25溝跡 完掘

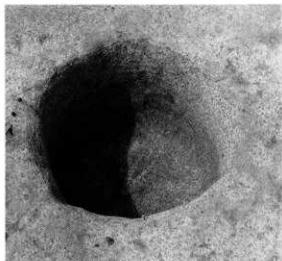
写真図版113 古代103・赤23・24A・B区溝跡



SI 119 竪穴住居跡・SXI 54 工房跡 完掘



SI 119 地床跡 完掘



SI 119・K1 土坑 完掘



SI 119 カマ FA・B 完掘

写真図版114 古代104・赤25D区竪穴住居跡1・工房跡1



SI 120B 窑穴住居跡 完掘



SXI 78 工房跡 完掘

写真図版115 古代105・赤25D区窑穴住居跡2・工房跡2



SI 120BカマFA 完掘



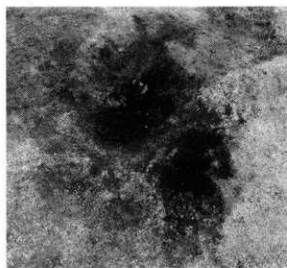
SI 120BカマFA 完掘



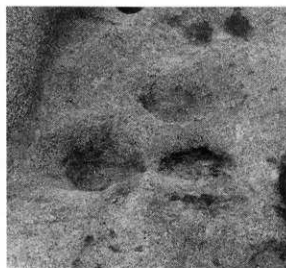
SI 120BカマFB 完掘



SI 120B・SXW58 検出状況



SXW58 完掘



SXW58等 完掘

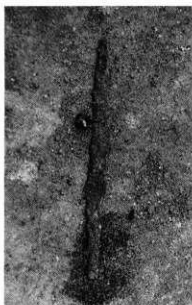
写真図版116 古代106・赤25D区竪穴住居跡3・鉄生産関連炉跡1



SI 122 鑿穴住居跡 完掘



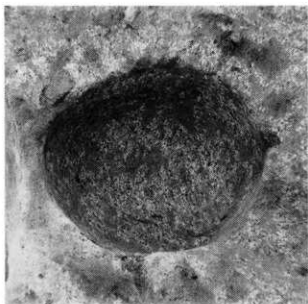
SI 122カマドA・B 完掘



SI 122 遺物出土状況



SXI 79工房跡 完掘



SXI 79・K3土坑 完掘



SXI 79 遺物出土状況



SXI 79 遺物出土状況

写真図版118 古代108・赤25C区工房跡1



SI 123・148 竪穴住居跡 完掘



SI 123カマド 光撮



SI 148カマド 完掘

写真図版119 古代109・赤25D区竪穴住居跡4



SI 124 竪穴住居跡 完掘



SI 124 遺物出土状況



SI 140 竪穴住居跡 完掘



SI 140カマド 完掘



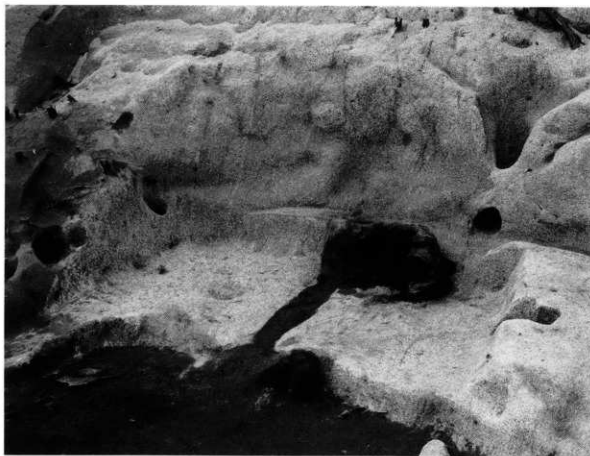


SI 141B·C·142A·B 竖穴住居跡 完掘



SI 141C·D 竖穴住居跡 完掘

写真図版121 古代111・赤25B区竖穴住居跡1



SI 141A 竪穴住居跡 完掘



SI 141Aカマド 完掘



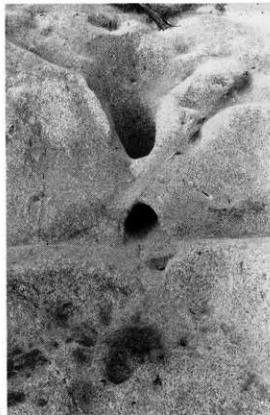
SI 141A 遺物出土状況



SI 141B・C 竪穴住居跡 完掘



SI 141Cカマド 完掘

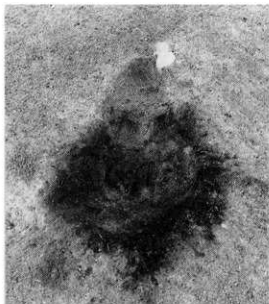


SI 141Bカマド 完掘

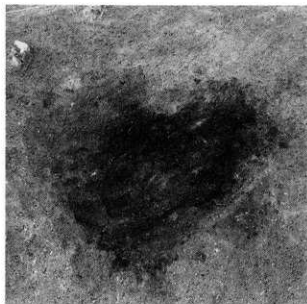
写真図版123 古代113・赤25B区竪穴住居跡3



SXI 47B 工房跡 完掘

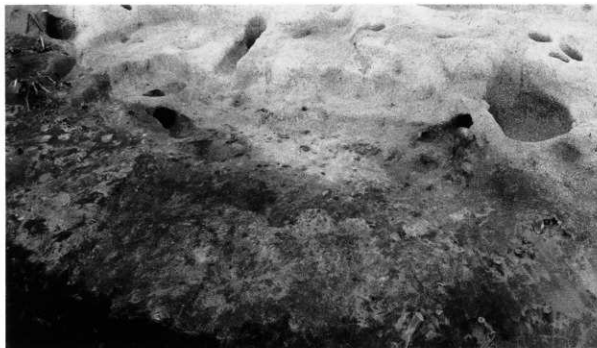


SXI 47B・SXW55B 完掘



SXI 47B・SXW55A 完掘

写真図版124 古代114・赤25B区工房跡1・鉄生産関連炉跡1



SI 142A・B 竪穴住居跡 完掘



SI 142Aカマド 完掘



SI 142BカマドA 完掘

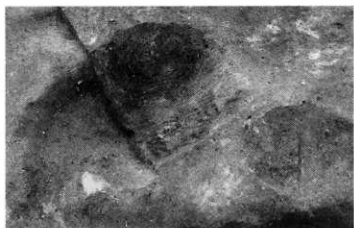


SI 142BカマドB 完掘

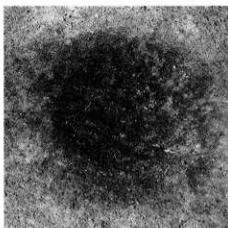
写真図版125 古代115・赤25B区竪穴住居跡4



SXI 47A 工房跡 完掘



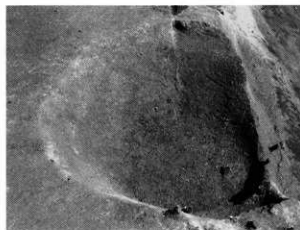
SXI 47A · SXW51 · K1 完掘



SXI 47A · SXW50 完掘



SXI 47A · K2 土坑 完掘



SXI 47A · K1 土坑 完掘

写真図版126 古代116・赤25B区工房跡2・鉄生産関連炉跡2



SI 142C 竖穴住居跡 完掘

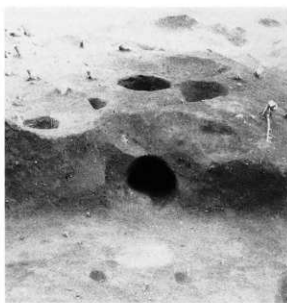


SI 142D 竖穴住居跡 完掘

写真図版127 古代117・赤25B区竖穴住居跡5



SI 142C カマFA 完掘



SI 142C カマFB 完掘

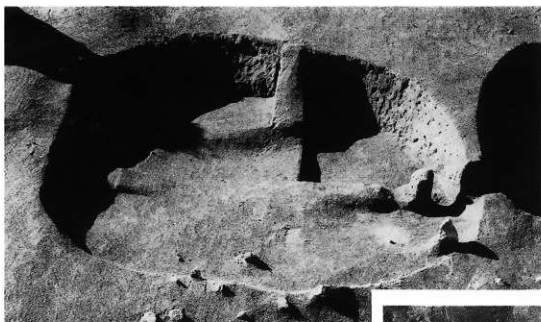


SI 142C 遺物出土状況



SI 142D カマD 完掘





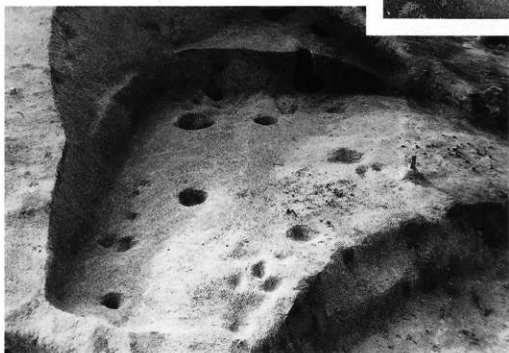
SI 143 竪穴住居跡 完掘



SI 144 遺物出土状況



SI 143  
カマド 完掘

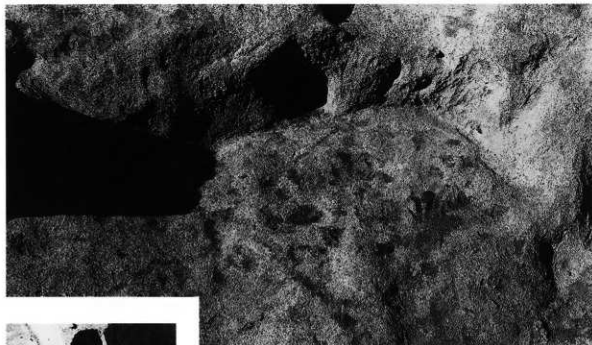


SI 144 竪穴住居跡 完掘

写真図版129 古代119・赤25C・D区竪穴住居跡2・5



SI 145 竪穴住居跡 完掘



SI 146 竪穴住居跡 完掘



SI 146カマド 完掘

写真図版130 古代120・赤25C区竪穴住居跡3



SI 147 竪穴住居跡 完掘



SI 147 カマド 完掘

写真図版131 古代121・赤25D区竪穴住居跡6



SI 149 整穴住居跡 完掘



SI 150A・B 整穴住居跡 完掘

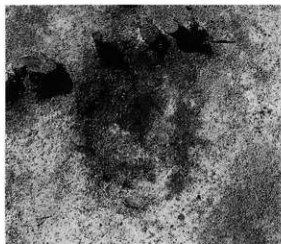
写真図版132 古代122・赤25D区整穴住居跡7



SI 150A カマド 完掘



SI 150B カマド 完掘



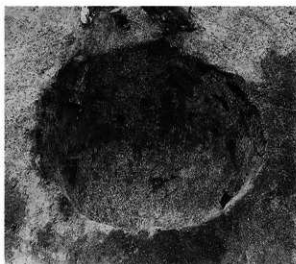
SI 150B · SXW69 完掘



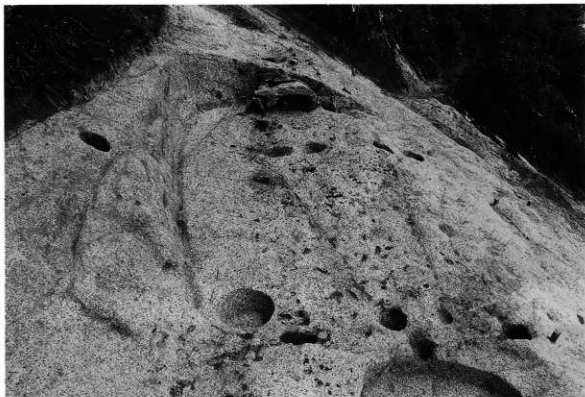
SI 150B · K2 土坑 完掘



SI 150B · K3 土坑 完掘



SI 150B · K4 土坑 完掘



SI 180A・B 竪穴住居跡 完掘

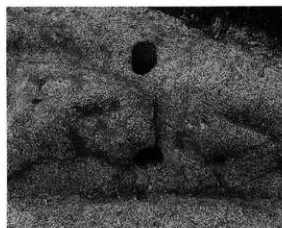


SI 180A・B 炭化材出土状況

写真図版134 古代124・赤25A区竪穴住居跡2



SI 180C 竪穴住居跡 完掘



SI 180A カマド 完掘



SI 180B カマド 完掘



SI 180C カマド 完掘

写真図版135 古代125・赤25A区竪穴住居跡 3



SI 181 竪穴住居跡 完掘



SI 181 カマド 完掘



SXI 81A 工房跡 完掘

写真図版136 古代126・赤25A区竪穴住居跡4・工房跡1

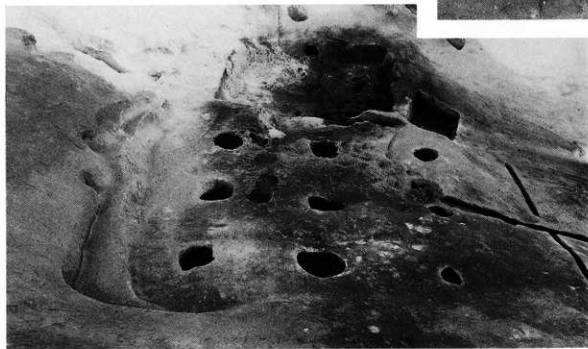




SI 187 竪穴住居跡 完掘



SI 187 カマド 完掘

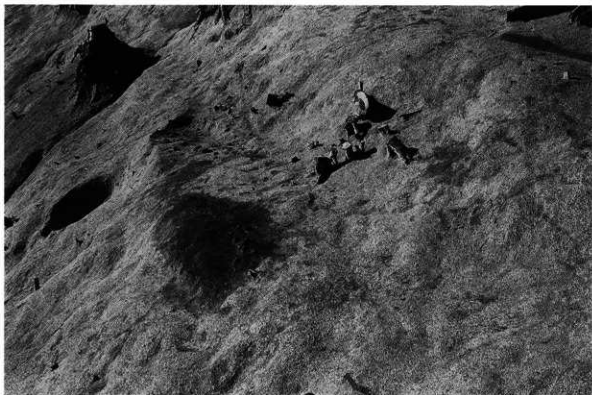


SK1 44 竪穴状遺構 完掘

写真図版137 古代127・赤25A区竪穴住居跡5・竪穴状遺構1



SXI 80 工房跡・SXW 71 完掘



SXI 40 工房跡 完掘

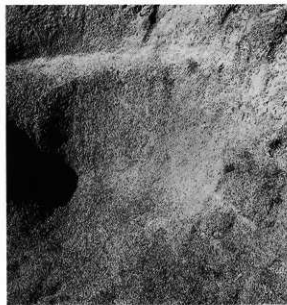
写真図版138 古代128・赤25A・B区工房跡2・3



SXI 46 工房跡 完掘・SXH 14



SXI 46 炉A 完掘



SXI 46 炉B 完掘

写真図版139 古代129・赤25B区工房跡4



SXI 46・SXW47B・D 検出状況



SXW47B 鉄生産関連炉跡 完掘



SXW47B・D 鉄生産関連炉跡 完掘



SXW47D 鉄生産関連炉跡 完掘



SXW47・K1 土坑 完掘

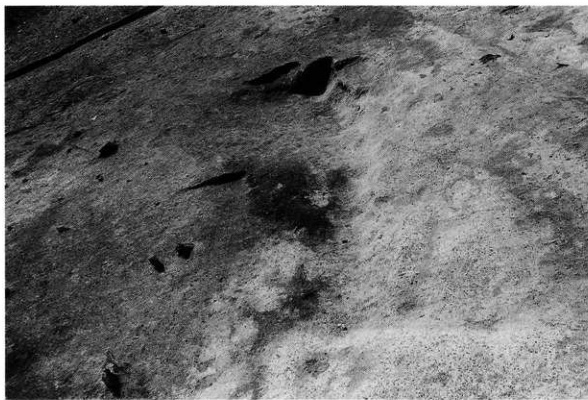


SXW47・K2 土坑 完掘・鉄結石

写真図版140 古代130・赤25B区鉄生産関連炉跡 3

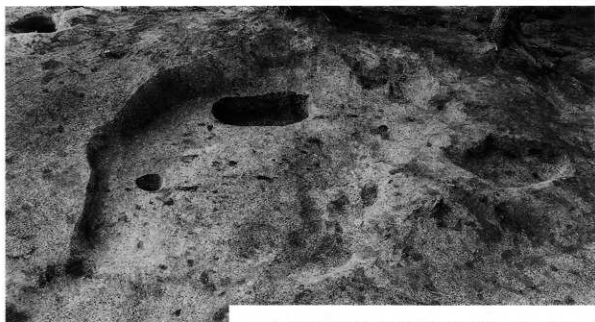


SX1 58 工房跡 完掘



SX1 60 工房跡 完掘

写真図版141 古代131・赤25A区工房跡3



SXI 63 工房跡 完掘



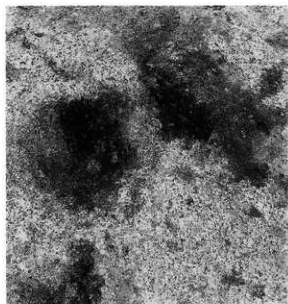
SXI 63・K1 土坑 完掘



SXI 64 工房跡 完掘



SXI 77 工房跡 完掘



SXI 77・SXW59 検出状況



SXW59 鉄生産関連炉跡 完掘

写真図版143 古代133・赤25A区工房跡4・鉄生産関連炉跡1



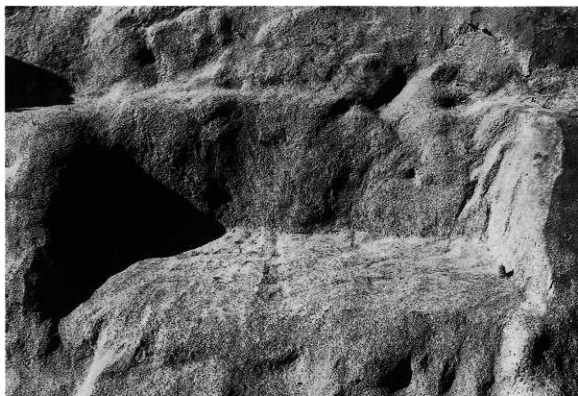
SXI 90 工房跡 完掘



SKI 30 竪穴状遺構 完掘

写真図版144 古代134・赤25A区工房跡5・竪穴状遺構2





SK1 40 竖穴状遺構 完掘



SK1 41 竖穴状遺構 完掘

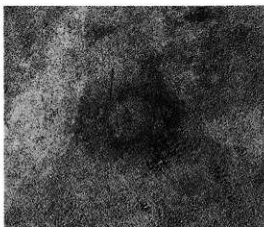
写真図版145 古代135・赤25B区竖穴状遺構



SKI 42 竖穴状遺構 完掘



SXW 52 鉄生産関連炉跡 完掘



SXW 53 鉄生産関連炉跡

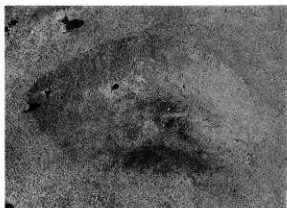


SXW 70 鉄生産関連炉跡 完掘

写真図版146 古代136・赤25C区竖穴状遺構・赤25A・D区鉄生産関連炉跡2



SW96 炭窟 完掘



SW97 炭窟 完掘



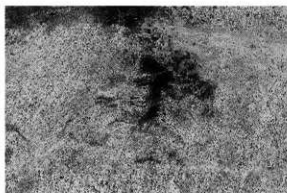
SW99A 炭窟 完掘



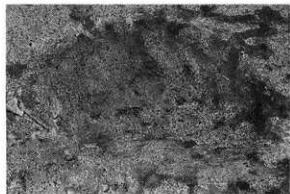
SW99B 炭窟 完掘



SW100 炭窟 完掘

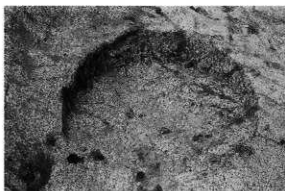


SW107 炭窟炭化物出土状况

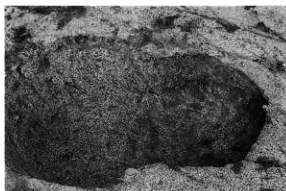


SW108 炭窟 完掘

写真图版147 古代137・赤25B~D区炭窟



SK253 土坑 完掘



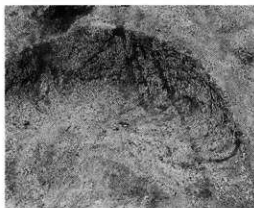
SK249A·B 土坑 完掘



SK247 土坑 完掘



SK246 土坑 完掘



SK245 土坑 完掘



SK236 土坑 完掘



SK233 土坑 完掘

写真图版148 古代138·赤25B·D区土坑1·1



SK254 土坑 完掘



SK258 土坑 完掘



SK256 土坑 完掘



SK259 土坑 完掘



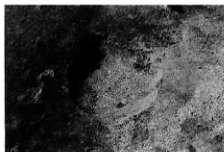
SK262 土坑 完掘



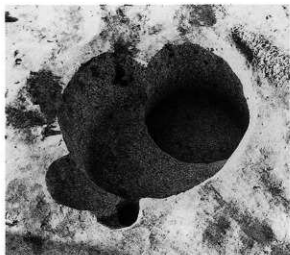
SK263 土坑 完掘



SK264 土坑 完掘



SK266 土坑 完掘



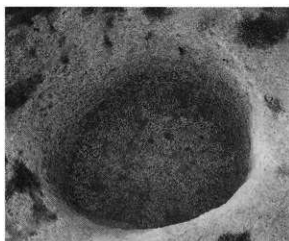
SK269・270 土坑 完掘



SK272 土坑 完掘



SK287 土坑 完掘



SK288 土坑 完掘



SK290 土坑 完掘



SK289 土坑 完掘

写真図版150 古代140・赤25B・C区土坑2・1