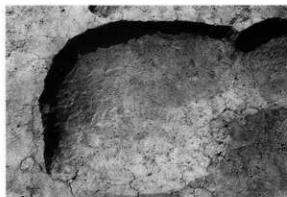




RD588 平面



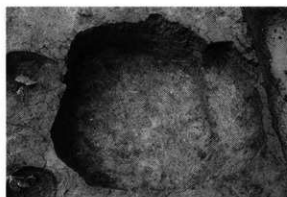
RD588 断面



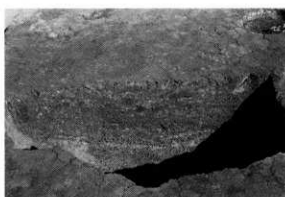
RD589 平面



RD589 断面



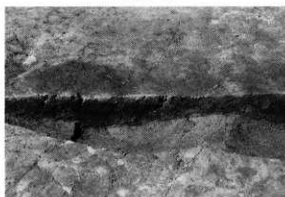
RD590 平面



RD590 断面



RD591 平面

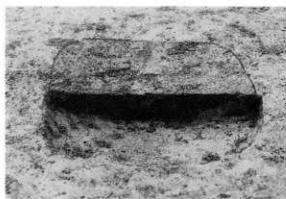


RD591 断面

写真図版171 RD588~591



RD592 平面



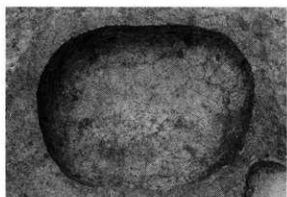
RD598 断面



RD593 平面



RD593 断面



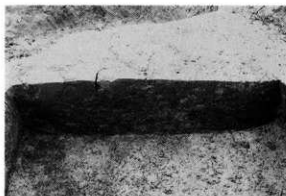
RD594 平面



RD594 断面

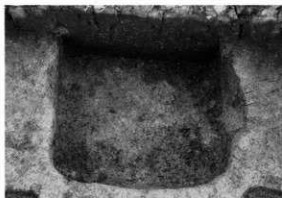


RD595 平面



RD595 断面

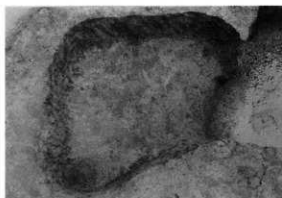
写真図版172 RD592~595・598



RD596 平面



RD596 断面



RD599 平面



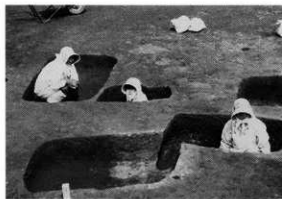
RD599 断面



中世墓の精査



中世墓の精査



中世墓に入って



遺構の実測



3B・4B区では中世墓が密集して検出された（写真右が北）



中世墓検出状況



中世墓群（3B区付近）

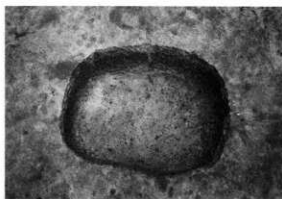


中世の墓群と墜穴建物跡



中世墓群（4B区付近）

写真図版174 RD土坑・墓墳類



RD600 平面



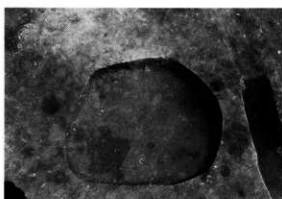
RD600 断面



RD601 平面



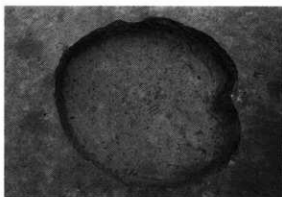
RD601 断面



RD602 平面



RD602 断面



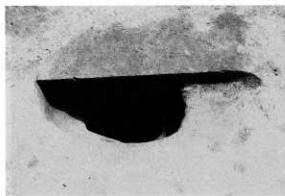
RD604 平面



RD604 断面



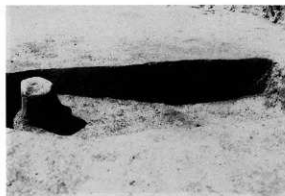
RD605 平面



RD605 断面



RD606 平面



RD606 断面



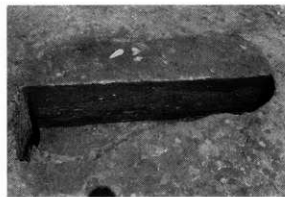
RD608 平面



RD608 断面



RD614 平面



RD614 断面

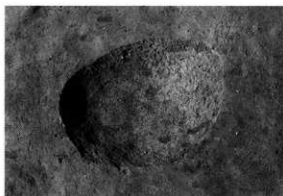
写真図版176 RD605・606・608・614



RD615 平面



RD615 断面



RD616 平面



RD616 断面



RD617 平面



RD617 断面



RD618 平面



RD618 断面

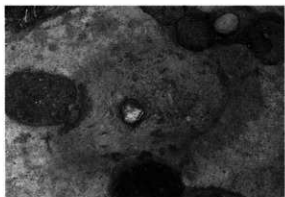
写真図版177 RD615~618



RD619 断面



RD622 断面



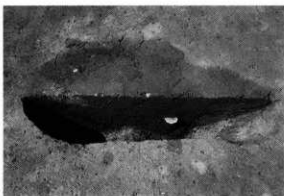
RD620 平面



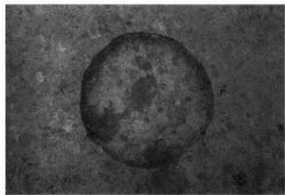
RD620 断面



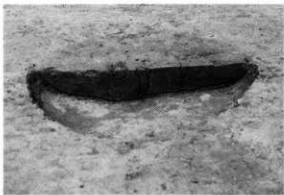
RD621 平面



RD621 断面



RD623 平面



RD623 断面

写真図版178 RD619~623



RD624 平面



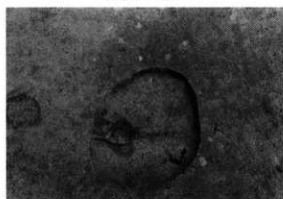
RD624 断面



RD625 平面



RD625 断面



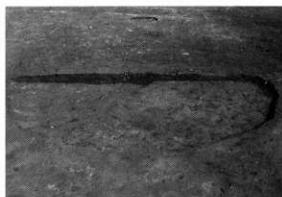
RD626 平面



RD626 断面



RD627 平面

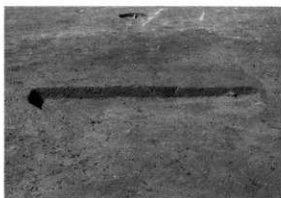


RD627 断面

写真図版179 RD624~627



RD628 平面



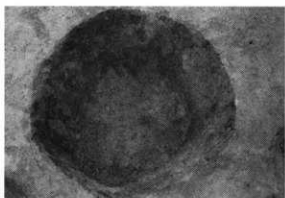
RD628 断面



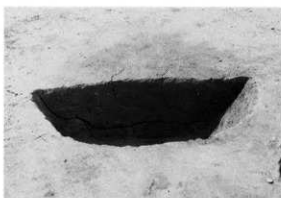
RD629 断面



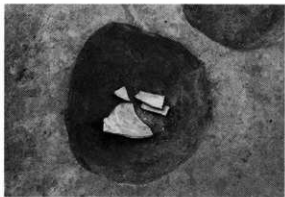
RD630 断面



RD631 平面



RD631 断面



RD632 平面



RD632 断面

写真図版180 RD628~632



RD633 断面



RD634 断面



RD635 断面



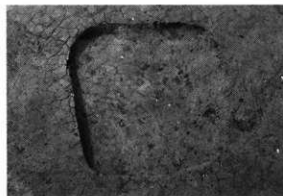
RD636 断面



RD637 平面



RD637 断面



RD638 平面



RD638 断面

写真図版181 RD633~638



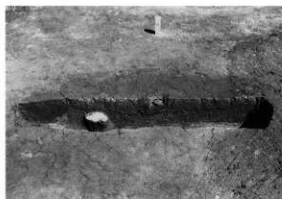
RD639 平面



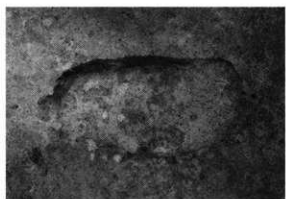
RD646 断面



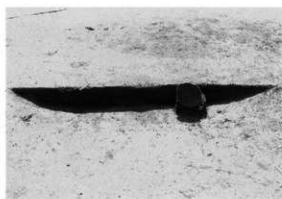
RD641 平面



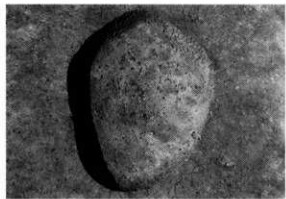
RD641 断面



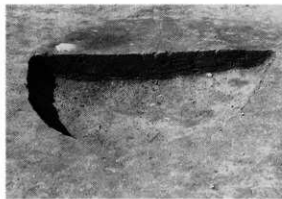
RD642 平面



RD642 断面

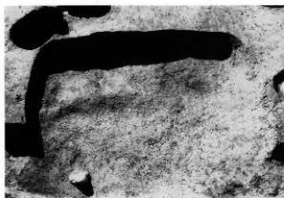


RD647 平面



RD647 断面

写真図版182 RD639・641・642・646・647



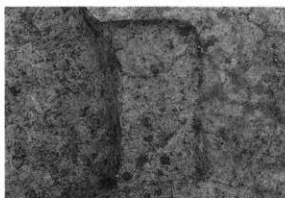
RD648 平面



RD648 断面



RD649 断面



RD690 平面



RD650 平面



RD650 断面



RD651 平面



RD651 断面



RD652 平面



RD652 断面



RD653 平面



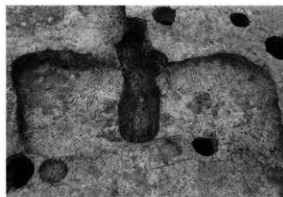
RD653 断面



RD654 平面



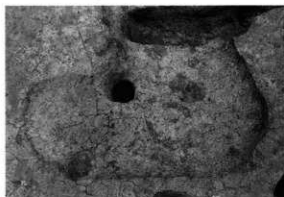
RD654 断面



RD655 平面



RD655 断面



RD656 平面



RD656 断面



RD657 平面



RD657 断面



RD658 平面



RD658 断面



RD659 平面

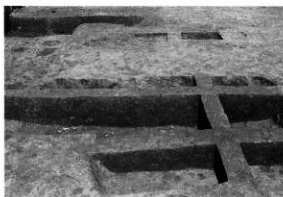


RD659 断面

写真図版185 RD656~659



RD660 平面



RD660 断面



RD661 平面



RD661 断面



RD662 平面



RD662 断面



RD663 平面



作業風景

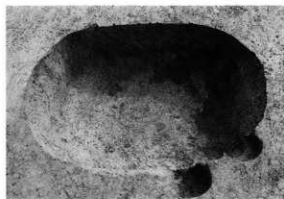
写真図版186 RD660~663



RD664 平面



RD664 断面



RD665 平面



RD665 断面



RD666 平面



RD666 断面

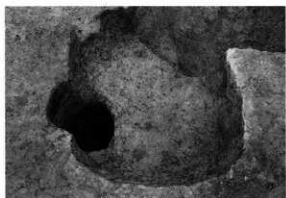


RD667 平面

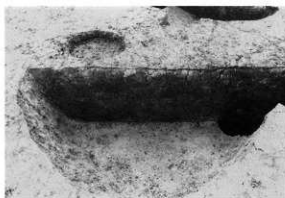


RD667 断面

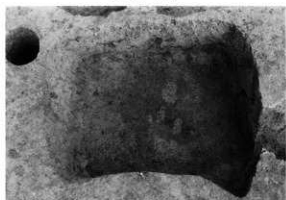
写真図版187 RD664~667



RD668 平面



RD668 断面



RD669 平面



RD669 断面



RD670 平面



RD670 断面



RD671 平面



RD671 · 673 断面

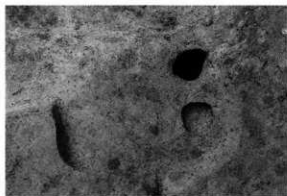
写真図版188 RD668~671 · 673



RD672 平面



RD672, 673 断面



RD673 平面



RD671~673 断面



RD674 平面



RD674 断面



RD675 平面



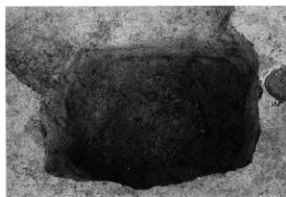
RD675 断面



RD676 平面



RD676 断面



RD677 平面



RD677, 678 断面



RD678 平面



RD677, 678 断面



RD679 平面



RD679 断面

写真図版190 RD676~679



RD681~686 平面



RD681, 683 断面



RD682 断面



RD684 断面

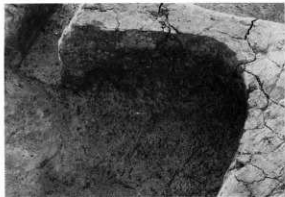


RD685, 686 断面

写真図版191 RD681~686



RD684 平面



RD685 平面



RD680 平面



RD680 断面



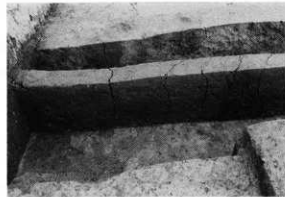
RD687 平面



RD687 断面

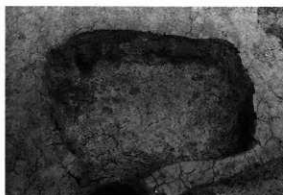


RD688 平面

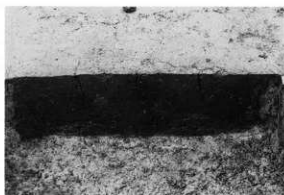


RD688 断面

写真図版192 RD680・684・685・687・688



RD689 平面



RD689 断面



RD691 平面



RD691 断面



RD692 断面



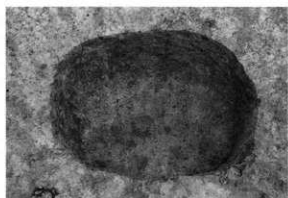
RD693 平面



RD694 平面



RD693・694 断面



RD695 平面



RD695 断面



RD696 平面



RD696 断面



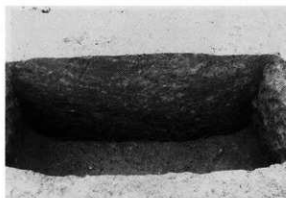
RD697 平面



RD697 断面



RD698 平面



RD698 断面

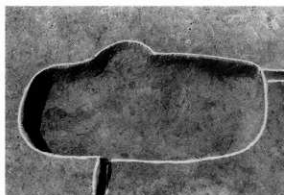
写真図版194 RD695~698



RD699 平面



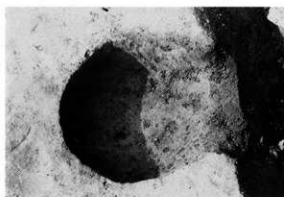
RD699 断面



RD700 平面



RD700 断面



RD701 平面



RD701 断面



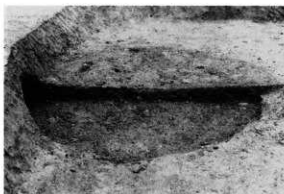
RD702 平面



RD702 断面



RD703 平面



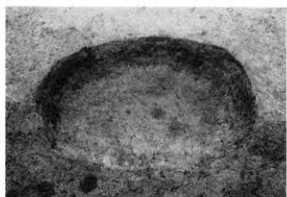
RD703 断面



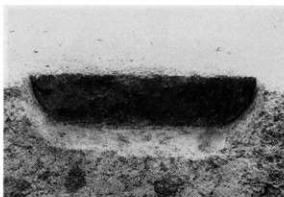
RD704 平面



RD704 断面



RD705 平面



RD705 断面



RD706 平面



RD706 断面

写真図版196 RD703~706



RD707 平面



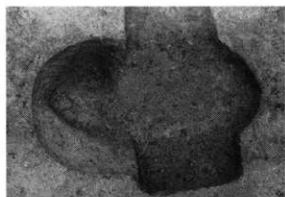
RD707 断面



RD708・709 平面



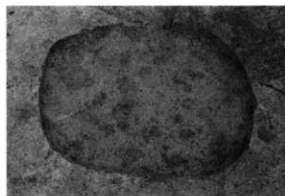
RD708・709 断面



RD710 平面



RD710 断面



RD711 平面



RD711 断面

写真図版197 RD707～711



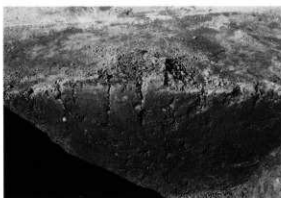
RD712 平面



RD712 断面



RD713 平面



RD713 断面



RD714 平面



RD714 断面

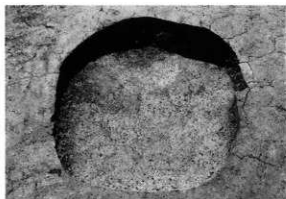


RD715 平面



RD716 平面

写真図版198 RD712~716



RD717 平面



RD717 断面



RD718 平面



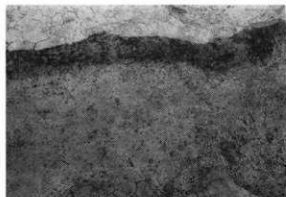
RD718 断面



RD719 平面



RD719 断面



RD720 平面



RD720 断面

写真图版199 RD717~720



RD721 平面



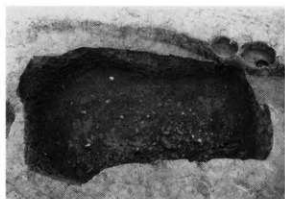
RD722 平面



RD723 平面



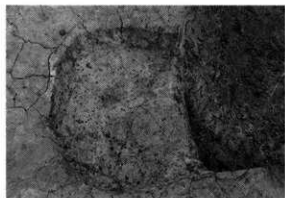
RD723 断面



RD724 平面



RD724 断面



RD725 平面



RD725 断面

写真図版200 RD721~725



RD726 平面



RD726 断面



RD727 平面



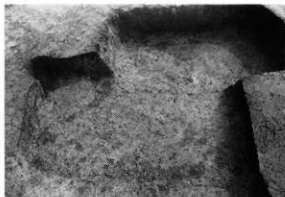
RD727 断面



RD728 平面



RD728 断面

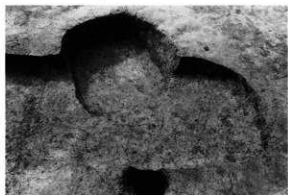


RD729 平面



RD729 断面

写真図版201 RD726~729



RD730 平面



RD730 断面



RD731 平面



RD731 断面



RD732 平面



RD732 断面



RD733 平面



RD733 断面

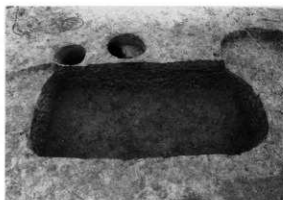
写真図版202 RD730~733



RD734 平面



RD734 断面



RD735 平面



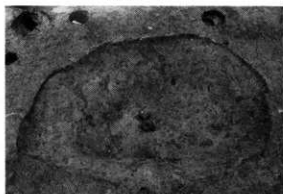
RD735 断面



RD736 平面



RD736 断面



RD737 平面



RD737 断面



RD738 平面



RD738 断面



RD739 平面



RD752 平面



RD740 平面



RD740 断面

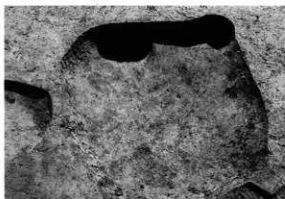


RD741 平面



RD741 断面

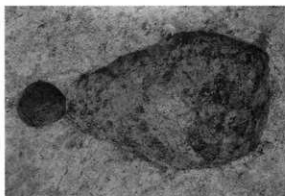
写真図版204 RD738~741・752



RD742 平面



RD741, 742 断面



RD743 平面



RD743, 744 断面



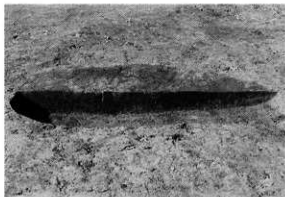
RD744 平面



RD744 断面

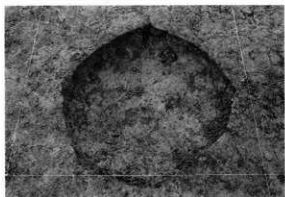


RD745 平面



RD745 断面

写真图版205 RD741~745



RD746 平面



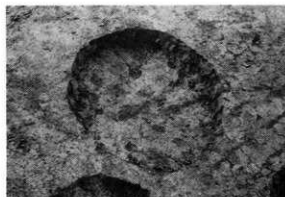
RD746 断面



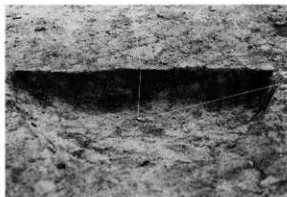
RD747 平面



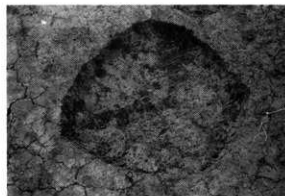
RD747 断面



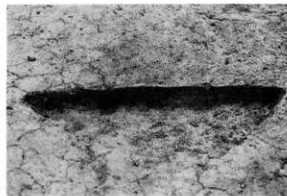
RD748 平面



RD748 断面



RD749 平面



RD749 断面

写真图版206 RD746~749



RD750 平面



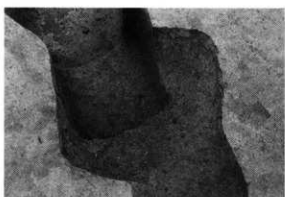
RD750 断面



RD751 平面



RD751 断面



RD753 平面



RD775 断面



RD754 平面



RD754 断面

写真图版207 RD750・751・753・754・775



RD759 平面



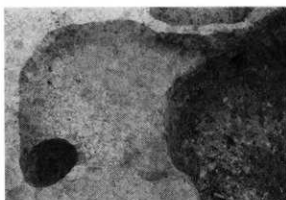
RD759 断面



RD760 平面



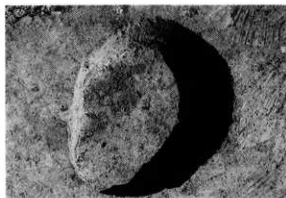
RD760 断面



RD761 平面



RD761 断面



RD762 平面



RD762 断面

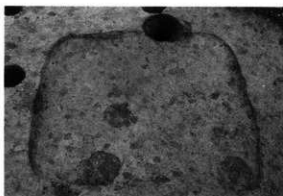
写真图版208 RD759~762



RD763 平面



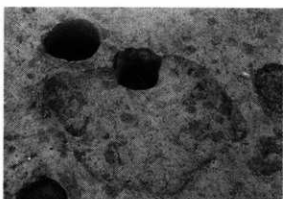
RD763 断面



RD764 平面



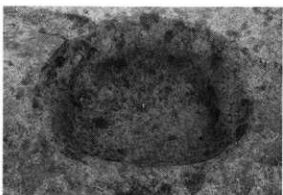
RD764 断面



RD765 平面



RD765 断面



RD766 平面



RD766 断面

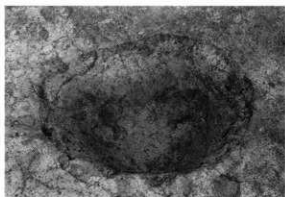
写真図版209 RD763~766



RD767 平面



RD767 断面



RD768 平面



RD768 断面



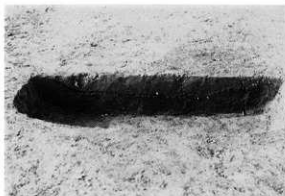
RD769 平面



RD769 断面



RD770 平面



RD770 断面

写真図版210 RD767~770



RD771 平面



RD771 断面



RD772 平面



RD772 断面



RD773 平面



RD773 断面



RD774 平面



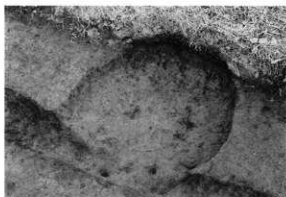
RD774 断面



RD776 平面



RD776 断面



RD779 平面



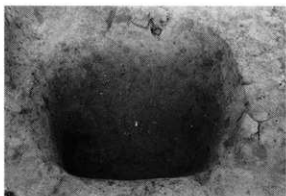
RD779 断面



RD778・779・790 平面



RD778・779・790 断面

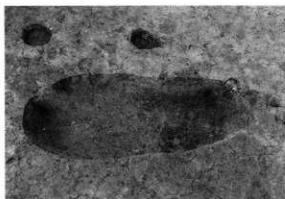


RD780 平面



RD780 断面

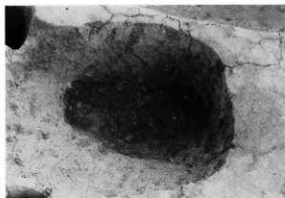
写真図版212 RD776~780・790



RD781 平面



RD781 断面



RD782 平面



RD782 断面



RD783 平面



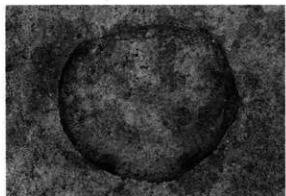
RD783 断面



RD784 平面



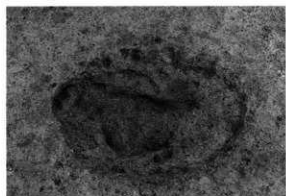
RD784 断面



RD785 平面



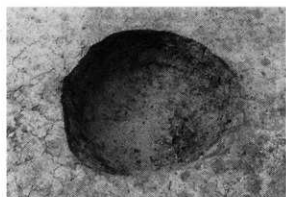
RD785 断面



RD786 平面



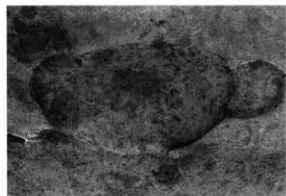
RD786 断面



RD787 平面



RD787 断面



RD788 平面



RD788 断面

写真図版214 RD785~788



RD789 平面



RD789 断面



RD789 断面



RD789 断面

写真图版215 RD789



RD789 遺物出土状況



RD789 遺物出土状況



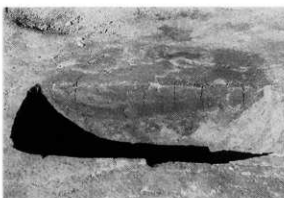
RD778・779・790 平面



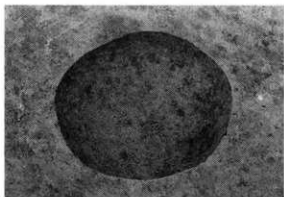
RD790 断面



RD791 平面



RD791 断面

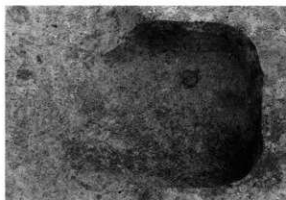


RD792 平面



RD792 断面

写真図版216 RD778・779・789~792



RD793 平面



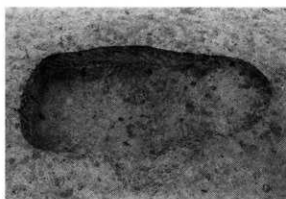
RD793 断面



RD794 平面



RD794 断面



RD795 平面



RD795 断面

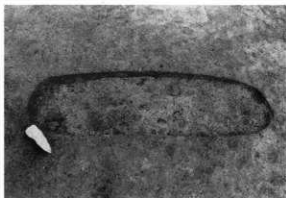


RD796 断面

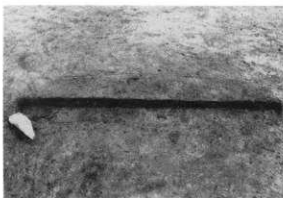


RD796 平面

写真図版217 RD793~796



RD797 平面



RD797 断面



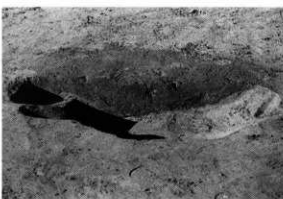
RD798 平面



RD798 断面



RD799 平面



RD799 断面

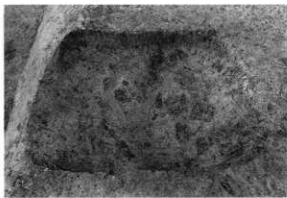


RD800 平面



RD800 断面

写真図版218 RD797~800



RD801 平面



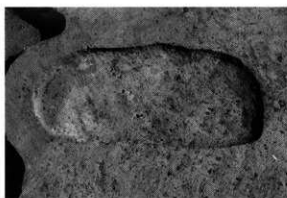
RD801 断面



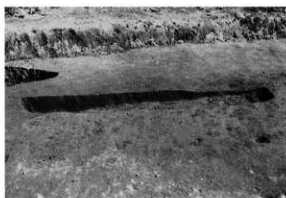
RD808 断面



RD814 断面



RD809 平面



RD809 断面

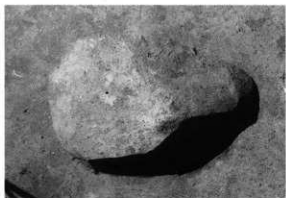


RD811 平面



RD811 断面

写真図版219 RD801・808・809・811・814



RD812 平面



RD812 断面



RD813 平面



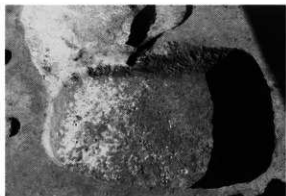
RD813 断面



RD815 平面



RD815 断面



RD816 平面



RD816 断面

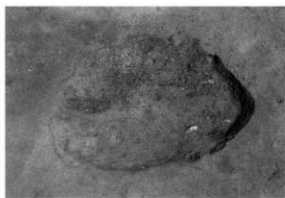
写真図版220 RD812・813・815・816



RD817 平面



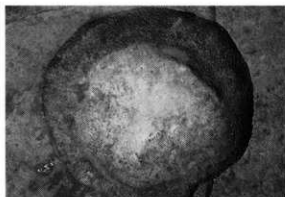
RD817 断面



RD820 平面



RD820 断面



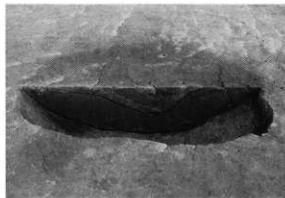
RD821 平面



RD821 断面



RD822 平面



RD822 断面

写真図版221 RD817・820~822



RD823 平面



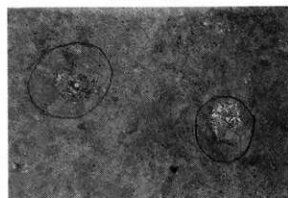
RD823 断面



RD806 平面

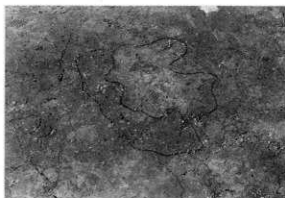


RD818 断面

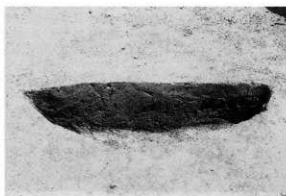


近世墓検出状況

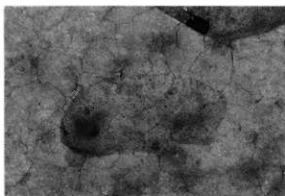




RF023 検出



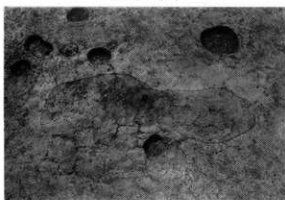
RF023 断面



RF024 完掘



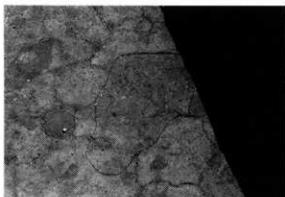
RF024 断面



RF025 検出



RF025 断面

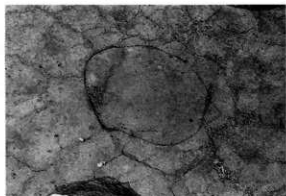


RF026 検出

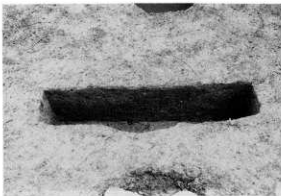


RF026 断面

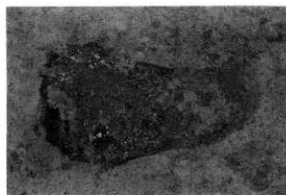
写真図版223 焼土・炉跡(1)



RF027 検出



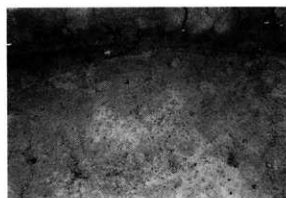
RF027 断面



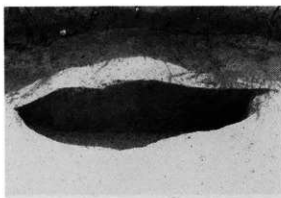
RF028 検出



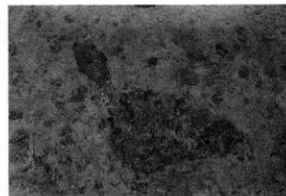
RF028 断面



RF029 検出



RF027 断面



RF030 検出



RF030 断面

写真図版224 焼土・炉跡(2)



RF031 検出



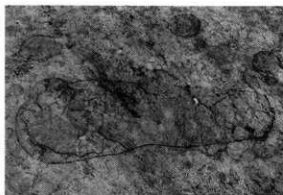
RF031 断面



RF032 検出



RF032 断面



RF033 検出



RF033 完掘

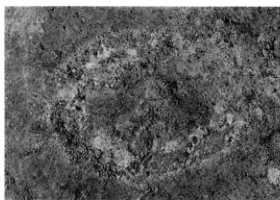


RF033 断面



RF033 断面

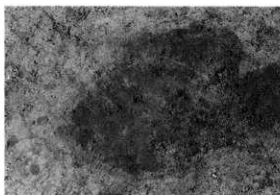
写真図版225 焼土・埴跡(3)



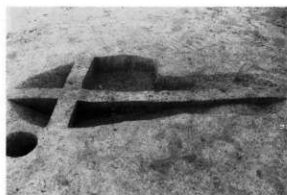
RF034 検出



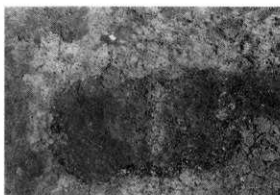
RF034 断面



RF035 検出



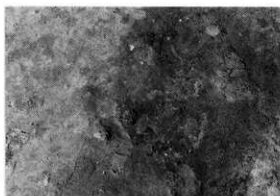
RF035 断面



RF036 検出



RF036 断面



RF037 検出



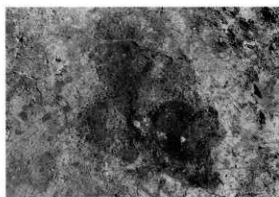
RF037 断面



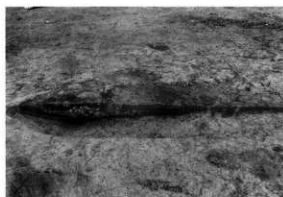
RF038 断面



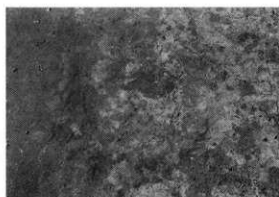
RF033 断面



RF039 検出



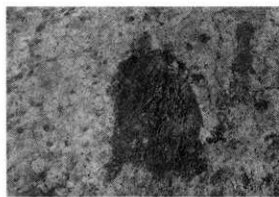
RF039 断面



RF040 検出



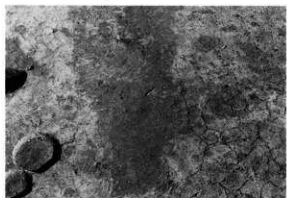
RF040 断面



RF041 検出



RF041 断面



RF042 検出



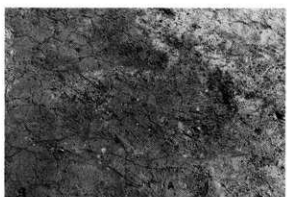
RF042 断面



RF042 断面



RF042 断面



RF043 検出



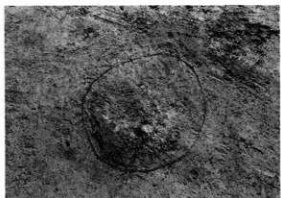
RF043 断面



RF044 検出



RF044 断面



RF045 検出



RF045 断面



RF046 検出



RF046 断面



RF047 検出



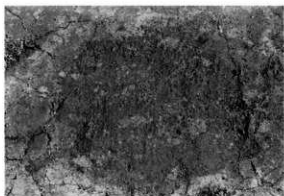
RF047 断面



RF048 検出



RF048 断面



RF049 検出



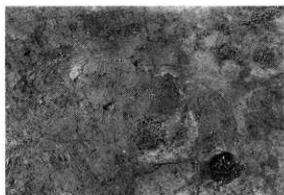
RF049 断面



RF050 完掘



RF050 断面



RF051 検出



RF051 断面



作業風景



作業風景



RG043・268・269 溝跡平面



RG043・268・269 断面



RG043・268・269 断面



RG043・045・200・201・268・269 など(北から)

写真図版231 RG043・268・269溝跡ほか



RG083・084 (南から)



RG083・084 (中央の木の中に神社がある)

写真図版232 RG083・084掘跡(1)



RG083・084 (堀跡平面)



RG083・084堀跡 (堀跡の手前には中世墓群が展開)

写真図版233 RG083・084堀跡(2)



RG083・084 堀跡検出状況



RG083・084 堀跡断面



RG084 堀跡断面



RG083・084 堀跡断面



RG084 堀跡断面



RG083 堀跡断面



RG084 南西端



RG083 南西端

写真図版234 RG083・084堀跡(3)



RG045 溝跡平面 (2C区)



RG045 断面



RG045 断面



RG045 溝跡平面 (4D区)



RG045 断面



RG045 断面

写真図版235 RG045溝跡



RG191 溝跡平面



RG191 溝跡平面



RG191 溝跡平面



RG191 断面



RG191 断面

写真図版236 RG191溝跡



RG192 溝跡平面



RG192 断面



RG192 断面



RG193 溝跡平面



RG193 溝跡平面

写真図版237 RG192・193溝跡



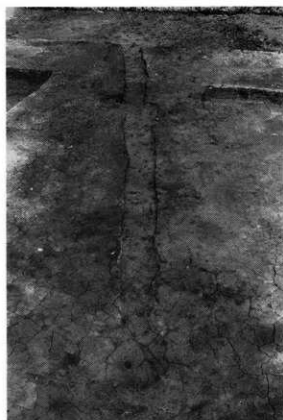
RG194 溝跡平面



RG194 断面



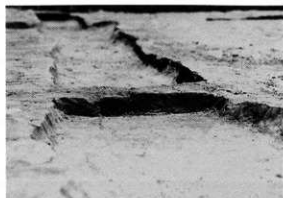
RG194 断面



RG197 溝跡平面



RG197 断面



RG197 断面

写真図版238 RG194・197溝跡



RG198・203 溝跡平面



RG198・RZ016 断面



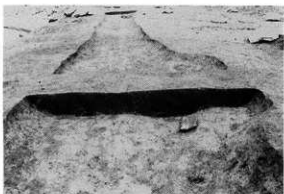
RG198 断面



RG198・203 溝跡平面



RG203 断面



RG203 断面

写真図版239 RG198・203溝跡



RG199 溝跡平面



RG199 断面



RG199 断面



RG200 溝跡平面(1)



RG200 断面



RG200 断面

写真図版240 RG199・200溝跡



RG200 溝跡平面(2)



RG200 断面



RG200 断面



RG201 溝跡平面



RG201 断面



RG201 断面

写真図版241 RG200・201溝跡



RG202 溝跡平面



RG202 断面



RG202 断面



RG205 溝跡平面



RG205 断面



RG205 断面

写真図版242 RG202・205溝跡



RG206 溝跡平面



RG207 溝跡平面



RG208 溝跡平面



RG209 溝跡平面(1)

写真図版243 RG206~209溝跡



RG209 溝跡平面(2)



RG221 溝跡平面



RG222 溝跡平面



RG224 溝跡平面

写真図版244 RG209・221・222・224溝跡



RG225 溝跡平面



RG225・RZ018 断面



RG191・225・RZ018 断面



RG240 溝跡平面



RG191・225・RZ018 断面



RG240 断面

写真図版245 RG225・240溝跡



RG227 溝跡平面



RG227 断面



RG228 断面



RG228 溝跡平面



RG228 断面



RG228 断面

写真図版246 RG227・228溝跡



RG228 溝跡平面



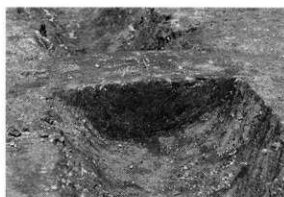
RG228 断面



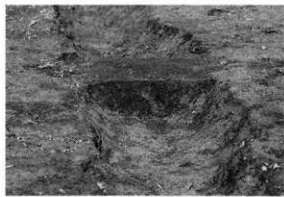
RG228 断面



RG229 溝跡平面



RG229 断面



RG229 断面

写真図版247 RG228・229溝跡



RG230 溝跡平面



RG230・235 断面



RG230・233 断面



RG231 溝跡平面



RG231 断面



RG231 断面

写真図版248 RG230・231溝跡



RG232 溝跡平面



RG232 断面



RG232・RA277 断面



RG233・234 溝跡平面



RG233 断面



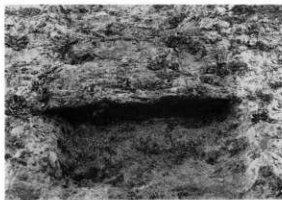
RG233・234 断面



RG236 溝跡平面



RG236 断面



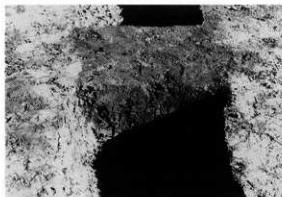
RG236 断面



左からRG237・238・239 溝跡平面



RG237 断面

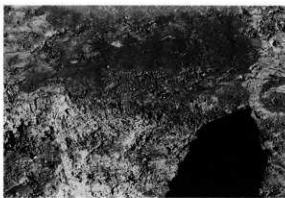


RG238 断面

写真図版250 RG236~239溝跡



左からRG238・239 溝跡平面



RG239 断面



RG239 青磁碗出土状況



RG264 堀跡平面 (東から)



RG264 堀跡平面 (西から)

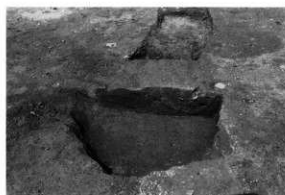
写真図版251 RG238・239・264溝跡・堀跡



RG073・244・246・251 溝跡平面



RG073 断面



RG246, 244 断面



RG085 溝跡平面



RG085 断面



RG085 断面

写真図版252 RG073・085・244・246・251溝跡



RG088 溝跡平面



RG085 遺物出土状況



RG088・243 断面



RG088 溝跡平面ほか



RG251 断面



RG073・244・246 断面

写真図版253 RG073・085・088・243・244・246・251溝跡



RG114 溝跡平面



RG115 溝跡平面



RG239 溝跡平面



RG115 断面



RG239 断面

写真図版254 RG114・115・239溝跡



RG223 溝跡平面



RG262 断面



RG241 断面



RG241 溝跡平面



RG242・088 溝跡ほか平面

写真図版255 RG223・241・242・262溝跡ほか



RG242・088 断面



RG243・088 断面



RG244 溝跡平面



RG244 溝跡平面



RG244 断面



RG244 断面

写真図版256 RG242~244溝跡



RG245・250 溝跡平面



RG245 断面



RG088 断面



RG244・247 溝跡平面

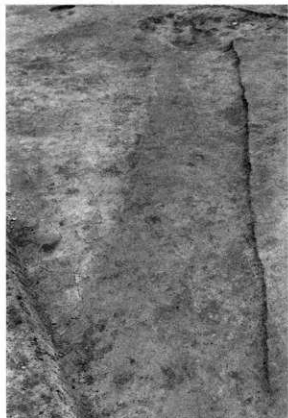


RG247 断面



RG244 断面

写真図版257 RG244・245・247・088溝跡



RG249 溝跡平面



RG249 断面



RG249とRG088 溝跡平面



RG245・250 溝跡平面



RG248 断面



RG250 断面

写真図版258 RG245・249・250溝跡ほか



RG251・088・242 溝跡平面 (1-C区)



RG251 断面



RG251 断面



RG251 溝跡平面 (2-C区)



RG251 断面



1-C区の溝跡

写真図版259 RG251溝跡ほか



RG255 溝跡平面



RG255 断面



RG255 断面



RG256 溝跡平面



RG255とRB029 (西から)



RG255, 256 断面

写真図版260 RG255・256溝跡



RG257 溝跡平面



RG258, 259 溝跡平面



RG260 溝跡平面



RG258, 259 断面



RG260 断面

写真図版261 RG257~260溝跡



RG261 溝跡平面



RG261 断面



RG261 断面



RG262 溝跡平面



RG262 断面



職員研修風景

写真図版262 RG261・262溝跡



RG263 溝跡平面



RG263 断面

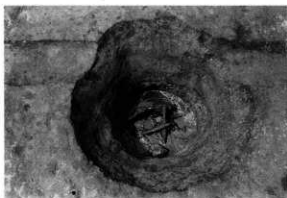


RG263 断面



3-D区の溝跡（北から）

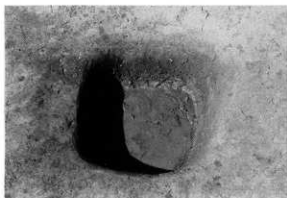
写真図版263 RG263溝跡ほか



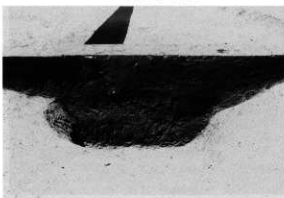
R1002 井戸跡 平面



R1002 井戸跡 断面



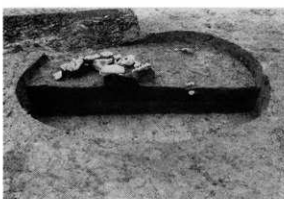
R1003 井戸跡 平面



R1003 井戸跡 断面



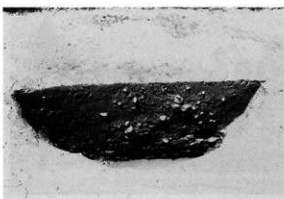
R1007 井戸跡 平面



R1007 井戸跡 断面



R1008 井戸跡 平面



R1008 井戸跡 断面

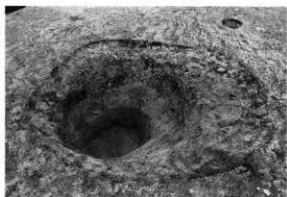
写真図版264 RI 井戸跡(1)



RI009 井戸跡 平面



RI009 井戸跡 断面



RI010 井戸跡 平面



RI010 井戸跡 断面



現地説明会



現地説明会



現地説明会



現地説明会



RZ001 水場？



RZ001 水場？



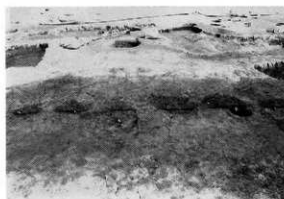
RZ002 性格不明遺構 平面



RZ002 断面 (南西から)



RZ003 性格不明遺構



RZ003 性格不明遺構



RZ004 性格不明遺構 平面



RZ004 断面 (西から)



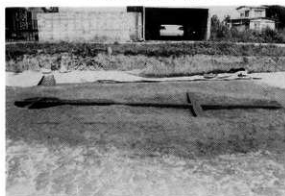
RZ005 炭窟跡? 平面



RZ005 断面 (南から)



RZ005 断面 (南から)



RZ005 断面 (西から)



RZ006 性格不明遺構 平面



RZ006 断面 (西から)



RZ006 断面 (西から)



RZ009 性格不明遺構 平面



RZ009 断面 (南から)



RZ010 円形周溝 平面



RZ010 断面 (南から)



RZ011 性格不明遺構 平面

写真図版268 RZ遺構(3)



RZ011 性格不明遺構 断面(南→)



RZ016 性格不明遺構 平面



RG198 RZ016 断面



RZ011 性格不明遺構 平面



RZ012 性格不明遺構 平面(南から)

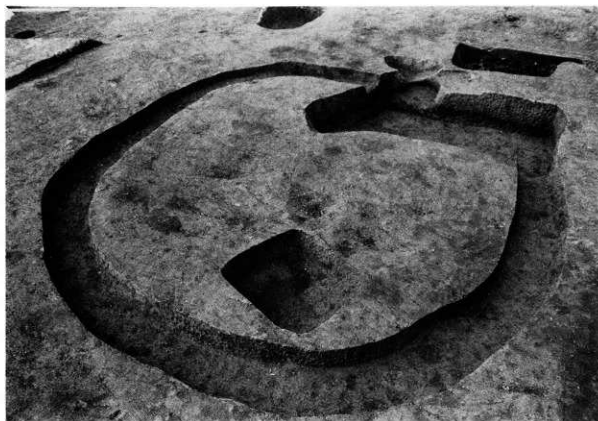


RZ012 平面(東から)



RZ012 断面(南から)

写真図版269 RZ遺構(4)



RZ013 円形周溝 平面



RZ013 断面 (南から)



RZ013 断面 (西から)



RZ013 断面 (南から)



RZ013 断面 (西から)

写真図版270 RZ遺構(5)



RZ014 性格不明遺構 平面



RZ014 断面（東から）



RZ014 出土遺物状況



RZ014 木製品 出土状況



RZ014 遺物出土状況

写真図版271 RZ遺構(6)



RZ015 円形周溝 平面



RZ015 断面 (西から)



RZ015 断面 (南から)



RZ015 断面 (西から)



RZ017 円形周溝

写真図版272 RZ遺構(7)



RZ016 性格不明遺構 平面



RZ016・RG198 断面(南から)

写真図版273 RZ遺構(e)



RZ017 円形周溝 平面



RZ017 断面 (東から)



RZ017 断面 (南から)



RZ017 断面 (南から)

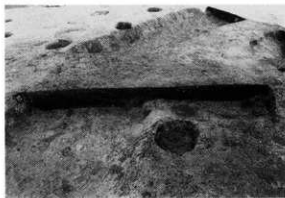


RZ017 断面 (東から)

写真図版274 RZ遺構(9)



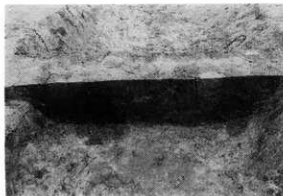
RZ018 円形周溝 平面



RZ018・RD769 断面 (西から)



RZ018 断面 (南から)



RD788・RZ018 断面 (西から)



RZ018とRE043・044

写真図版275 RZ遺構(0)



RZ019 円形周溝 平面



RZ019 断面



RZ019 断面

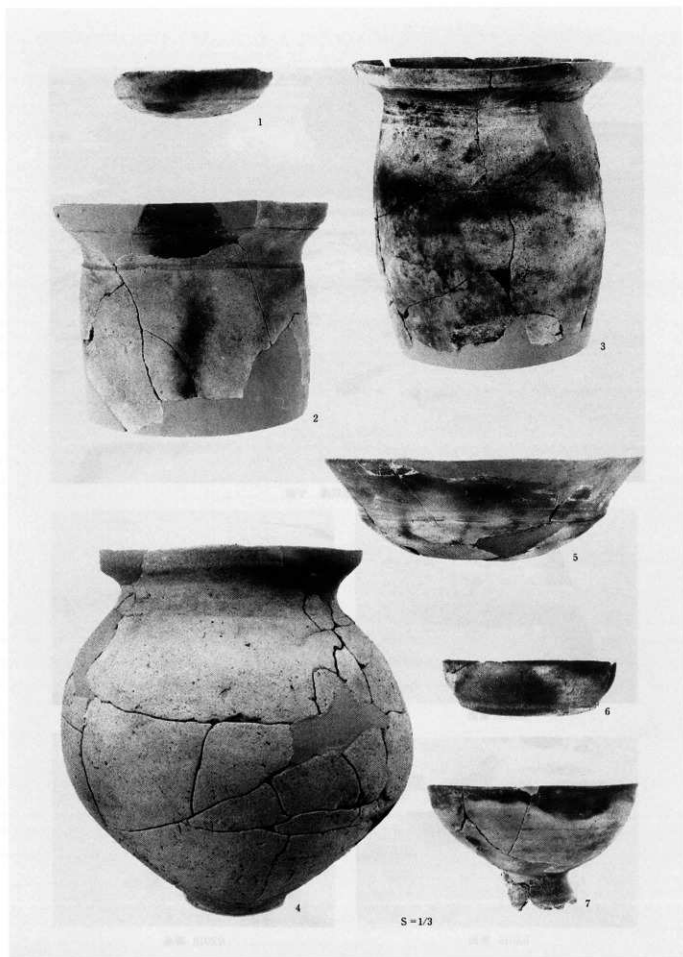


RZ019 断面

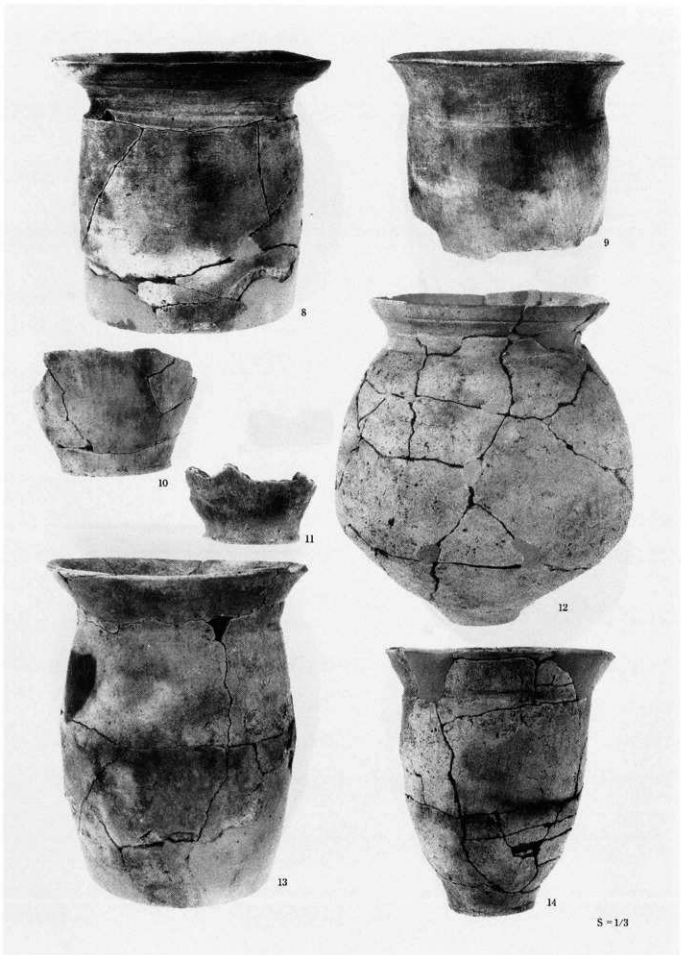


RZ019 断面

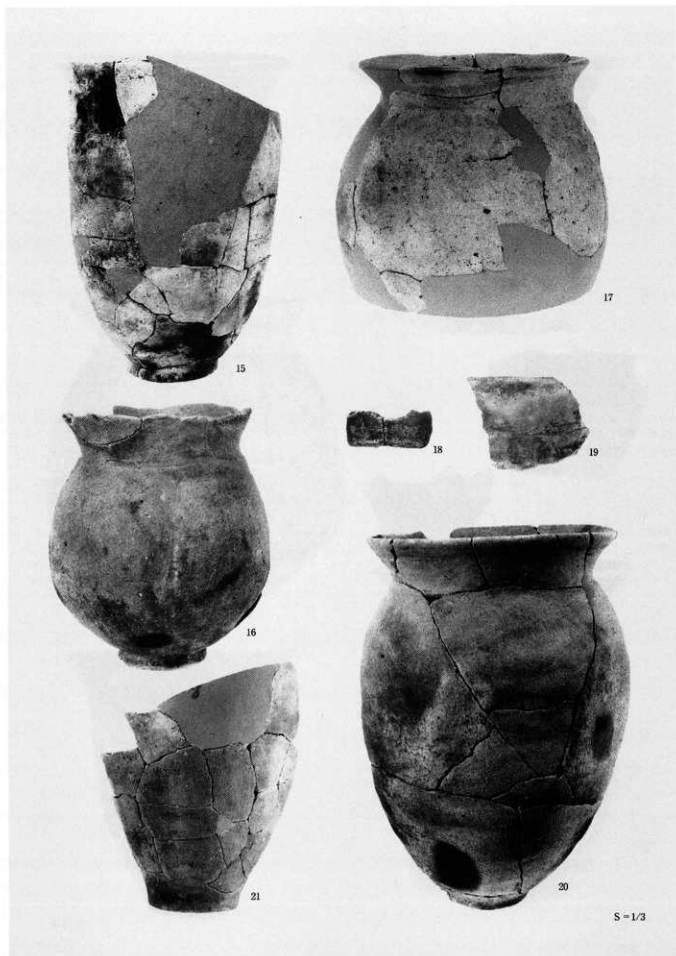
写真図版276 RZ遺構(1)



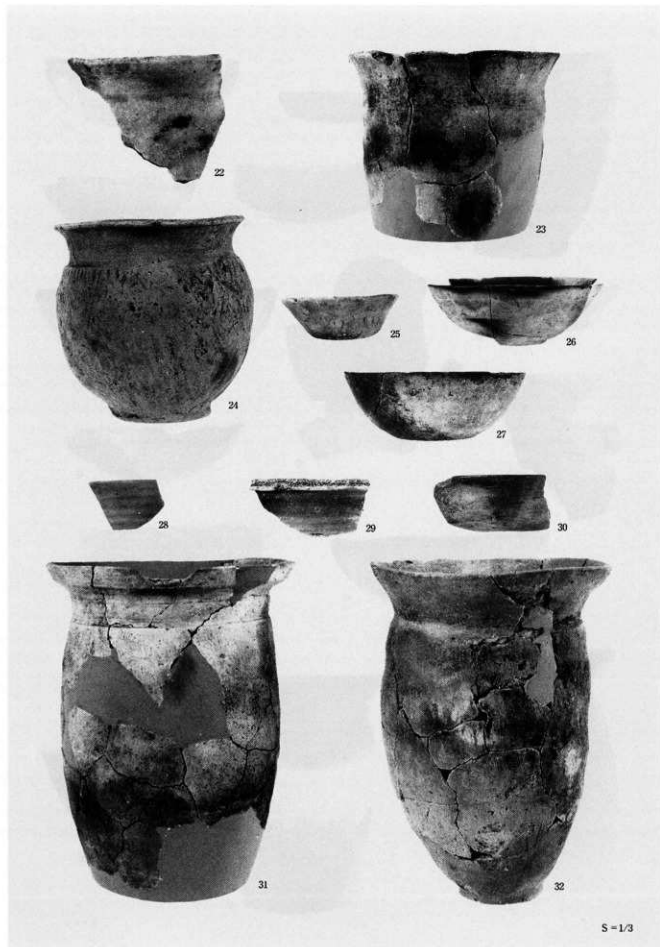
写真図版277 土師器・須恵器(1)



写真図版278 土師器・須恵器(2)

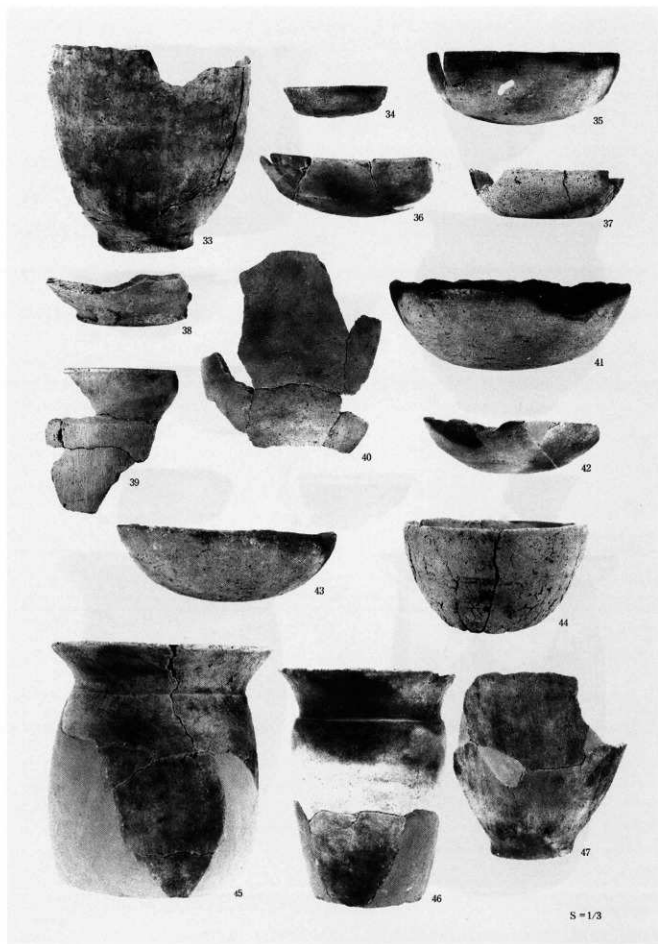


写真図版279 土師器・須恵器(3)

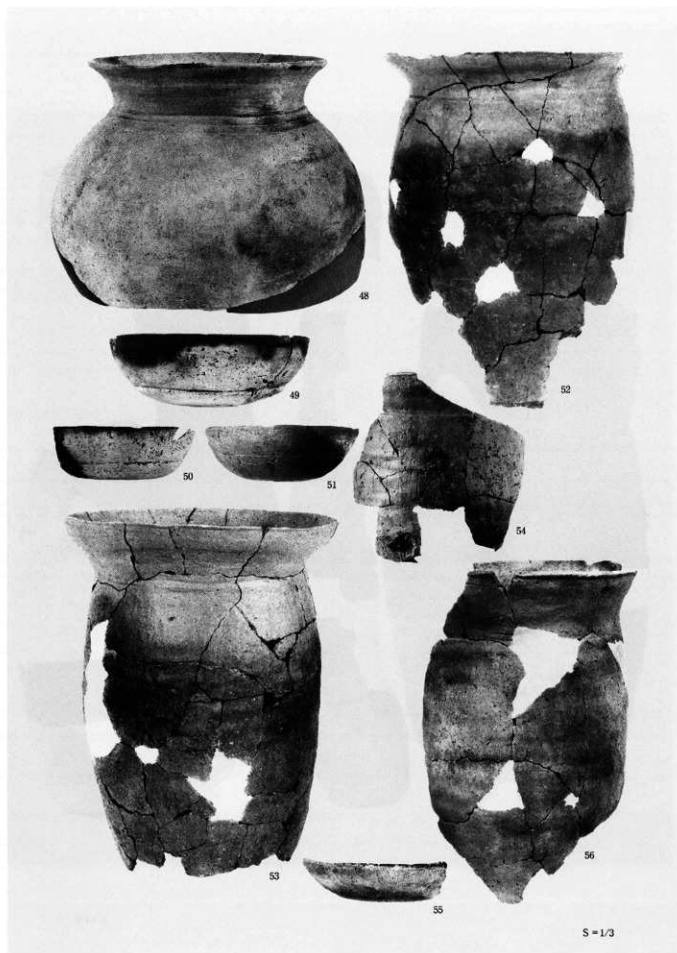


S-1/3

写真図版280 土師器・須恵器(4)



写真図版281 土師器・須恵器(5)

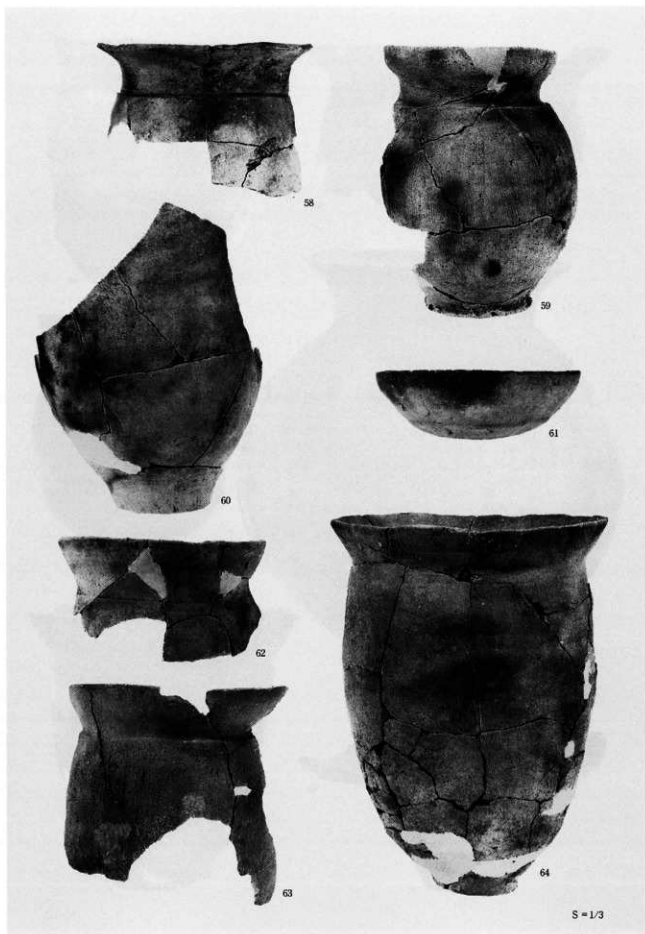


写真図版282 土師器・須恵器(6)

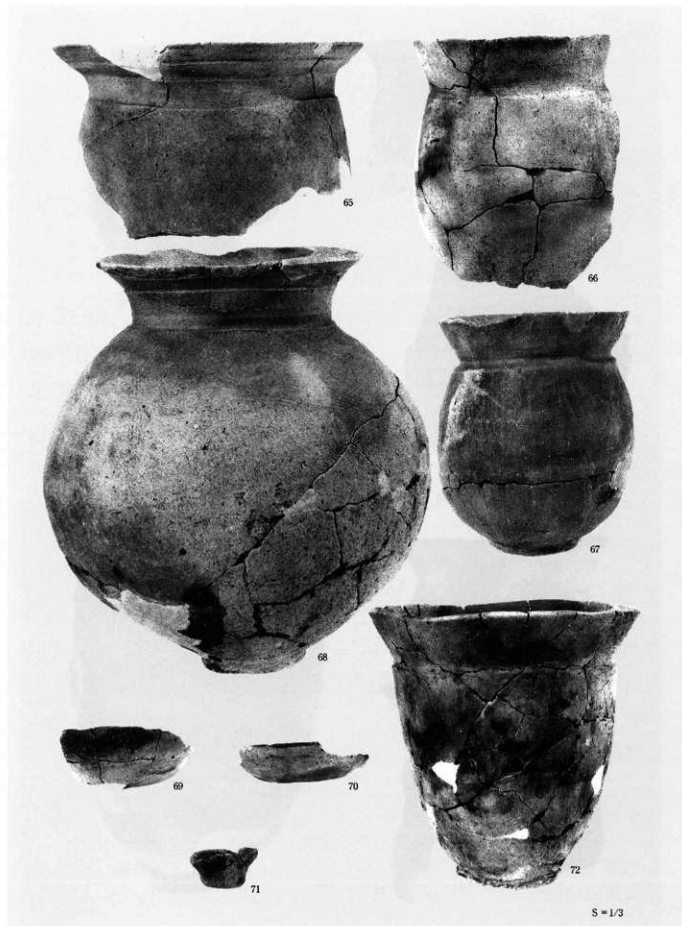


S-1/3

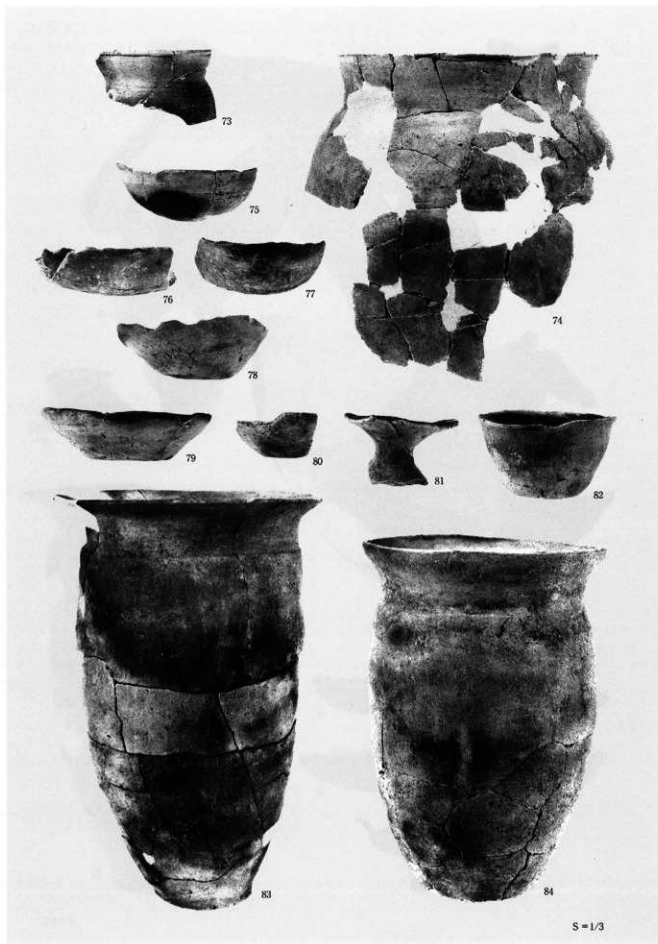
写真図版283 土師器・須恵器(7)



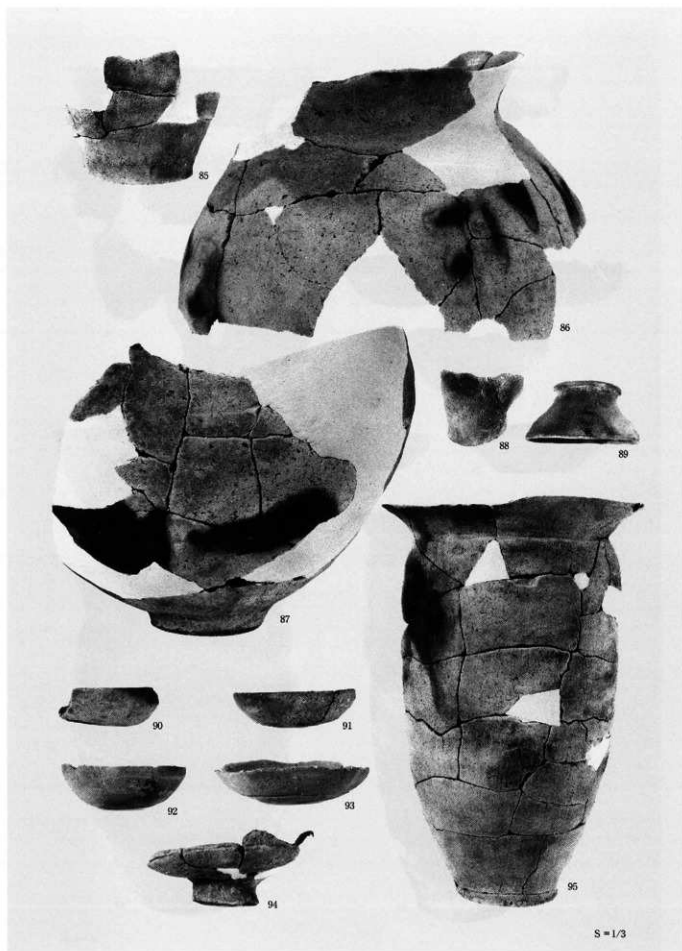
写真図版284 土師器・須恵器(8)



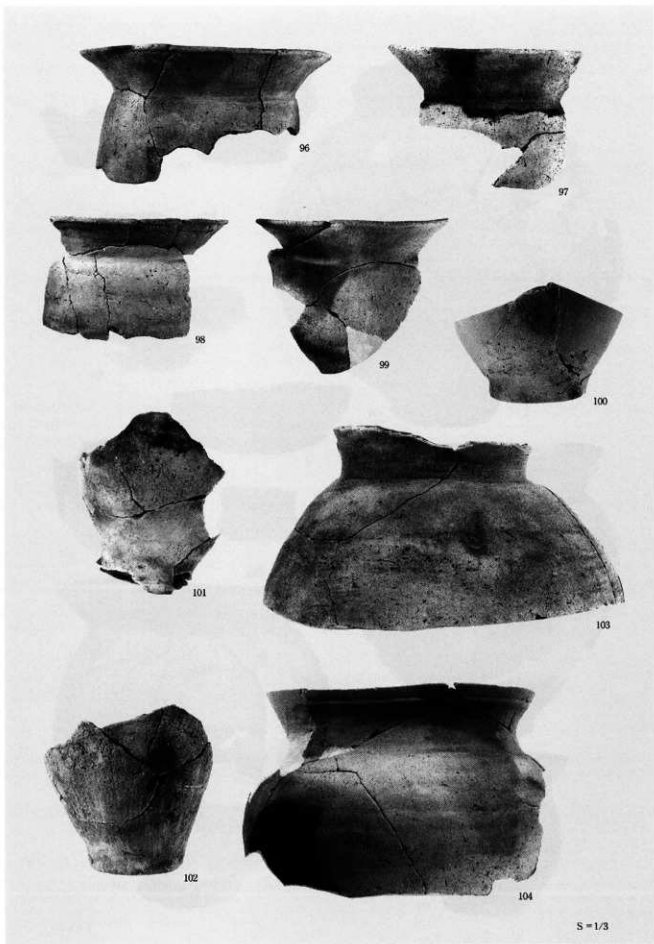
写真図版285 土師器・須恵器(9)



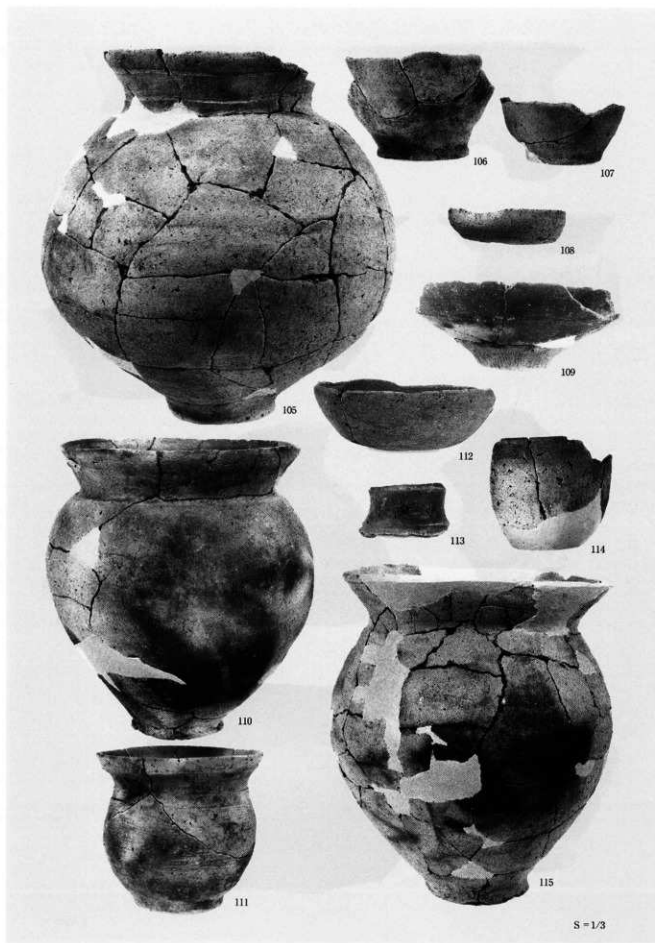
写真図版286 土師器・須恵器(10)



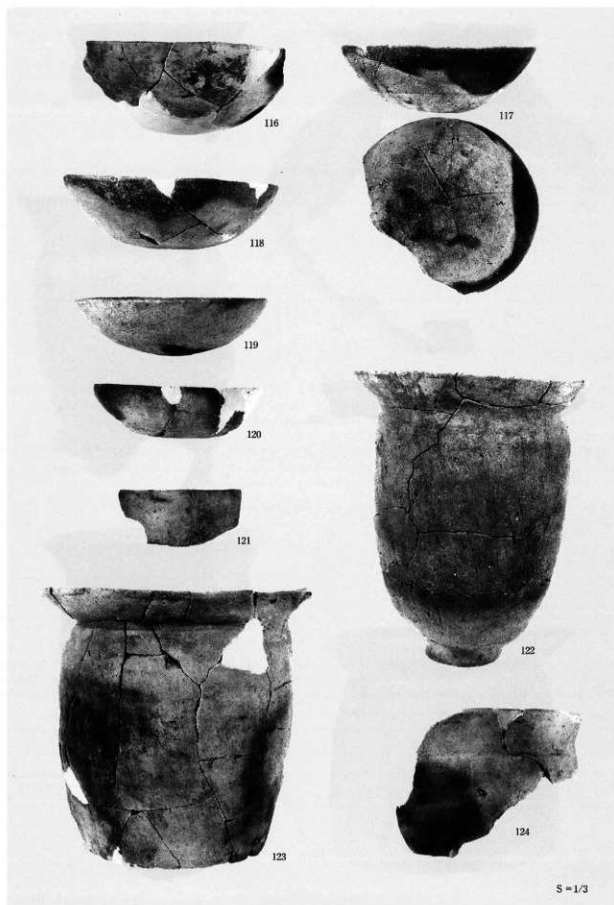
写真図版287 土師器・須恵器(1)



写真図版288 土師器・須恵器(2)



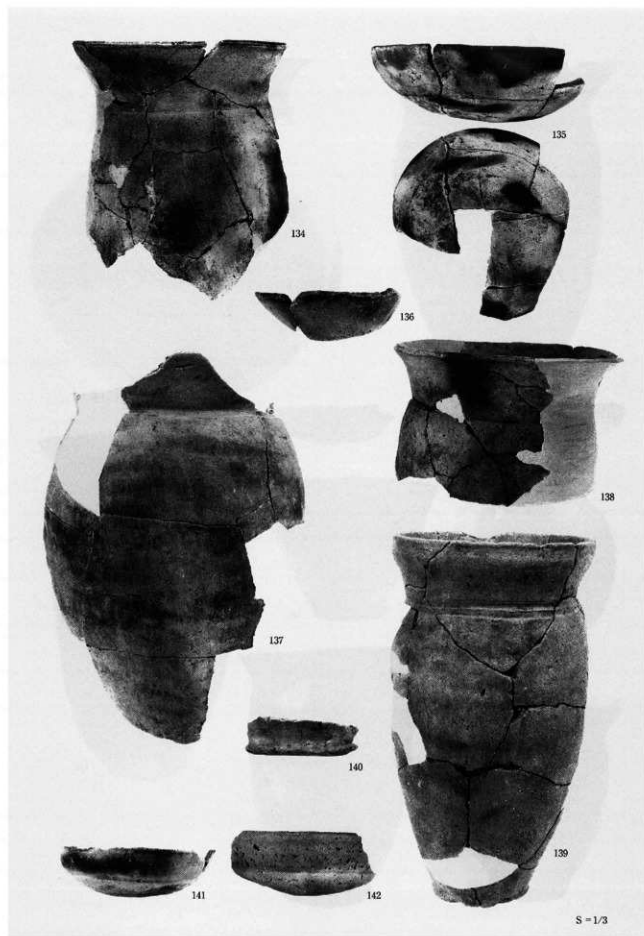
写真図版289 土師器・須恵器(3)



写真図版290 土師器・須恵器(14)



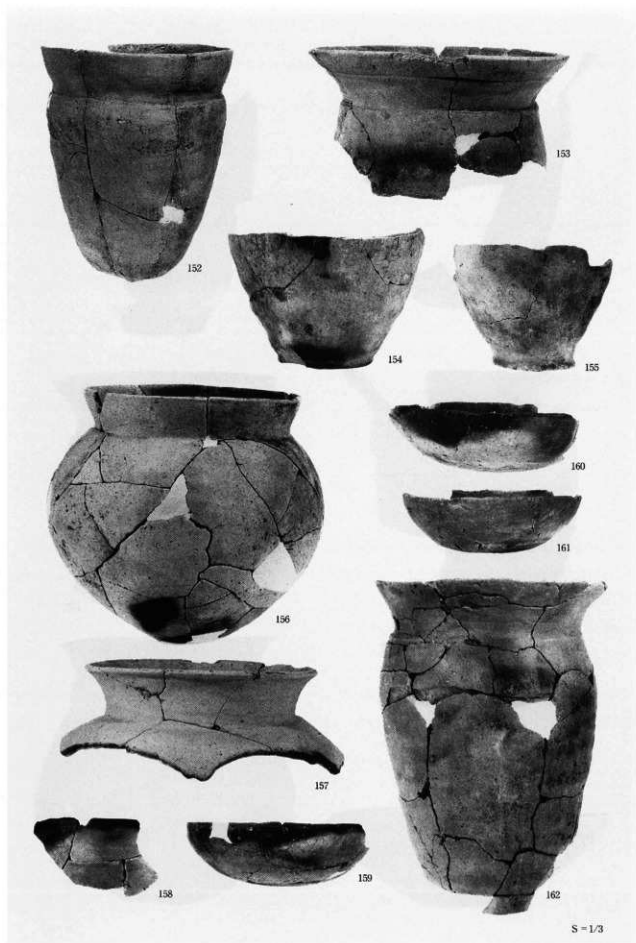
写真図版291 土師器・須恵器(5)



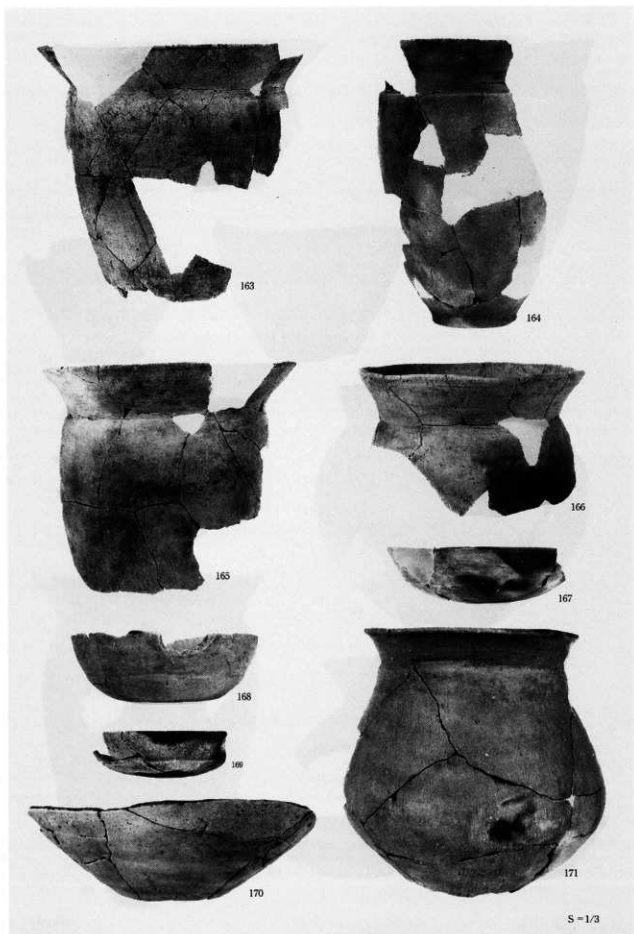
写真図版292 土師器・須恵器(6)



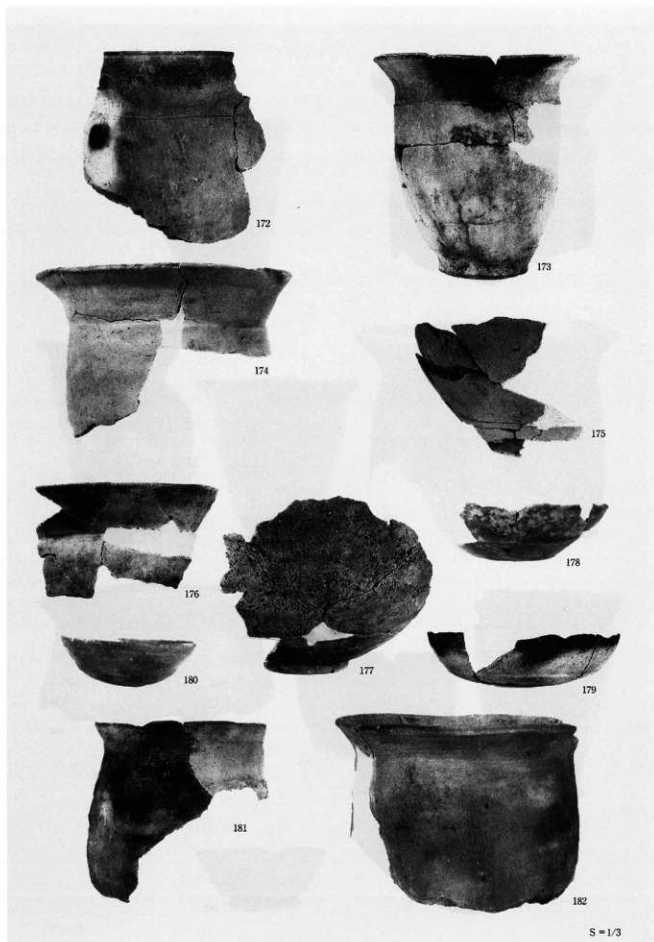
写真図版293 土師器・須恵器(7)



写真図版294 土師器・須恵器(10)

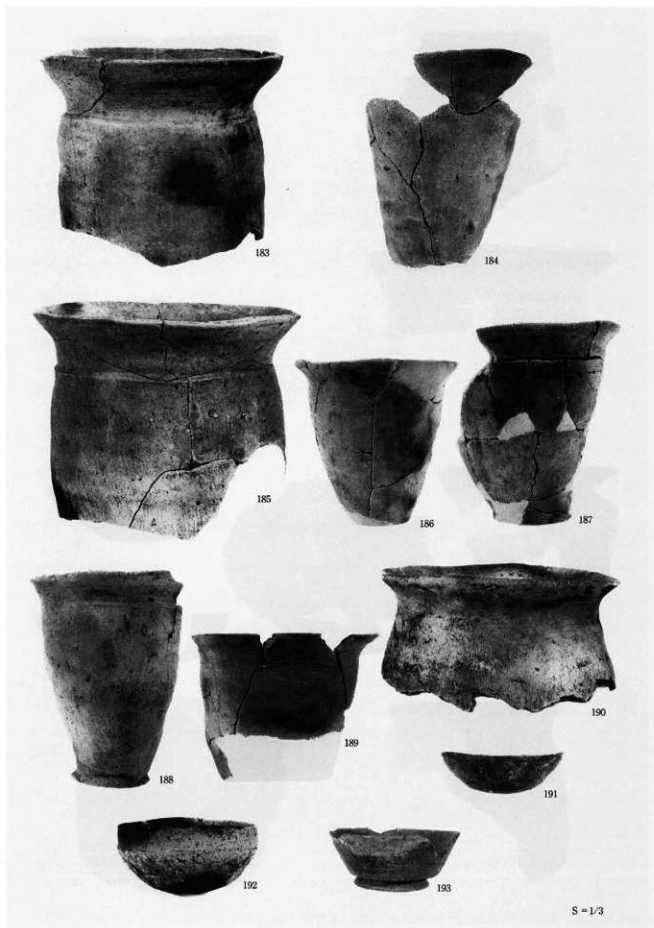


写真図版295 土師器・須恵器(19)

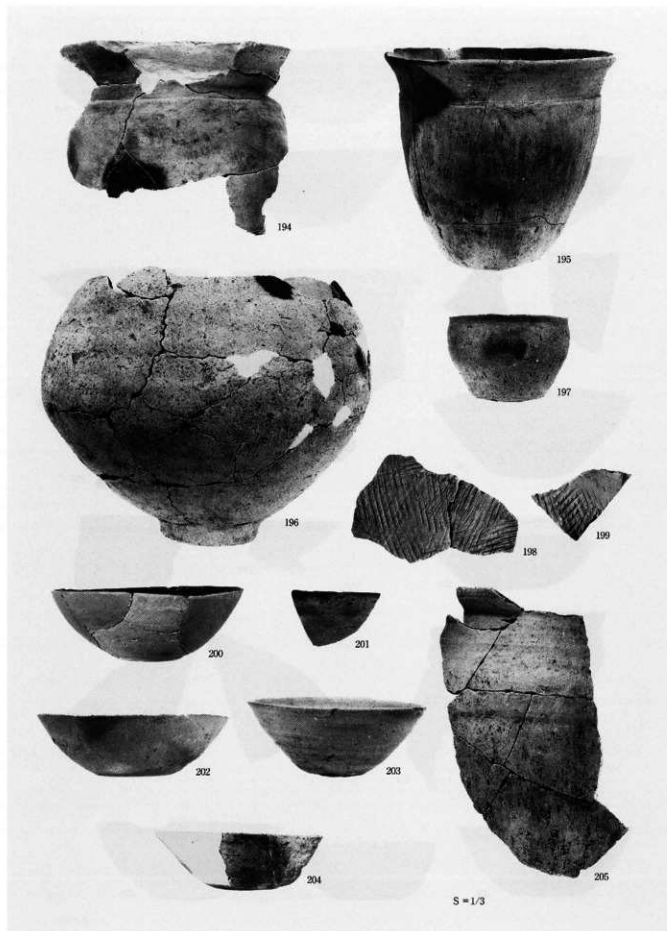


S-1/3

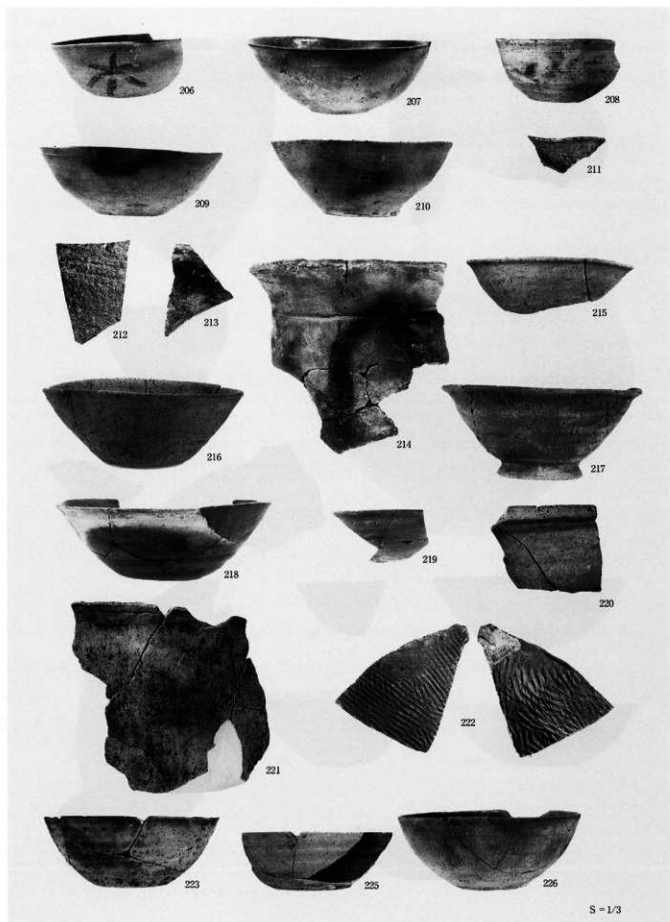
写真図版296 土師器・須恵器②



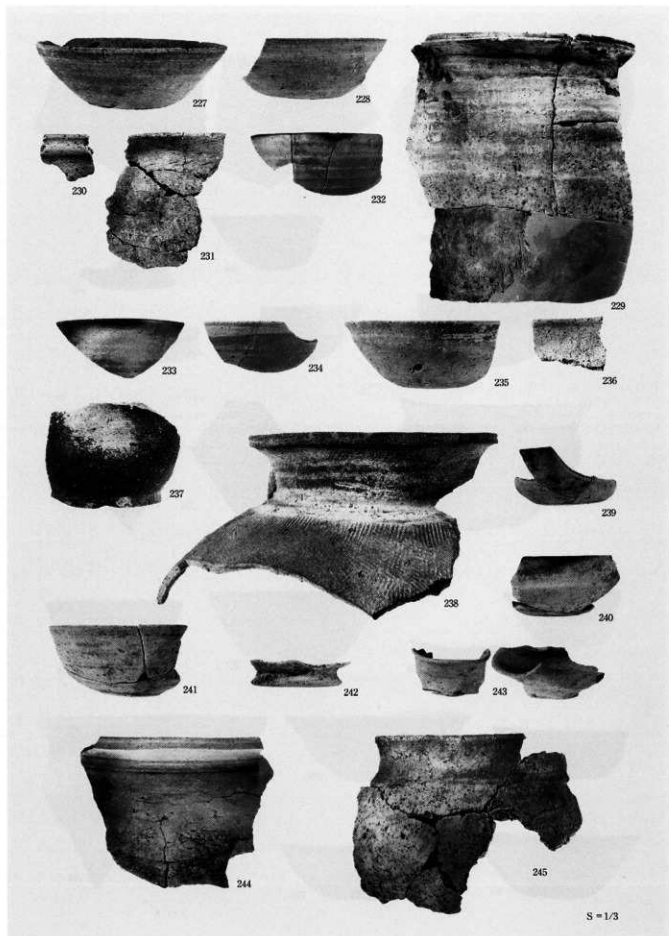
写真図版297 土師器・須恵器(2)



写真図版298 土師器・須恵器(2)

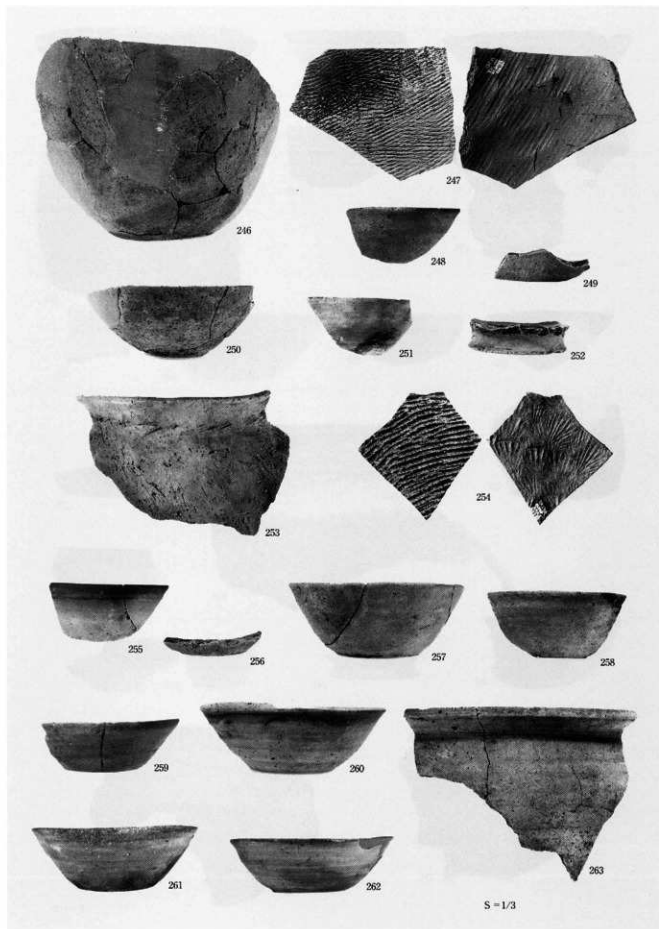


写真図版299 土師器・須恵器(2)



S = 1/3

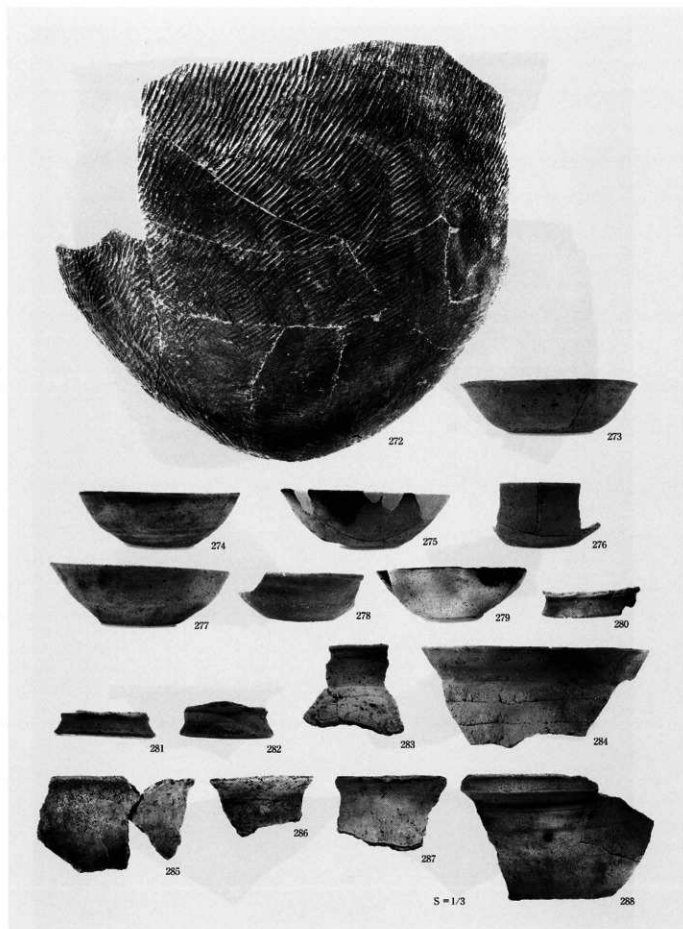
写真図版300 土師器・須恵器②



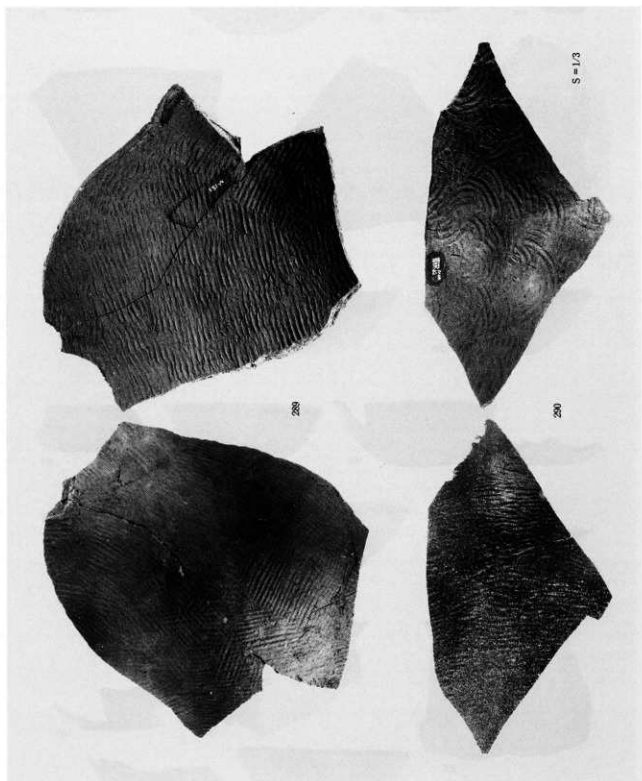
写真図版301 土師器・須恵器



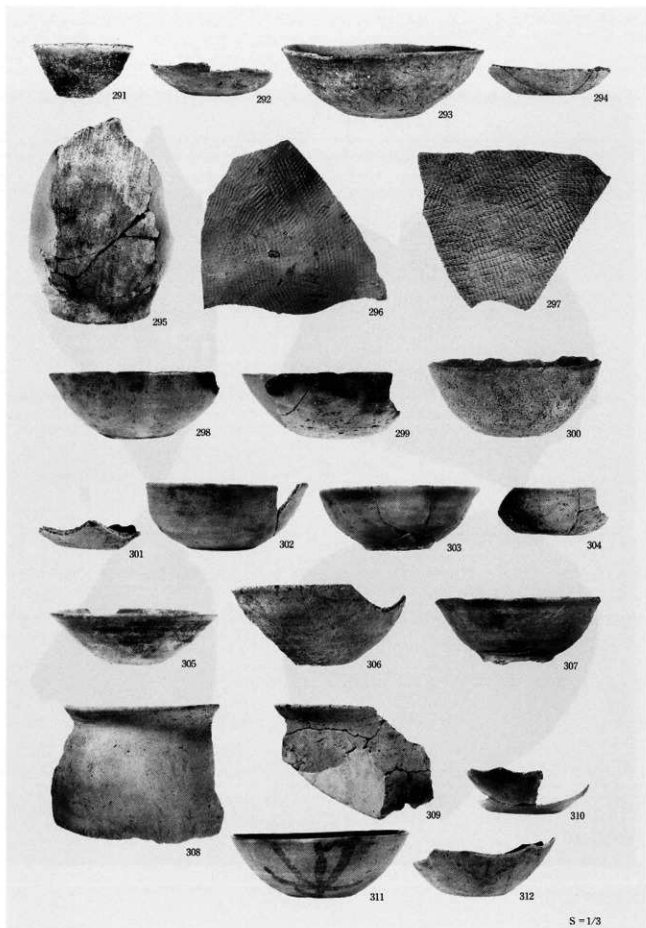
写真図版302 土師器・須恵器²⁶⁾



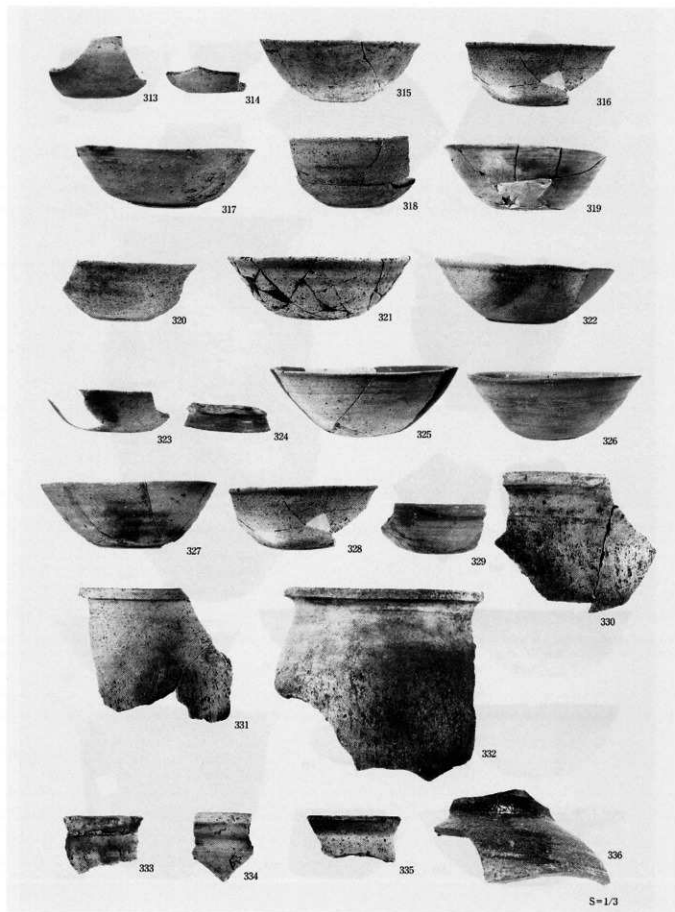
写真図版303 土師器・須恵器(2)



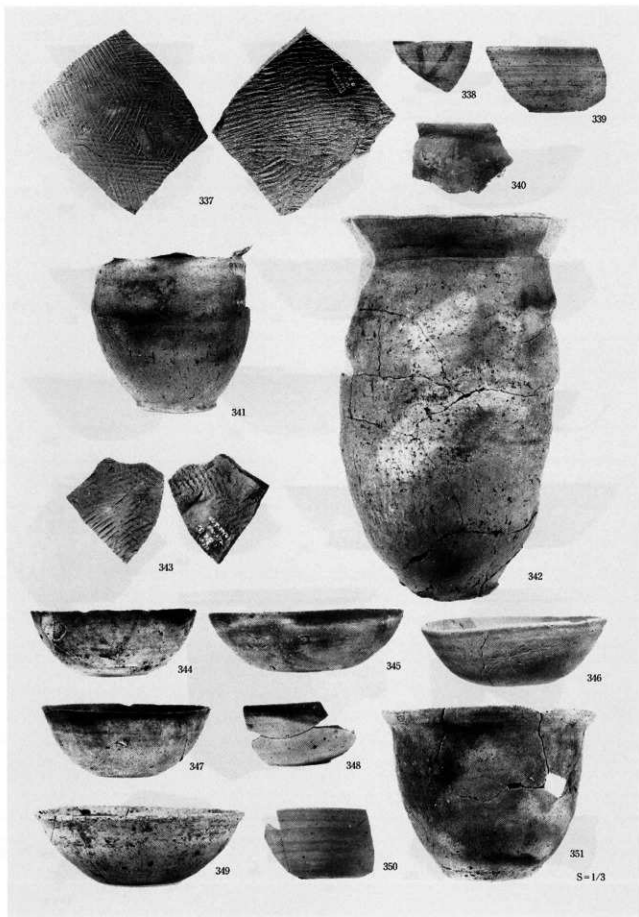
写真図版304 土師器・須恵器289



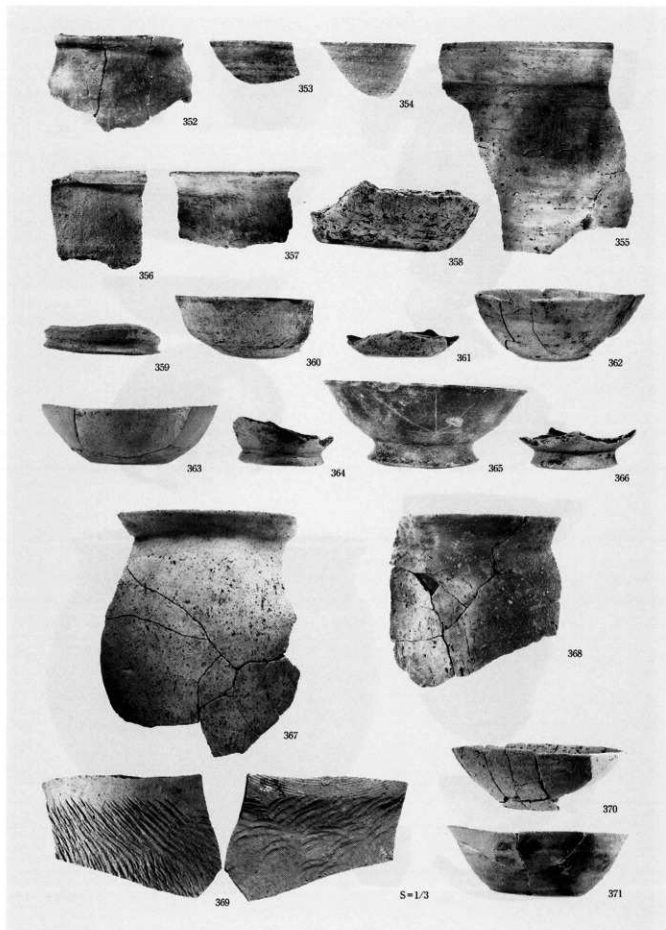
写真図版305 土師器・須恵器



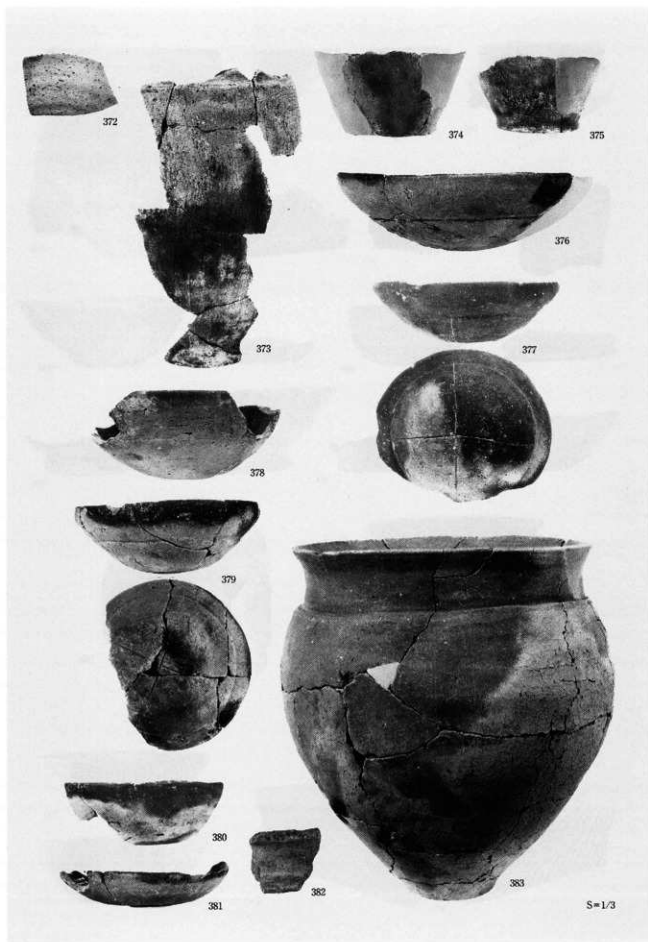
写真図版306 土師器・須恵器③



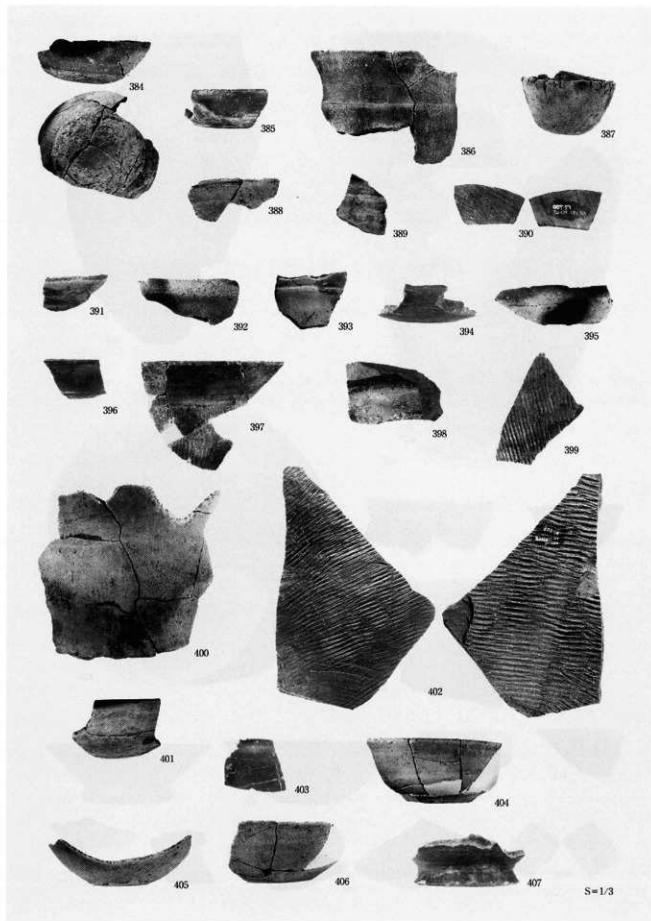
写真図版307 土師器・須恵器(3)



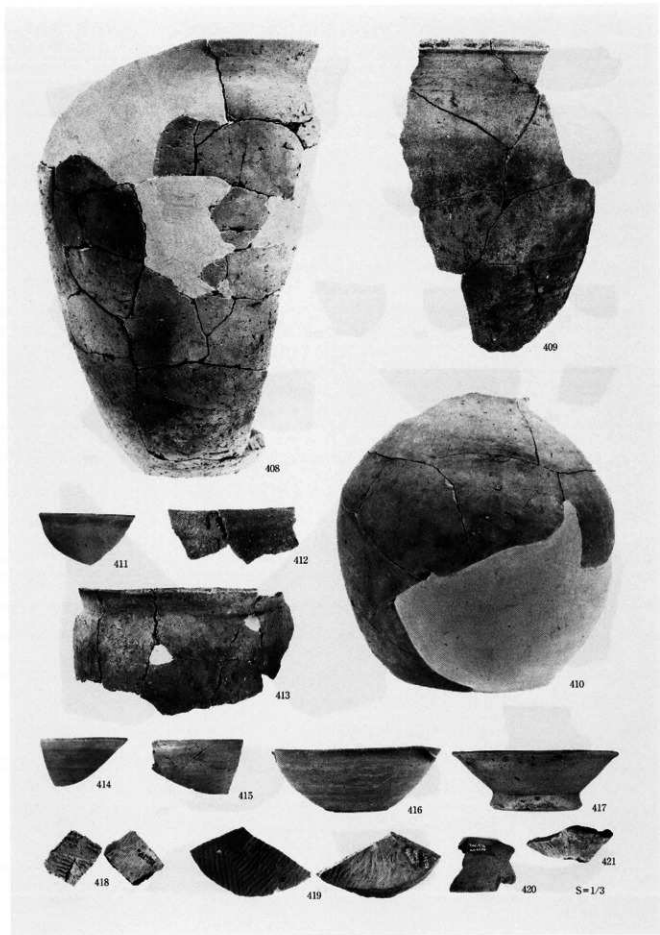
写真図版308 土師器・須恵器30



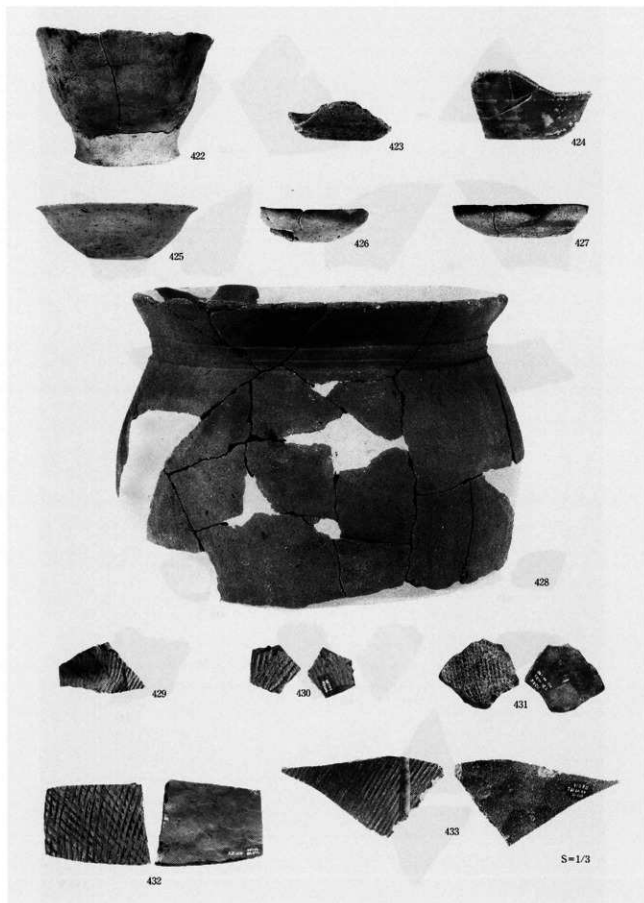
写真図版309 土師器・須恵器(3)



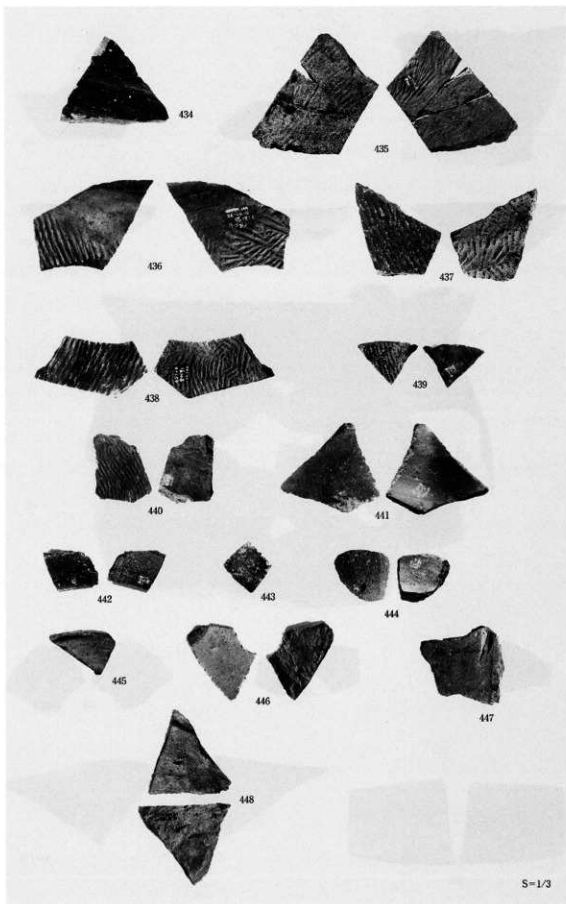
写真図版310 土師器・須恵器34



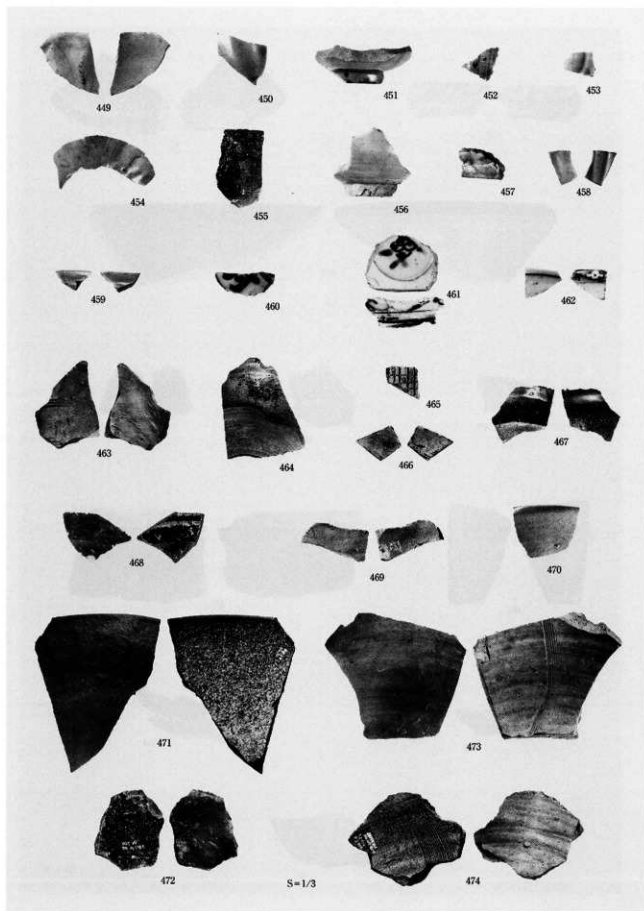
写真図版311 土師器・須恵器



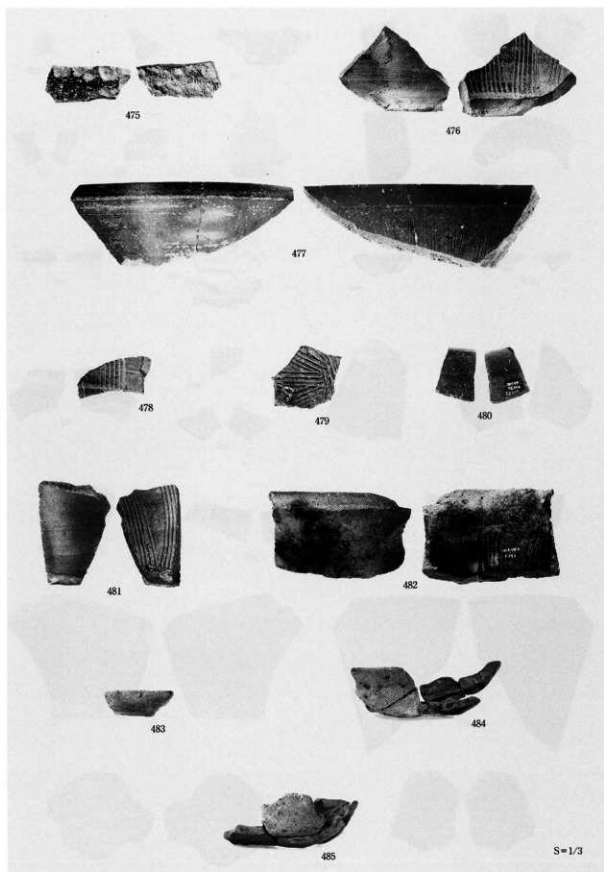
写真図版312 土師器・須恵器③



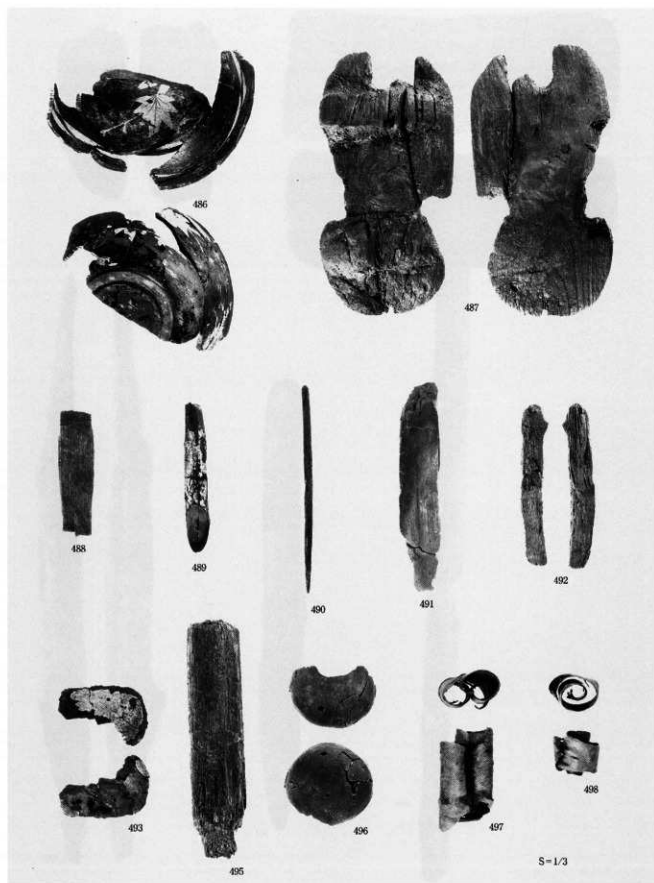
写真図版313 土師器・須恵器(37)



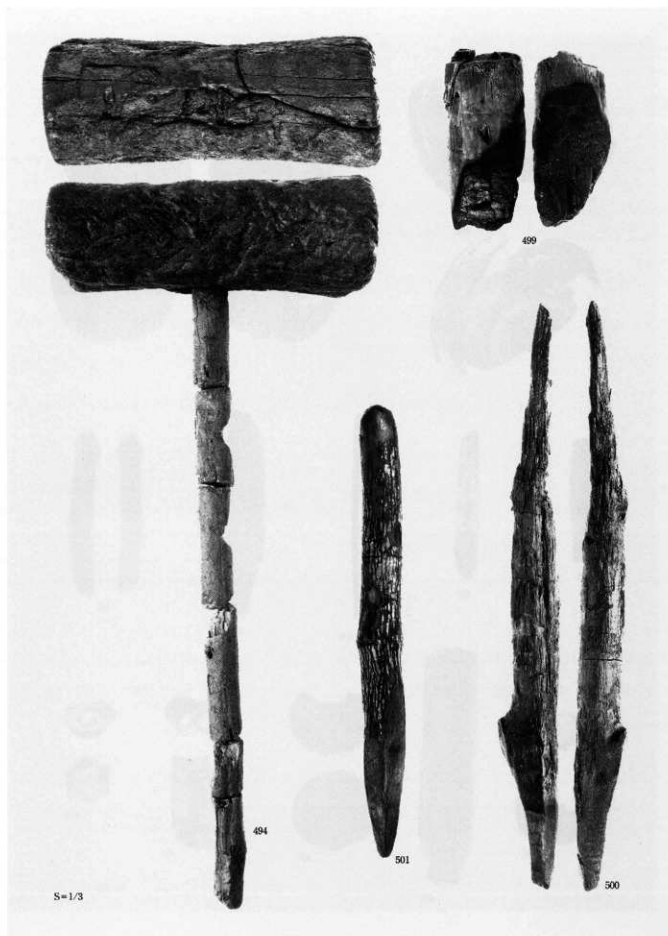
写真図版314 中世の陶磁器(1)



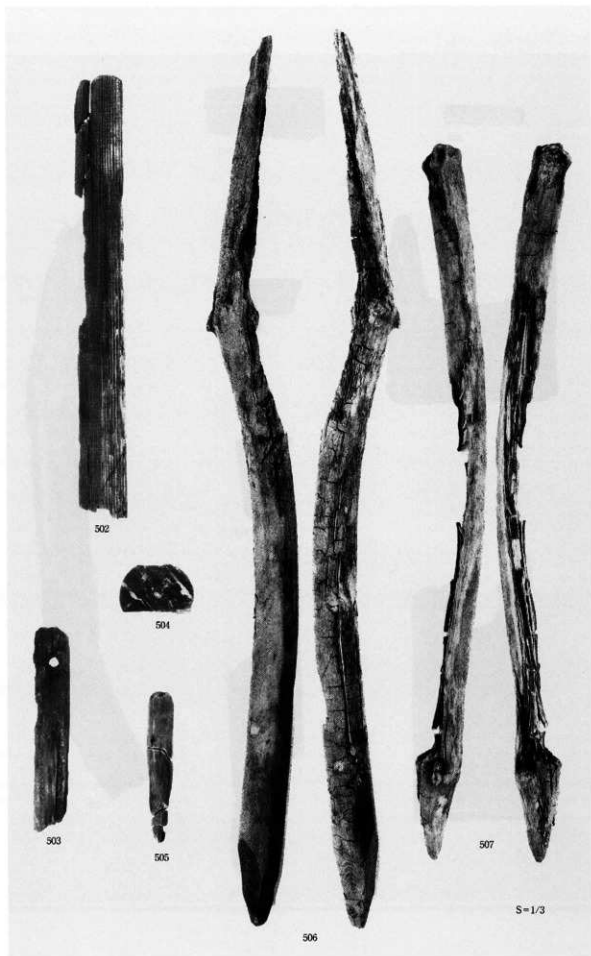
写真図版315 中世の陶磁器(2)・かわらけ



写真図版316 木製品(1)



写真図版317 木製品(2)



写真図版318 木製品(3)



写真図版319 木製品(4)



516



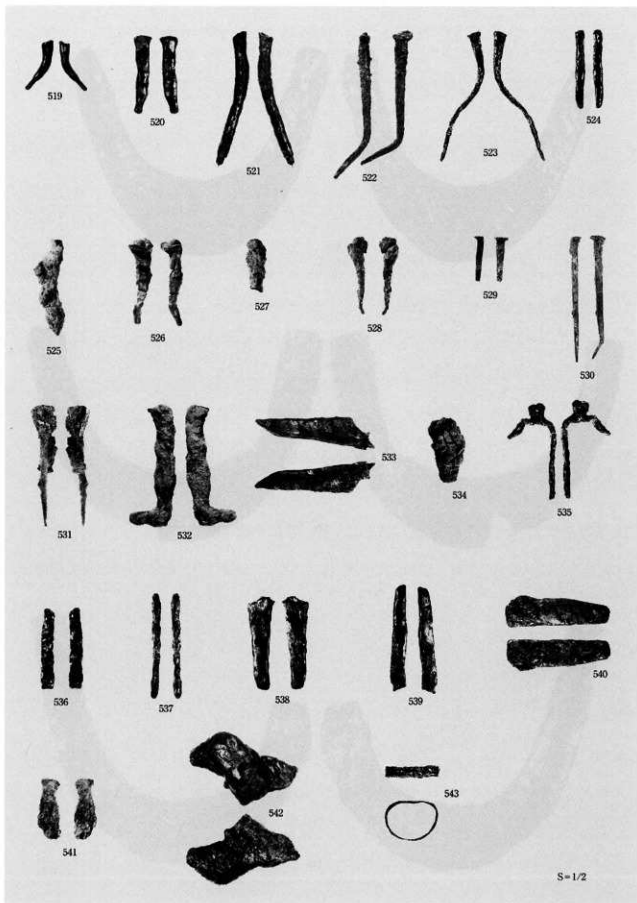
517



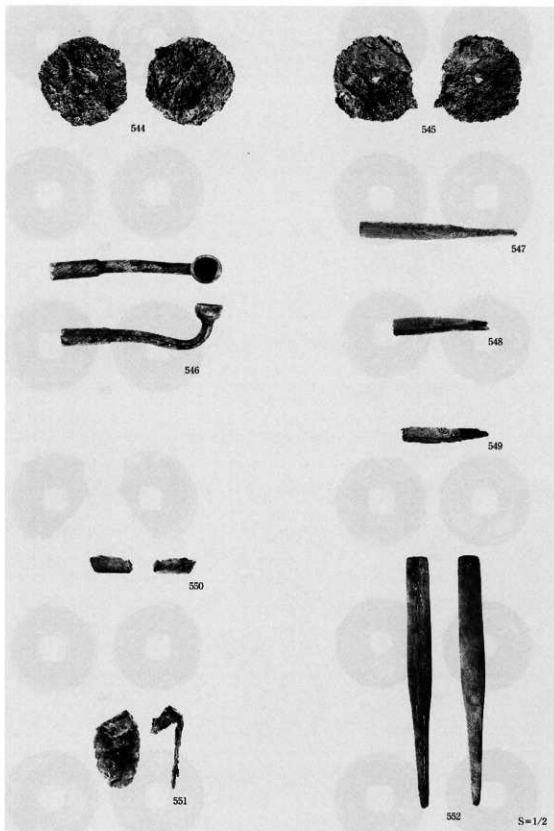
518



S=1/2



写真図版321 金属製品(2)



写真図版322 金属製品(3)



553



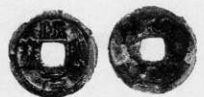
554



555



556



557



558



559



560



561



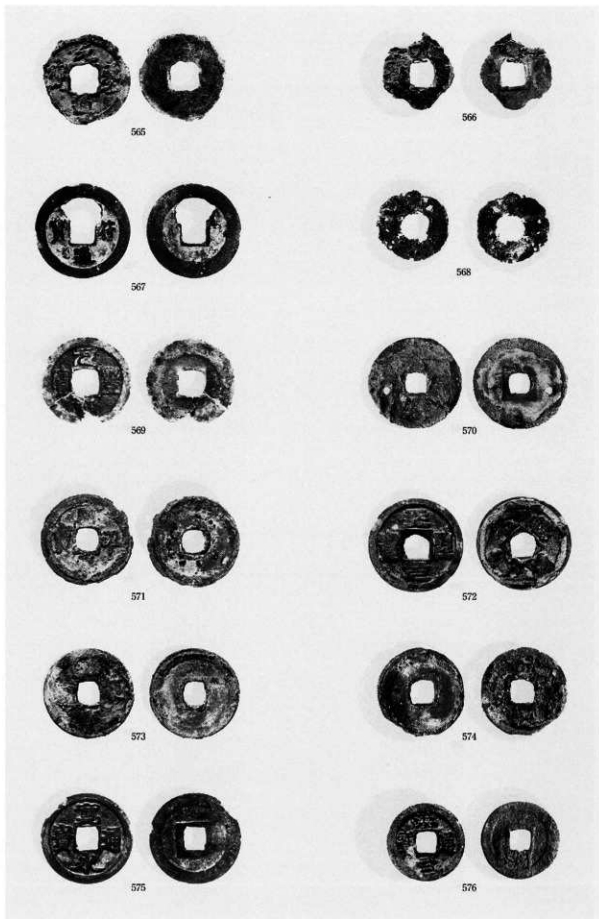
562



563



564



写真図版324 錢貨(2)



577



578



579



580



581



582



583



584



585



586



587



588



589



590



591



592



593



594



595



596



597



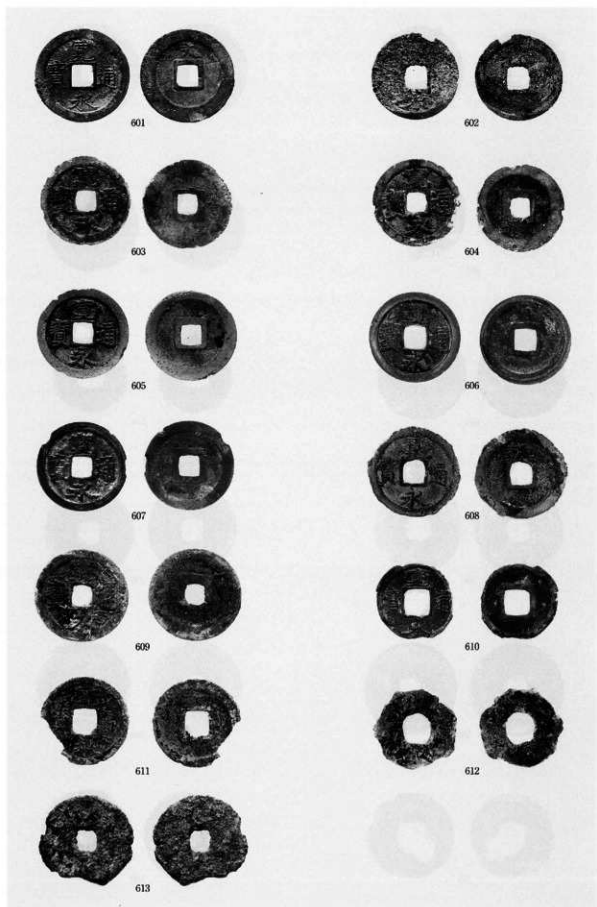
598



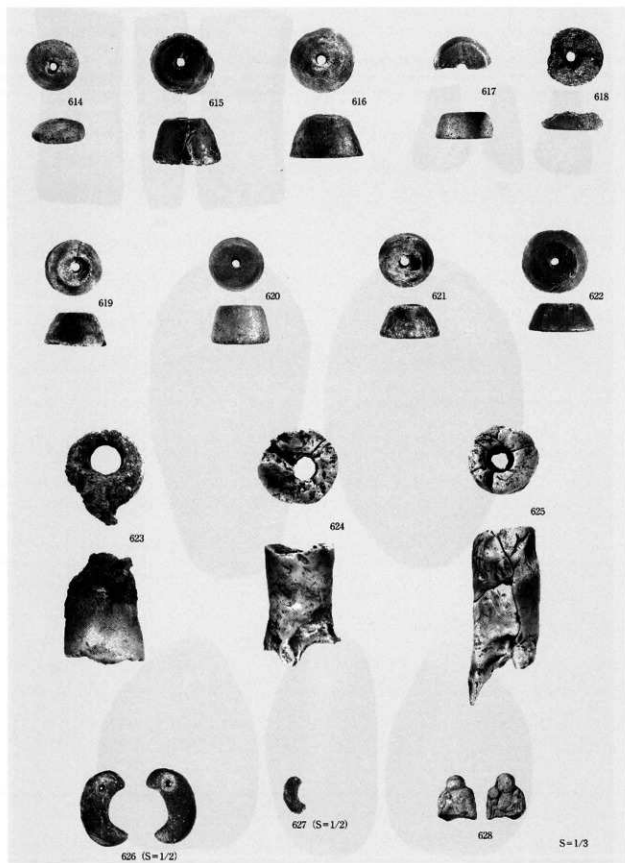
599



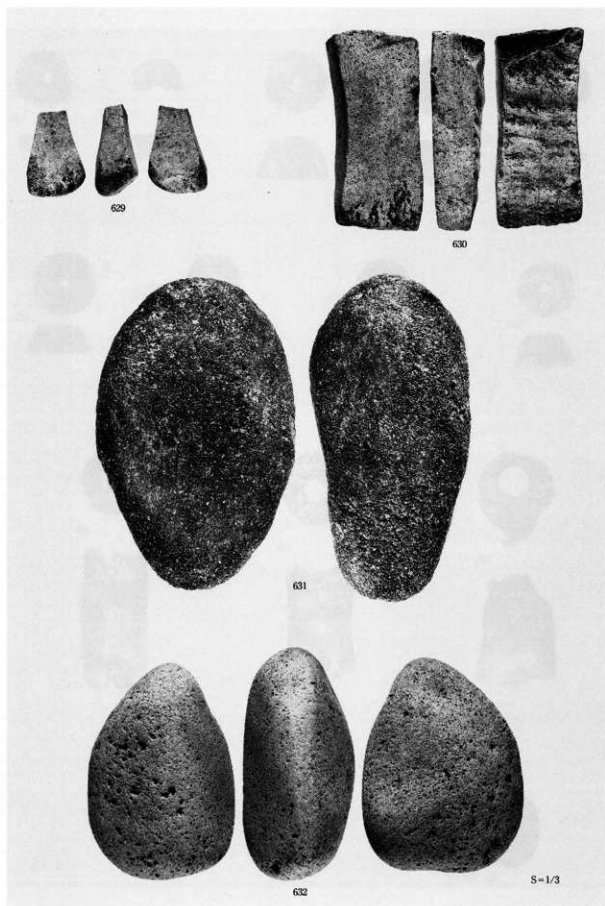
600



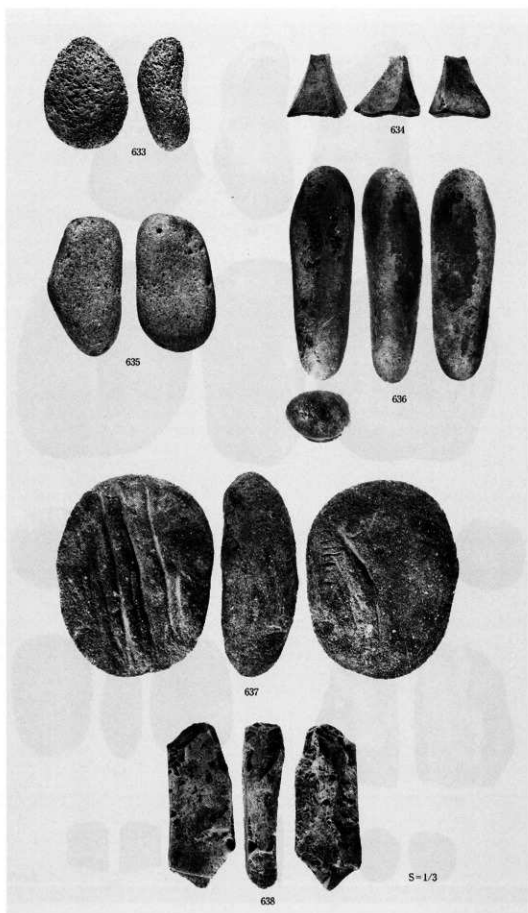
写真図版327 錢貨(5)



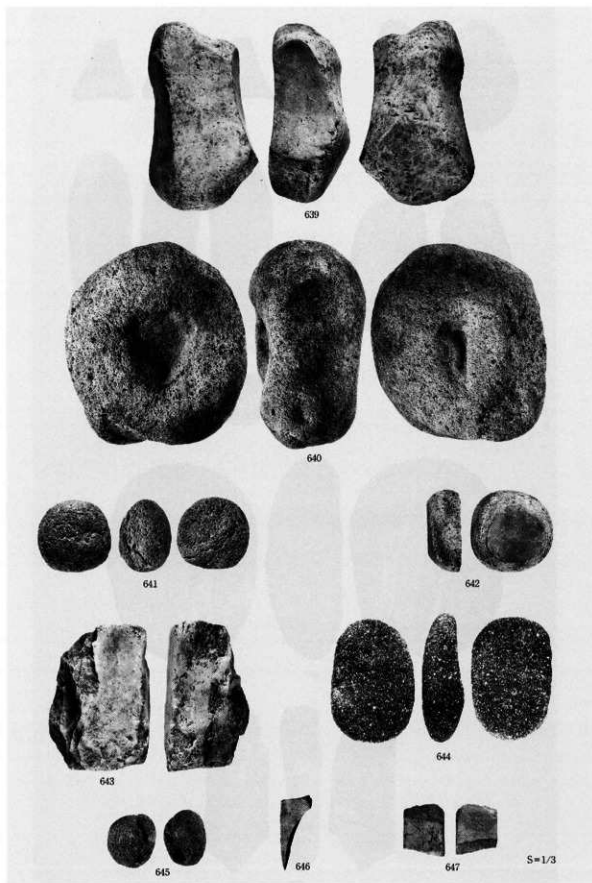
写真図版328 土製品



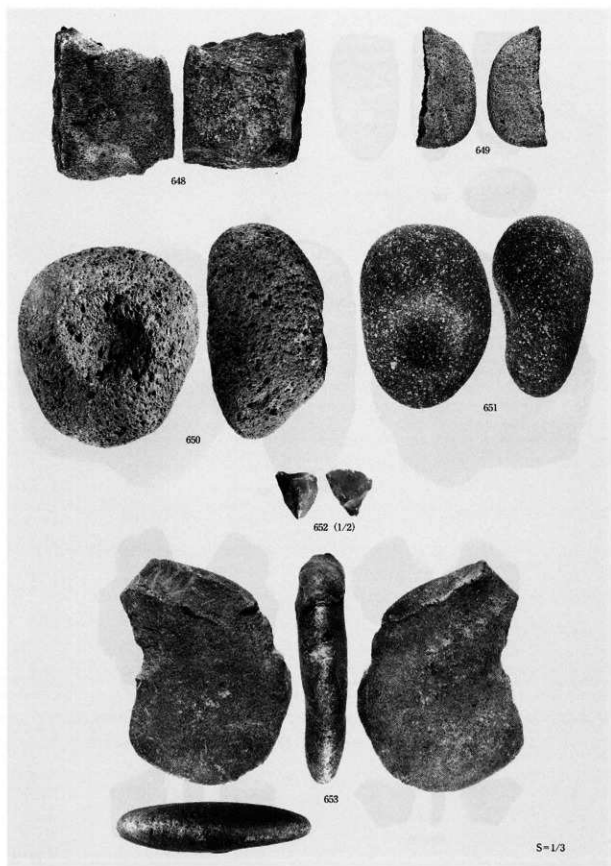
写真図版329 石器・石製品(1)



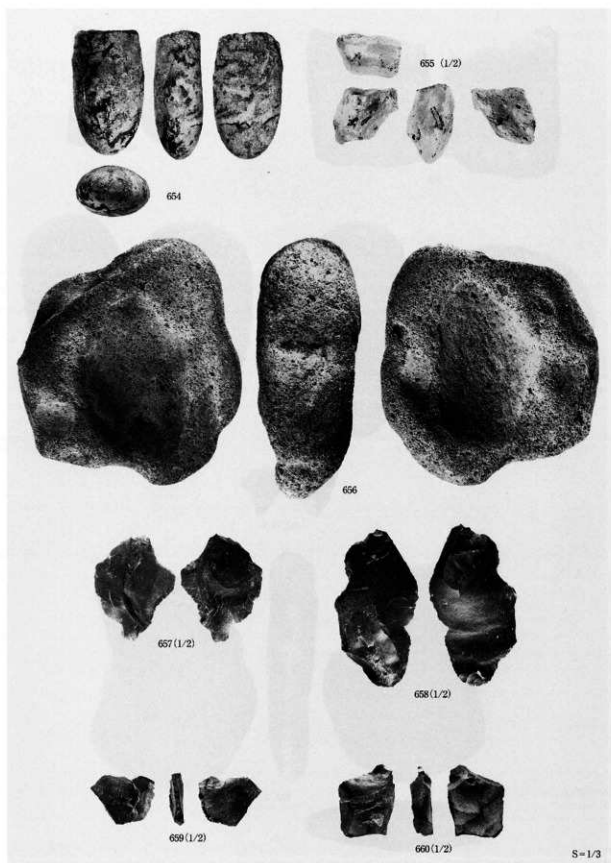
写真図版330 石器・石製品(2)



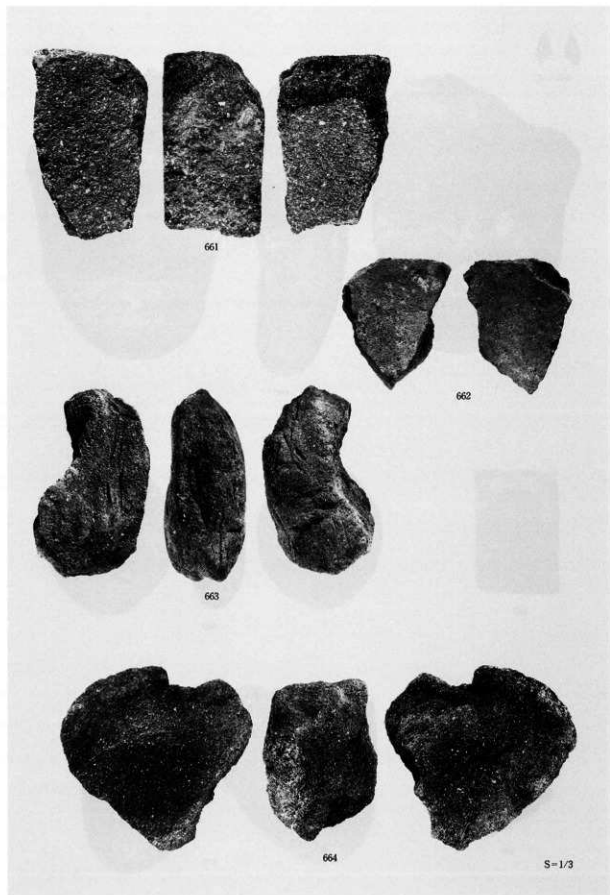
写真図版331 石器・石製品(3)



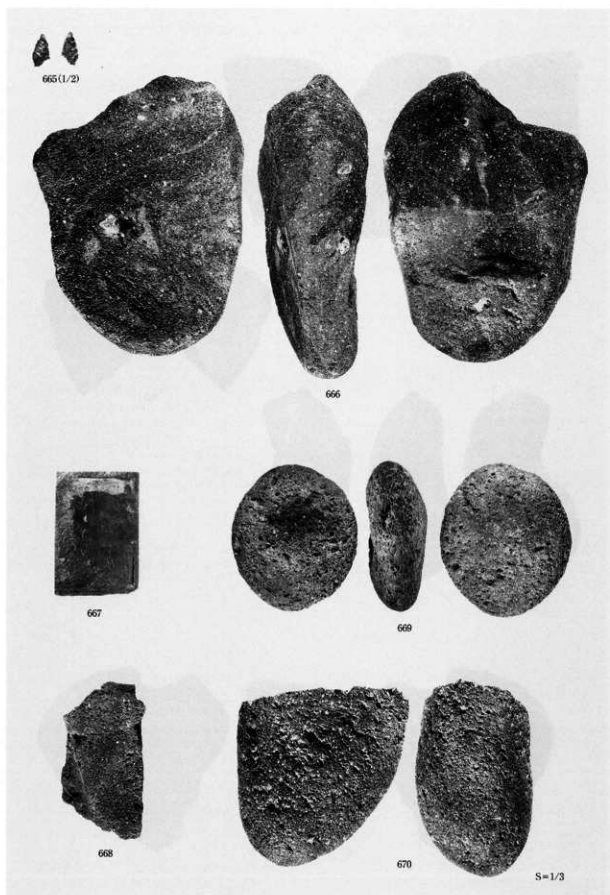
写真図版332 石器・石製品(4)



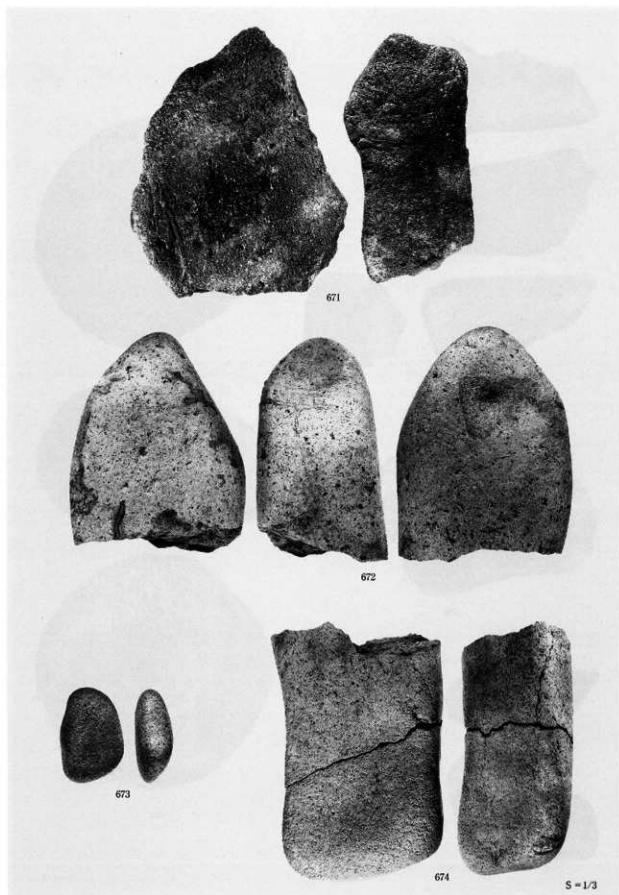
写真図版333 石器・石製品(5)



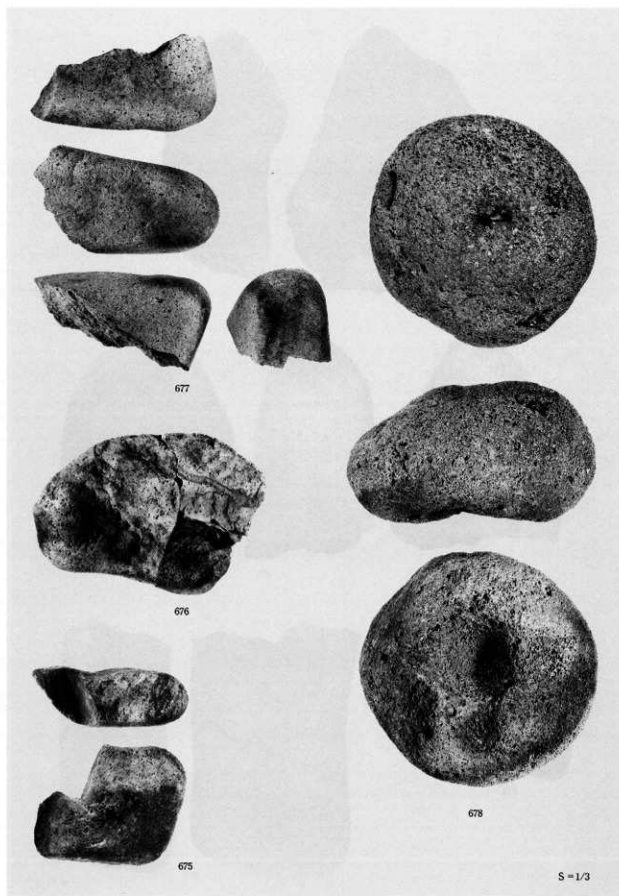
写真図版334 石器・石製品(6)



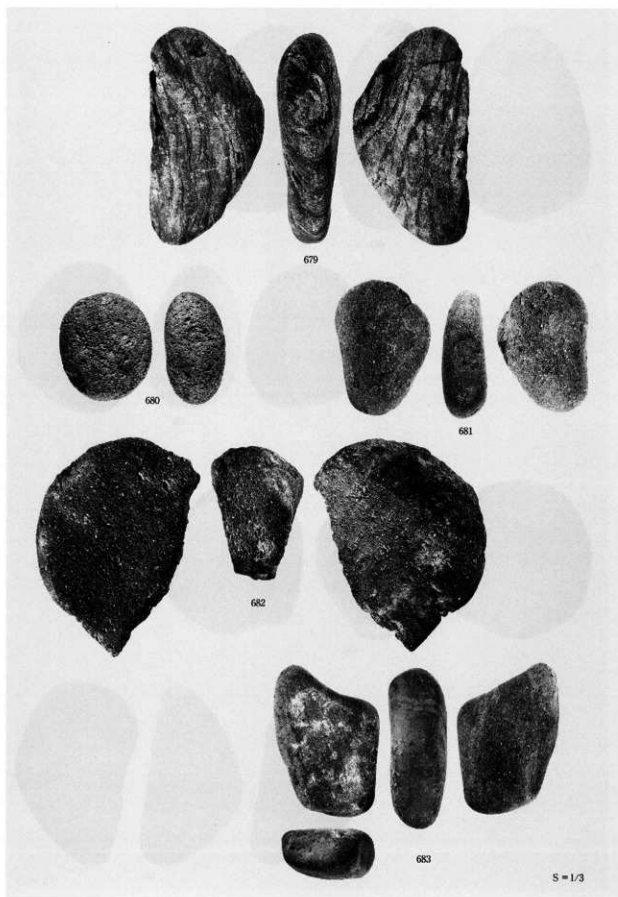
写真図版335 石器・石製品(7)



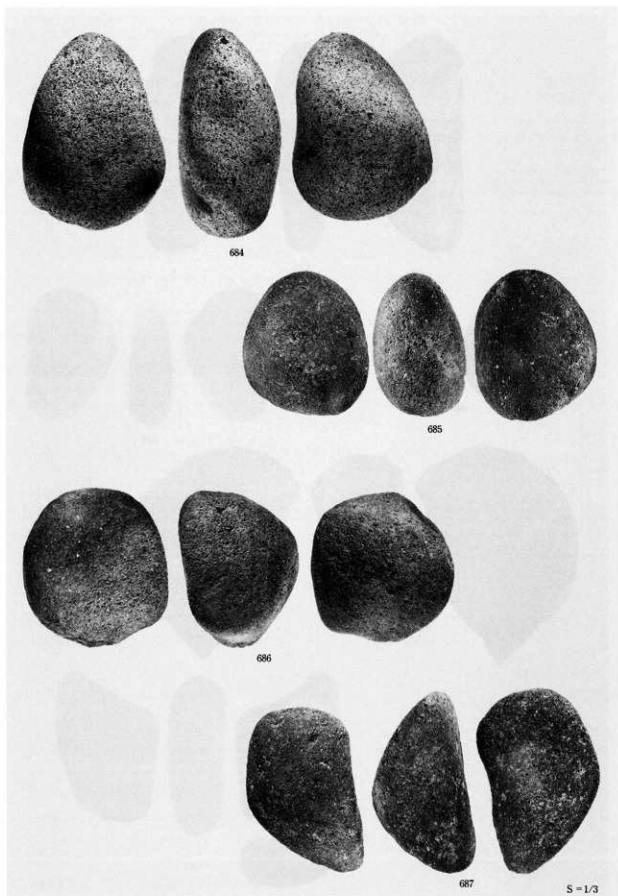
写真図版336 石器・石製品(6)



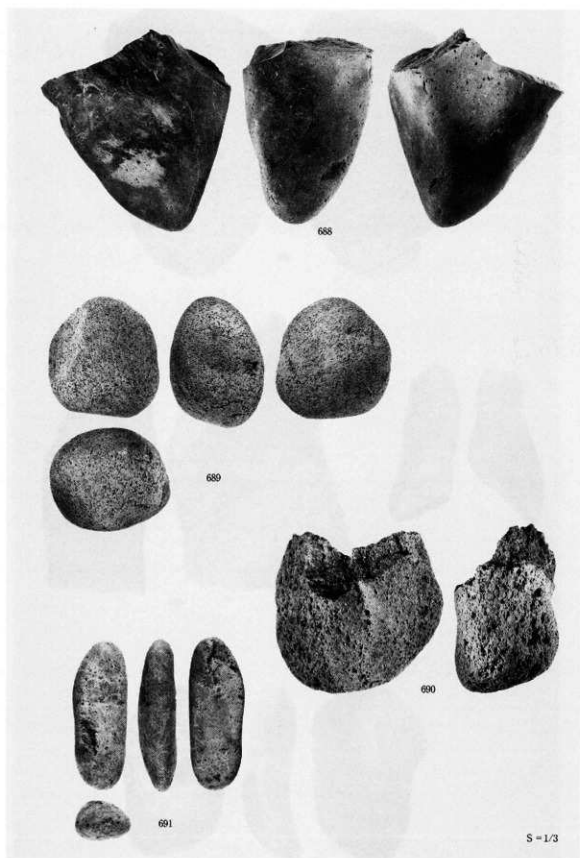
写真図版337 石器・石製品(9)



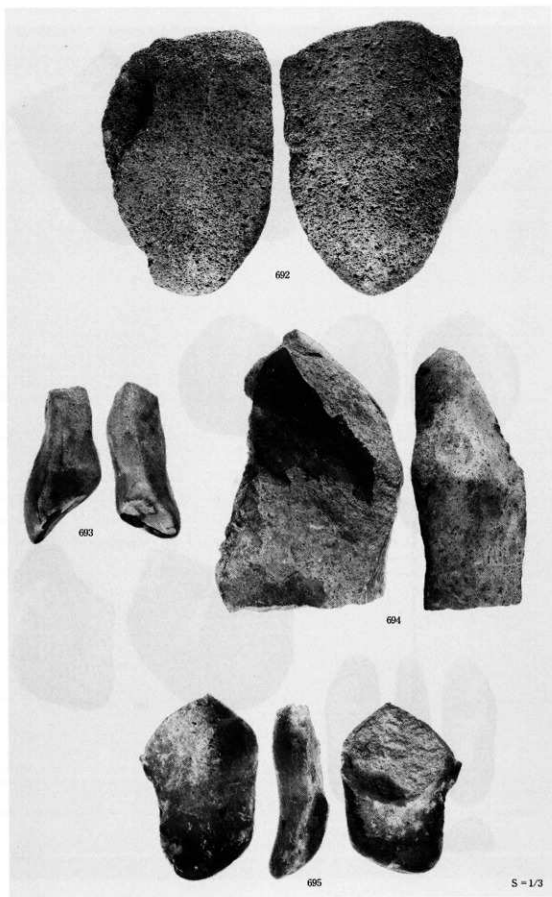
写真図版338 石器・石製品(10)



写真図版339 石器・石製品(11)



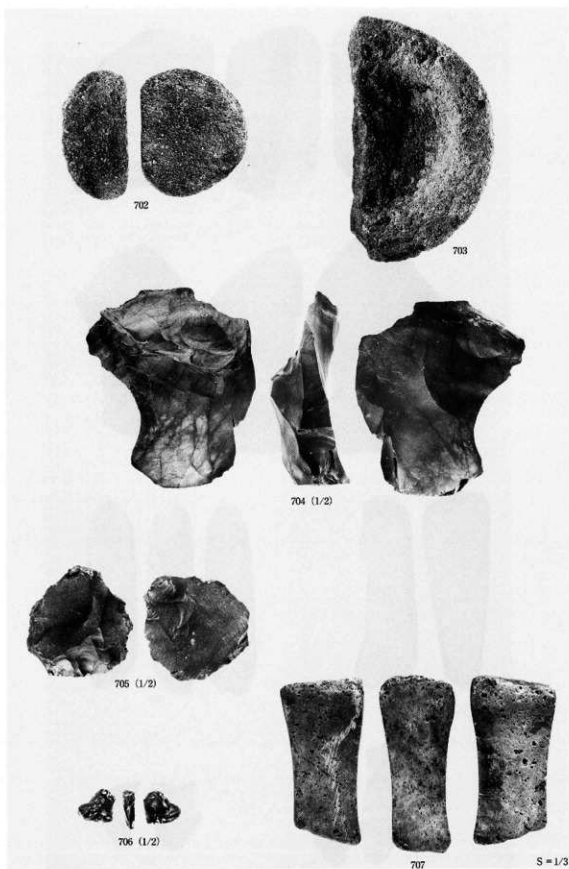
写真図版340 石器・石製品(12)



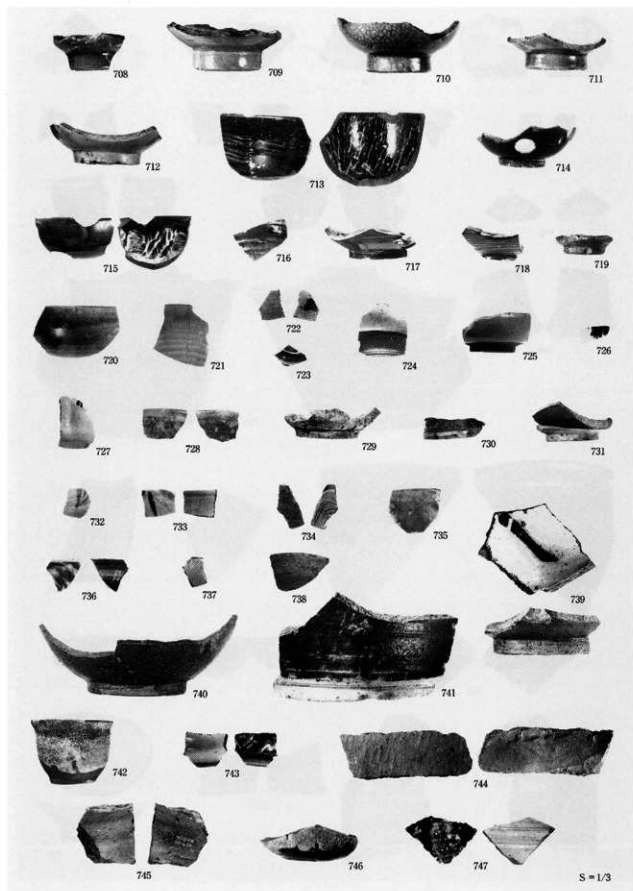
写真図版341 石器・石製品(13)



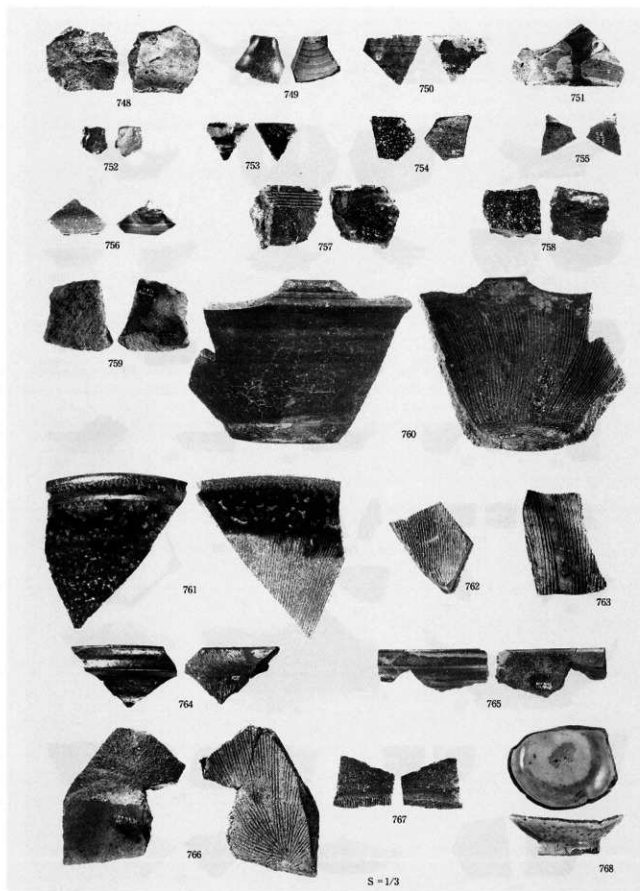
写真図版342 石器・石製品(4)



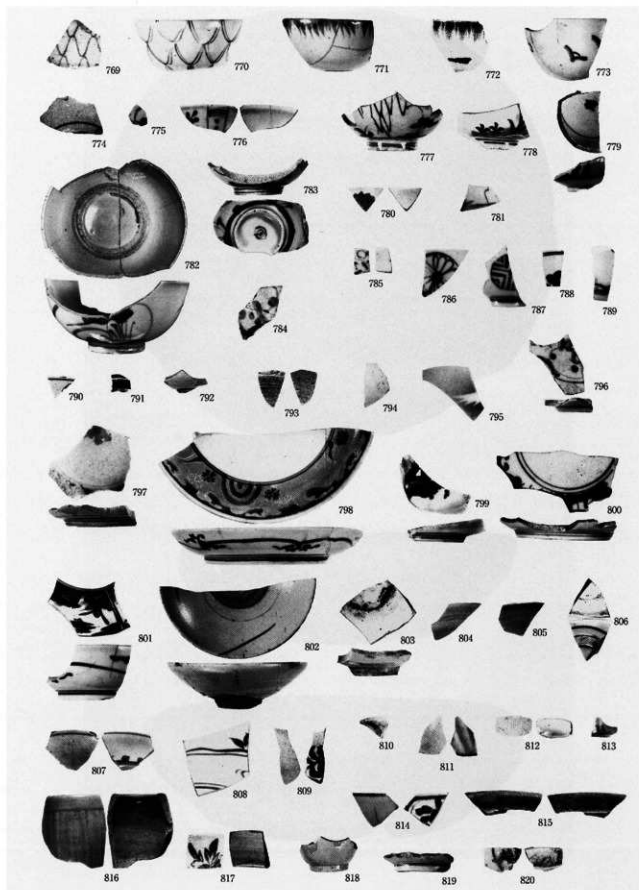
写真図版343 石器・石製品(16)



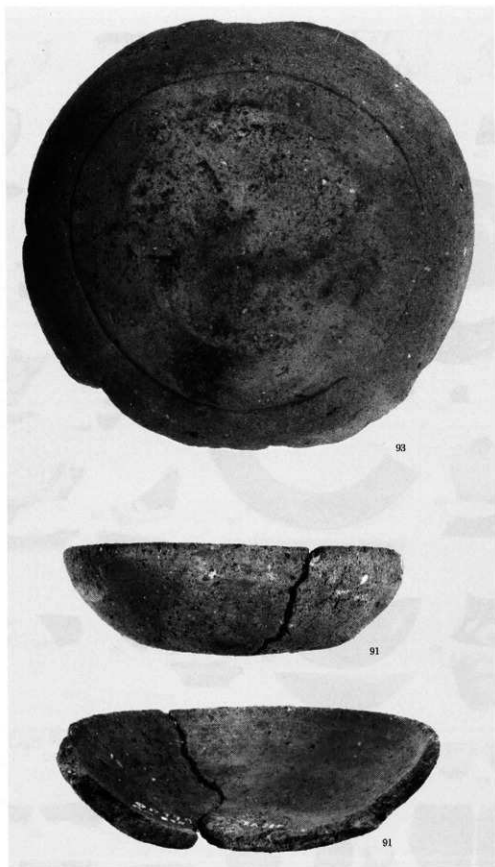
写真図版344 近世の陶磁器(1)



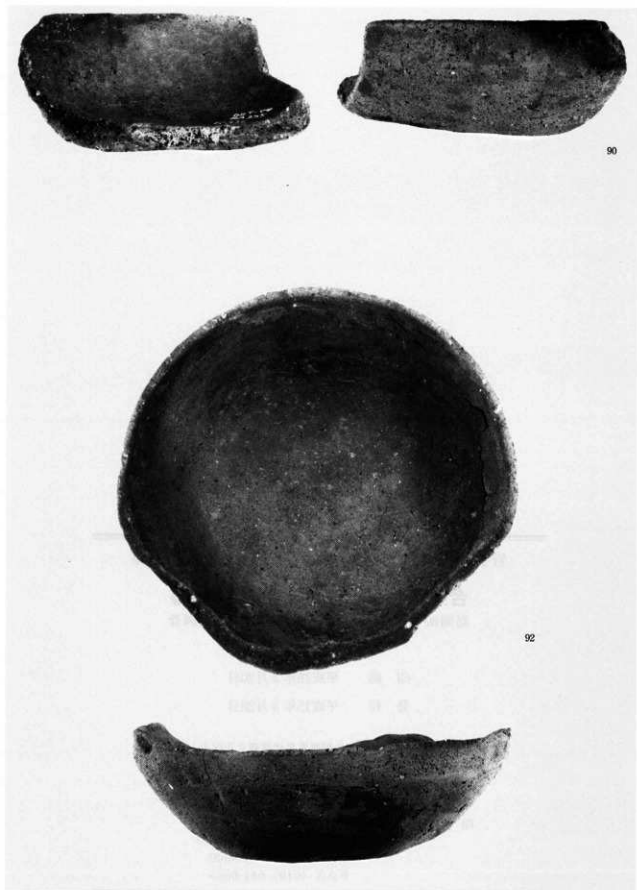
写真図版345 近世の陶磁器(2)



写真図版346 近世の陶磁器(3)



写真図版347 土師器アップ写真



写真図版348 土師器アップ写真

岩手県文化振興事業団埋蔵文化財調査報告書第415集

台太郎遺跡第23次発掘調査報告書

盛岡南新都市計画整備事業関連遺跡発掘調査

分冊Ⅱ

印刷 平成15年3月20日

発行 平成15年3月28日

発行 (財)岩手県文化振興事業団埋蔵文化財センター
〒020-0853 岩手県盛岡市F飯岡11地割185番地
TEL (019) 638-9001
FAX (019) 638-8563

印刷 株式会社 杜陵印刷
〒020-0122 岩手県盛岡市みたけ2-22-50
TEL (019) 641-8000
FAX (019) 641-8085

© (財)岩手県文化振興事業団埋蔵文化財センター2003

