

青森市埋蔵文化財調査報告書 第117集

市内遺跡

発掘調査報告書22

平成25年度

青森市教育委員会

例 言

1. 本書は、国と県の補助金交付を受けて平成25年度に実施した市内遺跡発掘調査事業の調査報告書であり、分布調査、試掘・確認調査等の成果を取録したものである。
2. 調査を実施した遺跡及び地区は下記のとおりである。
 - ① 分布調査 石江地区
 - ② 試掘・確認調査 三内沢部（3）遺跡①、高間（6）遺跡隣接地、新田（1）遺跡、東早稲田遺跡隣接地、三内沢部（3）遺跡②、長溜池遺跡、野内遺跡、戸山遺跡
3. 本書で使用した「試掘調査」とは埋蔵文化財の有無を確認するための調査（未登録地の調査）、「確認調査」とは周知の埋蔵文化財包蔵地の内容等を把握するための部分的な調査を示す。
4. 本書の編集は青森市教育委員会が行い、執筆者名は文末に記した。
5. 挿図の縮尺は各図に示した。なお、写真図版の縮尺は統一を図っていない。
6. 図版番号及び表番号・写真番号は、「第〇図」、「第〇表」、「写真〇」とし、順番に通し番号を付した。
7. 出土遺物及び記録図面・写真関係資料は、現在、青森市教育委員会が保管している。

目 次

例言

目次

図表・写真目次

第Ⅰ章 事業実施の概要	1
第Ⅱ章 事業照会の概要	5
第Ⅲ章 埋蔵文化財包蔵地の登録等	19
第Ⅳ章 分布調査	22
第Ⅴ章 試掘・確認調査	23
第1節 三内沢部（3）遺跡①	23
第2節 高間（6）遺跡隣接地	24
第3節 新田（1）遺跡	25
第4節 東早稲田遺跡隣接地	28
第5節 三内沢部（3）遺跡②	29
第6節 長溜池遺跡	30
第7節 野内遺跡	31
第8節 戸山遺跡	32
写真図版	38
報告書抄録	42

図表・写真目次

図版目次

第1図	平成25年度調査対象遺跡……………	3・4
第2図	範囲変更遺跡①(三内丸山遺跡) ……	19
第3図	範囲変更遺跡②(近野遺跡) ……	19
第4図	範囲変更遺跡③(旭(2)遺跡) ……	20
第5図	範囲変更遺跡④(熊沢溜池遺跡) ……	20
第6図	範囲変更遺跡⑤(源常平遺跡) ……	20
第7図	範囲変更遺跡⑥(細野遺跡) ……	21
第8図	範囲変更遺跡⑦(春日社遺跡) ……	21
第9図	調査場所位置図……………	22
第10図	調査地点(三内沢部(3)遺跡①) ……	23
第11図	調査地点(高間(6)遺跡隣接地) ……………	24
第12図	新田(1)遺跡 平成25年度調査遺構配置図……………	26
第13図	新田(1)遺跡平成25年度調査出土 遺物……………	27
第14図	調査地点(東早稲田遺跡隣接地) ……	28
第15図	調査地点(三内沢部(3)遺跡②) ……………	29
第16図	調査地点(長溜池遺跡) ……	30
第17図	調査地点(野内遺跡) ……	31
第18図	調査地点(戸山遺跡) ……	33
第19図	出土遺物①(戸山遺跡) ……	34
第20図	出土遺物②(戸山遺跡) ……	35
第21図	出土遺物③(戸山遺跡) ……	36
第22図	出土石器①(戸山遺跡) ……	37

表目次

第1表	24年度(平成25年1～3月) 民間からの事業照会一覧……………	6
第2表	平成25年度(平成25年4～12月) 民間からの事業照会一覧……………	7
第3表	平成24年度(平成25年1～3月) 市関係課からの事業照会一覧……………	13
第4表	平成25年度(平成25年4～12月) 市関係課からの事業照会一覧……………	13
第5表	平成24年度(平成25年1～3月)埋蔵 文化財包蔵地内における土木工事等に 係る届出等……………	17
第6表	平成25年度(平成25年4～12月) 埋蔵文化財包蔵地内における土木工事 等に係る届出等……………	18

写真目次

写真1	分布調査……………	22
写真2	平成25年度新田(1)遺跡……………	27
写真3	試掘・確認調査①……………	38
写真4	試掘・確認調査②……………	39
写真5	試掘・確認調査③……………	40
写真6	試掘・確認調査出土遺物……………	41

第 I 章 事業実施の概要

1. 調査目的

近年、市内各所において、携帯電話鉄塔建設や住宅建設などの小規模開発が増加しており、併せて破壊・消滅の危機に瀕している遺跡も増加している。貴重な埋蔵文化財を保護し、各種開発行為との円滑な調整を図るためには、周知の埋蔵文化財包蔵地の現状把握や、今後開発が予想される地域における未発見の遺跡の新規登録など詳細な基礎資料を整備する必要がある。

したがって、周知の埋蔵文化財包蔵地及びその隣接地の分布調査や開発行為に先立つ試掘・確認調査を実施するものである。なお、本事業は国・県の補助金交付を受けている。

2. 対象地域

- ① 分布調査 石江地区
- ② 試掘・確認調査 三内沢部（3）遺跡①、高間（6）遺跡隣接地、新田（1）遺跡、東早稲田遺跡隣接地、三内沢部（3）遺跡②、長溜池遺跡、野内遺跡、戸山遺跡

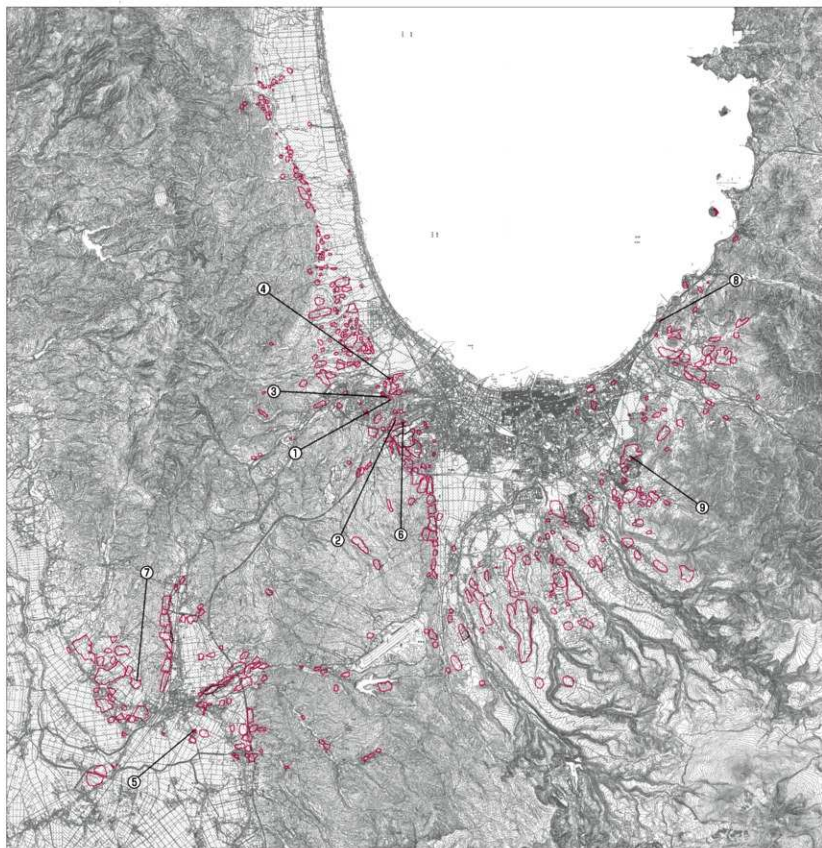
3. 事業実施期間 平成25年5月15日～平成26年3月31日

4. 調査指導機関 文化庁文化財部記念物課、青森県教育庁文化財保護課

5. 調査体制

調査事務局

教 育 長	月永 良彦	文化財主査	木村 淳一
教 育 部 長	福井 正樹	＊	小野 貴之
理 事	工藤 壽彦	＊	児玉 大成
教育次長兼文化財課長事務取扱	成田 聖明（H26.2.10～）	＊	設楽 政健
課 長	吉田 亘（～H26.2.7）	主 事	中村 健祐
副 参 事	木村 浩一	＊	笹田 貴子



調査対象遺跡名

- ①石江地区 (分布調査)
- ②三内沢部 (3) 遺跡① (確認調査)
- ③高間 (6) 遺跡隣接地 (試掘調査)
- ④新田 (1) 遺跡 (確認調査)
- ⑤東早稲田遺跡隣接地 (試掘調査)
- ⑥三内沢部 (3) 遺跡② (確認調査)
- ⑦長瀬池遺跡 (確認調査)
- ⑧野内遺跡 (確認調査)
- ⑨戸山遺跡 (確認調査)

第1図 平成25年度調査対象遺跡

第Ⅱ章 事業照会の概要

青森市内で登録されている周知の埋蔵文化財包蔵地（以下、遺跡）は、平成26年1月31日現在で412ヶ所である（第三章参照）。当委員会では、遺跡と開発事業との円滑な調整を図ることを目的として、事業の初期段階で開発予定地内における遺跡の有無を照会するよう、市ホームページ等で呼びかけている。事業照会は、民間関係と市関係課からの照会があり、両者とも当委員会文化財課（以下、当課）で受けつけており、照会者の来課による直接照会だけでなく、遠方で来課できない場合、郵送・メール・FAX等にも対応している。回答は埋蔵文化財包蔵地台帳や遺跡地図を基に、照会者（市関係課を含む）の希望に応じて、書面または口頭により回答しており、当課からの回答は、「遺跡に該当している」（表中回答Aと表記）、「遺跡に隣接している」（表中回答Bと表記）、「遺跡に該当していない」（表中回答Cと表記）の三種である。このうち、AもしくはBと回答した事例は、民間では222件（45%）、庁内関係で84件（33%）であり、今年度はこれらのうち、8件について試掘・確認調査を実施した（第V章）。

昨年度（平成25年1月～3月）における来課・庁内の照会概要を第1・3表、今年度（平成25年4月1日～12月31日）における照会概要を第2・4表に記載した。昨年度分は1月4日～3月31日までに計120件（民間105件、庁内関係15件）の照会があり、件数は前年度の同じ時期まで（117件）と比較すると全体として1割程度増加している。今年度分は4月1日から12月31日までに計441件（民間383件、庁内関係58件）の照会があり、件数は前年度の同じ時期まで（計454件、うち民間396件・庁内関係58件）と比較すると、全体として1割弱減少している。

照会件数の多数を占める民間の事業照会488件を地域ごとに見ると、三内地区が44件と最も多く、その他石江地区や幸畑地区、駒込地区の件数が多く見られ、国道・県道の他主要地方道沿線に集中する傾向がみられる。照会の目的は、民間については、資産価値の判定や売買を目的とした照会（物件調査・不動産鑑定等）が大半を占める。また、工事関連では個人住宅など中小規模の建設工事に係るものが多い。

また、今年度の文化財保護法第93条および第94条に基づく、届出・通知（土木工事等のための発掘に関する届出および指示）は51件、34遺跡）について行われた（第5表）。第93条に係る届出（民間による事業）は24件、第94条に係る通知（公共事業）27件あり、このうち国・県からの提出が9件、市からの提出が17件であった。届出および通知の件数は、昨年度の同じ時期（26件）と比べるとほぼ横ばいである。

（設案 政健）

第1表 24年度(平成25年1～3月)民間からの事業照会一覧

No.	年月日	計画(照会)地	照会内容	照会目的	回答	備 考
1	H25.1.7	新田3丁目	道路の有無	その他(看板工事)	C	
2	H25.1.7	新城字平岡	道路の有無	物件調査	B	新城平岡(2)道路
3	H25.1.8	新城字平岡	道路の有無	建設計画	C	
4	H25.1.8	佃1丁目	道路の有無	物件調査	C	
5	H25.1.8	奥野2丁目	道路の有無	物件調査	C	
6	H25.1.9	矢田字山野井	道路の有無	不動産鑑定評価	B	長森道路
7	H25.1.10	藤田1丁目	道路の有無	物件調査	C	
8	H25.1.11	松森1丁目	道路の有無	物件調査	C	
9	H25.1.15	間屋町1丁目	道路の有無	不動産鑑定評価	C	
10	H25.1.21	橋本1丁目	道路の有無	不動産鑑定評価	C	
11	H25.1.21	三内字沢部	道路の有無	不動産鑑定評価	C	
12	H25.1.21	大野字片岡	道路の有無	不動産鑑定評価	C	
13	H25.1.21	中畑2丁目	道路の有無	物件調査	B	佃道路
14	H25.1.21	戸山字赤坂	道路の有無	物件調査	B	赤坂道路
15	H25.1.21	沢山字平野	道路の有無	不動産鑑定評価	A	沢山(2)道路
16	H25.1.22	里見1丁目	道路の有無	物件調査	B	三内丸山(8)道路
17	H25.1.22	里見1丁目	道路の有無	物件調査	B	三内丸山(8)道路
18	H25.1.22	千富町1丁目	道路の有無	物件調査	C	
19	H25.1.22	浪節字流野	道路の有無	建設計画	B	流野道路
20	H25.1.23	東大野1丁目	道路の有無	建設計画	C	
21	H25.1.23	遺道3丁目	道路の有無	物件調査	B	沢田道路
22	H25.1.23	久栗坂字浜田	道路の有無	土木工事計画	A	大浦道路
23	H25.1.25	浪節前田2丁目	道路の有無	不動産鑑定評価	B	山元(3)道路
24	H25.1.28	千刈3丁目	道路の有無	建設計画	C	
25	H25.1.28	久栗坂字久栗坂山	道路の有無	土木工事計画	A	山野峠道路
26	H25.1.28	石江字高岡	道路の有無	建設計画	A	新城平岡(4)道路
27	H25.1.30	三内字沢部	道路の有無	物件調査	B	三内沢部(2)道路
28	H25.1.30	新城字平岡	道路の有無	建設計画	B	西高校道路
29	H25.1.30	浜船1丁目	道路の有無	建設計画	C	
30	H25.1.30	浪岡大字杉沢字山元	道路の有無	土木工事計画	A	山元(3)道路
31	H25.1.31	浪節前田4丁目	道路の有無	建設計画	C	
32	H25.1.31	浦川字大浜	道路の有無	建設計画	C	
33	H25.2.1	新田字忍	道路の有無	建設計画	A	新田(1)道路、新田(2)道路
34	H25.2.5	本町2丁目	道路の有無	物件調査	C	
35	H25.2.7	小柳2丁目	道路の有無	不動産鑑定評価	B	小柳道路
36	H25.2.7	羽白字野本和	道路の有無	不動産鑑定評価	B	野本和公園道路、野本和(4)道路
37	H25.2.7	小柳5丁目	道路の有無	不動産鑑定評価	C	
38	H25.2.8	浪岡大字高屋敷字野尻	道路の有無	物件調査	A	野尻(4)道路
39	H25.2.13	石江字平山	道路の有無	建設計画	B	石江道路、三内霊園道路
40	H25.2.13	三内字福元	道路の有無	建設計画	C	
41	H25.2.13	松森1丁目	道路の有無	物件調査	C	
42	H25.2.13	浦川字流野	道路の有無	不動産鑑定評価	C	
43	H25.2.13	浪岡大字浪岡字若松	道路の有無	不動産鑑定評価	B	川原館道路
44	H25.2.13	浪岡大字五本松字平野	道路の有無	不動産鑑定評価	A	羽原平(1)道路
45	H25.2.14	奥野2丁目	道路の有無	物件調査	C	
46	H25.2.14	三内字丸山	道路の有無	物件調査	B	三内丸山(3)道路
47	H25.2.18	佃3丁目	道路の有無	建設計画	A	佃道路
48	H25.2.18	中央1丁目	道路の有無	建設計画	C	
49	H25.2.18	柱本4丁目	道路の有無	建設計画	C	
50	H25.2.18	東大野1丁目	道路の有無	建設計画	C	
51	H25.2.18	新城字平岡	道路の有無	物件調査	B	新城山田(1)道路
52	H25.2.20	藤田3丁目	道路の有無	物件調査	C	
53	H25.2.20	戸山字赤坂	道路の有無	建設計画	B	戸山道路
54	H25.2.25	大矢沢字里見	道路の有無	土木工事計画	C	
55	H25.2.26	三内字丸山	道路の有無	不動産鑑定評価	B	三内丸山(9)道路
56	H25.2.27	三内字丸山	道路の有無	不動産鑑定評価	B	三内丸山(9)道路
57	H25.2.27	筒井字八ツ橋	道路の有無	物件調査	C	
58	H25.3.1	石江字高岡	道路の有無	その他(看板設置)	B	新田(1)道路
59	H25.3.1	小柳2丁目	道路の有無	建設計画	A	小柳道路
60	H25.3.4	松森2丁目	道路の有無	物件調査	C	
61	H25.3.4	浪岡大字土倉魚沢字磯園坂	道路の有無	不動産鑑定評価	C	
62	H25.3.4	浪岡大字下石川字平野	道路の有無	不動産鑑定評価	B	下石川平野道路
63	H25.3.4	浪岡大字下石川字岡田	道路の有無	不動産鑑定評価	B	岡田道路
64	H25.3.4	浪岡大字吉野田字木戸口	道路の有無	不動産鑑定評価	A	下石川平野道路
65	H25.3.5	浪岡大字徳才字山本	道路の有無	不動産鑑定評価	A	山本道路
66	H25.3.6	原別1丁目	道路の有無	建設計画	C	
67	H25.3.6	浜田字玉川	道路の有無	物件調査	C	
68	H25.3.6	大矢沢字里見	道路の有無	物件調査	B	大矢沢野田道路
69	H25.3.6	浪節字平岡	道路の有無	物件調査	B	浪節(2)道路

No.	年月日	計画(照会)地	照会内容	照会目的	回答	備 考
70	H25.3.6	浪船前田3丁目	道路の有無	物件調査	B	浪船(2)道路
71	H25.3.6	小柳3丁目	道路の有無	建設計画	C	
72	H25.3.6	大野字鳴滝	道路の有無	物件調査	C	
73	H25.3.6	桜川9丁目	道路の有無	物件調査	C	
74	H25.3.6	本町2丁目	道路の有無	物件調査	C	
75	H25.3.7	個1丁目	道路の有無	物件調査	C	
76	H25.3.7	高田字川瀬	道路の有無	建設計画	B	高田城跡
77	H25.3.8	緑1丁目	道路の有無	物件調査	C	
78	H25.3.8	青葉3丁目	道路の有無	不動産鑑定評価	C	
79	H25.3.11	三内字沢部	道路の有無	建設計画	B	三内沢部(2)道路、三内沢部(3)道路
80	H25.3.12	浪岡大字徳才子山本ほか	道路の有無	物件調査	C	
81	H25.3.12	三内字沢部	道路の有無	物件調査	B	江渡道路
82	H25.3.12	旭町3丁目	道路の有無	物件調査	C	
83	H25.3.12	三内字沢部	道路の有無	物件調査	B	江渡道路、三内沢部(2)道路
84	H25.3.12	三内字沢部	道路の有無	物件調査	B	江渡道路、三内沢部(2)道路
85	H25.3.12	栄町1丁目	道路の有無	物件調査	C	
86	H25.3.13	浪岡大字高屋敷字野尻ほか	道路の有無	物件調査	A	野尻(4)道路
87	H25.3.14	新城市平岡	道路の有無	物件調査	C	
88	H25.3.14	油川字柳川	道路の有無	物件調査	C	
89	H25.3.14	藤田2丁目	道路の有無	物件調査	C	
90	H25.3.15	新城市平岡	道路の有無	建設計画	C	
91	H25.3.15	南畑2丁目	道路の有無	不動産鑑定評価	C	
92	H25.3.16	浪岡大字女敷沢字橋本	道路の有無	建設計画	A	女敷沢道路
93	H25.3.18	新城市山田	道路の有無	物件調査	A	新城山田(4)道路、新城山田(5)道路、新城山田(8)道路
94	H25.3.19	新城市天田内	道路の有無	建設計画	C	
95	H25.3.21	新城市山田	道路の有無	不動産鑑定評価	A	新城山田(4)道路、新城山田(5)道路、新城山田(8)道路
96	H25.3.22	三内字沢部	道路の有無	物件調査	C	
97	H25.3.22	浜船1丁目	道路の有無	物件調査	C	
98	H25.3.23	浪岡大字浪岡字五所	道路の有無	建設計画	A	
99	H25.3.26	長島3丁目	道路の有無	物件調査	C	
100	H25.3.27	三内字沢部	道路の有無	建設計画	B	石江道路
101	H25.3.27	自由ヶ丘1丁目	道路の有無	建設計画	C	
102	H25.3.29	北金沢2丁目	道路の有無	建設計画	C	
103	H25.3.29	久栗坂字浜田	道路の有無	建設計画	B	久栗坂浜田道路
104	H25.3.29	三内字丸山	道路の有無	建設計画	B	三内丸山道路、浪船(1)道路
105	H25.3.29	造道3丁目	道路の有無	物件調査	A	沢田道路

第2表 平成25年度(平成25年4～12月)民間からの事業照会一覧

No.	年月日	計画(照会)地	照会内容	照会目的	回答	備 考
1	H25.4.1	駒込字月見野	道路の有無	不動産鑑定評価	B	駒込館道路
2	H25.4.1	赤坂2丁目	道路の有無	不動産鑑定評価	B	戸山道路
3	H25.4.1	新町1丁目	道路の有無	不動産鑑定評価	C	
4	H25.4.3	八重田3丁目	道路の有無	建設計画	A	露草道路
5	H25.4.4	北金沢1丁目	道路の有無	建設計画	C	
6	H25.4.5	八重田3丁目	道路の有無	建設計画	A	露草道路
7	H25.4.5	駒込字龜井	道路の有無	建設計画	C	
8	H25.4.8	浪船前田3丁目	道路の有無	建設計画	B	浪船(2)道路
9	H25.4.10	幸畑字谷根	道路の有無	不動産鑑定評価	B	阿部野(2)道路
10	H25.4.10	石江字高岡	道路の有無	物件調査	A	高岡(1)道路
11	H25.4.11	古川1丁目	道路の有無	物件調査	C	
12	H25.4.12	石江字高岡	道路の有無	不動産鑑定評価	B	高岡(1)道路、高岡(2)道路
13	H25.4.12	石江字高岡	道路の有無	建設計画	A	新城平岡(4)道路
14	H25.4.12	新田1丁目	道路の有無	物件調査	C	
15	H25.4.15	石江字江渡	道路の有無	建設計画	B	石江道路
16	H25.4.16	第2岡原町3丁目	道路の有無	物件調査	C	
17	H25.4.17	浪船字岡瀬	道路の有無	建設計画	C	
18	H25.4.17	桜川8丁目	道路の有無	建設計画	C	
19	H25.4.17	三内字沢部	道路の有無	建設計画	B	三内丸山(8)道路
20	H25.4.17	石江字高岡	道路の有無	建設計画	B	高岡(1)道路、高岡(6)道路
21	H25.4.18	小幡字田川	道路の有無	不動産鑑定評価	C	
22	H25.4.19	野内字鈴森	道路の有無	物件調査	C	
23	H25.4.19	三内字丸山	道路の有無	物件調査	B	三内丸山(5)、(6)道路
24	H25.4.19	後高字小山	道路の有無	建設計画	B	後高道路
25	H25.4.22	三本木字福沢	道路の有無	物件調査	B	玉水(5)道路
26	H25.4.22	浪岡大字高屋敷字野尻 * 字山本	道路の有無	建設計画	A	野尻(4)道路
27	H25.4.22	宮田字玉水	道路の有無	建設計画	B	玉水(1)道路
28	H25.4.25	雲谷字山吹	道路の有無	不動産鑑定評価	A	雲谷山崎道路

No.	年月日	計画(照会)地	照会内容	照会目的	回答	備考
29	H25.4.25	浪岡大字女鹿沢字東富田	道路の有無	物件調査	B	西増田道路
30	H25.4.25	石江字高岡	道路の有無	物件調査	A	新城平岡(4)道路
31	H25.4.25	橋本1丁目	道路の有無	物件調査	C	
32	H25.4.26	安田字近野	道路の有無	建設計画	A	近野道路
33	H25.4.30	浪岡大字徳子字山本	道路の有無	その他	A	野尻(4)道路
34	H25.4.30	新城字平岡	道路の有無	物件調査	B	新城平岡(6)道路
35	H25.5.1	金沢5丁目	道路の有無	物件調査	C	
36	H25.5.1	鎌田2丁目	道路の有無	物件調査	C	
37	H25.5.1	三内字沢部	道路の有無	物件調査	A	三内沢部(3)道路
38	H25.5.1	西大野5丁目	道路の有無	建設計画	C	
39	H24.5.1	幸畑1丁目	道路の有無	建設計画	B	大矢沢見里道路
40	H25.5.7	新城字平岡	道路の有無	建設計画	C	
41	H25.5.7	里見1丁目	道路の有無	物件調査	B	三内丸山(3)道路
42	H25.5.7	個1丁目	道路の有無	物件調査	C	
43	H25.5.7	三内字沢部	道路の有無	物件調査	A	三内沢部(3)道路
44	H25.5.9	石江字高岡	道路の有無	物件調査	B	高岡(6)道路
45	H25.5.9	泉野字野嶽	道路の有無	不動産鑑定評価	C	
46	H25.5.9	浪岡大字大釈字沢田	道路の有無	建設計画	C	
47	H25.5.10	小柳1丁目	道路の有無	不動産鑑定評価	B	小柳道路
48	H25.5.10	富田2丁目	道路の有無	物件調査	C	
49	H25.5.10	石江字江渡	道路の有無	建設計画	B	高岡(6)道路
50	H25.5.10	松森2丁目	道路の有無	建設計画	C	
51	H25.5.10	野内字浦島	道路の有無	物件調査	C	
52	H25.5.11	野尻字今田	道路の有無	建設計画	B	野尻館道路
53	H25.5.13	駒込字解ノ沢	道路の有無	その他	C	
54	H25.5.13	新城字平岡	道路の有無	物件調査	B	新城平岡(3)道路
55	H25.5.14	新城字平岡	道路の有無	建設計画	C	
56	H25.5.15	新城字山田	道路の有無	不動産鑑定評価	B	新城跡、新城山田(3)道路
57	H25.5.15	油川字浪汲	道路の有無	物件調査	C	
58	H25.5.16	合子沢字松森	道路の有無	建設計画	B	合子沢松森(1)道路
59	H25.5.16	長島4丁目	道路の有無	土木工事調査	C	
60	H25.5.17	古館字大柳	その他	建設計画	C	
61	H25.5.17	長島1丁目	道路の有無	物件調査	C	
62	H25.5.20	羽白字沢田	道路の有無	物件調査	C	
63	H25.5.20	安田字近野	道路の有無	物件調査	B	安田近野(1)道路
64	H25.5.20	油川字中道	道路の有無	建設計画	C	
65	H25.5.20	野沢字川部	道路の有無	物件調査	C	
66	H25.5.21	三内字沢部	道路の有無	物件調査	A	三内沢部(3)道路
67	H25.5.21	浦町字奥野	道路の有無	物件調査	C	
68	H25.5.21	港町1丁目	道路の有無	物件調査	C	
69	H25.5.22	三内字丸山	道路の有無	物件調査	A	三内丸山(5)道路
70	H25.5.24	桜川3丁目	道路の有無	物件調査	C	
71	H25.5.24	新町1丁目	道路の有無	不動産鑑定評価	C	
72	H25.5.24	安方1丁目	道路の有無	不動産鑑定評価	C	
73	H25.5.24	八重田2丁目	道路の有無	物件調査	C	
74	H25.5.29	新城字平岡	道路の有無	物件調査	B	新城平岡(3)道路
75	H25.5.29	浪館前田4丁目	道路の有無	物件調査	C	
76	H25.5.29	國造道3丁目	道路の有無	物件調査	B	小柳道路
77	H25.5.30	石江字平岡	道路の有無	建設計画	C	
78	H25.5.31	新町1丁目	道路の有無	物件調査	C	
79	H25.5.31	浪岡大字浪岡字港城	道路の有無	建設計画	C	
80	H25.6.4	浪岡大字高屋敷字柱元	道路の有無	建設計画	B	柱元道路
81	H25.6.4	美志沢字岩田	道路の有無	建設計画	C	
82	H25.6.5	新町1丁目	道路の有無	物件調査	C	
83	H25.6.6	本町1丁目	道路の有無	その他(売買のため)	C	
84	H25.6.6	古館字大柳	道路の有無	建設計画	C	
85	H25.6.7	長島1丁目	道路の有無	物件調査	C	
86	H25.6.11	富田3丁目	道路の有無	建設計画	C	
87	H25.6.11	松原3丁目	道路の有無	物件調査	C	
88	H25.6.12	石江字高岡	道路の有無	建設計画	B	高岡(6)道路
89	H25.6.12	高田字川部	道路の有無	建設計画	B	川部道路
90	H25.6.12	荒川字筒井	道路の有無	建設計画	C	
91	H25.6.12	本町1丁目	道路の有無	建設計画	C	
92	H25.6.12	石江字江渡	道路の有無	物件調査	B	新城平岡(2)道路
93	H25.6.12	幸畑4丁目	道路の有無	物件調査	B	阿部野(1)道路
94	H25.6.14	沖船3丁目	道路の有無	不動産鑑定評価	C	
95	H25.6.14	小柳3丁目	道路の有無	物件調査	B	小柳道路
96	H25.6.14	浜田字玉川	道路の有無	物件調査	C	
97	H25.6.17	沖船3丁目	道路の有無	不動産鑑定評価	C	
98	H25.6.17	新城字山田	道路の有無	建設計画	A	新城山田(8)道路、新城山田(4)道路、新城山田(5)道路
99	H25.6.18	富田1丁目	道路の有無	物件調査	C	

No.	年月日	計画(照会)地	照会内容	照会目的	回答	備 考
100	H25.6.18	安田字五野	道路の有無	建設計画	A	近野道跡
101	H25.6.18	新城字山田	道路の有無	不動産鑑定評価	B	新城山田(5)道跡
102	H25.6.18	桜川3丁目	道路の有無	不動産鑑定評価	C	
103	H25.6.19	本町5丁目	道路の有無	不動産鑑定評価	C	
104	H25.6.20	浜田字玉川	道路の有無	物件調査	C	
105	H25.6.21	浜田字玉川	道路の有無	建設計画	C	
106	H25.6.24	浪岡大字徳子字山本	道路の有無	建設計画	B	早稲田船道跡
107	H25.6.24	三内字沢部	道路の有無	物件調査	B	三内沢部(3)道跡
108	H25.6.24	合子沢字松森	道路の有無	物件調査	B	合子沢松森(1)道跡
109	H25.6.24	浜田字玉川	道路の有無	物件調査	C	
110	H25.6.24	駒込字深沢	道路の有無	建設計画	C	
111	H25.6.25	浪岡大字杉沢字山元	道路の有無	土木工事計画	B	山元(3)道跡
112	H25.6.26	富田5丁目	道路の有無	物件調査	C	
113	H25.6.27	三内字玉作	道路の有無	物件調査	B	三内丸山(8)道跡
114	H25.6.27	諏訪沢丸山	道路の有無	物件調査	A	諏訪沢山道道跡
115	H25.6.27	新城字平岡	道路の有無	物件調査	B	新城平岡(6)道跡
116	H25.6.27	浪岡大字銀字前田	道路の有無	建設計画	B	銀前田道跡
117	H25.6.28	浪岡大字杉沢字上福田	道路の有無	建設計画	B	山元(4)道跡
118	H25.6.28	里見1丁目	道路の有無	建設計画	B	三内丸山(8)道跡
119	H25.6.28	松原1丁目	道路の有無	建設計画	C	
120	H25.6.28	藤3丁目	道路の有無	物件調査	C	
121	H25.7.1	駒込字桐ノ沢	道路の有無	建設計画	B	駒込船道跡
122	H25.7.1	幸畑字唐輪	道路の有無	建設計画	C	
123	H25.7.1	西田沢字浜田	道路の有無	建設計画	C	
124	H25.7.1	鬼川字藤田	道路の有無	建設計画	C	
125	H25.7.2	新城字平岡	道路の有無	不動産鑑定評価	B	新城平岡(3)道跡
126	H25.7.2	安方2丁目	道路の有無	(不明)	C	
127	H25.7.2	新町1丁目	道路の有無	不動産鑑定評価	C	
128	H25.7.2	古川1丁目	道路の有無	建設計画	C	
129	H25.7.3	浪岡大字女鹿沢字平野	道路の有無	建設計画	A	長壽池道跡
130	H25.7.3	野尻字今田	道路の有無	建設計画	B	野尻船道跡
131	H25.7.3	松原3丁目	道路の有無	物件調査	C	
132	H25.7.3	石江字平山	道路の有無	物件調査	B	新城平岡(2)道跡
133	H25.7.3	安田字五野	道路の有無	物件調査	A	近野道跡
134	H25.7.3	岡町字宮本	道路の有無	物件調査	B	岡町(3)道跡
135	H25.7.4	石江字江渡	道路の有無	物件調査	B	石江道跡、江渡道跡
136	H25.7.4	浪瀬2丁目	道路の有無	物件調査	C	
137	H25.7.9	栄町1丁目	道路の有無	不動産鑑定評価	C	
138	H25.7.10	羽白字富田	道路の有無	建設計画	C	
139	H25.7.10	藤田3丁目	道路の有無	物件調査	C	
140	H25.7.12	幸畑1丁目	道路の有無	建設計画	B	大矢沢野田道跡、大矢沢里見道跡
141	H25.7.12	中央3丁目	道路の有無	物件調査	C	
142	H25.7.12	石江字江渡	道路の有無	物件調査	B	高岡(6)道跡
143	H25.7.12	岡造道1丁目	道路の有無	物件調査	B	沢田道跡
144	H25.7.12	矢田前字本泉	道路の有無	不動産鑑定評価	C	
145	H25.7.12	岡町字宮本	道路の有無	不動産鑑定評価	B	野木和(1)道跡
146	H25.7.12	高田字川瀬	道路の有無	建設計画	B	高田城跡
147	H25.7.16	新城字山田	道路の有無	不動産鑑定評価	B	新城山田(1)道跡
148	H25.7.16	浅虫字坂本	道路の有無	不動産鑑定評価	C	
149	H25.7.17	藤田3丁目	道路の有無	建設計画	C	
150	H25.7.18	駒込字月見野	道路の有無	物件調査	A	月見野(5)道跡
151	H25.7.18	古川1丁目	道路の有無	不動産鑑定評価	C	
152	H25.7.18	千刈4丁目	道路の有無	不動産鑑定評価	C	
153	H25.7.18	三内字丸山	道路の有無	物件調査	A	三内丸山(5)道跡
154	H25.7.19	三内字沢部	道路の有無	建設計画	B	三内沢部(2)道跡
155	H25.7.19	幸畑字阿部野	道路の有無	建設計画	B	阿部野(2)道跡
156	H25.7.22	新町2丁目	道路の有無	物件調査	C	
157	H25.7.22	北金沢2丁目	道路の有無	建設計画	C	
158	H25.7.22	安方2丁目	道路の有無	不動産鑑定評価	C	
159	H25.7.23	浪瀬前田4丁目	道路の有無	物件調査	C	
160	H25.7.23	安田字五野	道路の有無	物件調査	B	近野道跡等
161	H25.7.23	桑原字稲妻	道路の有無	建設計画	B	桑原稲妻神社道跡、桑原道跡
162	H25.7.25	新城字平岡	道路の有無	物件調査	B	新城山田(3)道跡
163	H25.7.25	孫内字山科	道路の有無	物件調査	B	孫内道跡
164	H25.7.25	安方2丁目	道路の有無	不動産鑑定評価	C	
165	H25.7.26	富田5丁目	道路の有無	物件調査	C	
166	H25.7.26	北金沢2丁目	道路の有無	不動産鑑定評価	C	
167	H25.7.28	駒込字深沢	道路の有無	建設計画	C	
168	H25.7.29	石江字高岡	道路の有無	建設計画	B	高岡(6)道跡
169	H25.7.29	新城字山田	道路の有無	建設計画	C	
170	H25.7.30	雲谷字山吹	道路の有無	土木工事計画	A	雲谷山吹(8)道跡
171	H25.7.31	長島1丁目	道路の有無	物件調査	C	

No.	年月日	計画(照会)地	照会内容	照会目的	回答	備考
172	H25. 7.31	橋本3丁目	道路の有無	物件調査	C	
173	H25. 8. 1	奥内字宮田	道路の有無	不動産鑑定評価	C	
174	H25. 8. 2	野木字野尻	道路の有無	不動産鑑定評価	B	野木山口道路
175	H25. 8. 5	宮田字玉木	道路の有無	不動産鑑定評価	A	宮田館道路
176	H25. 8. 5	駒込字見古	道路の有無	建設計画	B	見古道路
177	H25. 8. 5	西滝2丁目	道路の有無	物件調査	C	
178	H25. 8. 6	石江字高岡	道路の有無	物件調査	B	高岡(6)道路
179	H25. 8. 7	野木字野尻	道路の有無	建設計画	B	伊吹道路
180	H25. 8. 8	浪打2丁目	道路の有無	物件調査	B	無道路
181	H25. 8. 8	藤田3丁目	道路の有無	物件調査	C	
182	H25. 8. 8	三内字丸山	道路の有無	物件調査	B	三内丸山(9)道路
183	H25. 8. 8	港町1丁目	道路の有無	物件調査	C	
184	H25. 8. 8	松原3丁目	道路の有無	物件調査	C	
185	H25. 8. 9	新町1丁目	道路の有無	不動産鑑定評価	C	
186	H25. 8. 9	藤田3丁目	道路の有無	物件調査	C	
187	H25. 8.12	浪打2丁目	道路の有無	物件調査	C	
188	H25. 8.12	第二間原町2丁目	道路の有無	物件調査	C	
189	H25. 8.12	松森1丁目	道路の有無	物件調査	C	
190	H25. 8.15	新城市平岡	道路の有無	物件調査	C	
191	H25. 8.15	小柳1丁目	道路の有無	物件調査	B	小柳道路
192	H25. 8.15	野木字野尻	道路の有無	不動産鑑定評価	B	野木山口道路
193	H25. 8.16	月見野1丁目	道路の有無	物件調査	B	沢沢道路
194	H25. 8.21	浪岡大字徳才子字山本	道路の有無	物件調査	A	野尻(4)道路
195	H25. 8.21	幸畑	道路の有無	物件調査	C	
196	H25. 8.21	けやき1丁目	道路の有無	物件調査	C	
197	H25. 8.21	原別1丁目	道路の有無	物件調査	C	
198	H25. 8.21	新町	道路の有無	不動産鑑定評価	C	
199	H25. 8.21	西滝	道路の有無	不動産鑑定評価	C	
200	H25. 8.22	旭町2丁目	道路の有無	建設計画	C	
201	H25. 8.23	羽白字沢田	道路の有無	物件調査	C	
202	H25. 8.23	南畑1丁目	道路の有無	物件調査	C	
203	H25. 8.23	高田字朝日山	道路の有無	物件調査	B	朝日山(2)道路
204	H25. 8.23	里見2丁目	道路の有無	物件調査	C	
205	H25. 8.23	浜田1丁目	道路の有無	物件調査	C	
206	H25. 8.27	安田字流野	道路の有無	物件調査	A	近野道路
207	H25. 8.28	浪岡大字徳才子字山本	建設計画	B	早稲田館道路	
208	H25. 8.28	藤田1丁目	道路の有無	物件調査	C	
209	H25. 8.28	野内字菊川	道路の有無	建設計画	B	菊川道路
210	H25. 8.28	三内字里見	道路の有無	建設計画	B	三内丸山(3)道路
211	H25. 8.29	岡造道2丁目	道路の有無	建設計画	B	小柳道路
212	H25. 8.30	安田字福森	道路の有無	物件調査	B	安田(1)道路
213	H25. 9. 2	野内字菊川	道路の有無	土木工事計画	B	菊川道路
214	H25. 9. 2	月見野1丁目	道路の有無	建設計画	B	沢沢道路
215	H25. 9. 2	幸畑字松元	道路の有無	物件調査	C	
216	H25. 9. 2	安方2丁目	道路の有無	物件調査	C	
217	H25. 9. 4	安田字流野	道路の有無	建設計画	B	近野道路
218	H25. 9. 4	富田1丁目	道路の有無	不動産鑑定評価	C	
219	H25. 9. 4	第二間原町3丁目	道路の有無	不動産鑑定評価	C	
220	H25. 9. 4	陸井字八ツ橋	道路の有無	建設計画	C	
221	H25. 9. 5	中央1丁目	道路の有無	不動産鑑定評価	C	
222	H25. 9. 5	大野字山下	道路の有無	建設計画	C	
223	H25. 9. 5	金沢4丁目	道路の有無	物件調査	C	
224	H25. 9. 9	港町2丁目	道路の有無	物件調査	C	
225	H25. 9.10	新町2丁目	道路の有無	物件調査	C	
226	H25. 9.10	石江字三好	道路の有無	不動産鑑定評価	C	
227	H25. 9.10	小柳2丁目	道路の有無	建設計画	A	小柳道路
228	H25. 9.11	戸門字土壘山	道路の有無	建設計画	C	
229	H25. 9.11	港町2丁目	道路の有無	物件調査	C	
230	H25. 9.11	浜田字玉川	道路の有無	不動産鑑定評価	C	
231	H25. 9.12	浜館1丁目	道路の有無	不動産鑑定評価	C	
232	H25. 9.12	桑原字山崎	道路の有無	建設計画	B	桑原(2)道路
233	H25. 9.13	新城市山田	道路の有無	不動産鑑定評価	B	新城山田(3)道路
234	H25. 9.17	安田字流野	道路の有無	建設計画	B	三内丸山(6)道路
235	H25. 9.18	岡井2丁目	道路の有無	物件調査	C	
236	H25. 9.18	長島1丁目	道路の有無	物件調査	C	
237	H25. 9.18	桜川5丁目	道路の有無	物件調査	C	
238	H25. 9.18	奥野4丁目	道路の有無	物件調査	C	
239	H25. 9.18	安方2丁目	道路の有無	物件調査	C	
240	H25. 9.19	駒込字月見野	道路の有無	物件調査	B	見古道路
241	H25. 9.20	新町2丁目	道路の有無	不動産鑑定評価	C	
242	H25. 9.24	浪岡大字五本松字平野	道路の有無	建設計画	A	羽里平(1)道路
243	H25. 9.24	浪岡大字五本松字野籠	道路の有無	不動産鑑定評価	A	羽里平(3)道路
244	H25. 9.24	桜川3丁目	道路の有無	物件調査	C	

No.	年月日	計画(照会)地	照会内容	照会目的	回答	備考
245	H25.9.24	基屋町	道路の有無	物件調査	C	
246	H25.9.25	浦町字奥野	道路の有無	物件調査	C	
247	H25.9.25	安田字五野	道路の有無	物件調査	B	三内丸山(6)道路
248	H25.9.25	安田字五野	道路の有無	物件調査	B	近野道路、安田五野(2)道路
249	H25.9.25	三内字沢部	道路の有無	物件調査	B	三内沢部(3)道路
250	H25.9.25	久保志1丁目	道路の有無	物件調査	C	
251	H25.9.25	三内字丸山	道路の有無	物件調査	A	三内丸山(8)道路
252	H25.9.25	新城字平岡	道路の有無	物件調査	C	
253	H25.9.26	荒川字寒水沢	道路の有無	物件調査	C	
254	H25.9.26	大野字若宮	道路の有無	物件調査	C	
255	H25.9.26	花園2丁目	道路の有無	物件調査	C	
256	H25.9.26	花園1丁目	道路の有無	物件調査	C	
257	H25.9.26	駒込字深沢	道路の有無	物件調査	C	
258	H25.9.26	三内字沢部	道路の有無	物件調査	A	三内霊園道路
259	H25.9.26	三内字丸山	道路の有無	物件調査	A	三内丸山(5)道路
260	H25.9.26	岡町字宮本	道路の有無	物件調査	B	野木和(1)道路
261	H25.9.26	満沢字下原原	道路の有無	物件調査	B	基本船布引道路
262	H25.9.26	浜船3丁目	道路の有無	物件調査	C	
263	H25.9.26	赤坂1丁目	道路の有無	物件調査	A	赤坂道路
264	H25.9.26	羽白字沢田	道路の有無	建設計画	C	
265	H25.9.26	大野字鳴滝	道路の有無	土木工事計画	C	
266	H25.9.26	浪前田4丁目	道路の有無	建設計画	C	
267	H25.9.26	新城字平岡	道路の有無	建設計画	B	新城平岡(4)道路
268	H25.9.26	三内字沢部	道路の有無	建設計画	B	江渡道路、石江道路
269	H25.9.27	新城～新田	道路の有無	土木工事計画	A	新城平岡(5)道路、新田(1)道路、新田(2)道路
270	H25.9.27	三内字沢部	道路の有無	建設計画	A	三内沢部(3)道路
271	H25.10.1	筒井字八ツ橋	道路の有無	物件調査	C	
272	H25.10.1	新城字平岡	道路の有無	物件調査	C	
273	H25.10.1	妻谷字山吹	道路の有無	物件調査	A	妻谷山崎道路
274	H25.10.3	妻谷字山吹	道路の有無	土木工事計画	A	妻谷山吹(8)道路
275	H25.10.3	戸門字山辺	道路の有無	不動産鑑定評価	C	
276	H25.10.3	浜田1丁目	道路の有無	建設計画	C	
277	H25.10.4	石江字高岡	道路の有無	建設計画	A	新田(1)道路
278	H25.10.4	岡造道3丁目	道路の有無	不動産鑑定評価	B	沢田道路、小柳道路
279	H25.10.7	三内字丸山	道路の有無	物件調査	B	三内丸山(3)道路
280	H25.10.7	三内字沢部	道路の有無	不動産鑑定評価	A	三内沢部(3)道路
281	H25.10.7	栄町1丁目	道路の有無	不動産鑑定評価	C	
282	H25.10.7	本町3丁目	道路の有無	建設計画	C	
283	H25.10.7	新城字山田	道路の有無	不動産鑑定評価	A	新城山田(8)道路
284	H25.10.8	長島1丁目	道路の有無	不動産鑑定評価	C	
285	H25.10.8	小館字坂角	道路の有無	不動産鑑定評価	B	坂角(2)道路
286	H25.10.9	花園2丁目	道路の有無	建設計画	C	
287	H25.10.10	中央1丁目	道路の有無	物件調査	C	
288	H25.10.10	石江字江渡	道路の有無	不動産鑑定評価	B	岡部道路
289	H25.10.11	新城字山田	道路の有無	建設計画	A	新城山田(4)道路、新城山田(5)道路、新城山田(8)道路
290	H25.10.11	浪岡大字王余魚沢字義頭取、字土川	道路の有無	不動産鑑定評価	C	
291	H25.10.17	羽白字沢田	道路の有無	建設計画	C	
292	H25.10.18	横内字神田	道路の有無	土木工事計画	B	横内(3)道路
293	H25.10.18	西滝2丁目	道路の有無	物件調査	C	
294	H25.10.21	六枚橋字山越	道路の有無	建設計画	B	後島(3)道路
295	H25.10.21	石江字江渡	道路の有無	建設計画	B	石江道路、江渡道路
296	H25.10.21	浦川字沢田、字浪岸	道路の有無	建設計画	C	
297	H25.10.21	安田字五野	道路の有無	建設計画	B	近野道路
298	H25.10.23	南畑1丁目	道路の有無	建設計画	C	
299	H25.10.24	合部2丁目	道路の有無	物件調査	C	
300	H25.10.24	三内字沢部	道路の有無	不動産鑑定評価	C	
301	H25.10.25	西大野5丁目	道路の有無	物件調査	B	三内沢部(2)道路、三内沢部(3)道路
302	H25.10.25	久保志1丁目	道路の有無	物件調査	C	
303	H25.10.28	浪岡大字浪岡字徳才子、字山本	道路の有無	建設計画	A	野尻(4)道路
304	H25.10.28	浪前田1丁目	道路の有無	物件調査	C	
305	H25.10.28	西滝2丁目	道路の有無	物件調査	C	
306	H25.11.1	松原2丁目	道路の有無	不動産鑑定評価	C	
307	H25.11.6	大野字山下	道路の有無	物件調査	C	
308	H25.11.8	新町1丁目	道路の有無	物件調査	C	
309	H25.11.8	大野字前田	道路の有無	物件調査	C	
310	H25.11.11	三内字福元	道路の有無	物件調査	C	
311	H25.11.14	三内字丸山	道路の有無	建設計画	B	浪前(1)道路、三内丸山道路
312	H25.11.14	早見1丁目	道路の有無	建設計画	B	三内丸山(8)道路
313	H25.11.14	橋本1丁目	道路の有無	不動産鑑定評価	C	
314	H25.11.14	三内字福元	道路の有無	不動産鑑定評価	C	
315	H25.11.14	筒井字八ツ橋	道路の有無	不動産鑑定評価	C	

No.	年月日	計画(照会)地	照会内容	照会目的	回答	備考
316	H25.11.14	幸畑字松元	道路の有無	不動産鑑定評価	B	大矢沢野田道路
317	H25.11.14	安方1丁目	道路の有無	不動産鑑定評価	C	
318	H25.11.14	富田5丁目	道路の有無	不動産鑑定評価	C	
319	H25.11.14	新町1丁目	道路の有無	不動産鑑定評価	C	
320	H25.11.14	宮田字玉水	道路の有無	不動産鑑定評価	B	玉水(1)道路、玉水(4)道路
321	H25.11.15	駒込字見吉	道路の有無	建設計画	C	
322	H25.11.18	新城市山田	道路の有無	物件調査	B	新城山田(1)道路
323	H25.11.18	石江字平山	道路の有無	建設計画	A	沢田部(4)道路
324	H25.11.18	浪岡大字北中野字下嶋田	道路の有無	建設計画	A	東早稲田道路
325	H25.11.18	浪岡大字	道路の有無	建設計画	C	
326	H25.11.19	涌川字浪丸	道路の有無	物件調査	C	
327	H25.11.20	幸畑字阿部野	道路の有無	不動産鑑定評価	B	阿部野(2)道路
328	H25.11.20	幸畑1丁目	道路の有無	不動産鑑定評価	B	大矢沢野田道路
329	H25.11.20	遠道3丁目	道路の有無	不動産鑑定評価	A	沢田部(4)道路
330	H25.11.21	三内字丸山	道路の有無	建設計画	B	浪館(1)道路
331	H25.11.21	北金沢2丁目	道路の有無	建設計画	C	
332	H25.11.21	里見1丁目	道路の有無	土地売買	B	三内丸山(3)道路、三内丸山(8)道路
333	H25.11.25	新城市山田	道路の有無	建設計画	B	新城跡、新城山田(3)道路
334	H25.11.25	三内字沢部	道路の有無	建設計画	B	江渡道路
335	H25.11.26	細越字栄山	道路の有無	建設計画	A	栄山(1)道路
336	H25.11.26	六枚崎字磯打	道路の有無	建設計画	C	
337	H25.11.27	柱木3丁目	道路の有無	物件調査	C	
338	H25.11.27	浪岡大字女鹿沢字野尻	道路の有無	物件調査	B	長留池道路
339	H25.11.27	青柳1丁目	道路の有無	物件調査	C	
340	H25.11.27	柱木3丁目	道路の有無	物件調査	C	
341	H25.11.28	久保志1丁目	道路の有無	不動産鑑定評価	C	
342	H25.11.28	浪岡大字相沢字村元	道路の有無	土木工事計画	C	
343	H25.11.29	長島1丁目	道路の有無	物件調査	C	
344	H25.11.29	久栗坂字山辺	道路の有無	建設計画	C	
345	H25.11.29	堤町2丁目	道路の有無	不動産鑑定評価	C	
346	H25.11.29	三内字丸山	道路の有無	物件調査	B	三内丸山(3)道路
347	H25.12.2	三内字丸山	道路の有無	建設計画	B	三内丸山(9)道路
348	H25.12.2	佃1丁目	道路の有無	建設計画	C	
349	H25.12.2	鹿川字榮田	道路の有無	建設計画	C	
350	H25.12.2	三内字丸山	道路の有無	建設計画	B	三内丸山(8)道路
351	H25.12.2	幸畑1丁目	道路の有無	物件調査	B	大矢沢野田道路、大矢沢里見道路
352	H25.12.2	石江字江渡	道路の有無	物件調査	B	高岡(1)道路、高岡(6)道路
353	H25.12.2	旭町3丁目	道路の有無	建設計画	C	
354	H25.12.3	小柳1丁目	道路の有無	建設計画	C	
355	H25.12.3	涌川字浪丸	道路の有無	物件調査	C	
356	H25.12.4	横内字亀井	道路の有無	建設計画	B	横内城跡
357	H25.12.4	花園1丁目	道路の有無	物件調査	C	
358	H25.12.5	浪館前田3丁目	道路の有無	建設計画	C	
359	H25.12.6	涌川字柳川	道路の有無	建設計画	C	
360	H25.12.9	久保志1丁目	道路の有無	建設計画	C	
361	H25.12.9	早稲田字玉清水	道路の有無	物件調査	C	
362	H25.12.9	矢作1丁目	道路の有無	物件調査	C	
363	H25.12.10	東大野2丁目	道路の有無	不動産鑑定評価	C	
364	H25.12.11	浪岡大字浪岡字前田	道路の有無	物件調査	A	浪岡城道路
365	H25.12.11	鶴ヶ坂字山本	道路の有無	物件調査	C	
366	H25.12.11	野水字野尻	道路の有無	物件調査	C	
367	H25.12.11	堤町1丁目	道路の有無	建設計画	C	
368	H25.12.11	三内字丸山	道路の有無	物件調査	B	三内丸山道路
369	H25.12.12	幸畑字阿部野	道路の有無	建設計画	B	阿部野(1)道路
370	H25.12.13	石江字三好	道路の有無	物件調査	C	
371	H25.12.16	三内字丸山	道路の有無	建設計画	B	三内丸山(3)道路
372	H25.12.17	滝町1丁目	道路の有無	建設計画	C	
373	H25.12.17	南畑2丁目	道路の有無	土木工事計画	C	
374	H25.12.19	滝町3丁目	道路の有無	建設計画	C	
375	H25.12.19	佃1丁目	道路の有無	土木工事計画	C	
376	H25.12.19	長島2丁目	道路の有無	不動産鑑定評価	C	
377	H25.12.19	新町1丁目	道路の有無	不動産鑑定評価	C	
378	H25.12.19	三好2丁目	道路の有無	物件調査	C	
379	H25.12.19	石江字江渡	道路の有無	物件調査	B	石江道路
380	H25.12.20	小柳1丁目	道路の有無	物件調査	B	小柳道路
381	H25.12.20	合子沢字山崎	道路の有無	物件調査	B	横内(1)道路
382	H25.12.20	新城市平岡	道路の有無	土木工事計画	B	新田(2)道路
383	H25.12.20	新城市平岡	道路の有無	土木工事計画	A	新田(2)道路
384	H25.12.24	花園1丁目	道路の有無	物件調査	C	
385	H25.12.24	長島2丁目	道路の有無	物件調査	C	
386	H25.12.26	安方2丁目	道路の有無	物件調査	C	

第3表 平成24年度(平成25年1～3月)市関係課からの事業照会一覧

No.	年月日	照会者	計画(照会)地	照会目的	回答	備考
1	H25. 1. 7	農業政策課	三本木字福沢	青森農業振興地域整備計画の変更	B	玉水(5)道路
			野木字沢田		B	野木沢田道路
			駒込字月見野		B	月見野(3)道路
2	H25. 1. 8	中央市民センター	浪岡大字女鹿沢字橋本、字東橋本	浪岡農業振興地域整備計画の変更	C	
			松原1丁目	中央市民センター-陶芸専用小屋設置工事	C	
			松原1丁目	太陽光LED外灯設置工事	C	
7	H25. 2. 15	用地課	荒川字柴田	太陽光LED外灯設置工事	C	
3	H25. 1.25	都市整備課	浪岡大字吉野田字平野	下村線凍雪害防止(第2工区)工事	B	中平道路
4	H25. 1.30	浪岡事務所総務課	浪岡大字女鹿沢字東花園	普通財産の売払い	C	
5	H25. 1.30	浪岡事務所総務課	浪岡大字女鹿沢字東早稲田	普通財産の売払い	B	東早稲田道路
6	H25. 2. 1	環境政策課	鶴ヶ坂字山本	岩石採取計画の認可申請	C	
7	H25. 2.15	用地課	浪岡大字五本松字大板橋	土地売買届出	C	
8	H25. 2.19	用地課	駒込字瀬ノ沢	土地売買届出	C	
9	H25. 2.19	都市整備課	浪岡大字吉野田字平野	凍雪溝整備事業	B	中平道路
10	H25. 2.26	用地課	合子沢字山崎	土地売買届出	B	横内(1)道路・横内(2)道路
11	H25. 3. 1	用地課	石江字江渡	土地売買届出	C	
12	H25. 3. 8	道路維持課道路整備 チーム	藤田地区	道路新設改良道路整備事業	C	
			千刈地区		C	
			富田地区		C	
			富田地区		C	
			三内地区		B	江渡道路
			三内地区		A	浪船(1)道路
			三内地区		A	浪船(1)道路
			浪船前田地区		C	
			浪船地区		C	
			子富町地区		C	
			金沢地区		C	
			大野地区		C	
			大野地区		C	
筒井地区	C					
筒井地区	C					
平新田地区	C					
小柳地区	C					
松森地区	C					
13	H25. 3.14	環境政策課	矢田字牧原	岩石採取計画の認可申請	A	山野峠道路
14	H25. 3.27	用地課	大谷字山ノ内	土地売買届出	C	
15	H25. 3.29	用地課	勝田2丁目	土地売買届出	C	

第4表 平成25年度(平成25年4～12月)市関係課からの事業照会一覧

No.	年月日	照会者	計画(照会)地	照会目的	回答	備考
1	H25. 4. 9	浪岡事務所総務課	浪岡大字下十川字村元	普通財産の売払い	C	
2	H25. 4. 9	用地課	駒込字深沢	土地売買届出	B	深沢(1)道路
3	H25. 4.10	用地課	浪岡大字大観瀧字山本	土地売買届出	C	
4	H25. 4.22	環境政策課	鶴ヶ坂字田川	岩石採取計画の認可申請	B	戸門館道路、土筆山館道路
5	H25. 5. 9	用地課	新城字平岡	土地売買届出	B	新城路、新城平岡(6)道路
6	H25. 5. 2	農業政策課	浪岡大字増館字若柳	浪岡農業振興地域整備計画の変更	C	
7	H25. 5.10	環境政策課	久梨坂字浜田	岩石採取計画の認可申請	A	大浦道路
8	H25. 5.16	用地課	岡造道2丁目	土地売買届出	C	
9	H25. 5.21	商工業政策課	南畑2丁目	温泉法に基づく許可申請に係る市町村長の意見	C	
10	H25. 6. 3	用地課	岩渡字熊沢	土地売買届出	C	
11	H25. 5.20	都市整備部道路維持課 道路整備チーム	三内字丸山	三内清掃工場解体事業	A	三内丸山道路
			三内字丸山	三内地区側溝(その1)工事	A	浪船(1)道路
			三内字丸山	三内地区側溝(その2)工事	A	浪船(1)道路
			小館字桜岡	小館地区舗装工事	B	小館道路、桜岡(2)道路
			新城字平岡	新城地区舗装工事	B	西高校道路
			小館地区	小館地区舗装工事	C	
			橋本地区	橋本地区歩道工事	C	
橋本地区		C				
橋本地区		C				
橋本地区		C				
13	H25. 5.21	観光課	雲谷字梨野木	モヤヒルズ落石防止網設置工事	C	
				ヒストリーサークル説明板及び観光案内板設置工事		

No.	年月日	照会者	計画(照会)地	照会目的	回答	備考	
14	H25. 5.21	都市整備部建築出稼課	駒込字深沢	駒込地区違法建築物に対する既存告知看板の再設置業務委託	B	筑沢道路	
15	H25. 5.23	都市整備部住宅まちづくり課	幸畑地区	給水仕切弁交換(幸畑)	A	阿部野(1)道路	
			戸山地区	木製道具設置、市営住宅戸山団地自動給水加圧装置交換工事	B	戸山道路、赤取道路	
16	H25. 5.21	浪岡事務所健康福祉課	浪岡大字女鹿沢字野尻	旧花園荘倉庫解体工事	B	長瀬池道路	
17	H25. 5.22	農地林務課	上野地区、金浜地区、牛館地区 浪岡大字細野字萩原	監宮上野地区、幸畑地区は場整備事業 林道第3水ヶ沢線災害復旧工事	B	大矢野田道路、阿部野(1)道路、阿部野(2)道路	
18	H25. 5.22	青森市企業局水道部整備課	浪岡大字細野字萩原	細野・相沢地区簡易水道事業浄水場及び取水土木・建築工事 細野・相沢地区簡易水道事業浄水場電気・機械設備工事	B	正平寺道路、細野道路	
19	H25. 5.23	道路建設課	大野字葉崎	大野葉崎交差点整備事業	C		
20	H25. 5.24	道路建設課	長島1丁目外	中心市街地歩道融雪施設整備事業	C		
21	H25. 5.23	教育委員会事務局総務課学校施設管理チーム	戸門字山辺	旧青森市立戸門小学校物置小屋解体工事	B	戸門館道路	
			造道3丁目	青森市立造道小学校埋設ガス配管交換修繕工事	B	沢田道路	
			桜川8丁目	青森市立筒井中学校防火水槽凍結防止改修工事	C		
			藤田3丁目 藤田2丁目	藤田小学校消防配管修繕工事 通町中学校消防配管修繕工事	C		
22	H25. 5.23	消防本部警防課	諏訪沢字岩田	青森消防団別分団第2班機械器具置場移転工事	C		
23	H25. 5.23	環境部八重田浄化センター	四ツ石	青森環状野内線橋架替(上四ツ石橋)に伴う下水道工事	B	四ツ石道路、横内城跡	
			横内	青森環状野内線橋架替(神田橋)に伴う下水道工事	B	横内(3)道路、横内城跡	
			三内字沢部	公設機新設(その6~10)工事	C	三内沢部(3)道路、三内沢部(2)道路、近野道路	
			旭町2丁目				
			大野字山下				
			浪館字前田				
			三内字丸山				
			西満2丁目				
			沖船5丁目				
			富田5丁目				
			富田2丁目				
			藤田2丁目				
			通町1丁目				
妙見1丁目							
港町2丁目							
けやき1丁目							
平森田字森越							
24	H25. 5.24	交通部管理課	石江字江渡	あすなろセンター前バス待合所(上屋)除却	C		
			石江字江渡	あすなろセンター前バス待合所(上屋)設置	C		
			八ツ筏字芦谷 柳川2丁目	八ツ筏バス待合所(上屋)除却 森林博物館バス待合所(上屋)移転	C		
25	H25. 5.20	農林水産部中央卸売市場管理課	卸町	水産城南側駐車場舗装改修工事 水産城南側駐車場塗装工事	C		
26	H25. 6. 5	環境部農林水産課	三内字沢部 浪岡大字古野田字平野	土木工事計画、上下水道 流雪溝整備事業	A	三内沢部(1)道路 中平道路	
27	H25. 5.22	浪岡都市整備課	浪岡大字浪岡字岡田	佐野沖高線道路整備事業	A	川取館道路、中道道路、東早稲田道路	
			浪岡大字勝沢字上野	浪岡湿生花園外公園整備事業(浪岡湿花園)	B	勝沢上野道路	
			浪岡大字女鹿沢字野尻	浪岡湿生花園外公園整備事業(西山公園) 浪岡湿生花園外公園整備事業(花園公園)	B	山元(3)道路 長瀬池道路	
28	H25. 5.30	浪岡都市整備課	浪岡大字古野田字平野	下村線凍雪害防止(第3区)工事	B	中平道路	
29	H25. 6. 4	環境部下水道整備課	三内字沢部	三内汚水幹線第4工区	B	三内沢部(3)道路	
30	H25. 6.13	用地課	浪岡大字高屋敷字野尻	土地売買等届出	A	野尻(4)道路	
31	H25. 6.18	都市整備課	緑1丁目	土地売買等届出	C		
32	H25. 6.20	都市整備課	金沢3丁目	土地売買等届出	C		
33	H25. 6.24	都市整備課	孫内字山辺	土地売買等届出	C		

No.	年月日	照会者	計画(照会)地	照会目的	回答	備考
34	H25. 7. 3	都市整備課	浪岡大字古野田字笠沢	流雪溝整備	A	中平道跡
35	H25. 7.16	浪岡病院事務局	浪岡大字女狭沢字平野	普通財産の売り払い	C	
36	H25. 7.22	環境部下水道整備課	三本木字川崎	三本木汚水幹線第1工区工事	A	三本木道跡
37	H25. 7.23	農地林務課	駒込字月見野	青森地区農業基盤改良工事	B	見古道跡、駒込船道跡
			新城字平岡		C	新城山田(3)道跡
			細越字梁山(板橋工)		B	
			細越字梁山(第七ため池)		C	
			浪岡大字五本松字松本		B	加茂神社道跡
浪岡大字五本松字小板橋	B	小板橋溜池道跡				
浪岡大字高屋敷字野下	C					
38	H25. 7.23	環境部八重田浄化センター	三内字丸山	公設側新設(その13~17)工事	A	浪船(1)道跡
			八重田3丁目		A	落草道跡
			三内字沢部		B	石江道跡
			岡造造3丁目		B	小柳道跡
			石江字江渡		B	江渡道跡
			堤町2丁目		C	
			筒井2丁目		C	
			港町1丁目		C	
			新田1丁目		C	
			本町1丁目		C	
			第二間屋町		C	
浅虫字坂本	C					
筒井字ハツ橋	C					
39	H25. 7.29	用地課	野木字野尻	土地売買等届出	B	野木山口道跡
40	H25. 7.30	農地林務課	岩渡字熊沢	平成24年災害復旧事業	B	二股(1)道跡
41	H25. 7.30	用地課	田茂木野字田茂木沢	土地売買等届出	C	
42	H25. 8. 1	浪岡事務所 健康福祉課	浪岡大字高屋敷字後田	移居児童館下水道切替工事	B	山元(2)道跡
43	H25. 8. 7	都市整備課	浪岡大字女狭沢字野尻	野尻本郷地方特定道路整備工事	A	長留池道跡
44	H25. 8. 9	用地課	小柳5丁目	土地売買等届出	C	
45	H25.8.21	八重田浄化センター	三内字沢部	公設側工事	B	石江道跡
			里見1丁目		B	三内丸山(3)道跡、三内丸山(8)道跡
			新城字平岡		B	新城平岡(4)道跡
			里見1丁目		B	三内丸山(8)道跡
			中畑3丁目		B	無道跡
			石江字岡部		B	岡部道跡
油川字中道ほか	C					
46	H25. 8.27	下水道整備課	浪岡大字五本松字羽黒平	浪岡汚水幹線第4工区工事	A	羽黒平(3)道跡
47	H25. 8.29	農林水産部	浪岡大字女狭沢字橋元	農業倉庫及び農業用資材置き場の造成	C	
48	H25. 9.12	用地課	浪船3丁目	土地売買等届出	C	
49	H25. 9.13	用地課	沢山字平野	土地売買等届出	B	沢山(2)道跡
50	H25. 9.24	用地課	藤田3丁目	土地売買等届出	C	
51	H25.10. 2	用地課	浪岡大字女狭沢字東富田	土地売買等届出	B	西増田道跡
52	H25.10.24	環境部八重田浄化センター管渠チーム	石江字江渡	公設側新設工事	B	岡部道跡、高岡(6)道跡
			浪船前田3丁目		B	浪船(2)道跡
			羽白字池上		B	野木和(3)道跡
			金沢4丁目		C	
			安方2丁目		C	
			橋本1丁目		C	
			大野字鳴滝		C	
			三内字橋元		C	
			林木4丁目		C	
			林木4丁目		C	
			藤田2丁目		C	
			大野字金沢		C	
			三好1丁目		C	
			矢田前字弥生田		C	
			石江字岡部		C	
第二間屋町3丁目	C					
矢作1丁目	C					
筒井字ハツ橋	C					
古館字大柳	C					
八重田4丁目	C					
53	H25.11.5	建築指導課開発指導チーム	幸畑字谷脇	理職文化財(道跡)等協議書	B	阿部野(2)道跡
54	H25.11.14	浪岡事務所都市整備課	浪岡大字高屋敷字野尻	平成25年度浪岡地区災害復旧工事その1	A	山元(2)道跡
			古野田工区		B	中平道跡
			杉沢工区		B	高屋敷道跡
			大敷通工区		C	
浪岡大字女狭沢字東増田	平成25年度浪岡地区災害復旧工事その2	C				

No.	年月日	照会者	計画(照会)地	照会目的	回答	備考
55	H25.11.8	青森市企業局水道部整備課	浪岡大字王余魚字村元	平成25年度浪岡地区災害復旧工事その3	B	王余魚沢(3) 道路
			本郷工区		C	
			浪岡北中野字桃里(北中野1号工区)	平成25年度浪岡地区災害復旧工事その4	A	杉ノ沢道路
			北中野2号工区	平成25年度浪岡地区災害復旧工事その5	C	
			小柳6丁目	小柳6丁目(小柳通り)地区配水管布設工事その1	A	小柳道路
			小柳6丁目	小柳6丁目(小柳通り)地区配水管布設工事その2	A	小柳道路
			浪岡大字古野田字蛸沢	古野田地区流雪準備工事に伴う配水管移設工事	A	中平道路
			野内字菊川	貴船川1号橋架替に伴う配水管添架及び取付配管工事	A	野内道路
			野沢地区	野沢3号配水池築造工事に伴う信号線敷設工事	B	小牧野道路
			野沢地区	野沢3号配水池築造工事	B	小牧野道路
			浪岡大字細野字相沢	細野・相沢簡易水道事業新取水井更正(ケーシングフラッシング)業務	B	小平寺道路、細野道路
			浪岡大字本郷字篠原	本郷篠原地区新本郷橋添架架替工事設計業務委託	B	中屋敷道路
			造道3丁目	造道3丁目(造道福祉館北側)地区配水管布設工事	B	沢田道路
			三内字沢部	三内沢部(東北新幹線東側)地区配水管布設工事	B	石江道路
			三内字沢部	三内沢部(三内温泉北側)地区配水管布設工事	B	三内沢部(1)・三内沢部(3) 道路
			浪岡大字銀字杉田	銀杉田(神明宮東側)地区配水管布設工事	B	銀前田道路
			浪岡大字北中野	佐野・沖高橋道路改築工事に伴う配水管移設工事	B	浪岡城道路
			新城字平岡	新城平岡配水路整備工事に伴う配水管移設工事	B	新城平岡(3)・新城(6) 道路
			積内	積内浄水場場内配管調査工事	C	
			野沢地区	野沢配水池跡水路設計に伴う堤川護岸調査業務	C	
			浪岡大字久兼沢字野尻	花園1号配水池歩道転落防止欄補修工事	C	
			浪岡大字王余魚沢	王余魚沢地区簡易水道事業許可変更申請書作成業務委託	C	
			積内字桜峠	積内浄水場北系沈殿池及び塩素混和池更新詳細設計業務委託	C	
			諏訪沢字野田	浅虫送水管布設工事その5	C	
			諏訪沢字野田	浅虫送水管布設工事その6	C	
			諏訪沢字松代	宮田水管橋(浅虫送水管)下部築造工事	C	
			諏訪沢字松代	宮田水管橋(浅虫送水管)上部築造工事及び取付配管工事	C	
			桑原字福葉	原別配水所構内フェンス改修工事	C	
			浪岡大字細野字沢井	細野沢井地区送水管・配水管布設工事その1	C	
			浪岡大字細野字沢井	細野沢井地区送水管・配水管布設工事その2	C	
			柳川2丁目	柳川2丁目地区配水管推進工(港湾道路)詳細設計業務委託	C	
			篠田2丁目	篠田2丁目(篠田児童遊園北側)地区配水管布設工事	C	
			篠田3丁目	篠田3丁目(田青農工業高校東側)地区配水管布設工事	C	
			久須志4丁目	久須志4丁目(愛育幼稚園南側)地区配水管布設工事その1	C	
			久須志4丁目	久須志4丁目(愛育幼稚園南側)地区配水管布設工事その2	C	
			久須志3丁目	久須志3丁目(愛育幼稚園南側)地区配水管布設工事	C	
			中央3丁目	中央3丁目(県民福祉プラザ南側)地区配水管布設工事	C	
			堤町2丁目	堤町2丁目(平和公園西側)地区配水管布設工事	C	
			茶屋町	茶屋町(茶屋町公園西側)地区配水管布設工事	C	
			花園2丁目	花園2丁目(南栄町保育園西側)地区配水管布設工事その1	C	
花園2丁目	花園2丁目(南栄町保育園西側)地区配水管布設工事その2	C				
岡造道3丁目	岡造道3丁目(財務局住宅西側)地区配水管布設工事	C				
造道3丁目	造道3丁目(造道小北側)地区配水管布設工事	C				

No.	年月日	照会者	計画(照会)地	照会目的	回答	備考
55	H25.11.8	青森市企業局水道部整備課	佃2丁目	佃2丁目(佃小北側)地区配水管布設工事	C	
			佃2丁目	佃2丁目(佃小東側)地区配水管布設工事	C	
			松森1丁目	松森1丁目(RAB北側)地区配水管布設工事	C	
			原別3丁目	原別3丁目(東部市民センター北側)地区配水管布設工事	C	
			中佃1丁目	中佃1丁目(佃小南側)地区配水管布設工事	C	
			妙見1丁目	妙見1丁目(モータースクール東側)地区配水管布設工事その1	C	
			妙見1丁目	妙見1丁目(モータースクール東側)地区配水管布設工事その2	C	
			油田中道	油田中道(明賢寺西側)地区配水管布設工事その1	C	
			油田中道	油田中道(明賢寺西側)地区配水管布設工事その2	C	
			油田中道	油田中道(明賢寺西側)地区配水管布設工事その3	C	
			油田中道	油田中道(明賢寺西側)地区配水管布設工事その4	C	
			油田中道	油田中道(鉄道横断)地区配水管推進工事	C	
			南佃2丁目	南佃2丁目(東青森駅北側)地区配水管布設工事	C	
			佃1丁目	佃1丁目(照警佃公舎西側)地区配水管布設工事その1	C	
			佃1丁目	佃1丁目(照警佃公舎西側)地区配水管布設工事その2	C	
			平新田字玉清水	平新田玉清水地区配水管布設工事	C	
			奥内字宮田	奥内宮田地区配水管布設工事	C	
			浪岡大字細野字沢井	細野沢井地区配水管布設工事その2	C	
			浪岡大字細野字沢井	細野沢井地区送水管・配水管布設工事その1	C	
			浪岡大字細野字沢井	細野沢井地区送水管・配水管布設工事その2	C	
中央2丁目	中央2丁目(柳町通り～観光通り)地区配水管布設工事	C				
橋本3丁目	橋本3丁目(観光通り～平和公園通り)配水管布設工事	C				
通町字奥野	3・4・5丁目八重田線(奥野2)道路改良工事に伴う配水管布設工事その2	C				
浪岡大字古野田	五所用原浪岡線交付金(交通安全)工事に伴う配水管移設工事	C				
久業坂字浜田	限道久業坂造道橋脚架設(根井橋)工事に伴う配水管架設及び取付配管工事	C				
新城字天田内	天田内川総合流域防災事業泉道橋新設工事に伴う水管架設及び取付配管工事	C				
56	H25.12.3	都市整備課	野内字浦島	土地売買等届出	B	大浦道路
57	H25.12.9	用地課	新城字山田	土地売買等届出	A	新城山田(5)道路、新城山田(4)道路、新城山田(8)道路
58	H26.1.7	都市整備課	中佃2丁目	土地売買等届出	C	

第5表 平成24年度(平成25年1～3月)埋蔵文化財包蔵地内における土木工事に係る届出等(文化財保護法第93条第1項(届出)・第94条(通知)関係)

No.	道路名	開発事業概要	計画(照会)地			照教育委員会からの開発事業への対応に係る通知		
			条文	提出年月日	提出者	伝達月日	文書番号	通知内容
1	中平道路	看板設置	94条	H25. 1.23	青森市	H25. 2. 4	青教文第1328号	慎重工事
2	山元(3)道路	排水路整備	94条	H25. 1.30	青森市公営企業管理者	H25. 2. 4	青教文第1329号	立会工事
3	三本木道路	水道管布設	94条	H25. 2. 1	青森市公営企業管理者	H25. 2. 13	青教文第1379号	立会工事
4	大浦道路	岩石採取	93条	H25. 2. 4	民間	H25. 2. 13	青教文第1378号	慎重工事
5	小柳道路	住宅解体	93条	H25. 2. 5	個人	H25. 2. 13	青教文第1380号	立会工事
6	小柳道路	住宅新築	93条	H25. 3. 4	個人	H25. 3. 14	青教文第1506号	立会工事
7	三内丸山道路	設置柵埋設	93条	H25. 3.25	民間	H25. 3.26	青教文第1591号	立会工事
8	浪岡城道路	住宅解体・撤去、住宅新築	93条	H25. 3.26	個人	H25. 4. 9	青教文第101号	慎重工事

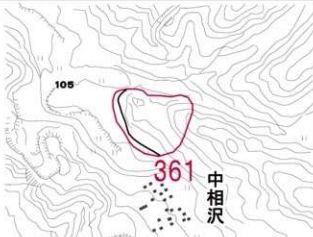
第6表 平成25年度(平成25年4～12月)埋蔵文化財包蔵地内における土木工事等に係る届出等
(文化財保護法第93条第1項(届出)・第94条(通知)関係)

No.	道路名	開発事業概要	計画(照会)地			県教育委員会からの開発事業への対応に係る通知		
			条文	提出年月日	提出者	伝達月日	文書番号	通知内容
1	近野道跡	看板設置	93条	H25.4.9	民間	H25.4.10	青教文第129号	慎重工事
2	新田(1)・(2)道跡	店舗建築	93条	H25.4.16	民間	H25.4.25	青教文第248号	立会工事
3	細越館道跡	急傾斜地崩壊指定区域の法面工事	94条	H25.4.19	東青地城昭民局	H25.4.30	青教文第269号	立会工事
4	新田(1)・(2)道跡	建物及びアスファルト等の撤去	93条	H25.4.25	民間	H25.4.25	青教文第249号	立会工事
5	新城平岡(4)道跡	住宅新築	93条	H25.4.23	個人	H25.4.30	青教文第280号	慎重工事
6	岡町(2)道跡	プレハブ小屋の建築	94条	H25.4.30	青森県警本部	H25.5.17	青教文第368号	慎重工事
7	野木沢田道跡	盛土整備工事	94条	H25.5.8	東青地城昭民局	H25.5.17	青教文第370号	慎重工事
8	小牧野道跡	小牧野道跡保存管理施設建設に係る土地造成工事	94条	H25.5.17	青森市	H25.6.5	青教文第488号	立会工事
9	下石川平野道跡	農道及び配水管の整備	94条	H25.5.22	東青地城昭民局	H25.5.30	青教文第459号	慎重工事
10	新田(1)・(2)道跡	看板設置	93条	H25.5.30	民間	H25.6.13	青教文第546号	慎重工事
11	玉水(1)道跡	水道管布設	94条	H25.6.10	青森市公営企業管理者	H25.6.19	青教文第578号	立会工事
12	阿部野(1)道跡	給水仕切弁の交換	94条	H25.6.20	青森市	H25.6.28	青教文第634号	慎重工事
13	三内丸山道跡	三内清樹工場解体工事	94条	H25.6.24	青森市	H25.7.24	青教文第763号	慎重工事
14	浪館(1)道跡	網溝整備工事	94条	H25.7.2	青森市	H25.7.16	青教文第741号	立会工事
15	三内丸山道跡	網溝整備工事	94条	H25.7.2	青森市	H25.7.16	青教文第743号	立会工事
16	中平道跡	流雪溝整備工事	94条	H25.7.10	青森市	H25.7.24	青教文第767号	慎重工事
17	近野道跡	解体工事	93条	H25.7.12	個人	H25.7.24	青教文第768号	慎重工事
18	長瀬池道跡	病棟新設	93条	H25.7.25	青森病院	H25.8.16	青教文第932号	届出提出
19	川原館道跡、中道道跡、東早稲田道跡	長野沖高線道路築造並びに用地買収に伴う建物等解体	94条	H25.7.31	青森市	H25.8.9	青教文第845号	発掘調査・慎重工事
20	岡町(2)道跡	給油施設整備	94条	H25.8.5	国土交通省東北地方整備局	H25.8.13	青教文第862号	慎重工事
21	跡草道跡	公共ます及び取付管設置	94条	H25.8.6	青森市公共下水道管理者	H25.8.16	青教文第863号	立会工事
22	浪館(1)道跡	公共ます及び取付管設置	94条	H25.8.6	青森市公共下水道管理者	H25.8.16	青教文第866号	立会工事
23	三本木道跡	三本木污水幹線第1工区工事	94条	H25.8.9	青森市	H25.8.22	青教文第892号	立会工事
24	新田(1)道跡	看板設置	93条	H25.8.19	民間	H25.8.27	青教文第927号	立会工事
25	小牧野道跡	公園遊走路の整備	94条	H25.9.2	青森市	H25.9.4	青教文第1001号	立会工事
26	新田(1)道跡	電柱移設に伴う試掘	93条	H25.9.2	民間	H25.9.4	青教文第1000号	慎重工事
27	羽黒平(3)道跡	浪岡污水幹線第4工区工事	94条	H25.9.2	青森市	H25.9.9	青教文第1010号	立会工事
28	新田(1)・(2)道跡	店舗建築	93条	H25.9.5	民間	H25.9.13	青教文第1037号	立会工事
29	長瀬池道跡	保育所等建築	93条	H25.9.27	青森病院	H25.11.11	青教文第1177号	慎重工事
30	小牧野道跡	景観保全のための植樹	94条	H25.10.1	青森市	H25.10.9	青教文第1192号	立会工事
31	小牧野道跡	景観保全のための植樹	94条	H25.10.1	青森市	H25.10.9	青教文第1178号	立会工事
32	三内丸山(8)道跡	個人住宅建設	93条	H25.9.30	個人	H25.10.9	青教文第1180号	慎重工事
33	三内丸山(3)道跡	個人住宅建設	93条	H25.9.30	個人	H25.10.9	青教文第1179号	慎重工事
34	近野道跡	個人住宅建設	93条	H25.10.2	個人	H25.10.11	青教文第1189号	立会工事
35	新田(1)道跡、新城平岡(5)道跡、新田(2)道跡	新城地区電線共同溝事業	94条	H25.10.2	青森河川国道事務所	H25.10.11	青教文第1190号	立会工事
36	旭(2)道跡、下石川平野道跡	農道整備	94条	H25.10.4	東青地城昭民局	H25.10.15	青教文第1220号	立会工事
37	三内丸山(3)道跡	住宅建築	93条	H25.10.7	個人	H25.10.17	青教文第1221号	慎重工事
38	近野道跡	空調設備の設置	94条	H25.10.7	青森県	H25.10.15	青教文第1223号	慎重工事
39	朝日山(2)道跡	水道管修理	93条	H25.10.10	民間	H25.10.16	青教文第1230号	慎重工事
40	雲谷山吹(8)道跡	駐車場新設	93条	H25.10.31	民間	H25.11.8	青教文第1350号	立会工事
41	新田(1)道跡、新城平岡(5)道跡、新田(2)道跡	新城地区電線共同溝事業	94条	H25.11.5	青森河川国道事務所	H25.11.19	青教文第1390号	立会工事
42	近野道跡	住宅新築に係る地盤改良のための杭工事	93条	H25.11.5	民間	H25.11.25	青教文第1189号	慎重工事
43	小柳道跡	住宅建築	93条	H25.11.25	個人	H25.12.13	青教文第1496号	立会工事

遺跡番号	201-333	第4図
遺跡名	旭(2)遺跡	
所在地	青森市浪岡大字吉野田字鑑沢	
種別	散布地・集落跡	
時代	平安	
遺物	土師器、須恵器	
登録年月日	平成25年12月25日(青教文第1629号)	
備考	県教育委員会による。	

遺跡番号	201-336	第5図
遺跡名	熊沢沼池遺跡	
所在地	青森市浪岡大字吉野田字熊沢	
種別	散布地・集落跡	
時代	平安	
遺物	土師器・須恵器	
登録年月日	平成25年9月15日(青教文第1137号)	
備考	県教育委員会による。	

遺跡番号	201-354	第6図
遺跡名	源常平遺跡	
所在地	青森市浪岡大字北中野字上沢田	
種別	散布地・集落跡・城館跡	
時代	縄文(中・後・晩)、平安、中世、近世	
遺物	縄文土器、土師器、須恵器、陶磁器	
登録年月日	平成25年9月15日(青教文第1137号)	
備考	県教育委員会による。	

遺跡番号	201-361	第7図 
遺跡名	細野遺跡	
所在地	青森市浪岡大字細野字大面	
種別	散布地	
時代	縄文(晩)	
遺物	縄文土器、石器	
登録年月日	平成25年9月15日(青教文第1137号)	
備考	県教育委員会による。	

遺跡番号	201-362	第8図 
遺跡名	春日社遺跡	
所在地	青森市浪岡大字北中野字上沢田	
種別	散布地	
時代	縄文(後)	
遺物		
登録年月日	平成25年9月15日(青教文第1137号)	
備考	県教育委員会による。	

第Ⅳ章 分布調査

第1節 石江地区

1. 調査概要

調査地：青森市大字石江字高間

調査期間：平成25年7月3日

2. 調査に至る経過

平成25年7月2・3日に保育園新築に係る試掘調査を実施した際、試掘調査区付近について分布調査を実施した。

3. 調査結果

試掘調査区付近は東北新幹線新青森駅西側にあたり、主に住宅地となっていた。一部原地形が残存していると考えられる山林内について、分布調査を実施した。その結果、遺物は確認できなかった。



第9図 調査場所位置図



写真1 分布調査

第V章 試掘・確認調査

第1節 三内沢部(3)遺跡①

1. 調査概要

調査地：青森市大字三内沢部

開発行為：住宅建設

調査期間：平成25年6月6日

調査面積：27㎡

2. 調査に至る経緯

平成25年5月7日、当課に住宅建設に係る「埋蔵文化財(遺跡)等協議書」が事業者より提出された。遺跡地図と照合した結果、対象地が三内沢部(3)遺跡(青森県埋蔵文化財包蔵地台帳番号201-239)に該当していたため、発掘調査の要否確認を目的に確認調査を実施した。

3. 調査方法

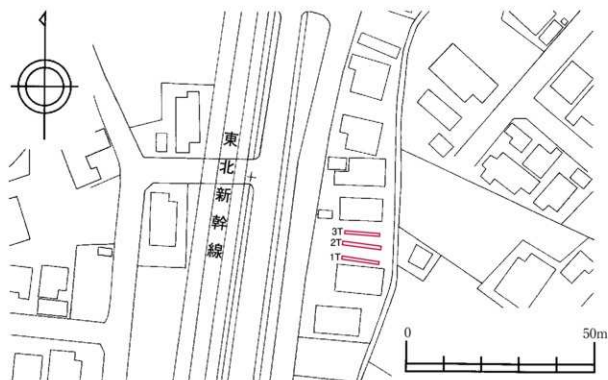
開発予定地(225.54㎡)にトレンチ3箇所を設定し、重機による掘削後、ジョレンがけにより遺構確認を行った。

4. 調査結果

調査の結果、調査区内においては全体的に掘削された後にローム土やシラスが0.5～0.8m盛土されており、遺構・遺物は確認できなかった。

以上の結果を踏まえ、遺構・遺物は確認できなかったが、念のため、工事に際しては、立会工事が望ましいと考えられる。

(設案 政健)



第10図 調査地点(三内沢部(3)遺跡①)

第2節 高間(6)遺跡隣接地

1. 調査概要

調査地：青森市大字石江高間

開発行為：保育園新築

調査期間：平成25年7月2・3日

調査面積：4㎡

2. 調査に至る経緯

平成25年6月12日、当課に保育園新築に係る「埋蔵文化財（遺跡）等協議書」が事業者より提出された。遺跡地図と照合した結果、対象地が高間(6)遺跡（青森県埋蔵文化財包蔵地台帳番号201-075）に隣接していたため、埋蔵文化財の有無確認を目的に試掘調査を実施した。

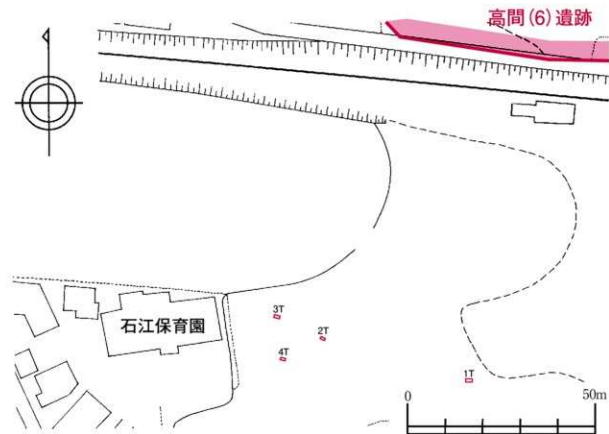
3. 調査方法

開発予定地（3,383㎡）にトレンチ4箇所を設定し、人力による掘削後、ジョレンがけにより遺構確認を行った。

4. 調査結果

調査の結果、調査区東側に設定した1Tは、下層から泥炭層が認められ、断面より縄文土器を確認したが、遺構は確認できなかった。そのほかのトレンチでは、概ねプライマリーな堆積を呈していたが、遺構・遺物は確認できなかった。地表面から地山までの深さは、1Tで145cm、2Tで65cm、3Tで60cm、4Tで70cmであった。以上の結果、1Tから遺物が出土したものの、遺構は確認できなかったことから、工事に際しては問題ないと考えられる。

(設案 政健)



第11図 調査地点（高間(6)遺跡隣接地）

第3節 新田（1）遺跡

1. 調査概要

調査地：青森市大字新田字忍
調査期間：平成25年7月18日

開発行為：看板設置
調査面積：10.4㎡

2. 調査に至る経緯

石江土地区画整理事業施工地内の新田（1）・（2）遺跡の未調査部分に家電量販店の建設計画があり、新田（1）遺跡内に所在した既存店舗の解体撤去（平成25年4月25・26日に工事立会い）の後に建物および関連施設の建設の計画が進められた。建設予定地の建物本体部分は土地区画整理事業に伴う発掘調査済の地点であったが、国道7号青森西バイパス沿いの駐車場予定地及び看板・外灯設置部分の一部については未調査部分が存在していた。

青森市教育委員会では開発事業者と協議を進め、地下の埋蔵文化財包蔵地に影響のない施工方法を検討してきたが、看板設置については基礎が深いことから確認調査を実施することとした。

3. 調査方法

未調査区域のうち、看板設置予定区域を対象に、3箇所のトレンチ（トレンチ1～3）を設定し（第12図）、重機および人力による掘削後、ジョレンがけにより遺構確認を行った。

4. 調査結果

トレンチ1から遺構番号13-007とした溝跡、トレンチ2から遺構番号13-003とした溝跡を検出したが、トレンチ3からは遺構は検出されなかった。

以上の結果を踏まえ、未調査区域のうち遺構が確認された付近について、必要に応じて発掘調査あるいは工事中の立会い調査の実施が必要であると判断した。

なお、今回の確認調査実施後の経過については、8月30日までに看板設置に伴う発掘調査を終了し、その後、外灯や側溝の新設に伴う発掘調査等を実施した。最終的な総調査面積は72.81㎡で、検出遺構は堅穴建物跡（S I）1基、土坑（S K）6基、焼土状遺構（S N）1基、ビット（S P）114基、溝跡（S D）3条を記録した。これらの調査のデータについては『石江遺跡群発掘調査報告書Ⅶ』（青森市埋蔵文化財調査報告書第116集）に掲載しており、遺物番号については共通のものとした。

（木村 淳一）



第12図 新田(1)遺跡平成25年度調査遺構配置図



トレンチ1 確認状況 (N→)

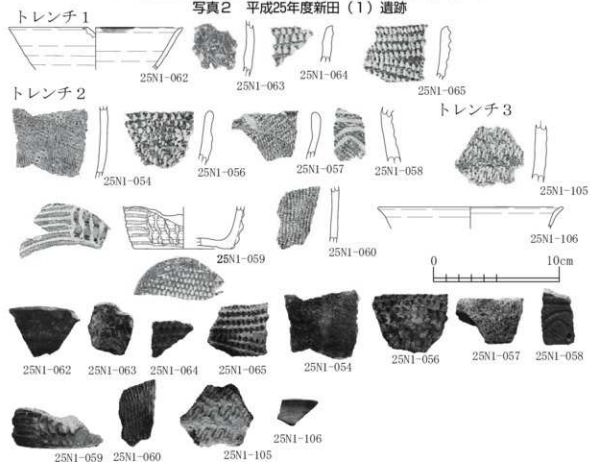
トレンチ2 確認状況 (N→)



トレンチ3 確認状況 (SE→)

作業風景 (S→)

写真2 平成25年度新田(1)遺跡



第13図 新田(1)遺跡平成25年度調査出土遺物

第4節 東早稲田遺跡隣接地

1. 調査概要

調査地：青森市浪岡大字女鹿沢字東早稲田

開発行為：土地売買

調査期間：平成25年9月26日

調査面積：7㎡

2. 調査に至る経緯

平成25年8月23日、当課に浪岡事務所総務課より土地売買に係る「埋蔵文化財（遺跡）等協議書」が提出された。遺跡地図と照合した結果、対象地が東早稲田遺跡（青森県埋蔵文化財包蔵地台帳番号201-429）に隣接していたため、埋蔵文化財の有無確認等を目的に試掘調査を実施した。

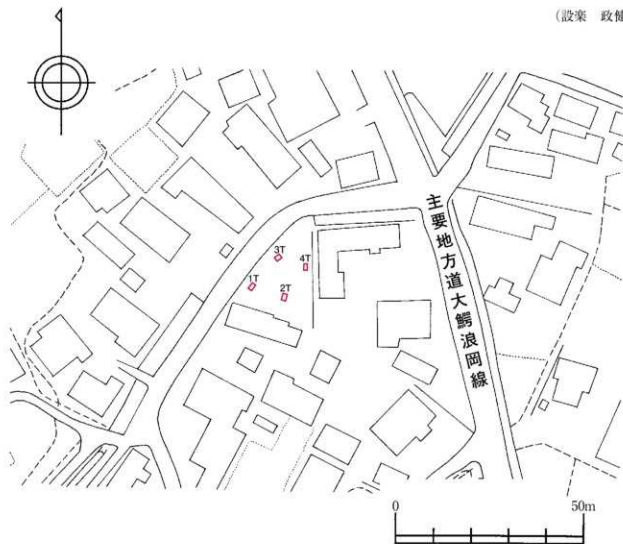
3. 調査方法

調査予定地内（296.16㎡）にトレンチ4箇所を設定し、重機による掘削後、ジョレンがけにより遺構確認を行った。

4. 調査結果

調査の結果、調査区内においては、上層で攪乱が認められ、下層は概ねプライマリーな堆積を呈していたが、遺構・遺物は確認できなかった。したがって、工事に際しては支障ないと考えられる。

（設案 政健）



第14図 調査地点（東早稲田遺跡隣接地）

第5節 三内沢部（3）遺跡②

1. 調査概要

調査地：青森市大字三内沢部

開発行為：住宅建設

調査期間：平成25年10月4日

調査面積：5.6㎡

2. 調査に至る経緯

平成25年9月27日、当課に住宅建設に係る「埋蔵文化財（遺跡）等協議書」が事業者より提出された。遺跡地図と照合した結果、対象地が三内沢部（3）遺跡（青森県埋蔵文化財包蔵地台帳番号201-239）に該当していたため、発掘調査の要否確認を目的に試掘調査を実施した。

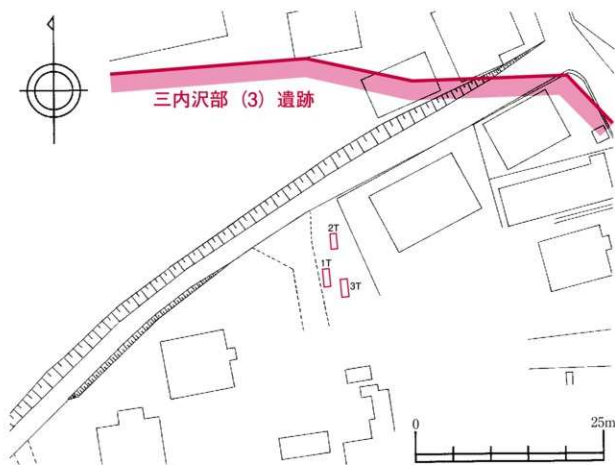
3. 調査方法

調査予定地内（264.48㎡）にトレンチ3箇所を設定し、重機による掘削後、ジョレンがけにより遺構確認を行った。

4. 調査結果

調査の結果、調査区域内においては、表層が砂利、地山は部分的に攪乱を受けていた。地表面から地山までの深さは、1Tが35～50cm、2Tが30cm、3Tが40cmであった。このため、表土上に造成する盛土及び表層の厚さに基礎が収まる場合には慎重工事、地山を掘削する場合には、工事立会が望ましいと考えられる。

（児玉 大成）



第15図 調査地点（三内沢部（3）遺跡②）

第6節 長溜池遺跡

1. 調査概要

調査地：青森市浪岡大字女鹿沢字平野

開発行為：道路整備事業

調査期間：平成25年10月15日

調査面積：9㎡

2. 調査に至る経緯

平成25年8月23日、当課に浪岡事務所都市整備課より道路整備事業に係る「埋蔵文化財(遺跡)等協議書」が提出された。遺跡地図と照合した結果、対象地が長溜池遺跡(青森県埋蔵文化財包蔵地台帳番号201-341)に該当していたため、発掘調査の要否確認を目的に試掘調査を実施した。

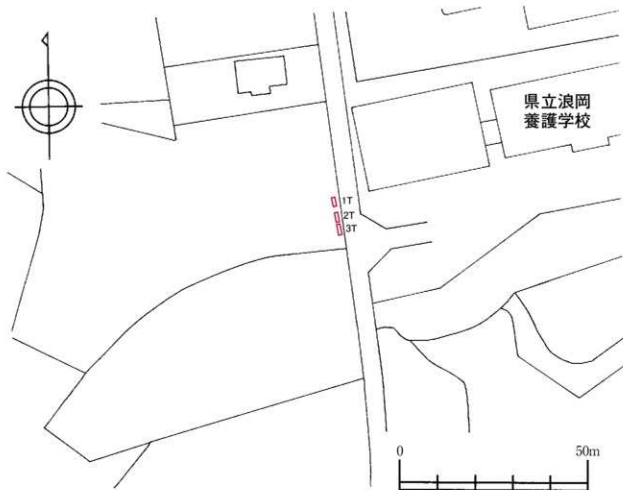
3. 調査方法

調査予定地内(750㎡)にトレンチ3箇所を設定し、重機による掘削後、ジョレンがけにより遺構確認を行った。

4. 調査結果

調査の結果、調査区内においては、上層に攪乱を受けており、下層はプライマリーな堆積を呈していたが、遺構・遺物は確認できなかった。地表面から地山までの深さは、1 T65cm、2 T60cm、3 T85cm、4 T60cmであった。以上の結果を踏まえ、工事に際しては立会工事が望ましいと考えられる。

(設楽 政健)



第16図 調査地点(長溜池遺跡)

第7節 野内遺跡

1. 調査概要

調査地：青森市大字野内字菊川

開発行為：河川改修

調査期間：平成25年11月22日

調査面積：4㎡

2. 調査に至る経緯

平成25年11月8日、当課に青森市公園河川課より河川改修に係る「埋蔵文化財（遺跡）等協議書」が提出された。遺跡地図と照合した結果、対象地が野内遺跡（青森県埋蔵文化財包蔵地台帳番号201-060）に該当していたため、発掘調査の要否確認を目的に試掘調査を実施した。

3. 調査方法

調査予定地内（400㎡）にトレンチ3箇所を設定し、人力による掘削後、ジョレンがけにより遺構確認を行った。

4. 調査結果

調査の結果、調査区内においては、上層に礫が埋められ、下層にプライマリーな堆積が認められたが、遺構・遺物は確認できなかった。地表面から地山までの深さは、1 T 80cm、2 T 120cm、3 T 90cmを測る。以上の結果を踏まえ、工事に際しては支障ないと考えられる。

（設案 政健）



第17図 調査地点（野内遺跡）

第8節 戸山遺跡

1. 調査概要

調査地：青森市大字戸山字赤坂 開発行為：車庫建築
調査期間：平成25年12月5・6日 調査面積：14.6㎡

2. 調査に至る経緯

平成25年10月30日、当課に車庫建築に係る「埋蔵文化財（遺跡）等協議書」が事業者より提出された。遺跡地図と照合した結果、対象地が戸山遺跡（青森県埋蔵文化財包蔵地台帳番号201-005）に該当していたため、発掘調査の要否確認を目的に確認調査を実施した。

3. 調査方法

調査予定地内（159.48㎡）にトレンチ14箇所を設定し、人力による掘削後、ジョレンがけにより遺構確認を行った。

4. 調査結果

本調査に係る工事は、斜面上に擁壁を設置後、盛土した上に、車庫を建築するものである。調査の結果、調査区内の土層は概ねプライマリーな堆積を呈しており、1・7Tを除いた、斜面上位の2～6、8・9Tでは地表面から30～40cmの深さ、斜面下位の10～14Tでは55～100cmの深さから縄文前期末葉～中期前葉の土器が多量に出土した。遺構は確認できなかったものの、遺物が層状に多量に確認できたことから、調査区付近は当該時期の捨て場であったと考えられる。以上の結果を踏まえ、擁壁設置部分については、地下の遺構に影響を及ぼす可能性があることから、工法等の変更が望ましい。

5. 出土遺物

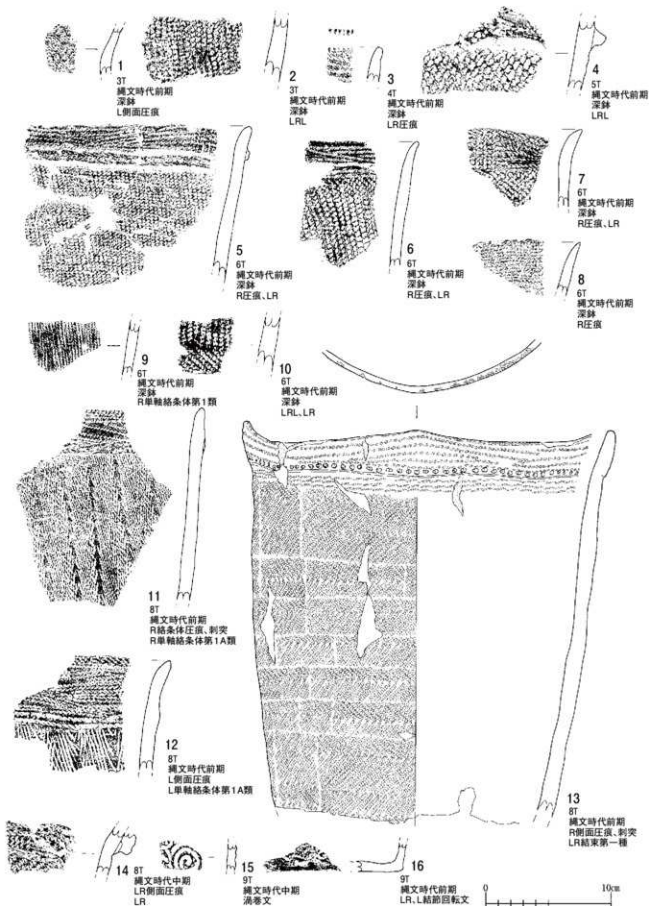
・土器 前期の土器は、前期末葉の円筒下層d式が主体であるが、第20図4のように前期中葉の円筒下層a式土器も認められる。文様は、口縁部に刺突列や側面圧痕が施され、胴部は単節及び複節の斜縄文が多い。中期の土器は、中期初頭の円筒上層a式土器と考えられるが、第19図14のように詳細な時期不明なものも認められる。文様は粘土紐を貼り付けた口縁部付近の破片が多くみられる。

・石器 石器は、石匙の破片1点、不定形石器2点、礫石器2点が出土した。礫石器は磨石と敲石である。

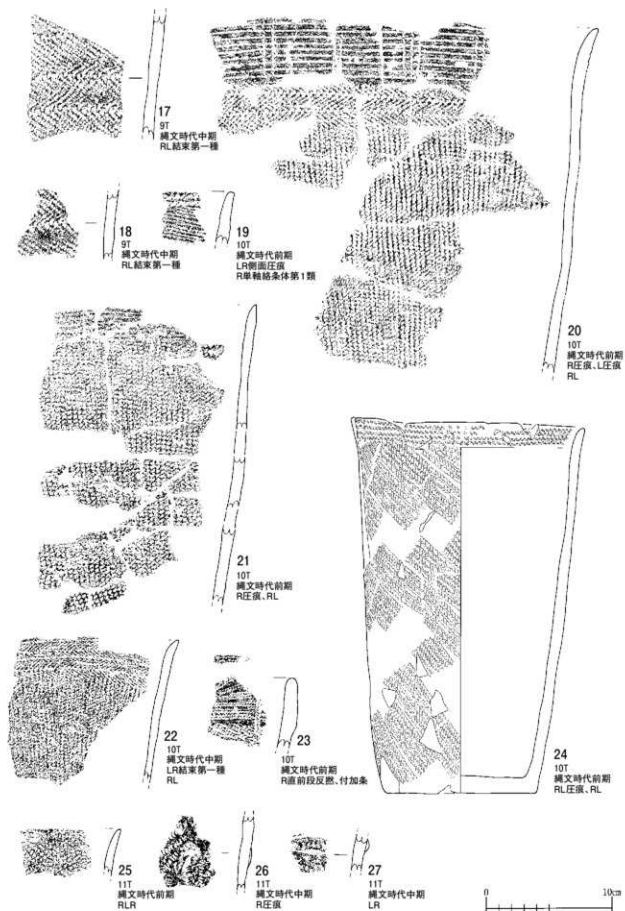
(設楽 政健)



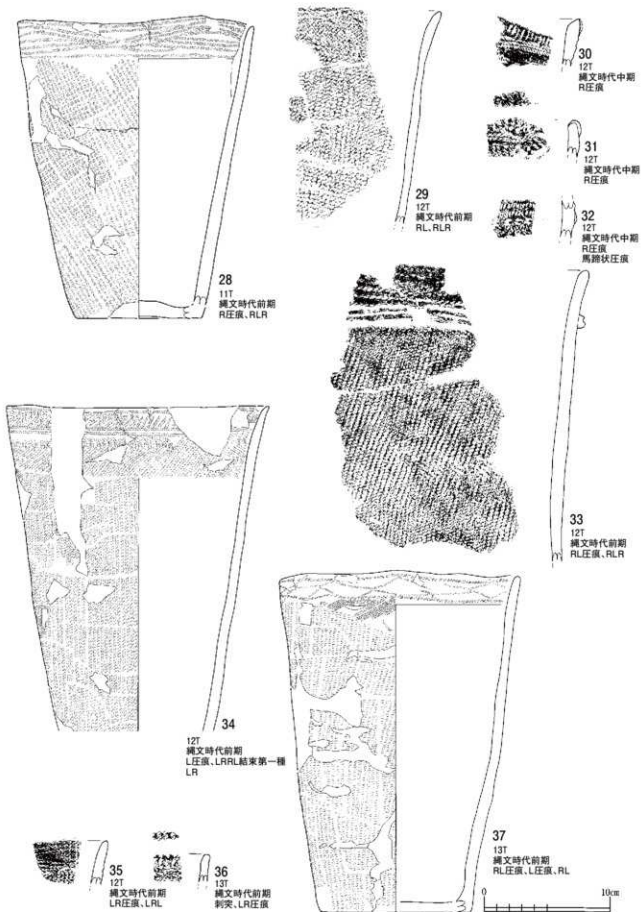
第18図 調査地点（戸山遺跡）



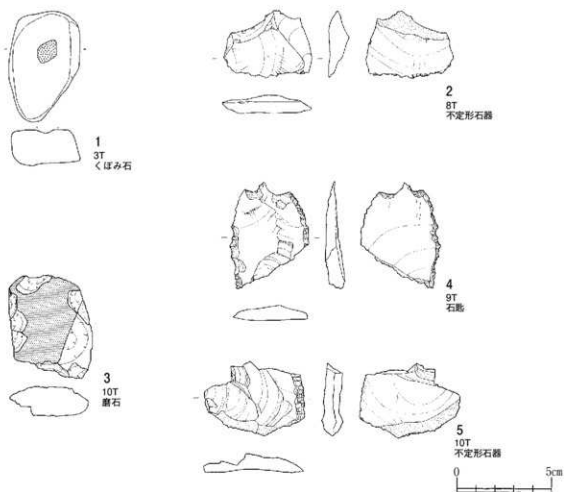
第19図 出土遺物①(戸山遺跡)



第20図 出土遺物②（戸山遺跡）



第21図 出土遺物③（戸山遺跡）



第22図 出土石器①（戸山遺跡）



三内沢部(3)遺跡①調査風景(E→)



三内沢部(3)遺跡①1T(E→)



三内沢部(3)遺跡①2T(E→)



三内沢部(3)遺跡①3T(E→)



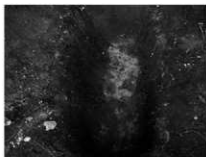
高間(6)遺跡隣接地近景(W→)



高間(6)遺跡隣接地1T(E→)



高間(6)遺跡隣接地2T(E→)



高間(6)遺跡隣接地3T(W→)



高間(6)遺跡隣接地4T(W→)



東早稲田遺跡隣接地調査風景(S→)



東早稲田遺跡隣接地1T(N→)



東早稲田遺跡隣接地2T(N→)



東早稲田遺跡隣接地3T(N→)



東早稲田遺跡隣接地4T(N→)



長溜池遺跡1T(S→)

写真3 試掘・確認調査①



長溜池遺跡2T (S→)



長溜池遺跡3T (S→)



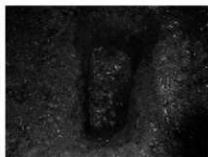
三内沢部(3)遺跡②1T (N→)



三内沢部(3)遺跡②2T (N→)



三内沢部(3)遺跡②3T (N→)



野内遺跡1T (S→)



野内遺跡2T (S→)



野内遺跡3T (S→)



戸山遺跡調査前風景 (S→)



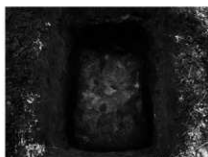
戸山遺跡1T (W→)



戸山遺跡2T (W→)



戸山遺跡3T (W→)



戸山遺跡4T (W→)



戸山遺跡5T (W→)



戸山遺跡6T (W→)

写真4 試掘・確認調査②



戸山遺跡7T (W →)



戸山遺跡8T (N →)



戸山遺跡9T (N →)



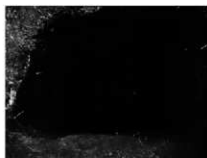
戸山遺跡10T (E →)



戸山遺跡11T (E →)



戸山遺跡12T (E →)



戸山遺跡13T (E →)



戸山遺跡14T (W →)

写真5 試掘・確認調査③



写真6 試掘・確認調査出土遺物

報 告 書 抄 録

ふりがな	しないいせきはくつちょうさほうこくしょ22							
書名	市内遺跡発掘調査報告書22							
副書名								
巻次								
シリーズ名	青森市埋蔵文化財調査報告書							
シリーズ番号	第117集							
編著者名	設楽 政健、兎玉 大成、木村 淳一							
編集機関	青森市教育委員会							
所在地	〒038-8505 青森県青森市柳川二丁目1番1号 TEL 017-761-4796							
発行年月日	西暦2014年3月31日							
ふりがな 所収道跡名	ふりがな 所在地	コード		世界測地系 (JGD2000)		調査期間	調査面積 ㎡	調査原因
		市町村	道跡番号	北緯	東経			
石江地区	青森市大字石江字高岡	—	—	40° 49' 37"	140° 58' 27"	20130702	—	分布調査
三内沢部(3)道跡①	青森市大字三内字沢部	201	239	40° 49' 05"	140° 58' 23"	20130606	27	住宅建設
高岡(6)道跡隣接地	青森市大字石江字高岡	201	075	40° 49' 37"	140° 58' 26"	20130702・ 20130703	4	保育園新築
新田(1)道跡	青森市大字新田字忍	201	078	40° 49' 59"	140° 58' 23"	20130718	10	看板設置
東早稲田道跡隣接地	青森市浪岡大字女鹿沢字 東早稲田	201	429	40° 42' 02"	141° 04' 17"	20130926	7	土地売買
三内沢部(3)道跡②	青森市大字三内字沢部	201	239	40° 48' 57"	140° 58' 17"	20131004	6	住宅建設
長溜池道跡	青森市浪岡大字女鹿沢字 平野	201	341	40° 42' 28"	141° 05' 46"	20131015	9	道路整備 事業
野内道跡	青森市大字野内字菊川	201	060	40° 51' 18"	140° 50' 35"	20131122	4	河川改修
戸山道跡	青森市大字戸山字赤坂	201	005	40° 48' 09"	140° 51' 38"	20131205・ 20131206	15	車庫建築

道跡名	種別	主な時代	主な遺構	主な遺物	特記事項
市内道跡	—	縄文時代～ 平安時代	—	—	—
要 約	平成25年度は、8件の開発事業予定地内の試掘・確認調査を実施した。その結果、試掘・確認調査を行った道跡においては、今後も埋蔵文化財と開発事業との調整を図っていくこととした。				

既刊埋蔵文化財関係報告書一覧

青森市の文化財 1	1962	「三内雷岡道路調査概報」	青森市埋蔵文化財調査報告書		
* 2	1965	「四ツ石道路調査概報」	* 第59集	2001	「市内道路発掘調査報告書」
* 3	1967	「玉清水道路調査概報」	* 第60集	2002	「小牧野道路発掘調査報告書Ⅲ」
* 4	1970	「三内丸山道路調査概報」	* 第61集	2002	「大矢沢野田(1)道路発掘調査報告書」
* 5	1971	「野木和道路調査報告書」	* 第62集	2002	「稲山道路発掘調査報告書Ⅱ」
* 6	1971	「玉清水道路発掘調査報告書」	* 第63集	2002	「稲山道路発掘調査報告書Ⅲ」
* 7	1971	「大浦道路調査報告書」	* 第64集	2002	「市内道路発掘調査報告書11」
* 8	1973	「孫内道路発掘調査報告書」	* 第65集	2003	「雲谷山吹(4)～(7)道路発掘調査報告書」
	1979	「鹿沢道路」	* 第66集	2003	「稲山道路発掘調査報告書Ⅲ」
	1983	「四戸橋道路調査報告書」	* 第67集	2003	「深沢(3)道路発掘調査報告書」
青森市の埋蔵文化財	1983	「山崎野道路」	* 第68集	2003	「近野道路発掘調査報告書」
	1985	「長森道路発掘調査報告書」	* 第69集	2003	「市内道路発掘調査報告書11」
	1986	「田茂木野道路発掘調査報告書」	* 第70集	2003	「小牧野道路発掘調査報告書Ⅳ」
	1987	「橋内城跡発掘調査報告書」	* 第71集	2004	「稲山道路発掘調査報告書Ⅳ」
	1988	「三内丸山1道路発掘調査報告書」	* 第72集	2004	「稲山道路発掘調査報告書Ⅴ」
青森市埋蔵文化財調査報告書			* 第73集	2004	「新町野道路発掘調査概報」
* 第16集	1991	「山吹(1)道路発掘調査報告書」	* 第74集	2004	「市内道路発掘調査報告書12」
* 第17集	1992	「埋蔵文化財出土文物調査報告書」	* 第75集	2004	「江波道路発掘調査報告書」
* 第18集	1993	「三内丸山(2)道路発掘調査概報」	* 第76集	2005	「栄山(3)道路発掘調査報告書」
* 第19集	1993	「市内道路発掘調査報告書」	* 第77集	2005	「赤坂道路発掘調査報告書」
* 第20集	1993	「小牧野道路発掘調査概報」	* 第78集	2005	「三内丸山(8)道路発掘調査報告書」
* 第21集	1994	「市内道路詳細分布調査報告書」	* 第79集	2005	「市内道路発掘調査報告書13」
* 第22集	1994	「小三内道路発掘調査報告書」	* 第80集	2005	「合子沢松森(2)道路発掘調査概報」
* 第23集	1994	「三内丸山(2)・小三内道路発掘調査報告書」	* 第81集	2005	「石江道路群発掘調査概報」
* 第24集	1995	「橋内道路・橋内(2)道路発掘調査報告書」	* 第82集	2006	「三内沢部(3)道路発掘調査報告書」
* 第25集	1995	「市内道路詳細分布調査報告書」	* 第83集	2006	「合子沢松森(2)道路発掘調査概報Ⅱ」
* 第26集	1995	「坂家(2)道路発掘調査報告書」	* 第84集	2006	「新町野道路発掘調査概報Ⅱ」
* 第27集	1996	「坂家(1)道路発掘調査概報」	* 第85集	2006	「小牧野道路発掘調査報告書Ⅴ」
* 第28集	1996	「三内丸山(2)道路発掘調査報告書」	* 第86集	2006	「市内道路発掘調査報告書14」
* 第29集	1996	「市内道路詳細分布調査報告書」	* 第87集	2006	「新町野道路発掘調査報告書Ⅲ」
* 第30集	1996	「小牧野道路発掘調査報告書」	* 第88集	2006	「史跡高屋敷館道跡埋蔵調査概報Ⅱ」
* 第31集	1997	「市内道路詳細分布調査報告書」	* 第89集	2006	「藤原道路発掘調査報告書」
* 第32集	1997	「坂家(1)道路発掘調査概報Ⅱ」	* 第90集	2007	「月見野(1)道路発掘調査報告書」
* 第33集	1997	「新町野道路試掘調査報告書」	* 第91集	2007	「市内道路発掘調査報告書15」
* 第34集	1997	「慈野(2)道路発掘調査報告書」	* 第92集	2007	「新町野道路発掘調査概報Ⅲ」
* 第35集	1997	「小牧野道路発掘調査報告書Ⅱ」	* 第93集	2007	「合子沢松森(2)道路発掘調査報告書Ⅱ」
* 第36集	1998	「坂家(1)道路発掘調査報告書」	* 第94集	2007	「石江道路群発掘調査報告書」
* 第37集	1998	「新町野道路発掘調査報告書」	* 第95集	2008	「野見(4)道路発掘調査報告書」
* 第38集	1998	「野木道路発掘調査報告書」	* 第96集	2008	「慈野道路群発掘調査報告書」
* 第39集	1998	「市内道路詳細分布調査報告書」	* 第97集	2008	「市内道路発掘調査報告書16」
* 第40集	1998	「小牧野道路発掘調査報告書Ⅲ」	* 第98集	2008	「新町野道路発掘調査報告書Ⅳ」
* 第41集	1998	「野木道路発掘調査概報」	* 第99集	2009	「市内道路発掘調査報告書17」
* 第42集	1998	「熊沢道路発掘調査概報」	* 第100集	2009	「阿部野(1)道路発掘調査報告書」
* 第43集	1999	「市内道路詳細分布調査報告書」	* 第101集	2009	「大矢沢野田道路発掘調査報告書Ⅱ」
* 第44集	1999	「慈野(2)道路発掘調査報告書Ⅱ」	* 第102集	2009	「細越館道路発掘調査報告書」
* 第45集	1999	「小牧野道路発掘調査報告書Ⅳ」	* 第103集	2010	「市内道路発掘調査報告書18」
* 第46集	1999	「新町野・野木道路発掘調査概報」	* 第104集	2010	「長瀬館道路発掘調査報告書」
* 第47集	1999	「稲山道路発掘調査概報」	* 第105集	2010	「慈野(3)道路発掘調査報告書」
* 第48集	2000	「熊沢道路発掘調査報告書」	* 第106集	2010	「石江道路群発掘調査報告書Ⅱ」
* 第49集	2000	「稲山道路発掘調査概報Ⅱ」	* 第107集	2011	「石江道路群発掘調査報告書Ⅲ」
* 第50集	2000	「小牧野道路発掘調査報告書Ⅴ」	* 第108集	2011	「石江道路群発掘調査報告書Ⅳ」
* 第51集	2000	「坂家(1)・雲谷山吹(3)道路発掘調査報告書」	* 第109集	2011	「市内道路発掘調査報告書19」
* 第52集	2000	「大矢沢野田(1)道路調査報告書」	* 第110集	2012	「市内道路発掘調査報告書20」
* 第53集	2000	「市内道路発掘調査報告書」	* 第111集	2012	「野見館道路発掘調査報告書」
* 第54集	2001	「新町野道路発掘調査報告書Ⅱ・野木道路発掘調査報告書Ⅱ」	* 第112集	2012	「石江道路群発掘調査報告書Ⅴ」
* 第55集	2001	「小牧野道路発掘調査報告書Ⅵ」	* 第113集	2012	「石江道路群発掘調査報告書Ⅵ」
* 第56集	2001	「稲山道路発掘調査報告書Ⅲ」	* 第114集	2013	「市内道路発掘調査報告書21」
* 第57集	2001	「稲山道路発掘調査概報Ⅲ」	* 第115集	2013	「大矢沢野田道路発掘調査報告書Ⅲ」
* 第58集	2001	「大矢沢野田(1)道路発掘調査概報Ⅱ」	* 第116集	2014	「石江道路群発掘調査報告書Ⅶ」
			* 第117集	2014	「市内道路発掘調査報告書22」

青森市埋蔵文化財調査報告書 第117集

市内遺跡発掘調査報告書22

発行年月日 平成26年3月31日
発行 青森市教育委員会
〒038-8505 青森市柳川二丁目1番1号
TEL 017-761-4796
印刷 長尾印刷株式会社
〒030-0931 青森市平新田字森越17-1
TEL 017-726-7121
