



1 1号砂鉄ピット上面



2 2号砂鉄ピット上面



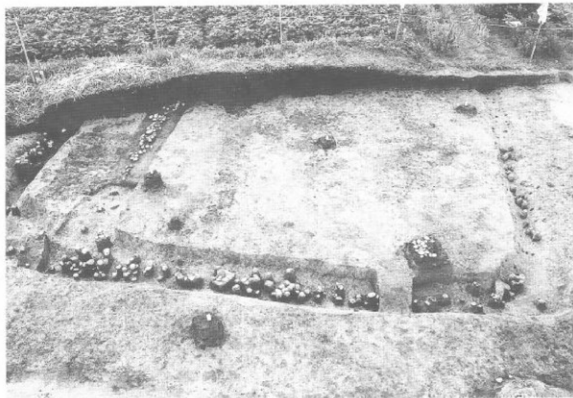
3 1号砂鉄ピット断面



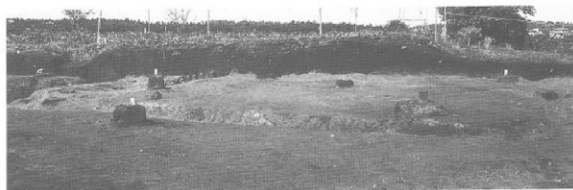
4 同完掘



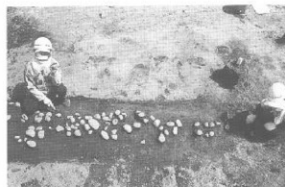
5 製鉄炉群完掘



1 周溝内掘出土状況



2 断面 (現地形がマウンド状となる)



3 周溝内出土物調査の様子



4 完了

圖 10 S X 4 6 7 (1 号) 穴跡圖と遺跡



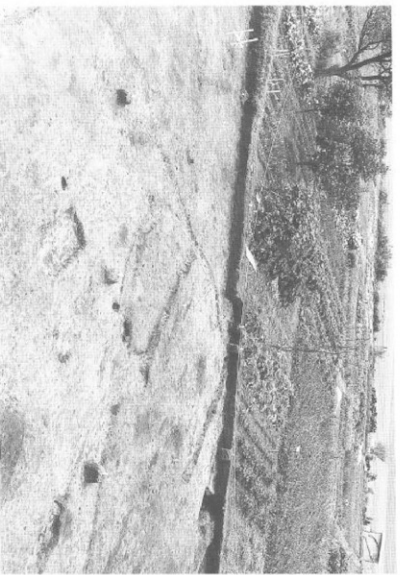
1 北北西



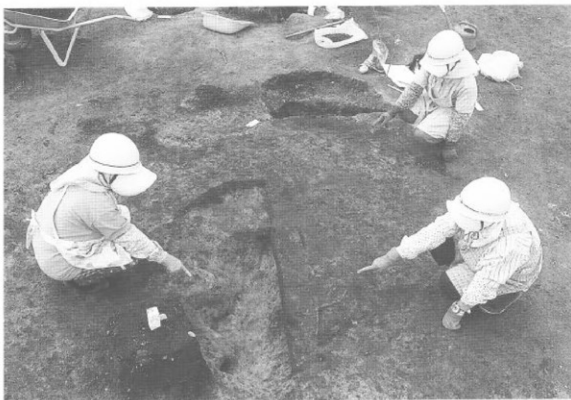
2 北北西



1 2号方形陶器纹饰



2 3号方形陶器纹饰



1 1・2・3号火葬墓（人物が指さしているのは焚き口部分）



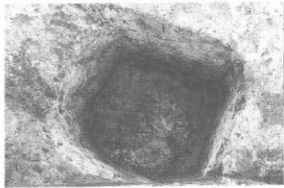
2 4号火葬墓人骨出土状況



3 5号火葬墓人骨出土状況



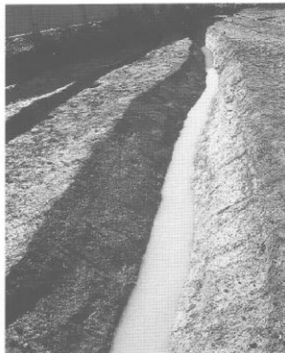
4 6号火葬墓人骨出土状況



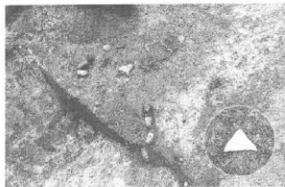
5 6号火葬墓完掘



1 2号溝発掘状況



2 完掘

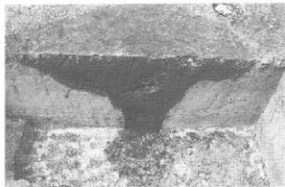


3 2号溝内出土澁刷鉢（連続している。網を焼いたもの。）

4 澁刷鉢の下より龍泉窯青磁（12世紀後半）が出土



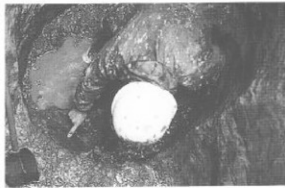
5 3号井戸発掘状況



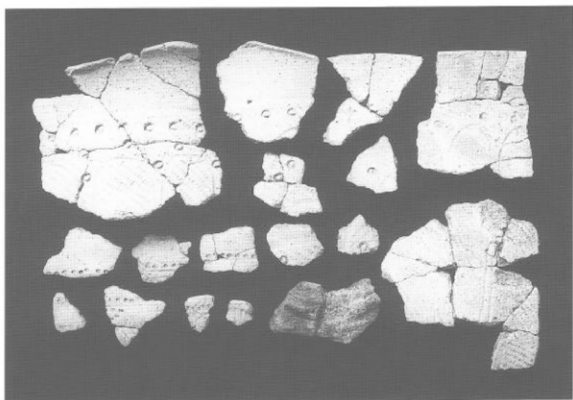
6 2号井戸上部断面



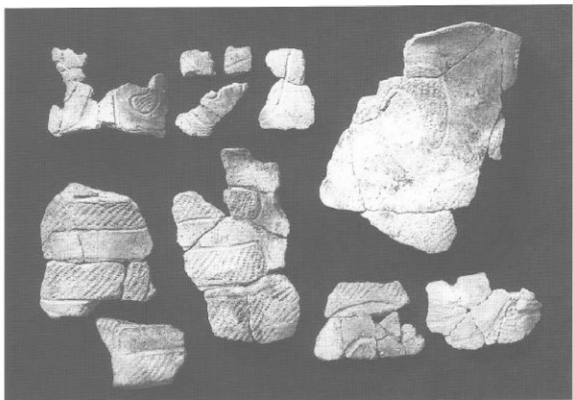
7 ウマ中手骨出土



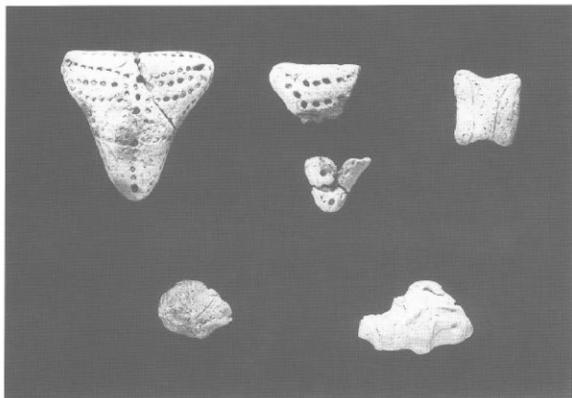
8 底面より甕物出土



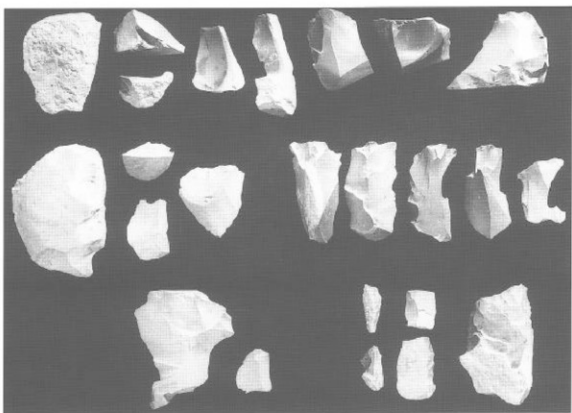
1 最花式



2 大木10式



1 土製品



2 石器産業遺構出土剥片



1 4号出土中期深鉢形土器



2 土器遺棄遺構出土巖花式土器



3 土器遺棄遺構出土中期深鉢形土器



4 5号出土中期深鉢形土器



5 2号中期深鉢形土器



6 3号出土中期深鉢形土器



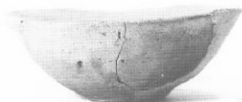
図版 18
S 1 2 6 (4号)
竖穴住居跡出土土器



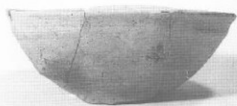
1



2



3



4



5



6



7



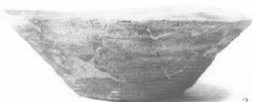
8



圖版20 平安時代製鉄炉群及びSK209土器廃棄土坑出土土器



1



2



3



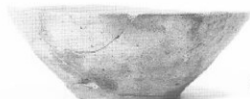
4



5



6



7



8



9



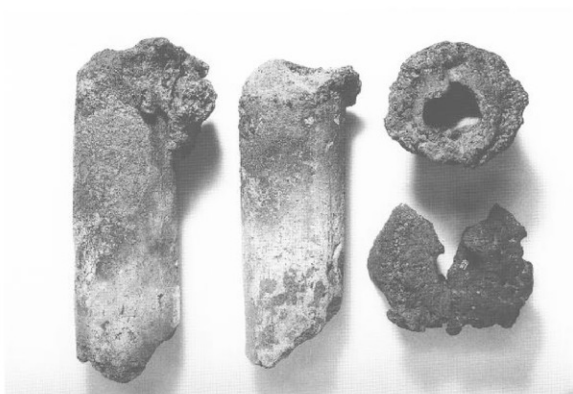
10



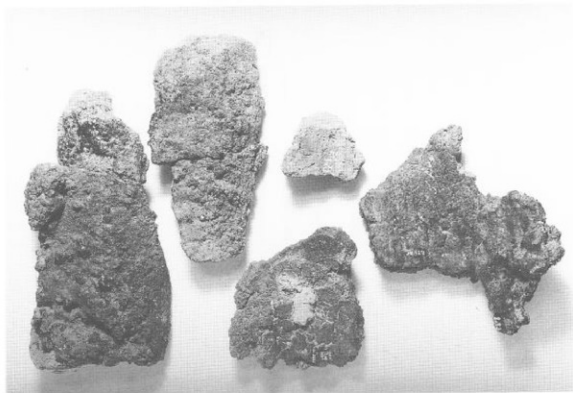
11



12



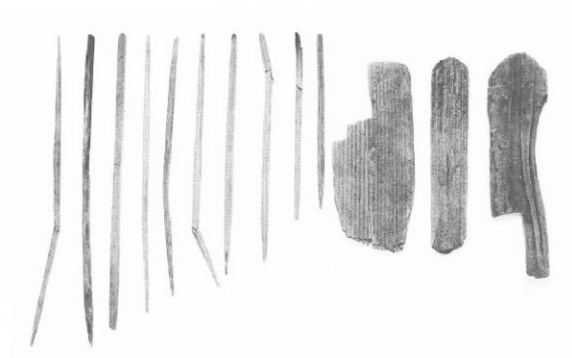
1 羽口



2 羽口(左2点)・加壁(右3点)

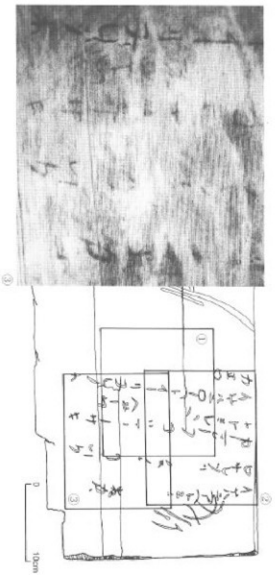
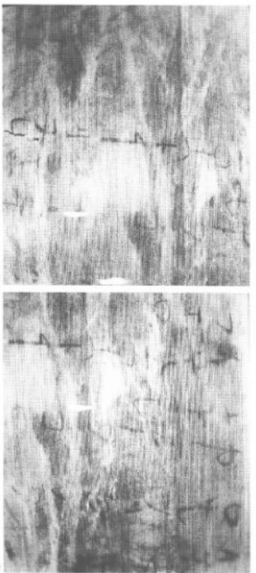


1 下駄・葺串・性格不明



2 箸・しゃもじ

图版23 Seoms (2号) 井点出土陶器赤外线写真



報告書抄録

ふりがな	はんにやだいいせき							
書名	盤若台遺跡							
副書名	一般国道7号琴丘能代道路道建設事業に係る発掘調査報告書							
巻次	Ⅷ							
シリーズ名	秋田県文化財調査報告書							
シリーズ番号	第319集							
編著者名	宇田川浩一							
編集機関	秋田県埋蔵文化財センター							
所在地	〒014-0802 秋田県仙北郡仙北町払田字牛嶋20 番地電話0187-69-3331							
発行年月日	西暦2001年3月							
ふりがな	ふりがな	コード		北緯	東経	調査期間	調査面積	調査原因
所収遺跡名	所在地	市町村	遺跡番号	°	°		m ²	
<small>はんにやだいいせき</small> 盤若台遺跡	<small>あきたけん</small> 秋田県 <small>やまもと</small> 山本部 <small>ことばか</small> 琴丘町 <small>か</small> 鹿渡 <small>あざはんにやだいい</small> 字盤若台 117-2外	05341		40°	140°	19981109	11,300m ²	一般国道 7号琴丘能 代道路建設 事業に係る 埋蔵文化財 発掘調査
				2′	5′	19981119		
					22″	19990518		
						19991029		
						20000404		
						20000418		
所収遺跡名	種別	主な時代	主な遺構	主な遺物	特記事項			
盤若台遺跡	村落	縄文時代	竪穴住居跡	1 縄文土器	平安時代の製鉄炉群をまとめて検出。 中世の墓域を検出。有力者 層の墓と考えられる。 井戸から墨書板が出土した。 中国磁器を大量に出土した。			
	墓域	中期後半	土器埋設遺構	5 最花式				
	生産地	～末	土坑	9 大木10式				
		平安時代	竪穴住居跡	6 土師器				
		10世紀	掘立柱建物跡	22 須恵器				
			竪穴状遺構+掘立	柱礎				
			柱建物跡	2 羽I				
			製鉄関連遺構	24				
		中世	方形周溝	5 中国磁器				
		12世紀後半	火葬墓	20 国産陶磁器				
	～	井戸	6 銭貨・木器					
	13世紀前半	鍛冶炉	1 (元祐通宝)					
	近世・近代	耕作跡・溝	1 人骨・ウマ					

あ と が き

盤若台遺跡報告書をようやく刊行いたします。この遺跡の発掘調査と整理作業は、以下に記す皆さんに手伝っていただきました。ありがとうございました。

(五十音順・敬称略)

発掘調査

相原星子	青山チエ	阿部カネミ	阿部トス	阿部リツヨ	荒川マサ子	荒谷千恵美
伊藤セイ子	伊藤専一郎	伊藤豊太郎	伊藤ムツ	伊藤ヨコ	加賀谷久美子	金子浩光
金子セツ	工藤チエ子	児玉梅弥	児玉輝子	児玉トシ	児玉洋子	佐々木カネ
佐々木兵嗣	佐々木由美	佐藤チヤ	佐藤ハルエ	佐藤ヒロ子	佐藤三保子	清水政二郎
進藤ツヤ	進藤令子	杉沢春雄	杉沢ユキ	鈴木竹由	関 チヨ	関 ミツ
田森キエ	田森ツルノ	中田美代子	成田愛子	成田キセ	成田五郎	成田昭二郎
成田貞子	成田稔春	成田ミサ	成田幸博	西坂富子	西村愛子	桧森カネ子
日誦貞子	日誦 俊	日誦正子	牧野タミエ	三浦チサ	三浦富雄	門間一夫

米谷一儀

整理作業

工藤明子	近藤育子	佐藤慶子	佐藤浩美	杉渕美里	武石篤司	千葉葉子
戸島美華子	飛沢悦子	内藤真須美	成田典子	高山交代	藤島美由紀	藤田成子

秋田県文化財調査報告書第319集 盤若台遺跡

—一般国道7号早立能代道路建設事業に係る埋蔵文化財発掘調査報告書—

印刷・発行	平成13年3月
編 集	秋田県埋蔵文化財センター 〒014-0802 仙北郡仙北町弘田字牛嶋20番地 電話(0187)69-3331 FAX(0187)69-3330
発 行	秋田県教育委員会 〒010-8580 秋田市山王三丁目1番1号 電話(018)860-5193
印 刷	秋田活版印刷株式会社