



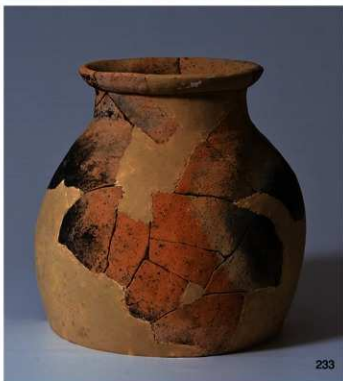
北区包含層出土弥生土器



南区SK15 (142,144)、SK19 (127,128)、SX2 (137) 出土弥生土器



南区SK12 (169)、SK15 (153,155,160)、SK28 (171,179)、SK31 (187)、SD3 (209) 出土弥生土器



南区SK14出土弥生土器



南区SK14出土弥生土器



南区SX3 (246,247)、P135 (259)、包含層 (266,273,274,283,288) 出土弥生土器



南区SK14出土被熱した弥生土器



石鏃



北区SX1 (34)、北区包含層 (60,96,97)、南区SD2 (133)、SX2 (139)、
出土した弥生土器



南区SK29 (172,175,178)、SK31 (31,192)、SK35 (197,199)、
SD3 (206)、SX3 (246) 出土ヘラ描き沈線を施した弥生土器



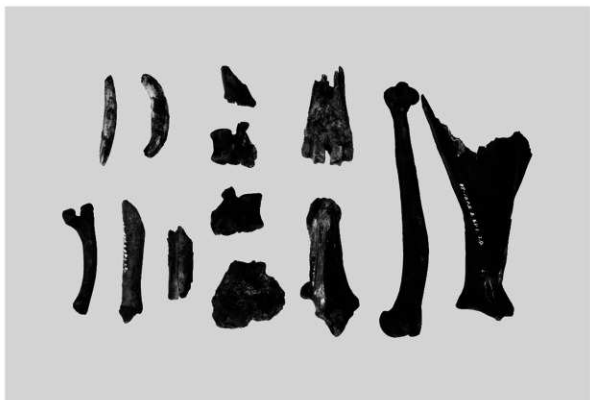
石器



獸骨 (1)



獸骨 (2)



獸骨 (3)



298表



298裏



301表



301裏



319表



319裏



320表



320裏

木製品

分析対象サンプル



サンプル1 内面
SK15-1



サンプル1
SK15-1



サンプル2
SK15-2



サンプル3
SK14



SK6



SK6



SK6



SK14



SK14

高温被熱により変形し、器表が海綿状になった土器片

報 告 書 抄 録

ふりがな	しもふんとおぎき							
書 名	下分遠崎遺跡Ⅳ							
副 書 名	香我美中学校体育館改築工事に伴う埋蔵文化財発掘調査報告書							
巻 次	2							
シ リ ー ズ 名	高知県香南市埋蔵文化財発掘調査報告書							
シ リ ー ズ 番 号	第2集							
著 者 名	山本八也・松村信博							
編 集 機 関	高知県香南市教育委員会 香南市文化財センター							
所 在 地	〒781-5453 高知県香南市香我美町山北1553-1 TEL.0887-54-2296							
発 行 年 月 日	平成22年1月25日							
所収遺跡名	所在地	コード		北緯	東経	調査期間	調査面積	調査原因
		市町村	遺跡番号					
しもふんとおぎき 下分遠崎遺跡	こうちけんこうなんし 高知県香南市 かがみちようしもふん 香我美町下分 やまきた ・山北	39211	2019	33度 34分 4秒	133度 44分 2秒	平成11年 4月1日 ～ 平成11年 6月9日	790㎡	体育館 改築工事
所収遺跡名	種別	主な時代	主な遺構	主な遺物		特記事項		
下分遠崎遺跡	集落跡	弥生時代	ピット 溝跡 土坑	弥生土器 石器 木製品 獣骨類		<ul style="list-style-type: none"> ・弥生前期末から中期中葉にかけての遺構面を確認 ・弥生前期末の遺構から出土した炭化米をDNA分析し熱帯ジャボニカであることを確認 		

高知県香南市発掘調査報告書第2集

下分遠崎遺跡Ⅳ

香我美中学校体育館改築工事に伴う発掘調査報告書

2010年1月

発行 高知県香南市教育委員会
香南市文化財センター
〒781-5453 高知県香南市香我美町山北1553-1
電話 0887-54-2296

印刷 株式会社 飛鳥

