

B1区 SD01・02完掘状況（北から）



B1区 SD01・02完掘状況（南から）



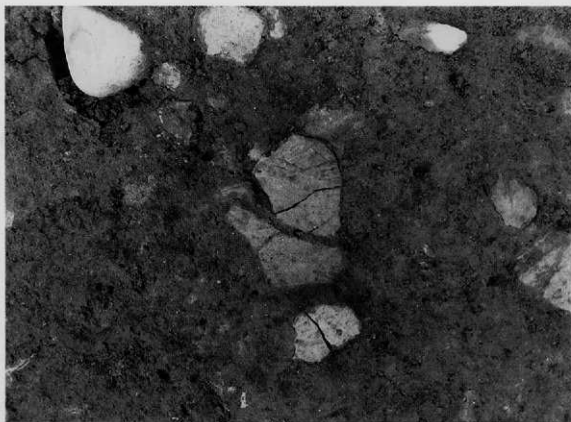
B I 区 SD11掘削状況（北から）



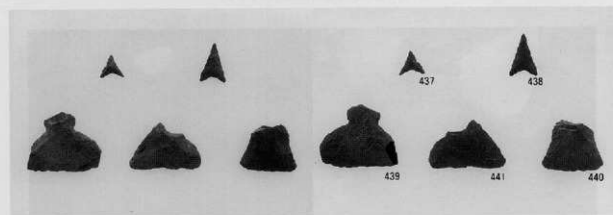
B I 区 SR01完掘状況（北から）



B1区 東部完掘状況（西北から）



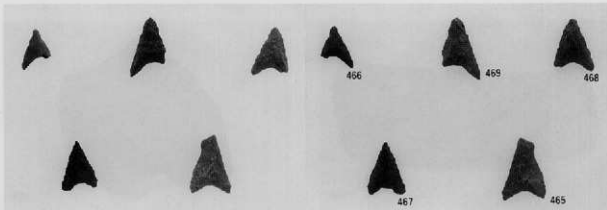
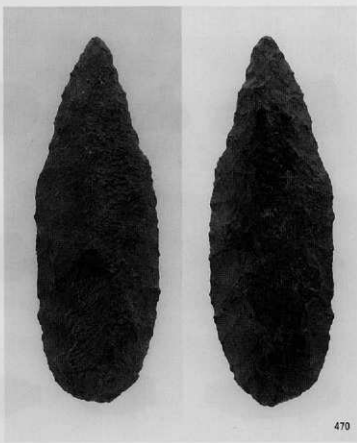
B1区 SR01髷文土器出土状況（南から）



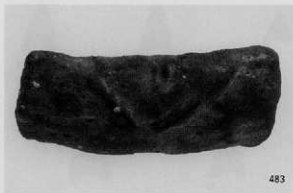
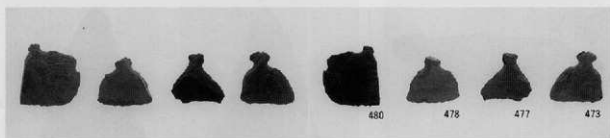
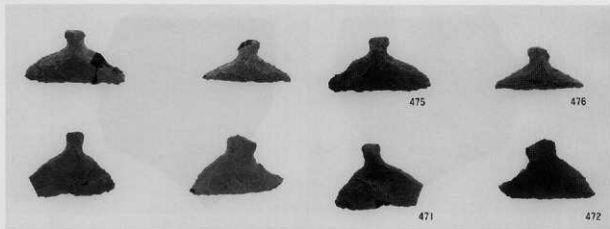
B I 区 SX08出土遗物

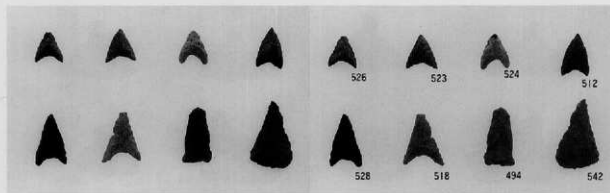
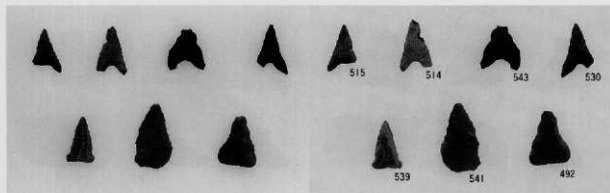
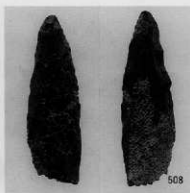
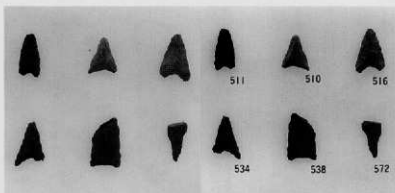
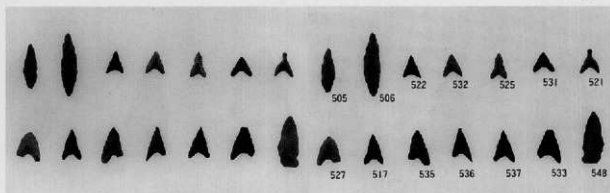


B I 区 SR01出土遗物(1)

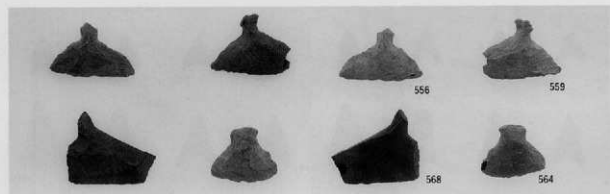
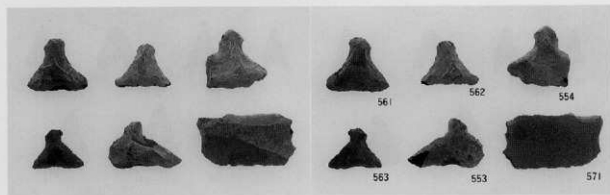
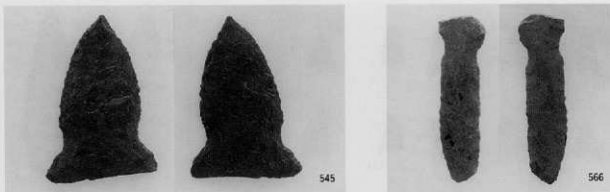


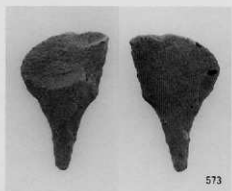
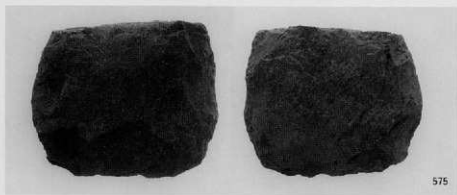
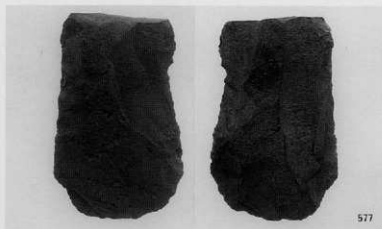
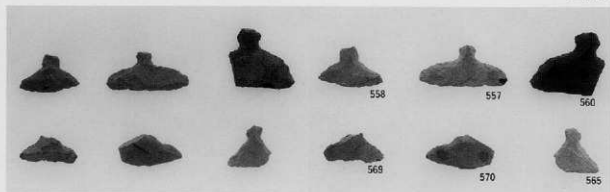
B I 区 SR01出土遗物(2)





B I 区 出土遗物(I)





報告書抄録

ふりがな	サンポートたかまつそうごうせいびじぎょうにともなうまいぞうぶんかざいはつくつちょうさほうこく だい1さつ にしうちいせき1							
書名	サンポート高松総合整備事業に伴う埋蔵文化財発掘調査報告 第1冊 西打遺跡1							
副書名								
巻次								
シリーズ名								
シリーズ番号								
編著者名	木下晴一							
編集機関名	財団法人 香川県埋蔵文化財調査センター							
所在地	〒762-0024 香川県坂出市府中町南谷5001-4					TEL0877-48-2191		
発行機関名	香川県教育委員会・財団法人香川県埋蔵文化財調査センター							
発行年月日	西暦 2000年11月30日							
総頁数	目次等	本文	観察表	図版	挿図枚数	写真枚数		
194頁	8頁	122頁	20頁	44頁	101枚	179枚		
ふりがな 所収遺跡名	ふりがな 所在地	コード 市町村 遺跡		北緯	東経	調査期間	調査面積	調査原因
にしうちいせき 西打遺跡	香川県高松市香西 南町1150ほか	37201		34度 19分 49秒	134度 0分 8秒	1996.12.1) 1998.3.31	本調査 25,673㎡	土地区画 整理事業
所収遺跡名	種別	主な時代	主な遺構		主な遺物		特記事項	
西打遺跡	築落跡	縄文時代前期	旧河道		縄文土器・石器			
		中世	掘立柱建物、区画溝 土坑等		中世土器		居館跡	

サンポート高松総合整備事業に伴う
埋蔵文化財発掘調査報告 第1冊

西打遺跡 I

2000年11月 発行

編集 財団法人香川県埋蔵文化財調査センター
〒762-0024 香川県坂出市府中町字南谷5001番地の4
電話(0877)48-2191

発行 香川県教育委員会
財団法人香川県埋蔵文化財調査センター

印刷 セキ株式会社

西打遺跡 I 正誤表

頁数行数	誤	正
66P.	第53図 SEO1 平面図	方位が逆。等高線主曲線T.P.3.0m、等高線間隔20cm
68P.	第55図 SEO2 平面図	等高線主曲線T.P.3.0m、等高線間隔20cm
101P. 24行	直角方向の <u>流</u> れ	直角方向に <u>流</u> れ
137P.	遺物番号586 胎土「 <u>情</u> 織」	「 <u>精</u> 織」
図版2	佐村城	佐料城



附表1
D区·A1区·B1区全体图 (縮尺1/200)

X=+147.580



付表2
 □区 中世居館付近平面図 (縮尺1/50)

Y = 46,210 X = 147,200 X = 147,200 X = 147,200 X = 147,200 X = 147,200 X = 147,200