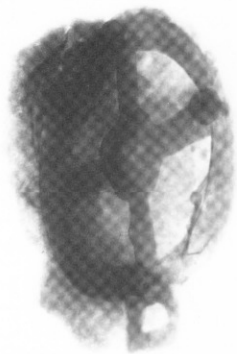
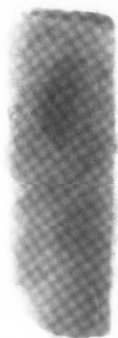




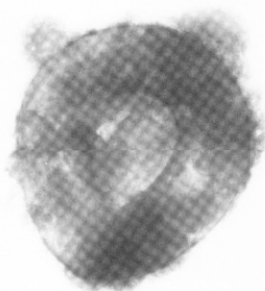
154



159



146



160

報告書抄録

ふりがな	まちだい3ごうふん・まちだいいせき							
書名	町代3号墳・町代遺跡							
副書名	満濃町天神地区団体各塚場整備事業に伴う埋蔵文化財調査報告							
編著者名	片桐 節子							
編集機関	満濃町教育委員会							
所在地	〒766-0022 香川県仲多度郡満濃町大字吉野下281-1 ☎0877(73)3111(代)							
発行機関	満濃町教育委員会							
発行年月日	1999年3月31日							
総頁数	目次等	本文	観察表	図版	写真枚数	挿図枚数	付図枚数	
74頁	3頁	30頁	9枚	30頁	92枚	34枚		
所収遺跡名	ふりがな 所在地	コード		北緯	東経	調査期間	調査面積	調査原因
		市町	遺跡	° ' "	° ' "		m ²	
まちだい3ごうふん 町代3号墳	まんのうごうふん 香川県仲多度			34°	133°	1998		
まちだいいせき 町代遺跡	まんのうごうふん 郡満濃町長尾			11°	52°	7. 1～		
				27°	22°	8. 29	1162	塚場整備に伴う調査
所収遺跡名	種別	主な時代	主な遺構	主な遺物		特記事項		
町代3号墳	古墳	古墳時代 後期終末	横穴式石室	須恵器・装飾品・鉄 製品		金銅製品（辻金具）		
町代遺跡	集落址	弥生時代	柱穴・土坑	弥生土器・石鏝・ 磁石				
	集落址	古代 中世	柱穴・土坑	土器・埴・銅銭・ 摺鉢				
町代2号墳	古墳	古墳時代 後期	周濠	円筒埴輪・土師器・ 須恵器				

町代3号墳・町代遺跡

1999年3月31日発行

編 纂 満濃町教育委員会
発 行 香川県仲多度郡満濃町大字内野下430
郵便番号766-0022 電話0877(73)0108

印 刷 有限会社 桂 華 堂
香川県仲多度郡琴平町619
郵便番号766-0001 電話0877(75)2015