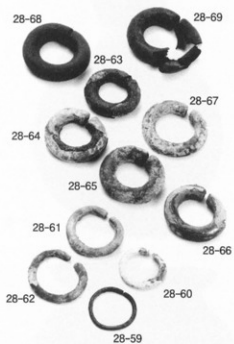


1. 城所山1号墳出土須恵器 2



2. 城所山古墳群出土耳環



3. 城所山古墳群出土頸飾り

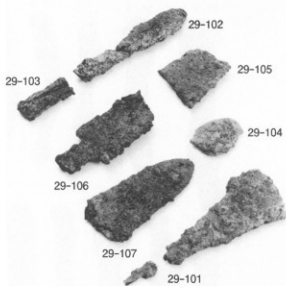


4. 城所山古墳群出土刀・鐏



29-94

1. 城所山古墳群出土馬具



29-102

29-103

29-105

29-104

29-106

29-107

29-101

2. 城所山古墳群出土鐵鏃



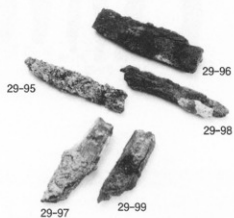
29-109

3. 城所山古墳群出土鐵鏃



29-110

4. 城所山古墳群出土鐵鏃



29-96

29-95

29-98

29-97

29-99

5. 城所山古墳群出土刀子

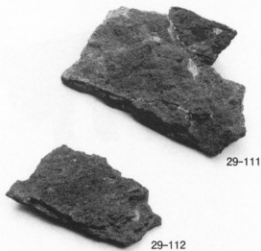


29-100

29-93

29-108

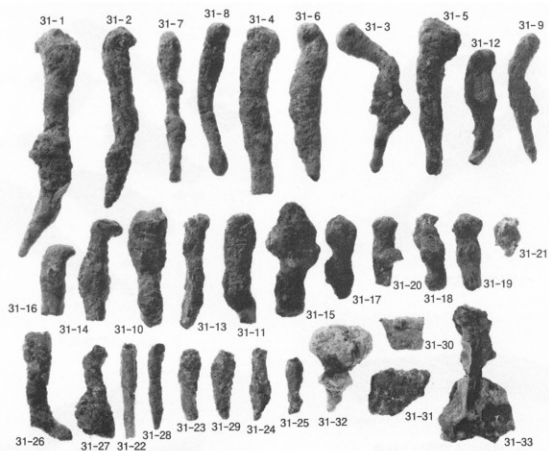
6. 城所山古墳群出土鐵器 1



29-111

29-112

7. 城所山古墳群出土鐵器 2



1. 浅野小学校展示鉄器



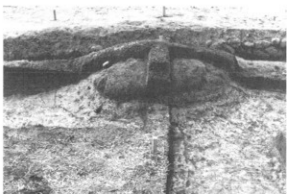
2. 浅野小学校展示馬具



1. 古田1号塚調査状況



2. 古田2号塚



3. 古田2号塚調査状況



4. 古田2号塚検出土坑



5. 池谷1号塚調査状況



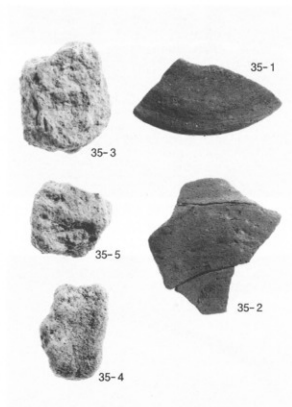
6. 池谷1号塚塚石



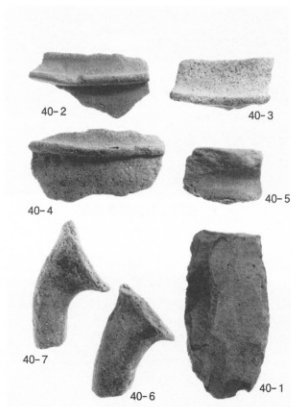
7. 池谷1号塚集石遺構



8. 天神岡1号塚



1. 池谷窯跡出土遺物



2. 古田1号塚採取遺物



3. 山下墳墓跡出土遺物

報告書抄録

書名	よこおかやまこふん じょうしよばんこふんてん たかまつしりつあきのしょうがっこうてんじてつせいひん ちようさ 横岡山古墳 城所山古墳群 附 高松市立浅野小学校展示鉄製品の調査							
	いけたにかさめと やましたふんぼあと こでん1ごうづか こでんまごうづか いけたに1ごうづか てんじんおの1ごうづか 池谷薫跡 山下墳墓跡 古田1号塚 古田2号塚 池谷1号塚 天神岡1号塚							
シリーズ名	高松市理蔵文化財調査報告							
シリーズ番号	第111集							
編集者名	小川 賢							
編集機関	高松市教育委員会							
所在地	〒760-8571 香川県高松市番町一丁目8番15号 TEL.087(839)2660							
発行年月日	平成20年3月31日							
ふりがな 所収遺跡名	ふりがな 所在地	コード		北緯	東経	調査期間	調査 面積	調査 原因
		市町村	遺跡番号					
よこおかやまこふん 横岡山古墳	たかまつしりつあきのしょうがっこう 高松市香川町浅野	37201		34° 14′ 58″	134° 1′ 53″	H19.5.21 ～ H19.6.15	約46㎡	確認調査
じょうしよばんこふんてん 城所山古墳群	たかまつしりつあきのしょうがっこう 高松市香南町岡	37201		34° 13′ 35″	134° 1′ 36″	S46.12.23 ～S47.1.5	不明	圃場事業
いけたにかさめと 池谷薫跡	たかまつしりつあきのしょうがっこう 高松市香南町由佐	37201		34° 13′ 32″	134° 0′ 20″	S60.11.16	なし	土砂崩れ
やましたふんぼあと 山下墳墓跡	たかまつしりつあきのしょうがっこう 高松市香川町大野山下	37201		34° 15′ 22″	134° 1′ 45″	S47.6.	約1㎡	開墾
こでん1ごうづか 古田1号塚	たかまつしりつあきのしょうがっこう 高松市香南町池内	37201		34° 14′ 57″	134° 0′ 4″	S60.7.23 ・24	約13㎡	圃場事業
こでんまごうづか 古田2号塚	たかまつしりつあきのしょうがっこう 高松市香南町池内	37201		34° 14′ 58″	134° 0′ 3″	S59.11.1 ～ S59.11.12	約30㎡	圃場事業
いけたに1ごうづか 池谷1号塚	たかまつしりつあきのしょうがっこう 高松市香南町由佐	37201		34° 13′ 30″	134° 0′ 17″	S62.9.4 ・25	約18㎡	地元要請
てんじんおの1ごうづか 天神岡1号塚	たかまつしりつあきのしょうがっこう 高松市香南町西庄	37201		34° 14′ 26″	133° 59′ 50″	H3.6.12 ～H3.6.14	約12㎡	圃場事業

所収遺跡名	種別	主な時代	主な遺構	主な遺物	特記事項
横岡山古墳	古墳	古墳時代後期	横穴式石室 周溝	須恵器，鉄器	往時の剣山古墳として発掘された出土品について，当古墳の出土品であることが判明した。また石室調査では羨門，礎床，排水溝を備えた横穴式石室であることを確認した。
城所山古墳群	古墳	古墳時代後期	横穴式石室	須恵器， 耳環，練玉， 鉄器	1・2号墳とも横穴式石室をもつことを確認した。
池谷窯跡	窯	古代	なし	須恵器	
山下墳墓跡	墓	弥生時代後期	土壌	土器棺	市内最大の上器棺
古田1号塚	塚	中世以降	マウンド	土師質土器	
古田2号塚	塚	中世以降	マウンド	土師質土器	
池谷1号塚	塚	中世以降	マウンド	なし	
天神岡1号塚	塚	中世以降	マウンド	不明	

横岡山古墳 城所山古墳群

附

高松市立浅野小学校展示鉄製品の調査

池谷窯跡 山下墳墓跡

古田1号塚 古田2号塚 池谷1号塚 天神岡1号塚

編集 高松市教育委員会
高松市番町一丁目8番15号

発行 高松市教育委員会

発行日 平成20年3月31日

印刷 有限会社 中央ファインリング