



① N・O10・11区



② M・N 9~11区, O10・11区



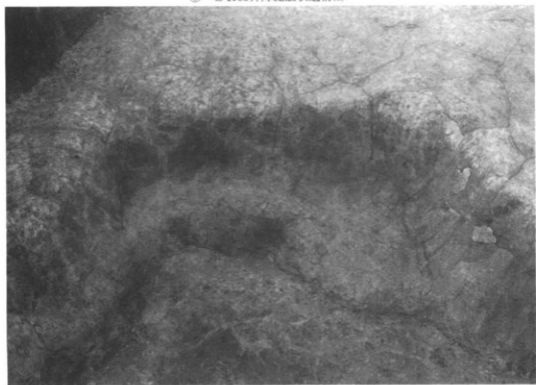
① S R08(1)



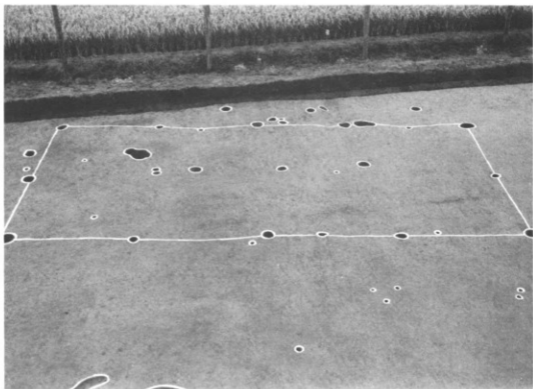
② S R08(2)



① S R08昇降施設状遺構(1)



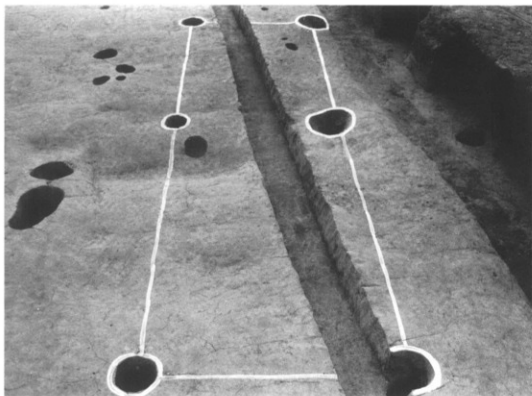
② S R08昇降施設状遺構(2)



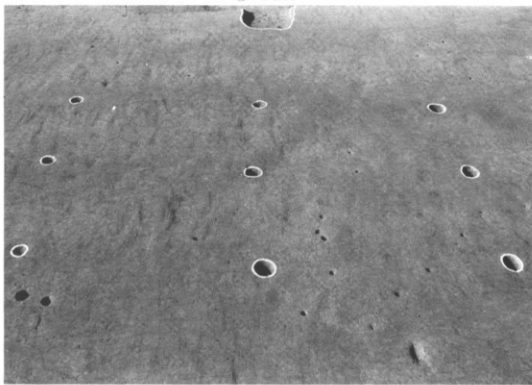
① SB03



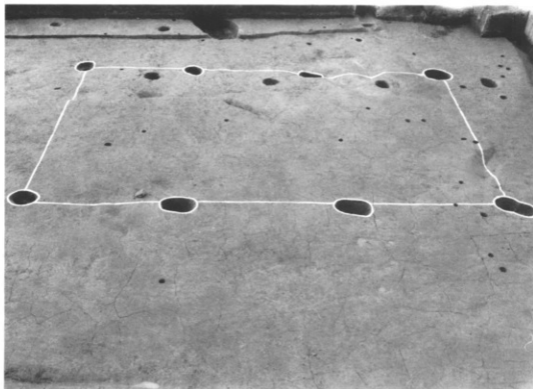
② SB03伴出遺物



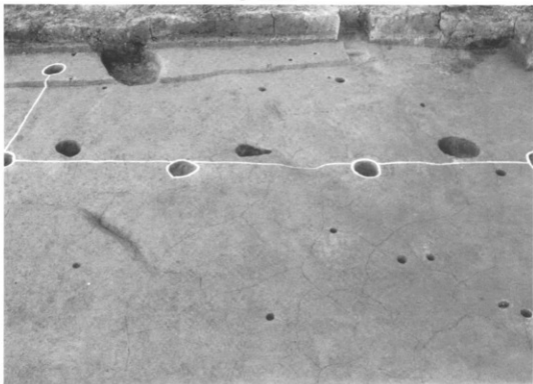
① SB04



② SB05



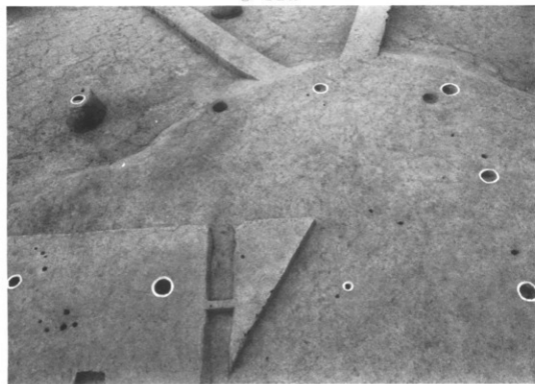
① SB06



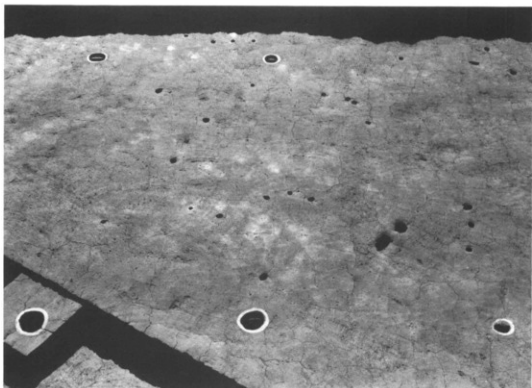
② SB07



① SB08



② SB09

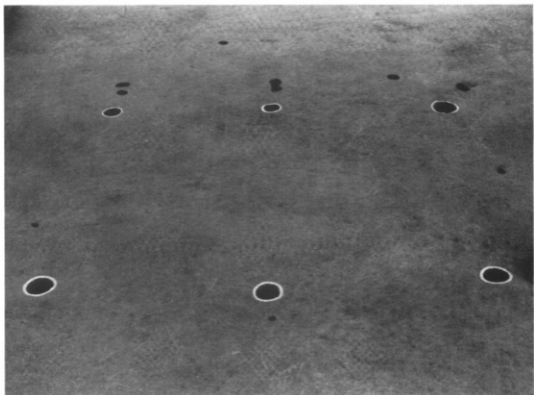


① SB10

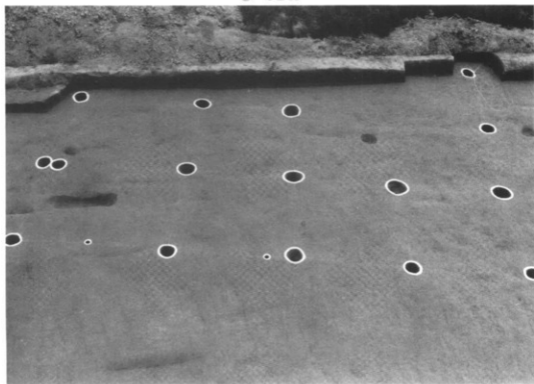


② SB10伴出遺物

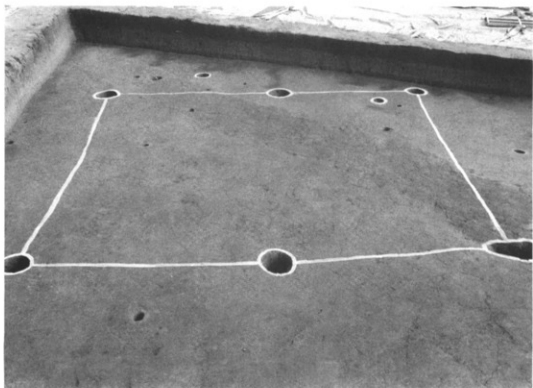




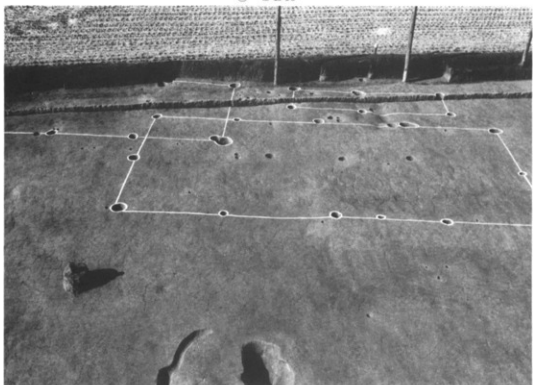
① SB11



② SB12



① SB13



② SB14



① S E 05(1)



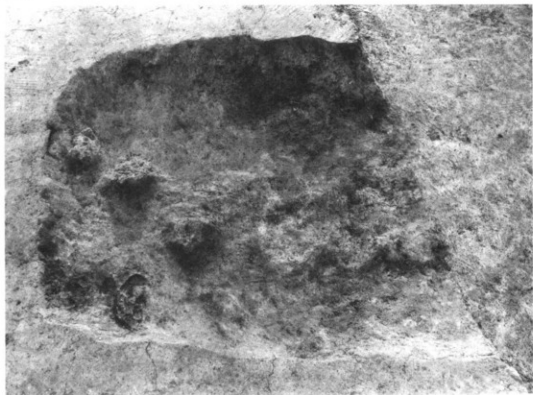
② S E 05(2)



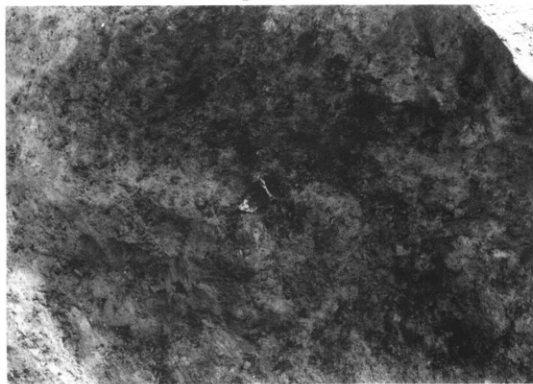
① SE05井筒(1)



② SE05井筒(2)



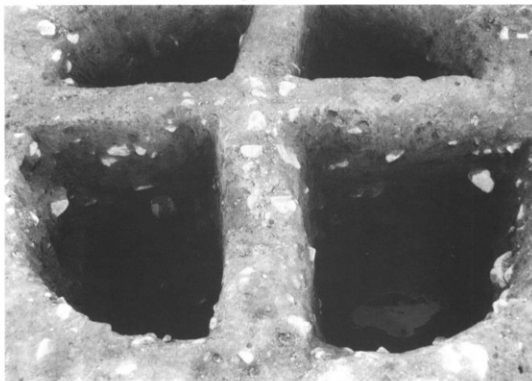
① ST01



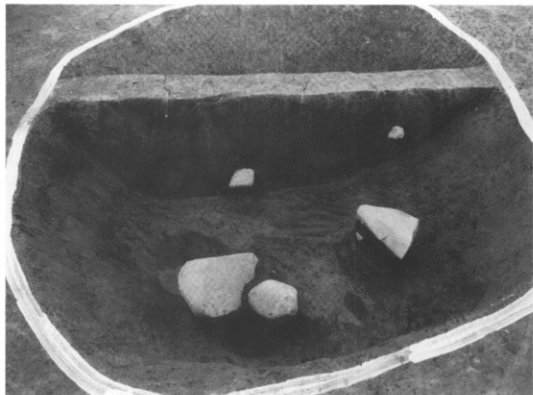
② ST01人骨



① SK28



② SK29



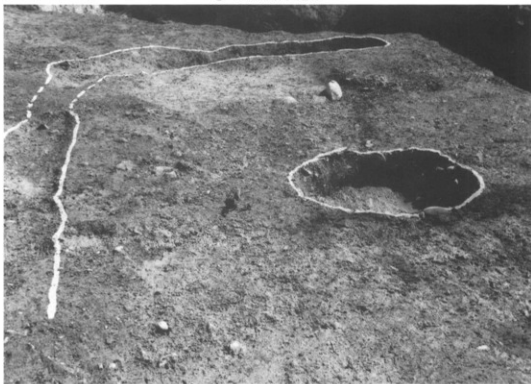
① SK30



② SK35

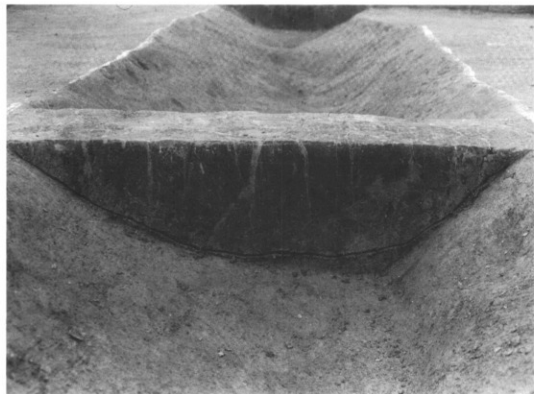


① S K35伴出遺物

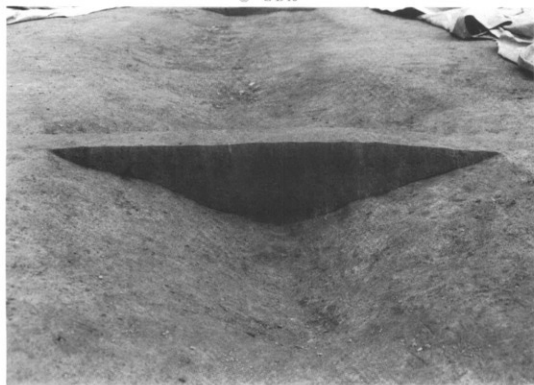


② S K35, S D42

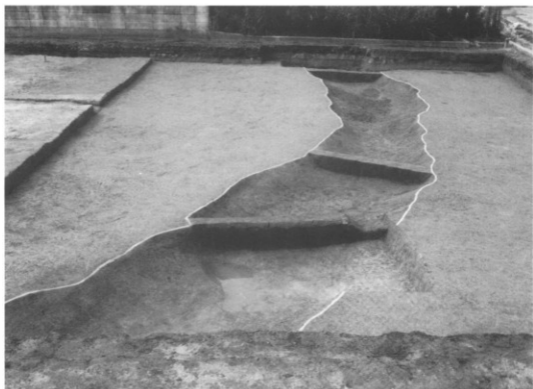




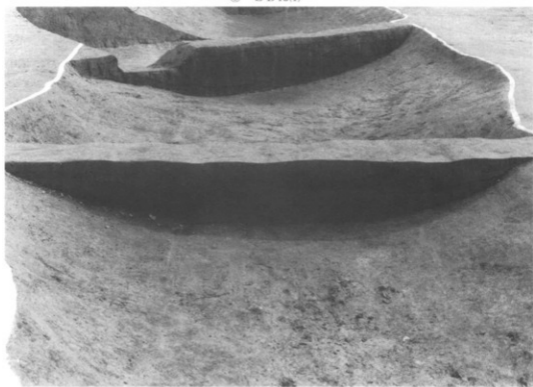
① SD15



② SD17



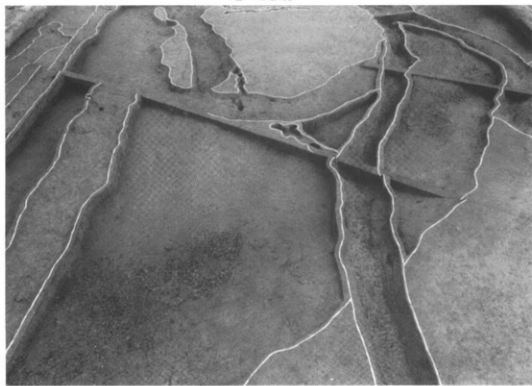
① SD18(1)



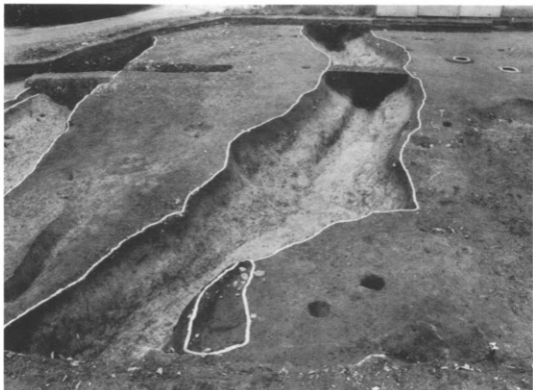
② SD18(2)



① SD41



② SD32~36·59~61, SX06



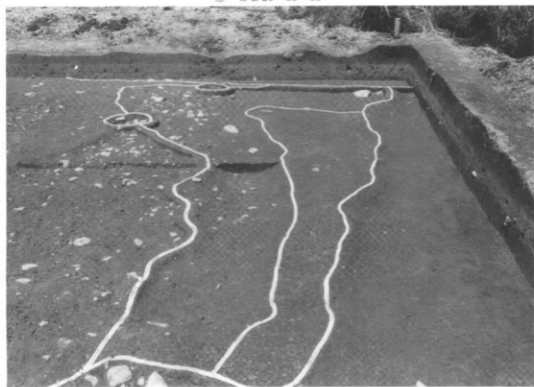
① SD19(1), SX09



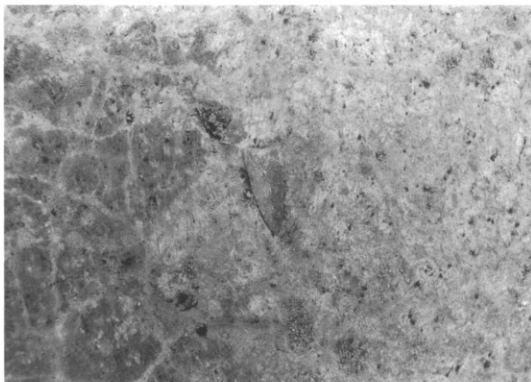
② SD19(2)



① SD20・38・63



② SD67~69



① 石織出土状態



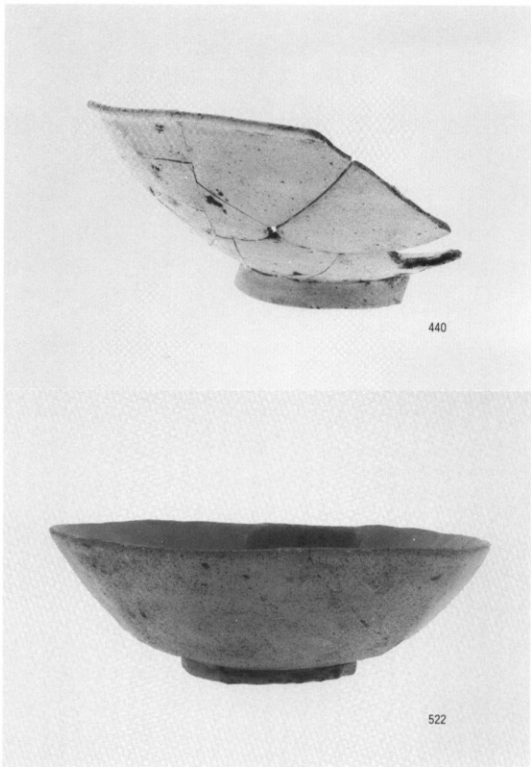
② 推定旧坪界トレンチ調査



① 調査風景(1)

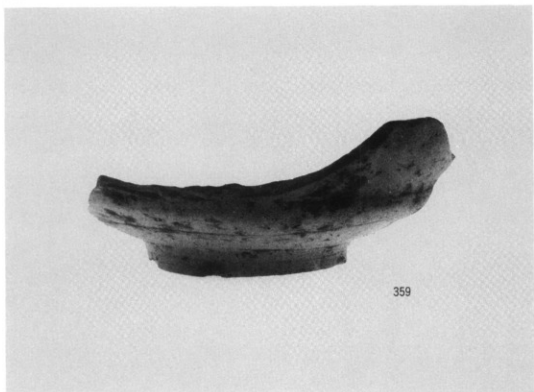


② 調査風景(2)



土師器(1)

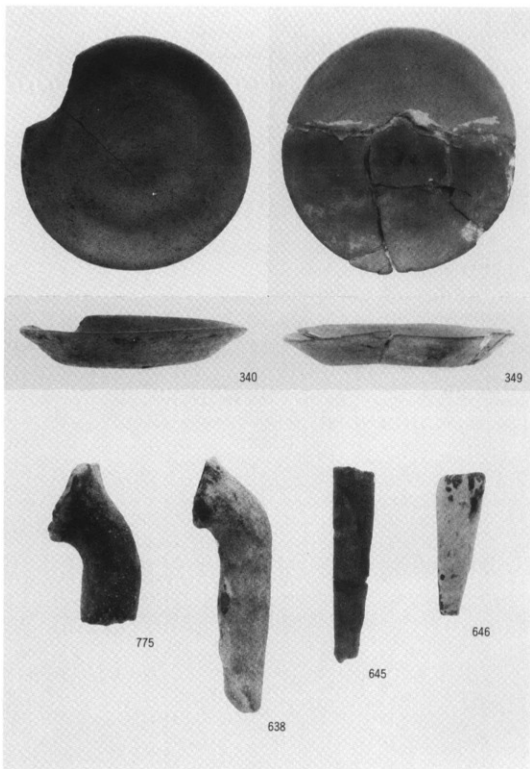




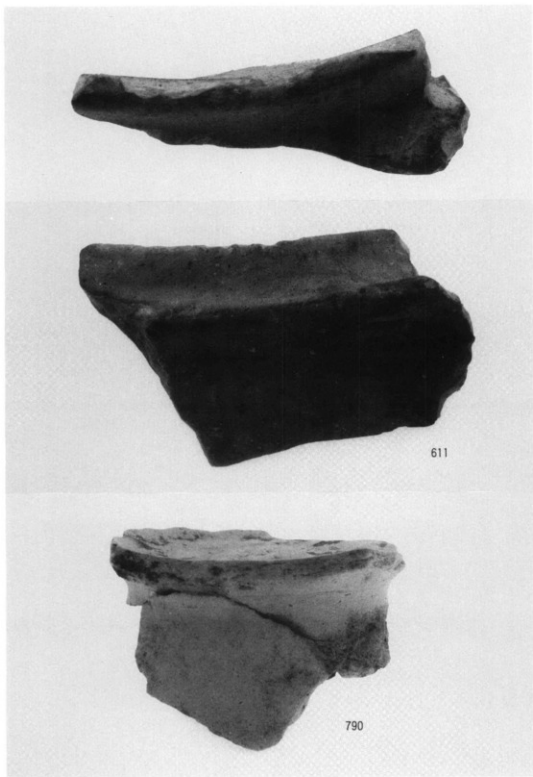
359



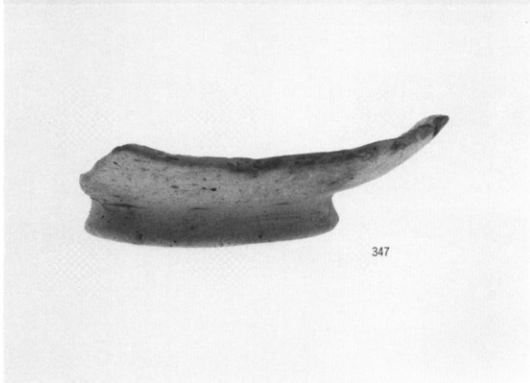
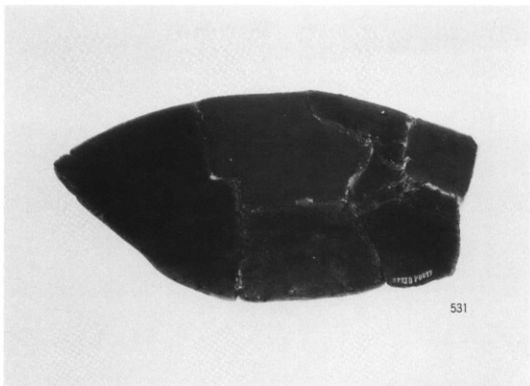
364



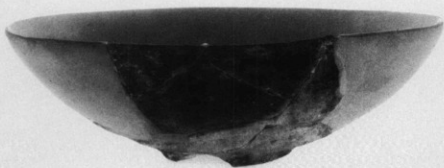
土器器(3)



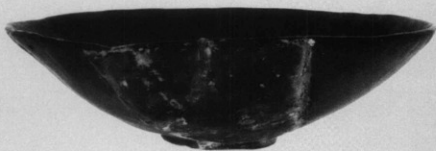
土器(4)



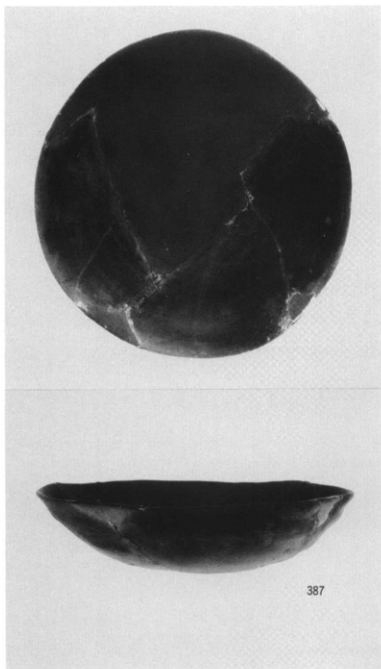
黑色土器



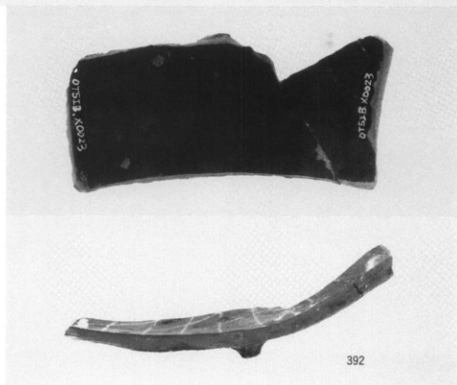
472



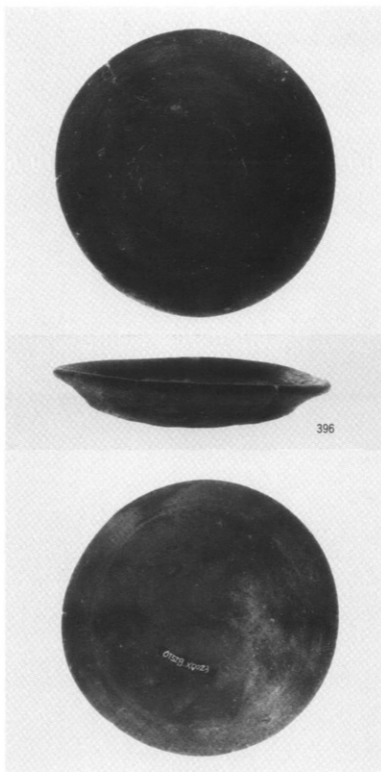
507



瓦器(2)

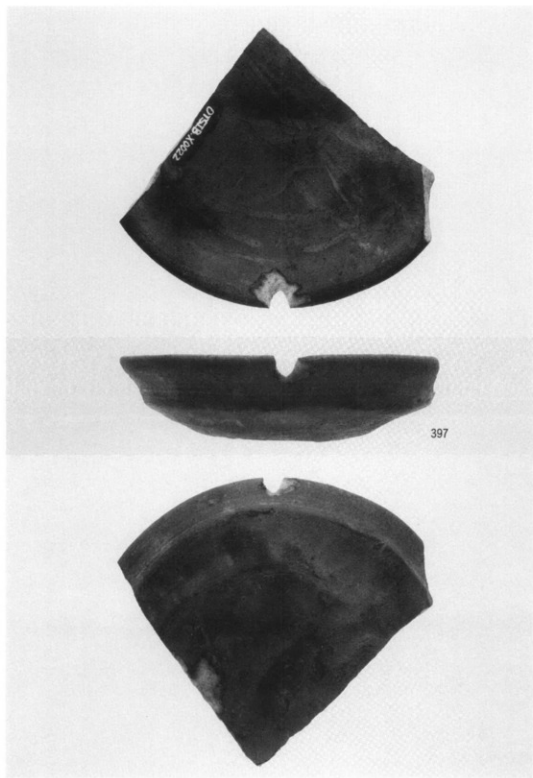


瓦器(3)

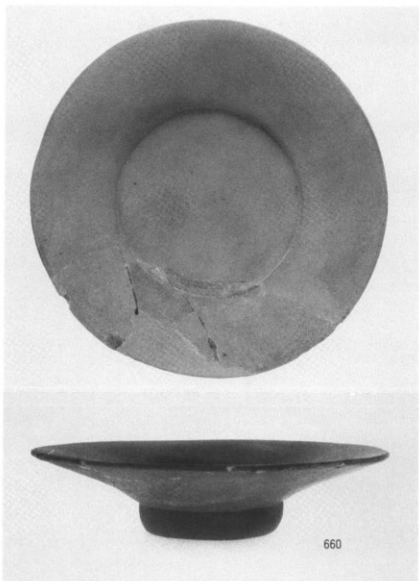


瓦器(4)





瓦器(5)

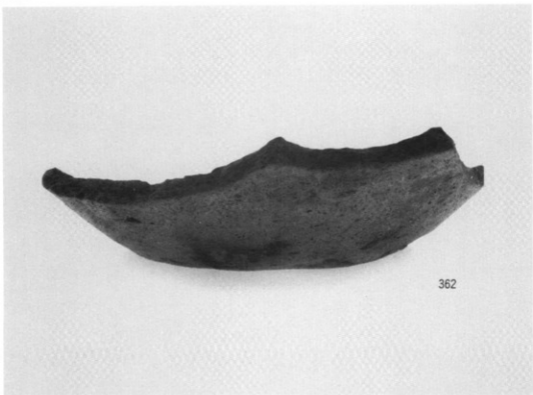


660



659

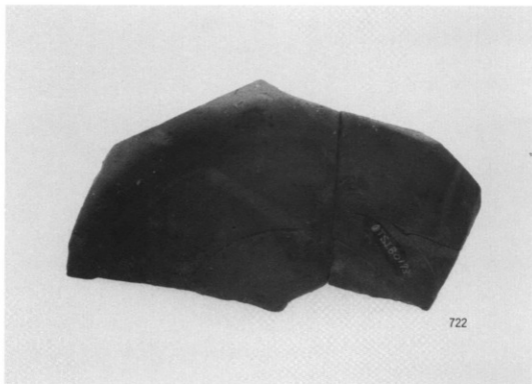
灰釉陶器



362



須忠器

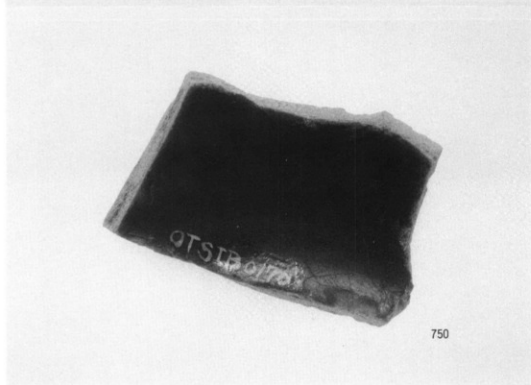
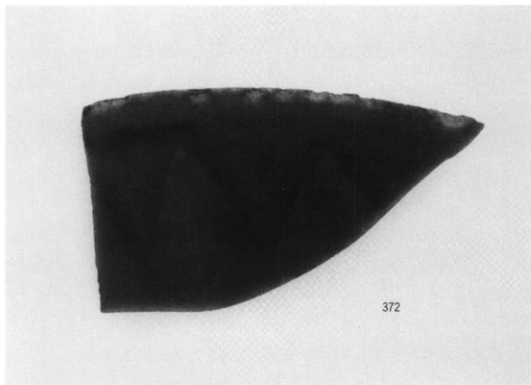


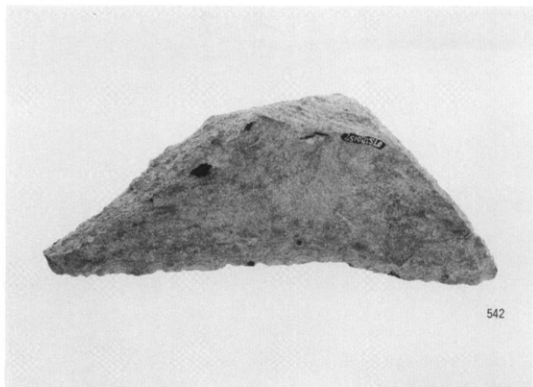
① 墨書須恵器



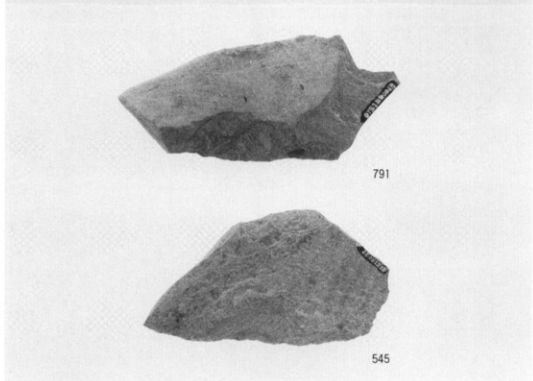
② 回転糸切り痕

③ 漁網錘





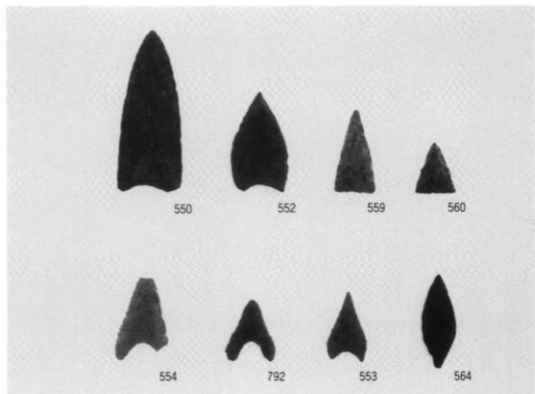
542



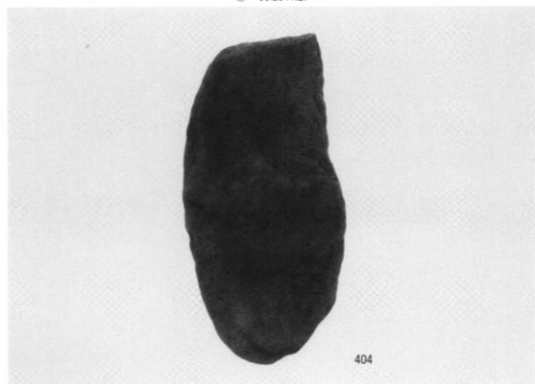
791

545

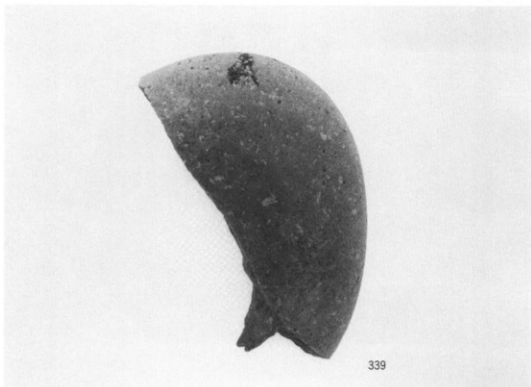
打製石瓶丁



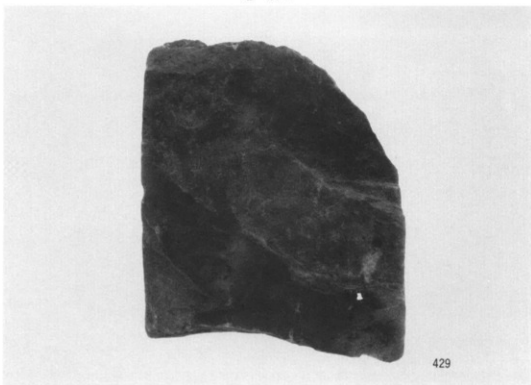
① 打製石鏃



② 打製石鏃

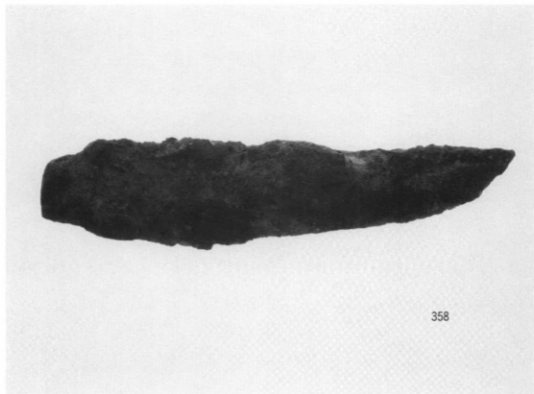


① 磨石



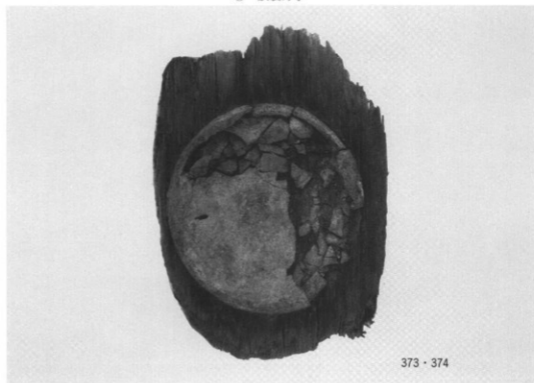
② 砥石





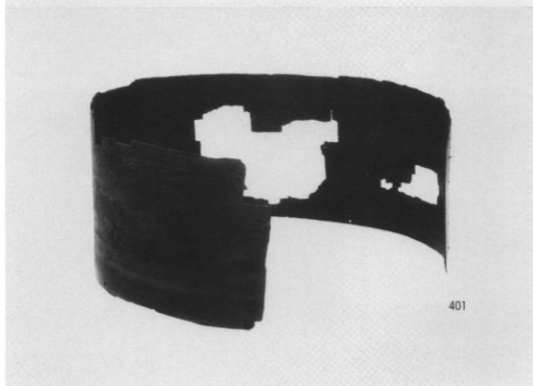
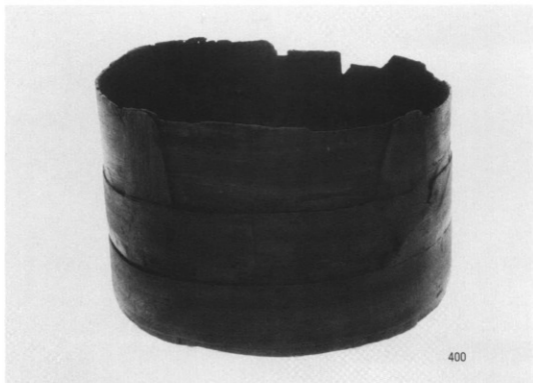
358

① 鉄製刀子



373 - 374

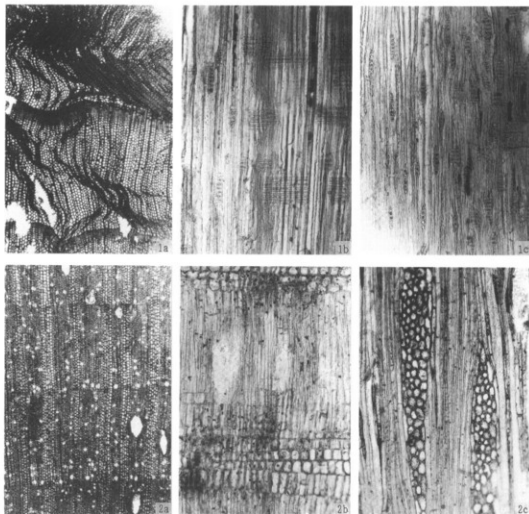
② 銅鏡・板状木製品



曲物桶側板



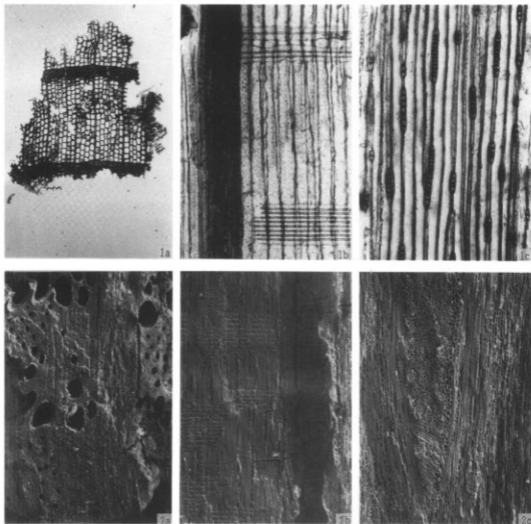
銅鏡（鏡面側よりX線透過撮影後、密着裏焼き付け）



1. スギ (SR01 作業台)  
 2. アオキ (SR02 杭材?)  
 a: 木口、b: 柃目、c: 板目

200μm: a  
 200μm: b, c

龍川四糸遺跡出土木製品の材顕微鏡写真



1. スギ (SD II 38 曲物桶貳板)

2. コナラ属コナラ亜属クスギ属の一種 (SB II 46 柱材)

a : 木口、b : 柁目、c : 板目

200 $\mu$ m : a

200 $\mu$ m : b, c

川津中塚遺跡出土木製品の材顕微鏡写真

### 報告書要旨

報告書名	四国横断自動車道建設に伴う埋蔵文化財発掘調査報告 第十五冊		
編集	財団法人香川県埋蔵文化財調査センター		
発行	香川県教育委員会、財団法人香川県埋蔵文化財調査センター、日本道路公団		
刊行年月日	平成7年3月31日		
遺跡名	龍川四条遺跡	たつかわしじょういせき	
遺跡略号	OTS I A・B		
所在地	香川県曾通寺市原田町・木徳町	かかやけんぜんつうじしはらだちようきとくちよう	
頁数	目次等	13 P	総頁 326 P
	本文	189 P	
	観察表	40 P	
	図版	84 P	
			挿図枚数 143 枚
			写真枚数 274 枚
時代	遺構	遺物	その他
縄文時代	河川跡 2	縄文土器(浅鉢形土器、深鉢形土器、甕) 石製品(打製石鏃、打製石斧、磨石)	
弥生時代後期	河川跡 1	弥生土器(甕形土器、甕形土器、鉢形土器) 石製品(打製石甌丁、打製石斧、磨石) 木製品(枕)	
	溝状遺構 6	弥生土器(甕形土器、甕形土器、高杯形土器、器台形土器) 石製品(打製石甌丁、打製石鏃)	
奈良時代	掘立柱建物跡 1		
平安時代～室町時代	河川跡 1	土師器(杯、碗、皿、土鍋、土釜) 黑色土器(碗) 須恵器(甕、甕) 磁器(白磁碗) 瓦(平瓦、丸瓦) 金属製品(釘) 木製品(作業台)	
	掘立柱建物跡 13	土師器(碗、皿、土鍋、土釜) 黑色土器(碗) 須恵器(捏鉢) 金属製品(刀子)	
	土坑 14	土師器(杯、皿、土釜) 黑色土器(碗) 須恵器(龟山烧甕) 磁器(青磁碗) 金属製品(鏡、釘) 木製品(板)	
	土坑墓 1		
	井戸跡 1	瓦器(碗、皿) 木製品(曲物)	
	溝状遺構 33	土師器(杯、碗、皿、土鍋、土釜) 黑色土器(碗) 瓦器(碗) 須恵器(杯、皿、甕、甕、捏鉢) 緑釉陶器(碗)	
江戸時代	土坑 23 井戸跡 4		
注目される遺構	掘立柱建物跡群 (13棟) 井戸跡 (曲物桶転用井筒) 銅鏡埋納土坑		
注目される遺物	銅鏡(和鏡) 磁器 緑釉陶器 灰釉陶器		
備考			

四国横断自動車道建設に伴う

埋蔵文化財発掘調査報告

第十五冊

## 龍川四条遺跡

平成7年3月31日発行

編集 財団法人香川県埋蔵文化財調査センター

香川県坂出市府中町字南谷5001-4

電話 0877-48-2191(代表)

発行 香川県教育委員会

財団法人香川県埋蔵文化財調査センター

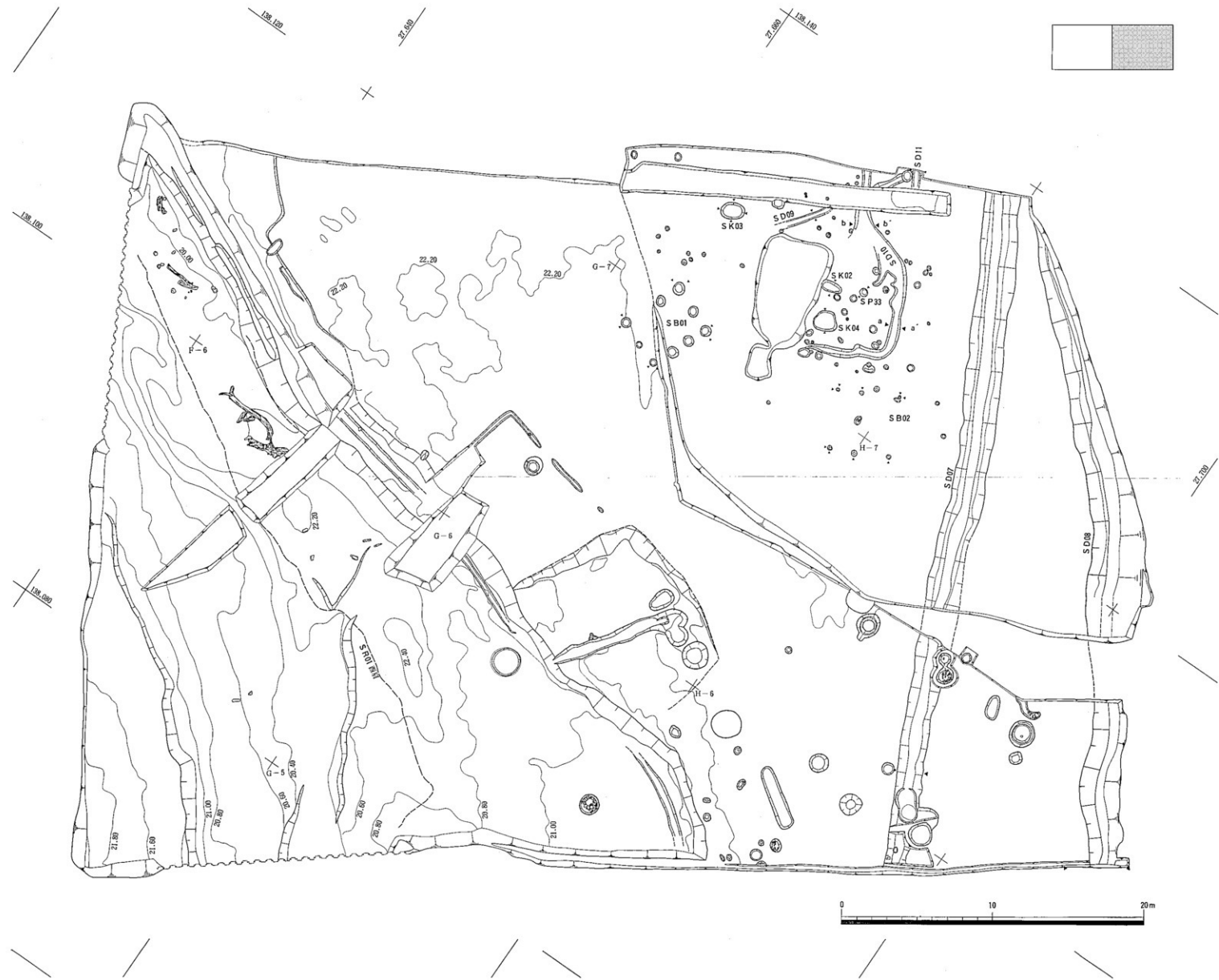
日本道路公団

印刷 株式会社 美巧社



付図1 龍川四条道跡A地区遺構配置図①



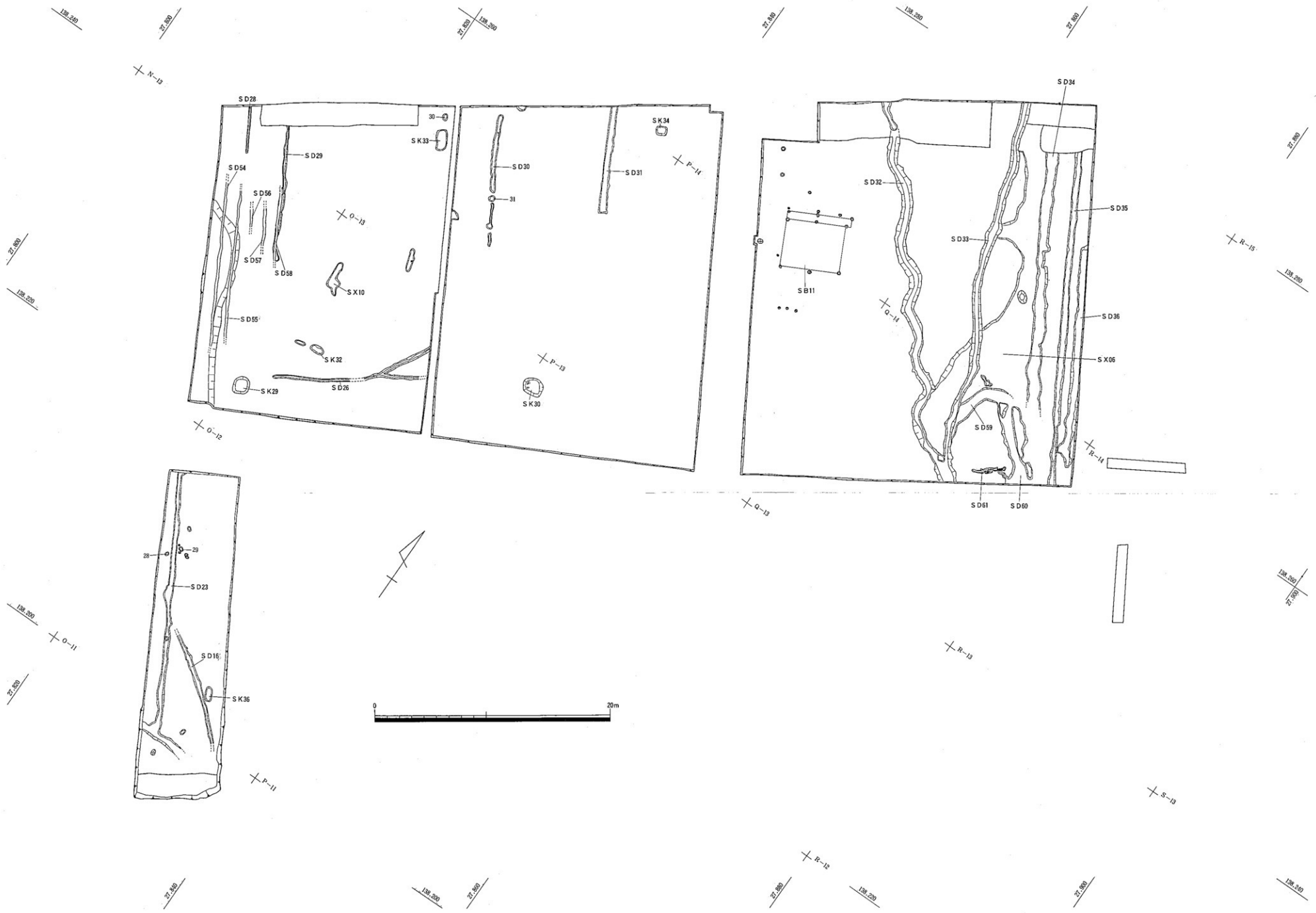


村图2 龍川四条遺構A地区遺構配置図②





付図4 堀川四条遺跡B地区遺構配置図②



付図5 龍川四条遺跡B地区遺構配置図③

