



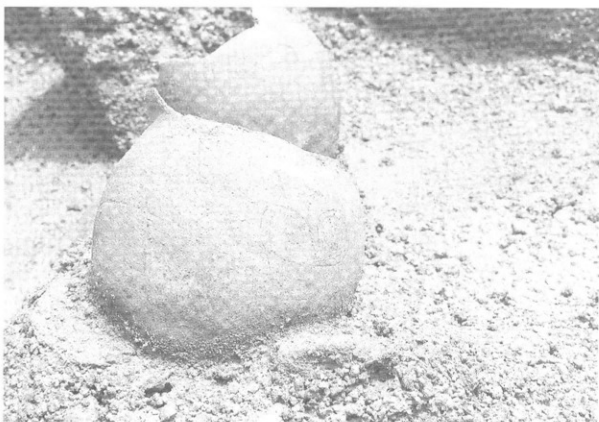
S R01 (平成9年度) 掘削状況 (東北から)



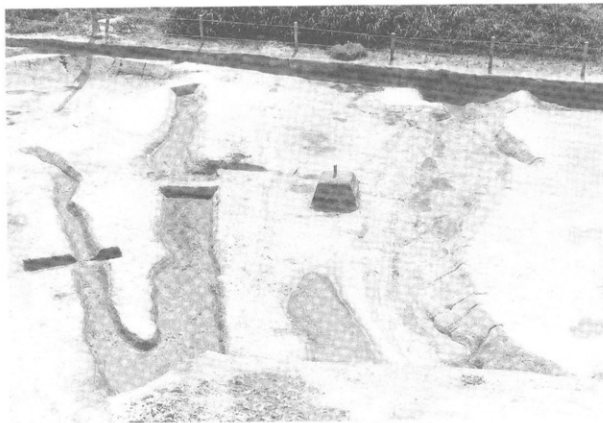
S R01 (平成9年度) 完掘状況 (西南から)



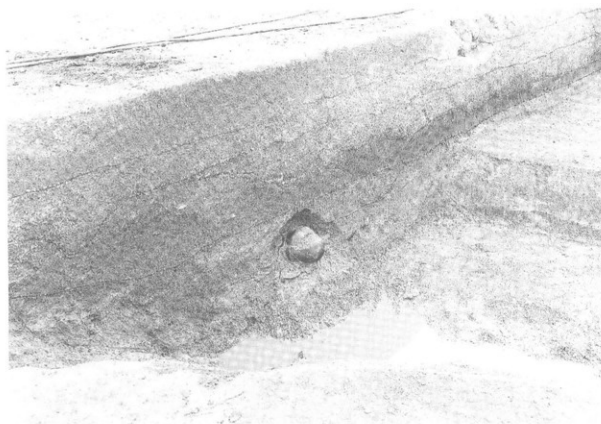
S R01 遺物出土状況



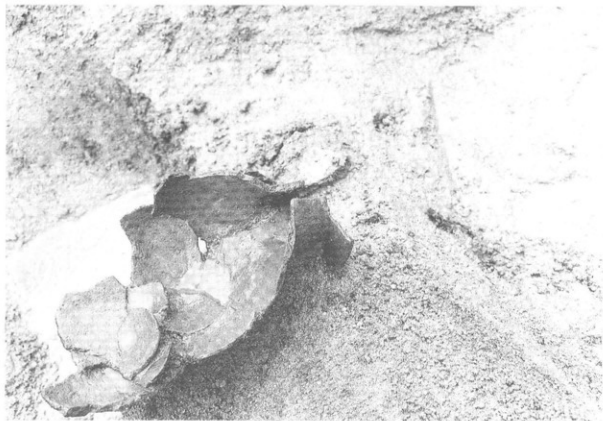
S R01 遺物出土状況



S R01(平成8年度) 完掘状況(東北から)



S R01(平成8年度) 断面(南から)



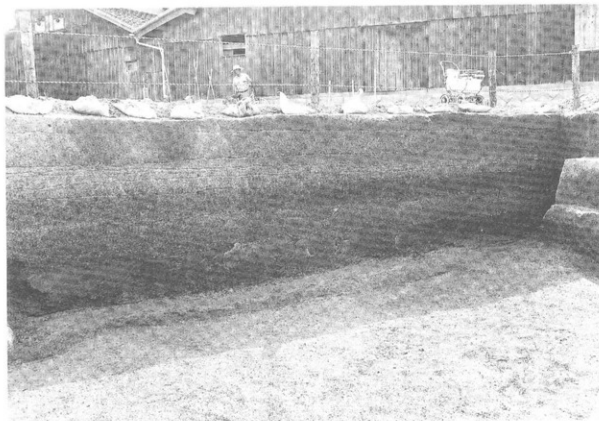
S R01 遺物出土状況



S R02 完掘状況（西北から）



S R02 断面（西北から）



S R02 断面（東北から）



S R02 遺物出土状況（北から）



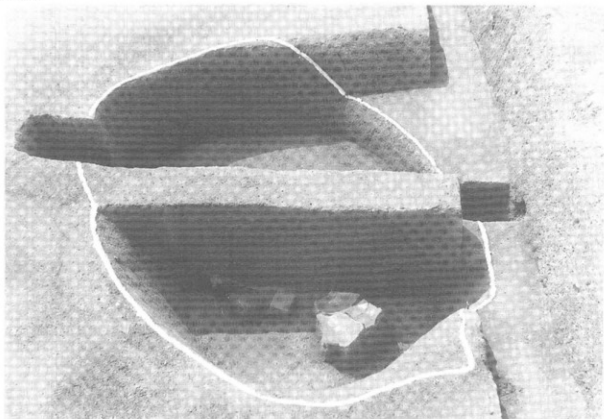
S R02 遺物出土状況（西北から）



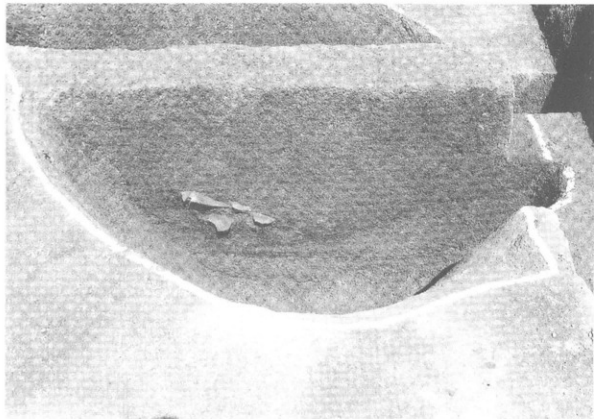
S R02 遺物出土状況（東北から）



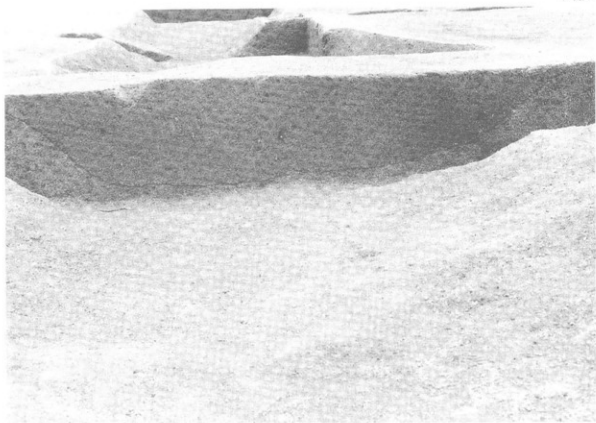
S R02 遺物出土状況（東北から）



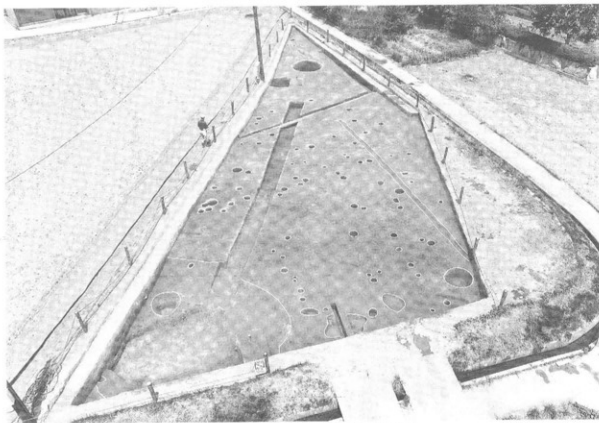
S K 01 掘削状況（東南から）



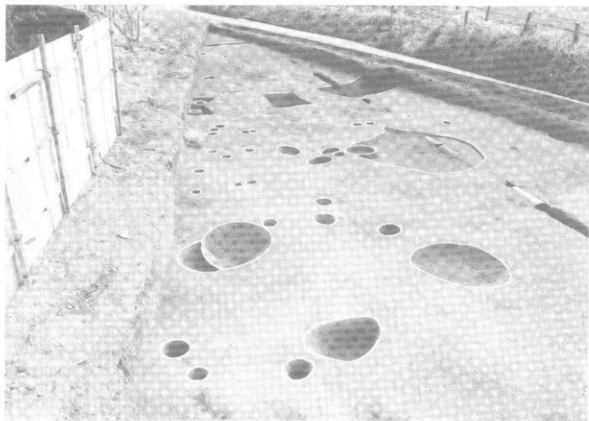
S K 01 断面（東南から）



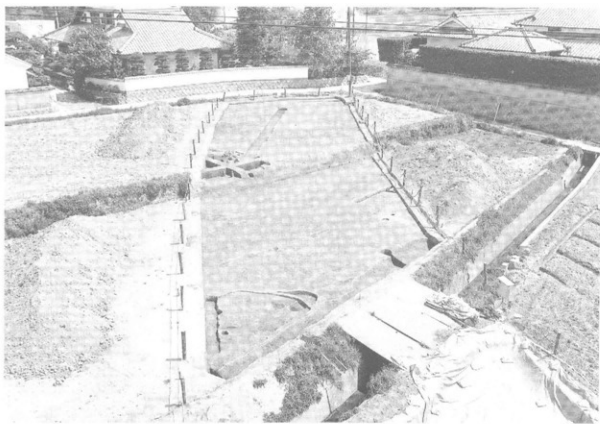
S D03 その① 断面（北から）



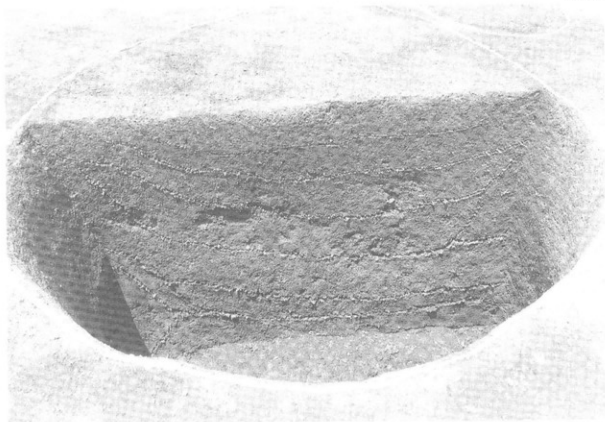
西段丘地区① 完掘状況（東北から）



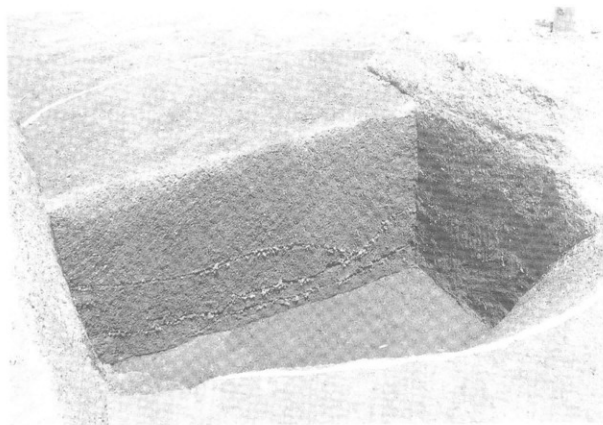
西段丘地区② 完掘状況（北から）



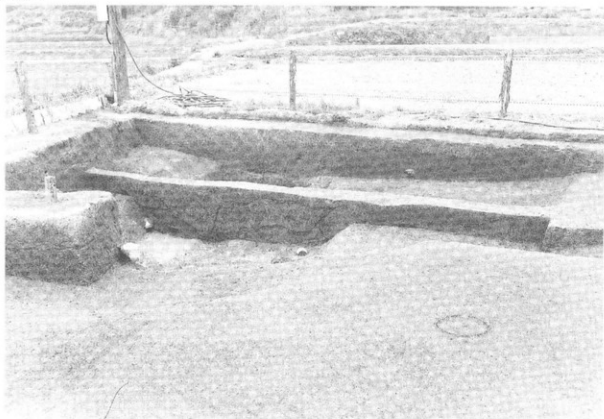
西段丘地区③ 完掘状況（西北から）



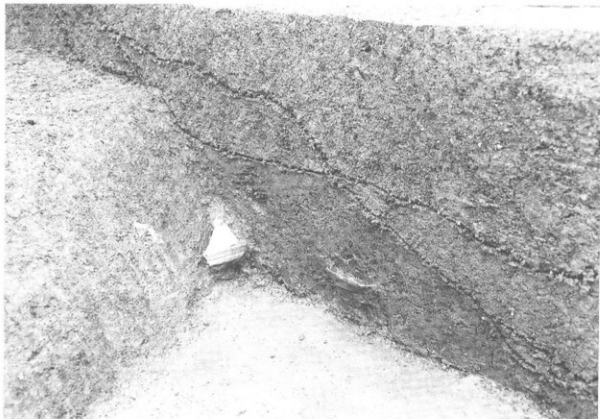
S K02 断面 (南東から)



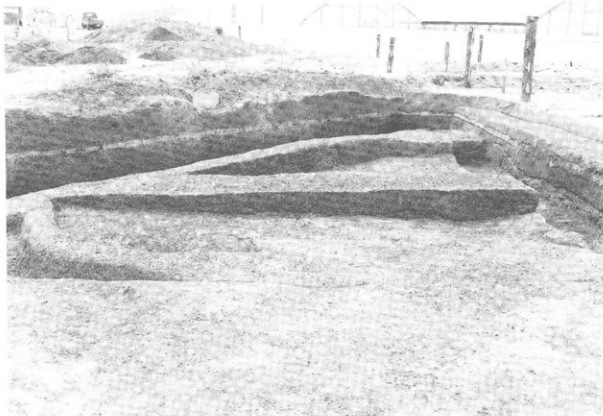
S K03 断面 (南から)



S X 01 掘削状況（北から）



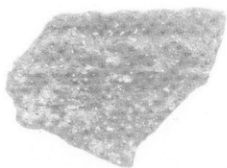
S X 01 断面（西から）



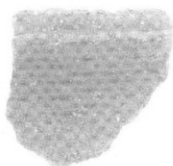
S X02 断面 (南東から)



S X02 断面 (西南から)



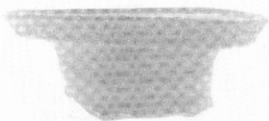
1



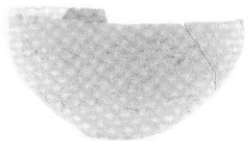
3



29



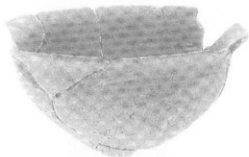
6



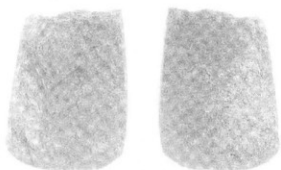
34



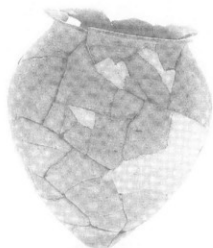
8



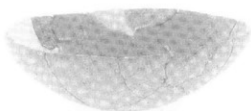
35



49



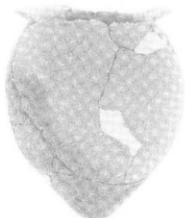
70



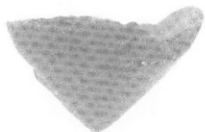
45



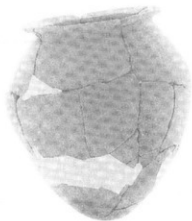
81



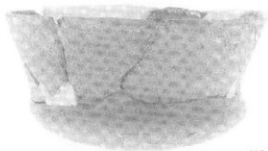
60



83



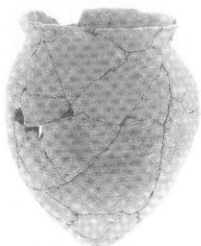
61



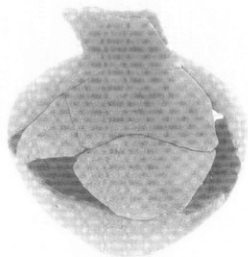
113



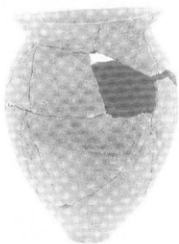
114



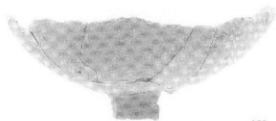
127



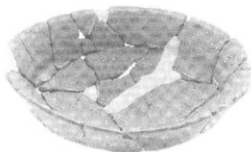
116



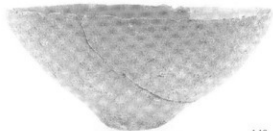
128



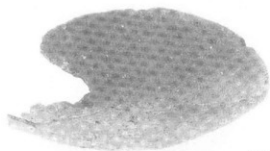
138



125



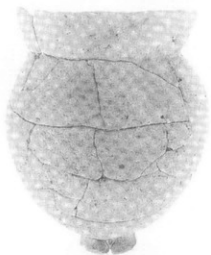
140



142



172



152



182



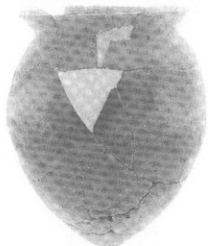
189



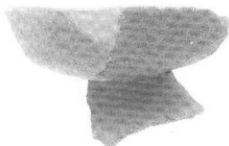
163



204



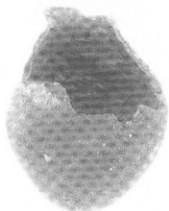
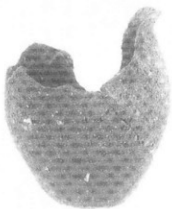
167



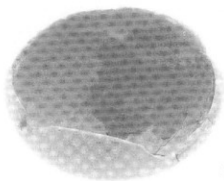
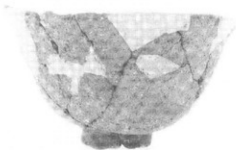
209



232



233

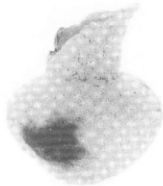


269

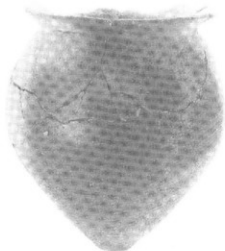
243



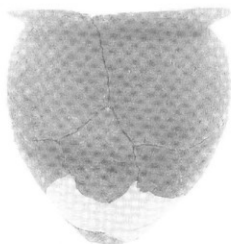
260



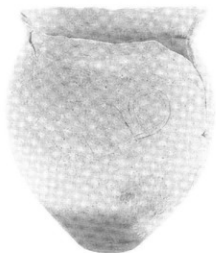
271



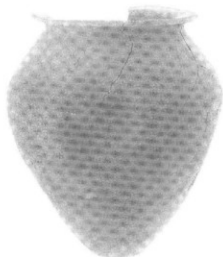
272



282



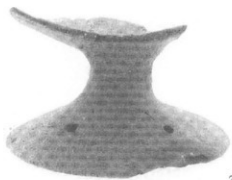
273



286



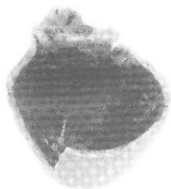
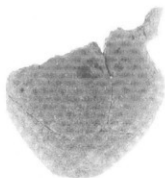
287



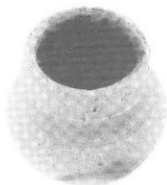
294



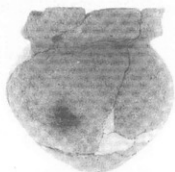
298



317



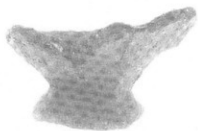
318



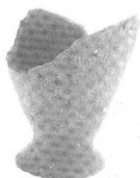
319



321



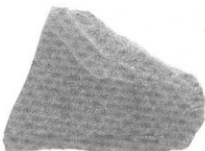
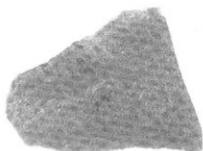
324



325



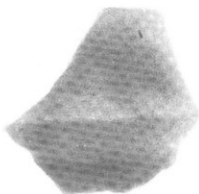
328



329



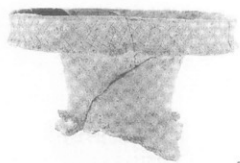
331



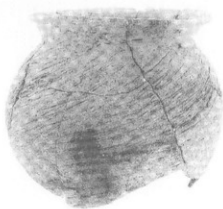
333



345



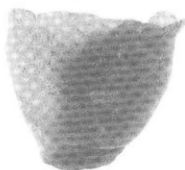
347



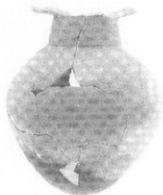
366



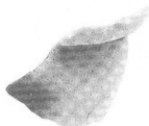
349



379



358



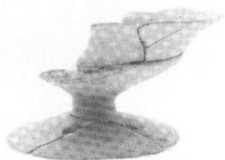
388



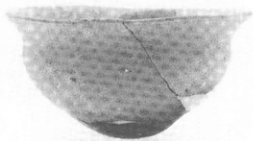
363



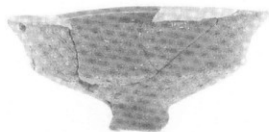
396



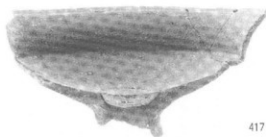
407



426



434



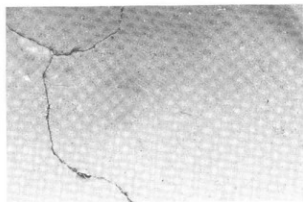
417



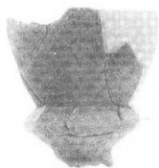
444



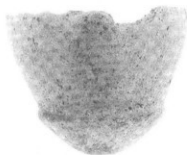
424



450



457



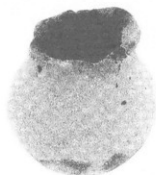
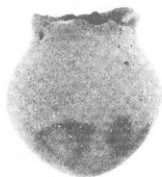
460



474



477



481



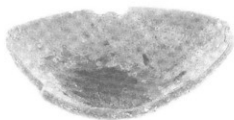
482



483



485



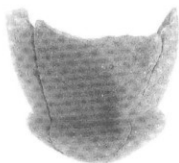
486



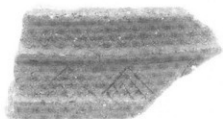
491



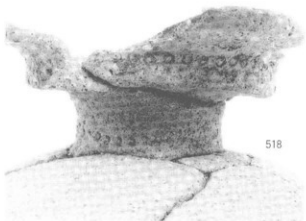
497



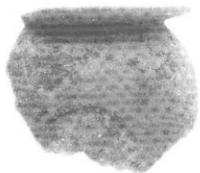
512



502



518



503



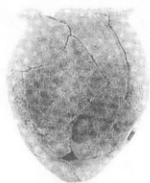
522



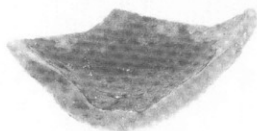
511



528



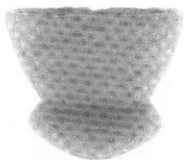
533



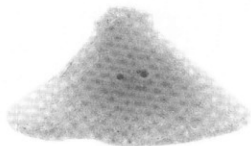
615



544



617



582



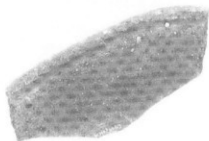
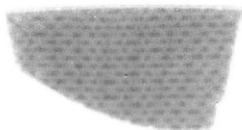
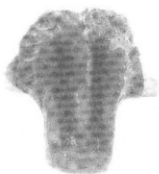
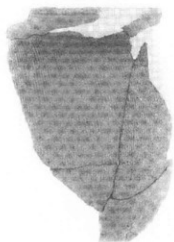
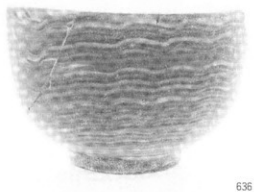
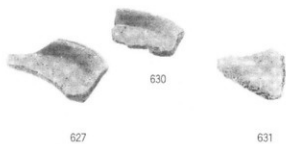
622



614

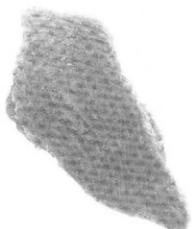
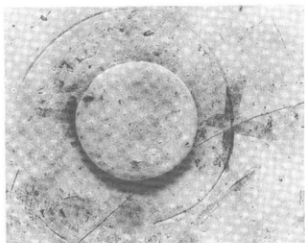


623

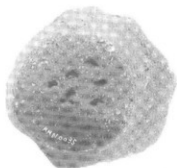
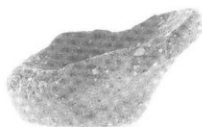




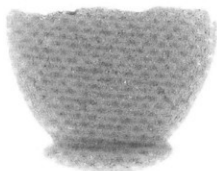
677



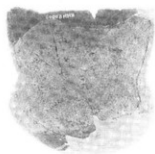
665



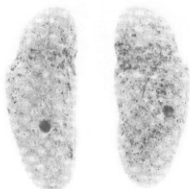
674



676



675



680

報告書抄録

ふりがな	けんどうたかまつしどせんきんきゆうせいびこうじおよびけんりつりょうたんきだいがくけんせつにともなう まいぞうぶんかざいはくつちょうさほうこく ほらなかわらいせき						
書名	県道高松志度線緊急整備工事および県立医療短期大学建設に伴う埋蔵文化財発掘調査報告 原中村遺跡						
副書名							
巻次							
シリーズ名							
シリーズ番号							
編著者名	木下晴一						
編集機関名	財団法人香川県埋蔵文化財調査センター						
所在地	〒762-0024 香川県坂出市府中町南谷5001-4 TEL0877-48-2191						
発行期間名							
発行年月日	2000年2月29日						
総頁数	目次等	本文	観察表	図版	挿図枚数	写真枚数	
162	7	82	27	46	78	171	
所収遺跡名	所在地	コード 市町村 遺跡	北緯	東経	調査期間	調査面積	調査原因
原中村遺跡	香川県木田郡牟礼町原	37342	34度 19分 7秒	134度 9分 43秒	19960401 ～ 19960630 19970401 ～ 19970630	1,500m ² 2,000m ²	県道高松 志度線緊急 整備工事 県立医療 短期大学 建設
所収遺跡名	種別	主な時代	主な遺構	主な遺物	特記事項		
原中村遺跡	集落跡	弥生時代後期 古代 中世 近世	竪穴住居跡 柱穴跡 自然河川跡 土坑 溝状遺構 土坑等	弥生土器 須恵器 土師器 中世土器 陶磁器	漆の付着した弥 生時代の土器片 が多数出土して いる。		

県道高松志度線緊急整備工事および
県立医療短期大学建設に伴う

埋蔵文化財発掘調査報告

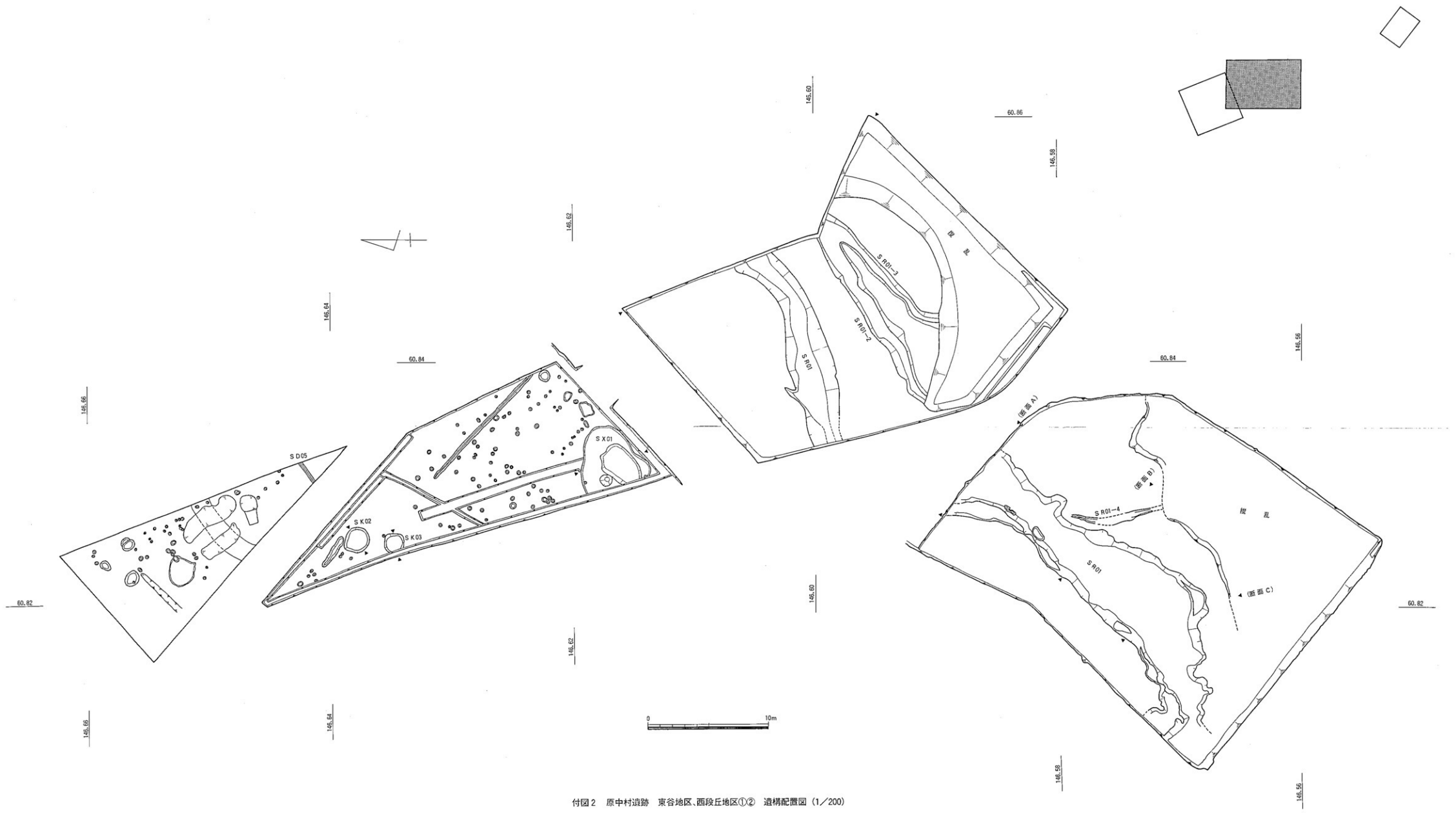
原中村遺跡

2000年2月29日発行

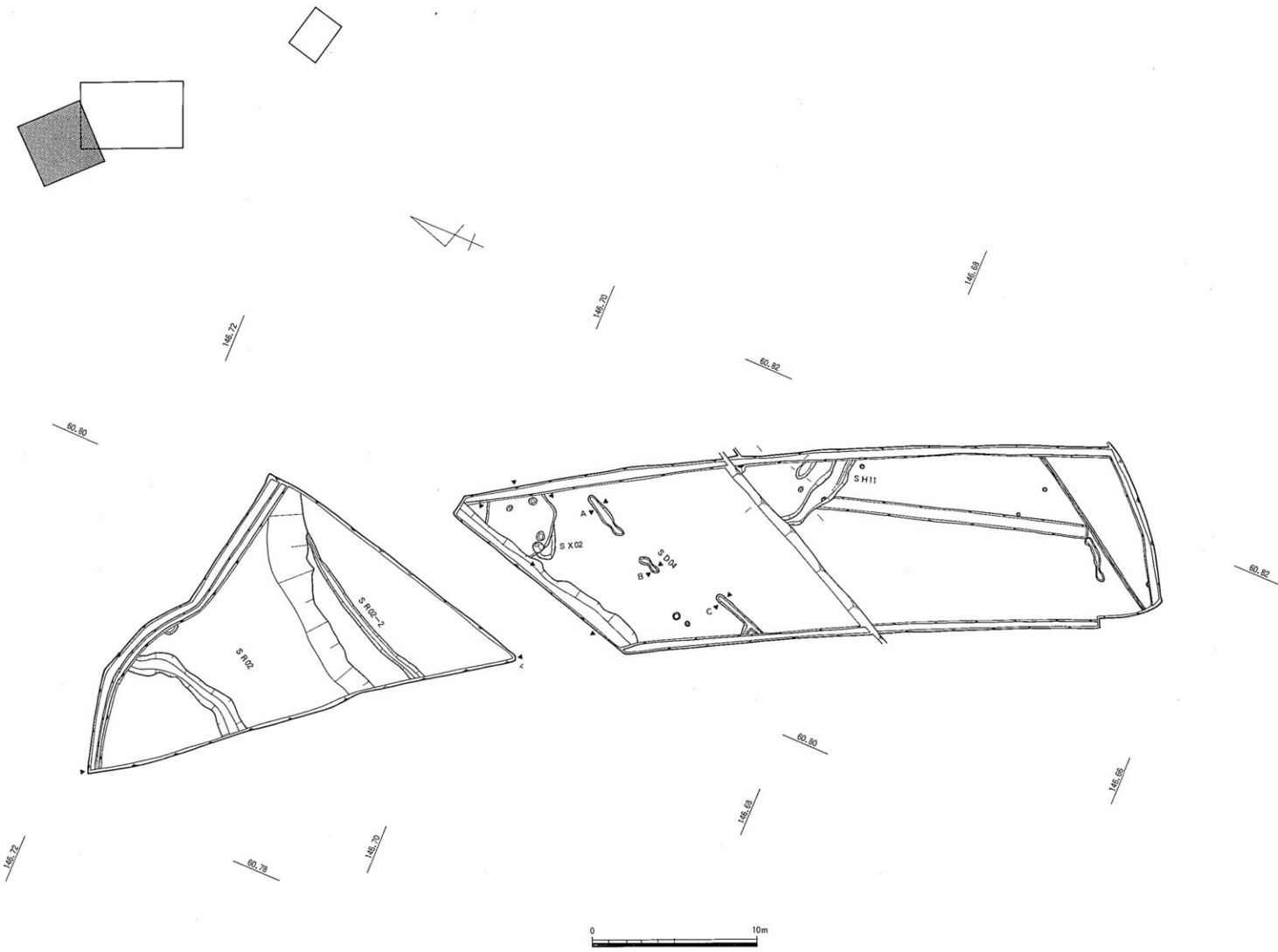
- 編 集 財団法人香川県埋蔵文化財調査センター
〒762-0024 香川県坂出市府中町南谷5001-4
電話 0877-48-2191 (代表)
- 発 行 香 川 県 教 育 委 員 会
財団法人香川県埋蔵文化財調査センター
- 印 刷 株式会社 美 巧 社



付図1 原中村遺跡 東段丘地区 遺構配置図 (1/100)



付図2 原中村遺跡 東谷地区、西段丘地区①② 遺構配置図 (1/200)



付図3 原中村遺跡 西段丘地区③ 西谷地区 遺構配置図 (1/200)

