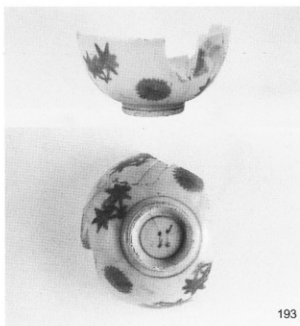
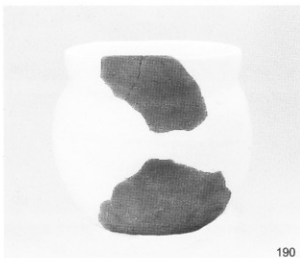
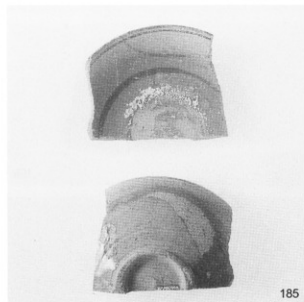
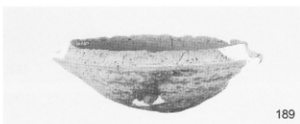
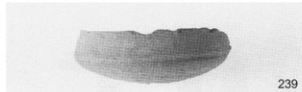
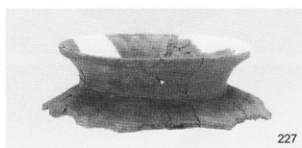
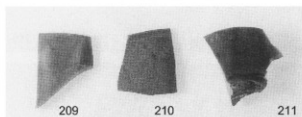
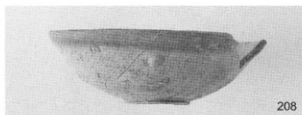
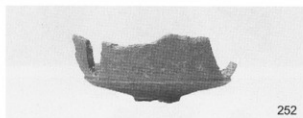


SK10:121 SD06:126~128·138·139·141·145~148 SD05:156 SD27:174
SD32:176·177

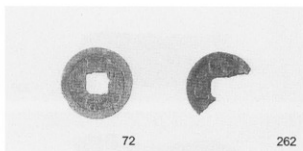




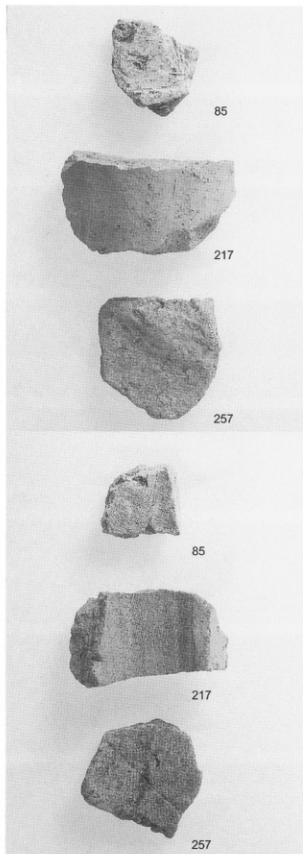
浅谷1:194・198~201・203・204・206~211 浅谷3:227・237・239・240



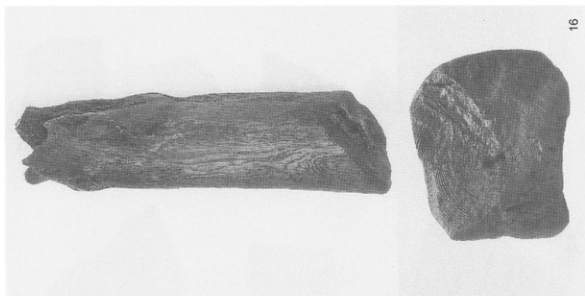
浅谷3:249 I区包含層:252-255



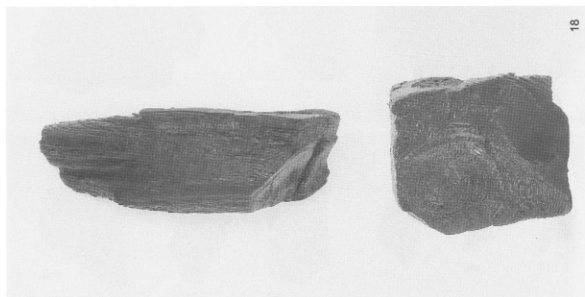
SP020:72 I区包含層:262



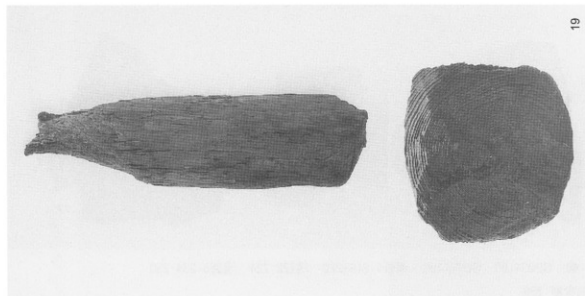
SP031:85 浅谷1:217 I区包含層:257



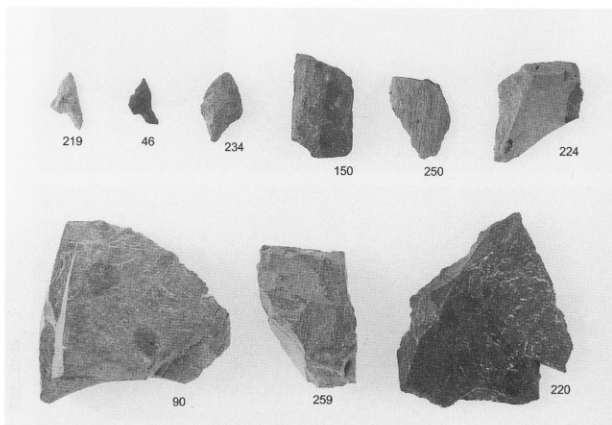
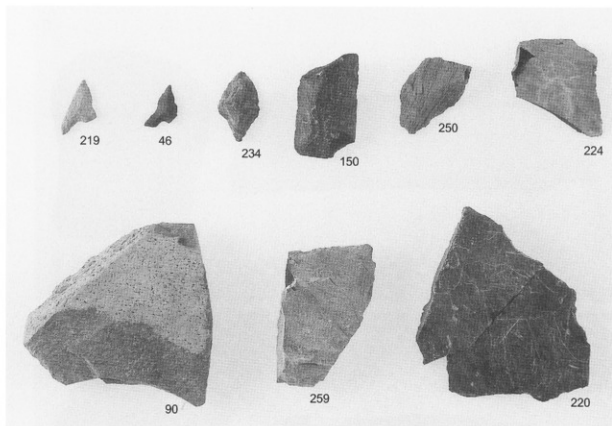
16



18

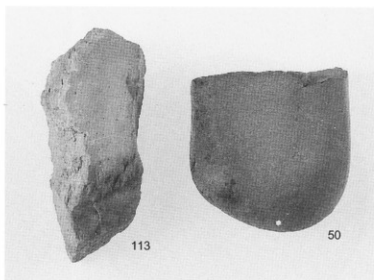
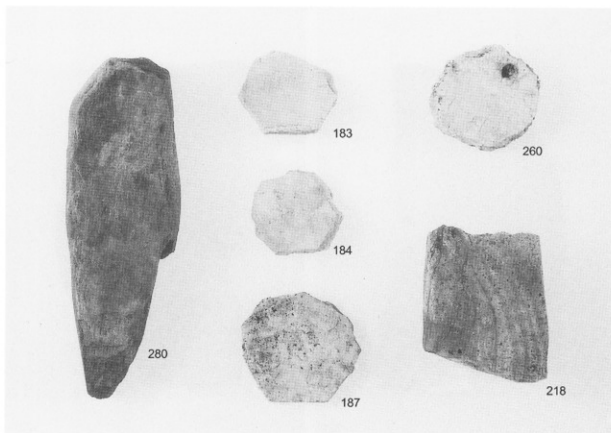


19



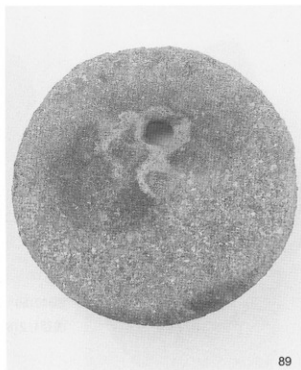
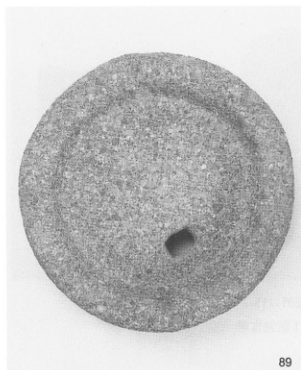
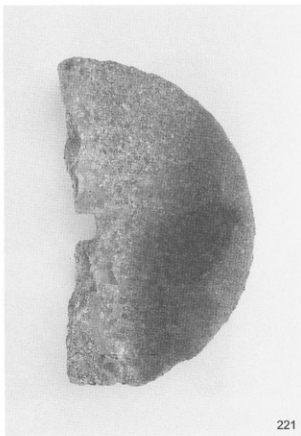
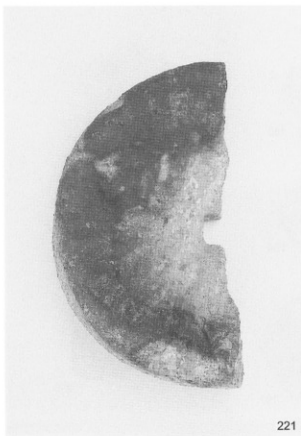
SB31:46 SP034:90 SD06:150 浅谷1:219·220 浅谷2:224 浅谷3:234·250

I区包含層:259



SB40:50 SE01:113·114 SX03:183·184·187

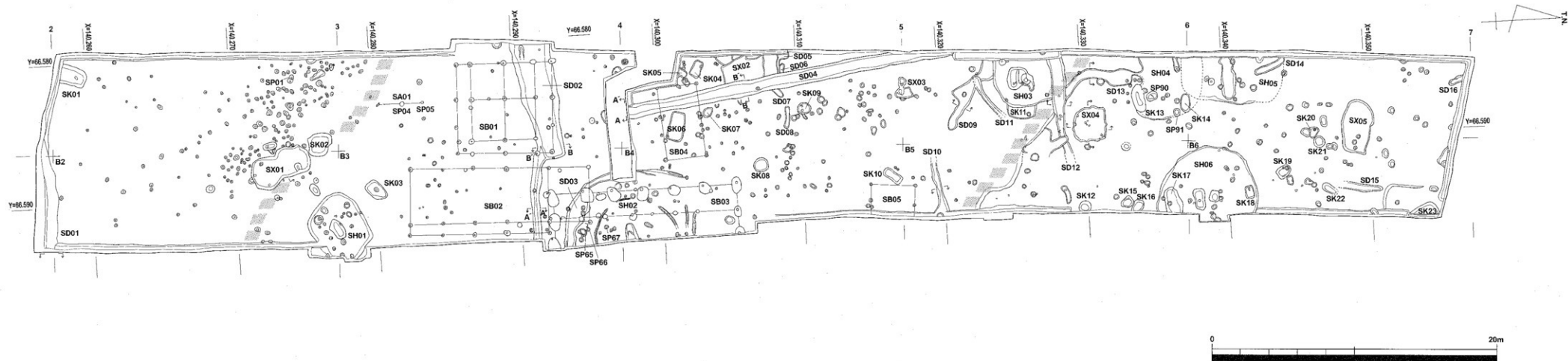
浅谷1:218 I区包含層:260 III区包含層:280



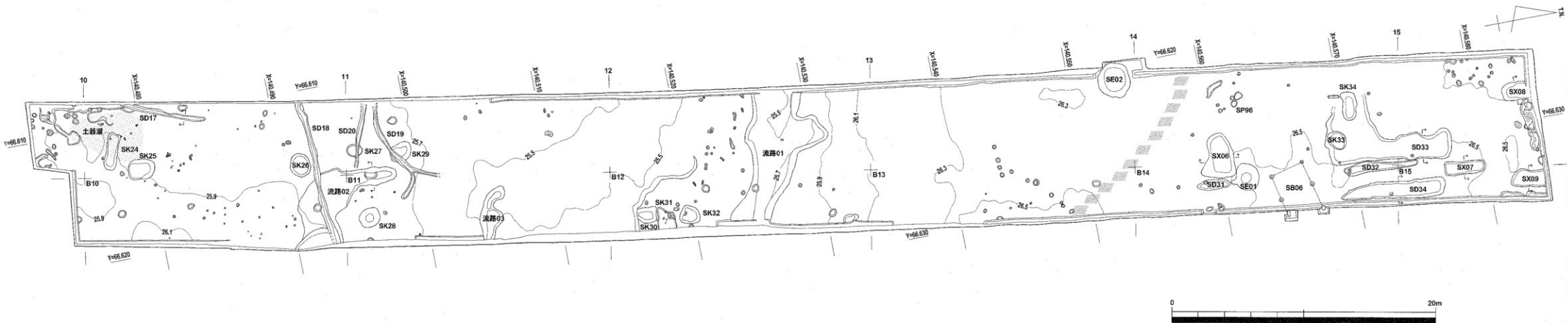
報告書抄録

ふりがな	けんどうとみたにしじどせんどうろかいりょうじぎょうおよびけんどうたかまつながおおちせんだうろかいりょうじぎょうにともなうまいぞうぶんかざいちょうさほうこく てらだ・さんのみやどおりいせき みなみあまえだいせき							
書名	県道富田西志度線道路改良事業及び県道高松長尾大内線道路改良事業に伴う埋蔵文化財発掘調査報告 寺田・産宮通遺跡 南天枝遺跡							
副書名								
巻次	平成14年度							
シリーズ名								
シリーズ番号								
編著者名	西村尋文							
編集機関	財団法人香川県埋蔵文化財調査センター							
所在地	〒762-0024 香川県坂出市府中町南谷5001-4 TEL 0877(48)2191							
発行機関名	香川県教育委員会 財団法人香川県埋蔵文化財調査センター							
発行年月日	西暦2003. 3							
総頁数	目次等	本文	観察表	図版	写真枚数	挿図枚数	付図枚数	
362	20	217	42	83	427	179	6	
所収遺跡名	所在地	コード		北緯	東経	調査期間	調査面積	調査原因
		市町	遺跡					
寺田・産宮通遺跡	香川県さぬき市大川町 富田西大道、寺田	37206		34度 15分 54秒	134度 13分 24秒	1995.10～ 1996. 6	5,948㎡	県道富田 西志度線
南天枝遺跡	香川県木田郡三木町田 中字南天枝	37341		34度 15分 42秒	134度 7分 30秒	1996. 4～ 1996.11	3,800㎡	県道高松長 尾大内線
所収遺跡名	種別	主な時代	主な遺構		主な遺物		特記事項	
寺田・産宮通遺跡	集落跡	弥生時代中期～後 期前半	竪穴住居・掘立柱建 物		弥生土器・石器・木製 品			
		弥生時代後期後半 ～古墳時代前期	竪穴住居・掘立柱建 物・自然河川		弥生土器・土師器・石 器・小型仿製鏡			
		古墳時代後期末	掘立柱建物・溝		土師器・須恵器		大型建物	
		平安時代後半	不整形遺構		土師器			
		鎌倉～室町時代	掘立柱建物・自然河 川		土師器・須恵器・黒色 土器・瓦器・陶磁器			
南天枝遺跡	集落跡	古墳時代前期	掘立柱建物・溝		土師器			
		古墳時代後期末～ 奈良時代初頭	掘立柱建物・欄・土 坑・溝		土師器・須恵器			
		鎌倉時代～室町時 代前半	掘立柱建物・井戸・ 土坑・溝		土師器・須恵器・瓦器・ 陶器			
		室町時代後半～江 戸時代後半	掘立柱建物・欄・井 戸・土坑・溝		土師器・須恵器・陶磁 器			

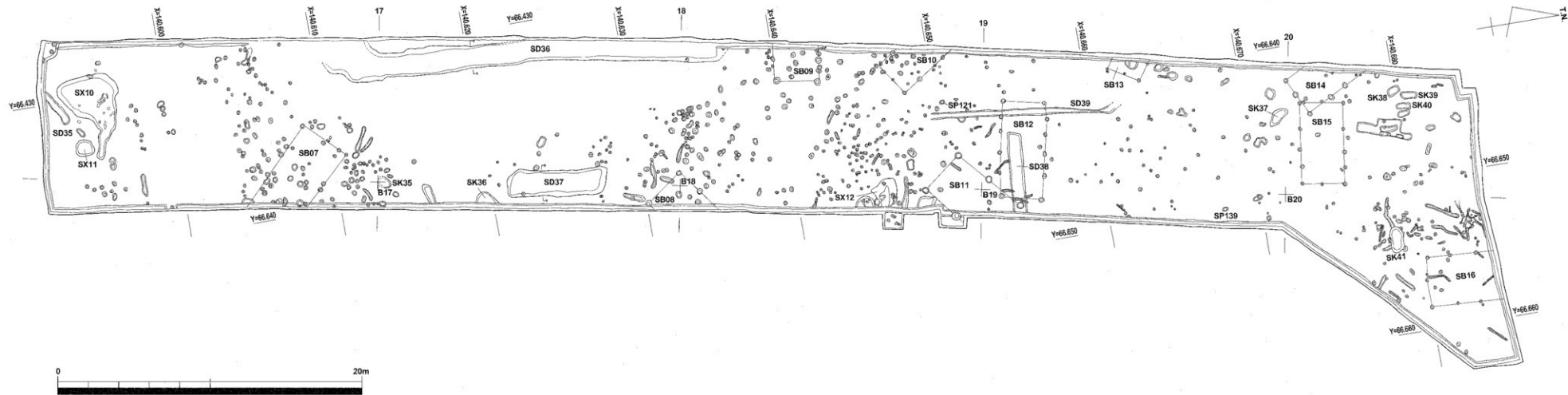
付図1 寺田・産宮通遺跡遺構配置図 (I・II区)



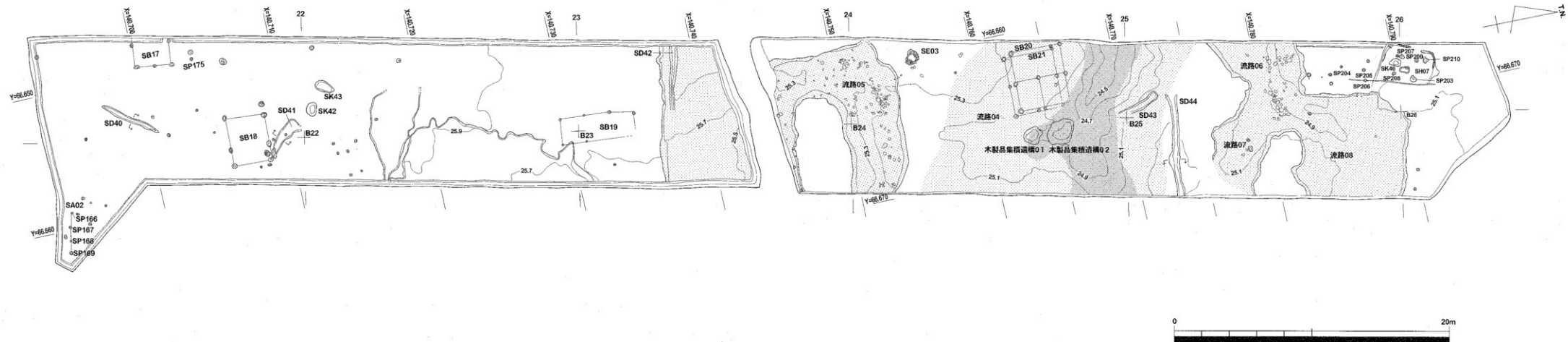
付図2 寺田・産宮通遺跡遺構配置図（Ⅲ・Ⅳ区）



付図3 寺田・産宮通遺跡遺構配置図 (V・VI区)



付図4 寺田・産宮通遺跡遺構配置図 (VII・VIII区)



県道富田西志度線道路改良事業及び
県道高松長尾大内線道路改良事業に伴う
埋蔵文化財発掘調査報告

寺田・産宮通遺跡
南天枝遺跡

2003年3月31日

編 集 財団法人香川県埋蔵文化財調査センター
〒762-0024 香川県坂出市府中町字南谷5001番地の4
電話(0877)48-2191

発 行 香 川 県 教 育 委 員 会
財団法人香川県埋蔵文化財調査センター

印 刷 株 式 会 社 中 央 印 刷 所