



SD06全景（西より）



SD06土層断面（北より）



SD09全景（南より）



SD12全景（南より）



SX02土層断面 (西より)



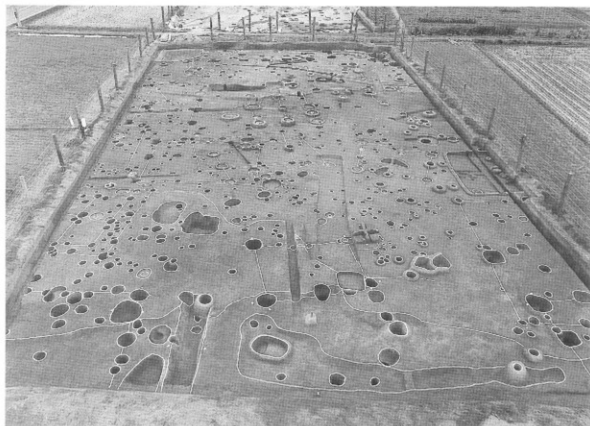
SX03土層断面 (西より)



SX04全景（南より）



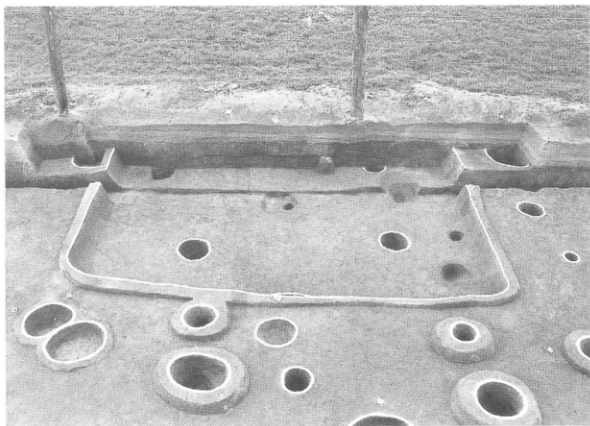
SX04土層断面（東より）



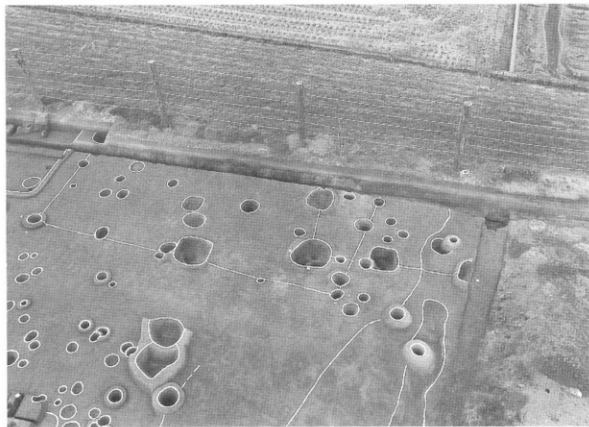
Ⅱ区調査区全景（東より）



Ⅱ区調査区西半部全景（東より）



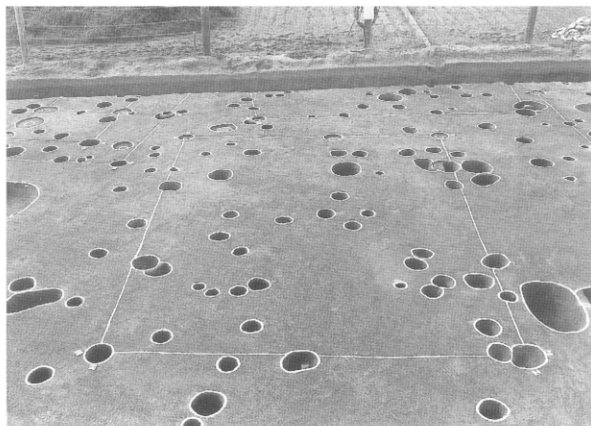
SH01全景 (南より)



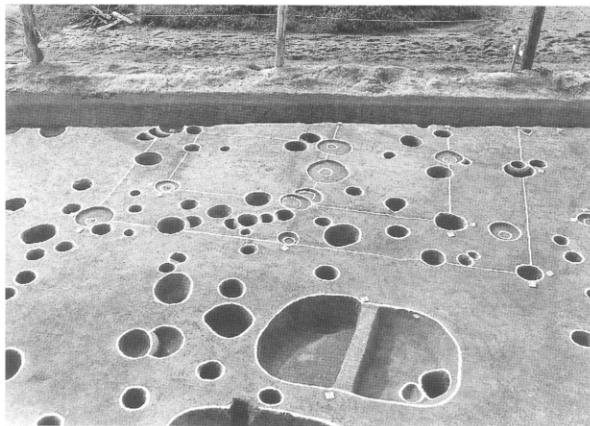
SB12・13全景 (南より)



SB17~19全景（北より）



SB19全景（北より）



SB20・21全景（北より）



SB23全景（西より）



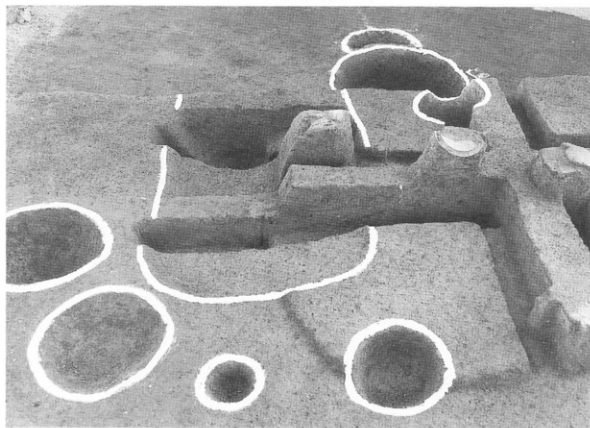
SB25全景（南より）



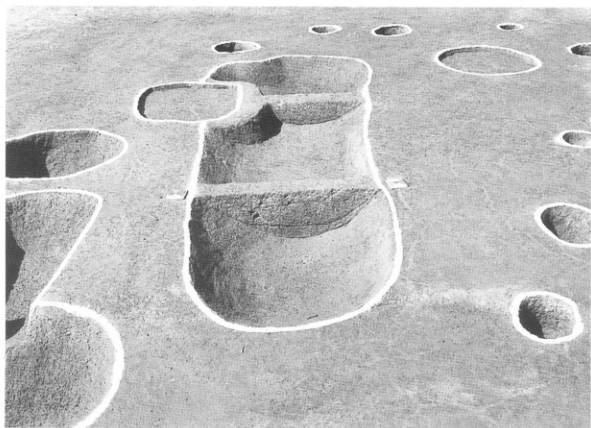
SB26・27全景（北より）



SB28・29全景（東より）



SK09, SX08全景（北より）



SK13全景（東より）



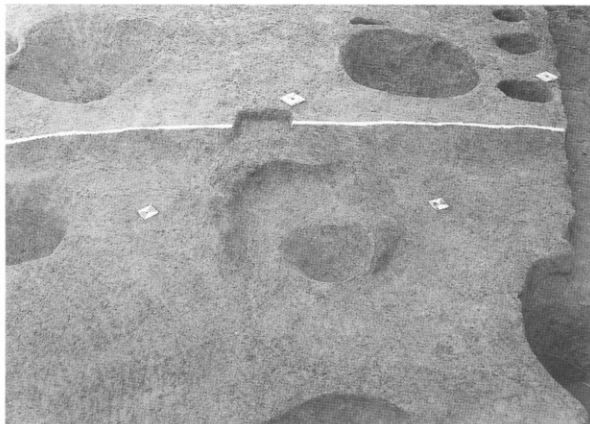
SD16・17全景（南より）



Ⅲ区調査区全景（東より）



SH02全景（西より）



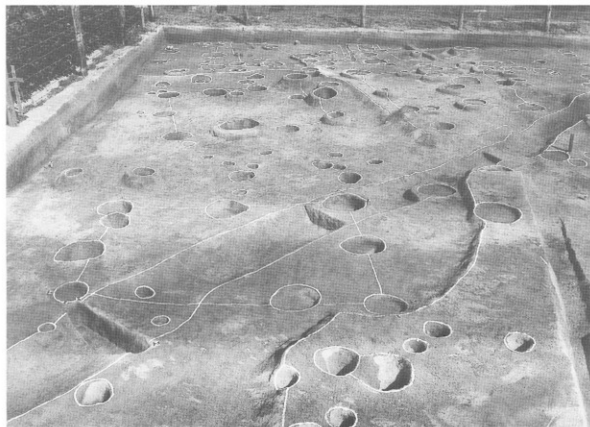
SH02竈検出状況（南より）



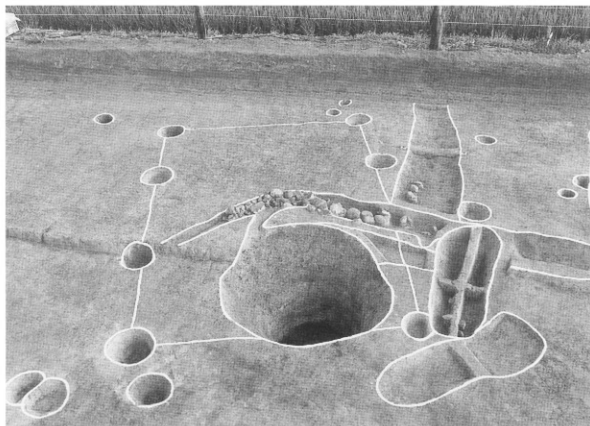
SB30~33全景（南より）



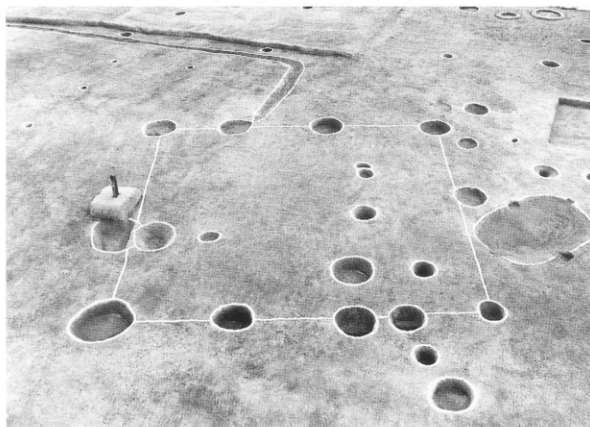
SB30 (SP01) 遺物出土状況 (西より)



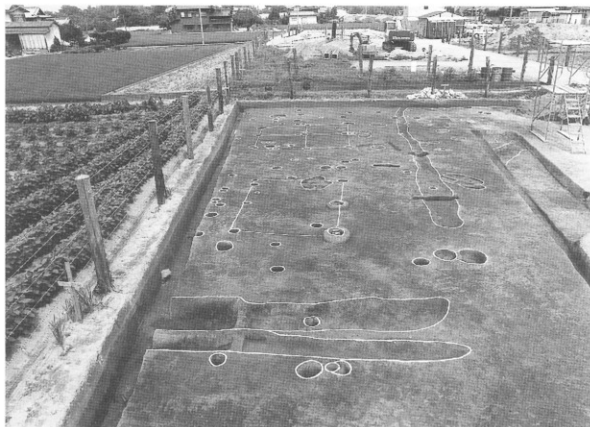
SB32・34全景 (西より)



SB36, SE02, SD24・26全景（北より）



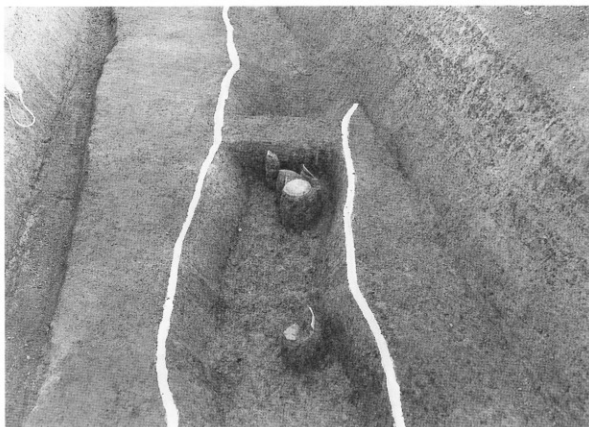
SB37全景（北より）



SB39・40, SD18・21・22全景 (西より)



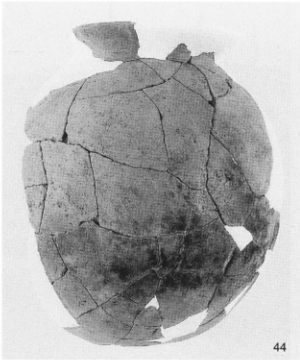
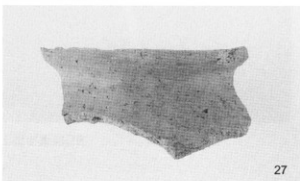
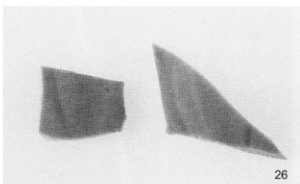
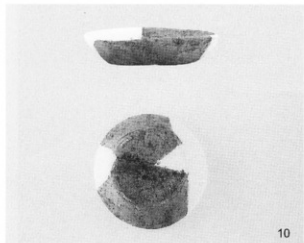
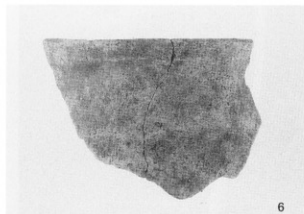
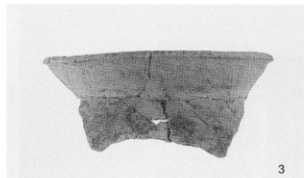
SB41, SD28~31全景 (東より)



SD32遺物出土状況（北より）



浅谷3北壁土層（南より）

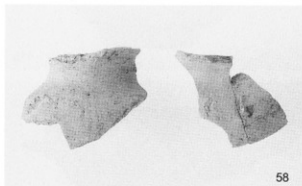




55



57



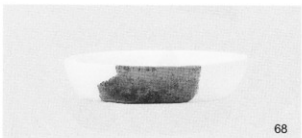
58



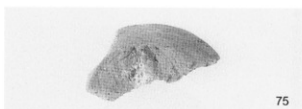
62



65



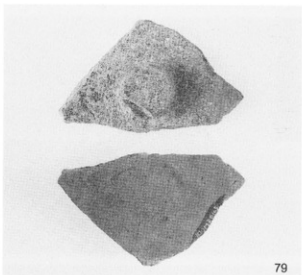
68



75



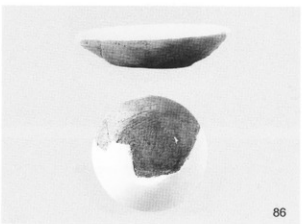
78



79



83



86

SP006:55 SP008:57·58 SP012:62 SP013:65 SP016:68 SP024:75 SP025:78
 SP026:79 SP030:83 SP032:86

