

居徳遺跡群Ⅱ

四国横断自動車道（伊野～須崎間）建設に伴う埋蔵文化財発掘調査報告書

2001. 11

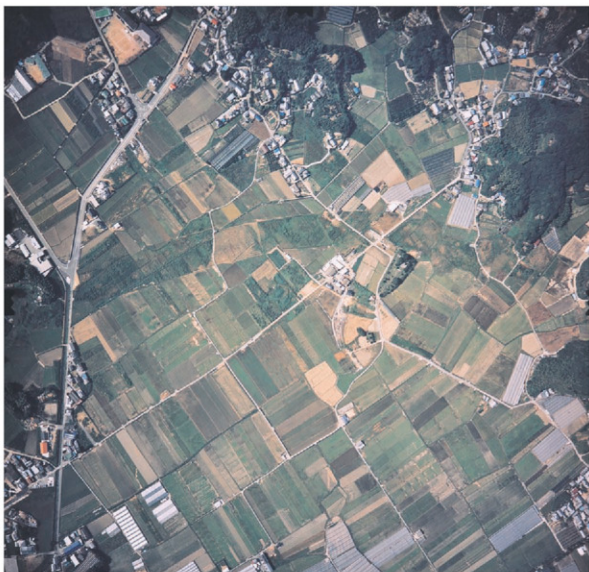
（財）高知県文化財団埋蔵文化財センター

居徳遺跡群Ⅱ

四国横断自動車道（伊野～須崎間）建設に伴う埋蔵文化財発掘調査報告書

2001. 11

（財）高知県文化財団埋蔵文化財センター



居徳遺跡群調査前全景（垂直・南東より）



居徳遺跡群完掘状態全景（垂直・合成写真）



居徳遺跡群調査前遠景（北西より）



1区調査前全景（垂直・南東より）



1区調査前状況（北西より）



同 上（北東より）



1区調査前状況（南東より）



同 上（南西より）



1区完掘状態（東より）



同 上（西より）



1区完掘状態（北西より）



同上（北東より）



1A・1B区完掘状態（北西より）



同 上（北東より）



1C・1D・1E区完掘状態（北東より）



同 上（南西より）



1C区西半部第IV層群完掘状態（東より）



1C区ベルト・トレンチ堆積土層断面（西より）



1C区第Ⅳ層群大洞式土器(551)出土状態



同漆塗り土器(56)出土状態



551 (外面)



551 (内面)



197 (外面)



197 (内面)

1C区第IV層群出土大洞式土器



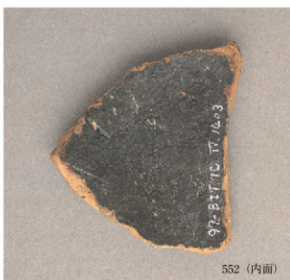
56 (外面)



56 (内面)



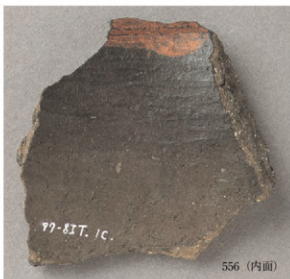
552 (外面)



552 (内面)

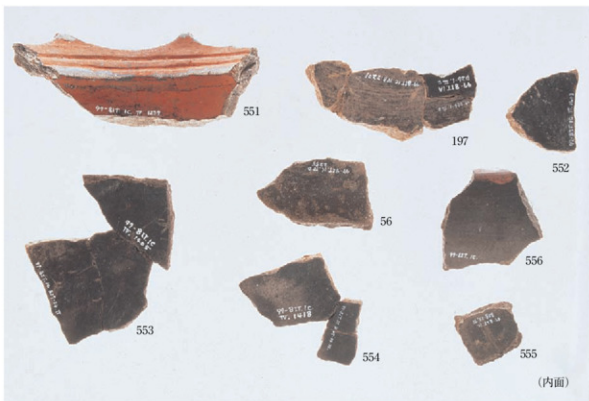
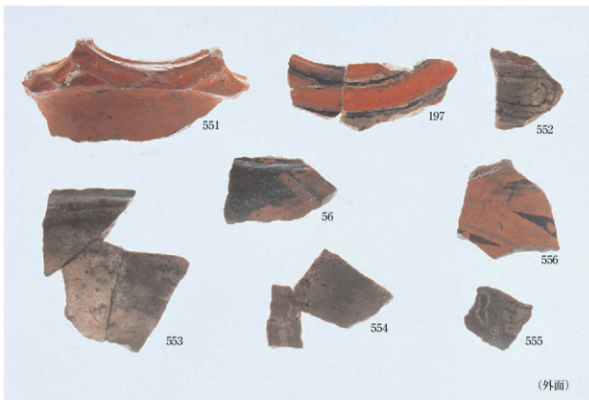


556 (外面)

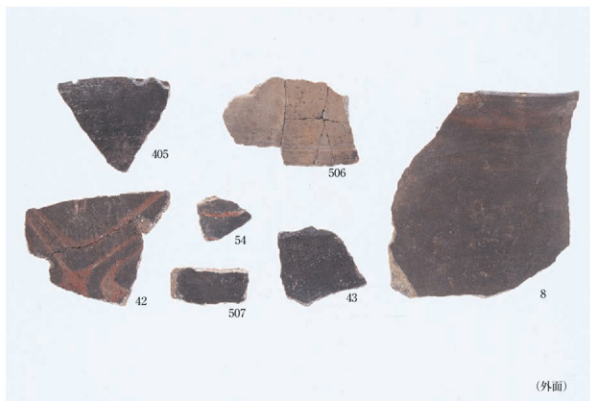


556 (内面)

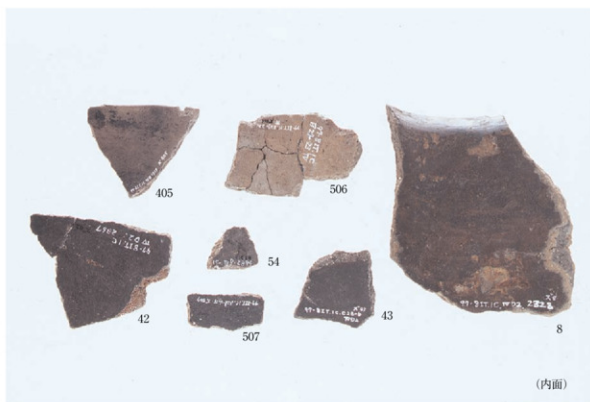
1C区第IV層群出土大洞式土器・漆塗り土器1



1C区第IV層群出土大洞式土器・漆塗り土器2



(外面)



(内面)

IC区第IV層群出土赤色塗彩土器



1C区第IV層群出土土器1 (134)



1C区第IV層群出土土器 2



IC区第IV層群出土土器 3



1C区第IV層群出土土器 4



IC区第IV層群出土土器 5



1C区第IV層群出土土器 6



IC区第IV層群出土土器7

例 言

1. 本書は四国横断自動車道（伊野～須崎間）建設に伴う、居徳遺跡群の発掘調査報告書第2集である。本書には1B区、1C区（その1）、1D区の調査成果の写真図版編を所収する。
2. 居徳遺跡群の所在地は、高知県土佐市高岡町乙居徳ほかである。
3. 調査期間ならびに発掘調査面積は次のとおりである。

	(調査期間)	(発掘調査面積)
1B区	平成9年12月18日～平成10年3月18日	1,929㎡
1C区	平成9年10月29日～平成10年3月31日	1,138㎡
1D区	平成9年11月6日～平成10年3月31日	1,381㎡

4. 発掘調査及び整理作業は、高知県教育委員会が日本道路公団四国支社と委託契約を締結し、財団法人高知県文化財埋蔵文化財センターがこれを実施した。調査体制は以下のとおりである。

調査総括	古谷碩志（財団法人高知県文化財埋蔵文化財センター・所長）			
同	津野州夫（	同 上		・次長兼総務課長）
同	西川 裕（	同 上		・調査課長）
同	山本哲也（	同 上		・調査第1班長）
同	出原恵三（	同 上		・調査第3班長）
調査事務	吉岡利一（	同 上		・総務課主幹）
同	石川 馨（	同 上		・総務課主幹）
調査員	田坂京子（	同 上		・専門調査員）
同	大野佳代子（	同 上		・専門調査員）
同	佐竹 寛（	同 上		・専門調査員）
同	藤方正治（	同 上		・調査員）
同	曾我貴行（	同 上		・調査員）
同	下村 裕（	同 上		・調査員）
技術補助員	小倉 功			
測量補助員	土居寿美子			
同	中岡きよ			
同	岩原明美			

5. 本書の編集は佐竹、藤方、曾我が協議しておこなった。
6. 遺構等の名称については、SR（自然流路）の略号を使用した箇所がある。それぞれの番号は各調査区における通し番号である。
7. 写真図版中の遺物の番号は各調査区における通し番号であり、「居徳遺跡群Ⅰ」における挿图中的番号と一致している。
8. 発掘調査に際しては、地元高岡町清滝・東灘・西灘地区をはじめ、地域にお住まいの方々の全面的な御理解と御協力、ならびに温かい御支援を賜り、調査を円滑に遂行することができた。記して衷心より謝意を表す。

9. 1B・1C区出土の大洞式土器に関しては、須藤隆氏（東北大学文学部教授）、大塚達朗氏（南山大学文学部助教授）に御来高いただき、数々の御教示、ならびに御指導を賜った。記して衷心より謝意を表す。
10. 発掘調査及び報告書作成に際しては、多くの方々から貴重な御助言・御教示を賜った。御芳名を記して衷心より謝意を表す。（五十音順、敬称略）
- 天羽利夫 今田秀樹 江坂輝彌 氏家敏之 岡本桂典 岡本健児 岡本孝之
河瀬正利 木下哲夫 小林 克 潮見 浩 設楽博巳 菅谷通保 高島芳弘
高橋龍三郎 中越利夫 中村五郎 平井 勝 藤野次史 藤原宏志 北條芳隆
村上恭通 家根祥多
11. 発掘調査に際しては、土佐市都市計画課、高知県土木部高速道推進課の御協力を得た。また発掘調査及び報告書作成に際しては、高知県立歴史民俗資料館、高知県教育委員会、財団法人高知県文化財団埋蔵文化財センターの諸氏から御助言・御協力を得た。
12. 巻頭図版12・13・16～22については、高知県立歴史民俗資料館の御厚意により、館所蔵写真（タケムラスタジオ・竹村 豊氏撮影）を使用させていただいた。
13. 発掘調査にかかる掘削作業は工事請負方式とし、大豊建設株式会社と委託契約を締結して実施し、工事の施工管理は社団法人高知県建設技術公社に委託した。工事に従事して下さった多くの方々の御尽力により、調査を完遂することができた。記して衷心より謝意を表す。
14. 発掘調査に伴う測量基準点設置、航空写真撮影ならびに航空写真測量は、アジア航測株式会社へ委託して実施した。
15. 木製品の保存処理及び樹種同定は、株式会社東都文化財保存研究所に委託して実施した。
16. 整理作業に際しては、次の方々へ御尽力いただいた。御芳名を記して衷心より謝意を表す。
- 矢野 雅 宮本幸子 中西純子 小松経子 岩貞泰代 楠瀬恵子 前田玲子
高橋千代 久万公子 川井由香 内村富紀 元吉ゆみ子 岸ゆかり 岡宗真紀
入野三千子
17. 遺跡の略号は「97-8 I T」とし、出土遺物の注記等にはこれを使用した。
18. 出土遺物等は財団法人高知県文化財団埋蔵文化財センター及び高知県立歴史民俗資料館で保管している。

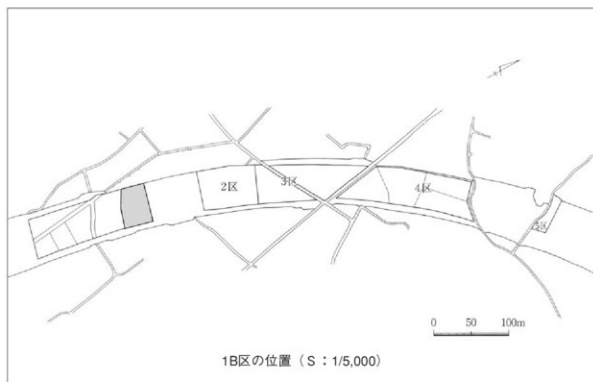
図版目次

- 巻頭図版1 居徳遺跡群調査前全景（垂直・南東より）
巻頭図版2 居徳遺跡群完掘状態全景（垂直・合成写真）
巻頭図版3 居徳遺跡群調査前遠景（北西より），1区調査前全景（垂直・南東より）
巻頭図版4 1区調査前状況（北西より），同（北東より）
巻頭図版5 1区調査前状況（南東より），同（南西より）
巻頭図版6 1区完掘状態（東より），同（西より）
巻頭図版7 1区完掘状態（北西より），同（北東より）
巻頭図版8 1A・1B区完掘状態（北西より），同（北東より）
巻頭図版9 1C・1D・1E区完掘状態（北東より），同（南西より）
巻頭図版10 1C区西半部第IV層群完掘状態（東より），1C区ベルト・トレンチ堆積土層断面（西より）
巻頭図版11 1C区第IV層群大洞式土器（551）出土状態，同漆塗り土器（56）出土状態
巻頭図版12 1C区第IV層群出土大洞式土器
巻頭図版13 1C区第IV層群出土大洞式土器・漆塗り土器1
巻頭図版14 1C区第IV層群出土大洞式土器・漆塗り土器2
巻頭図版15 1C区第IV層群出土赤色塗彩土器
巻頭図版16 1C区第IV層群出土土器1（134）
巻頭図版17 1C区第IV層群出土土器2
巻頭図版18 1C区第IV層群出土土器3
巻頭図版19 1C区第IV層群出土土器4
巻頭図版20 1C区第IV層群出土土器5
巻頭図版21 1C区第IV層群出土土器6
巻頭図版22 1C区第IV層群出土土器7
P.L. 1 1B区及び周辺状況，1B区機械掘削状況
P.L. 2 1B区完掘状況，1B区北壁
P.L. 3 1B区西壁，1B区出土遺物1（S：1/2）
P.L. 4 1B区出土遺物2（S：1/2），1B区出土遺物3（S：1/2）
P.L. 5 1B区出土遺物4（S：1/2），1B区出土遺物5（S：1/2）
P.L. 6 1B区出土遺物6（S：1/2，1/3，1/4）
P.L. 7 1C区調査前草刈り状況（東より），同
P.L. 8 1C区調査前状況（北東より），同（南より）
P.L. 9 1C区調査状況・機械掘削（西より），同（北西より）
P.L. 10 1C区調査状況・包含層掘削（西より），1C区冠水状況（北より）

- P L. 11 1 C区調査状況・包含層掘削（西より）、同（南より）
- P L. 12 1 C区調査状況・包含層掘削（東より）、同
- P L. 13 1 C区西半部第Ⅳ層群完掘状態（東より）、1 C区ベルト・トレンチ堆積土層断面（西より）
- P L. 14 1 C区ベルト・トレンチ堆積土層断面（南西より）、同
- P L. 15 1 C区ベルト・トレンチ堆積土層断面（南西より）、同
- P L. 16 1 C区第Ⅳ層群土器（158）出土状態、同土器（305）出土状態
- P L. 17 1 C区第Ⅳ層群土器（474）出土状態、同土器（938）出土状態
- P L. 18 1 C区第Ⅳ層群土器（958）出土状態、同土器（974）出土状態
- P L. 19 1 C区第Ⅳ層群土器（1070）出土状態、同土器（1078）出土状態
- P L. 20 1 C区第Ⅳ層群土器（1081）出土状態、同土器（1286）出土状態
- P L. 21 1 C区第Ⅳ層群出土土器 8
- P L. 22 1 C区第Ⅳ層群出土土器 9
- P L. 23 1 C区第Ⅳ層群出土土器10
- P L. 24 1 C区第Ⅳ層群出土土器11
- P L. 25 1 C区第Ⅳ層群出土土器12
- P L. 26 1 C区第Ⅳ層群出土土器13
- P L. 27 1 C区第Ⅳ層群出土土器14
- P L. 28 1 C区第Ⅳ層群出土土器15
- P L. 29 1 C区第Ⅳ層群出土土器16
- P L. 30 1 C区第Ⅳ層群出土土器17
- P L. 31 1 C区第Ⅳ層群出土土器18
- P L. 32 1 C区第Ⅳ層群出土土器19
- P L. 33 1 C区第Ⅳ層群出土土器20
- P L. 34 1 C区第Ⅳ層群出土土器21
- P L. 35 1 C区第Ⅳ層群出土土器22
- P L. 36 1 C区第Ⅳ層群出土土器23
- P L. 37 1 C区第Ⅳ層群出土土器24
- P L. 38 1 C区第Ⅳ層群出土土器25
- P L. 39 1 C区第Ⅳ層群出土土器26
- P L. 40 1 C区第Ⅳ層群出土土器27
- P L. 41 1 C区第Ⅳ層群出土土器28
- P L. 42 1 C区第Ⅳ層群出土土器29
- P L. 43 1 C区第Ⅳ層群出土土器30
- P L. 44 1 C区第Ⅳ層群出土土器31
- P L. 45 1 C区第Ⅳ層群出土土器32

- P L. 46 1 C区第IV層群出土土器33
 P L. 47 1 C区第IV層群出土土器34
 P L. 48 1 C区第IV層群出土土器35
 P L. 49 1 D区機械掘削状況（北より），1 D区北半部調査状況（西より），1 D区北半部中央バンク西壁，1 D区北半部東壁，1 D区北半部完掘状況（南東より）
 P L. 50 1 D区南半部調査状況（東より），1 D区南半部遺物出土状況，1 D区SR2 検出状況（東より），1 D区SR2 遺物出土状況（北より），1 D区SR2 遺物出土状況
 P L. 51 1 D区SR2 完掘状況（西より），同（北より）
 P L. 52 1 D区SR1 検出状況（東より），同（西より），同（南より），1 D区SR1トレンチ西壁，調査区水没状況（北東より），1 D区SR1 調査状況（南より），1 D区SR1 遺物出土状況（北より），同（西より）
 P L. 53 1 D区SR1 遺物出土状況，1 D区SR1・SR2 西壁，1 D区SR1 完掘状況（西より），同（南より）
 P L. 54 1 D区SR1 完掘状況（東より），1 D区第3面調査状況（南より），同（北より），調査区水没状況（南より），1 D区南半部調査区西壁（部分）
 P L. 55 1 D区完掘状況（南より），同（東より）
 P L. 56 1 D区SR1 出土遺物（土器）
 P L. 57 1 D区SR1・SR2・包含層他出土遺物（土器・石器），SR1土器（12・13）出土状況
 P L. 58 1 D区SR1・SR2 出土遺物（木製品）
 P L. 59 1 D区SR2 出土遺物（木製品）
 P L. 60 1 D区包含層他出土遺物（木製品）

1 B区





1B区及び周辺状況



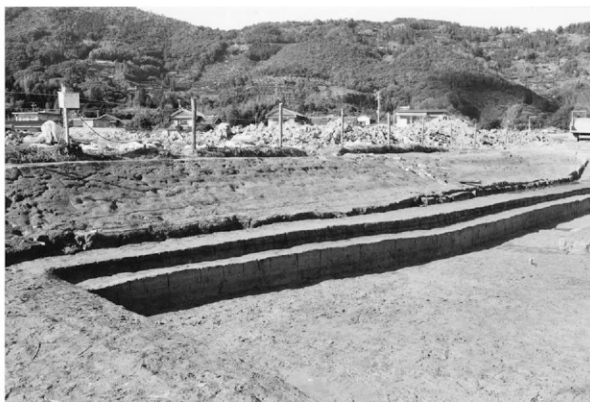
1B区機械掘削状況



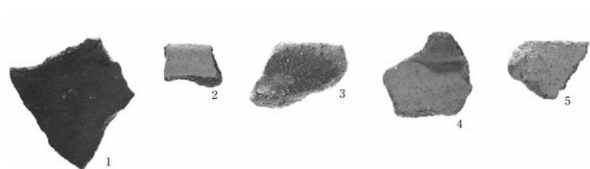
1B区完掘状況



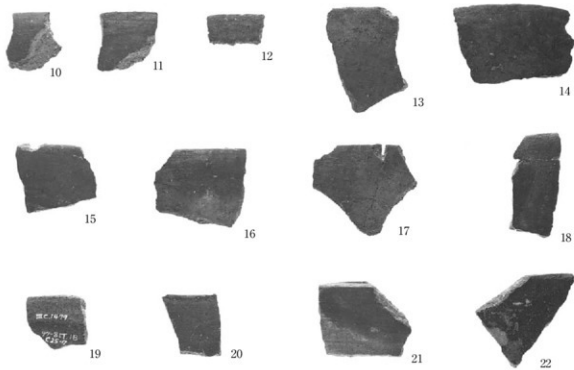
1B区北壁



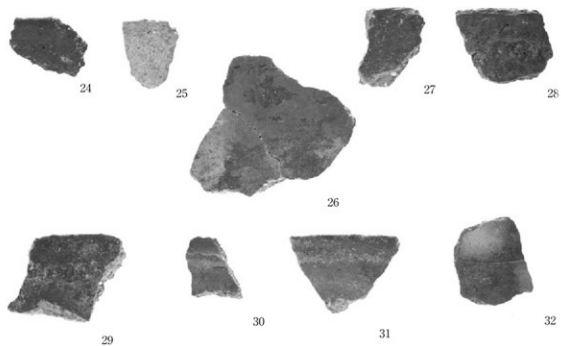
1B区西壁



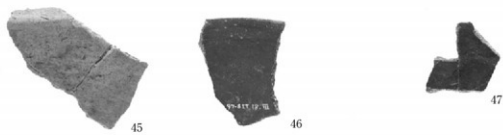
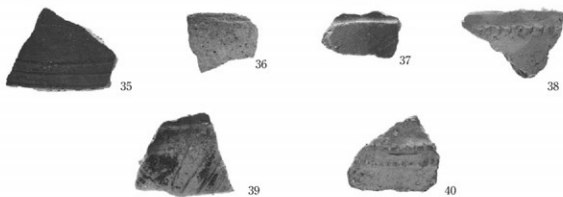
1B区出土遺物 1 (S : 1/2)



IB区出土遺物 2 (S: 1/2)



IB区出土遺物 3 (S: 1/2)



1B区出土遺物 4 (S:1/2)



1B区出土遺物 5 (S:1/2)



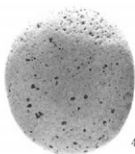
50



51



9



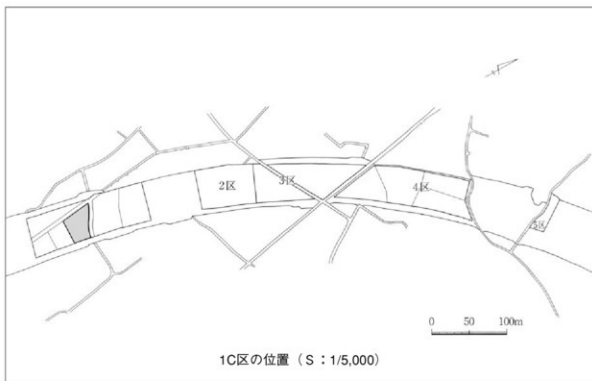
48



49

1B区出土遺物 6 (50・51はS: 1/2、9・48はS: 1/3、49はS: 1/4)

1C区 (その1)





1C区調査前草刈り状況（東より）



同 上



1C区調査前状況（北東より）



同 上（南より）



1C区調査状況・機械掘削（西より）



同 上（北西より）



1C区調査状況・包含層掘削（西より）



1C区冠水状況（北より）



IC区調査状況・包含層掘削（西より）



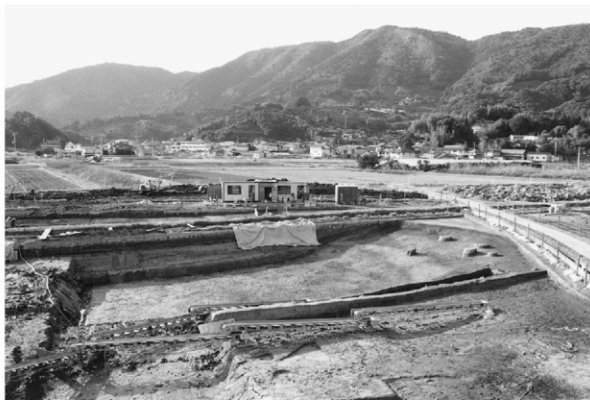
同上（南より）



1C区調査状況・包含層掘削（東より）



同 上



IC区西半部第IV層群完掘状態（東より）



IC区ベルト・トレンチ堆積土層断面（西より）



IC区ベルト・トレンチ堆積土層断面（南西より）



同 上



IC区ベルト・トレンチ堆積土層断面（南西より）



同 上



IC区第IV層群土器 (158) 出土状態



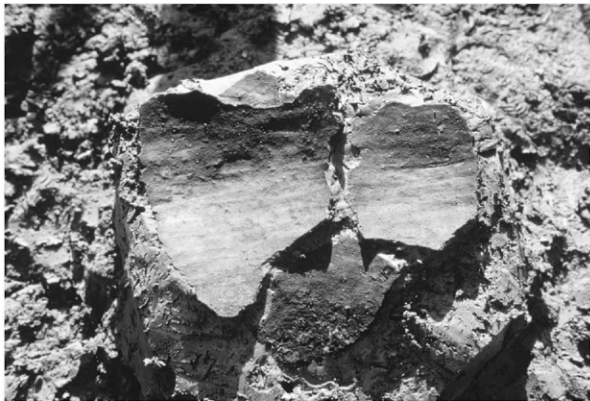
同土器 (305) 出土状態



1C区第IV层群土器 (474) 出土状态



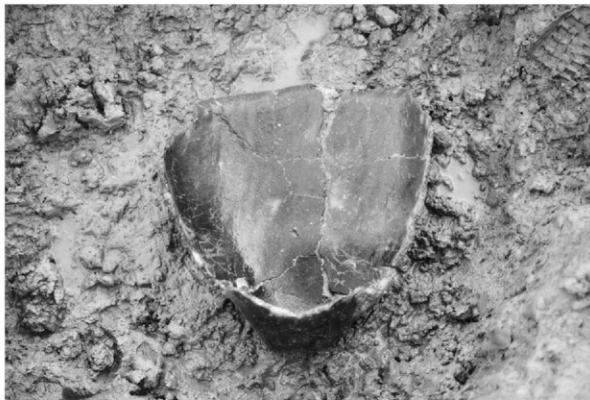
同土器 (938) 出土状态



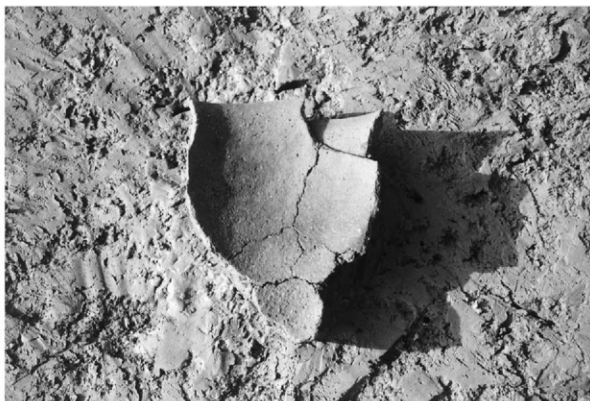
IC区第IV層群土器 (958) 出土狀態



同土器 (974) 出土狀態



IC区第IV層群土器 (1070) 出土状態



同土器 (1078) 出土状態



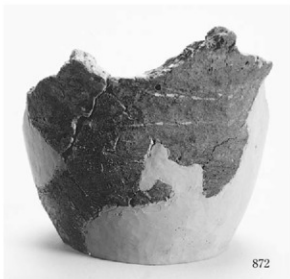
IC区第IV層群土器 (1081) 出土状態



同土器 (1286) 出土状態



1C区第IV层群出土土器 8



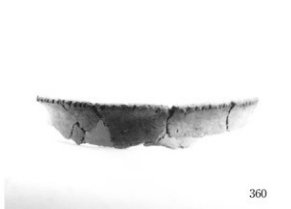
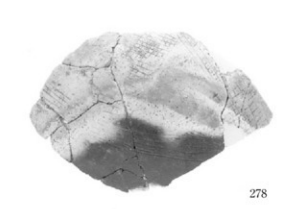
IC区第IV層群出土土器9



1C区第IV层群出土土器10



IC区第IV層群出土土器11



1C区第IV层群出土土器12



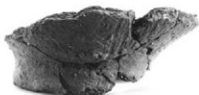
549



578



838



1193



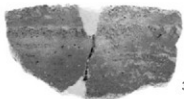
1



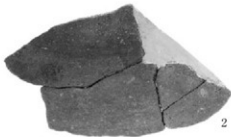
5



4



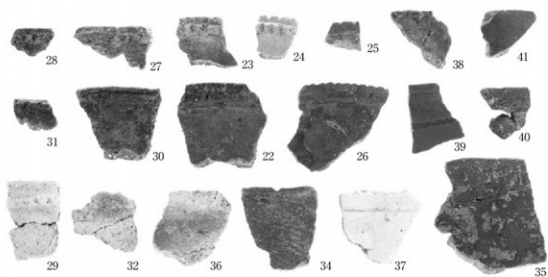
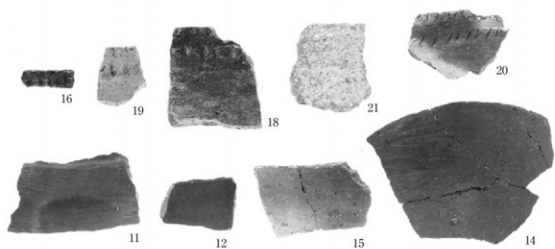
3



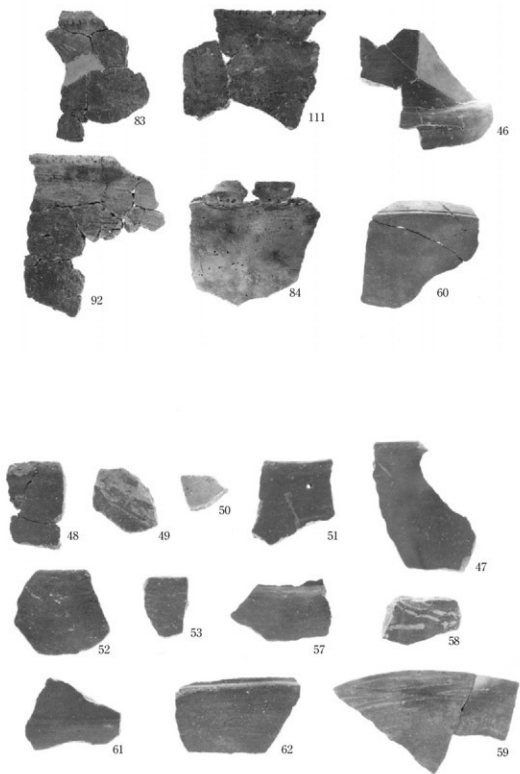
2



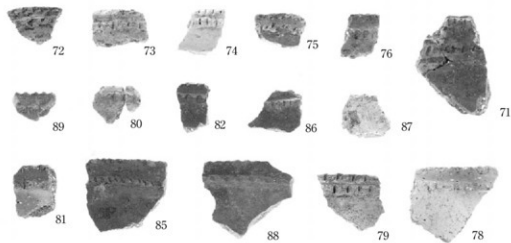
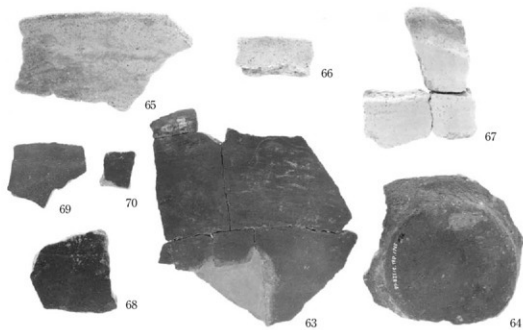
6



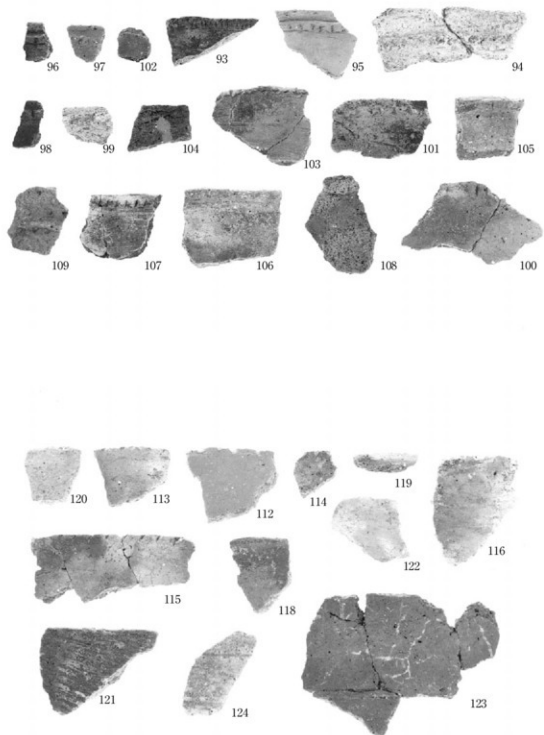
1C区第IV层群出土土器14



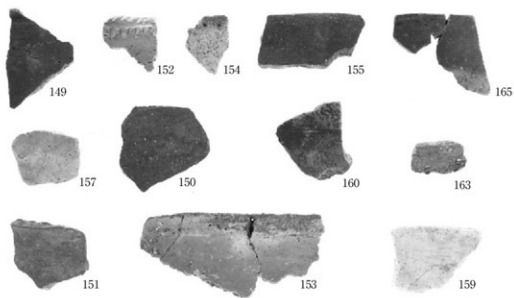
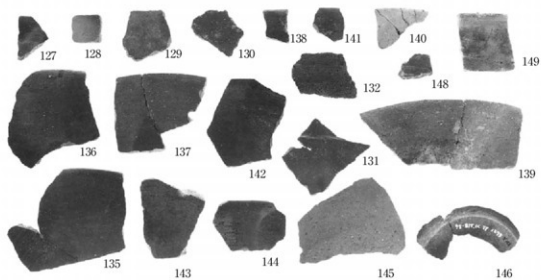
IC区第IV層群出土土器15



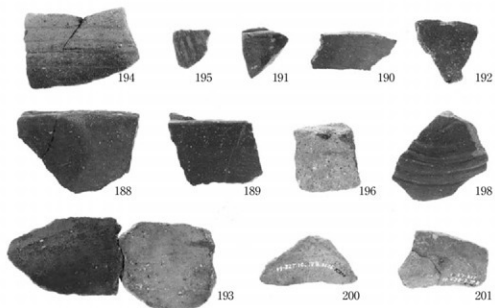
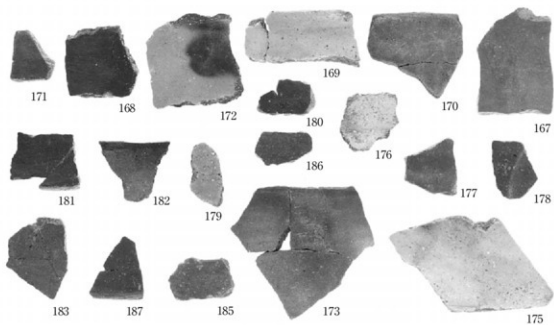
1C区第IV层群出土土器16



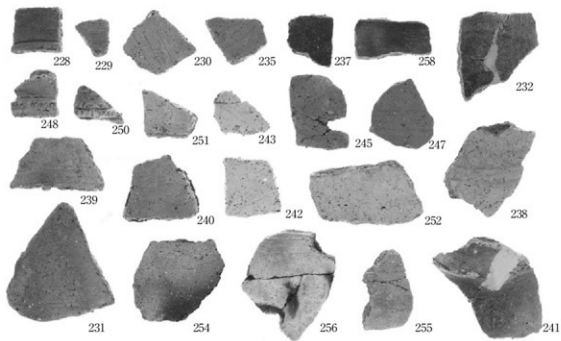
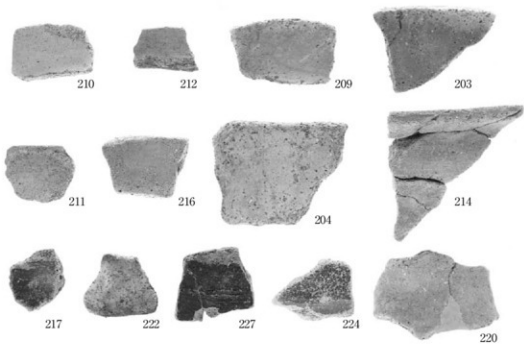
IC区第IV層群出土土器17



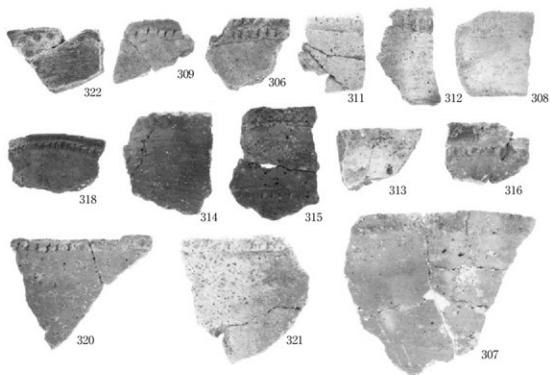
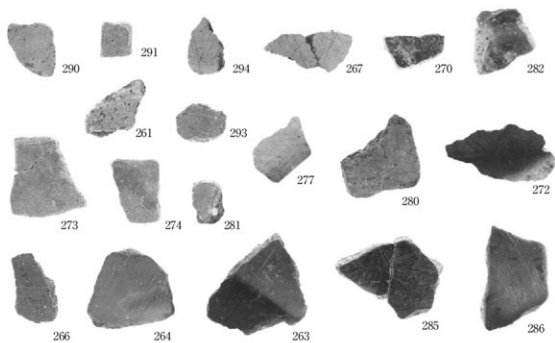
1C区第IV层群出土土器18



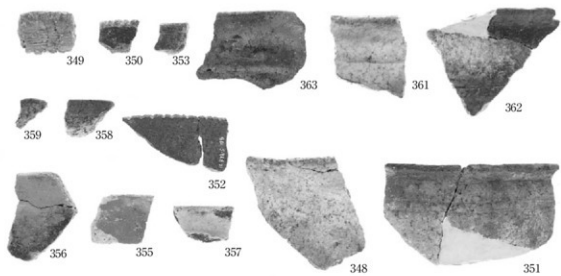
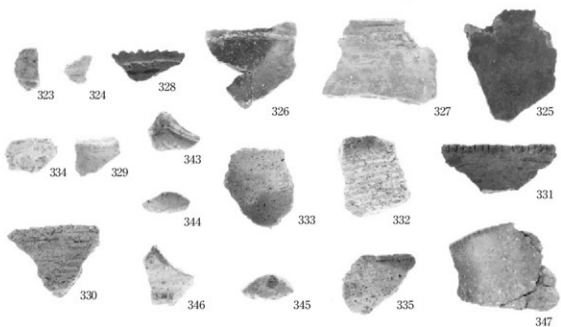
IC区第IV層群出土土器19



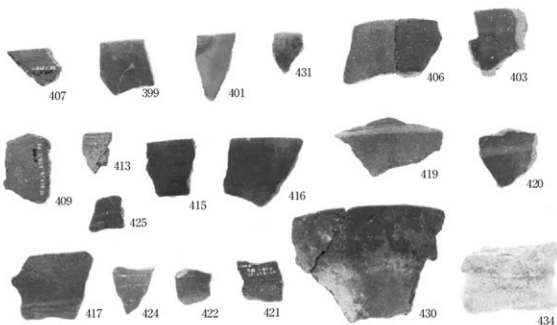
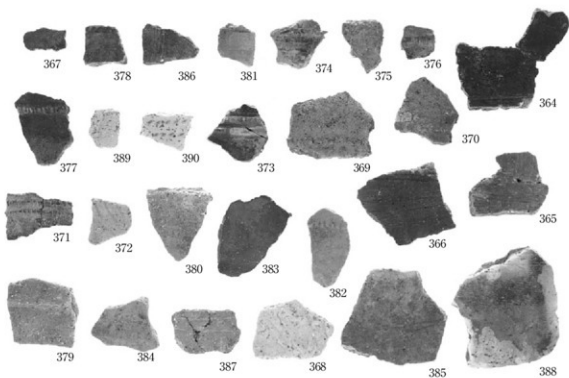
1C区第IV层群出土土器20

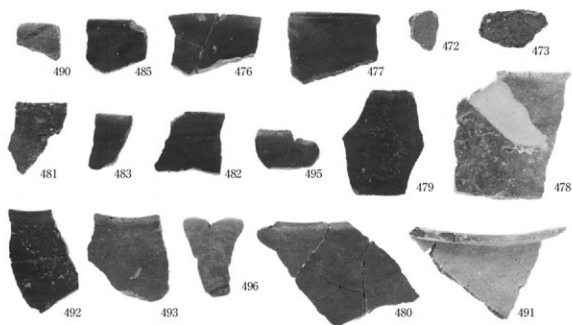
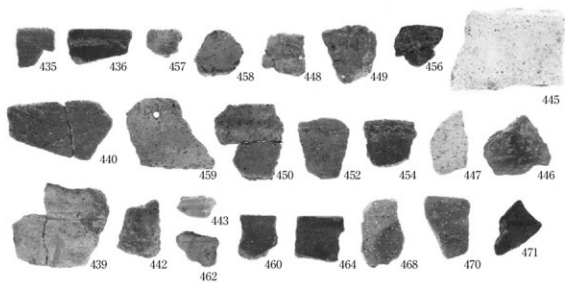


IC区第IV層群出土土器21

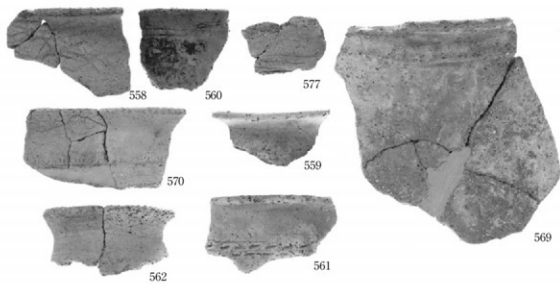
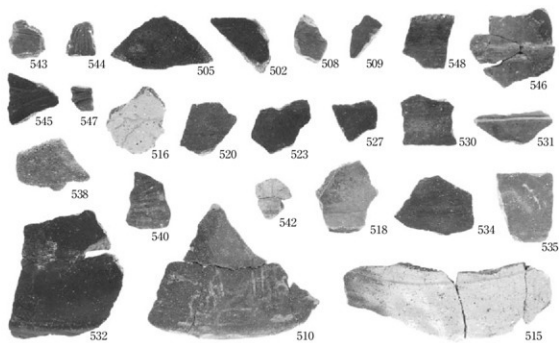


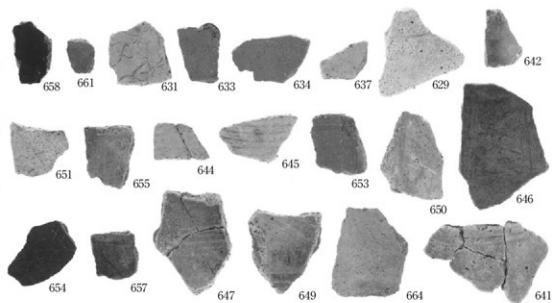
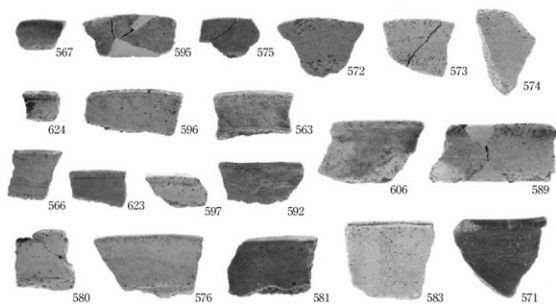
1C区第IV层群出土土器22

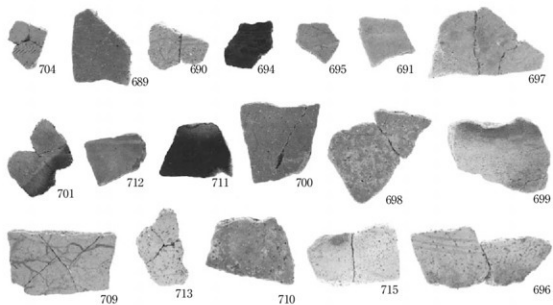
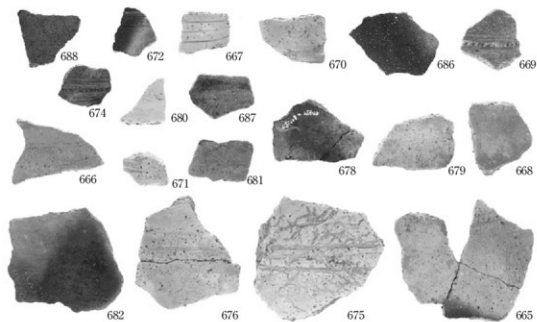


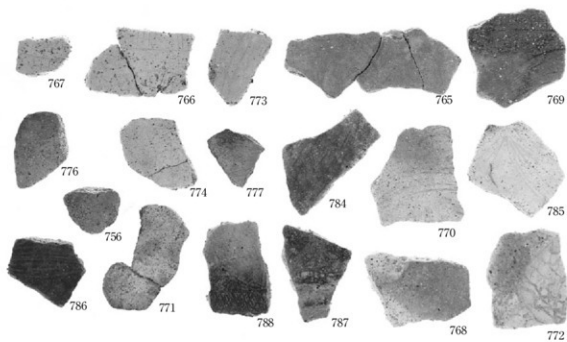
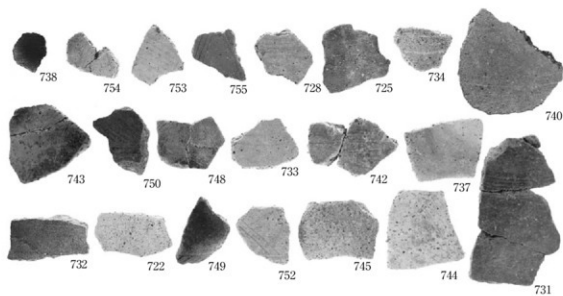


1C区第IV层群出土土器24

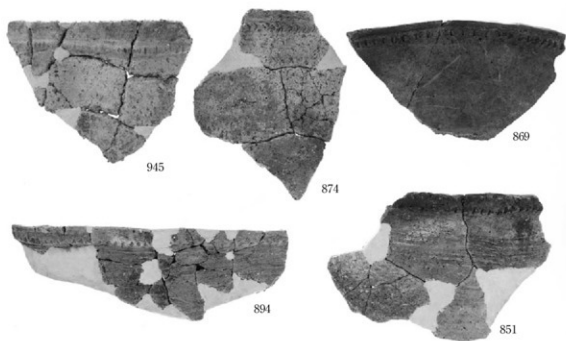
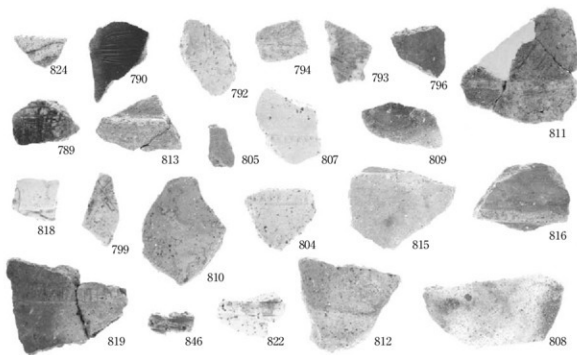


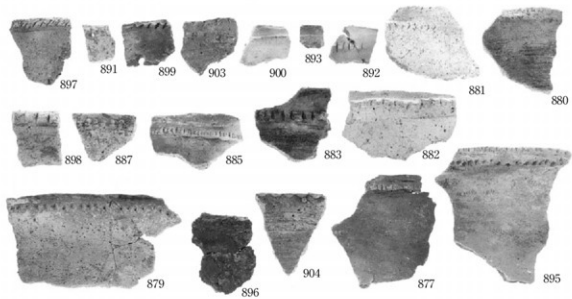
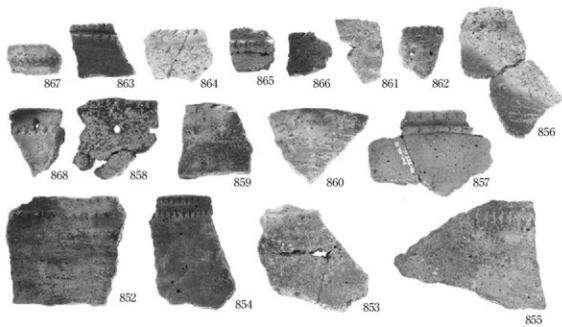




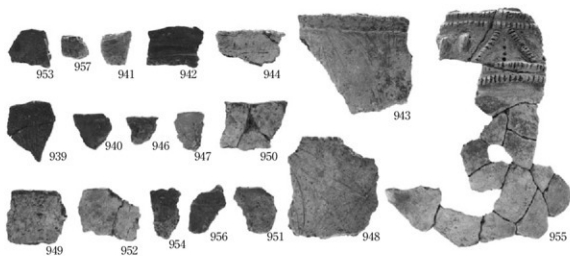
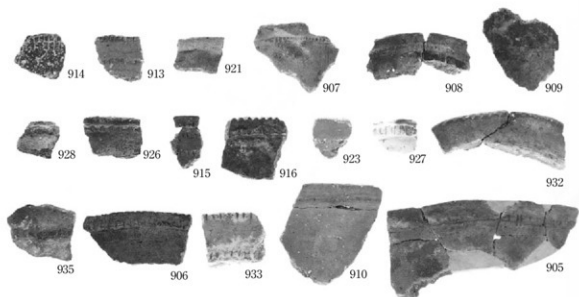


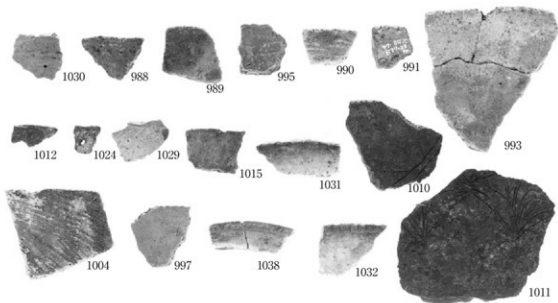
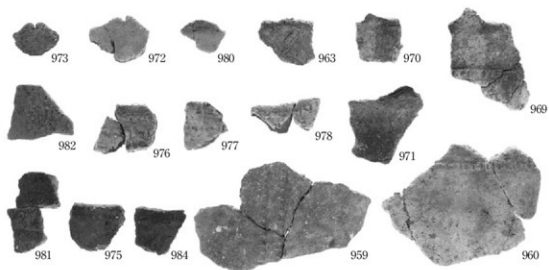
1C区第IV层群出土土器28



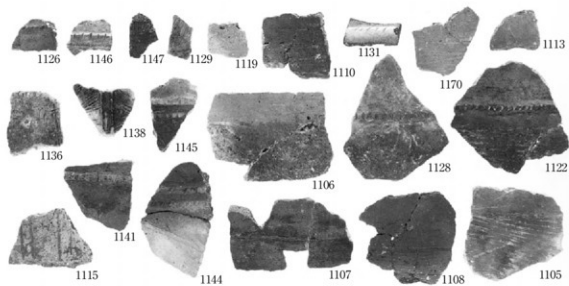
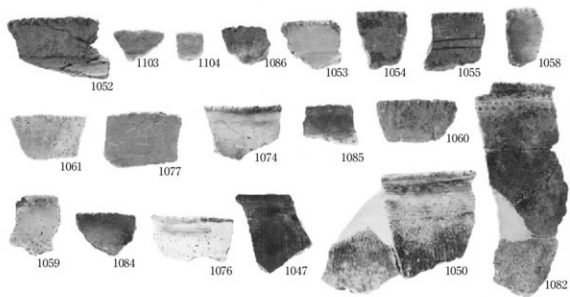


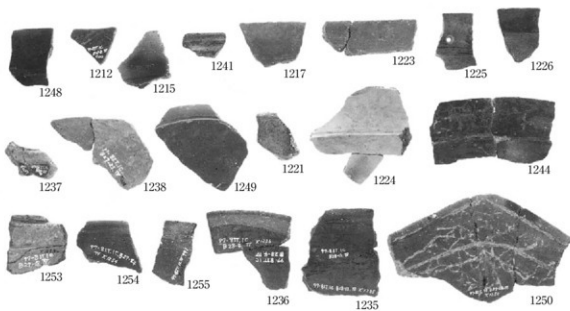
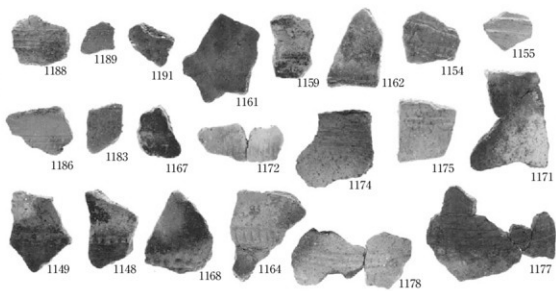
1C区第IV层群出土土器30



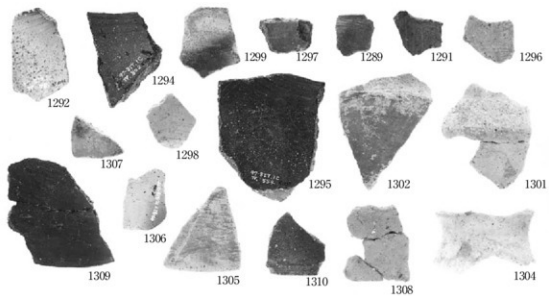
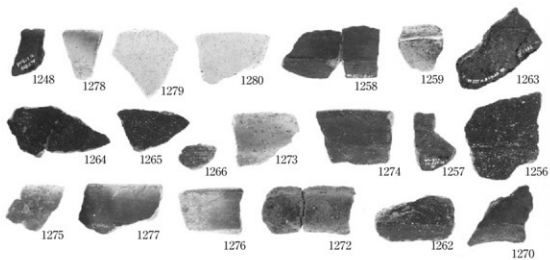


1C区第IV层群出土土器32



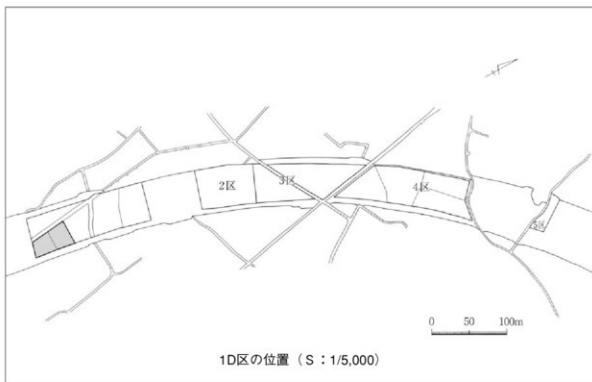


1C区第IV层群出土土器34



IC区第IV層群出土土器35

1 D区





1D区機械掘削状況（北より）



1D区北半部調査状況（西より）



1D区北半部中央バンク西壁



1D区北半部東壁



1D区北半部完掘状況（南東より）



1D区南半部調査状況（東より）



1D区南半部遺物出土状況



1D区南半部遺物出土状況



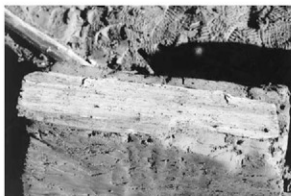
1D区SR2検出状況（東より）



1D区SR2遺物出土状況（北より）



1D区SR2遺物出土状況



1D区SR2遺物出土状況



同左



IDKSR2完掘状況（西より）



同（北より）



ID区SR1検出状況（東より）



同 左（西より）



同 上（南より）



ID区SR1トレンチ西壁



調査区水没状況（北東より）



ID区SR1調査状況（南より）



ID区SR1遺物出土状況（北より）



同 左（西より）



1D区SR1遺物出土状況（南東より）



1D区SR1遺物出土状況



1D区SR1遺物出土状況



1D区SR1遺物出土状況



1D区SR1遺物出土状況



1D区SR1・SR2西壁



1D区SR1完掘状況（西より）



同 左（南より）



1D区SR1完掘状況（東より）



1D区第3面調査状況（南より）



同 左（北より）



調査区水没状況（南より）



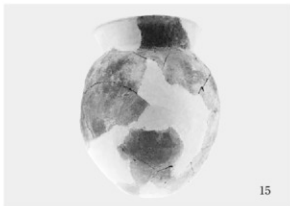
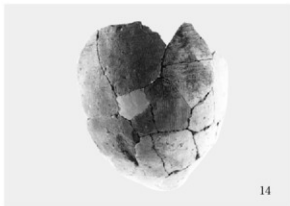
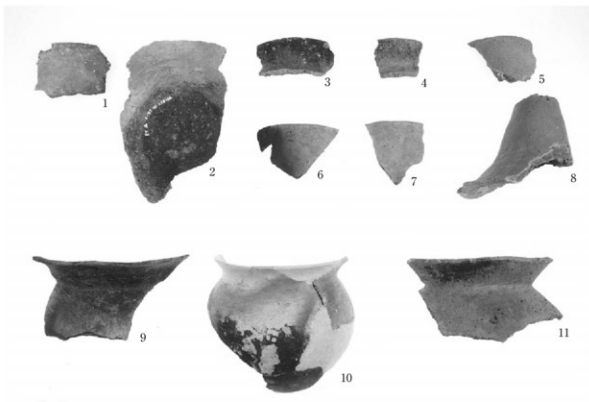
1D区南半部調査区西壁（部分）



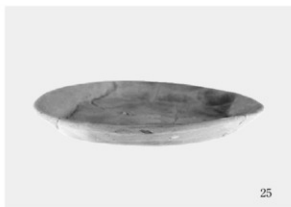
ID区完掘状況（南より）



同 上（東より）



1D区SR1出土遺物（土器）



25



26



37



SR1土器 (12・13) 出土状況



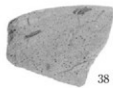
16



35



36

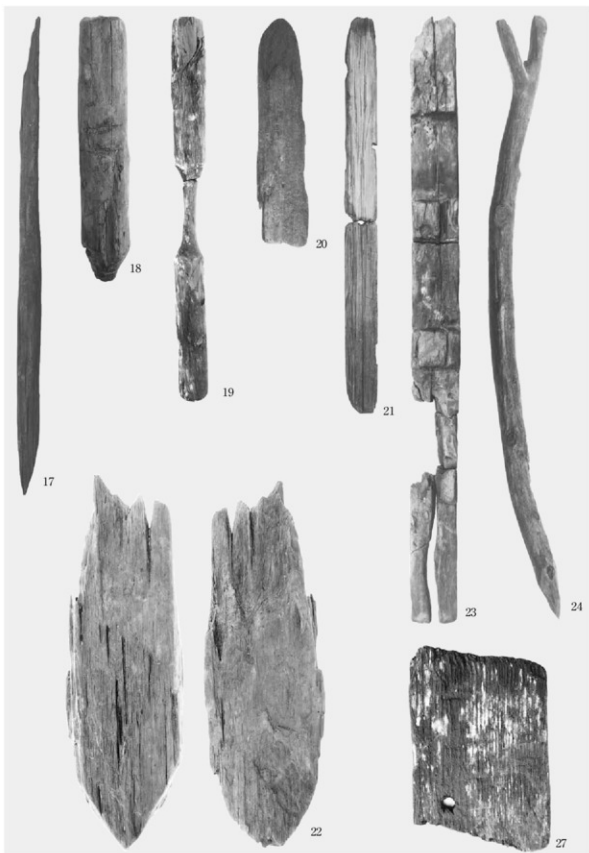


38

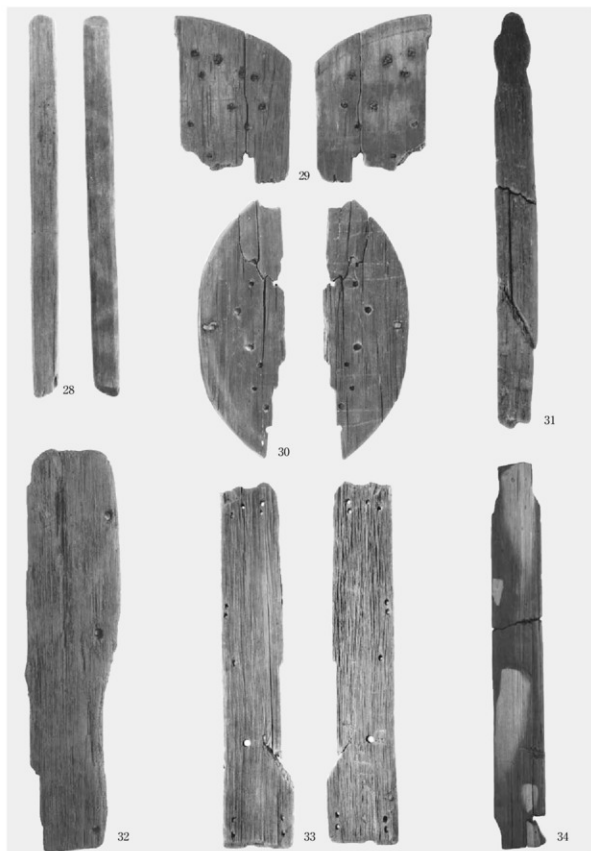


39

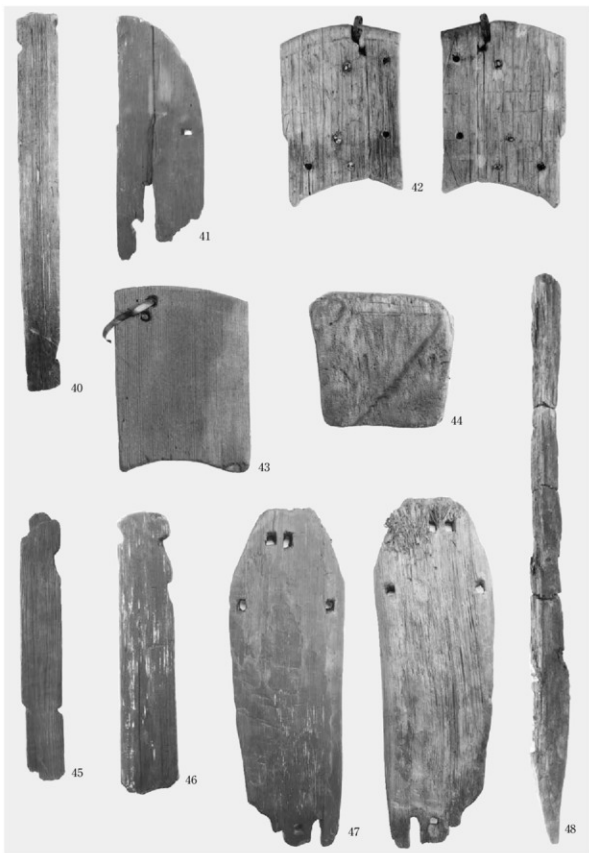
1D区SR1・SR2・包含層他出土遺物 (土器・石器)



1D区SR1・SR2出土遺物（木製品）



1D区SR2出土遺物（木製品）



1D区包含層他出土遺物（木製品）

報告書抄録

ふりがな	いとくいせきぐん							
書名	居徳遺跡群Ⅱ							
副書名	四国横断自動車道（伊野～須崎間）建設に伴う埋蔵文化財発掘調査報告書							
巻次								
シリーズ名	高知県埋蔵文化財センター発掘調査報告書							
シリーズ番号	第66集							
編著者名	佐竹 寛・藤方正治・曾我貴行							
編集機関	財団法人高知県文化財団埋蔵文化財センター							
所在地	〒783-0006 高知県南国市篠原1437-1 TEL 088-864-0671							
発行年月日	2001年11月30日							
ふりがな 所収遺跡名	ふりがな 所在地	コード		北緯 ° ° °	東経 ° ° °	調査期間	調査面積 ㎡	調査原因
		市町村	遺跡番号					
いとくいせきぐん 居徳遺跡群	こうちけんとし 高知県土佐市 たかおかちようおつ 高岡町乙 いとくい 居徳ほか	39205	050087	33度 30分 10秒	133度 25分 8秒	19971017 ? 19980331	4.448	四国横断 自動車道 （伊野～ 須崎間） 建設
所収遺跡名	種別	主な時代	主な遺構	主な遺物		特記事項		
1B区	集落	縄文時代晩期 弥生時代前期		縄文土器・弥生土器 ・石器・木製品・自然遺物		大洞式土器の出土		
1C区 （その1）	集落	縄文時代晩期 弥生時代前期		縄文土器・弥生土器		大洞式土器の出土 縄文時代晩期～弥生 時代前期の土器群を 検出		
1D区	旧河道	弥生時代 古墳時代 奈良時代	自然流路	弥生土器・土師器・ 木製品				

居 徳 遺 跡 群 II

2 0 0 1 年 1 1 月

発行 財団法人高知県文化財団 埋蔵文化財センター
高知県南国市篠原1437-1
Tel. 088-864-0671

印刷 株式会社飛鳥