

PL 34



ST14 (7)



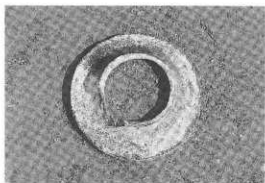
ST15 (69)



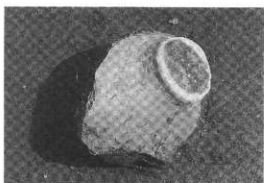
ST15 (63)



ST15 (42)



ST16 (83)



ST16 (112)

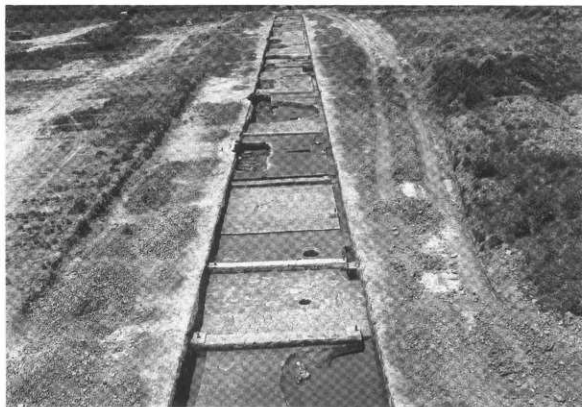


包含層出土鉄器

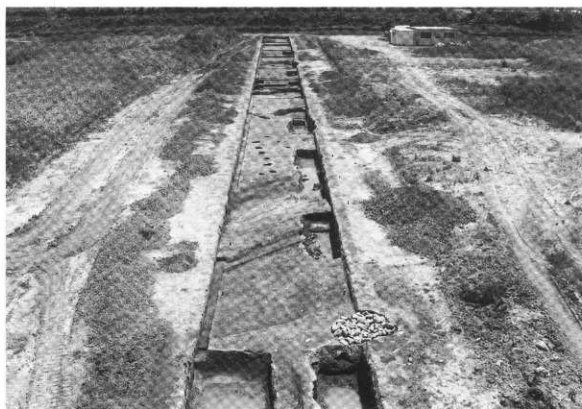


P 1 (250)

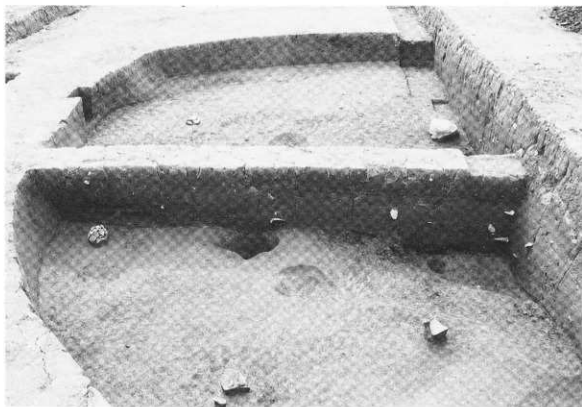
ST14~16, P 1, 包含層遺物出土狀況



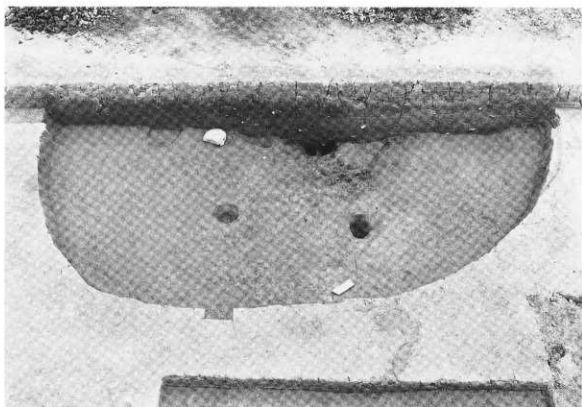
M区全景（中央より西）



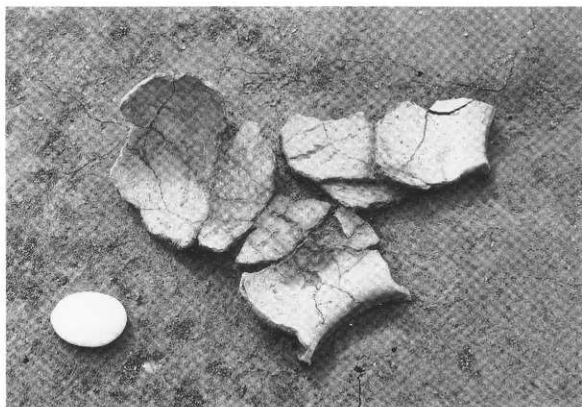
同（中央より東）



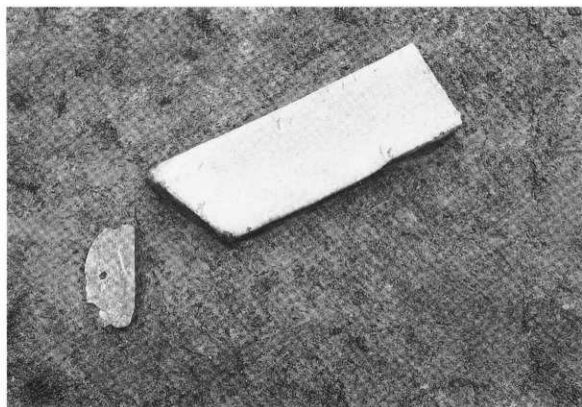
S T19セクション (東より)



S T19完掘状況



S T19遺物出土状況



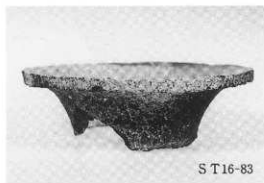
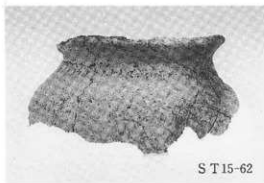
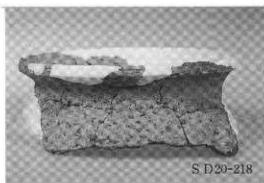
S T19遺物出土状況



S D21

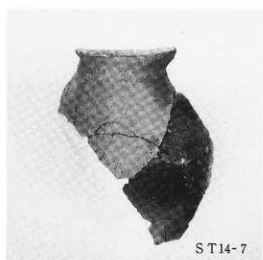
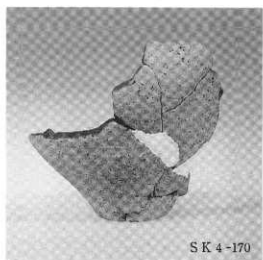
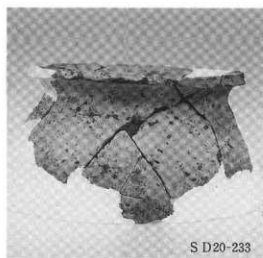


〇区調査区全景（西より）

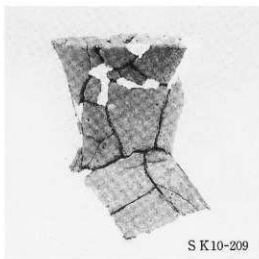


ST15・16, SK4, SD20出土土器

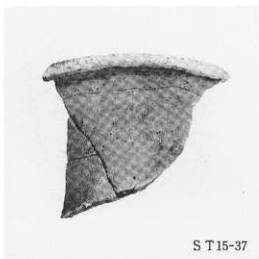
PL 40



S T14・15・19, S K 4, S D20出土土器



SK10-209



ST15-37



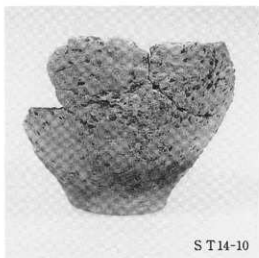
ST19-12



ST15-42

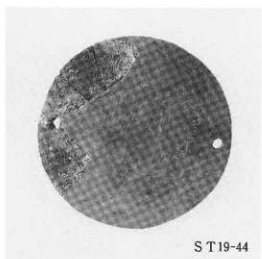
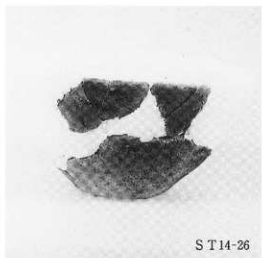


ST14-6

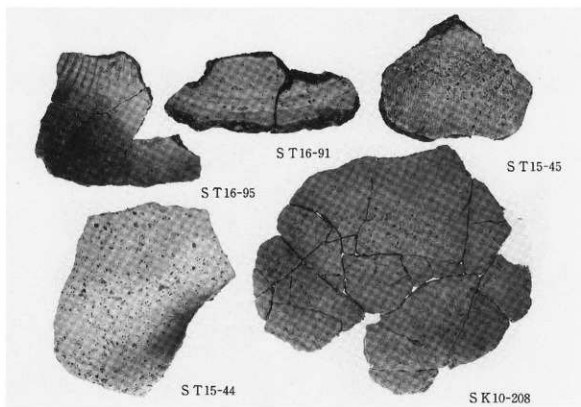
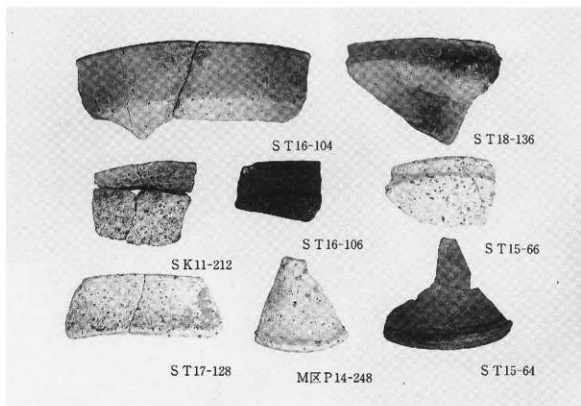


ST14-10

ST14・15・19, SK10出土土器

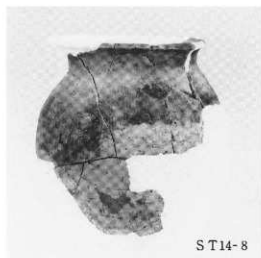


S T14・15・16・19出土土器

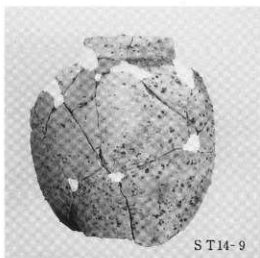


ST15~17, SK10・11出土土器

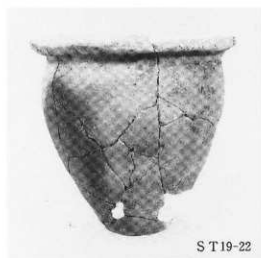
PL 44



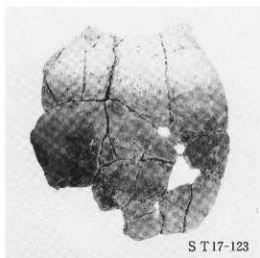
ST14-8



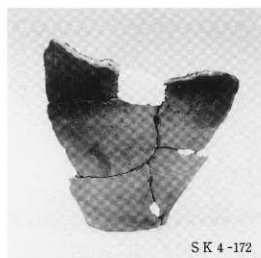
ST14-9



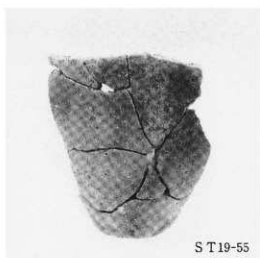
ST19-22



ST17-123

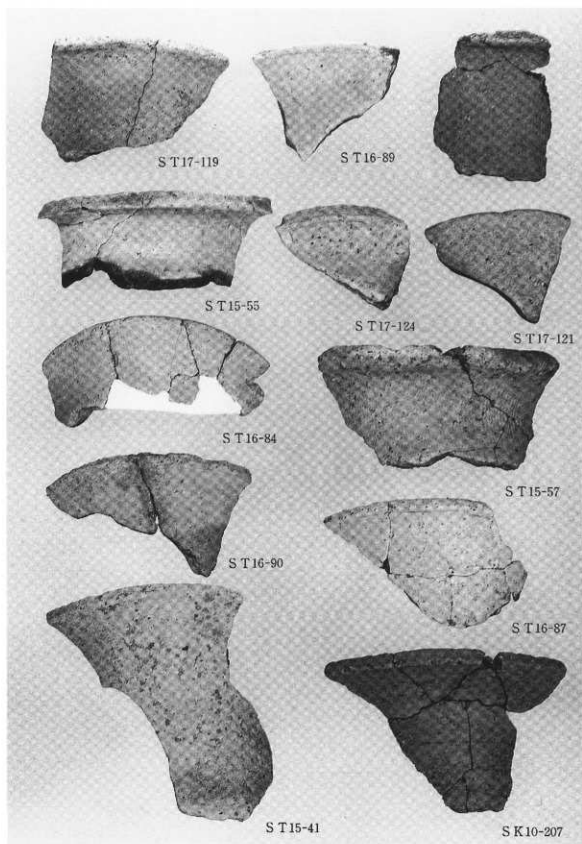


SK 4-172

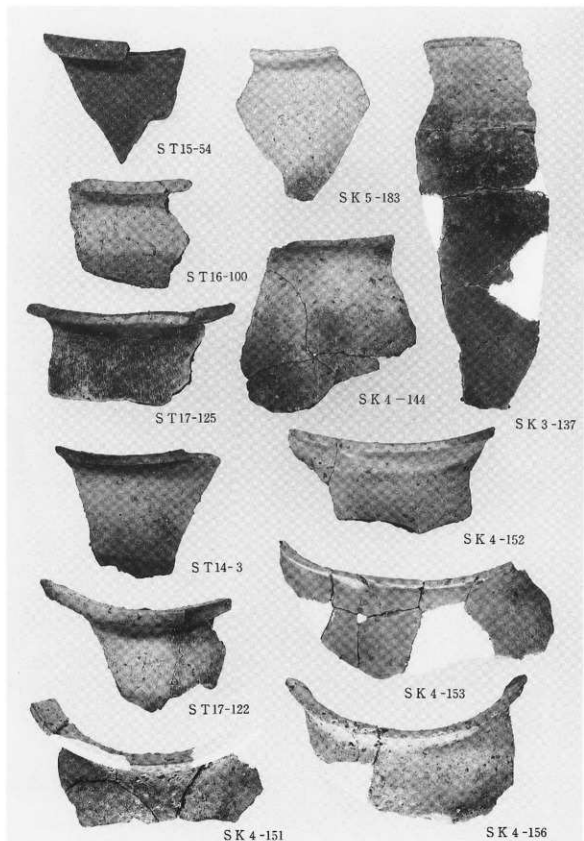


ST19-55

ST14・17・19, SK 4出土土器



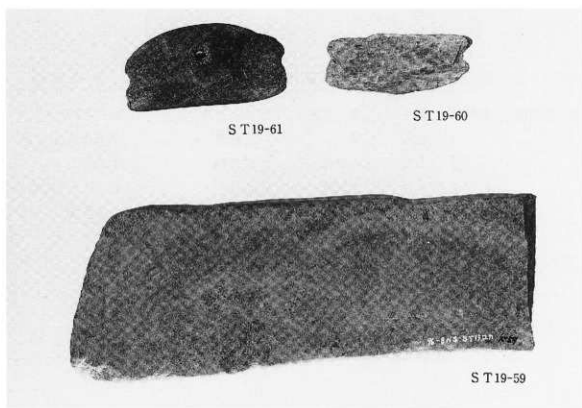
ST15~17, SK10出土土器



ST14~17, SK3・4・5出土土器



P 1-250



ST19-61

ST19-60

ST19-59

ST19 (石包丁・砥石)・P 1出土遺物

報告書抄録

ふりがな	しものつばいせきいち							
書名	下ノ坪遺跡 I							
副書名	農業農村活性化農桑構造改善事業上岡地区区画整理工事に伴う発掘調査報告書							
巻次	3							
シリーズ名	高知県野市町教育委員会発掘調査報告書							
シリーズ番号	第5集							
編著者名	出原恵三・池澤俊幸・小松大洋・行藤たけし							
編集機関	高知県野市町教育委員会							
所在地	〒781-52 高知県香美郡野市町西野2706 TEL 08875-6-3910							
発行年月日	西暦 1997年 3月31日							
ふりがな 所取遺跡名	ふりがな 所在地	コード		北緯	東経	調査期間	調査面積 m ²	調査原因
しものつばいせきいち 下ノ坪遺跡	〒781-52 高知県香美郡 野市町上岡	39324	200024	33度 33分 10秒	133度 41分 43秒	平成7年 1月5日 平成8年 7月16日	(A, B, D, M, O区) 1,404.5 m ²	土地区画 整理工事
所取遺跡名	種別	主な時代	主な遺構	主な遺物		特記事項		
下ノ坪遺跡	集落跡	弥生 古墳 古代	竪穴住居 溝 土坑 土壇墓 掘建柱建物	弥生土器 土師器 須恵器 石包丁 鉄器 ガラス小玉		竪穴住居址よりガ ラス小玉100点以 上出土 香川県からの搬入 土器多量		

下ノ坪遺跡Ⅰ

(野市町埋蔵文化財発掘調査報告書第5集)

1997年3月

編 集 高知県野市町教育委員会
発 行 高知県香美郡野市町西野2706
電 話 (08875)6-3910
印 刷 西村 騰 写 堂