

左：遺跡遠景  
（奥の山下）

右：調査前の状況



1次調査全景



左：1次調査A区  
右：1次調査C区

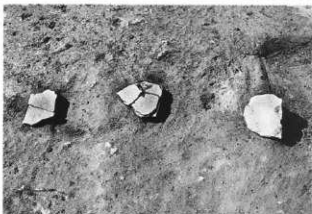


左：2次調査A区  
右：2次調査C区





左：ST01  
右：ST02



左：ST03  
右：SA04



左：ST08 (上より)  
右：ST08 (東より)



左：ST09  
右：ST10  
(2次調査6面)



左：ST04・05  
(1次調査)  
右：ST04・05  
(2次調査)

左：ST11・12  
右：ST15



左：SK354周辺  
ピット群  
右：A区平地部  
ピット群



左：SH02・03、10~12  
右：SH03



左：SH10~12  
右：SH14



左：SH15  
右：SH16





SH09側面

左：SH09（上空より）  
右：SH09断面左：SH17  
右：SA01・02左：SA03・SH30  
（西より）  
右：SH30（南より）左：SB04  
右：SB05

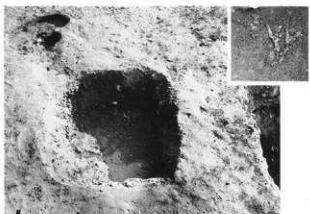
左：SX01  
右：SX01 北壁



左：SK361石組  
(SX02)  
右：SK354



左：SK167  
右：SK186  
同鉄鑊出土状況



左：SX03横出状況  
右：SX完掘状況



左：SK840  
右：SM02





左：SK198  
右：SK179



左：SD10  
右：A区低地水田



左：C・D区トレンチ  
右：SB01



左：A区II面  
右：A区II面SF



左：A区III面  
右：SK602～604

古代



18



17



44



45

中世  
カワラケ



300



189



124



85



311



305



188



178



282



181



135



287



182



51



181



135

左：181内面  
右：135内面

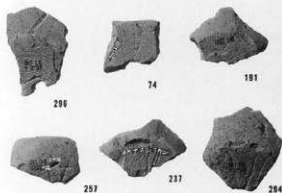


305



189

左：305内面  
右：189内面



206

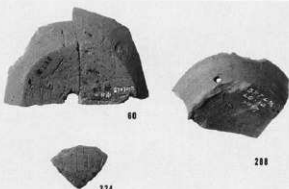
74

181

257

237

284



80

288

324

加工痕を有する  
カワラケ



280



146

内耳鍋



142

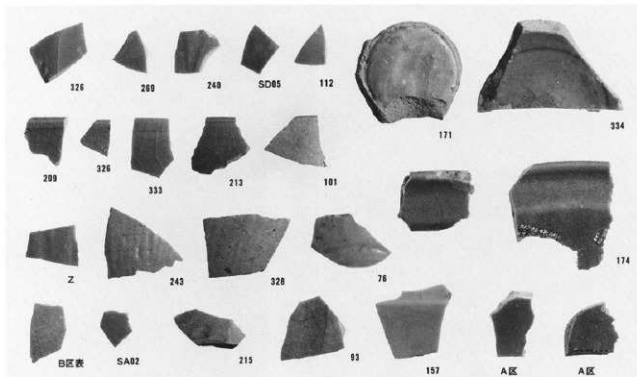


148

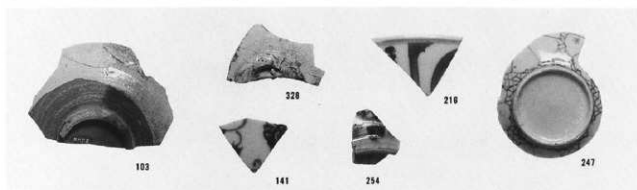
左：内耳鍋  
右：土器風炉



青磁



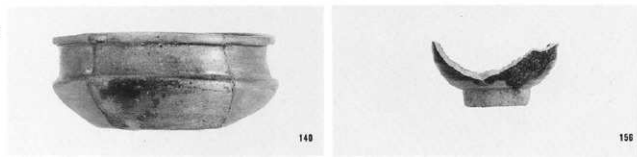
白磁・青花・伊万里

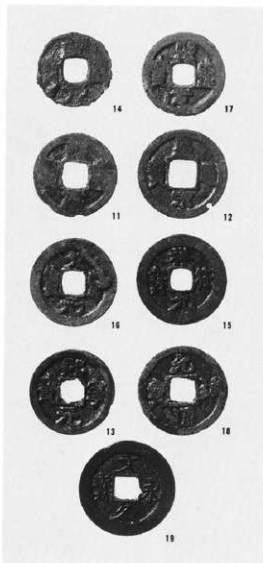
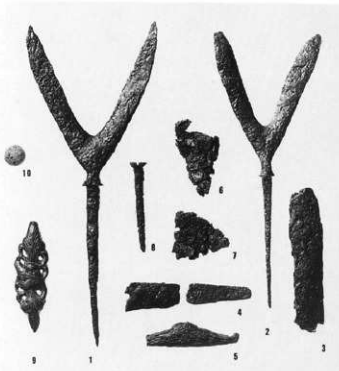
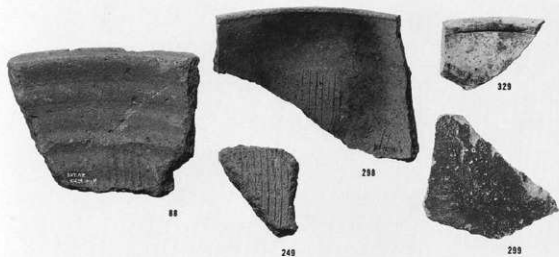


古瀬戸・大窓・唐津



左：古瀬戸香炉  
右：唐津碗

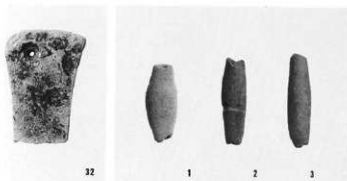




左上：金属製品

左下：砥石  
左中：土鏝

右：銅銭



左：凹石類

右：搗臼

左上：石鉢

左下：//

中上：鉢側面

中下：裏面

右上：石臼側面

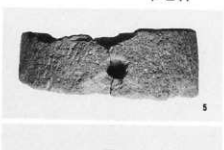
右下：石臼裏面



16



13



5



15



13



5

左上：石臼側面

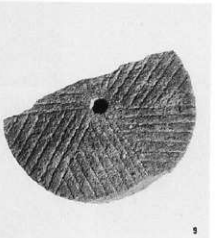
左下：石臼表面

中上：石臼上面

中下：石臼側面



4



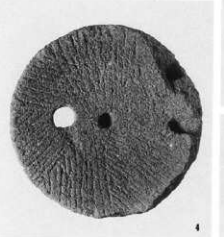
9



1

右上：茶臼

右下：五輪塔水輪



4



8



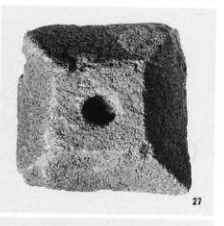
24



21



22



27



25



26



27

左上：五輪塔空風輪

左下：// 火輪

中上：// 空風輪

中下：// 火輪

右上：// 火輪上面

右下：// 火輪側面



北之脇遺跡全景



左：調査前風景  
右：1面全景



左：ST01・02  
右：ST03



左：ST04  
右：ST05

左：ST06

右：ST08



左：ST03柱穴断面  
(SK197断面)

右：ST03柱穴断面  
(SK209・210)



左：SK01

右：SK02



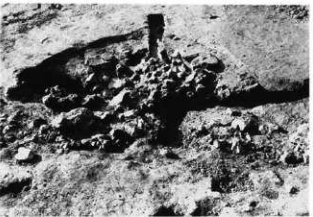
左：SK06

右：SK10



左：SK27

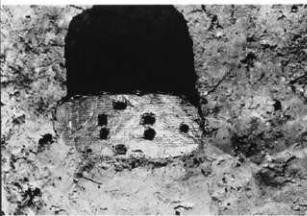
右：SK356





左：SK392

右：SK447

左：SK430遺物出土  
状況右：SK17内耳出土状  
況左：SK300遺物出土  
状況右：巖治炉  
SF04・05検出状況左上：SD06遺物出土  
状況左下：SD06下駄出土  
状況右：SD06完掘  
(東端より)

左：SD19  
右上：SX01断面  
右下：SX01（北より）



左：SH01  
右：SX01（南より）

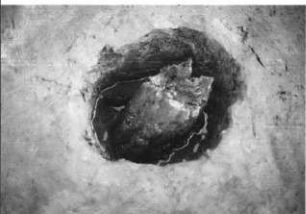


左：3面全景  
右上：3面土層  
右下：ピット断面





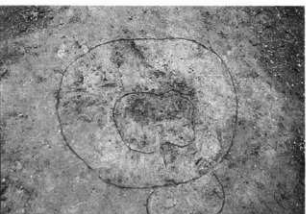
左：3面調査状況  
右：3面ピット検出状況



左：SK500木材出土状況  
右：3面ピット群



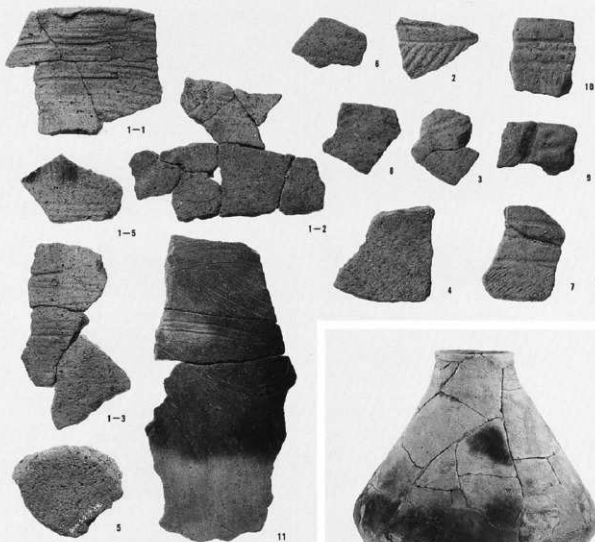
左上：SD17（北より）  
左下：SD17断面  
右：SD17・SD23



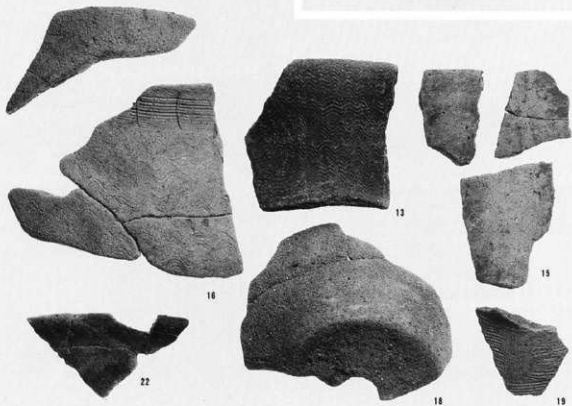
左：SK626  
右：SQ10



弥生中期土器



弥生後期土器



古墳時代土師器



20



24



36



106

中世カワラケ



131



224



225



229



229



225

カワラケ内面調整



88



88



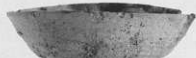
91



108



167



129



167



153



185

左：カワラケ内面調整

右：加工痕を有するカワラケ他



233



189

内耳鍋



43



133



122



94

左：内耳鍋内面  
炭化物  
右：青磁碗

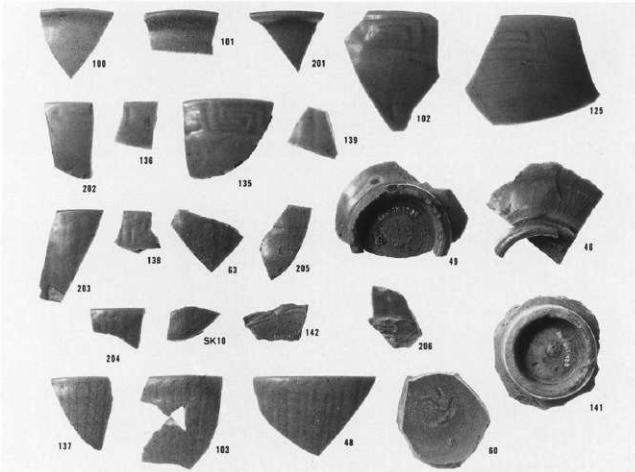


119



140

青磁



100

101

201

102

125

202

136

135

139

203

138

63

205

49

46

204

SK10

142

206

141

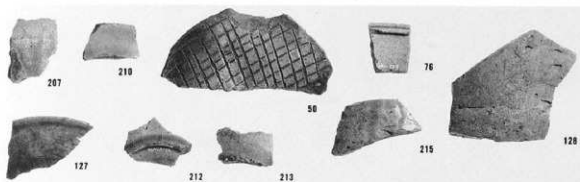
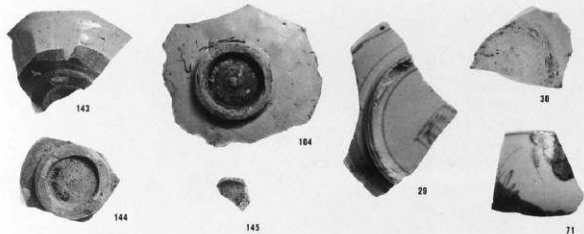
137

103

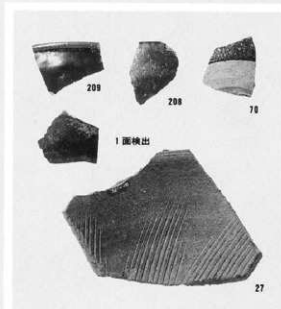
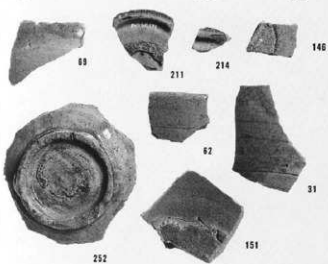
48

80

白磁・青花・伊万里



古瀬戸・大窯製品



古瀬戸・大窯製品  
唐津



257



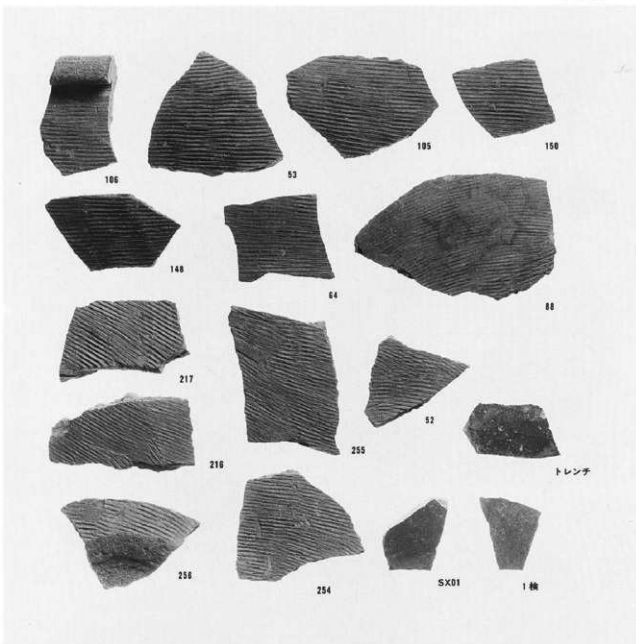
188



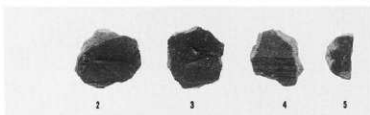
92

左：土器香炉  
右：土釜

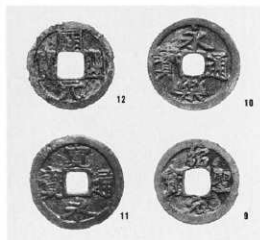
珠洲・常滑



左：土製円盤  
右：石器



左：金属製品  
右：銅銭





1



1



5



17

石臼  
 左上：茶臼  
 下："  
 中：茶臼  
 右上：石臼側面  
 下：" 下面



13



15



17

左上：石臼下面  
 下：" 上面  
 中上：" 下面  
 下：" 上面  
 右上：" 上面  
 下：" 側面



18



27



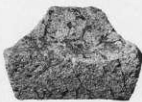
28



28



29



35



34

左上・下：石鉢  
 中上：五輪塔（火輪）  
 下："（水輪）  
 右："（火輪）



31



32



34

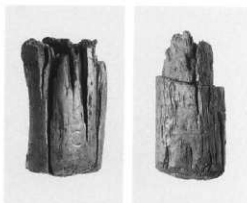
左：曲物  
右：箱形容器



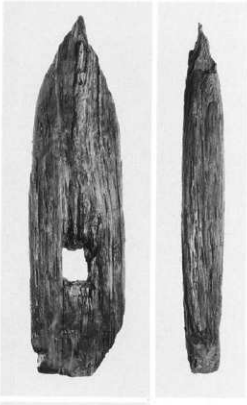
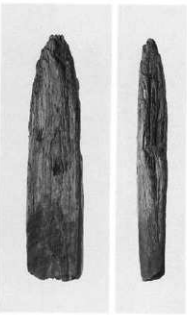
中：曲物  
左：柱



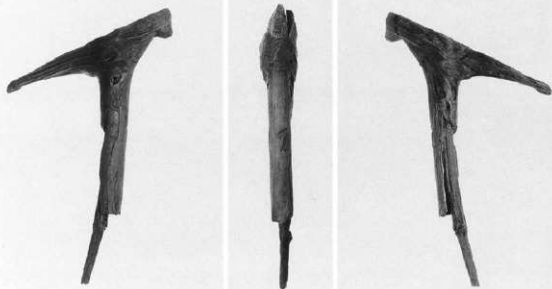
左：柱  
中：〃  
右：〃



左：柱  
中：〃  
右：〃



膝柄曲柄



1



2



10

左：漆碗  
右：下駄



3



16



14



17



15

左：漆箱  
右：折敷類



24



11



左：不明製品  
右：把手



12



左：遺跡遠景  
右：調査前風景



1次調査全景



左：平地1とテラス  
右：平地2



左：平地3  
右：平地4





左：テラスII（西より）  
右：テラスII（旧庫裏跡）



左：SA16東面  
右：SA16北面  
SA14・17



テラスII（上空より）



左：テラスI  
右：山際小テラス群

テラス部

左：ST15

右：ST15内礎石



左：ST01

右：ST13



左：ST14

右：ST17



左：SX01

右：SQ01



左：SK13上面

右：SK13側面

石組

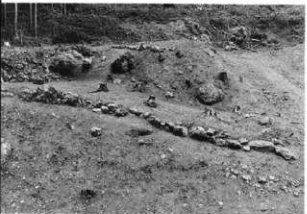




左：SK03  
右：SK04



左：SK05  
右：SA11



左：SA12  
右：SA13



左：SH48  
右：テラストレンチ



左：ST12  
右：平地1 SH02～04

左：ST06  
右：ST08



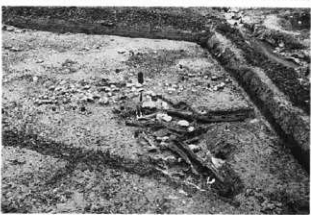
左：ST06・19  
右：ST18



左：ST20  
(2次調査)  
右：ST11、SD06



左：SQ04  
右：ST09・21



左：SQ04建築材  
出土状況  
右：SQ10建築材  
出土状況





左: SH01  
右: SH23



左: ST03  
右: SA02・03



左: SA02・03  
右: SK07



左: 平地1 柵状遺構  
右: SC02



左: SQ08  
右: SH16

左：古代焼物  
右、他：中世焼物  
カワラケ



4



392



320



375



376



175



233

カワラケ内面調整



320



375



343



324



180



259

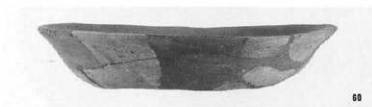


250



381

右：カワラケ内面調整



60



180



59



208



351



209



50



392



251



381



384



384

左：内耳鍋内面



SD1



125



84



68



24



30



257



399



137



140

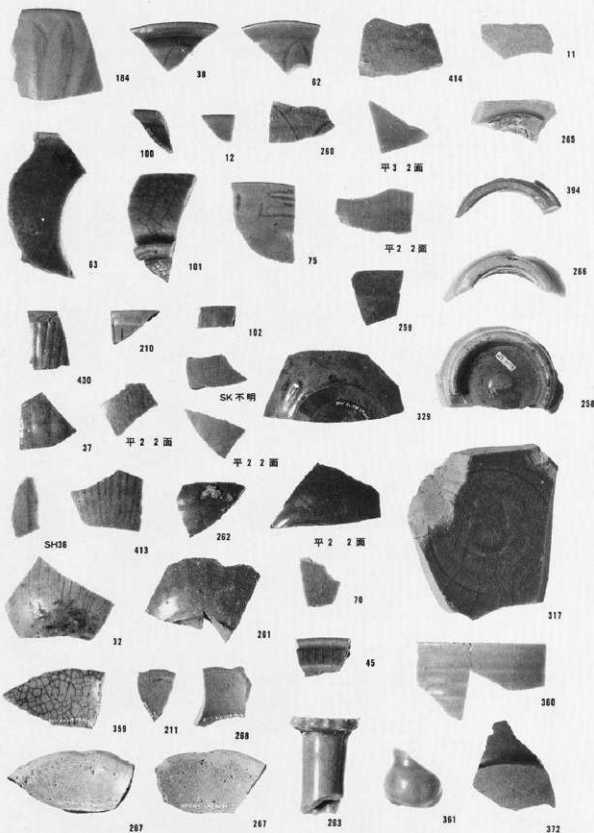


117

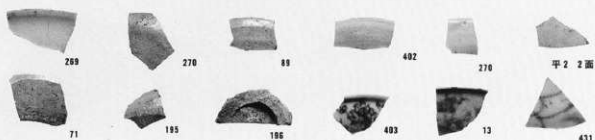
瓦質土器・  
酸化炭焼成土器



輸入青磁  
天目



白磁  
青花



古瀬戸・大甕製品



395



214



300



203



273

95



平 2 面



162



308



162

17

276



277



363



平 2 面



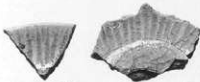
274

275

185



187



186

42



147



278



410



279



278



400



41



190



10



40



366



362



307



163



415

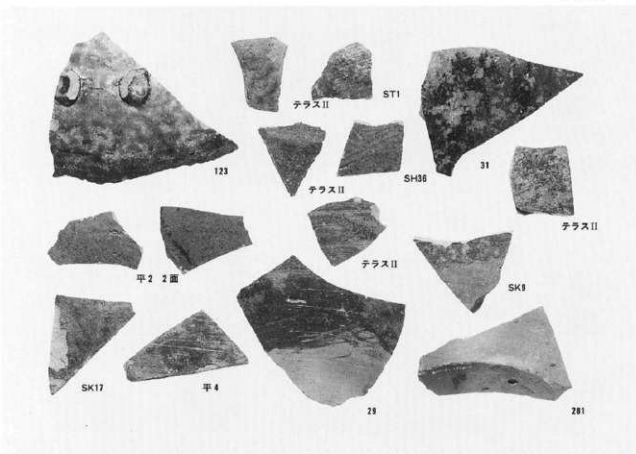


132

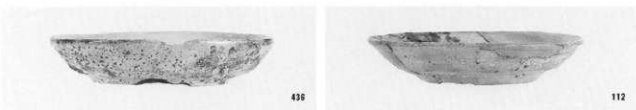


295

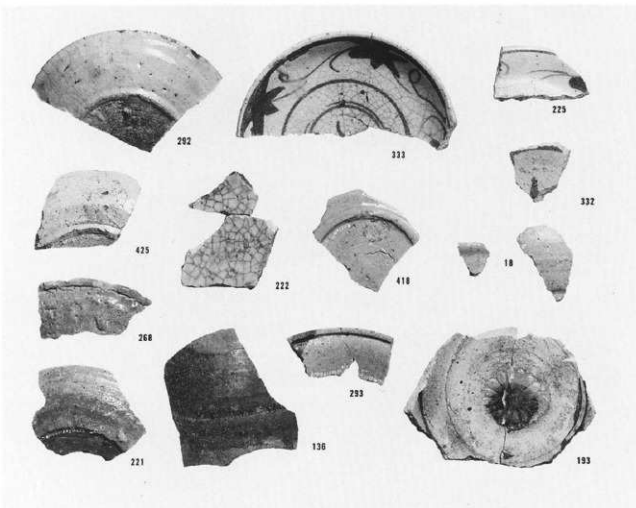
古瀬戸?茶壺類



瀬戸美濃  
志野丸皿



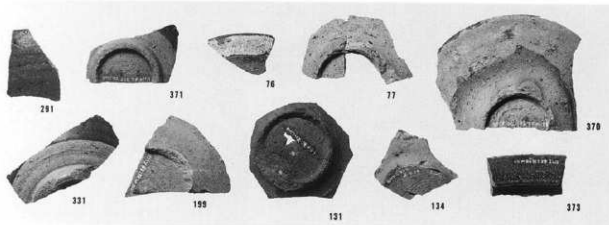
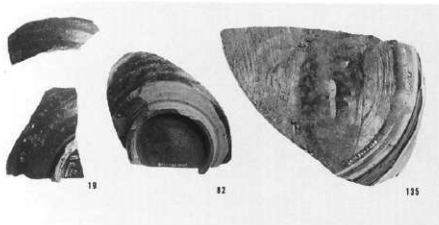
瀬戸美濃近世  
大窯・本業焼



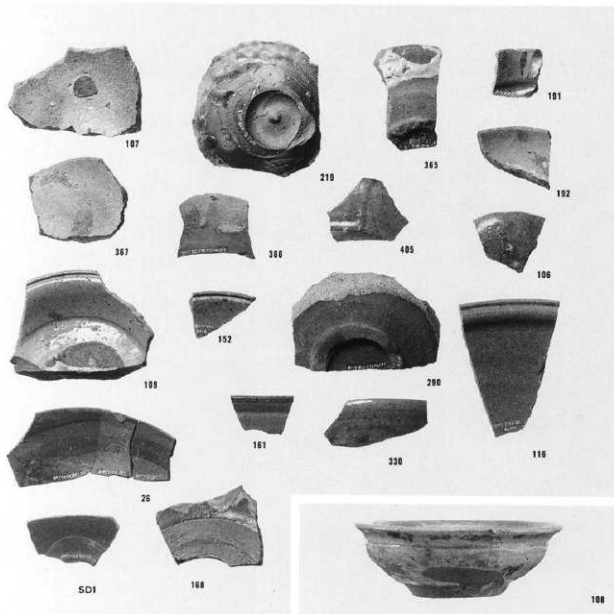
左：瀬戸美濃本業焼

鉄釉陶

右：越中瀬戸皿内面

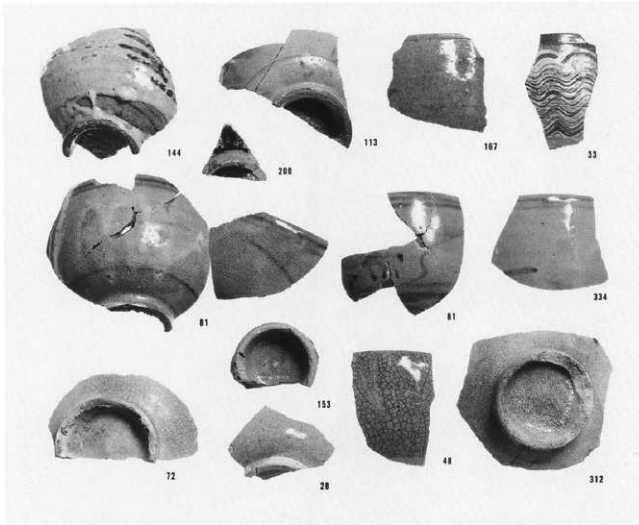


越中瀬戸

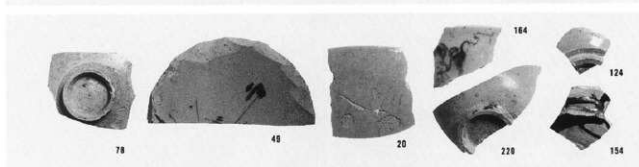


唐津皿

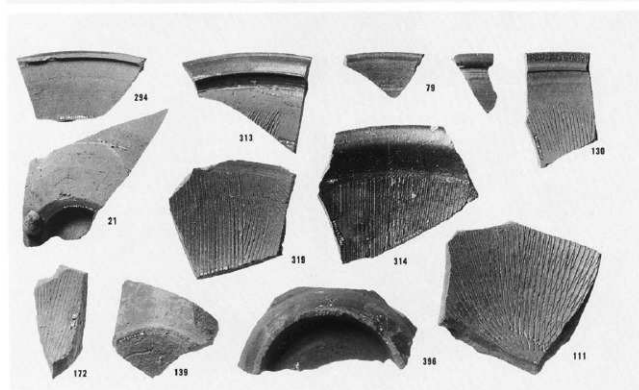
唐津  
肥前系陶器碗



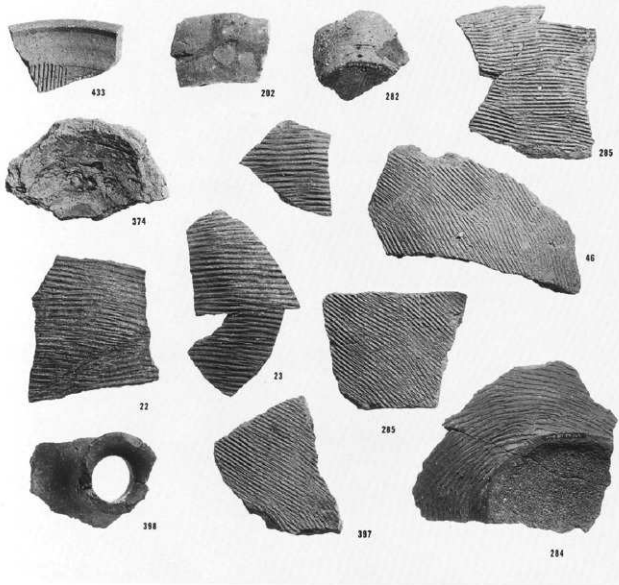
京焼系（肥前産）  
萩焼



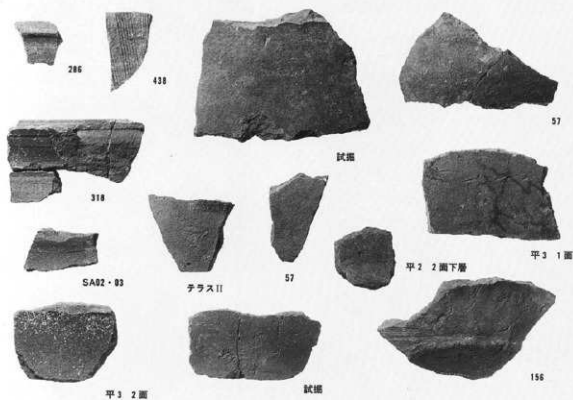
唐津ナリ鉢



珠洲  
産地不明須恵質陶



常滑・信楽  
器系焼締陶



伊万里

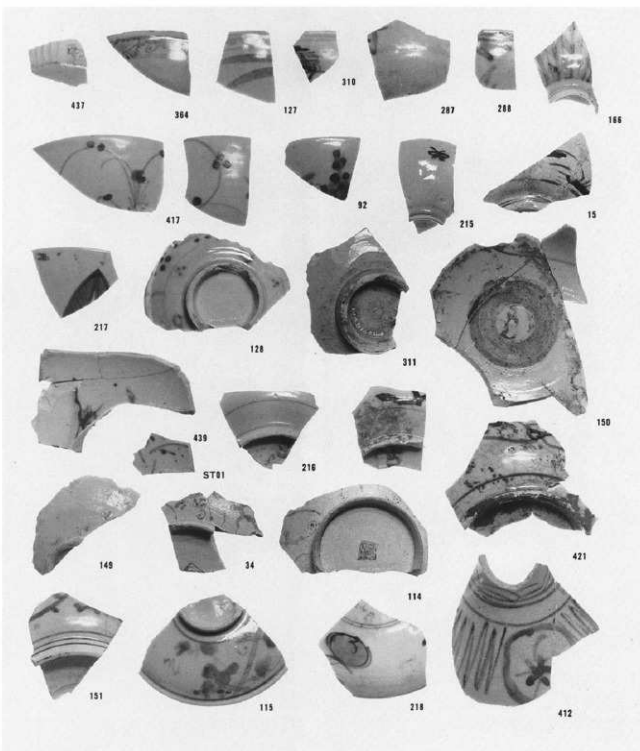


411



416

伊万里



左：伊万里  
右：松代

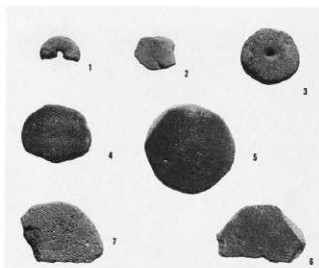
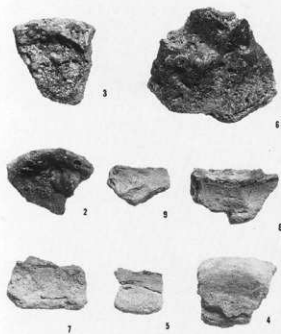


422



52

左：金属加工関係  
遺物  
右上：土製円盤



板状鉄塊



22



21



30



銅滓



27



18



10



11

金属製品その1



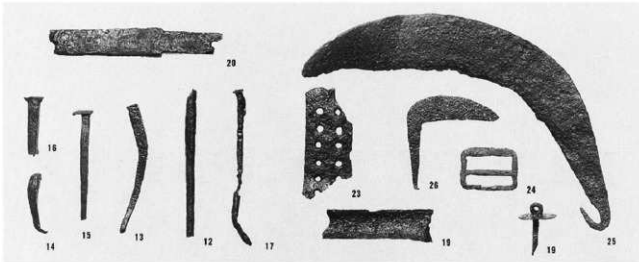
22



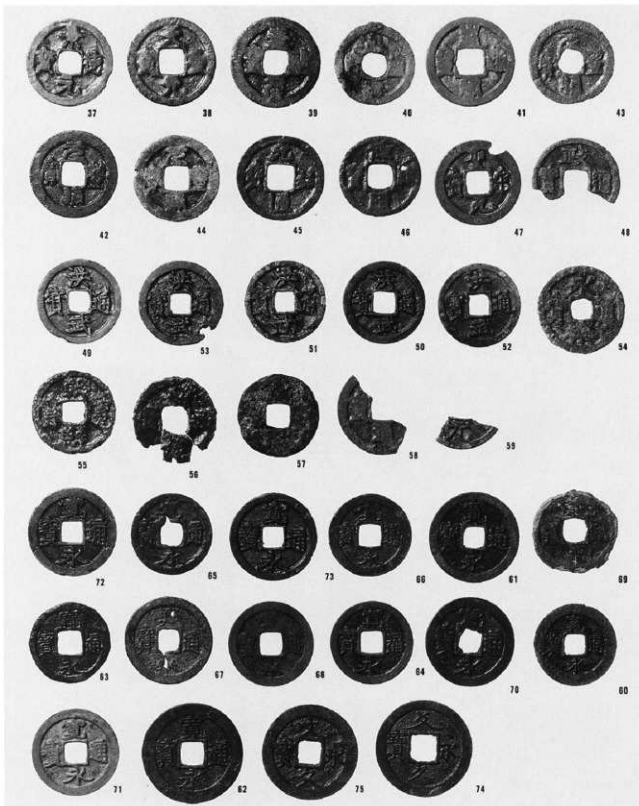
36



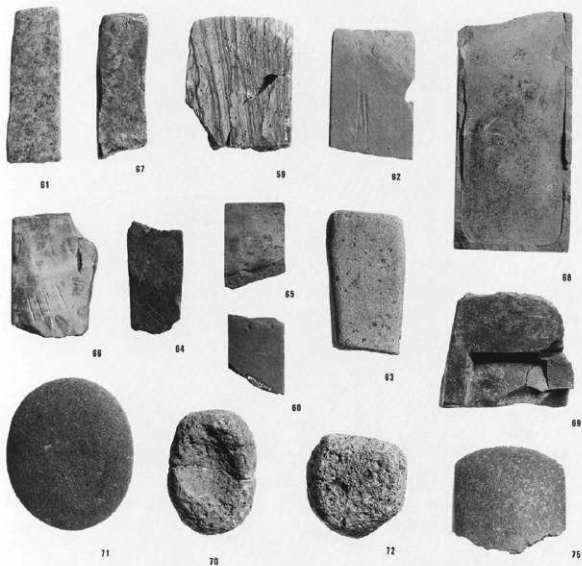
鉄製品その2



銅銭



砥石・硯  
加工石・石斧



53



左上：石鉢  
左中：鴿臼  
左下：石鉢

中中：石鉢  
中下：石鉢



50



54



右：石臼末製品



55



52



40