

SB1159



SB1212



SB1219





左 SB1219
土器出土状況
右 同
人骨出土状況



SB1262



同
人骨出土状況



SB1263



左 SB1264

土器出土状況

右 SB1427

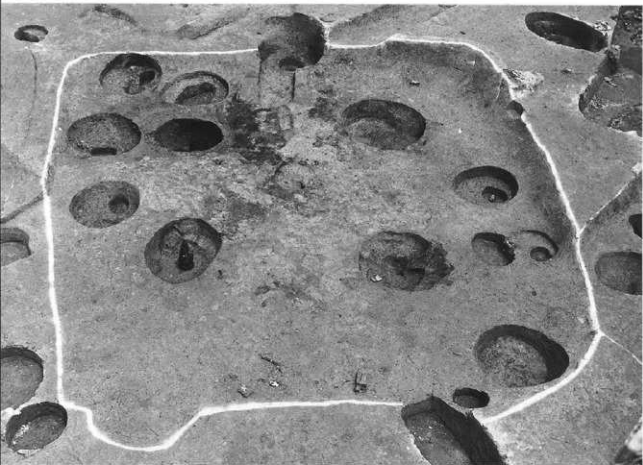
勾玉出土状況



SB1427

遺物出土状況





SB1427
完掘状況



SB1627

②-5地区 SG3
遺物出土状況





㊦-5地区 SG3

左 木道出土状況

右上 えぶり出土状況

右下 壺體出土状況



左 遺物出土状況

右上 農具出土状況

右下 曲柄平鍬
出土状況



左 列物出土状況

右 梯子出土状況



㊟-5地区 SG3

左 土器集中範圍
 右上 動物骨出土狀況
 右下 銅圓出土狀況

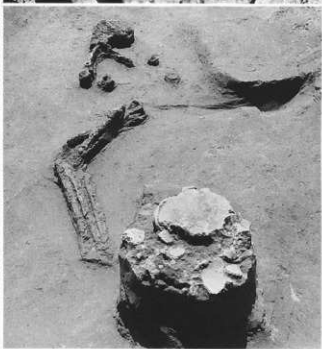


左上 ㊟-3A地区
 土器集中範圍

左下 SD33

右 SD511

人骨・金環
 出土狀況

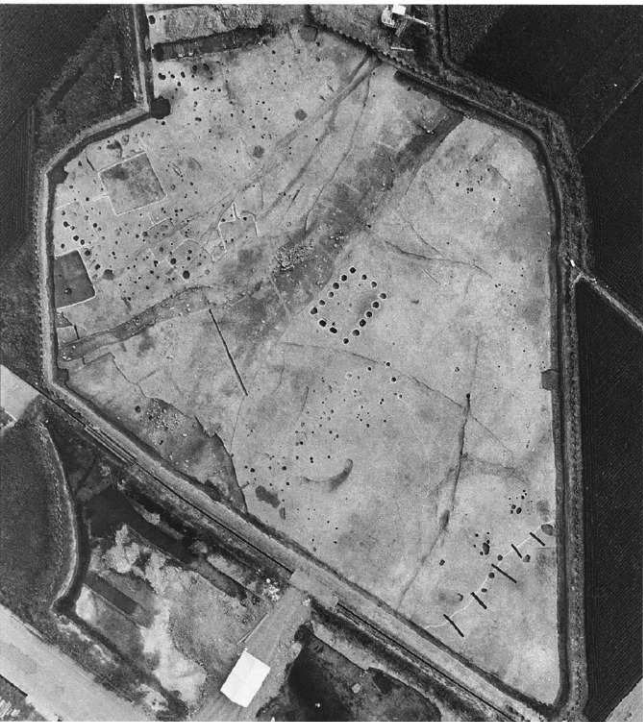


左 SD33

糸巻出土狀況

右 SK9048





SB02



左 SB02

カマド

右 SB05

カマド



SB05



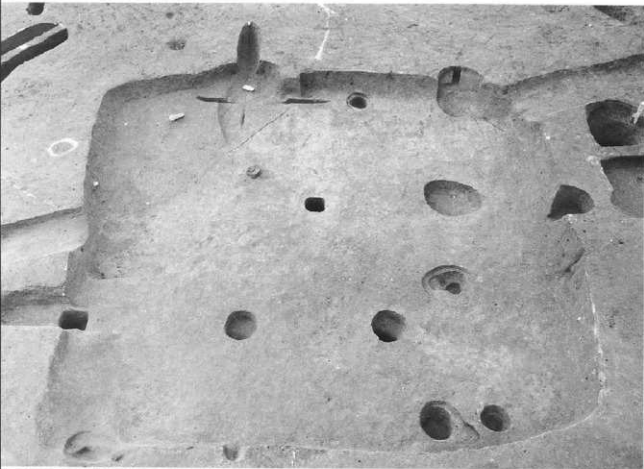
左 SB05 P3

土器出土状況

右 SB08

土器出土状況





SB09



SB30



SB503

SB511

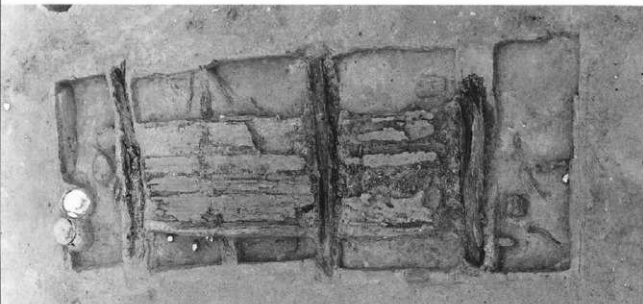


SB513

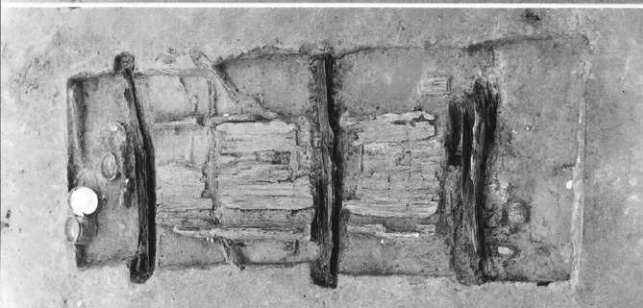


SB515





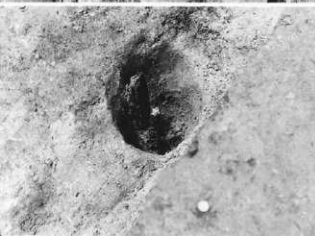
SK4100
木棺墓
上板出土状況



同
下板出土状況



左 同 遺物出土状況
右 同 歯出土状況



左 同 梳出土状況
右 SF12

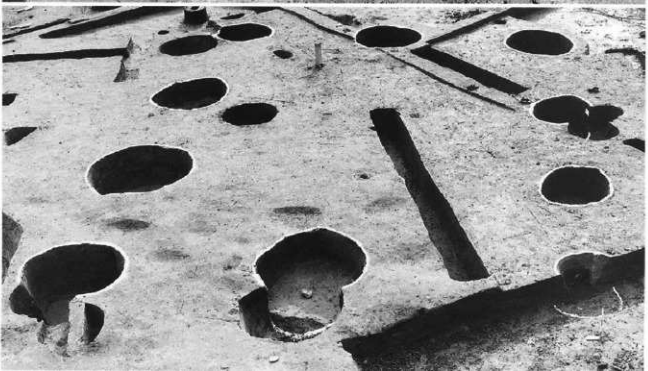
ST33

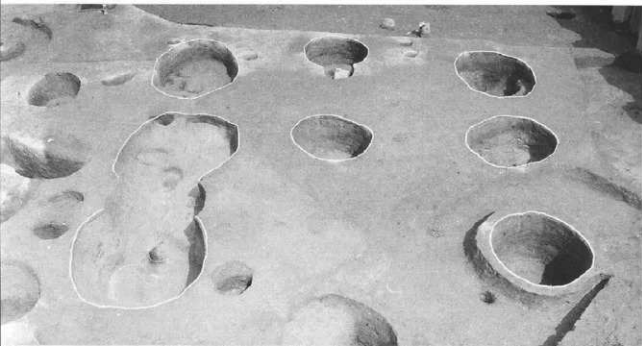


ST34



ST40





ST202



ST207

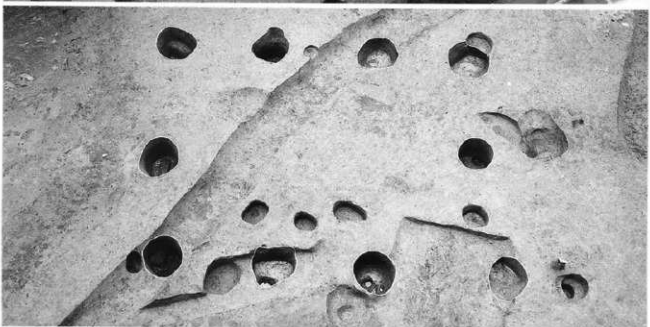


ST302

ST319



ST320

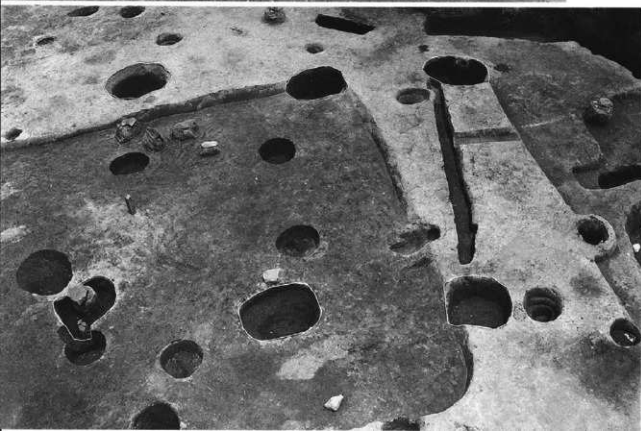


ST507





ST527 (ST533)

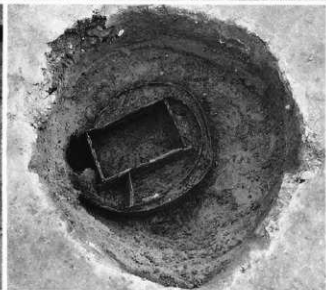


ST530

①地区
中世面全景



左 SK3557
右 同 曲物、木枠
出土状況



左 SK3797
人骨出土状況
右 SK4171
井戸枠、曲物
出土状況





左 SK3927
人骨出土狀況
右 SK7001



左 SK8484
曲物出土狀況
右 同
断面



左 SX401
馬骨出土狀況
右 SX508



SB157



12



13



14



15



16



17



18



19

SB157
(18 ~ 23)



20



21



22



23



24



25

SB440
(25・29・32)



28

SB440



33



34



35



37



38



40



41



42



43



44



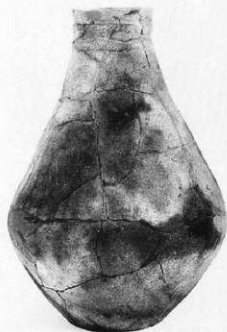
45



125

SB440

(42・45・48・
49)



125



130

SB837

(125・126・
128・129・130)



128



128

SB837



131



132



133



134



135



136



138



137



141



142



140



143



174



175



176



177



178



180



182



179



181



184

SB1471
(201 - 205)



201



203



202



204

SD318
(303 - 304 -
305)



205



301



304



305



306



307



310



308



312



347



346



369



348



370

SD318

(306・307・308・
310・312)

SK5495

(346・347)

SK5497

(349)

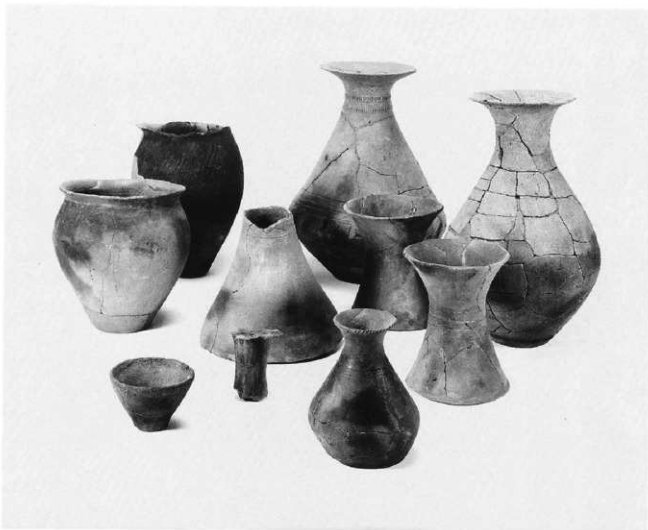
SK5682

(369)

遺構外

(370)

SB157



SB1468





1



3



9



13



2



5



14



4



11



6



7



10



8



21



22



19

SB222





1



2



3



4



5



6



7



8



9



10



11



12



13

SB309

(1 ~ 4 ·

7 ~ 12)

SB1441

(1 · 2 · 3 ·

5 · 6 · 7 ·

11)



14



15



16



17

SB1632

(1・4～7・
10～13・17・
21・23)





1



4



3



7



8



9



10



12



24

SB1672-②
(14~17)



15



16



17

SK4421
(左上1・2)



1



2

SK5343
(F1・2)



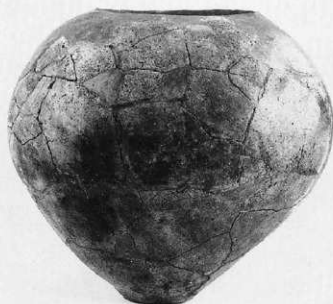
1



2



1



4



6



8



9



10



12



14



15



16



18



19



20

SD169
(左 1)
SD183
(右 1)



SD185
(1 ~ 4・8)





SD551-①





28



35



38



41



54



66



61



62



63



48



59



90



88



76



91

SB85



SB222



SB1441



SB1672



SD63



SD551



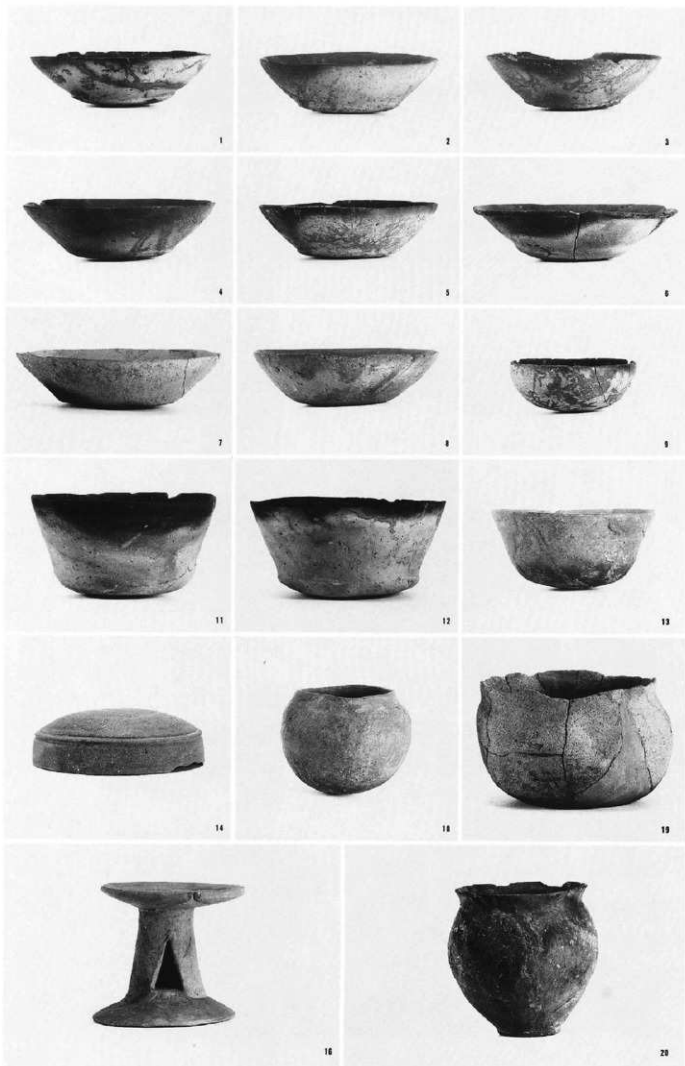
SD185



SD190



SB69-①





21



22



23



24



25



26

SB380-①



1



2



3



4



5



6



11



12



14



13



19



20



22



23



18



25



24



24



32

SB380-②
(24・31・32・
34)



31



34



6



5

SB477
(5～8)



7



8

SB322-①



6



8



17



13



15



9



10



20



21



26