



左 SB22遺物出土状況
右 SB24遺物出土状況



左 SB24完掘
右 SB24遺物出土状況



左 SB24掘り方
右 SB24柱穴内土器出土状況



左 SB25遺物出土状況
右 SB25完掘

- 左 SB30西側完掘
右 SB30西側掘り方東側完掘



- 左 SB30木製品出土状況
右 SB30西側完掘

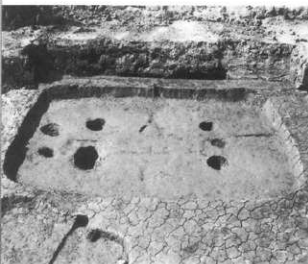


- 左 SB30柱穴内土器出土状況
右 SB30柱材検出状況

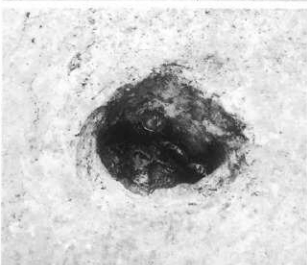


- 左 SB30柱材検出状況
右 SB30木製片口鉢出土状況





左 SB31完掘
右 SB31掘り方



左 SB31柱穴内木製品
出土状況
右 SB31柱穴内ヒョウ
タン出土状況



左 SB32完掘
右 SB32掘り方

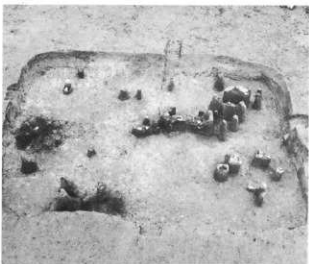


左 SB32柱材検出状況
右 SB38完掘

SB38遺物出土状況



左 SB39遺物出土状況
右 SB39完掘

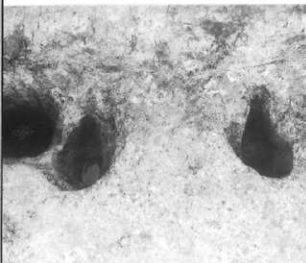


左 SB39土器出土状況
右 SB41遺物出土状況



左 SB42遺物出土状況
右 SB42完掘





左 SB42出入りロピット
右 SB101完掘



左 SB101遺物出土状況
右 SB101土器出土状況



左 SB102遺物出土状況
右 SB102完掘



左 SB102柱材検出状況
右 SB103遺物出土状況

左 SB104完掘

右 SB105遺物出土狀況



左 SB105完掘

右 SB105柱穴内礎石出土狀況



左 SB106遺物出土狀況

右 SB106土器出土狀況



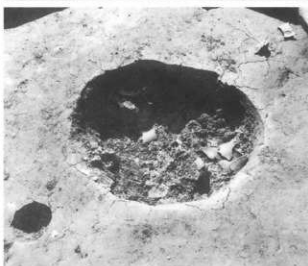
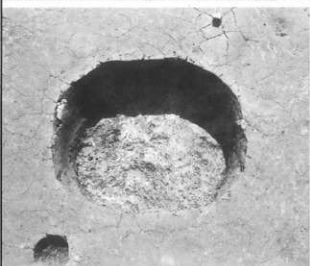
左 SB106完掘

右 SB108遺物出土狀況





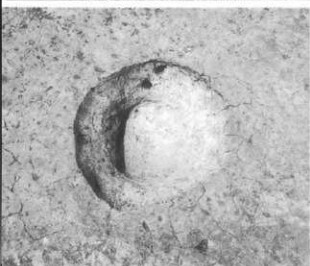
左 SB108遺物出土狀況
右 SB108完掘



左 SK121完掘
右 SK121遺物出土狀況



左 SK121土器出土狀況
右 SK121骨骼出土狀況



左 SK120完掘
右 SK124完掘

左 SK85遺物出土状況
右 SK86遺物出土状況



左 SX06遺物出土状況
右 SK03完掘

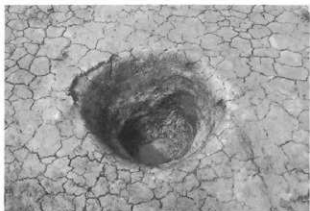
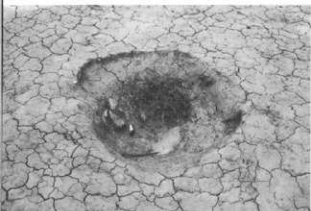


左 SK04遺物出土状況
右 SK04完掘



左 SK06完掘
右 SK09完掘

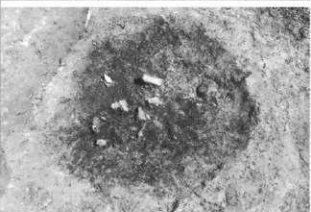




左 SK08遺物出土状況
右 SK08完掘



左 SK10完掘
右 SK13完掘



左 SK19遺物出土状況
右 SK19完掘

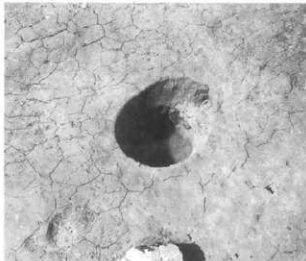


SK43井筒(丸木舟)検出
状況



左 SK35井筒検出状況

右 SK14完掘



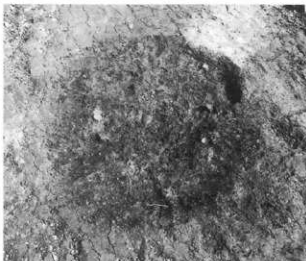
左 SK20完掘

右 SK51遺物出土状況



右 SX102遺物出土状況

左 SQ35遺物出土状況



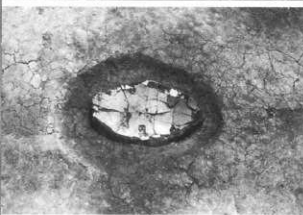
右 SK84完掘

左 ST101柱材検出状況





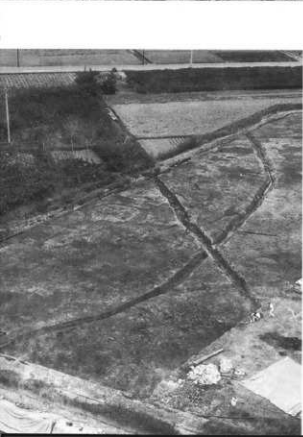
ST101柱材検出状況



左上 SK01土器棺出土状況

左下 SK49土器棺出土状況

右 SK57木棺検出状況



左 周溝墓群全景
(上空南東より)

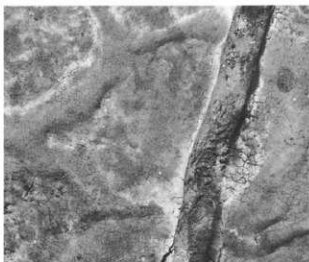
左上 SM01完掘

右F SM06完掘

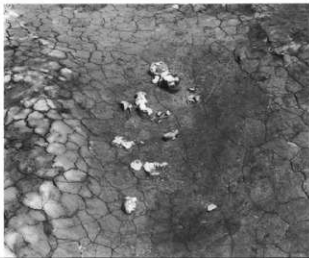
左 SM01·03完掘
右 SM04·05完掘

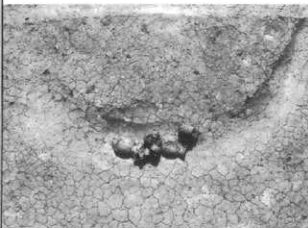


左 SM06完掘
右 SM06周溝内遺物出土狀況



SM06周溝内土器出土狀況





左 SM107周溝内土器出土
狀況
右 SM108完掘



左 SM10土器出土狀況
右 SM108-09完掘



左 SM12周溝内土器出土
狀況
右 SM15周溝内土器出土
狀況



左 SM14周溝内土器出土
狀況
右 SM14完掘

VII区 弥生時代中期清址
全景
SD15・24・25・26
(上空より)



SD24・25・26完掘



左 弥生後期水田面上
溝址
SD12
右 SD34・35



左 弥生後期水田址全景
(上空南東より)
右 SD11





左 VII区 弥生後期水田・
溝址
SD12

右 VII区 弥生後期・古墳
前期溝址
SD28・31・32



左 VII区 弥生後期溝址
SD32・34・35

右 VII区 弥生後期・古墳
前期溝址
SD28・31・32



左 VIII区 弥生後期溝址
SD31・32

右 IVIX 弥生中期溝址
SD43



VII区 弥生後期溝址
SD103・104・
105・106・107

左 VI区 弥生後期清址
SD103・105
右 SD104



IV区 弥生終末期清址
SD16



IV区 弥生後期清址と
周辺遺構
SD16・17・18
SB20・SK4313か
(上空より)



I区 弥生後期清址
SD17・48

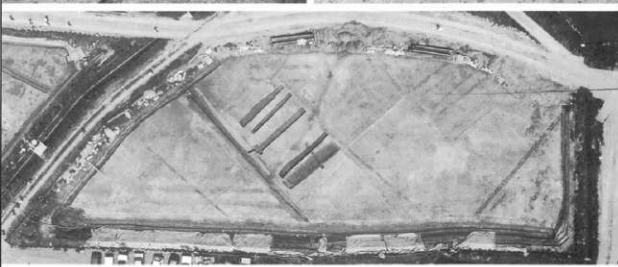




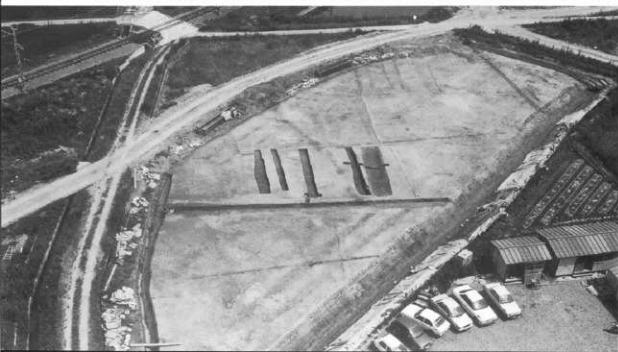
左 VII区 古墳後期課址
SD29-30
右 1区Vグリッド
須恵器壺出土状況



左 VII区Aグリッド
近世水田址
右 1区Vグリッド
環出土状況



VII区 近世水田址全景
(上空より)



VII区 近世水田址全景
(上空南東より)

- 1 SK121 3
- 2 SK121 4
- 3 IIIAグリッド
- 4 SK121 2
- 5 SK121 1
- 6 SK121 10
- 7 SK121 12
- 8 SK121 34
- 9 SK121 21
- 10 SK121 11
- 11 SK121 13
- 12 SK121 47
- 13 SK121 27
- 14 SK121 33
- 15 SK121 35
- 16 SK121 14
- 17 SK121 15
- 18 SK121 17
- 19 SK121 40
- 20 SK121
- 21 SK121 45
- 22 SK121 42
- 23 SK121 37
- 24 SK121
- 25 SK121
- 26 SK121 48
- 27 SK121 44
- 28 SK121
- 29 SK121 38
- 30 SK121 41
- 31 SK121 31
- 32 SK121 36
- 33 SK121 49
- 34 SK121 43



1



2



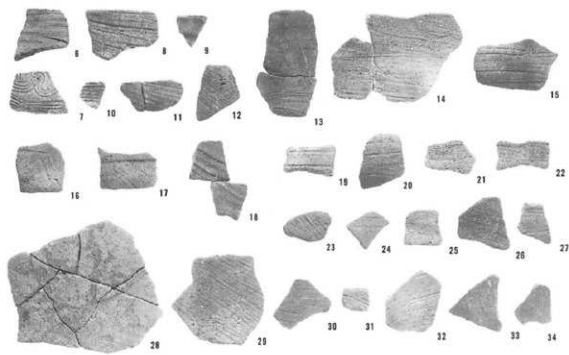
3



4



5



34

- | | | |
|---|------|----|
| 1 | SB01 | 5 |
| 2 | SB01 | 7 |
| 3 | SB01 | 12 |
| 4 | SB01 | 11 |
| 5 | SB26 | 4 |
| 6 | SB33 | 3 |
| 7 | SB33 | 1 |
| 8 | SB33 | 2 |



1



2



5



3



4



6



7



8



右側面

- 1 SB36 13
- 2 SB36 12
- 3 SB36 7
- 4 SB37 12
- 5 SB37 5
- 6 SB40 5
- 7 SB40 8
- 8 SB02 8
- 9 SB02 16
- 10 SB02 9



1



2



3



4



5



6



7



8



9



10

- | | | |
|----|------|----|
| 1 | SB02 | 14 |
| 2 | SB03 | 3 |
| 3 | SB06 | 1 |
| 4 | SB06 | 12 |
| 5 | SB13 | 1 |
| 6 | SB09 | 9 |
| 7 | SB09 | 10 |
| 8 | SB11 | 9 |
| 9 | SB12 | 9 |
| 10 | SB12 | 15 |
| 11 | SB14 | 13 |



1



2



3



4



6



5



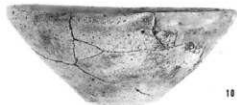
7



8



9



10



11

- 1 SB15 1
- 2 SB15 2
- 3 SB16 4
- 4 SB16 5
- 5 SB18 12
- 6 SB18 12
- 7 SB17 4
- 8 SB20 19
- 9 SB20 10



- | | | |
|---|------|----|
| 1 | SB20 | 3 |
| 2 | SB20 | 1 |
| 3 | SB20 | 13 |
| 4 | SB21 | 1 |
| 5 | SB22 | 9 |
| 6 | SB22 | 22 |
| 7 | SB24 | 12 |
| 8 | SB24 | 14 |



- 1 SB25 10
- 2 SB31 7
- 3 SB31 2
- 4 SB30 8 (1 : 4)
- 5 SB38 4 (1 : 4)
- 6 SB38 9
- 7 SB39 2
- 8 SB38 7
- 9 SB39 3



1



2



3



5



4



7



6



8



9

- 1 SB101 1 (1:4)
 2 SB101 3
 3 SB101 2
 4 SB102 3
 5 SB106 2
 6 SB106 1



1	SB108	1
2	SB108	8
3	SB106	11
4	SB106	3
5	SK06	1
6	SK06	3
7	SK04	6
8	SK19	2



1



2



3



4



5



7



6



8

- 1 SK01 1 (1:4)
 2 SK35 19
 3 SK35 2
 4 SK35 1
 5 SK35 3
 6 SK35 7



- 1 SK35 4
- 2 SK35 14
- 3 SK35 17
- 4 SK35 20
- 5 SK51 1 (1:4)
- 6 SQ07 (1:4)
- 7 SQ41 (1:4)
- 8 SQ41 (1:4)



- 1 SQ48 (1:4)
 2 SQ54 (1:4)
 3 SQ43 (1:4)
 4 SD103
 5 SD47
 6 SD16 (1:5)
 7 SD103 (1:5)



1



2



3



4



5



6



7

- 1 SM01集合
- 2 SM01 1
- 3 SM01 2
- 4 SM01 5
- 5 SM01 3
- 6 SM01 7



- 1 SM01 4
 2 SM02 9 (1:4)
 3 SM02 7
 4 SM02 3
 5 SM02 5
 6 SM07集合
 7 SM02集合



1



2



3



4



5



6



7

- 1 SM07 6
- 2 SM07 1
- 3 SM03 1
- 4 SM03 2
- 5 SM03 3
- 6 SM03 6
- 7 SM03 5
- 8 SM03 4
- 9 SM03集合



2



1



3



4



6



5



7



8



9

- 1 SM04集合
- 2 SM04 1 (1:4)
- 3 SM04 2 (1:4)
- 4 SM04 3
- 5 SM04 7
- 6 SM04 5



- 1 SM04 8
- 2 SM05 4
- 3 SM05 1
- 4 SM05 3
- 5 SM05 2
- 6 SM05集合



- 1 SM06集合
- 2 SM12集合



- 1 SM06 4
- 2 SM06 3
- 3 SM06 1
- 4 SM06 8
- 5 SM06 9
- 6 SM06 16
- 7 SM06 12
- 8 SM06 17



1



2



3



4



5



6



7



8

- 1 SM06 15
- 2 SM06 21
- 3 SM06 24
- 4 SM06 26
- 5 SM06 27
- 6 SM06 25
- 7 SM06 29
- 8 SM12 10
- 9 SM12 2
- 10 SM12 3
- 11 SM12 1
- 12 SM12 4
- 13 SM12 8



1



2



3



4



5



6



7



8



9



10



11



12



13

- 1 SM12 5
- 2 SM12 6
- 3 SM12 12
- 4 SM12 14
- 5 SM12 13
- 6 SM10 3
- 7 SM10 2
- 8 SM15 2
- 9 SM16 2



1



2



3



4



5



6



8



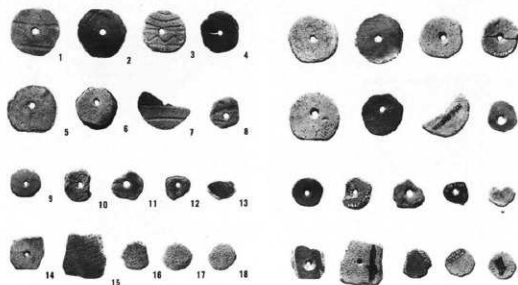
7



9



1	SB20	24
2	SB20	23
3	SB38	14
4	SB18	32
5	SB34	6
6	SB106	20
7	SB106	22
8	SB106	21
9	SB106	24
10	SB11	10
11	SB13	7
12	SK35	25
13	SQ09	
14	SB03	10
15	SD32	
16	SB17	11

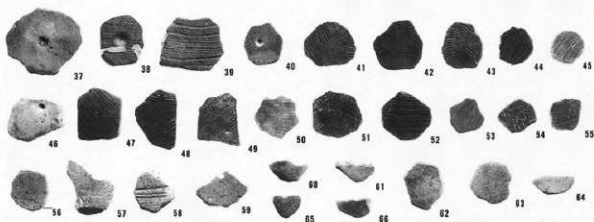
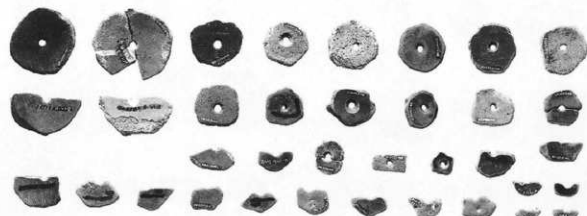
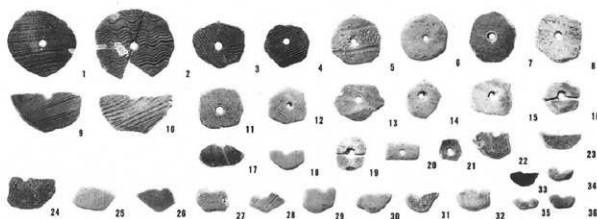


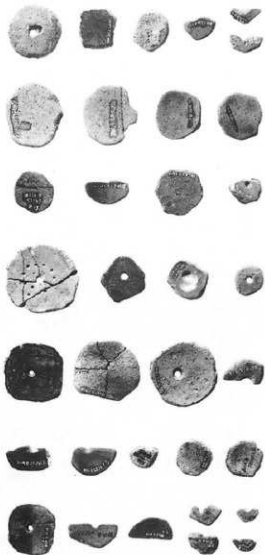
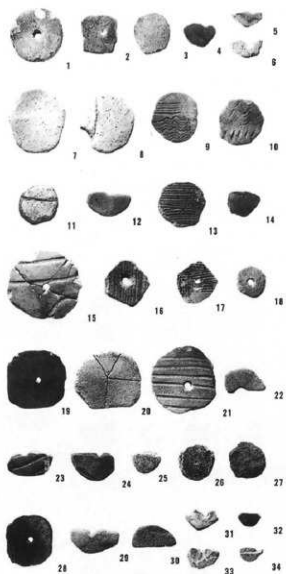
SB08 土製円盤

1	SB08	6
2	SB08	5
3	SB08	11
4	SB08	7
5	SB08	10
6	SB08	9
7	SB08	8
8	SB08	13
9	SB08	12
10	SB08	15
11	SB08	14
12	SB08	17
13	SB08	18
14	SB08	16
15	SB08	19
16	SB08	21
17	SB08	22
18	SB08	20

SB40 土製円盤

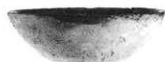
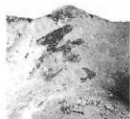
1	12	37	45
2	11	38	48
3	13	39	46
4	14	40	49
5	40	41	67
6	25	42	66
7	24	43	68
8	26	44	73
9	22	45	74
10	17	46	50
11	15	47	47
12	16	48	56
13	29	49	57
14	27	50	52
15	30	51	69
16	31	52	65
17	19	53	71
18	43	54	70
19	32	55	61
20	41	56	53
21	28	57	58
22	35	58	54
23	60	59	62
24	18	60	55
25	23	61	51
26	21	62	75
27	42	63	72
28	20	64	76
29	44	65	64
30	36	66	63
31	37		
32	59		
33	39		
34	34		
35	33		
36	38		



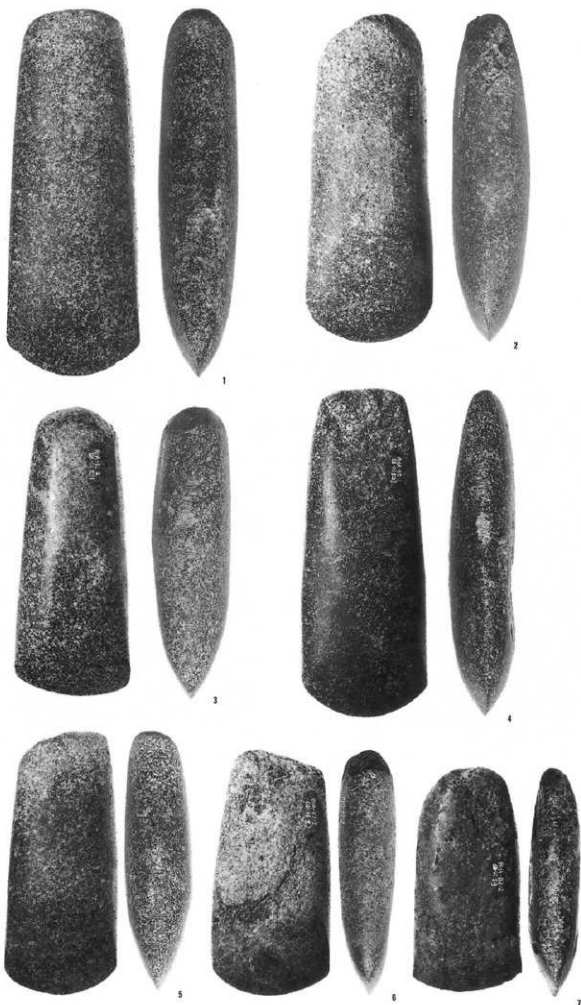


- 1 SB02 19
- 2 SB02 20
- 3 SB03 11
- 4 SB03 12
- 5 SB03 14
- 6 SB03 13
- 7 SB05 11
- 8 SB05 10
- 9 SB05 9
- 10 SB05 13
- 11 SB05 12
- 12 SB05 8
- 13 SB19 6
- 14 SB19 7
- 15 SB07 10
- 16 SB07 11
- 17 SB07 12
- 18 SB37 28
- 19 SB33 5
- 20 SB33 6
- 21 SB34 7
- 22 SB34 8
- 23 SB36 18
- 24 SB36 19
- 25 SB36 20
- 26 SB36 17
- 27 SB37 28
- 28 Mグリッド
- 29 SM15 7
- 30 SK86
- 31 Mグリッド
- 32 Mグリッド
- 33 Mグリッド
- 34 Mグリッド

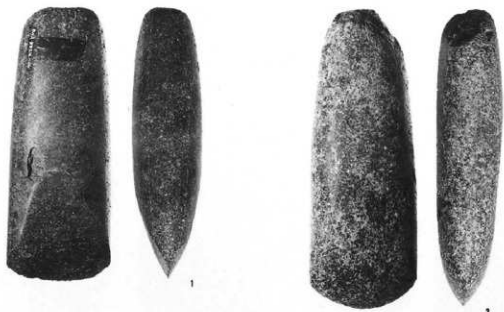
III区Aグリッド
4層遺物集中



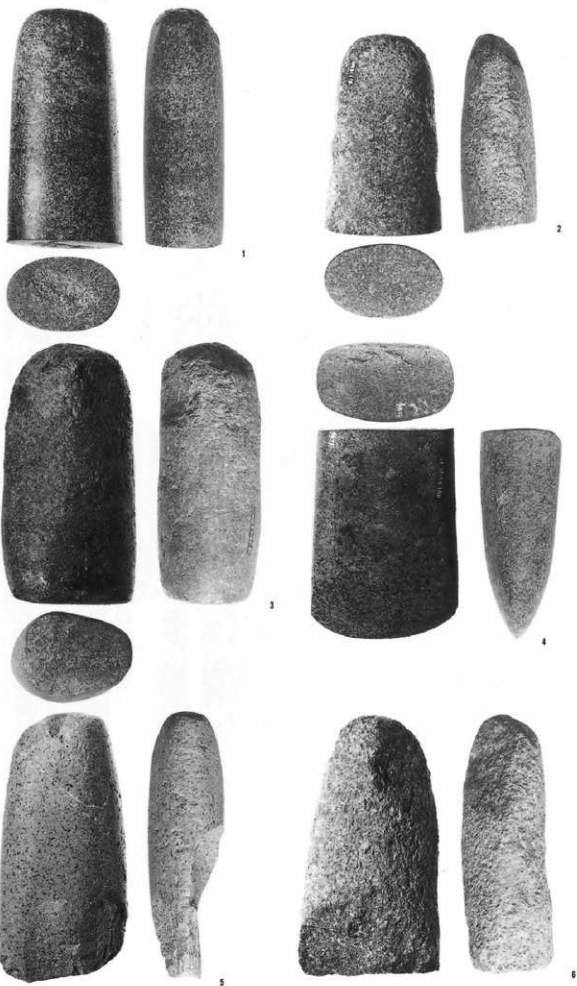
- 1 SB01 T24
 2 SB01 T20
 3 SB01 T21
 4 SB01 T23
 5 SB01 T22
 6 SB01 T 2
 7 SB01 T 3

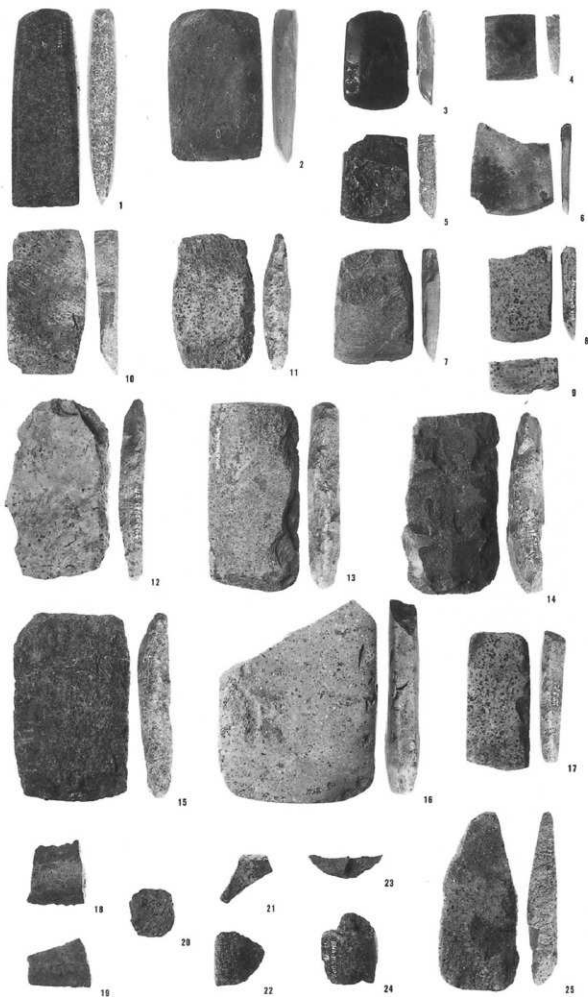


- 1 IV区Dグリッド
- 2 SQ44
- 3 IV区Dグリッド
- 4 IV区Dグリッド
- 5 SB08 T 5
- 6 SB19 T 3
- 7 SB35 T 4
- 8 SB33 T 1
- 9 試掘地点

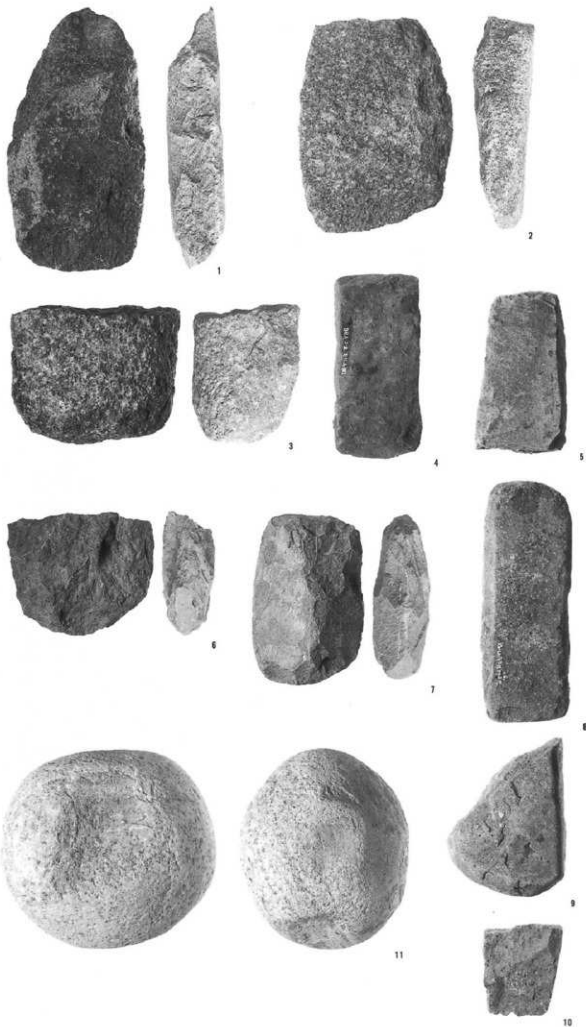


- 1 SB01 T6
- 2 IVEQグリッド
- 3 SK85
- 4 SK85
- 5 SB05 T12
- 6 SK83





- 1 SB07 T3
 2 SB34 T6
 3 SK86
 4 IVEKMグリッド
 5 IVEKMグリッド
 6 SB14 T4
 7 SB05 T16
 8 SB37 T10
 9 SB05 T6
 10 IVEKMグリッド
 11 SB26 T7 (1:3)



- 1 SB10 T 4
- 2 SB08 T 7
SB36 T 5
- 3 IVEKMグリッド
- 4 SB33 T10
- 5 SB33 T 2
- 6 SB33 T11
- 7 IVEKMグリッド
- 8 SB07 T 4
- 9 SB33 T 4
- 10 SB33 T 5
- 11 SB35 T 3



1



2



3



4



5



6



7



8

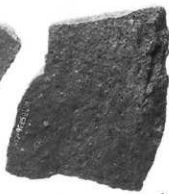


9



10

- 1 SB37 T 8
- 2 SB40 T 7
- 3 SK50
- 4 SB37 T 7
- 5 SB41 T 2
- 6 SB37 T 4
- 7 SB34 T10
- 8 SB26 T 2
- 9 SB36 T 4
- 10 SB05 T 2
- 11 SB03 T 4
- 12 SB05 T 3



10

11

12

- 1 SB34 T1
- 2 IVXE グリッド
- 3 SB34 T2
- 4 SB37 T3
- 5 SB33 T7
- 6 SB37 T6
- 7 SB14 T2
- 8 SB26 T4
- 9 SB40 T9
- 10 SB40 T8
- 11 SB39 T1
- 12 SB33 T6
- 13 SB35 T2
- 14 SB04 T3
- 15 SB06 T10
- 16 SB40 T11
- 17 SB24 T1
- 18 SB40 T10



1



2



3



4



5



6



7



8



9



10



11



12



13



14



15



16

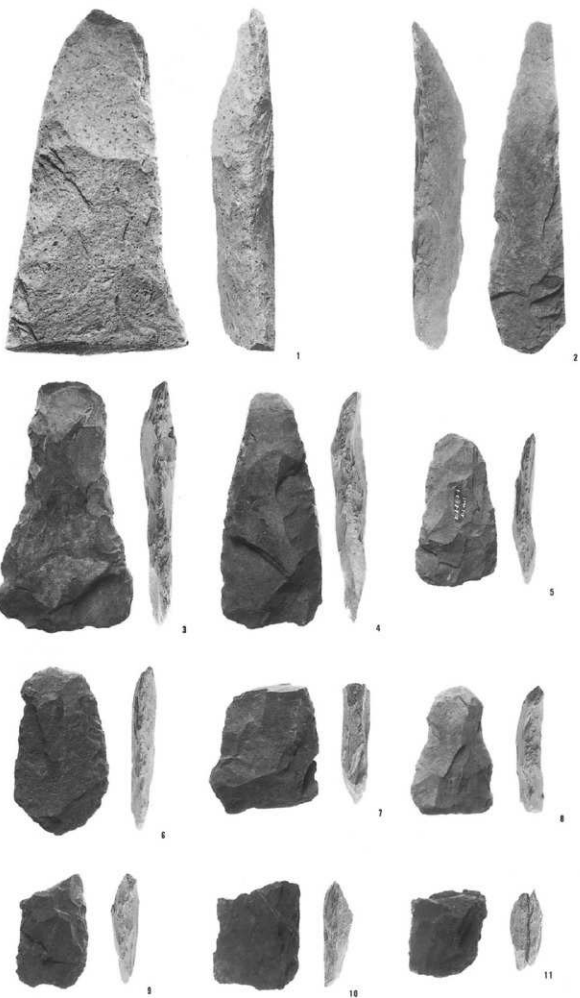


17



18

- 1 SB35 T 1
- 2 IV区Aグリッド
- 3 IV区Eグリッド
- 4 SK120
- 5 III区Aグリッド
- 6 III区Aグリッド
- 7 SB34 T 4
- 8 III区Aグリッド
- 9 III区Aグリッド
- 10 III区Aグリッド
- 11 III区Aグリッド



- | | | |
|----|-------|------|
| 1 | SB23 | T 2 |
| 2 | SB23 | T 3 |
| 3 | SB106 | T 1 |
| 4 | SB106 | T 3 |
| 5 | SB20 | T 2 |
| 6 | IIIKA | グリッド |
| 7 | IVK 1 | グリッド |
| 8 | SB05 | T 5 |
| 9 | SB05 | T 7 |
| 10 | SD16 | |
| 11 | SB34 | T 5 |
| 12 | SK07 | |
| 13 | SB34 | T 3 |
| 14 | SB02 | T 2 |
| 15 | IVKM | グリッド |
| 16 | SK124 | |
| 17 | SB05 | T 11 |



1



2



3



4



5



6



7



8



9



10



11



12



13



14



15

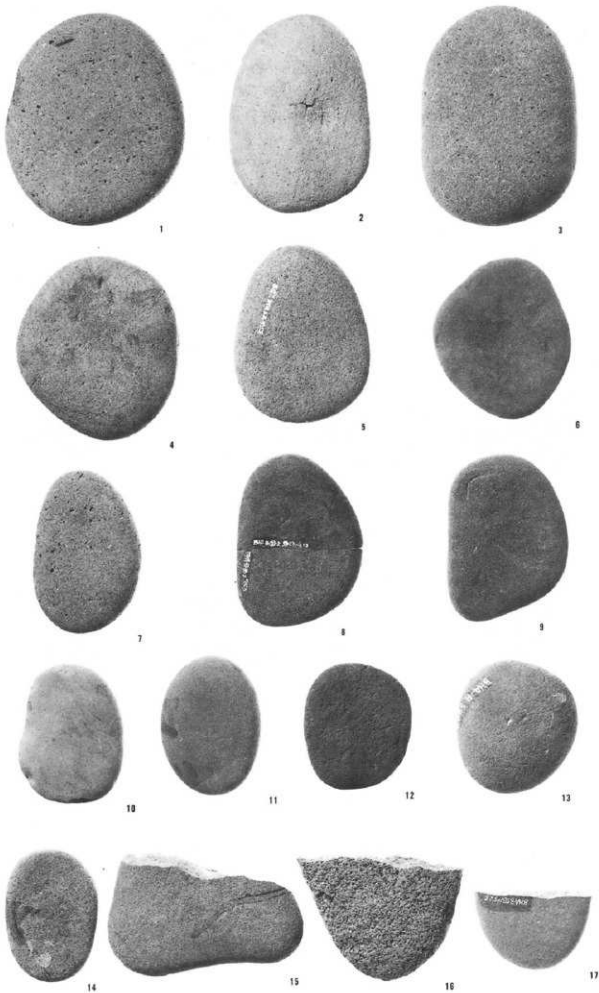


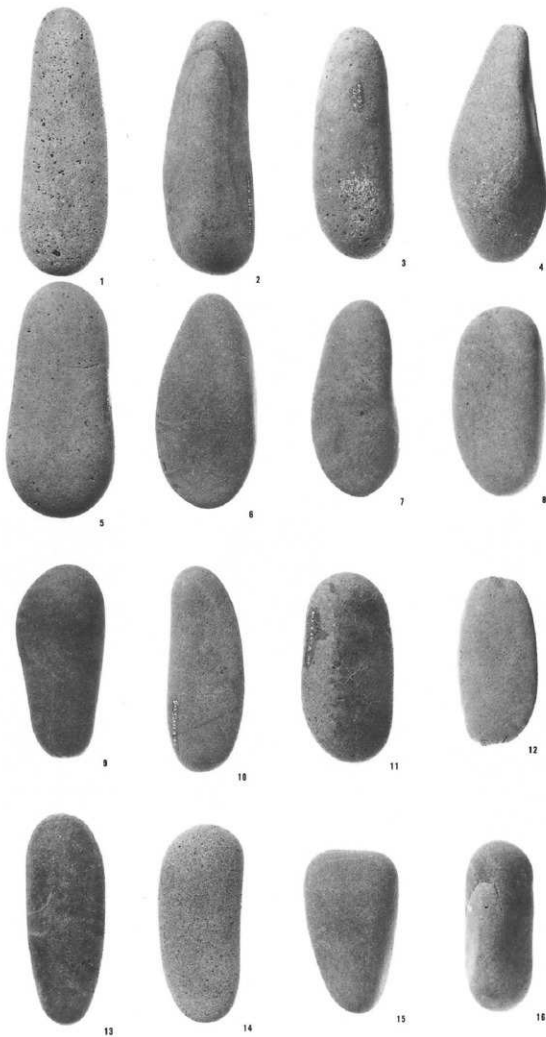
16



17

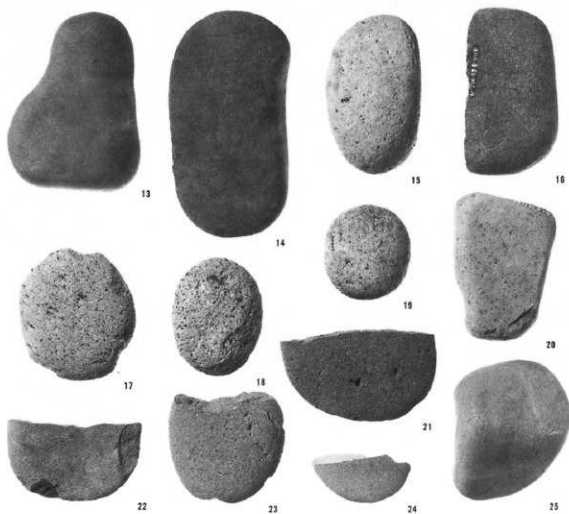
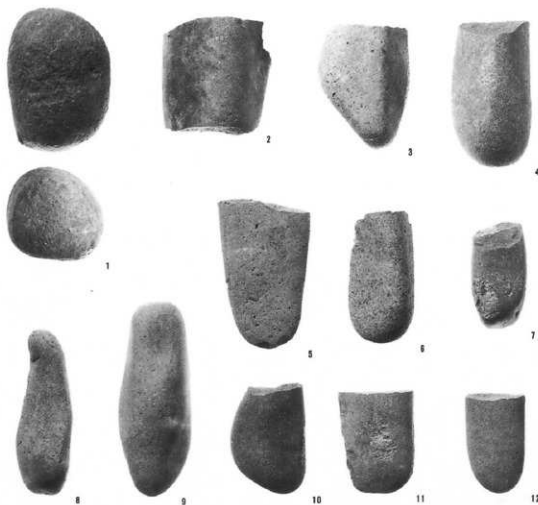
- | | | |
|----|-------|-----|
| 1 | SB10 | T3 |
| 2 | SB13 | T1 |
| 3 | SB24 | T2 |
| 4 | SB37 | T11 |
| 5 | SB24 | T11 |
| 6 | SB16 | T1 |
| 7 | SB102 | T4 |
| 8 | SB23 | T7 |
| 9 | SB102 | T2 |
| 10 | SB09 | T6 |
| 11 | SB19 | T2 |
| 12 | SB06 | T7 |
| 13 | SB09 | T3 |
| 14 | SB37 | T12 |
| 15 | SB15 | T2 |
| 16 | SB09 | T5 |
| 17 | SB105 | T3 |



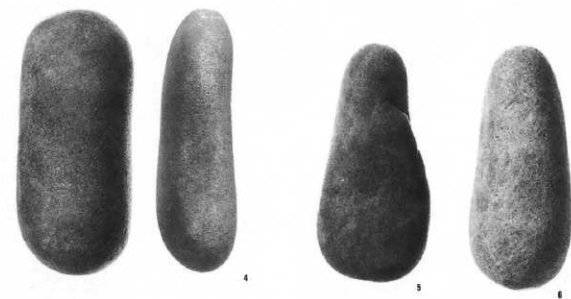


- | | | |
|----|-------|------|
| 1 | SB12 | T 2 |
| 2 | SB17 | T 4 |
| 3 | SB15 | T 1 |
| 4 | SB03 | T 1 |
| 5 | SB14 | T 5 |
| 6 | SB20 | T 4 |
| 7 | SB06 | T 3 |
| 8 | SB106 | T 2 |
| 9 | SB102 | T 1 |
| 10 | SB02 | T 1 |
| 11 | SB07 | T 2 |
| 12 | SB20 | T 1 |
| 13 | SB17 | T 3 |
| 14 | SB12 | T 3 |
| 15 | SB09 | T 4 |
| 16 | SB40 | T 17 |

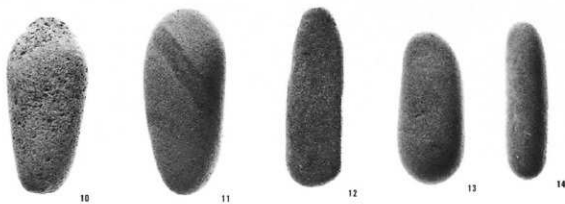
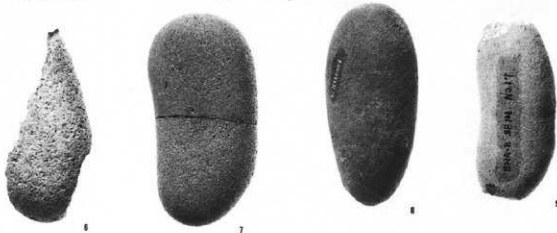
- 1 SB103 T1
 2 SB19 T1
 3 SB17 T6
 4 SB22 T3
 5 SB38 T1
 6 IVEQグリッフ
 7 SB40 T12
 8 SB23 T5
 9 SB16 T2
 10 SB25 T3
 11 IVEKグリッフ
 12 SB06 T6
 13 SB25 T4
 14 SB101 T2
 15 SB18 T1
 16 SB06 T4
 17 SB24 T4
 18 SB24 T12
 19 IVEQグリッフ
 20 SB34 T9
 21 SB25 T2
 22 SB24 T8
 23 SB40 T18
 24 IIIEAグリッフ
 25 SB07 T5



- | | | |
|----|-------|-----|
| 1 | SB41 | T 1 |
| 2 | SB105 | T 2 |
| 3 | SB17 | T 5 |
| 4 | SB24 | T 3 |
| 5 | SB23 | T 4 |
| 6 | SB22 | T 2 |
| 7 | SB13 | T 2 |
| 8 | SB09 | T 2 |
| 9 | SB12 | T 1 |
| 10 | SB102 | T 3 |



- | | | |
|----|-------|------|
| 1 | SB09 | T 1 |
| 2 | SB33 | T 8 |
| 3 | SB01 | T 10 |
| 4 | SB01 | T 1 |
| 5 | SB40 | T 13 |
| 6 | SB06 | T 9 |
| 7 | SB14 | T 3 |
| 8 | SB26 | T 5 |
| 9 | SB101 | T 1 |
| 10 | SB03 | T 2 |
| 11 | SB22 | T 1 |
| 12 | SB24 | T 10 |
| 13 | SB21 | T 1 |
| 14 | SB105 | T 4 |



- 1 IVEQグリッド
- 2 SB03 T3
- 3 SB24 T5
- 4 SB14 T1
- 5 SB20 T3
- 6 SB10 T2
- 7 SB17 T7
- 8 SB01 T9
- 9 SB01 T7



1



2



3



4



5



6



7

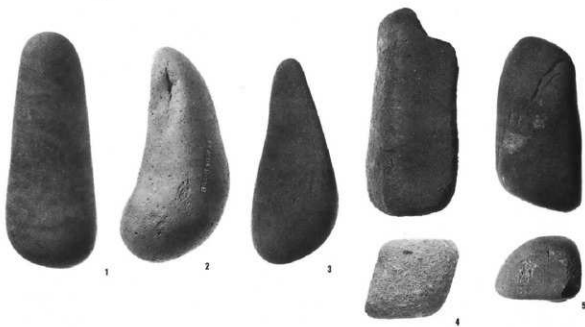


8



9

- 1 SB10 T1
- 2 SB09 T7
- 3 SB06 T2
- 4 SK19
- 5 SB06 T1 (1:3)
- 6 SB42 T1
- 7 SB24 T6
- 8 SB01 T8 (1:4)



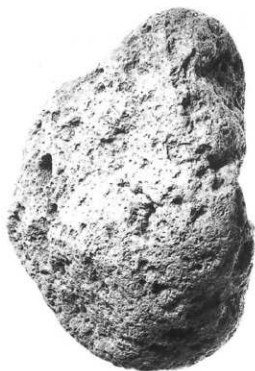
- 1 SB33 T3
- 2 IVEKMグリッド
- 3 SB37 T9
- 4 SB40 T15
- 5 SB40 T16
- 6 IVEKMグリッド
- 7 SB40 T14
- 8 SB05 T8
- 9 SB08 T2
- 10 SB105 T5
- 11 SB36 T1
- 12 SB105 T1
- 13 遺構外地点不明



11

13

- 1 SB21 T3
- 2 SK85
- 3 SB05 T1
- 4 IVECMグリッフ
- 5 SK85
- 6 SB01 T12
- 7 SB37 T13



- 1 SD08 T 1
- 2 SB24 T 9
- 3 SB02 T 4
- 4 SB24 T 7
- 5 SB02 T 3
- 6 SB06 T 5
- 7 SB15 T 3
- 8 SB25 T 1
- 9 SB12 T 6



1



2



3



4



5



6



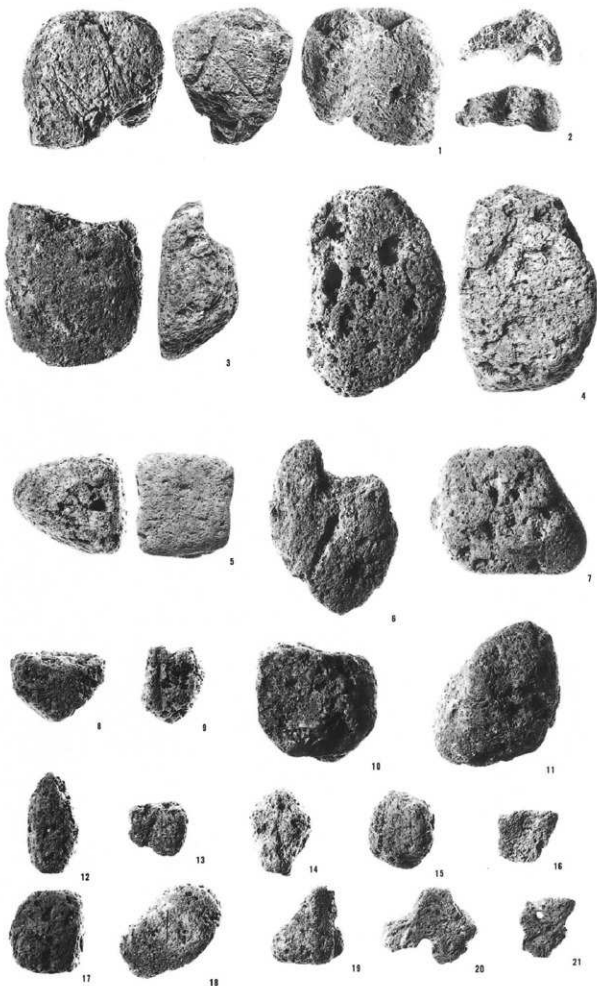
7



8

9

- 1 SB23 T1
- 2 SB16 T4
- 3 SB17 T1
- 4 SB04 T1
- 5 SB21 T2
- 6 IVEKMグリッド
- 7 SB21 T4
- 8 SB01 T7
- 9 SB17 T2
- 10 SB38 T4
- 11 SB34 T7
- 12 SB38 T3
- 13 SB34 T11
- 14 SB21 T5
- 15 SB21 T6
- 16 SB15 T4
- 17 SB04 T2
- 18 SB103 T2
- 19 SE05 T10
- 20 遺構外地点不明
- 21 SE05 T9

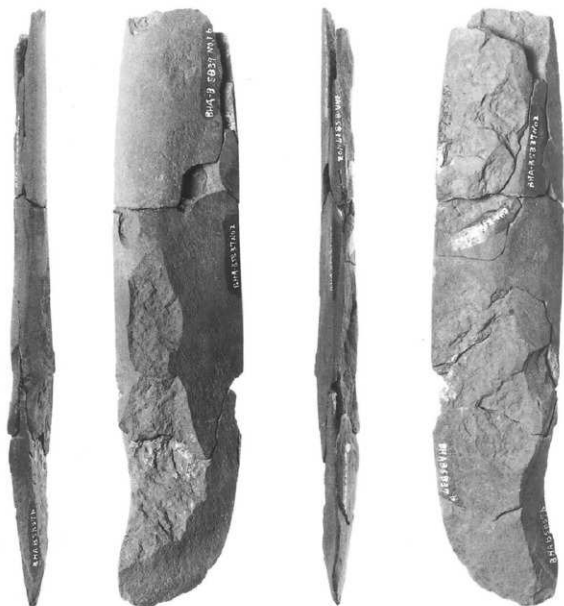


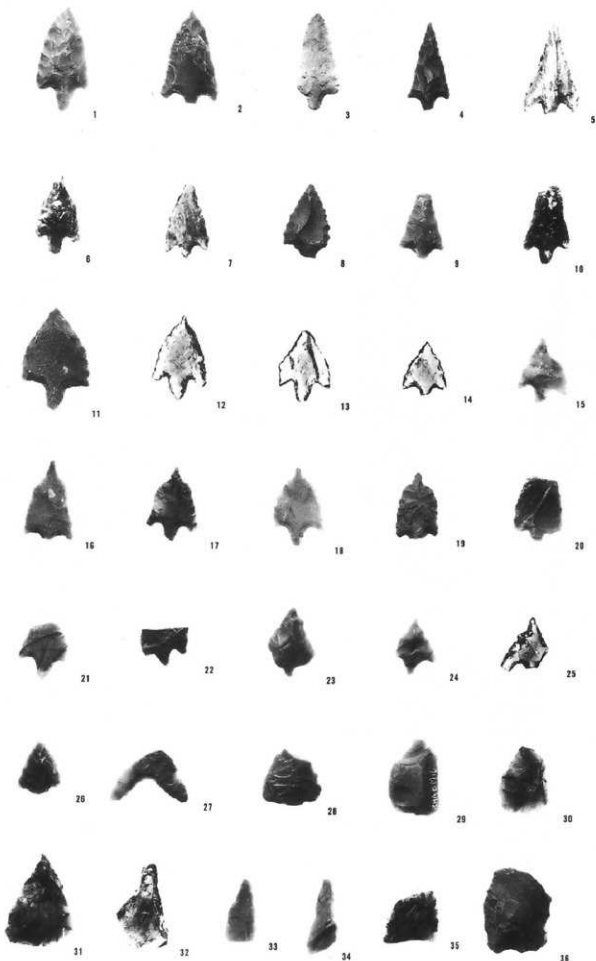


- 1 SB05 T 4
 2 SB26 T 6
 3 SB11 T 1
 4 SB20 T 5
 5 SB16 T 3
 6 SB12 T 4
 7 SB23 T 6
 8 SB12 T 5
 9 III区Aグリッド
 10 SB36 T 2
 11 III区Aグリッド
 12 SB34 T 8
 13 SB08 T 4



- 1 SB37 T1 (1:1)
2 SB01 T4 (1:1)

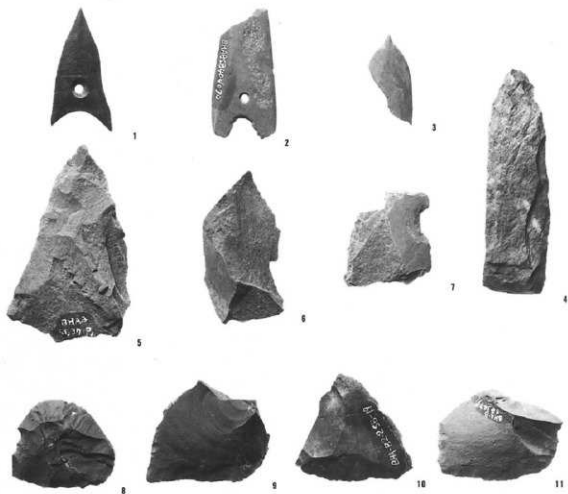




- 1 SB19
- 2 SB40
- 3 IV区道橋外
- 4 IV区Mグリッド
- 5 IV区道橋外
- 6 SB02
- 7 SK156
- 8 SB32
- 9 SB17
- 10 SD06
- 11 SB40 T 4
- 12 SB33 T13
- 13 SB12
- 14 IV区道橋外
- 15 SM06
- 16 SB40
- 17 SB37
- 18 SB37
- 19 SB10
- 20 III区Aグリッド
- 21 IV区道橋外
- 22 SB39
- 23 SB34 T13
- 24 IV区道橋外
- 25 IV区道橋外
- 26 SB35
- 27 SB21
- 28 SB40 T 6
- 29 IV区道橋外
- 30 SB13 T 1
- 31 SB37
- 32 SB17
- 33 SB05
- 34 IV区道橋外
- 35 SB08
- 36 III区Aグリッド

- 1 SB20 T12
- 2 SB40 T6
- 3 SM01
- 4 SB05
- 5 SB37
- 6 SB37
- 7 IVEKグリッド
- 8 III区Aグリッド
- 9 SK85 T4
- 10 SB19
- 11 SB34

(1 : 1)



- 1 SB01 鉄斧
- 2 SB108 鉄片
- 3 SB14 銅鋼
- 4 SB16 銅鋼
- 5 SB16 銅鋼
- 6 SB14 銅鋼
- 7 SB42 銅鋼

(1 : 1)

