



1001



1005



1003



1005



1006

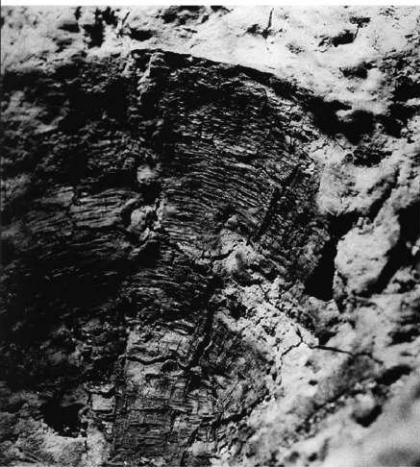


1007

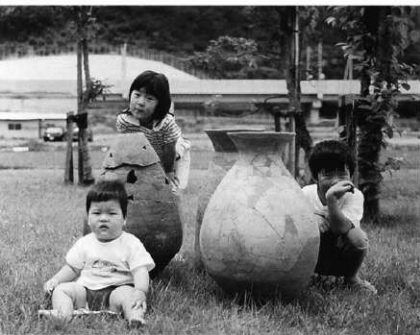




青銅鏡片



SK166出土銅鏡



土器棺

報告書抄録

ふりがな	じょうしんえつじどうしやうまいぞうふんかざいはくつちやうさほうこくしよ							
書名	上信越自動車道埋蔵文化財発掘調査報告書 5							
副書名	松原遺跡 弥生・総論 6							
巻次	長野市内その3 (第6分冊)							
シリーズ名	長野県埋蔵文化財センター発掘調査報告書							
シリーズ番号	36							
編著者名	青木一男・土屋 積・徳永哲秀・市川柱子・賛田 明・風間春芳							
編集機関	財団法人 長野県文化振興事業団長野県埋蔵文化財センター							
所在地	〒387-0007 長野県更埴市屋代清水260-60 TEL026-274-3891 FAX274-3892							
発行年月日	西暦 1998年12月25日							
ふりがな 所収遺跡名	ふりがな 所在地	コード		北緯 ° ' "	東経 ° ' "	調査期間	調査面積 m ²	調査原因
		市町村	遺跡 番号					
まつばら 松原	ながのけん 長野県 ながのし 長野市 まつばらまち 松代町 ひがししろ 東 寺尾	20201	6177	36度 34分 40秒	138度 12分 25秒	19890918 ～ 19900724	46,000	道路 (上信越自 動車道) 建 設に伴う事 前調査
所収遺跡名	種別	主な時代	主な遺構	主な遺物		特記事項		
松原	集落 旧河道	弥生時代後期 古墳時代前期	竪穴式住居址 井戸址	土器 鉄銅 鏡片		弥生時代後期・箱清水 式土器の良好な資料 古墳時代前期土器の良 好な資料 古墳出現期の集落出土 の鏡片		

長野県埋蔵文化財センター発掘調査報告書 36

上信越自動車道埋蔵文化財発掘調査報告書 5

—長野市内 その3—

松原 遺跡

弥生・総論 5

弥生後期・古墳前期

発行	平成 10 年 12 月 25 日 発行
発行者	日 本 道 路 公 団 長 野 県 教 育 委 員 会 (財)長野県文化振興事業団 長野県埋蔵文化財センター TEL 026-274-3891 FAX 274-3892
印刷	信 毎 書 籍 印 刷 株 式 有 限 公 司 TEL 026-243-2105 FAX 243-3494

