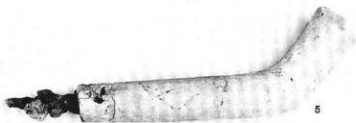


鉄製品・骨角器

鉄製品



骨角器



- 1 G地区354号住居跡 2 G地区377号住居跡 3 G地区グリッド 4 大宮地区グリッド 5 屋代寺地区3号住居跡
 6 屋代寺地区10号住居跡 7 大宮地区3号住居跡 8 大境地区3号住居跡 9 大境地区グリッド 10 屋代寺地区2号住居跡
 11・12 屋代寺地区グリッド



土器断面
(東側より)



2トレンチ全景
(東側より)



1

2



3

報告書抄録

ふりがな	やしろいせきぐん つけたり まつだやかた							
書名	屋代遺跡群 附 松田館							
副書名	重要遺跡範囲確認調査報告書							
巻次								
シリーズ名								
シリーズ番号								
編著者名	佐藤信之 小野紀男ほか							
編集機関	更埴市教育委員会 生涯学習課 文化財係							
所在地	〒387-8511 長野県更埴市杭瀬下84番地 TEL.026-273-1111							
発行年月日	2002年3月25日							
ふりがな 所収遺跡	ふりがな 所在地	コード		北緯 °'〃	東経 °'〃	調査期間	調査面積 ㎡	調査原因
		市町村	遺跡番号					
屋代 遺跡群	長野県更埴市 大字雨宮、屋代	20216	31	36 32 40~46	138 8 39~05	19961121~ 20000927	780	重要遺跡 範囲確認 調査
松田館	長野県更埴市 大字八幡字森下		214	36 30 57	138 6 16	19981104~ 19981127	100	
所収遺跡	種別	主な時代	主な遺構		主な遺物		特記事項	
屋代 遺跡群	集落跡	弥生 ~中世	竪穴住居跡 掘立柱建物跡 土坑 堀 ピット	68棟 2棟	弥生土器、土師器、須 恵器、布目瓦、骨角器 等		千曲川右岸の自然 堤防上に形成され た集落跡 検出された遺構・ 遺物から、官衛と の関連が指摘され ている	
松田館	居館	中世 ~近世	土塁 堀 道路状石敷		中近世陶磁器		中世居館跡を利用 した神官屋敷	

屋代遺跡群 附松田館

発行日	平成14年3月25日
発行	更埴市教育委員会 〒387-8511 長野県更埴市杭瀬下84番地 電話 (026) 273-1111
印刷	信毎書籍印刷株式会社 〒381-0037 長野県長野市西和田470 電話 (026) 243-2105

