

屋代遺跡群

1148・1149

SD8043

1151-1153

第4水田対応層

縮尺： $\frac{1}{2}$ $\frac{1}{2}$ (1151-1153)

1148



1149

1151($\frac{1}{2}$)1152($\frac{1}{2}$)1153($\frac{1}{2}$)

屋代遺跡群

- 1 SB5090
2 SB6081
3・4 SD7030
中層
5 SD7042

SD7044=SD7047-SX7034

- 6 SD7044

SD7045=SD8032

- 7・8 SD7045
9 SD8032 P 2
10 SD8032 P 5
11~13 SD8032
14 SX7036

SD7046=SD8044

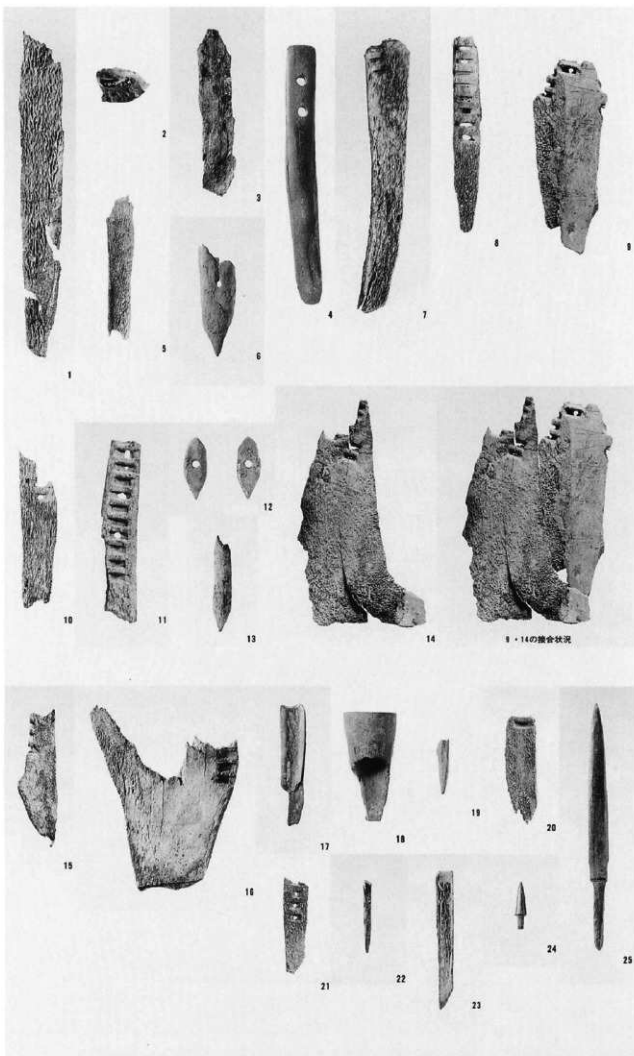
- 3層
15・16 SD8044

SD7062・SX7037

- 17 SD7062
18・19 SX7037

SD7065=SD7067=

- SD8044 4・5層=
SD8049
20~22 SD7067
23 SD8044
24 SD8049
25 SD8048



1・14の接合状況

屋代遺跡群



26 SB5032

27 SB5053

28 SB5054

29 SB5055

30 SB5060

31 SB5061

32 SB5090

33 SB5119

34・36 SD7030 下層

35 SD7030 中層

37 SD7034

38~41 SD7035

42 SD7042

SD7045=SD8032・SX7036

43・44 SD7045

45・46 SX7036

47・48 SD8032 P 5

49~55 SD8032 45層

56・57 SD8032 44層

SD7046=SD8044 3層

58・59 SD7046

60・61 SD8044 3層

SD7062・SX7037

62~65 SX7037

SD7065=SD7067=

SD8044 4・5層=

SD8049

66 SD8044 4・5層

67・68 SD8049

69 SX7035

長野県埋蔵文化財センター発掘調査報告書 42

上信越自動車道埋蔵文化財発掘調査報告書 26

—更埴市内 その5—

更埴条里遺跡・歴代遺跡群

(含む大境遺跡・窪河原遺跡)

—古代1編—

図版

発行 平成11(1999)年3月26日
発行者 財団法人長野県文化振興事業団
長野県埋蔵文化財センター
〒387-0007 更埴市屋代字清水280-6
長野県立歴史館内
TEL 026-274-3891
FAX 026-274-3892
印刷 第一法規出版株式会社

