

## 屋代遺跡群

1148・1149

SD8043

1151-1153

第4水田対応層

縮尺： $\frac{1}{2}$  $\frac{1}{2}$ (1151-1153)

1148



1151

1151( $\frac{1}{2}$ )1152( $\frac{1}{2}$ )1153( $\frac{1}{2}$ )

屋代遺跡群

- 1 SB5090
- 2 SB6081
- 3・4 SD7030  
中層
- 5 SD7042

SD7044=SD7047-SX7034

- 6 SD7044

SD7045=SD8032

- 7・8 SD7045
- 9 SD8032 P 2
- 10 SD8032 P 5
- 11~13 SD8032
- 14 SX7036

SD7046=SD8044

- 3層
- 15・16 SD8044

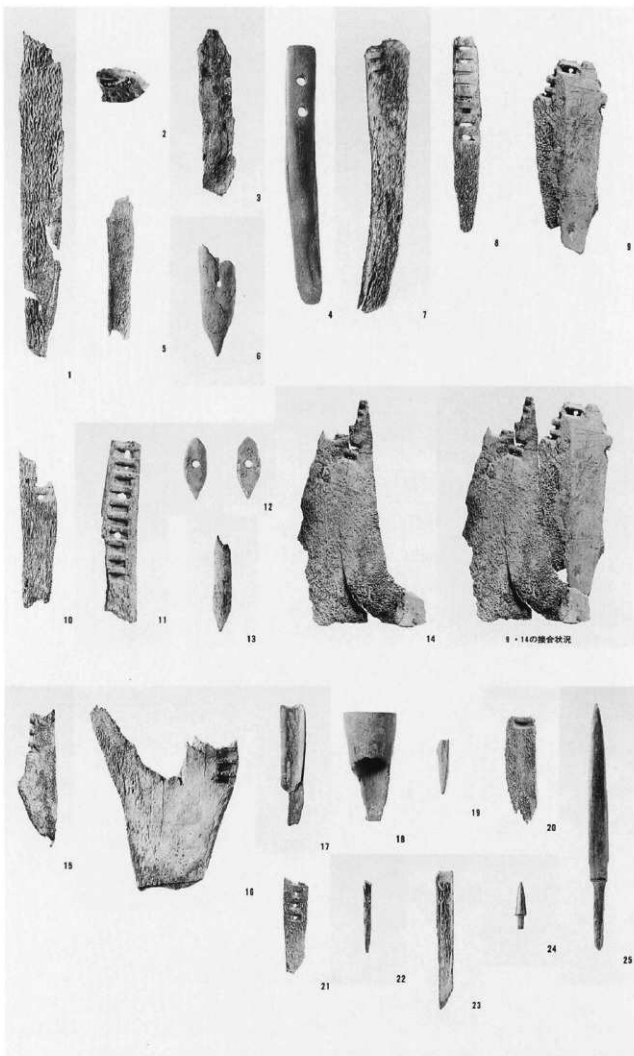
SD7062・SX7037

- 17 SD7062
- 18・19 SX7037

SD7065=SD7067=

SD8044 4・5層=

- SD8049
- 20~22 SD7067
- 23 SD8044
- 24 SD8049
- 25 SD8048



1・14の接合状況

## 屋代遺跡群



- 26 SB5032  
 27 SB5053  
 28 SB5054  
 29 SB5055  
 30 SB5060  
 31 SB5061  
 32 SB5090  
 33 SB5119  
 34・36 SD7030 下層  
 35 SD7030 中層  
 37 SD7034  
 38~41 SD7035  
 42 SD7042

- SD7045=SD8032・SX7036  
 43・44 SD7045  
 45・46 SX7036  
 47・48 SD8032 P 5  
 49~55 SD8032 45層  
 56・57 SD8032 44層

- SD7046=SD8044 3層  
 58・59 SD7046  
 60・61 SD8044 3層

- SD7062・SX7037  
 62~65 SX7037  
 SD7065=SD7067=  
 SD8044 4・5層=  
 SD8049  
 66 SD8044 4・5層  
 67・68 SD8049  
 69 SX7035

長野県埋蔵文化財センター発掘調査報告書 42

## 上信越自動車道埋蔵文化財発掘調査報告書 26

—更埴市内 その5—

更埴条里遺跡・歴代遺跡群

(含む大境遺跡・窪河原遺跡)

—古代1編—

図版

発行 平成11(1999)年3月26日  
発行者 財長野県文化振興事業団  
長野県埋蔵文化財センター  
〒387-0007 更埴市屋代字清水280-6  
長野県立歴史館内  
TEL 026-274-3891  
FAX 026-274-3892  
印刷 第一法規出版株式会社

