

屋代遺跡群

⑥a区

左：SC7001上遺物

右：SC7008編

遺物



左：SD7015・7017

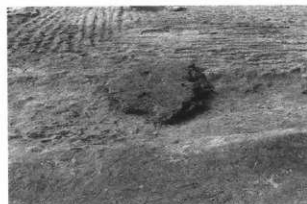
分岐点土塊と遺物



右：田面・SC7002内

馬骨・SD7014

水路開放部



⑥b区

左：田面と土砂



地震痕跡

屋代遺跡群

⑥b区

左：噴砂断面

右：噴砂

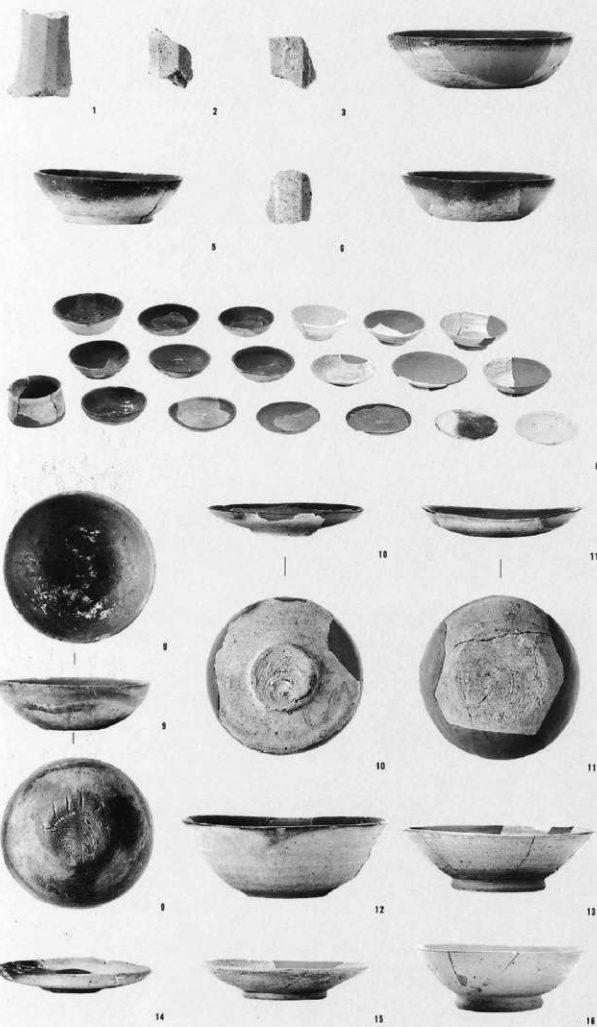


左：砂脈断面

右：砂脈平面



更埴条里遺跡



- 1 SB9001-11
- 2 SB9001
- 3 SB9001
- 4 SB9002-10
- 5 SB9013-3
- 6 SB9013-2
- 7 SB9074-6
- 8 SB9043-集合
- 9 SB9043-1
- 10 SB9043-10
- 11 SB9043-11
- 12 SB9043-8
- 13 SB9043-17
- 14 SB9043-13
- 15 SB9043-14
- 16 SB9043-16

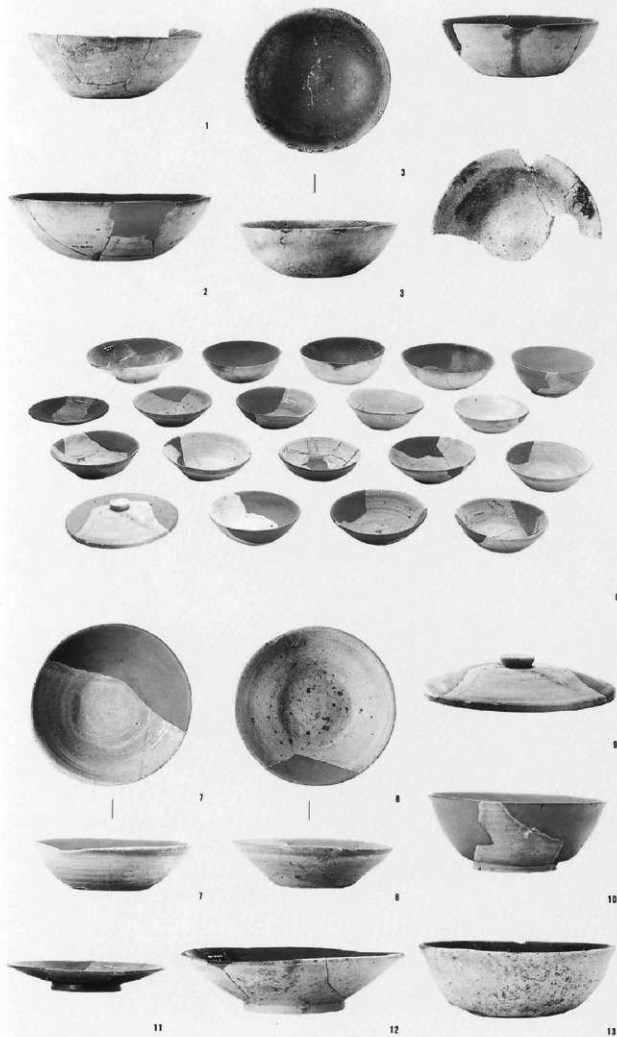
更埴条里遺跡

- 1 SB9050-5
- 2 SB9058-4
- 3 SB9059-27
- 4 SB9073-5
- 5 SB9073-2
- 6 SB9073-1
- 7 SB9073-25
- 8 SB9074-5
- 9 SB9081-10
- 10 SD966-1
- 11 SK9259-2



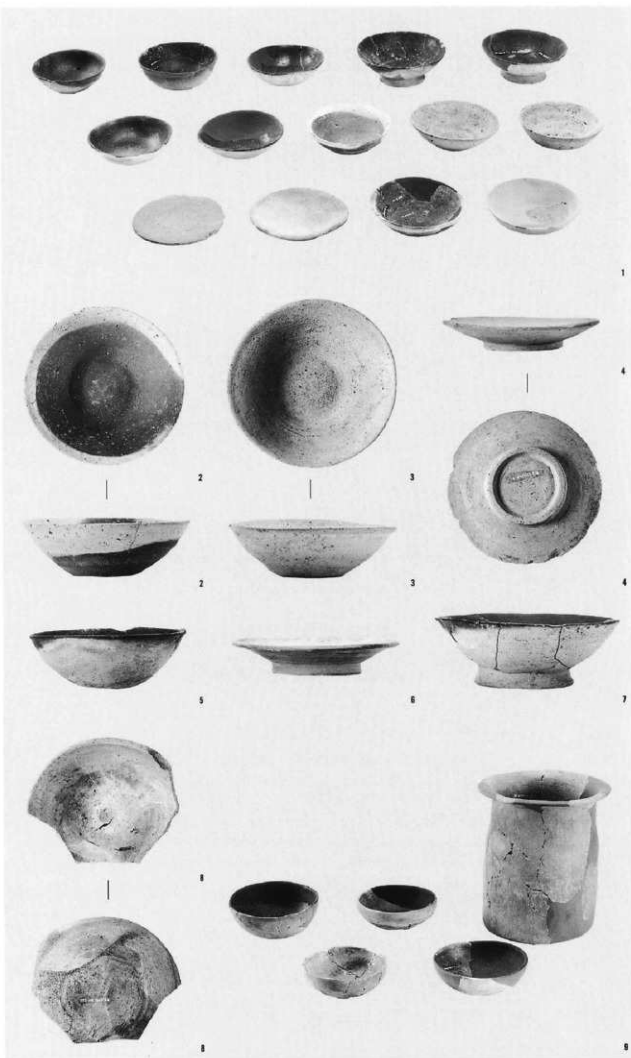
屋代遺跡群

- 1 SB51-1
- 2 SB3016-17
- 3 SB120-1
- 4 SB3014-9
- 5 SB3015-1
- 6 SB3016-集合
- 7 SB3016-11
- 8 SB3016-10
- 9 SB3016-1
- 10 SB3016-13
- 11 SB3016-19
- 12 SB3016-18
- 13 SB3016-16



屋代遺跡群

- 1 SB4504-集合
- 2 SB4504-4
- 3 SB4504-6
- 4 SB4504-7
- 5 SB4504-9
- 6 SB4504-13
- 7 SB4504-15
- 8 SB5064-1
- 9 SB5092-集合



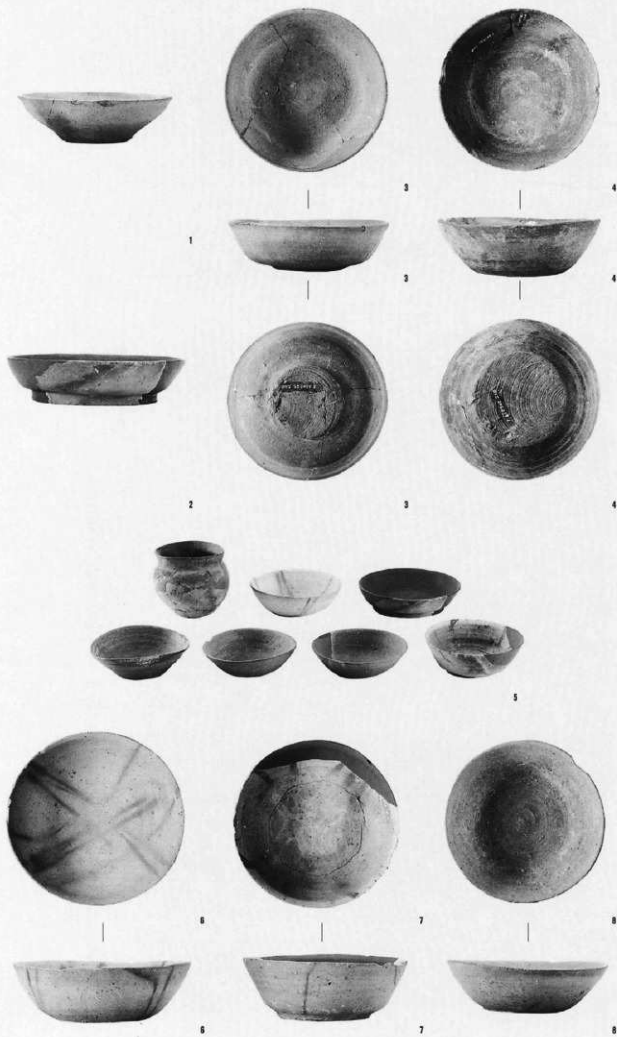
屋代遺跡群

- 1 SB5092-8
- 2 SB6027-5
- 3 SB6027-6
- 4 SB6027-4
- 5 SB6027-3



屋代遺跡群

- 1 SB6099-4
- 2 SB6116-6
- 3 SB6099-3
- 4 SB6099-2
- 5 SB6116-集合
- 6 SB6116-5
- 7 SB6116-3
- 8 SB6116-1



屋代遺跡群

- 1 SB6116-7
- 2 SD7025=SD8027
-41
- 3 SD2433-5
- 4 SD7030-集合
- 5 SD7030-37
- 6 SD7030-56
- 7 SD7030-14
- 8 SD7030-29
- 9 SD7030-64
- 10 SD7030-65
- 11 SD7030-73
- 12 SD7030-8
- 13 SD7030-43
- 14 SD7030-61
- 15 SD7030-18
- 16 SD7030-17
- 17 SD7030-33
- 18 SD7030-74



1



2



3



3



4



5



6



7



8



9



10



11



12



13



14



16



18



15



17

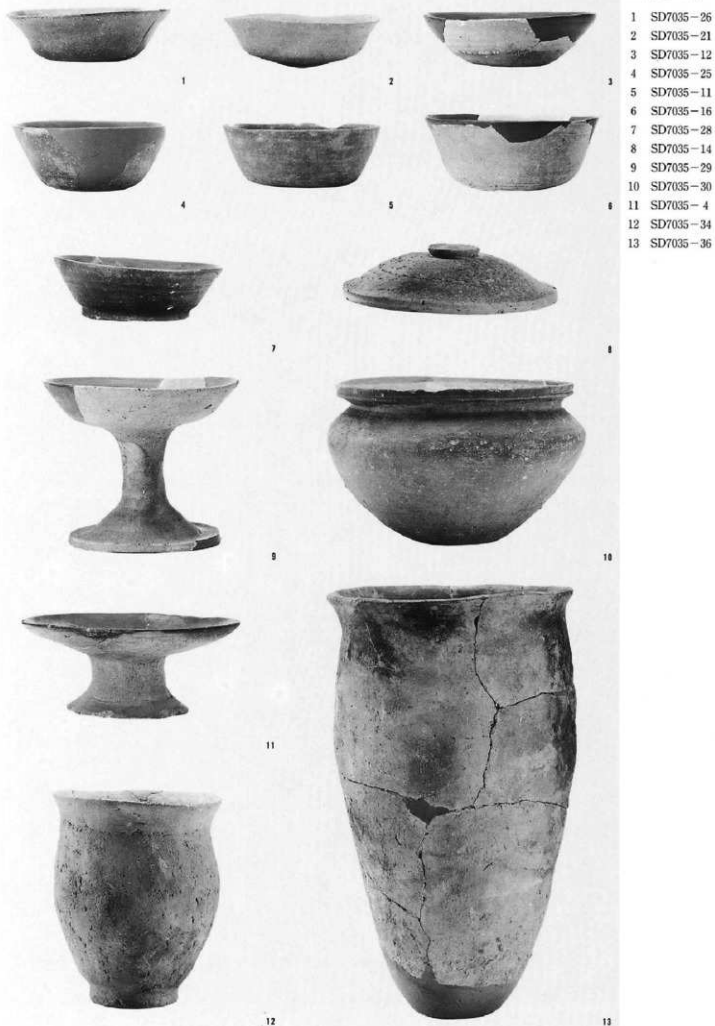
18

屋代遺跡群

- 1 SD7030-77
- 2 SD7030-79
- 3 SD7035-集合

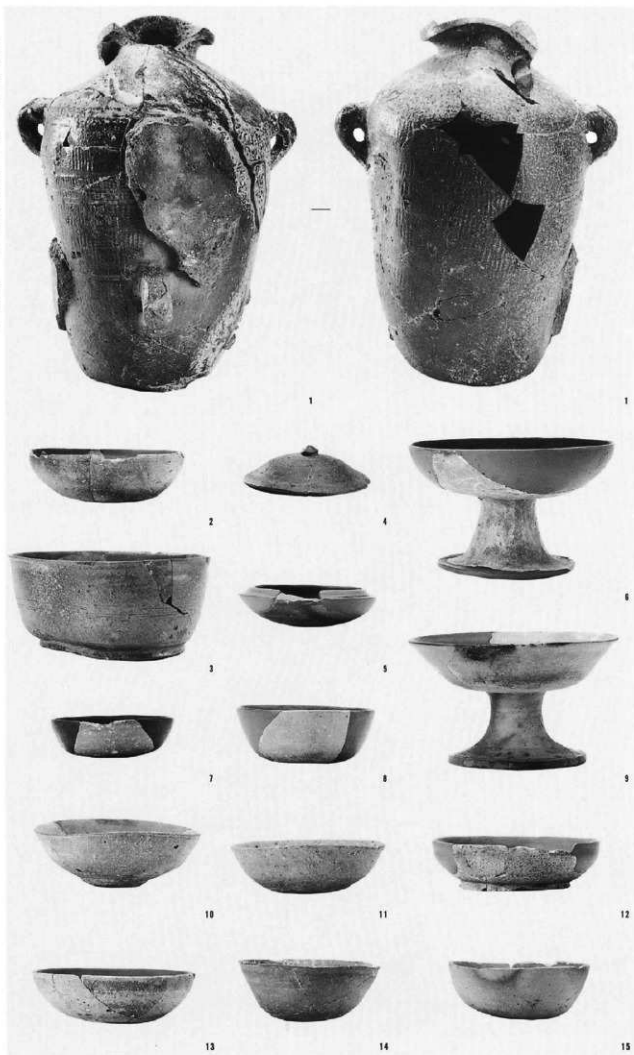


屋代遺跡群



屋代遺跡群

- 1 SD7036=SD8038
-19
- 2 SD7045=SD8032
4-16層 -19
- 3 同上 -7
- 4 SD7046=SD8044
3層 -5
- 5 同上 -46
- 6 同上 -18
- 7 SD7048=SD7057
=SD8044 1-2層
-11
- 8 SD7049-13
- 9 SD7048=SD7057
=SD8044 1-2層
-5
- 10 SD7049-11
- 11 SD7049-3
- 12 SD7051-11
- 13 SD7051-8
- 14 SD7051-10
- 15 SD7051-9



屋代遺跡群

- 1 SD7051-13
- 2 SD7056-8
- 3 SD7058-20
- 4 SD7058-6
- 5 SD7062-SX7037
- 6 同上 -5
- 7 同上 -15
- 8 同上 -8
- 9 同上 -17
- 10 同上 -13
- 11 SD7065=SD7067
- 12 =SD8044 4・5層
- 13 =SD8049 -22
- 14 同上 -4
- 15 同上 -3
- 16 同上 -24
- 17 同上 -28
- 18 同上 -32
- 19 同上 -17
- 20 SD8037-2



1



4



2



5



6



9



7



8



10



11



12



13



14



15



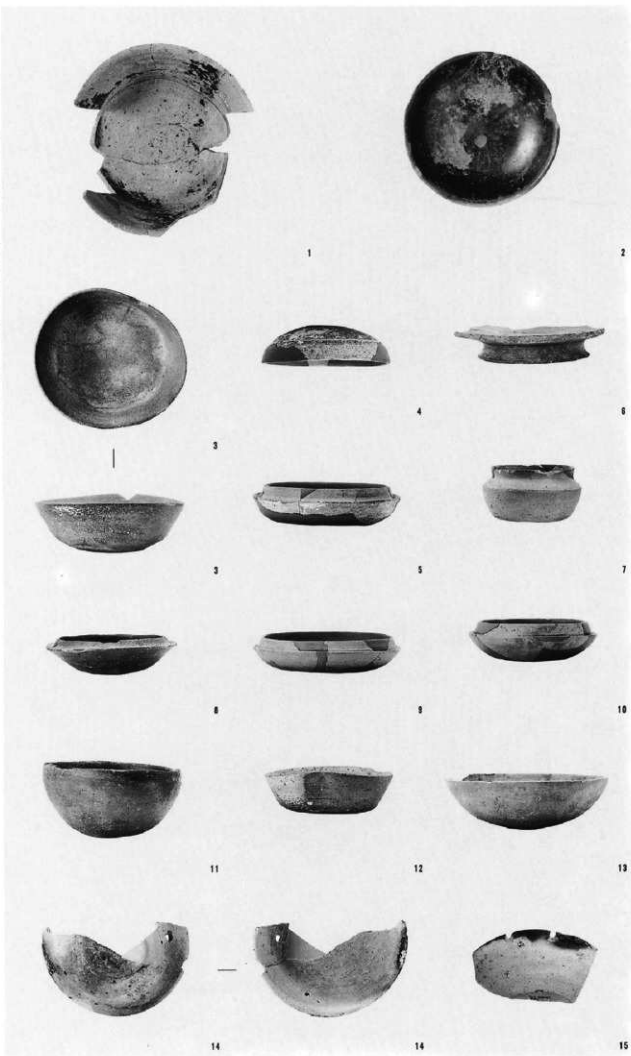
16



17

屋代遺跡群

- 1 SD8021-20
- 2 SD7025=SD8027
-47
- 3 SD7065=SD7067
=SD8044 4・5層
=SD8049 -43
- 4 SD7048=SD7057
=SD8044 1・2層
-26
- 5 SD7065=SD7067
=SD8044 4・5層
=SD8049 -53
- 6 同上 -55
- 7 同上 -56
- 8 同上 -71
- 9 同上 -72
- 10 同上 -67
- 11 同上 -61
- 12 同上 -66
- 13 同上 -60
- 14 SK1150-2
- 15 SK4183-1



屋代遺跡群

- 1 ST3001-20
- 2 SD7062-SX7037 -27
- 3 同上 -19
- 4 SQ5002-1
- 5 VII区-1
- 6 I区III-1層-7



1



2



3



3



5



4



古代の土製品1

屋代遺跡群

転用硯

- 7 I区-12



7



7



6

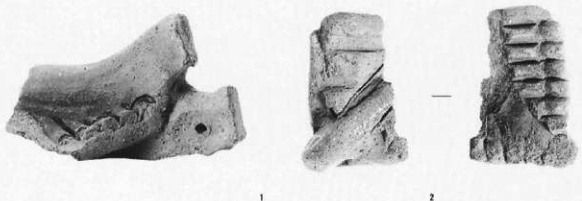
屋代遺跡群

瓦塔

- 1 ㊦c区Ⅲ-1層
～Ⅳ-1層上面
- 3

瓦塔

- 2～3 ㊦c区Ⅲ-1層
～Ⅳ-1層上面
- 6

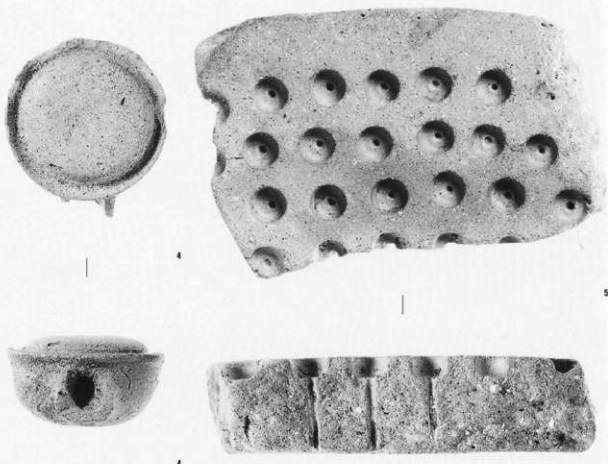


温砚

- 4 SB6106-10

ガラス小玉の鑄型

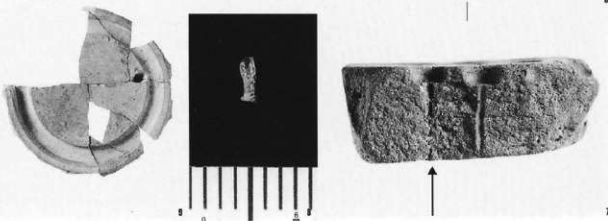
- 5～7 SB5134-144



- 8 同上の鑄型に
残ったガラス
拡大写真7の↑
部分にあったもの

円面硯

- 9 SB6053-9



1-29 土鉢

更埴条里遺跡

16 SB9001-39

屋代遺跡群

1 SD7068-97

(弥生・古墳期) 調査編入

2 SB5092-60

3 SB5090-59

4 SD7058-96

5 SD7048=SD7057

=SD8044 1・2層

-93

6 SD7030-91

7 SD7030-90

8 SB5055-58

9 SB125-46

10 SB4211-54

11 SB3029-52

12 SB4009-53

13 SB35-42

14 SB3015-51

15 SD4532-88

17 SB47-41

18 SB4516-55

19 SB3006-47

20 ST3005-106

21 SD4516-84

22 SD7051-95

23 第4水田

I I 17-114

24 SD7032=SD8028

3~5層 -98

25 SD2254-81

26 SD126-74

27 SC 5-65

28 SB6074-63

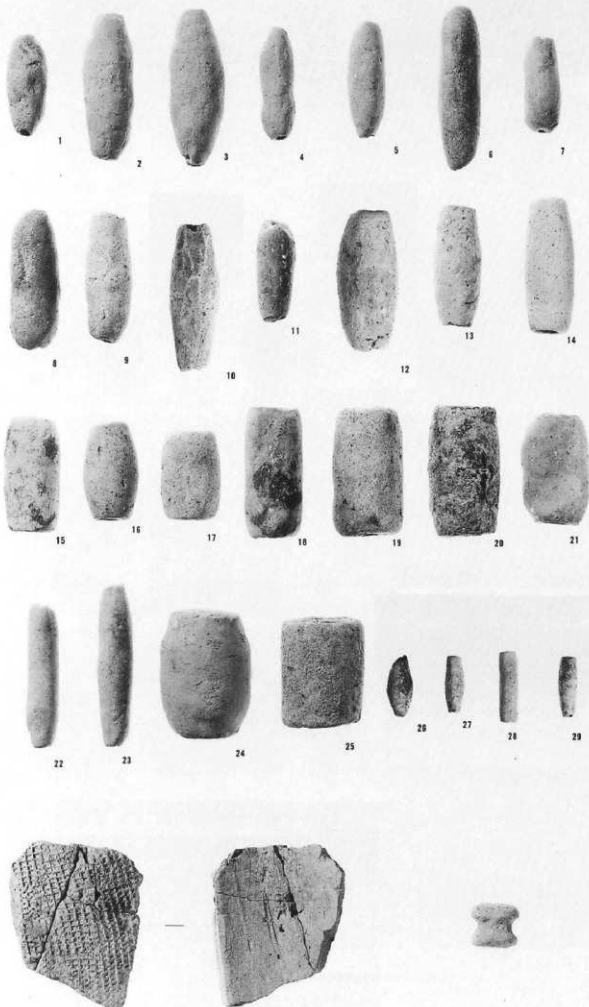
29 SC 6-66

布目瓦

30 SD3267-26

小型土製品

31 SD8021-143



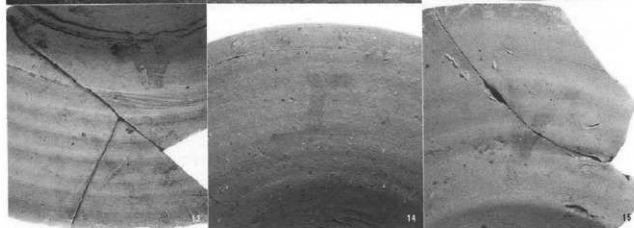
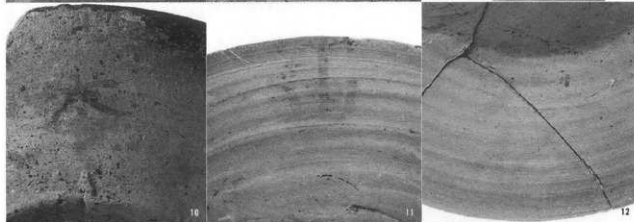
更埴条里遺跡

- 1 SB9001-4
- 2 SB9015
—図版343-1
- 3 SB9059-20
- 4 SB9072-4
- 5 SB9059-16
- 6 SK9265-1
- 7 SK9435-1
- 8 SK9435-2
- 9 K地区
IV-1b層-1



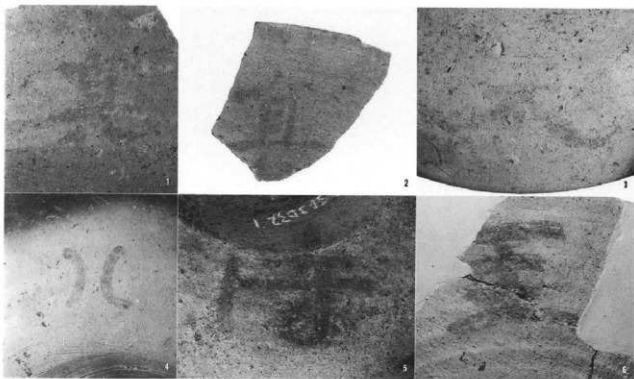
屋代遺跡群

- 10 SB54-3
- 11 SB3016-6
- 12 SB3031-10
- 13 SB3031-4
- 14 SB4011-2
- 15 SB4011-8

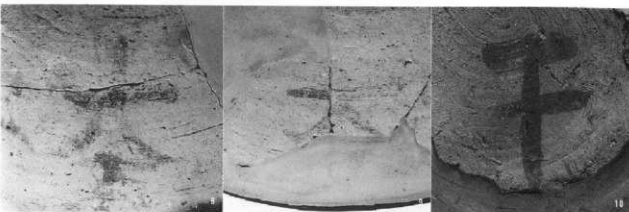


屋代遺跡群

- 1 SB5012-7
- 2 SB5012-10
- 3 SB5059-3
- 4 SB5095-6
- 5 SD3032-5
- 6 SD7025=SD8027
-9
- 7 同上 -13
- 8 同上 -11
- 9 同上 -11
- 10 SD7033=SD7034
-1

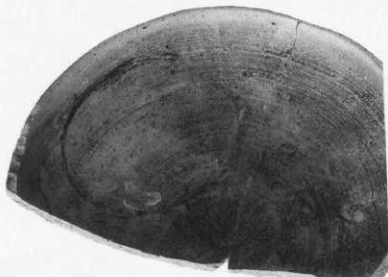
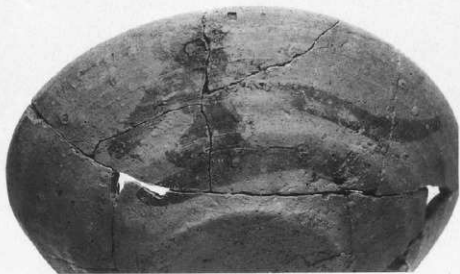


7



屋代遺跡群

- 1 SD7026=SD8029
- 1
- 2 SD7065=SD7067
=SD8044 4・5層
=SD8049
- 32
- 3 SD8021- 6



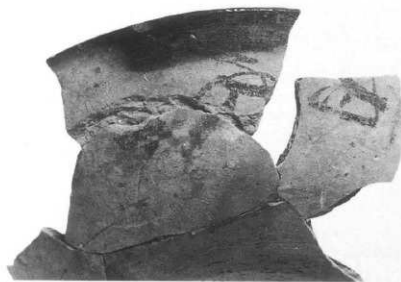
屋代遺跡群

- | | | |
|----|---------------|-----|
| 1 | SD7025=SD8027 | |
| | | -32 |
| 2 | 同上 | -19 |
| 3 | 同上 | -44 |
| 4 | 同上 | -45 |
| 5 | SA7001-1 | |
| 6 | SK335-2 | |
| 7 | SK1152-1 | |
| 8 | IKIV-Y5-1層-2 | |
| 9 | I区-3 | |
| 10 | I区-6 | |



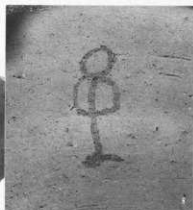
1

2



3

4



5

6

7



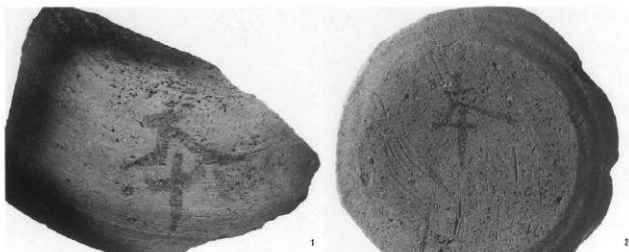
8

9

10

屋代遺跡群

- 1 I 区V-Y5-1層-3
2 I 区-2



屋代遺跡群

うるしがき土器

- 3 SK8016-1

刻書土器 1

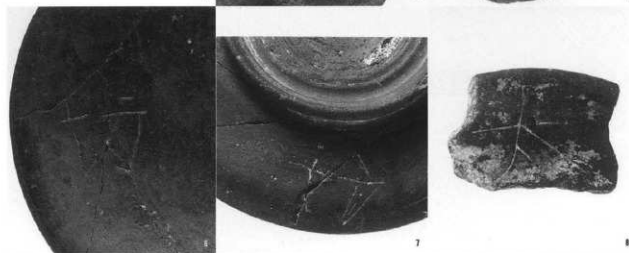
更埴条里遺跡

- 4 SB9002-12
5 k 地区 III 層-4
6 SB9071-9
7 SB9071-9



屋代遺跡群

- 8 SB57-4
9 SB76-4
10 SB59-2

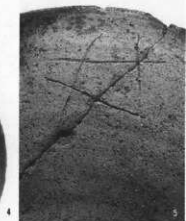


屋代遺跡群

- 1 SB124-6
- 2 SB4030-7
- 3 SB4204-11
- 4 SB4809-4
- 5 SD90-5
- 6 SD62-5
- 7 ST3001-16
- 8 Ⅷ区IV-1層-2
- 9 Ⅷ区IV-1層-5
- 10 I区IV層-5
- 11 ST3002-16



2



4

5



6



7



8



10

9

11

石臼

更埴条里遺跡

1 SB9071

屋代遺跡群

2 SB5133

3 SD7036

4 SD7051

5 SD7065

6 ㊦区包含層

敲石・磨石

屋代遺跡群

7 SB4816

8 SK6145

9 SB6054

砥石

屋代遺跡群

10 ㊦区包含層

11 SB51

12 SB30

13 SK4661

14 SK1152

更埴条里遺跡

15 A地区

16 SB9059

17 SB9069

屋代遺跡群

18 SB3013

19 ㊦区

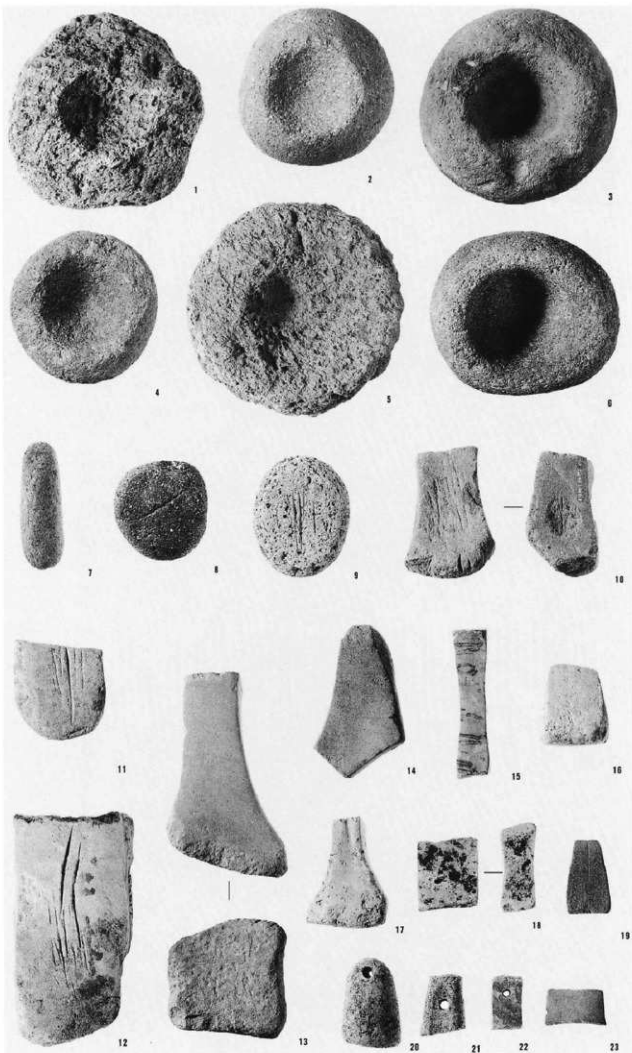
20 ㊦区

21 SB5064

22 SD8032

みがき石

23 SD8032



屋代遺跡群

24 SD5007

台石

25 SK5176

刃物痕のある礎石

26 SK489

軽石製品

27 SB5073

28 SB5059

29 ㊦区

30 SD8027

石錘

31 SB3016

不明円盤

32 SD22

紡錘車

33 SD3062

34 SB5036

35 SB5090

36 SB5090

37 SB6082

8 SD7046

石帯

39 SB37

40 SB37

41 SB37

凹みを持つ台石

42 SD7042



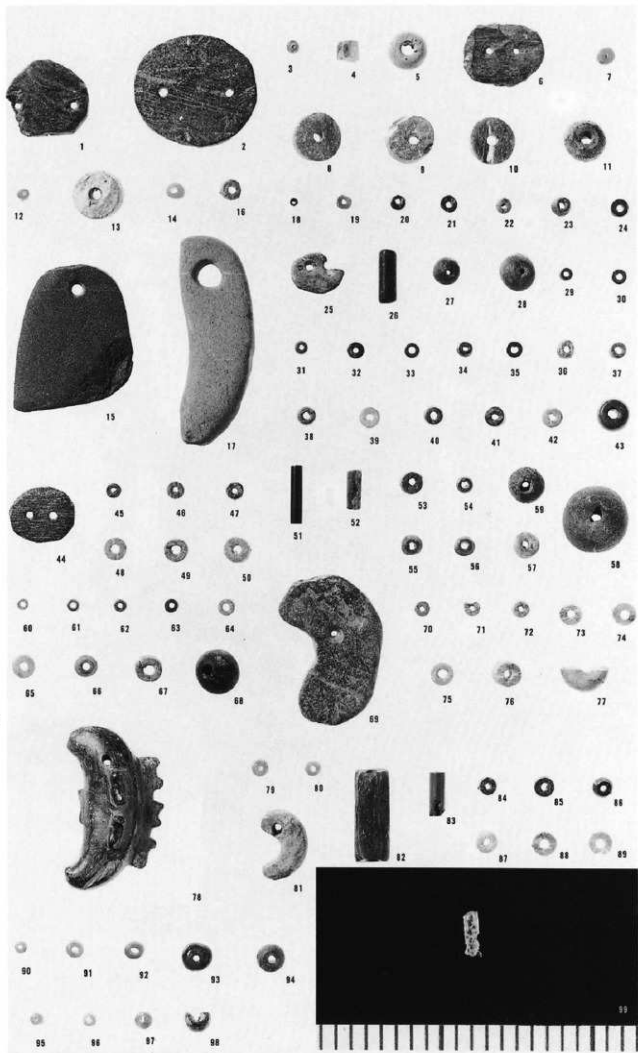
屋代遺跡群

- 1 SB4511
- 2 SB4811
- 3 SB5004
- 4 SB5030
- 5 SB5037
- 6 SB5090
- 7 SB6004
- 8 SB6035
- 9 - 10 SB6040
- 11 SB6053
- 12 SB6054
- 13 SB6119
- 14 SD7029
- 15 SD7035

- SD7045=SD8032・SX7036
- 16 SD8032 P 5
- 17 SD8032 P 6
- 18-24 SD8032 45層
- 25-43 SX7036
- 44-50 SD7058

- SD7062・SX7037
- 51-59 SD7062
- 60-69 SX7037

- SD7065=SD7067
- =SD8044 4・5層
- =SD8049
- 70-78 SD7067
- 79 SK5054
- 80 ST3002
- 81 ST3003
- 82-89 SX7035
- 90-94 ㊟区IV層
- 95-98 ㊟区層位不明
- 99 SB5134



屋代遺跡群

- 100 SB5021
 101 SB5036
 102 SB5064
 103 SD3262
 104 SD4209
 105 SD5012
 106 SD7035

SD7045=SD8032
 ・SX7036

107~109 SX7036

SD7062・SX7037

110 SX7037

SD7065=SD7067

=SD8044 4・5層

=SD8049

111~112 SD7067

113 SK5175

114・115 SK6462

116 SK8011

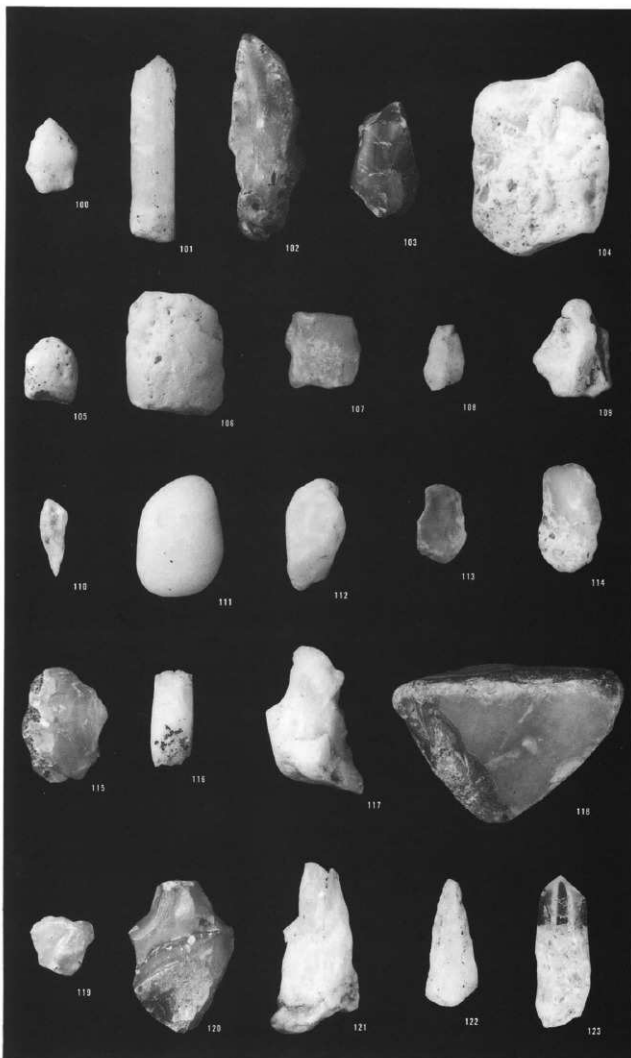
117 ㊶区IV層

118~120 ㊵区IV層

121 IV層

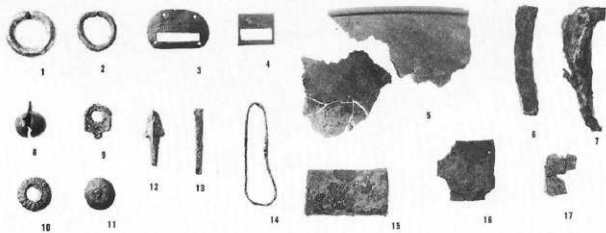
122 ㊵区 IV層

123 ㊶区層不明



銅・青銅製品

- 1 ㊦区包含層-19
- 2 SB4802-4
- 3 SD7034-11
- 4 SD7030-10
- 5 SB4201-8
- 6 BKS SB9071-1
- 7 SB4021-3
- 8 SD7048-13
- 9 SK4847-15
- 10 SD4514-9
- 11 SB5031-5
- 12 SB6053-7
- 13 ㊦区包含層-17
- 14 SB5133-6
- 15 SD7046-12
- 16 SB 8-2
- 17 SK4041-14



鉄製品

斧

屋代遺跡群

- 1 SD8021-120



鋤鍬先

屋代遺跡群

- 2 SB6133-97
- 3 ST3001-142
- 4 SD7058-118



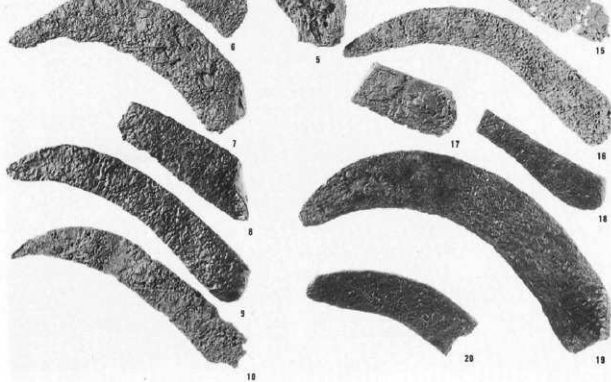
鎌

更埴条里遺跡

- 5 SB9002-9
- 6 SB9003-4
- 7 SB9043-10

屋代遺跡群

- 8 ㊦区包含層-177
- 9 SB4203-58
- 10 SB5021-70
- 11 SB5064-80
- 12 SB5109-86
- 13 SB5171-88
- 14 SB6099-96
- 15 SK3276-130
- 16 SK4158-131
- 17 SK4823-136
- 18 ㊦区包含層-174
- 19 ㊦区包含層-185
- 20 ㊦区包含層-166



小刀・刀子
更埴条里遺跡

- 21 SB9001-6
22 SB9003-2
23 SB9069-13
24 SB9073-15

屋代遺跡群

- 25 SB 8-20
26 SB41-22
27・28 SB53-26・25
29 SB63-27
30 SB110-30
31 SB111-31
32 SB112-32
33 SB119-35
34 SB4008-50
35 SB4012-53
36 SB4031-57
37 SB5013-69
38 SB5134-87
39 SB5173-90
40 SB6085-94
41 SB6097-95
42 SC11-98
43 BSKK地区包含層
44 SD28-106
45 SD62-109
46 SD2433-113
47 SD4515-115
48 SD7035-117
49 SD7065-119
50 ㊦区包含層-188
51 SK3265-129
52・54 ㊧区包含層
-163・162
53 ST3002-144
55 ㊨区包含層-153

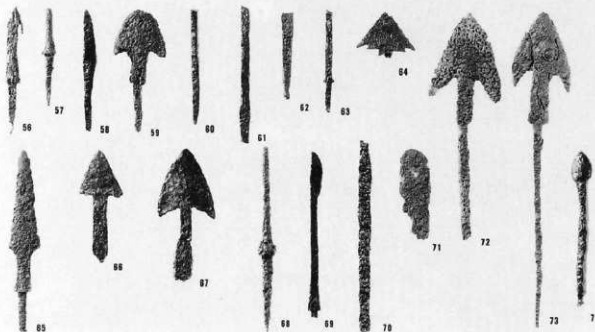
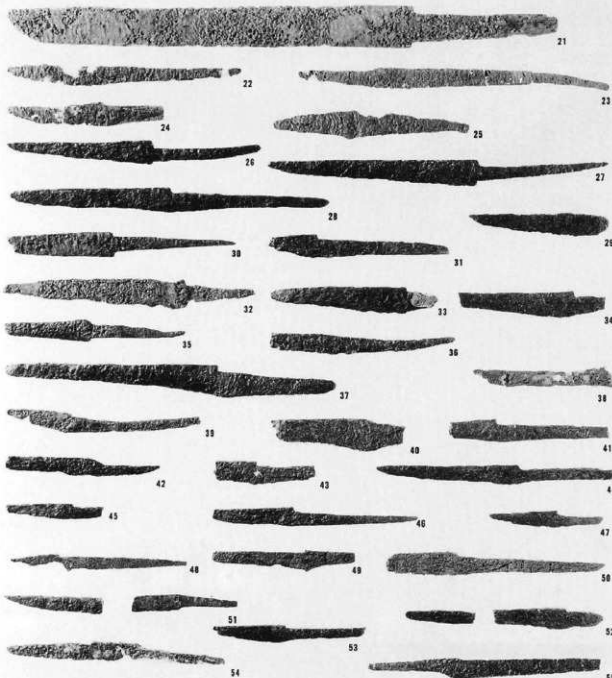
鎌

更埴条里遺跡

- 56 SB9050-12
57 SF901-121

屋代遺跡群

- 58 SB4012-54
59 SB4026-55
60 SB4030-56
61 SB4210-59
62 SB5031-73
63 SB5033-74
64 SB6040-92
65 SC3123-104
66 SD32-107
67 SD3243-114
68 SK66-126
69 SK5053-137
70 SK6024-138
71 ST3002-143
72・74 ㊦区包含層
-159・156
73 SB69-29



芋引金具

屋代遺跡群

- 75 SB4008-48
- 76 SB4806-63
- 77 ㊶区包含層-155
- 78 ㊸区包含層-186

紡錘車

更埴条里遺跡

- 79 SB9001-7
- 80 SB9003-S2
- 81 SK9435-125

屋代遺跡群

- 82 SB4809-64
- 83 SB5005-67
- 84 SB6062-93
- 85 SB5037-77
- 86 SK417-128

釘

屋代遺跡群

- 87 SB 8-19
- 88 SB114-33
- 89 SB131-39
- 90 SB4008-52
- 91 SB6002-91
- 92 SD58-108
- 93 SK4241-135
- 94・95 SK6182
-140・139
- 96 ST3001-141
- 97 SX 4-148
- 98 ㊶区包含層-182
- 99-102 ㊸区包含層
-183・165・164
- 101 ㊸区包含層-167

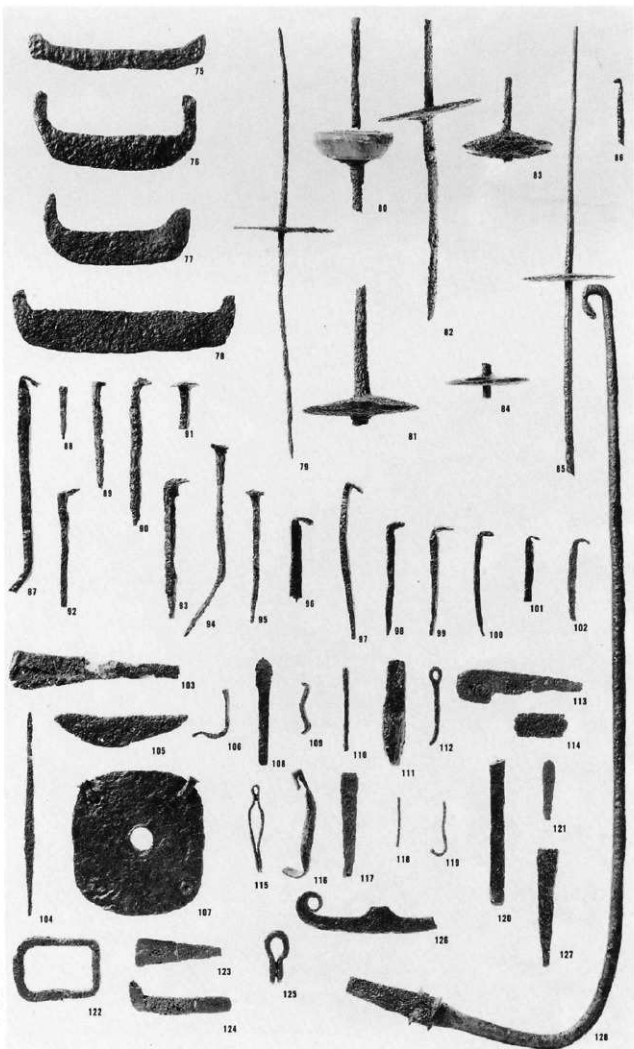
不明品、その他

更埴条里遺跡

- 103 SB9005-5
- 104 SB9073-14

屋代遺跡群

- 105-106 SB41-21・23
- 107 SB120-36
- 108 SB3009-40
- 109 SB3032-46
- 110 SB4008-51
- 111 SB4223-61
- 112 SB5022-71
- 113 SB5064-79
- 114 SB5090-83
- 115 SD77-110
- 116 SD90-111
- 117 SC3123-102
- 118 BKS SK9129-124
- 119 SK4214-133
- 120 ST3004-145
- 121 SX 5-149
- 122 BKS地区包含層
-151
- 123・124 ㊶区包含層
-157・154
- 125 ㊸区包含層-168
- 126 ㊸区包含層-169
- 127 ㊸区包含層-176
- 128 ㊸区包含層-184



更埴条里遺跡

ST918(SF901)

- 1 橢形鍛冶滓(含鉄) - (2)
- 2 橢形鍛冶滓 - (4)
- 3 橢形鍛冶滓 - (5)
- 4 橢形鍛冶滓 - 1
- 5 橢形鍛冶滓 - 2
- 6 橢形鍛冶滓 - 3
- 7 鉄塊系遺物 - 4
- 8 鉄塊系遺物 - (1)
- 9 羽口 - (6)
- 10 羽口 - 5
- 11 羽口 - 6
- 12 羽口溶解物 - 7
- 13 金床石(破片) - 8
- 14 鍛造剝片 - (7)
- 15 鉄製品 - 122
- 16 鉄製品(鐵) - 121
- 17 鉄製品(釘) - 123

屋代遺跡群

SK470

- 18 橢形鍛冶滓(含鉄) - (34)
- 19 橢形鍛冶滓 - 9
- 20 橢形鍛冶滓 - 10
- 21 橢形鍛冶滓 - 11
- 22 鉄塊系遺物 - 12
- 23 羽口 - 13
- 24 羽口 - (35)
- 25 羽口 - 14
- 26 炉壁(鍛冶炉) - (36)
- 27 炉壁(鍛冶炉) - 15

SK535

- 28 橢形鍛冶滓(含鉄) - (37)
- 29 橢形鍛冶滓(含鉄) - 16
- 30 橢形鍛冶滓(含鉄) - 17
- 31 鉄塊系遺物(鈍化) - (38)
- 32 鉄塊系遺物(鈍化) - (39)
- 33 羽口 - (40)
- 34 羽口 - 18
- 35 炉壁(鍛冶炉) - 19
- 36 金床石(破片) - 20
- 37 鉄製品(釘)

SK536

38 鉄製品

SK538

39 炉壁(鍛冶炉?) - (41)

40 炉壁(鍛冶炉?) - 21

SK543

41 炉壁(鍛冶炉) - 22

42 炉壁(鍛冶炉) - (42)

SF 8

43 橢形鍛冶滓 - (45)

44 橢形鍛冶滓 - 23

45 橢形鍛冶滓 - 24

46 再結合滓 - 25

47 再結合滓 - 26

48 再結合滓 - 27

49 炉壁(鍛冶炉) - 28

50 炉壁(鍛冶炉) - (46)

51 鍛造剝片 - (43)

52 粒状滓 - (44)

SF12

53 橢形鍛冶滓(含鉄) - 29

54 橢形鍛冶滓(含鉄) - 30

55 鉄塊系遺物 - 31

56 炉壁 - (48)

57 炉壁 - (49)

58 炉壁 - 32

SB3006

59 橢形鍛冶滓 - 33

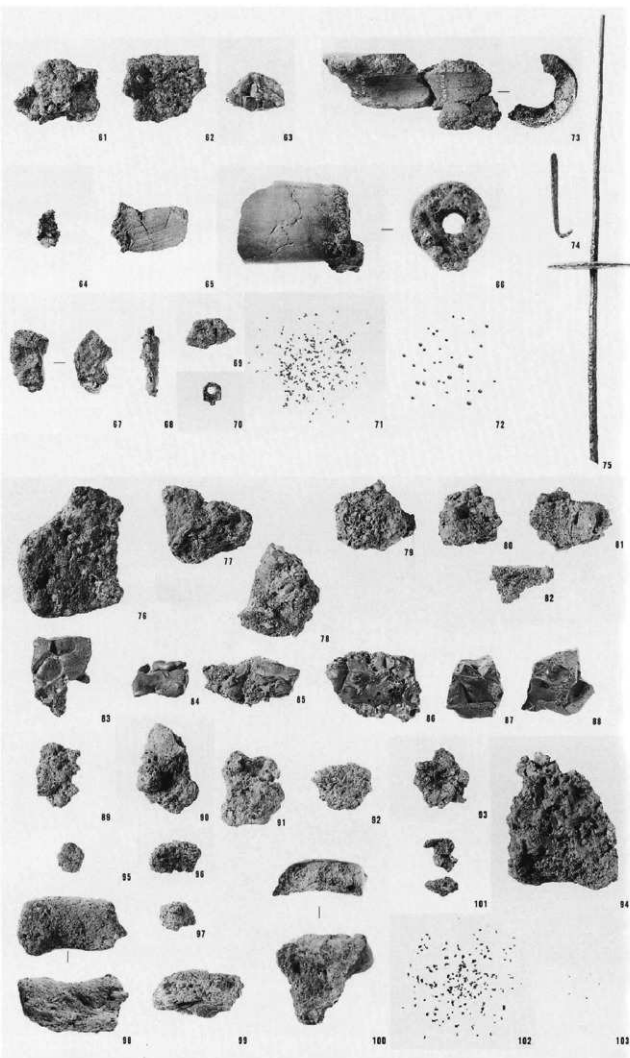
60 鉄製品

() 金銅字の調査用考古観察表番号

屋代遺跡群

SK4847

- 61 椀形鍛冶滓—(30)
- 62 椀形鍛冶滓—34
- 63 椀形鍛冶滓—35
- 64 鉄塊系遺物—36
- 65 羽口—(33)
- 66 羽口—37
- 67 羽口—38
- 68 鉄製品(釘)—(32)
- 69 鉄製品
- 70 青銅製品—15
- 71 鍛造銅片—(28)
- 72 粒状滓—(29)
- SB5037
- 73 羽口—39
- 74 鉄製品—76
- 75 鉄製品(特殊車)—77
- SB5061
- 76 炉内滓(炉底塊)—40
- 77 炉内滓(炉底塊)—41
- 78 炉内滓(炉底塊)—(18)
- 79 炉内滓(特殊?)—42
- 80 炉内滓(特殊?)—43
- 81 炉内滓(特殊?)—44
- 82 炉内滓(特殊)—45
- 83 製煉滓(流出孔(溝)滓)—(19)
- 84 製煉滓(流出孔(溝)滓)—46
- 85 製煉滓(流出孔(溝)滓)—47
- 86 製煉滓(流出孔(溝)滓)—48
- 87 製煉滓(流出孔(溝)滓)—49
- 88 製煉滓(流出孔(溝)滓)—50
- 89 椀形鍛冶滓—(24)
- 90 椀形鍛冶滓—(25)
- 91 椀形鍛冶滓—51
- 92 椀形鍛冶滓—52
- 93 椀形鍛冶滓(含視)—(22)
- 94 椀形鍛冶滓(含視)—(23)
- 95 鉄塊系遺物(錆化)—(26)
- 96 鉄塊系遺物(錆化)—53
- 97 鉄塊系遺物(錆化)—54
- 98 炉壁(製煉炉)—55
- 99 炉壁(?)—(27)
- 100 炉壁(鍛冶炉)—56
- 101 鉄製品
- 102 鍛造銅片—(20)
- 103 粒状滓—(21)



() 金属学的調査用考古観察表番号

屋代遺跡群

SD7025=SD8027

6・7・9-11 SD7025

SD8027 4層

12-14 SQ8051

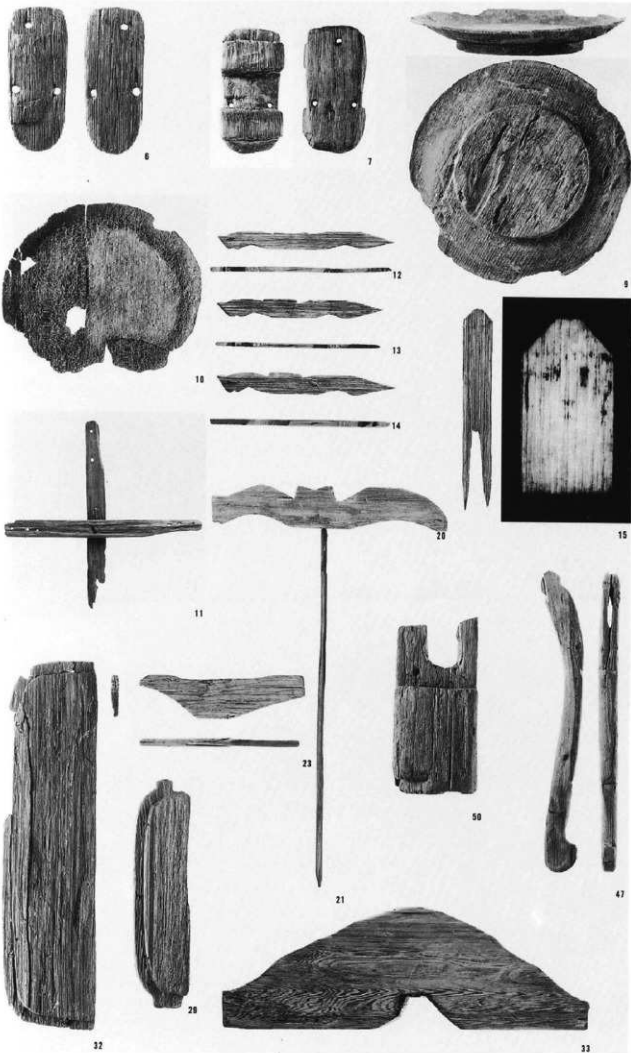
SD8027 4層

15・20・21・23・29・

32・33

SD7026=SD8029

47・50 SD7026



屋代遺跡群

61・62 SD8029

SD7028=SD8028 2層

76・88 SD8028 2層

SD7030 下層

89・90・93・94・100・

101

118~120 SD7030 中層

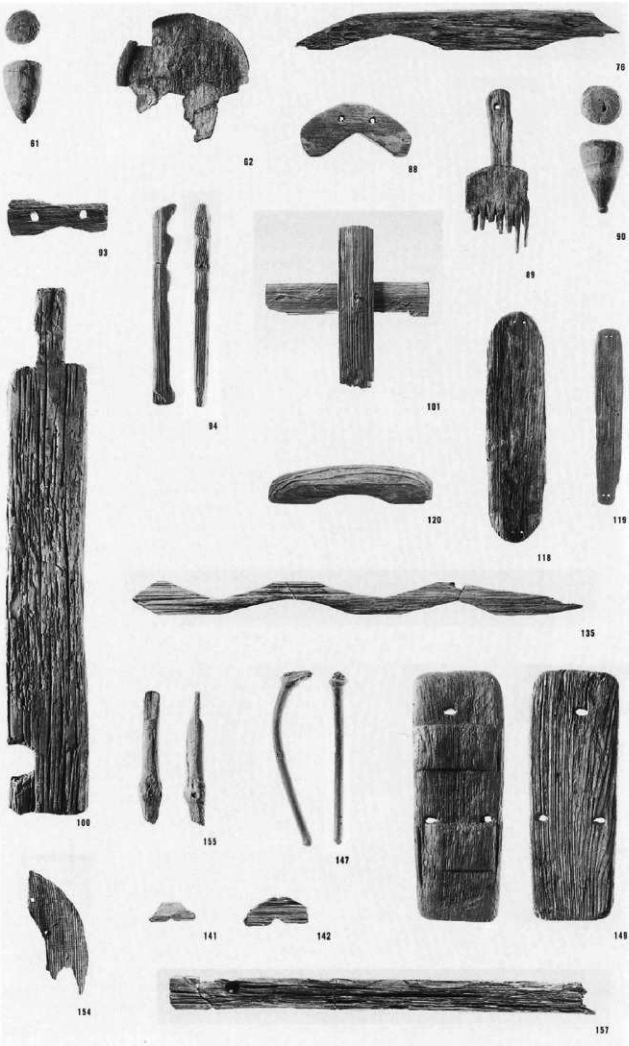
SD7030 上層

135 SQ8039

SD7030 上層

141・142・147・149・

154・155・157



屋代遺跡群

SD7031

165・166・168・171
・172

SD7032=SD8028

3・4・5層

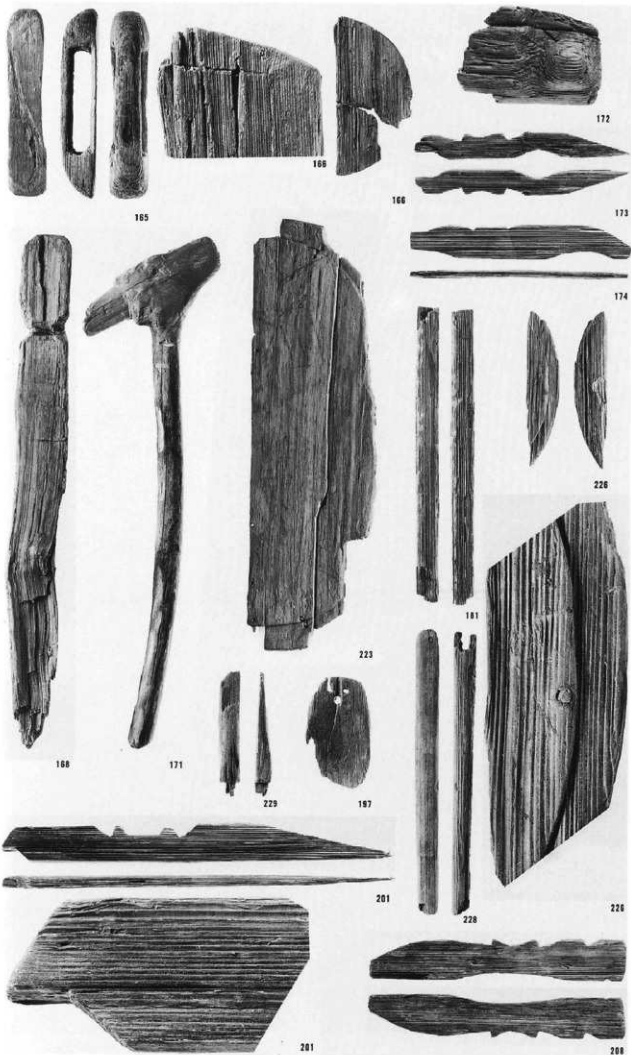
SD7032 SQ8040

173・174・181

SD7032

197・201・208・223

・226・228・229



屋代遺跡群

SD7032

219・233・235

SD8028 5層

236 SQ8034

242 SQ8035

SD8028 5層

250・251・254

SD8028 4層

256~258 SQ8041

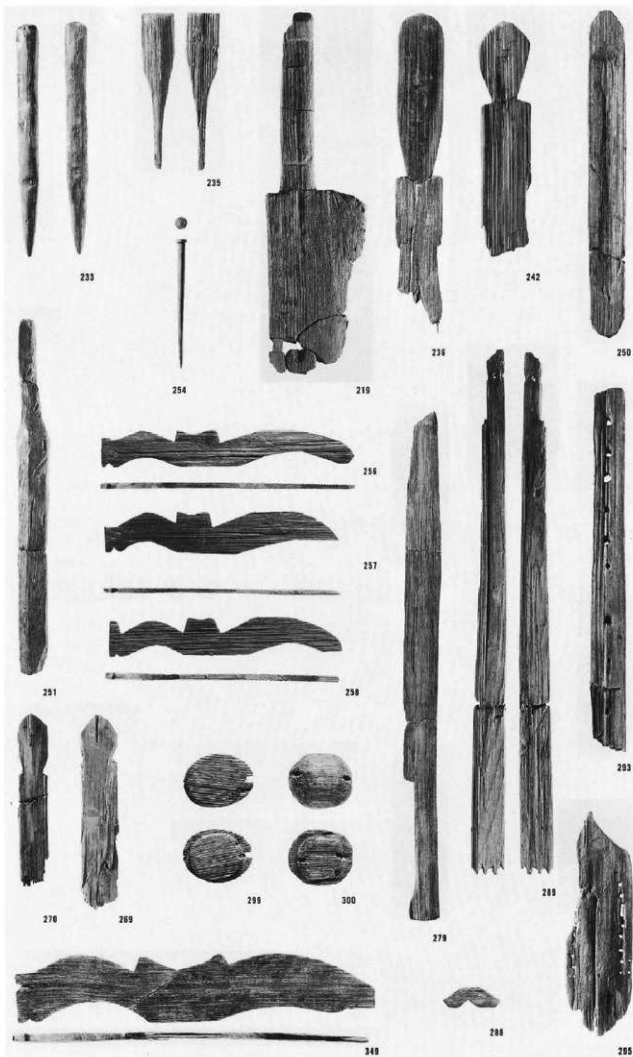
269・270 SQ8042

SD8028 4層

279・288・289・293・

295・299・300

349 SD8028 3層



屋代遺跡群

SD8028 3層

310・311 SQ8043

330 SQ8044

SD8028 3層

351・374~356・371・372

379 SD8028 3・4・5層

387・388 SD7034

SD7035

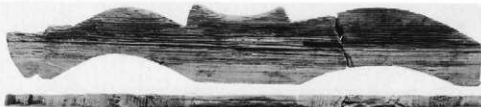
391~393 SQ8026

403・404 SD7035



310

311



351



330



354



355



358



371



372



376



388



383

387

381
(36)382
(36)383
(36)

403



404

屋代遺跡群

SD7035

406・407・409・412・

414・416-418・420・

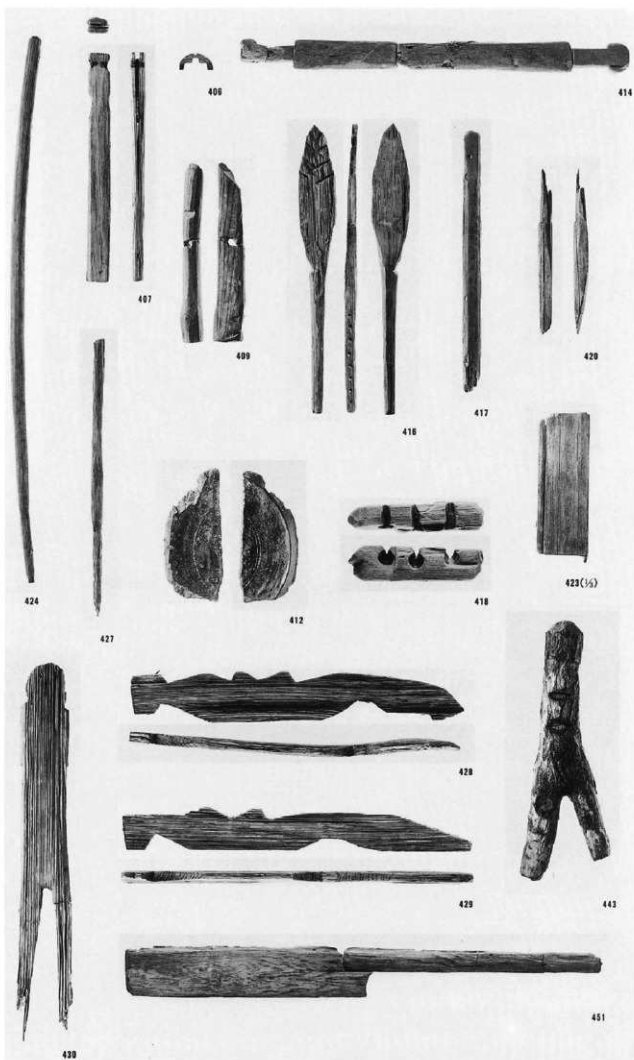
423・424・427

SD7036=SD8038

SD7036

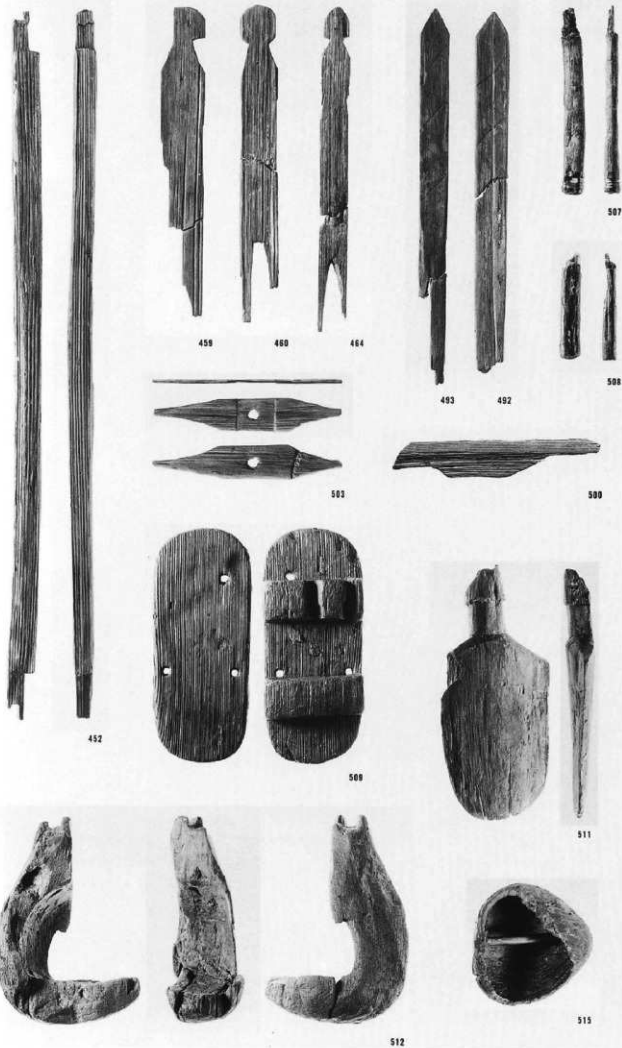
428-430 SQ8025

443・451 SD7036



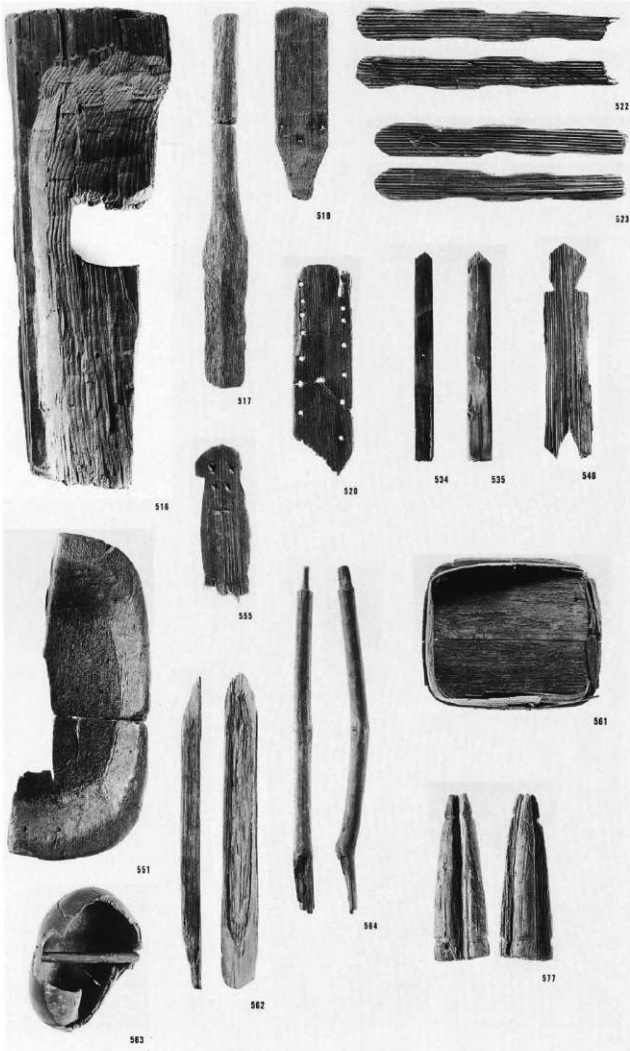
屋代遺跡群

452 SD7036
 SD8038 下層
 459・460 SQ8021
 464 SQ8022
 492・493 SQ8023
 SD8038
 500・503・507-509・
 511・512・515



屋代遺跡群

SD8038
 516・517・519・520
 SD8038 1層
 522・523 SQ8030
 534・535 SQ8029
 SD7037
 546・551 SQ8032
 SD7038
 555・561-564
 577 SD8040



屋代遺跡群

SD7042

594・596・599・601-603

SD7044=SD7047

623 SD7047

SD7045=SD8032

SD7045

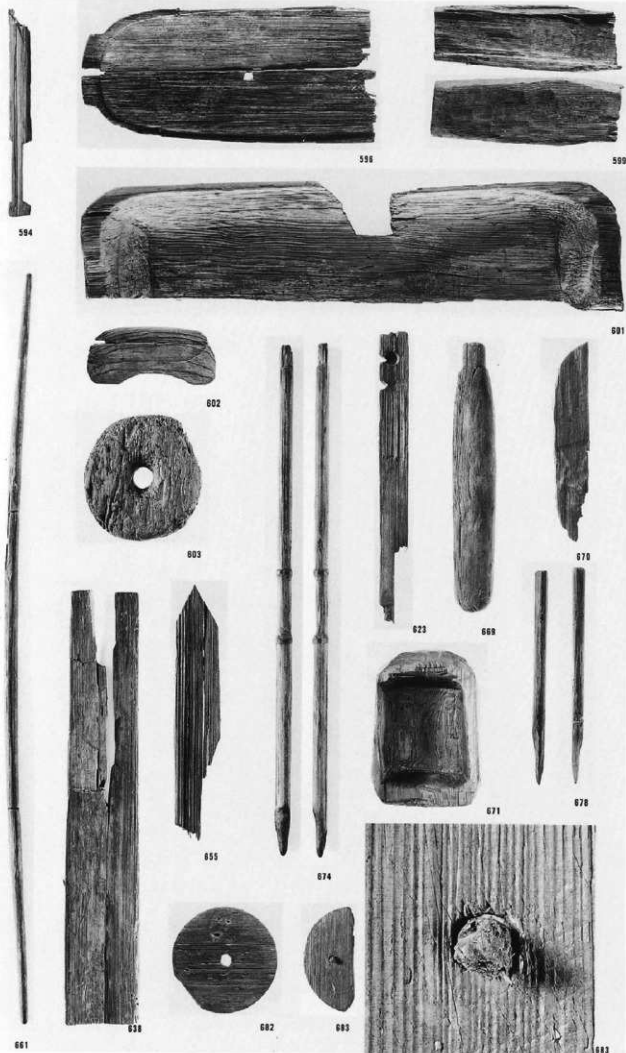
638 SQ8008

655・661 SQ8010

SD8032 45層

669-671・674・678

682・683 SD8032 44層



屋代遺跡群

685-691 SD8032 44層

SD8032 26層

705-708 SQ8011

SD8032 15・16層

724-728 SQ8018

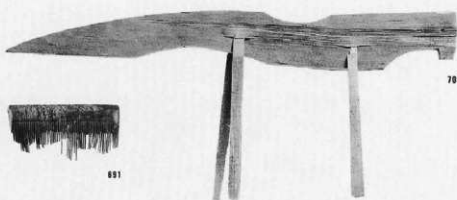
SQ8016

755-758・761-763・

780



685(1/2)



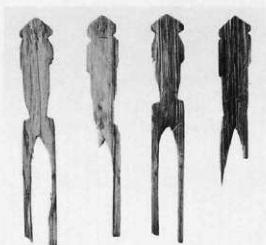
705



691

706 707

708



724

725

726

727



728



756



755



758

757



761



762



763



780

屋代遺跡群

794・795 SQ8016

807・809 SD8032

813・819 15・16層対応

822 モミガラ堆積部

SD8044 3層

823 SQ8005

SD8044 3層

837・840・841

SD7048=SD7057

=SD8044 1・2層

843 SD7048



794(1/2)



795(1/2)



807



809



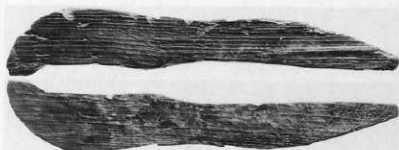
813



819



822



823



840



837



841

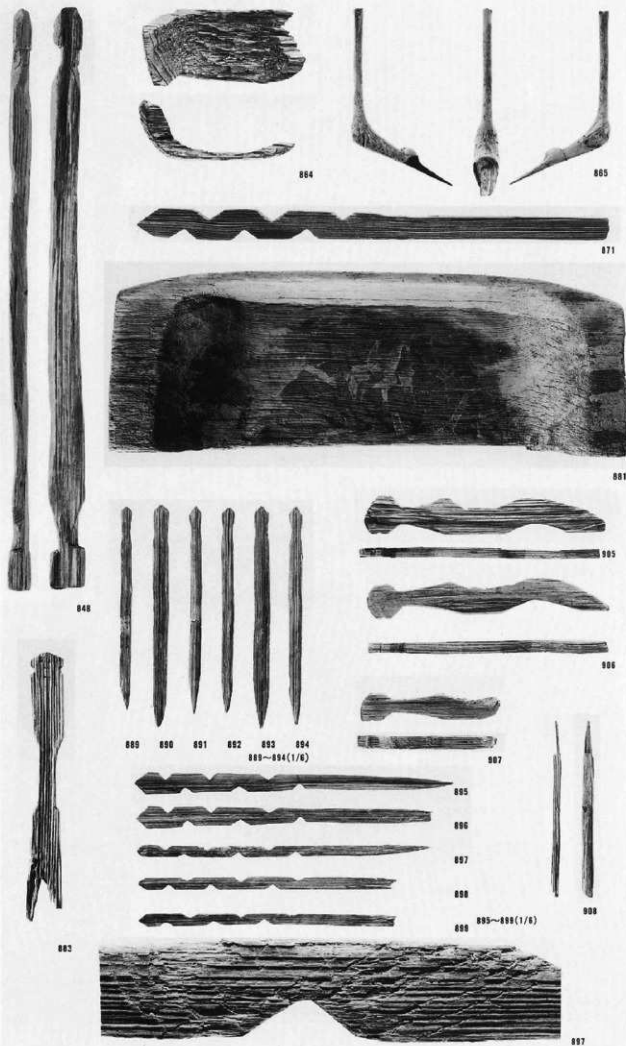


843

屋代遺跡群

SD7048=SD7057
=SD8044 1・2層
848 SD7048
864 SD7049
865 SD7051
SD7056
871 SQ8013
881 SD7058

SD7065=SD7067
=SD8044 4・5層
(下層)=SD8049
883 SD7065
SD8044 下層
889~899 SQ8004
SD8049
905~908 SQ8003



屋代遺跡群

910・911 SD8049

SD7070

912・914・915

916 SD8034

SD8035

926 SQ8050

934・935 SD8037

941 SD8041 4層

942・943 SD8041

3・4層

959 SD8041 層不明



910



911



912



914



915



916



926



934



935



941



942



943



959

屋代遺跡群

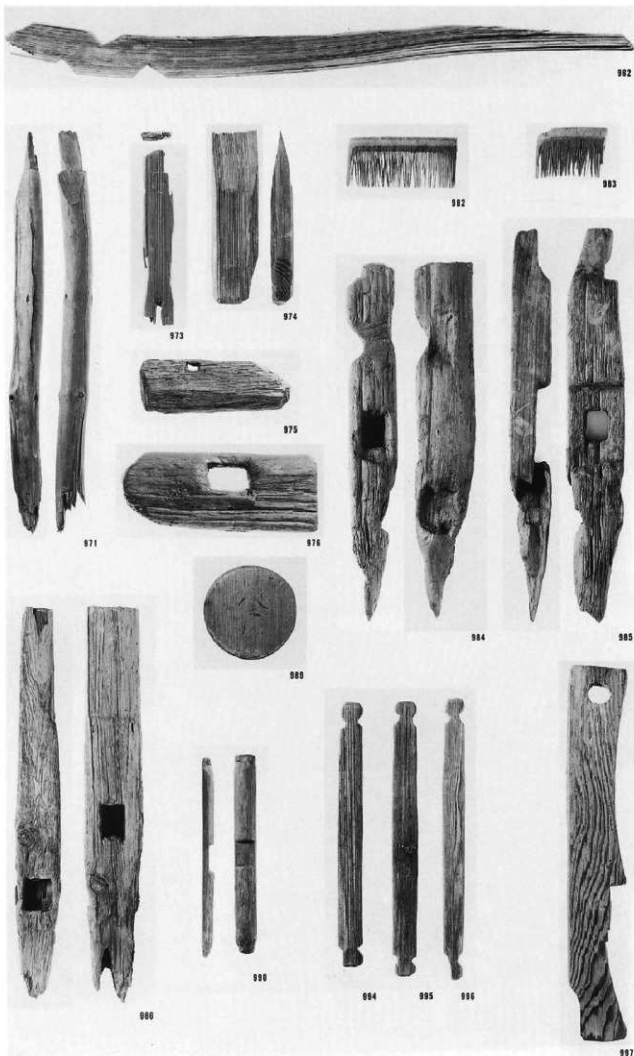
962 SD8043 3層
971・SD8043 2層
973~976

更埴条里遺跡

982 SK9265
983 SK9300
SK9930
984~986・989・990

屋代遺跡群

994~997 SK7017



屋代遺跡群

992 SX7035

更埴条里遺跡

998・999 A区V層

1002~1005 B区V層

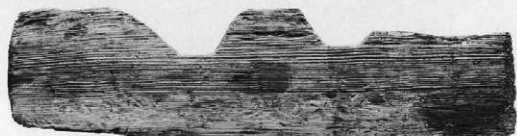
屋代遺跡群

1006 6区第4水田面

1008・1009

6区第5水田面

1010 SD7042



992



998



999



1002



1004



1005



1003



1008



1006



1009



1010

屋代遺跡群

SD7025=SD8027

1011~1017 SD7025

1018~1021 SD8027 4層

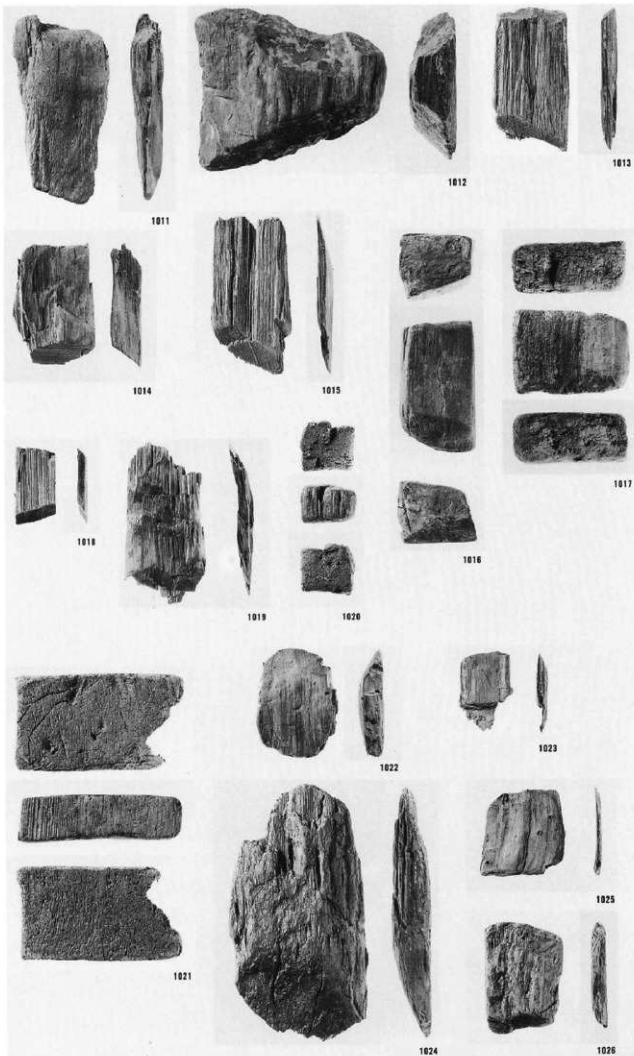
1022 SD8027 3層

1023 SD8027 1層

SD7026=SD8029

1024~1026 SD7026

縮尺：1/4



屋代遺跡群

SD7026=SD8029

1027 SD8029

1028・1031

SD7030下層

1029・1030・1032

SD7030中層

1033~1037

SD7030

1038 SD7031

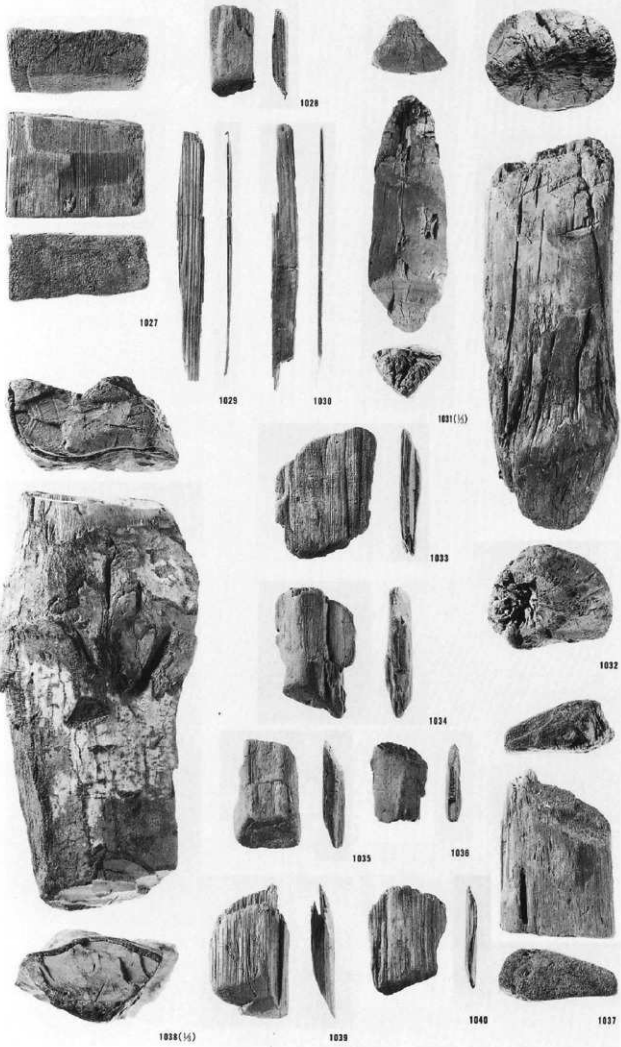
SA7001

1039・1040

SD7031

縮尺： $\frac{1}{2}$

$\frac{1}{4}$ (1031・1038)



屋代遺跡群

1041-1044
SD7031

SD7032=SD8028

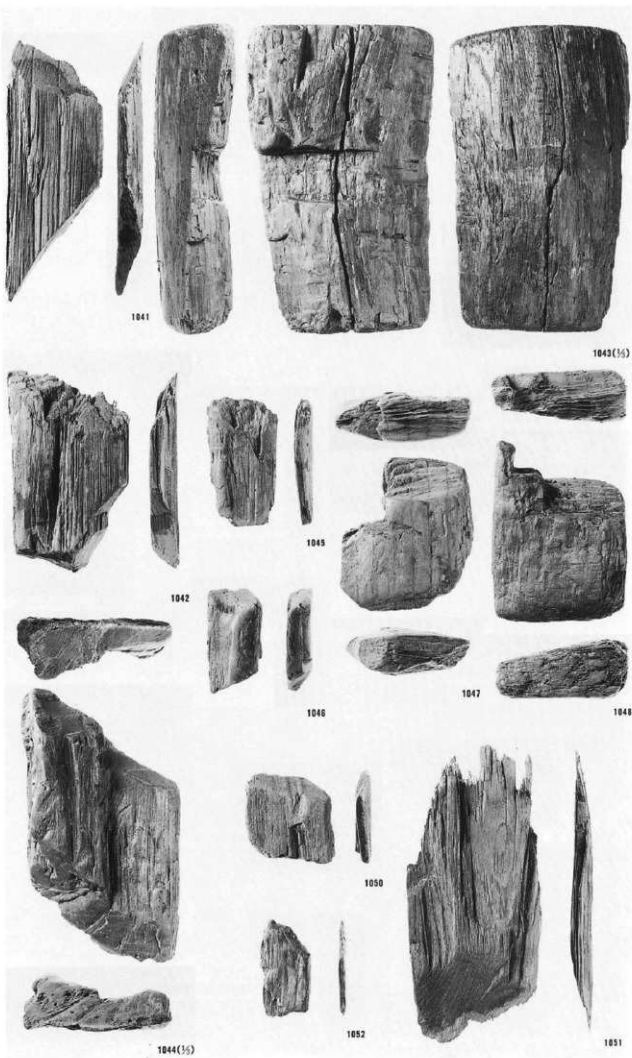
3・4・5層

1045-1048・1050

SD7032

1051・1052

SD8028 5層

縮尺： $\frac{1}{2}$ $\frac{1}{2}$ (1043・1044)

屋代遺跡群

- 1049 SD7032
- 1053・1054
SD8028 5層
- 1055・1056
SD8028 4層
- 1057・1058
SD8028 3層
- 1059 SD8028 層不明

SD7033=SD7034

- 1060・1061
SD7033
- 1062 SD7034

縮尺： $\frac{1}{2}$
 $\frac{1}{4}$ (1049)



1053

1054



1055

1057



1058



1059



1060



1049(1/2)



1060



1061



1062

屋代遺跡群

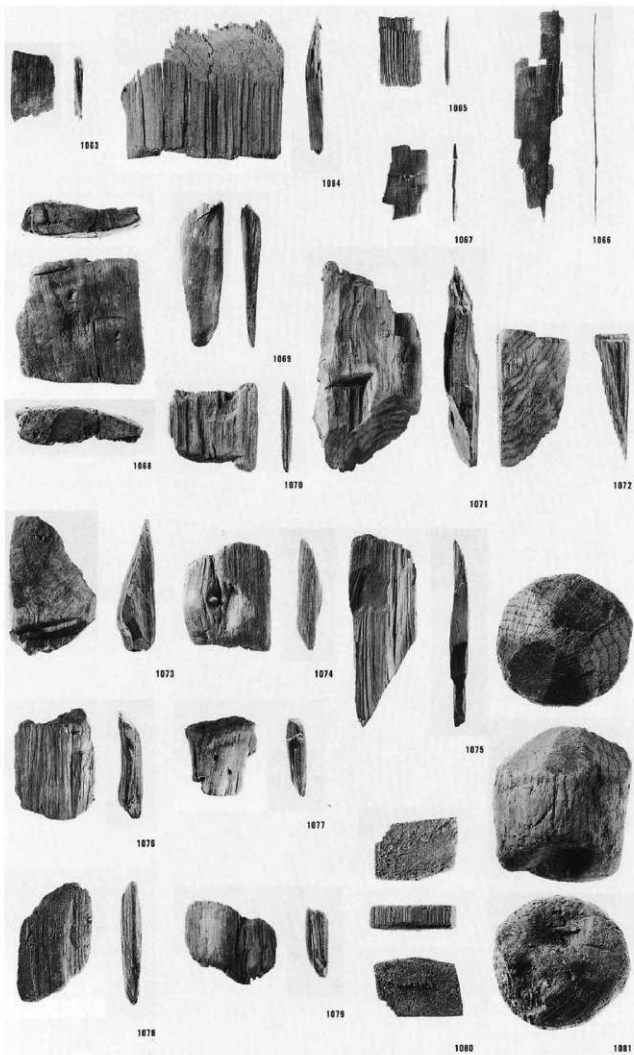
1063・1064

SD7034

1065-1081

SD7035

縮尺：1/4



屋代遺跡群

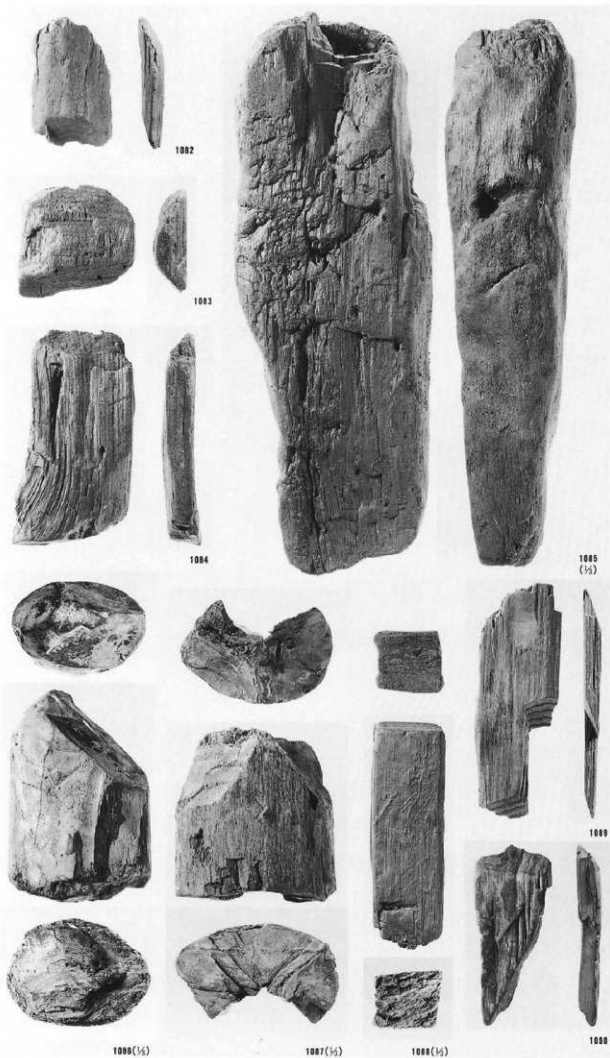
SD7036=SD8038

1082~1088

SD7036

1089・1090

SD8038

縮尺： $\frac{1}{2}$ $\frac{1}{2}$ (1085~1088)

屋代遺跡群

1091-1098

SD8038

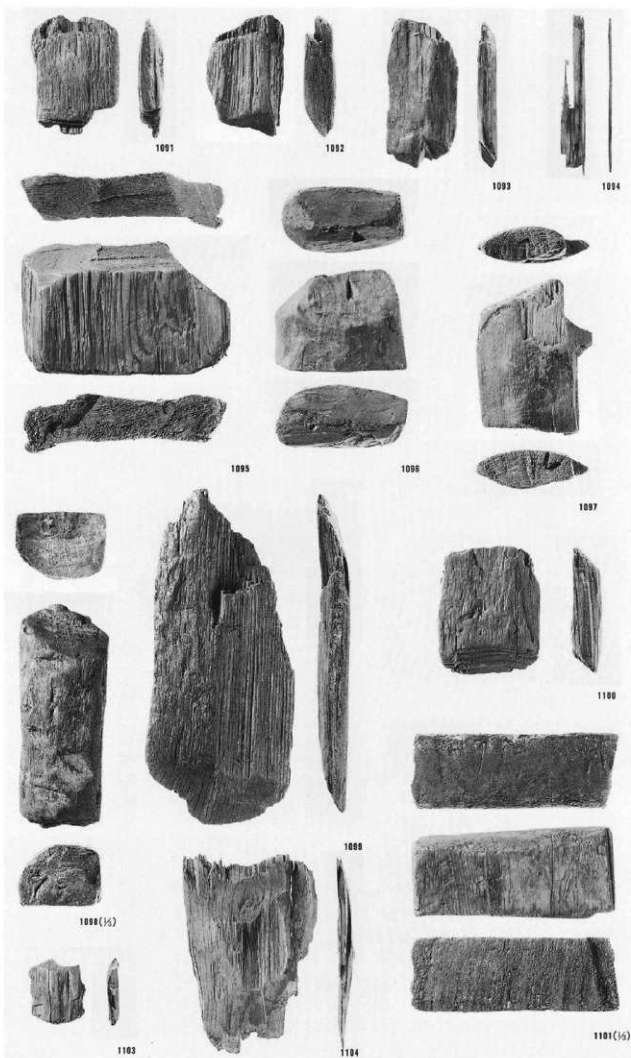
1099-1101

SD7038

SD7043・SD7050

1103 SD7043

1104 SD7050

縮尺： $\frac{1}{2}$ $\frac{1}{2}$ (1098・1101)

屋代遺跡群

1102 SD7042

SD7044-SD7047 ·
SX7034

1105 SD7047

1106 · 1107

SX7034

SD7045-SD8032

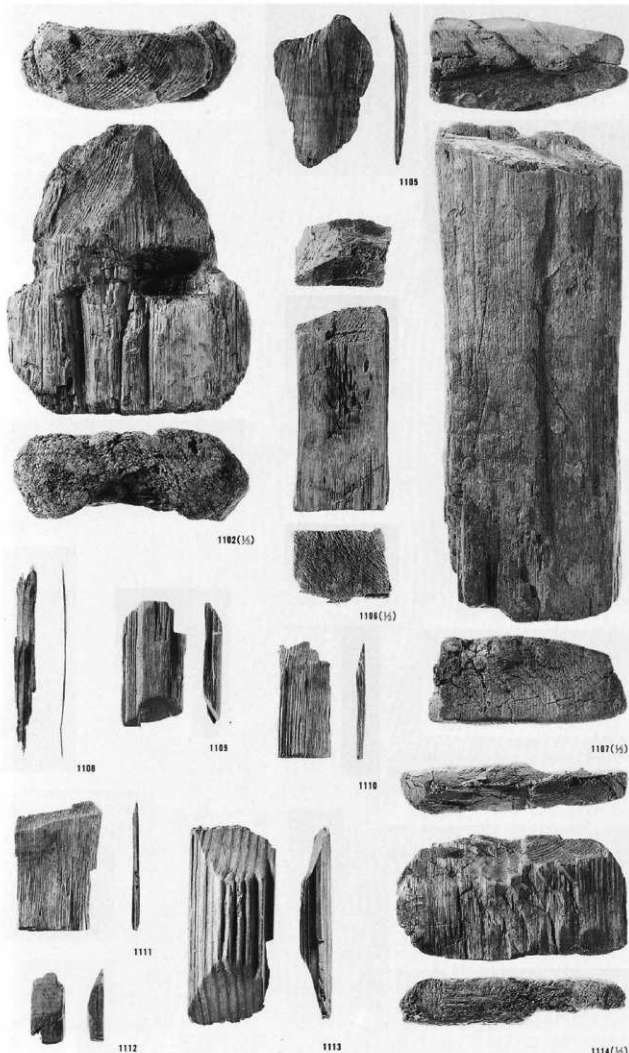
1108-1114

SD7045

縮尺：1/2

1/2 (1102 · 1106

1107 · 1114)



屋代遺跡群

1115~1126

SD8032 SQ8006

1127~1130

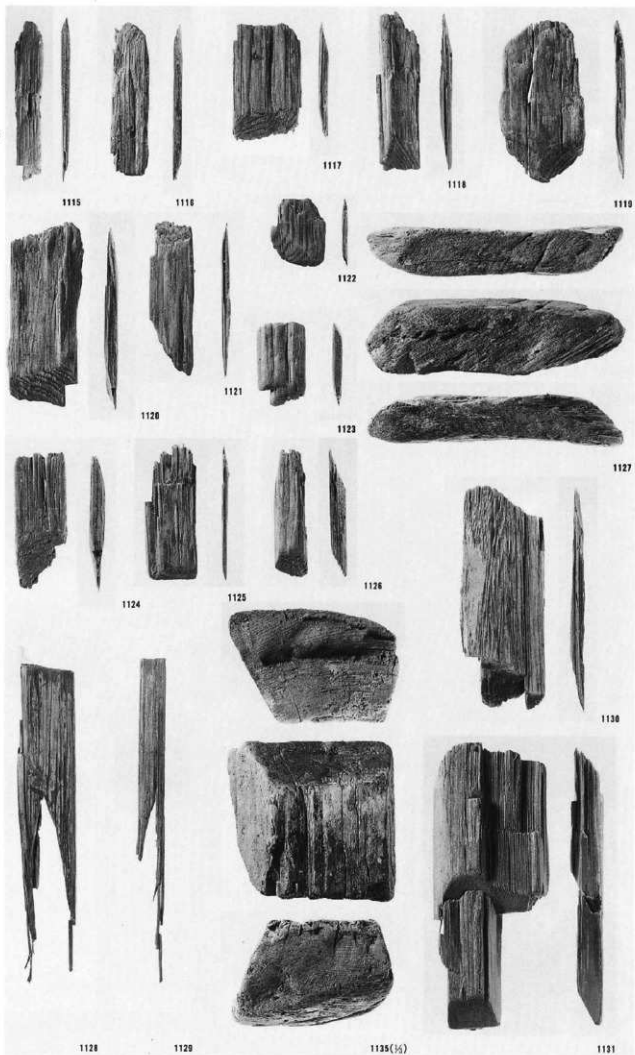
SD8032

SD7046=SD8044 3層

1131 SD8044

SD7062・SX7037

1135 SX7037

縮尺： $\frac{1}{2}$ $\frac{1}{2}$ (1135)

屋代遺跡群

SD7046 =
SD8044 3層

1132・1133

SD8044

1134 SD7051

SD7065 = SD7067 =
SD8044 4・5層 =
SD8049

1136-1138

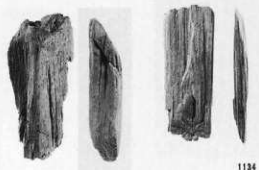
SD7065

1139-1141

SD8049

縮尺：1/2

号(1140・1141)



1140(1/2)

1141(1/2)

屋代遺跡群

1142・1143

SD7070

1144 SD8039

1145・1146

SD8041 5層

1147 SD8041

1150 SX7035

縮尺： $\frac{1}{2}$ $\frac{1}{2}$ (1144・1147)

1150)

