

銅・青銅製品

更埴条里遺跡

- 1 SB9032-1
- 2 K地区Ⅲ層上面-3

屋代遺跡群

- 3 SB6113-5
- 4 SB4201-4

銭

更埴条里遺跡

- 5 K地区Ⅳ層-9

鉄製品

斧

更埴条里遺跡

- 6 SB9047-38

鐮

更埴条里遺跡

- 7 SB840-34
- 8 SB840-35
- 9 SB9047-37
- 10 K地区Ⅲ-2層-86
- 11 I地区Ⅲ-2層-87

屋代遺跡群

- 12 SB101-53
- 13 ㊦区Ⅲ-2層-110
- 14 ㊦区Ⅲ-2層-111

紡錘車

更埴条里遺跡

- 15 SK9236-78

屋代遺跡群

- 16 SB1-40
- 17 SB1-41
- 18 SB3028-59
- 19 SD4504-72
- 20 ㊦区Ⅲ-2層-116
- 21 ㊦区Ⅲ-2層-115

※銭は実寸
他は S = 1 : 2



刀子

更埴条里遺跡

- 22 SB806-10
23 SB806-11
24 SB806-12
25 SB842-22
26 SB848-26
27 SB848-27
28 SD857-68
29 SD950-69
30 K地区Ⅲ-2層-79
31 K地区Ⅲ-2層-80



屋代遺跡群

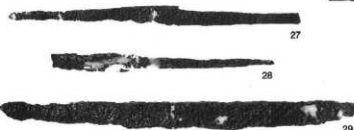
- 32 SB13-47
33 SB3022-55
34 SB4201-60
35 ①区Ⅲ-2層-104
36 ③区Ⅲ-2層-105



鍔

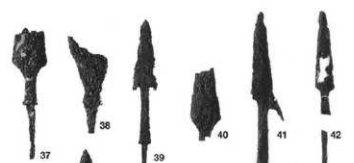
更埴条里遺跡

- 37 SD953-70
38 SK9238-76
39 I地区Ⅲ-2層-89
40 K地区Ⅲ-2層-90
41 H地区Ⅲ-2層-88
42 I地区Ⅲ-2層-92



屋代遺跡群

- 43 SB1-44
44 SB13-46
45 SB103-51
46 SB106-52
47 SB4502-62
48 SD23-71
49 ⑤区Ⅲ-Ⅳ層-117



釘

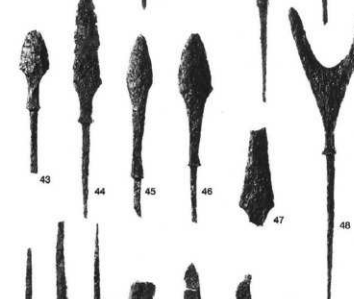
更埴条里遺跡

- 50 SB836-24
51 SB853-31
52 SB9049-39
53 SK9047-75
54 K地区Ⅲ-2層-96



屋代遺跡群

- 55 SB18-48
56 ②区Ⅲ-2層-103
57 ②区Ⅲ-2層-102

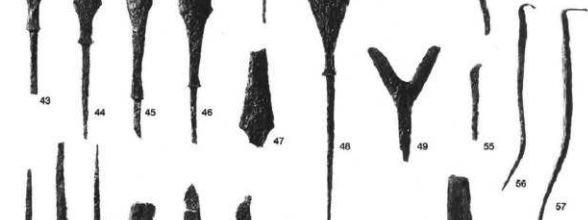


鍔

更埴条里遺跡

屋代遺跡群

- 58 SB806-14
59 SB22-50
60 SB4004-56



ノミ状金具

更埴条里遺跡

- 61 SB826-23
62 K地区Ⅲ-2層-94



屋代遺跡群

- 63 SB40-49

孛引金具

屋代遺跡群

- 64 ④区Ⅲ-2層-107

鍔金具

更埴条里遺跡

- 65 SB833-19
66 K地区Ⅲ-2層-81



鍔鍔

更埴条里遺跡

- 67 Ⅲ区Ⅲ-Ⅳ層-101

すべてS=1:2

鍮銀先

屋代遺跡群

68 SB4503-65

69 ㊸区Ⅲ-2層-113

不明品・その他

更埴条里遺跡

70 SB806-15

71 SB808-16

72 SB821-18

73 SB841-20

74 SB9047-36

75 SD857-66

76 SK9238-77

77 I地区Ⅲ-2層-95

78 I地区Ⅲ-2層-97

79 K地区Ⅲ層上-99

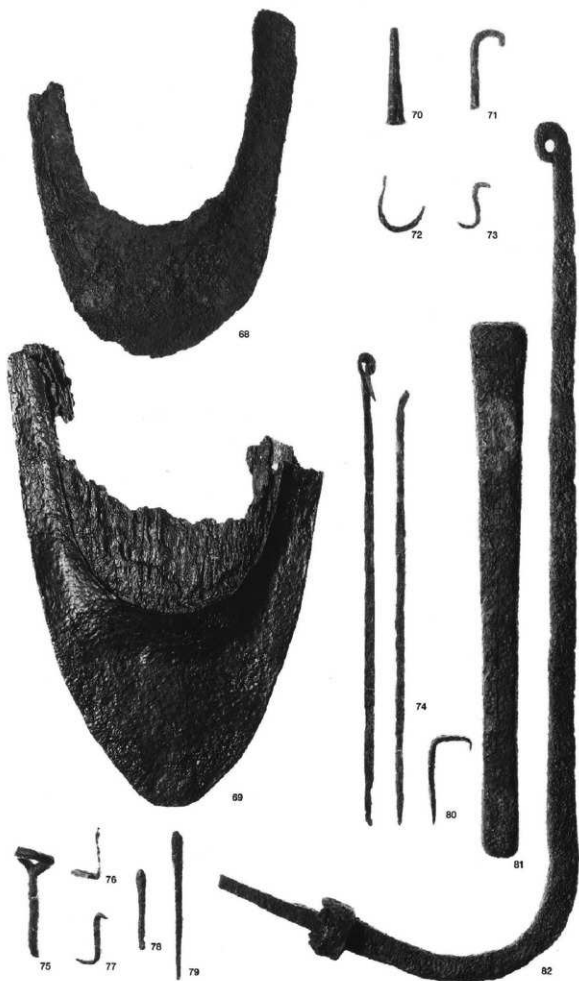
屋代遺跡群

80 SB4004-57

81 ㊸区Ⅲ-2層-114

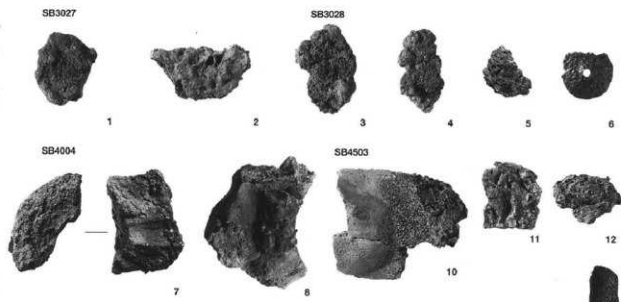
82 ㊸区層位不明-118

S = 1 : 2



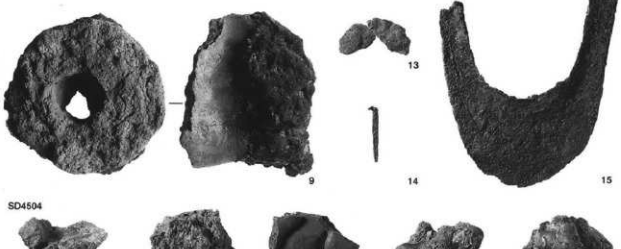
屋代遺跡群

- SB3027
1-2 含鉄塊形鍛冶滓-1-2
SB3028
3-5 含鉄塊形鍛冶滓-3-5
6 鉄製品(柄鐮車)-(50)
SB4004
7-9 羽口-6-7
8 炉壁-8
SB4503
10 羽口-9
11 炉壁-10
12 鍛冶滓(羽口)-11
13 鉄製品-(63)
14 鉄製品(釘)-(64)
15 鉄製品(鋤根先)-(65)



屋代遺跡群

- SD4504
16-17 炉内滓(伊壁) -12-14
18-20 流出口(溝)滓-13-15-16
21 炉内滓-17
22 塊形鍛冶滓-18
23 鉄塊系遺物-19
24-26 羽口-20-22
27 炉壁-21
28 炉壁溶解物-23
29 鉄製品(釘)-(73)
30 鉄製品(柄鐮車)-(72)



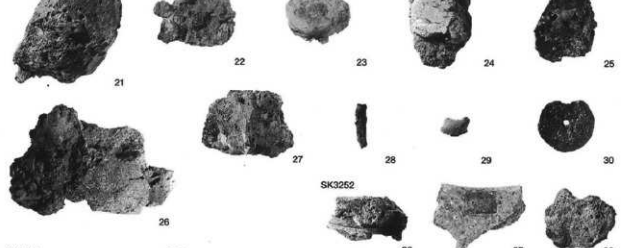
更埴条里遺跡

- SK9259
31-23 含鉄塊形鍛冶滓-24-25-28
33-34 鉄塊系遺物-26-27



屋代遺跡群

- SK3252
36 羽口-29
37 石製品-30
38 伊壁-31
39 含鉄塊形鍛冶滓-33
40-41 鉄塊系遺物-32-34
42 鍛造剥片
43 粉状滓



※ ()内の数字は
図版149-153に
対応する



更埴条里遺跡

K地区集落

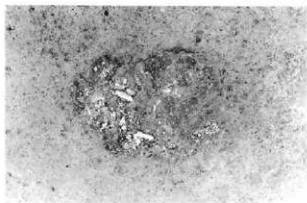
K地区全景



左：木田区画
右：SB9022



左上：SD931・932
左下：SK9153
右：SD933



左: SK9205遺物

右: SK9134



左: SK9235

右: SK9269



左: SK9262

中: SK9263

右: SK9267



左: SK9390

右: SK9487

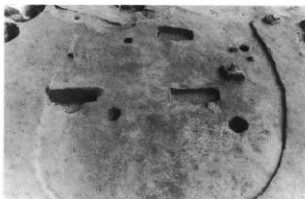




屋代遺跡群

①区集落

①区全景



左: SB9

右: SB16



左: SB17

右: SB31



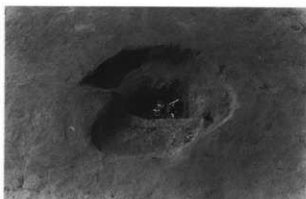
左: SB32

右: SD23遺物



左: SD24~27

右: SK11



左: SK11アップ

右: SK27



左: SK30

右: SK44



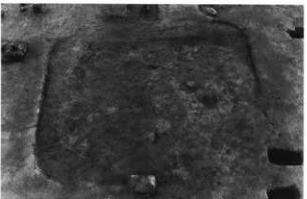
左: SK47

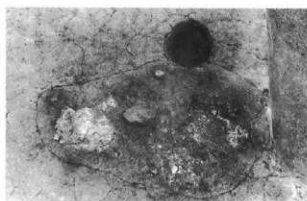
右: SK56遺物



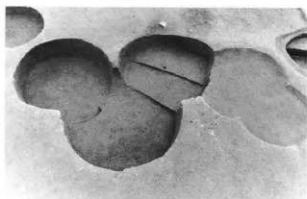
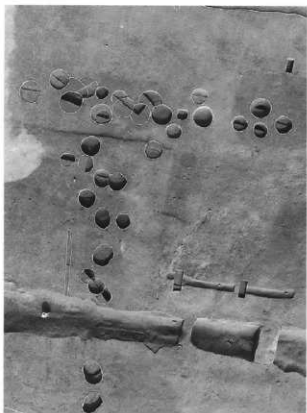
左: SK60

右: SK65

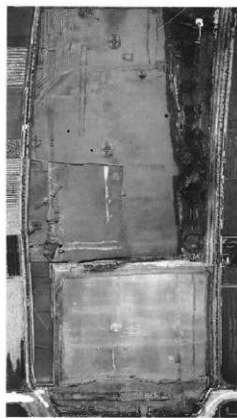




左: SK139
右: SK252



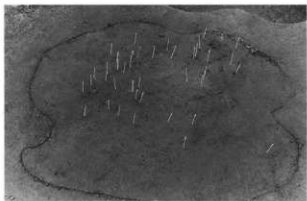
左: ①区墓坑群
右上: SK311~315
右下: SK374



左: ②区全景
右: ③区全景

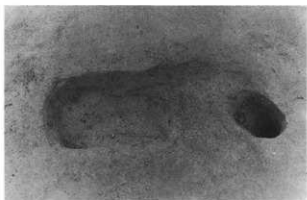
左: SK3002骨分布

右: SK3002



左: SK3003

右: SK3021



屋代遺跡群

④~⑥区集落

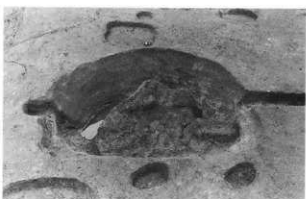
左: ④区全景

右: ⑤、⑥区全景





左: SD4510・4511
右: SF4501



左: SK4002
右: SK4029



左: SK4182
右上: SK4041
右下: SK4052遺物



左: SK4180
右: SK4214・4217・4218

左: SX4001
右: SX4002



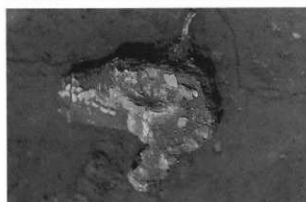
左: SB5001
右: SB5002



左: SD5005
右: SD5005断面

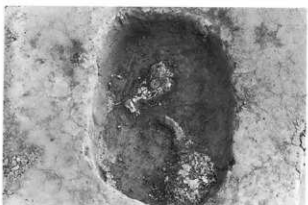


左上: SD6001
左下: SK5005
頭部アップ
右: SK5005

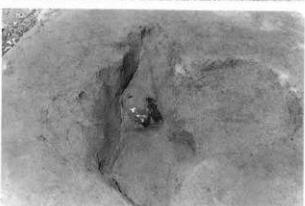




左: SK5024
右: SK5071



左: SK6159
右: SK6232
底部遺物



左: SK6233
右: SK7003



窪河原遺跡集落
H2・5区全景

左: 珠州出土状況
右: SB1



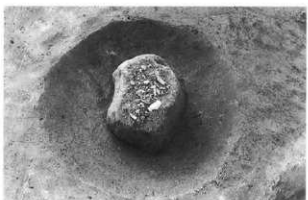
左: SK14
右: SK16



左: SK17
右: SK19



左: SK22
右: SK25



左: SK40
右: SD102-106





左：畠跡
右：SK103



左：SK104
右：SK105



左：SK116
右：SM101



左：SM全景
右：SM102



左：SM102集骨
右：SM103

左: SM103



右: SM104



窪河原遺跡

H6区全景



左: SM1001



右: 畦畔



左: 畦畔



右: 島跡



同安窯系青磁 1~2

更埴条里遺跡

1 SK9262-1

屋代遺跡群

2 SD23 9~10層-7

龍泉窯系青磁 3~13

更埴条里遺跡

5 SB9022-2

6 SB9022-3

7 SD991-3

(近世遺構への混入)

8 SK9205-2

屋代遺跡群

3 SD5005-4

4 SD8010-2

9 SD23 9~10層-6

10 SD27-8

(近世遺構への混入)

11 SK24-1

12 SK4244-1

窪河原遺跡

13 4区包含層

白磁 14~26

更埴条里遺跡

18 SD965-1

(古代2関係)

20 SD965-2

(古代2関係)

屋代遺跡群

14 SX4001-1

(黒書)

16 SD23 9~10層-2

17 SD23 5~9層-9

19 SD5005-2

21 SB22-1

(古代2関係)

22 SD23 9~10層-1

23 ㊸b区包含層

24 SB16-2

25 ㊸区包含層-7

26 SD23 9~10層-4

窪河原遺跡

15 4区包含層-10

その他 27~28

屋代遺跡群

27 SD5001-10

28 ㊸区包含層-9

山茶碗 29~31

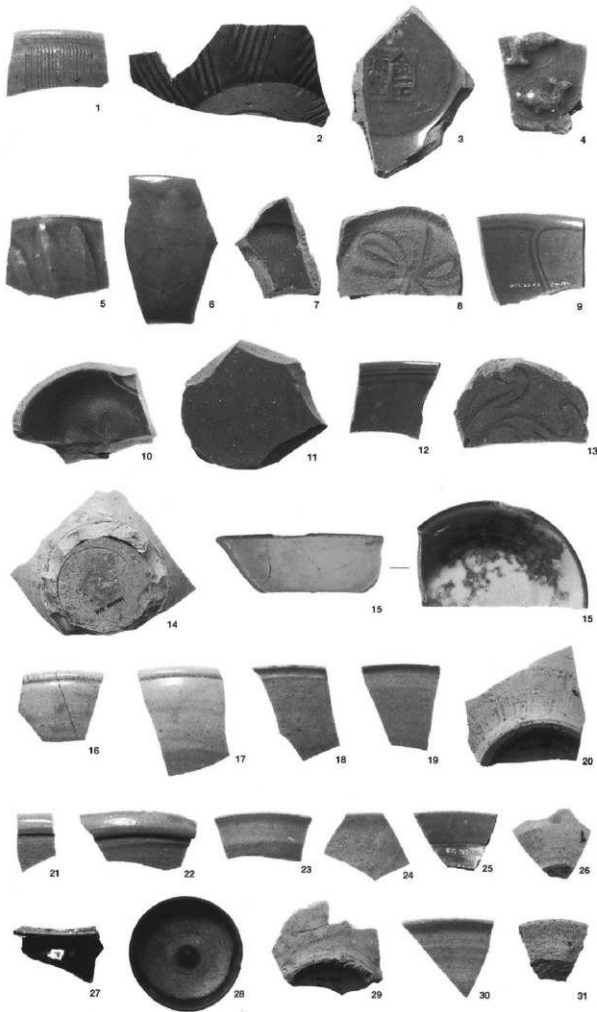
屋代遺跡群

29 SD24-2

30 SD26-1

31 ㊸区包含層-6

S = 1 : 2



中世の焼物 2

珠洲 1~2

更埴条里遺跡

2 SK9909-1

窪河原遺跡

1 包含層V J16-17-15

中津川 3

屋代遺跡群

3 SB20-3

古瀬戸 4~8

更埴条里遺跡

8 包含層G地区-2

屋代遺跡群

4 SB9-1

(灯明皿)

5 SD8001-1

6 SD5001-8

窪河原遺跡

7 SM103-1

※ 1.2.3はS=1:6

他はS=1:2



中世の焼物 3

在地産すり鉢 1

窪河原遺跡

1 SK16-5

内耳鍋 2

屋代遺跡群

2 SK5016-2

非ロクロカワラケ 3~6

屋代遺跡群

3 SD23 1~2層-13

4 SD23 1~2層-14

5 SK262-1

窪河原遺跡

6 SK7-1

ロクロカワラケ 7~9
(13世紀~14世紀前半)

屋代遺跡群

7 SK4211-1

窪河原遺跡

8 SD101-1

9 SK16-1

ロクロカワラケ 10~12
(14世紀後半~15世紀前半)

屋代遺跡群

10 SD5001-5

11 SD5001-7

12 SD5001-4

ロクロカワラケ 13~18
(15世紀後半~16世紀前半)

屋代遺跡群

13 SD23 1~2層-15

14 SK4009-1

15 SK4038-1

16 SK4203-1

17 SK6148-1

18 SK6272-1

※ 1, 2は S = 1 : 6

他は S = 1 : 2

中世の土製品 1

土鏝 1~7

更埴条里遺跡

1 SD932-1

屋代遺跡群

2 SD5001-2

3 SD5005-3

4 SD8001-4

5 SD8001-5

6 SK74-6

7 SK130-7



1



2



3



4



5



6



7



8



9



10



11



12



13



14



15



16



17



18



1



2



3



4



5



6



7

石器・石製品

溝 (SD)

屋代遺跡群

- 1-2. SD23
3. SD4008
4. SD4009
6. SD5002



土坑 (SK)

更埴条里遺跡

7. SK9914

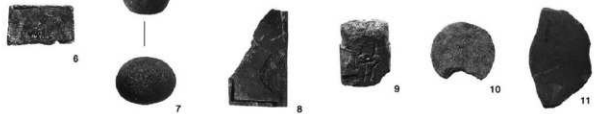
屋代遺跡群

5. SK4017
8. SK4202
9. SK4225
10. SK5024
11. SK6148



窪河原遺跡

12. SK7
13. SK107
14. SK109
15. SM104
16. SK124



その他

屋代遺跡群

17. SX8001

窪河原遺跡

18. 包含層
(以上全て1/3)



ガラス製品

屋代遺跡群

1. ㊦ b区

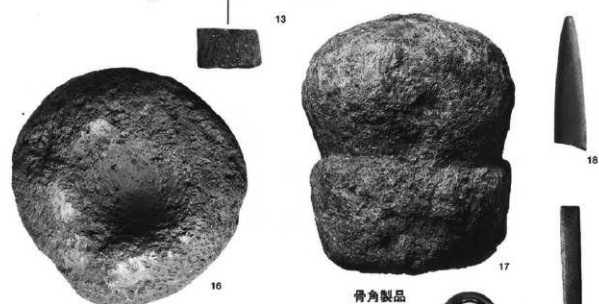
骨角製品

屋代遺跡群

1. SD23 (1/1)

窪河原遺跡

2. SK16 (1/3)



ガラス製品



骨角製品



銅・青銅製品

屋代遺跡群

1 SD5001-1

窪河原遺跡

2 SK38-2

3 包含層中世前TP06-3

銭

更埴条里遺跡

4 SB9022-4

5 SB9027-5

屋代遺跡群

6 SD4007-6

7 SD5001-7

8 SD5002-8

9-11 SD5005-9-11

12 SD7013-12

13-14 SD8001-13-14

窪河原遺跡

15 SD102-15

16-17 SD107-16-17

窪河原遺跡

18-19 SF2-18-19

20-21 SF8-20-21

22-23 SF14-22-23

更埴条里遺跡

24 SK9205-24

屋代遺跡群

25 SK24-25

26-27 SK83-26-27

28-29 SK3021-28-29

30 SK4060-30

31 SK4187-31

32 SK4202-32

33 SK4220-33

34 SK4585-34

35 SK4628-35

36 SK4849-36

37 SK5071-37

38 SK6057-38

39-40 SK6159-39-40

窪河原遺跡

41-43 SK7-41-43

44 SK39-44

45 SK127-45

窪河原遺跡(包含層)

46 FQ05-46

47 FQ09-47

48 GR06-48

49 GS08-49

50 GT06-50

51 GT15-51

52 GR07-52

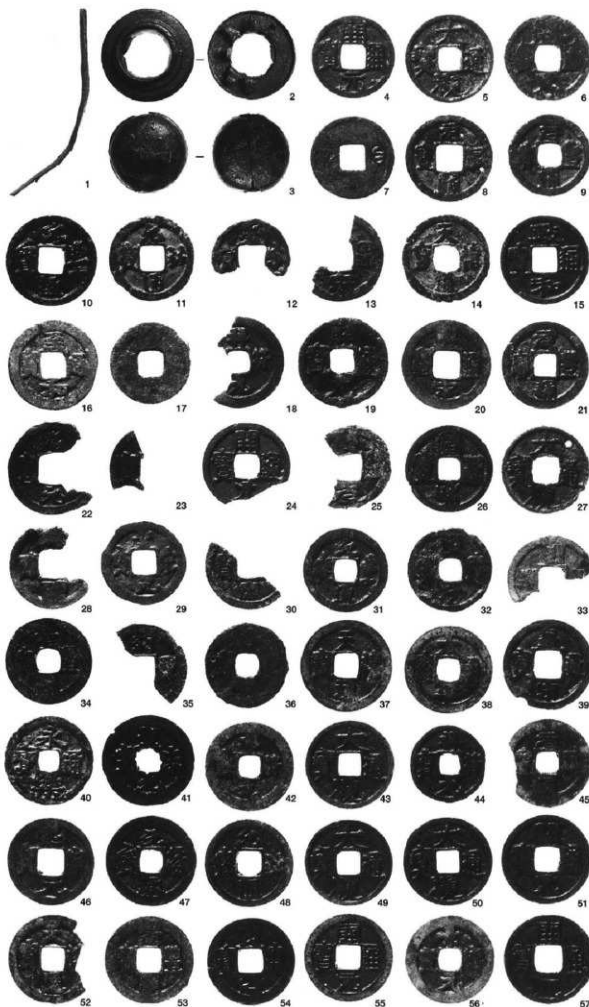
53 GQ07-53

54 GA09-54

55 H6-55

56 HA07-56

57 GQ07-57



※銭は実寸

他は S = 1 : 2

鉄製品

斧

屋代遺跡群

1 SB17-61

鋤鎌先

屋代遺跡群

2 SK4582-88

鋤

窪河原遺跡

3 包含層UM19-109

小刀・刀子

屋代遺跡群

4 SK56-82

5 SK74(鞘付)-74

6 SK179-75

7 SK4121-76

8 SK4218-79

9 SK4201-83

鐵

屋代遺跡群

10 SB20-62

11 SD5001-66

12 SD5005-67

13 SK4059-84

鍔金具

屋代遺跡群

14 ①区Ⅲ-1層-108

釘

更埴条里遺跡

15 SK9025-70

屋代遺跡群

16 SK4040-77

17 SK4121-85

毛抜き型鉄器

窪河原遺跡

18 SD107-69

19 SK125-102

鉄鑊・鉄鑊舌

更埴条里遺跡

20 SB9027-58

屋代遺跡群

21 SK551-81

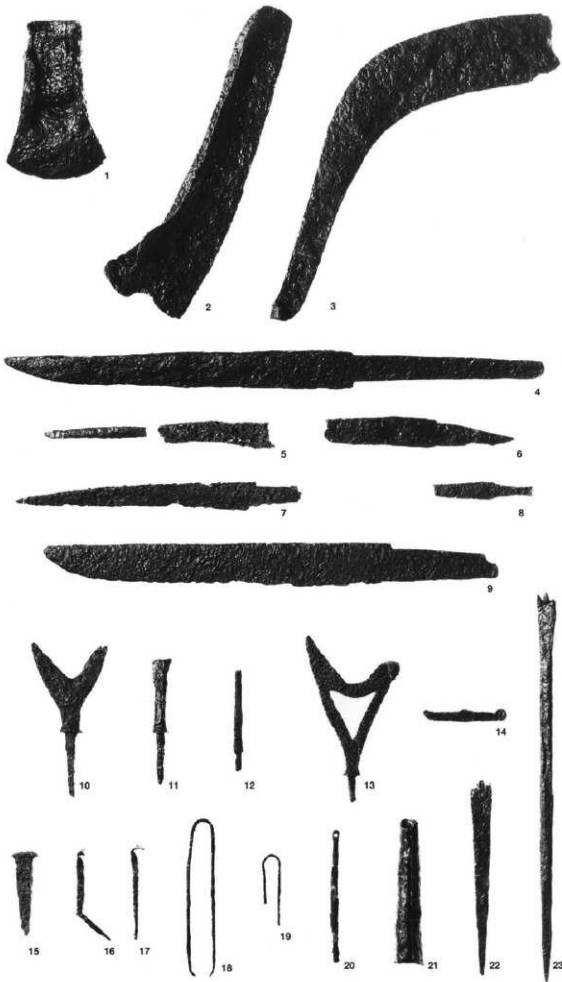
不明品・その他

窪河原遺跡

22 SK3-89

23 SK125-10

S = 1 : 2



不明品・その他

更埴条里遺跡

24 SK9205-72

25 SK9909-71

屋代遺跡群

26 SB5002-63

27 SK4535-86

窪河原遺跡

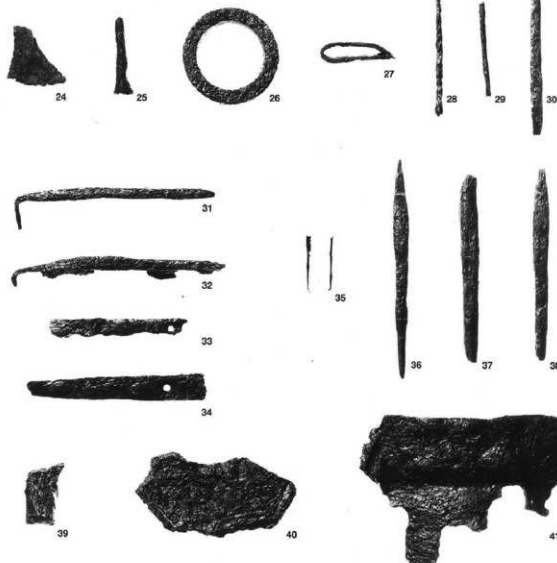
28 SD101-68

29 SK34-105

30 SK115-104

31-41 SK16-90-100

S = 1 : 2



中世の

鍛冶遺構遺物

屋代遺跡群

SK4052 (図版282)

1 流出孔(溝)滓-1

2-5 椀形鍛冶滓-2-5

6 含鉄椀形鍛冶滓-6

7-10 鉄塊系遺物-7-10

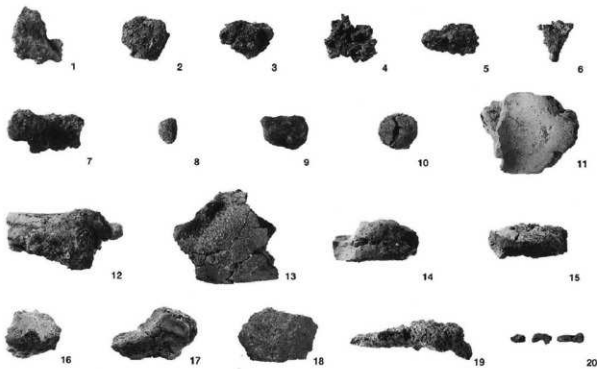
11-17 羽口-11-17

18 金床石(破片)-18

19 炉壁(鍛冶炉)-19

20 鉄製品-(78)

※()内の数字は
図版280に対応する



更埴条里遺跡

SK9205

1・3・4

屋代遺跡群

SD23

11~20・23

24

SK4513

32・34

縮尺：1/4

1/6(1・3・4・18)

1/8(11)

1/12(32・34)



1



3



4



11



12



13



14



15



16



17



18



19



20



21



22



23



24



25



26



27



28



32



34

屋代遺跡群

SK4040

36・38

SK4201

39~44

SK4204

47

SK4230

49

SK6180

52

SK6232

54



縮尺：1/4

1/6 (36・40・

47・52・54)

1/12 (43・44)



更埴条里遺跡

B地区

左: SK2002~2004

右: SK2007



C地区

左: SK206

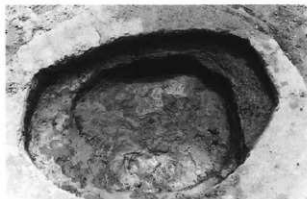
右: SK206遺物



D地区

左: SD301

右: SK3017



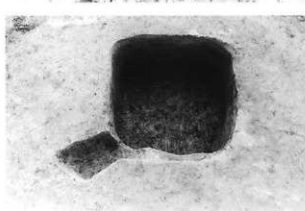
E地区

F地区

左上: SK4002

左下: SK4009

右: SD501





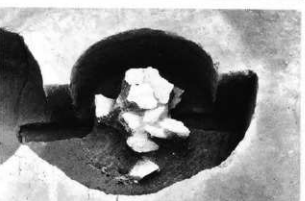
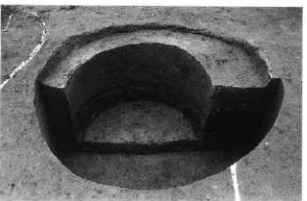
G 地区
左: SK6024
右: SK6025



H 地区
左: SD702
右: SK7003



I 地区
左: SA801
右: SK8001



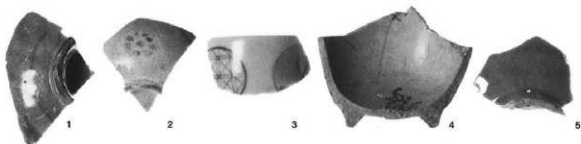
屋代遺跡群②区
右上: SK1001
右下: SK1002
左: SK1004断面

近世の焼物 1

肥前産磁器 1~13

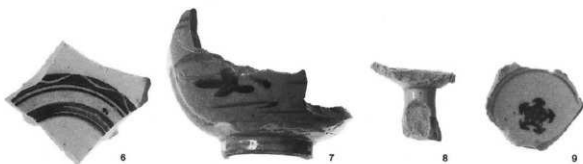
更埴条里遺跡

- 1 SD501-2
 2 SD733-1
 3 SD874-8
 4 SD874-10
 5 SD874-7
 6 SD940-1
 7 SD991-2
 8 D地区-3
 9 K地区-8
 10 G地区-6



屋代遺跡群

- 11 SD27-7
 12 SD27-6
 13 SD3001-6



肥前産陶器 14~21

更埴条里遺跡

- 14 SD502-1
 15 SD502-3
 16 SD874-1

屋代遺跡群

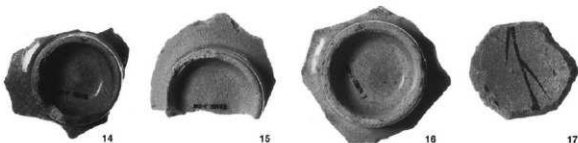
- 17 SD27-3
 18 SD27-1
 19 SD2208-1
 20 ㊦地区-11

窪河原遺跡

- 21 4区-21



S = 1 : 2



近世の焼物 2

瀬戸美濃産陶器 1~12

更埴条里遺跡

- 1 SD501-1
- 2 SD502-2
- 3 SD874-2
- 4 SD874-4
- 5 SK6393-1
- 6 C地区-1
- 7 G地区-5
- 8 J地区-7

屋代遺跡群

- 9 SD27-2
- 10 SD31-1
- 11 SD3001-2
- 12 ② f区-10

瀬戸美濃産磁器 13~14

更埴条里遺跡

- 13 F地区-4

屋代遺跡群

- 14 ① f区-9

在地産 15

- 15 ⑤ b区-12
(灯明皿)

松代焼 16~17

更埴条里遺跡

- 16 SD991-1

屋代遺跡群

- 17 SD3001-3

近世の金属製品

銅・青銅製品

屋代遺跡群

- 1 SD4201-1
- 2 ⑤ a区表採-2

銭

更埴条里遺跡

- 3 SD991-3

屋代遺跡群

- 4 SK206-4

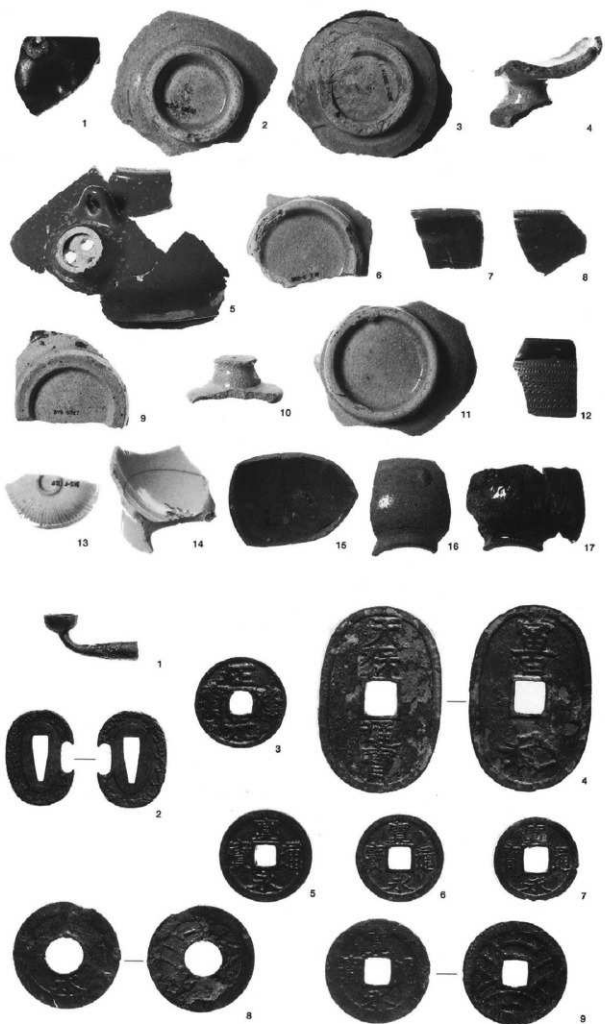
更埴条里遺跡

- 5 B地区1層-5
- 6 F地区2層上-6
- 7 H地区-7

屋代遺跡群

- 8 ③ b区-9
- 9 地区不明-8

※銭は実寸
他はS=1:2



石製品・石臼

屋代遺跡群

SD3001

1

木製品

更埴条里遺跡

SK206

1・2・3

SD991

4



縮尺：1/6

1/4 (4)



自然災害痕跡

左：旧河道A内

Ⅱ・Ⅲ層の堆積量
(屋代遺跡群⑥区)

右：現代の⑥区付近

左が自然堤防1群

右が旧河道A



左：Ⅲ層堆積直前の

田面 (屋代遺跡
群⑤区)

右：畦畔上に残存し

ていた杯

(同上)



左：SD7015出土の

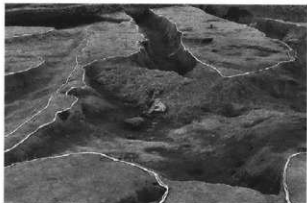
土塊

(同上)

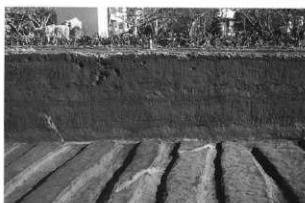
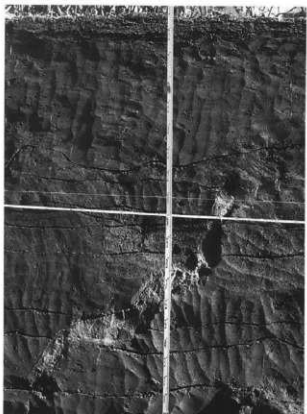
右：窪河原遺跡の

Ⅲ層対応砂礫層





左：水路分岐点
に堆積した土砂
(屋代遺跡群②区)
右：善光寺地震の
砂脈を被覆する
砂層
(館河原遺跡 トレンチ)



左：善光寺地震
の砂脈
(館河原遺跡H2区)
右：同左
(H2区)

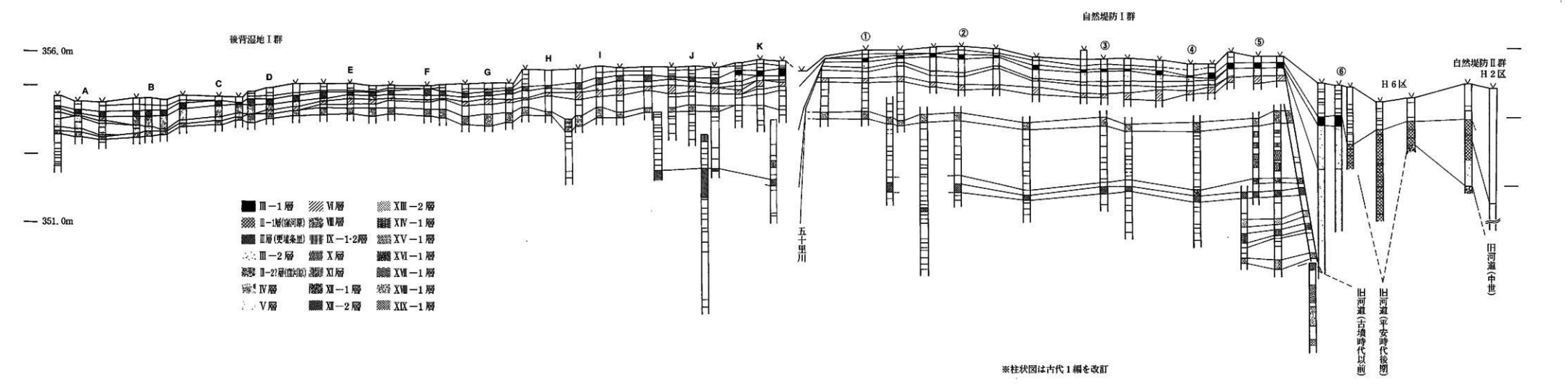
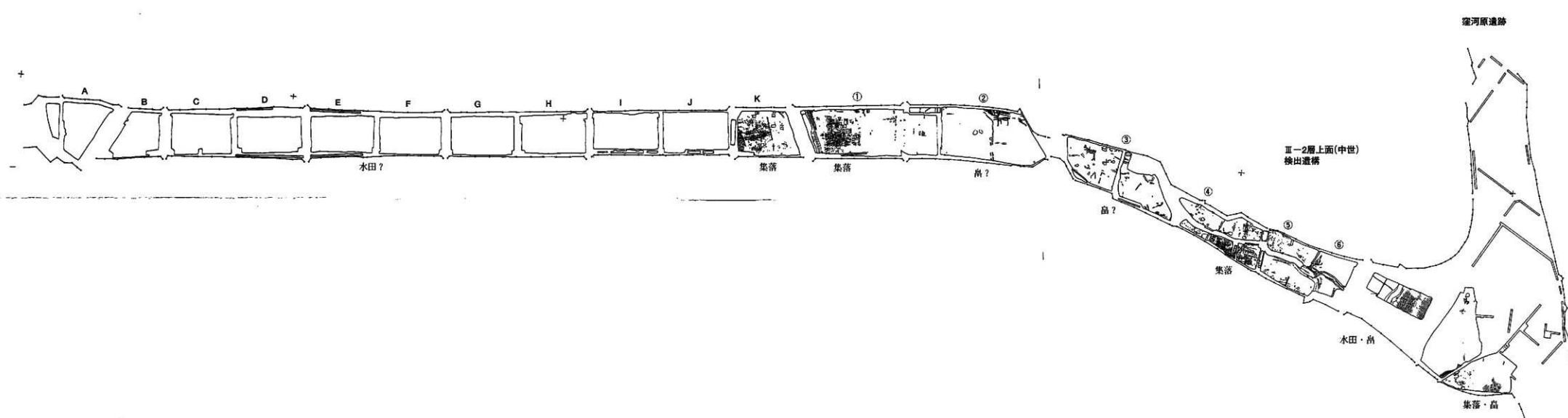
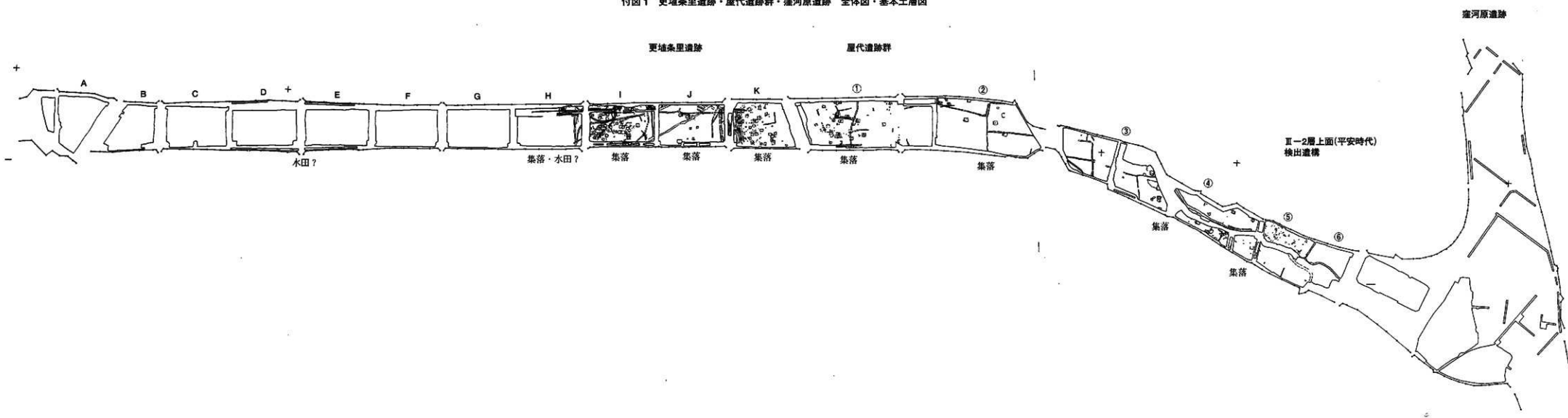


右：同左
(H1トレンチ)

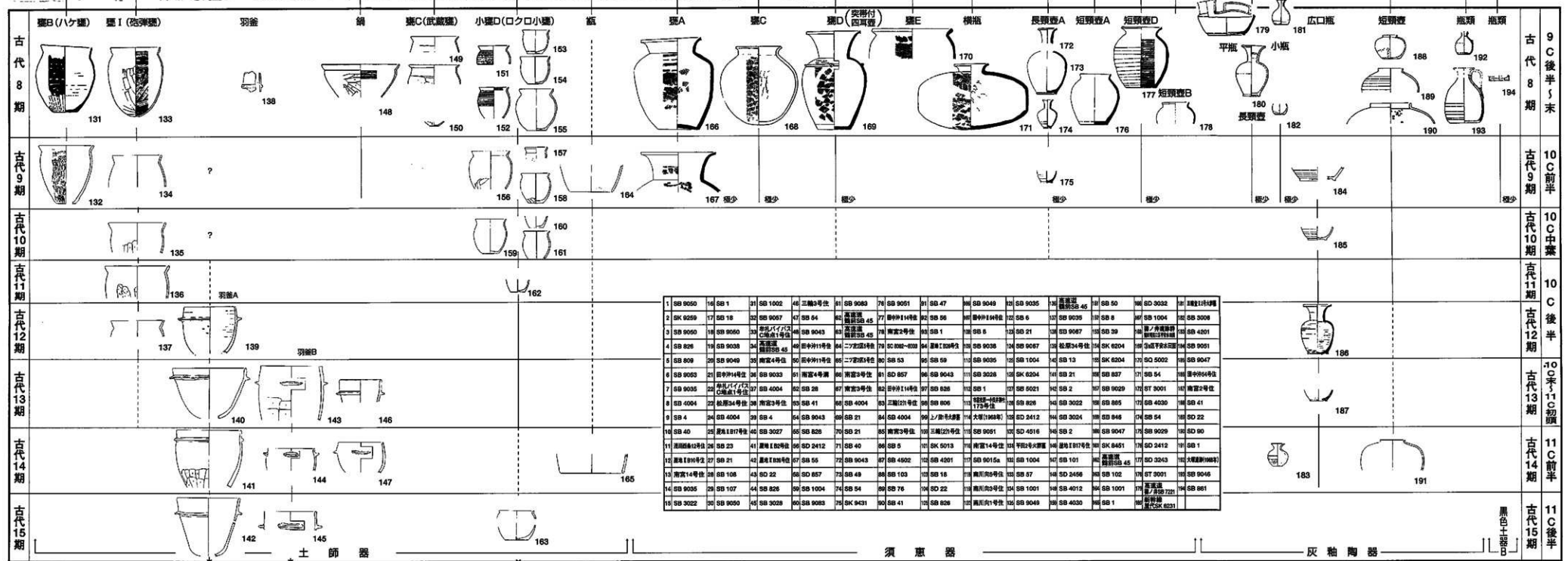
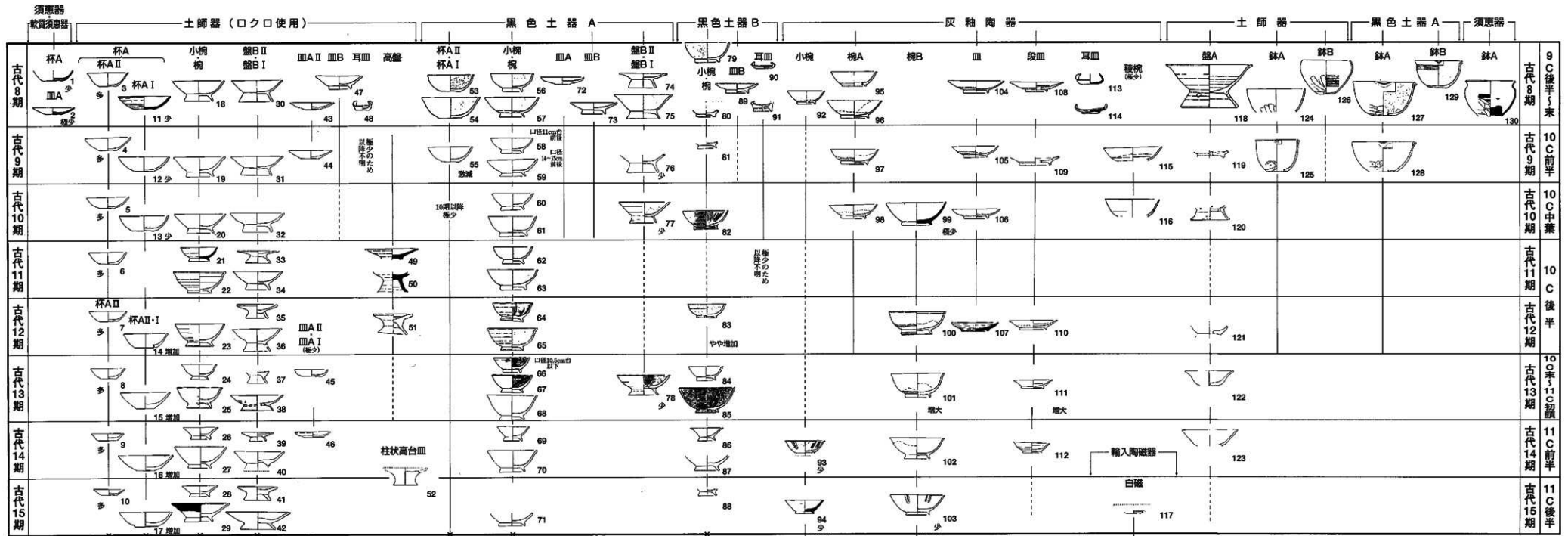


屋代遺跡①区
中世面の調査

付図1 更埴桑里遺跡・屋代遺跡群・窪河原遺跡 全体図・基本土層図



※柱状図は古代1編を改訂



長野県埋蔵文化財センター発掘調査報告書 50

上信越自動車道埋蔵文化財発掘調査報告書 27

—更埴市内 その6—

更埴条里遺跡・屋代遺跡群

(含む大境遺跡・窪河原遺跡)

—古代2・中世・近世編—

図版

発行 平成12年(2000)年3月26日
発行者 財長野県文化振興事業団
長野県埋蔵文化財センター
〒387-0007 更埴市屋代字清水260-6
長野県立歴史館内
TEL 026-274-3891
FAX 026-274-3892
印刷 カシヨ株式会社

