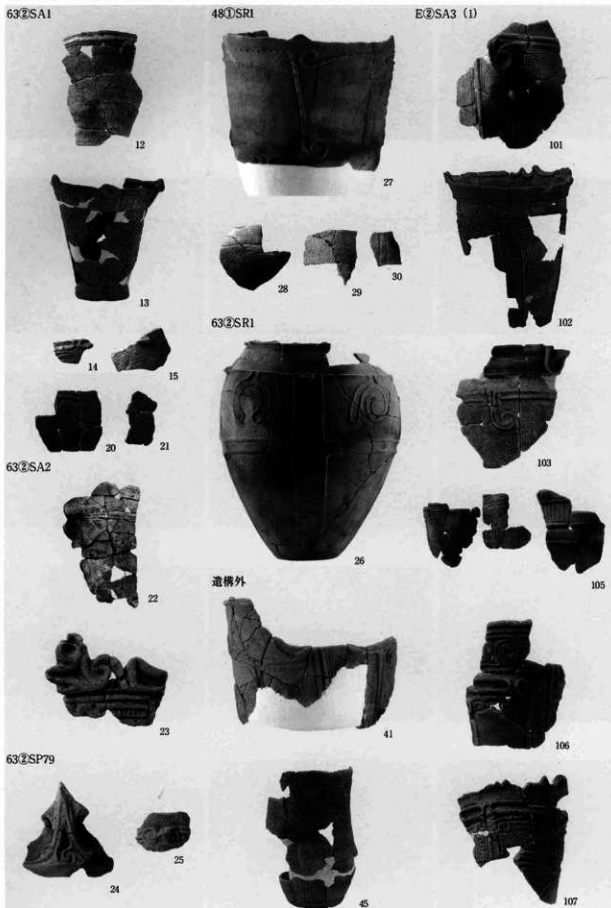
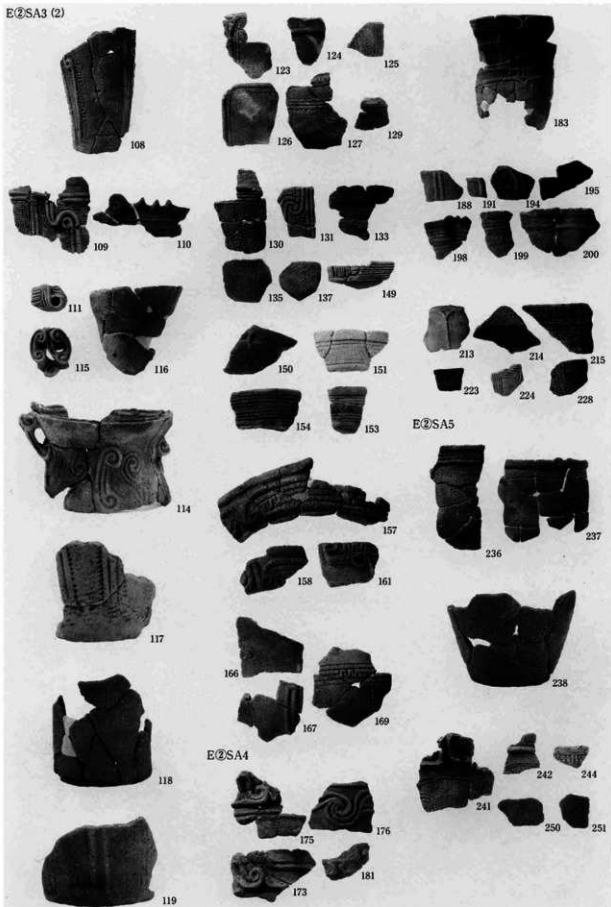


写真図版32 縄文時代中期の遺物 (1)



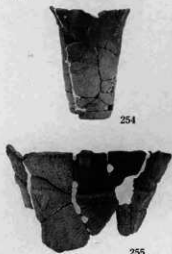
写真図版33 縄文時代中期の遺物 (2)

E②SA3 (2)



写真図版34 縄文時代中期の遺物 (3)

E②SA6



E②SK9



E②SJ1



E②SJ2



E②SJ3



E②SR1



E②SR2

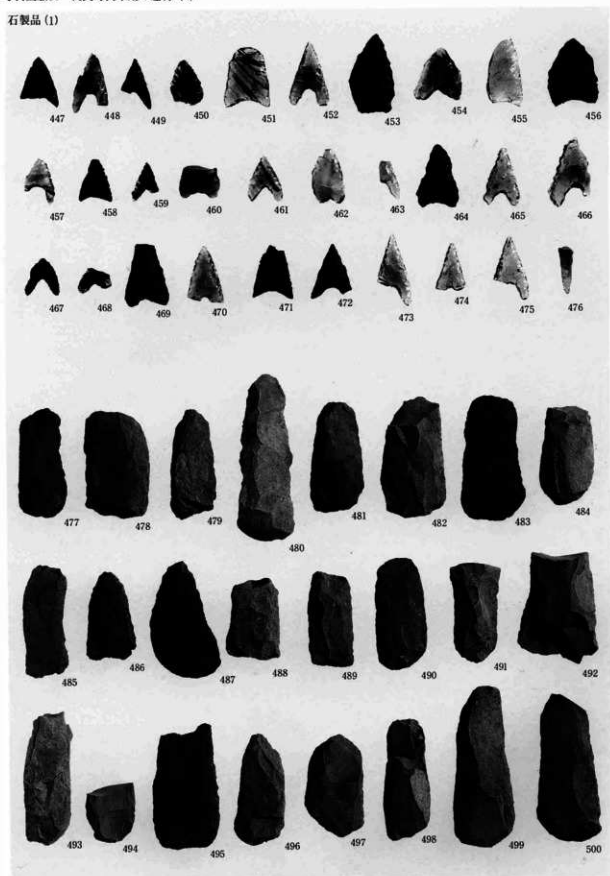


E②SN1



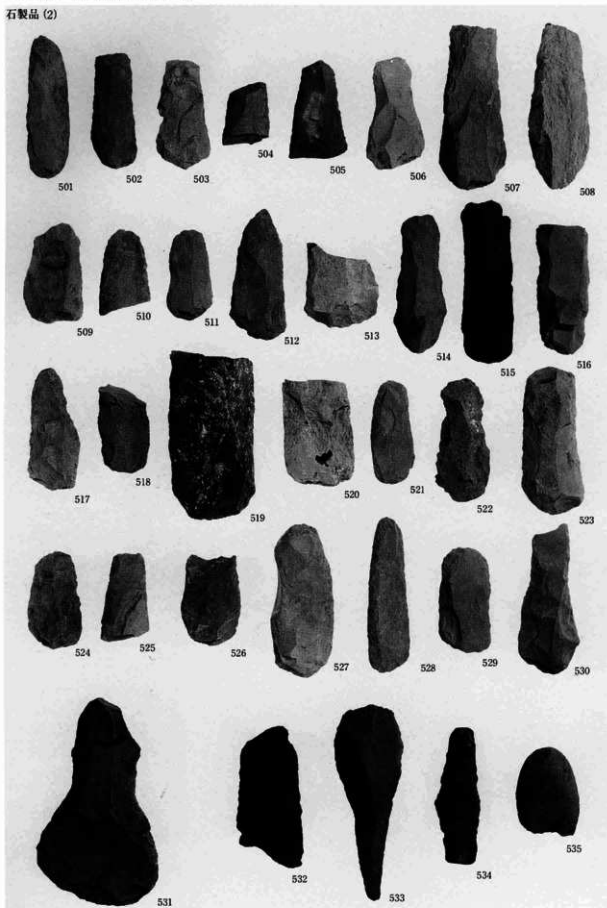
写真図版35 縄文時代中期の遺物 (4)

石製品 (1)

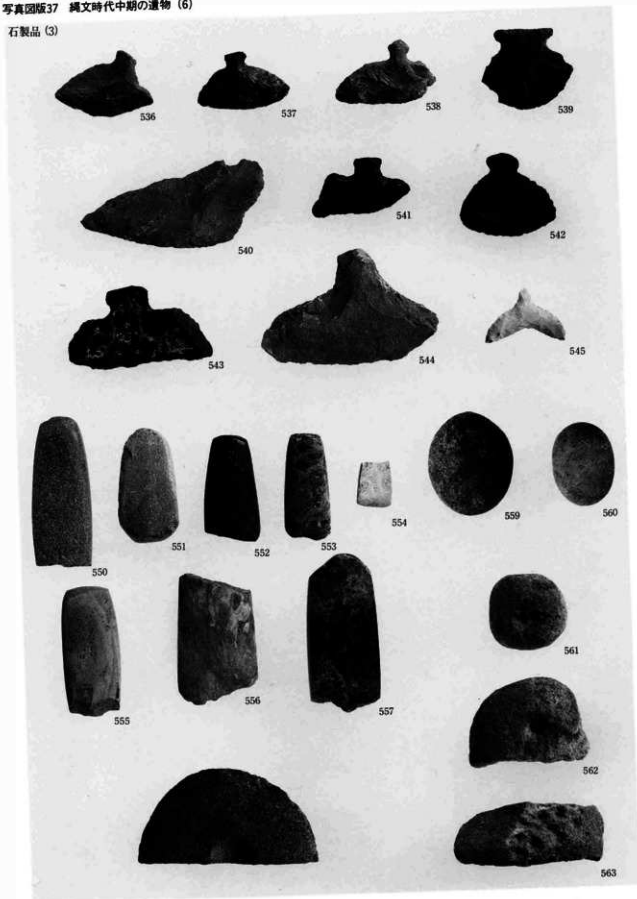


写真図版36 縄文時代中期の遺物 (5)

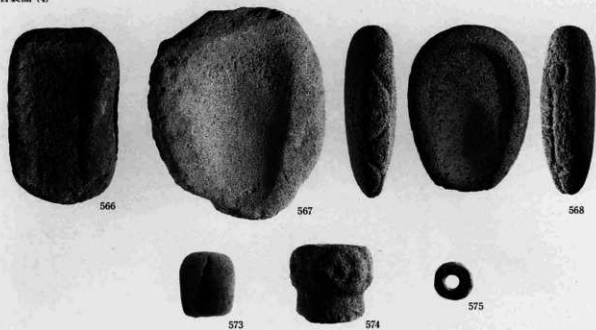
石製品 (2)



石製品 (3)



石製品 (4)



土製品



31①SA2



597

53②SA11



711

32①SA1



662



712



664



665



715



724



666



728



731



729



733

75①SA1



768



810



817



765



811



818

C②SA20



807



815

E①SA1



824



808



827



809



816



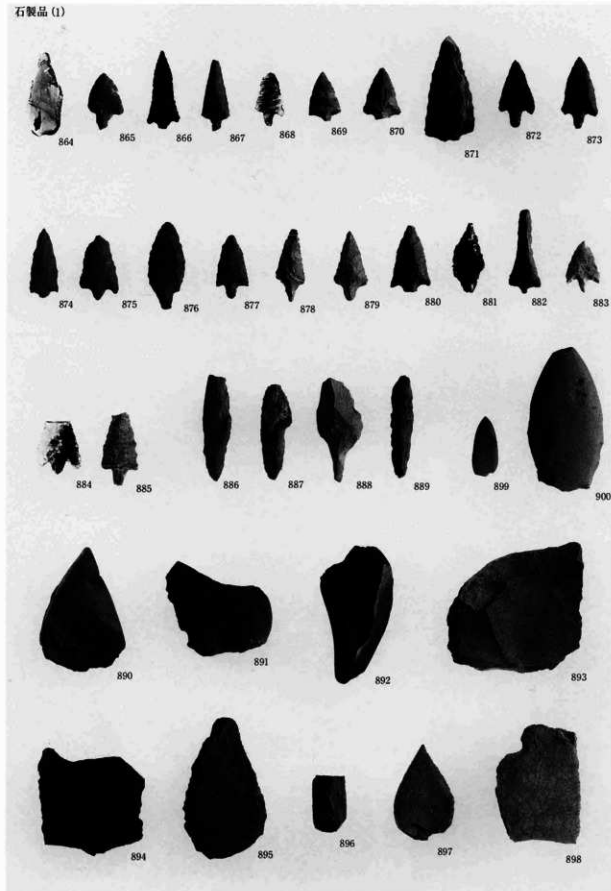
828



829

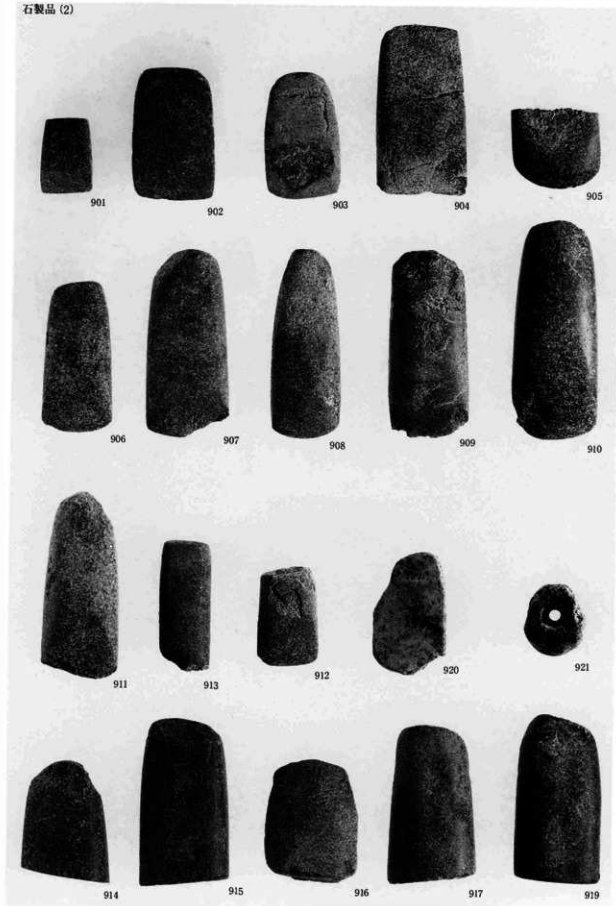
写真図版41 弥生時代中期の遺物 (3)

石製品 (1)



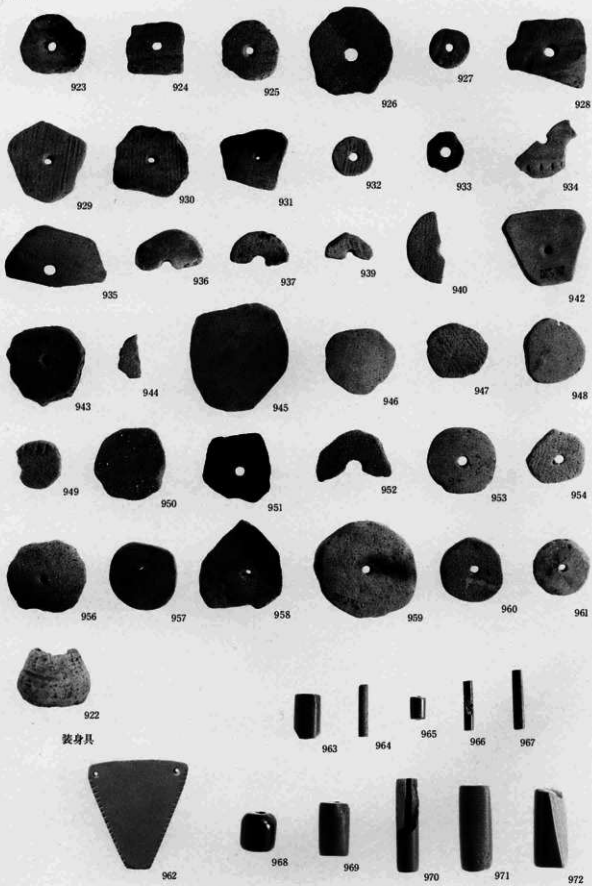
写真図版42 弥生時代中期の遺物 (4)

石製品 (2)



写真図版43 弥生時代中期の遺物 (5)

土製品



50㉔SA4



1002



1004



1006

50㉔SA7



1015



1016



1017



1026

51㉔SA2



1033



1060



1061

56㉔SA3



1084



1113



1116

78㉔SA2 (1)



1169

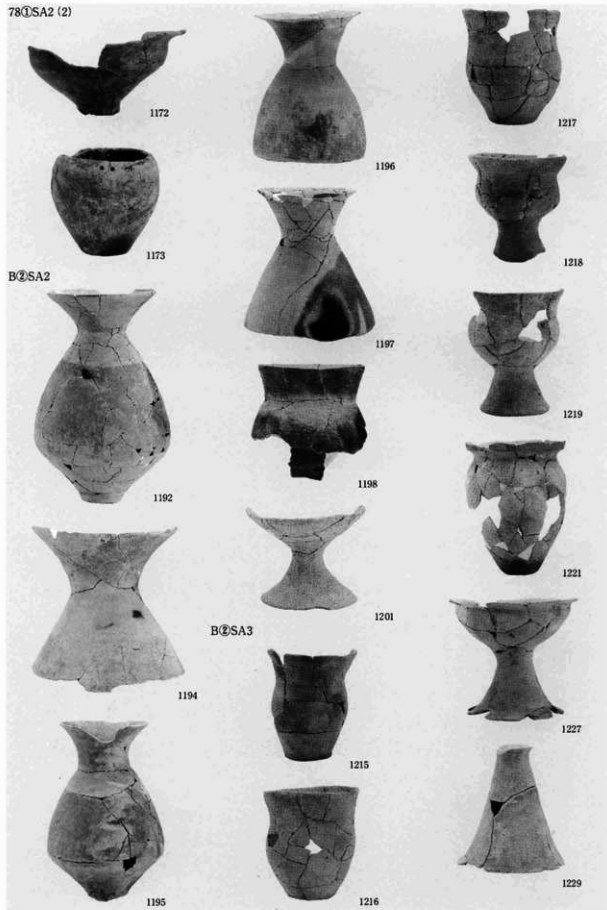


1170



1171

78①SA2 (2)



写真図版46 弥生時代後期の遺物 (3)

B②SA7



1233



1246



1259



1234



1247



1262

B②SA8



1235



1248



1263



1239



1252



1265

B②SA9 (1)



1240



1257



1270



1243



1258



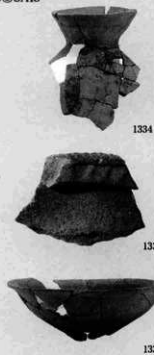
1271

写真図版47 弥生時代後期の遺物 (4)

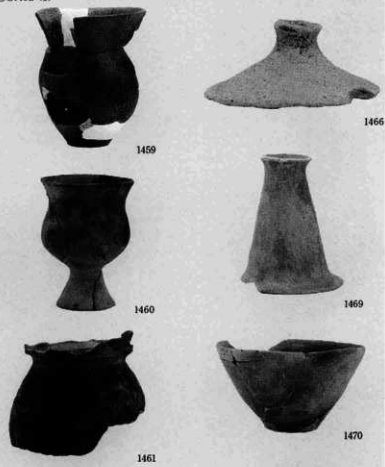
B②SA9 (2)



B②SA18



C②SA12 (1)



C②SA11



写真図版48 弥生時代後期の遺物 (5)

C2SA12 (2)

64DSJ1



1471



1474

25DSJ1



1512

48DSJ7



1513



1514



1515

50SK4



1516

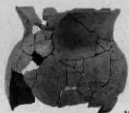
4DSZ1



1517



1518



1519



1520

19DSZ1



1523

48DSZ5



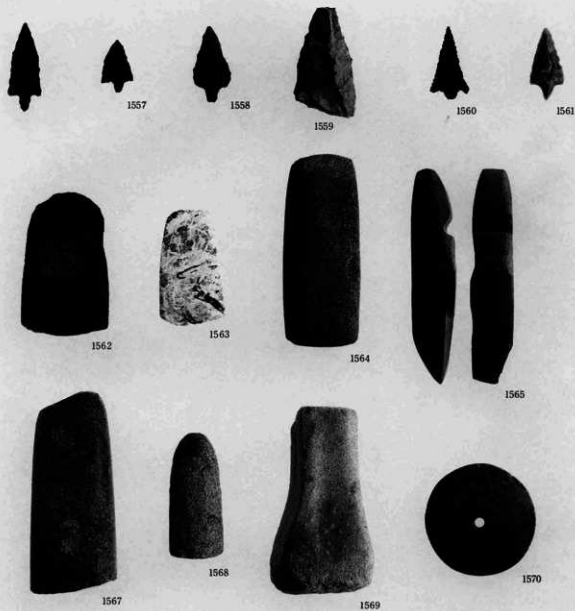
1529

62DSX4

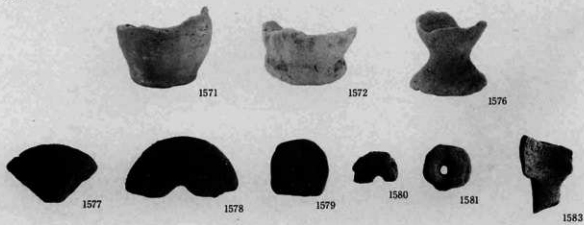


1540

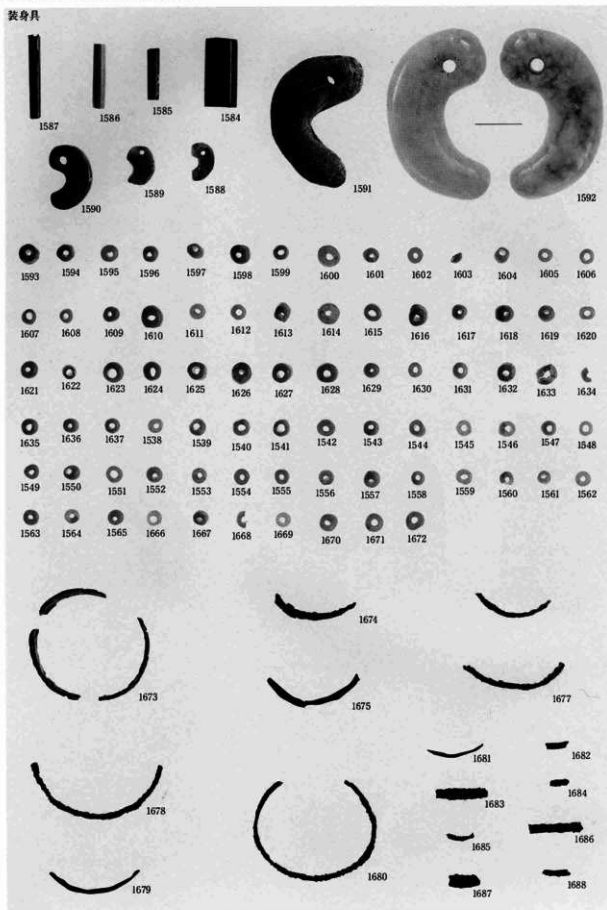
石製品



土製品



装身具



写真図版51 古墳時代前期～中期の遺物 (1)

6①SA1



1699



1700



1697

34①SA3



1705



1706

61①SA9



1747

63①SA1



1749



1750

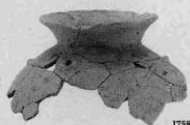


1755



1757

79①SA5



1758



C①SA30 (1)



1959



1766



1771



1773

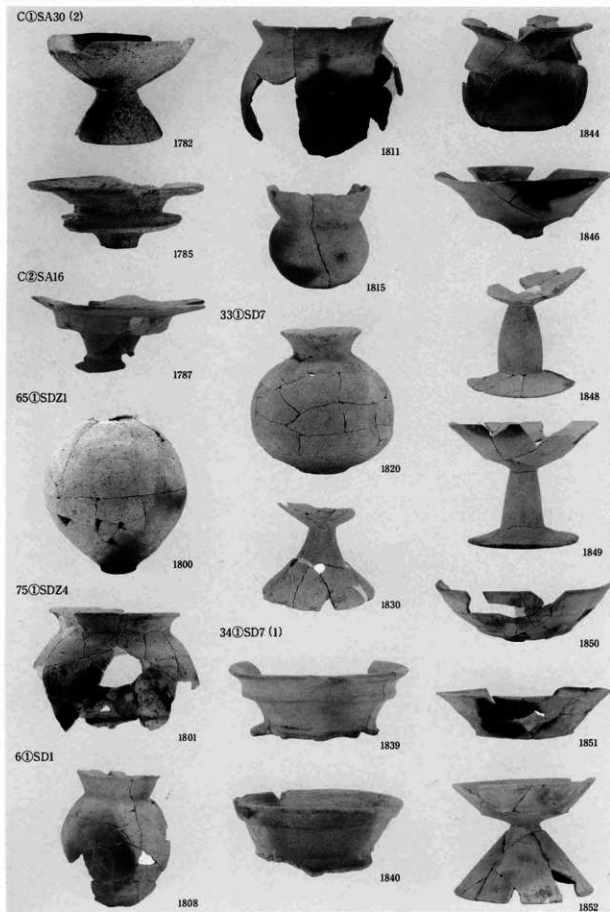


1779



1781

写真図版52 古墳時代前期～中期の遺物 (2)

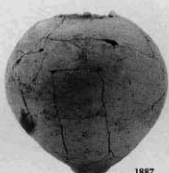


34①SD7 (2)

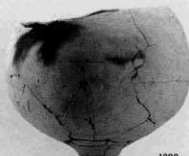
75①SX1



1854



1887



1890



1853

C①SX1



1901



1858



1888



1902



1859



1889



1903

土製品



1917



1919



1920



1921



1922

装身具



1925



1926



1927



1928



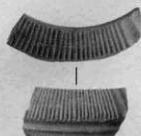
1929



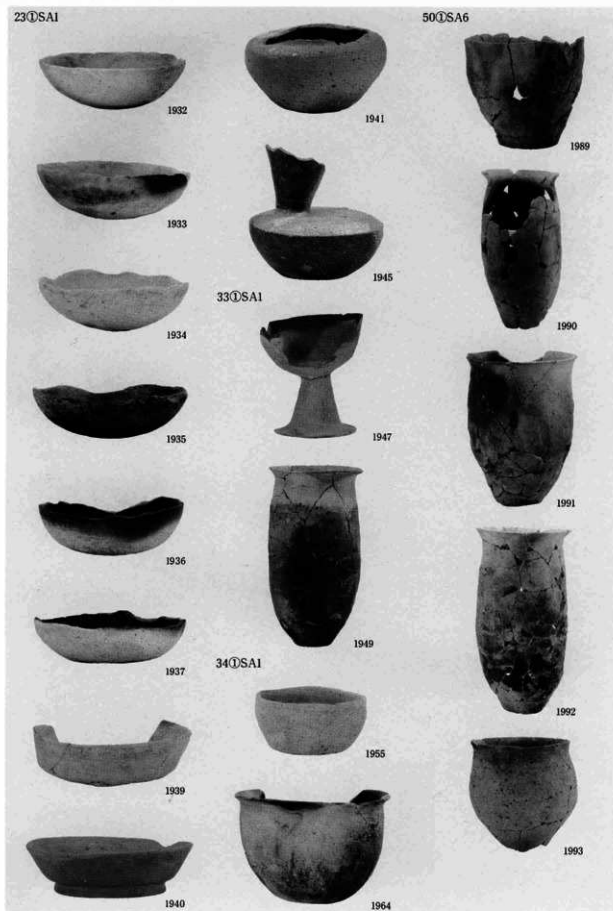
1930



1931



1924



53㉔SA3



2013



2014



2015



2016



2017



2019



2020

56㉔SA4



2058



2061

79㉔SA6



2126



2127



2128



2129



2135



2136



2137

写真図版56 古墳時代後期の遺物 (3)

B \odot SA5



2151



2154



2155



2157



2159



2160

B \odot SA11



2181



2182

B \odot SA16



2193



2194



2195



2196



2206



2207



2208



2209

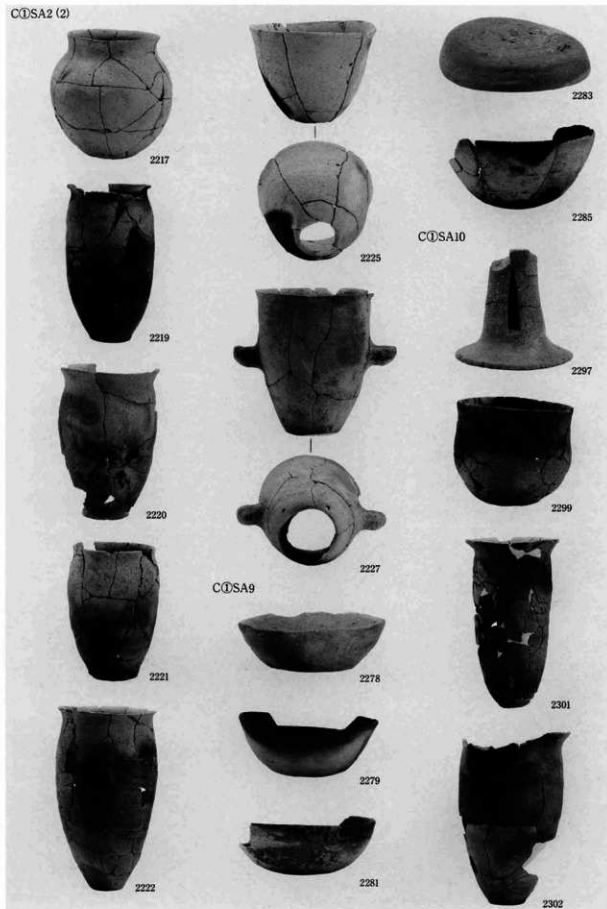
C \odot SA2 (1)



2213

写真図版57 古墳時代後期の遺物 (4)

C0SA2 (2)



CDSA11



2303



2304



2305



2312



2314



2318



2323



2322



2329



2331

CDSA13



2339



2341



2346



2347

CDSA16 (1)



2355



2359

COSA16 (2)



2362



2368



2401



2363



2369



2402



2364

COSA19



2393

COSA21 (1)



2405



2365



2394



2406



2366



2395



2408



2367



2397



2409

COSA21 (2)



2410



2419



2450



2411



2418



2453



2414



2448



2454



2413

COSA25



2446



2455



2415



2447



2456



2449

写真図版61 古墳時代後期の遺物 (8)

34①SD2



2507



2538



2557



2524

55①SD3



2526

D①SD1



2532



2559

石製品



2607



2608



2609



2610



2611



2612



2613



2614



2615



2616

土製品



装身具



平安時代～中世の遺物

16①SD1



時期不明の遺物

石製品



石製品

装身具



長野市の埋蔵文化財第105集

浅川扇状地遺跡群
檀田遺跡（2）

長野市檀田土地区画整理事業
（仮称）西友檀田店店舗建設工事
アクロスプラザ長野北建設工事
にともなう埋蔵文化財発掘調査報告書

第2分冊（図版編）

平成16年3月18日 印刷

平成16年3月22日 発行

編集 長野市教育委員会
発行 文化財課埋蔵文化財センター
印刷 信毎書籍印刷株式会社