



左：SQ7003全景  
右：SQ7003  
遺物出土状況  
(SB7502上)



左：SQ7003内  
黒曜石剥片集中  
右：SQ7003内  
円礫出土状況



左：IN23区出土獣骨  
XIII層検出遺構  
中期中葉  
屋代遺跡群  
⑤・⑥区  
右：SB6801



左：SB6801印体土器  
右：SK6801断面



左：SK6802  
右：SF7012  
(XIII-1層検出)

Ⅱ-2層  
検出遺構  
中期後葉  
屋代遺跡群  
④・⑤・⑥区

⑤b区全景

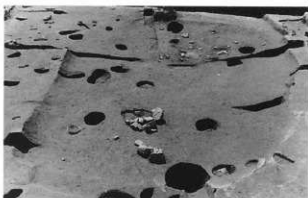


左: SB5311  
右: SB5311  
炉上焼土





左: SB5312  
埋裏  
右: SB5312  
1層下部遺物出土  
状況



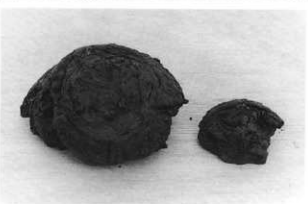
左: SB5312  
床面鈍角  
右: SB5313a



左: SB5314  
右: SB5314  
敷石・埋裏



左: SB5316  
右: SB5316  
柄部埋裏



右: SB5316  
埋裏底部植物遺体

左：SB5317

右：SB5317

炉



左：SB5318

炉周辺敷石

右：SB5319



左：SB5319

連結部埋塞



左：SB5319

土坑炉内敷設土器

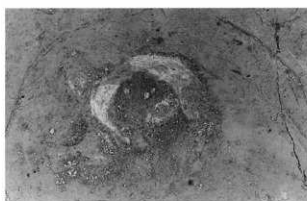
右：SB5319

土坑炉底粘土



左：SB5319内人骨

右：SB5321





左：SB5321

炉

右：SB5322



左：SB5323

右：SB5324



左：SB5324

石圍炉と土坑炉



SB5325

左：SB5325

敷石と挾石

右：SB5325

柄部埋裏



左：SB5325

掘方

右：SB5328

炉封鎖状況



左：SB5332

右：SB5332

奥壁部土壤



左：SB5332

埋裏

右：SB5335



左：SB5335

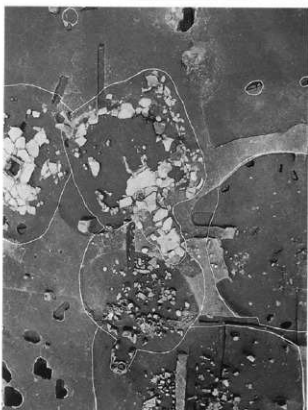
壁境土

右：SB5336





左：SB5336  
炉  
右：SB5337



左：SB5337  
SB5338  
右：SB5337  
連結部



右：SB5337  
北東隅立石



左：SB5337  
炉  
右：SB5338



左：SB5338  
人骨  
右：SB5340

左: SB5340

獣骨

右: SB5340

イノシシ頭蓋骨



左: SB5340

が

右: SB5341



左: SB5342

右: SB5342

が 魔絶状況



左: SB5344

埋裏

右: SB5344

SB5346

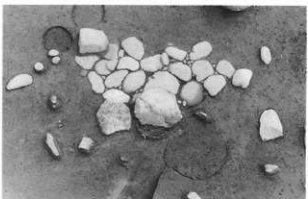


左: SB5346

入口敷石

右: SB5346

埋裏







左: SB5345  
炭化材出土状況  
右: SB5345  
壁板材



左: SB5345  
西側炭化材  
右: SB5345  
炉



左: SB5345  
埋藏配列  
右: SB5345  
埋藏 2・3



左: SB5350  
右: SB5350  
埋藏 1・7



左: SB5350  
床下土器出土状況  
右: SB5351



左: SB5351  
右: SB5351  
埋戻3・4



左: SB5352  
右: SB5353  
伊土器出土状況



左: SB6702  
SB6703  
右: ㊸ b区遠景



左: SB9001  
右: SB9002~SB9005

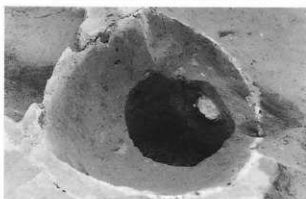


左: SB9007  
右: ㊸ b区  
ミーティング風景





左: ST5101  
右: ST5101P6  
ミニチュア土器他  
出土状況



左: ST5102  
右: ST5102内P4



左: ST5103周辺  
右: ST5103内SF5130

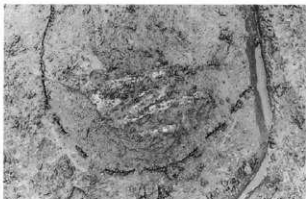


左: ST5103内  
SK5519  
右: ST5109内SK5595  
遺物出土状況

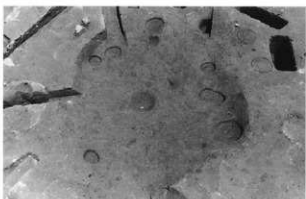


左: SK5595内埋設土器  
(ST5109-4)  
右: ST5124P2

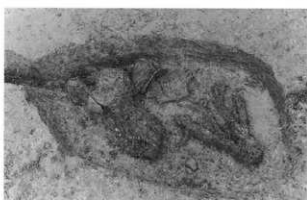
左：SK5589  
人骨出土状況  
右：SK5602  
イノシシ骨出土状況



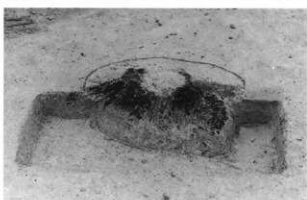
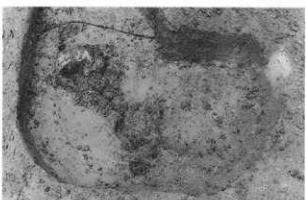
左：SK5629  
右：SK5695



左：SK5790人骨  
右：SK5823人骨

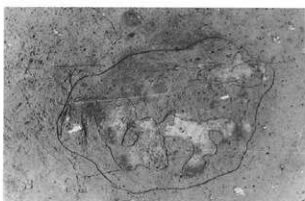


左：SK5833人骨  
右：SK5660立木



左：SK9070  
右：SK9071





左: SF5108

右: SF5148



左: SF5166集石炉

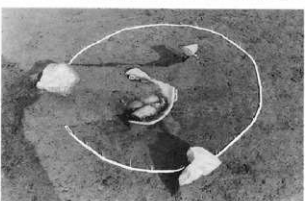
右: SF5166

焼骨出土状況



左: SF5176

右: SF5177



左: SQ4803a

右: SQ4804



左: SQ5535

右: SQ5542

SQ5531・5532・5534a  
屋外埋喪とSQ5537



左: SQ5531  
右: SQ5534a

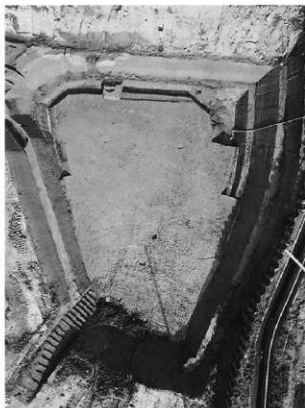


左: SH5501  
右: SX5502

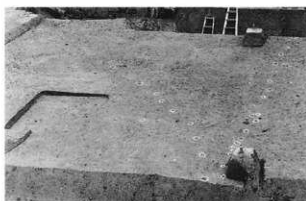


左: SX5506  
右: 狭い調査区の調査  
(④d区)

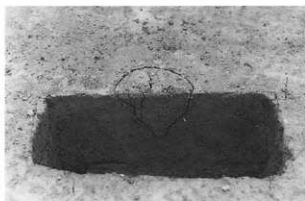




左：㊦a区枕列群  
右：SA4514とともに



右：SA4511  
SA4512-2



左：SA4511P4  
右：SA4512P44



㊦a区南SA群  
SA6716～SA6723

左: SA6713

右: SA5101



右: ⑤b区IS13区  
ピット群



左: SA9001

右: SA9002



Ⅱ-2層包含層

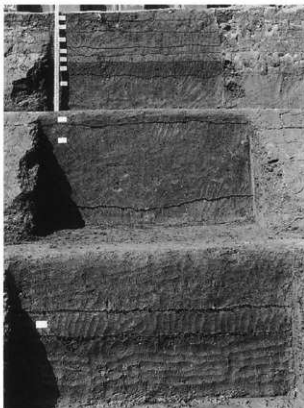
⑤b区南

遺物出土状況

(1mグリッド釘含む)







左：更埴条里遺跡

I地区北壁基本土層

Ⅱ-1層検出遺構

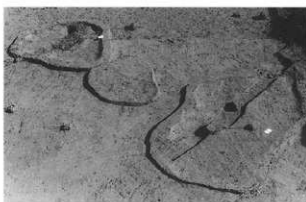
後期前葉

屋代遺跡群

④・⑥区

右：④a区Ⅱ-1層面

完掘状況



右：SF4804

SF4805

SF4807



左：⑥a区Ⅱ-1層面

完掘状況

右：SF7005



X層検出遺構

後期前葉

屋代遺跡群

④区

左：SK4784

SK4785

更埴条里遺跡

J区

右：SF1021



屋代遺跡群

④区

左：SF4503

更埴条里遺跡

J区

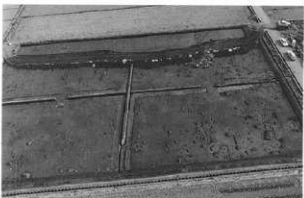
右：SQ1008



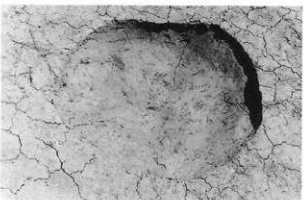
更埴条里遺跡  
A・C・E・I・K区  
左：ST402  
右：ST402P3



左：ST406  
右：ST406P3



左：F区ピット群  
右：ST501P4



左：SK31  
右：SK36



左：SK2016  
右：SK2028

左：更埴糸里遺跡

J地区西壁基本土層

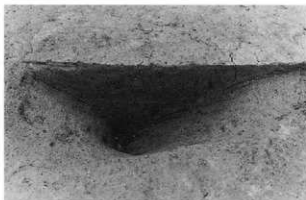
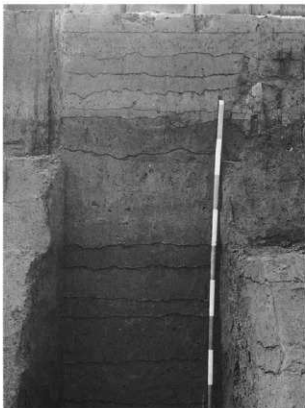
Ⅷ層検出遺構

後期中葉

屋代遺跡群

⑤区

右：SF5102



更埴糸里遺跡

Ⅰ区

右：SX824

Ⅷ層上面

検出遺構

晩期前半

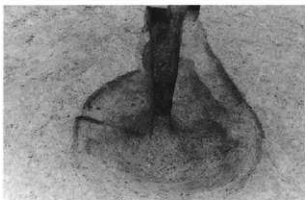


更埴糸里遺跡

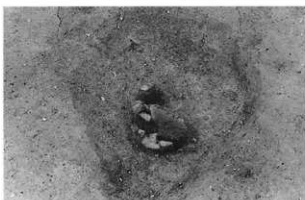
Ⅷ層上面検出状況

南（森將軍塚古墳側）  
から北（屋代遺跡群側）  
を望む

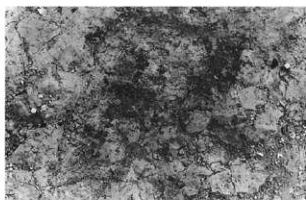
左：SK9900  
右：SK9901



左：SF708  
右：SF902



左：SQ03  
右：SQ04



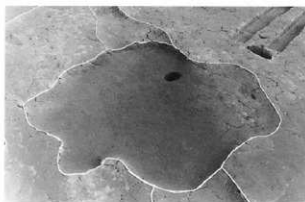
左：SQ401  
右：SX807



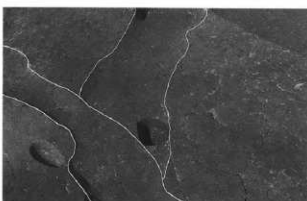
VII層検出遺構  
晩期前半  
屋代遺跡群  
⑤区

左：SB6603  
右：SB6607





左：SB6608  
右：㊦a区Ⅷ層  
調査風景



左：SD6603  
SD6607  
右：SD6603・SD6607  
切り合い部分



更埴条里遺跡  
F・J区  
右：SQ501



左：Ⅷ層土器出土状況  
右：SQ1005



左：I地区東壁  
▲部分Ⅳ層の高まり  
右：I地区土層転写作業

前期の石器

1 XVIII層

前期前半の土器

1 混入  
2 混入

前期後半の土器

3 XVI層-1  
4 XVI層-3  
5 XVI層-4  
6 混入-7

中期前葉の土器

XV層

1 包含層-5  
2 SK9124-1  
3 包含層-2  
4 包含層-3  
5 包含層-4  
6 包含層-10  
7 包含層-7

中期前葉の石器

XV層

1 SK6916-1  
2 SK6916-2  
3 包含層-3  
4 包含層-5

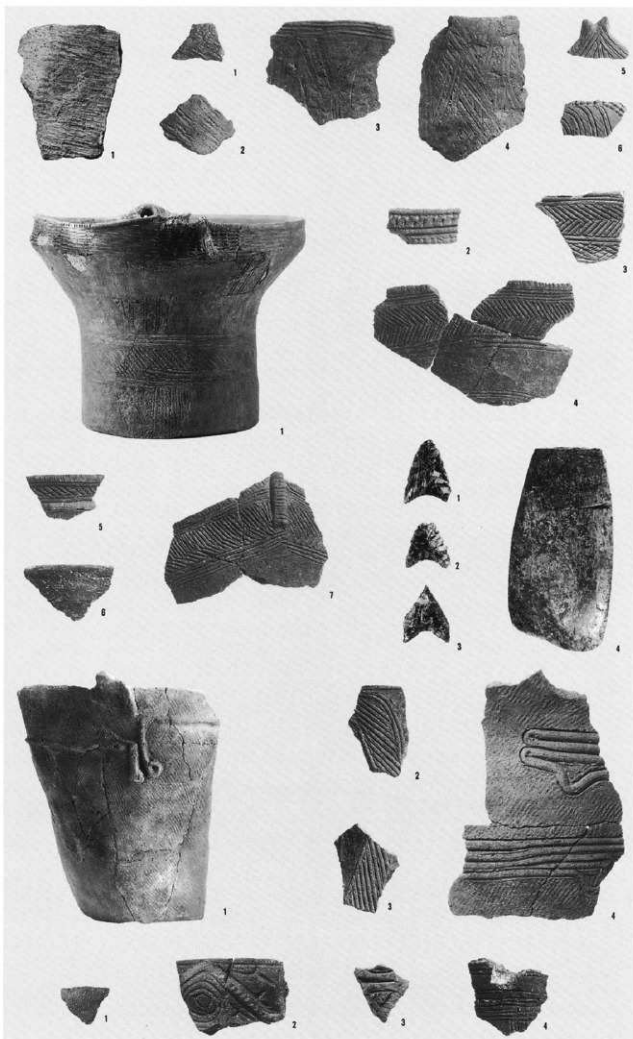
中期前葉の土器

XIV-3層

1 包含層-5  
2 包含層-3  
3 包含層-4  
4 包含層-7

XIV-2層

1 SF9033-1  
2 SK9107-1  
3 SK9111-1  
4 SK9113-2





5



6

7

8

9



10

11

12

XIV-2層

- 5 包含層-12
- 6 包含層-3
- 7 包含層-4
- 8 包含層-5
- 9 包含層-6
- 10 包含層-7
- 11 包含層-8
- 12 包含層-14



1



2



3

5



4



6

7

8



9

10

11

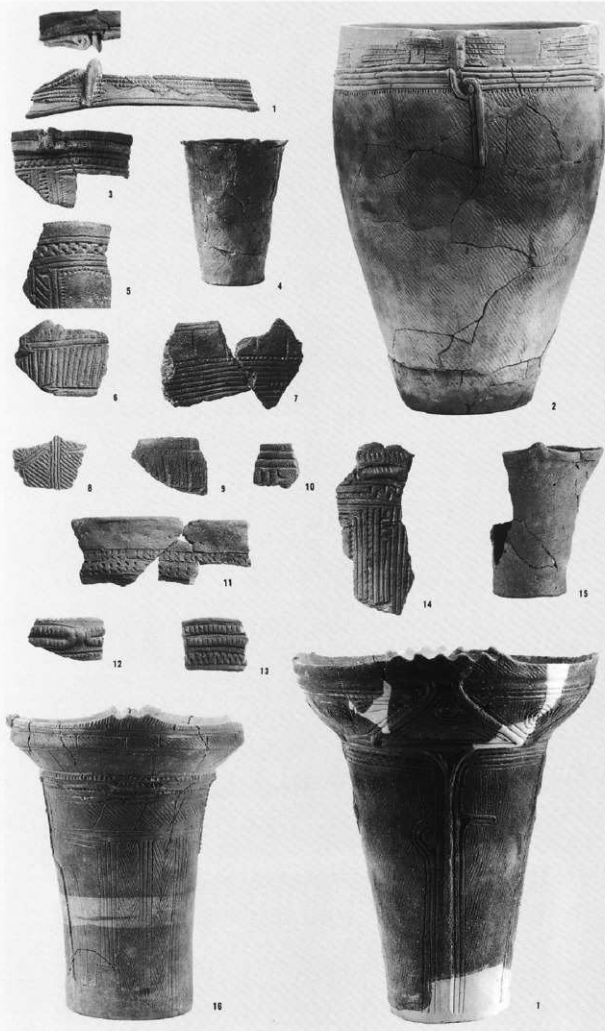
XIV-1層  
竪穴住居

- 1 SB5401-1
- 2 SB5401-2
- 3 SB5401-14
- 4 SB5401-5
- 5 SB5401-6
- 6 SB5401-4
- 7 SB5401-7
- 8 SB5401-8
- 9 SB5401-15
- 10 SB5401-16
- 11 SB5401-17

- 1 SB5402-3
- 2 SB5402-9
- 3 SB5402-1
- 4 SB5402-2
- 5 SB5402-5
- 6 SB5402-6
- 7 SB5402-7
- 8 SB5402-12
- 9 SB5404-1
- 10 SB5407-2
- 11 SB5407-3
- 12 SB5407-4
- 13 SB5407-5
- 14 SB5408-2
- 15 SB5408-10
- 16 SB5408-3
- 17 SB5408-5
- 18 SB5408-9
- 19 SB5408-11
- 20 SB5408-13
- 21 SB5412b-1
- 22 SB5412a-1
- 23 SB5412a-6
- 24 SB5412a-8
- 25 SB5412a-10
- 26 SB5412a-11



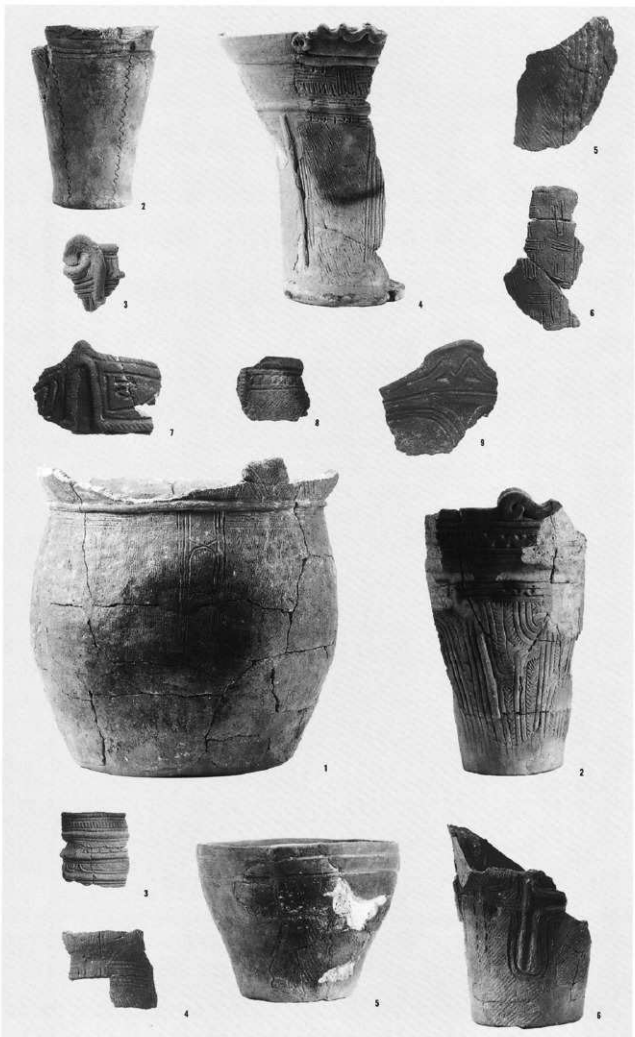




- 1 SB7501-2
- 2 SB7502-1
- 3 SB7502-20
- 4 SB7502-22
- 5 SB7502-19
- 6 SB7502-4
- 7 SB7502-5
- 8 SB7502-7
- 9 SB7502-8
- 10 SB7502-9
- 11 SB7502-10
- 12 SB7502-13
- 13 SB7502-14
- 14 SB7502-15
- 15 SB9008-1
- 16 SB9008-1

- 1 SB9009-1

- 2 SB9009-2
- 3 SB9009-3
- 4 SB9009-7
- 5 SB9009-6
- 6 SB9009-10
- 7 SB9009-11
- 8 SB9009-16
- 9 SB9009-20



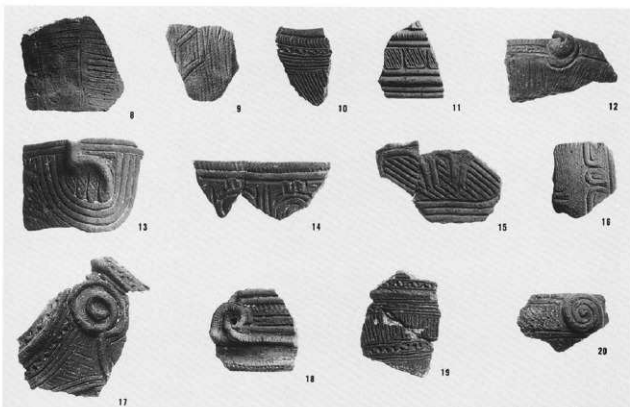
- 1 SB9010-1
- 2 SB9010-33
- 3 SB9010-7
- 4 SB9010-37
- 5 SB9010-39
- 6 SB9010-42



7 SB9010-41  
 8 SB9010-44  
 9 SB9010-55  
 10 SB9010-2  
 11 SB9010-3  
 12 SB9010-5  
 13 SB9010-6  
 14 SB9010-8  
 15 SB9010-16  
 16 SB9010-17  
 17 SB9010-18  
 18 SB9010-21  
 19 SB9010-45

1 SB9011-31  
 2 SB9011-4  
 3 SB9011-30  
 4 SB9011-32  
 5 SB9011-33  
 6 SB9011-35  
 7 SB9011-39

- 8 SB9011-2
- 9 SB9011-5
- 10 SB9011-13
- 11 SB9011-14
- 12 SB9011-16
- 13 SB9011-24
- 14 SB9011-36
- 15 SB9011-42
- 16 SB9011-52
- 17 SB9011-54
- 18 SB9011-58
- 19 SB9011-59
- 20 SB9011-67



- 1 SB9012-5
- 2 SB9012-3
- 3 SB9012-7
- 4 SB9012-6
- 5 SB9012-9
- 6 SB9012-10
- 7 SB9012-15
- 8 SB9012-16





9 SB9012-35  
 10 SB9012-27  
 11 SB9012-18  
 12 SB9012-31  
 13 SB9012-54  
 14 SB9012-24

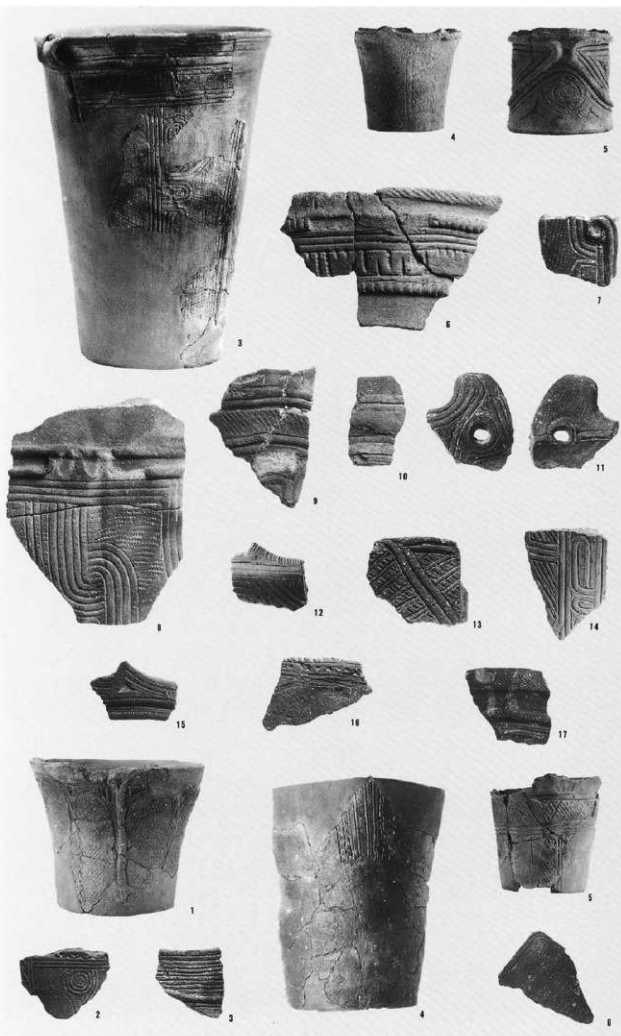
1 SB9014-1  
 2 SB9014-2  
 3 SB9014-7

1 SB9015-1  
 2 SB9015-22  
 3 SB9015-26  
 4 SB9015-29

- 5 SB9015-27
- 6 SB9015-30
- 7 SB9015-32
- 8 SB9015-33
- 9 SB9015-34
- 10 SB9015-35
- 11 SB9015-44
- 12 SB9015-15
- 13 SB9015-28



- 1 SB9016- 1
- 2 SB9016- 2



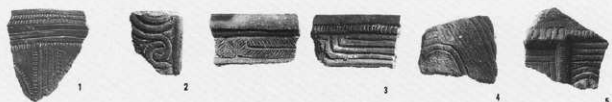
- 3 SB9016-13
- 4 SB9016-20
- 5 SB9016-23
- 6 SB9016-6
- 7 SB9016-7
- 8 SB9016-5
- 9 SB9016-9
- 10 SB9016-11
- 11 SB9016-12
- 12 SB9016-14
- 13 SB9016-16
- 14 SB9016-17
- 15 SB9016-30
- 16 SB9016-64
- 17 SB9016-74

土坑

- 1 SK7664-1
- 2 SK7666-1
- 3 SK7668-2
- 4 SK7670-11
- 5 SK7670-12
- 6 SK7670-7

土坑

- 1 SK7676-1
- 2 SK7676-5
- 3 SK7676-9
- 4 SK9095-1
- 5 SK9095-2
- 6 SK9102-5
- 7 SK9104-1



焼土跡

- 8 SF7034-1
- 9 SF7038-1



遺物集中

- 1 SQ7003-6
- 2 SQ7003-12
- 3 SQ7003-35
- 4 SQ7003-36
- 5 SQ7003-42
- 6 SQ7003-52
- 7 SQ7003-62
- 8 SQ7003-61







9



10



11



12



13



14



15



16



17



18



19



20



21



22

- 9 SQ7003-66
- 10 SQ7003-73
- 11 SQ7003-74
- 12 SQ7003-78
- 13 SQ7003-75
- 14 SQ7003-81
- 15 SQ7003-82
- 16 SQ7003-83
- 17 SQ7003-84
- 18 SQ7003-93
- 19 SQ7003-95
- 20 SQ7003-98
- 21 SQ7003-119
- 22 SQ7003-120

- 23 SQ7003-121
- 24 SQ7003-124
- 25 SQ7003-132
- 26 SQ7003-128
- 27 SQ7003-129
- 28 SQ7003-142
- 29 SQ7003-158
- 30 SQ7003-159
- 31 SQ7003-160
- 32 SQ7003-164
- 33 SQ7003-162
- 34 SQ7003-161
- 35 SQ7003-165
- 36 SQ7003-166





37



38



39

37 SQ7003-168

38 SQ7003-197

39 SQ7003-204

40 SQ7003-205

41 SQ7003-213

42 SQ7003-214

43 SQ7003-215

44 SQ7003-217

45 SQ7003-220

46 SQ7003-221



40



41



42



43



46

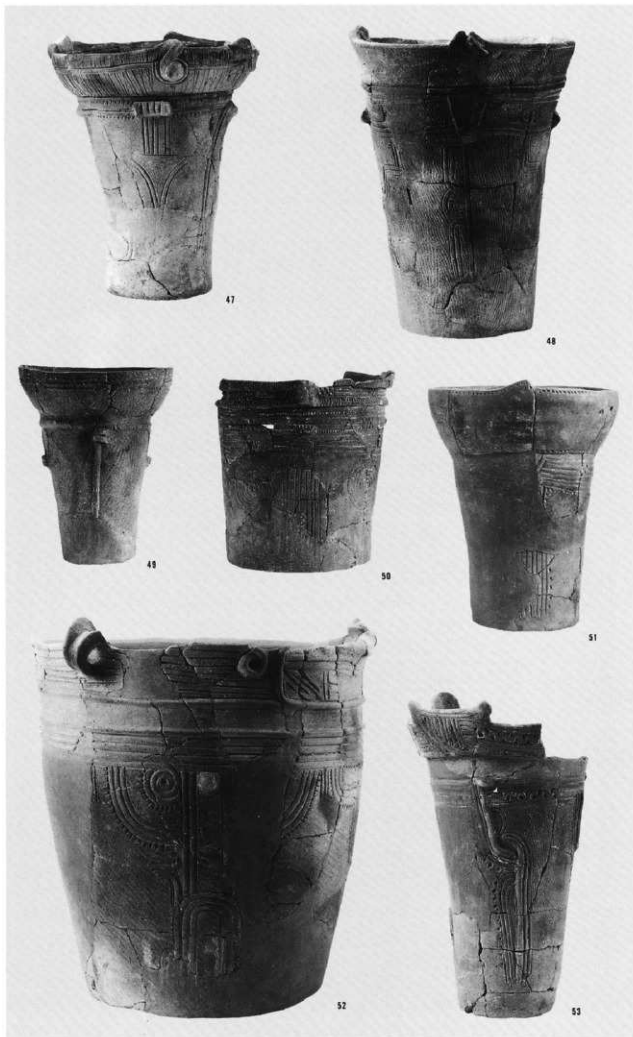


44



45

- 47 SQ7003-226
- 48 SQ7003-227
- 49 SQ7003-228
- 50 SQ7003-230
- 51 SQ7003-231
- 52 SQ7003-232
- 53 SQ7003-235





- 54 SQ7003-237
- 55 SQ7003-239
- 56 SQ7003-240
- 57 SQ7003-246
- 58 SQ7003-245
- 59 SQ7003-250
- 60 SQ7003-251
- 61 SQ7003-247
- 62 SQ7003-252

- 63 SQ7003-258
- 64 SQ7003-261
- 65 SQ7003-264
- 66 SQ7003-280
- 67 SQ7003-282
- 68 SQ7003-296
- 69 SQ7003-283
- 70 SQ7003-297
- 71 SQ7003-298
- 72 SQ7003-300





73



74



75



76



77



78



79



80



81



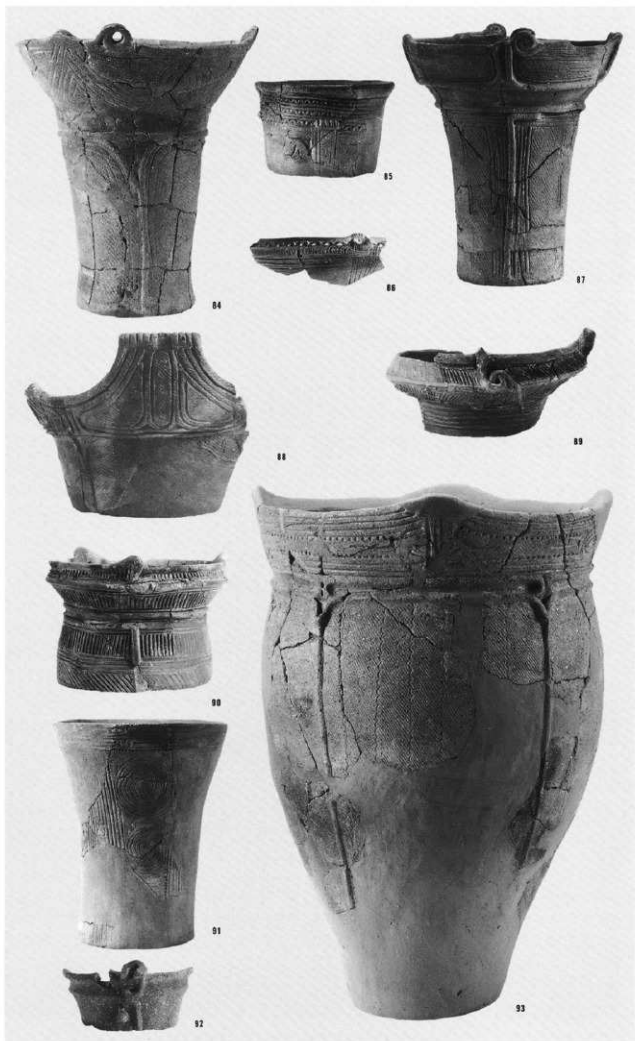
82



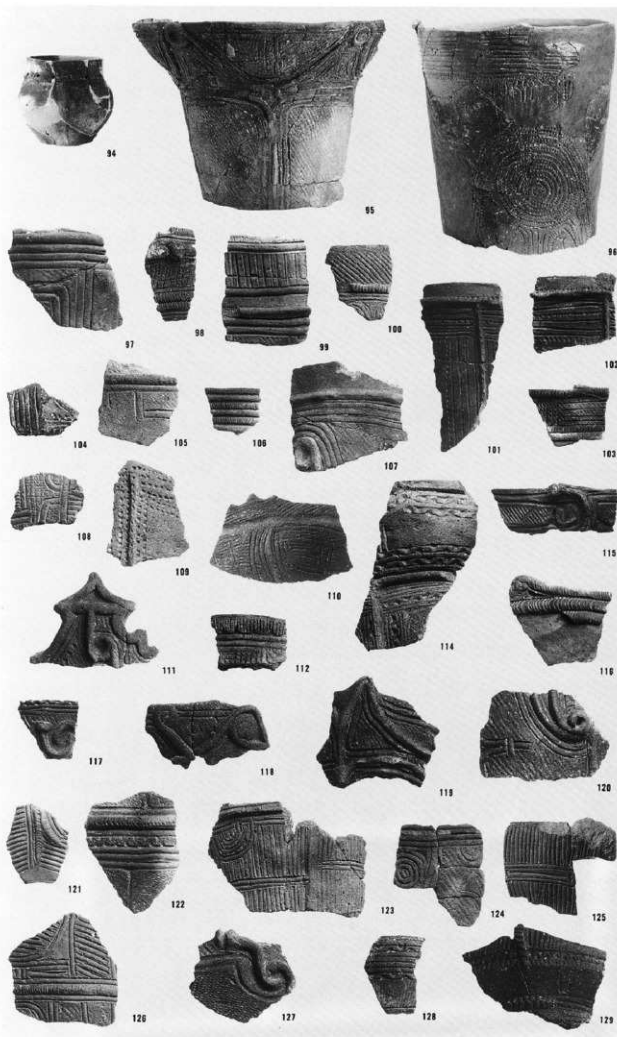
83

- 73 SQ7003-301  
 74 SQ7003-303  
 75 SQ7003-304  
 76 SQ7003-315  
 77 SQ7003-335  
 78 SQ7003-334  
 79 SQ7003-340  
 80 SQ7003-341  
 81 SQ7003-342  
 82 SQ7003-343  
 83 SQ7003-344

- 84 SQ7003-347
- 85 SQ7003-351
- 86 SQ7003-358
- 87 SQ7003-353
- 88 SQ7003-355
- 89 SQ7003-356
- 90 SQ7003-362
- 91 SQ7003-364
- 92 SQ7003-370
- 93 SQ7003-363

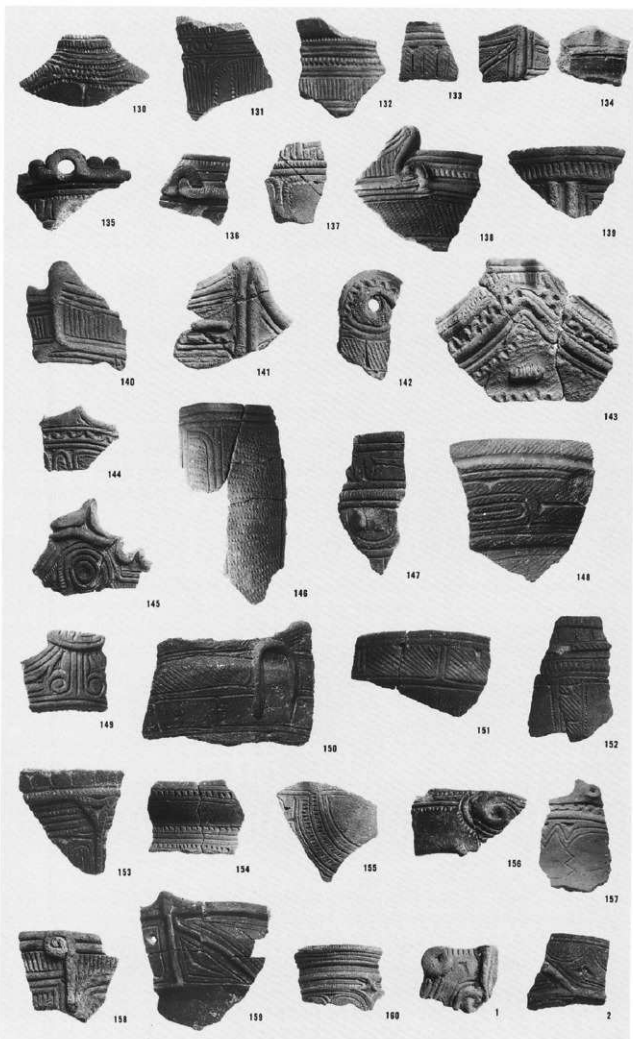






- 94 SQ7003-371  
 95 SQ7003-374  
 96 SQ7003-22  
 97 SQ7003-1  
 98 SQ7003-4  
 99 SQ7003-9  
 100 SQ7003-11  
 101 SQ7003-13  
 102 SQ7003-16  
 103 SQ7003-17  
 104 SQ7003-21  
 105 SQ7003-25  
 106 SQ7003-30  
 107 SQ7003-33  
 108 SQ7003-37  
 109 SQ7003-39  
 110 SQ7003-43  
 111 SQ7003-48  
 112 SQ7003-49  
 114 SQ7003-60  
 115 SQ7003-65  
 116 SQ7003-70  
 117 SQ7003-90  
 118 SQ7003-108  
 119 SQ7003-110  
 120 SQ7003-113  
 121 SQ7003-118  
 122 SQ7003-122  
 123 SQ7003-123  
 124 SQ7003-139  
 125 SQ7003-143  
 126 SQ7003-148  
 127 SQ7003-154  
 128 SQ7003-155  
 129 SQ7003-169

- 130 SQ7003-171
- 131 SQ7003-173
- 132 SQ7003-177
- 133 SQ7003-187
- 134 SQ7003-189
- 135 SQ7003-192
- 136 SQ7003-209
- 137 SQ7003-211
- 138 SQ7003-233
- 139 SQ7003-255
- 140 SQ7003-256
- 141 SQ7003-257
- 142 SQ7003-259
- 143 SQ7003-267
- 144 SQ7003-269
- 145 SQ7003-271
- 146 SQ7003-275
- 147 SQ7003-281
- 148 SQ7003-295
- 149 SQ7003-308
- 150 SQ7003-317
- 151 SQ7003-318
- 152 SQ7003-321
- 153 SQ7003-327
- 154 SQ7003-345
- 155 SQ7003-349
- 156 SQ7003-350
- 157 SQ7003-357
- 158 SQ7003-360
- 159 SQ7003-369
- 160 SQ7003-367



- 1 SQ7004-1
- 2 SQ7004-4





- 1 SQ9004-1
- 2 SQ9004-7
- 3 SQ9004-43
- 4 SQ9004-48
- 5 SQ9004-12
- 6 SQ9004-13
- 7 SQ9004-16

## XIV-1層

- 1 包含層-1
- 2 包含層-17
- 3 包含層-18
- 4 包含層-14
- 5 包含層-21