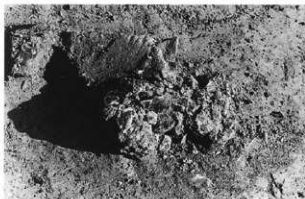




左：SQ7003全景
右：SQ7003
遺物出土状況
(SB7502上)



左：SQ7003内
黒曜石剥片集中
右：SQ7003内
円礫出土状況



左：IN23区出土獣骨
XIII層検出遺構
中期中葉
層代遺跡群
⑤・⑥区
右：SB6801



左：SB6801印体土器
右：SK6801断面



左：SK6802
右：SF7012
(XIII-1層検出)

Ⅱ-2層
検出遺構
中期後葉
屋代遺跡群
④・⑤・⑥区

⑤b区全景

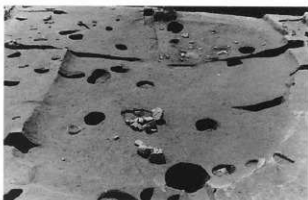


左: SB5311
右: SB5311
炉上焼土





左: SB5312
埋裏
右: SB5312
I層下部遺物出土
状況



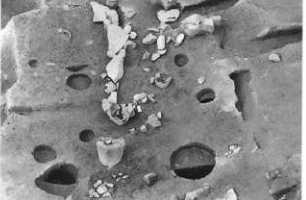
左: SB5312
床面鈍角
右: SB5313a



左: SB5314
右: SB5314
敷石・埋裏



左: SB5316
右: SB5316
柄部埋裏



右: SB5316
埋裏底部植物遺体

左：SB5317

右：SB5317

炉



左：SB5318

炉周辺敷石

右：SB5319



左：SB5319

連結部埋塞



左：SB5319

土坑炉内敷設土器

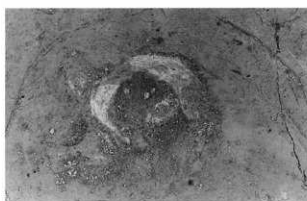
右：SB5319

土坑炉底粘土



左：SB5319内人骨

右：SB5321





左：SB5321

炉

右：SB5322



左：SB5323

右：SB5324



左：SB5324

石圍炉と土坑炉



SB5325

左：SB5325

敷石と挾石

右：SB5325

柄部埋裏



左：SB5325

掘方

右：SB5328

炉封鎖状況



左：SB5332

右：SB5332

奥壁部土壤



左：SB5332

埋裏

右：SB5335



左：SB5335

壁境土

右：SB5336





左: SB5336

炉

右: SB5337



左: SB5337

SB5338

右: SB5337

連結部



右: SB5337

北東隅立石



左: SB5337

炉

右: SB5338



左: SB5338

人骨

右: SB5340

左: SB5340

獣骨

右: SB5340

イノシシ頭蓋骨



左: SB5340

が

右: SB5341



左: SB5342

右: SB5342

が 魔絶状況



左: SB5344

埋裏

右: SB5344

SB5346

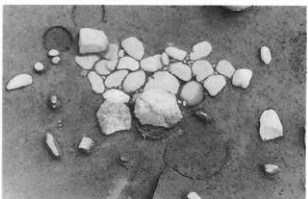


左: SB5346

入口敷石

右: SB5346

埋裏





左: SB5345
炭化材出土状況
右: SB5345
壁板材



左: SB5345
西側炭化材
右: SB5345
炉



左: SB5345
埋葬配列
右: SB5345
埋葬 2・3



左: SB5350
右: SB5350
埋葬 1・7



左: SB5350
床下土器出土状況
右: SB5351



左: SB5351

右: SB5351

埋戻3・4



左: SB5352

右: SB5353

伊土器出土状況



左: SB6702

SB6703

右: ㊸ b 区遠景



左: SB9001

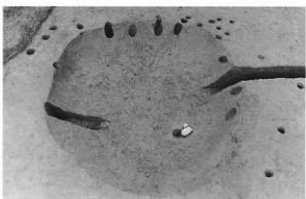
右: SB9002~SB9005



左: SB9007

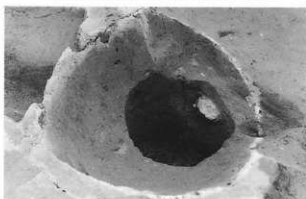
右: ㊸ b 区

ミーティング風景





左: ST5101
右: ST5101P6
ミニチュア土器他
出土状況



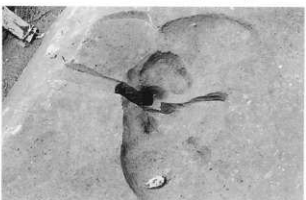
左: ST5102
右: ST5102内P4



左: ST5103周辺
右: ST5103内SF5130

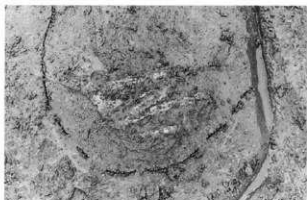


左: ST5103内
SK5519
右: ST5109内SK5595
遺物出土状況

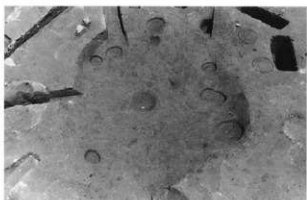


左: SK5595内埋設土器
(ST5109-4)
右: ST5124P2

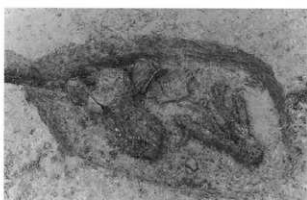
左：SK5589
人骨出土状況
右：SK5602
イノシシ骨出土状況



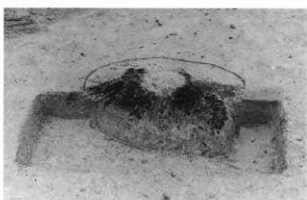
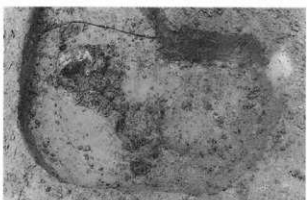
左：SK5629
右：SK5695



左：SK5790人骨
右：SK5823人骨



左：SK5833人骨
右：SK5660立木



左：SK9070
右：SK9071





左: SF5108

右: SF5148



左: SF5166集石炉

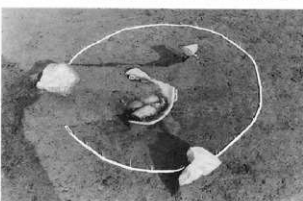
右: SF5166

焼骨出土状況



左: SF5176

右: SF5177



左: SQ4803a

右: SQ4804



左: SQ5535

右: SQ5542

SQ5531・5532・5534a
屋外埋喪とSQ5537



左: SQ5531
右: SQ5534a



左: SH5501
右: SX5502

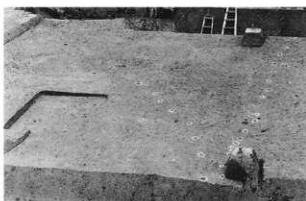


左: SX5506
右: 狭い調査区の調査
(④d区)

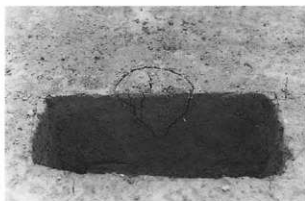




左：㊦a区枕列群
右：SA4514とともに



右：SA4511
SA4512-2



左：SA4511P4
右：SA4512P44



㊦a区南SA群
SA6716～SA6723

左: SA6713

右: SA5101



右: ⑤b区IS13区
ピット群



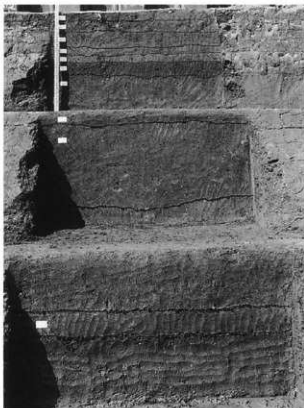
左: SA9001

右: SA9002



Ⅱ-2層包含層
⑤b区南
遺物出土状況
(1mグリッド釘含む)





左：更埴条里遺跡

I地区北壁基本土層

Ⅱ-1層検出遺構

後期前葉

屋代遺跡群

④・⑥区

右：④a区Ⅱ-1層面

完掘状況



右：SF4804

SF4805

SF4807



左：⑥a区Ⅱ-1層面

完掘状況

右：SF7005



X層検出遺構

後期前葉

屋代遺跡群

④区

左：SK4784

SK4785

更埴条里遺跡

J区

右：SF1021



屋代遺跡群

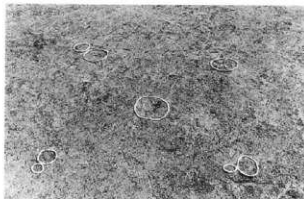
④区

左：SF4503

更埴条里遺跡

J区

右：SQ1008



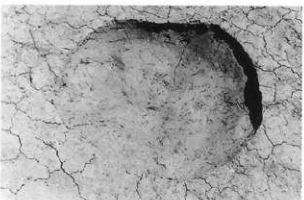
更埴条里遺跡
A・C・E・I・K区
左：ST402
右：ST402P3



左：ST406
右：ST406P3



左：F区ピット群
右：ST501P4



左：SK31
右：SK36



左：SK2016
右：SK2028

左：更埴糸里遺跡

J地区西壁基本土層

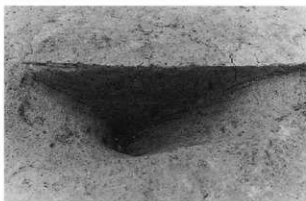
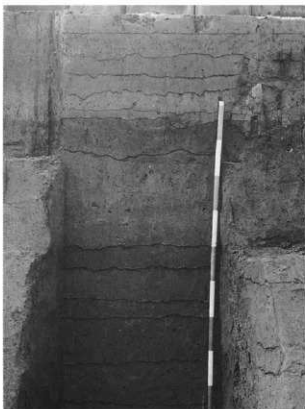
Ⅷ層検出遺構

後期中葉

屋代遺跡群

⑤区

右：SF5102



更埴糸里遺跡

Ⅰ区

右：SX824

Ⅷ層上面

検出遺構

晩期前半



更埴糸里遺跡

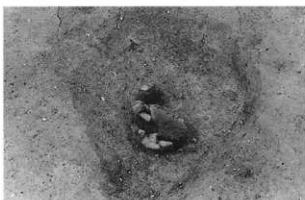
Ⅷ層上面検出状況

南（森將軍塚古墳側）
から北（屋代遺跡群側）
を望む

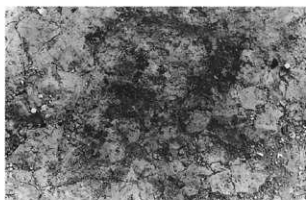
左：SK9900
右：SK9901



左：SF708
右：SF902



左：SQ03
右：SQ04



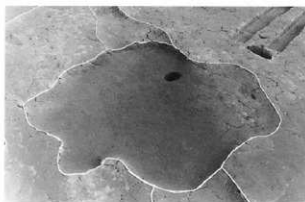
左：SQ401
右：SX807



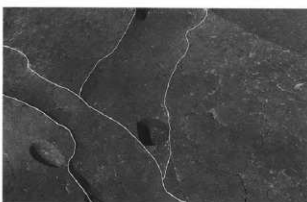
Ⅶ層検出遺構
晩期前半
屋代遺跡群
⑤区

左：SB6603
右：SB6607





左：SB6608
右：㊦a区Ⅷ層
調査風景



左：SD6603
SD6607
右：SD6603・SD6607
切り合い部分



更埴条里遺跡
F・J区
右：SQ501

左：Ⅷ層土器出土状況
右：SQ1005



左：I地区東壁
▲部分Ⅳ層の高まり
右：I地区土層転写作業

前期の石器

1 XVIII層

前期前半の土器

1 混入
2 混入

前期後半の土器

3 XVI層-1
4 XVI層-3
5 XVI層-4
6 混入-7

中期前葉の土器

XV層

1 包含層-5
2 SK9124-1
3 包含層-2
4 包含層-3
5 包含層-4
6 包含層-10
7 包含層-7

中期前葉の石器

XV層

1 SK6916-1
2 SK6916-2
3 包含層-3
4 包含層-5

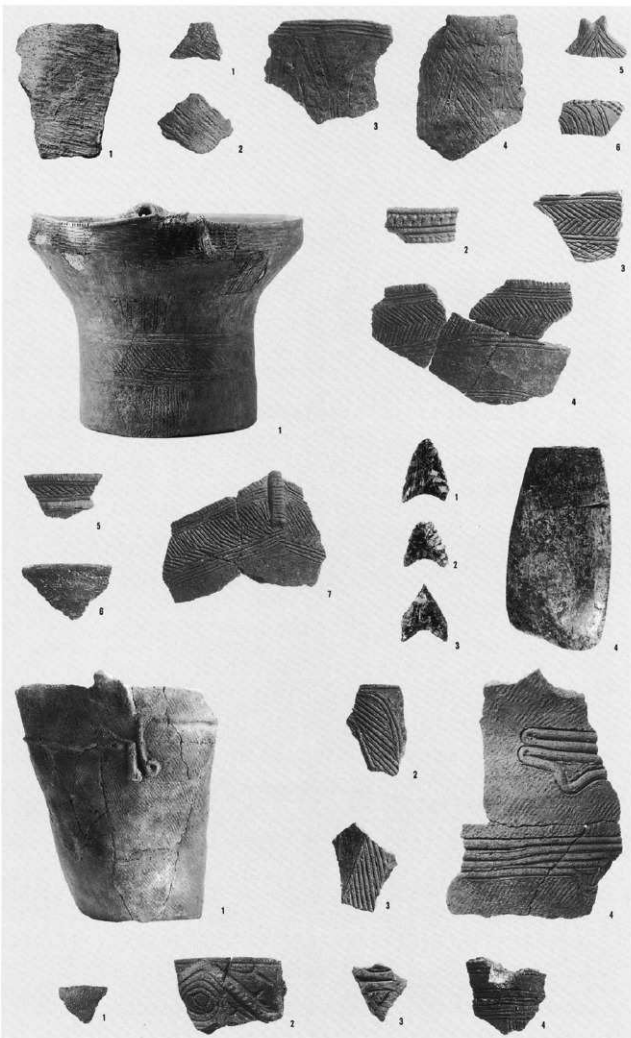
中期前葉の土器

XIV-3層

1 包含層-5
2 包含層-3
3 包含層-4
4 包含層-7

XIV-2層

1 SF9033-1
2 SK9107-1
3 SK9111-1
4 SK9113-2





XIV-2層

- 5 包含層-12
- 6 包含層-3
- 7 包含層-4
- 8 包含層-5
- 9 包含層-6
- 10 包含層-7
- 11 包含層-8
- 12 包含層-14



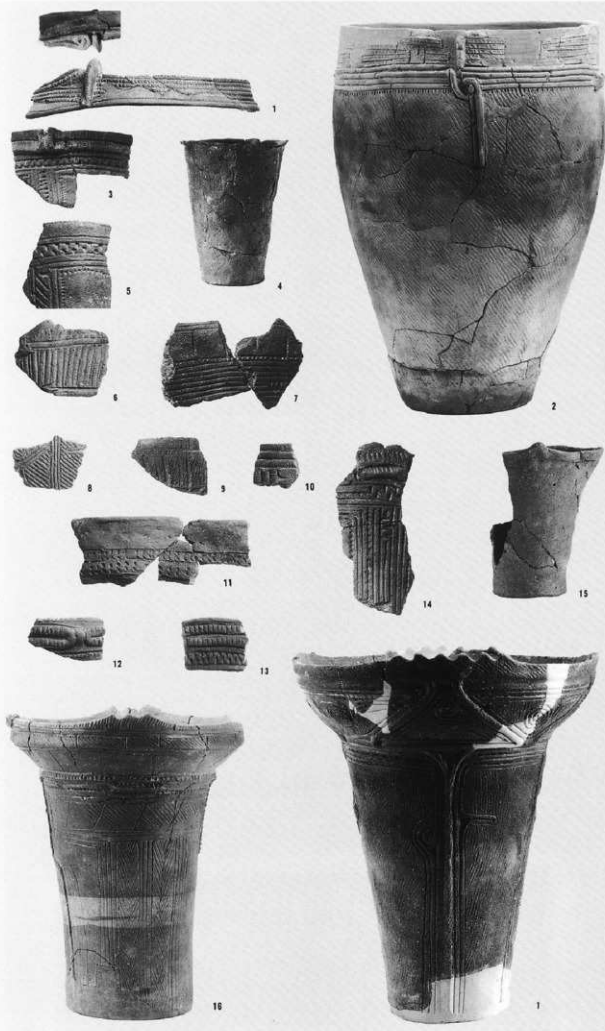
XIV-1層
竪穴住居

- 1 SB5401-1
- 2 SB5401-2
- 3 SB5401-14
- 4 SB5401-5
- 5 SB5401-6
- 6 SB5401-4
- 7 SB5401-7
- 8 SB5401-8
- 9 SB5401-15
- 10 SB5401-16
- 11 SB5401-17



- 1 SB5402-3
- 2 SB5402-9
- 3 SB5402-1
- 4 SB5402-2
- 5 SB5402-5
- 6 SB5402-6
- 7 SB5402-7
- 8 SB5402-12
- 9 SB5404-1
- 10 SB5407-2
- 11 SB5407-3
- 12 SB5407-4
- 13 SB5407-5
- 14 SB5408-2
- 15 SB5408-10
- 16 SB5408-3
- 17 SB5408-5
- 18 SB5408-9
- 19 SB5408-11
- 20 SB5408-13
- 21 SB5412b-1
- 22 SB5412a-1
- 23 SB5412a-6
- 24 SB5412a-8
- 25 SB5412a-10
- 26 SB5412a-11

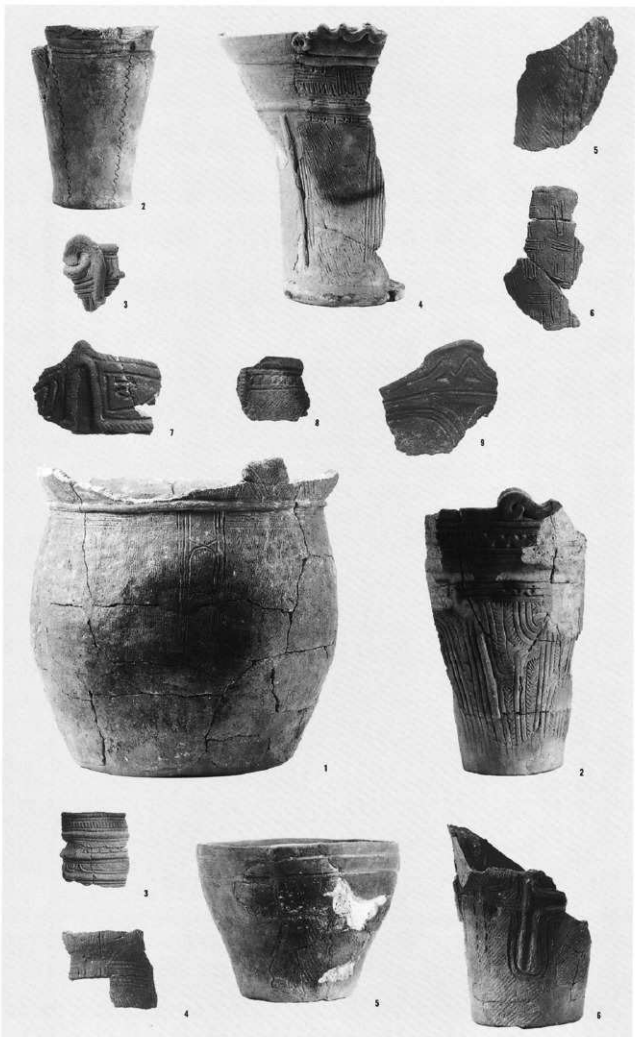




- 1 SB7501-2
- 2 SB7502-1
- 3 SB7502-20
- 4 SB7502-22
- 5 SB7502-19
- 6 SB7502-4
- 7 SB7502-5
- 8 SB7502-7
- 9 SB7502-8
- 10 SB7502-9
- 11 SB7502-10
- 12 SB7502-13
- 13 SB7502-14
- 14 SB7502-15
- 15 SB9008-1
- 16 SB9008-1

- 1 SB9009-1

- 2 SB9009-2
- 3 SB9009-3
- 4 SB9009-7
- 5 SB9009-6
- 6 SB9009-10
- 7 SB9009-11
- 8 SB9009-16
- 9 SB9009-20



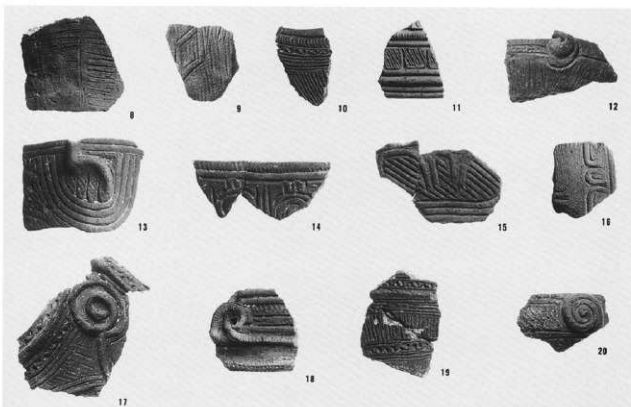
- 1 SB9010-1
- 2 SB9010-33
- 3 SB9010-7
- 4 SB9010-37
- 5 SB9010-39
- 6 SB9010-42



7 SB9010-41
 8 SB9010-44
 9 SB9010-55
 10 SB9010-2
 11 SB9010-3
 12 SB9010-5
 13 SB9010-6
 14 SB9010-8
 15 SB9010-16
 16 SB9010-17
 17 SB9010-18
 18 SB9010-21
 19 SB9010-45

1 SB9011-31
 2 SB9011-4
 3 SB9011-30
 4 SB9011-32
 5 SB9011-33
 6 SB9011-35
 7 SB9011-39

- 8 SB9011-2
- 9 SB9011-5
- 10 SB9011-13
- 11 SB9011-14
- 12 SB9011-16
- 13 SB9011-24
- 14 SB9011-36
- 15 SB9011-42
- 16 SB9011-52
- 17 SB9011-54
- 18 SB9011-58
- 19 SB9011-59
- 20 SB9011-67



- 1 SB9012-5
- 2 SB9012-3
- 3 SB9012-7
- 4 SB9012-6
- 5 SB9012-9
- 6 SB9012-10
- 7 SB9012-15
- 8 SB9012-16





9 SB9012-35
 10 SB9012-27
 11 SB9012-18
 12 SB9012-31
 13 SB9012-54
 14 SB9012-24

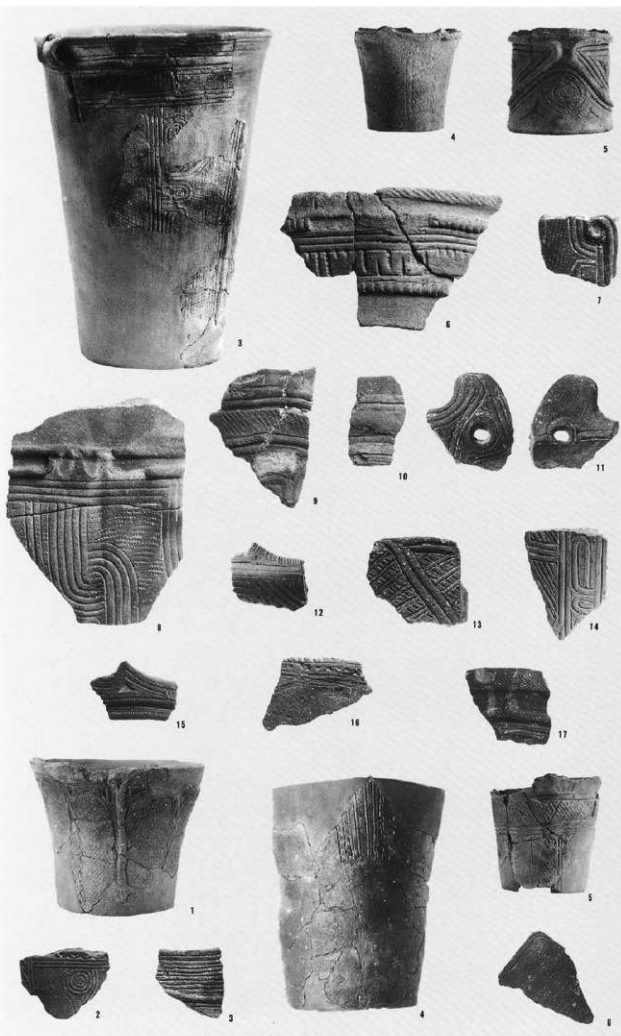
1 SB9014-1
 2 SB9014-2
 3 SB9014-7

1 SB9015-1
 2 SB9015-22
 3 SB9015-26
 4 SB9015-29

- 5 SB9015-27
- 6 SB9015-30
- 7 SB9015-32
- 8 SB9015-33
- 9 SB9015-34
- 10 SB9015-35
- 11 SB9015-44
- 12 SB9015-15
- 13 SB9015-28



- 1 SB9016- 1
- 2 SB9016- 2



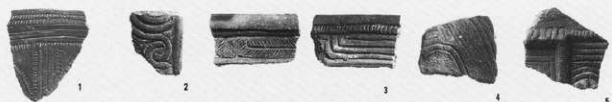
- 3 SB9016-13
- 4 SB9016-20
- 5 SB9016-23
- 6 SB9016-6
- 7 SB9016-7
- 8 SB9016-5
- 9 SB9016-9
- 10 SB9016-11
- 11 SB9016-12
- 12 SB9016-14
- 13 SB9016-16
- 14 SB9016-17
- 15 SB9016-30
- 16 SB9016-64
- 17 SB9016-74

土坑

- 1 SK7664-1
- 2 SK7666-1
- 3 SK7668-2
- 4 SK7670-11
- 5 SK7670-12
- 6 SK7670-7

土坑

- 1 SK7676-1
- 2 SK7676-5
- 3 SK7676-9
- 4 SK9095-1
- 5 SK9095-2
- 6 SK9102-5
- 7 SK9104-1



焼土跡

- 8 SF7034-1
- 9 SF7038-1



遺物集中

- 1 SQ7003-6
- 2 SQ7003-12
- 3 SQ7003-35
- 4 SQ7003-36
- 5 SQ7003-42
- 6 SQ7003-52
- 7 SQ7003-62
- 8 SQ7003-61





9



10



11



12



13



14



15



16



17



18



19



20



21



22

- 9 SQ7003-66
- 10 SQ7003-73
- 11 SQ7003-74
- 12 SQ7003-78
- 13 SQ7003-75
- 14 SQ7003-81
- 15 SQ7003-82
- 16 SQ7003-83
- 17 SQ7003-84
- 18 SQ7003-93
- 19 SQ7003-95
- 20 SQ7003-98
- 21 SQ7003-119
- 22 SQ7003-120

- 23 SQ7003-121
- 24 SQ7003-124
- 25 SQ7003-132
- 26 SQ7003-128
- 27 SQ7003-129
- 28 SQ7003-142
- 29 SQ7003-158
- 30 SQ7003-159
- 31 SQ7003-160
- 32 SQ7003-164
- 33 SQ7003-162
- 34 SQ7003-161
- 35 SQ7003-165
- 36 SQ7003-166





37



38



39

37 SQ7003-168

38 SQ7003-197

39 SQ7003-204

40 SQ7003-205

41 SQ7003-213

42 SQ7003-214

43 SQ7003-215

44 SQ7003-217

45 SQ7003-220

46 SQ7003-221



40



41



42



43



46

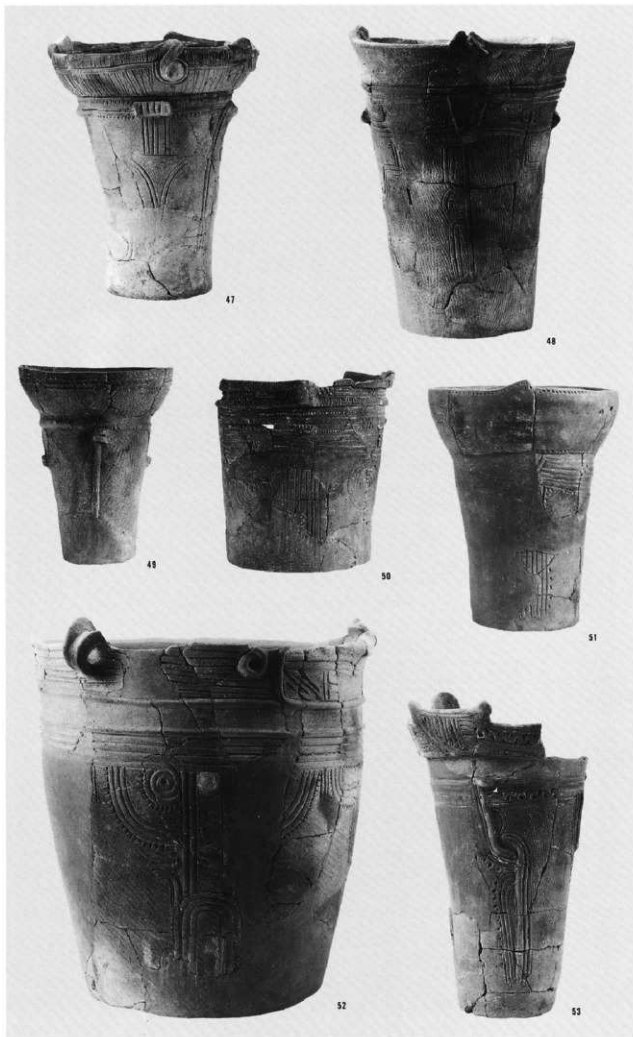


44



45

- 47 SQ7003-226
- 48 SQ7003-227
- 49 SQ7003-228
- 50 SQ7003-230
- 51 SQ7003-231
- 52 SQ7003-232
- 53 SQ7003-235





- 54 SQ7003-237
- 55 SQ7003-239
- 56 SQ7003-240
- 57 SQ7003-246
- 58 SQ7003-245
- 59 SQ7003-250
- 60 SQ7003-251
- 61 SQ7003-247
- 62 SQ7003-252

- 63 SQ7003-258
- 64 SQ7003-261
- 65 SQ7003-264
- 66 SQ7003-280
- 67 SQ7003-282
- 68 SQ7003-296
- 69 SQ7003-283
- 70 SQ7003-297
- 71 SQ7003-298
- 72 SQ7003-300





73



74



75



76



77



78



79



80



81



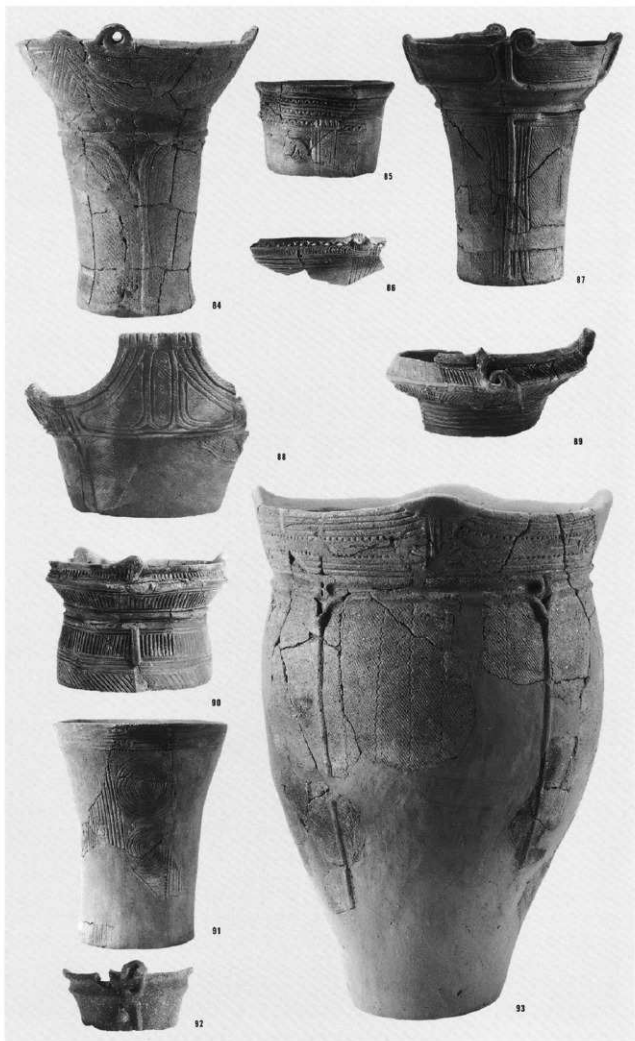
82

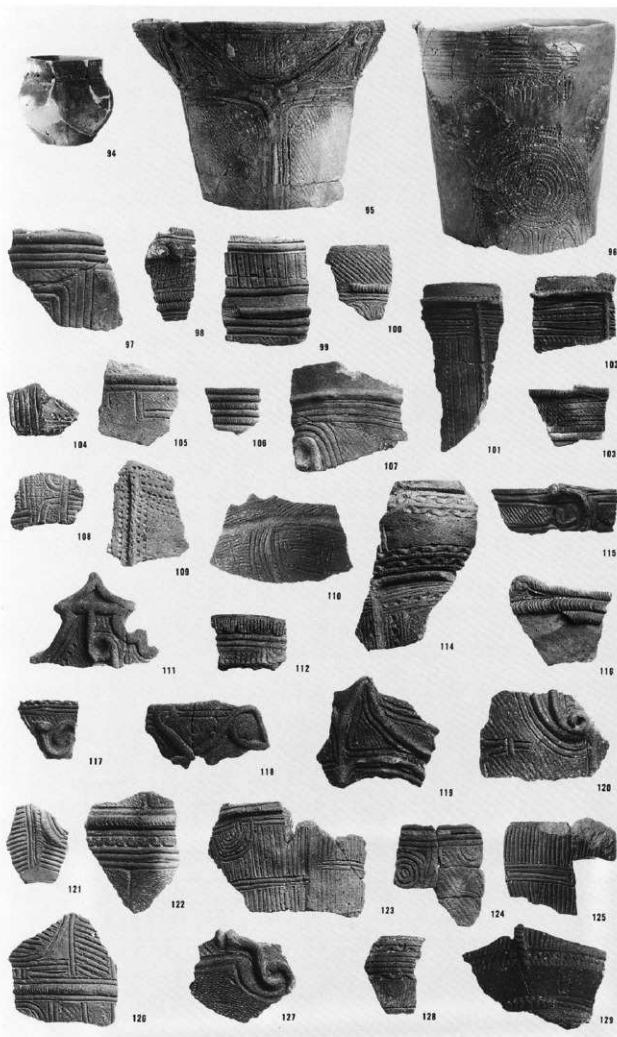


83

- 73 SQ7003-301
 74 SQ7003-303
 75 SQ7003-304
 76 SQ7003-315
 77 SQ7003-335
 78 SQ7003-334
 79 SQ7003-340
 80 SQ7003-341
 81 SQ7003-342
 82 SQ7003-343
 83 SQ7003-344

- 84 SQ7003-347
- 85 SQ7003-351
- 86 SQ7003-358
- 87 SQ7003-353
- 88 SQ7003-355
- 89 SQ7003-356
- 90 SQ7003-362
- 91 SQ7003-364
- 92 SQ7003-370
- 93 SQ7003-363





94 SQ7003-371

95 SQ7003-374

96 SQ7003-22

97 SQ7003-1

98 SQ7003-4

99 SQ7003-9

100 SQ7003-11

101 SQ7003-13

102 SQ7003-16

103 SQ7003-17

104 SQ7003-21

105 SQ7003-25

106 SQ7003-30

107 SQ7003-33

108 SQ7003-37

109 SQ7003-39

110 SQ7003-43

111 SQ7003-48

112 SQ7003-49

114 SQ7003-60

115 SQ7003-65

116 SQ7003-70

117 SQ7003-90

118 SQ7003-108

119 SQ7003-110

120 SQ7003-113

121 SQ7003-118

122 SQ7003-122

123 SQ7003-123

124 SQ7003-139

125 SQ7003-143

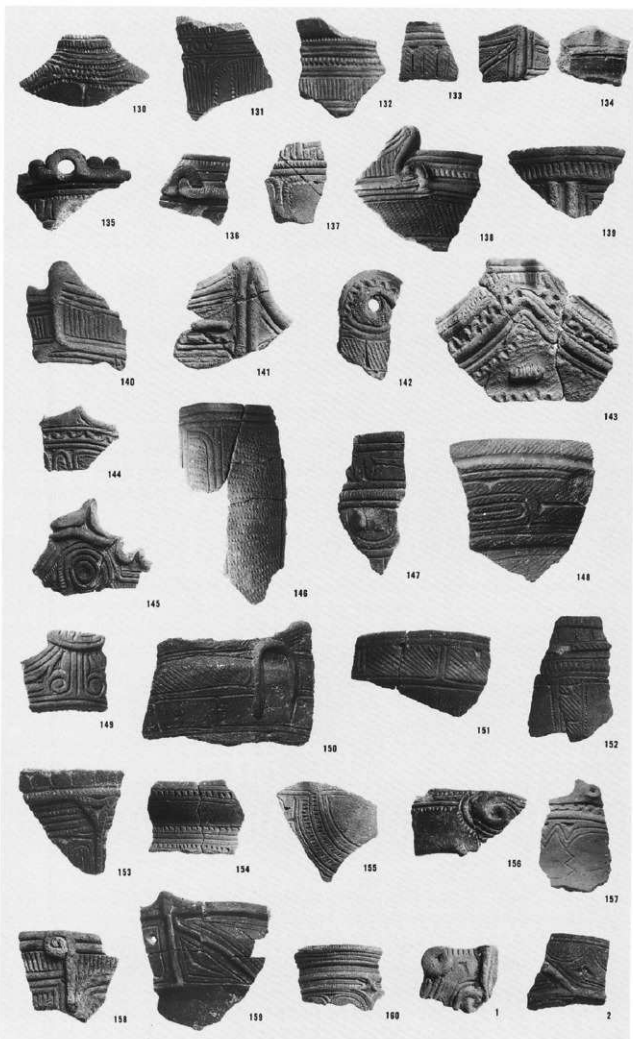
126 SQ7003-148

127 SQ7003-154

128 SQ7003-155

129 SQ7003-169

- 130 SQ7003-171
- 131 SQ7003-173
- 132 SQ7003-177
- 133 SQ7003-187
- 134 SQ7003-189
- 135 SQ7003-192
- 136 SQ7003-209
- 137 SQ7003-211
- 138 SQ7003-233
- 139 SQ7003-255
- 140 SQ7003-256
- 141 SQ7003-257
- 142 SQ7003-259
- 143 SQ7003-267
- 144 SQ7003-269
- 145 SQ7003-271
- 146 SQ7003-275
- 147 SQ7003-281
- 148 SQ7003-295
- 149 SQ7003-308
- 150 SQ7003-317
- 151 SQ7003-318
- 152 SQ7003-321
- 153 SQ7003-327
- 154 SQ7003-345
- 155 SQ7003-349
- 156 SQ7003-350
- 157 SQ7003-357
- 158 SQ7003-360
- 159 SQ7003-369
- 160 SQ7003-367



- 1 SQ7004-1
- 2 SQ7004-4





- 1 SQ9004-1
- 2 SQ9004-7
- 3 SQ9004-43
- 4 SQ9004-48
- 5 SQ9004-12
- 6 SQ9004-13
- 7 SQ9004-16

XIV-1層

- 1 包含層-1
- 2 包含層-17
- 3 包含層-18
- 4 包含層-14
- 5 包含層-21