

石器・石製品

番号は挿図中
のものと同じ



SK102



50



50



50



SK102



50



SB346



SB540



48

番号は挿図中
のものと同じ



47

SB532



72



71



70



74



69



73



68



67



65



63



62

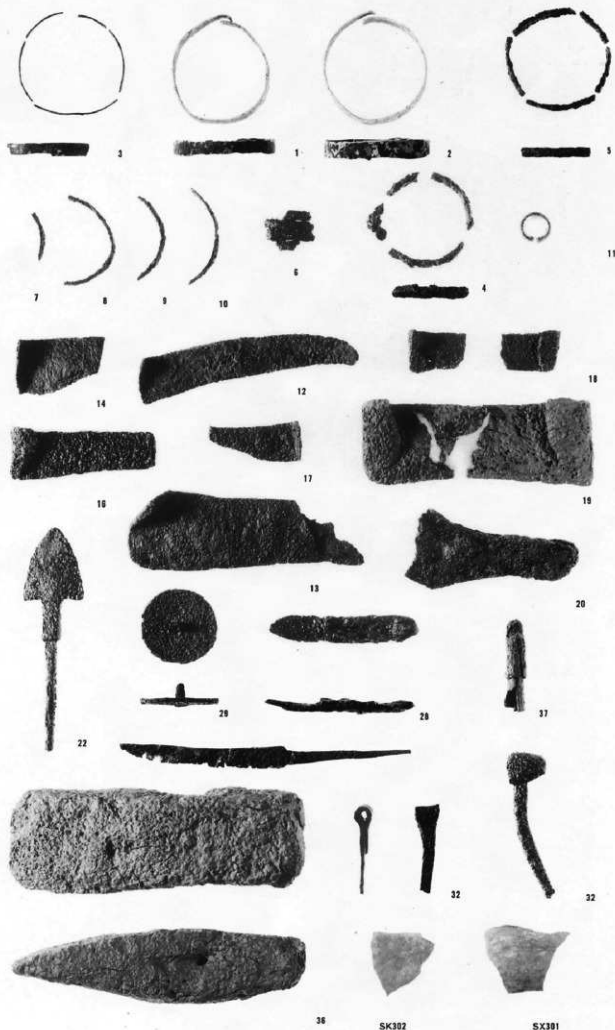


66

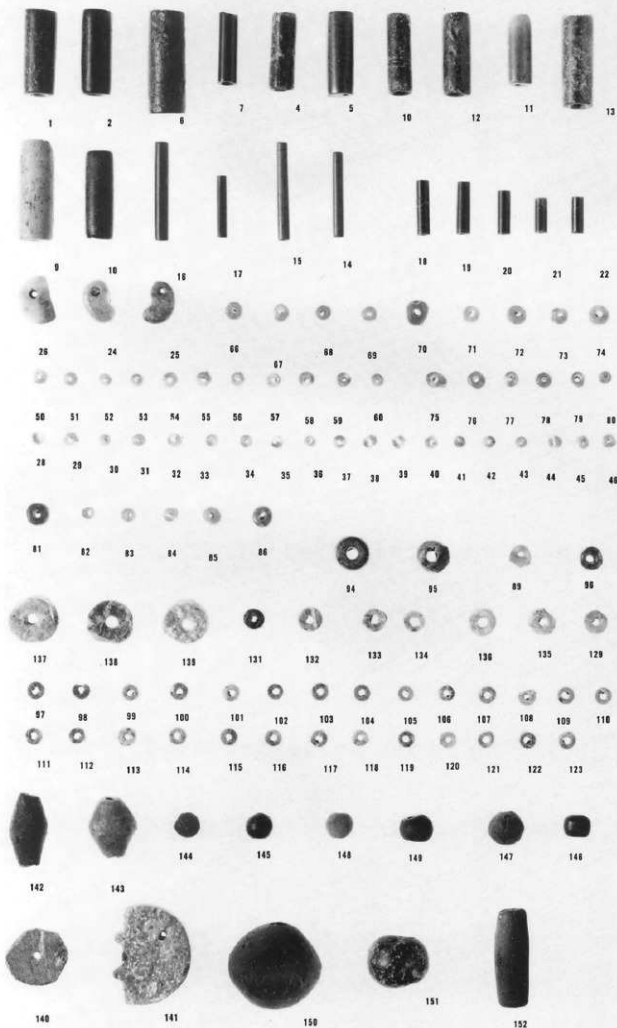


SB387

金属器

番号は挿図中の
のものと同じ

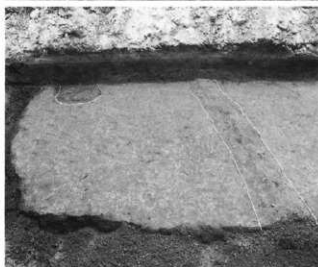
番号は挿図中の
のものと同じ



左 第1・2トレンチ
右 第2トレンチ



左 第8トレンチ
右 第8トレンチ
東西畦畔



右 第10トレンチ
SC1003・1004



左 第10トレンチ
右 同SC1004断面





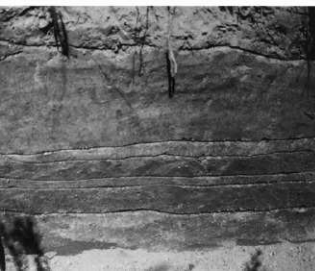
調査区全景
(南東より)



左 調査区全景
(北東より)



右 調査前風景



左 ①基本土層



右 ②区調査風景

②区



③区



左 ③区北側



古代遺構

右 SB02



左 SB01
右 同北カマド



古代遺構



左 SB03
右 SB04



左 SB05
右 SB16・35
SK746



左 SB19
右 SB25



左 SB20
右 同カマド

古代遺構



左 SB30
右 同カマド



左 SB37
右 同カマド



左 SB33
右 SD10



左 SK756
右 SQ01



中世遺構



左 SB09
右 同曜出土狀況



左 SB07
右 SD02



左 SD08
中 同馬骨出土狀況
右 同骨3・4出土狀況



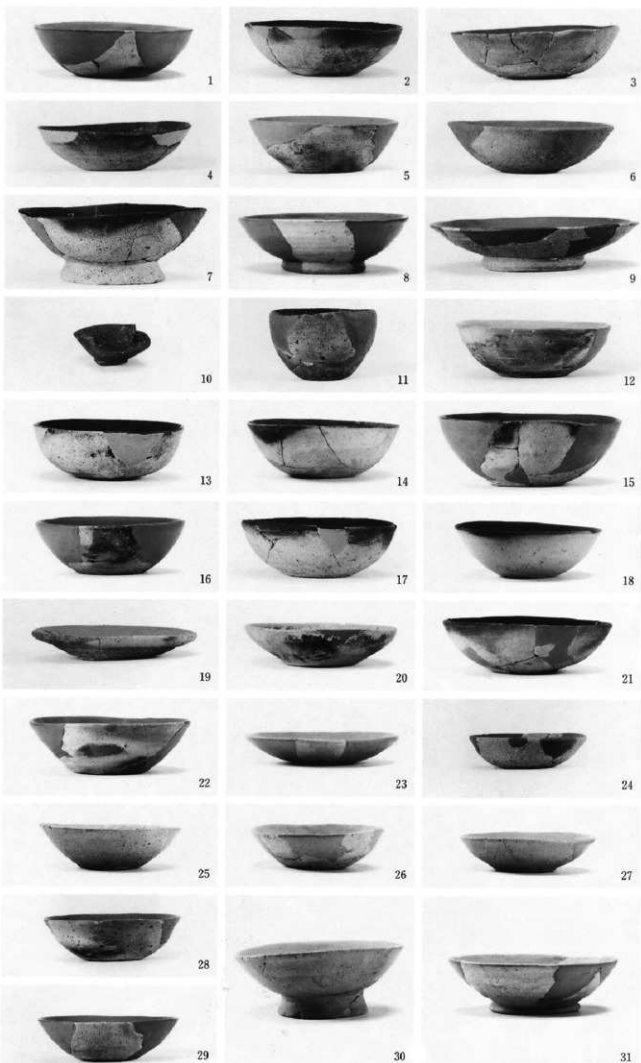
中 同骨5出土狀況
右 同骨6出土狀況



左 SD37
右 SK282

古代土器

- 1 SB01-1
- 2 SB01-3
- 3 SB02-1
- 4 SB02-2
- 5 SB02-3
- 6 SB02-5
- 7 SB02-4
- 8 SB02-6
- 9 SB02-7
- 10 SB02-8
- 11 SB02-11
- 12 SB03-1
- 13 SB03-5
- 14 SB03-4
- 15 SB03-7
- 16 SB03-6
- 17 SB03-2
- 18 SB03-3
- 19 SB04-1
- 20 SB05-2
- 21 SB10-1
- 22 SB15-1
- 23 SB15-8
- 24 SB15-2
- 25 SB15-7
- 26 SB15-5
- 27 SB15-3
- 28 SB15-6
- 29 SB15-4
- 30 SB15-9
- 31 SB15-10





1



2



3



4



5



6



7



8



9



10



11



12



13



14



15



16



17



18



19



20



21



22



23



24



25



26



27



28



29

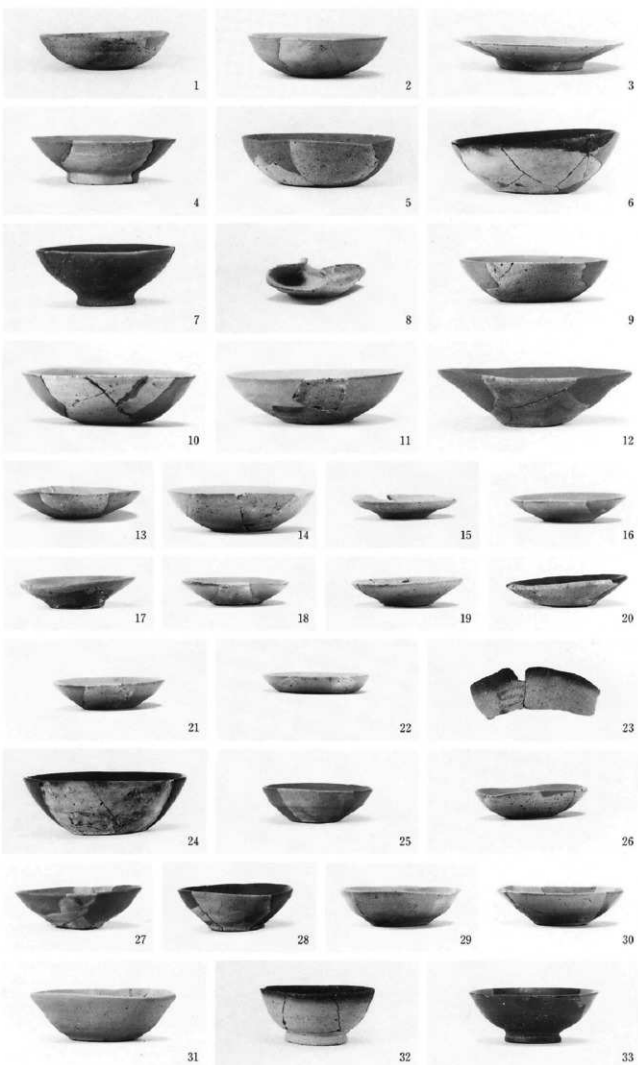


30

- 1 SB18-8
- 2 SB18-5
- 3 SB18-3
- 4 SB18-1
- 5 SB18-2
- 6 SB18-4
- 7 SB18-9
- 8 SB18-11
- 9 SB18-7
- 10 SB18-15
- 11 SB18-16
- 12 SB18-17
- 13 SB18-20
- 14 SB18-18
- 15 SB18-19
- 16 SB18-14
- 17 SB18-23
- 18 SB18-24
- 19 SB18-25
- 20 SB19-1
- 21 SB19-2
- 22 SB19-3
- 23 SB19-4
- 24 SB19-5
- 25 SB19-6
- 26 SB19-7
- 27 SB19-8
- 28 SB20-1
- 29 SB20-2
- 30 SB20-3

古代土器

- 1 SB25-1
- 2 SB25-2
- 3 SB25-3
- 4 SB25-4
- 5 SB27-1
- 6 SB29-1
- 7 SB29-4
- 8 SB29-6
- 9 SB30-1
- 10 SB30-2
- 11 SB31-13
- 12 SB31-15
- 13 SB31-11
- 14 SB31-12
- 15 SB31-6
- 16 SB31-9
- 17 SB31-7
- 18 SB31-2
- 19 SB31-4
- 20 SB31-5
- 21 SB31-1
- 22 SB31-10
- 23 SB32-2
- 24 SB32-1
- 25 SB32-6
- 26 SB32-5
- 27 SB32-4
- 28 SB32-3
- 29 SB32-7
- 30 SB32-8
- 31 SB32-9
- 32 SB32-10
- 33 SB32-11

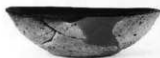




1



2



3



4



5



6



7



9



10



8



11



12



13



14



15



16



19



17



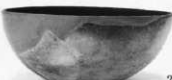
18



20



21



23



24



25

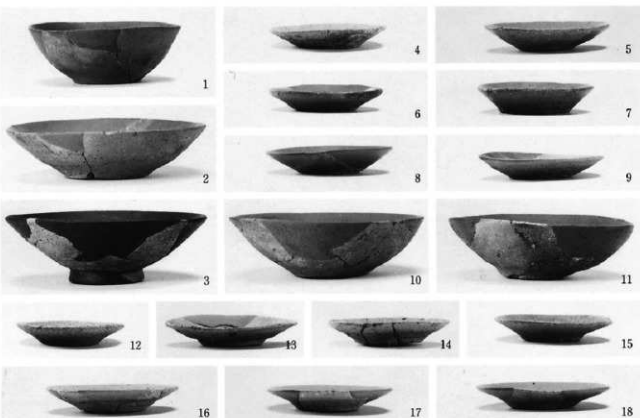


26

- 1 SB33-1
- 2 SB33-5
- 3 SB33-2
- 4 SB33-3
- 5 SB33-4
- 6 SB35-1
- 7 SB37-1
- 8 SB37-2
- 9 SB37-4
- 10 SB37-3
- 11 SD01-2
- 12 SD01-3
- 13 SD01-4
- 14 SD01-5
- 15 SD10-2
- 16 SD10-3
- 17 SD10-4
- 18 SD10-1
- 19 SD10-10
- 20 SD10-11
- 21 SD10-13
- 22 SD10-14
- 23 SD03-6
- 24 SD21-7
- 25 SD28-11
- 26 SD28-12

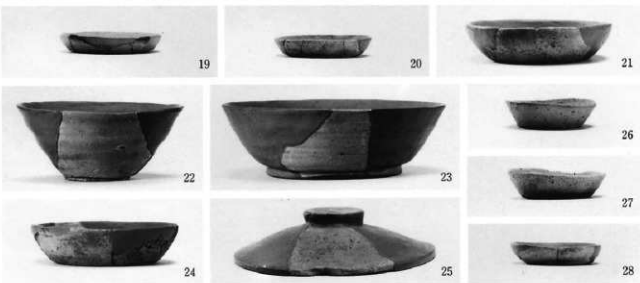
古代土器

- 1 SK405-1
- 2 SK744-9
- 3 SK744-10
- 4 SK744-6
- 5 SK744-3
- 6 SK744-7
- 7 SK744-4
- 8 SK744-5
- 9 SK744-8
- 10 SK746-12
- 11 SK756-13
- 12 SQ01-1
- 13 SQ01-2
- 14 SQ01-3
- 15 SQ01-4
- 16 SQ01-5
- 17 SQ01-6
- 18 SQ01-7

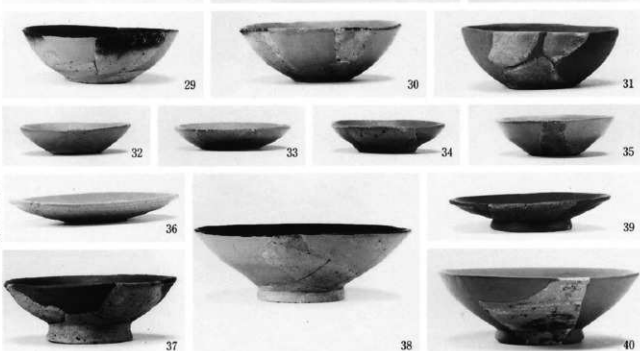


中世土器

- 19 SB07-5
- 20 SB07-3
- 21 SB07-6
- 22 SB07-7
- 23 SB09-1
- 24 SD02-1
- 25 SD37-1
- 26 SK282-2
- 27 SK282-1
- 28 SK526-3

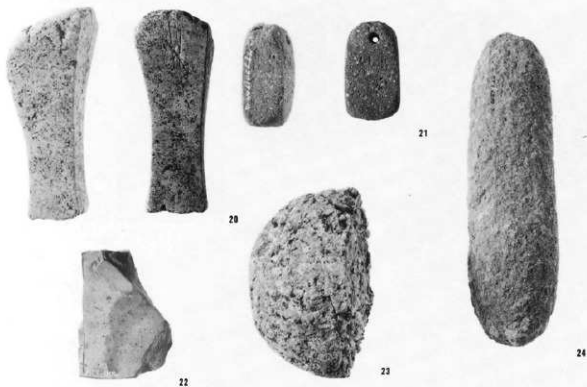
遺構外出土土器
(古代)

- 29 遺構外-1
- 30 遺構外-2
- 31 遺構外-4
- 32 遺構外-5
- 33 遺構外-8
- 34 遺構外-6
- 35 遺構外-7
- 36 遺構外-9
- 37 遺構外-12
- 38 遺構外-11
- 39 遺構外-10
- 40 遺構外-13





- 1 SB07
- 2 SB01
- 3 SB29
- 4 SQ01
- 5 SD10
- 6 SB26
- 7 SD08
- 8 遺構外
- 9 SB37
- 10 SB07
- 11 遺構外
- 12 SB29
- 13 SB29
- 14 遺構外
- 15 遺構外
- 16 SB07
- 17 SB07
- 18 遺構外
- 19 SB07
- 20 SB09-2
- 21 SB19-9
- 22 SK14
- 23 SB27
- 24 SB29-9





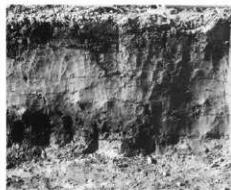
左 調査前の状況(南より)
右 同 (北より)



遺跡全景(東より)
奥の集落が於下館



中心部の遺構



左 調査区全景
右上 中央部土層
右下 北端土層



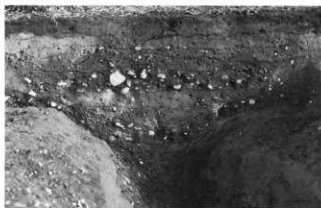
中央部柱穴



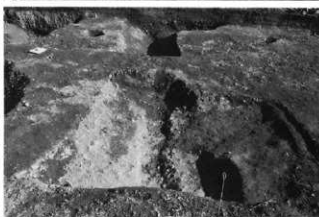
左 東側柱穴
右 西側柱穴



左上 SD01
左下 SD02
セクション
右 SD02



左 SD02・08 (西より)
右 SD02・08土橋



左 SD05
右 SD08



左 SK03
右 SK04



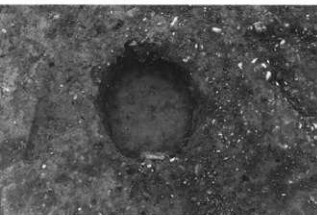
左 SK05
右 SK10



左 SK11
右 SK12



左 SK19・20
右 SK21



左 SK23
右 SK24



左 SK25
右 SK26

カワラケ



30



28



14



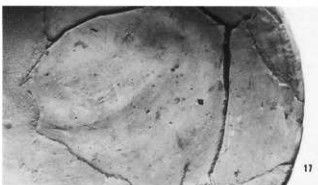
13



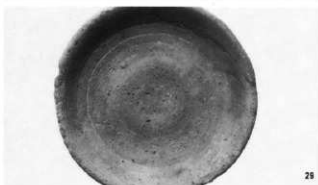
17



58

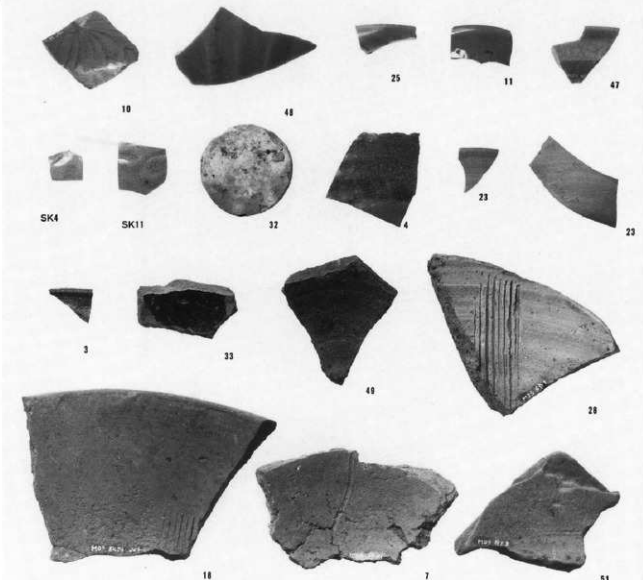
カワラケ
内面調整接写

17



28

陶磁器類



10

40

25

11

47

SK4

SK11

32

4

23

28

3

33

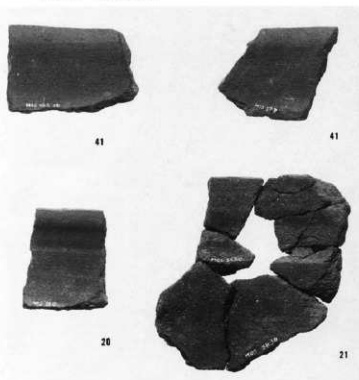
40

28

18

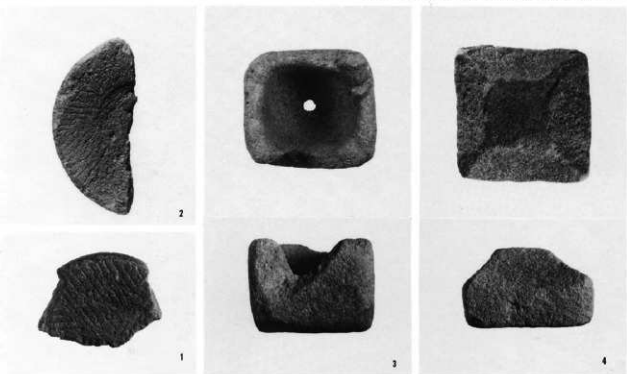
7

51



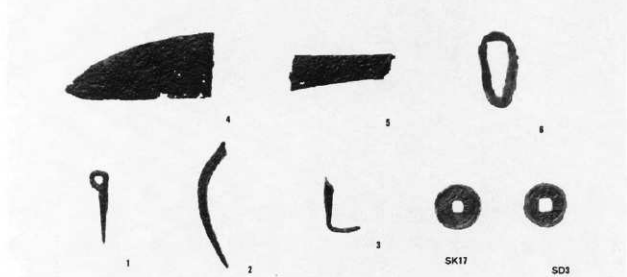
左 内耳鐃
 右上 在地産須恵質
 すり鉢外面調整
 接写
 右下 在地産土師質
 すり鉢外面調整
 接写

石製品



左上・下 石臼
 中 搗臼
 右 五輪塔

金属製品



※番号は挿図中
 のものと同一。

右 基本土層
左 調査区全景
(南調査区より)



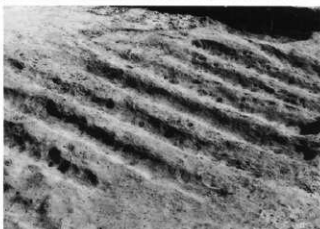
北調査区全景



右 溝状遺構
左 断面



右 畝状遺構
左 田道跡断面



報告書抄録

書名	北陸新幹線埋蔵文化財発掘調査報告書 4
副書名	篠ノ井遺跡群・石川条里遺跡・築地遺跡・於下遺跡・今里遺跡
巻次	長野市内その1
シリーズ名	財長野県埋蔵文化財センター発掘調査報告書
シリーズ番号	33
編著者名	市川隆之 両角英敏 澤谷昌英 田中正治郎
編集・発行機関	財長野県埋蔵文化財センター
所在地	〒387-0007 長野県更埴市屋代字清水260-2 TEL 026-274-3891
発行年月日	1998年3月25日

所収遺跡名	所在地	北緯	東経	調査期間	調査面積 ㎡	調査原因
篠ノ井遺跡群	長野市篠ノ井塩崎	36.33.28	138.08.10	H 5年9月~H 7年11月	5,500	北陸新幹線 建設に伴う 事前調査
石川条里遺跡	長野市篠ノ井みこと川	36.34.00	138.08.19	H 6年8月~9月	4,500	
築地遺跡	長野市篠ノ井岡田	36.34.52	138.08.36	H 5年11月~H 6年7月	4,800	
於下遺跡	長野市川中島	36.36.09	138.09.08	H 6年11月~12月	1,500	
今里遺跡	長野市川中島	36.36.20	138.09.10	H 5年9月~12月	2,350	

所収遺跡名	種別	主な時期	主な遺構	主な遺物	特記事項
篠ノ井遺跡群	集落・墓域	弥生後期、古墳後期、 古代	竪穴住居跡217・円形 周溝墓55	弥生土器、瓦塔	集落と墓域
石川条里遺跡	水田	古代	水田畦畔	灰釉陶器	
築地遺跡	集落	古代、中世	竪穴住居跡・土坑・溝	土師器、かわらけ	
於下遺跡	居館?	中世	掘立柱建物跡	かわらけ	
今里遺跡	?	近世	土坑、竪穴遺構	近世陶磁器	



働長野県埋蔵文化財センター発掘調査報告書33
北陸新幹線埋蔵文化財発掘調査報告書 4
—長野市内その1—
篠ノ井遺跡群・石川条里遺跡・築地遺跡
於下遺跡・今里遺跡

発行 平成 10 年 3 月 25 日 発行
発行者 日本鉄道建設公団北陸新幹線建設局
長野市
長野県教育委員会
働長野県埋蔵文化財センター
〒387-0007 長野県更埴市屋代字清水260-6
TEL 026-274-3891
印刷 第一法規出版株式会社

