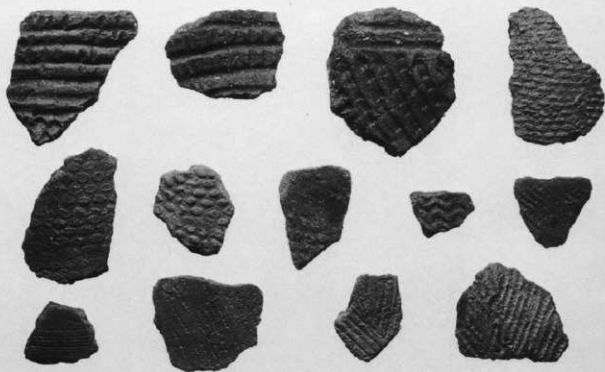


判ノ木山西遺跡縄文時代早期土器(1)



1. 2. 3類表
(含前期土器)



同裏



3-e類

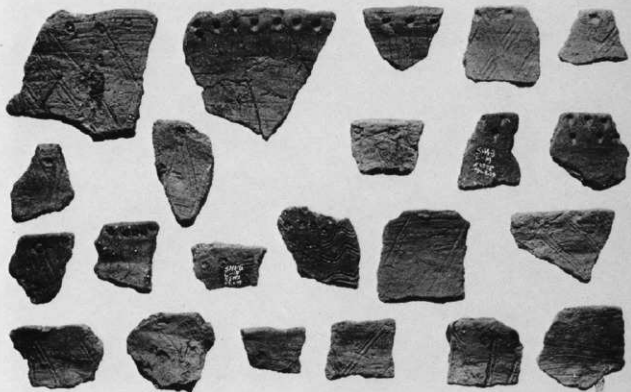
利ノ木山西遺跡縄文時代早期土器(2)片



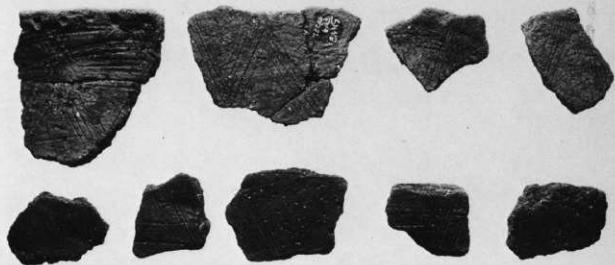
3-e類表



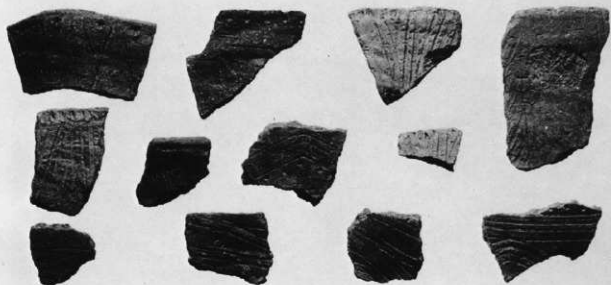
3-e類表



3-b類表

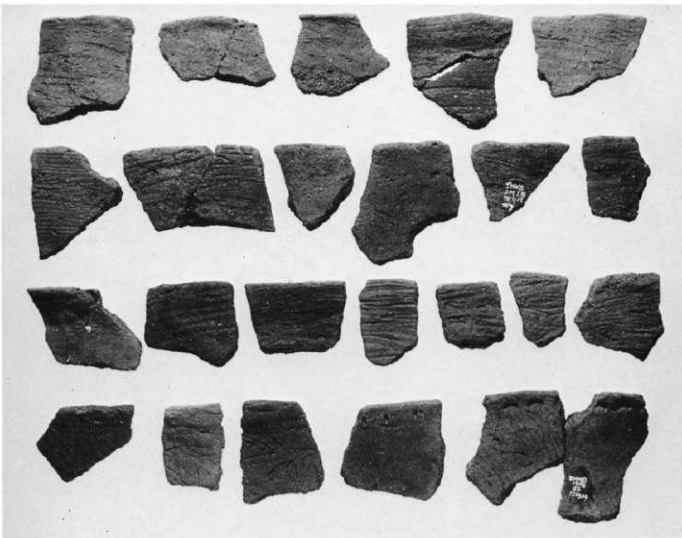


3-b類裏



3-a類

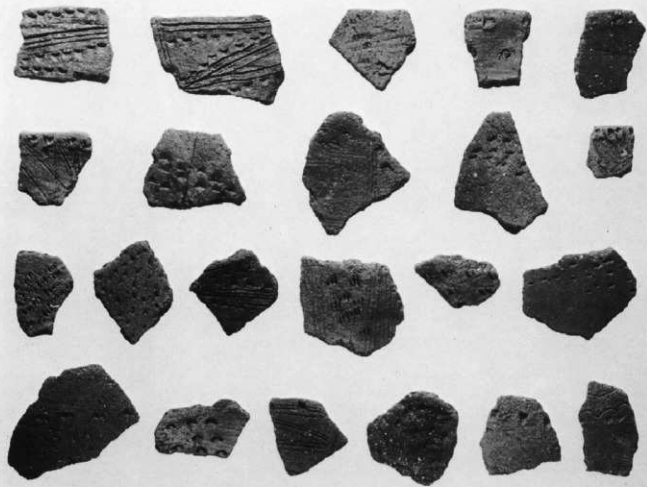
利ノ木山西遺跡縄文時代早期土器(4) 写



4類表



4類表



3-c 類

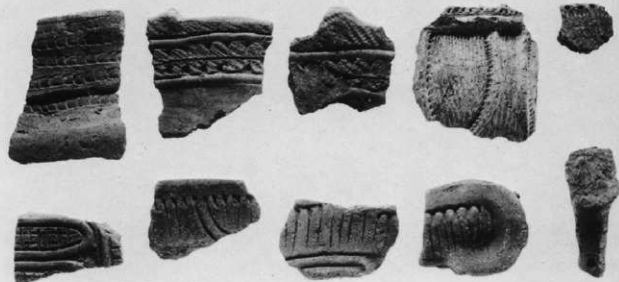


28

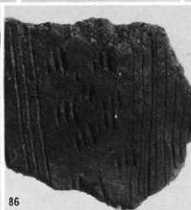
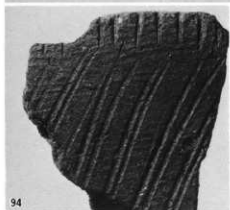
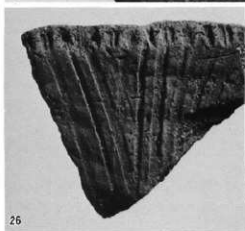
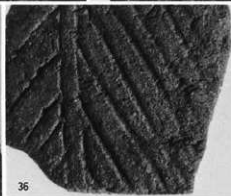
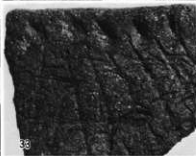
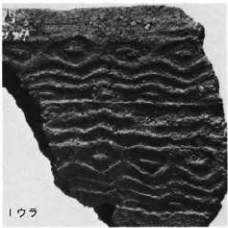
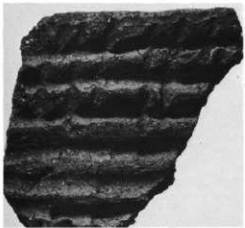


55

縄文時代中期土器 (他地域の土器)



利ノ木山西遺跡縄文時代早期土器細部(1) ㄨ



SHMB
16E
85
779309



42



54



59



20



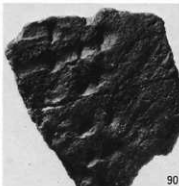
67



57



78



90



103



58



77



107



61



63



49



77

判の木山西進跡縄文時代中期土器(1) 垢



43



57



55



36a



49



36b



13



42



52

村の木山西遺跡縄文時代中期土器(2) 1/6



12



(1)



15a



15b

判の木山西遺跡縄文時代中期土器(3) 写



54a



40



54b



44



54c



45a



3



45b



5a



5b



9a



9b



38a



38b



6

判の木山西道跡縄文時代中期土器(4)(号・9a・9bは左)

判の木山西遺跡縄文時代中期土器(5) ㄥ



34



4



23



37a



37b



35



20



58



39



10

利の木山西道跡縄文時代中期土器(7) ㄉ



16



18



8a



21



8b



14



53



32



22



26



29



48



沈線の切り合い(第8類)



隆帯の重なり合い



同左



隆帯の剥落、結節沈線C₁



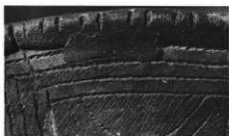
隆帯の重なり合い、沈線と結節沈線 e



隆帯・加飾の重なり合い、結節沈線 b



隆帯の剥落



粘土塊の剥落、半截竹管腹面の結節沈線



結節沈線 a・b 混在



結節沈線 b



結節沈線 b



結節沈線 a・e



結節沈線 b・e



結節沈線 C₂



結節沈線 e



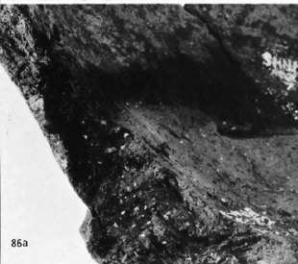
結節沈線 C₁・C₂



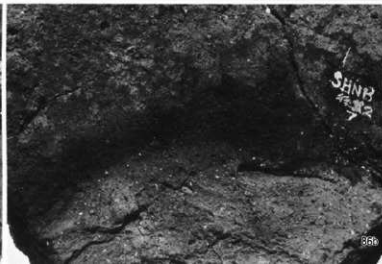
68



82



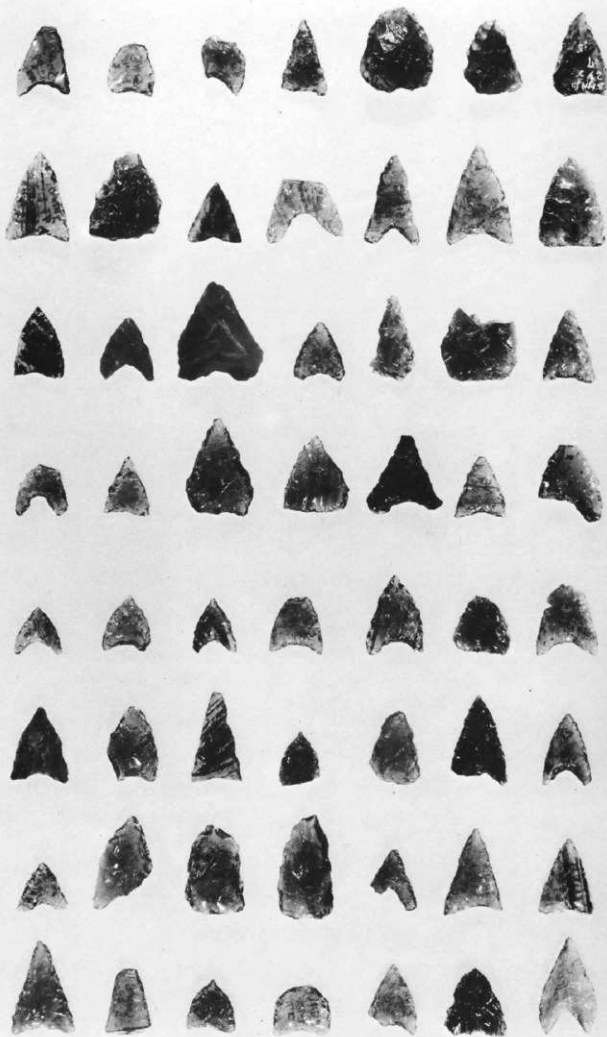
86a



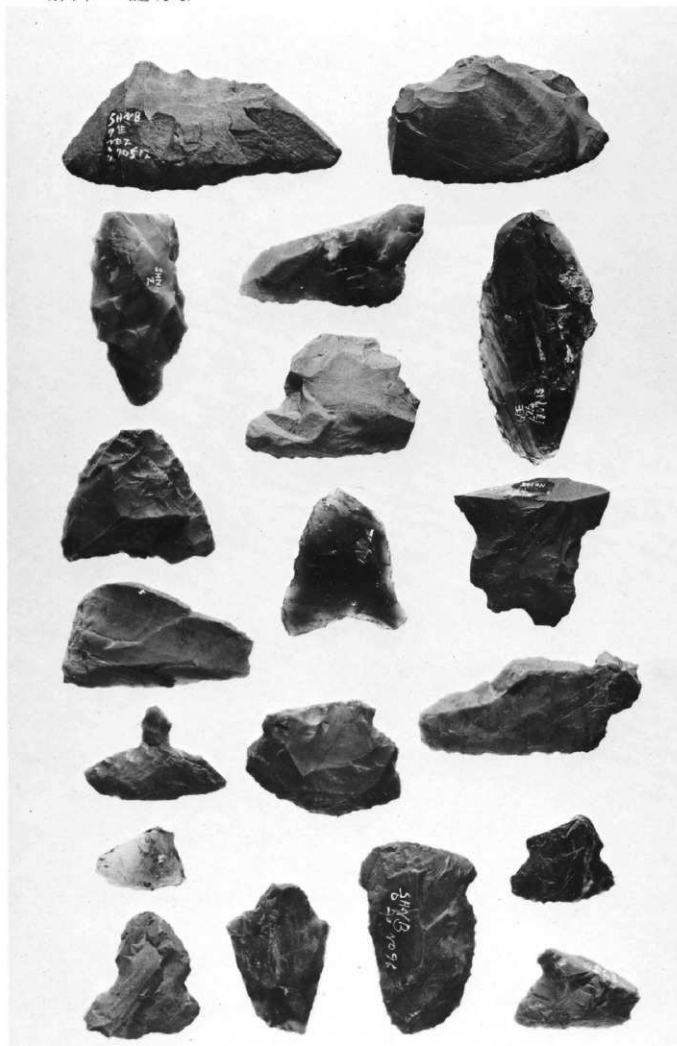
86b

石 器 (1:1)





スクレイパー・石器 (1:1)

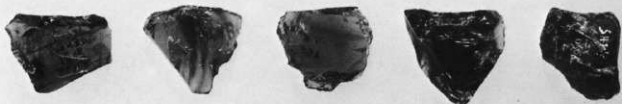


石鏃・石核状石器・ピエス・エスキュー・その他剥片石器 (1:1)

石鏃



石核状石器



ピエス・エスキュー



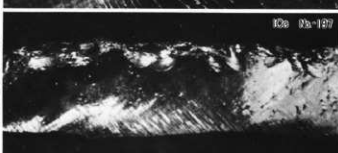
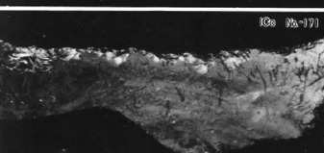
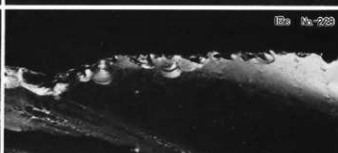
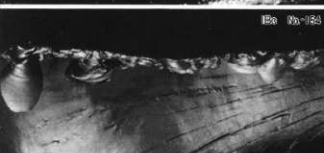
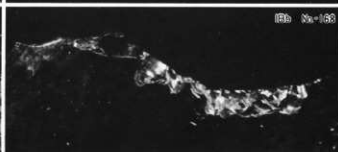
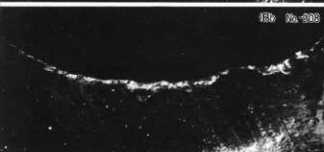
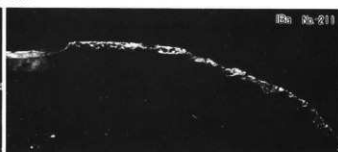
その他剥片石器



使用痕のある剥片類 (1:1)



使用痕のある剥片類(5倍) 石錐 No.72(6倍) No.-68(8倍)



打製石斧
A類



B類



B'類



(1:3)

打製石斧
C類



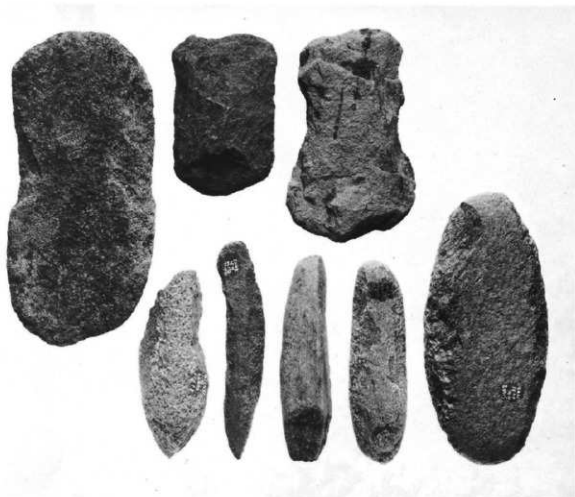
C'類



D類
接合品



(1:3)



大形打製石斧

不定形石器

(1:3)



磨製石斧

(1:3)

大形石匙



横刃型石器
I A類



I B類

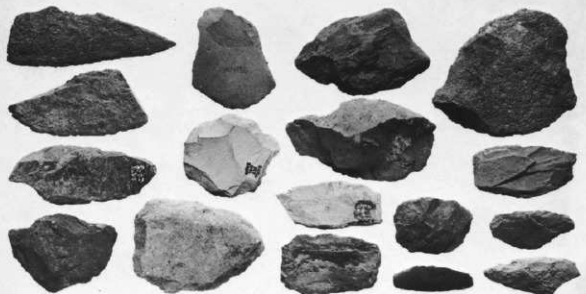


(1:3)

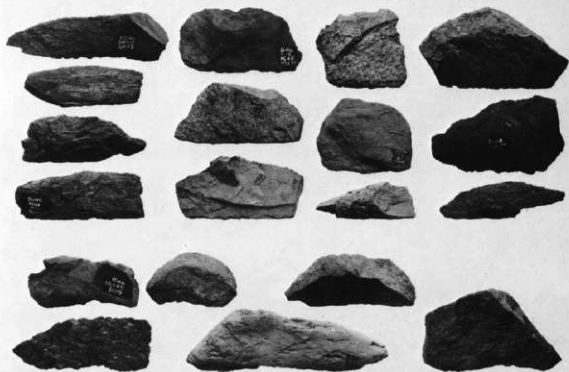
横刃型石器
I C類



II A類



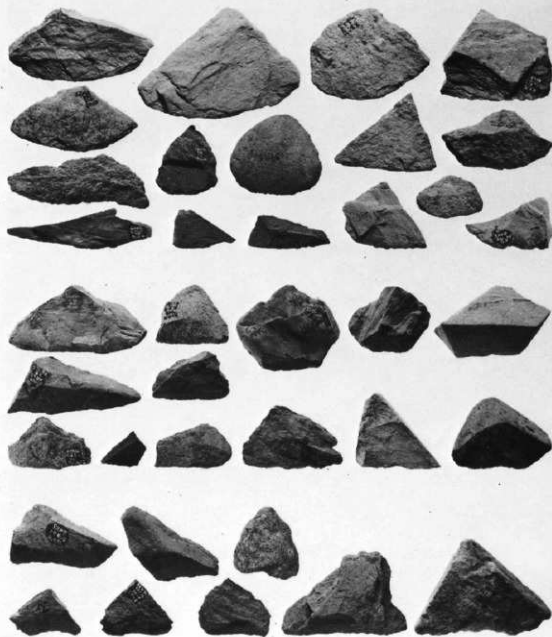
(1:3)



橫刃型石器
II B類

II C類

(1:3)



橫刃型石器
III A類

III B類

III C類

(1:3)

横刃型石器
ⅣA類



ⅣB類



ⅣC類

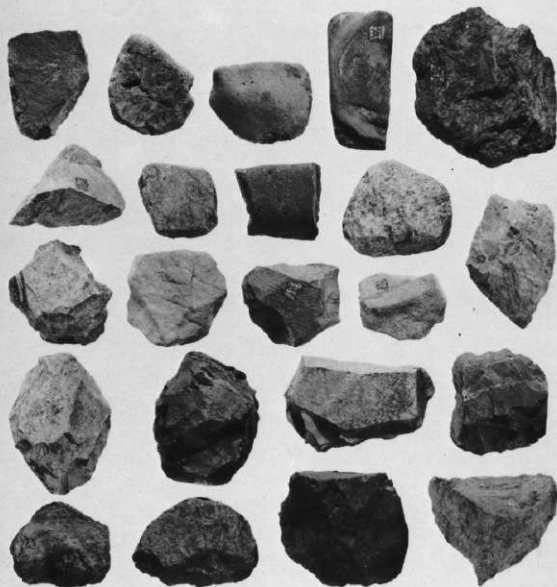


接合品



(1:3)

礫器



(1:3)

特殊磨石



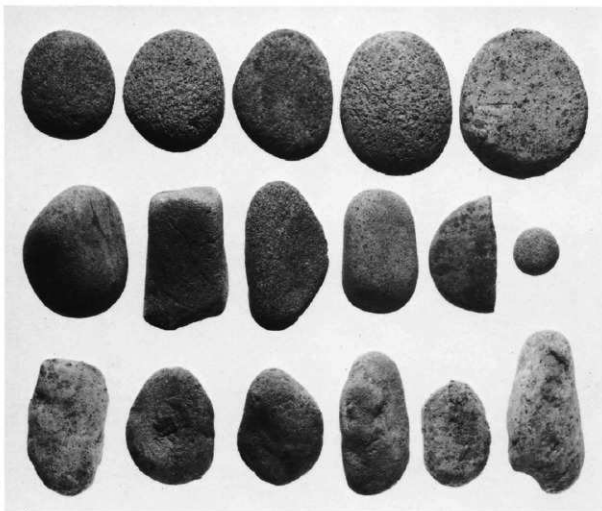
(1:3)

特殊磨石



(1:3)

磨底・凹みを持つ石



(1:3)

凹みを持つ石



(1:3)



凹み・紐打痕を持つ石



台石



(1:3)



使用痕ある石

(1:2)



石皿、砥石、台石

(1:6)





73



44



56



43



59



41



49



26



60



80



48



64



47



65



72





118



117



119



①



②



91



104



105



126



96



112



124



129



②



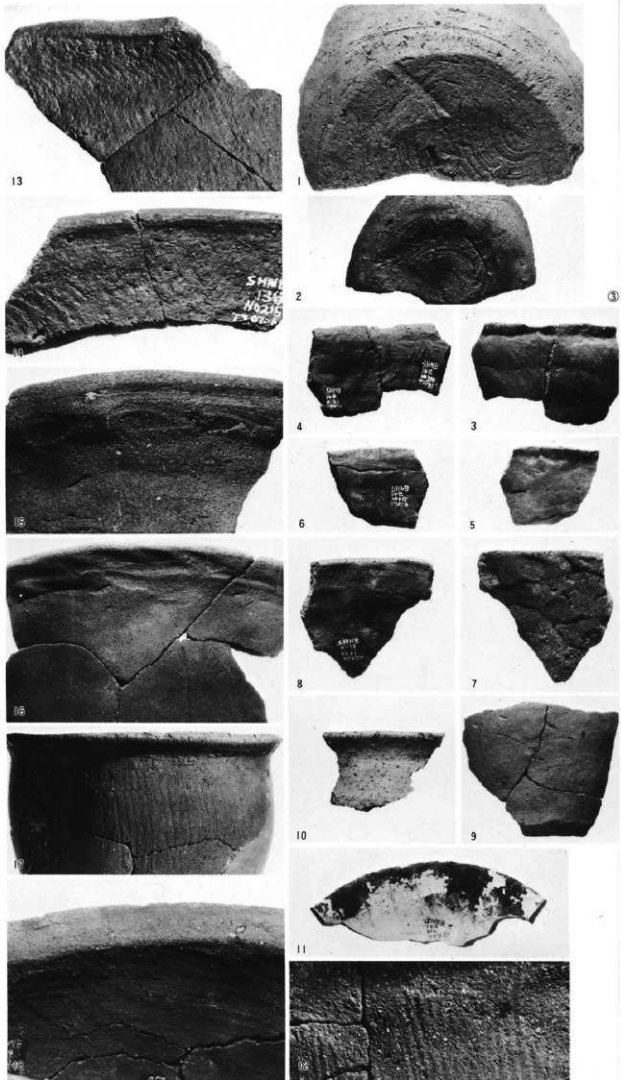
123



12住出土
羽口



利ノ木山西遺跡平安時代土器細部





金山北遺跡

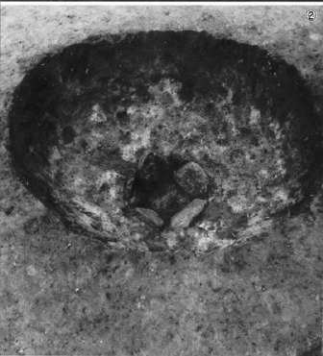


金山北遺跡



新設中田遺跡出土品





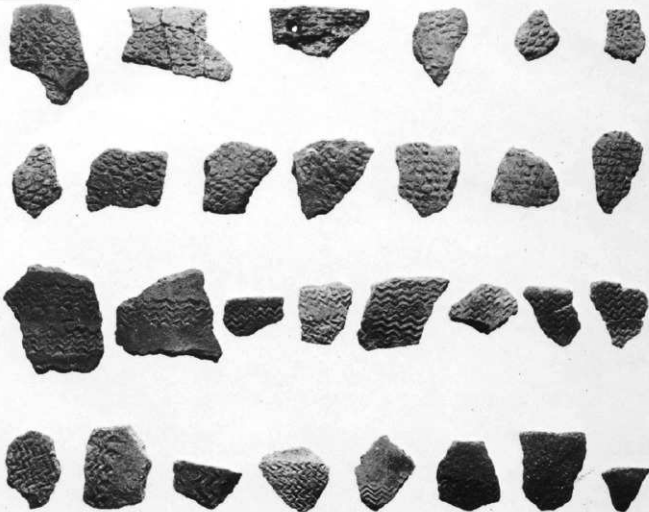


谷山遗址 2 位



谷山遗址 3 位





1-a類

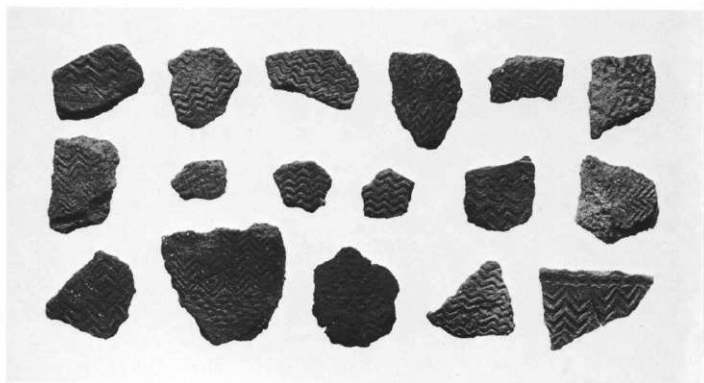


1-b類

金山沢北遺跡縄文時代早期土器(2)



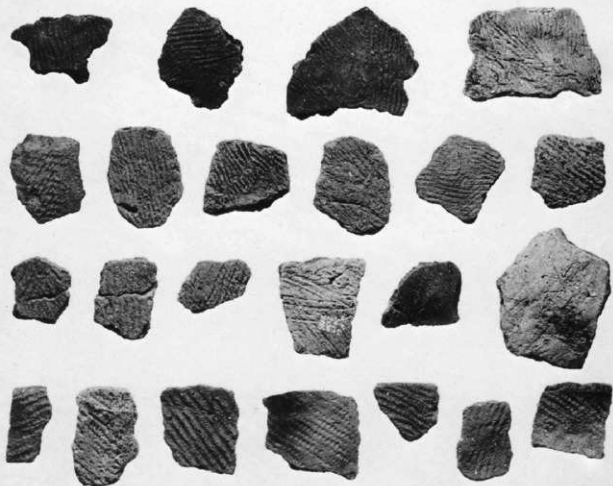
2-a 類



2-b 類

土壌 8 出土炭化物

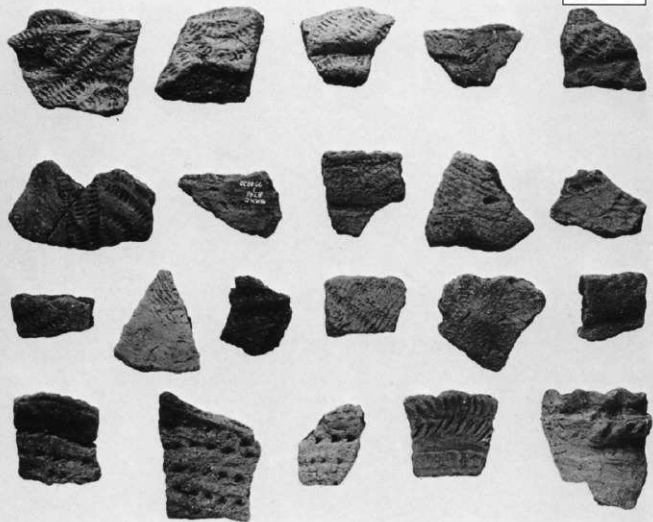




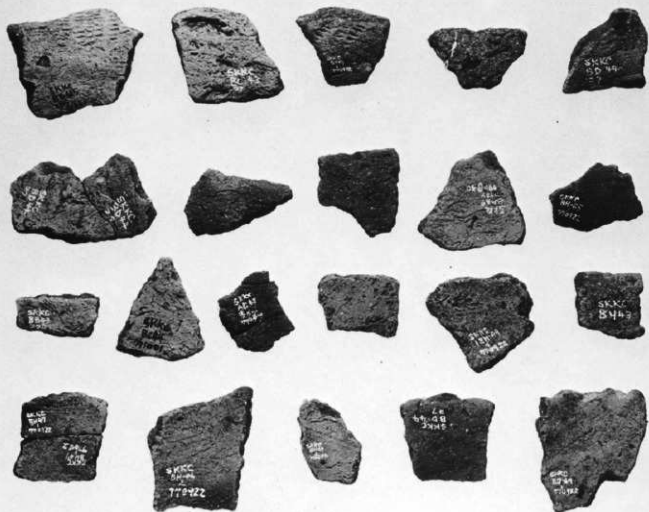
5・6類表



5・6類表

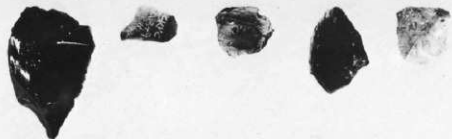
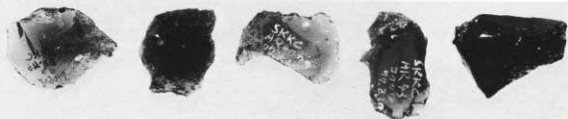


3・4類表

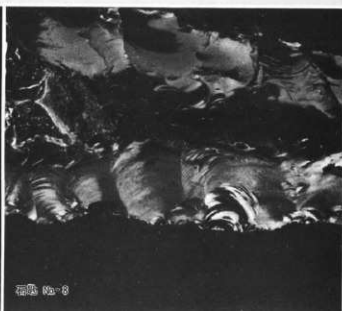


3・4類裏

石鏃・石鏃・石匙・使用痕のある剥片(約1:1) 石鏃使用痕拡大写真(7倍) 石匙使用痕拡大写真(4倍)



石鏃 図版 62-6



石匙 図版 62-8

打製石斧
横刃型石器



特殊磨石



磨石



(1:3)

凹石



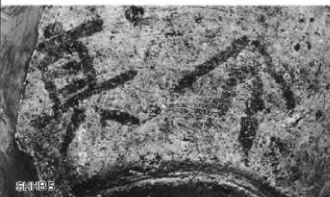
凹石



龍石
石皿



(1:3)



長野県中央道埋蔵文化財包蔵地発掘調査報告書

—茅野市・原村その3 昭和51・52年度—

昭和56年3月20日 印刷

昭和56年3月25日 発行

編 集 長野県中央道遺跡調査団

発行者 日本道路公団名古屋建設局
長野県教育委員会

印刷所 長野市西和田470
信毎書籍印刷株式会社

〔非売品〕

