



(S K77)

2



(S K77)

1



(S K77)

3



(S K77)

4



(S B12)

14



(S B11)

5



(S K33)

44



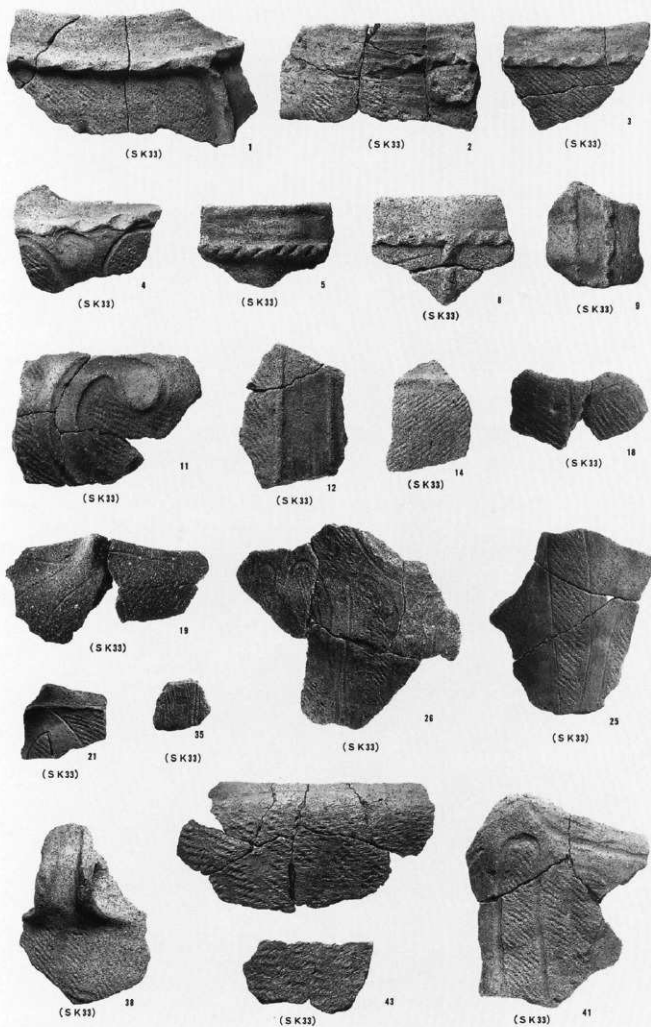
(S B12)

13



(S K33)

40





(SB10)

3



(SB14)

4



(SB13)

56



(SB08) 19~23
(SB18) 19~21
(遺物集中区) 16



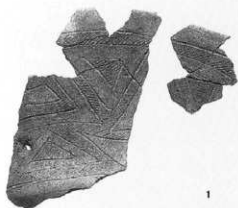
(SB08)

1



(SB10)

4



(SB10)

1



(SB10)

2



(SB08)

5



(SB08)

4



(23号墳下)

99



II014

92



(23号墳下)

91

深鉢B



(SB08)

1



(SB08)

11



(SB08)

7



(SB18)

12



(SB18)

5



(SB18)

13



(SF18)

12



(SF08)

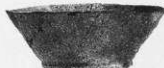
7

S ≈ 1/4



(SB18)

12



(II N25)

100

S ≈ 1/3



(SK47)

1



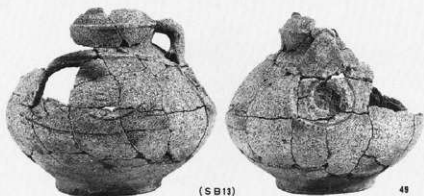
(SB13)

18



(SB13)

19



(SB13)

21



22

(SB08)



(SB08)

23



(SB08)

24



(SB00)

2



(IN01)

2



(IN01)

2



(SB00)

17



(SB00)

3



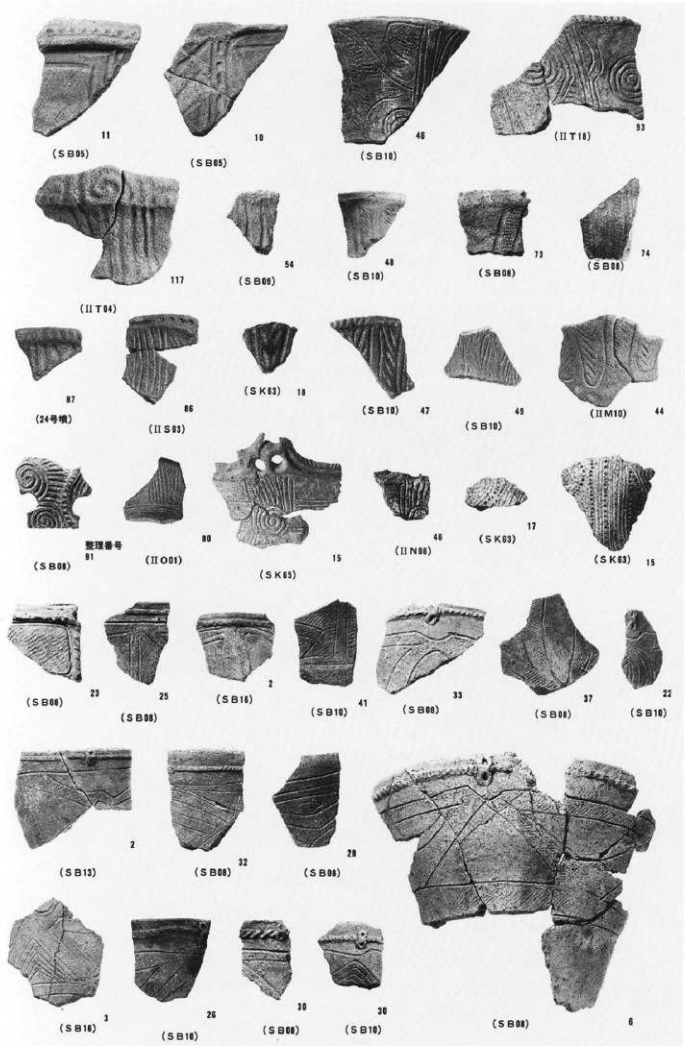
(SB05)

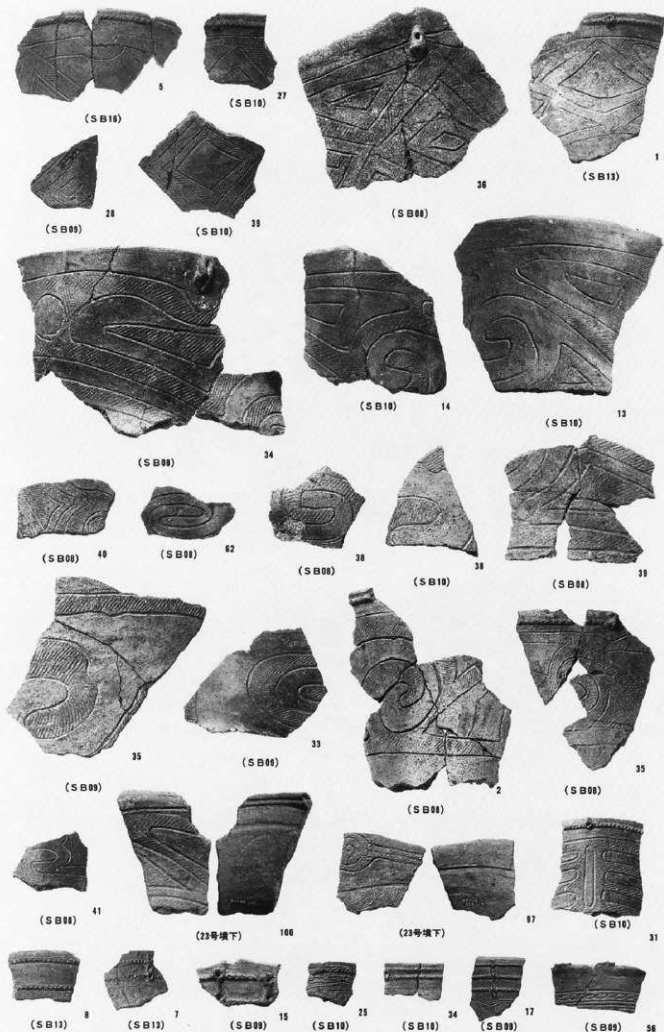
10



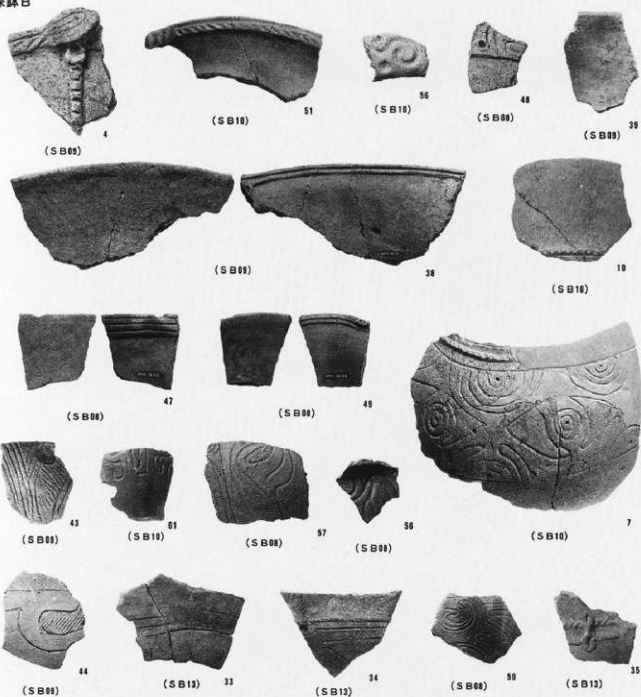
(SB10)

9

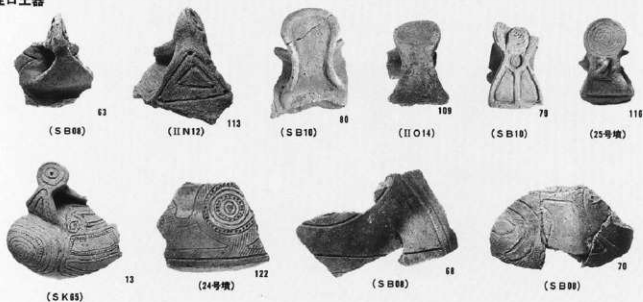




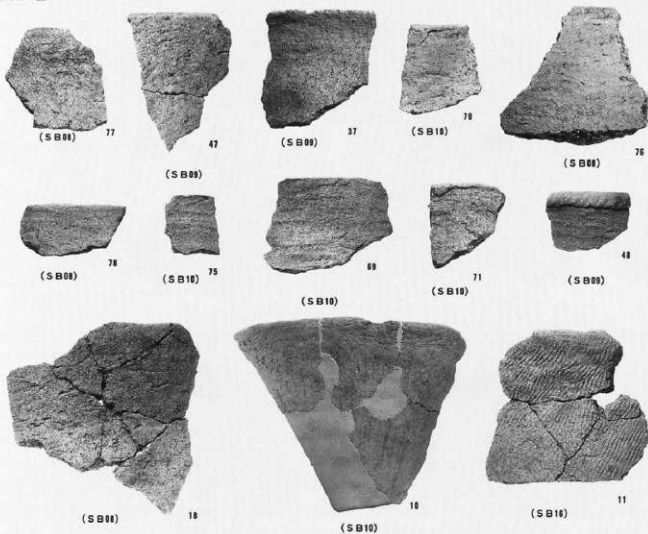
深鉢B



注口土器

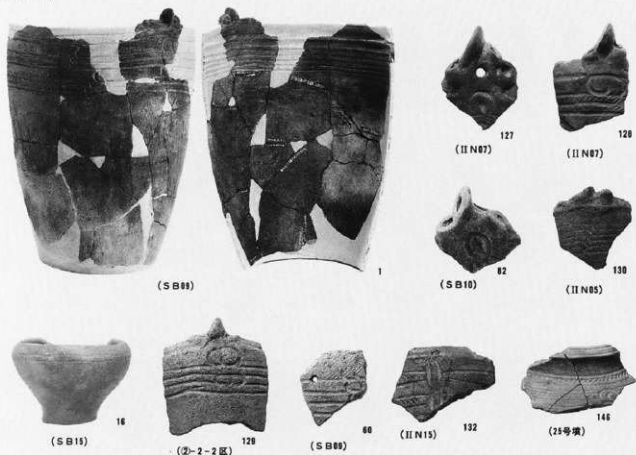


無文土器



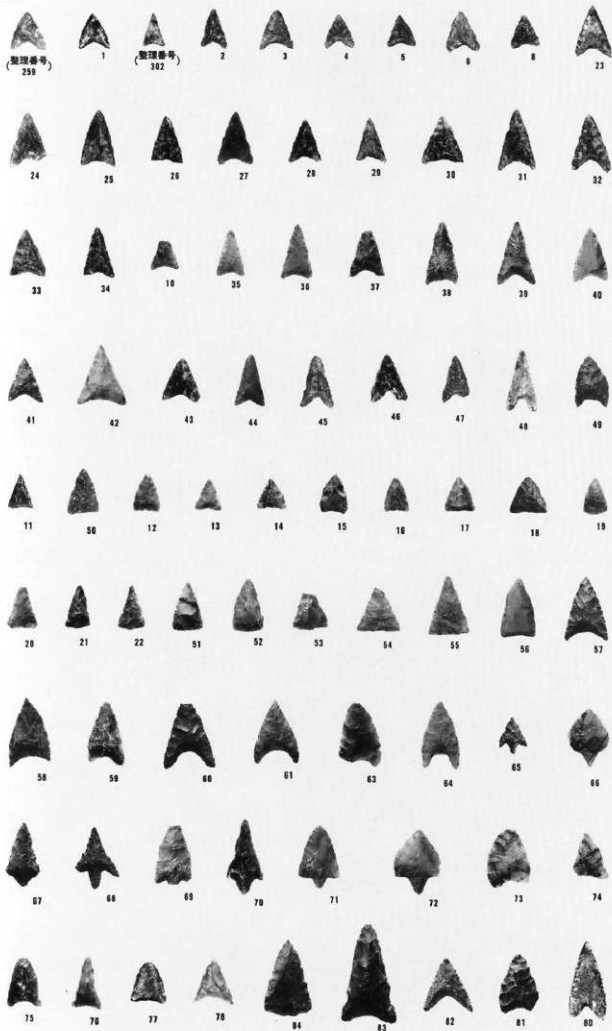
S ≈ 1/3

加曾利B式

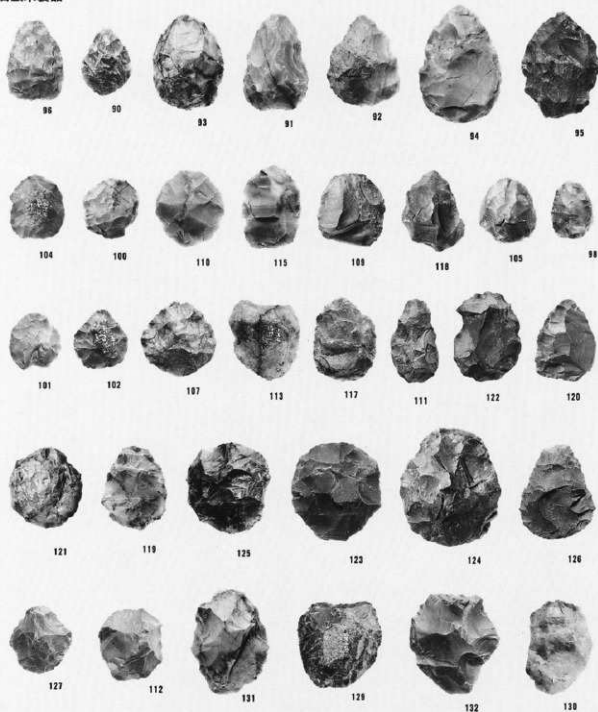


S ≈ 1/3 · 1/4

石鏃



石鏃未製品



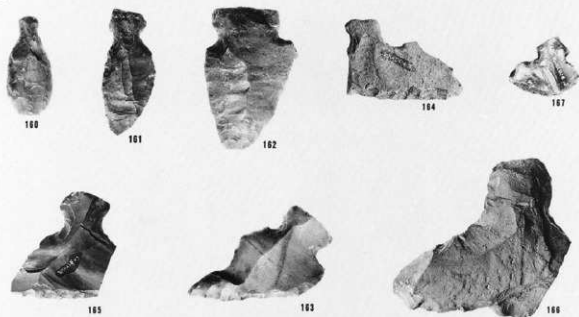
S 2/3

石鏃



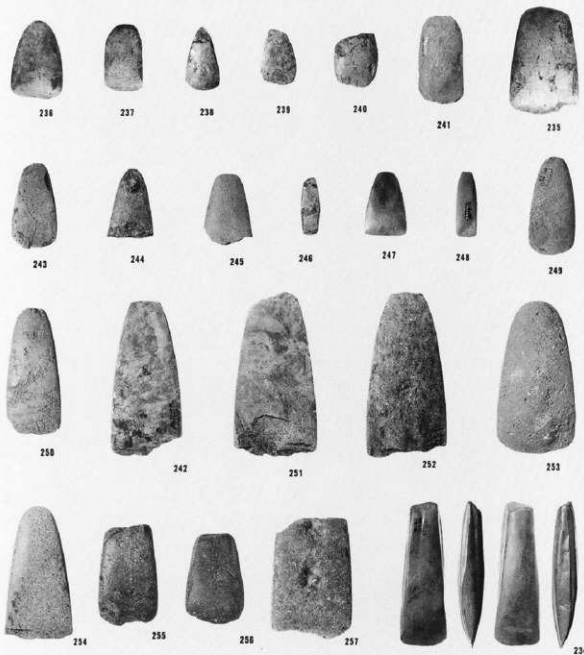
S 2/3

石匙



S ≈ 2/3

磨製石斧



S ≈ 1/3

打製石斧



199



(199の拡大)



214



(214の拡大)



200



(200の拡大)



209



(209の拡大)



225



(225の拡大)



226



(226の拡大)

特殊磨石・スタンプ形石器



282



284



285



287

磨石・凹石



307



309



308



289

石棒・石剣



348



350



352



353



351



354



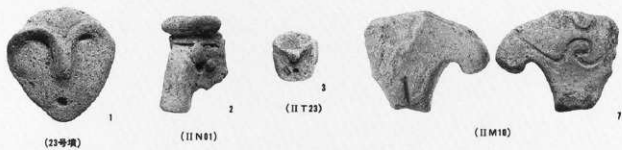
355



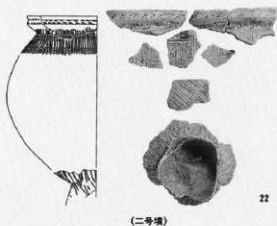
356



358



弥生時代後期の遺物



土器
S \approx 1/4
鉄器
S \approx 1/2

古墳時代の遺物 (SM04出土)



S \approx 1/2

報告書抄録

ふりがな	じょうしんえつじどうしゃどうまいぞうふんかざいはくつちょうさほうこくしょ 8
書名	上信越自動車道埋蔵文化財発掘調査報告書 8
副書名	村東山手遺跡
巻次	長野市内その 6
シリーズ名	長野県埋蔵文化財センター発掘調査報告書
シリーズ番号	44
編著者名	鶴岡典昭 石原州一 阿部芳郎 河西学 茂原信生 櫻井秀雄
編集・発行機関	財団法人 長野県文化振興事業団 長野県埋蔵文化財センター
所在地	〒387-0007 長野県更埴市屋代字清水260-6 TEL 026-274-3891
発行年月日	1999年3月31日

所収遺跡名	所在地	コード		北緯	東経	調査期間	調査面積	調査原因
		市町村	遺跡番号					
村東山手	長野県長野市松代町大室	20201	9801	36度 35分 30秒	138度 13分 45秒	1989年9月～12月 1990年4月～10月	2,500㎡ 15,000㎡	上信越自動車道建設に伴う事前調査

所収遺跡名	種別	主な時期	主な遺構	主な遺物	特記事項
村東山手	集落	縄文時代早期・前期	敷石住居址・土坑・石棺墓	土器・石器・玉	縄文後期前葉の集落址 完形の鶴ガ島台式土器
		中期・後期	竪穴住居址	土師器・灰釉陶器	
	奈良・平安時代	土壇墓	土器・鉄剣・ガラス玉	弥生時代後期の鉄剣を出土した墓壇	
	古墳	古墳時代	古墳・土坑		須恵器・土師器・埴輪

長野県埋蔵文化財センター発掘調査報告書 44

上信越自動車道埋蔵文化財発掘調査報告書 8

—長野市内 その6—

村東山手遺跡

発行 平成 11 年 3 月 31 日 発行
発行者 日 本 道 路 公 団
長野県教育委員会
長野県埋蔵文化財センター
長野県更埴市屋代字清水 260-6
〒387-0007 TEL 026-274-3891
印刷 信毎書籍印刷株式会社

