

上信越自動車道

埋蔵文化財発掘調査報告書15

—信濃町内 その1—

うら の やま
裏ノ山遺跡

ひがし うら
東 裏遺跡

おおく ぼみなみ
大久保南遺跡

うえ の はら
上ノ原遺跡

旧石器時代

図版編

2000

日本道路公団
長野県教育委員会
長野県埋蔵文化財センター

上信越自動車道
埋蔵文化財発掘調査報告書15

—信濃町内 その1—

うら の やま
裏ノ山遺跡

ひがし うら
東 裏遺跡

おお く ぼみなみ
大久保南遺跡

うえ の はら
上ノ原遺跡

旧石器時代

図版編

2000

日本道路公団
長野県教育委員会
長野県埋蔵文化財センター

凡 例

1. 本書に掲載した実測図は原則として下記のとおりである。また、それぞれの図版右下隅にスケールを付した。

主な遺構実測図

全体図 1:400・1:500・1:800・1:1000 プラップ 1:40・1:80・1:100・1:200・1:400

詳細 1:40・1:80

主な遺物実測図

中・小形石器 1:4 大型石器 1:2・1:3

2. 本書に掲載した遺物写真の縮尺は下記のとおりである。

1:1・3:4・1:2で、それぞれのプレートの右下隅に示した。

3. プラップ別の遺物分布図に付した石器実測図の縮尺は原則として1:2であるが、大型石器については1:3のものも含まれる。

4. プラップ別の遺物分布図の中で、平面分布は部種によって記号を変えてある。それぞれの記号は以下のとおりである。また、平面図の遺物に付された番号は遺物実測図の番号と対応する。

| | | | |
|------------|--------------|----------|---------------|
| ◇ ナイフ形石器 | ■ 燧石石器 | ◎ 鉄入器類 | ◎ 銅刀 |
| ▽ 凸形石器 | ○ 石斧 | ▣ 燧石製鉄器類 | ◎ 銅刀 |
| ● 片断状石器 | ○ 二次加工のある銅片 | ◎ 銅片 | ◎ 石斧 |
| ◆ 燧石製鉄器類 | ● 燧石製鉄器のある銅片 | ◎ 鉄製銅片 | ◎ 銅刀 |
| ▲ 片断石器 | □ 石槌 | ▲ 燧石製石器類 | ◎ 石瓦山製品 |
| ☆ 燧石 | ★ 燧石 | ▣ 銅刀類 | ▲ 片断燧石製鉄器類の銅片 |
| ★ 燧石・燧石製石器 | ▽ 銅片大銅器 | ▣ 銅刀類 | ★ 銅片・鉄片 |
| ◎ 銅器 | ◆ 燧石大銅器 | ◎ 石瓦・燧石 | ◇ 銅 |
| ◎ 燧石類 | ◆ 燧石燧石類 | | |

5. プラップ別の遺物分布図の中で、垂直分布は出土層位によって記号をかえてある。それぞれの記号は以下のとおりである。

| | |
|-----------------|---------------------|
| A 穴層・穴上層～穴下層 | □ Yb層・Yb上層～Yb7層・Yb層 |
| ○ Ya層・Ya上層～Ya7層 | ・ その他 |

6. 接合資料の分布図で描かれている線は、石器分布図では制限された順番で、縄文分布図では遺物番号順に描かれている。

7. 石器実測図・表・図中の部種・石材・黒曜石産地の略称は以下のとおりである。

部種略称

| | | | | | | | |
|----|--------|----|------------|----|--------|------|-------------|
| Kn | ナイフ形石器 | Px | 燧石石器 | DS | 燧石製鉄器類 | Wb | 銅刀 |
| Tr | 凸形石器 | Ri | 石斧 | Sp | 銅片 | An | 石斧 |
| SB | 片断状石器 | RP | 二次加工のある銅片 | CF | 鉄製銅片 | Sh | 銅刀 |
| Px | 燧石製鉄器類 | UP | 燧石製鉄器のある銅片 | Is | 燧石製石器類 | Sh | 石瓦山製品 |
| Aa | 片断石器 | Cu | 石槌 | MC | 銅刀類 | AP | 片断燧石製鉄器類の銅片 |
| Sc | 燧石 | Ha | 燧石 | MR | 銅刀類 | Ac 3 | 片断燧石製鉄器類の銅片 |
| Ri | 石斧 | Ca | 銅片大銅器 | Pb | 石瓦 | TP | 燧石製鉄器類の銅片 |
| DS | 燧石類 | TP | 燧石燧石類 | PT | 燧石 | Ri | 銅片 |

| | | | | | | | |
|----|-----|----|------|----|----|----|----|
| Gr | 粗砂 | NS | 粘土層部 | GS | 砂田 | Ch | 砂片 |
| Dv | 堆積砂 | AS | 厚層砂層 | | | | |

その他それぞれの器種の破片には略称の後に破という文字を付してある。

石材略称

| | | | | | | | |
|----|---------|----|-------|----|-----|----|---------|
| Ob | 黒曜石 | TS | 緑閃石頁岩 | Se | 蛇紋岩 | Da | 流紋岩 |
| An | 黒河原系安山岩 | GT | 緑色凝灰岩 | Qu | 石英 | Wo | 玄武ンフェルス |
| SS | 砂質頁岩 | Ag | 玉髓 | Cr | 水晶 | Ca | 花崗岩 |
| Sh | 頁岩 | Ch | チャート | St | 砂岩質 | Ge | 下流石 |
| ST | 灰岩凝灰岩 | Sa | 砂岩 | Ja | 角閃岩 | Am | その他の安山岩 |

黒曜石産地略記号

| 産地略記号 | エリア | 産地略記号 | 記号 | 産地略記号 | エリア | 産地略記号 | 記号 | 産地略記号 | エリア | 産地略記号 | 記号 | |
|-------|---------|---------|------|-------|---------|-------|------|-------|-----|-------|------|-------|
| 黒曜 | 黒河原(WO) | 黒山産 | W017 | 黒河原 | 黒河原(WO) | アツク沢産 | W060 | 黒河原 | 黒河原 | 黒山産 | TSTY | |
| | | 小塚沢産 | W023 | | | 黒ヶ沢産 | W025 | | | | | |
| | | 上原産 | W074 | | | 黒谷沢産 | W076 | | | | | |
| | | 上原産 | W075 | 黒山 | 黒ヶ沢 | SW02 | 黒子山産 | | | T180 | | |
| | | 上原産 | W078 | | | | 黒山産 | | | T250 | | |
| | | 黒河原(イ)産 | W187 | | | | 黒河原 | | | 黒河原 | 八雲山産 | W110N |
| | | 古河産 | W187 | | | | 黒河原 | | | 黒河原 | 黒ヶ沢産 | GS02 |

石器実測図・表・図中の出土層位は、上面・上部・中部・下部を上面・上・中・下に省略してある。また、「層」の文字も省略して表記した。

8. 石器実測図に付したキャプションの見方は以下のとおりである。



9. 石器実測図中のスクリーンターンは薄いものが、主要側面以外のゴリ面および、石核にみられるゴリ面を、濃いものが砥石等の磨面および、异形石器の方向不明の研磨面をあらわす。また、受振面全時と思われる新しい側面は黒く塗りつぶしてある。
10. 石器の長さ・幅・厚さの計測方法は以下のとおりである。
- 長さ・幅：石器の全軸方向を上下の基準として方眼紙に置き、長方形を想定し、上下（縦方向）長さ、左右（横方向）を幅とした。
- 厚さ：最も厚い箇所を、主要側面から垂直方向で計測した。

目次

| | | | |
|----------------|------|------------------|-------------------|
| 真ノ山1石器文化全体図説1 | 図版1 | 東真目1日石器文化石器実測図 | |
| 真ノ山1石器文化遺物分巻図 | | ナイフ形石器 | 図版96 |
| ブロック | 図版2 | 合形石器 | 図版97 |
| 真ノ山1石器文化石器実測図 | 図版3 | 脛部・石刀・彫器他 | 図版98 |
| 真ノ山日石器文化全体図 | 図版5 | 石槌 | 図版99 |
| 真ノ山日石器文化遺物分巻図 | | 斧形石器 | 図版100 |
| ブロック | 図版11 | 錨石 | 図版101 |
| 真ノ山日石器文化石器実測図 | | 砥石 | 図版102 |
| ナイフ形石器 | 図版24 | 東真目1日石器文化全体図 | 図版103 |
| 合形石器 | 図版29 | 東真目1日石器文化遺物分巻図 | |
| 貝殻状石器 | 図版31 | ブロック | 図版104 |
| 彫器 | 図版32 | ナイフ形石器・槍先形尖頭器・脛部 | |
| 柱頭部 | 図版33 | | 図版106 |
| 槌部 | 図版34 | 石槌・削片 | 図版107 |
| 脛部 | 図版49 | 東真目2地点全体図 | 図版108 |
| 楔形石器 | 図版57 | 東真目2地点遺物分巻図 | |
| 石刀 | 図版60 | ブロック | 図版113 |
| 削片 | 図版62 | 東真目2地点石器実測図 | |
| 石槌 | 図版63 | HL1ナイフ形石器 | 図版130 |
| 錨石 | 図版75 | HL1形器・槌部 | 図版131 |
| 凹石・磨器 | 図版76 | HL1削器 | 図版132 |
| 真ノ山遺跡その他の遺物分巻図 | 図版77 | HL1石槌 | 図版134 |
| 真ノ山遺跡その他の石器実測図 | 図版78 | HL2ナイフ形石器・槍先形尖頭器 | 図版136 |
| 東真目11石器文化全体図 | 図版79 | HL2槌部 | 図版137・137・143・164 |
| 東真目11石器文化遺物分巻図 | | HL2削器 | 図版132・138 |
| ブロック | 図版80 | HL2石刀 | 図版140 |
| 東真目11石器文化石器実測図 | | HL2石槌 | 図版141 |
| ナイフ形石器 | 図版82 | HL2ナイフ形石器 | 図版142 |
| 合形石器・貝殻状石器 | 図版83 | HL2合形石器・槍先形尖頭器 | 図版145 |
| 槌部状石器 | 図版85 | HL2有基尖頭器・角棒状石器 | 図版147 |
| 2次加工のある削片他 | 図版86 | HL2凹器 | 図版148 |
| 石刀 | 図版87 | HL2柱頭器 | 図版152 |
| 斧形石器 | 図版89 | HL2槌部 | 図版153 |
| 石槌 | 図版90 | HL2削器 | 図版181 |
| 東真目1日石器文化全体図 | 図版92 | HL2楔形石器 | 図版192 |
| 東真目1日石器文化遺物分巻図 | | HL2・2次加工のある削片 | 図版193 |
| ブロック | 図版93 | HL2破損剥離のある削片 | 図版194 |

| | | |
|------------------|-------|---------------|
| BL3石刀 | ----- | 図版194 |
| BL3石杖 | ----- | 図版202 |
| BL3鏃部 | ----- | 図版211 |
| BL3鋸石 | ----- | 図版212 |
| BL4ナイフ形石器・槍先形尖頭部 | ----- | 図版213・226 |
| BL4鏃部 | ----- | 図版213 |
| BL4鏃部 | ----- | 図版214・227 |
| BL4鏃部 | ----- | 図版215 |
| BL4石刀 | ----- | 図版216・217・224 |
| BL4鏃部 | ----- | 図版217 |
| BL4石杖 | ----- | 図版218 |
| BL5ナイフ形石器・槍先形尖頭部 | ----- | 図版219 |
| BL5鏃部 | ----- | 図版219 |
| BL5鏃部 | ----- | 図版220 |
| BL5鏃部 | ----- | 図版222 |
| BL5槍形石器 | ----- | 図版222 |
| BL5石刀 | ----- | 図版219・223 |
| BL5刮片・石杖 | ----- | 図版224 |
| BL5微細刻線のある刮片 | ----- | 図版233 |
| BL6ナイフ形石器・台形石器 | ----- | 図版225 |
| BL6槍先形尖頭部・鏃部 | ----- | 図版226 |
| BL6鏃部 | ----- | 図版227 |
| BL6鏃部・刮片・石刀 | ----- | 図版228 |
| BL6微細刻線のある刮片 | ----- | 図版234 |
| BL6石杖 | ----- | 図版229 |
| BL6棒形石器 | ----- | 図版253 |
| BL7ナイフ形石器・刮片尖頭部 | ----- | 図版230 |
| BL7台形石器 | ----- | 図版230 |
| BL7鏃部・鏃部・削部 | ----- | 図版231 |
| BL7石杖 | ----- | 図版232 |
| BL7槍先形尖頭部・鏃部 | ----- | 図版234 |
| BL8槍先形尖頭部 | ----- | 図版236 |
| BL8ナイフ形石器・刮片尖頭部 | ----- | 図版233 |
| BL8台形石器 | ----- | 図版233 |
| BL8鏃部・鏃部 | ----- | 図版234 |
| BL8微細刻線のある刮片・石刀 | ----- | 図版235 |
| BL9ナイフ形石器 | ----- | 図版241 |
| BL9鏃部 | ----- | 図版244 |
| BL9石刀・2次加工のある刮片 | ----- | 図版247 |

| | | |
|----------------------|-------|---------------|
| BL9刮片 | ----- | 図版235 |
| BL9石杖 | ----- | 図版249 |
| BL10ナイフ形石器 | ----- | 図版236・249・242 |
| BL10台形石器 | ----- | 図版237 |
| BL10槍先形尖頭部 | ----- | 図版238 |
| BL10鏃部 | ----- | 図版238・244 |
| BL10棒形石器 | ----- | 図版238 |
| BL10・2次加工のある刮片 | ----- | 図版247 |
| BL10石杖 | ----- | 図版248 |
| BL11ナイフ形石器 | ----- | 図版240 |
| BL11台形石器・貝殻状刃部・鏃部状刃部 | ----- | 図版243 |
| BL11削部 | ----- | 図版244 |
| BL11・2次加工のある刮片 | ----- | 図版246 |
| BL11石刀 | ----- | 図版247 |
| BL11石杖 | ----- | 図版248 |
| BL11棒形石器 | ----- | 図版250 |
| 大久保南1石器文化全体図 | ----- | 図版254 |
| 大久保南1石器文化遺物分布図 | ----- | |
| ブロッタ | ----- | 図版256 |
| 石器集中・鏃部 | ----- | 図版268 |
| 大久保南1石器文化石器実測図 | ----- | |
| ナイフ形石器 | ----- | 図版272 |
| 台形石器・鏃部鏃部 | ----- | 図版276 |
| 貝殻状刃部 | ----- | 図版277・289 |
| 槍形石器 | ----- | 図版276 |
| 鏃部・削部 | ----- | 図版277 |
| 棒形石器 | ----- | 図版278 |
| 2次加工のある刮片・微細刻線のある刮片 | ----- | 図版287 |
| 刮片 | ----- | 図版288 |
| 石杖 | ----- | 図版289 |
| 基石 | ----- | 図版291 |
| 5種出土石器 | ----- | 図版292 |
| 大久保南遺跡その他の石器分布図・実測図 | ----- | 図版294 |
| 大久保南遺跡その他の鏃部分布図 | ----- | 図版295 |
| 上ノ原1石器文化全体図 | ----- | 図版296 |
| 上ノ原1石器文化遺物分布図 | ----- | |
| ブロッタ | ----- | 図版298 |
| 鏃部 | ----- | 図版306 |

上ノ原1石器文化石器実例図

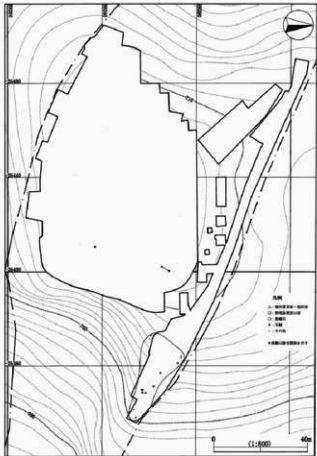
| | |
|------------------|-------|
| ナイフ形石器 | 図版308 |
| 古形石器・具装束刃器・掻器状石器 | 図版309 |
| 斧形石器 | 図版310 |
| 彫器 | 図版311 |
| 掻器 | 図版313 |
| 削器 | 図版313 |
| 楔形石器 | 図版314 |
| 僅細刺刺のある製片・石杖 | 図版315 |
| 藁石 | 図版316 |
| 上ノ原1石器文化全体図 | 図版318 |

上ノ原1石器文化遺物分佈図

| | |
|--------------------|-------|
| ブロック | 図版319 |
| 鏝器 | 図版322 |
| 上ノ原1石器文化石器実例図 | |
| 棒先形尖頭器 | 図版323 |
| 角錐状石器 | 図版327 |
| 彫器・掻器 | 図版328 |
| 削器 | 図版329 |
| 楔形石器・2次加工のある製片 | 図版330 |
| 上ノ原遺跡その他の石器分佈図・実例図 | 図版331 |

写真目録

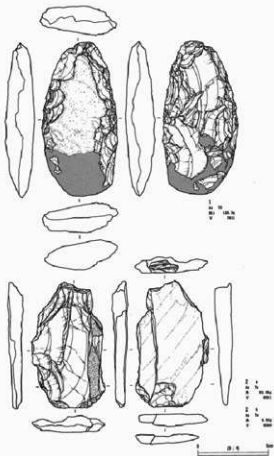
| | |
|--------------------|--------------------|
| PL.1 基ノ山遺跡調査状況1 | PL.27 東真田2地点石器6 |
| PL.2 基ノ山遺跡調査状況2 | PL.28 東真田2地点石器7 |
| PL.3 基ノ山1石器文化石器 | PL.29 東真田2地点石器8 |
| PL.4 基ノ山1石器文化石器1 | PL.30 東真田2地点石器9 |
| PL.5 基ノ山1石器文化石器2 | PL.31 東真田2地点石器10 |
| PL.6 基ノ山1石器文化石器3 | PL.32 東真田2地点石器11 |
| PL.7 基ノ山1石器文化石器4 | PL.33 東真田2地点石器12 |
| PL.8 基ノ山1石器文化石器5 | PL.34 大久保南遺跡調査状況1 |
| PL.9 基ノ山1石器文化石器6 | PL.35 大久保南1石器文化石器1 |
| PL.10 基ノ山1石器文化石器7 | PL.36 大久保南1石器文化石器2 |
| PL.11 基ノ山1石器文化石器8 | PL.37 大久保南1石器文化石器3 |
| PL.12 東真遺跡調査状況1 | PL.38 大久保南1石器文化石器4 |
| PL.13 東真遺跡調査状況2 | PL.39 大久保南1石器文化石器5 |
| PL.14 東真遺跡調査状況3 | PL.40 大久保南1石器文化石器6 |
| PL.15 東真遺跡調査状況4 | PL.41 大久保南1石器文化石器7 |
| PL.16 東真田11石器文化石器1 | PL.42 大久保南1石器文化石器8 |
| PL.17 東真田11石器文化石器2 | PL.43 大久保南遺跡その他の石器 |
| PL.18 東真田11石器文化石器3 | PL.44 上ノ原遺跡調査状況1 |
| PL.19 東真田11石器文化石器1 | PL.45 上ノ原1石器文化石器1 |
| PL.20 東真田11石器文化石器2 | PL.46 上ノ原1石器文化石器2 |
| PL.21 東真田11石器文化石器 | PL.47 上ノ原1石器文化石器3 |
| PL.22 東真田2地点石器1 | PL.48 上ノ原1石器文化石器1 |
| PL.23 東真田2地点石器2 | PL.49 上ノ原1石器文化石器2 |
| PL.24 東真田2地点石器3 | PL.50 上ノ原1石器文化石器3 |
| PL.25 東真田2地点石器4 | PL.51 上ノ原遺跡その他の石器 |
| PL.26 東真田2地点石器5 | |



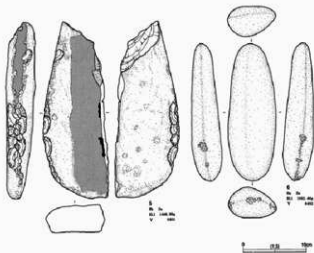
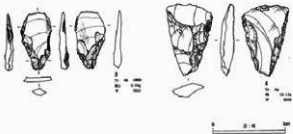
高ノ山Ⅰ石器文化 全体図



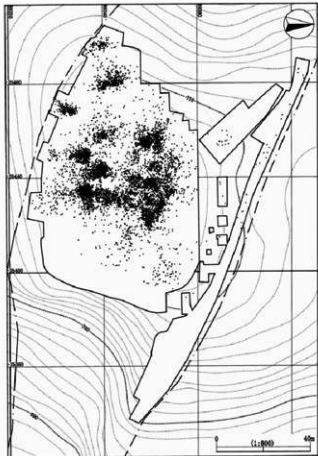
高ノ山1石器文化 図1遺跡分布図



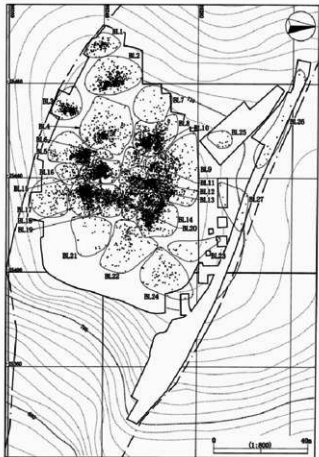
美ノ山1石器文化 石器実測図1 (片形石器)



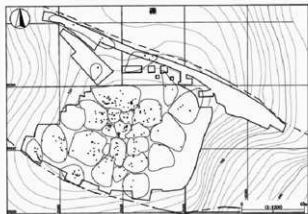
美ノ山 1 石器文化 石器実態図 2 (台形石器・細石・短石)



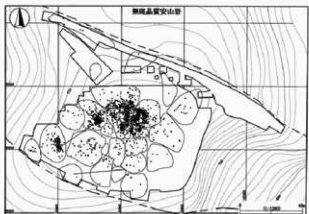
美ノ山石器文化 全体図 1

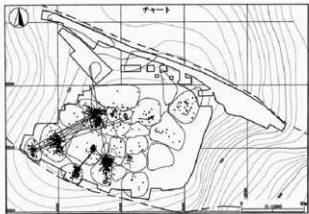


美ノ山遺跡石器文化 全体図②

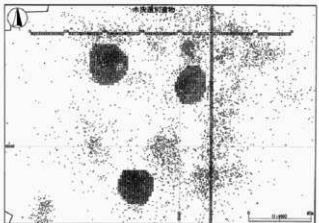
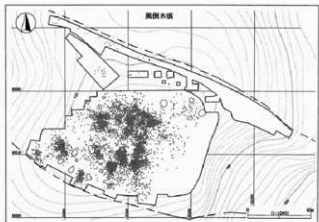


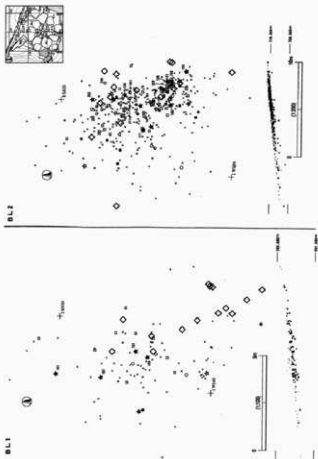
美ノ山石器文化 全図 1



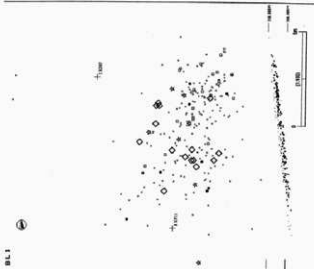
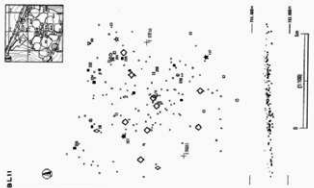


美ノ山石器文化 全体図5

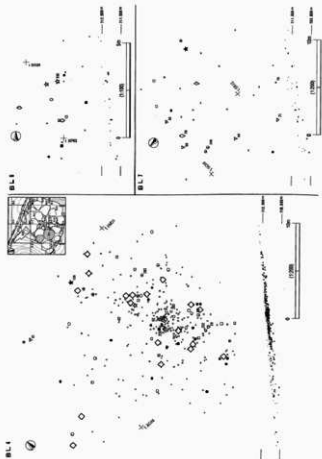




高ノ山石器文化 BL1・2遺物分布図

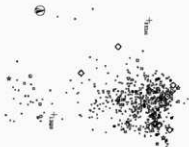


美ノ山石器文化 BL-11遺物分布図

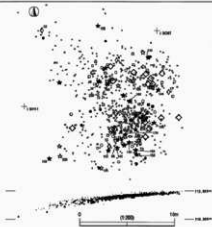


裏ノ山旧石器文化 BL.4・5・7遺物分布図

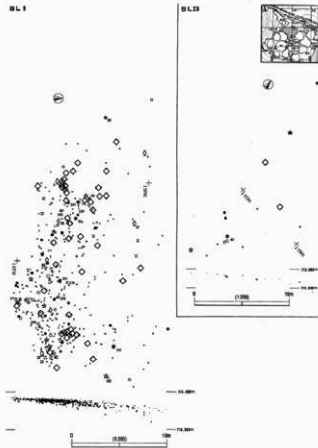
BL 3



BL 1

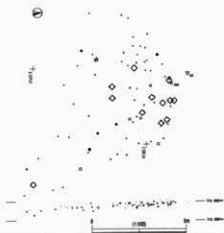


美ノ山釘石器文化 BL3・BL1遺物分布図

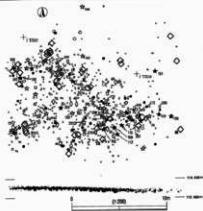


美ノ山日石遺文化 BL9・23遺物分布図

BL10

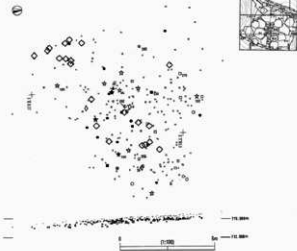


BL14

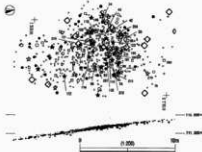


美ノ山日石遺文化 BL10・14遺物分布図

BL12

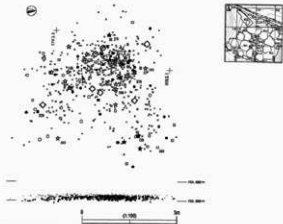


BL11

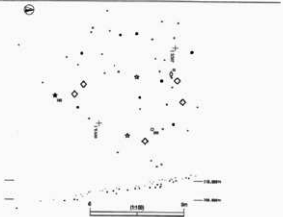


美ノ山日石炭文化 BL12・11遺物分布図

BL11



BL12

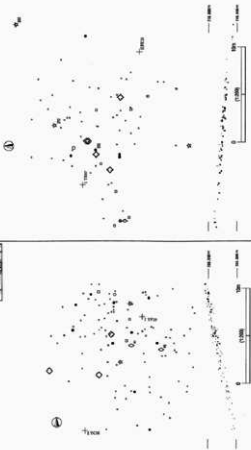


美ノ山日石器文化 図.13・16遺物分布図

図L.17

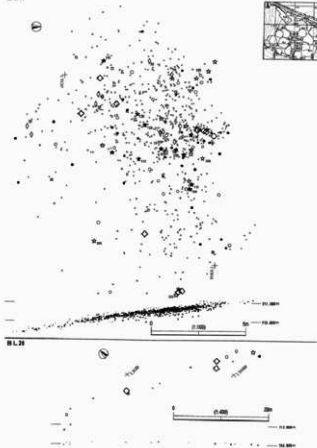


図L.24



美ノ山貝石器文化 図L.17・24遺物分布図

B.L.18



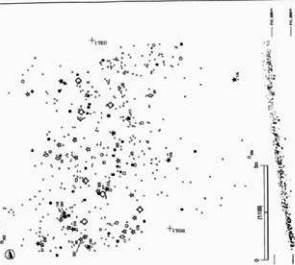
美ノ山貝石器文化 図18・26遺物分布図



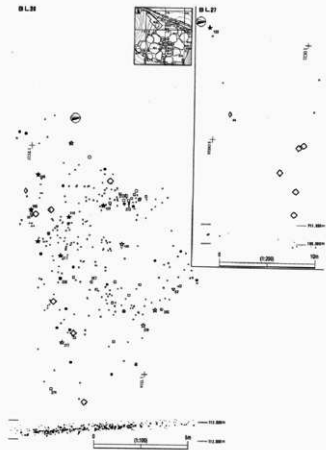
図L18



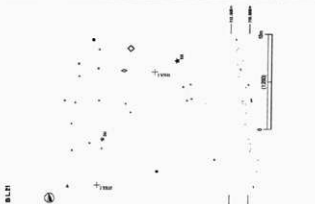
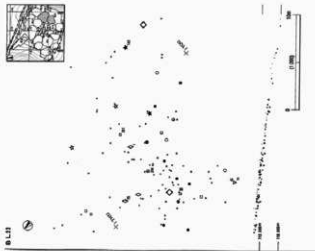
図L19



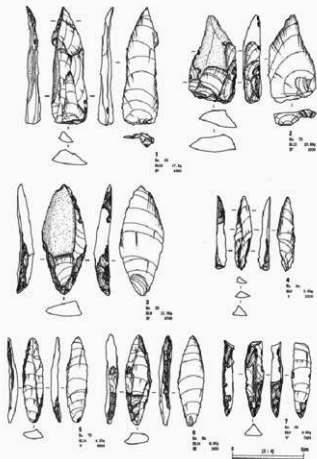
高ノ山石器文化 図L19・25遺物分布図



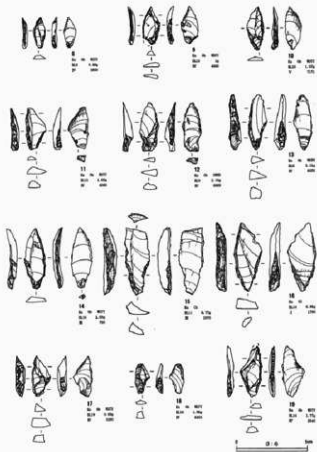
高ノ山石器文化 図.20・27遺物分布図



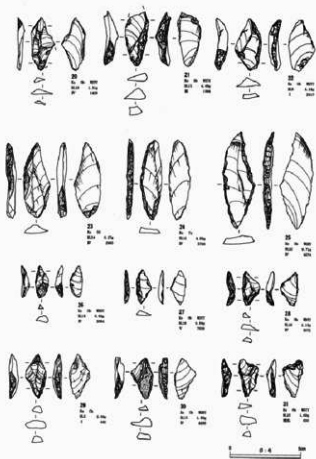
高ノ山貝石段文化 BL21・22遺物分布図



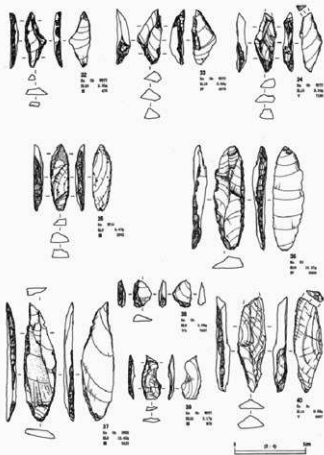
美ノ山貝石器文化 石器実測図1 (ナイフ形石器1)



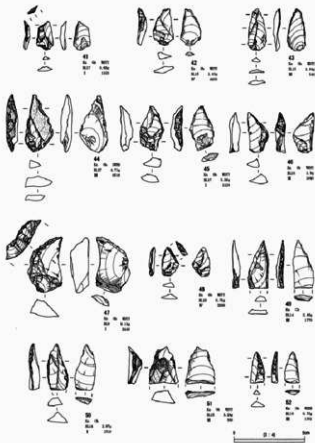
美ノ山日石器文化 石器実測図2 (ナイフ形石器2)



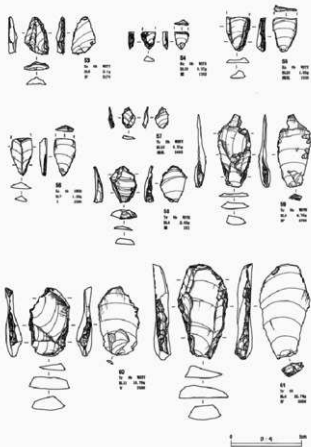
長ノ山石器文化 石器実測図3 (ナイフ形石鏃3)



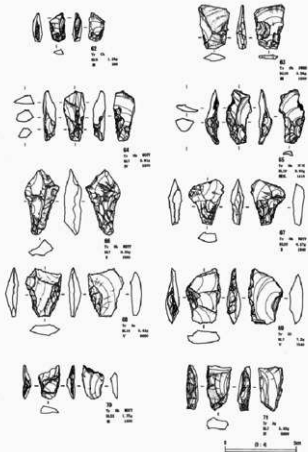
美ノ山日石器文化 石器実測図4 (ナイフ形石器4)



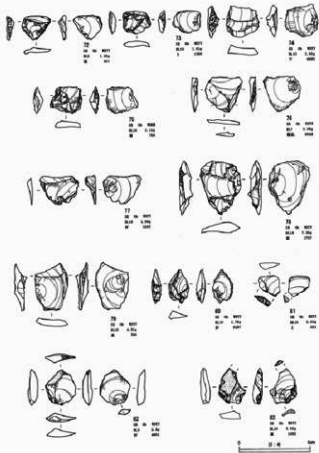
美ノ山日石器文化 石器実測図5 (ナイフ形石器5)



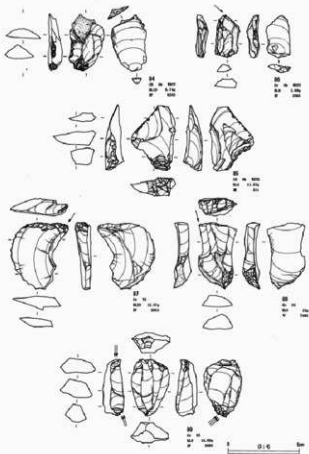
美ノ山石器文化 石器実測図6 (ナイフ形石器6・合形石器1)



美ノ山石器文化 石器実測図① (白粉石器2)



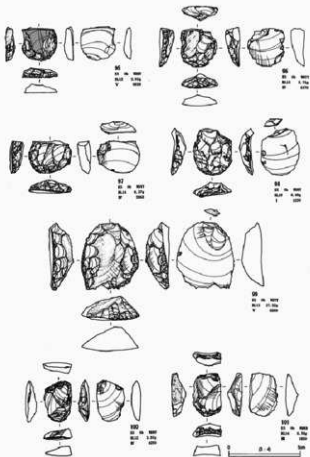
美ノ山旧石器文化 石器実測図 8 (具類表参照)



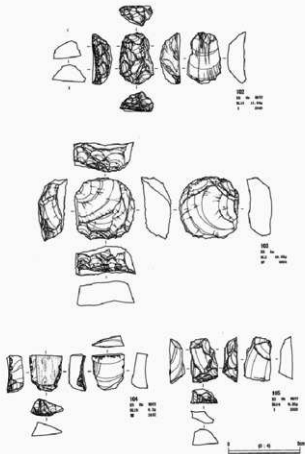
美ノ山貝石器文化 石器製法図9 (貝類攪拌器2・形番1)



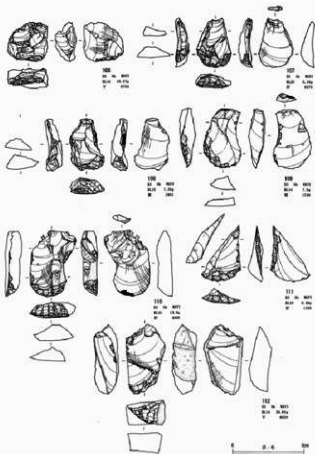
高ノ山群石器文化 石器実測図10 (彫器2・横線飾)



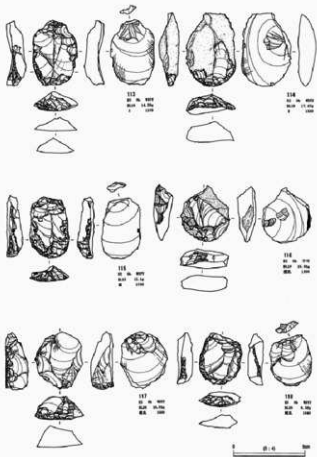
美ノ山貝石器文化 石器実例図1 (續前1)



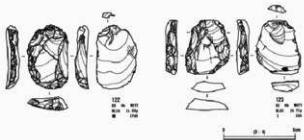
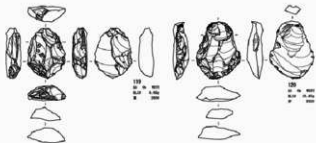
表ノ山打石器文化 石礫尖頭型(種類1)



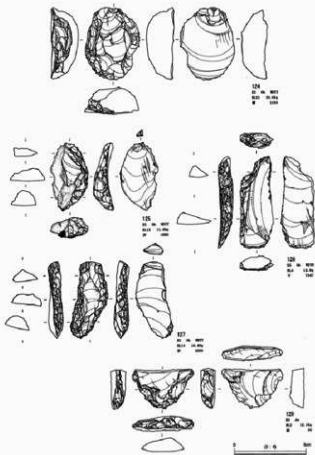
美ノ山群石塚文化 石器実例図13 (撮影3)



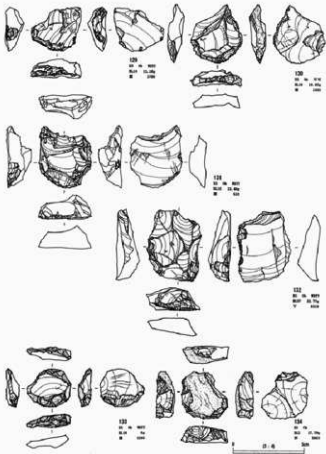
美ノ山旧石器文化 石器製法図4 (標本4)



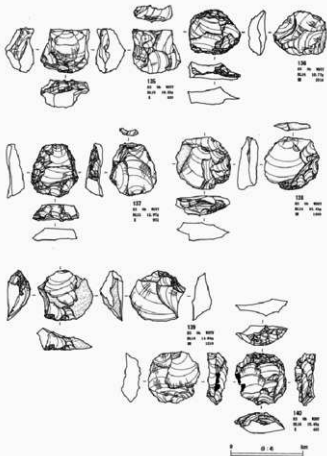
美ノ山日石器文化 石器実例図5 (標器5)



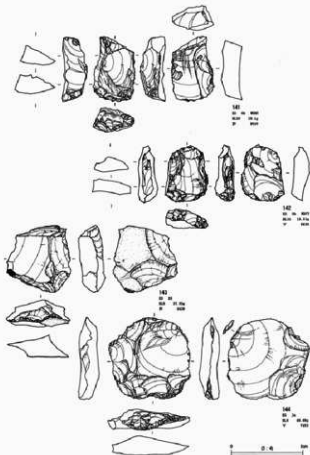
高ノ山貝石器文化 石器集例図16 (續前)



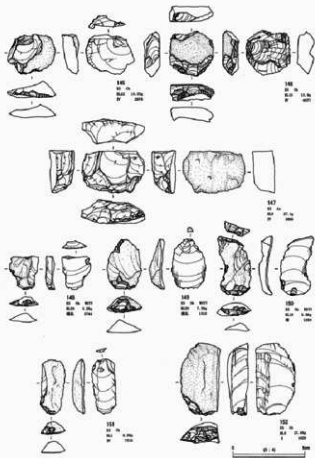
美ノ山貝石器文化 石器集ME17 (續前)



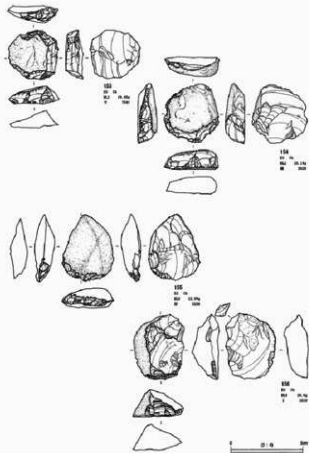
美ノ山石器文化 石器実例図18 (標本8)



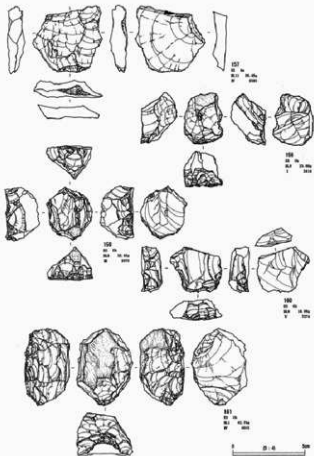
美ノ山石器文化 石器実測図(採集9)



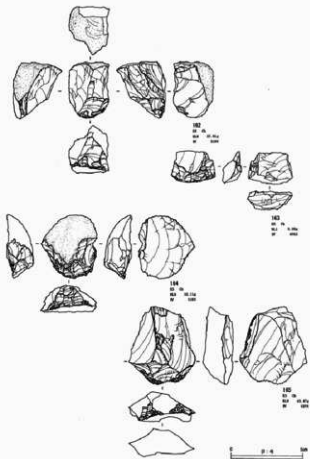
美ノ山群石器文化 石器文化層(種群10)



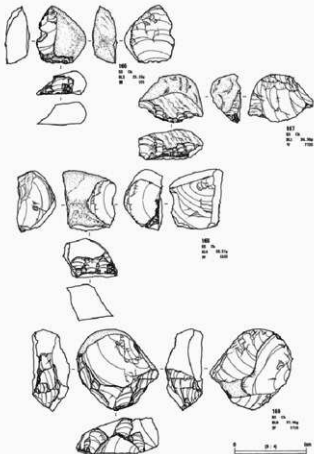
美ノ山日石器文化 石器実測図① (標本11)



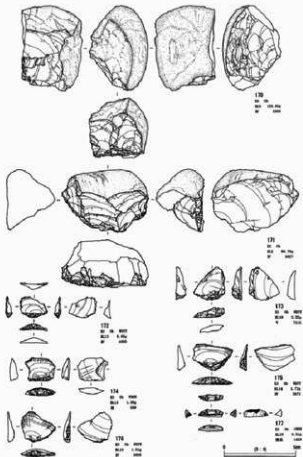
美ノ山遺跡文化 石器実例図22 (番号12)



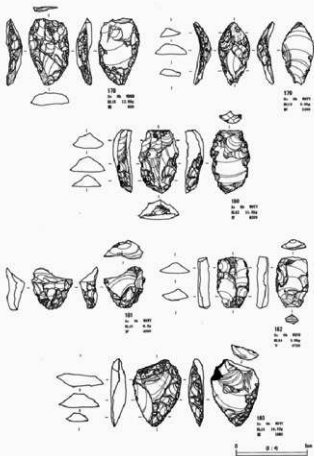
美ノ山貝石器文化 石器実例図23 (標本13)



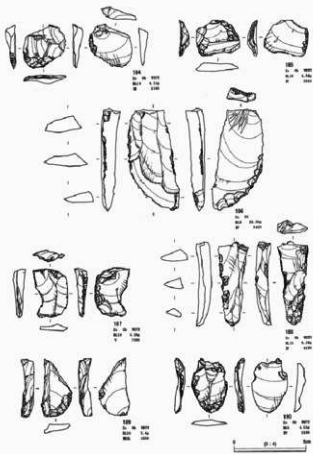
美ノ山石器文化 石器実測図24 (標本18)



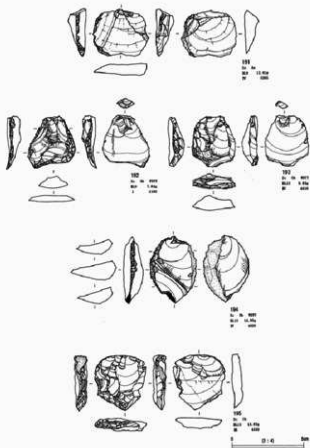
美ノ山石器文化 石器実例図25 (番号15)



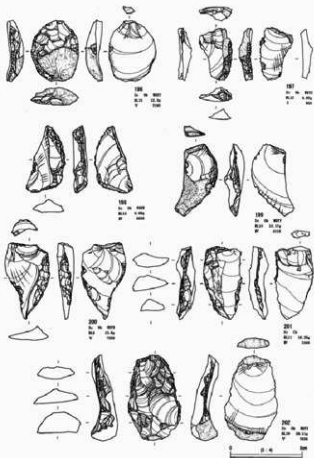
美ノ山貝石器文化 石器集ME26 (附冊1)



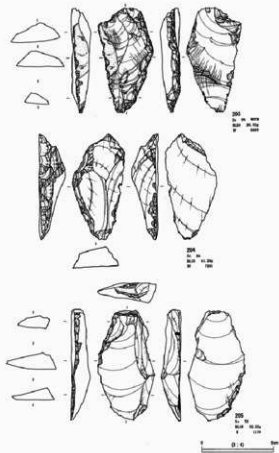
美ノ山日石器文化 石器集例図27 (附録2)



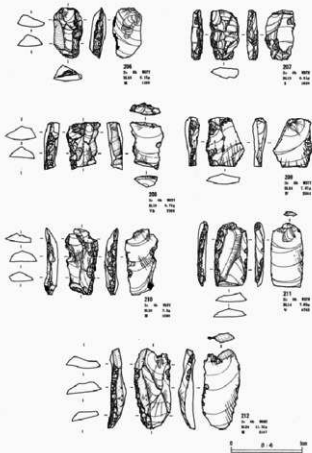
裏ノ山石器文化 石礫夾頭器群 (削器 3)



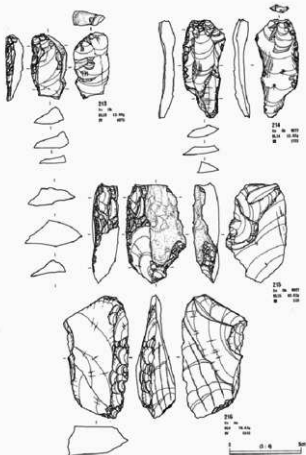
美ノ山日石器文化 石器実例図29 (図版4)



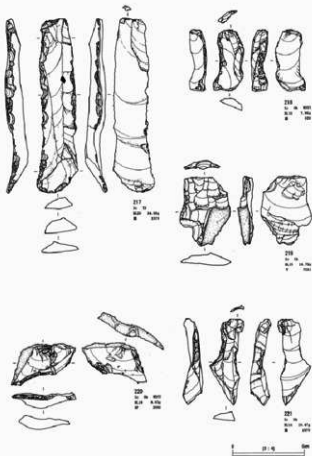
美ノ山石器文化 石器奥洲図30 (附録5)



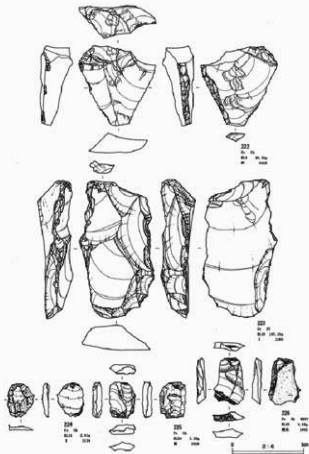
美ノ山群石群文化 石器実測図31 (例器6)



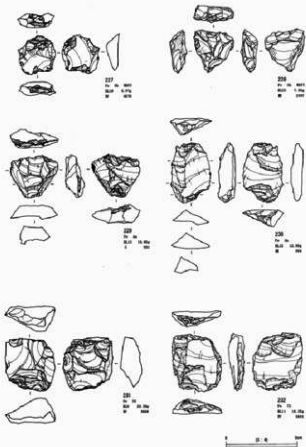
高ノ山遺跡文化 石器類図版32 (附録2)



美ノ山石器文化 石器実例図33 (複製6)



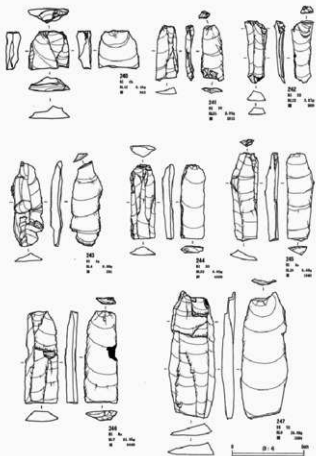
美ノ山貝石器文化 石器実例034 (附録9・柳形石器1)



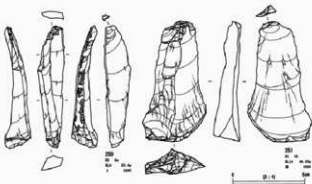
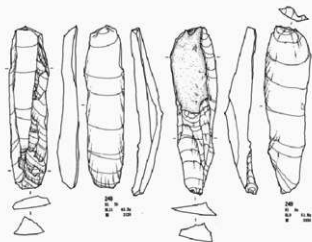
美ノ山石器文化 石器実測図35 (複製石器2)



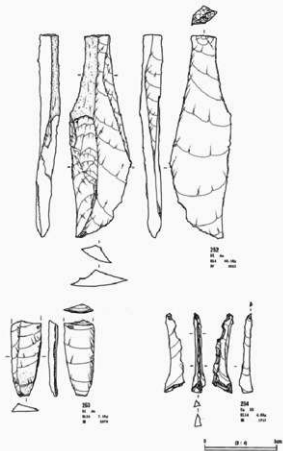
襄ノ山石器文化 石器実例図解 (複製石器 3)



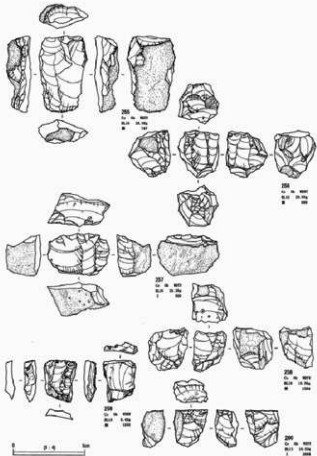
美ノ山貝石器文化 石器集例図37 (石片1)



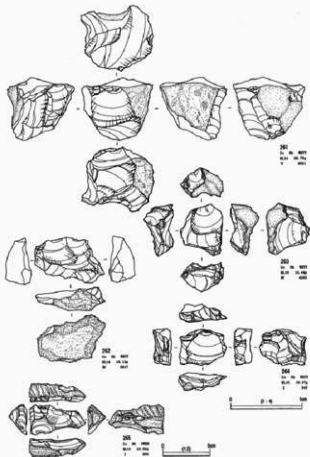
高ノ山群石器文化 石器実例図30 (石刀2)



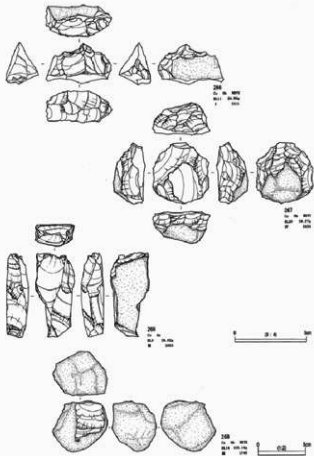
高ノ山石器文化 石器或副産物 (石片 3 - 個片)



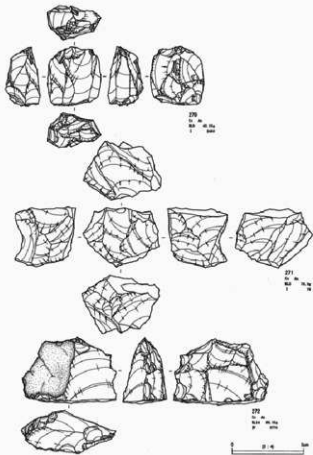
美ノ山貝石部文化 石器関係図40 (石器1)



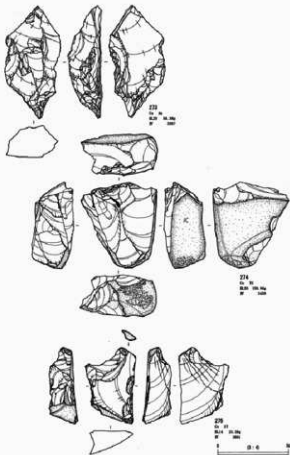
美ノ山群石段文化 石器集圖版14 (石器3)



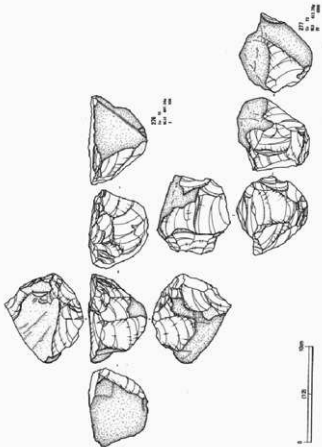
美ノ山日石器文化 石器実測図(石核3)



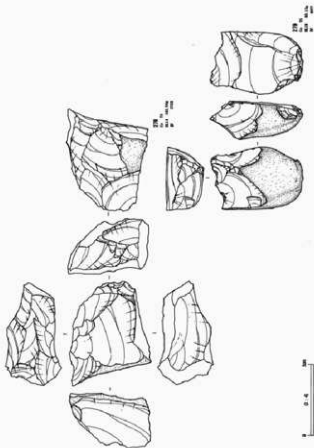
美ノ山目石器文化 石器実例図43 (石核4)



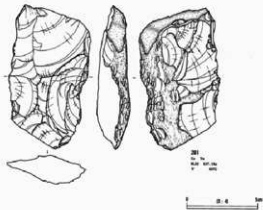
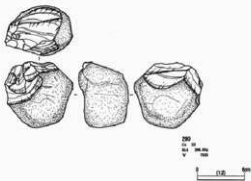
美ノ山旧石器文化 石器実例図44 (石類5)



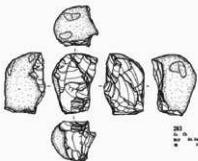
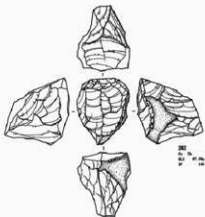
美ノ山石器文化 石製尖頭器(石核6)



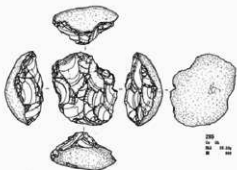
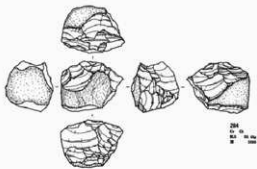
高ノ山石器文化 石器実態図6 (石種7)



美ノ山貝石器文化 石器実測図47(石執8)



真ノ山石器文化 石器片断図解(石標9)



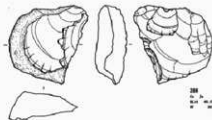
真ノ山石器文化 石器実例284(石核36)



286
 全長 4.5cm
 全幅 3.5cm
 厚 0.5cm



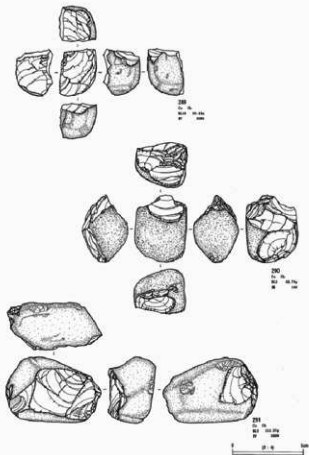
287
 全長 4.5cm
 全幅 3.5cm
 厚 0.5cm



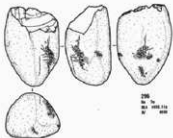
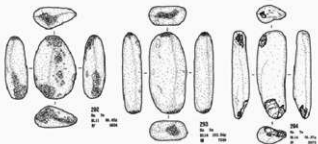
288
 全長 4.5cm
 全幅 3.5cm
 厚 0.5cm



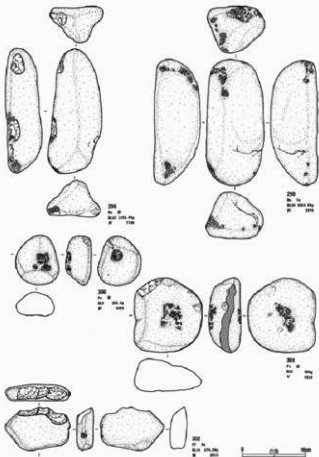
美ノ山日石器文化 石器実例図50 (石核11)



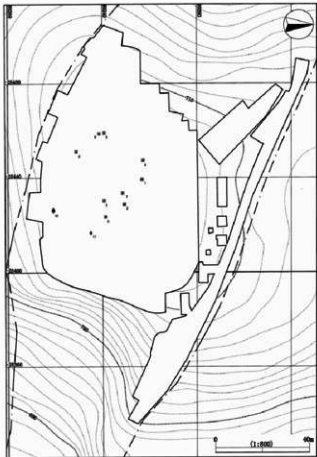
美ノ山遺跡文化 石器実測図2 (石核12)



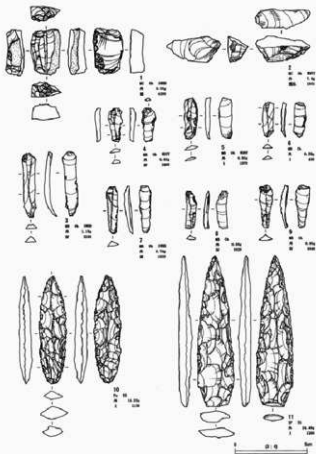
美ノ山石器文化 石器実例図説 (磁石 1)



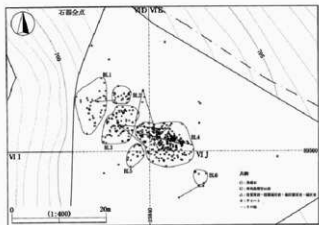
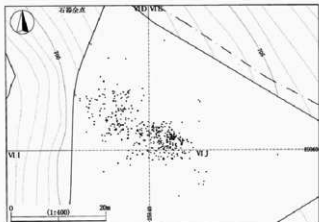
美ノ山貝石器文化 石器実例第54 (図石1・四石・横断)



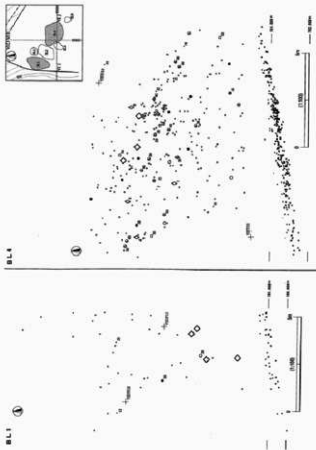
美ノ山遺跡 その他の石部分布図



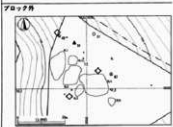
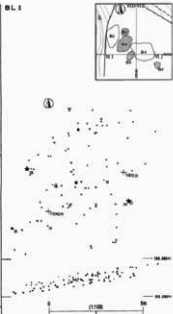
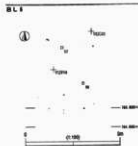
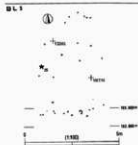
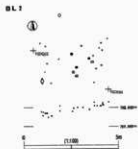
真ノ山遺跡 その他の石器実測図



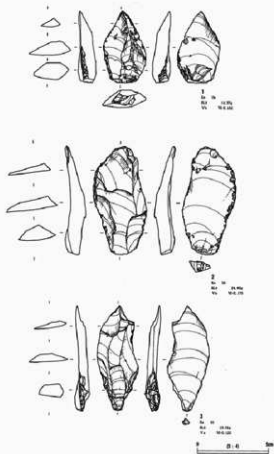
東高遺跡1石器文化 全体図



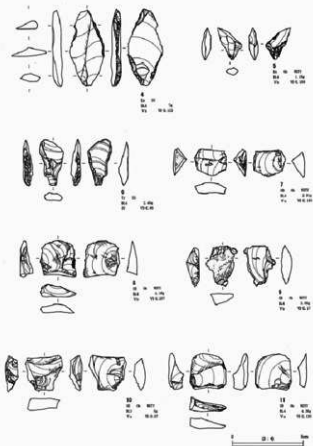
東高遺跡の石器文化 図1・4遺跡分布図



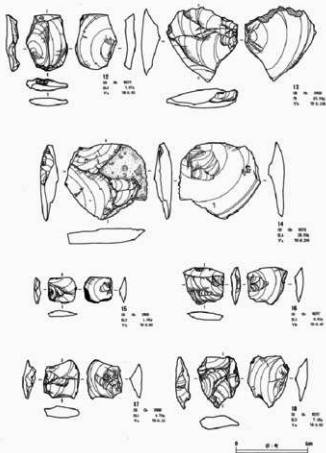
東表遺跡Ⅰ 石器文化 BL2・3・5・6・ブロック外遺物の分布図



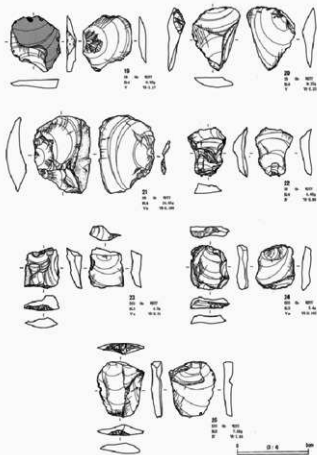
東夷遺跡 石器文化 石器実測図1 (ナイフ形石器1)



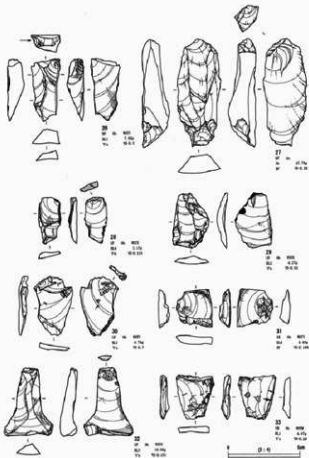
東洋通誌 11 石器文化 石器実例図2 (ナイフ形石器2・台形石器・貝殻状石器1)



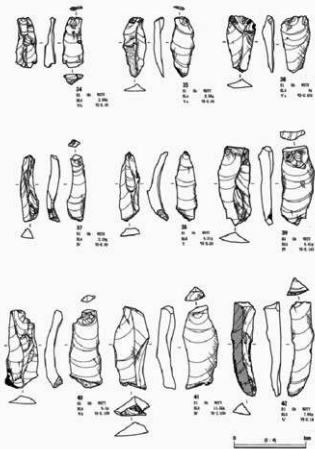
東漢期1 石器文化 石器実測図3 (列體快刀器2)



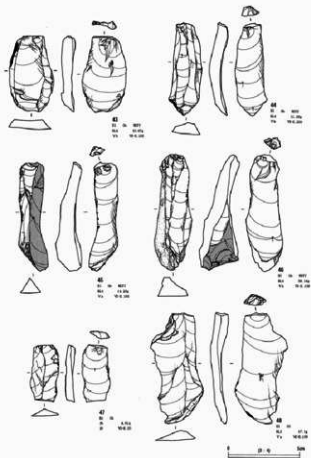
東夷遺跡 石器文化 石器集図4 (貝類状石器 3・棒状石器)



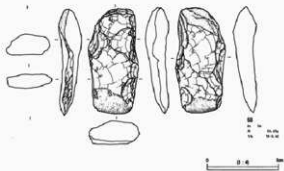
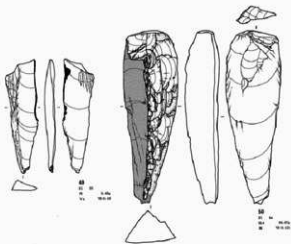
東洋日貝石塚文化 石器実例図5 (2次加工のある製片・微細刻線のある製片・片状執刀器4)



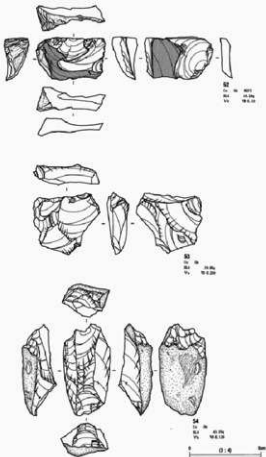
東亞遺跡 石器文化 石器圖版 6 (石片 1)



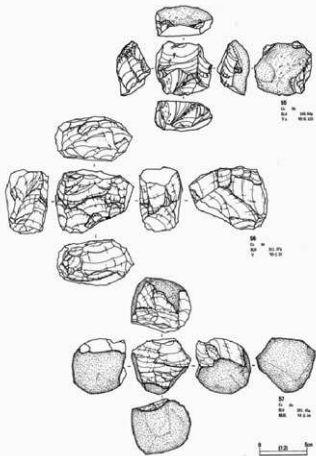
双溪遗址 石器类图7 (石刃2)



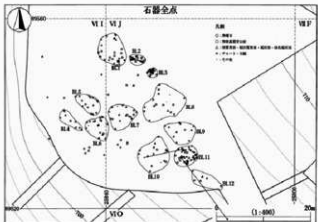
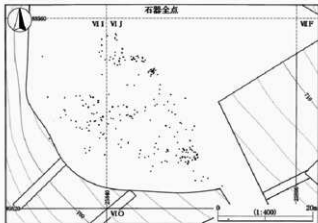
東夷村11石器文化 石器実測図8 (石片2・斧形石器)



東表遺跡 石器文化 石器実測図9 (石鏡1)

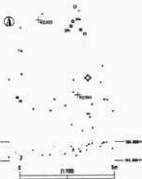


東夷貝石器文化 石斧與石鏟10 (石斧2)

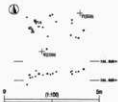


東海日貝石器文化 全体図

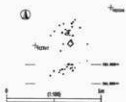
BL 1



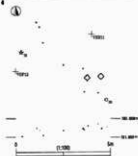
BL 2



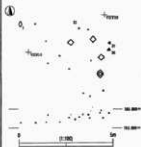
BL 3



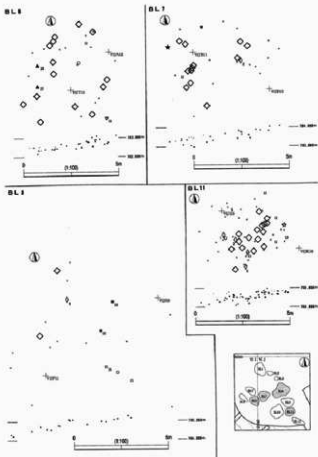
BL 4



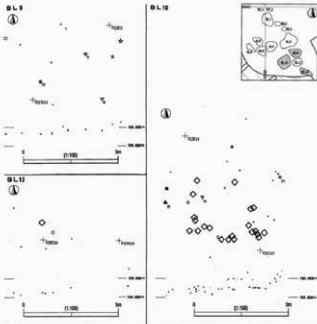
BL 5



東夷貝石跡大化 BL1・2・3・4・5 遺物分布図



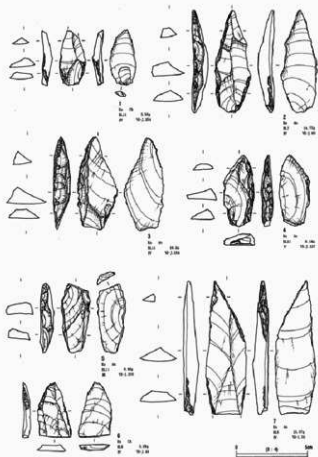
東夷新石器時代文化 BL6・7・8・11・遺物分布図



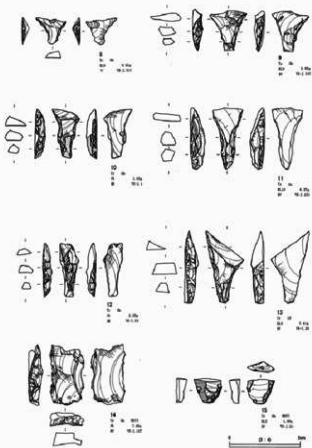
ブロック外



水原遺跡石器文化 BL9・10・12・ブロック外遺物分布図



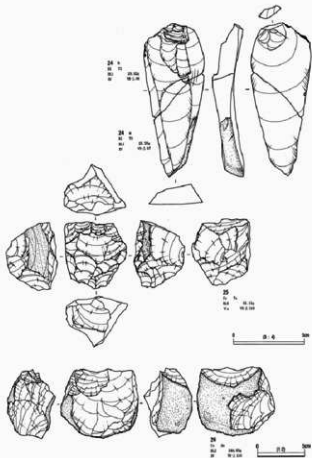
東夷村口遺跡文化 石器実測図1 (ナイフ形石器)



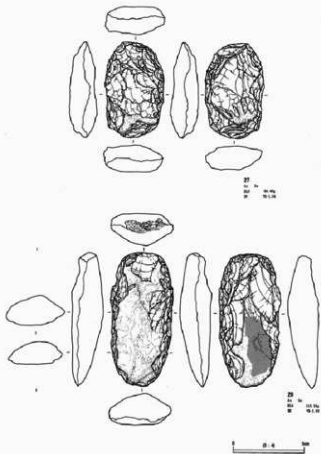
東夷貝石器文化 石器実例図 2 (石形石器)



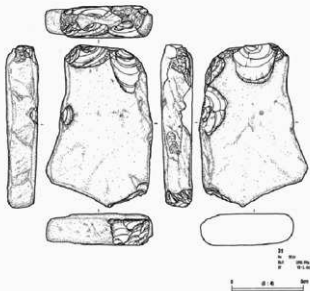
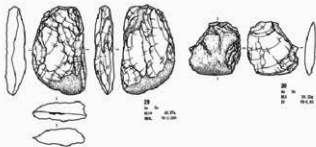
東夷貝丘石器文化 石器実測図3 (削形・微細刻線のある製片・彫形・刃片1)



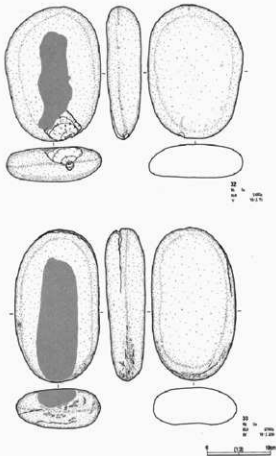
東夷貝日石器文化 石器実測図 4 (石刃 2・石槌)



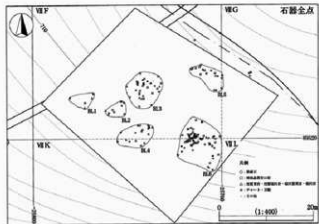
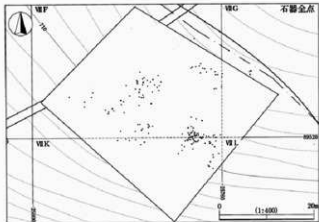
京浜利口石器文化 石器実例図5 (押形石器1)



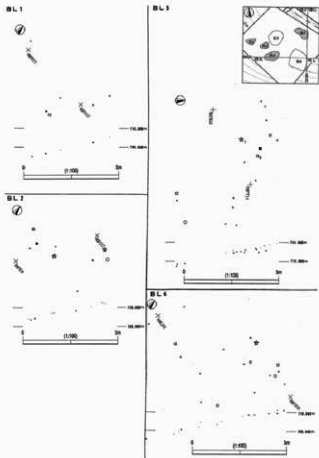
東夷[抗日]石器文化 石器圖版圖6 (押形石類2・磨石)



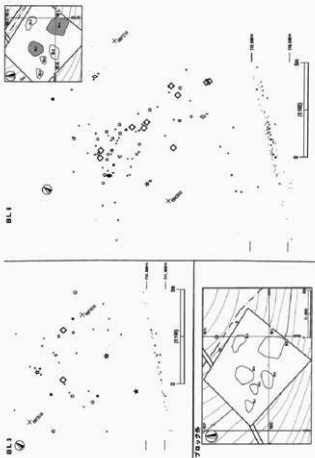
東夷科日石器文化 石製尖頭器7 (總5)



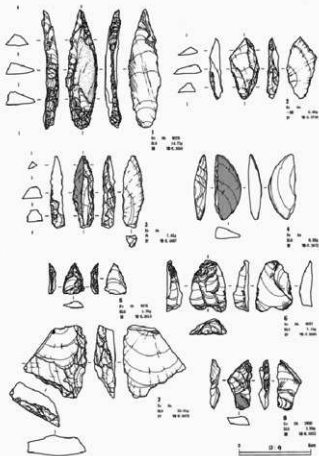
東京市1期石器文化 全体図



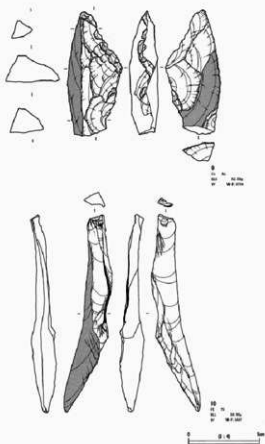
京島遺跡(石器文化) BL1・2・4・5・遺物分布図



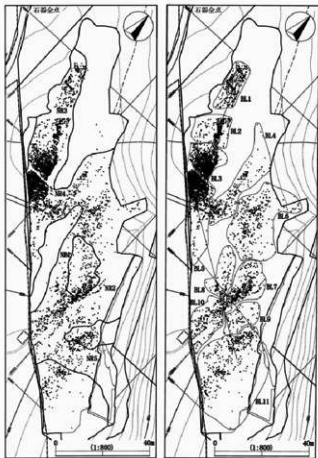
東夷III期石器文化 BL3-6・ブロック外遺物分布図



東夷村1区石器大化 石器実測図1 (ナイフ形石器・槍先形尖頭器・箭頭)



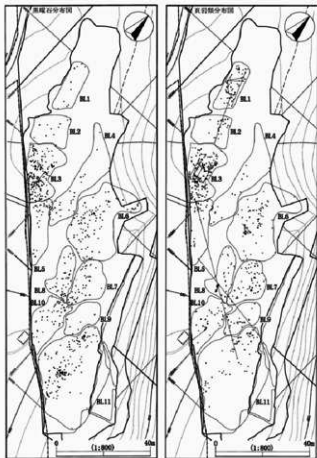
東亞村遺石器文化 石器実測図2 (石核・剥片)



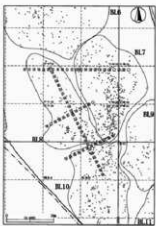
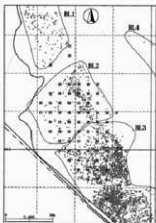
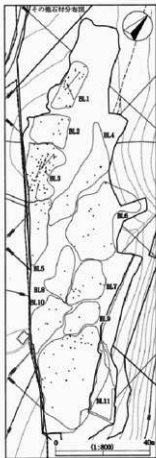
東漢遺跡 全圖(1)



東張1号地点 全体図 2



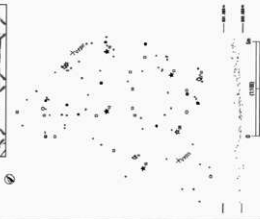
東海遺跡 全体図3



東武道路地点 全体図 4



BL1-1-2

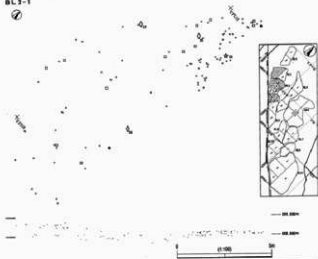


BL1-1-1

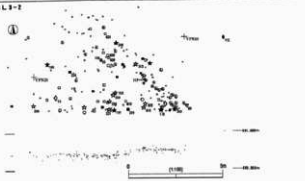


東京府2地点 BL1-1・1-2遺跡分布図

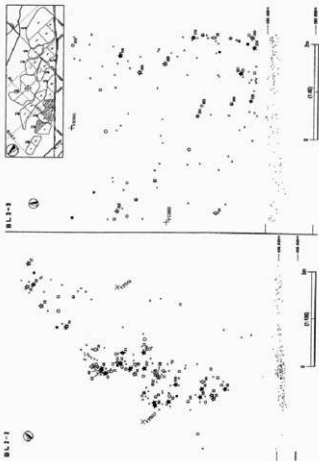
BL 3-1



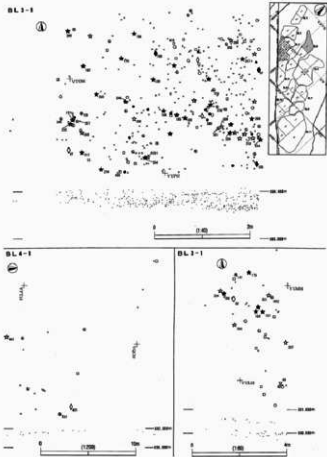
BL 3-2



東夷村の地点 BL 3-1・3-2遺物分布図



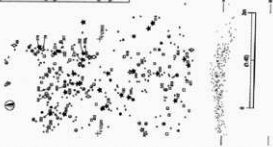
東美村2地点 HL2-2-3-3遺物分布図



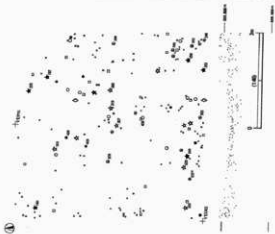
東夷22地点 BL3-1・3-9・4-1遺物分布図



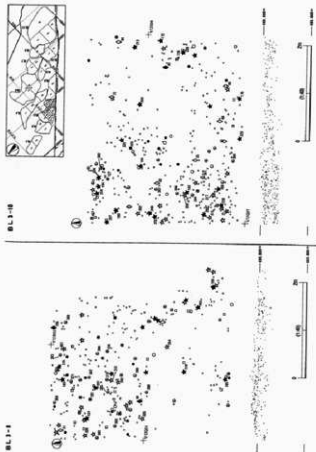
図L3-3



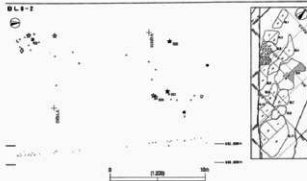
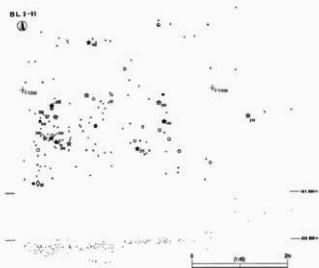
図L3-4



東京道路2地点 BL3-4・3-5遺物分布図



東洋H2地点 BL3-1・3-10建物分布図



京浜道跡 地点 BL 3-11・6-2遺物分布図

圖 L 3-11

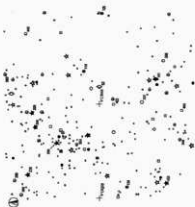
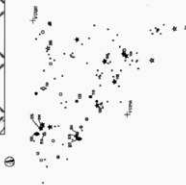


圖 L 3-12





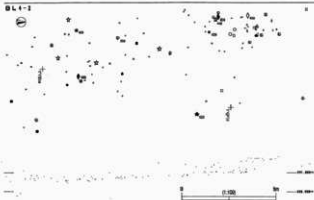
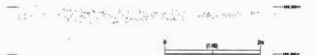
BL 3-2



BL 3-14



東表目2地点 BL3-14・5-2遺物分布図



東夷居住地点 BL3-15・4-2遺物分布図

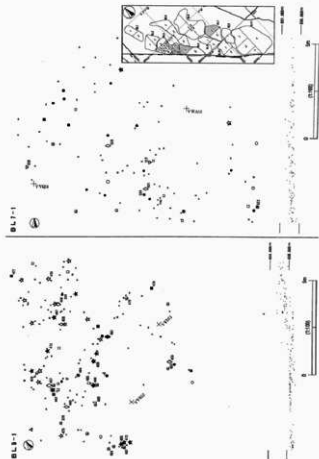
BL4-1



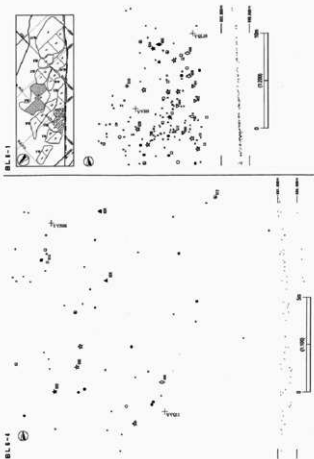
BL4-2



京張H2地点 BL4-3·6-3遺物分布図

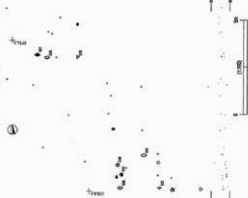


東漢村2地 圖5-1-7-1遺物分布圖



東高江2地点 DLG-1-6-4遺物分布図

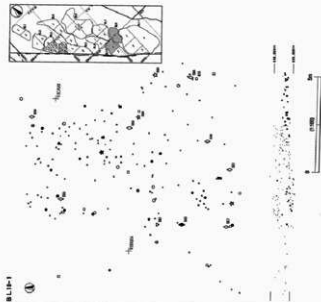
B.L.1-1



B.L.10-2



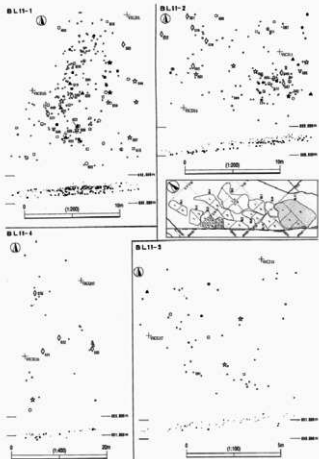
水原12地点 B.L.1・10-2遺物分布図



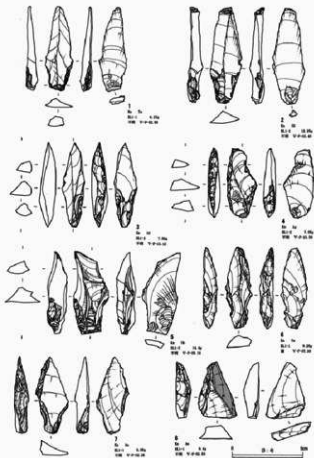
BL 9-1

①

京吳遺跡 BL 9-1・10-1遺物分布図



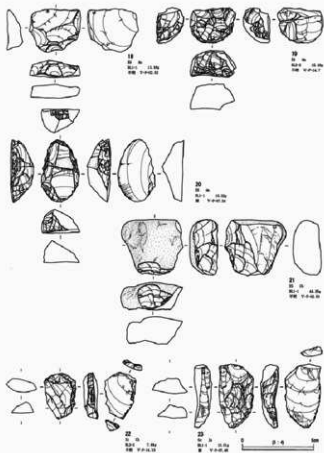
東京112地点 図11-1・11-2・11-3・11-4遺物分布図



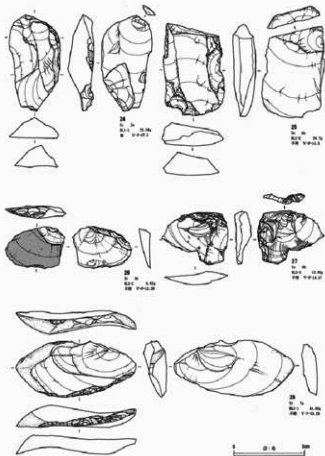
東美遺跡地点 石器実測図1 (B1 ナイフ形石器1)



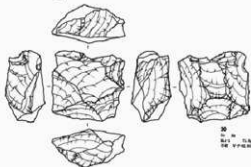
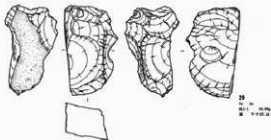
東夷12地点 石器実例2 (B1 ナイフ形石器2・実形・横断1)



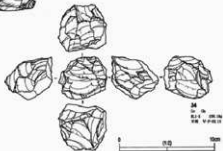
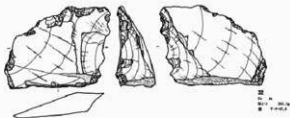
京裏遺跡 石器実測図3 (BL1 標本2・標本1・標本2 標本1・標本1)



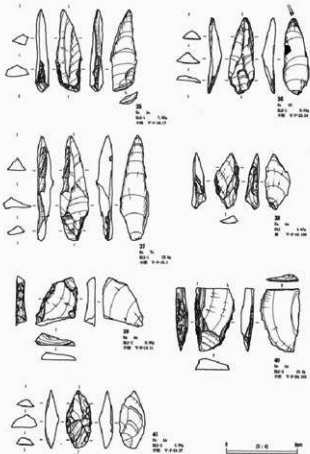
東夷遺跡 石器実測図4 (24.1 前掲2・24.2 前掲2)



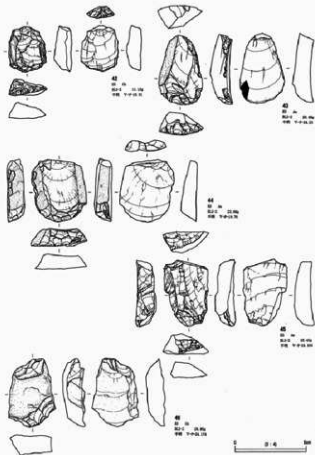
京浜H2地点 石器実測図5 (BL1 石1)



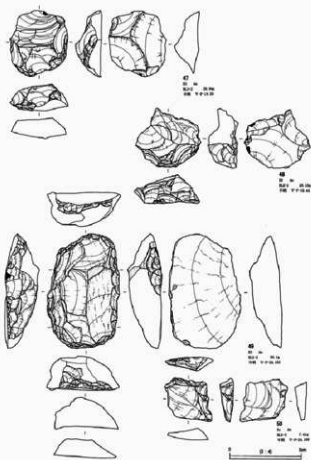
東夷村2地点 石器検出物6 (Ⅱ-1 石器2)



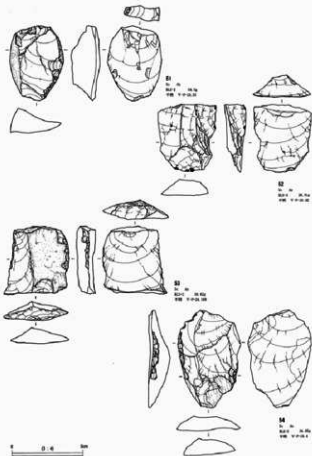
東京H2地点 石器実例図7 (H2 ナイフ形石器・槍先形尖頭器)



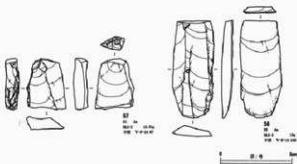
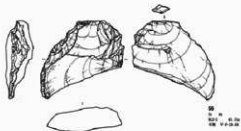
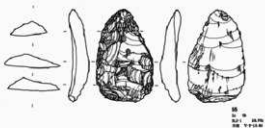
東夷村2地式 石器実測図6 (図2 番号1)



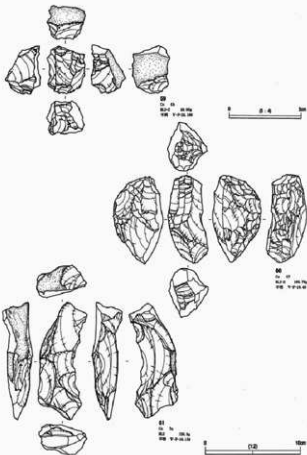
夏商遺址 石器光面圖9 (DL2 標本3·側面3)



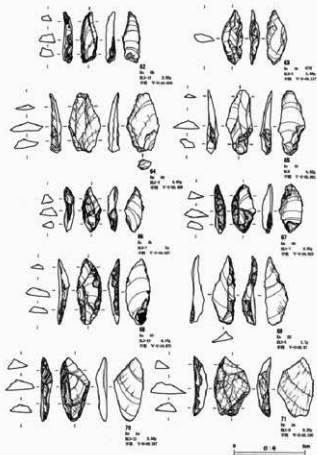
東亞行址地点 石器実測図10 (図2 附図4)



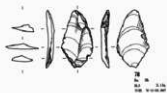
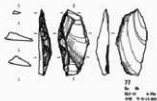
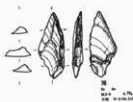
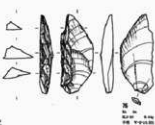
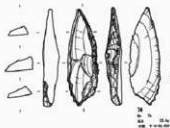
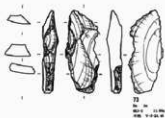
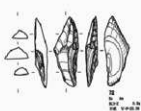
東夷12地點 石器與圖11 (其2) 圖5 - 石刀



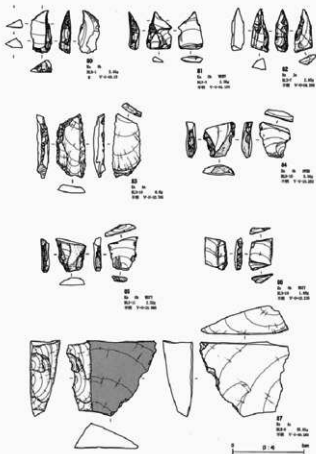
東夷F2地点 石器実例図12 (図12 石札)



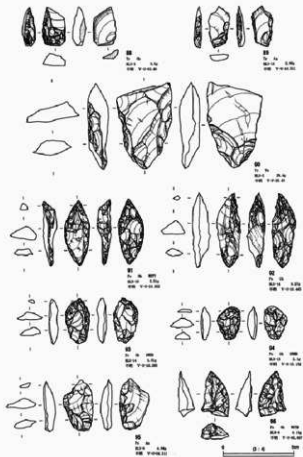
東夷142地点 石器発掘図15 (BLS ナイフ形石器1)



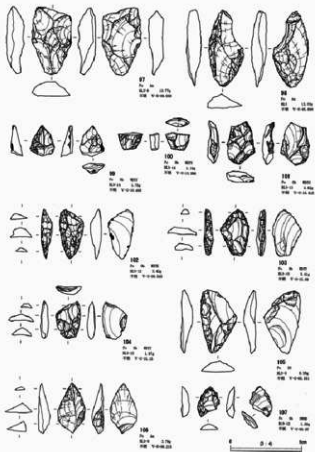
東夷村地点 石器実測図14 (BL3 ナイフ形石器2)



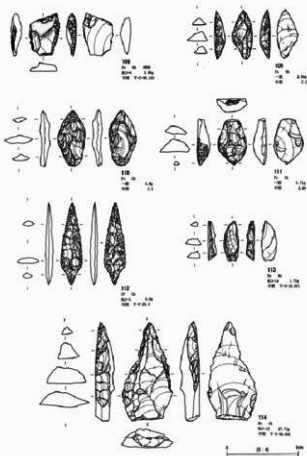
東夷12地点 石器発掘区15 (BL3 ナイフ形石器3)



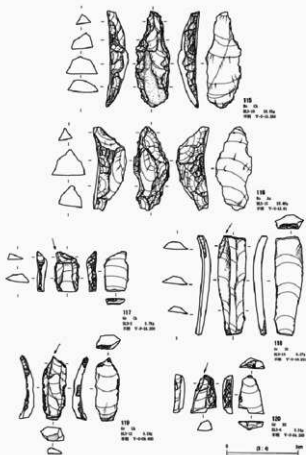
東夷12地点 石製器16 (図1. 台形石器・槍先形尖頭器1)



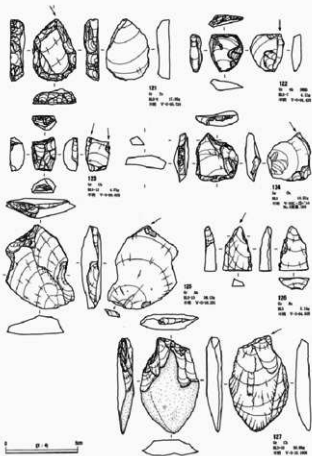
东溪遗址D4.5 石器实例图17 (D4.5 编号见实物图2)



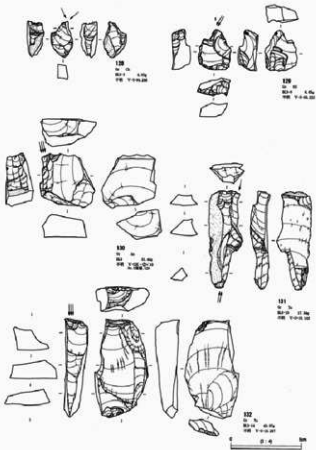
東區II2地点 石器実測図18 (103 種尖形高須器3・有基天須器・角錐状石器1)



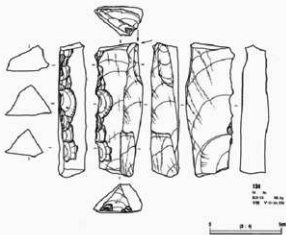
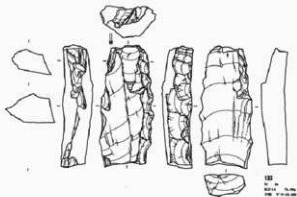
东溪遗址地点 石器史前19 (B13 角形状石器2·形器1)



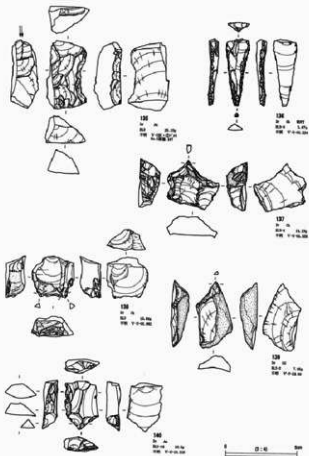
東夷村2地石鈿類(III) (III) 影印2)



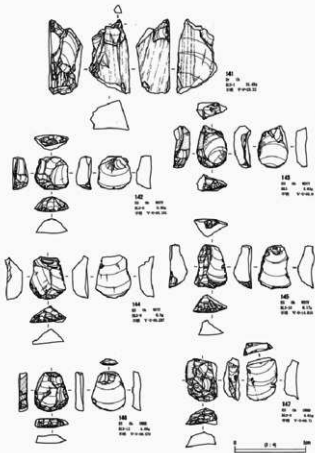
東夷12地点 石器坑跡(2) (E.L. 撮影)



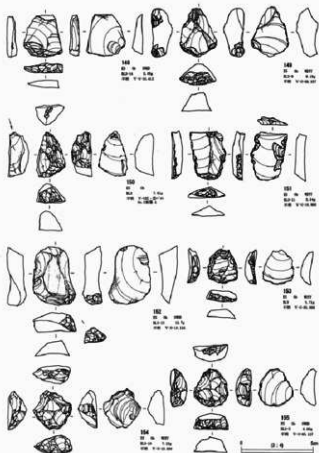
東夷122地、石器使用022 (DL3 形器4)



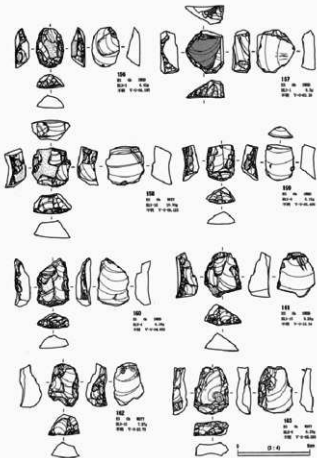
東夷12地点 石器実測図(Ⅱ) (影印5・複製器1)



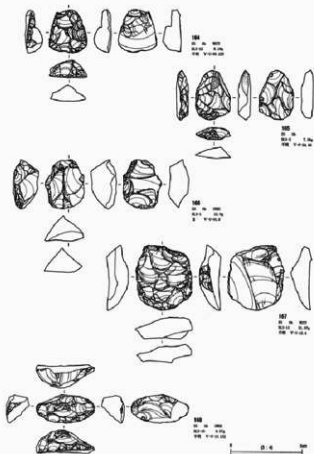
東亞打石地點 石野史前遺跡24 (31.3) 採集物2-採集1



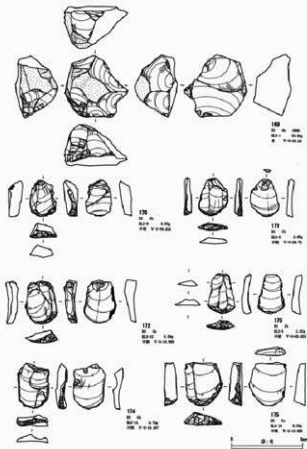
水洞沟2地点 彩陶光面器25 (器3 标本2)



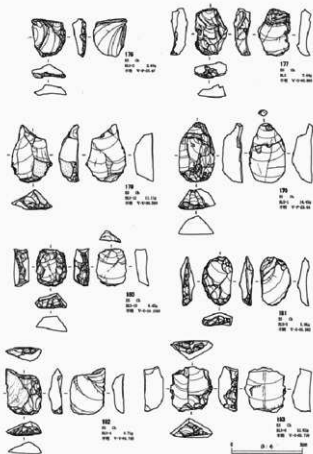
東夷居住地点 石器実測図26 (図13 續前3)



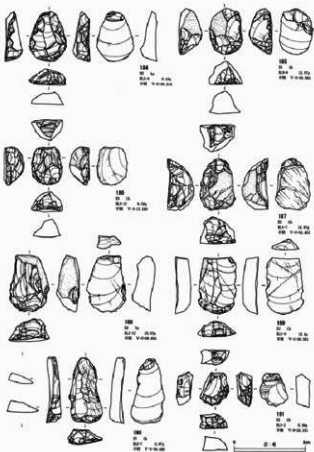
东康II2地点 石铲类184-187 (E.L. 图版4)



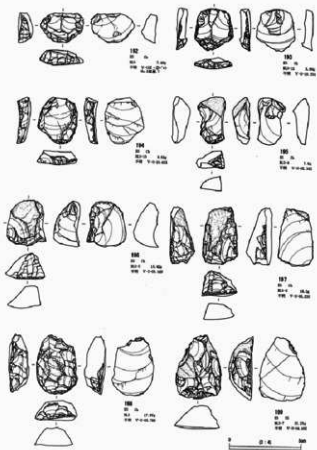
東亞122地A 石器発掘品26 (図3 続前5)



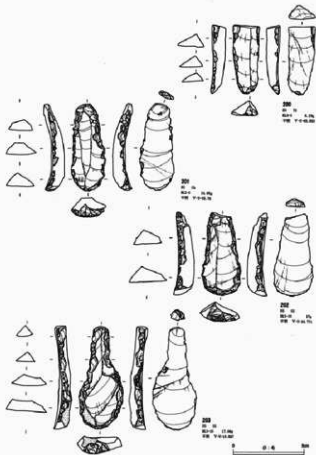
东夷村2地, 石器类图19 (图3 插图4)



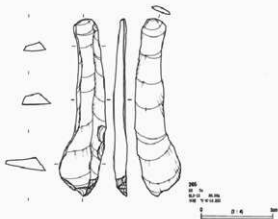
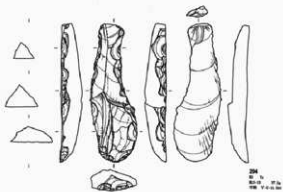
東夷112地、石鈔突頭器(Ⅱ)3 標本7)



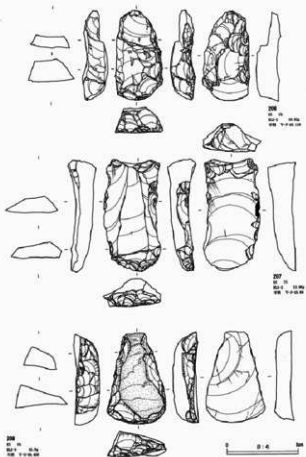
東夷712地点 石器光面器類 (図3 種類6)



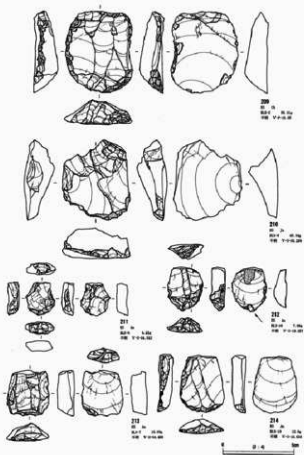
東夷住居地 石部岡遺跡 (R.L. 録第9)



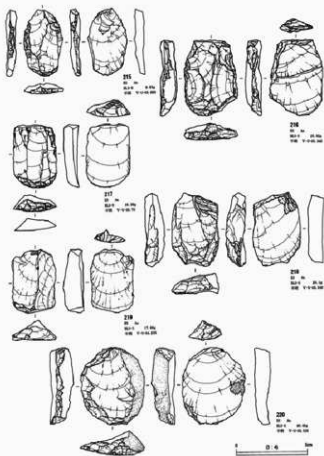
京县遗址地点 石器类M33 (BL3 编号10)



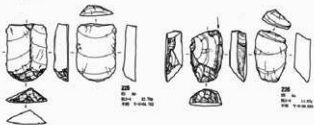
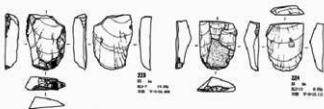
東亞12地点 石器坑034 (図2 標器4・図3 標器11)



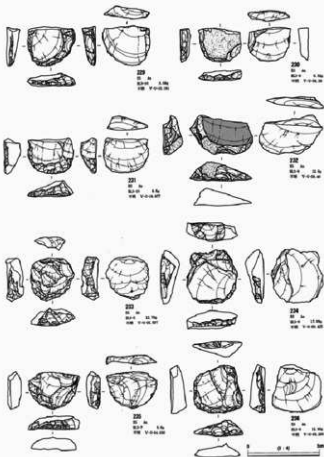
東夷122地点 石鈔光州石35 (202 標器5・20,3 標器12)



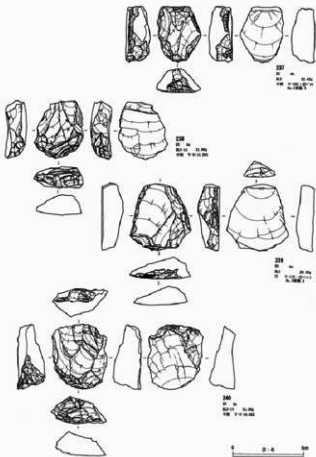
東夷住居跡 石器発見地36 (B.L.3 標本13)



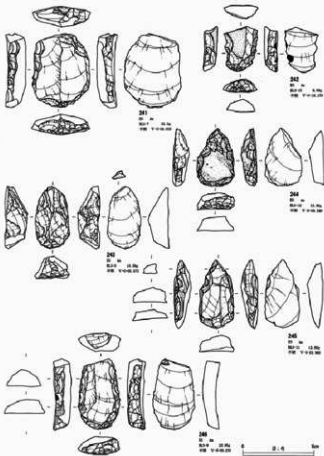
京裏22地点 石器実測図27 (28.5 種別14)



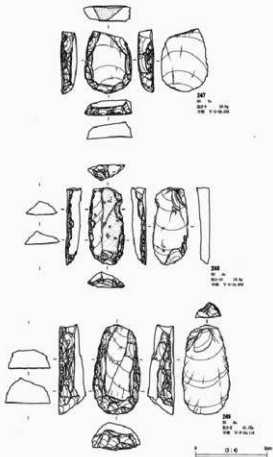
東夷遺跡地点 石神岡洞28 (図3 續前)



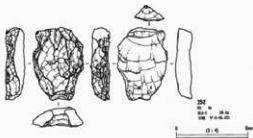
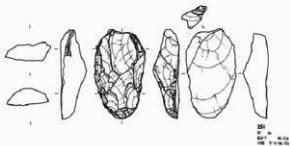
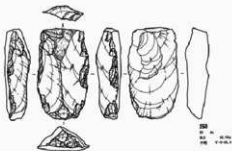
东夷遗址地点 石器类M539 (H.L. 编号30)



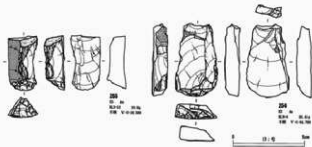
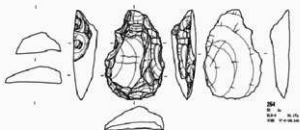
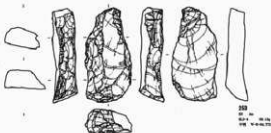
東夷12地点 石器発掘品40 (図3 番号17)



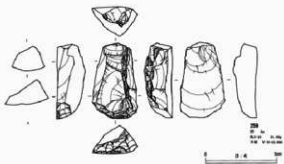
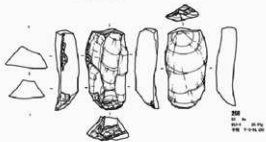
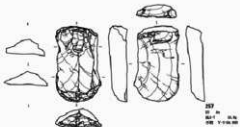
東夷和地式 石鈔突圖41 (BLS 儀器18)



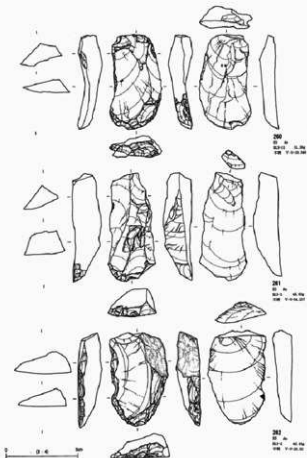
東夷12地、石斧尖頭器(Ⅱ.3 標本10)



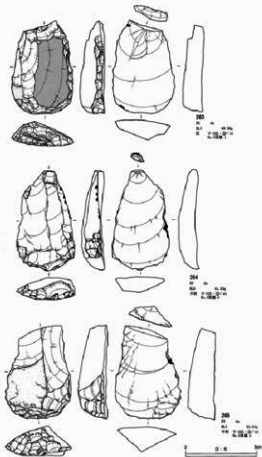
東區12號地 石器使用圖43 (圖3 樣本26)



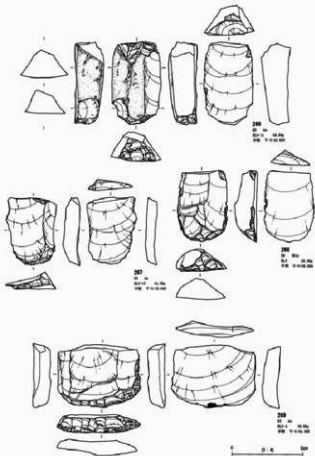
新石器時代 玉器遺跡054 (表3 標本21)



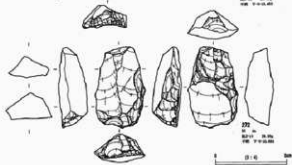
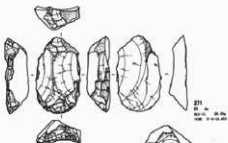
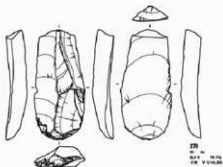
東亞134地点 石器実例2045 (図3 種類2)



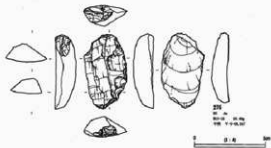
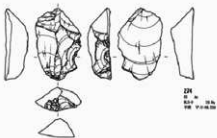
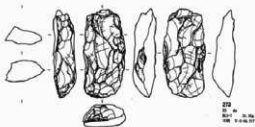
東夷村之地点 石器発掘図66 (図3 撮影23)



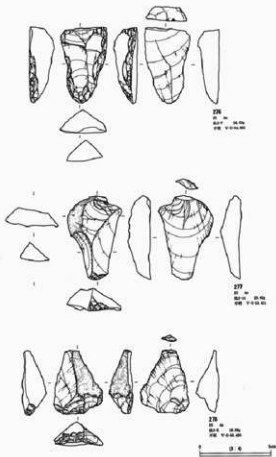
东坡遗址 石器类图67 (DL3 编号20)



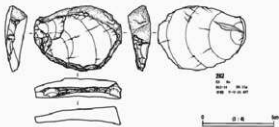
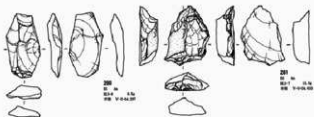
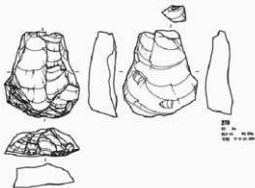
東漢村2號遺址 石器與陶器 (五) (270-272)



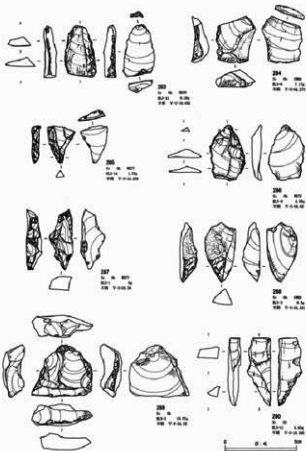
东寨村2地点 石器类212-215 (瓦工 摄影)



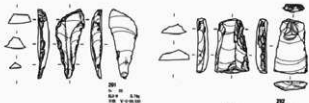
東吳村之地点 石器與陶器50 (B.L. 標本27)



东渡H2地点 石器实例281 (H2.3 编号08)

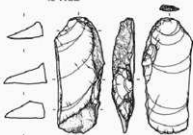


東亞遺跡 石器実例952 (Ⅲ) 附録1)

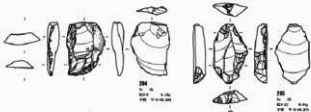


281
 长 2.5
 宽 1.5
 厚 0.5

282
 长 3.5
 宽 2.5
 厚 0.5

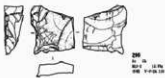


283
 长 4.5
 宽 2.5
 厚 0.5



284
 长 3.5
 宽 2.5
 厚 0.5

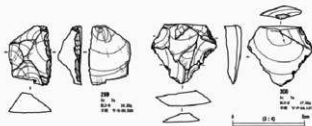
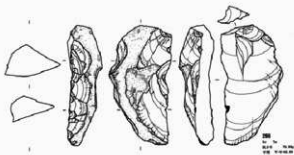
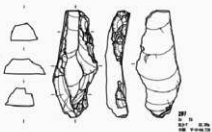
285
 长 2.5
 宽 1.5
 厚 0.5



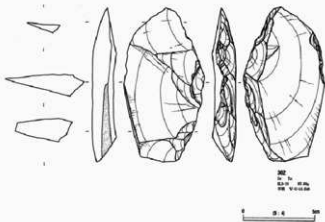
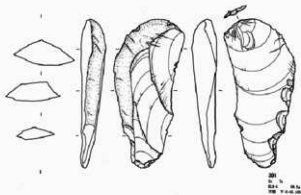
286
 长 4.5
 宽 3.5
 厚 0.5



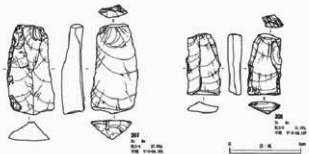
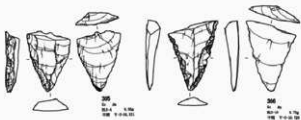
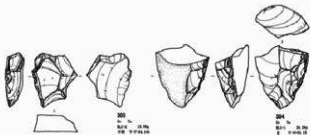
夏县遗址 石器史前53 (图1 附册2)



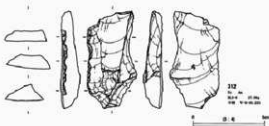
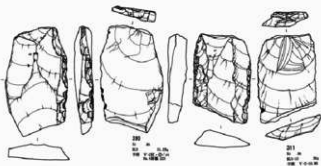
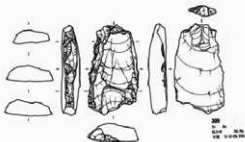
東夷222地点 石器実例図64 (DL3 例図3)



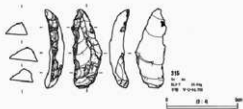
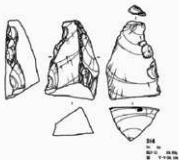
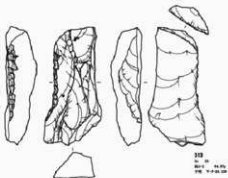
东夷遗址地点 石器类2055 (图3 附器4)



東夷紅土地区 石砂尖頭器56 (31.3 剖面5)



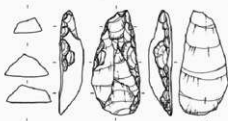
东夷遗址地点：石器坑内207（图3 附器6）



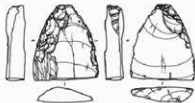
東漢莊之地点 石器與陶器(圖3 附圖7)



216
 长 4.5
 宽 2.5
 厚 0.5

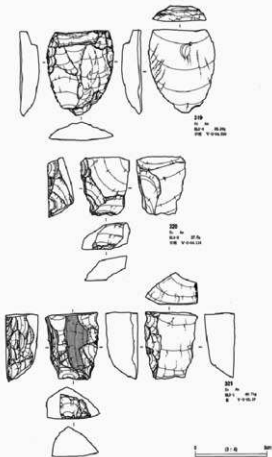


217
 长 5.5
 宽 3.5
 厚 0.5

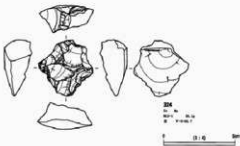
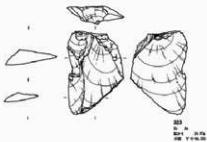
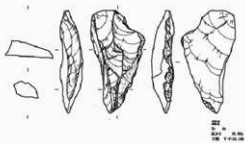


218
 长 4.5
 宽 3.5
 厚 0.5

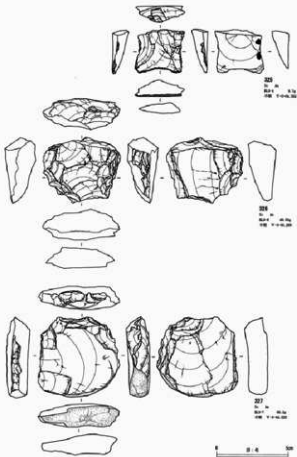




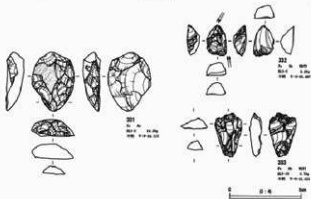
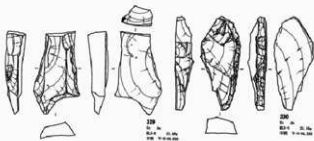
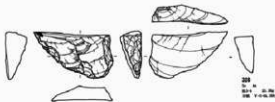
東亞12地石 石器圖0060 (SL3 附圖9)



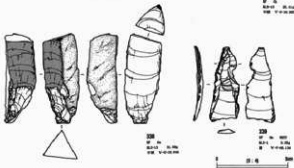
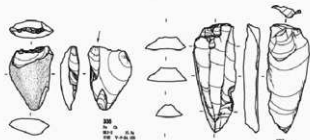
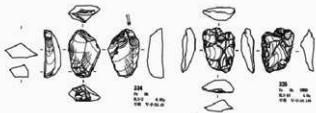
东燕遗址地点 石器类M661 (E1.3 层位10)



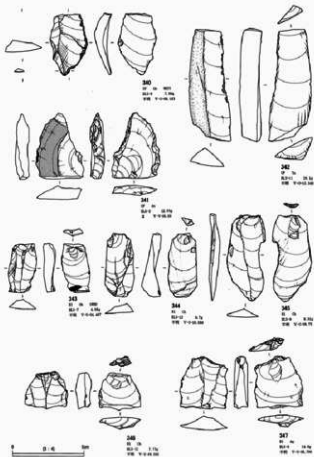
東夷12地点 石器検出062 (ⅡL3 附図11)



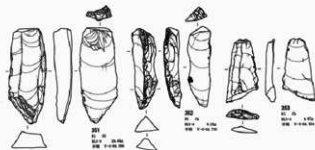
东燕遗址地点 石器编号063 (图3 图器12·柳形石器1)



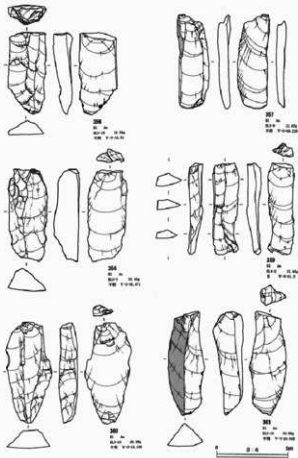
東京江古田遺跡 石器実測図64 (別3 横形石器2・2次加工のある割片・BLS 微細刻痕のある割片)



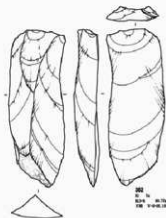
東夷104地点 石器発掘図65 (図L3 微細刻線のある割片・石片1・図L6 微細刻線のある割片)



東夷居住地 石器坑006 (BLJ 石器 2)



东夷遗址地点 石器实例图67 (BL3 石刀3 · BL4 石刀1)



262
 长 4.5
 宽 1.7
 厚 0.3



263
 长 2.5
 宽 1.2
 厚 0.2



264
 长 3.5
 宽 1.5
 厚 0.3



265
 长 3.5
 宽 1.5
 厚 0.3



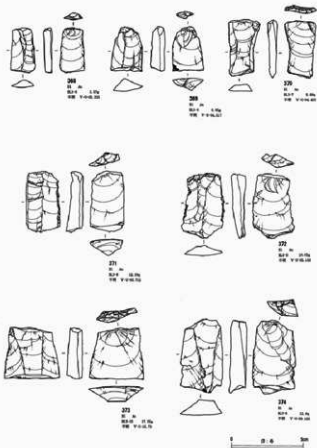
266
 长 3.5
 宽 1.5
 厚 0.3



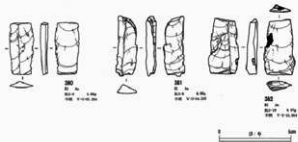
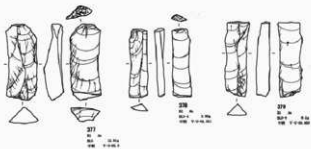
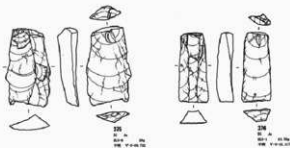
267
 长 3.5
 宽 1.5
 厚 0.3

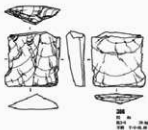
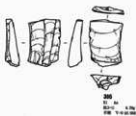
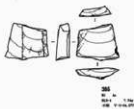
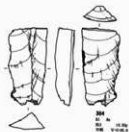
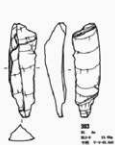


夏商周遗址 石器类 262-267 (BL3 石刀 4)

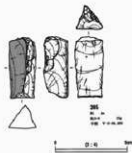
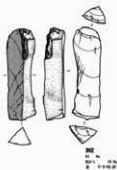
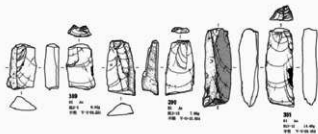


双溪遗址 石器类图69 (DL1 石刀5)

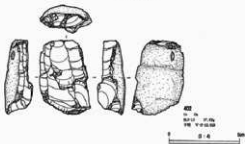
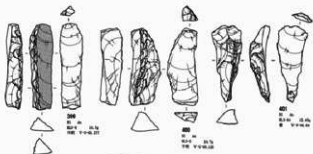
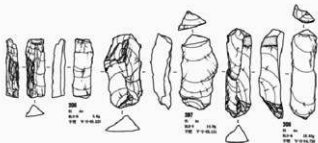




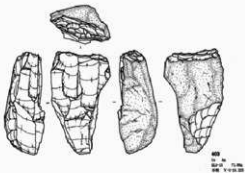
东燕遗址地点 石器类图71 (DL3 石刀7)



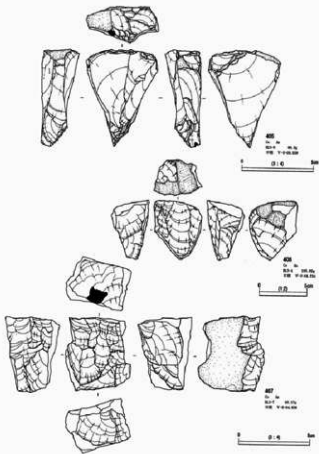
東夷住居地 石部奥野田72 (B.L.3 石708)



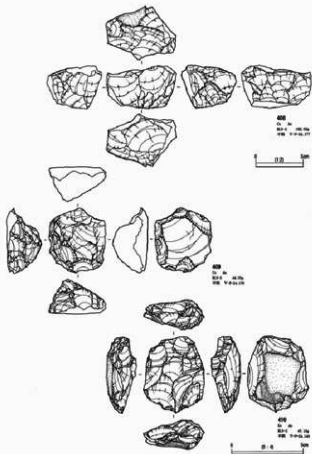
东夷遗址 石铲类器73 (DL3 石刀9·石核1)

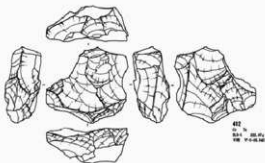
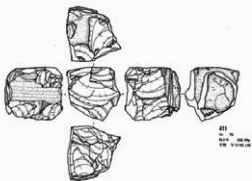


夏商周遗址 石器类0074 (DL3 石核2)

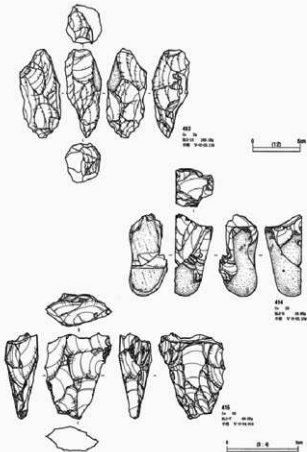


东夷遗址地点 石器夹制器75 (DL3 石核3)

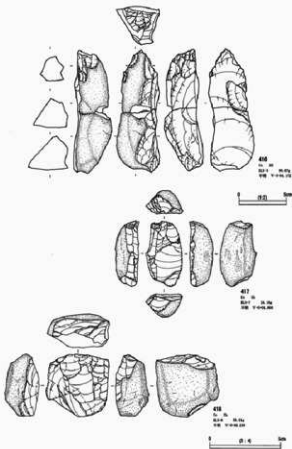




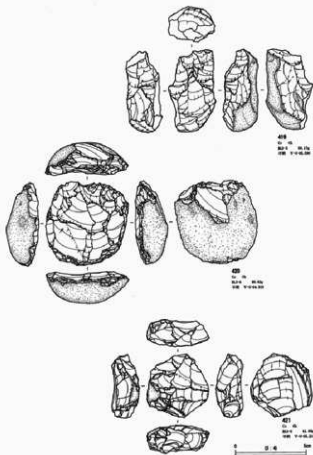
東夷文化遺址 石路北側0877 (圖3 石片5)



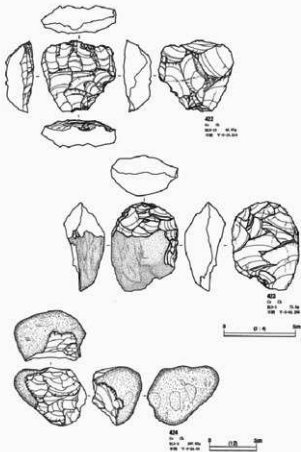
北京周口店石器类器079 (共3件图6)



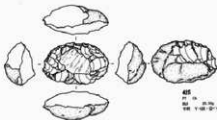
东亚史前地点 石器类图版79 (图3 石核7)



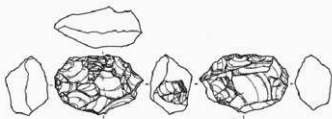
東夷22地点 石製尖頭器(Ⅱ) 石製(8)



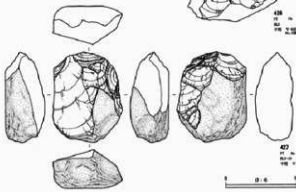
新石器时代 石磨突器0081 (BL3 石核9)



425
 11 ㎝
 12 ㎝
 13 ㎝
 14 ㎝
 15 ㎝
 16 ㎝
 17 ㎝
 18 ㎝
 19 ㎝
 20 ㎝
 21 ㎝
 22 ㎝
 23 ㎝
 24 ㎝
 25 ㎝
 26 ㎝
 27 ㎝
 28 ㎝
 29 ㎝
 30 ㎝
 31 ㎝
 32 ㎝
 33 ㎝
 34 ㎝
 35 ㎝
 36 ㎝
 37 ㎝
 38 ㎝
 39 ㎝
 40 ㎝
 41 ㎝
 42 ㎝
 43 ㎝
 44 ㎝
 45 ㎝
 46 ㎝
 47 ㎝
 48 ㎝
 49 ㎝
 50 ㎝
 51 ㎝
 52 ㎝
 53 ㎝
 54 ㎝
 55 ㎝
 56 ㎝
 57 ㎝
 58 ㎝
 59 ㎝
 60 ㎝
 61 ㎝
 62 ㎝
 63 ㎝
 64 ㎝
 65 ㎝
 66 ㎝
 67 ㎝
 68 ㎝
 69 ㎝
 70 ㎝
 71 ㎝
 72 ㎝
 73 ㎝
 74 ㎝
 75 ㎝
 76 ㎝
 77 ㎝
 78 ㎝
 79 ㎝
 80 ㎝
 81 ㎝
 82 ㎝
 83 ㎝
 84 ㎝
 85 ㎝
 86 ㎝
 87 ㎝
 88 ㎝
 89 ㎝
 90 ㎝
 91 ㎝
 92 ㎝
 93 ㎝
 94 ㎝
 95 ㎝
 96 ㎝
 97 ㎝
 98 ㎝
 99 ㎝
 100 ㎝



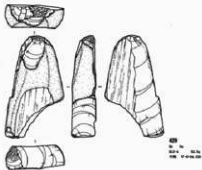
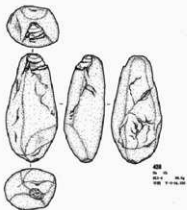
426
 11 ㎝
 12 ㎝
 13 ㎝
 14 ㎝
 15 ㎝
 16 ㎝
 17 ㎝
 18 ㎝
 19 ㎝
 20 ㎝
 21 ㎝
 22 ㎝
 23 ㎝
 24 ㎝
 25 ㎝
 26 ㎝
 27 ㎝
 28 ㎝
 29 ㎝
 30 ㎝
 31 ㎝
 32 ㎝
 33 ㎝
 34 ㎝
 35 ㎝
 36 ㎝
 37 ㎝
 38 ㎝
 39 ㎝
 40 ㎝
 41 ㎝
 42 ㎝
 43 ㎝
 44 ㎝
 45 ㎝
 46 ㎝
 47 ㎝
 48 ㎝
 49 ㎝
 50 ㎝
 51 ㎝
 52 ㎝
 53 ㎝
 54 ㎝
 55 ㎝
 56 ㎝
 57 ㎝
 58 ㎝
 59 ㎝
 60 ㎝
 61 ㎝
 62 ㎝
 63 ㎝
 64 ㎝
 65 ㎝
 66 ㎝
 67 ㎝
 68 ㎝
 69 ㎝
 70 ㎝
 71 ㎝
 72 ㎝
 73 ㎝
 74 ㎝
 75 ㎝
 76 ㎝
 77 ㎝
 78 ㎝
 79 ㎝
 80 ㎝
 81 ㎝
 82 ㎝
 83 ㎝
 84 ㎝
 85 ㎝
 86 ㎝
 87 ㎝
 88 ㎝
 89 ㎝
 90 ㎝
 91 ㎝
 92 ㎝
 93 ㎝
 94 ㎝
 95 ㎝
 96 ㎝
 97 ㎝
 98 ㎝
 99 ㎝
 100 ㎝



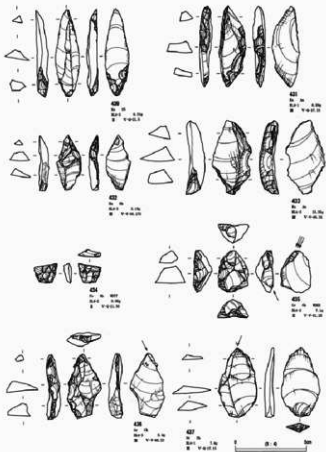
427
 11 ㎝
 12 ㎝
 13 ㎝
 14 ㎝
 15 ㎝
 16 ㎝
 17 ㎝
 18 ㎝
 19 ㎝
 20 ㎝
 21 ㎝
 22 ㎝
 23 ㎝
 24 ㎝
 25 ㎝
 26 ㎝
 27 ㎝
 28 ㎝
 29 ㎝
 30 ㎝
 31 ㎝
 32 ㎝
 33 ㎝
 34 ㎝
 35 ㎝
 36 ㎝
 37 ㎝
 38 ㎝
 39 ㎝
 40 ㎝
 41 ㎝
 42 ㎝
 43 ㎝
 44 ㎝
 45 ㎝
 46 ㎝
 47 ㎝
 48 ㎝
 49 ㎝
 50 ㎝
 51 ㎝
 52 ㎝
 53 ㎝
 54 ㎝
 55 ㎝
 56 ㎝
 57 ㎝
 58 ㎝
 59 ㎝
 60 ㎝
 61 ㎝
 62 ㎝
 63 ㎝
 64 ㎝
 65 ㎝
 66 ㎝
 67 ㎝
 68 ㎝
 69 ㎝
 70 ㎝
 71 ㎝
 72 ㎝
 73 ㎝
 74 ㎝
 75 ㎝
 76 ㎝
 77 ㎝
 78 ㎝
 79 ㎝
 80 ㎝
 81 ㎝
 82 ㎝
 83 ㎝
 84 ㎝
 85 ㎝
 86 ㎝
 87 ㎝
 88 ㎝
 89 ㎝
 90 ㎝
 91 ㎝
 92 ㎝
 93 ㎝
 94 ㎝
 95 ㎝
 96 ㎝
 97 ㎝
 98 ㎝
 99 ㎝
 100 ㎝



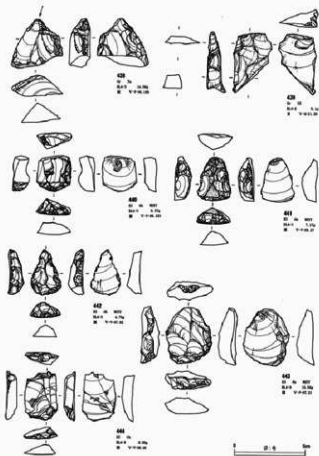
東夷村2地点 石器発掘品427 (B.L.3 破面)



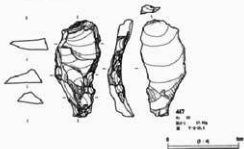
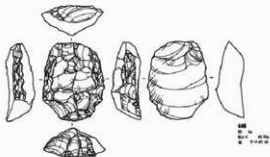
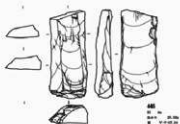
东夷遗址 石器类03043 (图2 卵石)



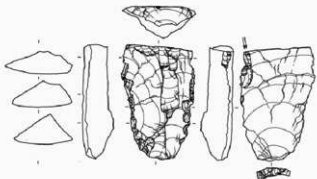
東夷村2地点 石器実測図(4) (BL4 ナイフ形石器・槍先形尖頭器1・形器1)



东寨村2地点 石器实物(045 (图4 彩图2-器物1))

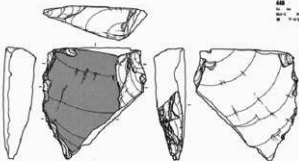


東亞遺跡 石器研究(96) (11.4 標本2・附圖1)



648

长 4.5
宽 3.5
厚 0.5

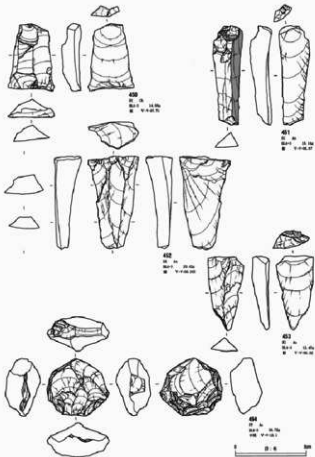


649

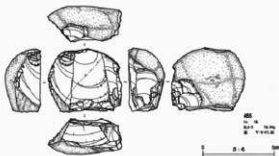
长 4.5
宽 3.5
厚 0.5

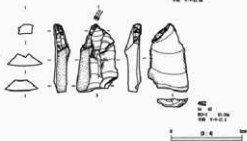
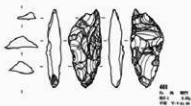


东夷遗址 石器坑M307 (SL4 剖面2)

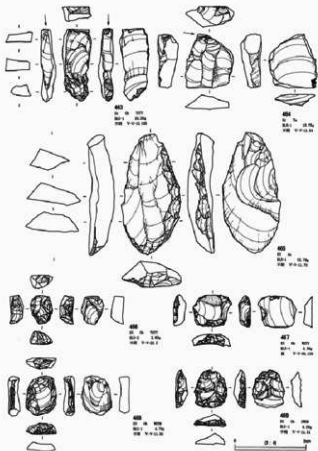


東夷村2地点 石器発見品群 (H4 石刀2・腰刀)

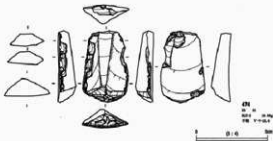
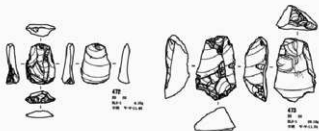




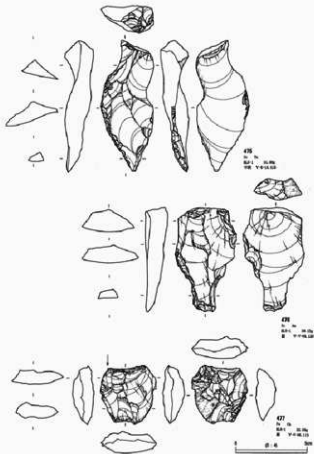
東夷村2地点 石器発掘図(46) (DL5 ナイフ形石器・槍先形尖頭器・形器1)



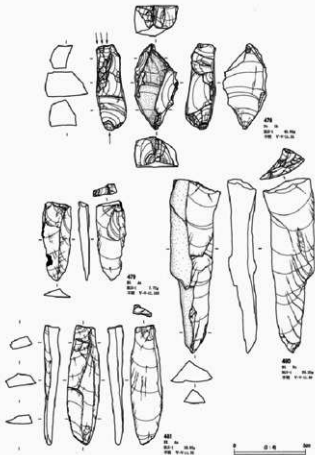
新石器时代 石质工具(1) (DLS 第2·图版1)



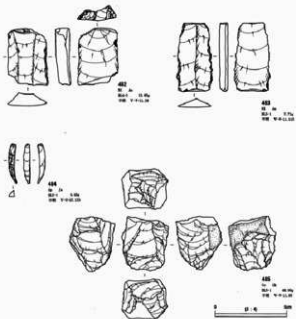
東夷石山、石山遺跡の石器 (全長 4.5 単位)



东渡村2号点 石器类0503 (HLS 磨器·楔形石器1)



東亞12地点 石器說明0094 (DL3 柳形石器2・石刀2)



东夷遗址出土 石制工具(432 石斧 3 · 433 石斧 3 · 434 石刀 3 · 435 石锤 3 · 锤片 · 石核)



486
 全長 3.70
 最大幅 1.70
 厚 0.40



487
 全長 3.70
 最大幅 2.00
 厚 0.25



488
 全長 3.00
 最大幅 1.70
 厚 0.20



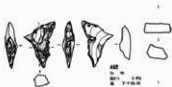
489
 全長 3.50
 最大幅 1.50
 厚 0.20



490
 全長 3.20
 最大幅 1.50
 厚 0.20



491
 全長 3.20
 最大幅 1.50
 厚 0.20

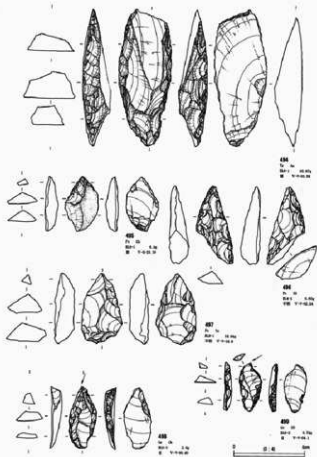


492
 全長 3.50
 最大幅 1.50
 厚 0.20

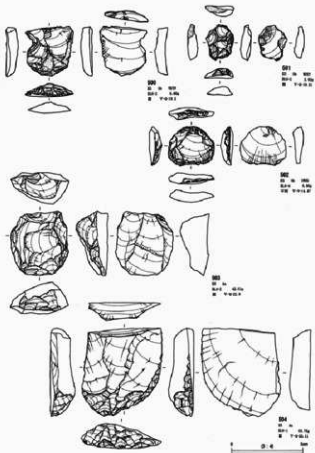


493
 全長 3.50
 最大幅 1.50
 厚 0.20

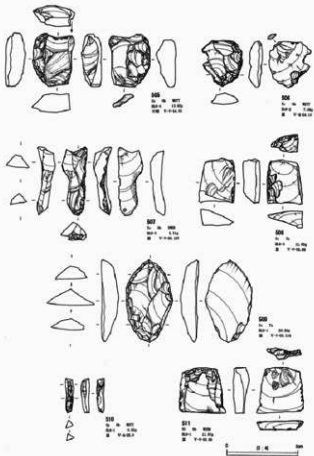




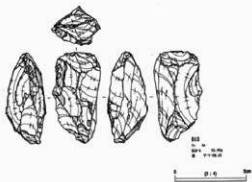
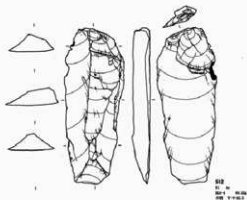
東裏紅山遺址 石器與陶器 (DL4 梭形石網器 2 · DL6 合形石網器 2 · 梭形石網器 · 網器 · DL8 梭形石網器 1)



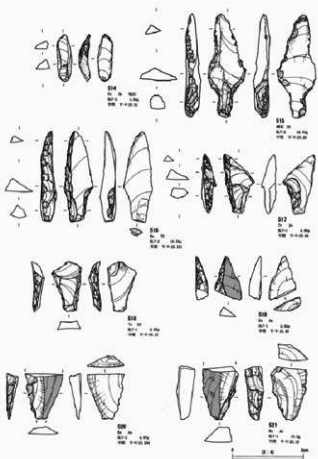
東夷12地点 石製農具299 (29.4 図3・29.6 横切)



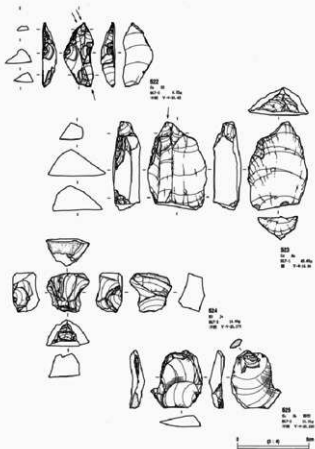
东高洞2地点 石器类00009 (图6 顶部·照片·右方1)



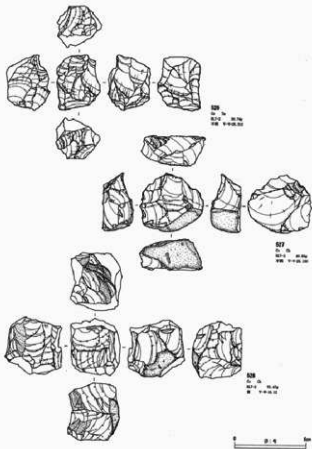
東夷12地点 石部岡南100 (101) 石刀 2・石杖



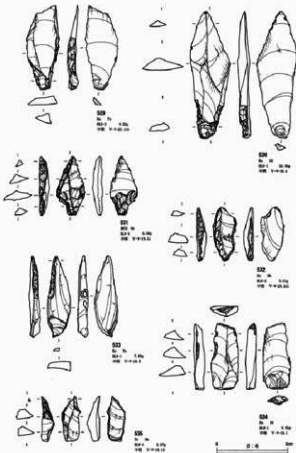
東京112地点 石器発掘区101 (B17 ナイフ形石器・刺片尖頭器・台形石器)



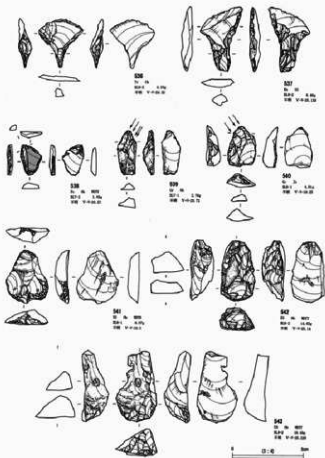
東夷村2地、石部美野田140 (35L) 第1 - 第5 - 第6 - 第7



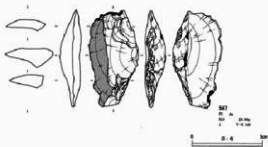
东夷遗址出土 石器类图版103 (BL7 石棍)



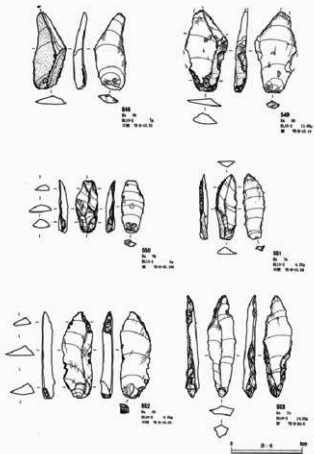
東風遺跡 石器発掘区104 (Ⅱ) ナイフ野石器1・刺片尖頭部・台形石器1



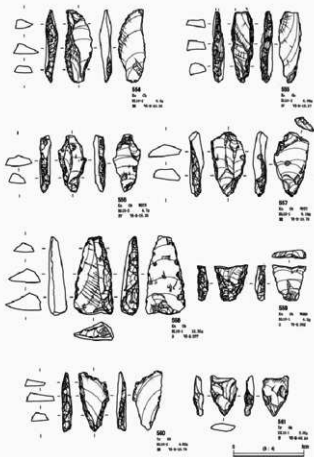
東美濃群2地点 石器実例図165 (BL7 穂先形尖頭器・形器2・BL8 ナイフ形石器2・台形石器2・標器・標器1)



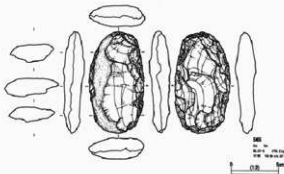
東表112地点 石器実測図166 (DL6 削器2・微細刻線のある剥片・石刀・DL9 剥片)



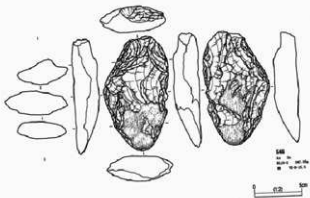
米沢12地点 石器発掘区107 (BL10 ナイフ形石器1)



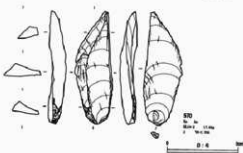
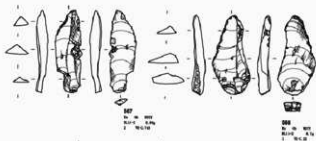
東夷住居地 石器坑附図106 (HL16 ナイフ形石器2・台形石器1)



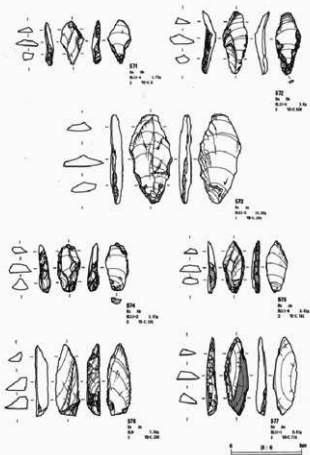
東漢H2地点 石器或陶器10件 (BL10 白形石器2・橙光形尖頭器・類器1・背形石器1)



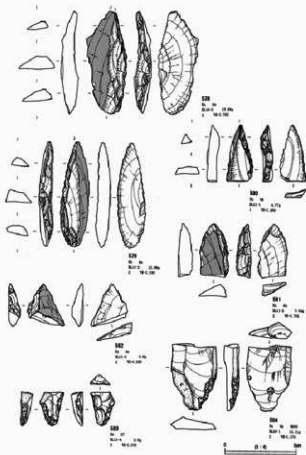
夏商周 石质兵器00110 (3L10 斧形石器2)



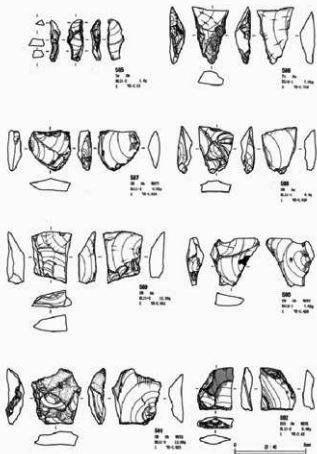
東洋2地点 石器実例図111 (BL10 ナイフ形石器3・BL11 ナイフ形石器1)



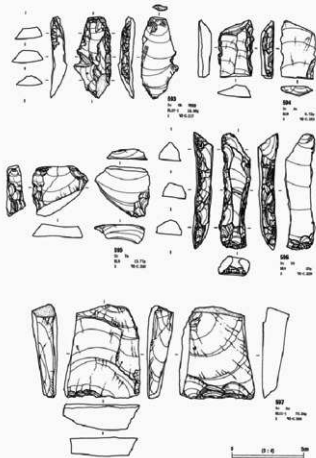
京畿第2地点 石器発掘品112 (BL9 ナイフ形石器・BL11 ナイフ形石器2)



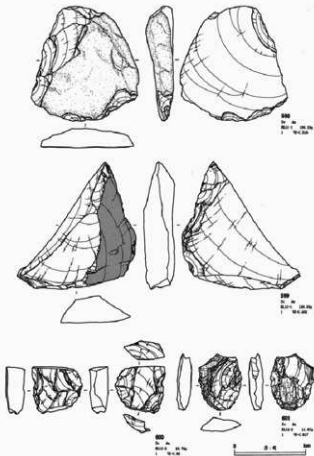
東夷住居地点 石器実例図113 (BL10 ナイフ形石器4・BL11 ナイフ形石器3)



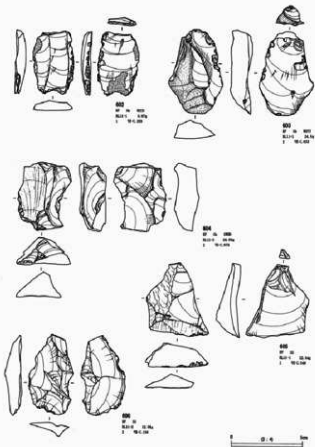
東吳村址遺址 石器與陶器(14) (BL11) 白粉石器・瓦紋狀石器・條紋狀石器



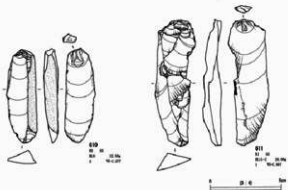
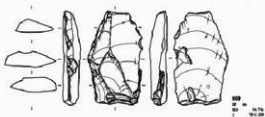
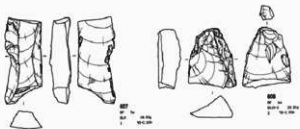
东南F12地点 石器类003-007 (003 侧影·004 侧影2·005 侧影1)



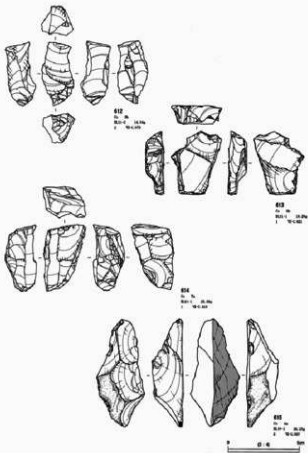
東夷123地、石器発掘品136 (BL11 図版2)



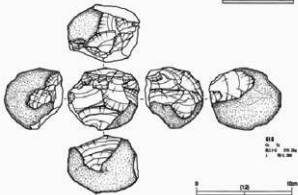
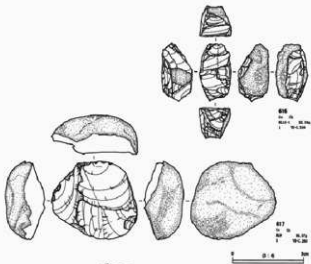
東洋行の地点 石器実例図117 (図11 2次加工のある製片)



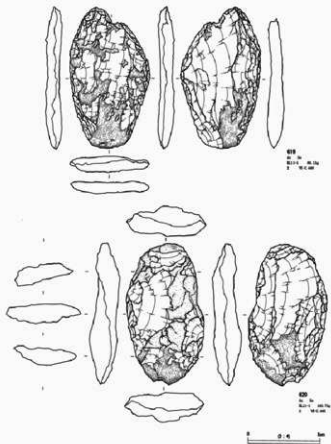
東奥付位地点 石器発掘区画118 (BL9 石刀・2次加工のある製片・BL10 2次加工のある製片・BL11 石刀)



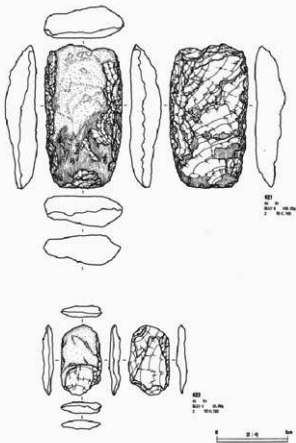
东夷遗址地点 石器类编号119 (BL10 石核 + BL31 石核1)



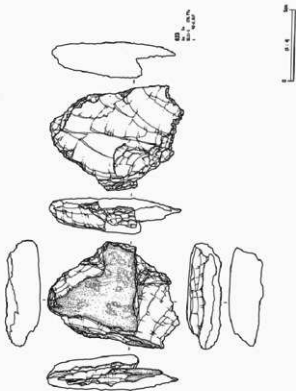
東園村2地点 石器尖頭器120 (BL9 石核・BL11 石核2)



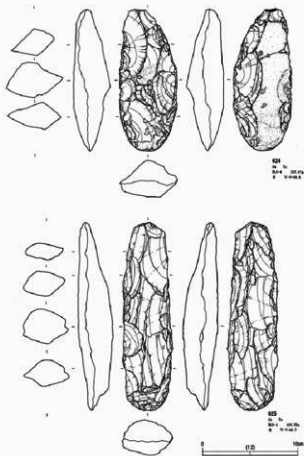
東漢142號石 石印與刻印121 (FIG.11 押形石印1)



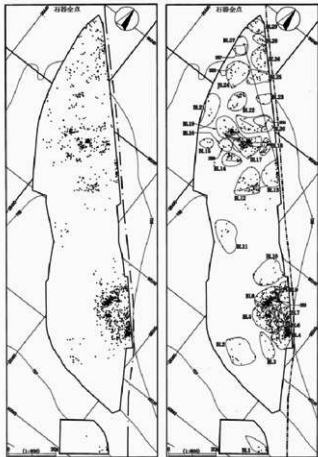
京張縣2地 石器與副器122 (附11 斧形石器2)



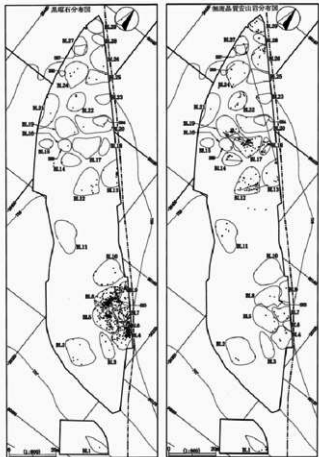
東漢葬地 石器坑內遺物 (M.11 沖形石器 3)



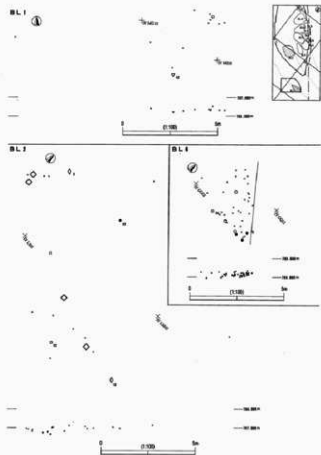
東夷社2地点 石器実測図124 (図16 押形石器)



大久保南 | 石器文化 | 全体図1



大久保南1石器文化 全体図2



大久保南 | 石器文化 BL1・2-6遺物分布図