



久保田1号古墳墳丘北側 第I期外側周溝出土遺物



墳丘北側 第Ⅰ期外側周溝出土遺物



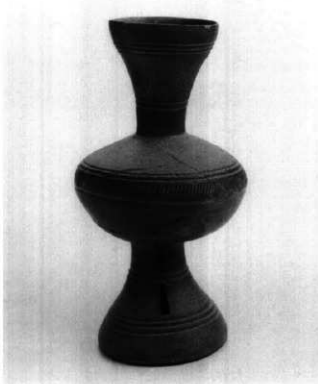
同 左



墳丘南側 第Ⅱ期外側周溝出土遺物



墳丘南側 造り出し周辺出土遺物



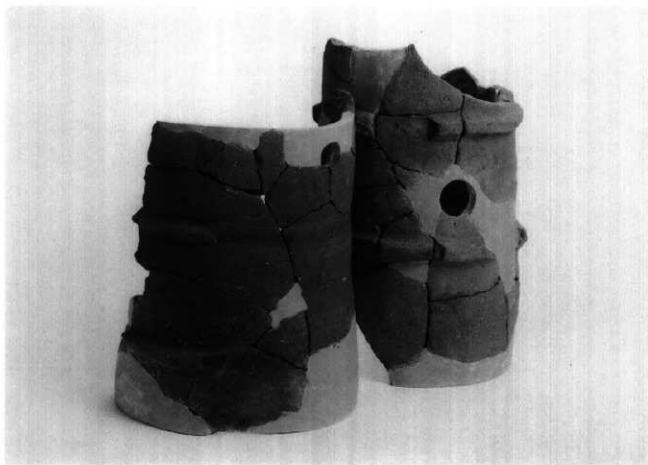
墳丘南側 造り出し周辺出土遺物



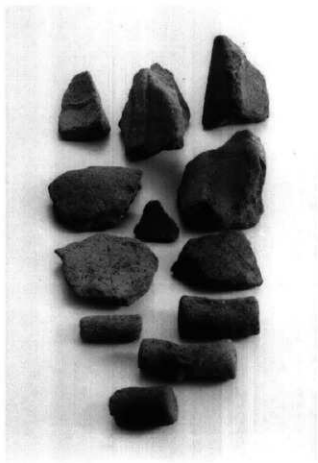
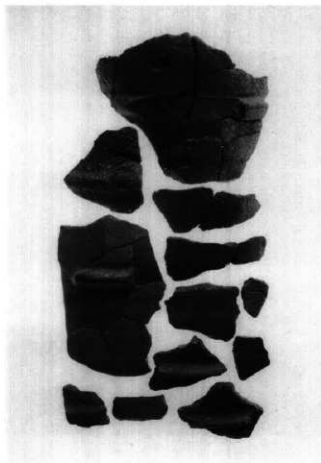
後円部南側 第Ⅱ期内側周溝出土遺物



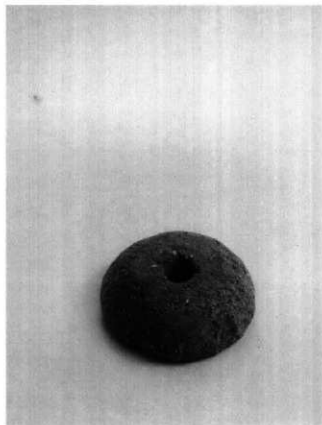
墳丘南側 造り出し周辺出土遺物



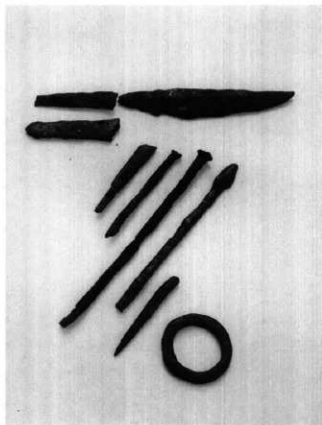
墳丘北側 第Ⅱ期内側周溝出土埴輪



第Ⅱ期内側周溝出土線刻のある埴輪・形象埴輪



墳丘北側 第1期外側周溝出土土製品



久保田1号古墳・鼓魔王塚古墳出土鉄製品



墳丘南側 造り出し周辺出土木製品



鉢魔王塚古墳全景（南から）



同上（上空から）

墳丘



南東側周溝



東側周溝





鼓魔王塚古墳周溝内出土遺物

報告書抄録

ふりがな	くぼたいせき くぼたいちごうこふん(しょうせいじこふん) えんまおうづかこふん							
書名	久保田遺跡 久保田1号古墳(正清寺古墳) 饒魔王塚古墳							
副書名								
巻次								
シリーズ名	古墳編							
シリーズ番号	その2							
編著者名	渡谷恵美子							
編集機関	長野県飯田市教育委員会							
所在地	〒395-0002 長野県飯田市上郷飯沼3145番地 Tel 0265-53-4545							
発行年月日	西暦2003年 3月31日							
ふりがな 所収遺跡名	ふりがな 所在地	コード		北緯	東経	調査期間	調査面積 (㎡)	調査原因
		市町村	遺跡番号					
くぼたいちごうこふん 久保田1号古墳 (正清寺古墳) えんまおうづかこふん 饒魔王塚古墳	いんどうしかわじ 飯田市川路955 ほか	20205		35° 27' 18"	137° 49' 09"	平成9年 12月11日 ～ 平成12年 2月29日	7,375㎡	治水対策
所収遺跡名	種別	主な時代	主な遺構	主な遺物		特記事項		
久保田1号古墳 (正清寺古墳)	古墳	古墳時代	古墳	古墳時代土師器・ 須恵器・金属製品・ 埴輪・中世木製品		二重周溝を有する前方 後円墳、周溝の造り替 えが行われている。		
饒魔王塚古墳	古墳	古墳時代	古墳	古墳時代土師器・ 須恵器・金属製品		円墳		

久保田遺跡
久保田1号古墳
談魔王塚古墳

—その2 古墳編—

2003年3月 発行

編集・発行 長野県飯田市上郷飯沼3145
長野県飯田市教育委員会

印刷 株式会社 秀文社

