



SX25 検出状況 (東より)



SX25 (東より)



SX27 検出状況 (東より)



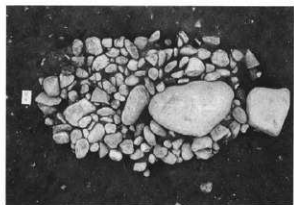
SX27 検出状況 (東より)



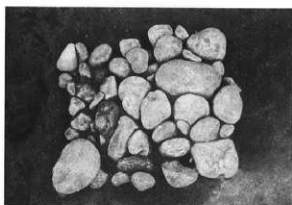
SX30 (南より)



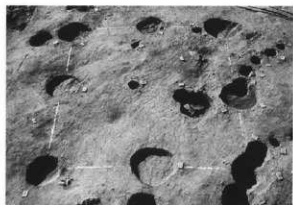
SX30 断面 (南より)



SX36 (北東より)



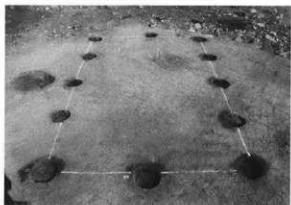
SX39 (南より)



ST03 (東より)



ST04 (南より)



ST05 (南より)



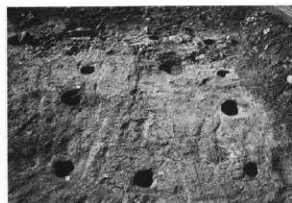
ST06 (南より)



ST07 (南より)



ST08 (東より)



ST09 (東より)



ST10 (東より)



ST11 (南より)



ST12 (南東より)



ST14 (南より)



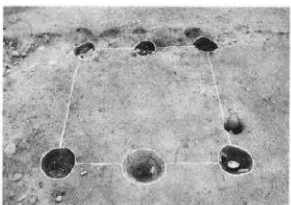
ST15 (南より)



ST16 (南より)



ST17 (南西より)



ST18 (南より)



ST19 (南より)



ST20 (東より)



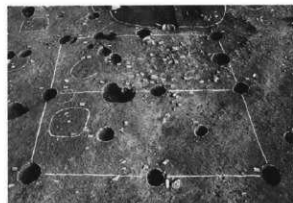
ST21 (南より)



ST22 (南より)



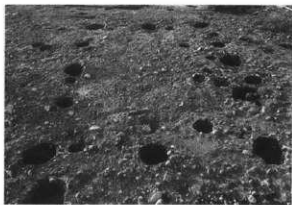
ST23 (南より)



ST24 (南西より)



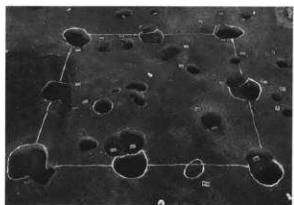
ST25 (東より)



ST26 (東より)



ST27 (東より)



ST28 (南西より)



ST29 (北西より)



ST30 (東より)



ST32 (南より)



SD04 (北より)



SD05 (北より)



P682 柱出土状況 (西より)



P3932 骨出土 (南より)



D4 オ20 銅鏡出土状況 (北西より)



作業風景 H7.11.10



作業風景 H8.12.20



SX18 作業風景 H9.9.2



作業風景 H10.10.28



作業風景 H10.11.30



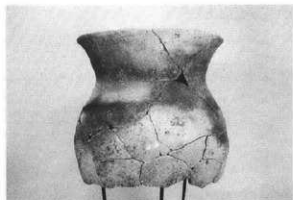
現場説明会



発掘調査団



SB168 甕 (第2図3)



SB168 甕 (第2図2)



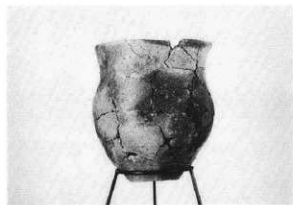
SB187 鉢 (第2図9)



SB187 蓋 (第2図10)



SB189 壺 (第3図6)



SB230 甕 (第5図2)



SB245 甕 (第6图1)



SB245 鉢 (第6图4)



SB245 甕形土器 (第6图7)



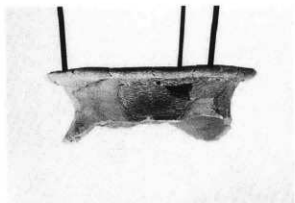
SB246 壺 (第7图1)



SB246 高坏 (第6图12)



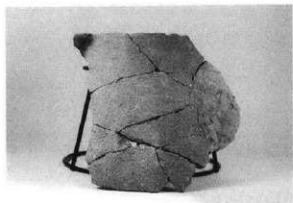
SB263 盖 (第7图6)



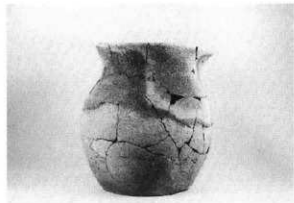
SB266 甕 (第7 図9)



SB297 台付甕 (第8 図1)



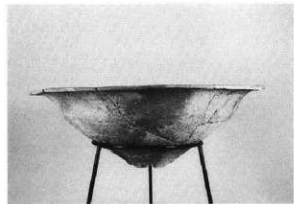
SB314 甕 (第8 図13)



SB314 甕 (第8 図11)



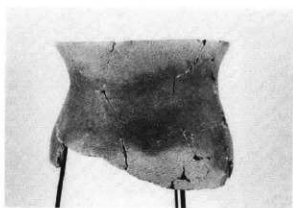
SB314 甕 (第8 図10)



SB314 高杯 (第9 図1)



SB328 甕 (第10 図4)



SB328 甕 (第10 図1)



SB328 甕 (第10 図3)



SB328 セット(第10 図4・1・3、第11 図2)



SB331 甕 (第11 図8)



SB331 甌 (第11 図11)



SB333 甕 (第11图13)



SB333 壺 (第11图14)



SB348 甕 (第12图3)



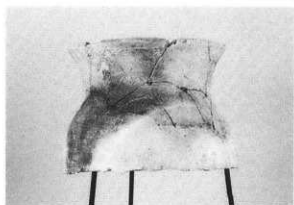
SB395 壺 (第12图14)



SB395 甕 (第12图9)



SB395 甕 (第12图8・10)



SB395 甕 (第 12 図 6)



SB395 蓋 (第 13 図 5)



SB395 壺 (第 12 図 12)



SB395 セット (第 12 図 14・12、第 13 図 4・5、
第 12 図 9・8・11)



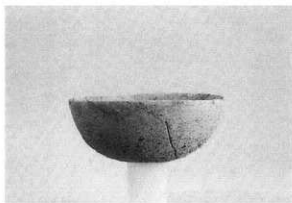
SB397 甕 (第 13 図 8)



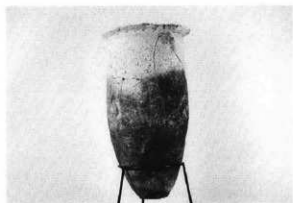
SB397 高坏 (第 13 図 12)



SB01 高坏 (第 14 图 3)



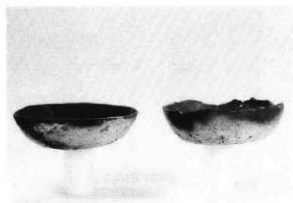
SB02 坏 (第 14 图 5)



SB02 甕 (第 14 图 8)



SB02 小型甕 (第 14 图 11)



SB04 坏 (第 14 图 13 · 14)



SB04 小型甕 (第 14 图 16)



SB04 壺 (第 15 図 3)



SB04 甌 (第 15 図 6)



SB08 坏 (第 15 图 10)



SB14 坏 (第 16 图 8 · 9 · 7)



SB14 坏 (第 16 图 11)



SB16 坏 (第 16 图 16)



SB16 鉢 (第 16 図 21)



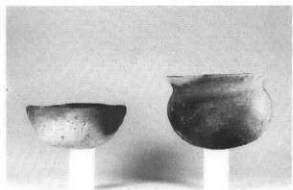
SB16 小型甕 (第 17 図 1)



SB16 小型甕 (第 17 図 2)



SB18 坏 (第 17 図 11)



SB31 坏・鉢 (第 18 図 4・5)



SB32 坏 (第 18 図 11)



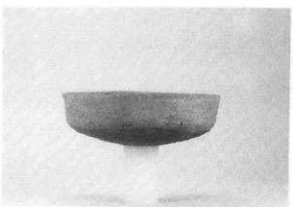
SB39 坏・鉢 (第 19 图 1・2)



SB39 小型甕 (第 19 图 5・6)



SB39 鉢・小型甕 (第 19 图 3・4)



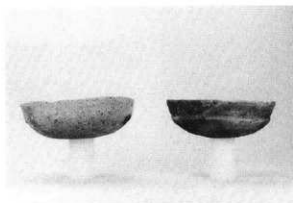
SB41 坏 (第 19 图 7)



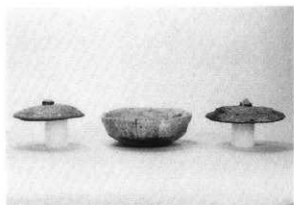
SB41 甑 (第 19 图 9)



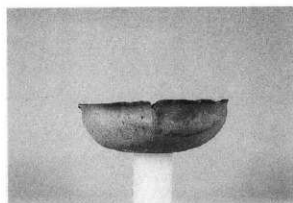
SB41 高坏 (第 19 图 10)



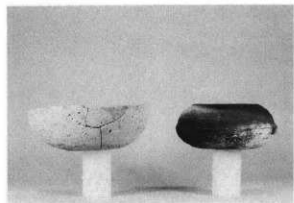
SB43 坏 (第19图12·13)



SB48 盖·坏·盖 (第20图4·5·3)



SB52 坏 (第20图9)



SB54 坏 (第21图1·2)



SB54 高坏 (第21图3)



SB64 坏 (第21图16)



SB64 鉢 (第21 図24)



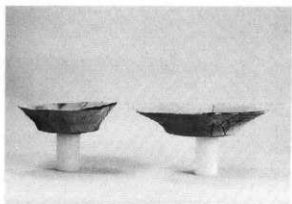
SB64 壺 (第21 図21)



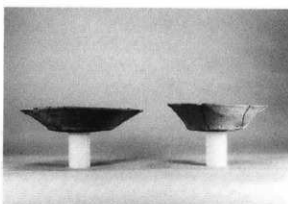
SB64 壺 (第21 図23)



SB70 壺 (第22 図3)



SB129 坏 (第22 図10・11)



SB129 坏 (第22 図12・13)



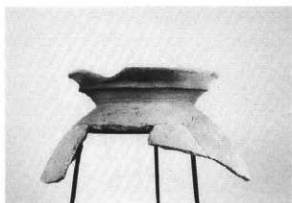
SB129 甑 (第22图17)



SB129 小型甕 (第23图1)



SB129 甕 (第23图3)



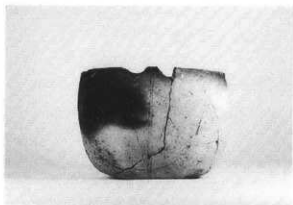
SB131 壺 (第23图11)



SB131 高坏 (第24图1)



SB131 高坏 (第24图2)



SB140 鉢 (第24 図 11)



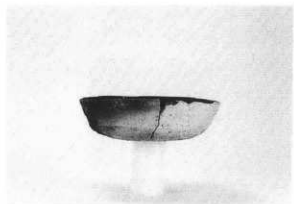
SB140 鉢 (第24 図 13)



SB140 壺 (第24 図 14)



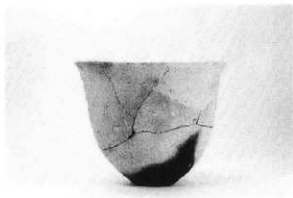
SB140 甕 (第24 図 15)



SB147 坏 (第25 図 6)



SB147 小型甕 (第25 図 8)



SB147 甑 (第25 図9)



SB147 甕 (第25 図7)



SB147 壺 (第25 図10)



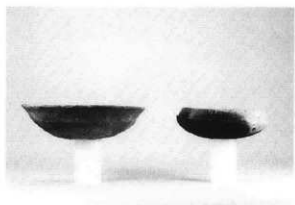
SB152 小型甕 (第26 図1)



SB152 甕 (第26 図2)



SB152 壺 (第26 図4)



SB156 坏 (第26图7・9)



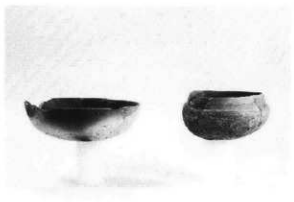
SB156 坏・短頸壺 (第26图11・12)



SB156 甌 (第26图19・18)



SB156 はそう (第26图20)



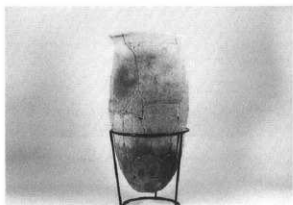
SB183 坏 (第28图1・3)



SB183 鉢 (第28图5)



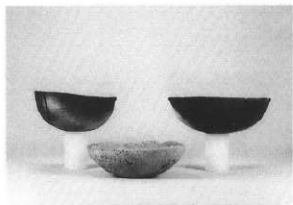
SB183 甌 (第28 図7)



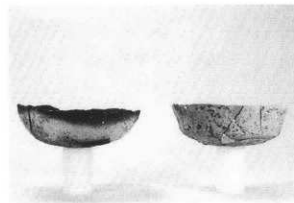
SB183 甌 (第28 図8)



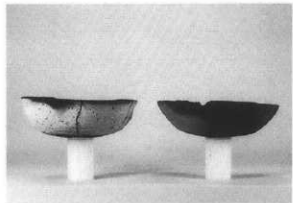
SB183 甌 (第28 図9)



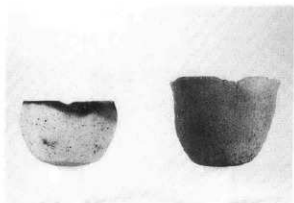
SB188 杯 (第29 図1・4・2)



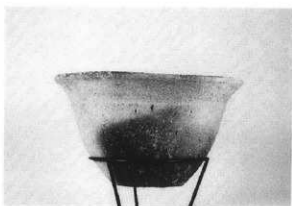
SB195 杯 (第29 図8・9)



SB207 杯 (第29 図16・17)



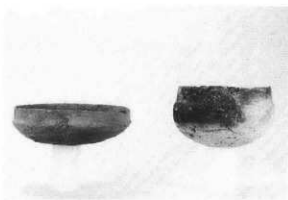
SB207 鉢・小型甕 (第29図 19・20)



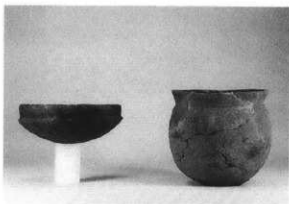
SB207 甕 (第29図 22)



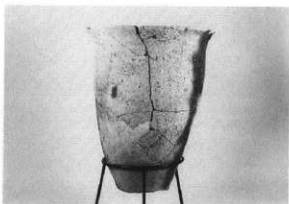
SB207 高鉢 (第29図 23)



SB211 鉢 (第30図 2・3)



SB212 鉢・小型甕 (第30図 7・9)



SB212 甕 (第30図 11)



SB220 鉢 (第 30 図 21)



SB220 小型甕 (第 31 図 1)



SB220 小型甕 (第 30 図 20)



SB249 坏 (第 32 図 3)



SB249 甕 (第 32 図 9)



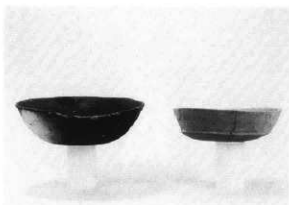
SB258 小型甕 (第 32 図 13)



SB258 鉢 (第32図14)



SB258 壺 (第33図1)



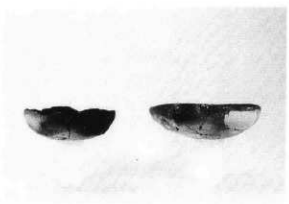
SB273 坏 (第33図12・11)



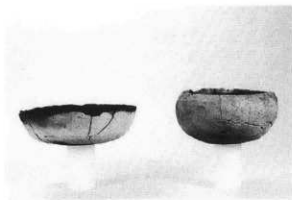
SB273 高坏 (第33図14)



SB273 小型壺 (第33図15)



SB292 坏 (第35図4・3)



SB292 坏 (第 35 图 5 · 6)



SB292 坏 (第 34 图 10)



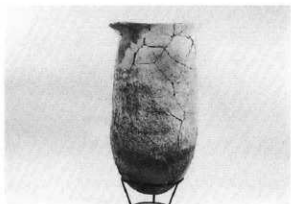
SB292 瓶 (第 34 图 7)



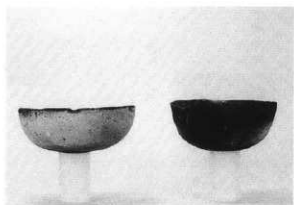
SB292 小型甕・壺 (第 34 图 4 · 5)



SB292 甕 (第 35 图 1)



SB292 甕 (第 34 图 3)



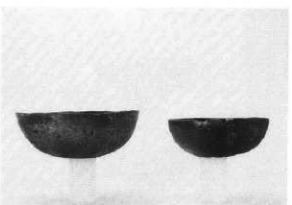
SB293 坏 (第 35 图 8 · 9)



SB293 甗 (第 35 图 11)



SB304 盖 (第 36 图 5)



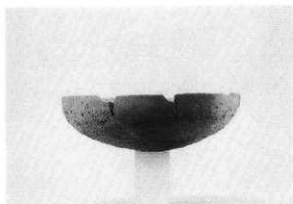
SB304 坏 (第 35 图 14 · 15)



SB304 小型甗 (第 36 图 2)



SB304 甗 (第 35 图 20)



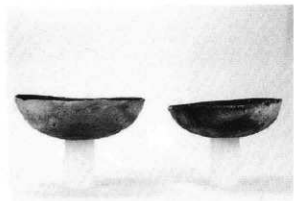
SB338 坏 (第38图9)



SB338 高坏 (第38图11・12)



SB345 はそう (第39图13)



SB345 坏 (第39图1・2)



SB345 小型甕 (第39图6)



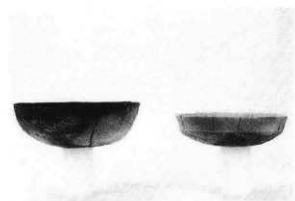
SB345 甕 (第39图3)



SB345 壺 (第39圖4)



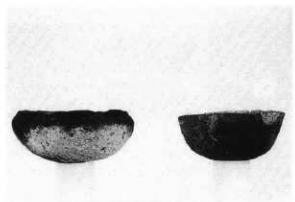
SB345 壺 (第39圖9)



SB346 坏 (第39圖14・15)



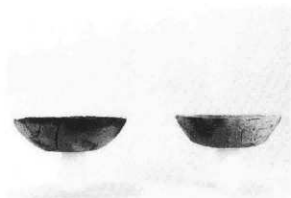
SB357 高坏 (第40圖12)



SB370 坏・鉢 (第40圖13・14)



SB375 坏 (第40圖16)



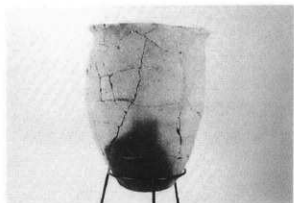
SB384 坏 (第 40 图 24 · 25)



SB384 高坏 (第 40 图 23)



SB386 小型甕 (第 41 图 5 · 6)



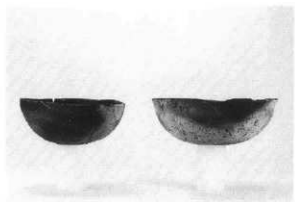
SB386 甕 (第 41 图 10)



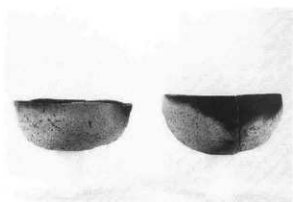
SB386 壺 (第 41 图 9)



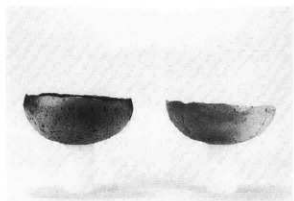
SB394 小型甕 (第 42 图 8)



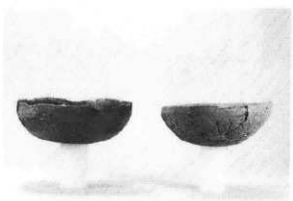
SB413 坏 (第 42 图 17 · 18)



SB413 坏 (第 42 图 19 · 20)



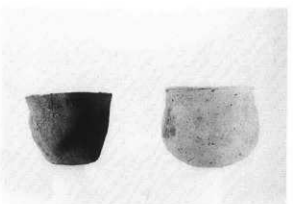
SB413 坏 (第 42 图 21 · 22)



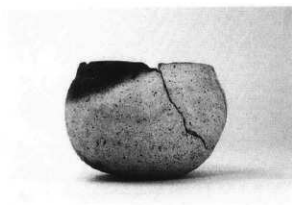
SB413 坏 (第 42 图 23 · 24)



SB413 盖 (第 42 图 27)



SB413 钵·坏 (第 42 图 25 · 26)



SB413 鉢 (第42図29)



SB413 瓶 (第42図30)



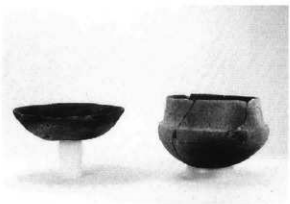
SB413 瓶 (第42図31)



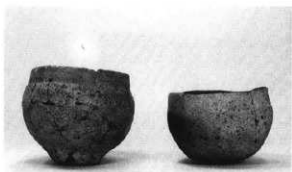
SB413 小型甕 (第43図1)



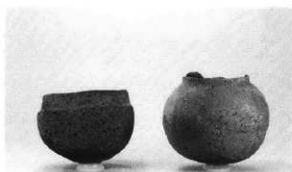
SB413 壺 (第43図3)



SB415 坏・鉢 (第43図9・10)



SB415鉢 (第43図11・13)



SB415鉢・壺 (第43図15・16)



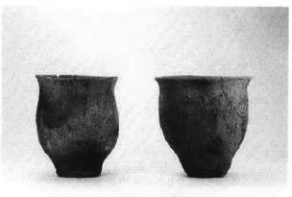
SB415甌 (第43図17・18)



SB415高环 (第43图7)



SB415高环 (第43图8)



SB415小型甕 (第43图19・20)



SB415 甕 (第44 図1)



SB415 甕 (第44 図3)



SB415 壺 (第44 図5)



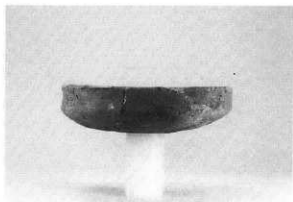
SB415 壺 (第44 図6)



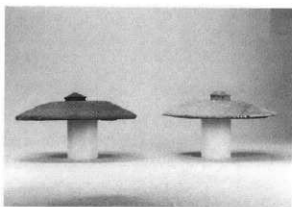
SB421 瓶・小型甕 (第45 図4・3)



SB421 壺 (第45 図8)



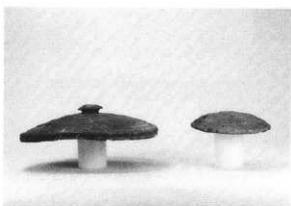
SB425 环 (第45图11)



SB425 盖 (第45图12·13)



SB434 环 (第46图10)



SB434 盖 (第46图8·9)



SB434 甕 (第46图15)



SB438 高环 (第47图9)



SB438 高坏 (第47图 10 · 11)



SB440 坏 (第47图 13)



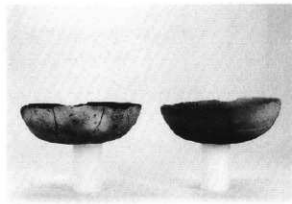
SB445 鉢 (第48图 5)



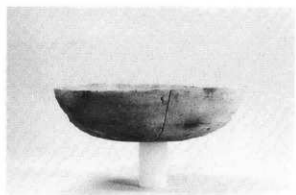
SB446 小型甗 (第48图 8)



SB448 甗 (第48图 9)



SB452 坏 (第48图 11 · 12)



SB452 环 (第48图 14)



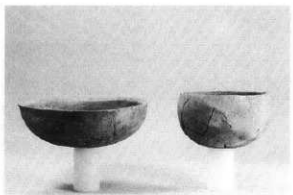
SB452 壺 (第48图 16)



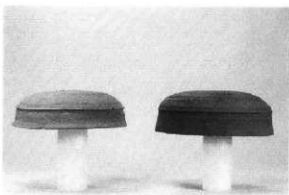
SB452 壺 (第49图 1)



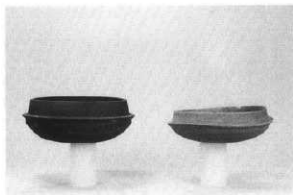
SB452 甕 (第48图 17)



SB461 环 (第49图 13 · 14)



SB461 盖 (第49图 11 · 12)



SB461 坏 (第49图9·8)



SB461 鉢 (第49图16)



SB461 鉢 (第49图17)



SB461 甕 (第49图19)



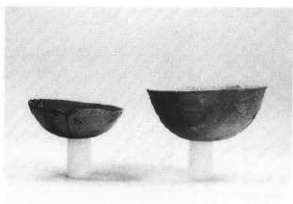
SB461 壺 (第49图15)



SB470 鉢 (第50图2)



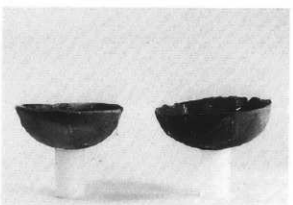
SB471 鉢 (第50圖4)



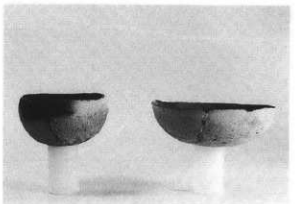
SB478 坏・鉢 (第50圖13・14)



SB478 小型壺 (第50圖18)



SB479 坏 (第51圖1・3)



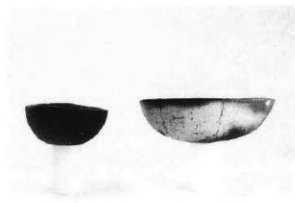
SB479 坏 (第51圖4・5)



SB479 鉢 (第51圖6)



SB479 甕 (第50 図20)



SB480 坏 (第51 図7・8)



SB480 壺 (第51 図15)



SB482 鉢 (第51 図18)



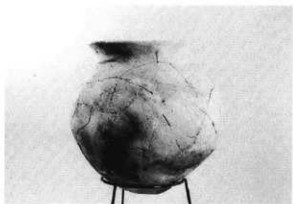
SB482 鉢 (第51 図19)



SB490 鉢 (第53 図1)



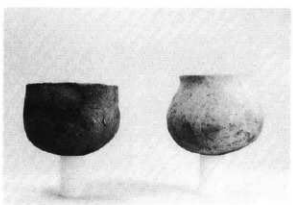
SB490 甕 (第 53 図 2)



SB490 壺 (第 53 図 3)



SB501 坏 (第 54 図 2)



SB501 鉢・壺 (第 54 図 5・6)



SB501 小型甕 (第 54 図 8)



SB501 小型甕 (第 54 図 9)



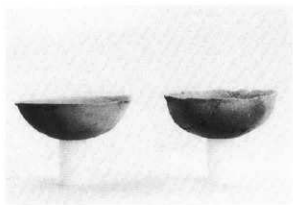
SB501 甕 (第54图12)



SB501 壺 (第54图11)



SB510 坏 (第54图15)



SB521 坏 (第54图24·25)



SB521 坏 (第54图26)



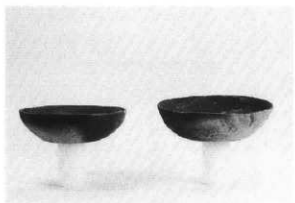
SB521 高坏 (第54图27)



SB522 坏 (第 55 图 1)



SB522 甗 (第 55 图 2)



SB524 坏 (第 55 图 7 · 8)



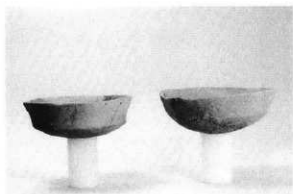
SB524 甗 (第 55 图 14)



SB524 甗 (第 55 图 15)



SB526 坏 (第 55 图 16)



SB529 环 (第 55 图 20 · 21)



SB529 小型甗 (第 55 图 22)



SB529 高环 (第 56 图 1)



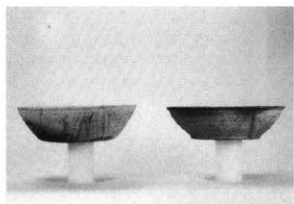
SB529 高环 (第 56 图 2)



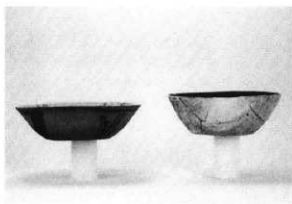
SB529 壺 (第 55 图 23)



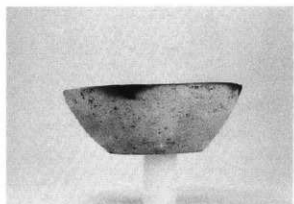
SB545 小型甗 (第 56 图 8)



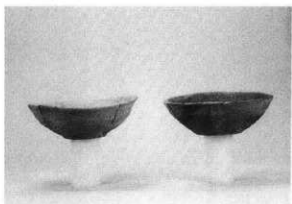
SB05 坏 (第 57 图 9 · 10)



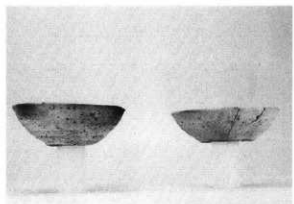
SB05 坏 (第 57 图 11 · 13)



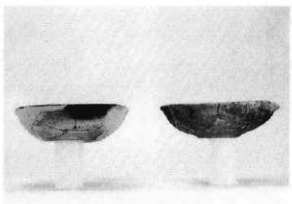
SB05 坏 (第 57 图 12)



SB07 坏 (第 58 图 8 · 9)



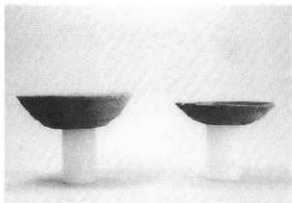
SB07 坏 (第 58 图 11 · 12)



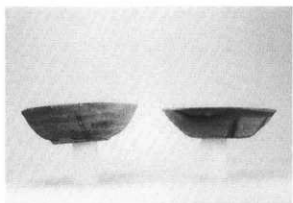
SB07 坏 (第 58 图 13 · 15)



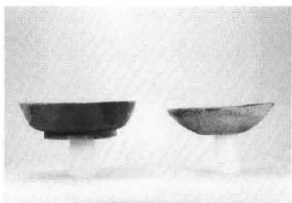
SB07 壺 (第58圖18)



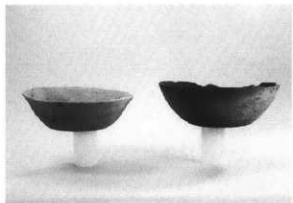
SB09 杯・皿 (第58圖19・20)



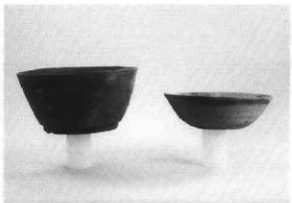
SB17 杯 (第58圖25・26)



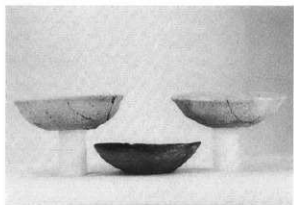
SB17 杯 (第58圖28、第59圖4)



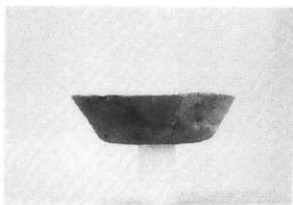
SB19 杯 (第59圖9・10)



SB19 杯 (第59圖6・8)



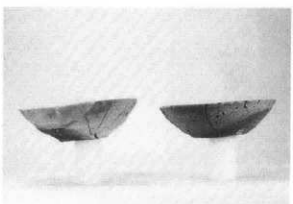
SB20 坏 (第 59 图 12 · 14 · 13)



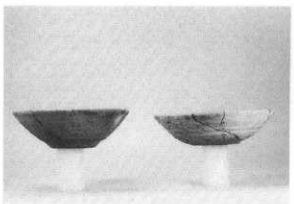
SB57 坏 (第 59 图 29)



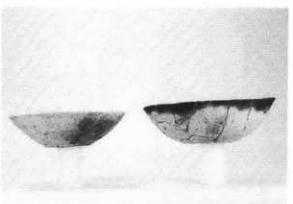
SB58 坏 (第 60 图 1)



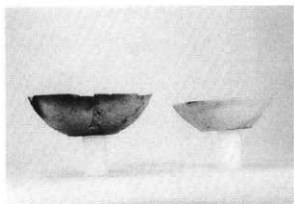
SB91 坏 (第 60 图 8 · 9)



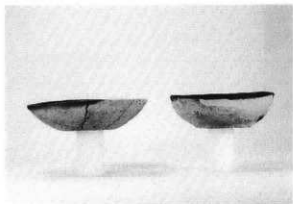
SB91 坏 (第 60 图 10 · 11)



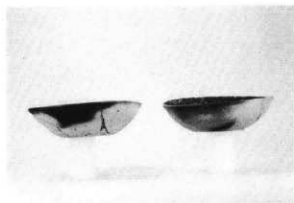
SB91 坏 (第 60 图 12 · 14)



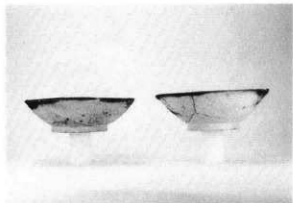
SB91 坏 (第60图 15 · 16)



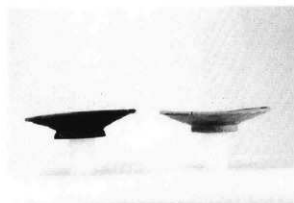
SB91 坏 (第60图 17 · 18)



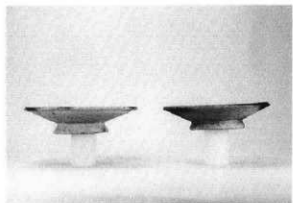
SB91 坏 (第60图 19 · 20)



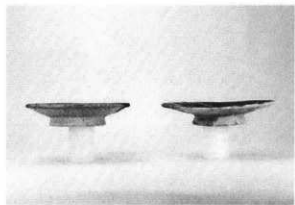
SB91 碗 (第60图 21 · 22)



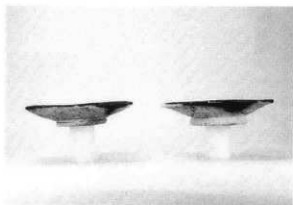
SB91 皿 (第60图 24 · 25)



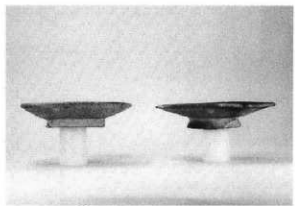
SB91 皿 (第60图 26 · 27)



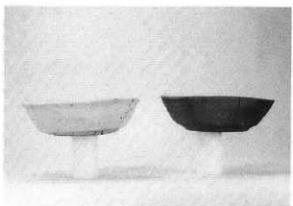
SB91 皿 (第60图28・29)



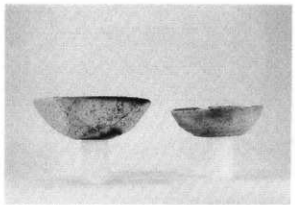
SB91 皿 (第60图30・31)



SB91 皿 (第60图32・33)



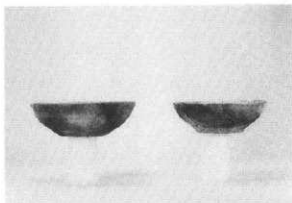
SB93 坏 (第60图36・37)



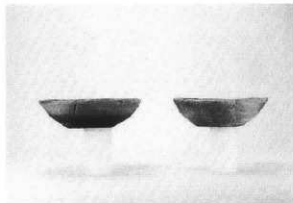
SB94 坏 (第61图1・2)



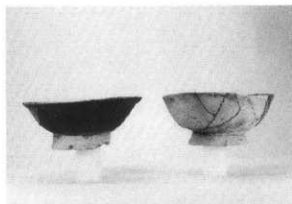
SB94 羽釜 (第61图4)



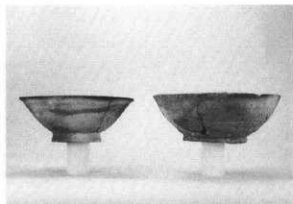
SB95 坏 (第 61 图 5 · 6)



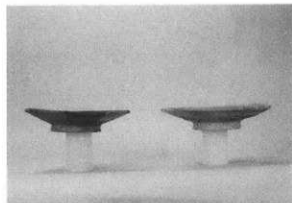
SB95 坏 (第 61 图 7 · 8)



SB95 碗 (第 61 图 9 · 10)



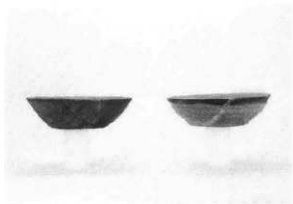
SB97 碗 (第 61 图 18 · 20)



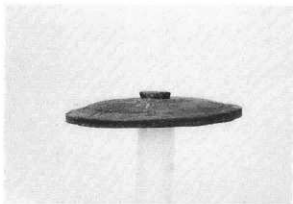
SB97 盘 (第 61 图 22 · 23)



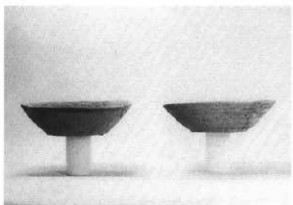
SB98 羽釜 (第 62 图 7)



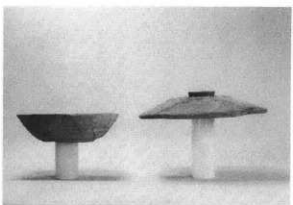
SB99 坏 (第62图8·9)



SB99 盖 (第62图11)



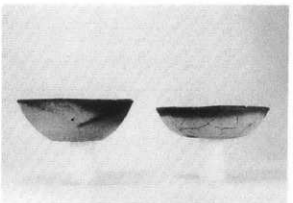
SB100 坏 (第62图13·15)



SB100 坏·盖 (第62图16·18)



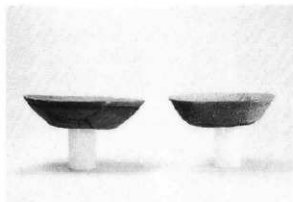
SB100 小型甕 (第62图20)



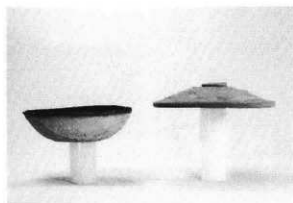
SB105 坏 (第63图6·7)



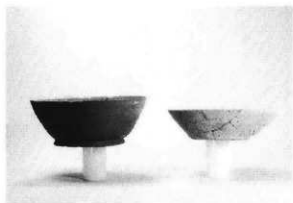
SB105 皿 (第63图8)



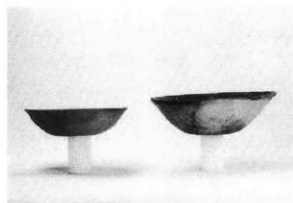
SB108 坏 (第63图14·15)



SB108 坏·盖 (第63图16·18)



SB108 坏 (第63图12·13)



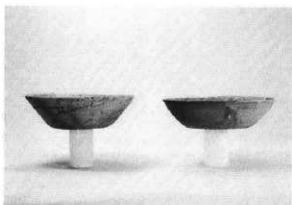
SB112 坏 (第64图4·6)



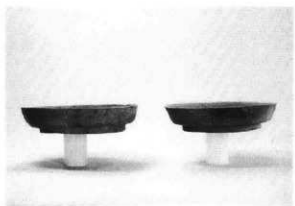
SB112 甗 (第64图8)



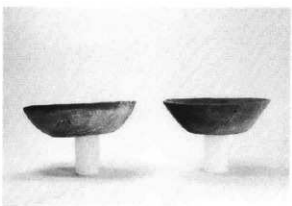
SB112 壺 (第 64 圖 10)



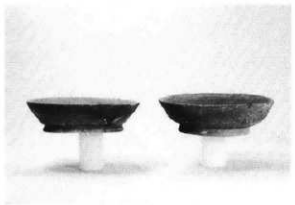
SB116 坏 (第 64 圖 13 · 14)



SB116 坏 (第 64 圖 15 · 16)



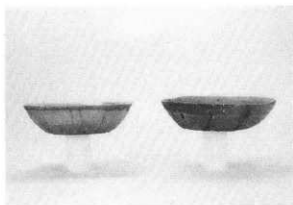
SB126 坏 (第 64 圖 23 · 24)



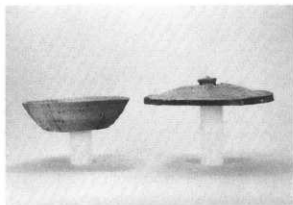
SB126 坏 (第 65 圖 1 · 2)



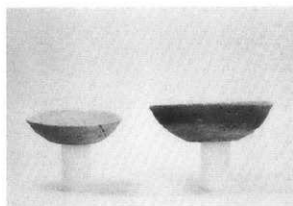
SB126 小型甕 (第 65 圖 5)



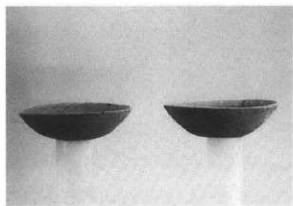
SB133 杯 (第 65 図 7 · 8)



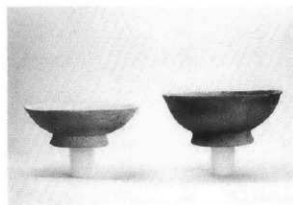
SB133 杯 · 蓋 (第 65 図 9 · 12)



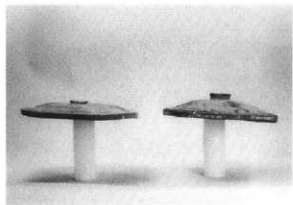
SB141 杯 (第 65 図 18 · 19)



SB141 杯 (第 65 図 16 · 17)



SB141 碗 (第 65 図 21 · 24)



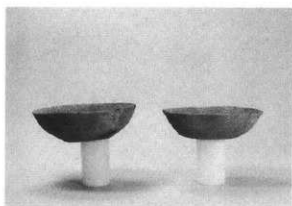
SB141 蓋 (第 65 図 22 · 23)



SB141 小型甕 (第65图26)



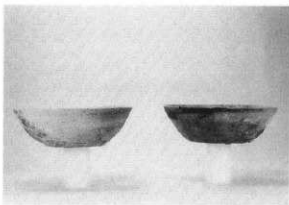
SB141 甕 (第65图25)



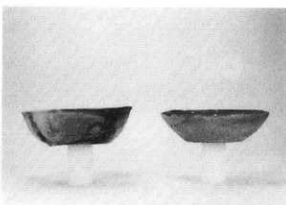
SB148 坏 (第66图4·5)



SB148 坏·碗 (第66图6·7)



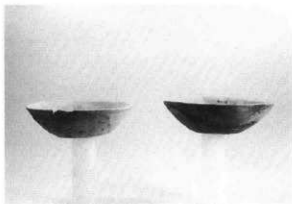
SB154 坏 (第66图9·10)



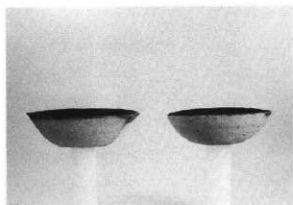
SB154 坏 (第66图11·13)



SB154 蓋 (第 66 圖 14)



SB155 坏 (第 66 圖 16 · 17)



SB155 坏 (第 66 圖 20 · 22)



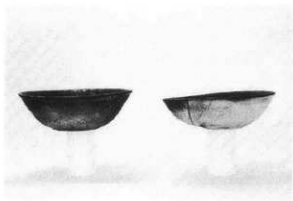
SB155 小型甔 (第 66 圖 24)



SB169 蓋 (第 67 圖 5)



SB175 坏 (第 67 圖 12)



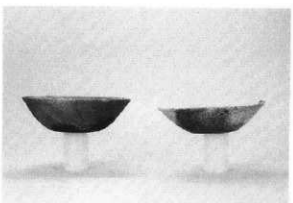
SB175 坏 (第67图 13·14)



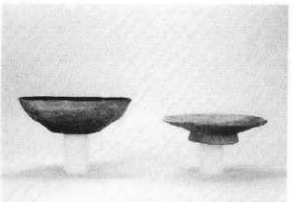
SB186 坏 (第67图 28)



SB186 小型甕 (第67图 31)



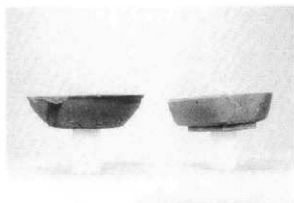
SB210 坏 (第68图 9·8)



SB210 坏·盘 (第68图 10·12)



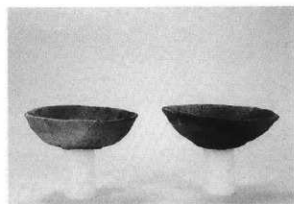
SB239 甕 (第69图 13)



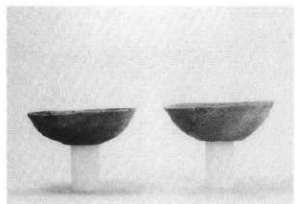
SB260 坏 (第 69 图 26 · 27)



SB264 坏 (第 70 图 1)



SB317 坏 (第 72 图 5 · 6)



SB317 坏 (第 72 图 7 · 8)



SB317 坏·碗 (第 72 图 9 · 12)



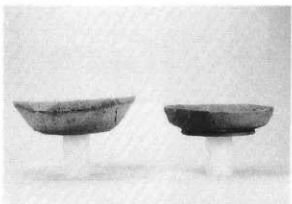
SB317 碗 (第 72 图 11 · 13)



SB317 小型甕 (第72图18)



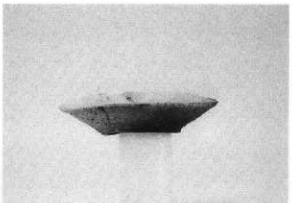
SB323 壺 (第73图2)



SB340 坏 (第73图8・10)



SB340 盖 (第73图13)



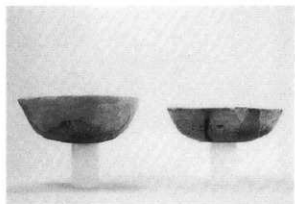
SB362 皿 (第74图7)



SB362 柱状台付土器 (第74图11)



SB362 碗 (第74图10)



SB366 坏 (第74图14·17)



SB366 鉢 (第74图20)



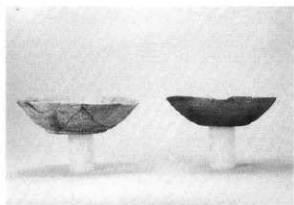
SB369 皿 (第74图24)



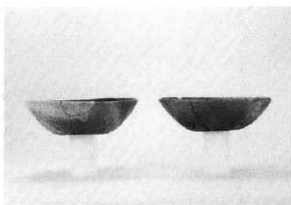
SB372 坏·柱状台付土器(第75图1·2)



SB374 坏 (第75图3)



SB377 坏 (第 75 图 6 · 7)



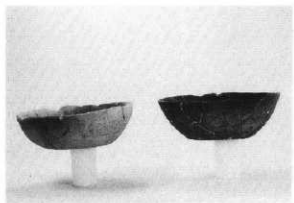
SB377 坏 (第 75 图 9 · 10)



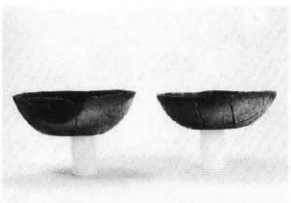
SB377 甕 (第 75 图 13)



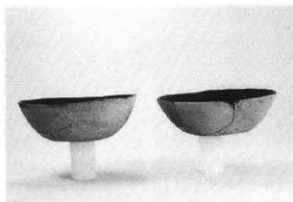
SB377 甕 (第 75 图 15)



SB379 坏 (第 75 图 23、第 76 图 1)



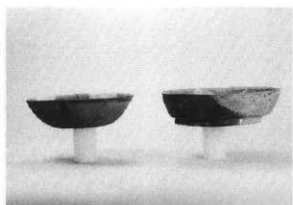
SB379 坏 (第 76 图 2 · 3)



SB379 坏 (第 76 图 4・5)



SB379 坏 (第 75 图 21)



SB379 坏 (第 75 图 20・22)



SB379 盖 (第 76 图 6)



SB379 はそう (第 76 图 9)



SB393 坏 (第 76 图 18)



SB393鉢 (第76圖24)



SB393壺 (第76圖25)



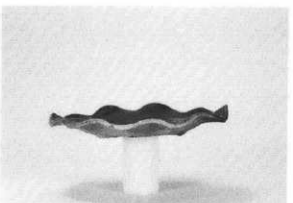
SB398 坏 (第77圖4)



SB400 坏・碗 (第77圖11・13)



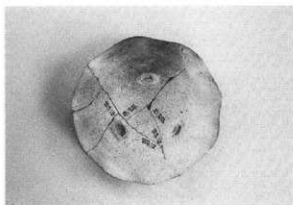
SB400 碗 (第77圖14)



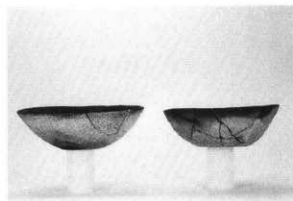
SB402 皿 (第77圖18)



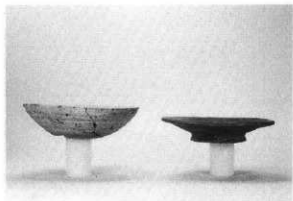
SB402 皿・表 (第77 図 18)



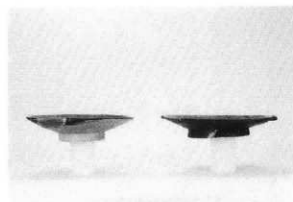
SB402 皿・裏 (第77 図 18)



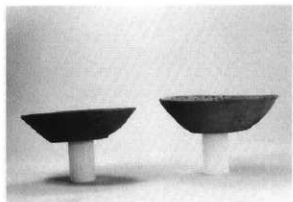
SB403 坏 (第77 图 24 · 25)



SB403 坏・盤 (第77 图 19 · 20)



SB403 皿 (第77 图 21 · 22)



SB408 坏 (第78 图 3 · 4)



SB408 盖 (第 78 图 7)



SB408 壶 (第 78 图 9)



SB409 环 (第 78 图 11 · 12)



SB409 环 (第 78 图 13)



SB409 甕 (第 78 图 15)



SB409 甕 (第 78 图 17)



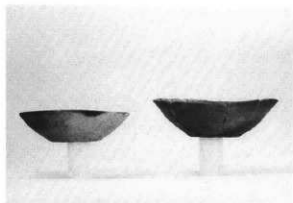
SB409甕 (第78图18)



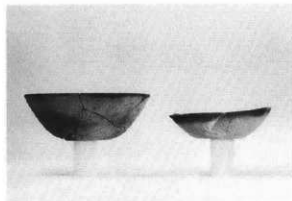
SB409壺 (第78图16)



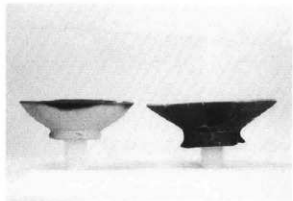
SB411 坏 (第79图1・2)



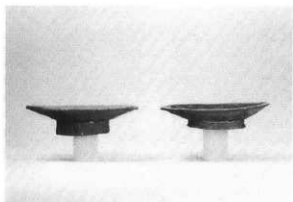
SB411 坏 (第79图4・5)



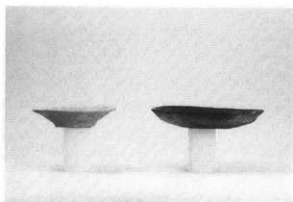
SB411 坏 (第79图6・8)



SB411 碗・盤 (第79图11・12)



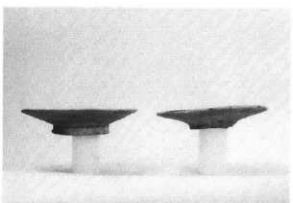
SB411 盤 (第 79 図 13・14)



SB411 皿 (第 79 図 16・17)



SB411 杯・小型甕 (第 79 図 9・25)



SB411 盤・柱状台付土器(第 79 図 15・18)



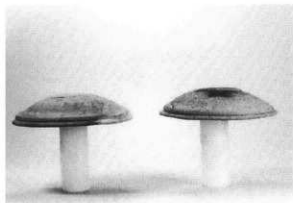
SB411 甕 (第 79 図 26)



SB411 甕 (第 79 図 24)



SB417 坏 (第 80 图 6)



SB417 盖 (第 80 图 7 · 8)



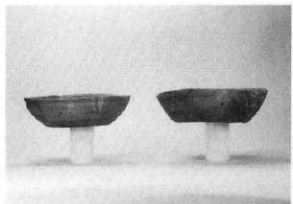
SB417 小型罐 (第 80 图 9)



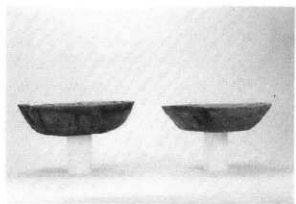
SB418 坏 (第 80 图 10)



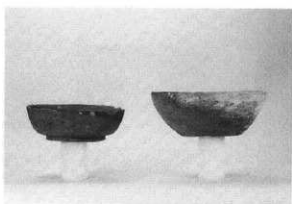
SB418 小型罐 (第 80 图 13)



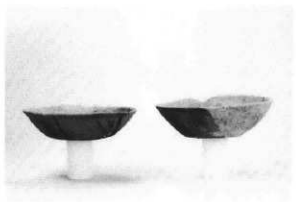
SB428 坏 (第 81 图 8 · 9)



SB428 坏 (第 81 图 10 · 11)



SB428 坏 (第 81 图 12 · 13)



SB431 坏 (第 81 图 18 · 17)



SB431 小型甕 (第 81 图 19)



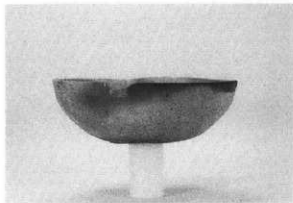
SB432 甕 (第 81 图 21)



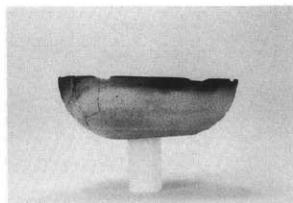
SB472 坏 (第 83 图 6)



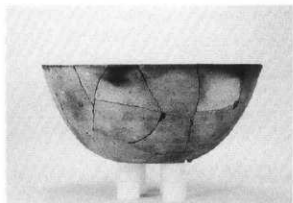
SB472 小型甕 (第 83 図 7)



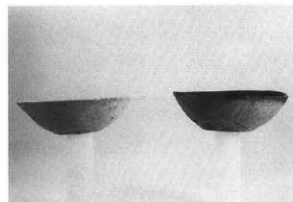
SB475 坏 (第 83 図 9)



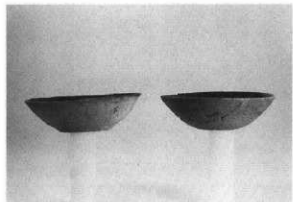
SB475 坏 (第 83 図 11)



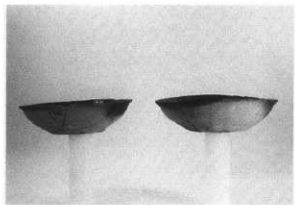
SB475 鉢 (第 83 図 15)



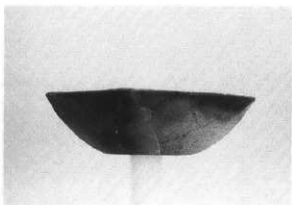
SB481 坏 (第 83 图 21 · 22)



SB481 坏 (第 83 图 24 · 23)



SB481 坏 (第 83 图 25 · 26)



SB481 鉢 (第 83 图 27)



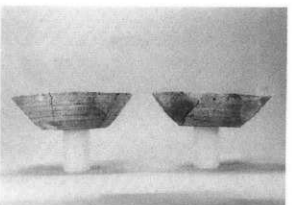
SB481 鉢 (第 84 图 2)



SB481 鉢 (第 84 图 3)



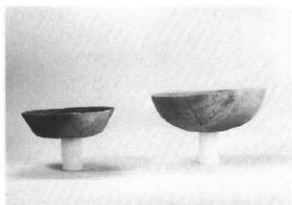
SB495 甕 (第 84 图 18)



SB506 坏 (第 84 图 23 · 22)



SB506 皿 (第 85 図 2)



SB511 坏 (第 85 図 12 · 13)



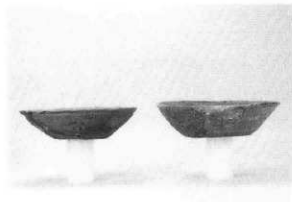
SB511 甕 (第 85 図 14)



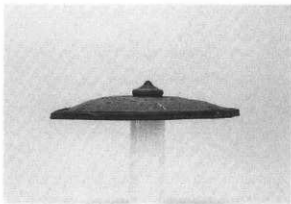
SB511 甕 (第 85 図 17)



SB517 碗 (第 86 図 3)



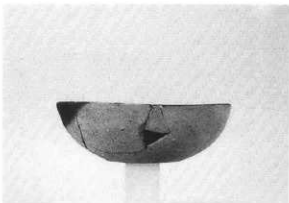
SB527 坏 (第 86 図 10 · 11)



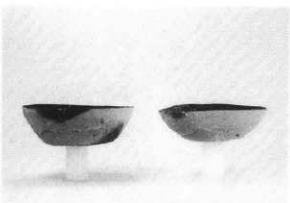
SB527 蓋 (第 86 圖 15)



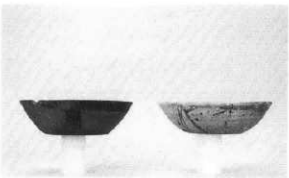
SB527 小型甕 (第 86 圖 16)



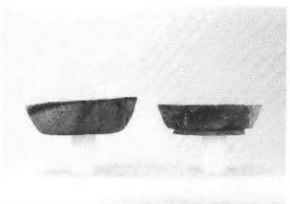
SB539 坏 (第 87 圖 1)



SB539 坏 (第 87 圖 3 · 2)



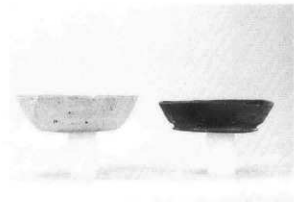
SB539 坏 (第 86 圖 24 · 25)



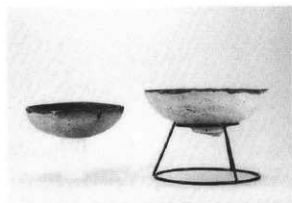
SB539 坏 (第 86 圖 26 · 27)



SB539 小型甕 (第87図6・7)



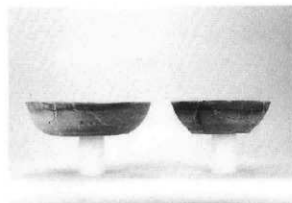
SB552 坏 (第88図11・13)



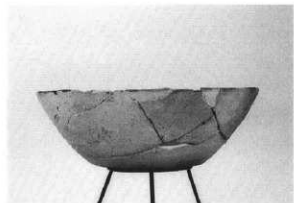
SB552 坏・高坏 (第88図14・15)



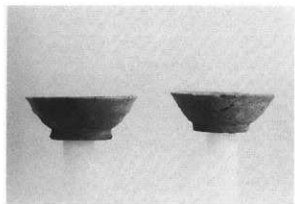
SB552 盖 (第88図7)



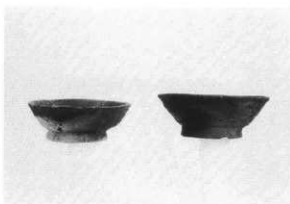
SB553 坏 (第88図20・21)



SB553 鉢 (第88図23)



SX18 碗 (第90 図6・7)



SX18 碗 (第90 図8・9)



SK16 蓋 (第91 図19)



SK42 皿 (第94 図61)



SK99 カワラケ (第94 図77)



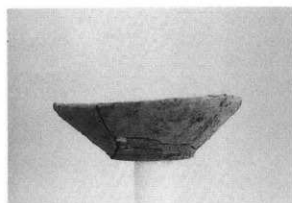
SK126 坏 (第95 図94・95)



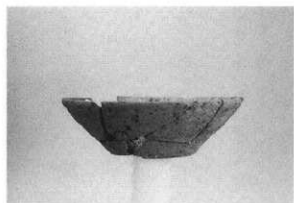
SK147 高坏 (第 95 图 112)



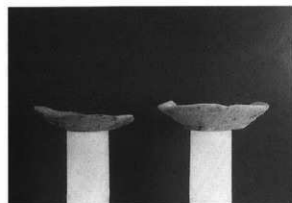
SK360 甕 (第 98 图 175)



SD03 坏 (第 100 图 30)



SD03 坏 (第 100 图 33)



SD03 皿 (第 101 图 40 · 42)



SD03 柱状台付土器 (第 101 图 44 · 45)



P344 杯 (第106 图 2)



P2156 皿 (第106 图 22)



P2156 蓋 (第106 图 23)



P4697 はそう (第107 图 35)



C438 蓋 (第111 图 54)



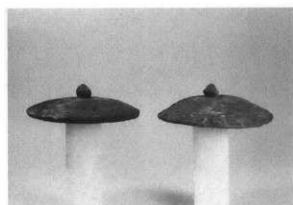
C4713 杯 (第112 图 75)



C4ツ18 甕 (第112図84)



D4カ1 柱状台付土器 (第113図107)



D4ノ2、D5オ4 蓋 (第114図124・136)



D5シ2 高坏 (第115図162)



D5ス11 羽釜 (第115図163)



E5ウ15 器台 (第116図178)



E5イ15 壺 (第116図179)



E5ケ20 提瓶 (第117図181)



E6夕8 蓋 (第117図199)



遺構外出土 鉢 (第119図12)



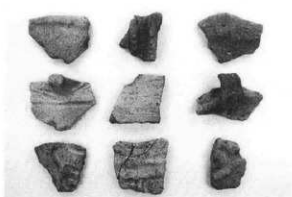
遺構外出土 はそう (第119図18)



遺構外出土 羽釜 (第119図20)



縄文土器 (第1図1)



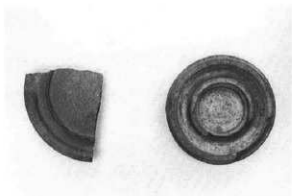
縄文土器 (第1図2~11)



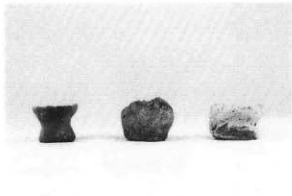
墨書土器 (第92図31)



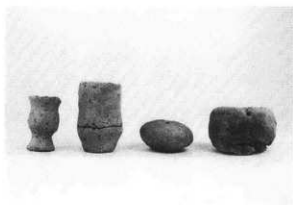
墨書土器 (第92図36)



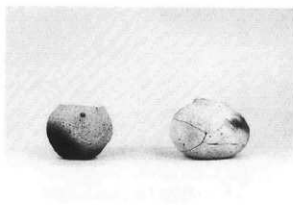
円面硯 (第110図20・第113図101)



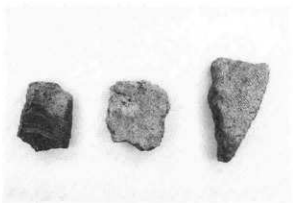
ミニチュア土器 (第120図23・1・2)



ミニチュア土器(第120図21・20・14・10)



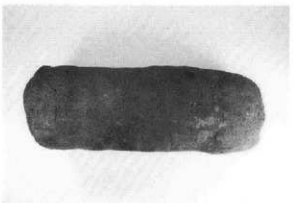
ミニチュア土器(第120図8・19)



瓦・裏(第168図3・2・1)



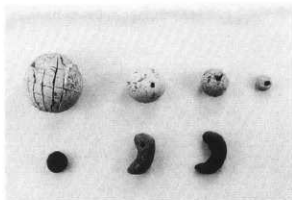
土鈴(第125図36)



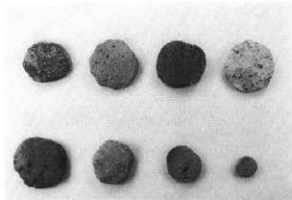
円筒形土製品(第125図40)



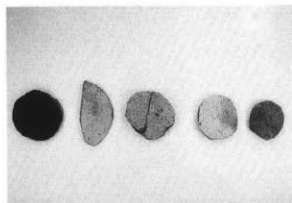
羽口(第123図27)



土製玉類 上段(第126図48・45・44・46)
下段(第126図47・42・43)



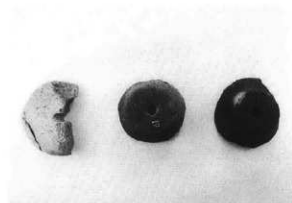
土製円板 上段(第121図13・12・11・9)
下段(第121図10・6・4・5)



土製円板(第121図8・1・2・3・7)



紡錘車(第121図16・17、第122図19)



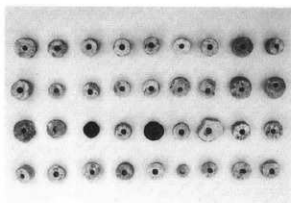
紡錘車(第122図20、第121図14、
第122図21)



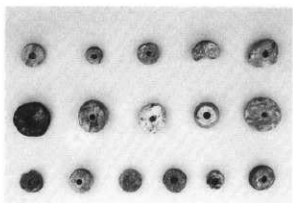
紡錘車(第122図18・22)



ガラス小玉 (第 150 図 54)



白玉 (第 149 図 1 ~ 36)



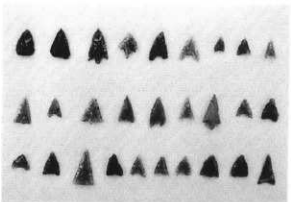
白玉 (第 149 図 37 ~ 42、
第 150 図 43 ~ 50 · 52 · 51)



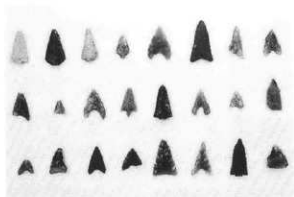
石製模造品 (第 150 図 59 · 60 · 58 · 62 · 61)



尖頭器 (第 127 図 1 · 2)



石鏃 (第 127 図)



石箏 (第 127 図)



磨製石箏 (第 128 図 55)



石箏 (第 128 図 58 · 56 · 57)



勾玉 (第 150 図 56 · 55 · 57)



垂飾 (第 130 図 98 · 95)



垂飾 (第 130 図 97 · 96 · 99)



紡錘車 (第 129 圖 84 · 83 · 85 · 86)



石包丁 上段 (第 128 圖 78 · 80)
下段 (第 128 圖 79 · 81)



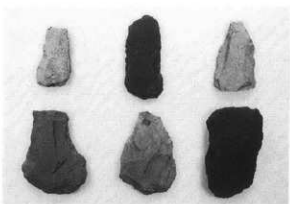
石鏃 (第 128 圖 77)



磨製石斧 (第 128 圖 75 · 76)



石 鏃 (第 135 圖 143)
打製石斧 (第 134 圖 125)



打製石斧 上段 (第 135 圖 142 · 138 · 140)
下段 (第 134 圖 134、第 135 圖 139、
第 134 圖 130)



軽石製品 上段(第130図93、第129図87)
下段(第129図89・92)



砥石 上段(第131図107、第130図100・101)
下段(第133図120、第130図102)



砥石 (第131図103、第133図118、
第131図104)



砥石 (第133図121・117、
第132図110)



砥石 (第132図114)



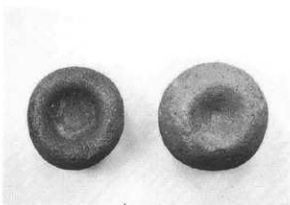
砥石 (第131図105)



凹石 (第 139 圖 171 · 173 · 174)



凹石 (第 142 圖 185)



凹石 (第 144 圖 191 · 193)



凹石 (第 146 圖 203)



凹石 (第 147 圖 206)



凹石 (第 147 圖 207)



磨石 (第 135 図 147・144、
第 137 図 162、第 135 図 145)



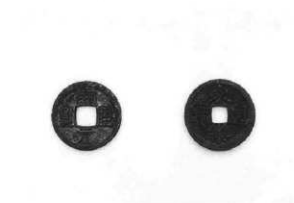
磨石 (第 136 図 155・151)



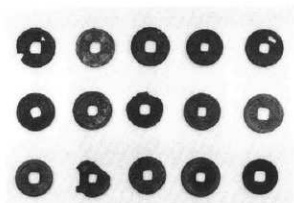
敲石 (第 138 図 164・165・167・
168)



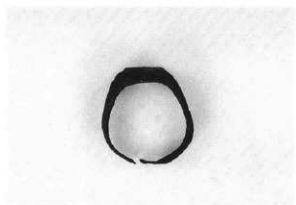
台石 (第 148 図 212)



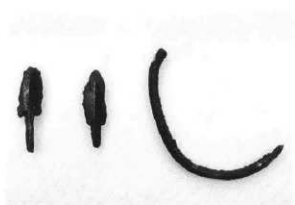
古銭 (第 157 図 12・14)



古銭 (第 157 図)

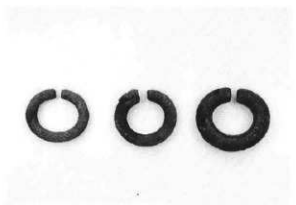


指環 (第 157 圖 26)



銅鍬 (第 157 圖 29 · 28)

銅釧 (第 157 圖 27)



耳環 (第 157 圖 24 · 25 · 23)



銅印·側面 (第 158 圖 35)



銅印·側面 (第 158 圖 35)



銅印·印面 (第 158 圖 35)



鑿・表 (第 158 図 34)



鑿・裏 (第 158 図 34)



金銅三尊仏・表 (第 158 図 37)



金銅三尊仏・裏 (第 158 図 37)



銅碗 (第 158 図 36)



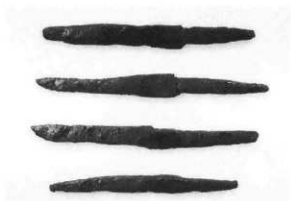
短刀 (第 159 図 39・38)



短剣 (第 159 図 41)



鉄鏃 (第 159 図 48・45、第 160 図 51、
第 159 図 43)



刀子 (第 161 図 70、第 160 図 56、
第 161 図 69、第 160 図 67)



刀子 (第 160 図 65、第 162 図 88、
第 161 図 84・83)



鉄鏃 (第 162 図 100)



轡 (第 163 図 106)



孛引金 (第 163 图 107)



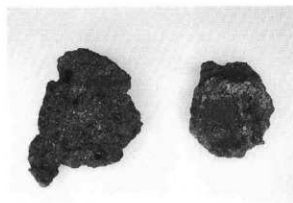
鍛冶滓 (第 164 图 1)



鍛冶滓 (第 164 图 4)



鍛冶滓 (第 164 图 9)



鍛冶滓 (第 165 图 20 · 19)



斎申 (第 167 图 2)



盤・表 (第 167 図 1)



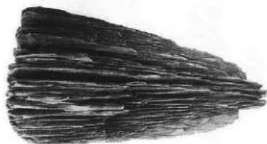
盤・裏 (第 167 図 1)



人形 (第 167 図 3)



杭 (第 167 図 8)



柱 (第 167 図 12)



整理作業員



土鈴 (第 125 図 36)



書 (第 163 図 106)



鉄鍬 (第 159 図 48)



鎌 (第 162 図 93)



鉄鍬
(第 162 図
100)



短剣 (第 159 図 41)



短刀 (第 159 図 39)



(平面)



(断面)

苧引金 (第 163 图 107)

鍬先 (第 162 图 92)



刀子 (第 161 图 69)



刀子 (第 161 图 79)



刀子 (第 160 图 58)



刀子 (第 160 图 52)

上田市文化財報告書 第95集

法楽寺遺跡

上田市川東地区農産物総合出荷施設建設に伴う

発掘調査報告書

第5分冊（写真編）

発行 平成16年3月25日

発行者 上田市土地開発公社

上田市教育委員会

印刷 田口印刷株式会社
