



◀ SK11(右)の木棺墓と
SK12(左)の確認状態



▶ R1の検出面より出土した
土器片



▶ SK17検出面に出土した
土器片



◀ SK14上面の有孔土器出土状況

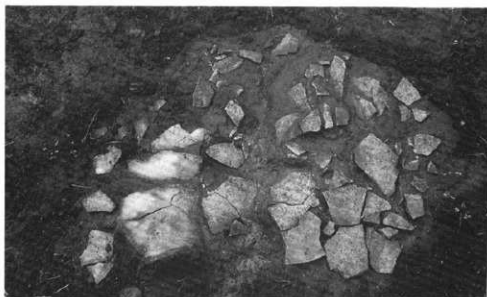


◀ SK20の土器出土状況



◀ SK21の土器出土状況

土器出土状況 ▶



◀ 第3類土器出土状況



石皿出土状況 ▶



▲ 石皿、その他石器類出土状況



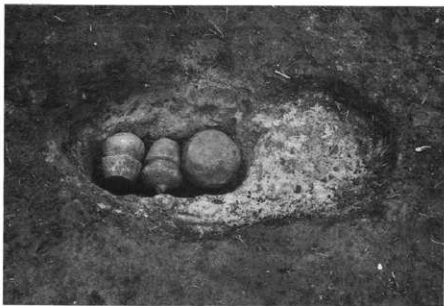
◀ 五輪塔の火輪などの出土状況
(SK1)



◀ 笠と水輪の出土状況
(SK3)



◀ 火輪と水輪出土状況
(SK9)



◀ 空・風輪と水輪出土状況
(SK5)



◀ 有孔土器出土状況
(SK14・15)



◀ 木棺墓の半掘状況



◀ SK17土層断面



◀ SK17の調査



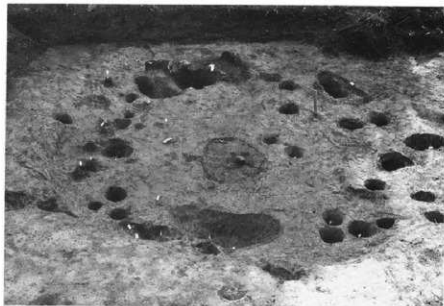
◀ 木棺墓の完掘 (SK11)



◀ J1号住居址



◀ J1号住居址調査風景



◀ J1号住居址



◀ J3号住居址調査風景



J3号住居址調査風景 ▶



◀ J3号住居址遺物出土状況



J6号住居址調査風景 ▶



◀ J6号住居址遺物分布状況



J6号住居址セクション ▶



▲ 調査風景



▲ SK7の完掘状況



▲ J4号住居址完掘状況

▼ J6号住居址完掘状況





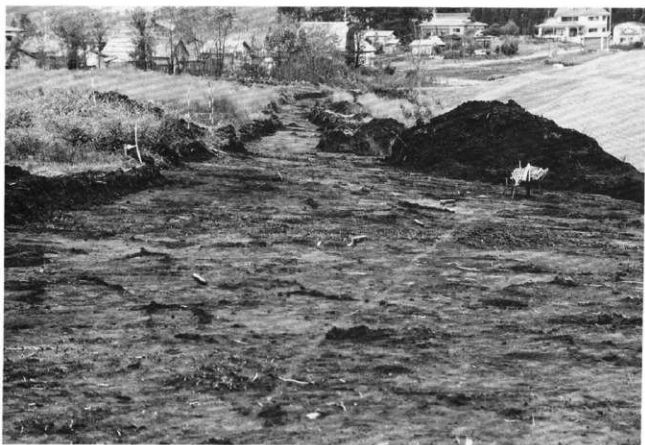
◀ 道路用地の遺構・遺物の確認調査



調査風景 ▶



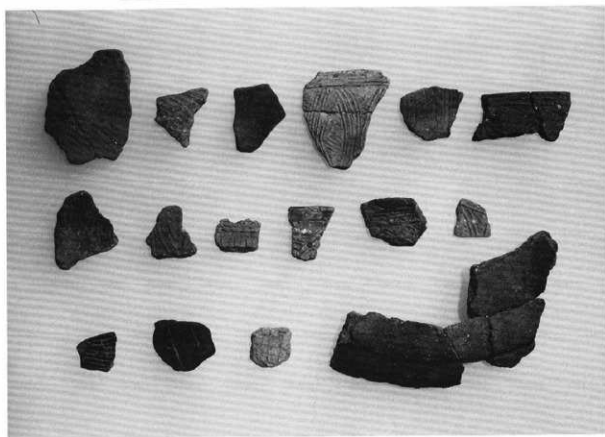
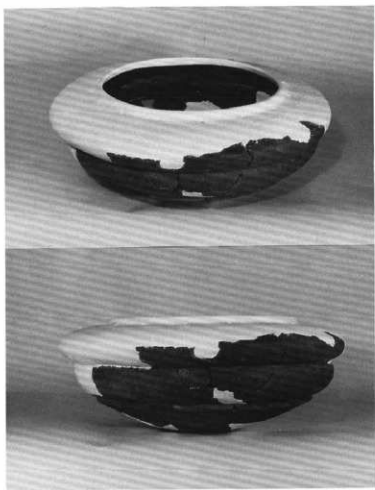
◀ 土器の出土状況



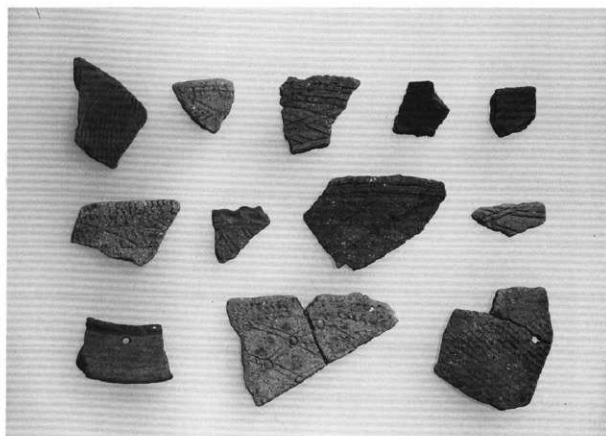
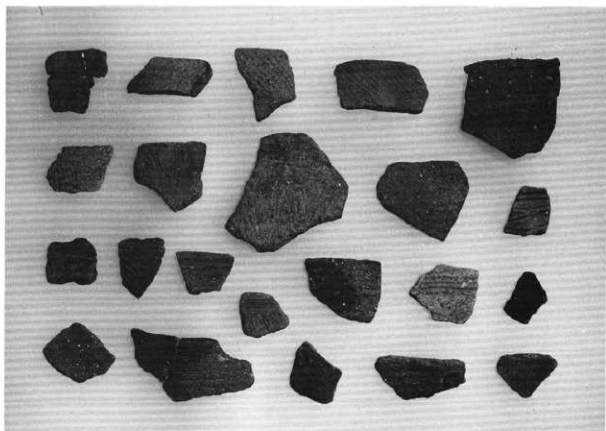
▲ 確認調査地



▲ 発掘状況



▲ J1号住居址出土土器



▲ J3号住居址出土土器



▲ J6号住居址出土土器



▲ J3号住居址出土土器



J6号住居址出土土器 ▶



▲ グリット出土土器の底部



▲ J6号住居址出土土器

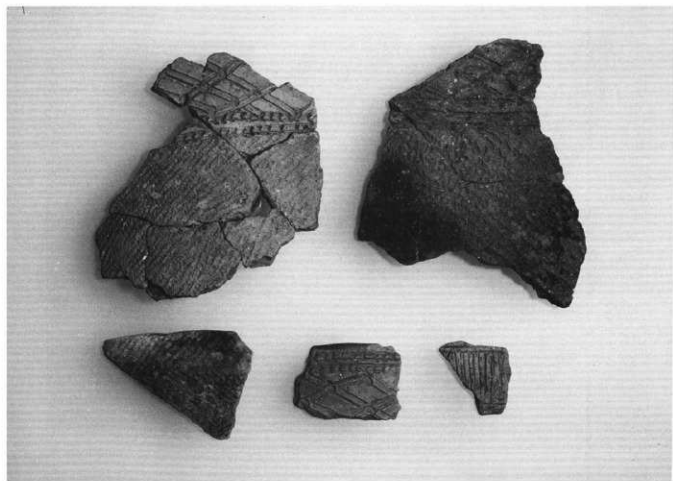


▲ SK17出土土器



▲ SK20出土土器

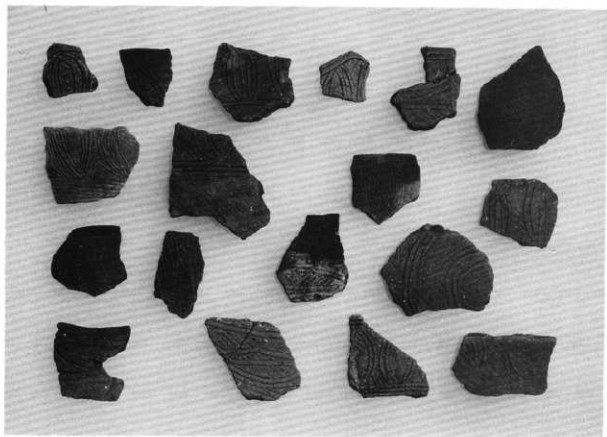
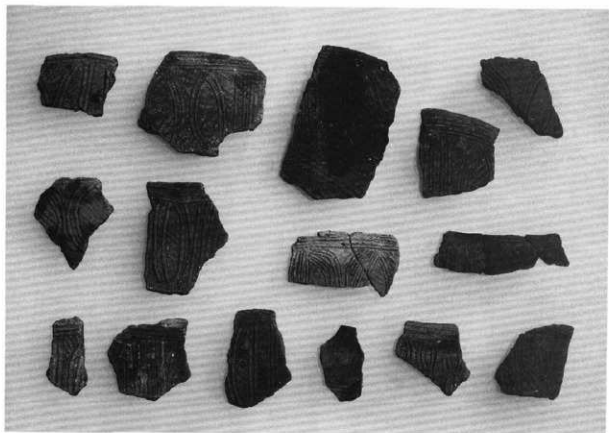
▲ 土壇出土土器



▲ SK18・21出土土器



▲ グリット出土土器 (1) (第1類)



▲ グリット出土土器 (2) (第2類)



▲ グリット出土土器 (3) (第3類)



▲ グリット出土土器 (4) (第4類)



▲ グリット出土土器(5) (第4類)



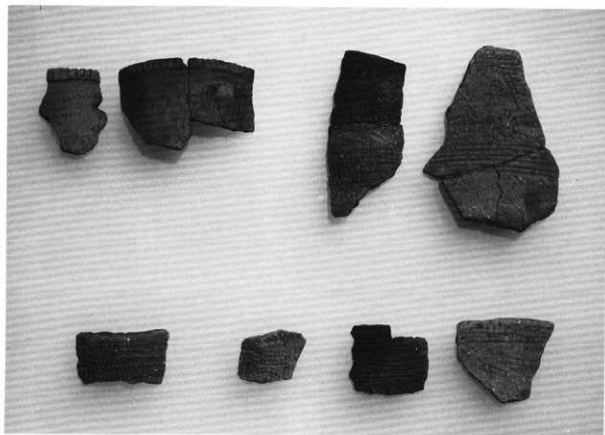
▲ グリット出土土器(6) (第5・7・9・11類)



▲ グリット出土土器 (7) (第8類)



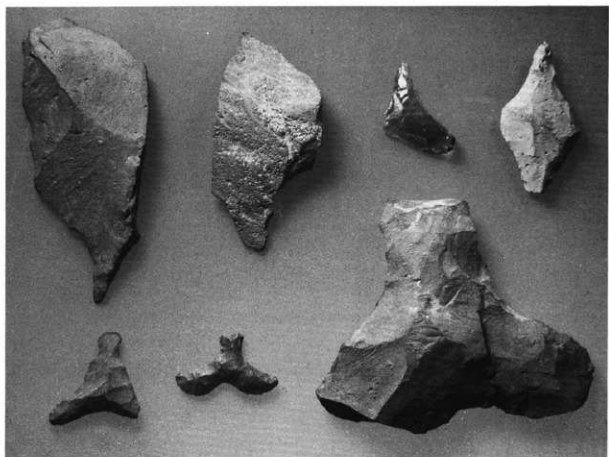
▲ グリット出土土器 (8) (第8類)



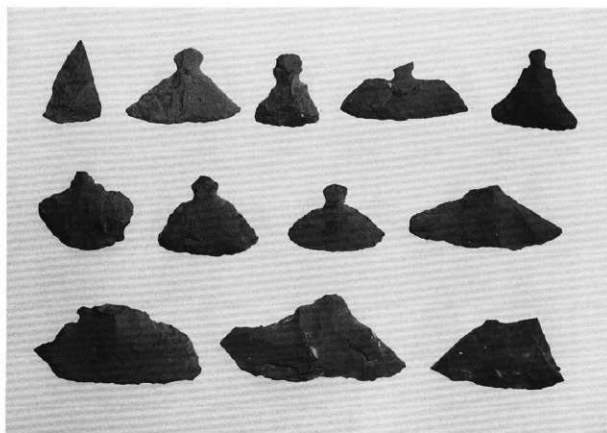
▲ グリット出土土器 (9) (第10・11類)



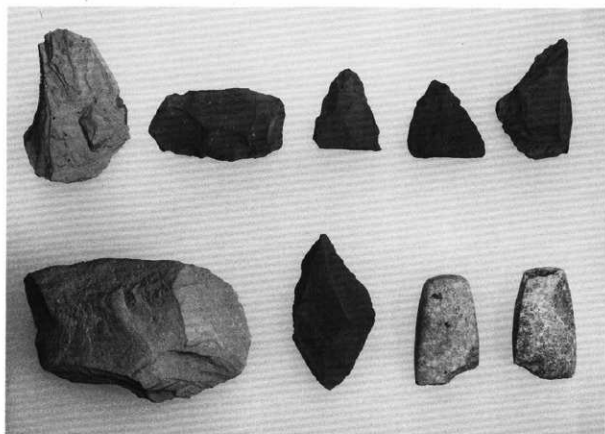
▲ E地点 (OZ II) 出土土器



▲ 出土石器(1)

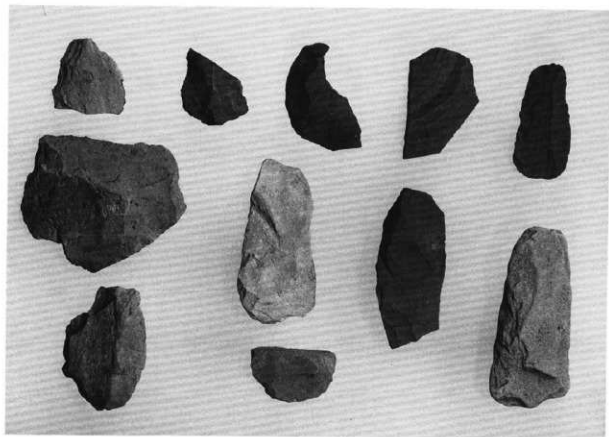
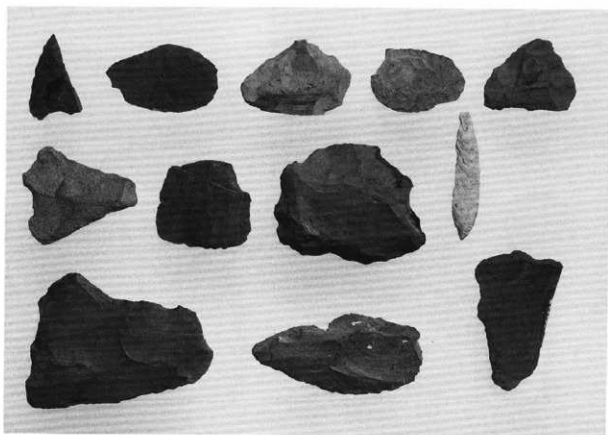


(石匙)

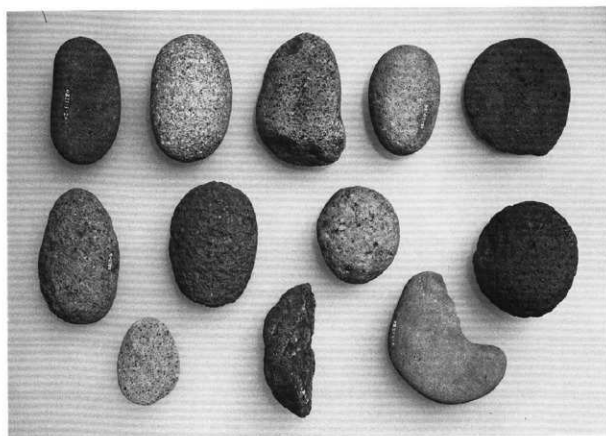
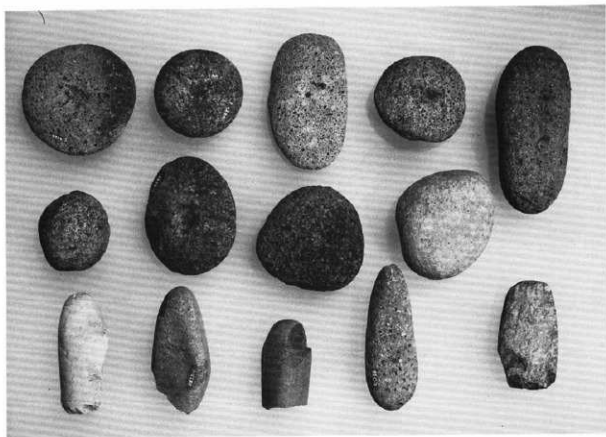


(打製石斧・石槍・磨製石斧ほか)

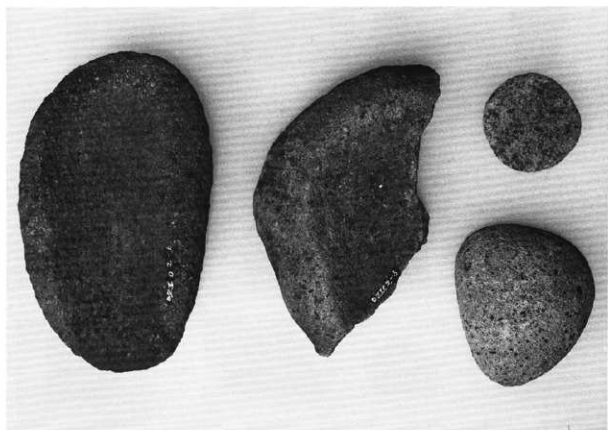
▲ 出土石器(2)



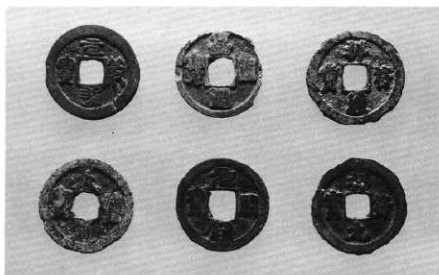
▲ 出土石器(3)



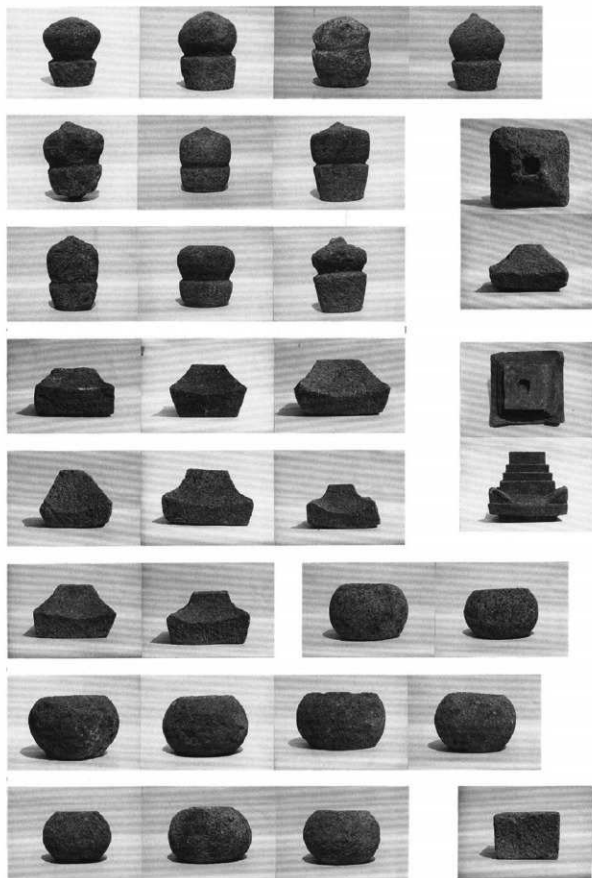
▲ 出土石器(4)



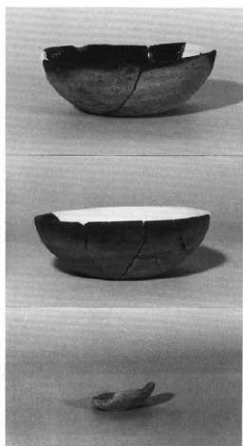
▲ 出土石器 (5)



▲ 銭貨



▲ 出土石塔類



▲ 弥生~中世の土器

