

◀ 第2地点東方  
石器出土状態



◀ 第1号礎群



◀ 第2号礎群



◀ 溝状土壇  
MSK 6・7・8 (東から)  
8は東半分を断ち割った状態



◀ 溝状土壇  
MSK10  
掘り下げ作業



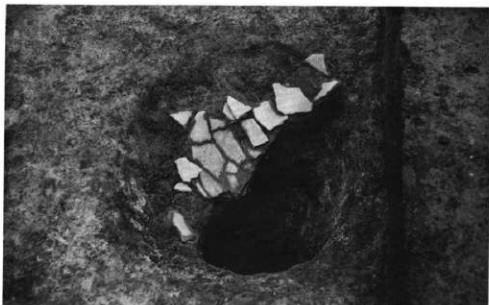
◀ 溝状土壇  
MSK 3



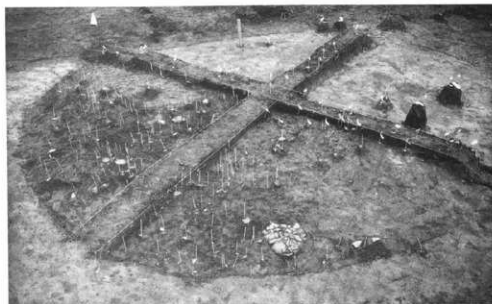
◀ Y1号住居址（南から）  
中央上方の溝



◀ Y2号住居址（南から）



◀ Y2号住居址P<sub>2</sub>  
土器出土状態（西から）



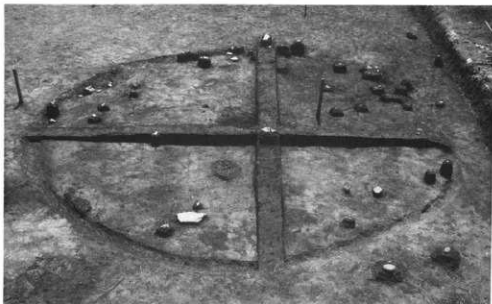
◀ Y3号住居址  
遺物出土状態（南西から）



◀ Y3号住居址  
完掘状態（南から）



◀ Y3号住居址  
襲出土状態（南西から）



◀ Y5号住居址  
遺物分布状態（北から）



◀ Y5号住居址  
完掘状態（北から）



◀ Y5号住居址  
裏・石斧出土状態（東から）



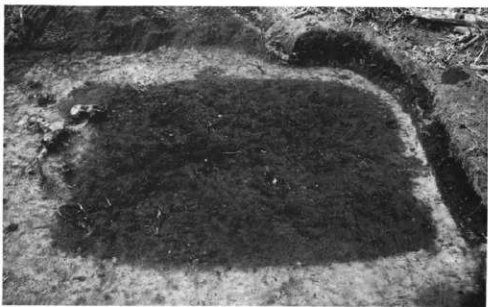
◀ Y4号住居址（南から）



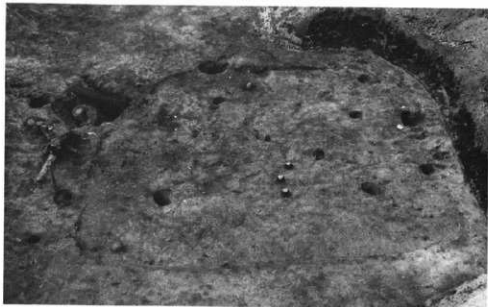
◀ Y6号住居址  
上面輪郭（西から）



◀ Y6号住居址  
完掘状態（南から）



◀ Y7号住居址  
上面輪郭（南から）



◀ Y7号住居址  
完掘状態（南から）



◀ Y7号住居址  
小型壺出土状態



◀ Y8号住居址  
遺物分布状態（南から）



◀ Y8号住居址  
中央ビット西での土器出土状態  
（西から）



◀ WC-20地区  
石包丁出土状態

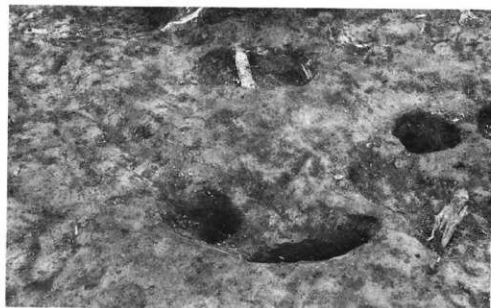




◀ SK12  
木口痕跡 (東から)



◀ SK13(右)・SK15(左)  
東から



◀ SK16 (南から)



◀ H9号住居址  
遺物分布状態（南から）



◀ H9号住居址  
完掘状態（南から）



◀ H9号住居址  
二重口埴壺出土状態



▲ 3号方形周溝墓 (SD3)  
完掘状態 (東から)



◀ 1号方形周溝墓 (SD1)  
完掘状態 (南から)



◀ 2号方形周溝墓 (SD2)  
完掘状態 (北から)



◀ 1号方形周溝墓周溝と  
MSK13の切り合い関係



◀ 2号方形周溝墓  
周溝内土器出土状態



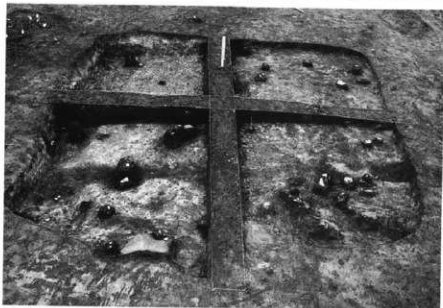
◀ SB5 (東から)



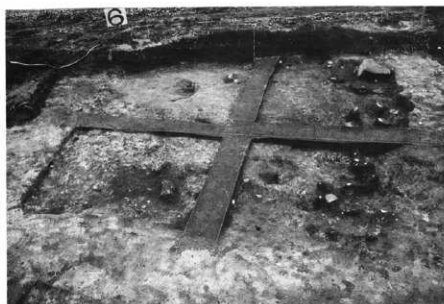
◀ H2号住居の発掘状況



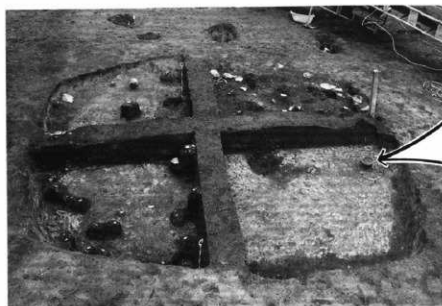
H3号住居の中から伸びる溝状遺構 ▶



◀ H3号住居の遺物分布状況



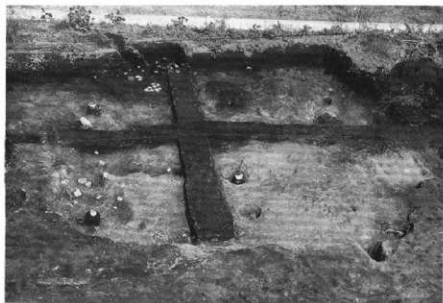
H4号住居址の遺物分布状況 ▶



◀ H5号住居址の遺物分布状況



H5号住居址の完掘状況 ▶



◀ H6号住居址の遺物分布状況



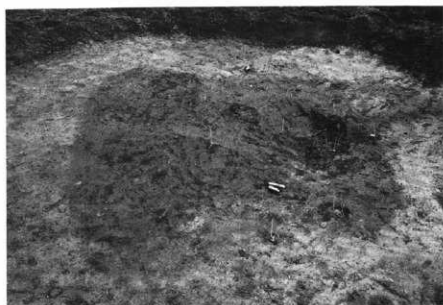
H7・H8号住居址の輪郭 ▶  
(深耕機械の跡も目立つ)



◀ H7号住居址完掘状況



◀ H8号住居址完掘状況



H12号住居址の輪郭 ▶



◀ H12号住居址遺物分布状況





◀ H11号住居址の輪郭

H11号住居址完掘状況 ▶

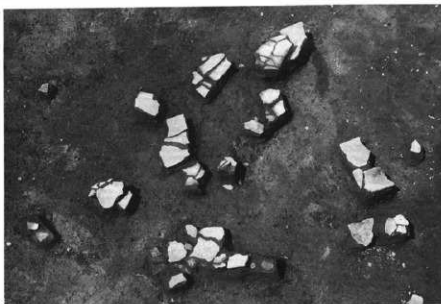


H11号住居址カマド埋土状況と完掘 ▼





◀ SB3・4 (南から)



SK1 出土状況 ▶



◀ SK19



◀ 小学生の遺跡見学  
(戸狩小岩上先生引率)



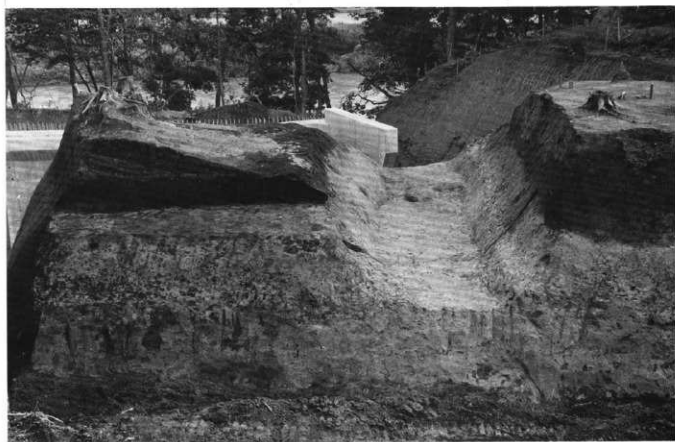
◀ ベルトコンベアーの移動



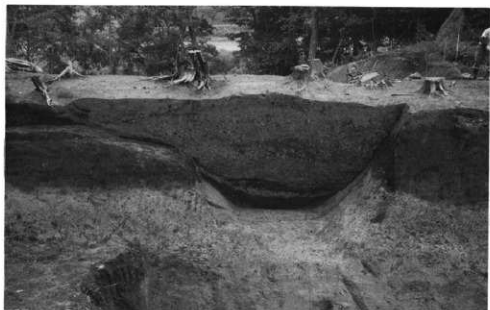
◀ 雨天時の土器洗い作業



▲ 外堀と郭内堀断面（西から）



▲ 郭内堀完掘状態（西から）



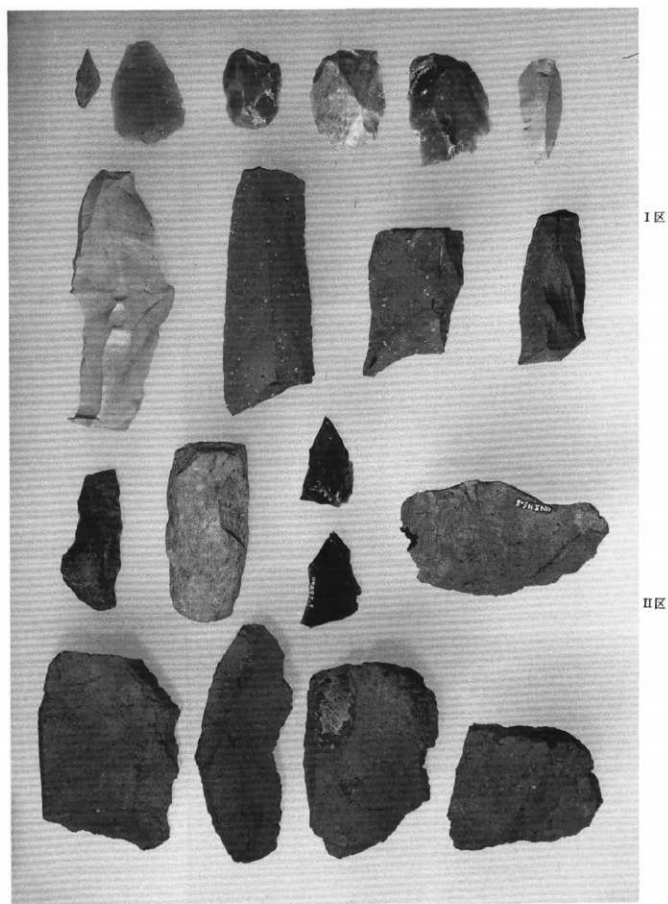
◀ 郭内堀土層断面（西から）



◀ 土塁土層断面（北から）



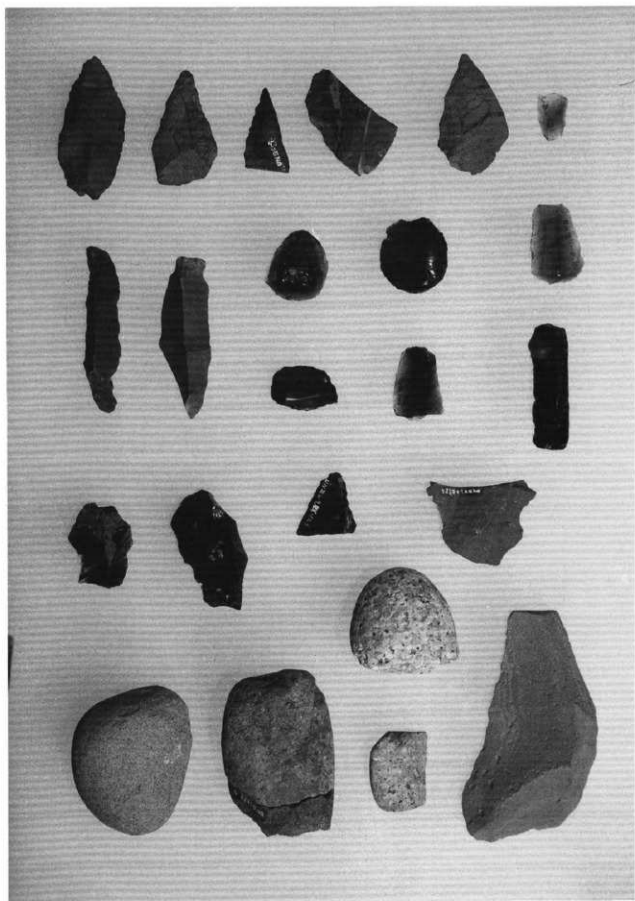
◀ 土塁土層断面（北から）



▲ 先土器時代の石器 (I) I区・II区

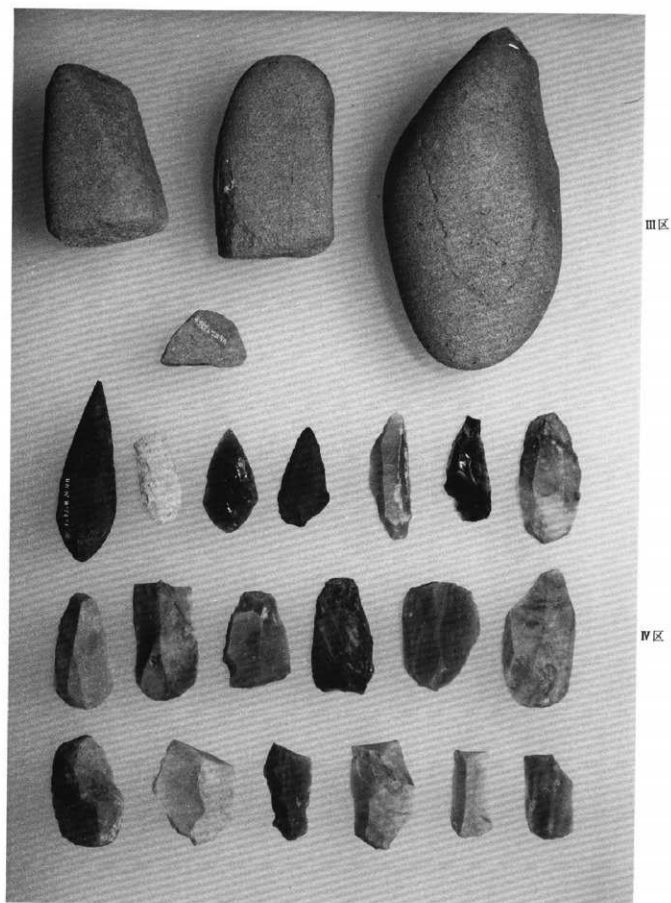


▲ 先土器時代の石器 (2) II区



▲ 先土器時代の石器 (3) III区

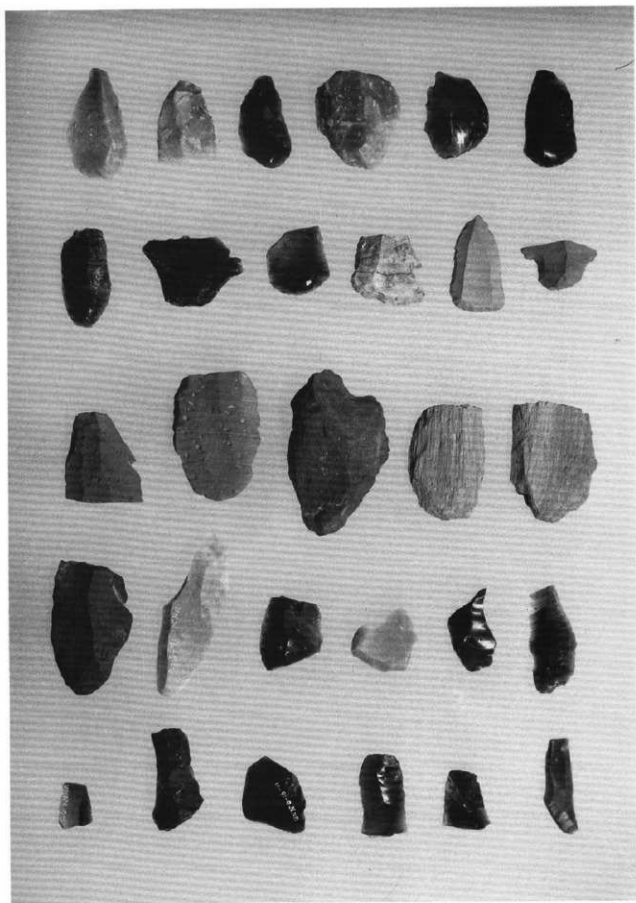




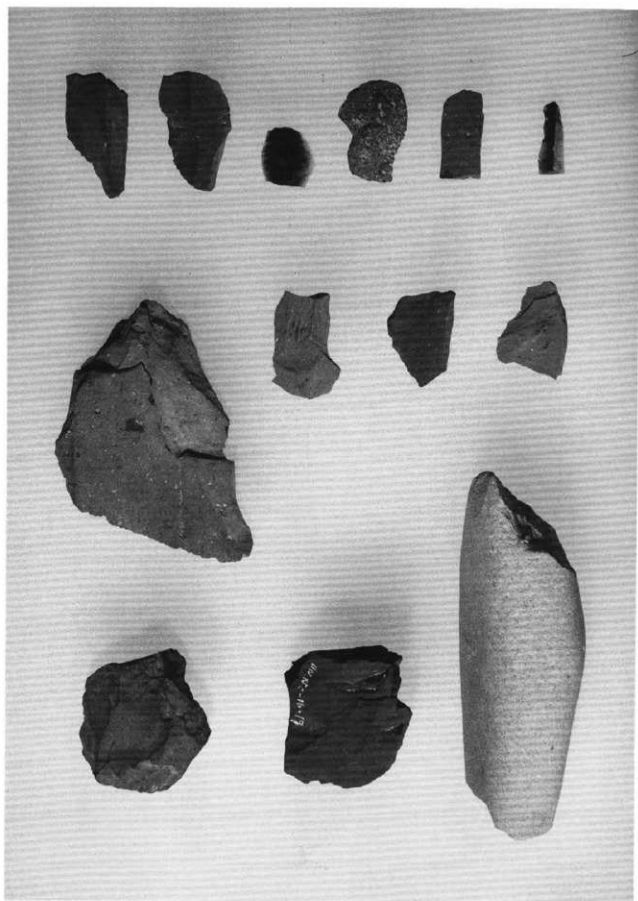
Ⅲ区

Ⅳ区

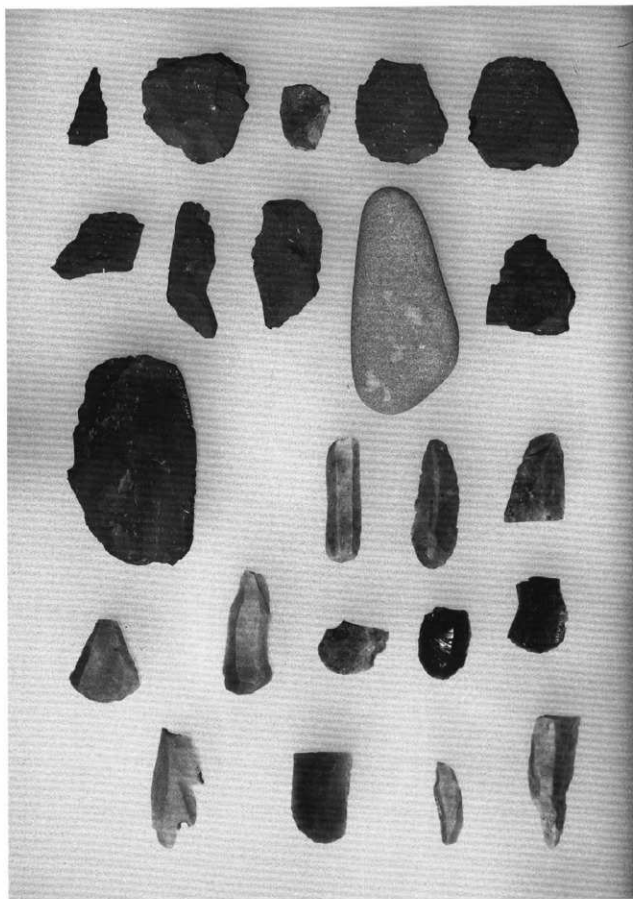
▲ 先土器時代の石器 (4) Ⅲ区・Ⅳ区



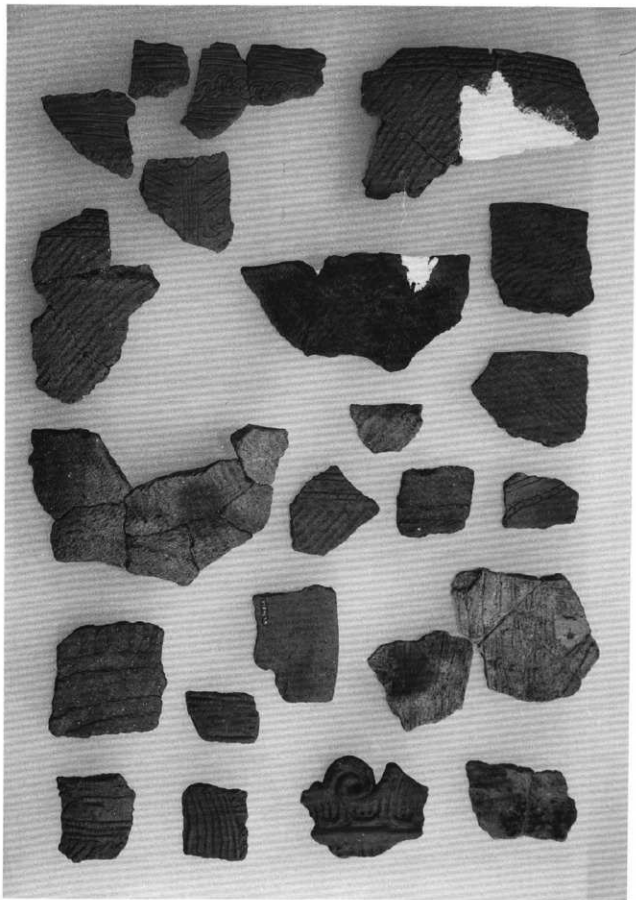
▲ 先土器時代の石器 (5) IV区



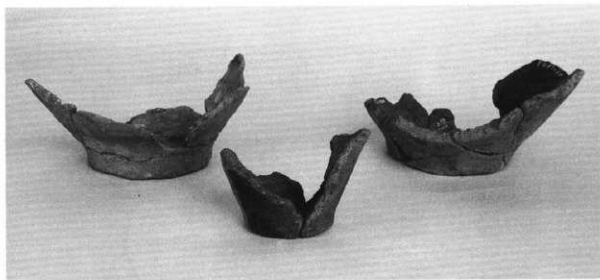
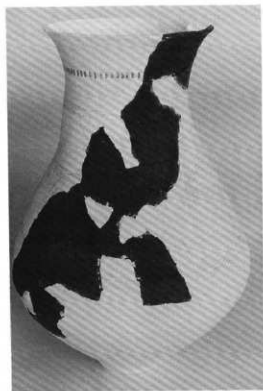
▲ 先土器時代の石器 (6) IV区



▲ 先土器時代の石器 (7) V区



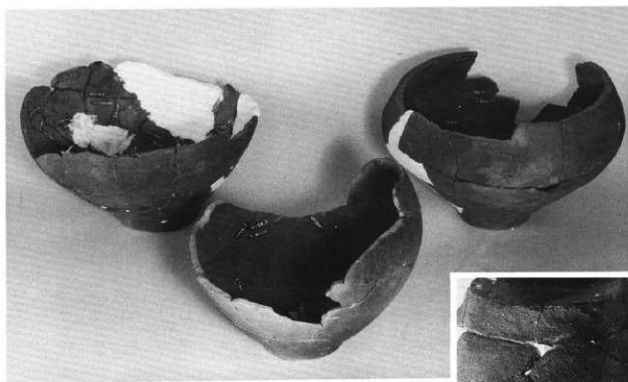
▲ 縄文時代の土器



▲ 弥生時代の土器 (1) Y2号住居址



▲ 弥生時代の土器 (2) Y3号住居址



▲ 弥生時代の土器 (3) Y6・Y7・Y8号住居址

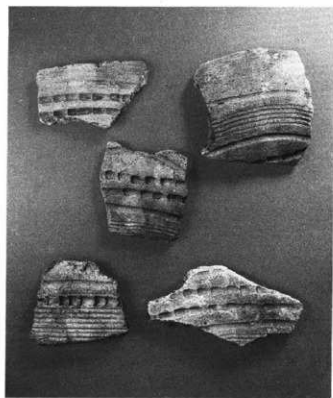
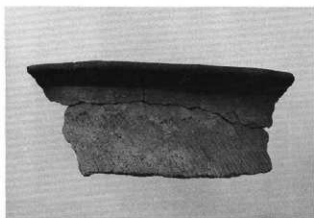
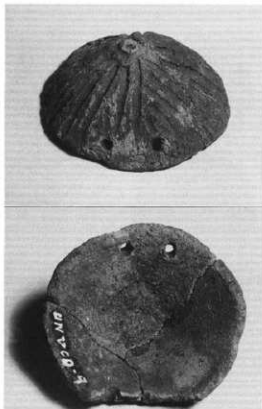
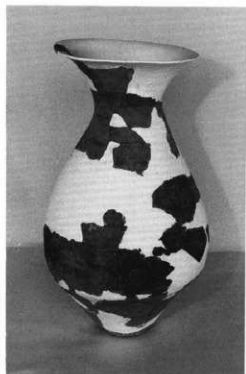




▲ 弥生時代の土器 (4) Y5号住居址、各地区

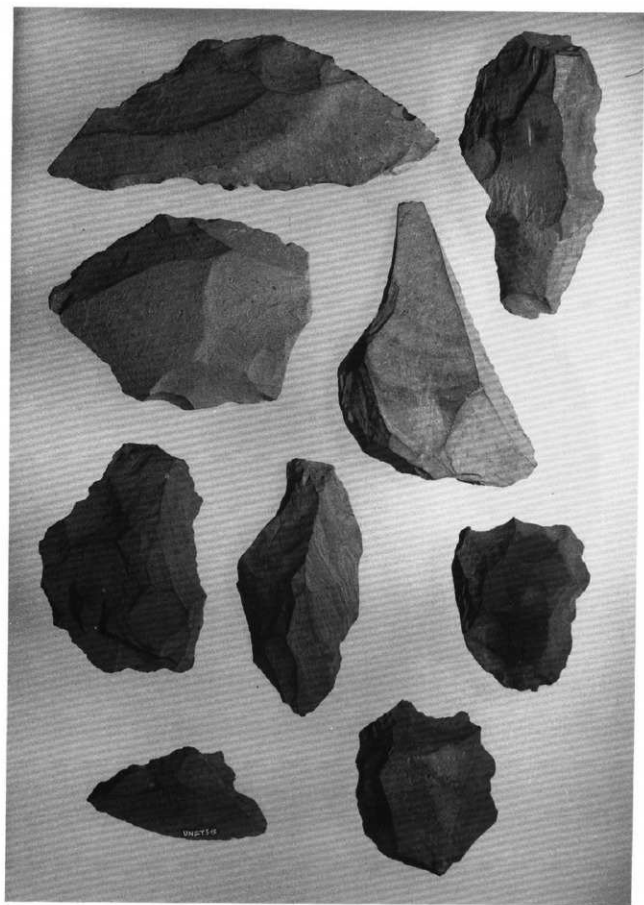


▲ 弥生時代の土器 (5) 各地区

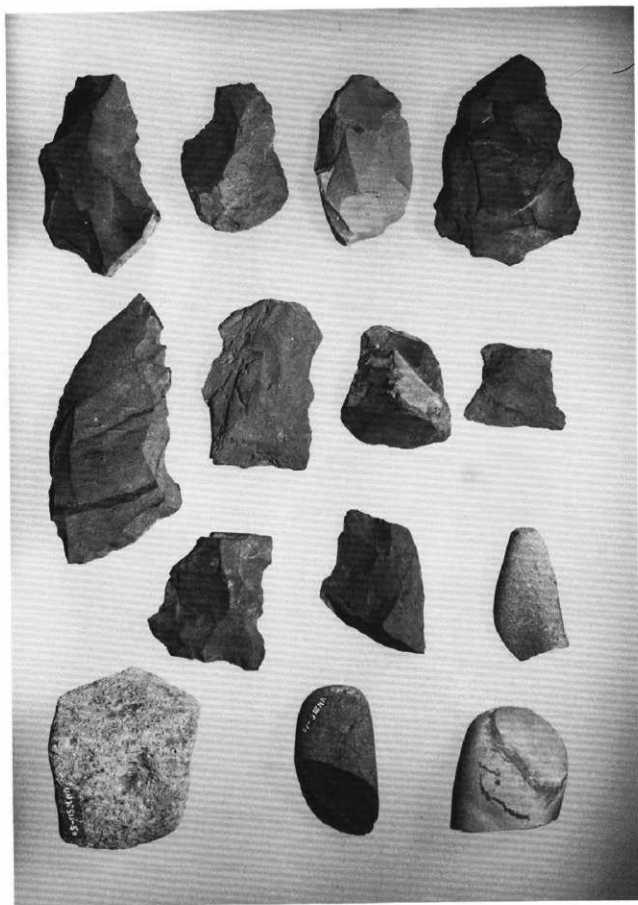




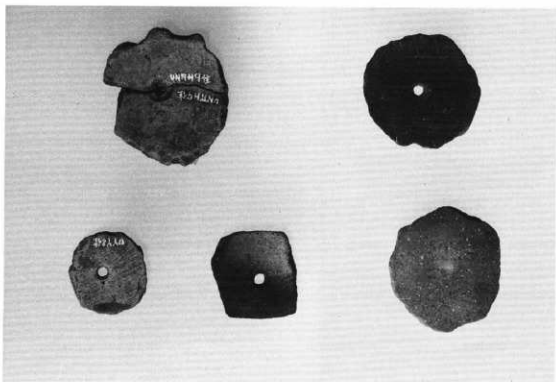
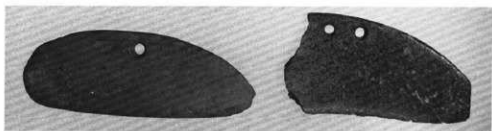
▲ 弥生時代の石器 (1)



▲ 弥生時代の石器 (2)



▲ 弥生時代の石器 (3)



▲ 弥生時代の石器 (4) 土製紡錘車



▲ 古墳時代の土器 (1) H9号住居址

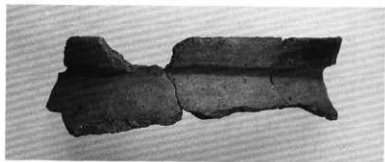




4号方形周溝墓 (SD 5)



2号方形周溝墓 (SD 2)





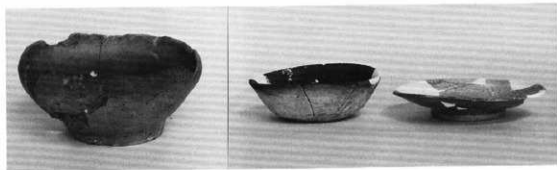
H1号住居址



H2号住居址



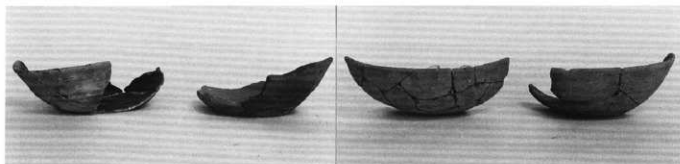
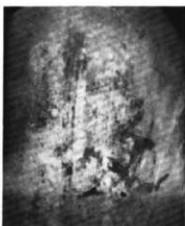
H3号住居址



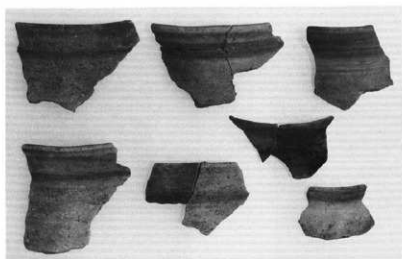
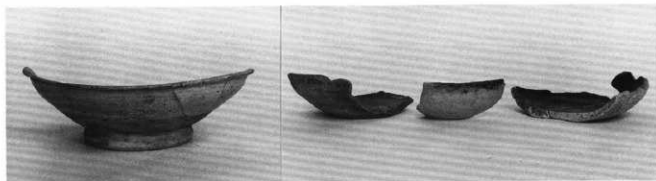
▲ 平安時代の土器(1) H1・H2・H3号住居址



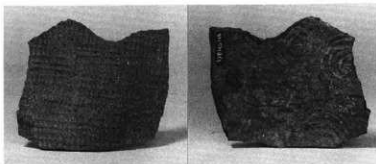
H4号住居址



H5号住居址



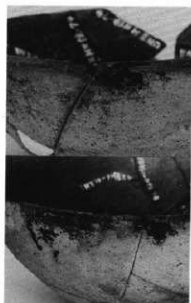
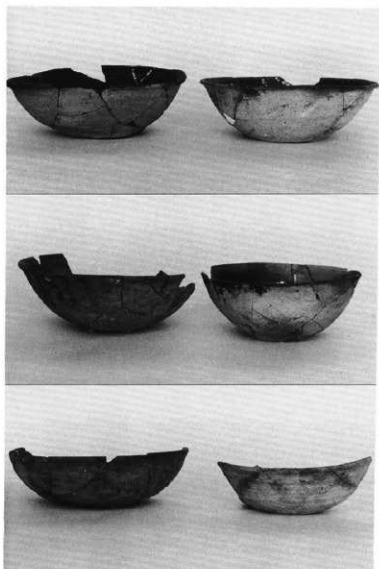
H6号住居址



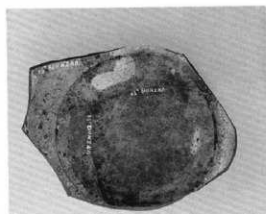
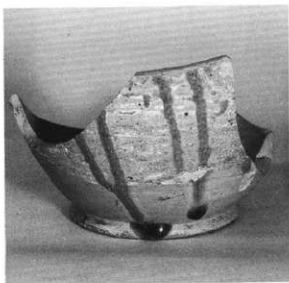
H7号住居址



H8号住居址



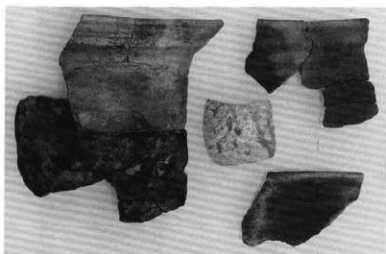
▲ 平安時代の土器 (4) H11号住居址



H11号住居址



H12号住居址



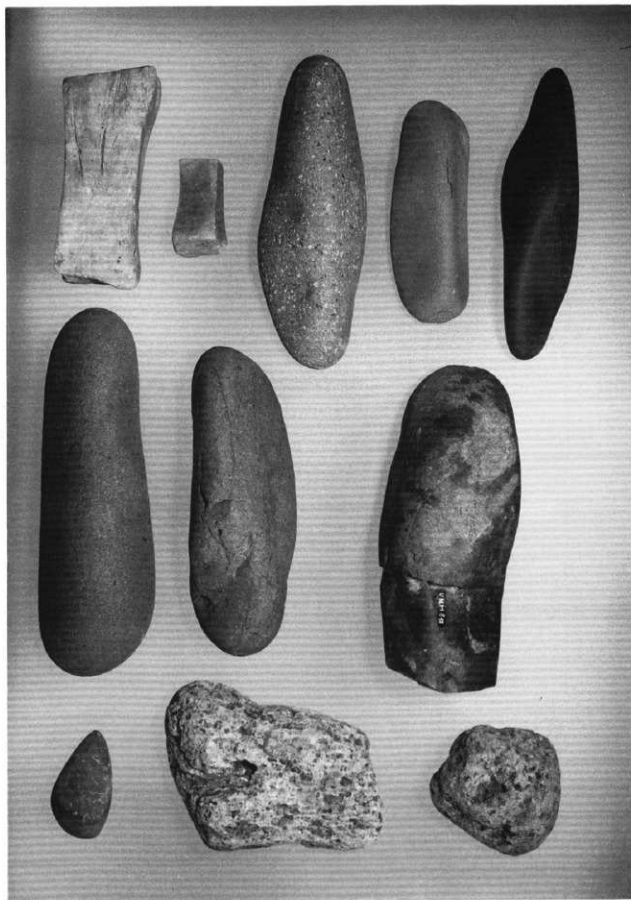
H12号住居址



SK 1

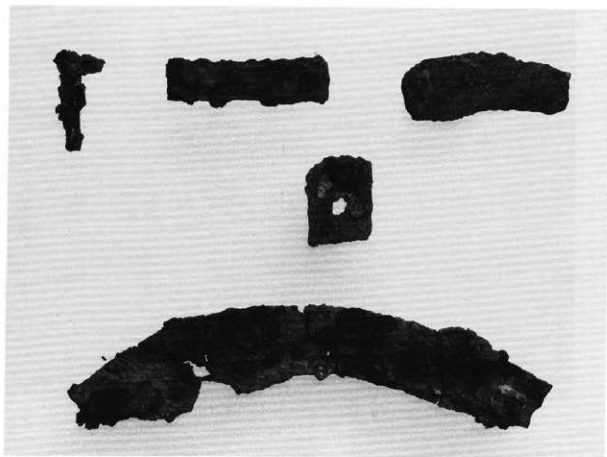


SK19



▲ 平安時代の石製品





▲ 平安時代の鉄製品・鉄滓、中世以降の銭貨



▲ 近 景 (丘頂より東側)



▲ 重機による表土はぎ



▲ 調査に参加した人たち



▲ 基地に隣接した調査地の西側



◀ J1号住居址検出状況



◀ J3号住居址



◀ J6号住居址