



中 原 遺 跡 群

寫 真 圖 版

左 1号住居跡  
右 2号住居跡



左 3号住居跡  
右 4号住居跡



左 5号住居跡  
右 5号カマド



左 7号住居跡  
右 8号住居跡





左 9号住居跡  
右 10号住居跡



左 11号住居跡  
右 10号カマド



左 11号カマド  
右 11号遺物出土状況



左 12号住居跡  
右 12号掘形

左 13号住居跡  
右 15号住居跡



左 17号カマド  
右 18号住居跡



左 21号住居跡  
右 21号カマド



左 21号遺物出土状況  
右 22号住居跡







左 22号カマド  
右 23号住居跡



左 24号住居跡  
右 24号カマド



左 26号住居跡  
右 27号住居跡



左 29号住居跡  
右 30号住居跡

左 30号カマド  
右 30号遺物出土状況



左 31号住居跡  
右 32号カマド



左 32号掘形  
右 32号カマド



左 33号掘形  
右 33号カマド





左 33号遺物出土状況  
右 35号住居跡



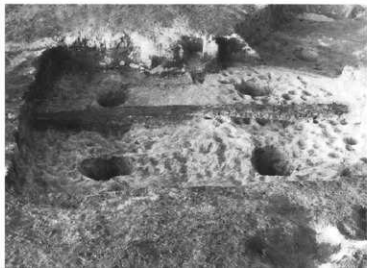
左 36号住居跡  
右 36号カマド



左 37号住居跡  
右 37号カマド掘形



左 37号カマド  
右 38号住居跡掘形



左 38号カマド  
右 39号住居跡



左 41号住居跡  
右 39号カマド



左 41号カマド  
右 42号住居跡



左 42号カマド  
右 42号遺物出土状況





左 43号住居跡  
右 45号住居跡



左 46号カマド  
右 47号住居跡



左 48号住居跡  
右 48号カマド



左 50号カマド  
右 52号住居跡



左 51号住居跡  
右 51号カマド



左 56号住居跡  
右 59号カマド



左 64号住居跡  
右 68号住居跡



左 69号カマド  
右 68号カマド





左 73号住居跡  
右 74号住居跡



左 101号住居跡  
右 102号住居跡



左 103号住居跡  
右 103号カマド



左 105号住居跡  
右 106号住居跡

左 108号住居跡  
右 108号カマド



左 108号カマド  
右 109号住居跡



左 110号住居跡  
右 110号カマド



左 111号住居跡  
右 112号住居跡







左 112号遺物出土  
状況  
右 112号遺物出土  
状況



左 112号遺物出土  
状況  
右 113号住居跡



左 114号住居跡  
右 114号カマド



左 115号住居跡  
右 116号掘形



左 116号カマド  
右 118号住居跡



左 119号カマド  
右 120号住居跡



左 121号カマド  
右 120号カマド



左 122号住居跡  
右 124号住居跡



127号住居跡



左 127号カマド  
右 127号遺物出土状況



左 128号住居跡  
右 130号住居跡



左 131号住居跡  
右 130号カマド  
遺物出土状況



左 134号カマド  
右 135号カマド



左 137号住居跡  
右 141号住居跡



左 142号住居跡  
右 143号住居跡

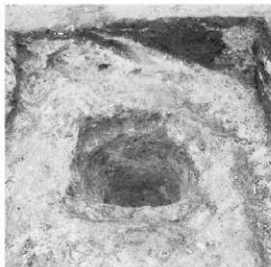


左 145号圓形  
右 201号住居跡





左 202号住居跡  
右 301号住居跡



左 302号住居跡  
右 302号貯蔵穴



左 303号住居跡  
右 303号カマド



左 304号住居跡  
右 304号カマド

左 305号住居跡  
右 306号住居跡



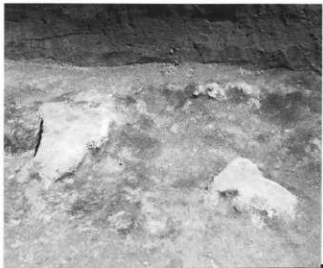
左 307号住居跡



左 308号住居跡  
右 308号カマド

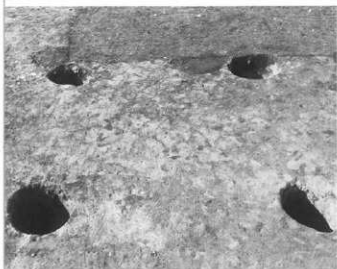


左 309号住居跡  
右 309号カマド





左 4号孤立柱建物跡  
右 6号孤立柱建物跡



左 7号孤立柱建物跡  
右 16号孤立柱建物跡



左 14号孤立柱建物跡  
右 25号孤立柱建物跡

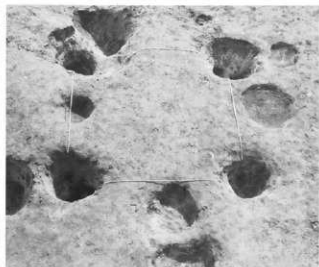
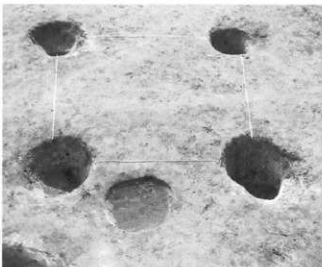


左 19・26号孤立柱  
建物跡  
右 28号孤立柱建物跡

27号獨立柱建物跡



左 29号獨立柱建物跡  
右 31号獨立柱建物跡



左 36号獨立柱建物跡  
右 37号獨立柱建物跡



左 38号獨立柱建物跡  
右 40号獨立柱建物跡







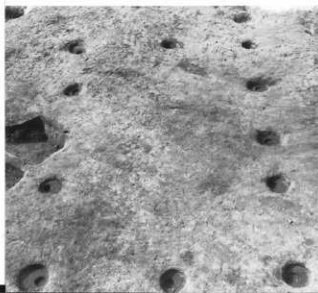
左 39号孤立柱建物跡  
右 41号孤立柱建物跡



左 42号孤立柱建物跡  
右 43号孤立柱建物跡



左 46号孤立柱建物跡  
右 48号孤立柱建物跡

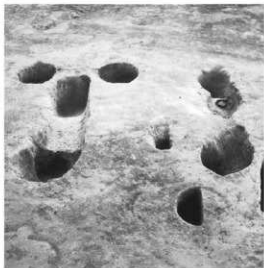


左 101号孤立柱  
建物跡  
右 103号孤立柱  
建物跡

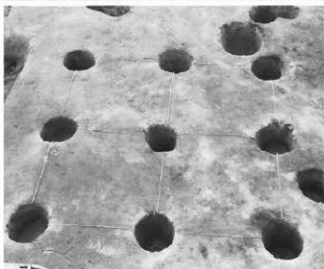
左 102号獨立柱  
建物跡  
右 104号獨立柱  
建物跡



左 108号獨立柱  
建物跡  
右 109号獨立柱  
建物跡

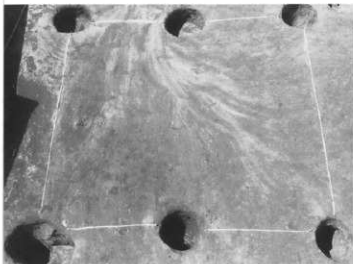


左 110号獨立柱  
建物跡  
右 114号獨立柱  
建物跡

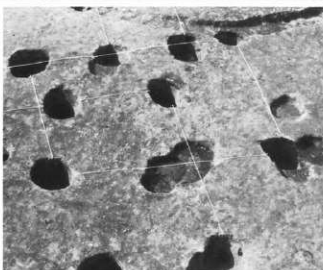


左 116号獨立柱  
建物跡  
右 120号獨立柱  
建物跡





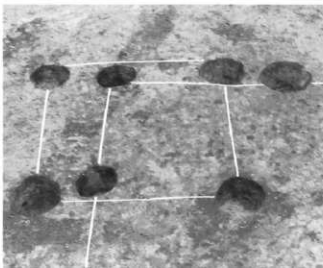
左 122号掘立柱  
建物跡  
右 127号掘立柱  
建物跡



左 128号掘立柱  
建物跡  
右 133号掘立柱  
建物跡

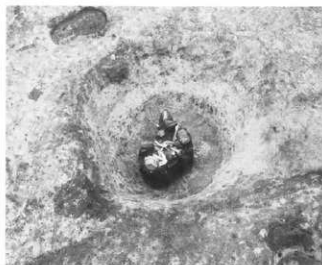


左 137号掘立柱  
建物跡  
右 140号掘立柱  
建物跡

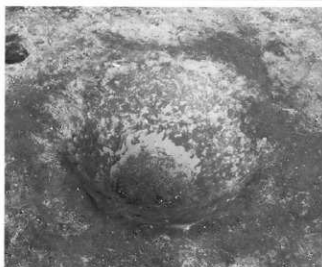
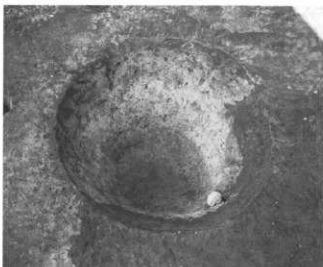


左 251号掘立柱  
建物跡  
右 252号掘立柱  
建物跡

左 1619号土坑  
右 1号性格不明  
土坑



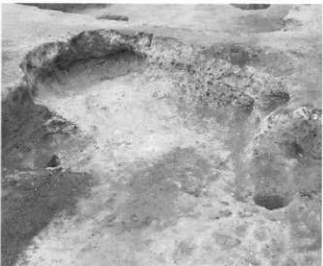
左 3号性格不明  
土坑  
右 50号性格不明  
土坑



左 53号性格不明  
土坑  
右 54号性格不明  
土坑



左 57号性格不明  
土坑  
右 58号性格不明  
土坑





左 2号溝  
右 3号溝



左 4号溝  
右 5号溝



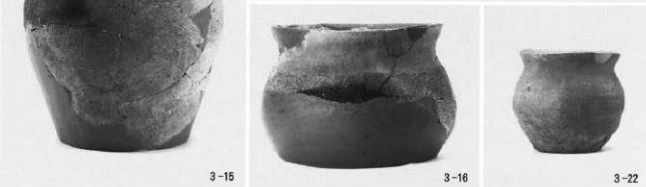
左 7号溝  
作業風景



1号住居跡  
2号住居跡



3号住居跡





3-27

4号住居跡



4-1



4-2



4-4



4-7



4-8

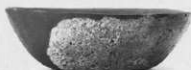


4-6

5号住居跡



5-1



5-2



5-3



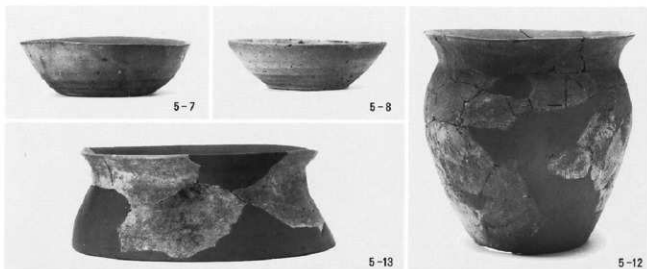
5-4



5-5



5-6



6号住居跡



7号住居跡



8号住居跡



9号住居跡







9-14



9-16



9-18

10号住居跡



10-1



10-2



10-3



10-4



10-5

11号住居跡



11-1



11-2



11-4



11-6



11-13



11-7



11-9



11-10



11-11



11-12

12号住居跡  
14号住居跡



12-2



12-1



14-1



14-2



14-3



14-5



14-6



14-7



14-8

15号住居跡



14-10



15-2



16-7

16号住居跡



15-6



15-4

17号住居跡  
18号住居跡



17-9



18-1



16-5



17-13



18-4



18-5



17-19



18-14

19号住居跡



19-2



19-3



19-4



19-5



19-6



19-9

21号住居跡



21-1



21-3

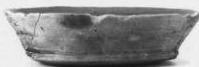


21-8

22号住居跡



21-2



22-1



22-2



22-3



22-4

23号住居跡



23-2



22-5



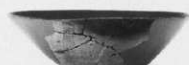
22-6

24号住居跡

27号住居跡



24-1



27-1



27-2



24-5



27-3



27-5

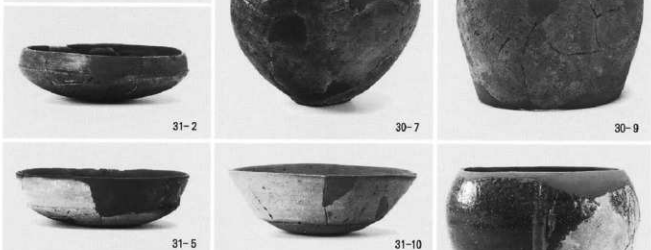
29号住居跡



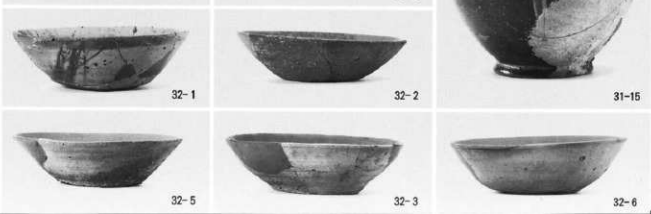
30号住居跡



31号住居跡



32号住居跡





32-15



32-7



32-8



32-9



32-10



32-12



32-13



33-3



32-14



32-22

33号住居跡



33-5



33-12



35-5

35号住居跡



33-6



36-4



38-3

36号住居跡

37号住居跡  
38号住居跡



37-4



38-6



38-13



38-12

39号住居跡



39-2



39-7



39-10



39-13



39-12



39-16



39-18

41号住居跡  
42号住居跡



41-2



42-2



42-9



42-12

43号住居跡



43-6



43-7



43-8



43-10



43-12

44号住居跡



44-1



44-3



44-4



44-2



44-6



44-7



44-8



44-9



44-10



44-17



44-19

45号住居跡  
47号住居跡



45-5



47-5

48号住居跡



48-1



48-2



48-4

49号住居跡



48-5



49-2



49-4



49-5





49-6



49-9



49-10



49-12



53-7

53号住居跡



49-17



53-11



53-9



53-10



53-12



53-13

56号住居跡  
58号住居跡



56-1



56-3



58-2

59号住居跡



59-1



59-2

62号住居跡  
63号住居跡



62-2



63-1



59-3

64号住居跡



62-3



63-3



64-1



64-6



64-3

65号住居跡  
67号住居跡  
70号住居跡



65-2



67-1



70-2

71号住居跡  
73号住居跡



71-1



73-1



70-4



73-3



102-1



102-2



102-3

102号住居跡



103-1



104-1



104-2

103号住居跡  
104号住居跡



103-2



104-3



104-4



104-7

105号住居跡



105-1



105-2



105-7



105-3



105-5



105-8



105-10

106号住居跡  
108号住居跡



109号住居跡  
110号住居跡



111号住居跡  
112号住居跡





112-6



112-7

114号住居跡



114-4



114-5



114-9



115-2



114-7

115号住居跡



115-5



115-4

116号住居跡  
118号住居跡



116-1



118-1



118-2

119号住居跡  
120号住居跡



119-1



120-1

122号住居跡



119-4



120-3

123号住居跡



122-1



123-1

125号住居跡

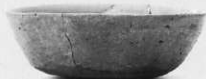


122-2



125-1

127号住居跡



127-1



127-2



127-3



127-4

130号住居跡



130-1



130-2



130-4



130-10



130-5



130-11

134号住居跡



134-2

137号住居跡  
138号住居跡



137-4



138-1



137-5

139号住居跡



142号住居跡



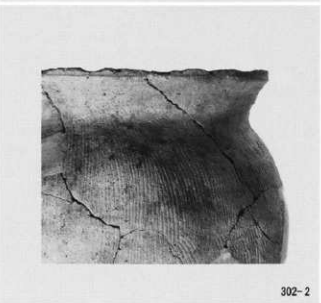
201号住居跡



202号住居跡  
302号住居跡



303号住居跡







304-1



304-2



304-6



304-7



306-1



308-2



308-4



308-5



308-6



308-8

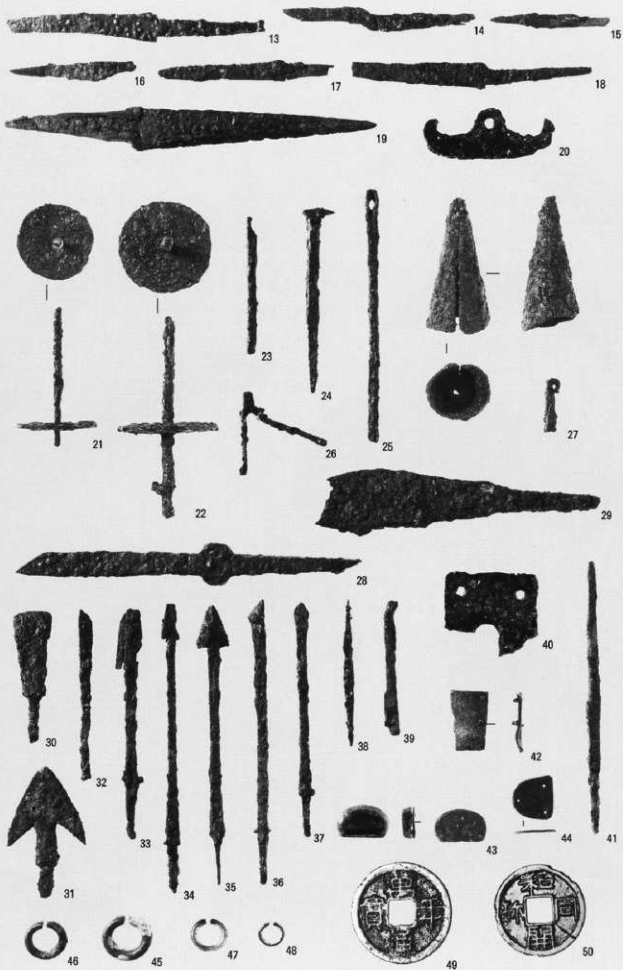


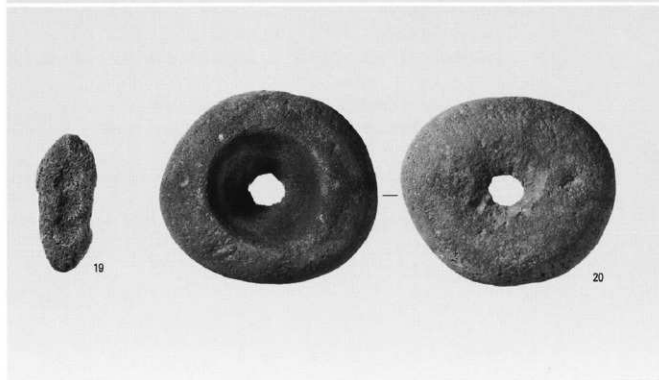
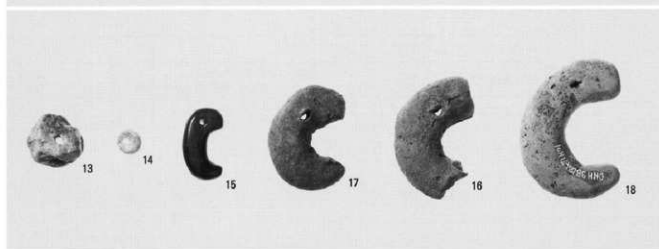
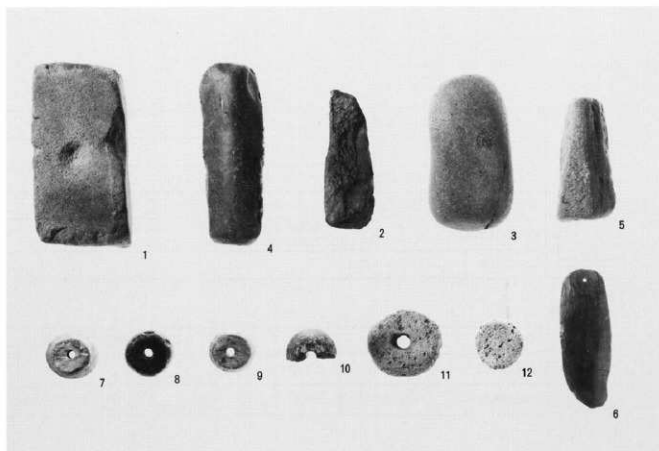
308-9



308-10







報告書抄録

書名・巻次	上信越自動車道埋蔵文化財発掘調査報告書 18
副書名	佐久市内その4・小諸市内その2
シリーズ名・番号	長野県埋蔵文化財センター発掘調査報告書 39
編著者名	白田武正 藤原直人 山岡一英 上沼由彦
編集・発行機関	(財)長野県文化振興事業団 長野県埋蔵文化財センター 〒387-0007 更埴市屋代260-6 Te1026-274-3891
発行年月日	1999年3月31日

所収遺跡名	所在地	市町村	北緯	東経	調査期間	調査面積	調査原因
芝宮遺跡群	佐久市小田井	20217	36度17分45秒	138度29分5秒	92年4～ 94年6月	15,990㎡	上信越自動車道建設に伴う事前発掘調査
中原遺跡群	小諸市御影新田	20208	36度17分55秒	138度29分4秒	92年8～ 93年9月	11,000㎡	

所収遺跡名	種別	主な時代・時期	主な遺構	主な遺物
芝宮遺跡群	集落	古墳時代後期～ 平安	竪穴住居跡250 掘立柱建物跡152	土師器 須恵器 鉄器 石製 品 海獣葡萄鏡 和同開寶
中原遺跡群	集落	古墳時代後期～ 平安	竪穴住居跡131 掘立柱建物跡173	土師器 須恵器 鉄器 石製 品 鉄鏝 和同開寶

付属フロッピーについて

- 1、フロッピーは1.44Mでフォーマットしてあります。
- 2、芝宮遺跡群の土器一覧は「芝宮土器」に、中原遺跡群の土器一覧は「中原土器」にあります。
- 3、両ファイルはCSV形式（カンマ区切）で保存してあります。
- 4、表の「挿図」が図版の番号と対応します。「挿図」が空白のものは図版に取上げてありません。
- 5、表の胎土・焼成の記号は「◎」が良好・「○」良・「△」やや良・「×」不良を示します。また法量の単位は「cm」です。
- 6、色調の記号は農林水産省農林水産技術会議事務局 監修の「新版 標準土器帖（1993年）」を使用しています。

長野県埋蔵文化財センター発掘調査報告書 39

上信越自動車道埋蔵文化財発掘調査報告書 18

—佐久市内その4・小諸市内その2—

芝宮遺跡群・中原遺跡群

発行 平成 11 年 3 月 26 日 発行  
発行者 日本道路公団  
長野県教育委員会  
長野県埋蔵文化財センター  
更埴市屋代260-6 Ⅷ 026-274-3891  
印刷 明和印刷株式会社  
TEL026-226-5311 FAX026-228-0799

