



SB007 カマド上遺物出土状況



SB007 カマド完備状況



SB008 確認状況



SB040



SB040 カマド



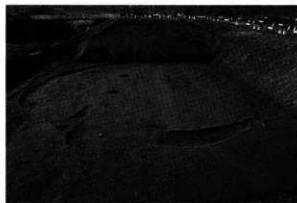
SB053 確認状況



SB037



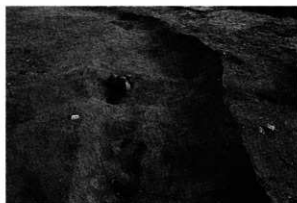
SB037 カマド



SZ013 (東から)



SZ013 (南から)



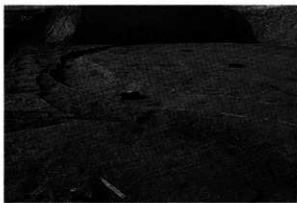
SZ013 周溝内土師器壺出土状況



SZ013 周溝内土師器壺出土状況



SZ013 周溝内土師器壺出土状況



SZ013 周溝内須恵器甕出土状況



SZ013 周溝内須恵器甕出土状況



SZ013 周溝内須恵器甕出土状況



SB134



SB135



SB136



SB138



SB139



SB140



SK162



SK177



SB144



SB144 土器出土状況



SZ026



SZ026 土器出土状況



SH006・007



SZ027 (B区側)



SZ027 (B区側) 土器出土状況



SB146



SB147



SB148



SZ027



SB150



SZ027周溝内埋群



SB151



SZ028周溝南側



SZ028周溝北側



SZ028周溝内ビット



SB154



SB155



SB155



SB157



SB158



SB159



SK208



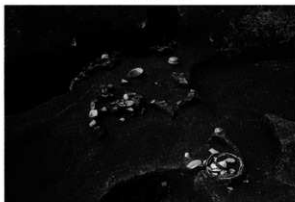
SD029



D1区南端柱穴群



SZ029



SZ029周溝内土器出土状況



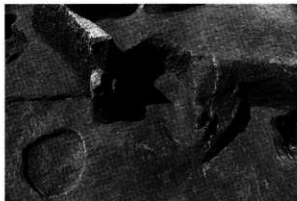
SZ029周溝内土器



SZ029周溝の形状



SB167・SB168



SB167カマド



SB168カマド



SX025



D3区全景



SB160



SB160カマド



SB163



SB164



SB165



SB165二次カマド



SB165一次カマド



SB166

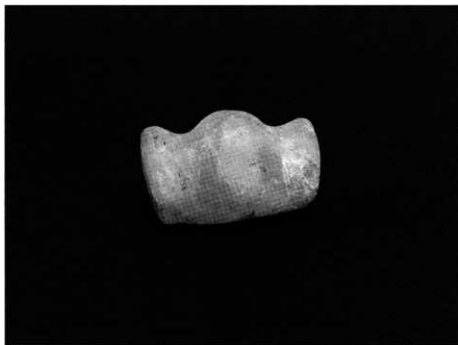


D3区南端部土坑群



石造物 (C区)

遺物写真図版



SB106出土三輪玉



SB064-1



SB064-5



SB064-6



SB064-7



SB064-8



SB064-9



SB064-10



SB087-11



SB087-12



SB087-14



SB071-12



SB071-3



SB071-4



SB071-6



SB071-5

PL-X-1 (SB064/SB087/SB071)



SB071-14



SB071-15



SB071-20



SB070-2



SB071-19



SB071-16



SB070-5



SB070-7



SB070-11



SB070-8



SB071-17

PL-X-2 (SB071/SB070)



SB077-2



SB077-3



SB125-1



SB125-2



SB077-6



SB122-1



SB122-2



SB120-4



SB122-3



SB122-5



SB120-5



SZ006-4



SZ008

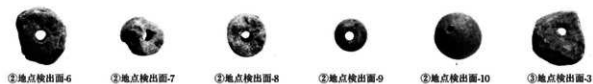
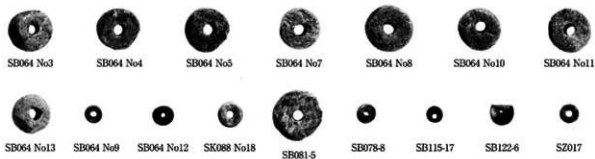


SB120-16

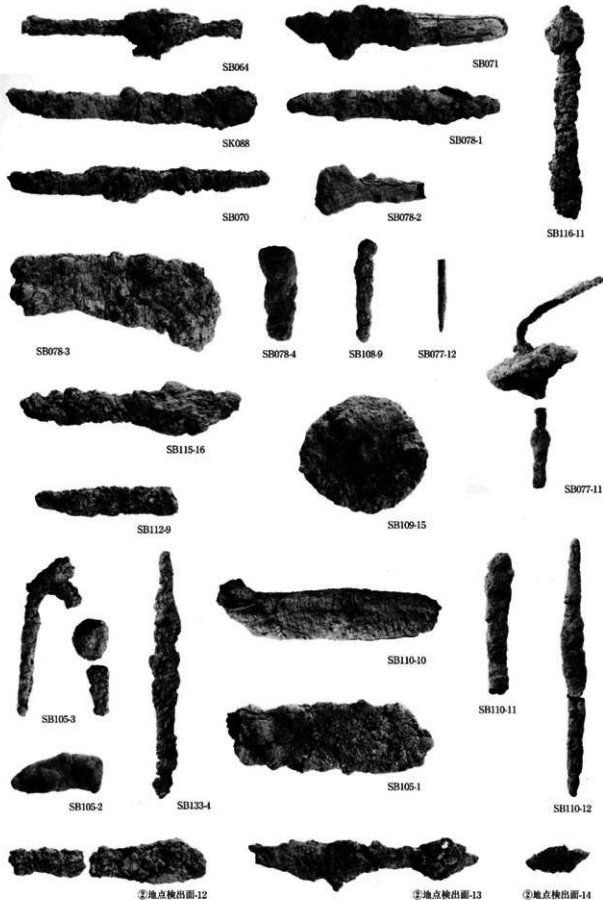


SZ006-6

PL-X-3 (SB077/SB125/SB122/SB120/SZ006/SZ008)



PL-X-4 (SB61/石製品/土製品/青銅製品)



PL-X-5 (鉄製品)



SZ011-5



SZ011-6



SZ011-7



SD092-4



SD012-5



SD012 (針状銅製品)



SZ013-1



SE023



SZ013-2



遠賀川系土器



SB051-6



SB041



SB013-14

PL-XI XII XI-1



SB045-1



SB045-6



SB045-12



SB045-2



SB045-17



SB045-13



SB045-14



SB045-19



SB045-18



SB045-24



SB030-23



SB030-14



SB030-13



SB030-34



PL-XII-2 (SB045/SB030)



SB018-2



SB018-5



SB018-7



SB018-21



SB018-8



SB018-18



SB018-19



SB018-20



SB018-31



SB018-27



SB018-30



SB018-22

PL—XII—3 (SB018)



SB023-1



SB023-2



SB023-7



SB023-5



SB023-3



SB023-13



SB023-14



SB023-25



SB023-27



SB023-24



SB023-26



SB023-57

PL—XII—4 (SB023)



SB023-41



SB023-46



SB023-47



SB023-56



SB023-45



SB023-53



SB047-6



SB047-2



SB047-5



SB047-7



SB047-3



SB032-14

PL-XII-5 (SB023/SB047/SB32)



SB032-1



SB032-2



SB032-16



SB032-3



SB032-10



SB032-18



SB022-1



SB021-1



SB021-4



SB021-5

PL—XII — 6 (SB032/SB022/SB021)



SZ001-1



SZ001-2



SZ001-3



SZ001-4



SZ001-5



SZ001-6



SZ001-7



SZ001-8



SZ001-10



SZ001-11



SZ001-9



SZ001-12



SZ001-15



SZ001-13



SZ001-19



SZ001-22



SZ001-14



SZ001-17



SZ001-37

PL-XII-7 (SZ001)



SZ001-29



SZ001-38



SZ001-21



SZ001-39



SZ001-40



SZ003-2



SZ003-1



SZ003-4



SZ003-3



SZ003-5 · 7



SZ003-6



SZ003-9



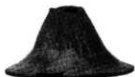
SZ003-10



SZ003-8



SZ003-23



SZ003-21



SZ003-20

PL-XII - 8 (SZ001 / SZ003)



SZ003-12



SZ003-13



SZ003-14



SZ003-15



SZ003-16



SZ003-17



SZ003-18



SZ003-19



SZ003-22

第 1 群

第 2 群



SZ004-1



SZ004-5



SZ004-6



SZ004-15



SZ004-10



SZ004-18

PL-XII-9 (SZ003/SZ004)

第3群



SZ004-7



SZ004-8



SZ004-9



SZ004-2



SZ004-21



SZ004-3



SZ004-22



SZ004-23

第4群



SZ004-14



SZ004-13



SZ004-11

第5群



SZ004-19



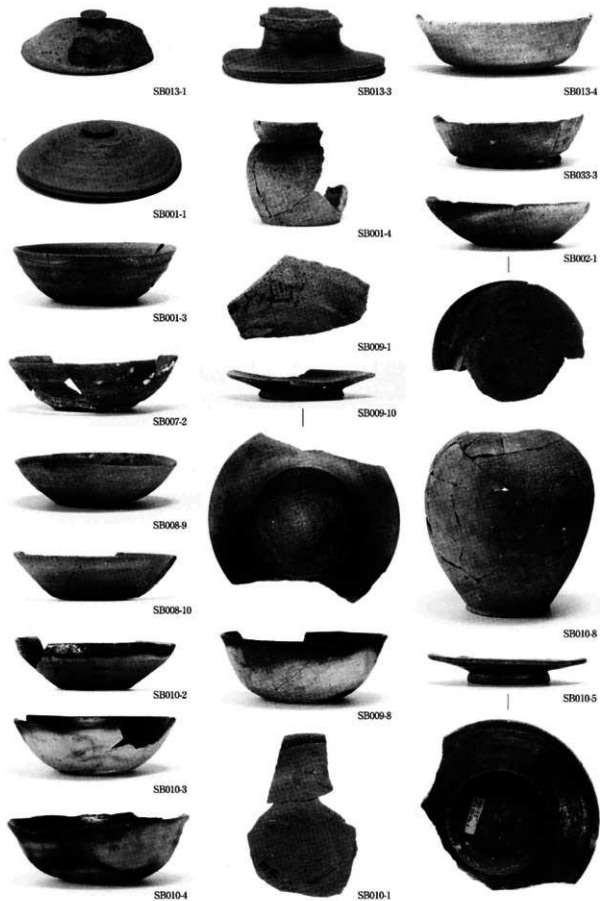
SZ004-16



SZ004-17

周情内

PL-XII-10 (SZ004)



PL—XII —11 (SB013/SB033/SB001/SB002/SB007/SB008/SB009/SB010)



SB037-2

SB037-5

SB040-1



SB037-3



SB037-6



SB003-32



検出面-30



SB018-36



検出面-31



SB003-33



SB030-36



SZ003-29



SB018-32



SZ005-2



SB018-33



SB024-9



SZ003-30



検出面-29



SB024-10



SB037-14



検出面-27



検出面-26



SB003-34



SB003-35



SB018-34



SB023-4



SB033-8



SB040-5



検出面-28



SB006 (銅製)



検出面 (銅製)



SB050 (銅製)



SZ002 (銅製)



SZ003 (銅製)



SE012 (銅製)



SZ004 (銅製) -1



SZ004 (銅製) -2

PL-XII-12 (SB037/SB040/石製品/青銅製品)



SB009 高方 (表)



(裏)



(側)



SB030-37



SB018-37



SB006



SZ003 (丸形)



SB025 (ヤリガンナ)



SZ0002-21



SZ003-26



SZ003-27



SZ002-22



SZ003-28



SB037-10



検出面-37



SB037-11



検出面-38



SB037-12



SB037-13



SB007-7

PL-XII-13 (鉄製品)



SB138-8



SB138-9



SB138-5



SB138-4



SB138-1



SB138-10



SB138-2



SK177-9



SK177-4



SK177-10



SK177-1



SK177-11



SK177-8

PL-A-1 (SB138/SK177)



SB1442



SB1444



SB1441



SB1448



SB1479



SB1483



SZ026-2



SB1475



SB148-6



SB150-7



SZ027-6



SZ027-1



SZ027-5



SZ028上層-4



SZ027-4



SZ028上層-5

PL-B-1 (SB144/SZ026) · C-1 (SB147/SB148/SB150/SZ027/SZ028)



SB158-1



SB156-1



SB156-2



SZ029-4



SZ029-5



SZ029-1



SZ029-9



SZ029-10



SZ029-7



SZ029-12



SZ029-13



SZ029-11



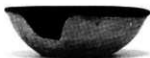
SB167-1



SB160-3



SZ029-19



SB167-5



SB160-4



SB167-7



SB168-1



SB160-9

PL-D-1 (SB158/SB156/SB167/SB168/SB160/SZ029)



SB139-9



SB139-10



SB148-12



SB136-6



SB136-7



SB136-8



SB138-12



SB150-10



SB145-1



SB134-5



SB135-7



SB136-9



SB150-11



SB148-11



SZ028上層-8

PL-A~D (鉄製品/青銅製品/玉類/骨)

報告書抄録

ふりがな	しののいせきぐん
書名	篠ノ井遺跡群 (6)
副書名	主要地方道長野上田線塩崎バイパス国庫補助事業地点
シリーズ名	長野市の埋蔵文化財
シリーズ番号	第117集
編著者名	風間栄一 石丸敦史 柴田洋孝
編集機関	長野市教育委員会文化財課埋蔵文化財センター
所在地	〒381-2212 長野県長野市小島田町1414番地 TEL026-284-0004
発行年月日	2007(平成19)年3月23日

所収遺跡名	所在地	コード		北緯	東経	調査期間	調査面積	調査原因
		市町村	遺跡番号					
篠ノ井遺跡群	長野県長野市 篠ノ井塩崎 字高畑・住連壺・ 高畑河原・五輪	20201	E-⑤	36° 33' 25"~ 35"	138° 7' 26"~36"	1999.11.8 ~ 2005.3.25	8,400 m ²	道路改良

所収遺跡名	種別	主な時代		主な遺構	主な遺物	特記事項	
篠ノ井遺跡群	集落	弥生時代	前中期	なし	弥生土器		
			後期	竪穴住居・溝・土坑	弥生土器・ミニチュア土器・土師器・石器(石鏃・石斧・石槌)・鉄製品(鉄鏃・ヤリガンナ)・青銅製品(銅鐃・銅鏃・小銅環)・玉類(勾玉・管玉・ガラス小玉)・土製品(勾玉・丸玉・円板・袋状土製品)	XII区を主体	
		古墳時代	前期	竪穴住居・溝・土坑	土師器・須恵器・灰軸陶器・緑釉陶器・カワラケ・青磁・白磁・瓦・瓦塔・鉄製品(紡錘車・鉄鏃・鎌・刀子・字引金・毛抜き状鉄製品・針状鉄製品ほか)・青銅製品(耳環・丸髻・沓方・針状品)・石製品(紡錘車・支脚・凹石・擦石・砥石)・玉類(白玉・三輪玉)・土製品(土鏃)・銅銭・鉄洋・獣骨	A・B・C区を主体	
			後期	竪穴住居・土坑		X区を主体	
		奈良時代	竪穴住居・掘立柱建物・溝・土坑		X区を主体		
		平安時代	竪穴住居・掘立柱建物・溝・土坑・井戸		X・XII区・D区を主体		
	墳墓	中世	溝・土坑・井戸			XII・A区を主体	
			弥生時代	後期	方形周溝墓 円形周溝墓	弥生土器・土製勾玉・白玉	X・XI・XII区に展開
				古墳時代	中期	円墳・方墳	土師器・須恵器・鉄製品(鉄鏃)
		古代~中世	土壊墓			XII・A区	
	石造物	中~近世	石塔			C区	
	要約	千曲川の自然堤防上に展開する複合遺跡。弥生時代後期から中世にかけて、集落域・墓域が時代ごとに位置を変えながら、連続と継続する状況が把握された。					

長野市の埋蔵文化財第117集

篠ノ井遺跡群(6)

平成19年3月19日 印刷

平成19年3月23日 発行

編集 長野市教育委員会
発行 文化財課埋蔵文化財センター
印刷 三和印刷株式会社