



左・中央：  
S B01  
右：S B02



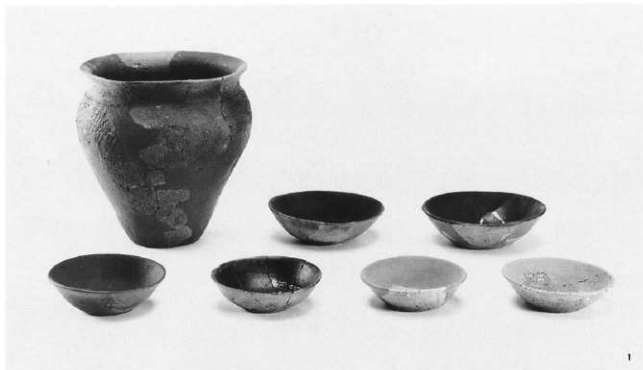
左：S B02  
右：S B08



左上：S B05  
左下：S B07  
右：S B09



1~8 SB04



1



2



5



3



6



4



7

9 SB10



9



8

S B12



左：S B12

右：S B16



1~3 SK011



1



1



1



2



3

左：S K012

右：S K063



左：S K016

右：S K070



S K070



左・中央：

S K160

右：S K080





左：SK160  
右上：SK187  
右下：SK216

左：SK225  
右上：SK248  
右下：SK279

左：SK258  
右：SK261

SD03

左：SD04  
右上：SD08  
右下：SD10



SD10



②B区  
土師器集中



②A区



遺構外

1~7 ㊦B区

8・9 ㊦C区



1



2



3



4



5



6



7

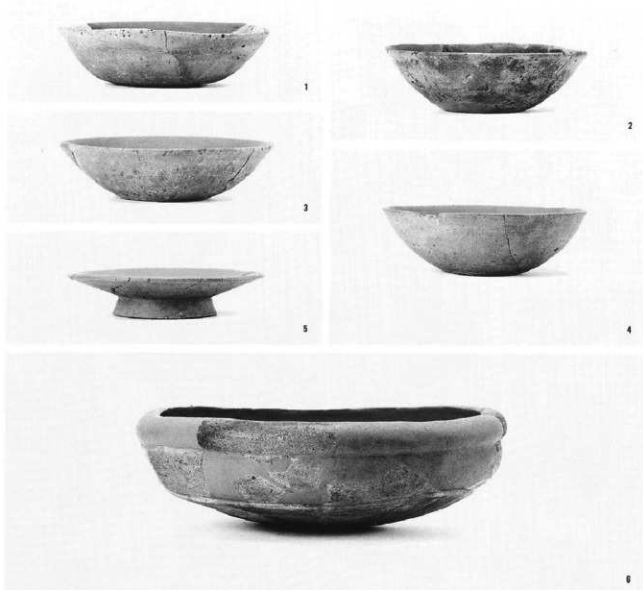


8



9

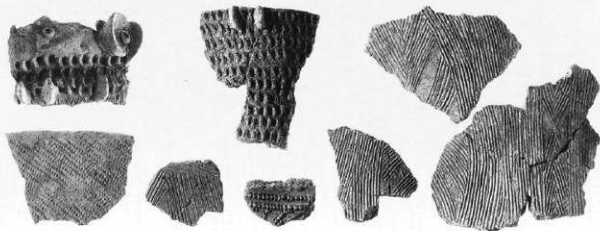
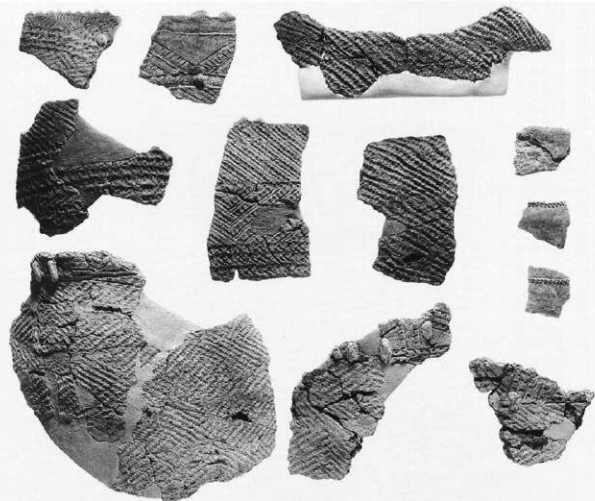
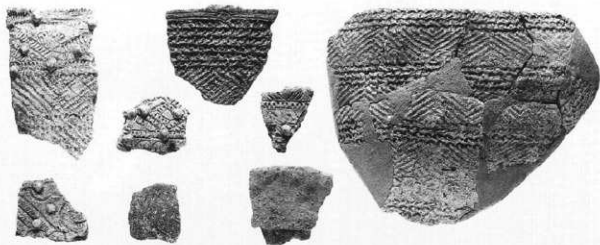
②BK



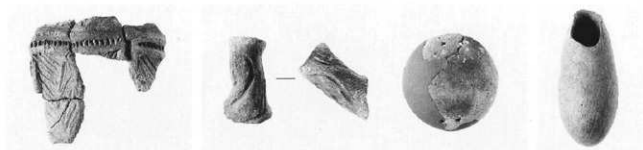
釜村田遺跡  
SB01  
左：炉体土器



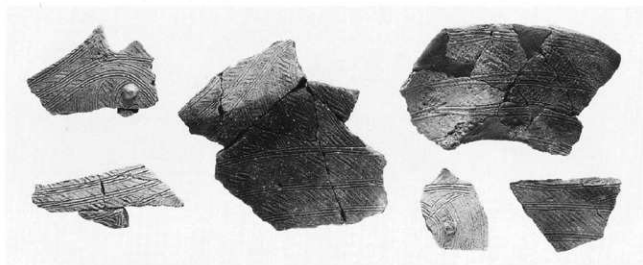




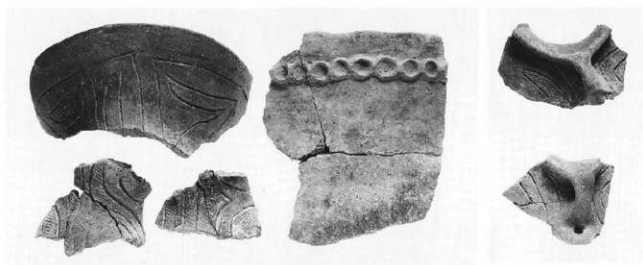
左：SB05  
中央：SB12  
右：SB13



SK002・003



左：SK011  
右上：SK005  
右下：㊶区



SK003



SK106



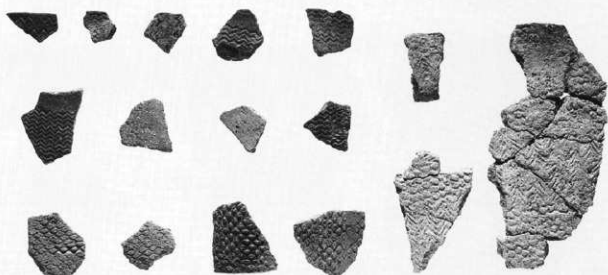
SK103

SK108

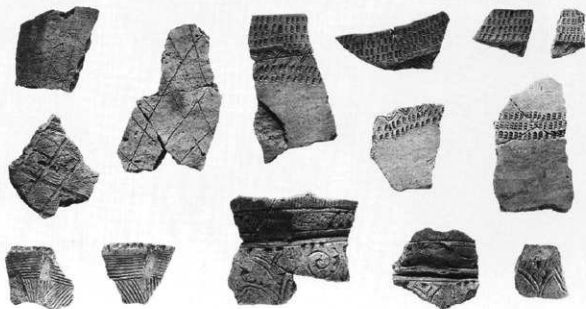
SK117



押型文土器



縄文時代前期  
②B区



左：S K112

右：S K132



左：S K141

右：S K145

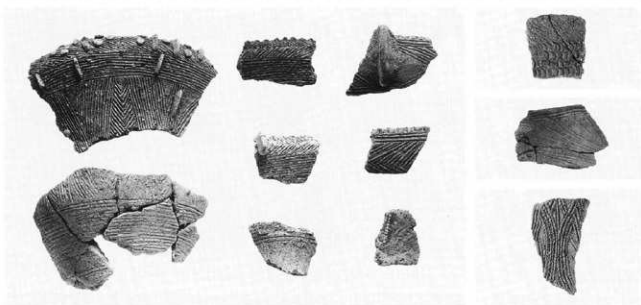


左：S K160

右上：S K148

右中央：S K149

右下：S K156

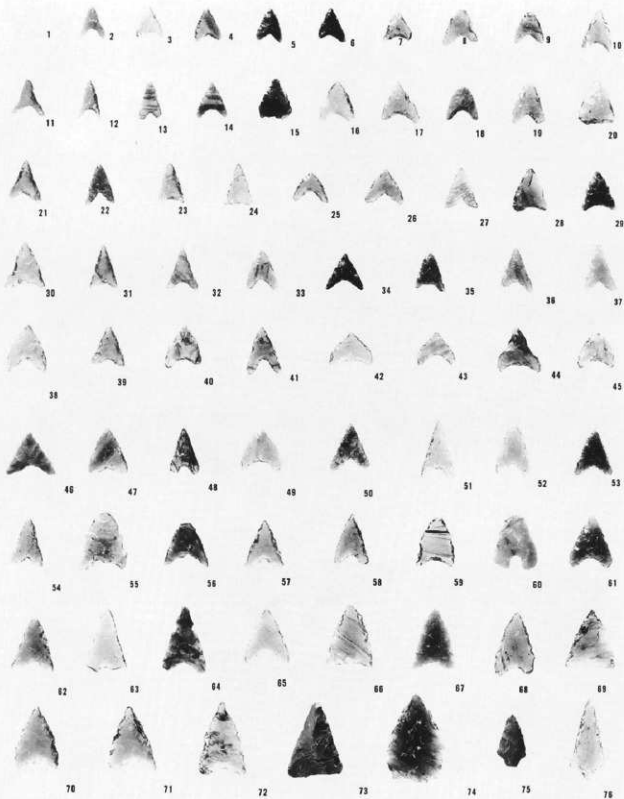


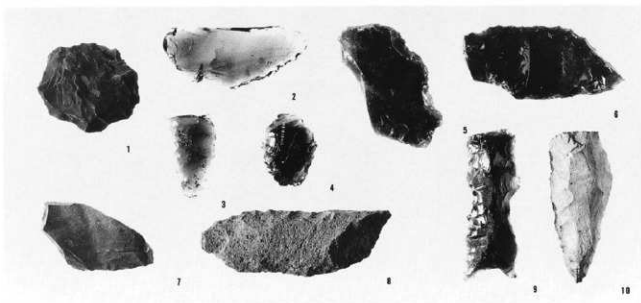
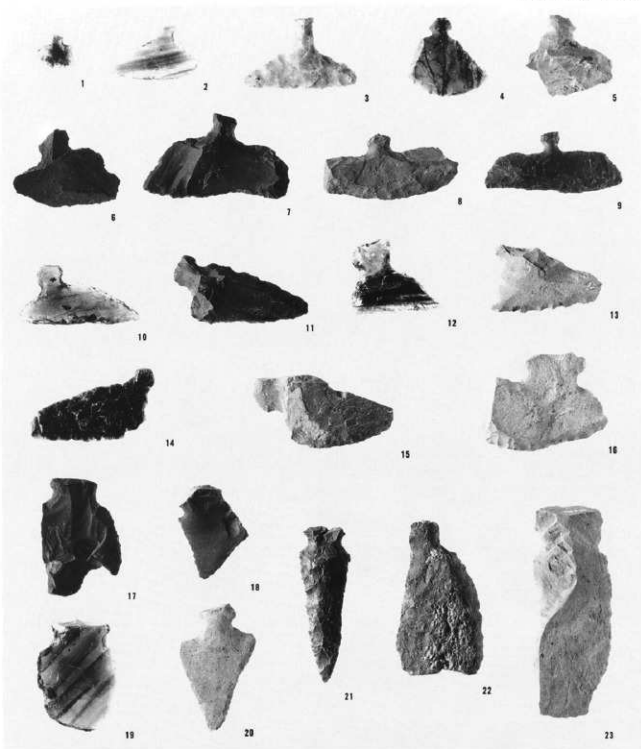
左：S K224

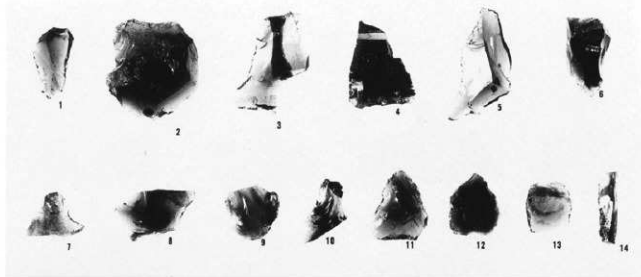
中央：S K227

右：S K260





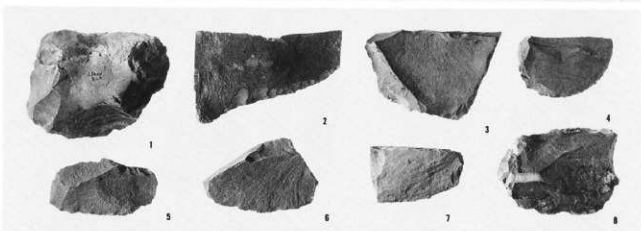




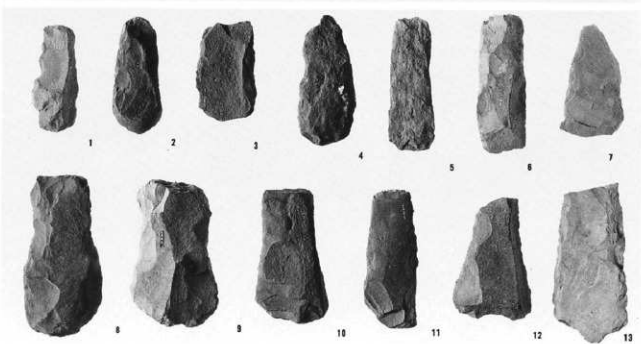
1~14  
RF・UF  
SB出土



1~9  
RF・UF  
SK出土

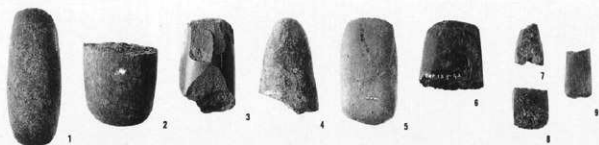


1~8  
スクレイパー

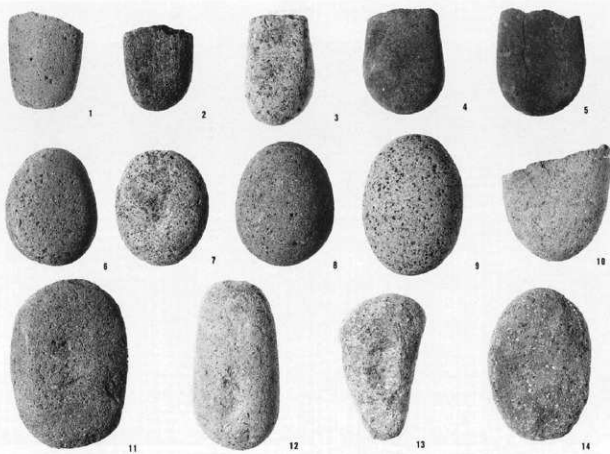


1~13  
打製石斧

1~9 製石斧



1~14 磨石類

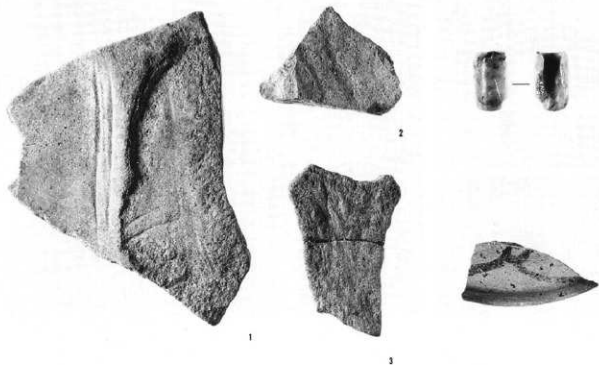


左：砥石

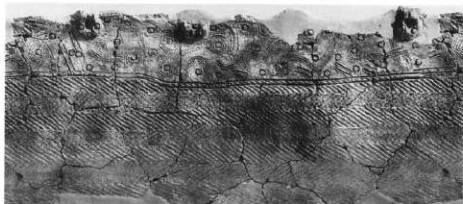
右上：管玉

(×2)

右下：墨書土器







真行寺遺跡群  
S B24



真行寺遺跡群  
S B29



真行寺遺跡群  
S K250



桜畑遺跡  
S B15

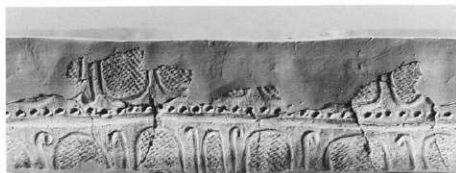


森下遺跡  
S B119

森下遺跡  
S B122



森下遺跡  
S K143



山の越遺跡  
S K305

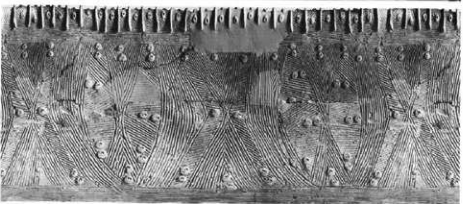


山の越遺跡  
C-4 グリッド



釜村田遺跡  
S B01





釜村田遺跡  
S B01



中原遺跡群  
S B05



中原遺跡群  
S K011



中原遺跡群  
S K160

## 報告書抄録

書名	上信越自動車道埋蔵文化財発掘調査報告書 20
副書名	大屋合遺跡・東原地遺跡・中田遺跡・真行寺遺跡群・桜畑遺跡・細田遺跡・森下遺跡・山の越遺跡・釜村田遺跡・野行田遺跡・中原遺跡群
巻次	東部町内
シリーズ名	長野県埋蔵文化財センター発掘調査報告書
シリーズ番号	40
編著者名	川崎 保
編集機関	勤労長野県文化振興事業団 長野県埋蔵文化財センター
所在地	〒387-0007 長野県更埴市屋代清水260-60 TEL026-274-3891
発行年月日	1999年3月31日

所収遺跡名	所在地	北緯	東経	調査年	調査原因
大屋合遺跡	おおぼしあい 滋野字大屋合	36°20'~25'	138°22'30"~30"	1993	上信越自動車道建設による緊急発掘調査
東原地遺跡	ひがしはらち 滋野字東高石	36°20'~25'	138°22'30"~30"	1993・94	
中田遺跡	なかだ 赤津字中田	36°20'~25'	138°15'~22'30"	1994	
真行寺遺跡群	しんぎょうじ 赤津字元会下	36°20'~25'	138°15'~22'30"	1994・95	
桜畑遺跡	さくらのはた 赤津字五輪原	36°20'~25'	138°15'~22'30"	1993・95	
細田遺跡	ほそだ 赤津字細田	36°20'~25'	138°15'~22'30"	1993・94	
森下遺跡	もりした 赤津字滝原	36°20'~25'	138°15'~22'30"	1993・94	
山の越遺跡	やまのこし 赤津字町屋	36°20'~25'	138°15'~22'30"	1993・94	
釜村田遺跡	かまむらた 和字釜村田	36°20'~25'	138°15'~22'30"	1992・93	
野行田遺跡	のぎょうだ 和字野行田	36°20'~25'	138°15'~22'30"	1992	
中原遺跡群	なかはら 和字中原	36°20'~25'	138°15'~22'30"	1992	

所収遺跡名	種別	主な時期	主な遺構	主な遺物	特記事項
大屋合遺跡	遺物散布地	古代	石組み	土器	古代末~中世の堅穴建物跡群。 花積下層式好資料。龍泉窯系青磁・明青花など貿易陶磁器や古瀬戸・珠洲などの多数の国産陶器、銅銭出土。 「深沢式」好資料。 有尾式好資料。古墳時代焼土家屋樹根同定。 「焼町土器」人面付土器。 諸磯b式完形土器。 堀之内1式成立段階。 関山式期集落。諸磯c式完形土器。石器石材の観察と同定。
東原地遺跡	遺物散布地		堅穴住居跡・建物跡	土器	
中田遺跡	集落		立柱建物跡、土坑(墓塚舎)、溝	土器・鐵治陶運遺物	
真行寺遺跡群	集落・墓域	縄文時代・古墳時代~中世	堅穴住居跡、掘立柱建物跡、土坑(墓塚舎)、溝	土器・陶磁器・石器	
桜畑遺跡	集落・墓域	縄文時代・古墳時代~中世	堅穴住居跡・建物跡、土坑	土器・陶磁器	
細田遺跡	集落	縄文時代~古墳時代	堅穴住居跡、土坑	土器・石器	
森下遺跡	集落・墓域	縄文時代・古墳時代~古代	堅穴住居跡、土坑	土器・石器	
山の越遺跡	集落	縄文時代・古墳時代~中世	堅穴住居跡、土坑	土器	
釜村田遺跡	集落	縄文時代	敷石住居跡	土器	
野行田遺跡	遺物散布地	縄文時代~古代	堅穴住居跡、掘立柱建物跡、土坑、溝	土器	
中原遺跡群	集落			土器・石器	

長野県埋蔵文化財センター発掘調査報告書 40

## 上信越自動車道埋蔵文化財発掘調査報告書20

— 東部町内 —

大星合遺跡・東原地遺跡・中田遺跡・真行寺遺跡群・桜畑遺跡・細田遺跡  
森下遺跡・山の越遺跡・釜村田遺跡・野行田遺跡・中原遺跡群

発行 平成 11 年 3 月 31 日 発行  
発行者 日本道路公団  
長野県教育委員会  
(財)長野県文化振興事業団  
長野県埋蔵文化財センター  
TEL 026-274-3891 FAX 274-3892  
印刷 信毎書籍印刷株式会社  
TEL 026-243-2105 FAX 243-3494

