



左：1 SK072
2・3
SB16
右：押型文土器



1～5 るつば
6・7 土製
円盤



左：SB18
刻書土器
中央：SB04
標痕土器
右：石鉢

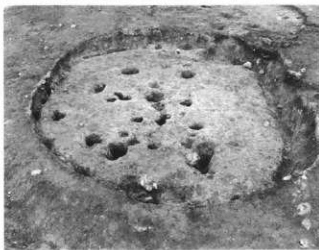


石鏃、石錐
石匙、
スクレイパー
石製垂飾
(SB10)



左：打製石斧
磨製石斧
磨石、石鉢
右：礫石

遺跡全景

調査範囲
航空写真左：S B12
縄文土器
出土状況
右：S B13



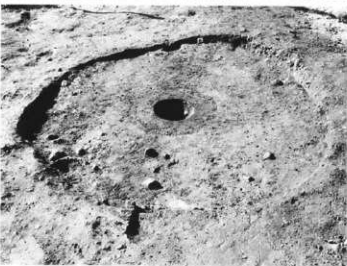
S B08
左：全景
右：石囲炉



S B08
左：石囲炉
右：縄文土器
出土状況



S B21
左：炭化材
出土状況
右：完壺



S B28
左：全景
右：縄文土器
出土状況

1・2 SB01

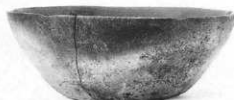


2

3-5 SB02



3



4

6-10 SB06



6



5



8



7



10



9



1



2



5



3



6



4



7



8

1-3 SB09

4-6 SB08



1



2



3



4



5



6

7 SB07

8-9 SB10



7



8



9

1・2 SB10

3～5 SB12

6 SB18

7・9 SB24

8 SB20



1



2



3



4



5



6



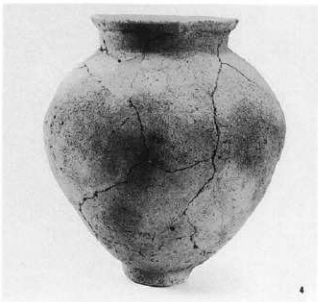
7



8



9





1・2 SB16

3～6 SB25

7～9 SB27



1



2



3



4



5



6



7



8



9



- 1 SB30
- 2 SB31
- 3 SK12
- 4 SK34
- 5 SK54
- 6 SK55
- 7・8
- Lグリッド
- 9 Qグリッド



1



2



3



4



5



6



7



8

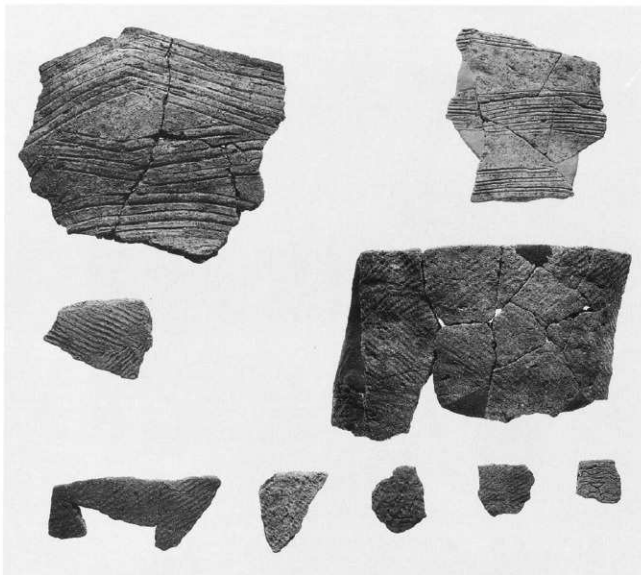


9

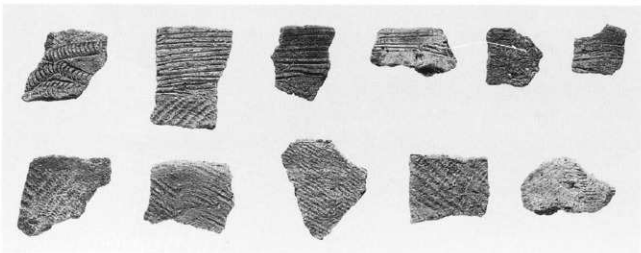
S B08

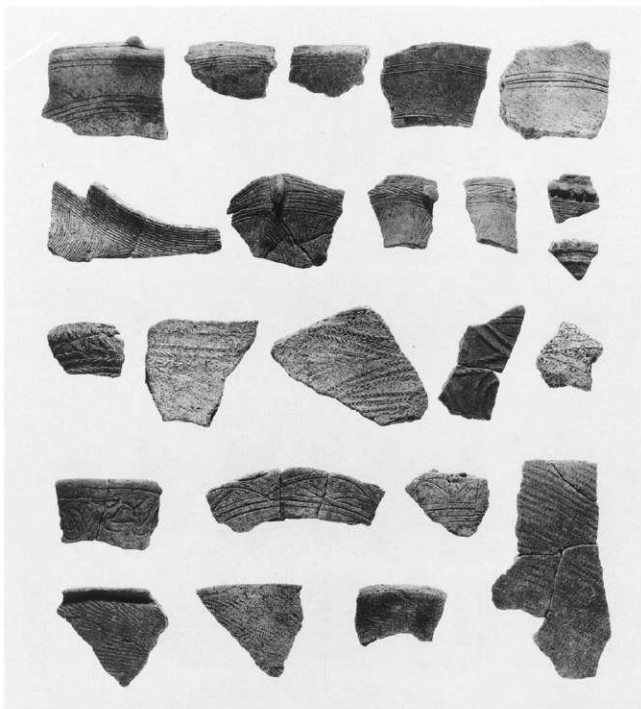


S B12



S B13





1 有孔浅鉢
(SB25)

2 土偶脚
(SK01)

3 耳栓
(SB08)

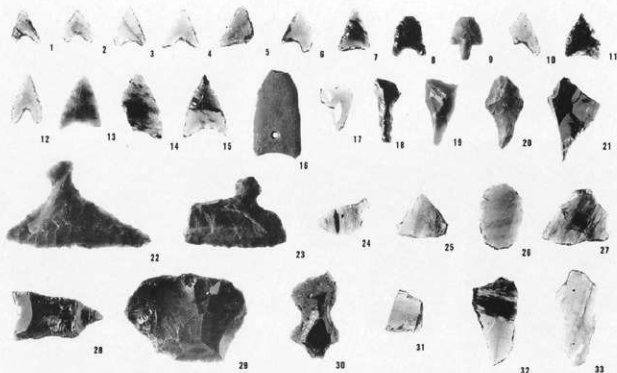
4 土製円盤
(SB25)

5 同拉大写真

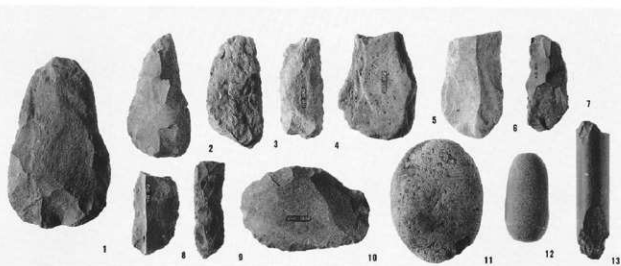
6 同拉大写真

7 同拉大写真





- 1~15 石鏃
- 16 磨製石鏃
- 17~21 石鏃
- 22~24 石匙
- 25~27
スクレイパー
- 28・29 石核
- 30 ノッチ
- 31~33 UF



- 1~9
打製石斧
- 10 スクレイパー
- 11 凹石
- 12 敲石
- 13 石剣



- 1~4 砥石
- 5 台石



- 左：砺録石
(S B 29)
- 中央・右：石鉢

左：遠景
右：称津城山



遺跡全景
航空写真



グンブ遺部分
航空写真





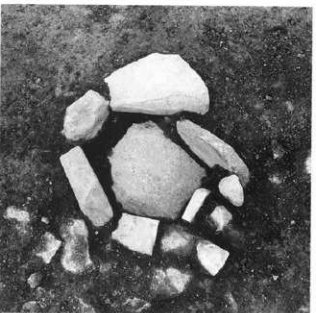
S B111
左：全景
右：カマド



S B117
左：全景
右：炉



左：S B109
石囲炉
右：S B119



S B119
左：石囲炉
右：土器出土
状況

1・2 SB101

3・4 SB102

5 SB105

6 SB106

7 SB107

8・9 SB111

10-13 SB112



1



2



3



4



5



6



7



8



9



10



11



12



13



- 1 SB112
2~4 SB117
5 SB118
6 SB119





1



2



3



4



5



6



7



8

1・2 SB122

3 SK143

4~6 SD103

7・9 SD104

8 SF101



1



2



3



4



5



6



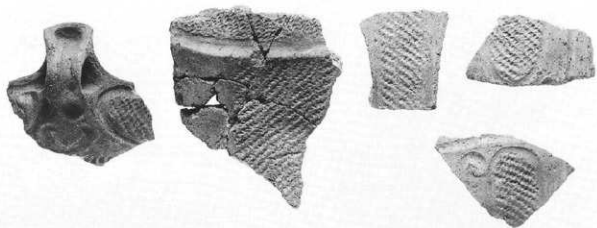
7



8



9



左：縄文時代

前期

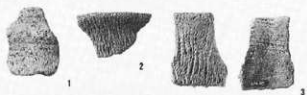
右：1. 草創期

多縄文

2. 摺糸文

3. 表裏

摺糸文



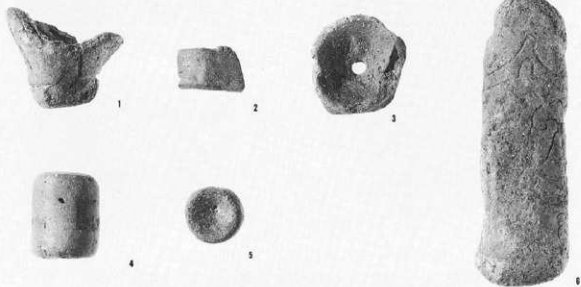
1 土偶脚

2・3・5

耳栓

6 男根状

土製品



左：標旗？土器

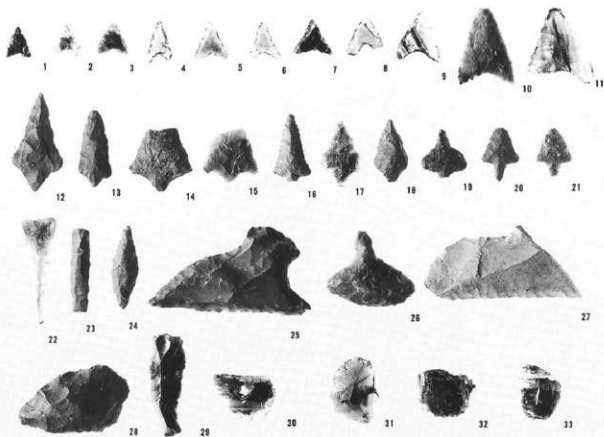
中央：同拉大

右：焼成後穿孔

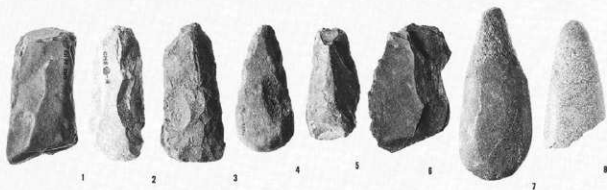
(S B102)



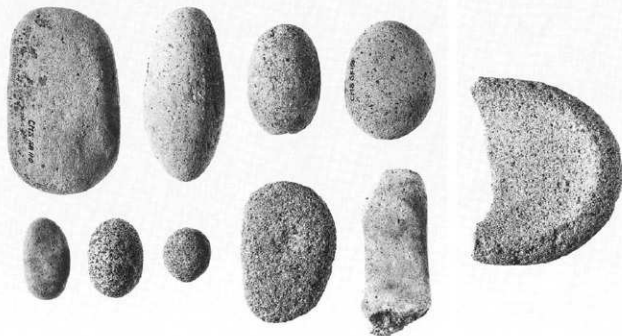
1~21 石鏃
 12~21 有茎式
 22~24 石錐
 25~27 石匙
 28~33
 スクレイパー・RF



1~6 打製石斧
 7・8 磨製石斧



左：磨石類
 右：石皿





①区全景

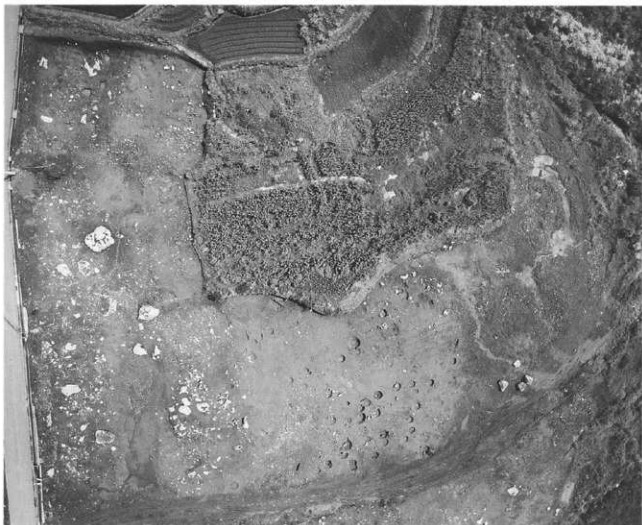


①区西全景

①区東全景



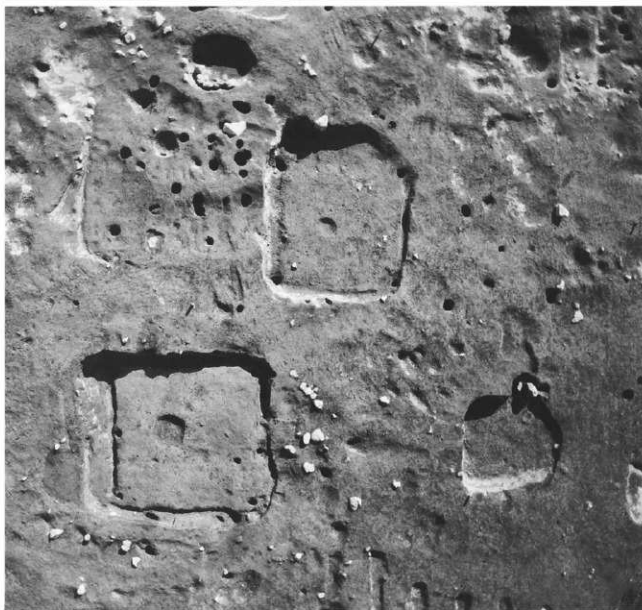
②区東全景



②区繩文土坑群



①区西中世整穴
建物群



左：㉔区東
から見た
杯津城山
右：㉑区西
調査風景



左：S B16
右：S B23



左：S B42
右：㉑区東
調査風景



左：S B35
右：S B43





S B45
左：遺物出土
状況
右：完備



左：SB44・47
右：SK224



左：SK201
縄文土器
出土状況
右：SK247ほか
中世
竪穴群



左：SK305
縄文土器
出土状況
右：現地説明会
風景





1



2



3



4



5



6



7



8



9



10



11



12



13



14

- 1 SB02
- 2・3 SB07
- 4 SB10
- 5 SB14
- 6 SB15
- 7・8 SB37
- 9・10 SB40
- 11 SB42
- 12-14 SB43

- 1 SB44
2・3 SB45
4 SB46
5 SB48
6 SB49
7 SB51



1



2



4



3



5



6



7

1-7 SB51
 8 SK018
 9 SK039
 10-11 SK043
 12 SK060



1



2



3



4



5



7



6



8



9



10



12



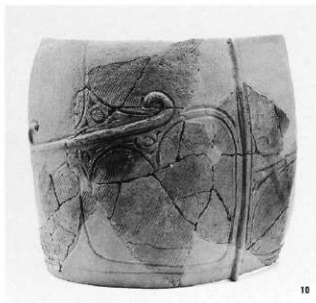
11

1~6 SK056

7 SK102

8 SK105

9・10 SK106



- 1 SK107
- 2 SK119
- 3 SK125
- 4 SK145
- 5 SK252
- 6 SK304
- 7 SK320
- 8 SK406
- 9・10 SK305



1



2



4



5



3



6



7



8



9

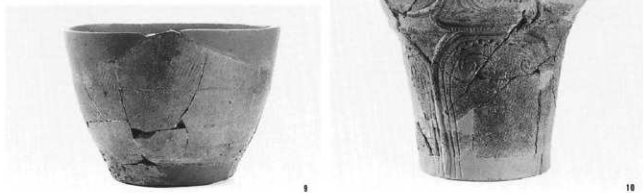
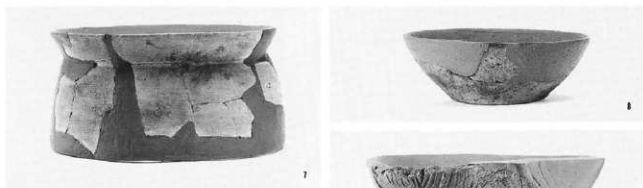
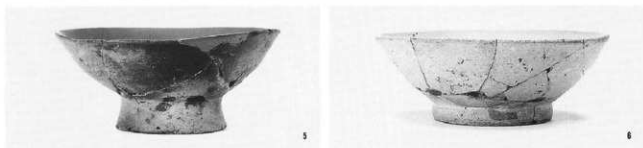


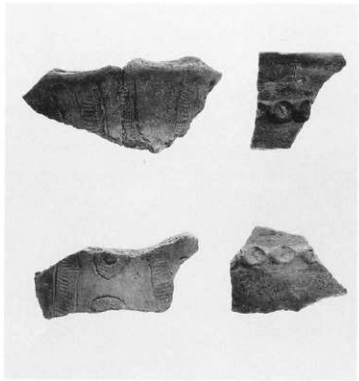
10

1 SK305

2~10

遺構外





左：SK083

右：SK103

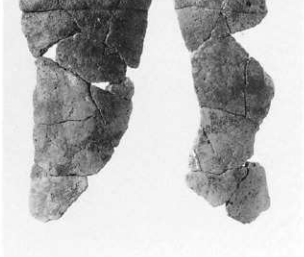


左上：SK092

左中：SK173

左下：SK106

右：SK105

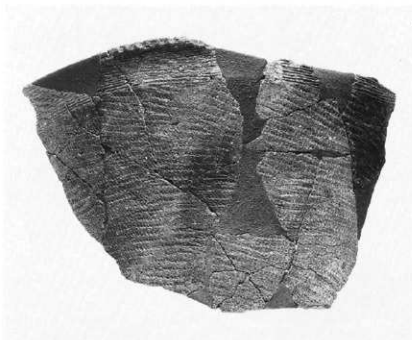


左上：SK175

付近

左下：Iクワッド

右：Cクワッド



墨書土器

1 SB07[四]

2 SB03

[冠]カ

3 SK056[十]

4 SK043

[口]今

5 SK252

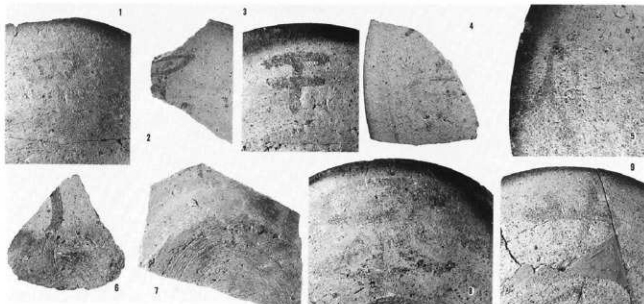
[供]カ

6・7 SK249

8 SB51[本]

9 SB03

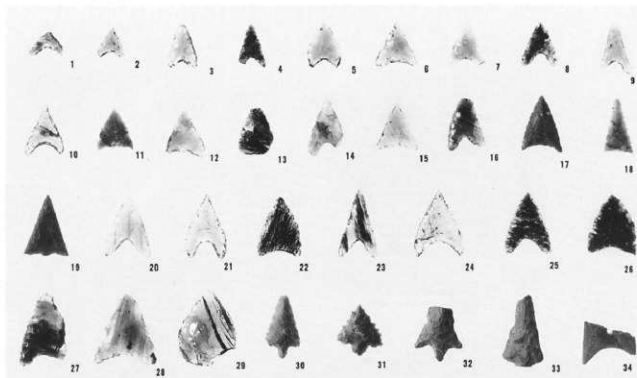
[十]万



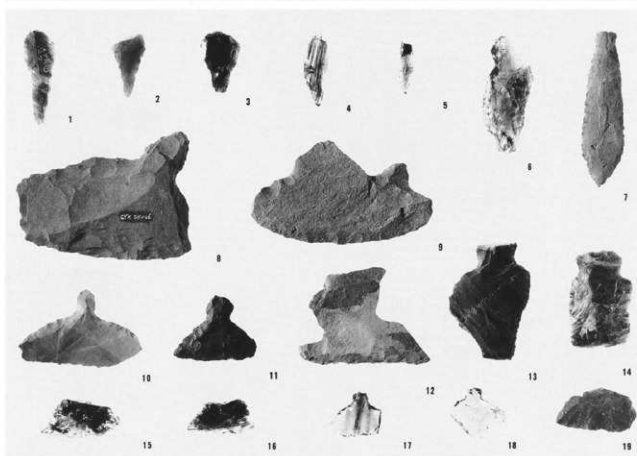
SB41

土製珠状耳飾

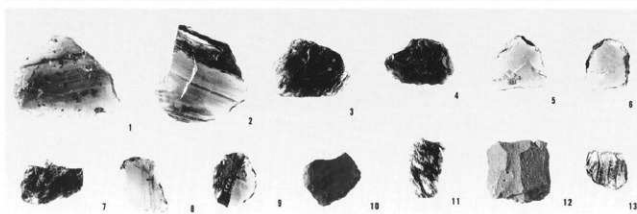




石鏃
30~33 有茎式
34 磨製石鏃



1~5 石鏃
6~19 石匙



1~13
スクレイパー

UF・RF・
ノッチ



1~6
スクレイパー
7 石核



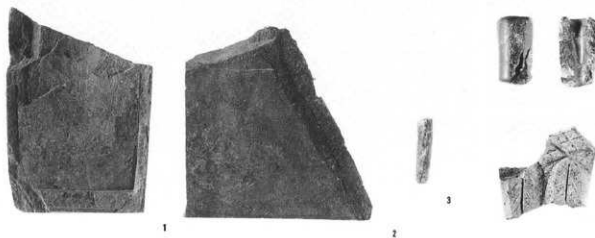
打製石斧

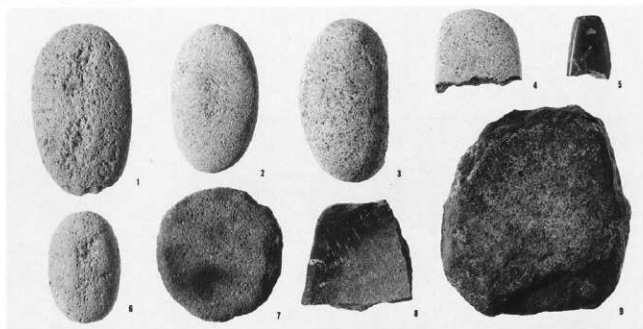


砥石



左: 1 硯
2 石板
3 石筆
右上: 管玉
右下: 不明
石製品

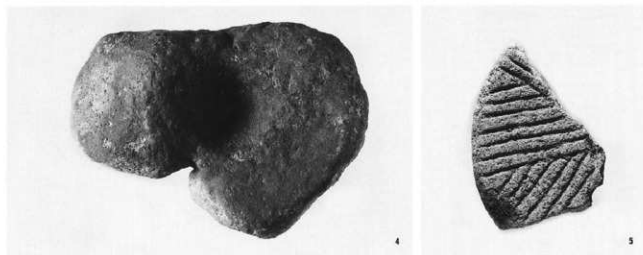




1~4・6
磨石類
5 磨製石斧
7~9 台石



1~4 石鉢
S K165



5 石臼
S K057

S B01
敷石住居跡



左：遺跡遠景
右：調査風景



左：S B01
石囲炉
右：同炉体土器





縄文土器
出土状況



左：縄文土器
出土状況
右：SB01
東から



左：SB01
完掘状況
右：遺跡発見



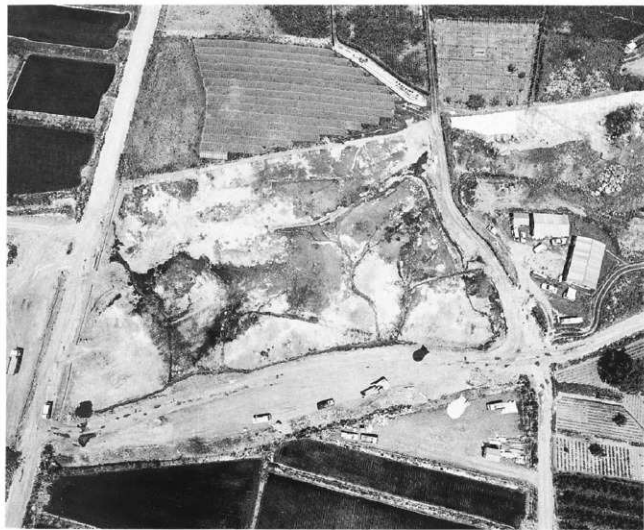
野行田遺跡
左：検出状況
右：調査風景

①Bf



①Bk





②AK



②AK
SD10

◎BK



◎K





S B02



S B04

左：完掘状況
右：同カマド



SB05

右：石囲炉



SB07



左：SK017

右：SK225



SK122

