



人骨取り上げ状況



同上



遺物取り上げ状況



調査指導



同上



現地見学会



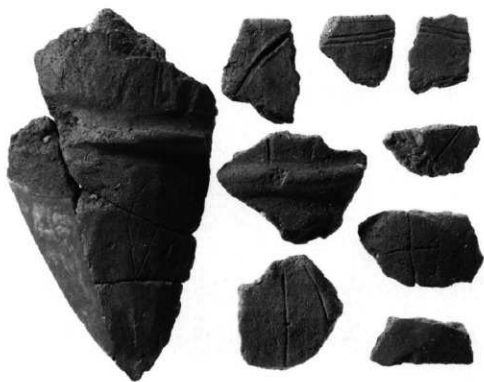
周溝内出土埴輪



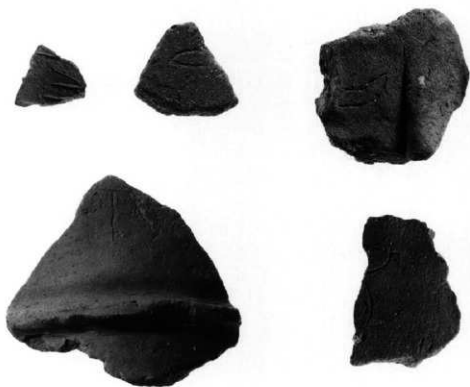
周溝内出土線刻のある埴輪



周溝内出土線刻のある埴輪



同 上



周溝内出土線刻のある埴輪



周溝内出土埴輪



西側くびれ部出土高坏



周溝内出土土師器・須恵器



墳頂部出土武器類



竪穴式石室内出土武器類



盛土中出土鉄製鉤先



直刀 2 刀装具



直刀 2 木製柄



直刀 3 刀装具



刻装具



石室内出土鉄鍔（東群）



石室内出土鉄鏃（西群）



石室内出土衝角付膏



同 鏡



石室内出土 horn 甲



石室内出土 horn 甲



石室内出土三角板銜留短甲



石室内出土横板短甲



製鉄関連遺物



羽口



不明鉄製品



S K 83 出土短刀

報告書抄録

ふりがな	みぞぐちのつかこふん							
書名	溝口の塚古墳							
副書名	一般国道153号飯田バイパス(3工区)建設に先立つ埋蔵文化財包蔵地 緊急発掘調査報告書							
巻次								
シリーズ名								
シリーズ番号								
編著者名	小林正春 佐々木嘉和 澁谷恵美子							
編集機関	飯田市教育委員会							
所在地	〒395-0002 長野県飯田市長郷飯沼3145番地 ☎0265-53-4545							
発行年月日	西暦2001年3月31日							
ふりがな	ふりがな	コード		北緯	東経	調査期間	調査面積	調査原因
所収遺跡名	所在地	市町村	遺跡番号				m ²	
みぞぐちのつかこふん 溝口の塚古墳	いだしかみさとべっふ 飯田市長郷別府 1327ほか	2053		35° 29' 52"	137° 51' 30"	平成8年 10月29日～ 平成10年 6月1日	2,407	国道バイ パス建設
所収遺跡名	種別	主な時代	主な遺構	主な遺物		特記事項		
溝口の塚古墳	古墳	古墳時代	前方後円墳	古墳時代土師器 須恵器 金属製品		古墳時代中期の竪穴 式石室を有する前方 後円墳 二重周溝		

溝口の塚古墳

2001年3月 発行

編集・発行 長野県飯田市上郷飯沼3145
長野県飯田市教育委員会

印刷 龍共印刷株式会社

