



SD1016-7
(⑦-2区)

左 掘出土状况
右 同 拡大



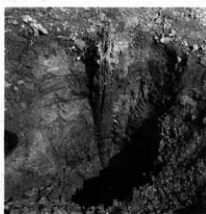
左 掘出土状况
右 鹿角出土状况



左 西边完掘状况
右 南边完掘状况



左、中、右
杭断面



左、中、右
杭断面

SD1016-8

④-1、⑤-2区

④-1区

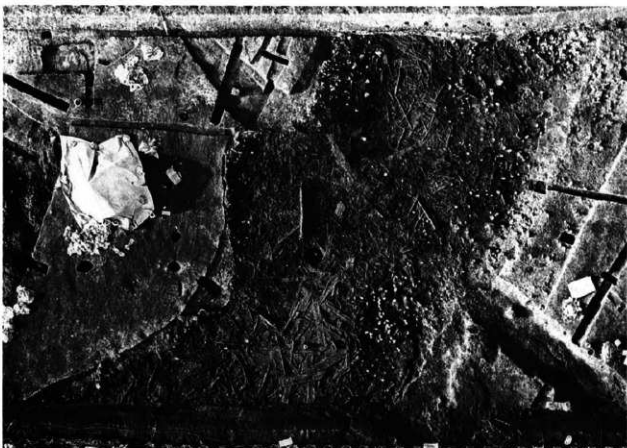
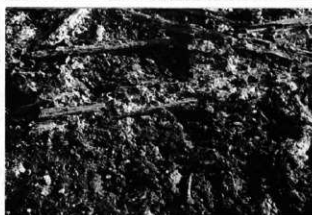
完掘状況



左 完掘状況

右上 木材出土状況

右下 木材出土状況

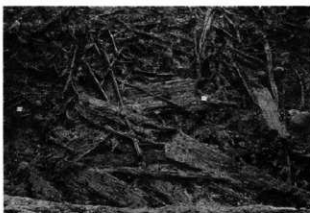


⑤-2区

SD1016木材出土状況



左上 完掘状況
左下 土層
右 杭検出状況



左 木材出土状況
右 同上

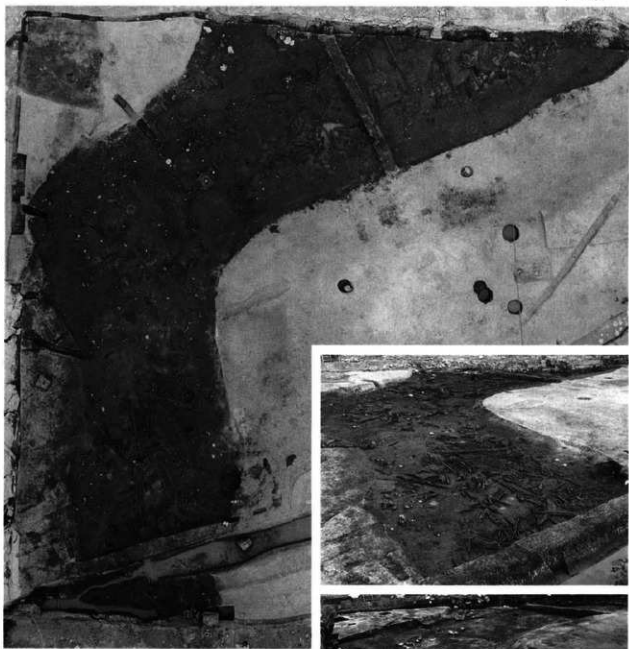


左 木材出土状況
右 同上



左 土器出土状況
右 同上

SD1016-10
 (9-1区)



SD1016木材出土状況



左上 SD1016土層
 左下 同 拡大



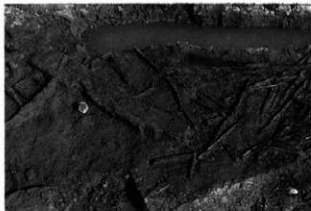
右上 木材出土状況
 右中 完掘状況
 右下 木材出土状況



SD1016-11
 (⑩-1区)



左 木材出土状況
 右 同上



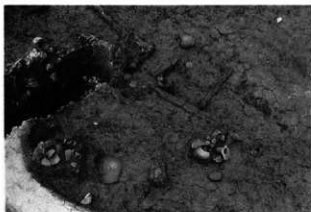
左 木材出土状況
 右 同上



左 木材出土状況
 右 同上



左 木材出土状況
 右 土器出土状況



左 土器出土状況
 右 同上

SD1016-12
(㊟-1区)

左 土器出土状況
右 同上



左 木材・土器出土状況
右 籠出土状況



左 籠？出土状況
右 石鋼出土状況



左 枕断面
右 同上



左 枕断面
右 枕断面





⑤-1区
左 SD1007
遺物出土状況
右 SD1007
完掘



左上 ⑤-1区
SD1007
遺物出土状況
左下 SD1007 土層
右 ⑦-2区
SD1007

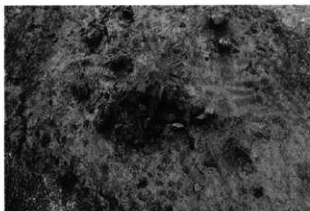


左 SX1001
右 SX1001
遺物出土状況

左 SQ2003
右 SQ2006



左 SQ2007
右 SQ2008



左 SQ2012
右上 SQ2009
右下 SQ2013



左 SQ2014
右 SQ2015



⑤-1
SQ2016全景



左 遺物出土状況
右 遺物出土状況



左 遺物出土状況
右 土層

S Q2016-2

⑤-2.⑩-1区



⑤-2区
S Q2016 完掘状況

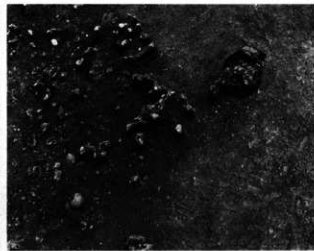
左 P₁完掘状況
右 P₁・P₃完掘状況



左 ⑩-1区
土器出土状況
右 同上



左 ⑩-1区
土器出土状況
右 同上





㊦-1区
西側低地境
西縁辺部

左 微高地西側低地境
(西より)
右 同上㊦-1区
(北より)



左 低地境の土層
(南壁)
右 低地境南部



左 SQ1005
土器出土状況
右 同上



左 SQ1005
土器出土状況
右 同上



左 低地境北部
右 SQ1005
土器出土状況

㉚-1、㉚-2区
西側低地境
西南縁辺部



㉚-1区
左 西南縁辺部
右 SQ1004遺物出土
状況



㉚-2区
西側低地境
西南縁辺部

SQ1004
左 遺物出土状況
右 同上



SQ1004
左 遺物出土状況
右 石罫出土状況



S K 1023
0009S K 1041
0010S K 1048
0134S K 1048
0135S K 1046
0126S K 1046
0132S K 1046
0130S K 1046
0127S K 1046
0185S K 1046
0087S K 1046
0114S K 1046
0115S K 1046
0122S K 1067
0056S K 1033
0082S K 1067
0057S K 1033
0081S K 1033
0083



S K1033 0060



S K1033 0062



S K1033 0059



S K1033 0068



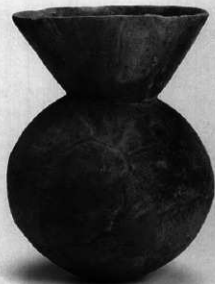
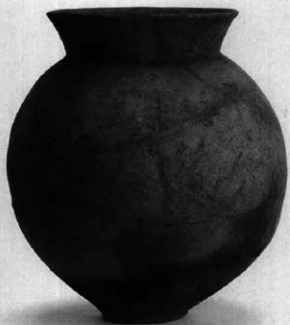
S K1033 0069



S K1033 0076



S K 1033 0075

S K 1033
0063S K 1033
0060S K 1033
0071S K 1033
0067S K 1033
0072S K 1033
0074



S K 2003 0157

S K 2016
0217S K 2013
0192S K 2016
0218S K 2025
0195S K 2005
0189S K 2005
0181S K 2005
0175S K 2005
0173S K 2005
0178S K 2017
0453S K 2027
0268

S K 2027 0267

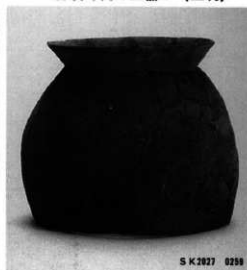
S K 2027
0265



S K 2027 0204



S K 2027 0202



S K 2027 0258



S K 2027
0250



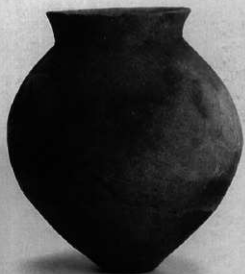
S K 2027 0257



S K 2027
0229



S K 2027
0255



S K2047 0200



S K2047 0200



S K2047 0201



S K2047 0202



S K2047 0203



S K2057 0300



S K2054 0204



S K2057 0342



S K2054 0200



S K2057 0343



S K2057 0344



S K2057 0340



S K2057 0356



S K2057 0348



S K2057 0351



S K2057 0352



S K2057 0345



S K2057 0347



S K2057 0355



S K2057 0346



S K2057 0350



S K2057 0353



S K2057 0354



S K2057 0361



S K 2058 0312



S K 2058 0315



S K 2061 0320



S K 2061 0327



S K 2063 0410



S K 2063 0397



S K 2063 0393



S K 2063 0394



S K 2063 0394



S K 2066 0334

S K2067
0450

S K2067 0438



S K2067 0430

S K2067
0448

S K2067 0435

S K2068
0418S K2067
0452S K2068
0416S K2068
0415

S K2068 0516



S K2068 0509



S K2068 0522



S K2068 0505

S K2068
0499

S K2068 0521



S K 2086 0486



S K 2086 0489



S K 2086 0487



S K 2086 0490



S K 2086 0493



S K 2086
0493



S K 2101 0492



S K 2101 0476



S K 2086
0482



S K 2101 0479



S K 2102 0530



S K 2102 0531



S K 2101 0488



S K 2102 0033



S K 2120 0015

S K 2112
0082S K 2120
0034S K 2146
0041S K 2100
0052S K 2147
0090S K 2147
0093

S K 2147 0073

S K2156
0714S K2156
0712

S K2156 0703

S K2156
0700

S K2156 0697

S K2156
0696S K2160
0683S K2160
0738S K2164
0731

S K2164 0730



S K2171 0758

S K2170
0733

S K2171 0747

S K2170
0734

S K2170 0732



S K2172 0763



S K2182 0771



S K2184 0809



S K2184 0815



S K2184 0805



S K2184 0806

S K2184
0804

S K2185 0785



S K2184 0834



S K2194 0035



S K2201 0001



S K2201 0002



S K2201 0009



S K2201 0070



S K2201 0071



S K2201 0069



S K2203 0004



S K2201 0068



S K2203 0007



S K2201 0005



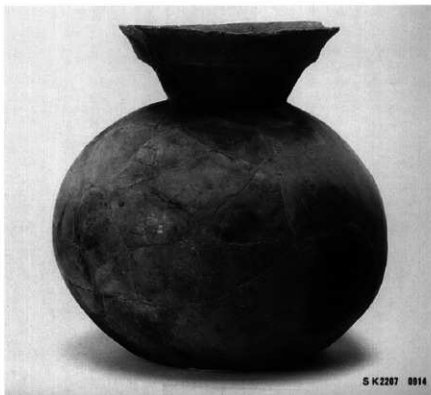
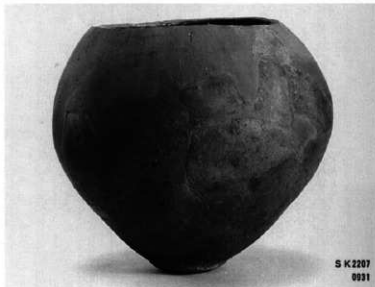
S K2201 0003



S K2201 0008



S K2203 0003





S K2207 0016



S K2207 0006



S K2207 0017



S K2207 0021



S K2207 0024



S K2207 0020

S K 2207
0009

S K 2207 0005

S K 2207
0010S K 2207
0027

S K 2207 0018



S K 2207 0041



S K 2207 0030



S K 2208 0080



S K 2208 0084



S K 2208 0089



S K 2208 0048



S K 2208 0049



S K 2208 0066



S K 2208 0067



S K 2210 0050



S K 2208 0070



S K 2208 0068



S K 2210 1011



S K 2210 1012



S K 2226 1019

S K 2250
1053

S K 2250 1054



S K 2256 1050



S K 2250 1051



S K 2250 1058

S K 2250
1052

S K 2250 1060



S K 2260 1026

S K 2250
1063

S K 2260 1036



S K 2260 1025



S K 2260 1027



S K 2260 1134



S K 2291 1066



S K 2290 1113



S K 2290 1110



S K 2290 1100



S K 2297 1115

S K 2297
1114S K 2297
1108S K 2297
1086

(1/8)

S K 2297
1087

S K 2297 1083



S K 2299 1144



S K 2299 1146



S K 2299 1147

S K 2299
1148

S K 2302 1083

S K 2302
1084S K 2312
1162

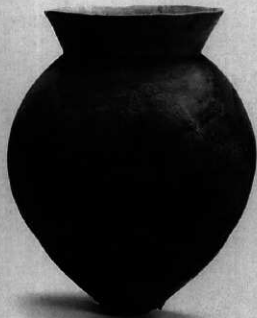
S K 2325 1173



S K 2323 1169



S K 2323 1170



S K 2323 1168



S K 2348 1267



S K 2338 1188



S K 2330 1178



S K 2330 1178



S K 2330 1188



S K 2333 1188



S K 2330 1178



S K 2330 1177

S K 2486 1305
(2800)S K 2338
1200

S K 2378 1252

S K 2377
1241

S K 2377 1242



S K2361 1218



S K2361 1218



S K2361 1225



S K2363 1232



S K2363 1233



S K2403
1278



S K2403 1277



S K2403 1285



S K2406 1317



S K2406 1301



S K2406 1307



S K2406 1310



S K 2410 1321



S K 2413 1302



S K 2410 1324



S K 2410 1322



S K 2413 1331



S K 2432 1302



S K 2432 1301



S K 2444 1305



S K 2444 1304



S K 2445 1383



S K 2473 1487



S K 2478 1431



S K 2478 1428



S K 2478 1438



S K 2478 1423



S K 2478 1425



S K 2478 1420

S K 2482
1395

S K 2480 1417



S K 2482 1384

S K 2482
1386

S K 2482 1453



S K 2482 1448



S K 2482 1441



S K 2482 1452



S K 2492 1439



S K 2492 1438



S K 2492 1435

S K 2492
1434

S K 2492 1443



S K 2492 1440



S K 2571
1487



S K 2501
1484



S K 2501 1485



S K 2600 1514



S K 2600 1513



S K 2640 1511



S K 2640
1488



S K 2640 1486



S K 2640 1484



S K 2640 1488



S K2648 1487



S K2648 1488



S K2648 1503



S K2744 1572



S K2746 1588



S K2746 1537



S K2744 1556



S K2746 1587



S K2746 1588



S K2746 1583



S K2746 1581



S K2746 1580



S K 2748 1620



S K 2748 1620



S K 2748 1621



S K 2748 1620



S K 2748 1627



S K 2756 1622



S K 2751 1634



S K 2751 1631



S K 2751 1635



S K 2756 1632



S K 2756 1656



S K 2757 1658

S K2757
1676

S K2757 1674



S K2757 1671

S K2757
1672

S K2757 1668



S K2757 1670



S K2758 1527



S K2758 1525



S K2758 1605



S K2758 1604



S K2758 1603



S K2758 1528



S K2758 1601



S K2758 1602



S K2759 1681



S K2759 1677



S K2759 1678



S K2759 1700



S K2759 1686



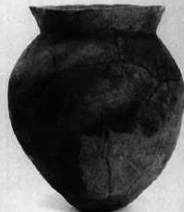
S K2759 1684



S K2759 1679



S K2759 1685



S K2759 1683



S K2759 1709

S K2759
1682

S K2849 1708

S K2831
1747

S K2828 1733



S K2831 1791



S K2827 1718



S K2003 1700



S K2003 1700



S K2003 1811



S K2005 1820



S K2005 1823



S K2005 1820



S K2000 1700



S K2074 1846



S K2005 1821



S K2070 1833



S K2070 1876



S K2070 1876



2235



3011



2758



0027



1001



1928



2272



1100



0025



1107



0020



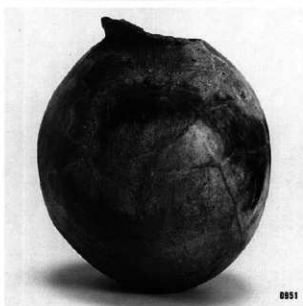
1206



2212



1203









2040



2072



2450



0030



2717



2623



1010



2010



2785



1274



2723



3022



0424



3077



2400