

上信越自動車道
埋蔵文化財発掘調査報告書10

—長野市内 その8—

かわだじょうり
川田条里遺跡

第4分冊（付図編）

2000. 3

日本道路公団
長野県教育委員会
長野県埋蔵文化財センター

上信越自動車道
埋蔵文化財発掘調査報告書10

—長野市内 その8—

かわだじょうり
川田条里遺跡

第4分冊（付図編）

2000.3

日本道路公団
長野県教育委員会
長野県埋蔵文化財センター

第4分冊（付図編）目次

- 付図1 A2地区1a画・1b画全体図 (1:250)
- 付図2 A地区第2水田・第7水田全体図 (1:500)
- 付図3 A地区第3水田全体図 (1:500)
- 付図4 A地区第4水田・第5水田全体図 (1:500)
- 付図5 A地区第6水田全体図 (1:500)
- 付図6 B2地区第1水田・第2水田全体図 (1:500)
- 付図7 B2地区第3水田・第4水田全体図 (1:500)
- 付図8 B2地区第5水田・第6水田全体図 (1:500)
- 付図9 B2地区第7水田・第8水田全体図 (1:500)
- 付図10 C地区第1・2水田・第3水田全体図 (1:500)
- 付図11 C地区第4水田・第5水田全体図 (1:500)
- 付図12 C地区桃列群(SA01)・第6水田全体図 (1:500)
- 付図13 D地区第3水田・第4水田全体図 (1:500)
- 付図14 D地区第5水田・第6水田全体図 (1:500)
- 付図15 E1地区第1・第2・第3調査面全体図 (1:500)
- 付図16 E2地区第1水田・第2水田・第3水田全体図 (1:500)
- 付図17 E2地区第4水田・第5調査面全体図 (1:500)
- 付図18 川田集落遺跡における水田跡の変遷(1) (1:5000)
- 付図19 川田集落遺跡における水田跡の変遷(2) (1:5000)

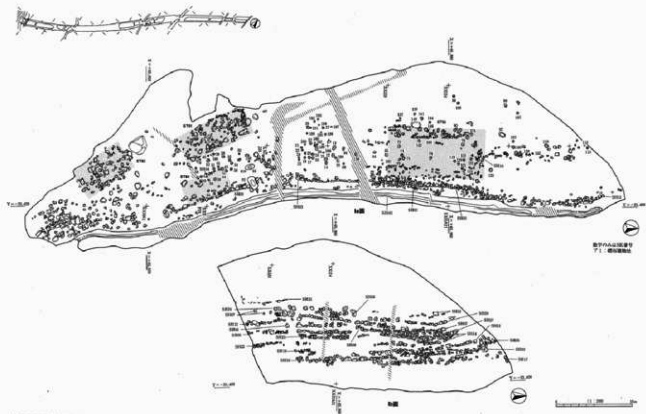
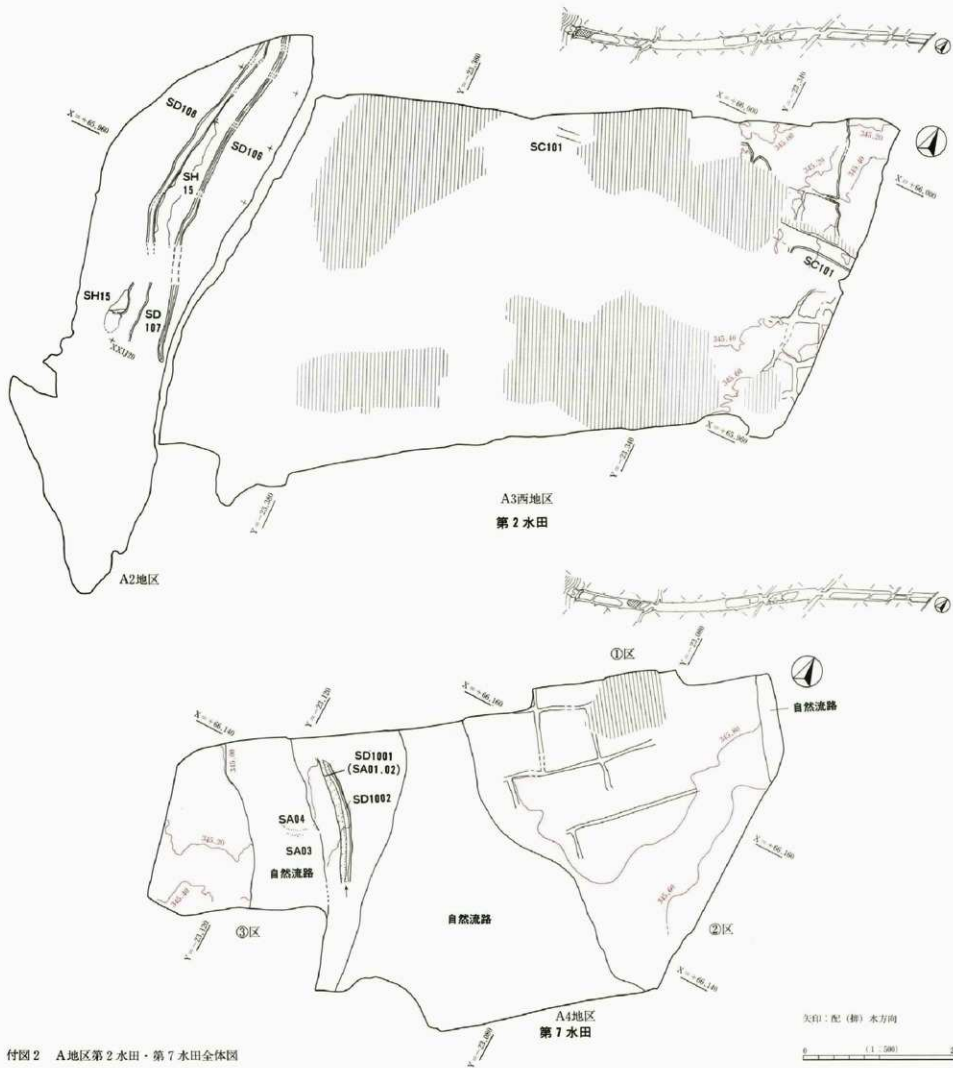


图1 A286C1 1:500平面图



付图2 A地区第2水田·第7水田全体图

矢印：配（樹）水方向

0 10 20m (1:500)



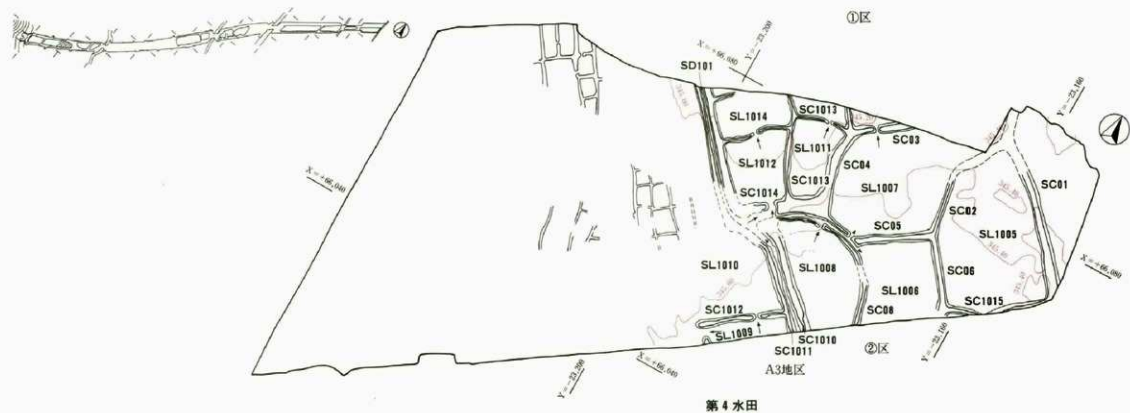
矢印：配（排）水方向

1:500

附图3 A地区第3水田全体图

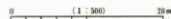


第5水田

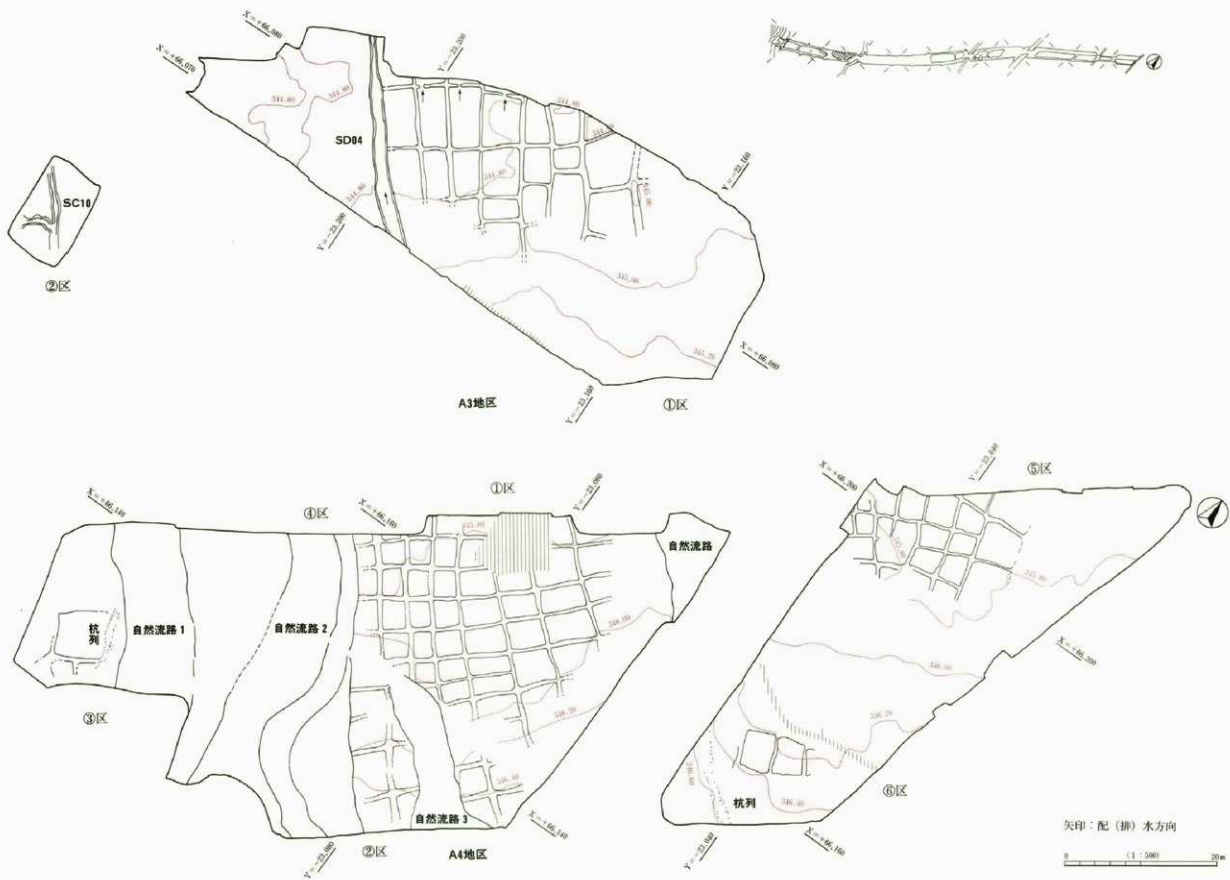


第4水田

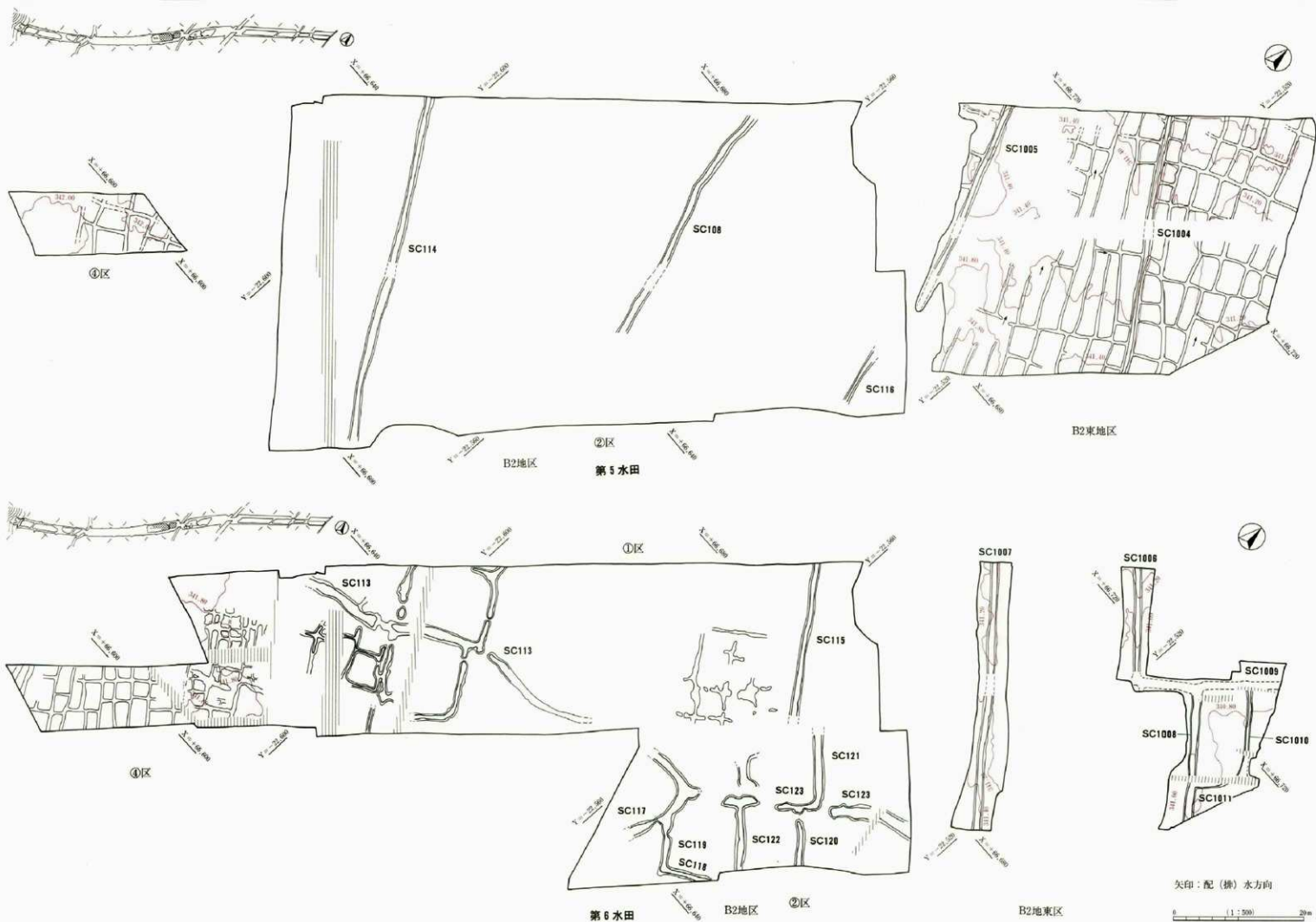
矢印：配（排）水方向



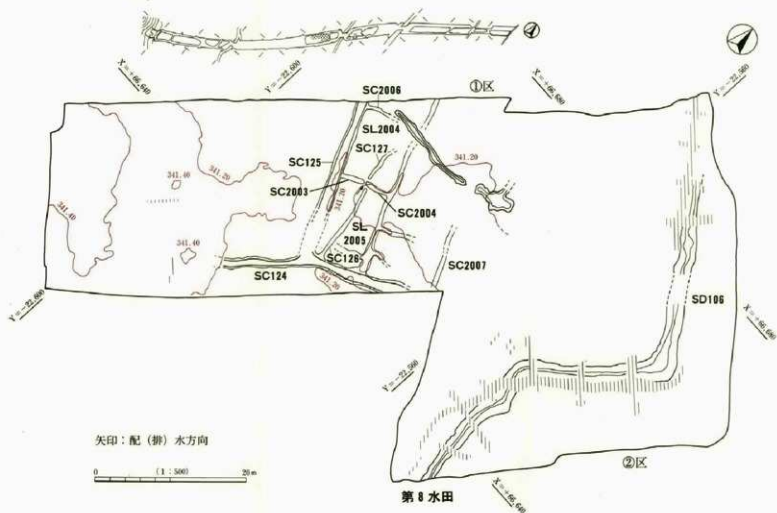
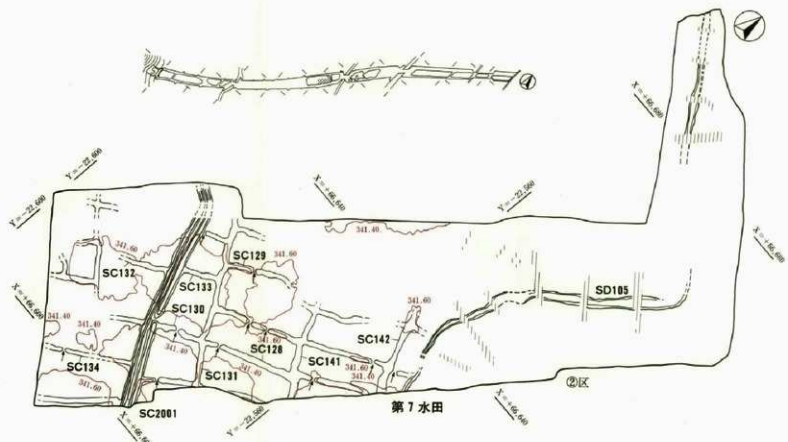
付図4 A地区第4水田・第5水田全体図



付图5 A地区第6水田全体图



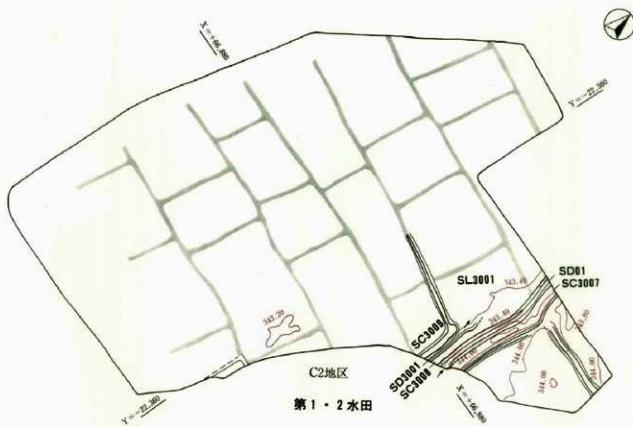
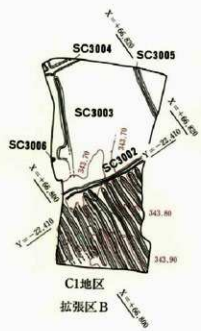
付図8 B2地区第5水田・第6水田全体図



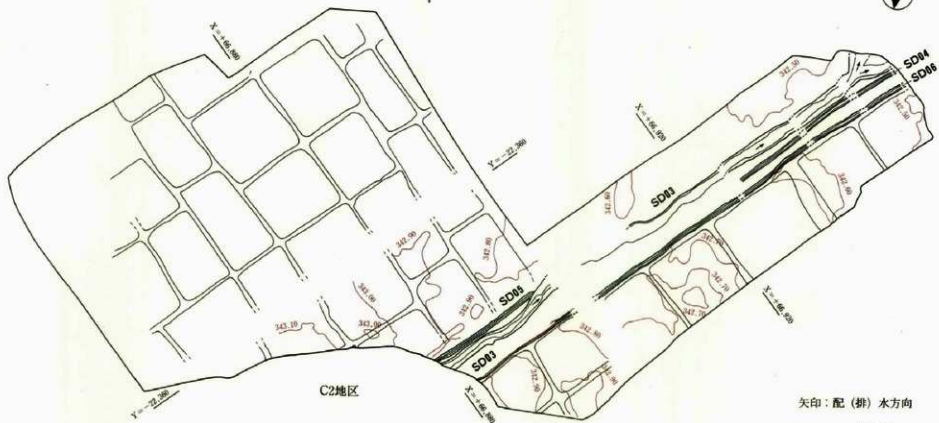
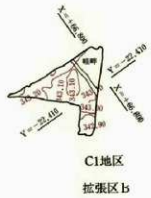
矢印：配（排）水方向

0 1:500 20m

付図9 B2地区第7水田・第8水田全体図



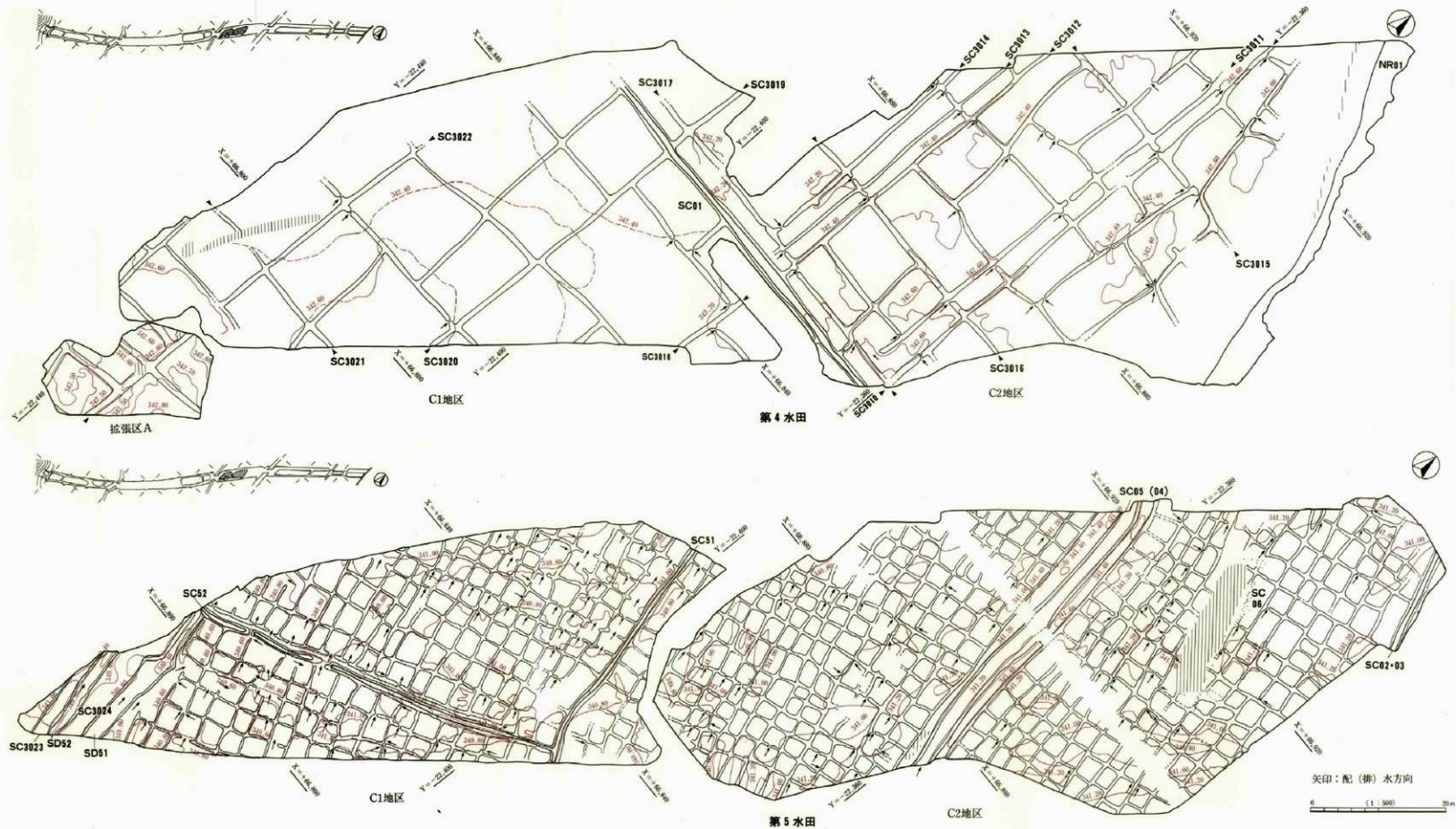
トレンチ調査で想定した
第2水田の水田区画



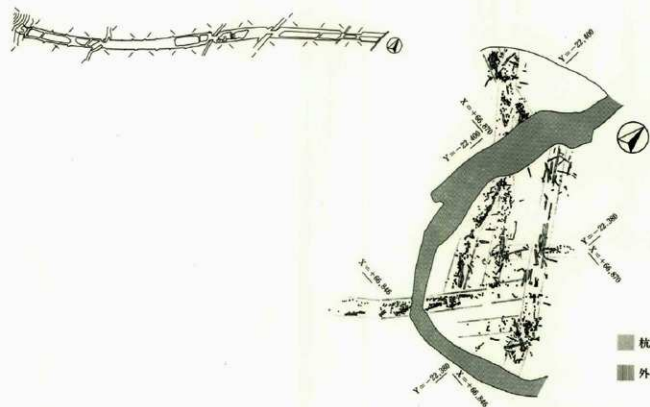
矢印：配（排）水方向



付図10 C地区第1・2水田・第3水田全体図

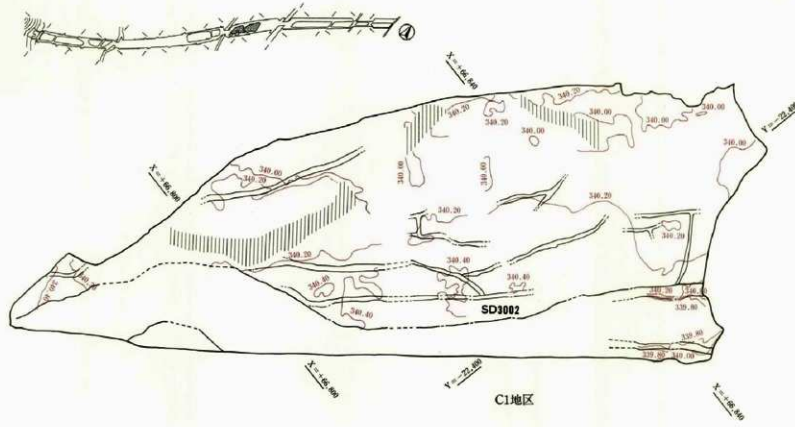


付图11 C地区第4水田·第5水田全体图

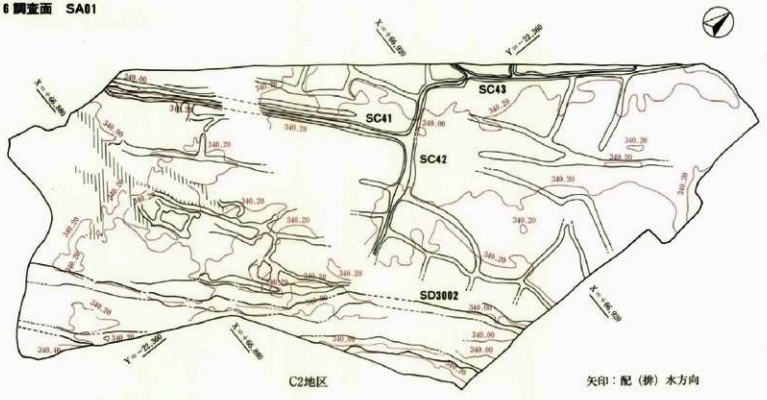


■ 枕列単位 (想定)
■ 外周トレンチ

第6調査面 SA01



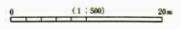
C1地区



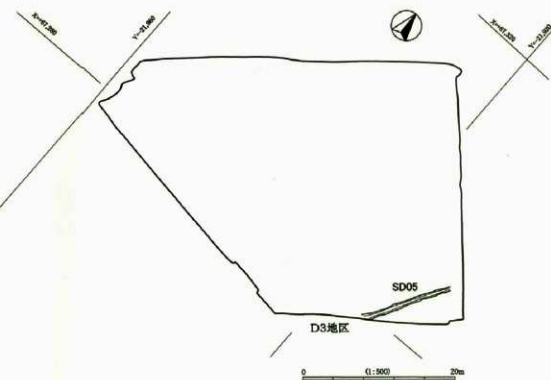
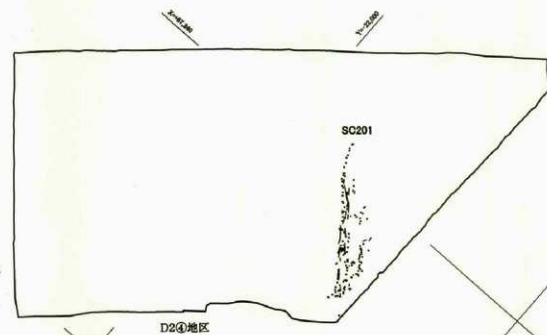
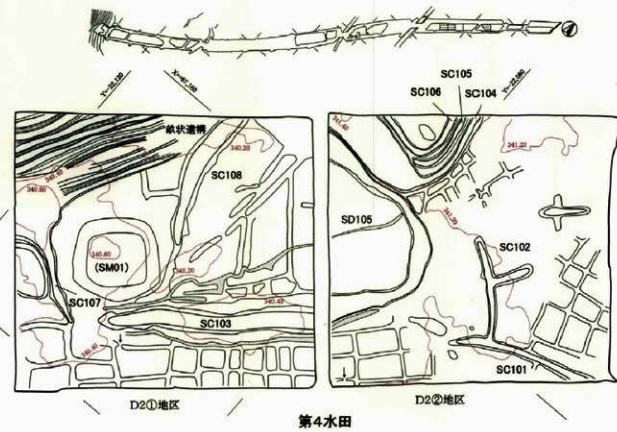
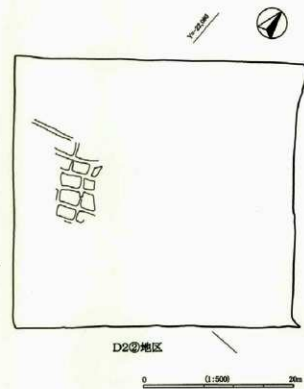
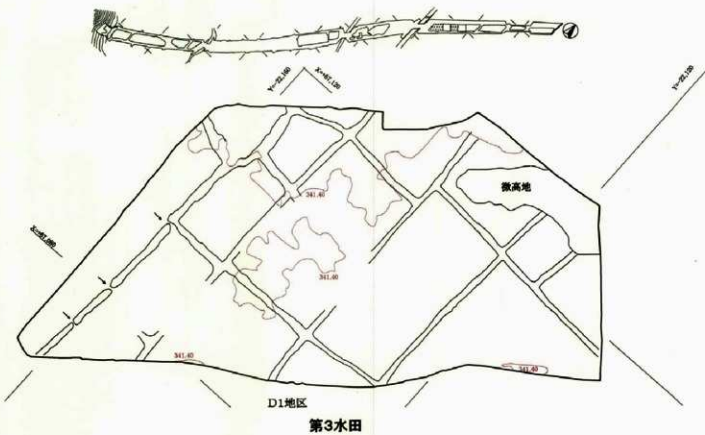
C2地区

第6水田

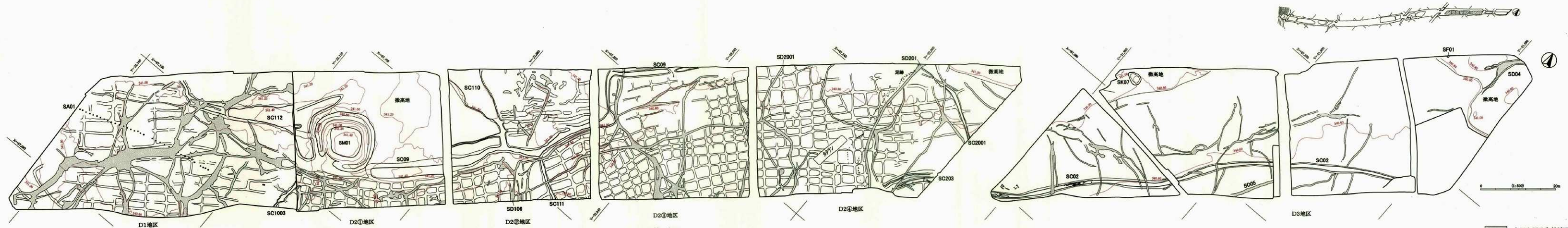
矢印：配(排)水方向



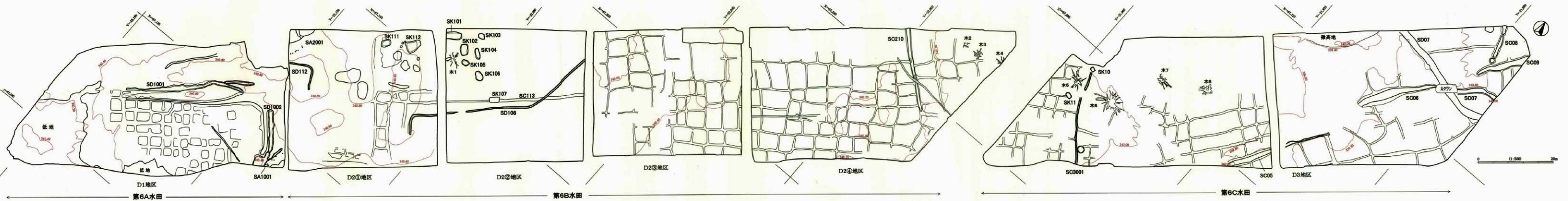
付図12 C地区枕列群 (SA01)・第6水田全体図



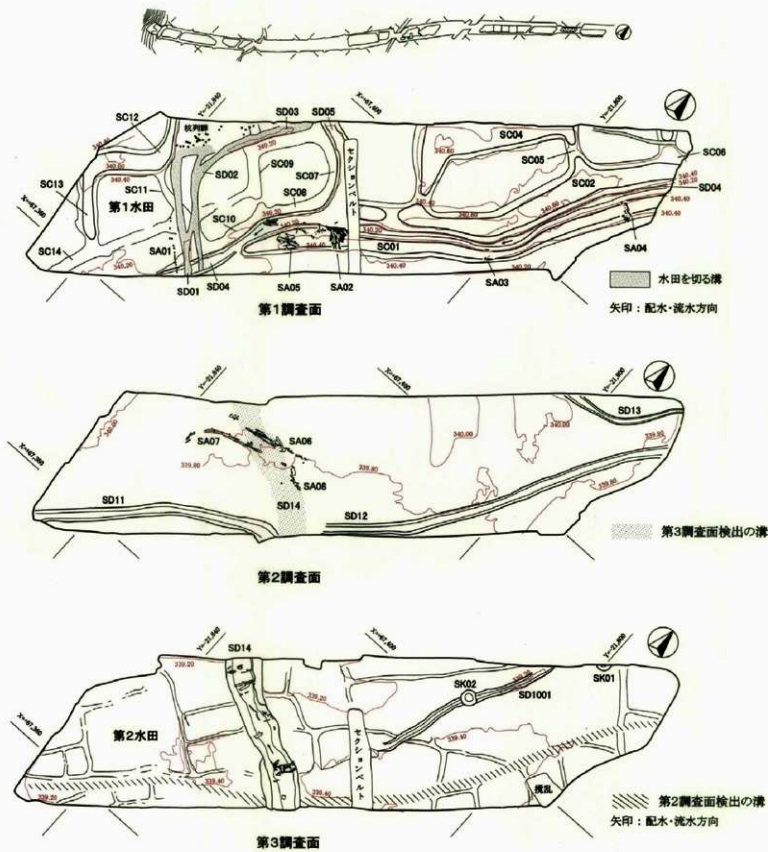
付図13 D地区第3水田・第4水田全体図(上段:第4調査面、下段:第5調査面)



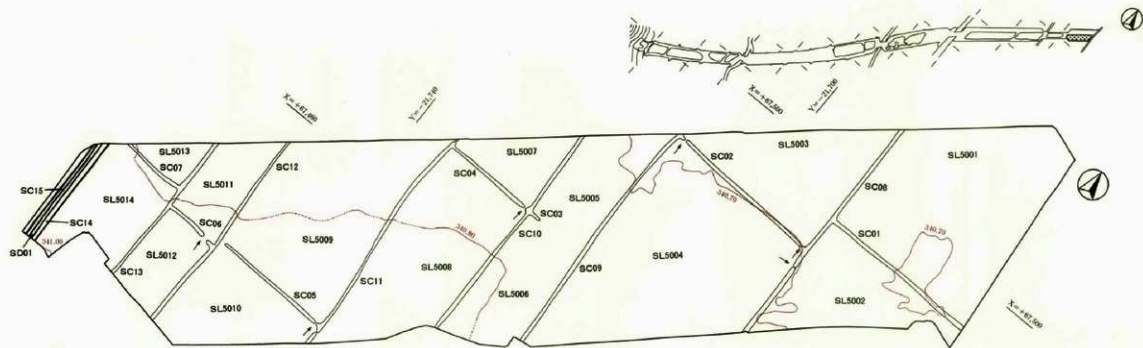
水田を切る自然流路
矢印:配(排)水方向



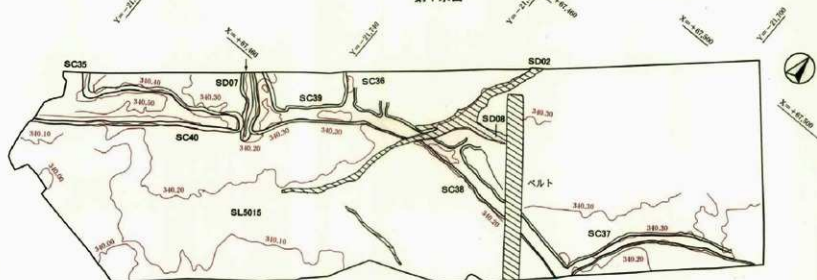
付図14 D地区第5水田・第6水田全体図(上段:第6調査面、下段:第8調査面)



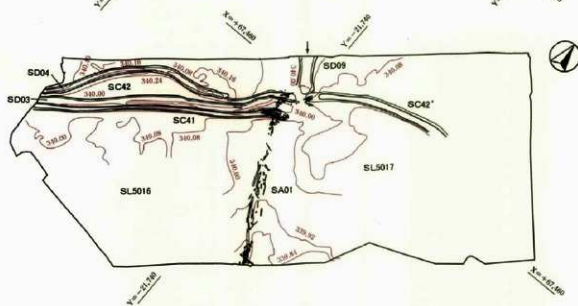
付図15 E1地区第1・第2・第3調査面全体図



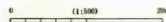
第1水田



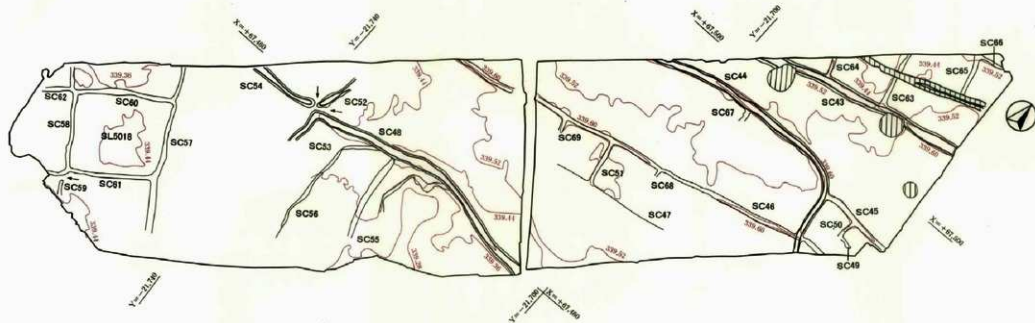
第2水田



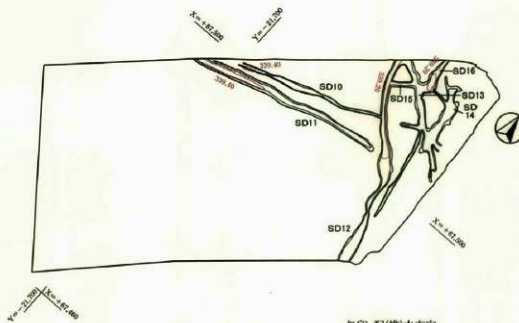
矢印:配(排)水方向



付図16 E2地区第1・第2・第3水田全体図



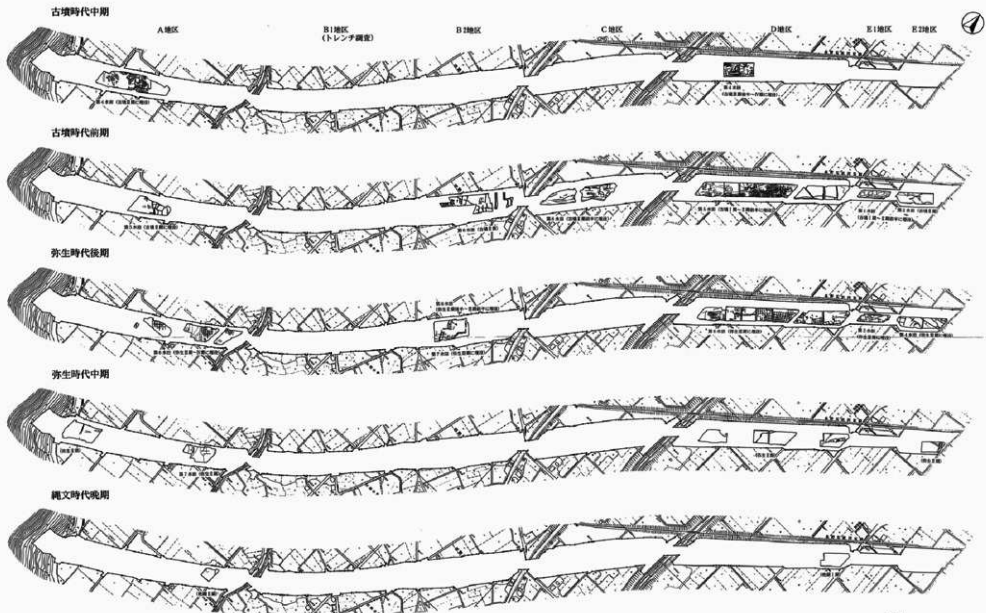
第4水田 (第4B調査面)



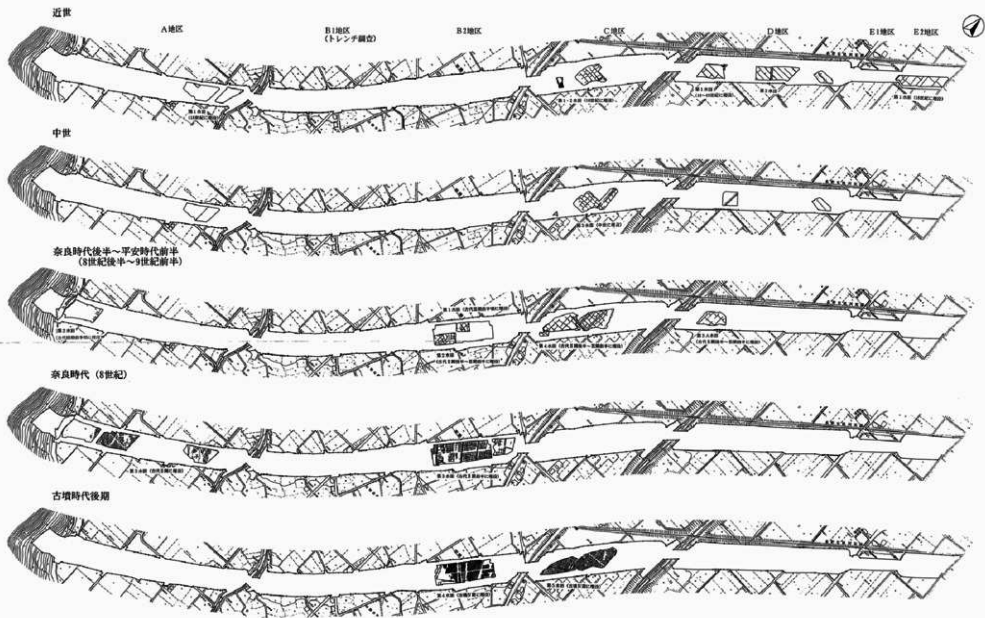
第5調査面

矢印:配(排)水方向





付図3 川谷集落遺跡における各段階の遺構



付図14 河内島原遺跡(2) 2017年度発掘調査報告書

